

被災者の身体活動・要介護発生に関する検討

研究分担者 永富 良一 東北大学大学院医工学研究科健康維持増進医工学分野・教授

研究要旨

被災者健康調査の参加者のうち、同意が得られた者に対して介護保険認定状況についての追跡調査を行った。その結果、被災地域の65歳以上高齢者の介護保険認定割合は総じて時間の経過とともに増加する傾向にあり、震災発生から5年経った2016年3月において全地域で10%を超えていた。また、全地域を合わせた対象者全体の介護保険認定者割合は、震災直後と比較して2.6倍増加していた。被災地域における高齢者の介護予防（新規発生の予防、重度化予防）の重要性が示唆された。

研究協力者

遠又 靖丈 東北大学大学院公衆衛生学分野
辻 一郎 同 公衆衛生学分野
菅原 由美 同 公衆衛生学分野
渡邊 崇 同 公衆衛生学分野
海法 悠 同 公衆衛生学分野
丹治 史也 同 公衆衛生学分野
富田 博秋 同 災害精神医学分野

震災前後の介護保険認定状況について集計した。追跡期間は、震災前年の2010年3月を起点（仙台市若林区は震災直後の2011年3月を起点）として2016年3月まで、3か月ごとに介護保険認定者の割合（介護保険認定割合）を集計した。

3. 倫理面への配慮

本調査研究は、東北大学大学院医学系研究科倫理審査委員会の承認のもとに行われている。対象者には被災者健康調査時に文書・口頭などで説明し、同意を得ている。

A. 研究目的

東日本大震災による慢性的な健康影響について複数の研究報告がある。例えば、津波の被害が大きかった被災3県の沿岸地域において、高齢者の要介護認定割合が震災後3年間以内に著しく増加していたことを報告したエコロジカル研究がある。しかし、個人単位の研究報告は不足している。

本研究の目的は、被災地健康調査の参加者において震災前後の介護保険認定状況について経時的に調査することである。

B. 研究方法

1. 調査対象地区と対象者

本調査における調査対象地区と対象者については本報告書の「被災者健康調査の実施と分析」で詳述したので、ここでは省略する。

石巻市3地区（雄勝地区、牡鹿地区、網地島地区）、仙台市若林区および七ヶ浜町の対象者の介護保険認定状況について調査対象地区ごとに報告する。

2. 調査方法

被災者健康調査の参加者のうち、介護保険認定情報の閲覧に同意した者（石巻市雄勝地区1,003名、同市牡鹿地区944名、同市網地島地区209名、七ヶ浜町1,007名、仙台市若林区426名）を対象として、各自治体の担当課より提供いただいた介護保険認定情報（認定区分、認定年月日）を基に、

C. 研究結果

石巻市雄勝地区では、震災前年の2010年3月11日は2.5%であったものが、震災5年後の2016年3月は12.8%となり、震災前（2010年3月11日）と比較して5.1倍の増加であった。

同市牡鹿地区では、震災前年の2010年3月11日は2.7%であったものが、震災5年後の2016年3月は11.1%となり、震災前（2010年3月11日）と比較して4.1倍の増加であった。

同市網地島地区では、震災前年の2010年3月11日は2.9%であったものが、震災5年後の2016年3月は23.0%となり、震災前（2010年3月11日）と比較して7.9倍の増加であった。

七ヶ浜町では、震災前年の2010年3月は7.3%であったものが、震災5年後の2016年3月は20.8%となり、震災前（2010年3月11日）と比較して2.8倍の増加であった。

仙台市若林区では、震災直後の2011年3月は12.4%であったが、震災5年後は25.4%で、震災直後と比較して2.0倍の増加であった。

石巻市3地区、七ヶ浜町および仙台市若林区の全地域を合わせた対象者全体では、震災直後の2011年3月は6.3%であったが、震災5年後は16.4%で、震災直後と比較して2.6倍の増加であった。

D. 考 察

本調査では調査対象者について、震災1年前から震災5年後までの6年間の介護保険認定情報を追跡した。その結果、被災地域の65歳以上高齢者の介護保険認定割合は総じて時間の経過とともに増加する傾向にあり、震災発生から5年経った2016年3月において全地域で10%を超えていた。また、全地域を合わせた対象者全体の介護保険認定者割合は、震災直後と比較して2.6倍増加していた。被災地域における高齢者の介護予防（新規発生の予防、重度化予防）の重要性が示唆された。

E. 結 論

震災後の介護保険認定割合は経年的に増加していた。今後も介護保険認定の追跡調査が重要と考えられる。

F. 健康危険情報

なし

G. 研究発表

1. 論文発表

- 1) Huang C, Momma H, Cui Y, Chujo M, Otomo A, Sugiyama S, Ren Z, Niu K, Nagatomi R. Independent and combined relationship of habitual unhealthy eating behaviors with depressive symptoms: A prospective study. *Journal of Epidemiology*, 2017;27(1): 42-47.

2. 学会発表

なし

H. 知的財産権の出願・登録状況

1. 特許取得

なし

2. 実用新案取得

なし

3. その他

なし

表1 石巻市雄勝地区（介護認定閲覧同意者 1,003 人を対象）

年月	65歳以上に占める割合								認定計
	要支援1	要支援2	要介護1	要介護2	要介護3	要介護4	要介護5	要介護計	
2010年03月	1.2%	1.4%	0.0%	0.0%	0.0%	0.0%	0.0%	0.0%	2.5%
2010年06月	1.3%	1.3%	0.0%	0.2%	0.0%	0.0%	0.0%	0.2%	2.9%
2010年09月	1.3%	1.1%	0.4%	0.2%	0.0%	0.0%	0.0%	0.6%	3.1%
2010年12月	1.5%	1.5%	0.4%	0.2%	0.0%	0.0%	0.0%	0.6%	3.6%
2011年03月	1.9%	1.5%	0.2%	0.2%	0.0%	0.0%	0.0%	0.4%	3.7%
2011年06月	1.8%	1.5%	0.9%	0.2%	0.0%	0.0%	0.0%	1.1%	4.4%
2011年09月	2.0%	1.6%	1.3%	0.4%	0.0%	0.0%	0.0%	1.6%	5.3%
2011年12月	2.2%	1.6%	1.4%	0.5%	0.0%	0.2%	0.0%	2.2%	5.9%
2012年03月	2.5%	2.0%	1.4%	0.5%	0.0%	0.2%	0.2%	2.3%	6.7%
2012年06月	3.7%	2.1%	1.2%	0.5%	0.0%	0.0%	0.4%	2.1%	8.0%
2012年09月	4.0%	1.7%	1.9%	0.5%	0.0%	0.0%	0.3%	2.8%	8.6%
2012年12月	4.5%	1.7%	2.1%	0.3%	0.0%	0.2%	0.3%	2.9%	9.2%
2013年03月	5.1%	1.9%	2.4%	0.5%	0.2%	0.3%	0.2%	3.6%	10.6%
2013年06月	5.1%	1.7%	2.6%	0.7%	0.3%	0.7%	0.0%	4.3%	11.1%
2013年09月	5.1%	2.1%	2.4%	1.0%	0.7%	0.7%	0.0%	4.8%	12.0%
2013年12月	5.1%	2.2%	2.6%	1.2%	0.7%	0.9%	0.0%	5.3%	12.6%
2014年03月	4.9%	2.6%	2.7%	1.2%	0.7%	0.9%	0.0%	5.5%	12.9%
2014年06月	4.4%	2.9%	2.4%	1.7%	0.5%	0.7%	0.3%	5.6%	12.9%
2014年09月	4.8%	3.1%	2.5%	1.4%	0.3%	1.0%	0.3%	5.6%	13.4%
2014年12月	4.7%	3.0%	2.2%	1.7%	0.5%	1.2%	0.5%	6.0%	13.6%
2015年03月	4.6%	2.6%	1.3%	2.6%	1.2%	0.8%	0.3%	6.3%	13.5%
2015年06月	4.7%	2.5%	1.6%	2.6%	1.3%	0.8%	0.3%	6.7%	13.9%
2015年09月	3.2%	2.9%	2.1%	2.6%	1.8%	0.6%	0.2%	7.3%	13.5%
2015年12月	2.4%	2.6%	2.4%	2.6%	2.1%	0.5%	0.2%	7.7%	12.7%
2016年03月	2.4%	2.2%	2.6%	2.4%	2.1%	0.8%	0.3%	8.1%	12.8%

図1 石巻市雄勝地区（介護認定閲覧同意者 1,003 人を対象）

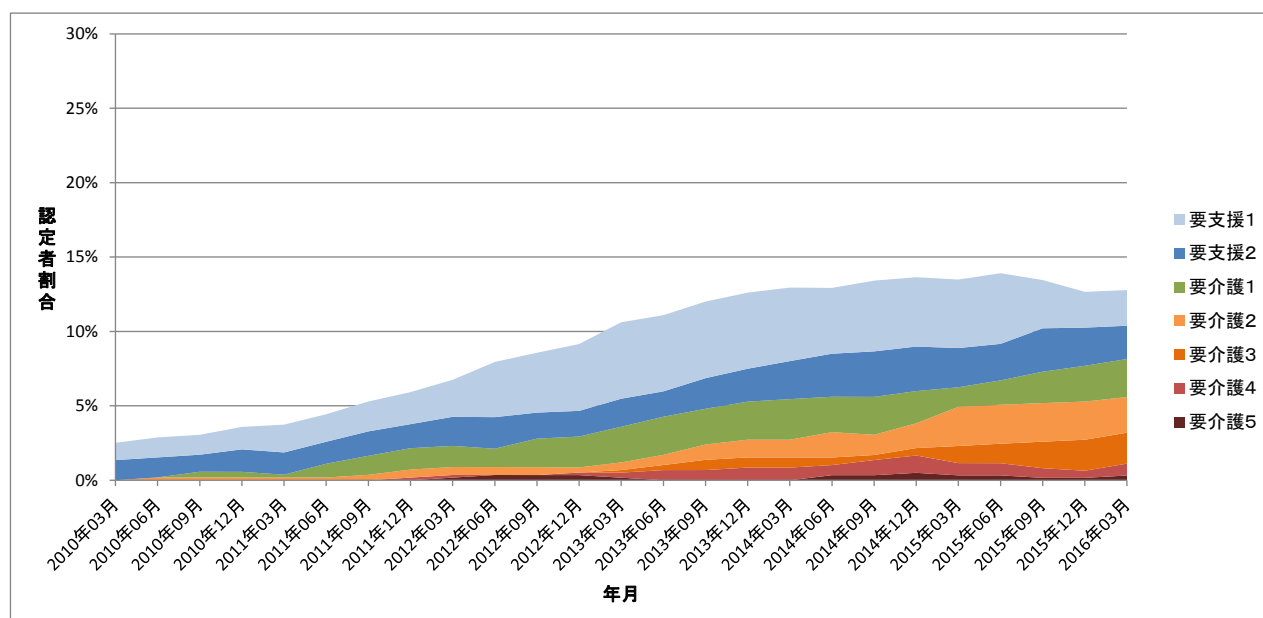


表2 石巻市牡鹿地区（介護認定閲覧同意者 944 人を対象）

年月	65歳以上に占める割合								認定計
	要支援1	要支援2	要介護1	要介護2	要介護3	要介護4	要介護5	要介護計	
2010年03月	0.7%	1.0%	0.5%	0.0%	0.5%	0.0%	0.0%	1.0%	2.7%
2010年06月	1.0%	1.0%	0.5%	0.0%	0.5%	0.0%	0.0%	1.0%	2.9%
2010年09月	1.0%	1.2%	0.7%	0.0%	0.2%	0.0%	0.0%	1.0%	3.1%
2010年12月	0.9%	1.2%	0.7%	0.0%	0.2%	0.0%	0.0%	0.9%	3.1%
2011年03月	1.4%	0.9%	0.9%	0.0%	0.2%	0.0%	0.0%	1.2%	3.5%
2011年06月	1.4%	0.7%	0.9%	0.2%	0.2%	0.0%	0.0%	1.4%	3.5%
2011年09月	1.4%	0.9%	1.1%	0.2%	0.5%	0.0%	0.0%	1.8%	4.1%
2011年12月	1.4%	1.1%	1.1%	0.2%	0.5%	0.0%	0.2%	2.0%	4.5%
2012年03月	1.1%	1.1%	0.9%	0.2%	0.4%	0.0%	0.2%	1.8%	4.0%
2012年06月	1.3%	1.1%	1.1%	0.4%	0.2%	0.2%	0.0%	2.0%	4.4%
2012年09月	0.9%	1.1%	1.3%	0.4%	0.4%	0.2%	0.0%	2.4%	4.4%
2012年12月	1.1%	0.9%	1.5%	0.7%	0.4%	0.2%	0.0%	2.8%	4.8%
2013年03月	0.9%	0.9%	1.7%	0.9%	0.2%	0.6%	0.0%	3.4%	5.2%
2013年06月	1.1%	0.7%	2.0%	0.9%	0.2%	0.7%	0.0%	3.7%	5.4%
2013年09月	1.5%	0.9%	2.2%	0.9%	0.9%	0.6%	0.0%	4.5%	6.9%
2013年12月	1.7%	0.9%	2.4%	1.3%	1.1%	0.6%	0.0%	5.4%	7.9%
2014年03月	1.7%	1.3%	2.1%	1.9%	1.3%	0.2%	0.0%	5.5%	8.5%
2014年06月	1.9%	1.5%	2.1%	1.7%	1.3%	0.2%	0.0%	5.3%	8.8%
2014年09月	2.1%	1.7%	2.1%	1.7%	1.1%	0.2%	0.0%	5.1%	8.9%
2014年12月	2.1%	1.9%	1.9%	2.1%	1.0%	0.0%	0.0%	5.0%	9.0%
2015年03月	1.8%	1.8%	2.1%	2.1%	0.8%	0.2%	0.0%	5.1%	8.8%
2015年06月	2.2%	2.2%	2.2%	2.0%	0.8%	0.2%	0.0%	5.3%	9.8%
2015年09月	2.8%	1.6%	2.2%	2.6%	0.6%	0.2%	0.0%	5.6%	10.1%
2015年12月	3.0%	1.4%	2.8%	3.0%	0.6%	0.2%	0.0%	6.5%	10.9%
2016年03月	3.1%	1.8%	2.7%	2.1%	1.2%	0.2%	0.0%	6.3%	11.1%

図2 石巻市牡鹿地区（介護認定閲覧同意者 944 人を対象）

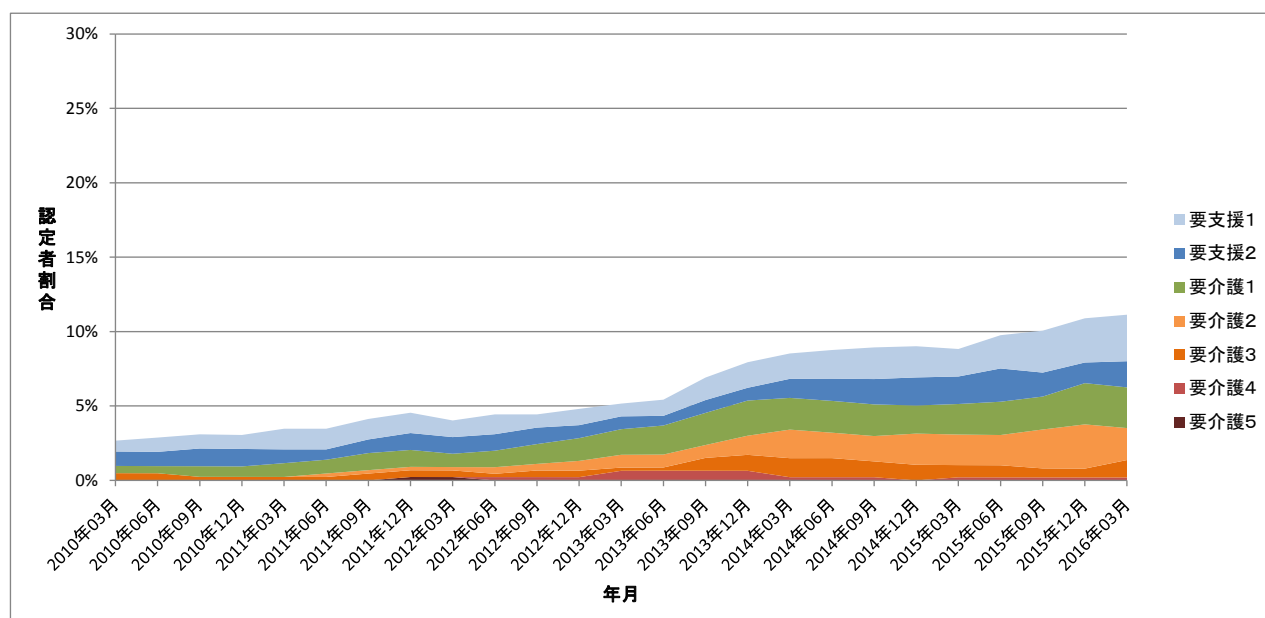


表3 石巻市網地島地区（介護認定閲覧同意者 209 人を対象）

年月	65歳以上に占める割合								認定計
	要支援1	要支援2	要介護1	要介護2	要介護3	要介護4	要介護5	要介護計	
2010年03月	0.6%	1.2%	0.6%	0.6%	0.0%	0.0%	0.0%	1.2%	2.9%
2010年06月	0.6%	2.3%	0.6%	0.6%	0.0%	0.0%	0.0%	1.2%	4.1%
2010年09月	1.8%	2.9%	1.2%	0.6%	0.0%	0.0%	0.0%	1.8%	6.4%
2010年12月	1.8%	2.9%	1.8%	0.6%	0.0%	0.0%	0.0%	2.3%	7.0%
2011年03月	1.7%	3.5%	1.7%	0.6%	0.0%	0.0%	0.0%	2.3%	7.6%
2011年06月	1.2%	3.5%	2.3%	0.6%	0.0%	0.6%	0.0%	3.5%	8.1%
2011年09月	1.1%	3.4%	2.3%	0.6%	0.0%	0.6%	0.0%	3.4%	8.0%
2011年12月	1.7%	4.1%	2.9%	0.6%	0.0%	0.6%	0.0%	4.1%	9.9%
2012年03月	1.7%	4.1%	4.1%	1.2%	0.0%	0.6%	0.0%	5.8%	11.6%
2012年06月	2.3%	4.6%	4.6%	1.2%	1.2%	0.6%	0.0%	7.5%	14.5%
2012年09月	1.7%	4.0%	5.2%	0.6%	1.7%	0.6%	0.0%	8.0%	13.8%
2012年12月	2.3%	4.5%	6.3%	0.6%	1.7%	0.0%	0.0%	8.5%	15.3%
2013年03月	2.3%	4.5%	6.2%	0.6%	1.7%	0.0%	0.6%	9.0%	15.8%
2013年06月	2.8%	5.7%	5.7%	2.8%	1.7%	0.0%	0.6%	10.8%	19.3%
2013年09月	2.8%	5.6%	6.8%	3.4%	1.1%	0.0%	0.6%	11.9%	20.3%
2013年12月	3.4%	5.1%	6.2%	4.0%	1.1%	1.1%	0.6%	13.0%	21.5%
2014年03月	4.6%	4.0%	7.4%	4.0%	1.1%	1.1%	0.6%	14.3%	22.9%
2014年06月	4.1%	4.7%	8.2%	1.8%	1.8%	1.8%	0.6%	14.1%	22.9%
2014年09月	4.1%	4.7%	5.9%	3.5%	2.4%	2.4%	0.6%	14.7%	23.5%
2014年12月	3.6%	4.7%	4.7%	4.7%	1.8%	1.2%	1.2%	13.6%	21.9%
2015年03月	2.3%	6.4%	3.5%	5.8%	1.8%	1.2%	1.2%	13.5%	22.2%
2015年06月	2.3%	7.0%	2.3%	7.6%	1.8%	1.8%	1.2%	14.6%	24.0%
2015年09月	1.7%	6.4%	2.9%	7.6%	1.7%	2.3%	1.2%	15.7%	23.8%
2015年12月	1.7%	5.2%	2.3%	8.7%	1.7%	2.3%	1.7%	16.9%	23.8%
2016年03月	1.7%	4.0%	2.9%	6.3%	2.9%	3.4%	1.7%	17.2%	23.0%

図3 石巻市網地島地区（介護認定閲覧同意者 209 人を対象）

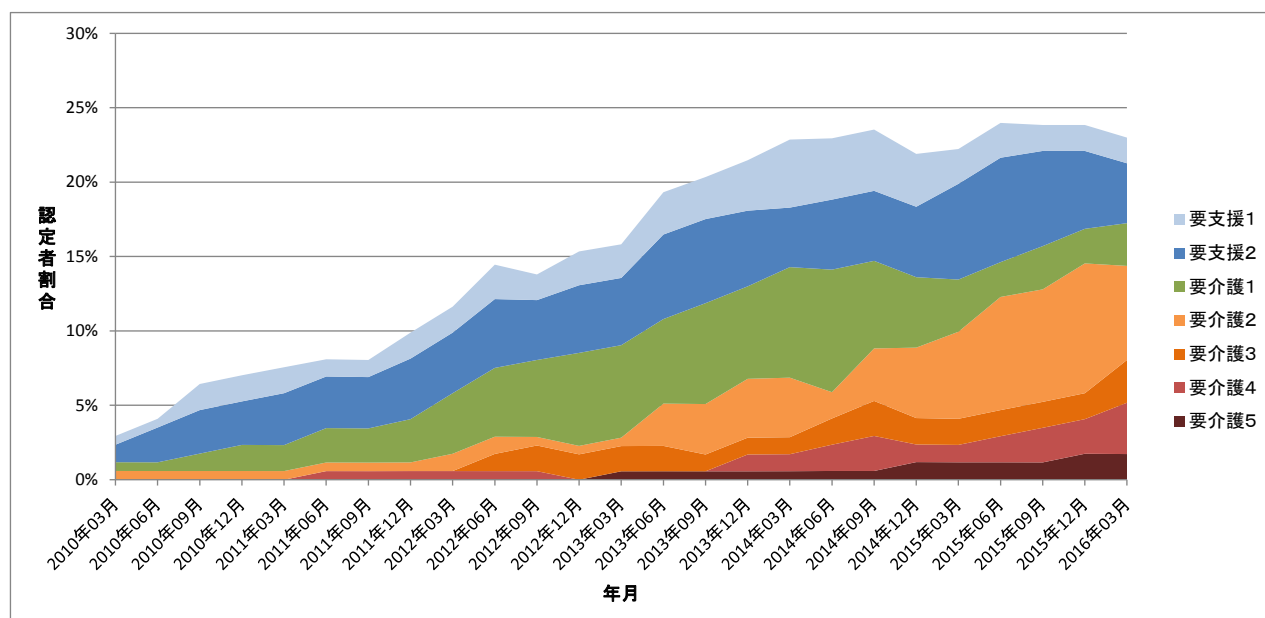


表4 七ヶ浜町（介護認定閲覧同意者 1,007 人を対象）

年月	65歳以上に占める割合								認定計
	要支援1	要支援2	要介護1	要介護2	要介護3	要介護4	要介護5	要介護計	
2010年03月	0.3%	1.8%	1.8%	1.0%	1.3%	0.5%	0.5%	5.2%	7.3%
2010年06月	0.5%	1.5%	2.1%	1.0%	1.3%	0.5%	0.5%	5.4%	7.4%
2010年09月	0.8%	1.3%	2.8%	1.0%	1.3%	0.5%	0.5%	6.1%	8.1%
2010年12月	0.8%	1.0%	2.3%	1.5%	1.3%	1.0%	0.5%	6.6%	8.3%
2011年03月	0.7%	1.0%	2.5%	1.5%	1.2%	1.5%	0.7%	7.4%	9.2%
2011年06月	0.2%	1.7%	3.0%	3.5%	1.2%	1.7%	1.2%	10.6%	12.6%
2011年09月	0.5%	2.0%	4.4%	3.7%	2.0%	1.7%	1.2%	13.1%	15.6%
2011年12月	0.0%	2.2%	5.1%	3.2%	2.2%	1.5%	1.5%	13.4%	15.6%
2012年03月	0.2%	2.4%	5.3%	3.8%	1.9%	1.7%	1.4%	14.1%	16.7%
2012年06月	0.5%	2.1%	4.7%	3.8%	3.1%	1.9%	0.9%	14.4%	17.0%
2012年09月	0.5%	2.6%	5.0%	4.5%	3.1%	1.2%	1.4%	15.1%	18.2%
2012年12月	0.9%	2.6%	4.3%	3.5%	4.3%	0.7%	0.9%	13.7%	17.3%
2013年03月	1.4%	2.1%	3.3%	4.0%	4.3%	1.2%	1.0%	13.8%	17.3%
2013年06月	1.7%	2.6%	3.8%	4.3%	3.6%	1.4%	1.2%	14.4%	18.8%
2013年09月	1.9%	2.2%	3.9%	3.9%	3.6%	1.5%	0.5%	13.4%	17.5%
2013年12月	1.7%	2.4%	3.6%	3.9%	3.6%	1.7%	0.5%	13.3%	17.5%
2014年03月	1.0%	3.4%	4.1%	4.6%	3.6%	2.2%	1.0%	15.4%	19.7%
2014年06月	1.2%	3.1%	3.6%	4.1%	3.8%	2.6%	1.0%	15.1%	19.5%
2014年09月	1.4%	2.9%	3.6%	4.3%	4.1%	2.6%	1.2%	15.8%	20.0%
2014年12月	1.0%	3.1%	3.6%	4.3%	4.1%	2.9%	1.7%	16.6%	20.7%
2015年03月	1.4%	3.6%	4.1%	3.6%	4.1%	2.4%	1.9%	16.1%	21.1%
2015年06月	1.0%	3.9%	4.6%	4.1%	3.6%	2.9%	1.7%	16.9%	21.8%
2015年09月	1.2%	4.1%	4.4%	3.9%	2.9%	3.1%	1.2%	15.5%	20.8%
2015年12月	1.5%	3.9%	5.1%	3.9%	2.7%	3.1%	1.0%	15.7%	21.1%
2016年03月	1.2%	3.1%	4.8%	5.6%	2.2%	3.1%	0.7%	16.4%	20.8%

図4 七ヶ浜町（介護認定閲覧同意者 1,007 人を対象）

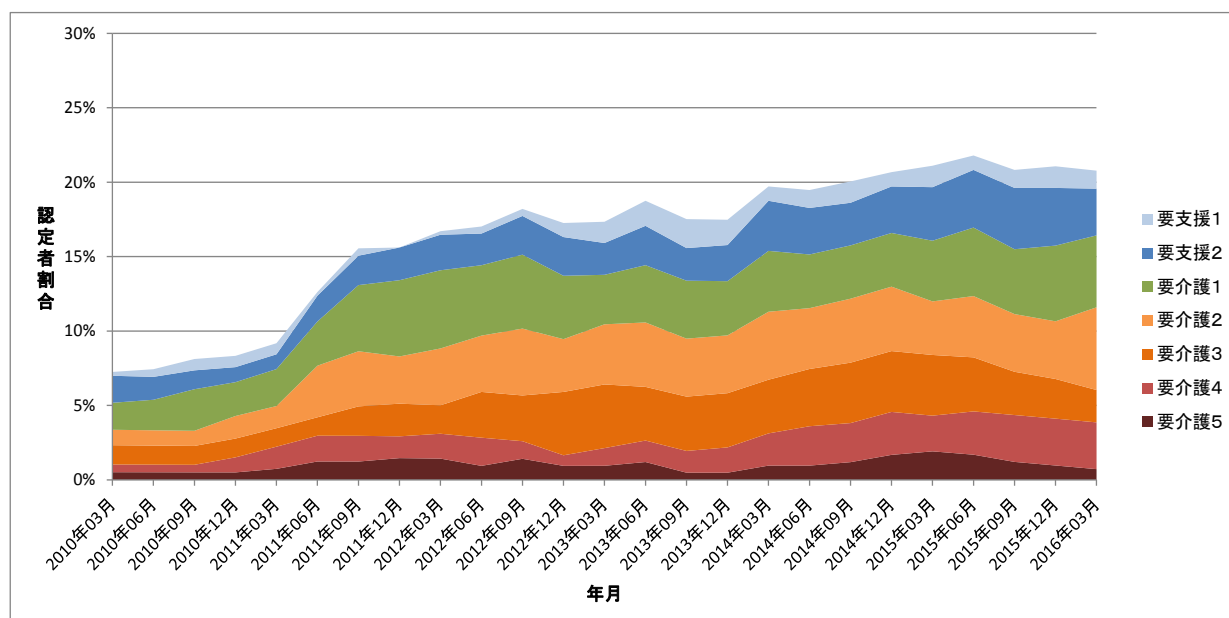


表5 仙台市若林区（介護認定閲覧同意者 426 人を対象）

年月	65歳以上に占める割合								
	要支援1	要支援2	要介護1	要介護2	要介護3	要介護4	要介護5	要介護計	認定計
2010年03月									
2010年06月									
2010年09月									
2010年12月									
2011年03月	3.5%	2.5%	3.0%	1.5%	0.5%	0.5%	1.0%	6.4%	12.4%
2011年06月	5.4%	2.0%	3.0%	1.5%	2.0%	1.5%	1.0%	8.9%	16.3%
2011年09月	4.9%	2.4%	4.4%	2.4%	2.4%	1.5%	1.0%	11.7%	18.9%
2011年12月	7.2%	2.4%	5.3%	1.4%	2.9%	1.4%	1.4%	12.5%	22.1%
2012年03月	8.2%	2.9%	5.8%	1.0%	3.4%	1.0%	1.0%	12.1%	23.2%
2012年06月	8.1%	3.8%	5.2%	1.4%	2.4%	1.4%	0.9%	11.4%	23.2%
2012年09月	7.9%	3.7%	5.1%	1.4%	2.3%	1.4%	0.9%	11.2%	22.9%
2012年12月	8.3%	4.1%	4.6%	2.3%	2.8%	1.4%	0.9%	12.0%	24.4%
2013年03月	9.5%	3.6%	4.5%	3.6%	2.7%	1.4%	0.9%	13.1%	26.1%
2013年06月	9.1%	2.7%	5.5%	3.7%	2.7%	0.9%	0.9%	13.7%	25.6%
2013年09月	9.5%	1.4%	5.5%	3.6%	3.6%	0.9%	1.4%	15.0%	25.9%
2013年12月	9.6%	1.8%	5.0%	4.6%	3.2%	0.5%	0.9%	14.2%	25.7%
2014年03月	9.5%	2.3%	6.4%	4.1%	1.8%	1.4%	0.5%	14.1%	25.9%
2014年06月	9.5%	2.3%	5.9%	4.1%	1.8%	1.4%	0.5%	13.6%	25.5%
2014年09月	9.0%	3.1%	5.8%	4.5%	1.8%	1.8%	0.4%	14.3%	26.5%
2014年12月	9.4%	3.6%	5.4%	4.0%	1.3%	2.2%	0.4%	13.4%	26.3%
2015年03月	9.7%	3.5%	4.9%	3.5%	0.9%	3.1%	1.3%	13.7%	27.0%
2015年06月	9.4%	4.0%	4.9%	3.6%	0.4%	3.1%	0.9%	12.9%	26.3%
2015年09月	8.4%	4.9%	4.4%	4.0%	0.4%	3.1%	0.9%	12.9%	26.2%
2015年12月	8.0%	4.4%	5.3%	3.1%	0.4%	3.1%	0.9%	12.8%	25.2%
2016年03月	6.6%	4.8%	5.3%	3.9%	0.9%	2.2%	1.8%	14.0%	25.4%

図5 仙台市若林区（介護認定閲覧同意者 426 人を対象）

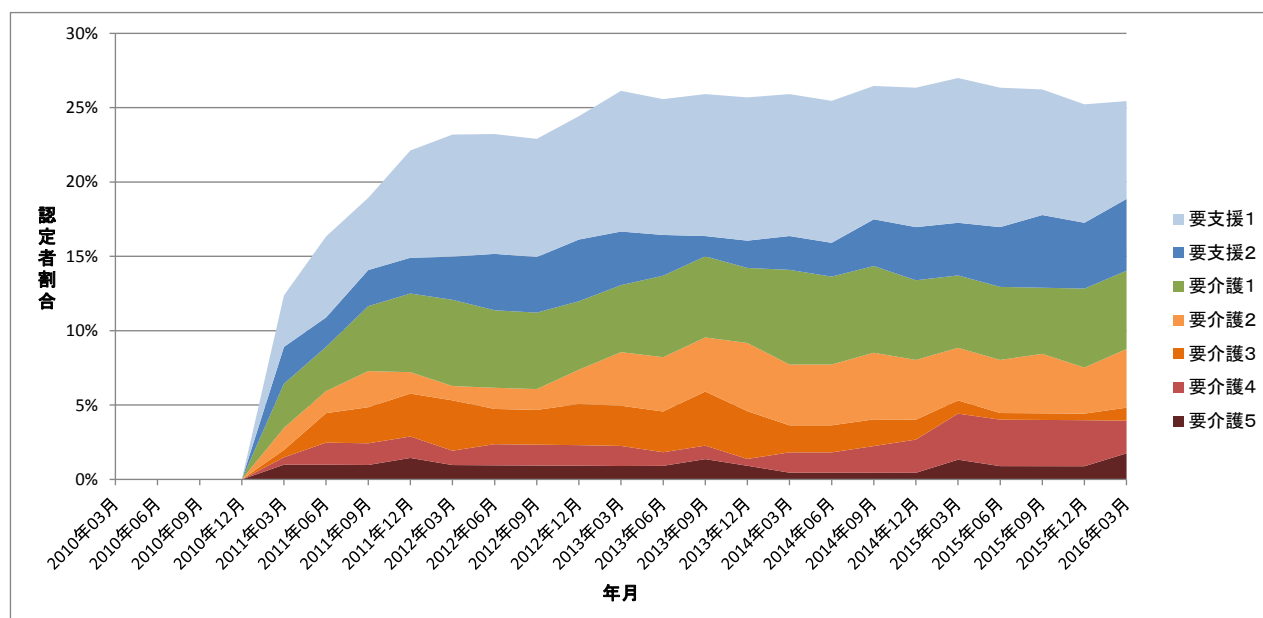


表6 全体（介護認定閲覧同意者 3589人を対象）

年月	65歳以上に占める割合								認定計
	要支援1	要支援2	要介護1	要介護2	要介護3	要介護4	要介護5	要介護計	
2010年03月	0.7%	1.2%	0.6%	0.3%	0.4%	0.1%	0.1%	1.5%	3.4%
2010年06月	0.8%	1.2%	0.6%	0.4%	0.4%	0.1%	0.1%	1.7%	3.7%
2010年09月	1.0%	1.2%	1.1%	0.4%	0.4%	0.1%	0.1%	2.0%	4.2%
2010年12月	1.0%	1.3%	1.0%	0.5%	0.3%	0.2%	0.1%	2.1%	4.5%
2011年03月	1.7%	1.5%	1.4%	0.6%	0.4%	0.4%	0.3%	3.1%	6.3%
2011年06月	1.7%	1.6%	1.8%	1.1%	0.6%	0.6%	0.4%	4.5%	7.8%
2011年09月	1.8%	1.8%	2.4%	1.4%	0.8%	0.6%	0.4%	5.7%	9.2%
2011年12月	2.0%	2.0%	2.8%	1.2%	1.0%	0.6%	0.6%	6.1%	10.1%
2012年03月	2.2%	2.2%	2.9%	1.3%	0.9%	0.6%	0.6%	6.4%	10.7%
2012年06月	2.7%	2.3%	2.8%	1.4%	1.2%	0.7%	0.4%	6.5%	11.6%
2012年09月	2.7%	2.2%	3.2%	1.5%	1.3%	0.5%	0.5%	7.0%	11.9%
2012年12月	3.1%	2.3%	3.1%	1.4%	1.6%	0.4%	0.4%	7.0%	12.3%
2013年03月	3.5%	2.1%	3.0%	1.8%	1.6%	0.7%	0.4%	7.5%	13.1%
2013年06月	3.6%	2.2%	3.3%	2.1%	1.5%	0.8%	0.4%	8.1%	13.9%
2013年09月	3.8%	2.0%	3.5%	2.2%	1.8%	0.8%	0.3%	8.5%	14.4%
2013年12月	3.9%	2.2%	3.4%	2.5%	1.8%	1.0%	0.3%	8.9%	14.9%
2014年03月	3.7%	2.5%	3.7%	2.7%	1.7%	1.1%	0.3%	9.5%	15.8%
2014年06月	3.7%	2.7%	3.5%	2.5%	1.7%	1.2%	0.4%	9.4%	15.7%
2014年09月	3.8%	2.8%	3.4%	2.7%	1.7%	1.4%	0.5%	9.6%	16.2%
2014年12月	3.7%	3.0%	3.0%	2.9%	1.6%	1.4%	0.7%	9.6%	16.3%
2015年03月	3.6%	3.1%	2.7%	3.1%	1.7%	1.3%	0.8%	9.6%	16.3%
2015年06月	3.6%	3.3%	2.9%	3.3%	1.6%	1.5%	0.7%	10.0%	16.9%
2015年09月	3.2%	3.4%	3.0%	3.5%	1.6%	1.5%	0.5%	10.0%	16.6%
2015年12月	2.9%	3.0%	3.4%	3.6%	1.6%	1.4%	0.5%	10.5%	16.4%
2016年03月	2.8%	2.8%	3.4%	3.5%	1.8%	1.5%	0.6%	10.9%	16.4%

図6 全体（介護認定閲覧同意者 3589人を対象）

