

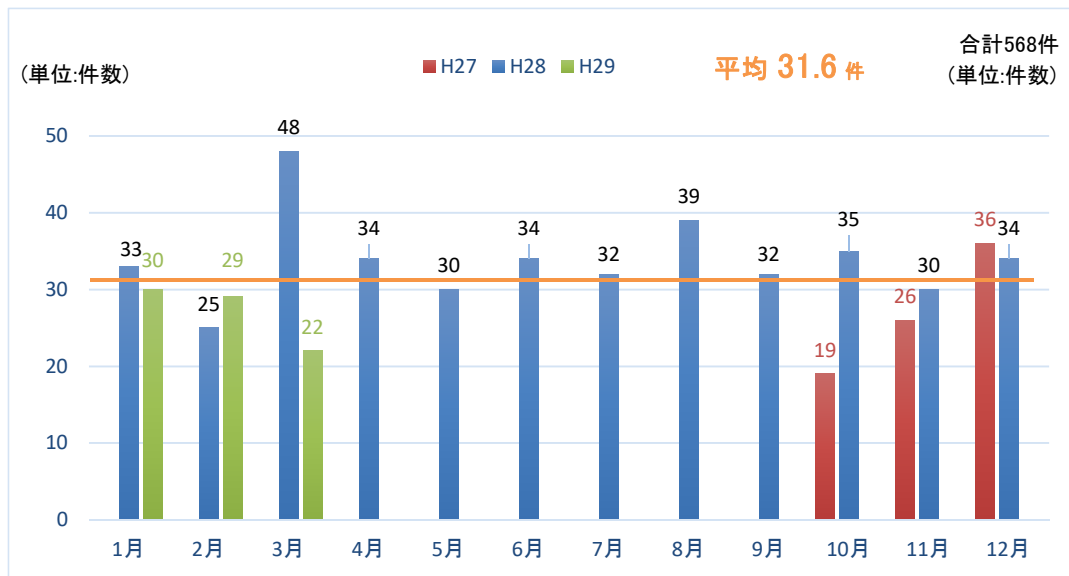
## 資料 I

### センターに収集された事例の報告件数等

データ提供： 一般社団法人 日本医療安全調査機構（医療事故調査・支援センター）

1a

## 医療事故報告(発生)件数の推移(報告月別)



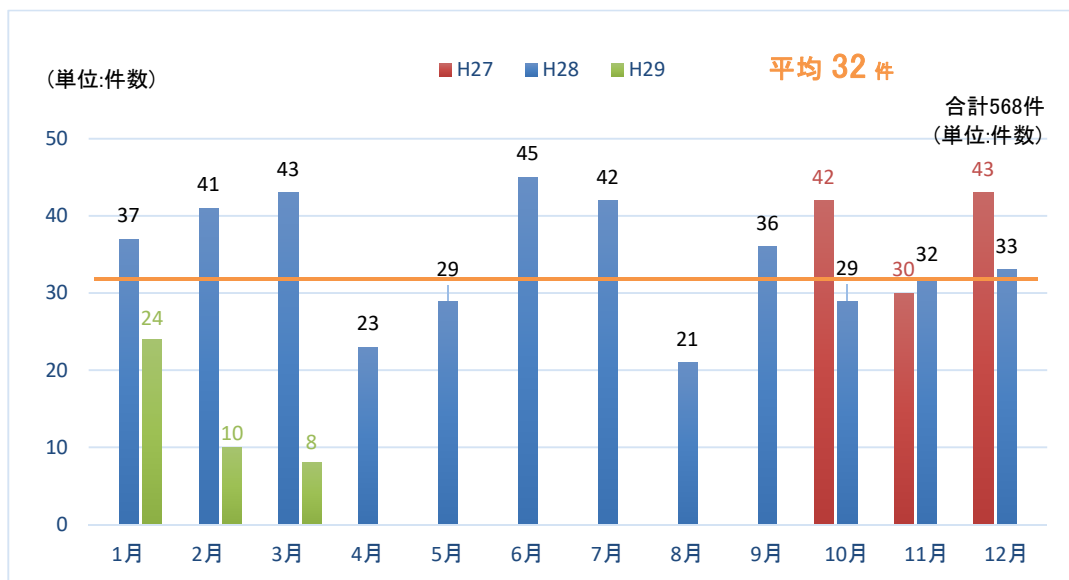
参照: 医療事故調査・支援センター 事業報告【平成28年 年報】

P56 2. 医療事故報告(発生)の状況 2-(1)医療事故発生【医療機関の状況】 2-(1)-①報告月別

- \* 年報以外からのデータは、センターより提供されたデータである。
- \* 平成29年3月末時点での報告に基づく
- \* 事故が発生してからセンターへの報告までの期間に影響されるが報告までの期間については、「平成28年 年報」参照

1b

## 医療事故報告(発生)件数の推移(死亡月別) (2017年3月の時点での集計)



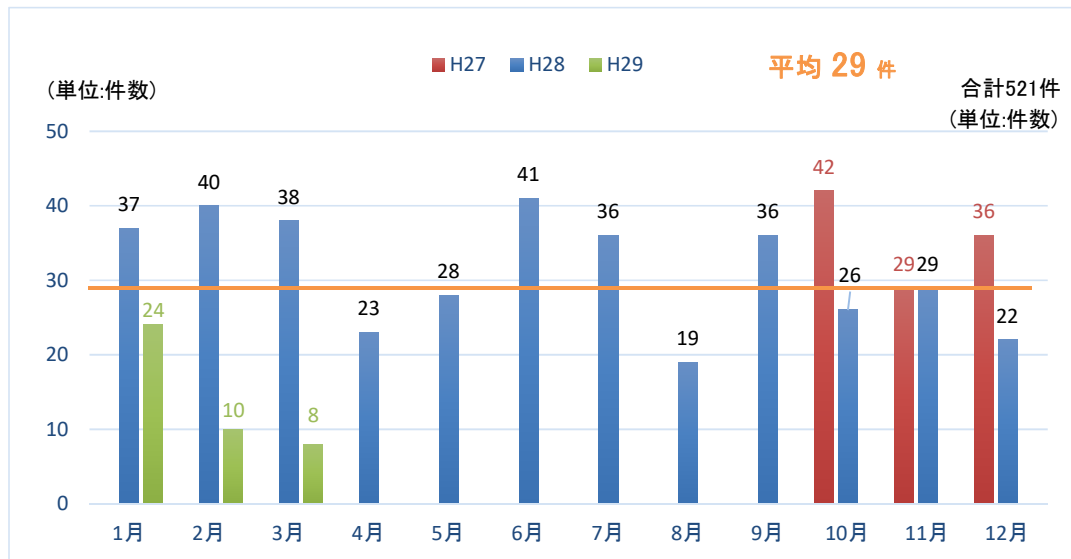
参照: 医療事故調査・支援センター 事業報告【平成28年 年報】

P56 2. 医療事故報告(発生)の状況 2-(1)医療事故発生【医療機関の状況】 [参考2-(1)-①死亡月別]

- \* 年報以外からのデータは、センターより提供されたデータである。
- \* 平成29年3月末時点での報告に基づく
- \* 平成29年4月以降の報告によって、値が変わる可能性がある
- \* 事故が発生してからセンターへの報告までの期間に影響されるが報告までの期間については、「平成28年 年報」参照

## 医療事故報告(発生)件数の推移(発生月別) (2017年3月の時点での集計)

※発生月が不明であるもの及び発生日がH27.10.1より前であるもの計47件を除く



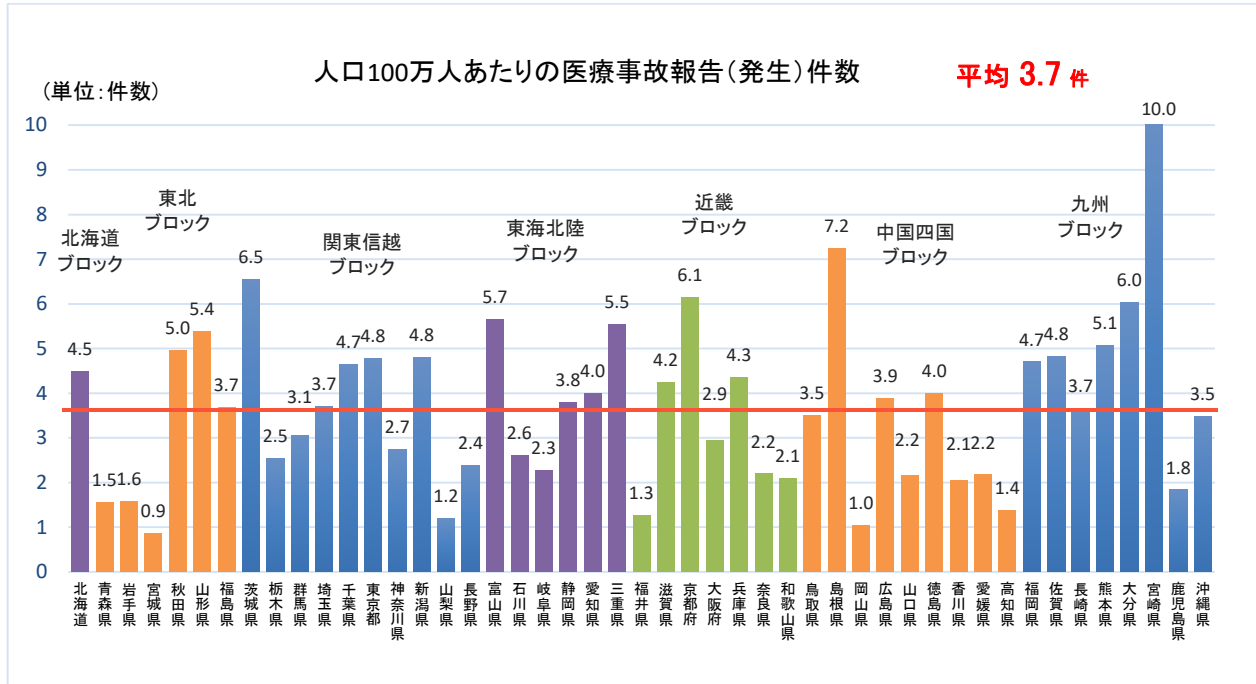
参照:医療安全調査機構(医療事故調査・支援センター)医療事故調査制度の現況報告

2-(1)-①・参考1参照

- \* 年報以外からのデータは、センターより提供されたデータである。
- \* 平成29年3月末時点での報告に基づく
- \* 平成29年4月以降の報告によって、値が変わる可能性がある
- \* 事故が発生してからセンターへの報告までの期間に影響されるが報告までの期間については、「平成28年 年報」参照

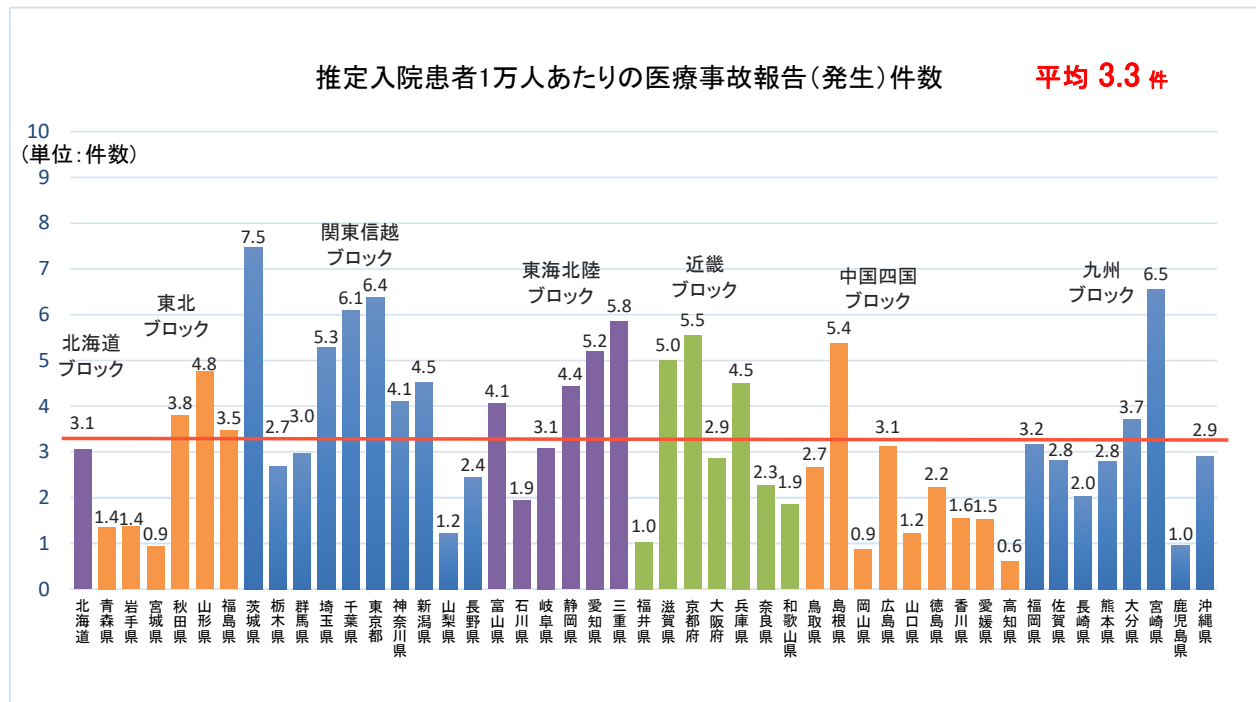
2a

## 都道府県別の医療事故報告(発生)件数(人口あたり)



2b

## 都道府県別の医療事故報告(発生)件数(推定入院患者あたり)



## 2aについて

参照：医療事故調査・支援センター 事業報告【平成28年 年報】  
P35 8. 地域ブロック別人口100万人あたりの医療事故報告(発生)件数

## 2a, 2bについて

※人口100万人当たりの報告件数とは、報告件数/人口×100万として算出している。

※人口は、「平成27年人口推計」(総務省統計局) <http://e-stat.go.jp/SG1/estat/List.do?id=000001163203>に基づき記載している。

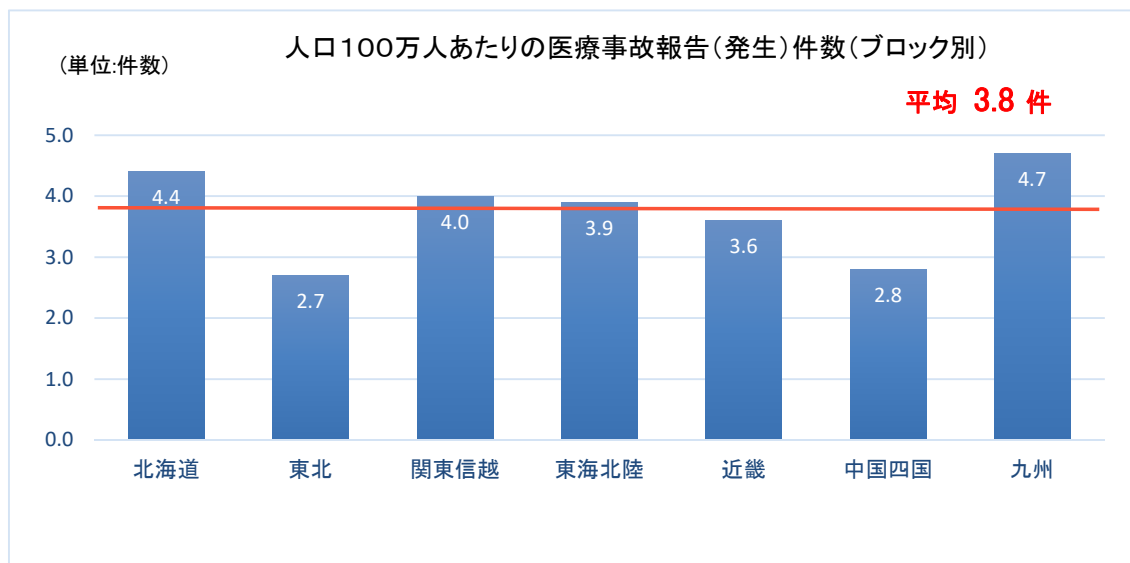
※推計患者数は、厚生労働統計一覧 平成26年(2014)患者調査の概況より都道府県別にみた推計患者数(施設所在地)に基づき算出している。

※この集計は、2016年12月末までの報告に基づく内容を示したものの。

※1事例に対し複数の病院等が報告している場合は、最初に診療した病院等で集計している。

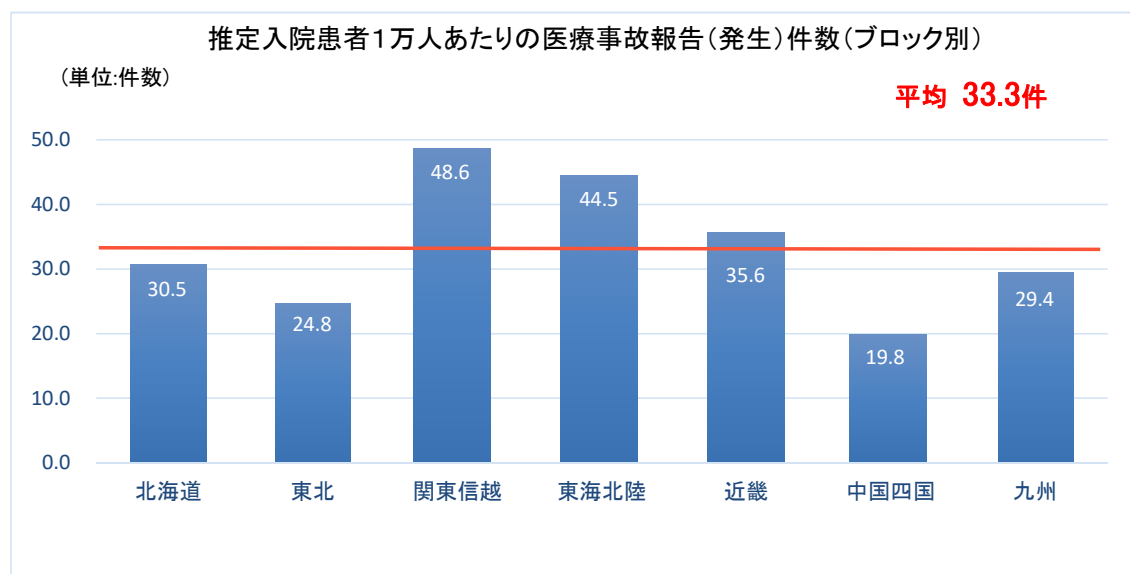
3a

## 人口100万人あたりの医療事故報告件数(地域ブロック別)



3b

## 推定入院患者1万人あたりの報告件数(地域ブロック別)



## 3aについて

参照：医療事故調査・支援センター 事業報告【平成28年 年報】  
P35 8. 地域ブロック別人口100万人あたりの医療事故報告(発生)件数

## 3a, 3bについて

※人口100万人当たりの報告件数とは、報告件数/人口×100万として算出している。

※人口は、「平成27年人口推計」(総務省統計局) <http://e-stat.go.jp/SG1/estat/List.do?id=000001163203>に基づき記載している。

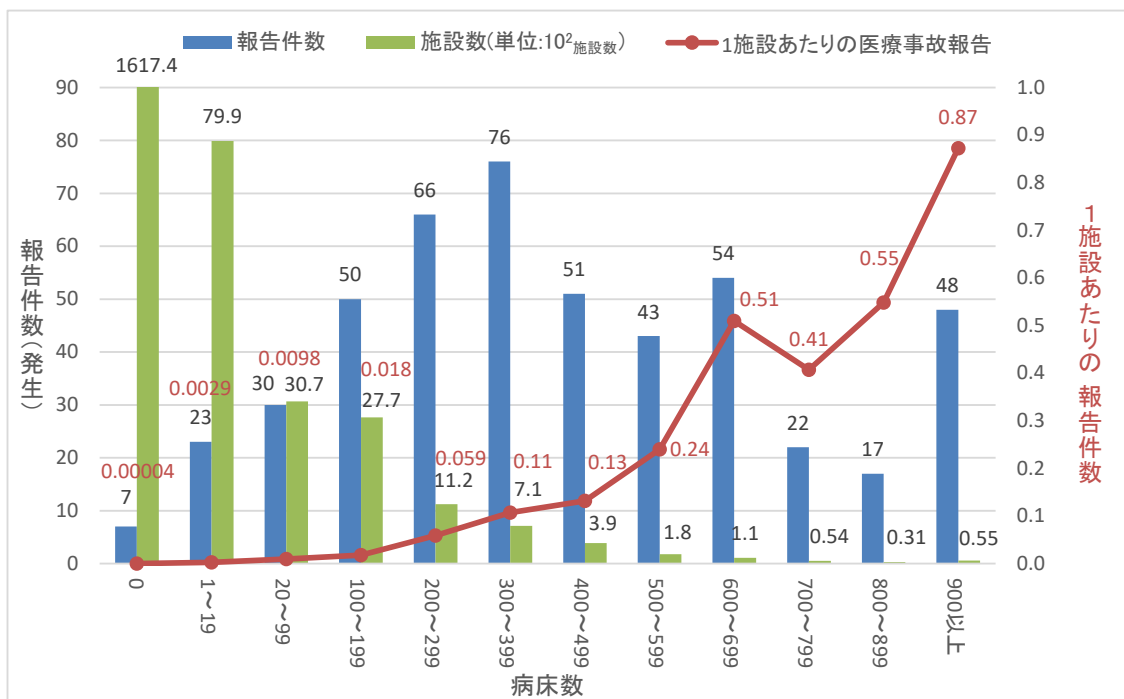
※推計患者数は、厚生労働統計一覧 平成26年(2014)患者調査の概況より都道府県別にみた推計患者数(施設所在地)に基づき算出している。

※この集計は、2016年12月末までの報告に基づく内容を示したものである。

※1事例に対し複数の病院等が報告している場合は、最初に診療した病院等で集計している。

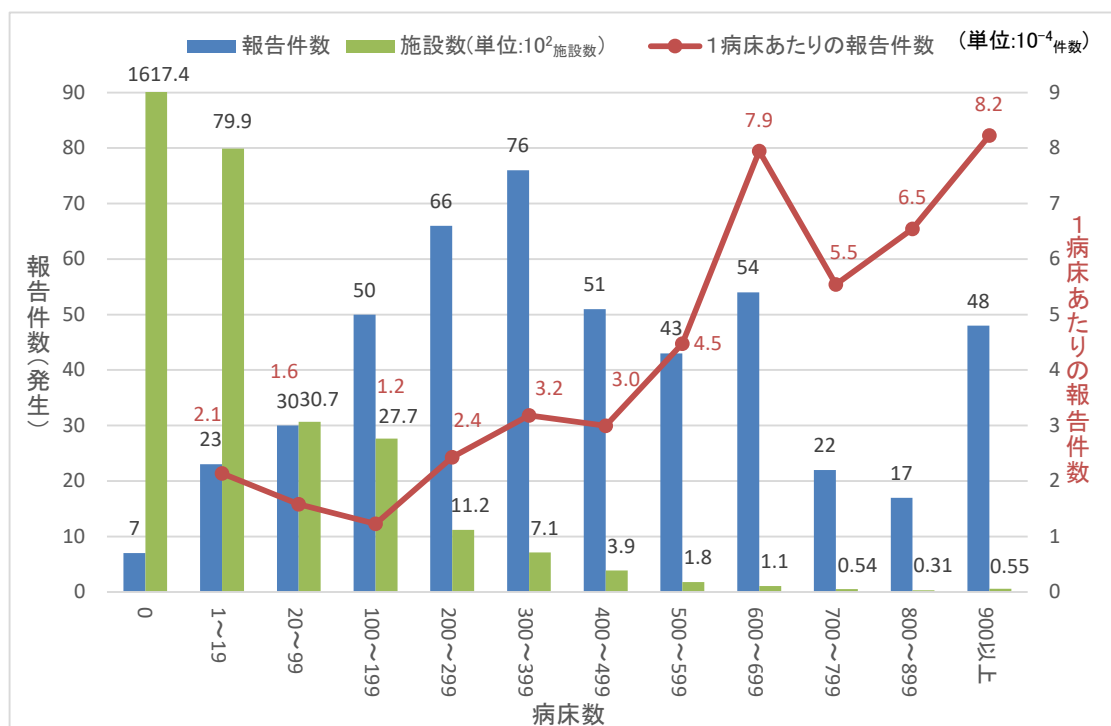
4a

病床規模別1施設あたりの医療事故報告(発生)件数



4b

病床規模別1病床あたりの医療事故報告(発生)件数



4aについて

参照：医療事故調査・支援センター 事業報告【平成28年 年報】  
P35 9. 病床規模別1施設あたりの医療事故報告(発生)件数

4a, 4bについて

参照：平成27年 医療施設調査 平成27(2015)年10月1日

下巻 第16表 一般診療所数；

病床数, 病床の有無・病床の規模・都道府県一指定都市・特別区・中核市(再掲)別

上巻 第9表 病院数, 病院一病床の種類・病床の規模別

上巻 第19表 歯科診療所数; 病床数, 病床の有無・病床の規模・開設者別

<http://www.e-stat.go.jp/SG1/estat/List.do?lid=000001157903>