

厚生労働科学研究費補助金（地域医療基盤開発推進研究事業）  
分担研究報告書

生涯研修に関する実態調査

研究分担者 西原 達次（九州歯科大学学長）  
田上 順次（東京医科歯科大学大学院副学長）  
平田創一郎（東京歯科大学教授）

研究要旨：歯科医師臨床研修制度の到達目標は1年目の研修として広く一般的に修得しておくべき内容が含まれている。しかし、臨床研修の1年間だけですべての到達目標について十分な臨床能力を身につけることは困難である。臨床研修と生涯研修は連続性を持ったプログラムが実施されることが望ましい。そこで本研究では、有為な臨床歯科医師を育成するための、卒前教育、臨床研修、生涯研修という一連の課程を踏まえた生涯研修のあり方についての示唆を得る目的で、代表的な生涯研修事業の実態を調査した。平成27年度に開催された全国の生涯研修関連事業のうち、日本歯科医師会および本研究の研究代表者および研究分担者の所属機関である東京医科歯科大学、九州歯科大学、新潟大学、東京歯科大学の各大学同窓会が主体となって実施された事業、加えて、歯科医学教育白書2014年版を参考にして、日本歯科医学会専門分科会および認定分科会が実施している事業について調査した。その結果、各団体が講演、ビデオ、実習など様々な形式で生涯研修事業を実施しており、若手歯科医師を対象としたものも相当数実施されていることが明らかとなった。日本歯科医師会、日本歯科医学会分科会及び各大学同窓会は、卒前教育、臨床研修、生涯研修という一連の課程を踏まえつつ、臨床研修修了直後の若手歯科医師を対象とした基本的な内容の生涯研修事業により積極的に取り組み、これらの歯科医師の生涯研修の習慣形成に大きな役割を果たすことが期待される。

A. 研究目的

歯科医師臨床研修制度の目的は、「将来専門とする分野にかかわらず、歯科医学及び歯科医療の果たすべき社会的役割を認識しつつ、一般的な診療において頻繁に関わる負傷又は疾病に適切に対応できる」ようになることであり、その到達目標は1年目の研修として広く一般的に修得しておくべき内容が含まれている。しかし、当然のことながら、臨床研修の1年間だけですべての到達目標について十分な臨床能力を身につけることは困難である。そこで、臨床研修修了後にも継続して生涯研修を実施することが重要となる。

現在の生涯研修事業は、歯科医師会や大学、ス

タディーグループ等が中心となって実施されているが、そのレベルや研修目標は多様であり、臨床研修修了直後の歯科医師が生涯研修の第一歩を開始するに当たって、必ずしも適切であるとは考えにくい研修も含まれていると思われる。

そこで本研究では、有為な臨床歯科医師を育成するための、卒前教育、臨床研修、生涯研修という一連の課程を踏まえた生涯研修のあり方についての示唆を得る目的で、代表的な生涯研修事業の実態を調査した。

B. 研究方法

平成27年度に開催された全国の生涯研修関連

事業のうち、日本歯科医師会、および本研究の研究代表者および研究分担者の所属機関である東京医科歯科大学、九州歯科大学、新潟大学、東京歯科大学の各大学同窓会が主体となって実施されたものを対象とし、情報を入手して内容を分析した。加えて、歯科医学教育白書 2014 年版を参考にして、日本歯科医学会専門分科会および認定分科会が実施している生涯研修事業についても調査した。

#### (倫理面への配慮)

本研究における調査は、ヒトを対象としておらず、また、個人情報を含むものでないことから、特段の倫理面への配慮は必要がないと判断した。

### C. 研究結果

#### 1) 日本歯科医師会の生涯研修事業

日本歯科医師会は、基本的に都道府県歯科医師会との共催で生涯研修事業を実施していた<sup>1)</sup>。

##### (1) 生涯研修セミナー

このセミナーは日本歯科医師会会員に対する生涯研修として全年齢層の歯科医師を対象としており、平成 27 年度は、講演（ライブ）形式と DVD 形式の 2 種類が実施された。講演者は 4 名で 2 名ずつチームを組み、「健康長寿社会を支える歯科医療」とのメインテーマのもと、2 つのテーマをそれぞれが担当した（表 1）。

講演形式は、一般的な形式による講演が、地域性を考慮して、北海道、岩手県、茨城県、東京都、岐阜県、滋賀県、兵庫県、岡山県、愛媛県、宮崎県の全国 10 か所で開催され、合計 1337 名が受講した。DVD 形式は、事前に収録した講師の講演を上映する講習会が全国 38 都道府県で開催され、合計 6585 名が受講した。その他に、この DVD は 960 名に有料頒布され、加えて日本歯科医師会生涯研修事業「E システム」内の研修教材「平成 27 年度生涯研修セミナー」として 9308 名のアクセスがあった。したがって、総計 18190 名が受講していた。

##### (2) 生涯研修ライブラリー

日本歯科医師会が主体となり、大学教員や都道府県歯科医師会会員が演者となって E システム内の研修教材として制作されるものである。平成 27 年度は 1 作品約 20 分の 6 編の動画を制作し、全国の会員が自由に視聴できるようにしていた（表 2）。こちら生涯研修セミナーと同様に、全年齢層の歯科医師を対象として制作されているものであった。

#### (3) 歯科医療関係者感染症予防講習会

本講習会は、直接的に生涯研修を目的としたものではないが、歯科医師ばかりでなく歯科衛生士や歯科技工士を含む歯科医療従事者に対してエイズや肝炎等の感染症予防等に関する講習を行い、歯科保健医療の安全を図ることを目的として実施されたものである。平成 27 年度は全国の 6 県で実施されていた（表 3）。

#### 2) 各大学同窓会を主体とした生涯研修事業

各大学は、同窓会が主体となり、大学が支援する形で様々な生涯研修事業を実施していた<sup>2-5)</sup>。

東京医科歯科大学同窓会では、平成 27 年度に、講演主体の学術講演会が 13 回、実習主体のポストグラデュエートコースが 37 回実施されていた（表 4, 5, 対象期間：平成 27 年 9 月 1 日～平成 28 年 8 月 31 日）<sup>2)</sup>。これらはいずれも東京医科歯科大学の同窓会員に対する生涯研修として全年齢層の歯科医師を対象としており、受講者数は、前者が 1373 名、後者が 717 名であった。一方、若手歯科医師を対象とした講演会である、東京医科歯科大学歯科同窓会学術部対内講演会 TMDU 白熱教室は 9 回開催されていた<sup>3)</sup>。

九州歯科大学同窓会では、平成 27 年度に、ベーシックコースであるポストグラデュエートセミナーが 5 回、アドバンスコースである生涯研修セミナーが 6 回開催されていた（表 6, 対象期間：平成 27 年 4 月 1 日～平成 28 年 3 月 31 日）<sup>4)</sup>。

新潟大学同窓会では、平成 27 年度に、総会学術講演会が 1 回、セミナーが 3 回開催されていた（表

7, 対象期間:平成27年4月1日～平成28年3月31日)<sup>5)</sup>。

東京歯科大学同窓会では、平成27年度に、卒後研修ベーシックセミナーが1回、若手歯科医師を対象としたTDC研修倶楽部、デンタルスタッフミーティング、および歯科臨床を語る会がそれぞれ毎月1回開催されていた。それに加えて、医療教養が5回、臨床セミナーが5回開催されていた(資料1, 対象期間:平成27年1月1日～平成27年12月31日)<sup>6)</sup>。

3) 日本歯科医学会専門分科会および認定分科会が実施している生涯研修事業<sup>7,8)</sup>

平成27年3月31日現在で、日本歯科医学会には21の専門分科会と21の認定分科会があり、17の専門分科会と19の認定分科会が専門医・認定医制度を有していた。これらの学会のうち、歯科医師の生涯研修のために何らかの事業を行っていたのは専門分科会が17学会中の12学会、認定分科会が19学会中の9学会であった。この数は2011年版の歯科医学教育白書に記載された6学会と4学会から大幅に増加していた。いくつかの学会は非会員に対しても研修事業等を実施していたが、その多くは学術集会時の研修会に参加できるというものであった。

特徴的な研修事業の一例として、日本歯科麻酔学会は都道府県歯科医師会・郡市区歯科医師会との共催で「安全な歯科医療を提供するためのバイタルサインセミナー」を平成21年から継続して開催しており<sup>9)</sup>、平成27年度は8か所の県市歯科医師会で開催されていた(表8)。この事業は日本歯科医師会と日本歯科医学会の支援のもとに、日本歯科麻酔学会と地域歯科医師会とが一般歯科医師の医療安全のレベル向上を目指して共催する、全国レベルの事業として定着しており、多くの若手歯科医師や歯科衛生士も参加するセミナーとなっていた。

#### D. 考 察

日進月歩の歯科医学と歯科医療技術の発展の中で、歯科医師が臨床研修修了後も生涯にわたって日常臨床に必要な知識と技能を継続的に発展させなければならないのは当然のことである。このために、日本歯科医師会や都道府県歯科医師会、各大学同窓会、日本歯科医学会分科会など、多くの団体が生涯研修事業を実施しているのは、歯科医師という専門職団体としての autonomy のひとつの姿であろう。

日本歯科医師会では、都道府県歯科医師会と共催で古くから生涯研修事業を実施してきており、毎年多くの会員歯科医師が参加している。更に日本歯科医師会では、平成25年度から研修歯科医を対象とした会員種別として第6種会員を設け、研修歯科医が生涯研修事業を受けることができる仕組みを導入した<sup>10)</sup>。しかし、当然のことながら、これらの事業は日本歯科医師会会員全体を対象としているために、参加者数を確保するという観点からも、その内容は若手歯科医師にターゲットが絞られているわけではない。したがって、必ずしも臨床研修修了直後の若手歯科医師が十分に理解し修得できるレベルではない内容もあると思われる。加えて、臨床研修修了後に大学等の研究・教育機関ではなく、一般開業医に勤務する若手歯科医師の場合、歯科医師会に入会していない可能性も高く、このような研修事業に参加する機会が少ないことが危惧される。

各大学の同窓会は、大学の支援を得ながら自校出身者を対象として様々な研修事業を開催していた。日本歯科医師会の研修事業と比較すれば、自校出身者に対する生涯研修は、同窓生に対する卒前教育の延長という観点からも取り組みやすいものと思われる。今回調査した大学同窓会の生涯研修事業の中でも若手歯科医師を対象としたプログラムが相当数実施されており、各大学同窓会が様々な工夫をしながら自校出身者の生涯教育に取り組んでいることが示唆された。大学を卒業して間もな

い若手歯科医師は母校同窓会の研修会であれば極めて参加しやすいと考えられ、臨床研修修了直後の若手歯科医師が生涯研修の習慣形成をするためにも、このような大学とその同窓会の連携による研修会は有用性が高いと考えられる。

日本歯科医学会専門分科会および認定分科会が実施している生涯研修事業については、従来はほとんどが学会員を対象としたものであった。しかし、最近では学会員だけでなく非会員を対象とした講習会等も実施されるようになってきており、臨床研修修了直後の若手歯科医師でも参加しやすくなっていると思われる。1年間の臨床研修の目的は、「将来専門とする分野にかかわらず、歯科医学及び歯科医療の果たすべき社会的役割を認識しつつ、一般的な診療において頻繁に関わる負傷又は疾病に適切に対応できる」ようになることであり、臨床研修修了後から、各歯科医師が自身の将来像に向けて専門的な研修を開始することになる。したがって、各学会が非会員に対してもその専門的知識を広く知らしめる機会を作ることは、若手歯科医師にとっても貴重な機会であると思われるので、各学会がより積極的にこのような事業に取り組むことが重要であると考えられる。

日本歯科医師会や日本歯科医学会分科会は、大学同窓会と異なり、臨床研修修了直後の歯科医師と直接的なつながりは少ないのが現状である。したがって、会員獲得の面からも、積極的に若手歯科医師が参加しやすい事業に取り組む、継続的な生涯研修の中で重要な役割を果たすことが期待される。

#### E. 結 論

日本歯科医師会、日本歯科医学会分科会及び各大学同窓会は、有為な臨床歯科医師を育成するための、卒前教育、臨床研修、生涯研修という一連の課程を踏まえつつ、臨床研修修了直後の若手歯科医師を対象とした基本的な内容の生涯研修事業により積極的に取り組み、これらの歯科医師の生涯

研修の習慣形成に大きな役割を果たすことが期待される。

#### F. 参考文献

1) 日本歯科医師会平成 27 年度事業報告：

[https://www.jda.or.jp/jda/material/pdf/report\\_h27\\_v1.pdf](https://www.jda.or.jp/jda/material/pdf/report_h27_v1.pdf)

(平成 29 年 3 月 3 日アクセス)

2) 東京医科歯科大学歯科同窓会 学術研修 C.D.E.：

<https://www.ikashika.tokyo>

(平成 29 年 3 月 3 日アクセス)

3) 東京医科歯科大学歯科同窓会学術部対内講演会 (TMDU 白熱教室)：

<http://hak.ikashika.tokyo>

(平成 29 年 3 月 3 日アクセス)

4) 九州歯科大学同窓会 学術だより：

<http://kyushi-doso.jp/introduction.html>

(平成 29 年 3 月 3 日アクセス)

5) 新潟大学歯学部同窓会 学術講演・学術セミナー：

<http://www.dent.niigata-u.ac.jp/alumni/seminar.html>

(平成 29 年 3 月 3 日アクセス)

6) 東京歯科大学同窓会 2015TDC アカデミアセミナー：

[http://tdc-alumni.jp/2014/12/17/news/tdc\\_academia\\_2015\\_seminar/](http://tdc-alumni.jp/2014/12/17/news/tdc_academia_2015_seminar/)

(平成 29 年 3 月 3 日アクセス)

7) 一戸達也：専門医制度（日本歯科医学教育学会白書作成委員会：歯科医学教育白書 2014 年版（2012～2014 年）），146-150，2015.

8) 中島一郎：生涯学習（日本歯科医学教育学会白書作成委員会：歯科医学教育白書 2014 年版（2012～2014 年）），151-157，2015.

9) 望月 亮：日本歯科麻酔学会と都道府県歯科医師会等の共催による「安全な歯科医療を提供するためのバイタルサインセミナー」について、日歯

医誌, 61:1417-1424, 2009.

10) 日本歯科医師会 研修歯科医の皆様へ 第 6  
種会員の入会手続について (ご案内) :

<https://www.jda.or.jp/dentist/admission/>

(平成 29 年 3 月 3 日アクセス)

G. 研究発表

なし

H. 知的財産権の出願・登録状況

なし

表1 日本歯科医師会 平成27年度日歯生涯研修セミナー

メインテーマ

健康長寿社会を支える歯科医療 ～総合的視点に立った臨床歯科～

セミナーA

講演1

はじめての在宅歯科医療～地域包括ケアにおけるかかりつけ歯科医の役割～

細野 純（東京都開業）

講演2

地域で食べるを支えるということ

菊谷 武（日本歯科大学教授）

セミナーB

講演1

全身の評価ができる総合歯科医を目指して～検査値と投薬から患者の状態を把握する～

片倉 朗（東京歯科大学教授）

講演2

老年歯周病学の夜明け～超高齢社会における選択～

米山武義（静岡県開業）

表2 日本歯科医師会 平成27年度日歯生涯研修ライブラリー

(企画番号)	(タイトル)	(講師)	(所属)
No.1501	閉塞性睡眠時無呼吸（症候群）に対する 歯科の役割 ～口腔内装置治療のポイント～	外木守雄 田賀 仁	日本大学 JR 東京総合病院
No.1502	個歯トレーによる印象採得 ～補綴装置の精度を高めるために～	鷹岡竜一	東京都会員
No.1503	人はどのようにして食べる能力を獲得 していくのか	弘中祥司	昭和大学
No.1504	舌接触補助床 ～ (Palatal Augmentation Prosthesis) ～	小野高裕	新潟大学
No.1505	かかりつけ歯科医が取り組む小児の 咬合育成	須貝昭弘	神奈川県会員
No.1506	口腔粘膜病変へのアプローチ ～ミクロの扉をひらく～	井上 孝	東京歯科大学

表3 日本歯科医師会 平成27年度歯科医療関係者感染症予防講習会

研修テーマ

歯科診療に必要な感染予防対策の実情

開催日・会場	開催地	講師(所属)
平成27年11月8日(日) 午前10時 宮城県歯科医師会館	宮城県	宮本智行(東京医科歯科大学大学院医歯学総合研究科麻酔・生体管理学 助教)
平成27年12月6日(日) 午前10時 群馬県歯科医師会館	群馬県	宮本智行(東京医科歯科大学大学院医歯学総合研究科麻酔・生体管理学 助教)
平成27年10月25日(日) 午後1時 三重県歯科医師会館	三重県	吉岡秀郎(大阪労災病院歯科口腔外科部長)
平成27年11月29日(日) 午後2時 兵庫県歯科医師会館	兵庫県	野崎剛徳(大阪大学大学院歯学研究科口腔科学専攻 口腔治療学教室 助教)
平成27年12月6日(日) 午前10時 愛媛県歯科医師会館	愛媛県	吉岡秀郎(大阪労災病院歯科口腔外科部長)
平成27年12月5日(土) 午後4時 熊本県歯科医師会館	熊本県	野崎剛徳(大阪大学大学院歯学研究科口腔科学専攻 口腔治療学教室 助教)



表4 東京医科歯科大学歯科同窓会 C.D.E. 学術講演会 (平成27年度)

No.	タイトル	日程	場所 定員	講師	受講者数	受講者地区別内訳表								
						東京	関東	北海道	東北	北信越	東海	関西	中国	四国
1	CRが変える臨床の未来	H27.11.1(日)	神戸新街センター 100	東京医科歯科大学 田上 順次 教授	41		1		2	1	31	4		2
2	今、鍛えるインプラント「力」	H27.11.8(日)	歯科棟南4階 特別講堂 160	神奈川歯科大学 宗像 深博 先生 昭和大学 横山 紗和子 先生	63	18	27	3	1	4	5	4		1
3	自費のコンボジットレジン修復	H27.12.6(日)	歯科棟南4階 特別講堂 160	東京都世田谷区開業 高橋 登 先生 静岡県浜松市開業 田代 浩史 先生	149	44	45	4	6	27	11	7		5
4	草間幸夫のジルコニア臨床 2016	H28.1.31(日)	歯科棟南4階 特別講堂 80	日本臨床歯科CAD/CAM学会 草間 幸夫 先生	88	21	27	9	3	16	7	2		3
5	ノンメタルクラスプデンチャーの臨床 2016	H28.2.7(日)	M&Dタワー2 階鈴木重夫 記念講堂 300	東京医科歯科大学 若林 則幸 教授 東京都文京区開業 谷田部 優 臨床教授 東京医科歯科大学	106	42	33	7	1	9	4	6		4
6	6mm以上の歯周ポケットでも切らず に治す	H28.4.24(日)	M&Dタワー2 階鈴木重夫 記念講堂 300	長野県開業 谷口 威夫 先生	305	59	114	28	17	43	25	13		6
7	総義歯のArt & Science	H28.5.8(日)	歯科棟南4階 特別講堂 160	東京医科歯科大学 小林 賢一 先生	117	50	41	6	4	5	6	4		1
8	歯内治療のケースアセスメント	H28.5.15(日)	歯科棟南4階 特別講堂 160	東京医科歯科大学 興地 陸史 教授	127	38	39	9	9	12	10	7		3
9	開業医のための「口腔顔面痛」2016	H28.6.26(日)	M&Dタワー2 階共用講義 室 I 160	日本大学 野間 昇 准教授 東京朝千代田区開業 安藤 彰啓 先生	79	11	32	9	5	12	1	7		2
10	GPとマイクロスコープ	H28.7.3(日)	歯科棟南4階 特別講堂 160	日本歯科大学 新潟病院 菅原 佳広 准教授 兵庫県神戸市開業 高田 光彦 先生	71	14	31	3	5	7	5	4		2
11	有病者歯科治療と口腔ケア入門	H28.7.10(日)	M&Dタワー2 階共用講義 室 I 160	国立国際医療研究センター病院 丸岡 豊 先生 千葉県立保健医療大学 吉田 直美 教授	67	23	32	2	1	3	6			
12	サイナスリフトと上顎洞	H28.7.24(日)	M&Dタワー2 階共用講義 室 I 90	慶徳義塾大学 國弘 幸伸 准教授 慶徳義塾大学 河奈 裕正 准教授	79	25	24	3	2	11	6		8	
13	咬合誘導 with Love	H28.9.11(日)	歯科棟南4階 特別講堂 80	神奈川県川崎市開業 須貝 昭弘 先生	81	27	18	3	5	13	7	4		4
合計					1,373	372	464	86	61	163	124	70		33

表5 東京医科歯科大学歯科同窓会 C.D.E. ポストグラデュエートコース (平成27年度)

No.	タイトル	日程	定員 会費	講師	受講 者数	受講者地区別内訳表								
						東京	関東	北海道	北東北	北信越	東海	関西	中国	四国
1	だめな歯からよい歯へ 実習編	H27.10.4(日)	20 48,000円	東京医科歯科大学 鈴木 哲也 教授	20	5	4				6	4	1	
2	ブラキシズムのためのスプリントデザイン	H27.10.4(日)	20 48,000円	昭和大学 馬場 一美 教授	16	3	5		1	4	1	2		
3	Dr限定版 歯肉縁下のブラークコントロール	H27.10.11(日)	20 48,000円	東京都日野市開業 峯岸 大造 先生	20	5	8		1	2	2	1	1	
4	特訓！生活歯ブリッジ形成セミナー	H27.11.1(日)	20 48,000円	東京医科歯科大学 三浦 宏之 教授	21	4	7	1	4	3	2			
5	正しいオフィスホワイトニング・ティオン編	H27.11.1(日)	20 48,000円	神奈川県横浜市開業 山本 達郎 先生	20	4	5	4	1		2	3	1	
6	実体験 口臭治療	H27.11.15(日)	20 48,000円	東京医科歯科大学 川口 陽子 教授	20	4	4	1	3	4	3	1		
7	静脈内鎮静法入門	H27.11.21(土) H27.11.22(日)	20 85,000円	東京医科歯科大学 深山 治久 教授	9	4	2	1					1	1
8	歯周治療、切った貼ったも必要だ！	H27.11.29(日)	20 48,000円	東京医科歯科大学 和泉 雄一 教授	21	2	13	1		3			2	
9	スポーツ歯科NOW	H27.12.6(日)	20 48,000円	東京医科歯科大学 上野 俊明 准教授	18	3	6	1	1	2	4	1		
10	歯科衛生士が担う歯周基本治療の最前線	H27.12.20(日)	30 38,000円	東京医科歯科大学 木下 淳博 教授	31	17	4	4	2	2			2	
11	プロフェッショナルな歯科衛生士をめざして	H28.1.17(日)	20 38,000円 48,000円	東京医科歯科大学 新田 浩 准教授 住友商事株式会社歯科診療所 茂木 美保 歯科衛生士	20	3	12	1	1	3				
12	サインスリフト&ソケットリフト	H28.1.24(日)	20 48,000円	東京都中央区開業 東京医科歯科大学附属病院 菅井 敏郎 臨床教授	20	5	12		1	1			1	
13	臨床スキルアップ パーシャルデンチャー 基本編	H28.1.24(日)	20 48,000円	東京医科歯科大学 若林 則幸 教授	12	5	5					2		
14	臼歯CRのアート&イメージーション	H28.1.31(日)	20 48,000円	東京医科歯科大学 田上 順次 教授	16	4	6		1	3	2			
15	低侵襲インプラント ※中止	H28.2.7(日)	20 48,000円	昭和大学 尾関 雅彦 教授	0									
16	混合歯列期の反対咬合の診かた 治しかた	H28.2.7(日)	20 48,000円	東京医科歯科大学 森山 啓司 教授	20	2	9	3		2	2	1	1	
17	必ず上手くなる 総義歯	H28.2.14(日)	20 48,000円	東京医科歯科大学 水口 俊介 教授	18	3	6	3		3	3			
18	Periodontal Er:YAG Laser Operation	H28.2.21(日)	20 48,000円	東京医科歯科大学 青木 章 先生	20	4	11	1		2	2			
19	ここまで進化したレジン臨床	H28.2.21(日)	20 48,000円	愛知学院大学 富士谷 盛興 教授	22	2	4	1		11	1	2	1	
20	子どもの歯内療法と外傷治療	H28.2.28(日)	20 48,000円	東京医科歯科大学 宮新 美智世 准教授	20	4	5	3		3	3	2		
20 追加	子どもの歯内療法と外傷治療	H28.6.12(日)	20 48,000円	東京医科歯科大学 宮新 美智世 准教授	21	3	8	3	2	2	2		1	
21	デジタルレントゲン パーフェクトマスター ※中止	H28.2.28(日)	20 48,000円	東京医科歯科大学 倉林 亨 教授	0									
22	訪問口腔ケアにでかけよう！	H28.2.28(日)	20 38,000円	東京医科歯科大学 荒川 真一 教授	20	2	16	1						1
23	合理的な歯内療法	H28.4.2(土) H28.4.3(日)	20 85,000円	岐阜県恵那市開業 林 正規 先生	18	5	2		6	1	2	2		
小計(1)					423	93	154	29	24	57	37	22	7	
24コース														

No.	タイトル	日程	定員 会費	講 師	受講 者数	受講者地区別内訳表											
						東 京	関 東	北 海 道	北 信 越	東 海	関 西	中 四 国	九 州	沖 縄 他			
24	Safety Extraction ※中止	H28.4.10(日)	20 48,000円	東京医科歯科大学 原田 清 教授	0												
25	エステティックレストレーション	H28.4.24(日)	20 48,000円	東京医科歯科大学 田上 順次 教授 保坂 啓一 先生 池田 正臣 先生	20	1	12	1		4	1	1					
26	ホームホワイトニング AtoZ	H28.5.22(日)	20 48,000円	東京医科歯科大学 大槻 昌幸 准教授	16	6	5			3	1					1	
27	インプラント治療に役立つ外科の基本手技	H28.5.22(日)	20 48,000円	慶應義塾大学 河奈 裕正 准教授	16	8	5			2					1		
28	スムーズな小手術	H28.5.29(日)	20 48,000円	東京医科歯科大学 原田 浩之 教授	20	2	8	1	1	5	1	1	1			1	
29	小田茂のスーパーオペレーションテクニック ※中止	H28.6.5(日)	20 48,000円	東京医科歯科大学附属病院 小田 茂 准教授	0												
30	デンタルエマージェンシー 心臓蘇生実技編	H28.6.5(日)	20 48,000円	東京医科歯科大学 深山 治久 教授	20	6	5	1	1	3	3	1					
31	必ず上手くなる 総義歯	H28.6.12(日)	20 48,000円	東京医科歯科大学 水口 俊介 教授	20	8	7			1	2	2					
32	歯科衛生士が担う歯周基本治療の最前線	H28.6.12(日)	30 38,000円	東京医科歯科大学 木下 淳博 教授	30	13	15			2							
33	インプラントのスマートオペレーション ※中止	H28.6.19(日)	20 48,000円	三井記念病院 津山 泰彦 先生	0												
34	東京医科歯科大学快眠歯科外来へようこそ	H28.6.19(日)	20 48,000円	東京医科歯科大学附属病院 秀島 雅之 外来講師	18	1	6	2		2	3	1			3		
35	目指せ！再生治療スペシャリスト	H28.6.26(日)	20 48,000円	東京医科歯科大学 和泉 雄一 教授	13	3	4	3		2		1					
36	卒後に学ぶ金属床パーシャルデンチャー	H28.7.3(日)	20 48,000円	東京医科歯科大学 若林 則幸 教授	12	5	4	1	2								
37	ここまで進化したレジン臨床	H28.7.24(日)	20 48,000円	愛知学院大学 富士谷 盛興 教授	22	2	8	3		3	4	1			1		
37 追加	ここまで進化したレジン臨床	H28.7.31(日)	20 48,000円	愛知学院大学 富士谷 盛興 教授	22	4	8	1	2	1	2	1			3		
38	嚥下内視鏡検査を用いた摂食・嚥下障害の 評価と症例検討	H28.7.24(日)	30 48,000円	東京医科歯科大学 戸原 玄 准教授	29	4	8	2	2	6	7						
39	プロフェッショナルな歯科衛生士をめざして	H28.7.31(日)	20 38,000円 48,000円	東京医科歯科大学 新田 浩 准教授 住友商事株式会社歯科診療所 茂木 美保 歯科衛生士	20	6	5		4	3	2						
40	ブラキシズムのためのスプリントデザイン	H28.8.7(日)	20 48,000円	昭和大学 馬場 一美 教授	16	4	7	1		1	1	1			1		
小計(2)			18コース		294	73	107	16	12	38	27	11			10		
合計(1)+(2)			42コース		717	166	261	45	36	95	64	33			17		

表 6 九州歯科大学同窓会主催生涯研修（平成 27 年度）

		開催日	テーマ	講師
生涯 研修 セミナー	1	2015/6/20-/21	大白歯の感染根管処置　ーその盲点を探るー	下川 公一
	2	2015/7/11-/12	Treatment Planning　～歯牙・歯列・咬合単位で考える総合治療計画～	甲斐 康晴
	3	2015/8/1-/2	スプリントに強くなろう ～スマトラロジーの分類に沿ったスプリントの使用法～	筒井 照子
	4	2015/8/30	エムドゲイン®を用いた再生療法	船越 栄次
	5	2015/9/12-/13	マイクロスコープ　エンハンスドデンティストリー　PART 1 ～レベルアップ歯内療法セミナー～	北村 知昭
	6	2015/10/10-/11	インプラントロジー・アップデート　2-day ハンドオンコース ～最新のインプラント治療基本コンセプトを学ぶ2日間セミナー～	細川 隆司
ポスト グラ ディ エー ト セミナー	1 小児と咬合 誘導	2017/11/8	MFTを応用した機能育成と成長発育を利用した咬合誘導 ーかかりつけ歯科医院だからこそできる取り組みー	清水 清恵
			小児期の歯科治療を考える	西田 郁子
	2 歯内療法	2015/12/13	Revolution in Endodontic－歯内療法の最前線－	岡口 守雄
	3 クラウン・ ブリッジ	2016/1/31	クラウンブリッジにおける支台歯形成と印象採得	小松 智成
			補綴物作製と咬合採得	田ヶ原 昭弘
4 有床義歯	2016/2/28	ノンクラスプデンチャーは生き残れるか？	有田 正博	
		機能性と審美性を兼ね備えた総義歯作製のポイント	二階堂 増彦	
5 麻酔・外科	2016/3/13	疾患別歯科診療の進め方～誰にでもできる全身疾患の把握とその評価～	原野 望	
		だれにでもできる難技歯	吉岡 泉	

表7 新潟大学歯学部同窓会セミナー・学術講演会（平成27年度）

(終了しました) 平成27年度新潟大学歯学部同窓会・セミナーⅢ	
日 時	平成28年2月7日(日) 10:30-12:00
会 場	新潟大学歯学部講堂
演 題	超高齢社会に求められる歯科衛生士のキャリア
講 師	日本歯科衛生士会会長 武井典子氏
形 式	講義
定 員	50名
受講料	3,000円
主 催	新潟大学歯学部同窓会
共 催	新潟県歯科衛生士会
案内/申込	<a href="#">PDFファイルダウンロード</a> ※本セミナーは日本歯科衛生士会の研修1単位（リフレッシュコース）が取得できます。
写 真	<a href="#">セミナー様子</a>
<a href="#">上にもどる</a>	

(終了しました) 平成27年度新潟大学歯学部同窓会・セミナーⅡ	
日 時	平成27年10月25日(日) 10:00-16:00
会 場	新潟大学歯学部臨床示説室
演 題	CAD/CAM歯冠修復の現況と形成・接着のポイント ～IDS2015最新情報と天然歯ライブデモ～
講 師	東京医科歯科大学大学院医歯学総合研究科非常勤講師 風間龍之輔先生
形 式	講義とライブデモ
定 員	30名
受講料	10,000円
主 催	新潟大学歯学部同窓会
案内/申込	<a href="#">PDFファイルダウンロード</a>
写 真	<a href="#">セミナー様子</a>
<a href="#">上にもどる</a>	

(終了しました) 平成27年度新潟大学歯学部同窓会・セミナー I

日 時	平成27年5月24日(日) 10:30-12:00
会 場	新潟大学歯学部講堂
演 題	弁護士・歯科医師として気になる各種問題 ～歯科医療・臨床, 歯科医院経営・運営, 歯科医学研究などを取り巻く法的問題, トラブル, 訴訟概観～
講 師	香川県弁護士会副会長 植松 浩司先生
形 式	講義
定 員	100名
受講料	4,000円
主 催	新潟大学歯学部同窓会
案内/申込	<a href="#">PDFファイルダウンロード</a>
写 真	<a href="#">セミナー様子</a>
<a href="#">上にもどる</a>	

(終了しました) 平成27年度新潟大学歯学部同窓会・総会 学術講演

日 時	平成27年4月25日(土) 17:10-18:40
会 場	新潟大学駅南キャンパス「ときめいと」 〒950-0911 新潟市中央区笹口1丁目1番地 プラールカ1・2階 電話：025-248-8141
演 題	歯科臨床教育の現状
講 師	新潟大学大学院医歯学総合研究科 歯学教育研究開発学分野 新潟大学医歯学総合病院 歯科総合診療部 藤井 規孝 教授
受講料	無料
案内/申込	<a href="#">PDFファイルダウンロード</a>
写 真	<a href="#">セミナー様子</a>
<a href="#">上にもどる</a>	

表8 安全な歯科医療を提供するためのバイタルサインセミナー(平成27年度)

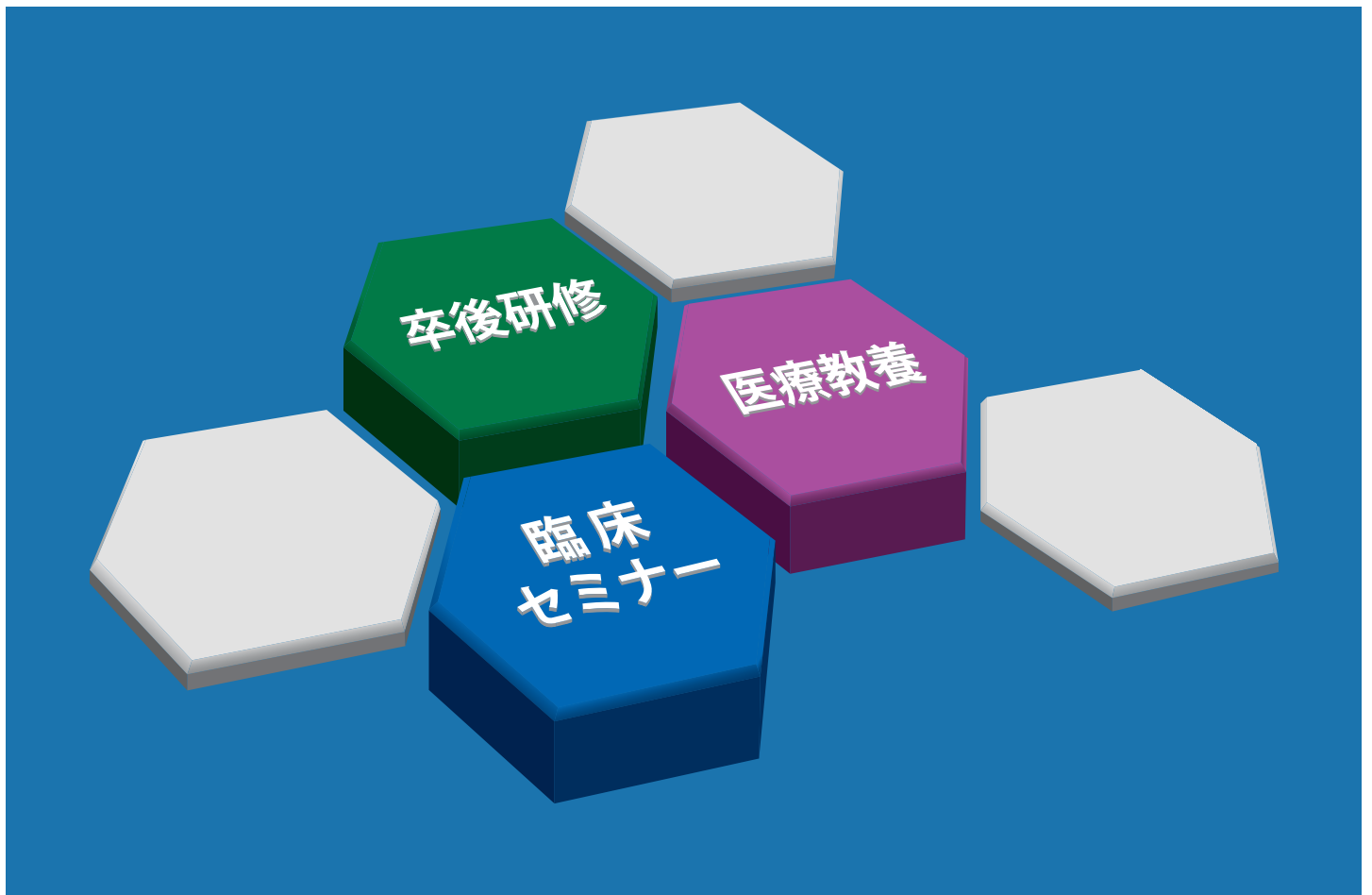
- **熊本県歯科医師会開催分 平成27年6月14日(日)**  
演者 鮎瀬 卓郎(長崎大学大学院 展開医療科学講座 歯科麻酔学分野)  
[開催日程および開催風景](#) 
- **山梨県歯科医師会開催分 平成27年9月6日(日)**  
演者 望月 亮(望月歯科/地域医療委員会 前委員長)  
[開催日程および開催風景](#) 
- **鳥取県歯科医師会開催分 平成27年10月18日(日)**  
演者 宮脇 卓也(岡山大学大学院 歯科麻酔・特別支援歯学分野)  
[開催日程および開催風景](#) 
- **兵庫県歯科医師会開催分 平成27年11月15日(日)**  
演者 深山 治久(東京医科歯科大学大学院 麻酔・生体管理学分野)  
[開催日程および開催風景](#) 
- **香川県歯科医師会開催分 平成27年12月13日(日)**  
演者 北畑 洋(徳島大学大学院 歯科麻酔科学分野)  
[開催日程および開催風景](#) 
- **高槻市歯科医師会開催分 平成28年1月10日(日)**  
演者 河合 峰雄(神戸市立医療センター西市民病歯科口腔外科/地域医療委員会 委員長)  
[開催日程および開催風景](#) 
- **千葉県歯科医師会開催分 平成28年1月17日(日)**  
演者 嶋田 昌彦(東京医科歯科大学大学院 口腔顔面痛制御学分野)  
[開催日程および開催風景](#) 
- **三重県歯科医師会開催分 平成28年3月13日(日)**  
演者 櫻井 学(朝日大学歯学部 総合医科学講座 麻酔学分野)  
[開催日程および開催風景](#) 

同窓会創立120周年



**TOKYO DENTAL COLLEGE  
ALUMNI ASSOCIATION**

# *TDC Academia* 2015



主催 東京歯科大学同窓会 協力 東京歯科大学

日本歯科医師会生涯研修認定

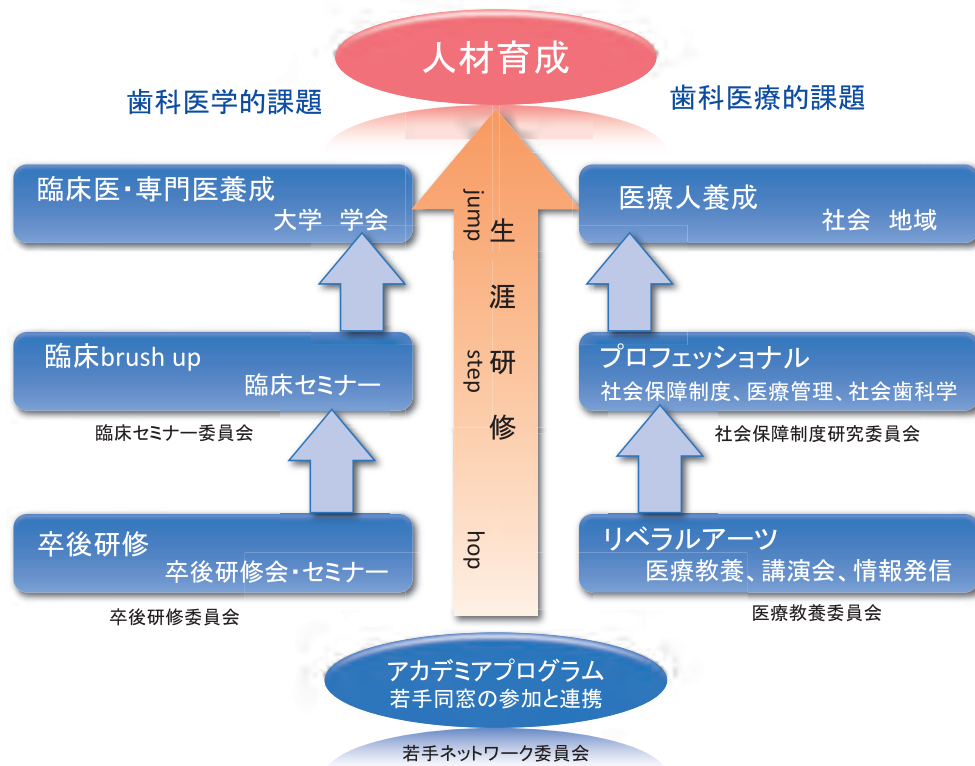




会長 矢崎 秀昭

2015年、東京歯科大学同窓会は創立120周年を記念し、アカデミア構想の柱として研修セミナーが開催されます。血脇守之助先生が、歯科医師は高度な医療技術の研修と併せて、社会性や倫理観を共に学び、助け合うために明治28年に同窓会を創設されました。本年はこの精神にもとづき、高度な先進臨床技術の習得と、人間性にあふれた社会人として幸せな歯科人生を歩むために必要な知識や考え方について、皆様と共に考え実践することを目指して企画されております。研修医をはじめ若手の先生方から、臨床経験が豊かなベテランの先生まで、専門的知識や臨床にすぐ役立つ技術をも学べるセミナーとなっています。受講されることにより、明日からの診療にすぐに役立つとともに、歯科医療に携わることの喜びを、改めて確認できることとなります。より多くの皆さまのご参加をお願い申し上げます。

同窓会創立120周年を機に新たな同窓会の一つの役割としてアカデミアプログラムをスタートさせました。臨床のみならず人間性豊かで社会性のある歯科医師になれるよう、生涯研修の場をつくり、各分野から技術、情報、知識、教養を提供いたします。



幅広い分野で活躍できるような人材育成を明確な目標とし、母校での質の高い大学教育を引き継ぎ、卒後の生涯研修のためにアカデミアとして応援していこうという構想です。研修は、歯科医学的課題と歯科医療的課題とを包括的かつ総合的な視点で捉えております。卒後研修では、研修医・卒後の若い先生方が診査・診断、情報収集、治療計画立案、プレゼンテーションといった生涯研修を進める上での基本部分が身につけられます。臨床レベルの向上ならびに専門性の高い技術習得には臨床セミナーを活用していただき、日々の臨床にお役立て下さい。また、リベラルアーツでは、医療教養としての知識を講演会を通じて学べ、さらには社会制度の研究や情報提供を通じ、患者さんや社会から望まれる歯科医師像をめざすことを目標としています。

アカデミアプログラムには、hop → step → jump として目標設定と継続性を示しておりますが、順番や年齢制限はありません。生涯研修の場としてこのアカデミアを捉えていただき、確固たる臨床医として、医療人となるべく同窓会は支援いたします。

# 卒後研修



同窓会では、卒直後からの歯科医師に必要な生涯研修の方法を考えています。

## 学生時代に学んだ事を臨床で活用し、最適な治療を提供できますか？

歯科には最適治療という方程式はありません。それは患者と術者のそれぞれの「個の多様性」があるからです。それぞれの患者から学ぶ以外にないのです。それを解消する為に必要なのは症例を通じて勉強する事であると考えています。以下のようなステップを考え、それに合わせた研修会をご提供いたします。

**ステップ 1 症例（患者）を見るって 何を見ればいいの？**

**ステップ 2 患者の情報って何を聞いて、何を考えるの？**

**ステップ 3 治療方法の引き出しを増やすためには何をすればいいの？**

\*臨床に対するちょっとした疑問をお持ちの方どなたでも参加できます。

申し込みは不要で、毎月必ず開催しています。

**参加無料**

開催日時	開催場所	内 容
<b>● 歯科臨床を語る会</b> 第 4 木曜日 19:30 ~	東京歯科大学 水道橋校舎 南棟 6 F 会議室	講義：記録資料の重要性 臨床のヒントから 実習：口腔内写真撮影実習など 参加者のケースプレゼンテーションをディスカッション
主 任：藤関雅嗣 対象者：卒業後 1 ~ 10 年目 GIO（一般目標）： 歯科疾患に対して包括的な診断・治療・手順が出来るようになるために、歯科大学生の時に習得した知識、態度、技能を再認識し、歯科診療に応用する。 （臨床研修医からの参加が最適です）		
<b>● DSM</b> デンタル スタッフ ミーティング 第 3 水曜日 19:30 ~	東京歯科大学 水道橋校舎 南棟 6 F 会議室	症例ディスカッション（2ヶ月同一症例） 1ヶ月目：症例の診査や現症に関するポイントを 2ヶ月目：症例の処置方針や予後予測に関するポイント
主 任：加藤賢祐 対象者：卒業後 1 ~ 10 年目 GIO（一般目標）： 歯科医師が生涯にわたる研修を行うために、症例報告から患者の情報をディスカッションし、問題点を発見し明確化することで、患者の立場を考えた幅広い歯科医療についての知識、態度および技能を習得する。 （困った相談症例をみんなで考えましょう）		
<b>● TDC 研修倶楽部</b> 第 2 水曜日 19:30 ~	東京歯科大学 水道橋校舎 南棟 6 F 会議室	症例ディスカッション（2ヶ月同一症例） 1ヶ月目：症例の情報に関するポイントを 2ヶ月目：症例の処置内容や予後に関するポイント
主 任：山本雅通 対象者：卒業後 5 年目 ~（5 年目以下は聴講） GIO（一般目標）： 歯科疾患に対して各分野の専門科と協力し、患者の望む最も良い医療を実践するために、経過症例を通じてディスカッションを行い治療計画の立案法を習得する。 （少し臨床から離れていた方、もっと知りたい方に）		

担当委員：藤関雅嗣、加藤賢祐、高橋潤一、山本雅通、田口達夫  
 詳しい研修会の内容は <http://www.tdc-alumni.jp> でご案内しております。

## 欠損歯列の見方

日常臨床において欠損補綴を行うにあたり、「何をみて」、「どのように診断し」、「設計をどうしたら良いのか」頭を悩ますことは、意外に多いのではないのでしょうか。

本セミナーでは義歯設計の際に、基本的な欠損歯列の見方、義歯設計のポイント、支台装置の選択方法などを実際の症例を提示しながら解説します。

また、グループディスカッション（模擬チュートリアル）を通して、症例の難易性、分析、診断能力を養うことも目的としています。長期症例や難症例を講演から疑似体験することにより、診断、治療計画の大切さ、経過観察の重要性を習得して頂くセミナーです。また、先輩臨床家によるオープンディスカッションも企画しており、特に臨床経験の浅い先生方に最適のセミナーとなっております。

開催日：5月17日(日)

場所：東京歯科大学 水道橋校舎本館 13F

時間：9:30～16:30

受講料：臨床研修医：無料

その他：5,000円

(FAXでお申し込みの上、受講料は当日  
受付にてお支払いください)

定員：80名

講師：宮地建夫(東京都・開業)

藤関雅嗣(東京都・開業)

加藤賢祐(神奈川県・開業)

講演内容：欠損歯列の見方

支台装置の特徴と選択

長期症例 難症例からみえること

実習内容：症例分析と義歯の設計

(グループディスカッション)

チュートリアル形式にて行う



※セミナーのご案内は同窓会HP (<http://www.tdc-alumni.jp>) にも掲載されております。

お申し込み 東京歯科大学同窓会事務局 FAX 03-3264-4859

卒後研修 ベーシックセミナー	
ふりがな	歯科医師 ( 大学 年卒)
ご氏名	臨床研修医 ( 大学卒)
ご連絡先	自宅・勤務先 (どちらかに○をしてください)
住所	〒
TEL	FAX
ご勤務先名	

\*満席の場合のみご連絡いたします。



# リベラルアーツ・リレー講座

歯科医療の専門化、高度化が進む中で、専門職におけるリベラル・アーツの重要性が再認識されておりま  
す。そこで、同窓会においても、リベラル・アーツに関する内容についても積極的に取り組んでいきたいと  
考えております。リベラルアーツ・リレー講座では歯科医のための教養講座として、多彩な分野より講師を  
お招きして、講演会の開催を企画してまいります。

## 第1回 『和食って素敵』

～世界に誇る和食のすばらしさ～

講師：福留奈美

(お茶の水女子大学講師・フードコーディネーター)

日時：1月29日(木) 19:30～21:00

場所：東京歯科大学 水道橋校舎南棟6F 会議室

定員：60名

受講料：1,000円

(FAXでお申し込みの上、受講料は当日受付にてお支払いください。)



2013年12月、ユネスコ無形文化遺産に「和食：日本人の伝統的な食文化」が登録されました。ここで言う「和食」は、特定の料理だけをさすものではなく、日本人が長い歴史の中で育んできた日本の伝統的な食のあり様、すなわち食文化全体をさしています。

世界中で日本食は大人気です。しかし、寿司、ラーメン、懐石料理など、一部の料理の話だけで日本食が語られるのは残念なことです。その背景にある歴史や日本人の嗜好、また日本ならではの自然の豊かさ、高い調理技術など日本が誇る食文化の特徴をしっかりと認識し、次世代に伝えていくことが大切です。

本講座では、世界に誇る「和食」のすばらしさについて具体的な例をあげて紹介をしていきます。日本の風土と気候、食材の多様性、行事食と家庭料理、自然の尊重と季節感の表れ、米・魚介類・水など豊かな自然の恵みに対

する感謝、世界に知られるUMAMIと発酵文化、酒・茶・和菓、包丁技に見られる日本人ならではのこだわりなど、お伝えしたいことがたくさんあります。

自分で噛んで食べることは楽しみであり、生きる意欲の源となります。“日本料理は目で食べる”とよく言われますが、適度な歯ごたえがあることやなめらかさ、歯もろさや口どけの良さなど、歯や嚥下と大きく関係する食べ物の状態はおいしさにとってとても重要です。日本語に、食感を表すテクスチャー用語がとても多いということをご存知でしたか？そういった調理科学領域の学術研究成果についても、また、お食い初めの歯固めの儀式や唾液の働きでつくる口噛み酒、神饌のスルメの意味など、噛むことと食べ物と伝統的な行事との関連などにも触れていきます。「和食」について知るだけでなく、日本の独自性、日本人のアイデンティティ形成について考える機会となれば幸いです。(Nami Fukutome)

※最新のご案内は同窓会HP (<http://www.tdc-alumni.jp>) をご覧ください。

お申し込み 東京歯科大学同窓会事務局 FAX 03-3264-4859

リベラルアーツ・リレー講座 福留奈美 先生	
フリガナ	歯科医師 ( ) 大学 ( ) 年卒 ( )
ご氏名	コ・デンタルスタッフ その他 ( )
ご連絡先	自宅・勤務先 (どちらかに○をしてください)
住所	〒
TEL	FAX
ご勤務先名	

\*満席の場合のみご連絡いたします。

# フロントランナーセミナー

本セミナーは、東京歯科大学同窓会会員で、各分野で長年にわたり活躍されている著名な先生を講師としてお招きして行う講演会です。日々の臨床でどんな事を感じどんな事を考え、どのように患者と向き合い取り組んでこられたか、また、その臨床経験の中から、次世代へ伝えたい事などをお話しいただき、世代間での交流を目的としたセミナーです。

## No.1 歯科医たる前に人たれ

～社会は我々歯科界に何を求めてきたか～

講師：加藤 武彦

(昭和 36 年卒 神奈川県・開業)

日時：2月26日(木) 19:30～21:00

場所：東京歯科大学 水道橋校舎南棟6F 会議室

定員：60名

受講料：1,000円

(FAXでお申し込みの上、受講料は当日受付にてお支払いください。)



私は、昭和40年代後半からの「むし歯洪水」の時、小学校で給食後に「ノンペースト」「ノンウォーター」「その場磨き」という手法を用いて、DMF 歯数の減少を数値で出して参りました。また、ブラッシングにおけるローリング法最盛期に、これで本当に磨けるのかと横浜歯科臨床座談会の面々で実際に体験学習した後、今の毛先磨きに到達いたしました。また、在宅往診において、顎堤吸収の強い症例に対し、歯槽頂間線法則で総義歯を作ったのですが、認知症を煩った患者さんに「こんなもの、入れてられるか。」とその場で捨てられました。認知症の患者さんにとって自分の元あった歯の位置と違うところに歯の配列された義歯は受け入

れられなかったのです。そういった経験から、元あった位置に歯を復元させるデンチャースペース義歯へと方向転換して参りました。

このように、臨床の現場からどうしたら患者さんの苦しみがとれるか、小児のむし歯であり、歯周病の病原であるプラークをどうしたら徹底的にとれるかなど、よく観察し、よく考察しその方法を見いだしてきました。大学で正しいとして教えられたことに対しても、臨床でうまく行かない場合には、世界に向けた勉強をして、今の私の臨床があります。これらは全て自分の臨床を基盤にして、結果を出す努力をした結果です。

(Takehiko Kato)

※最新のご案内は同窓会HP (<http://www.tdc-alumni.jp>) をご覧ください。

お申し込み 東京歯科大学同窓会事務局 FAX 03-3264-4859

フロントランナーセミナー No.1 加藤武彦 先生	
ふりがな	歯科医師 ( 大学 年卒)
ご氏名	コ・デンタルスタッフ その他
ご連絡先	自宅・勤務先 (どちらかに○をしてください)
住所	〒
TEL	FAX
ご勤務先名	

\*満席の場合のみご連絡いたします。

# フロントランナーセミナー

本セミナーは、東京歯科大学同窓会会員で、各分野で長年にわたり活躍されている著名な先生を講師としてお招きして行う講演会です。日々の臨床でどんな事を感じどんな事を考え、どのように患者と向き合い取り組んでこられたか、また、その臨床経験の中から、次世代へ伝えたい事などをお話いただき、世代間での交流を目的としたセミナーです。

## No.2 これからの歯科医療を考えよう

～専門医としての生き方～

講師：井澤 常泰

(昭和 57 年卒 東京都・開業)

日時：9月10日(木) 19:30～21:00

場所：東京歯科大学 水道橋校舎南棟 6F 会議室

定員：60名

受講料：1,000円

(FAXでお申し込みの上、受講料は当日受付にてお支払いください。)



私は1982年に東京歯科大学を卒業し、現在は根管治療を専門に開業しております。我々の学年は、当時水道橋最後の卒業生と言われた学年で、国家試験に実技試験があった最後の年、国家試験が春秋と年2回あった最後の年でもあります。幸いにも国試には同級生が全員受験、全員合格を果たしました。その頃の我々にはインプラントに関する情報はほとんどなく、来るべき高齢化社会へどう対応するかという漠然とした将来像しかありませんでした。卒後間もなく開業する者も多く、まだまだ開業が良い時代でしたので、開業してすぐに保険点数が40～50万点という同級生もいました。卒業をひかえ、私が根管治療を専門にしたいと言うと、同級生からは21世紀になれば虫歯がなくなり根管治

療なんか無くなるなどと言われたものでした。それから30年余り経過した現在、根管治療は無くならないばかりか根管治療の専門医は、徐々に増えて来ています。さらに自分の歯を残したいという患者の意識は30年前とは比べものにならないほど高く、根管治療よりも抜いてインプラントという時代はもう来ないかも知れません。自分に先見があったとは思いませんが、インプラントや補綴治療の誘惑に負けずに一つのことを30年も突き詰めると少しは人前でお話できるようになります。

本講演では将来に迷いがある若い先生方、あるいは新しい診療の形態を摸索されている先生方と一緒に、将来我々が進むべき方向を根管治療という視点から考えてみたいと思います。(Tsuneyasu Izawa)

※最新のご案内は同窓会HP (<http://www.tdc-alumni.jp>) をご覧ください。

お申し込み 東京歯科大学同窓会事務局 FAX 03-3264-4859

フロントランナーセミナー No.2 井澤常泰 先生	
ふりがな	歯科医師 ( ) 大学 年卒)
ご氏名	コ・デンタルスタッフ その他
ご連絡先	自宅・勤務先 (どちらかに○をしてください)
住所	〒
TEL	FAX
ご勤務先名	

\*満席の場合のみご連絡いたします。

# 口腔保健オープン・フォーラム

口腔保健オープン・フォーラムは口腔保健活動に関する活動報告とディスカッションを通じ、地域保健活動における情報の共有化を目的としたフォーラムです。予めテーマを決めて開催する会員の参加型のオープン・フォーラムです。診療室内での予防管理システム、学校保健活動での展開、地域での口腔保健への取り組みなど、現場での実際の活動を通じた課題などをテーマにまいります。

## 第1回 『学校保健でのフッ化物の活用』

日 時： 4月2日(木) 19:30～21:00  
場 所： 東京歯科大学 水道橋校舎南棟6F 会議室  
参加料： 無 料  
主な内容： フッ化物洗口の実践、フッ化物配合歯磨剤の活用

## 第2回 『地域での成人歯科保健の展開』

日 時： 5月21日(木) 19:30～21:00  
場 所： 東京歯科大学 水道橋校舎南棟6F 会議室  
参加料： 無 料  
主な内容： 各地域での成人歯科保健の活動報告

### <話題提供をしていただける方を募集いたします。>

各回のオープンフォーラムでは、当日に会員の方々からそれぞれのテーマに関連する活動報告等の話題提供をしていただける会員を募集しています。話題提供していただける会員の方は、下記メールアドレスまでご連絡ください。

E-mail [tdc.open.forum@gmail.com](mailto:tdc.open.forum@gmail.com)

コーディネーター 高柳 篤史  
(医療教養委員会委員長)

※最新のご案内は同窓会HP (<http://www.tdc-alumni.jp>) をご覧ください。

お申し込み 東京歯科大学同窓会事務局 FAX 03-3264-4859

(参加申し込みのフォーラムを○で囲んでください)	
第1回 学校保健でのフッ化物の活用	第2回 地域での成人歯科保健の展開
ふりがな	歯科医師 ( 大学 年卒)
ご氏名	コ・デンタルスタッフ その他
ご連絡先	自宅・勤務先 (どちらかに○をしてください)
住 所 〒	
TEL	FAX
ご勤務先名	

\*満席の場合のみご連絡いたします。



# エンドセミナー

近年の根管治療は、Ni-Ti ファイルの登場やマイクロスコープの使用に伴い、従来の根管治療に比べより精度の高い治療へと変化してきています。しかしこれらの最新技術を様々駆使しても、基本的な歯内療法の見方やコンセプトをしっかりと理解し、技術を習得していなければ、良好な治療結果には結びつかないでしょう。

本セミナーでは、根管解剖を理解した上での髓腔開拓、根管拡大・形成、洗浄、根管充填などの歯内療法の基本的な内容について、一つ一つ再度見直していただき、さらには Ni-Ti ファイルや拡大鏡などの有効的な使い方を講演や実習から習得していただきます。先生方の日常臨床のレベルアップへとつながる、実践的な2日間のセミナーです。

## 今こそ見直そう！ あなたの根管治療

～根管治療の最新知識と基本技術の習得 2日間コース～

講師：木ノ本 喜史

日時：4月25日(土) 10:00～18:00

4月26日(日) 9:00～16:00

場所：東京歯科大学 水道橋校舎新館 8F

定員：30名

受講料：12万円

10万円(前年度同窓会費納入者)



**講演**

- 歯内療法における根管解剖
- 歯内療法の基本
- 難治性感染根管へのアプローチ
- ステンレスファイルの特性と使用法
- Ni-Ti ファイルの特徴とその使用法(レシプロ含む)
- 根充填材、破折リーマーなどの根管内異物の除去の仕方
- マイクロスコープの適応とその使用法

**実習**

- アクリルブロックでの基本動作
- 抜去歯を使用した根管拡大
- ハンドファイル
- Ni-Ti ファイル  
(FKG RACE, WAVE ONE®)
- 根管充填
- マイクロスコープ(デモ)

※セミナーのご案内は同窓会HP (<http://www.tdc-alumni.jp>) にも掲載されております。

お申し込み 東京歯科大学同窓会事務局 FAX 03-3264-4859

### エンドセミナー

ふりがな	出身校 (	大学)
ご氏名	(	年卒)
ご連絡先	自宅・勤務先 (どちらかに○をしてください)	
住所	〒	
TEL	FAX	
ご勤務先名		





## 木ノ本 喜史

大阪大学歯学部卒業

大阪府吹田市開業

大阪大学大学院歯学研究科臨床教授

日本歯内療法学会 副事務局長

日本歯科保存学会 指導医 専門医

日本顕微鏡歯科学会 理事 専門医

American Association of Endodontists

歯内療法は、根管系から起炎物質を除去して緊密に充填することにより、歯を歯周組織の中で長期に安定した状態で機能させる根管治療が中心になります。ただし、根管治療は基本的に歯の削除を伴うため、歯質の保存を意識しながら処置を行う必要があります。どこまで削ればよいのか迷い、削り足りなければ操作が不十分になり満足な結果が得られず、削りすぎると歯の寿命が脅かされ保存が困難な結果になります。毎日の臨床で歯内療法について悩んでいる割合は多いのではないのでしょうか。

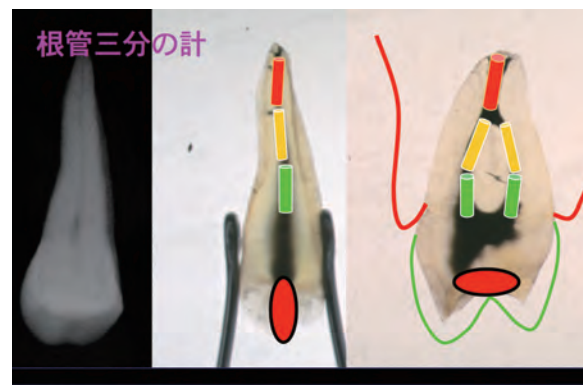
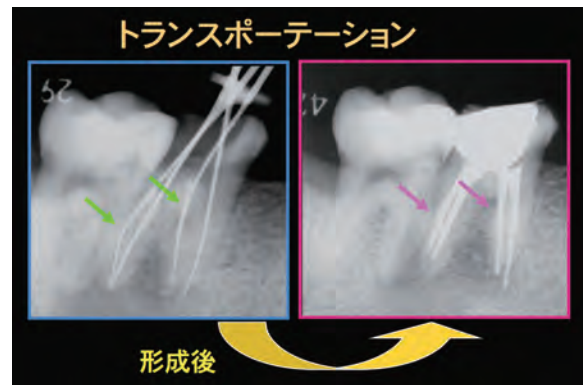
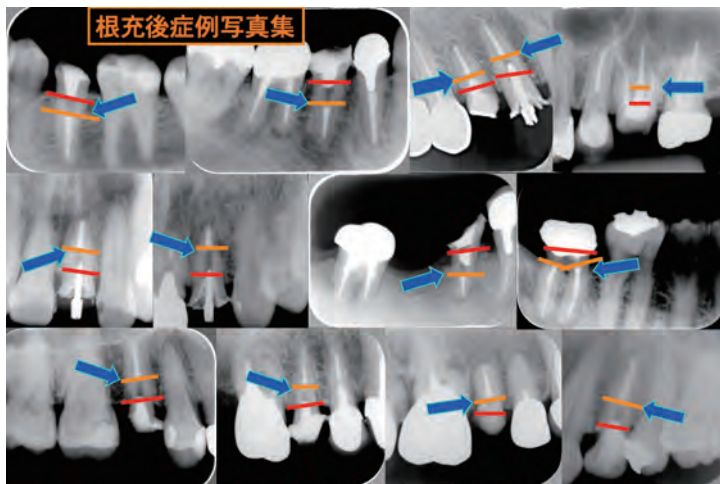
そこで今回、根管治療を基本から見直し、日頃の診療のレベルアップにつながる実践的な2日間コースを企画しました。根管解剖を理解した上での髓腔開拓、根管拡大・形成、洗浄、充填などの歯内療法の基本的な内容について、講義と実習を織り交ぜながら理解を

深めていただきたいと思います。なお、マイクロスコープは根管治療において非常に有効な機器ですが、今回の実習においてはマイクロスコープを使用しなくても対処できる内容を考えています。

根管という直接は見ることができない部位を対象とする歯内療法ですが、術者が治療対象のイメージを明確に持ち、行う処置の内容を的確に理解していれば、良好な結果が期待できるものです。したがって、歯内療法のコンセプトも重要です。今回は効率的な感染根管の攻略法などについても提示する予定です。

皆様の『今こそ見直そう！あなたの根管治療』への参加をお待ちしております。

(Yoshifumi Kinomoto)



# スタッフセミナー

口腔インプラント治療は、大学教育にも導入され一般の歯科医院においても決して特別ではない治療として急速に普及しています。しかしながら、安易な手術施行や準備不足によって、様々な事故やトラブルが発生していることも事実です。口腔インプラント治療を開始するには、それに関与する様々な知識の修得と十分な準備が必要であり、歯科医師だけでなく歯科衛生士がチームの一員として担う役割も大変重要なのです。本セミナーでは、歯科衛生士に必要な口腔インプラント治療に関連する知識、技能の習得を目指します。

## 歯科衛生士に必要な口腔インプラント治療の知識

～インプラント治療を始めると言われて慌てないために～

日 時：5月31日(日) 10:00～15:00

場 所：東京歯科大学 水道橋校舎新館8F

定 員：80名

受講料：8千円



講師：中濱典子



講師：矢島安朝



講師：福田謙一

**講演** | 口腔インプラント治療の基礎的な知識  
外科処置の準備・介補  
治療後のメンテナンス  
インプラント治療に携わる心得

| 消毒・滅菌方法  
生体モニターの準備  
患者への説明と対応

※セミナーのご案内は同窓会HP (<http://www.tdc-alumni.jp>) にも掲載されております。

お申し込み 東京歯科大学同窓会事務局 FAX 03-3264-4859

スタッフセミナー		
ふりがな	職種に○をしてください	臨床経験
ご氏名	衛生士 コ・デンタルスタッフ	年
ご連絡先	自宅・勤務先 (どちらかに○をしてください)	
住所	〒	
	TEL	FAX
ご勤務先名		



## 中濱典子

千葉県立歯科衛生専門学院卒  
(現：千葉県立保健医療大学歯科衛生学科)  
東京歯科大学水道橋病院  
口腔インプラント科主任歯科衛生士  
水道橋病院副歯科衛生士長

## 矢島安朝

東京歯科大学卒  
東京歯科大学  
口腔インプラント学講座主任教授  
東京歯科大学水道橋病院 病院長  
日本口腔インプラント学会 指導医  
日本顎顔面インプラント学会 指導医  
日本口腔外科学会 指導医

## 福田謙一

東京歯科大学卒  
東京歯科大学  
歯科麻酔学講座准教授  
日本歯科麻酔学会 専門医  
日本障害者歯科学会 認定医  
日本口腔顔面痛学会 暫定指導医

インプラント治療が予知性の高い、優れた治療法の一つであることは、既に社会的にも充分認識されており、これに携わる歯科医師・歯科衛生士も増加の一途にあると言われています。

インプラント治療の導入にはインプラント器材の購入や診療環境の整備等の経済的な負担だけでなく、インプラント治療に対する十分な知識や技術の修得、あるいはコミュニケーションスキルの向上といった様々な問題をクリアすることが必要となります。さらにインプラント治療は歯科医師、歯科衛生士がチームを組んで取り組む場面が多く、両者の連携の巧みさや治療に対する考え方、取り組む姿勢が同じ方向を向いている事がインプラント治療の成功を左右すると言っても過言ではありません。私たち歯科衛生士の知識不足や技能の未熟さ、あるいは低いコミュニケーション

能力によって、大きな被害を被るのは患者さんという事を念頭に置いて治療に臨むことが大切になると考えます。

今回の講演は、それらを踏まえたくえて、インプラント治療の導入に際してのインプラントの基礎的な知識、消毒・滅菌方法、外科処置の準備・介補、インプラント治療に携わる心得等をベーシックな面に重点を置いて解りやすく解説したいと思います。

水道橋病院口腔インプラント科の立ち上げから現在までの経験を基に、受講される皆様が肩の力を抜いてインプラント治療に取り組めるよう、お話したいと思います。  
(Noriko Nakahama)



# ペリオセミナー

歯周治療、インプラント治療後に機能的な回復ができて、審美的な配慮とケアを考慮した歯周環境の確立がなければ、患者さんの満足を得ることは出来ません。歯周炎罹患歯の抜歯後は、骨や歯肉形態が不正になりやすく、補綴やインプラント治療をより困難なものにしています。もしも治療計画において抜歯する段階から術後の補綴治療、インプラント埋入に際して歯周形態を考慮したアプローチがあれば、従来行っていたGBR等の治療を回避できるケースもあり、患者さんの負担軽減にも繋がります。

本セミナーでは、低侵襲の治療としてハード・ソフトの両面からティッシュ・マネージメントを学んでいただき、実習を通してソケット・プリザベーション、結合組織移植による歯肉増大術のテクニック習得を目指します。

## ティッシュ・マネージメントのファーストステップ

講師：二階堂 雅彦

日時：7月5日(日) 9:30～16:30

場所：東京歯科大学 水道橋校舎本館 13F

定員：25名

受講料：6万円

5万円（前年度同窓会費納入者）



**講演** 審美ゾーンにおける診断と治療  
歯周形成外科とは  
抜歯窩のバイオロジー  
ハード、ソフト ティッシュ・マネージメント

**実習** 模型実習  
ソケット・プリザベーション  
ブタ顎実習  
歯肉増大 結合組織移植術

※セミナーのご案内は同窓会HP (<http://www.tdc-alumni.jp>) にも掲載されております。

お申し込み 東京歯科大学同窓会事務局 FAX 03-3264-4859

ペリオセミナー	
ふりがな	出身校 ( 大学)
ご氏名	( 年卒)
ご連絡先	自宅・勤務先 (どちらかに○をしてください)
住所	〒
TEL	FAX
ご勤務先名	



## 二階堂 雅彦

東京歯科大学卒

タフツ大学歯学部歯周病学大学院修了 アメリカ歯周病専門医

アメリカ歯周病学ボード認定医 (Diplomate, American Board of Periodontology)

東京都中央区開業

東京歯科大学臨床教授

東京医科歯科大学歯学部歯周病学分野 非常勤講師

日本臨床歯周病学会 指導医 インプラント指導医

EPIC 研修会 主宰

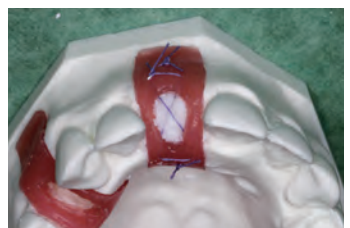
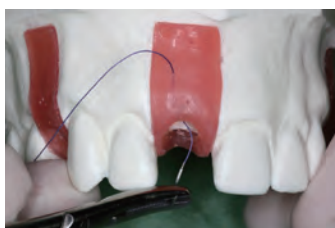
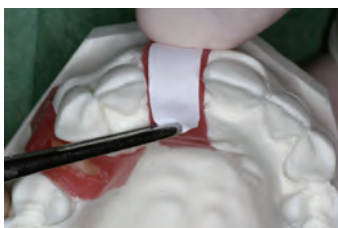
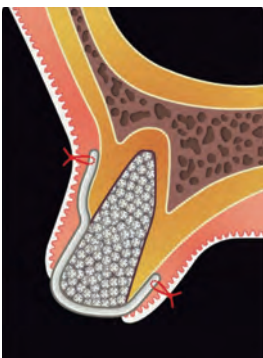
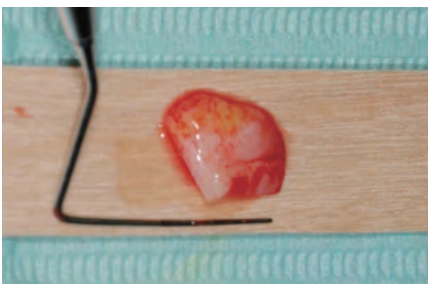
審美ゾーンの欠損歯列治療では、機能と審美を高い次元で両立させることがわれわれ歯科医には常に課せられています。反面、臨床医としては患者さんへかに侵襲の少ない治療をするかという課題もまた同時に求められています。このためにさまざまな硬組織、軟組織の治療法が、ティッシュ・マネージメントとして紹介されていますが、その最適な適応については多くの異なった意見があり、われわれ臨床家を混乱させます。

本セミナーは審美ゾーンでのティッシュ・マネージメントの考え方を系統的に学んでいきます。なかでもソケット・プリザベーションは比較的low侵襲な治療で

ありながら高い効果をあげることができ、抜歯が必要な歯があったら抜いてしまう前に考慮すべき重要な治療オプションです。また結合組織移植も審美ゾーンの歯肉増大の補正的手段として、ぜひとも手のうちに入れておきたい方法です。

本セミナーは、ティッシュ・マネージメントの系統的考え方、さらにその中からソケット・プリザベーションと結合組織移植を、ハンズオンを中心に、その適応症、術式、合併症などについて学んでいきます。

(Masahiko Nikaido)





## 補綴セミナー

コーヌスクローネ義歯を臨床に取り入れたいという思いはあるものの、複雑な治療ステップの上に体系的に学ぶ機会がなかったため、なかなか着手できない方は多いかも知れません。本セミナーでは、欠損歯列におけるその適応、実際の製作、装着、調整にいたるまでの手順について解説いたします。製作過程に生じやすい誤差や不適合への対応など、臨床に則した形でお伝えいたします。実習では、クラスプ義歯からテンポラリーコーヌス義歯への移行や支台歯形成、印象採得が修得できるよう学んでいただきます。また、装着後のトラブルとその対処方法についてもお教えいたします。

明日からの臨床に応用できるようになるよう、コーヌスクローネ義歯について理解が深まるコースです。

## 明日から取り組めるコーヌスクローネ

日 時：9月12日(土) 13:00～18:00

：9月13日(日) 9:00～16:00

場 所：東京歯科大学 水道橋校舎新館8F

定 員：30名

受講料：10万円

8万円(前年度同窓会費納入者)



講師：宮地 建夫



講師：藤 関 雅 嗣



講師：野 嶋 昌 彦



講師：鷹 岡 竜 一

**講演** コーヌスクローネの意義  
欠損歯列とその適応症  
コーヌス義歯の製作ステップ  
症例提示と長期経過  
トラブルシューティング

**実習** クラスプ義歯からテンポラリー義歯への移行  
サベイヤーを利用した支台歯形成  
個歯トレーの作製、印象採得

※セミナーのご案内は同窓会HP (<http://www.tdc-alumni.jp>) にも掲載されております。

お申し込み 東京歯科大学同窓会事務局 FAX 03-3264-4859

補綴セミナー	
ふりがな	出身校 ( 大学)
ご 氏 名	( 年卒)
ご 連 絡 先	自宅・勤務先 (どちらかに○をしてください)
住 所	〒
TEL	FAX
ご勤務先名	

## 宮地 建夫

東京歯科大学卒  
歯科診療室新宿 NS 顧問  
東京歯科大学臨床教授  
日本補綴歯科学会 理事  
東京歯科大学同窓会 副会長

## 藤 関 雅 嗣

東京歯科大学卒  
東京都千代田区開業  
東京歯科大学非常勤講師  
日本補綴歯科学会指導医 専門医  
日本口腔インプラント学会専門医  
日本顎咬合学会 認定医  
スタディグループ救歯会

## 野 嶋 昌 彦

東京歯科大学卒  
東京都千代田区開業  
東京歯科大学非常勤講師  
スタディグループ救歯会

## 鷹 岡 竜 一

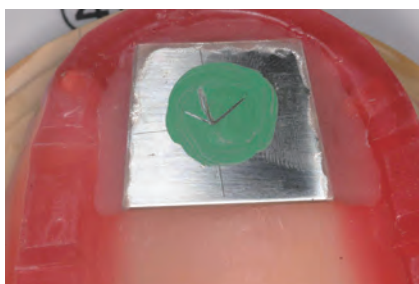
日本大学歯学部卒  
東京都港区開業  
スタディグループ火曜会

コーヌスクローネやコーヌス二重冠、コーヌスデンチャー等といったフレーズは聞いたことがある、あるいは書籍などで見たことがある、といった若い先生は多いはず。そして症例報告から長期的に安定した良好な経過が見て取れる反面、日常臨床では他院で装着された、コーヌス義歯内冠脱離、コーヌス支台歯破折、といったトラブルに遭遇してその対応に苦慮された方も多と思います。本セミナーでは、多様な病態像を示す欠損歯列において、どんな症例がコーヌスの適応症となるのか、欠損歯列の読み方を通して解説致します。

また実際の製作方法とラボとの連携について、義歯

の作り方を欠損補綴としてステップバイステップで解説致します。さらに実際の症例報告として、歯周疾患症例における歯周補綴としてのコーヌスデンチャーの威力、さらに長期経過とインプラントのコラボレーション等についてお話し致します。一日半のセミナー時間の中で、レクチャー、実習、受講者によるディスカッションなどの手法を用いて、参加された先生方に情報を整理してコーヌスデンチャーを正しく理解して頂き、明日の臨床においてコーヌスデンチャーが応用出来るようになることを目指します。

(Masatsugu Fujiseki)



# 矯正セミナー

近年、矯正歯科では装置の簡便化がはかられ、治療の煩雑性が減少していますが、それでも全顎矯正を行うにはセファロ分析もあり、簡単に手をつけられないのが現状です。一般歯科の中で、矯正治療を行うということはひとつの大きなハードルではありますが、歯牙の移動量の少ない限局矯正治療で、ブラケットを使用しない矯正装置、アライナーであれば、臨床に導入しやすいかも知れません。アライナーは見た目も透明でわかりにくく、確実に歯を動かすことができる、患者満足度が高い矯正装置です。

講演では、アライナーによって動かす歯牙移動の基本知識について、また製作過程でアライナーに矯正力が宿る仕組みや、ラボへのオーダーの仕方等について学びます。そして実習では、専用コントラによる効率的ディスクングを体得していただき、明日からの臨床に応用できるようにお教えいたします。

## アライナーによる矯正治療の基礎と応用

講師：渡辺和也

日時：11月8日(日) 9:30～16:30

場所：東京歯科大学 水道橋校舎新館 8F

定員：30名

受講料：5万円

4万円（前年度同窓会費納入者）



**講演**

- 適応症と非適応症
- 各歯牙移動に対応したアライナーの種類
- ラボでの作製手順
- 各種アライナーとの比較
- 患者管理

**実習**

- ディスクングに適した部位の判定
- 専用コントラを用いたディスクング
- 模型を用いたアライナーの着脱

\*患者説明用に、実習で使用したアライナーと模型は持ち帰れます。

\*クリアアライナー（和田精密）発注に必要なシリアルナンバー入りのサティフィケートが発行されます。

※セミナーのご案内は同窓会HP (<http://www.tdc-alumni.jp>) にも掲載されております。

お申し込み 東京歯科大学同窓会事務局 FAX 03-3264-4859

### 矯正セミナー

ふりがな	出身校 (	大学)
ご氏名	(	年卒)
ご連絡先	自宅・勤務先 (どちらかに○をしてください)	
住所	〒	
	TEL	FAX
ご勤務先名		





## 渡辺 和也

東京歯科大学卒

東京都武蔵野市開業

日本矯正歯科学会 認定医・指導医・専門医

Edward H. Angle Society Regular Member (USA)

東京歯科大学歯科矯正学講座非常勤講師

日本歯科大学歯科矯正学講座非常勤講師

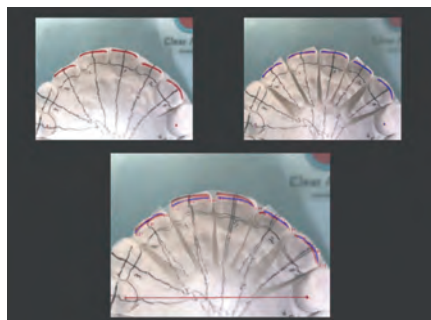
慶応義塾大学歯科口腔外科学講座非常勤講師

日本ではアライナーもしくはマウスピース矯正とも呼ばれる透明な可撤式矯正装置、いわゆる「クリア・プラスチック・アプライアンス」について、その現状を紹介する。1945年に Kesling によって発表されたエラスティック・ポジショナーのアイデアがその原点と考えられるが、1990年代に Sheridan らが ESSIX を発表、2000年代に入り Align Technology 社が Invisalign を製品化させ Boyd らがその症例報告を行っている。また、Kim らは Clear Aligner を発表し主にヨーロッパやアジアで使われるようになった。現在、国内外で上記以外にもさまざまな装置が独自に開発され発表されているが、多種多様でその正確な数を把握することは困難を極める。

これらの新しい治療システムは、従来のブラケットやワイヤーを使わないことを特長とし、患者にも抵抗感が少なく受け入れられやすい。日進月歩で開発される新しい材料や装置作成システムの改良などにより、アライナーによる矯正治療の適応症例の幅も広がってきたが、残念ながらすべての不正咬合をこの装置だけで治療できるわけではない。

今回のセミナーでは、各歯牙移動に応じたアライナーの種類、アライナーが生み出す矯正力、そして矯正装置としての仕組みや適応症・非適応症などについて解説し、実際の症例を示しながら、その限界と可能性について解説してみたい。

(Kazuya Watanabe)



**卒後研修** …………… 臨床研修医から若手歯科医師を対象に、診査診断、情報収集と記録、治療計画、予後予測、プレゼン方法を学び、生涯研修の基本を身につけることを目的としています。各研修会、症例検討会、ベーシックセミナーを通して、日常臨床の基本を学べます。

**医療教養** …………… 若手歯科医師からベテラン歯科医師まで、教養学習を通して社会性や歯科医療倫理観を高めることを目的としています。講演会、研究発表、グループ活動報告などの情報発信を通して、歯科医療的課題について共に研鑽いたします。

**臨床セミナー** …… すべての臨床医へ、基本手技から専門的知識と技術、先進医療など、臨床レベルの向上につながるセミナーを提供することを目的としています。セミナーを通じ、日常臨床のスキルアップ、臨床対応の選択肢が広がるよう、各専門的立場の先生方からお伝えいたします。

## 卒後研修

5月17日(日)	『ベーシックセミナー 欠損歯列の見方』 講師：宮地建夫、藤関雅嗣、加藤賢祐（東京都・開業、神奈川県・開業）
毎月 第2水曜日	<b>TDC 研修倶楽部</b>
毎月 第3水曜日	<b>DSM（デンタル スタッフ ミーティング）</b>
毎月 第4木曜日	<b>歯科臨床を語る会</b>

## 医療教養

1月29日(木)	『和食って素敵 ～世界に誇る和食のすばらしさ～』 講師：福留奈美（お茶の水女子大・研究機関）
2月26日(木)	『歯科医たる前に人たれ ～社会は我々歯科界に何を求めてきたか～』 講師：加藤武彦（神奈川県・開業）
4月2日(木)	『学校保健でのフッ化物の活用』
5月21日(木)	『地域での成人歯科保健の展開』
9月10日(木)	『これからの歯科医療を考えよう ～専門医としての生き方～』 講師：井澤常泰（東京都・開業）

## 臨床セミナー

4月25日(土) 26日(日)	『今こそ見直そう！あなたの根管治療 ～根管治療の最新知識と基本技術の習得 2日間コース～』 講師：木ノ本喜史（大阪府・開業）
5月31日(日)	『歯科衛生士に必要な口腔インプラント治療の知識 ～インプラント治療を始めると言われて慌てないために～』 講師：中濱典子、矢島安朝、福田謙一（東歯大・口腔インプラント、麻酔）
7月5日(日)	『ティッシュ・マネージメントのファーストステップ』 講師：二階堂雅彦（東京都・開業）
9月12日(土) 13日(日)	『明日から取り組めるコーヌスクローネ』 講師：宮地建夫、藤関雅嗣、野嶋昌彦、鷹岡竜一（東京都・開業）
11月8日(日)	『アライナーによる矯正治療の基礎と応用』 講師：渡辺和也（東京都・開業）

## 会場について

- 東京歯科大学水道橋校舎本館
- 東京歯科大学水道橋校舎南棟
- 東京歯科大学水道橋校舎新館

JR『水道橋駅』東口下車（御茶ノ水寄り出口）

都営三田線『水道橋駅』徒歩 5 分

\* 駐車場は用意できません。車での来場はご遠慮ください。

\* セミナー会場は直前のご案内にてご確認ください。



## 受講申し込みについて

セミナーごとに申し込み用紙があります。

所定の申し込み用紙に必要事項を記載の上、FAX 送信にてお申し込みください。

FAX 03-3264-4859 (東京歯科大学同窓会事務局)

## 必要記載事項

- ①氏名・ふりがな
  - ②ご連絡先となる 郵便番号、住所、電話番号、FAX 番号、勤務先名
  - ③職種 歯科医師（出身大学・卒業年度）、臨床研修医（出身大学）  
歯科衛生士、コ・デンタルスタッフ、その他
- \* もれなくご記載ください。記載不備の場合、正式申し込みにならない場合があります。

## 申し込み時の注意事項について

### 卒後研修セミナー・医療教養セミナー

- ・ 受付は先着順とし、受講票および受講案内の送付はございません。FAX にてお申し込みの上、セミナー当日、会場までお越し下さい。満席の場合はこちらからご連絡いたします。
- ・ 参加料・受講料（有料のセミナー）は、セミナー当日受付にてお支払いください。

### 臨床セミナー

- ・ 受付は先着順とし、お申し込み受付後、振込用紙（銀行・郵便局両用）をお送りいたします。
- ・ 振込用紙送付時に指定した期日までに受講料をご入金ください。
- ・ 受講料は消費税込みとなっております。
- ・ 入金の確認をもって受講受付完了とし、後日受講票および受講案内をお送りいたします。  
なお領収書は振込金受領証をもってかえさせていただきます。
- ・ 入金前にキャンセルをご希望の方は必ずご連絡ください。
- ・ 入金後の受講料のご返金はいたしませんので、あらかじめご了承下さい。  
(ご欠席なされる場合は、代理の出席が可能です。)
- ・ 但し、主催側の事情により中止した場合は受講料の返金をいたします。
- ・ プログラムの内容は、やむを得ず変更となる場合がありますので、ご了承下さい。
- ・ 本セミナーは、日本歯科医師会の生涯研修事業に認定されております。研修登録用 IC カードをお持ちください。

\* 東京歯科大学同窓会は、本セミナーの参加申し込みにより取得した個人情報厳重に管理し、予めご本人の同意を得ることなく、第三者に提供することはいたしません。

東京歯科大学同窓会での個人情報の利用目的は下記の通りです。

1. 本セミナーの運営および、それにとまなうご連絡。
2. 東京歯科大学同窓会からの各種情報のご案内。

## 東京歯科大学同窓会

〒101-0061 東京都千代田区三崎町 2-9-18  
東京歯科大学同窓会事務局

TEL 03-5275-1761 FAX 03-3264-4859  
URL <http://www.tdc-alumni.jp>

TDCアカデミア 臨床セミナー2015  
受講申し込み書

① セミナー にシをお付け下さい。複数の記入可能です。

- エンドセミナー                  4月25日(土)26日(日)  
「今こそ見直そう!あなたの根管治療」
- スタッフセミナー                      5月31日(日)  
「歯科衛生士に必要な口腔インプラント治療の知識」
- ペリオセミナー                      7月5日(日)  
「ティッシュ・マネージメントのファーストステップ」
- 補綴セミナー                      9月12日(土)13日(日)  
「明日から取り組めるコーヌスクローネ」
- 矯正セミナー                      11月8日(日)  
「アライナーによる矯正治療の基礎と応用」

ふりがな

② 氏 名 \_\_\_\_\_

③ ご連絡先    自宅   ・   勤務先    (どちらかに○をしてください)  
〒 \_\_\_\_\_

TEL \_\_\_\_\_

FAX \_\_\_\_\_

③ 職種 (該当するものに○を付け、ご記載ください)

歯科医師 (卒業大学 \_\_\_\_\_ 卒年 \_\_\_\_\_ )

歯科衛生士

コ・デンタルスタッフ

上記必要事項を記入の上、東京歯科大学同窓会事務局へFAXにてお申し込みください。事務局より受付票および振込用紙を送付いたします。

( FAX番号 03-3264-4859 )

T D C アカデミア 卒後研修 医療教養セミナー 2015  
受講申し込み書

① セミナー  にしをお付け下さい。複数の記入可能です。

- リベラルアーツ・リレー講座 1月29日(木)  
第1回「和食って素敵」
- フロントランナーセミナー 2月26日(木)  
No.1 「歯科医たる前に人たれ」
- 口腔保健オープン・フォーラム 4月2日(木)  
第1回「学校保健でのフッ化物の活用」
- 卒後研修ベーシックセミナー 5月17日(日)  
「欠損歯列の見方」
- 口腔保健オープン・フォーラム 5月21日(木)  
第2回「地域での成人歯科保健の展開」
- フロントランナーセミナー 9月10日(木)  
No.2 「これからの歯科医療を考えよう」

ふりがな

② 氏 名 \_\_\_\_\_

③ ご連絡先 自宅 ・ 勤務先 (どちらかに○をしてください)  
〒 \_\_\_\_\_

TEL \_\_\_\_\_

FAX \_\_\_\_\_

③ 職種 (該当するものに○を付け、ご記載ください)  
歯科医師 (卒業大学 \_\_\_\_\_ 卒年 \_\_\_\_\_ )  
臨床研修医  
歯科衛生士    コ・デンタルスタッフ    その他

上記必要事項を記入の上、東京歯科大学同窓会事務局へFAXにてお申し込みください。受付は先着順とし、受講票および受講案内の送付はございません。満席の場合はこちらからご連絡いたします。

受講料 (有料のセミナー) は、セミナー当日受付にてお支払いください。

( FAX 番号 03-3264-4859 )