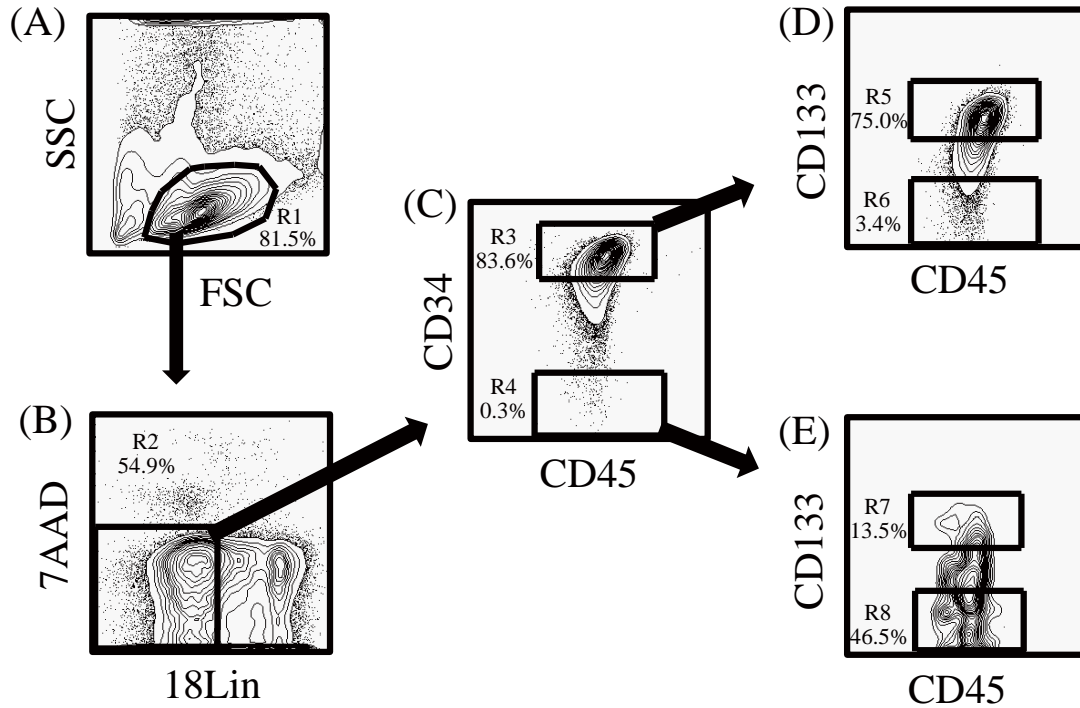
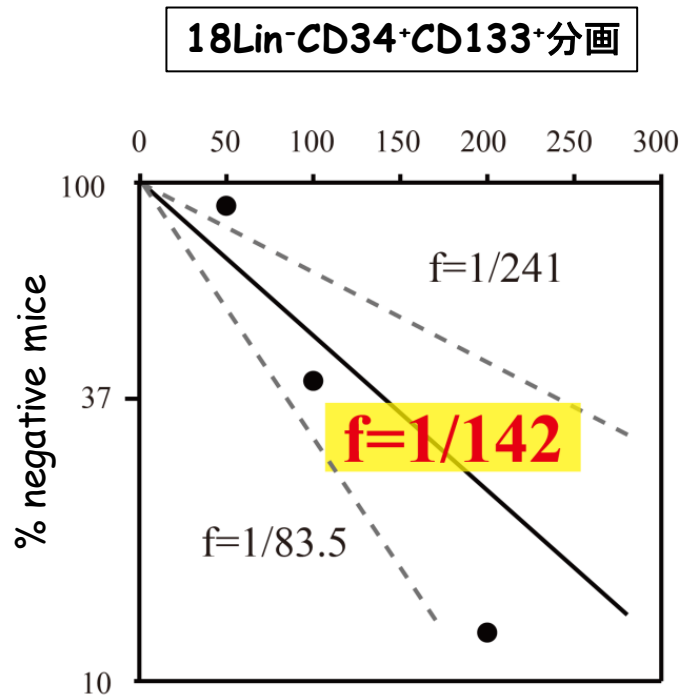


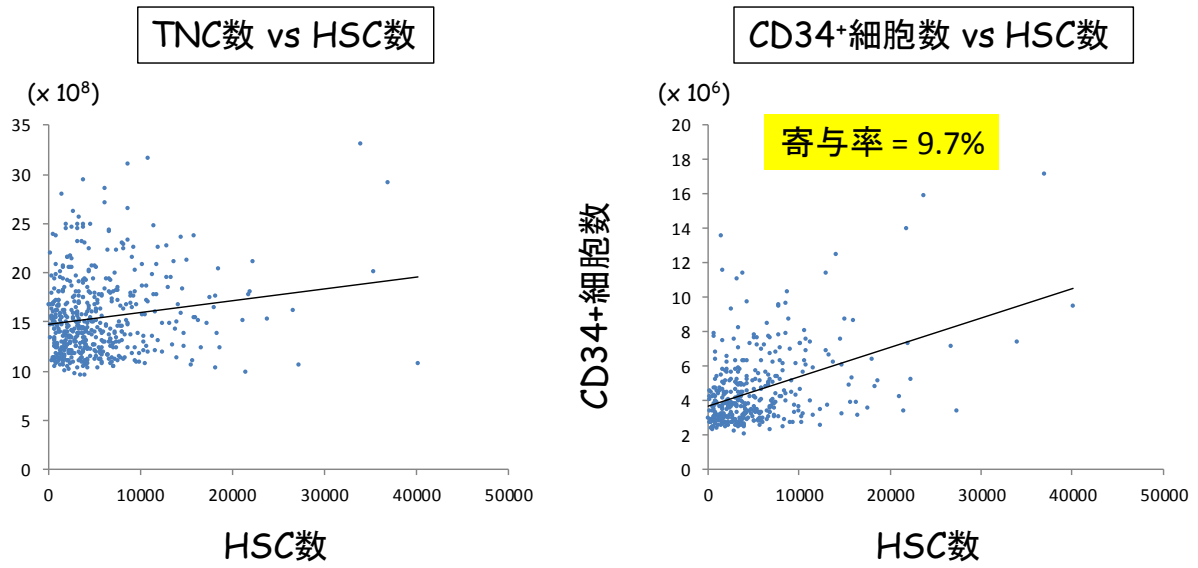
別紙 研究結果 (図表)



(図 1) HSC 測定法 (3 laser 5 color FACS 法)

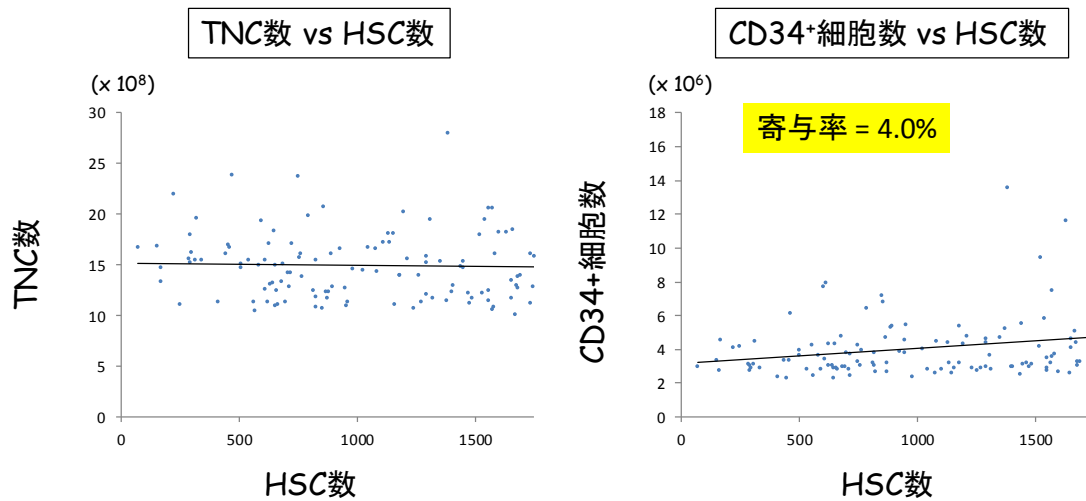


(図 2) 限界希釈実験結果



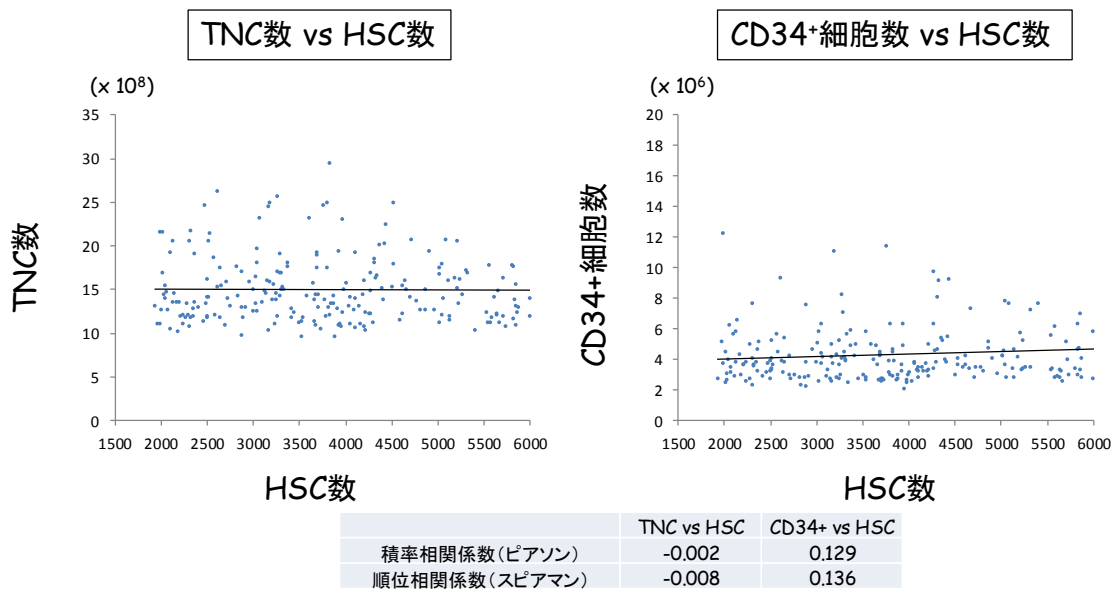
	TNC vs HSC	CD34+ vs HSC
積率相関係数(ピアソン)	0.163	0.365
順位相関係数(スピアマン)	0.089	0.311

(図 3) 解析した全臍帯血における HSC 数と TNC 数、CD34+細胞数との相関 (2016 年 4 月～2017 年 3 月) (n=519)

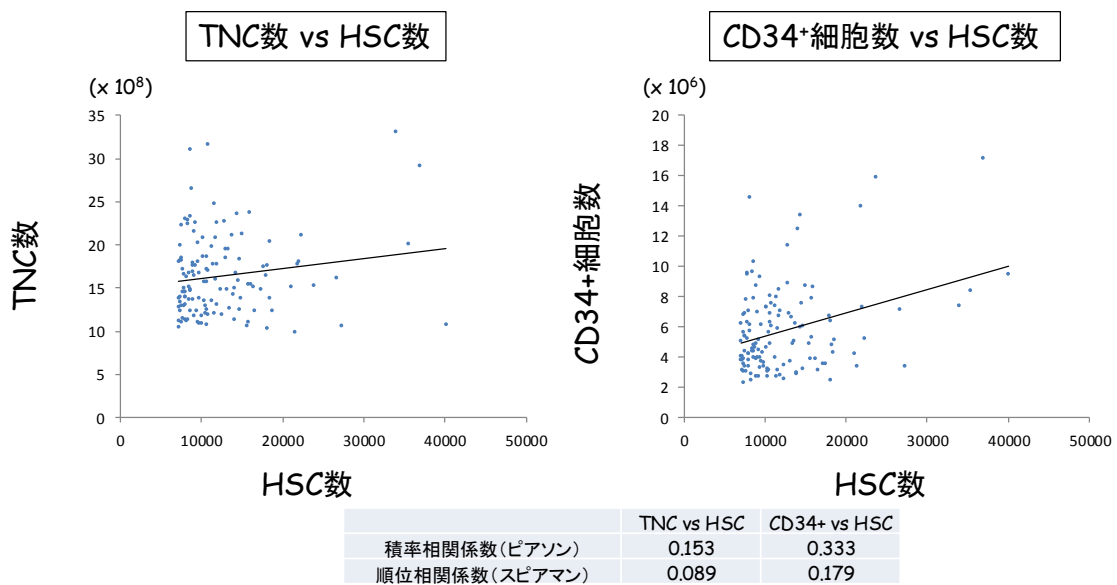


	TNC vs HSC	CD34+ vs HSC
積率相関係数(ピアソン)	-0.036	0.226
順位相関係数(スピアマン)	-0.085	0.201

(図 4) HSC 数と TNC 数、CD34+細胞数との相関 (下位群、第一四分位未満) (n=130)



(図 5) HSC 数と TNC 数、CD34+細胞数との相関  
(中間群、第一四分位以上～第三四分位未満) (n=259)



(図 6) HSC 数と TNC 数、CD34+細胞数との相関  
(上位群、第三四分位以上) (n=130)

	TNC数 ( x 10 <sup>8</sup> )	CD34 <sup>+</sup> 細胞数 ( x 10 <sup>6</sup> )	HSC数
平均 ± s.d.	15.4 ± 4.0	4.7 ± 2.3	5,399 ± 5,307
範囲	9.6 - 33.2	2.1 - 18.4	71 - 40,073
中央値	14.5	4.0	3,876

(表 1) 平成 28 年度に解析を行った移植用臍帯血 (519 本) の基本データ

(表 2) 移植用臍帯血に含まれる HSC 数の四分位による解析 (519 本)

A. 下位 第1四分位未満 (n = 130)	TNC数 ( x 10 <sup>8</sup> )	CD34 <sup>+</sup> 細胞数 ( x 10 <sup>6</sup> )	HSC数
平均 ± s.d.	15.0 ± 3.4	4.1 ± 2.0	1,055 ± 502
範囲	10.1 - 28.1	2.3 - 15.3	71 - 1,920
中央値	14.7	3.4	1033

B. 中間 第1四分位以上～ 第3四分位未満 (n = 259)	TNC数 ( x 10 <sup>8</sup> )	CD34 <sup>+</sup> 細胞数 ( x 10 <sup>6</sup> )	HSC数
平均 ± s.d.	15.1 ± 3.9	4.4 ± 1.9	4,092 ± 1,433
範囲	9.6 - 29.5	2.1 - 18.4	1,928 - 7,016
中央値	14.0	3.8	3,876

C. 上位 第3四分位以上 (n = 130)	TNC数 ( x 10 <sup>8</sup> )	CD34 <sup>+</sup> 細胞数 ( x 10 <sup>6</sup> )	HSC数
平均 ± s.d.	16.4 ± 4.6	5.8 ± 2.8	12,346 ± 6,135
範囲	10.0 - 33.2	2.4 - 17.2	7,060 - 40,073
中央値	15.4	5.0	10,348

(平成 28 年度解析)