

対象:搬送した心肺停止症例(市民によるPADによってROSCした症例を含む)

ただし、医療機関(6項イ)、居住する施設(住宅(一般住宅・5項ロ)、老人ホーム等(6項ロ・ハ))で入居する施設(通所施設でない))は除く

傷病者情報

年齢: _____歳

性別: 男 女

覚知時刻(時間帯): _____時 (24時間制で分は不要) 覚知-接触時間: _____分

発生場所:

心停止発生場所を消防法施行令別表第一にもとづき区分する。

防火対象物の敷地内の屋外は、その防火対象物の用途をチェックし、複合用途の敷地内の屋外は、共用部分にチェックする。

- 1項イ 劇場、映画館
- 公会堂、集会所
- 2項イ キャバレー、ナイトクラブ
- 遊技場、ダンスホール
- ハ 風俗営業店
- ニ カラオケ
- 3項イ 待合、料理店
- 飲食店
- 4項 百貨店、物品販売店舗
- 5項イ 旅館、ホテル
- 6項ハ 老人デイサービス、保育所等(通所施設のみ)
- ニ 幼稚園、特別支援学校
- 7項 学校
- 8項 図書館、博物館、美術館
- 9項イ 蒸気浴場、熱気浴場
- 公衆浴場
- 10項 駅・バスターミナル(旅客の乗降または待合いの用に供するもの)
- 11項 神社、寺院、教会
- 12項イ 工場、作業所
- 映画館、スタジオ
- 13項イ 車庫、駐車場
- 航空機格納庫
- 14項 倉庫
- 15項 販売しない店舗・事業所
- 16項イ・ロ 複合用途防火対象物
 - 共用部分
 - テナント部分(テナントの用途を1項から15項から選択しチェックする)
- 16項の2・3 地下街・準地下街
- 17項 文化財
- 道路
- 工事現場、その他屋外

現場AEDありの場合

どこから持ってきたか
AED到着に要した時間

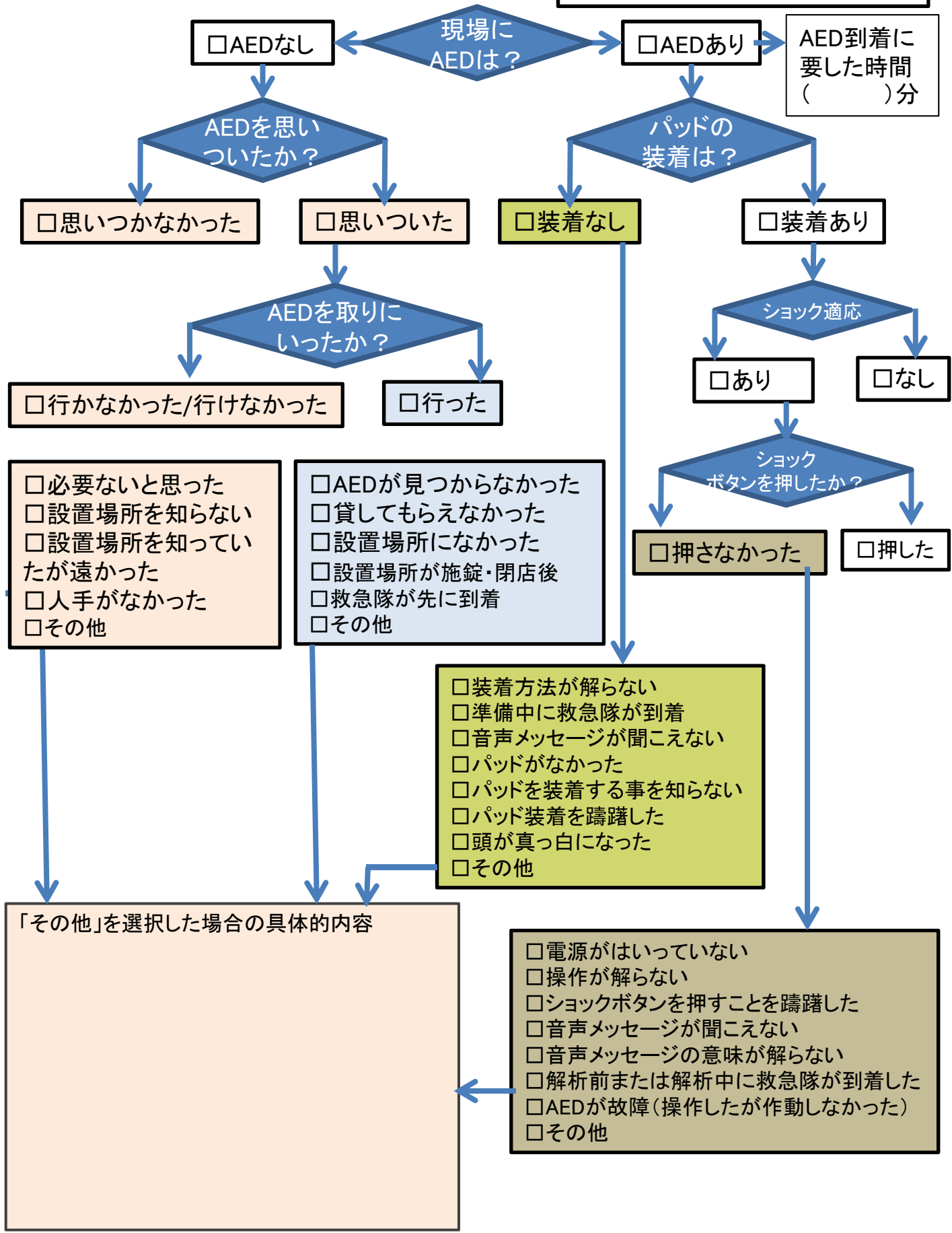
AED存在の有無

直近のAEDは、救急隊または消防隊の現場到着前にバイスタンダーが取り寄せることが可能な位置に設置されていたか?

(例えば、覚知から2分で救急隊等が到着できる場所での心停止の場合は、市民が2分以内に現場に持ってくるができる範囲にAEDがあったか?)

有り 無し 不明

バイスタンダー人数 ()人
内、医療従事者 ()人



119番指示: □呼吸の確認 □胸骨圧迫 □AED持参 □パッド装着