

全国各支部における

5がん検診（胃がん・子宮頸がん・乳がん・肺がん・大腸がん）の
年齢層別受診状況に関する集計報告書 <抜粋版>

2016年10月

I 調査概要

- 調査目的 : 5がん検診（胃がん・子宮頸がん・乳がん・肺がん・大腸がん）における年齢層別（5歳刻み）の受診状況を把握すること。直近10年間の推移を見るため、2009年度と2005年度のデータも聴取した。

- 調査対象 : 全国の対がん協会各支部

- 調査時期 : 2016年6月

- 集計方法 : 今回はとくに高齢者に注目、80台まで5歳刻みで把握している支部群と70台まで把握している支部群に分けて集計した。
各支部により、把握している数値の年次・検診などが異なっていた。
年次推移（10年間の傾向）を見るために、報告書に掲載する集計対象は、2014年度・2009年度・2005年度、3ヶ年度の5がん検診にかかわる受診者数が記入されていた支部に限定した（下記のとおり）。

89歳まで5歳刻みで集計されている支部

～ 岩手・秋田・熊本 の3支部

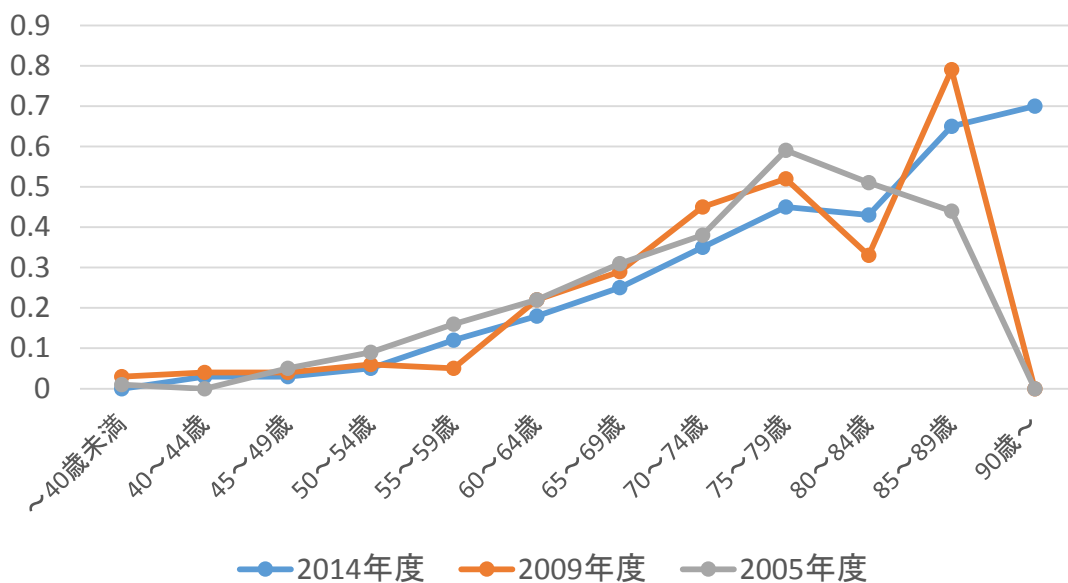
79歳まで5歳刻みで集計されている支部の集計表

～ 北海道・青森・宮城・茨城・栃木・石川・富山
福井・鳥取・高知・佐賀・長崎・大分・鹿児島
沖縄 の15支部

Ⅱ 89歳まで5歳刻みで集計されている支部の集計表

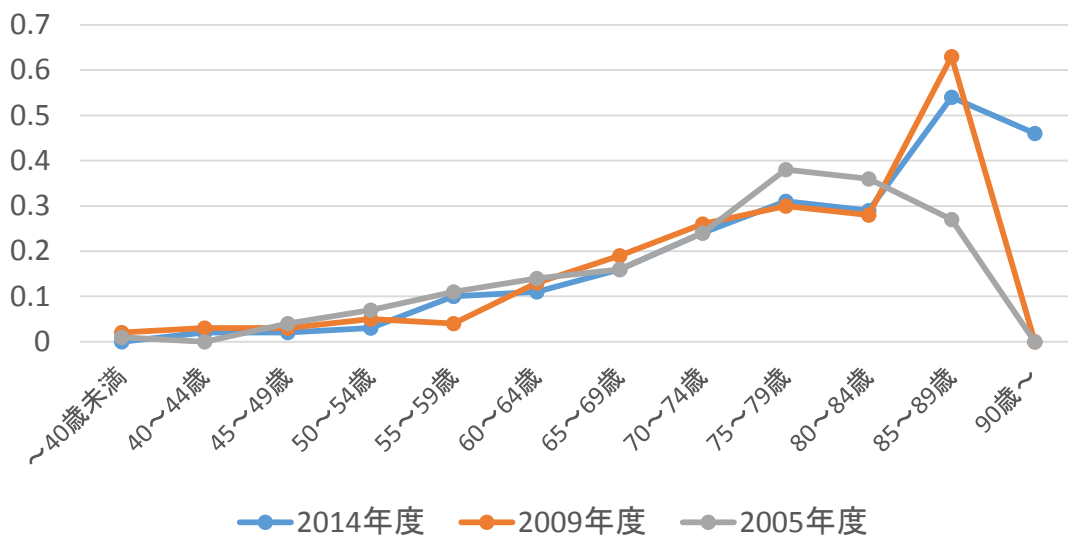
集計対象 …… 岩手・秋田・熊本 の3支部

胃がん検診・X線検査・男性 がん発見率の年齢層別推移



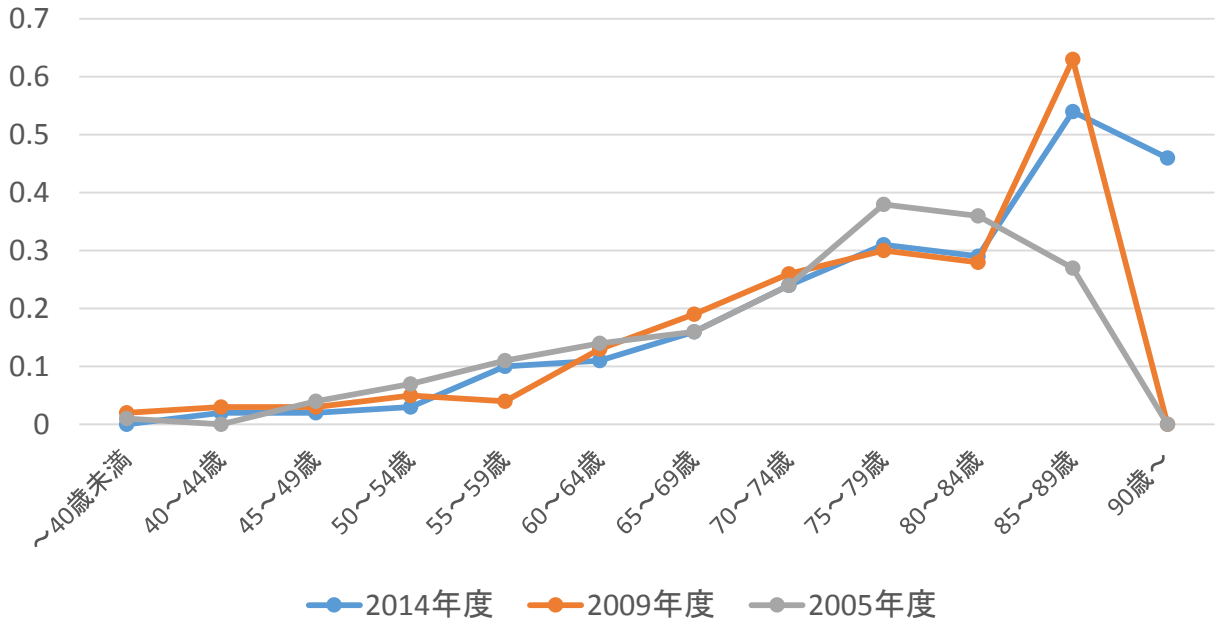
	~40歳未満	40~44歳	45~49歳	50~54歳	55~59歳	60~64歳	65~69歳	70~74歳	75~79歳	80~84歳	85~89歳	90歳以上
2014年度	0.00%	0.03%	0.03%	0.05%	0.12%	0.18%	0.25%	0.35%	0.45%	0.43%	0.65%	0.70%
2009年度	0.03%	0.04%	0.04%	0.06%	0.05%	0.22%	0.29%	0.45%	0.52%	0.33%	0.79%	0.00%
2005年度	0.01%	0.00%	0.05%	0.09%	0.16%	0.22%	0.31%	0.38%	0.59%	0.51%	0.44%	0.00%

胃がん検診・X線検査・女性 がん発見率の年齢層別推移



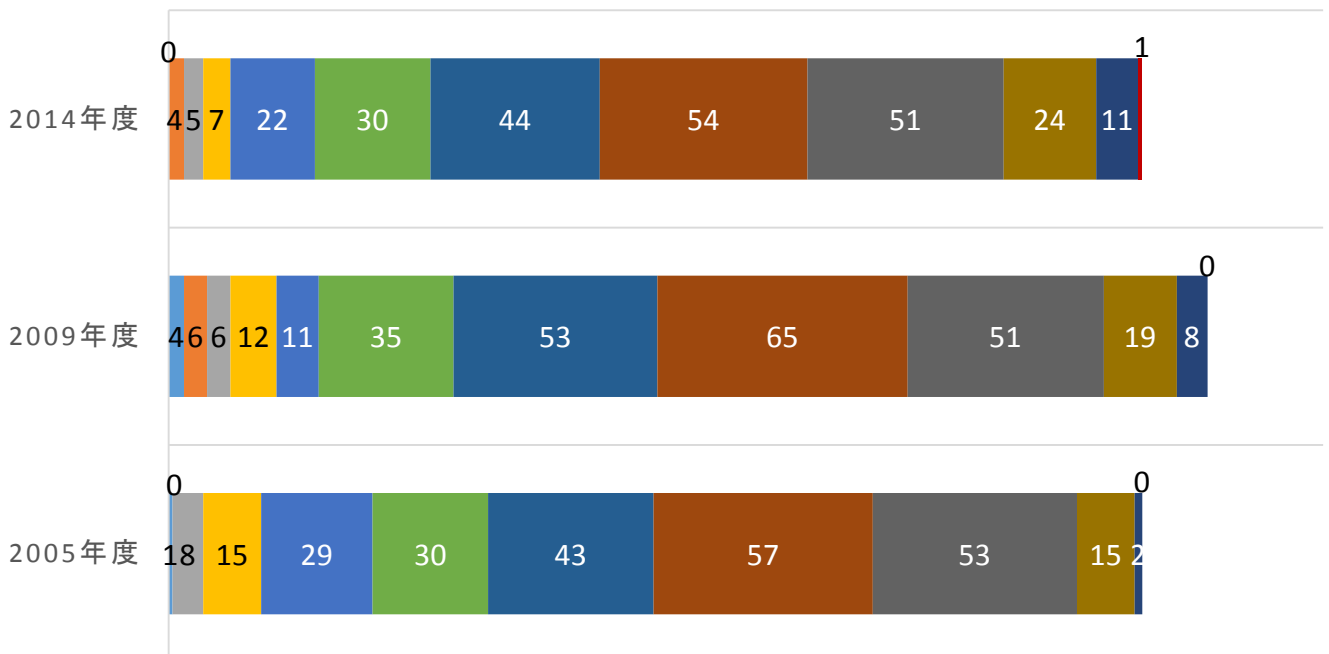
	~40歳未満	40~44歳	45~49歳	50~54歳	55~59歳	60~64歳	65~69歳	70~74歳	75~79歳	80~84歳	85~89歳	90歳以上
2014年度	0.00%	0.02%	0.02%	0.03%	0.10%	0.11%	0.16%	0.24%	0.31%	0.29%	0.54%	0.46%
2009年度	0.02%	0.03%	0.03%	0.05%	0.04%	0.13%	0.19%	0.26%	0.30%	0.28%	0.63%	0.00%
2005年度	0.01%	0.00%	0.04%	0.07%	0.11%	0.14%	0.16%	0.24%	0.38%	0.36%	0.27%	0.00%

胃がん検診・X線検査・男女合計 がん発見率の年齢層別推移

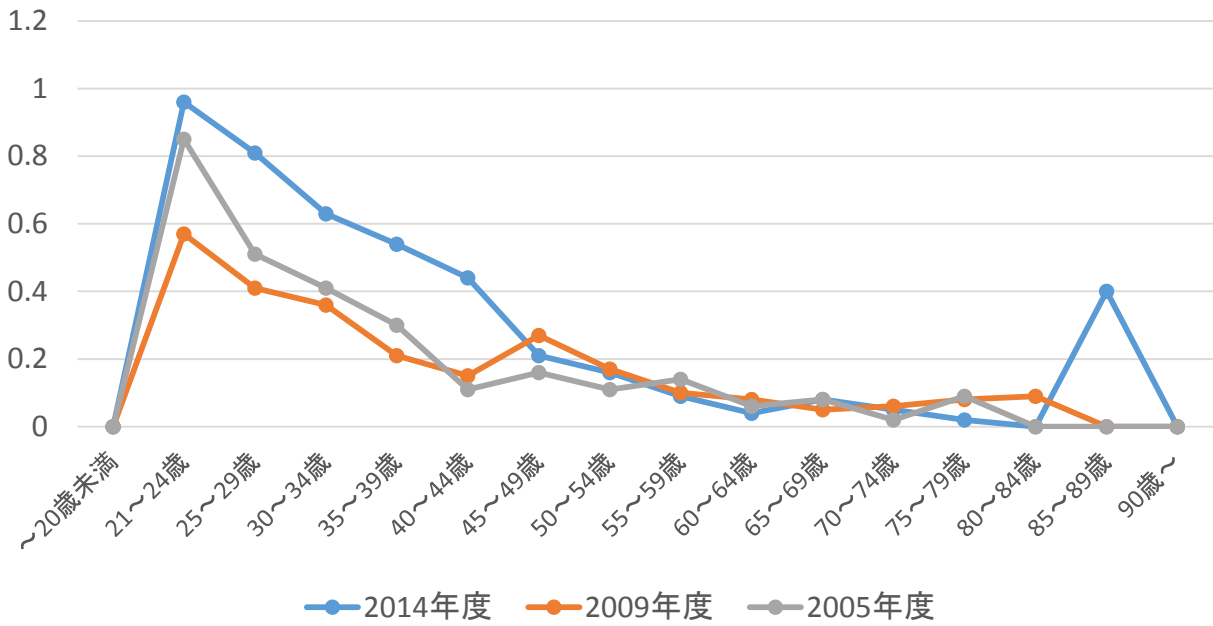


	~40歳未満	40~44歳	45~49歳	50~54歳	55~59歳	60~64歳	65~69歳	70~74歳	75~79歳	80~84歳	85~89歳	90歳以上
2014年度	0.00%	0.02%	0.02%	0.03%	0.10%	0.11%	0.16%	0.24%	0.31%	0.29%	0.54%	0.46%
2009年度	0.02%	0.03%	0.03%	0.05%	0.04%	0.13%	0.19%	0.26%	0.30%	0.28%	0.63%	0.00%
2005年度	0.01%	0.00%	0.04%	0.07%	0.11%	0.14%	0.16%	0.24%	0.38%	0.36%	0.27%	0.00%

胃がん・X線検査 がん発生数の年齢層別内訳の推移



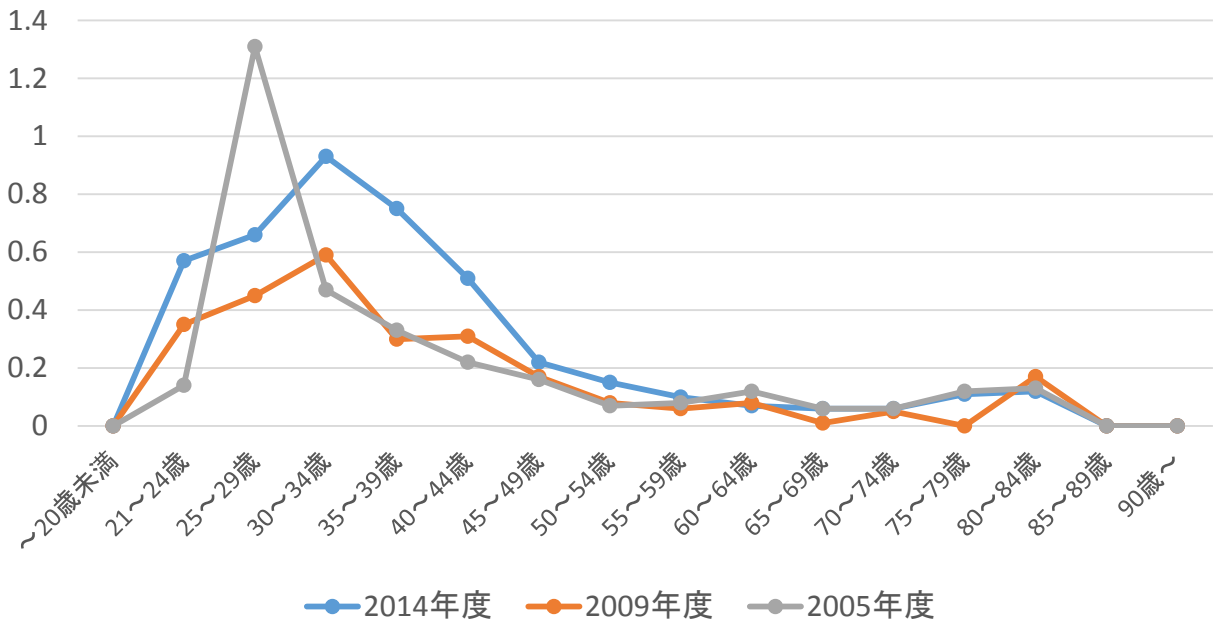
子宮頸がん検診（CIN I）発見率の年齢層別推移



	~20歳未満	20~24歳	25~29歳	30~34歳	35~39歳	40~44歳	45~49歳	50~54歳
2014年度	0.00%	0.96%	0.81%	0.63%	0.54%	0.44%	0.21%	0.16%
2009年度	-	0.57%	0.41%	0.36%	0.21%	0.15%	0.27%	0.17%
2005年度	0.00%	0.85%	0.51%	0.41%	0.30%	0.11%	0.16%	0.11%

55~59歳	60~64歳	65~69歳	70~74歳	75~79歳	80~84歳	85~89歳	90歳以上
0.09%	0.04%	0.08%	0.05%	0.02%	0.00%	0.40%	0.00%
0.10%	0.08%	0.05%	0.06%	0.08%	0.09%	0.00%	0.00%
0.14%	0.06%	0.08%	0.02%	0.09%	0.00%	0.00%	0.00%

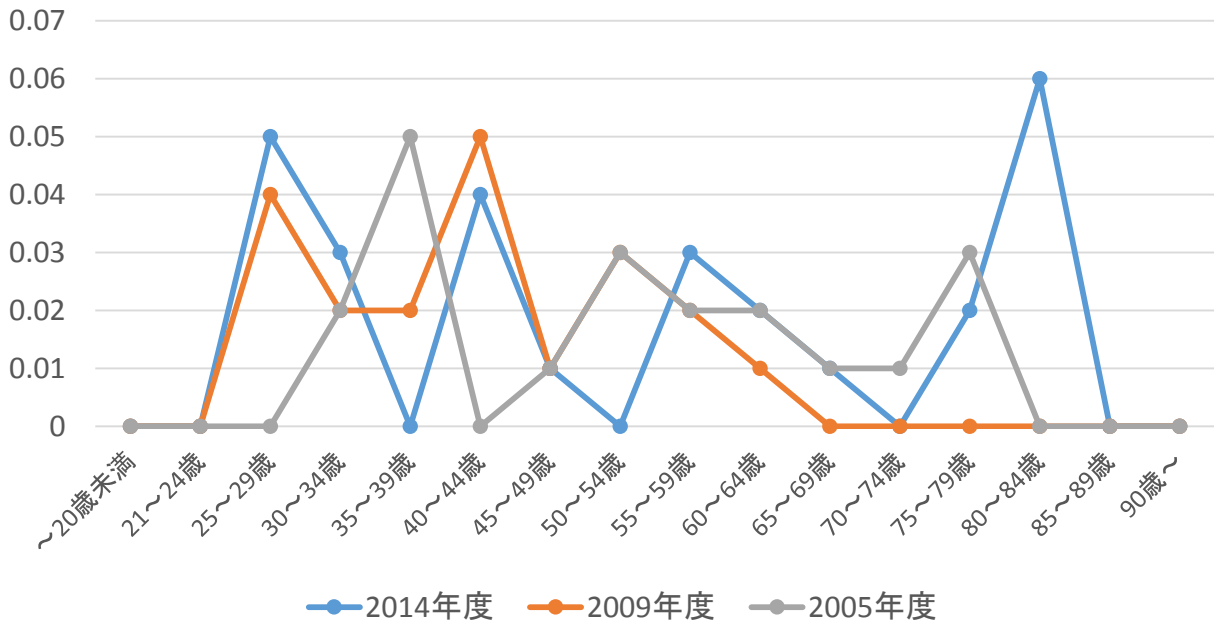
子宮頸がん検診（CIN II + III + 子宮頸がん）発見率の年齢層別推移



	~20歳未満	20~24歳	25~29歳	30~34歳	35~39歳	40~44歳	45~49歳	50~54歳
2014年度	0.00%	0.57%	0.66%	0.93%	0.75%	0.51%	0.22%	0.15%
2009年度	-	0.35%	0.45%	0.59%	0.30%	0.31%	0.17%	0.08%
2005年度	0.00%	0.14%	1.31%	0.47%	0.33%	0.22%	0.16%	0.07%

55~59歳	60~64歳	65~69歳	70~74歳	75~79歳	80~84歳	85~89歳	90歳以上
0.10%	0.07%	0.06%	0.06%	0.11%	0.12%	0.00%	0.00%
0.06%	0.08%	0.01%	0.05%	0.00%	0.17%	0.00%	0.00%
0.08%	0.12%	0.06%	0.06%	0.12%	0.13%	0.00%	0.00%

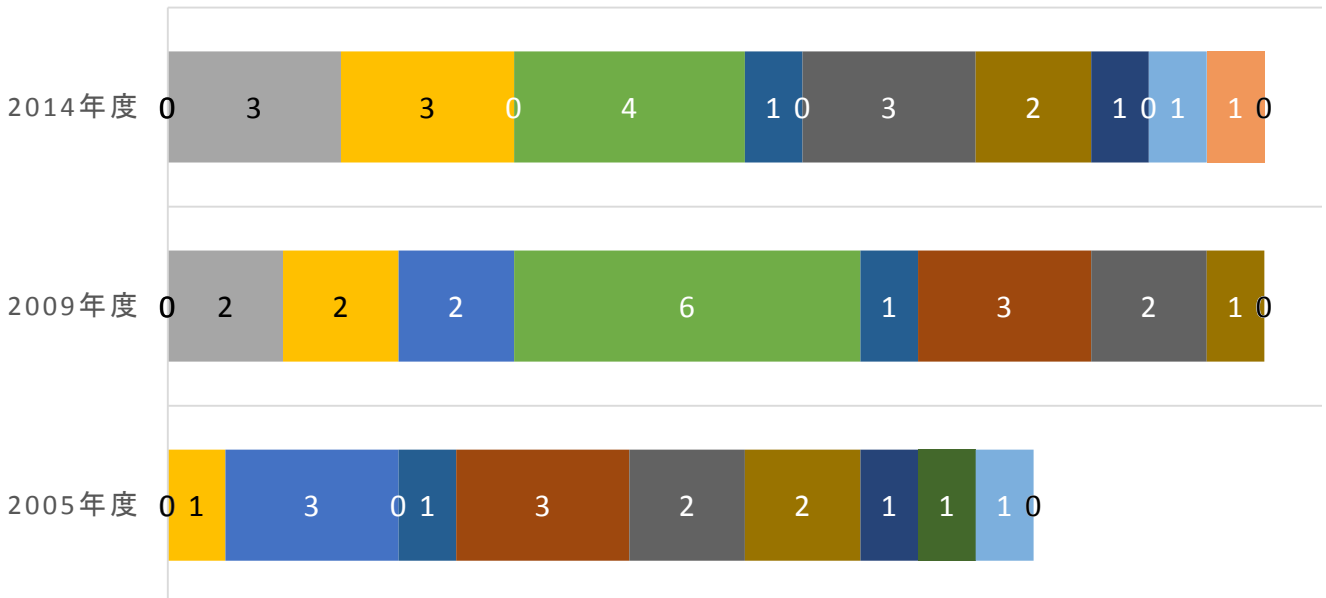
子宮頸がん検診 子宮頸がん・発見率の年齢層別推移



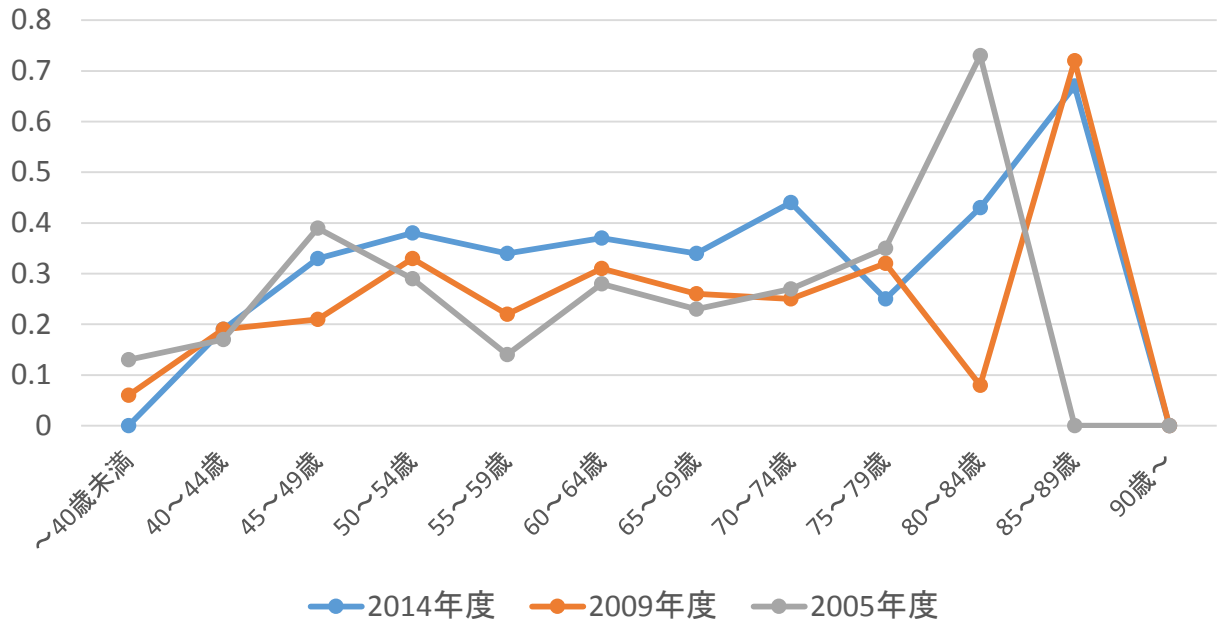
	~20歳未満	20~24歳	25~29歳	30~34歳	35~39歳	40~44歳	45~49歳	50~54歳
2014年度	0.00%	0.00%	0.05%	0.03%	0.00%	0.04%	0.01%	0.00%
2009年度	-	0.00%	0.04%	0.02%	0.02%	0.05%	0.01%	0.03%
2005年度	0.00%	0.00%	0.00%	0.02%	0.05%	0.00%	0.01%	0.03%

	55~59歳	60~64歳	65~69歳	70~74歳	75~79歳	80~84歳	85~89歳	90歳以上
2014年度	0.03%	0.02%	0.01%	0.00%	0.02%	0.06%	0.00%	0.00%
2009年度	0.02%	0.01%	0.00%	0.00%	0.00%	0.00%	0.00%	0.00%
2005年度	0.02%	0.02%	0.01%	0.01%	0.03%	0.00%	0.00%	0.00%

子宮頸がん がん発生数の年齢層別内訳の推移 (グラフ内の数字は人数)



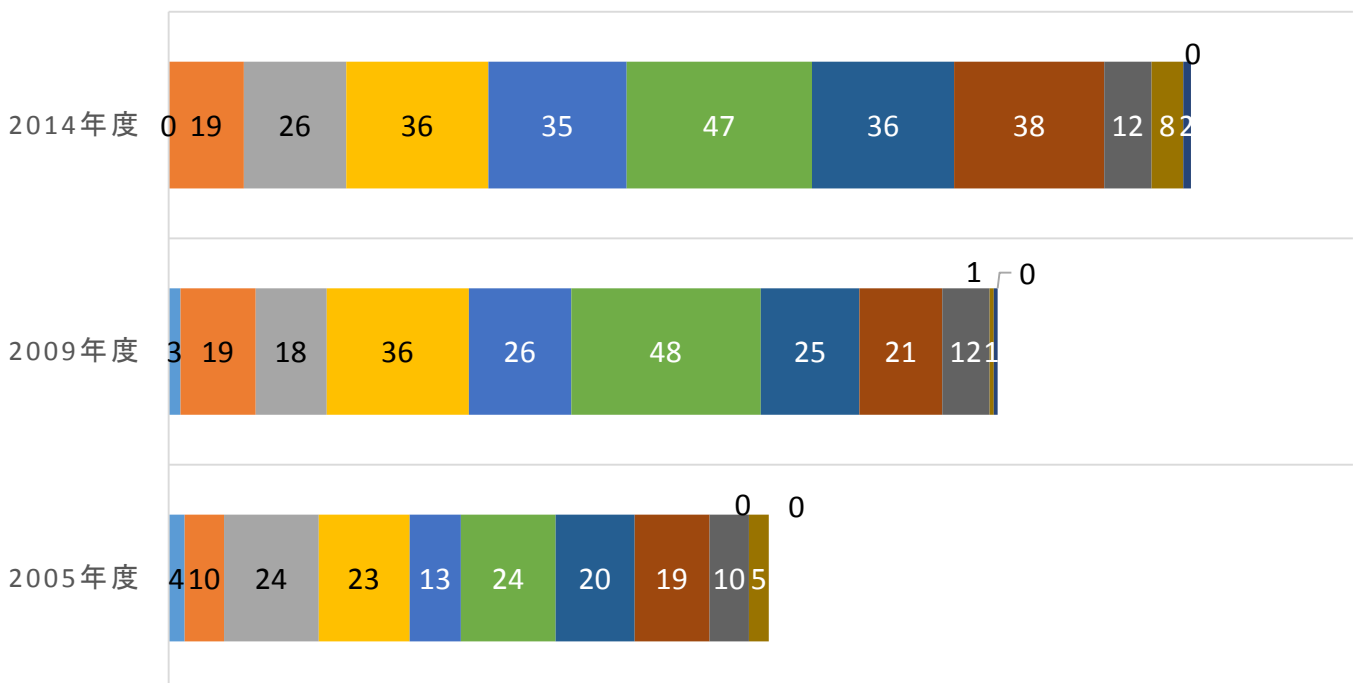
乳がん検診 がん発見率の年齢層別推移



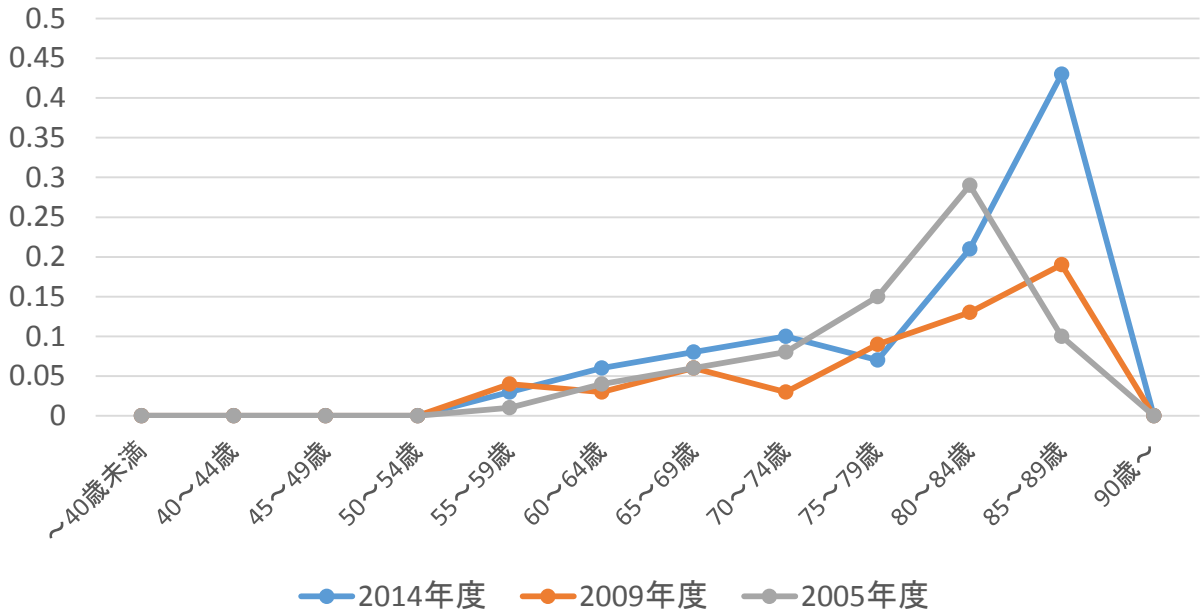
	~40歳未満	40~44歳	45~49歳	50~54歳	55~59歳	60~64歳	65~69歳	70~74歳	75~79歳	80~84歳	85~89歳	90歳以上
2014年度	0.00%	0.19%	0.33%	0.38%	0.34%	0.37%	0.34%	0.44%	0.25%	0.43%	0.67%	0.00%
2009年度	0.06%	0.19%	0.21%	0.33%	0.22%	0.31%	0.26%	0.25%	0.32%	0.08%	0.72%	0.00%
2005年度	0.13%	0.17%	0.39%	0.29%	0.14%	0.28%	0.23%	0.27%	0.35%	0.73%	0.00%	0.00%

乳がん がん発生数の年齢層別内訳の推移

- ~40歳未満
- 40~44歳
- 45~49歳
- 50~54歳
- 55~59歳
- 60~64歳
- 65~69歳
- 70~74歳
- 75~79歳
- 80~84歳
- 85~89歳
- 90歳以上

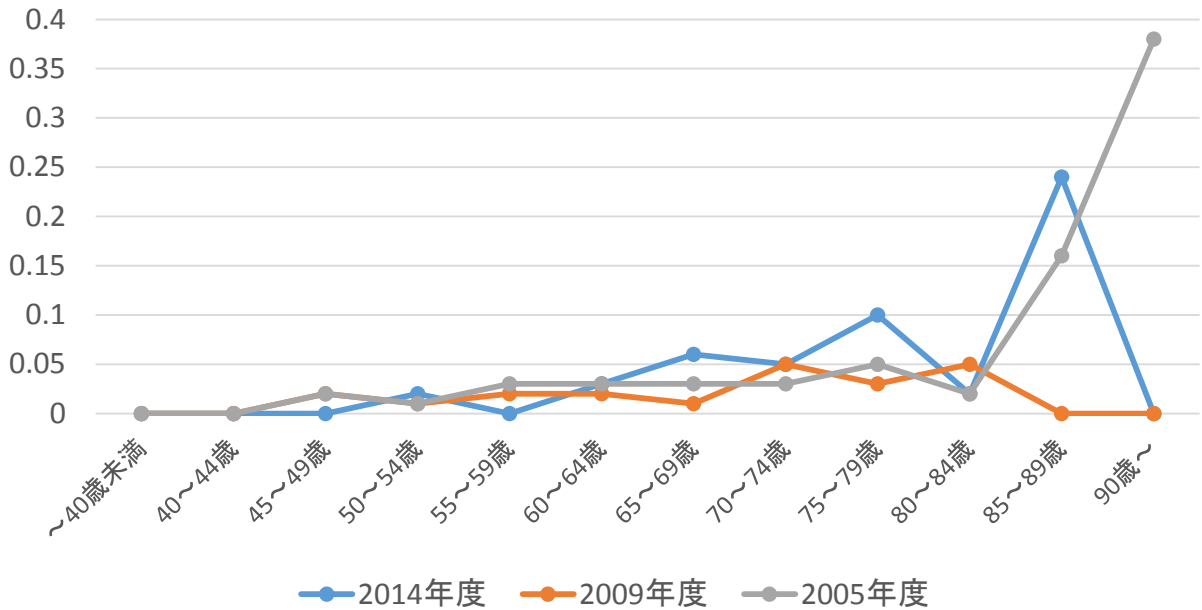


肺がん検診・男性 がん発見率の年齢層別推移



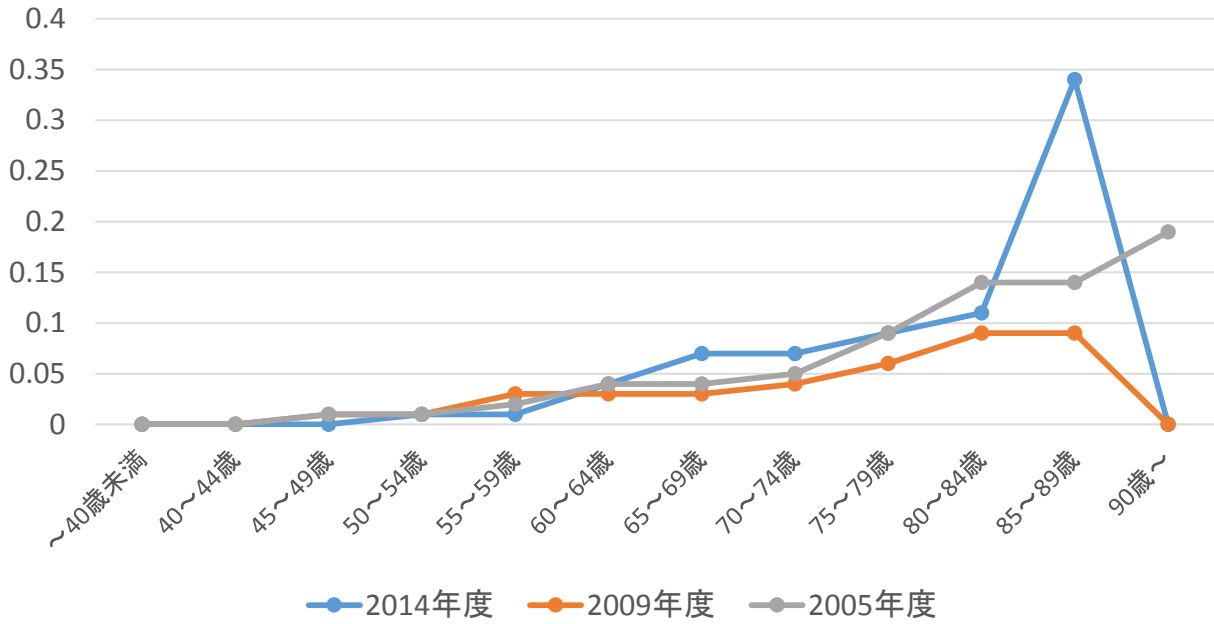
	~40歳未満	40~44歳	45~49歳	50~54歳	55~59歳	60~64歳	65~69歳	70~74歳	75~79歳	80~84歳	85~89歳	90歳以上
2014年度	0.00%	0.00%	0.00%	0.00%	0.03%	0.06%	0.08%	0.10%	0.07%	0.21%	0.43%	0.00%
2009年度	0.00%	0.00%	0.00%	0.00%	0.04%	0.03%	0.06%	0.03%	0.09%	0.13%	0.19%	0.00%
2005年度	0.00%	0.00%	0.00%	0.00%	0.01%	0.04%	0.06%	0.08%	0.15%	0.29%	0.10%	0.00%

肺がん検診・女性 がん発見率の年齢層別推移



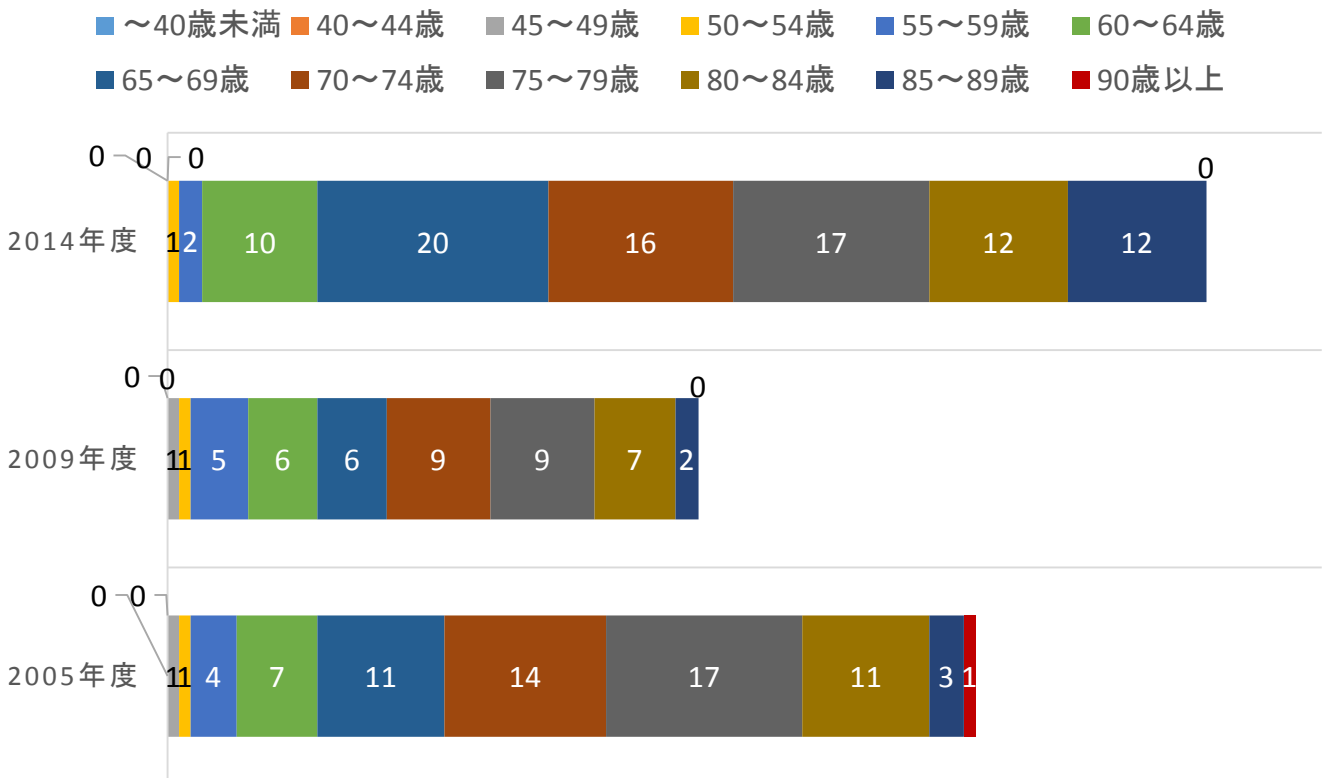
	~40歳未満	40~44歳	45~49歳	50~54歳	55~59歳	60~64歳	65~69歳	70~74歳	75~79歳	80~84歳	85~89歳	90歳以上
2014年度	0.00%	0.00%	0.00%	0.02%	0.00%	0.03%	0.06%	0.05%	0.10%	0.02%	0.24%	0.00%
2009年度	0.00%	0.00%	0.02%	0.01%	0.02%	0.02%	0.01%	0.05%	0.03%	0.05%	0.00%	0.00%
2005年度	0.00%	0.00%	0.02%	0.01%	0.03%	0.03%	0.03%	0.03%	0.05%	0.02%	0.16%	0.38%

肺がん検診 がん発見率の年齢層別推移

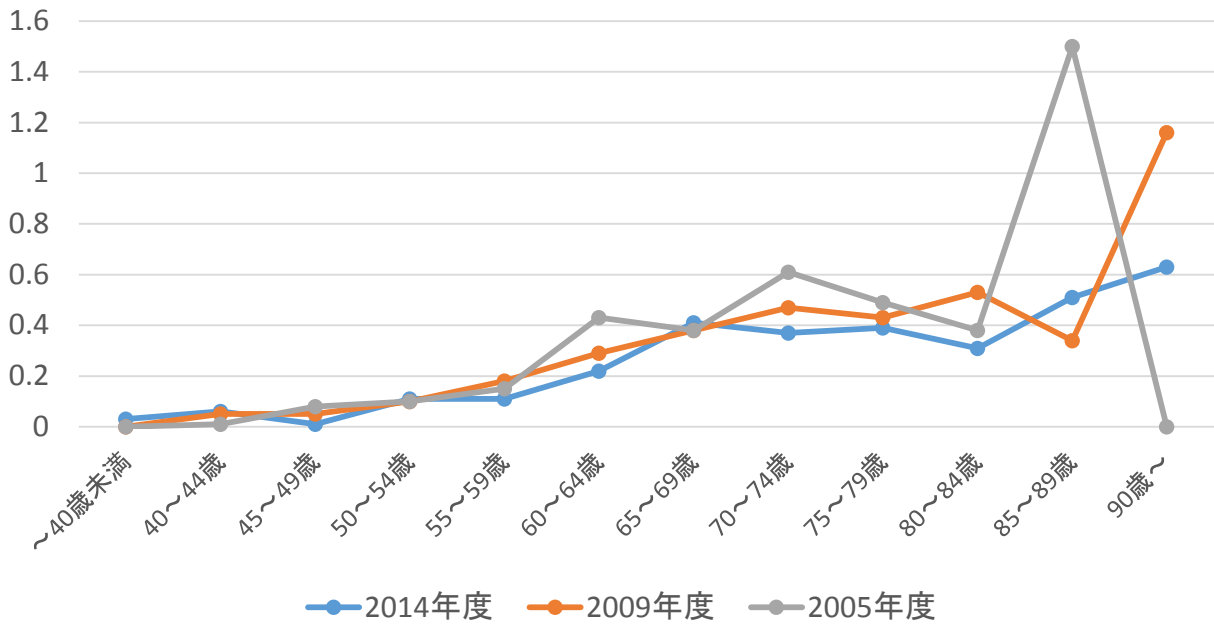


	~40歳未満	40~44歳	45~49歳	50~54歳	55~59歳	60~64歳	65~69歳	70~74歳	75~79歳	80~84歳	85~89歳	90歳以上
2014年度	0.00%	0.00%	0.00%	0.01%	0.01%	0.04%	0.07%	0.07%	0.09%	0.11%	0.34%	0.00%
2009年度	0.00%	0.00%	0.01%	0.01%	0.03%	0.03%	0.03%	0.04%	0.06%	0.09%	0.09%	0.00%
2005年度	0.00%	0.00%	0.01%	0.01%	0.02%	0.04%	0.04%	0.05%	0.09%	0.14%	0.14%	0.19%

肺がん がん発生数の年齢層別内訳の推移

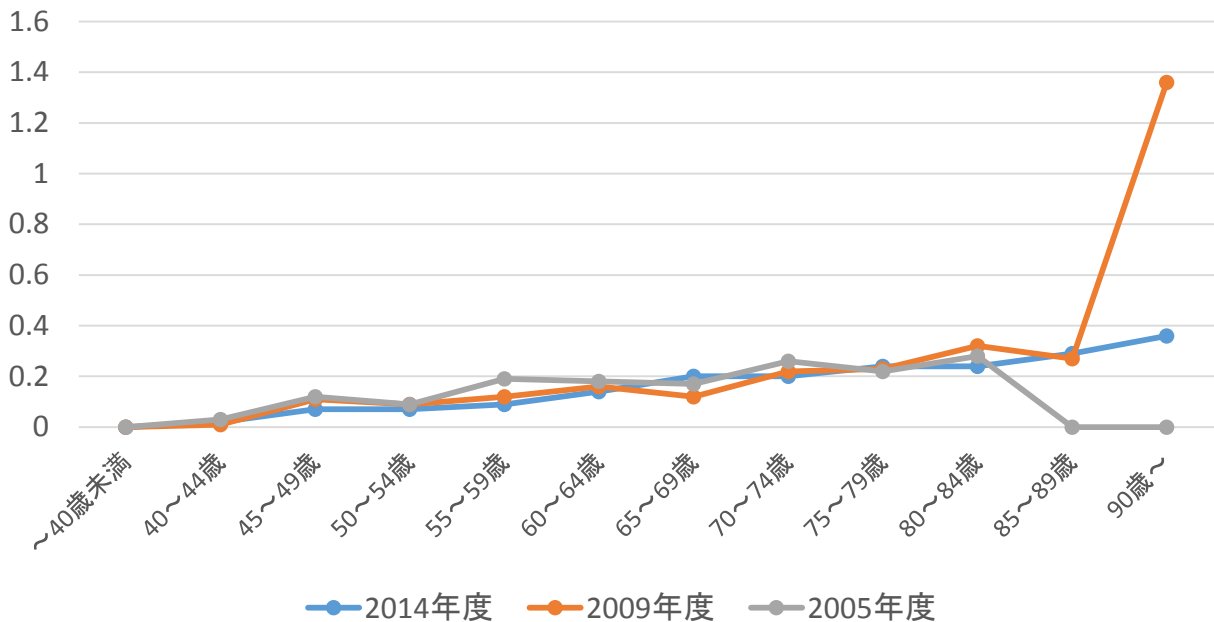


大腸がん検診・男性 がん発見率の年齢層別推移



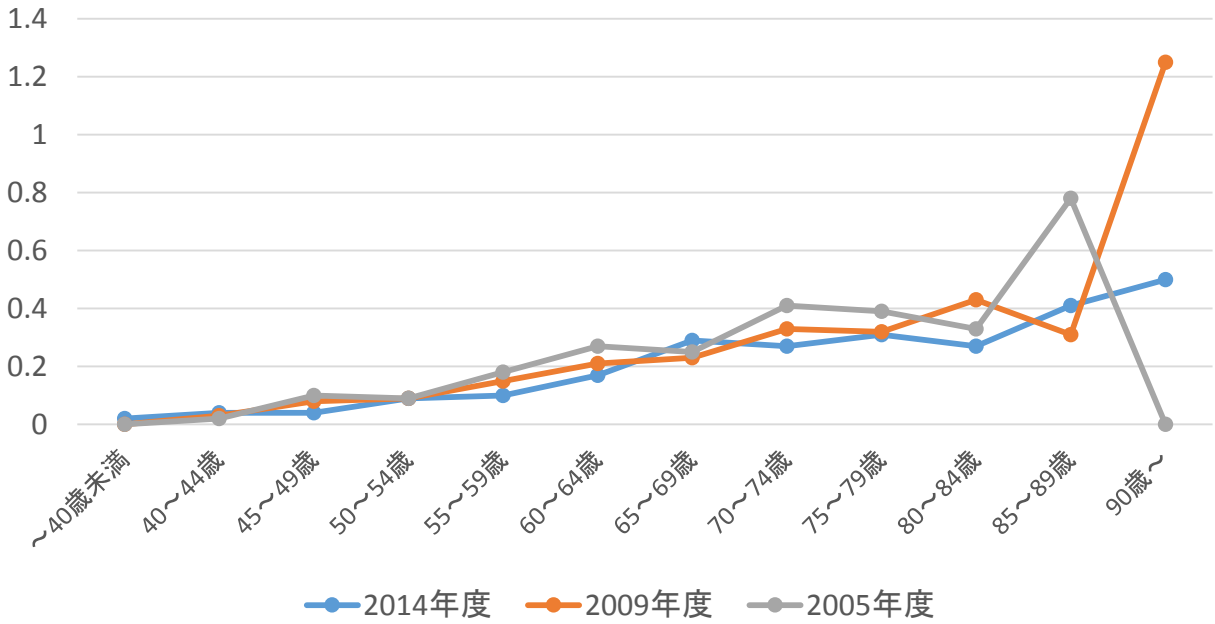
	~40歳未満	40~44歳	45~49歳	50~54歳	55~59歳	60~64歳	65~69歳	70~74歳	75~79歳	80~84歳	85~89歳	90歳以上
2014年度	0.03%	0.06%	0.01%	0.11%	0.11%	0.22%	0.41%	0.37%	0.39%	0.31%	0.51%	0.63%
2009年度	0.00%	0.05%	0.05%	0.10%	0.18%	0.29%	0.38%	0.47%	0.43%	0.53%	0.34%	1.16%
2005年度	0.00%	0.01%	0.08%	0.10%	0.15%	0.43%	0.38%	0.61%	0.49%	0.38%	1.50%	0.00%

大腸がん検診・女性 がん発見率の年齢層別推移



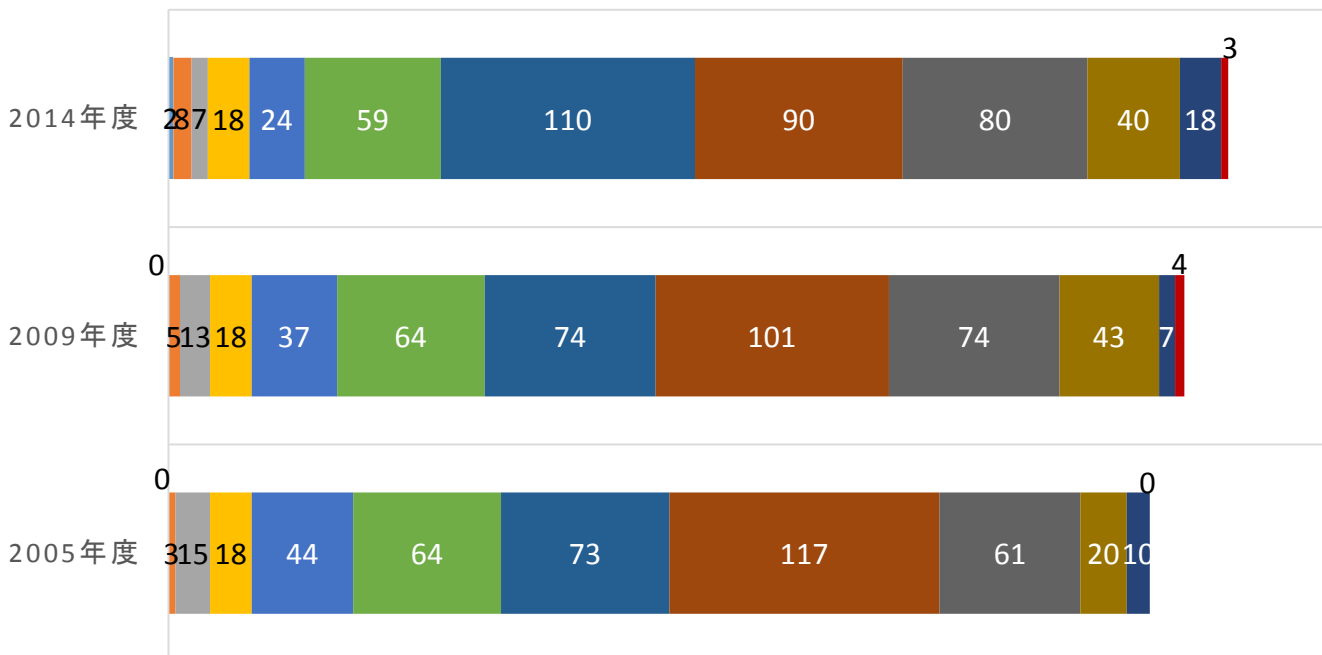
	~40歳未満	40~44歳	45~49歳	50~54歳	55~59歳	60~64歳	65~69歳	70~74歳	75~79歳	80~84歳	85~89歳	90歳以上
2014年度	0.00%	0.02%	0.07%	0.07%	0.09%	0.14%	0.20%	0.20%	0.24%	0.24%	0.29%	0.36%
2009年度	0.00%	0.01%	0.11%	0.09%	0.12%	0.16%	0.12%	0.22%	0.23%	0.32%	0.27%	1.36%
2005年度	0.00%	0.03%	0.12%	0.09%	0.19%	0.18%	0.17%	0.26%	0.22%	0.28%	0.00%	0.00%

大腸がん検診 がん発見率の年齢層別推移



	~40歳未満	40~44歳	45~49歳	50~54歳	55~59歳	60~64歳	65~69歳	70~74歳	75~79歳	80~84歳	85~89歳	90歳以上
2014年度	0.02%	0.04%	0.04%	0.09%	0.10%	0.17%	0.29%	0.27%	0.31%	0.27%	0.41%	0.50%
2009年度	0.00%	0.03%	0.08%	0.09%	0.15%	0.21%	0.23%	0.33%	0.32%	0.43%	0.31%	1.25%
2005年度	0.00%	0.02%	0.10%	0.09%	0.18%	0.27%	0.25%	0.41%	0.35%	0.33%	0.78%	0.00%

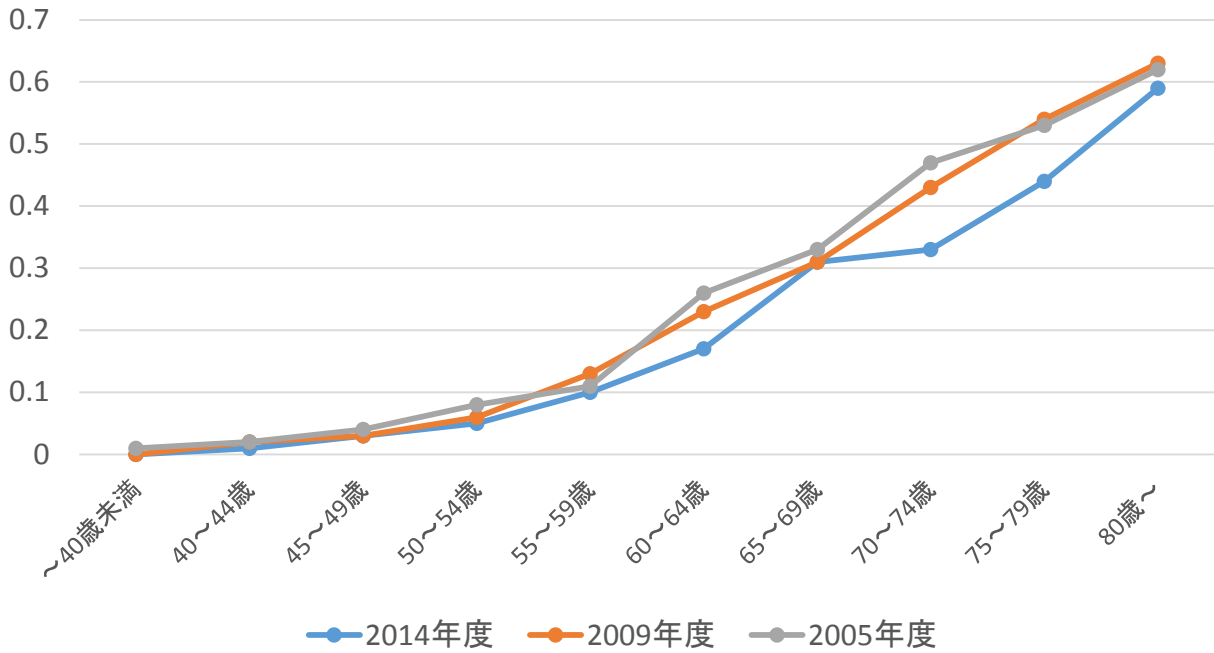
大腸がん がん発生数の年齢層別内訳の推移



Ⅲ 79歳まで5歳刻みで集計されている支部の集計表

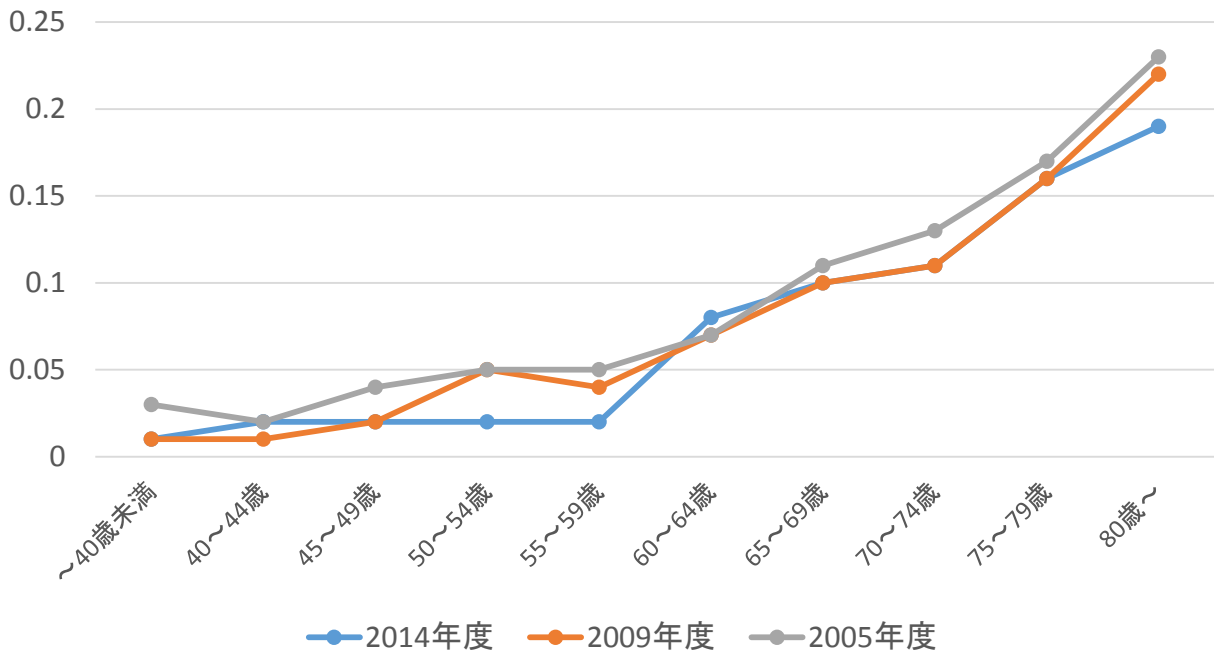
集計対象 …… 北海道・青森・宮城・茨城・栃木・石川・富山・福井
鳥取・高知・佐賀・長崎・大分・鹿児島・沖縄 の15支部

胃がん検診・X線検査・男性 がん発見率の年齢層別推移



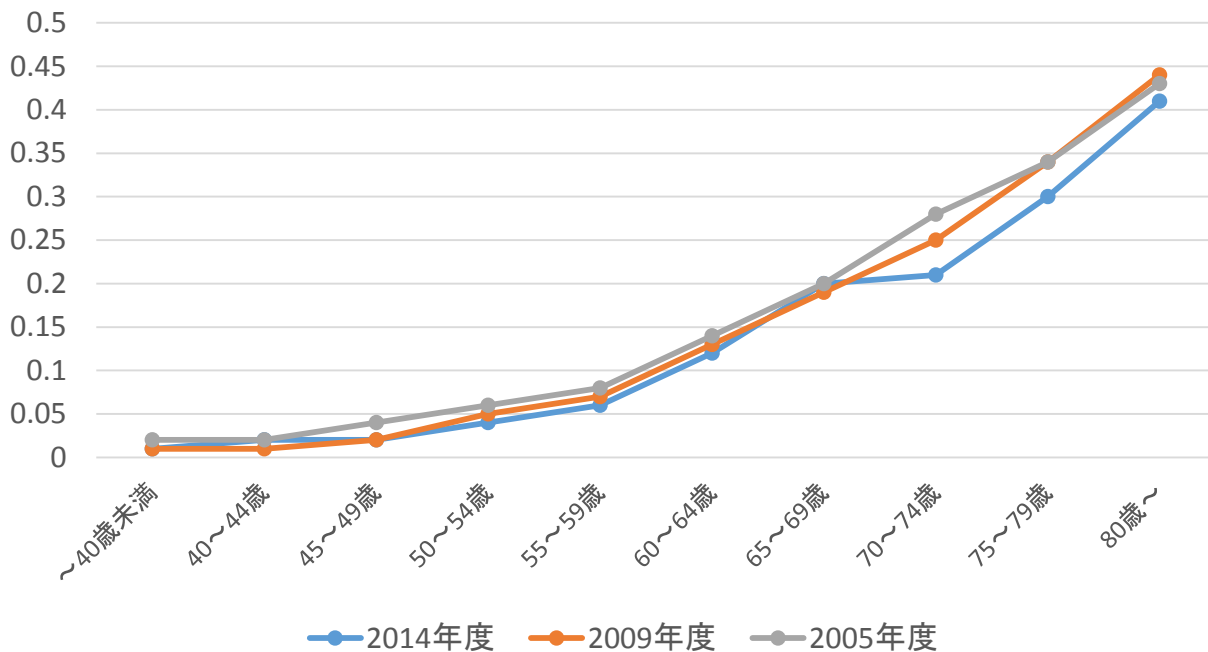
	～40歳未満	40～44歳	45～49歳	50～54歳	55～59歳	60～64歳	65～69歳	70～74歳	75～79歳	80歳以上
2014年度	0.00%	0.01%	0.03%	0.05%	0.10%	0.17%	0.31%	0.33%	0.44%	0.59%
2009年度	0.00%	0.02%	0.03%	0.06%	0.13%	0.23%	0.31%	0.43%	0.54%	0.63%
2005年度	0.01%	0.02%	0.04%	0.08%	0.11%	0.26%	0.33%	0.47%	0.53%	0.62%

胃がん検診・X線検査・女性 がん発見率の年齢層別推移



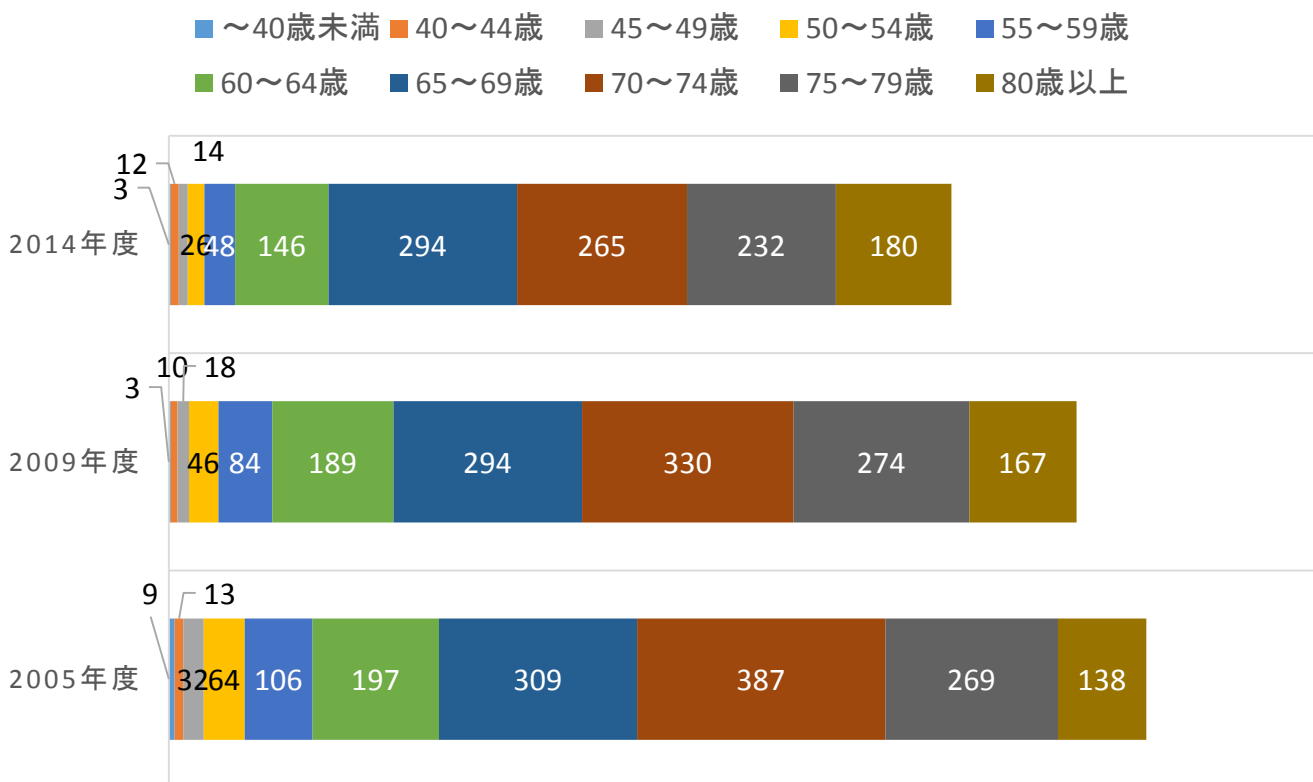
	～40歳未満	40～44歳	45～49歳	50～54歳	55～59歳	60～64歳	65～69歳	70～74歳	75～79歳	80歳以上
2014年度	0.01%	0.02%	0.02%	0.02%	0.02%	0.08%	0.10%	0.11%	0.16%	0.19%
2009年度	0.01%	0.01%	0.02%	0.05%	0.04%	0.07%	0.10%	0.11%	0.16%	0.22%
2005年度	0.03%	0.02%	0.04%	0.05%	0.05%	0.07%	0.11%	0.13%	0.17%	0.23%

胃がん検診・X線検査・男女合計 がん発見率の年齢層別推移

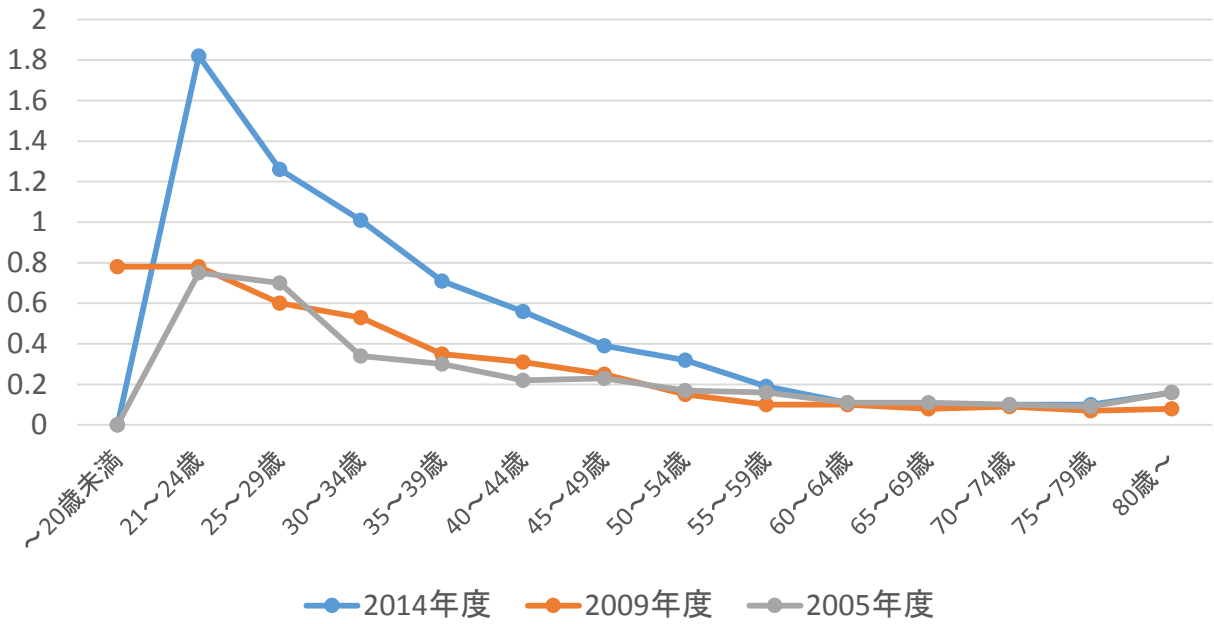


	～40歳未満	40～44歳	45～49歳	50～54歳	55～59歳	60～64歳	65～69歳	70～74歳	75～79歳	80歳以上
2014年度	0.01%	0.02%	0.02%	0.04%	0.06%	0.12%	0.20%	0.21%	0.30%	0.41%
2009年度	0.01%	0.01%	0.02%	0.05%	0.07%	0.13%	0.19%	0.25%	0.34%	0.44%
2005年度	0.02%	0.02%	0.04%	0.06%	0.08%	0.14%	0.20%	0.28%	0.34%	0.43%

胃がん・X線検査 がん発生数の年齢層別内訳の推移



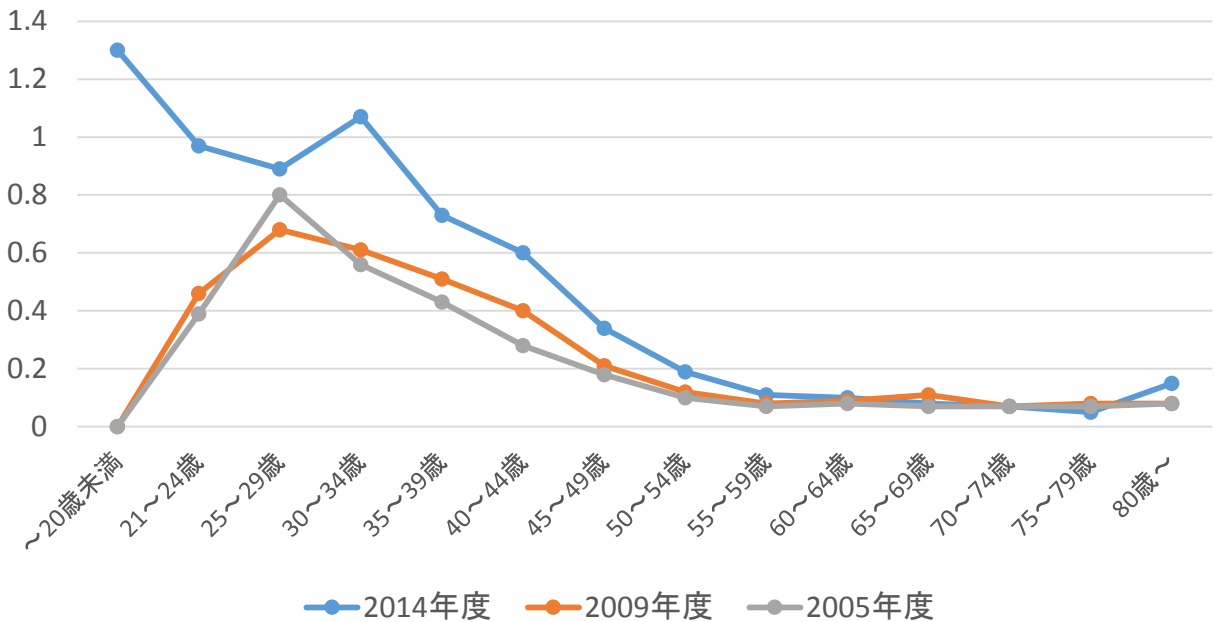
子宮頸がん検診 CIN I 発見率の年齢層別推移



	~20歳未満	20~24歳	25~29歳	30~34歳	35~39歳	40~44歳	45~49歳
2014年度	0.00%	1.82%	1.26%	1.01%	0.71%	0.56%	0.39%
2009年度	0.78%	0.78%	0.60%	0.53%	0.35%	0.31%	0.25%
2005年度	0.00%	0.75%	0.70%	0.34%	0.30%	0.22%	0.23%

	50~54歳	55~59歳	60~64歳	65~69歳	70~74歳	75~79歳	80歳以上
2014年度	0.32%	0.19%	0.11%	0.09%	0.10%	0.10%	0.16%
2009年度	0.15%	0.10%	0.10%	0.08%	0.09%	0.07%	0.08%
2005年度	0.17%	0.16%	0.11%	0.11%	0.10%	0.09%	0.16%

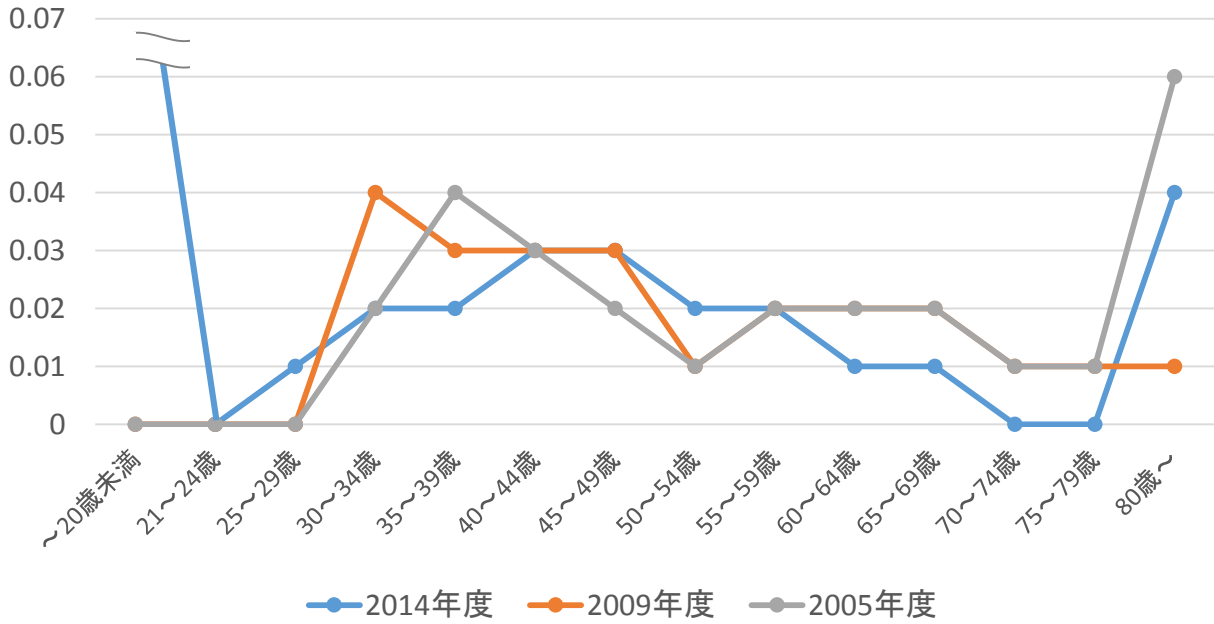
子宮頸がん検診 (CIN II + III + 子宮頸がん) 発見率の年齢層別推移



	~20歳未満	20~24歳	25~29歳	30~34歳	35~39歳	40~44歳	45~49歳
2014年度	1.30%	0.97%	0.89%	1.07%	0.73%	0.60%	0.34%
2009年度	-	0.46%	0.68%	0.61%	0.51%	0.40%	0.21%
2005年度	0.00%	0.39%	0.80%	0.56%	0.43%	0.28%	0.18%

	50~54歳	55~59歳	60~64歳	65~69歳	70~74歳	75~79歳	80歳~
2014年度	0.19%	0.11%	0.10%	0.08%	0.07%	0.05%	0.15%
2009年度	0.12%	0.08%	0.09%	0.11%	0.07%	0.08%	0.08%
2005年度	0.10%	0.07%	0.08%	0.07%	0.07%	0.07%	0.08%

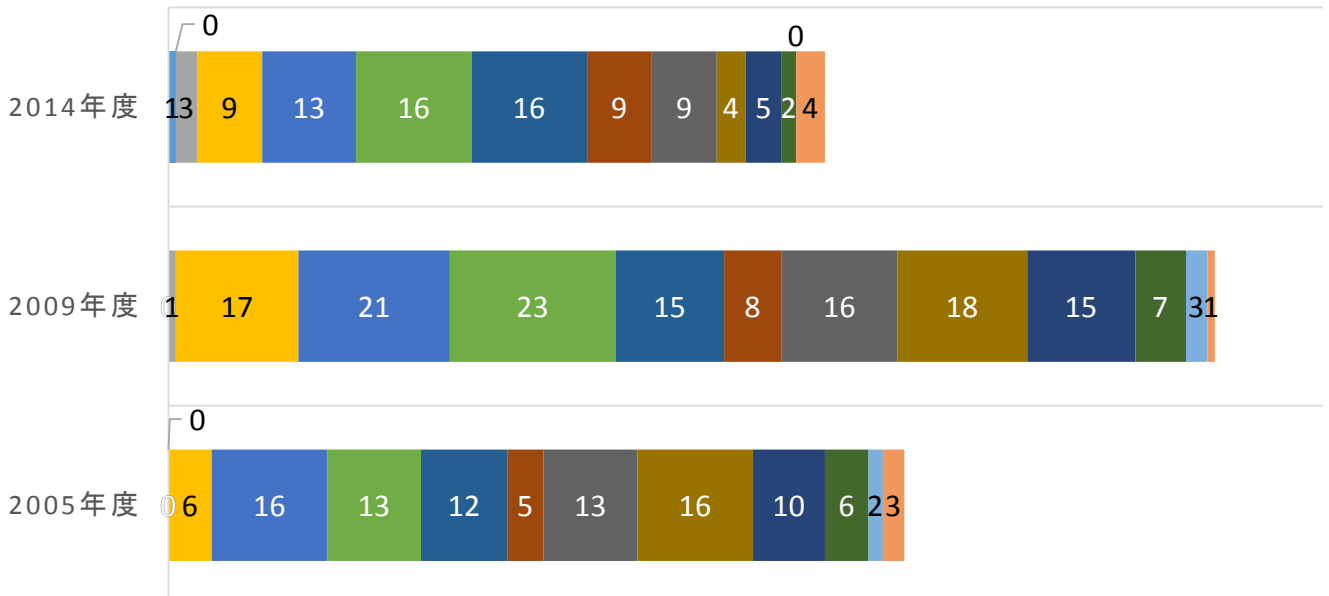
子宮頸がん検診 子宮頸がん・発見率の年齢層別推移



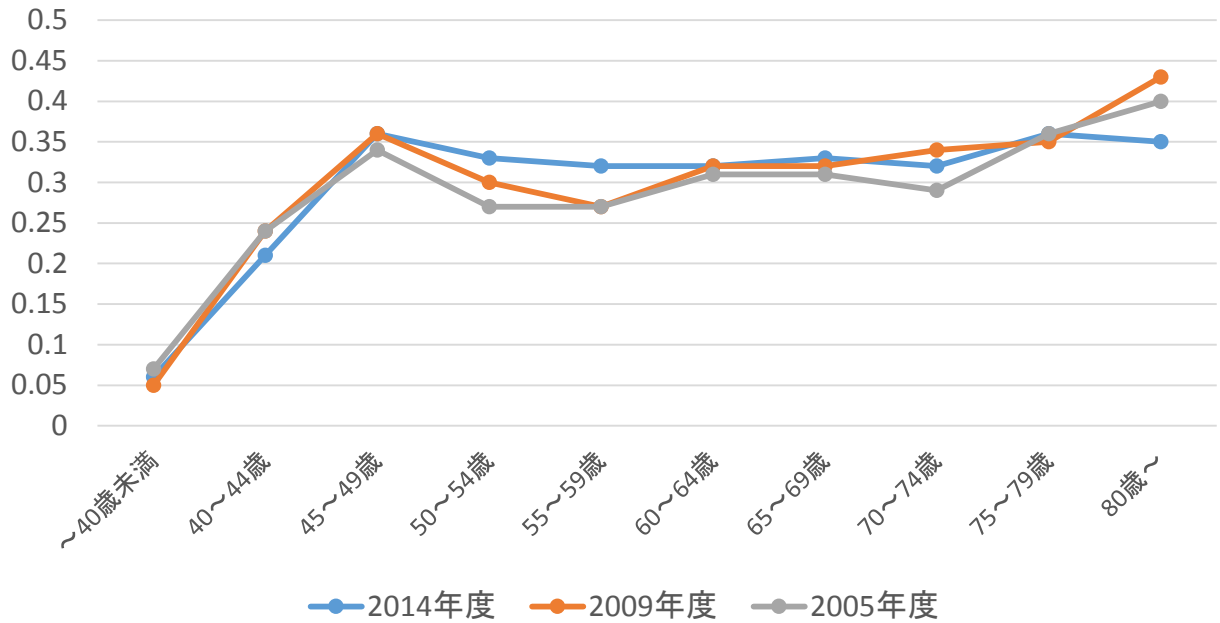
	~20歳未満	20~24歳	25~29歳	30~34歳	35~39歳	40~44歳	45~49歳
2014年度	1.30%	0.00%	0.01%	0.02%	0.02%	0.03%	0.03%
2009年度	0.00%	0.00%	0.00%	0.04%	0.03%	0.03%	0.03%
2005年度	0.00%	0.00%	0.00%	0.02%	0.04%	0.03%	0.02%

	50~54歳	55~59歳	60~64歳	65~69歳	70~74歳	75~79歳	80歳以上
2014年度	0.02%	0.02%	0.01%	0.01%	0.00%	0.00%	0.04%
2009年度	0.01%	0.02%	0.02%	0.02%	0.01%	0.01%	0.01%
2005年度	0.01%	0.02%	0.02%	0.02%	0.01%	0.01%	0.06%

子宮頸がん がん発生数の年齢層別内訳の推移

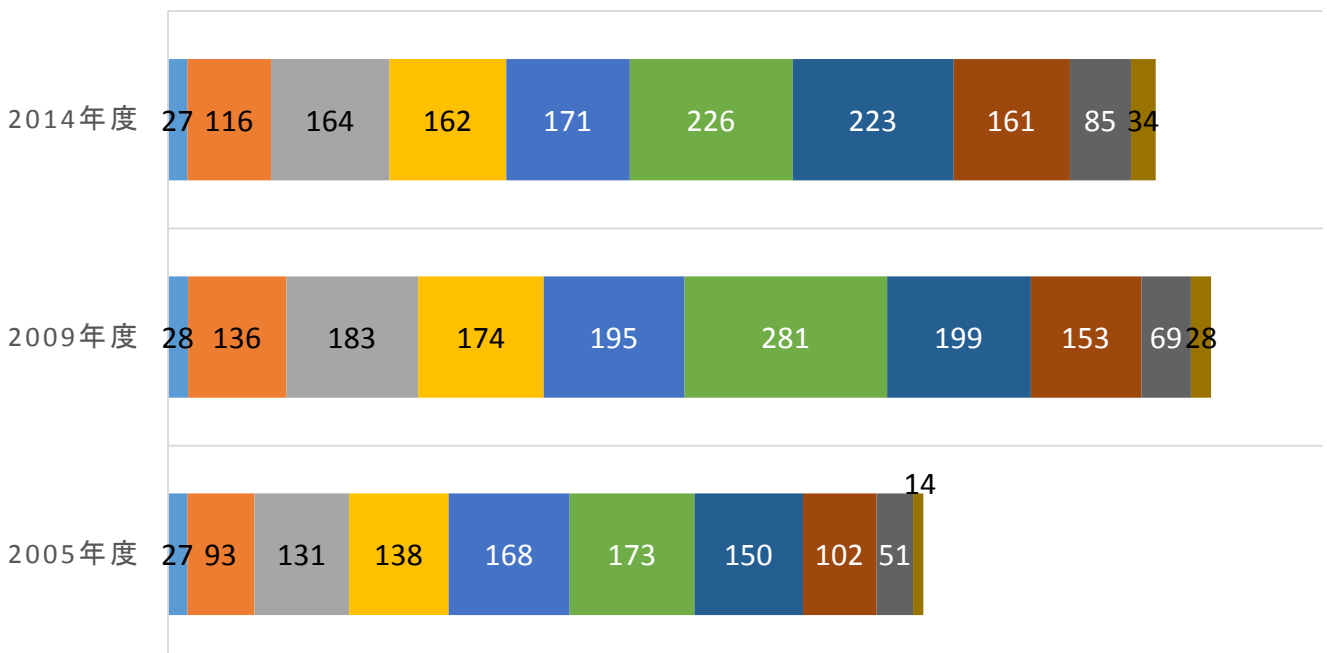
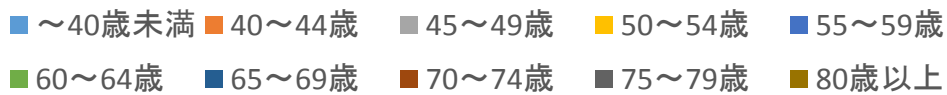


乳がん検診 がん発見率の年齢層別推移

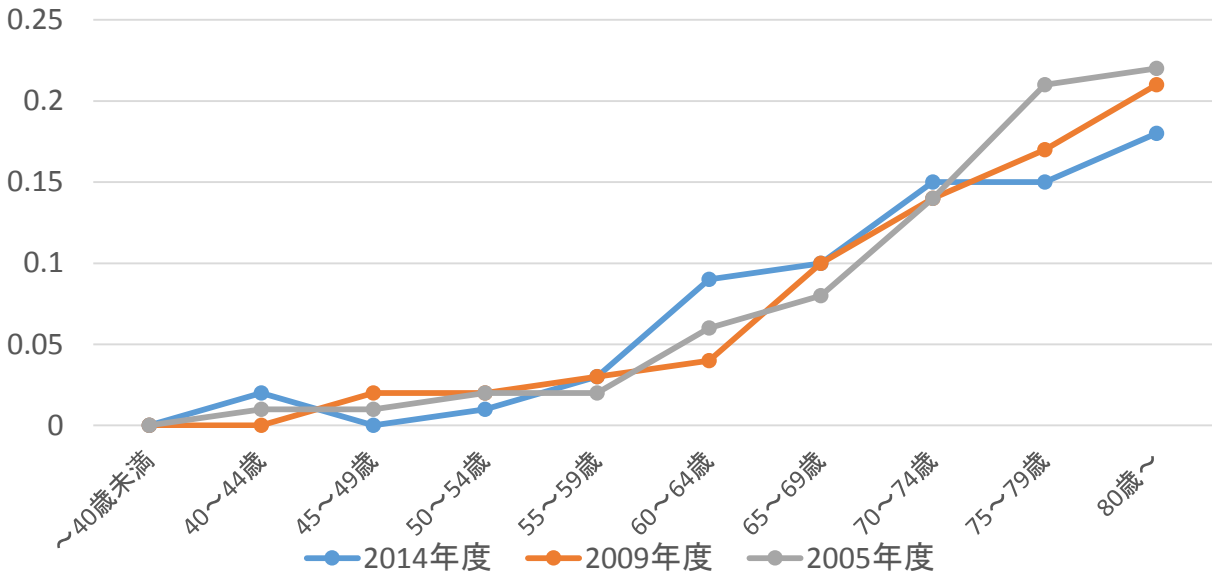


	～40歳未満	40～44歳	45～49歳	50～54歳	55～59歳	60～64歳	65～69歳	70～74歳	75～79歳	80歳以上
2014年度	0.06%	0.21%	0.36%	0.33%	0.32%	0.32%	0.33%	0.32%	0.36%	0.35%
2009年度	0.05%	0.24%	0.36%	0.30%	0.27%	0.32%	0.32%	0.34%	0.35%	0.43%
2005年度	0.07%	0.24%	0.34%	0.27%	0.27%	0.31%	0.31%	0.29%	0.36%	0.40%

乳がん がん発生数の年齢層別内訳の推移

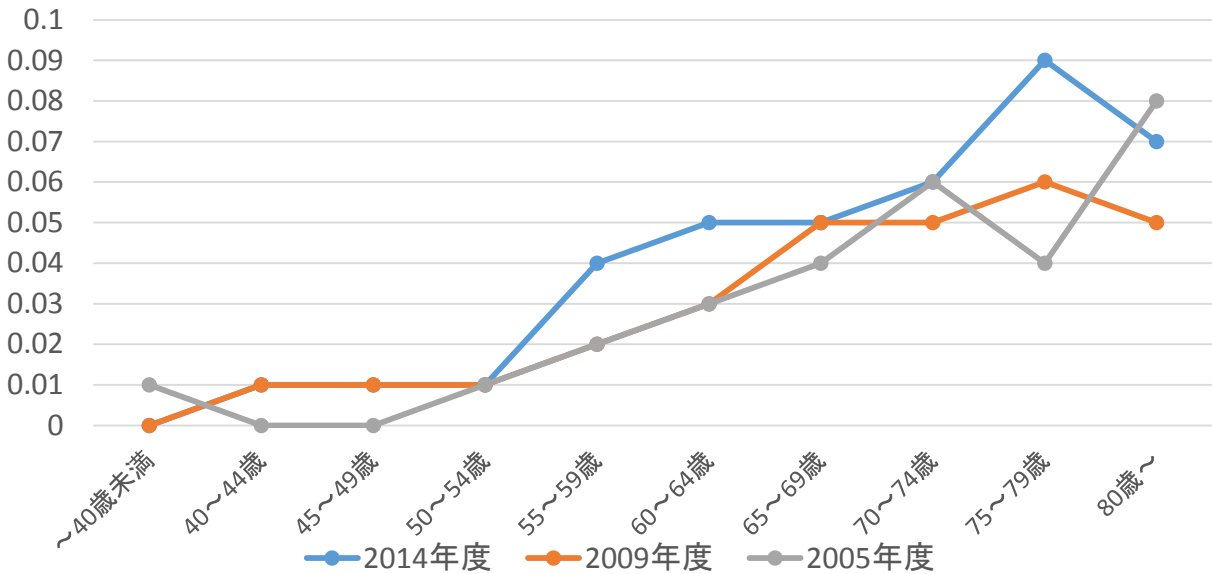


肺がん検診・男性 がん発見率の年齢層別推移



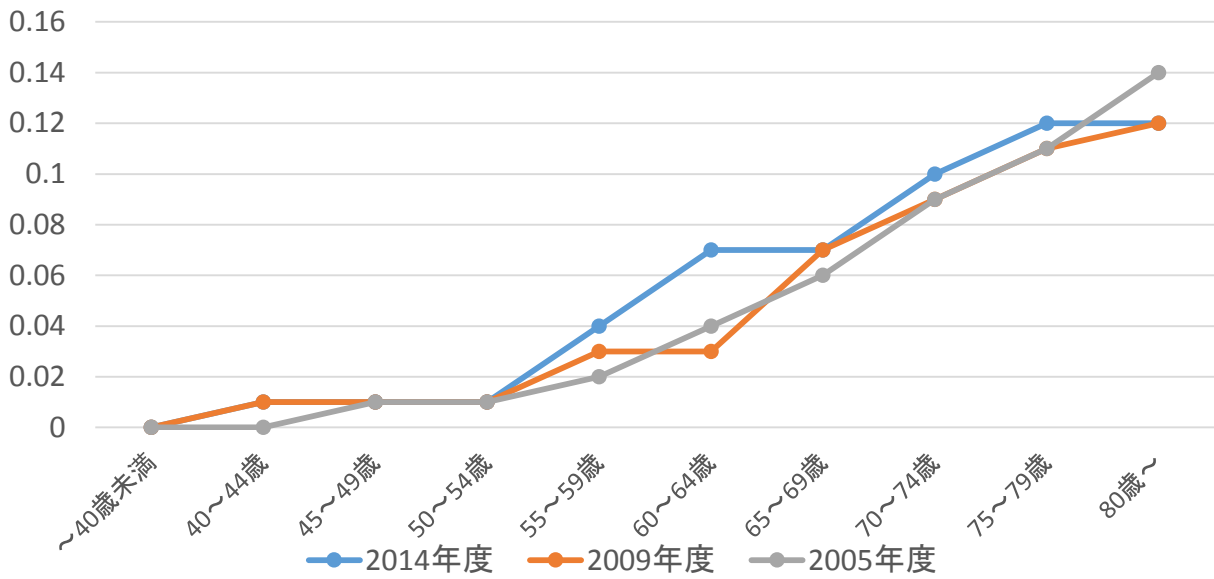
	～40歳未満	40～44歳	45～49歳	50～54歳	55～59歳	60～64歳	65～69歳	70～74歳	75～79歳	80歳以上
2014年度	0.00%	0.02%	0.00%	0.01%	0.03%	0.09%	0.10%	0.15%	0.15%	0.18%
2009年度	0.00%	0.00%	0.02%	0.02%	0.03%	0.04%	0.10%	0.14%	0.17%	0.21%
2005年度	0.00%	0.01%	0.01%	0.02%	0.02%	0.06%	0.08%	0.14%	0.21%	0.22%

肺がん検診・女性 がん発見率の年齢層別推移



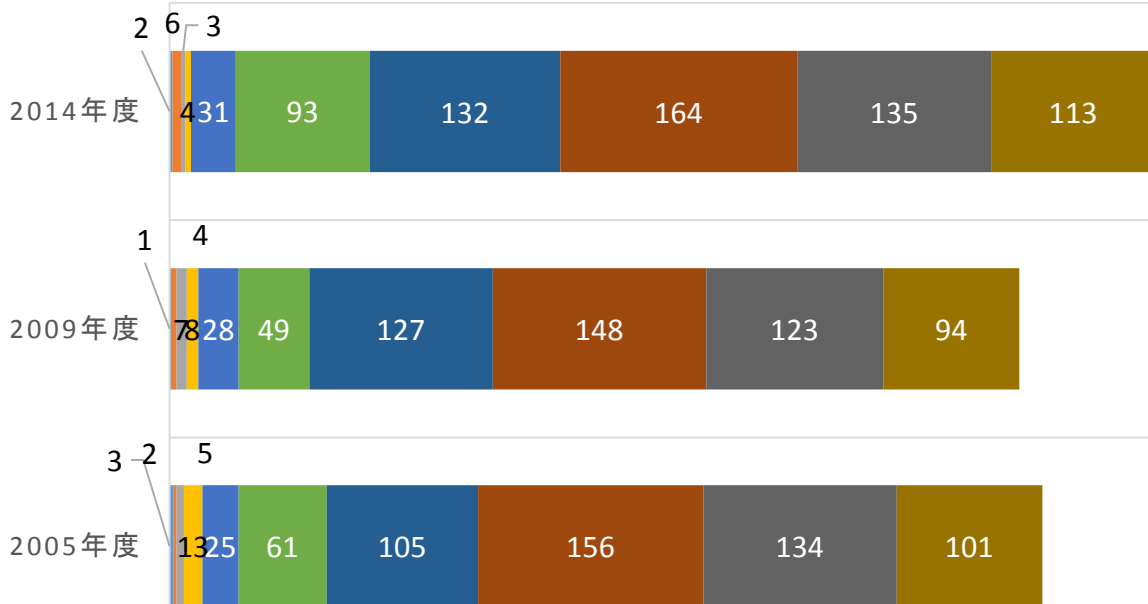
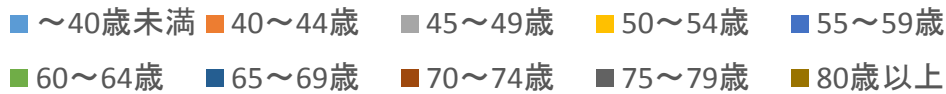
	～40歳未満	40～44歳	45～49歳	50～54歳	55～59歳	60～64歳	65～69歳	70～74歳	75～79歳	80歳以上
2014年度	0.00%	0.01%	0.01%	0.01%	0.04%	0.05%	0.05%	0.06%	0.09%	0.07%
2009年度	0.00%	0.01%	0.01%	0.01%	0.02%	0.03%	0.05%	0.05%	0.06%	0.05%
2005年度	0.01%	0.00%	0.00%	0.01%	0.02%	0.03%	0.04%	0.06%	0.04%	0.08%

肺がん検診 がん発見率の年齢層別推移

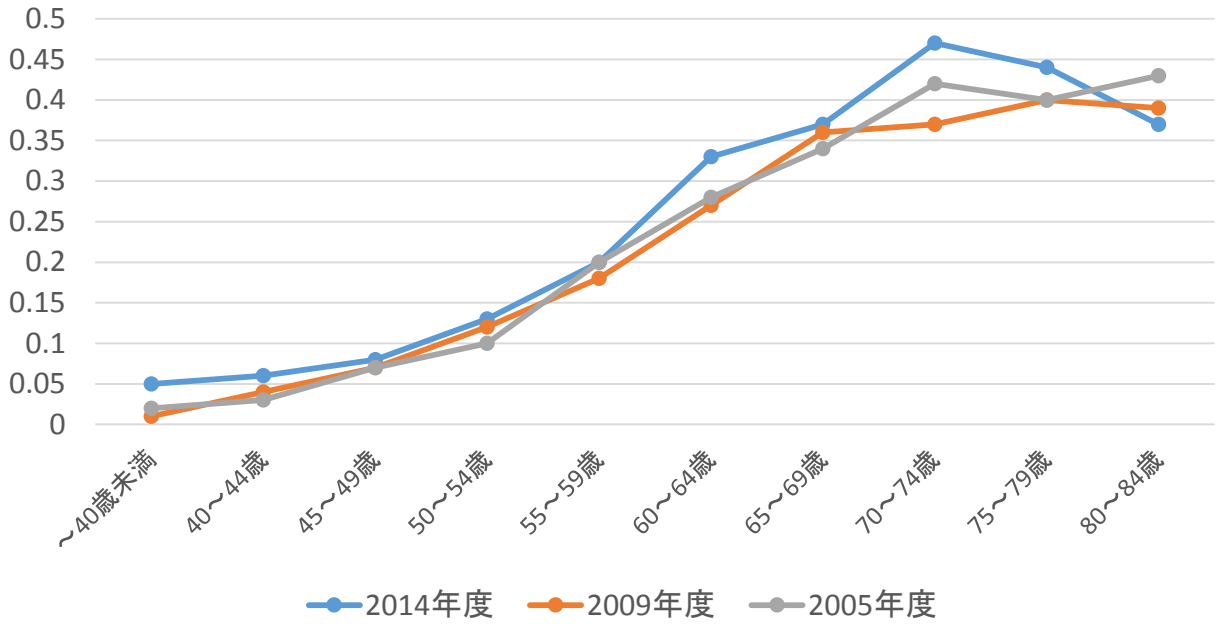


	～40歳未満	40～44歳	45～49歳	50～54歳	55～59歳	60～64歳	65～69歳	70～74歳	75～79歳	80歳以上
2014年度	0.00%	0.01%	0.01%	0.01%	0.04%	0.07%	0.07%	0.10%	0.12%	0.12%
2009年度	0.00%	0.01%	0.01%	0.01%	0.03%	0.03%	0.07%	0.09%	0.11%	0.12%
2005年度	0.00%	0.00%	0.01%	0.01%	0.02%	0.04%	0.06%	0.09%	0.11%	0.14%

肺がん がん発生数の年齢層別内訳の推移

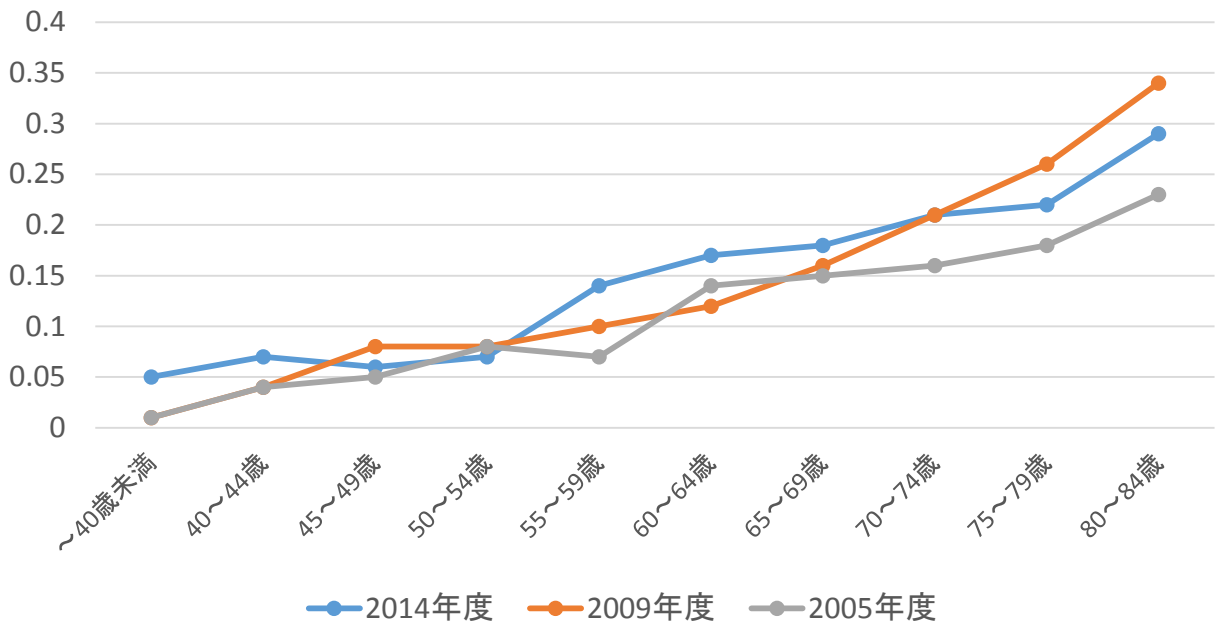


大腸がん検診・男性 がん発見率の年齢層別推移



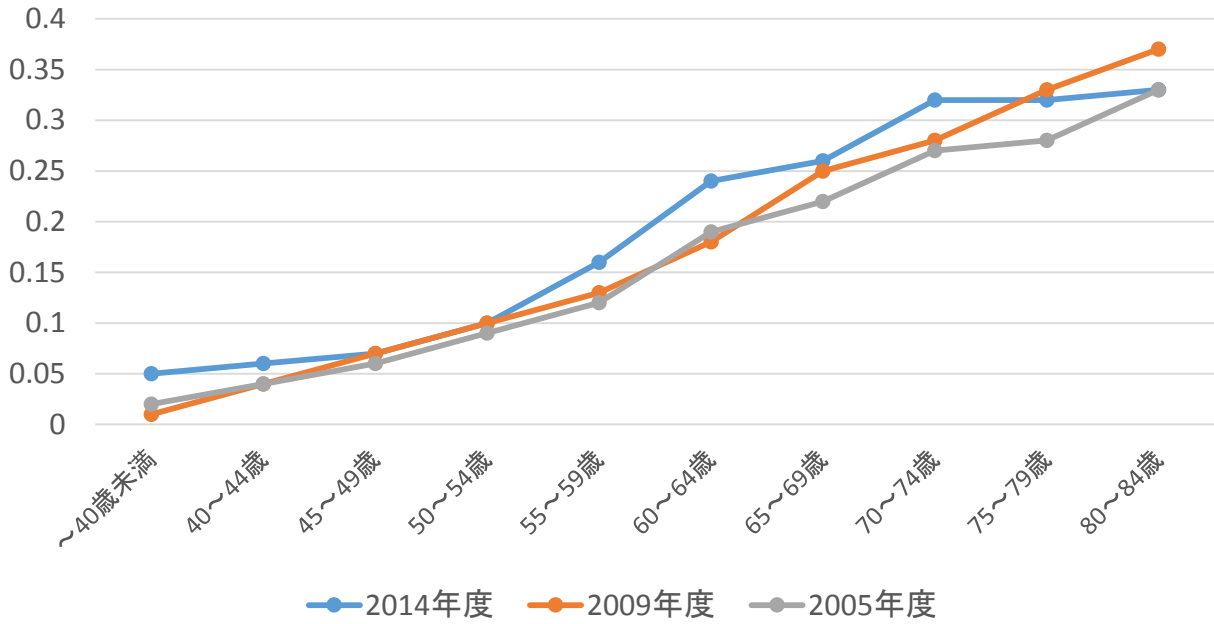
	～40歳未満	40～44歳	45～49歳	50～54歳	55～59歳	60～64歳	65～69歳	70～74歳	75～79歳	80歳以上
2014年度	0.05%	0.06%	0.08%	0.13%	0.20%	0.33%	0.37%	0.47%	0.44%	0.37%
2009年度	0.01%	0.04%	0.07%	0.12%	0.18%	0.27%	0.36%	0.37%	0.40%	0.39%
2005年度	0.02%	0.03%	0.07%	0.10%	0.20%	0.28%	0.34%	0.42%	0.40%	0.43%

大腸がん検診・女性 がん発見率の年齢層別推移



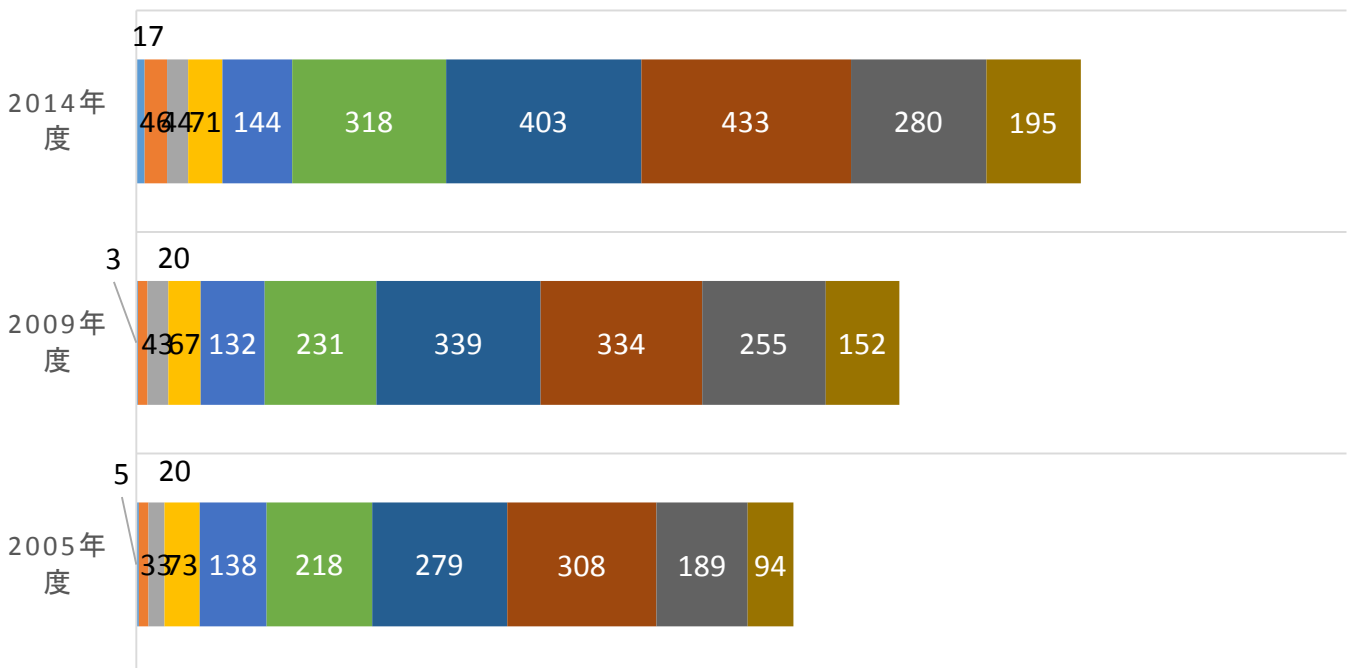
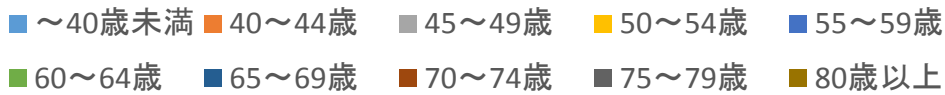
	～40歳未満	40～44歳	45～49歳	50～54歳	55～59歳	60～64歳	65～69歳	70～74歳	75～79歳	80歳以上
2014年度	0.05%	0.07%	0.06%	0.07%	0.14%	0.17%	0.18%	0.21%	0.22%	0.29%
2009年度	0.01%	0.04%	0.08%	0.08%	0.10%	0.12%	0.16%	0.21%	0.26%	0.34%
2005年度	0.01%	0.04%	0.05%	0.08%	0.07%	0.14%	0.15%	0.16%	0.18%	0.23%

大腸がん検診 がん発見率の年齢層別推移



	～40歳未満	40～44歳	45～49歳	50～54歳	55～59歳	60～64歳	65～69歳	70～74歳	75～79歳	80歳以上
2014年度	0.05%	0.06%	0.07%	0.10%	0.16%	0.24%	0.26%	0.32%	0.32%	0.33%
2009年度	0.01%	0.04%	0.07%	0.10%	0.13%	0.18%	0.25%	0.28%	0.33%	0.37%
2005年度	0.02%	0.04%	0.06%	0.09%	0.12%	0.19%	0.22%	0.27%	0.28%	0.33%

大腸がん がん発生数の年齢層別内訳の推移



IV 胃がん検診・偶発症に関する集計結果

集計対象 : 89歳まで5歳刻みで集計されている支部 (3支部)

胃がん・X線・男性

2014年度 : 偶発症発症人数

	全体	～40歳未満	40～44歳	45～49歳	50～54歳	55～59歳	60～64歳	65～69歳	70～74歳	75～79歳	80～84歳	85～89歳	90歳以上
バリウムの誤嚥	79	1	5	1	2	3	8	10	10	11	15	10	3
肺炎	0												
便秘～病院で措置したもの	0												
腸閉塞	0												
穿孔	0												
措置からの転落	0												
その他	11	2		1				1	1	1	5		
合計	90	3	5	2	2	3	8	11	11	12	20	10	3
受診者数	110,746	10,273	12,865	11,444	12,196	12,165	13,049	13,759	11,010	8,140	4,464	1,238	143
発生率	0.08%	0.03%	0.04%	0.02%	0.02%	0.02%	0.06%	0.08%	0.10%	0.15%	0.45%	0.81%	2.10%

2009年度 : 偶発症発症人数

	全体	～40歳未満	40～44歳	45～49歳	50～54歳	55～59歳	60～64歳	65～69歳	70～74歳	75～79歳	80～84歳	85～89歳	90歳以上
バリウムの誤嚥	148	1	3	4		1	2	7	32	39	33	19	7
肺炎	0												
便秘～病院で措置したもの	0												
腸閉塞	0												
穿孔	0												
措置からの転落	0												
その他	8	1	1					1	1	3	1		
合計	156	2	4	4	0	1	2	8	33	42	34	19	7
受診者数	111,411	11,500	11,530	12,615	12,652	13,766	12,762	12,429	11,495	8,155	3,655	755	97
発生率	0.14%	0.02%	0.03%	0.03%	0.00%	0.01%	0.02%	0.06%	0.29%	0.52%	0.93%	2.52%	7.22%

2005年度 : 偶発症発症人数

	全体	～40歳未満	40～44歳	45～49歳	50～54歳	55～59歳	60～64歳	65～69歳	70～74歳	75～79歳	80～84歳	85～89歳	90歳以上
バリウムの誤嚥	40		1		1	3	2	3	6	14	7	3	0
肺炎	0												
便秘～病院で措置したもの	0												
腸閉塞	0												
穿孔	0												
措置からの転落	0												
その他	4	1							3				
合計	44	1	1	0	1	3	2	3	9	14	7	3	0
受診者数	96,573	9,010	10,601	11,182	12,111	13,001	9,301	11,246	10,650	6,785	2,168	453	65
発生率	0.05%	0.01%	0.01%	0.00%	0.01%	0.02%	0.02%	0.03%	0.08%	0.21%	0.32%	0.66%	0.00%

胃がん・X線・女性

2014年度 : 偶発症発症人数

	全体	～40歳未満	40～44歳	45～49歳	50～54歳	55～59歳	60～64歳	65～69歳	70～74歳	75～79歳	80～84歳	85～89歳	90歳以上
バリウムの誤嚥	7		2	1			1	1		2			
肺炎	0												
便秘～病院で措置したもの	0												
腸閉塞	0												
穿孔	0												
措置からの転落	0												
その他	17	2	2	5			1	2	1	2	2		
合計	24	2	4	6	0	0	2	3	1	4	2	0	0
受診者数	96,537	5,442	9,850	8,825	9,861	10,368	13,331	13,907	11,864	8,467	3,767	781	74
発生率	0.02%	0.04%	0.04%	0.07%	0.00%	0.00%	0.02%	0.02%	0.01%	0.05%	0.05%	0.00%	0.00%

2009年度 : 偶発症発症人数

	全体	～40歳未満	40～44歳	45～49歳	50～54歳	55～59歳	60～64歳	65～69歳	70～74歳	75～79歳	80～84歳	85～89歳	90歳以上
バリウムの誤嚥	13			1			1	1	1	6	3		
肺炎	0												
便秘～病院で措置したもの	0												
腸閉塞	0												
穿孔	0												
措置からの転落	0												
その他	17	1		2	3	2	2	2	2	3			
合計	30	1	0	3	3	2	3	3	3	9	3	0	0
受診者数	104,124	6,460	9,005	9,682	10,603	13,059	14,476	15,091	13,508	8,672	3,032	512	24
発生率	0.03%	0.02%	0.00%	0.03%	0.03%	0.02%	0.02%	0.02%	0.02%	0.10%	0.10%	0.00%	0.00%

2005年度 : 偶発症発症人数

	全体	～40歳未満	40～44歳	45～49歳	50～54歳	55～59歳	60～64歳	65～69歳	70～74歳	75～79歳	80～84歳	85～89歳	90歳以上
バリウムの誤嚥	8					3	1	2	1	1			
肺炎	0												
便秘～病院で措置したもの	0												
腸閉塞	0												
穿孔	0												
措置からの転落	0												
その他	7				1		3	2		1			
合計	15	0	0	0	1	3	4	4	1	2	0	0	0
受診者数	95,082	4,849	7,610	8,877	10,505	13,123	12,663	14,963	13,188	7,000	2,000	288	16
発生率	0.02%	0.00%	0.00%	0.00%	0.01%	0.02%	0.03%	0.03%	0.01%	0.03%	0.00%	0.00%	0.00%

胃がん・X線・男女合計

2014年度 : 偶発症発症人数

	全体	～40歳未満	40～44歳	45～49歳	50～54歳	55～59歳	60～64歳	65～69歳	70～74歳	75～79歳	80～84歳	85～89歳	90歳以上
バリウムの誤嚥	86	1	7	2	2	3	9	11	10	13	15	10	3
肺炎	0												
便秘～病院で措置したもの	0												
腸閉塞	0												
穿孔	0												
措置からの転落	0												
その他	28	4	2	6			1	3	2	3	7		
合計	114	5	9	8	2	3	10	14	12	16	22	10	3
受診者数	207,283	15,715	22,715	20,269	22,057	22,533	26,380	27,666	22,874	16,607	8,231	2,019	217
発生率	0.05%	0.03%	0.04%	0.04%	0.01%	0.01%	0.04%	0.05%	0.05%	0.10%	0.27%	0.50%	1.38%

2009年度 : 偶発症発症人数

	全体	～40歳未満	40～44歳	45～49歳	50～54歳	55～59歳	60～64歳	65～69歳	70～74歳	75～79歳	80～84歳	85～89歳	90歳以上
バリウムの誤嚥	161	1	3	5		1	3	8	33	45	36	19	7
肺炎	0												
便秘～病院で措置したもの	0												
腸閉塞	0												
穿孔	0												
措置からの転落	0												
その他	25	2	1	2	3	2	2	3	3	6	1		
合計	186	3	4	7	3	3	5	11	36	51	37	19	7
受診者数	215,535	17,960	20,535	22,297	23,255	26,825	27,238	27,520	25,003	16,827	6,687	1,267	121
発生率	0.09%	0.02%	0.02%	0.03%	0.01%	0.01%	0.02%	0.04%	0.14%	0.30%	0.55%	1.50%	5.79%

2005年度 : 偶発症発症人数

	全体	～40歳未満	40～44歳	45～49歳	50～54歳	55～59歳	60～64歳	65～69歳	70～74歳	75～79歳	80～84歳	85～89歳	90歳以上
バリウムの誤嚥	48		1		1	6	3	5	7	15	7	3	
肺炎	0												
便秘～病院で措置したもの	0												
腸閉塞	0												
穿孔	0												
措置からの転落	0												
その他	11	1			1		3	2	3	1			
合計	59	1	1	0	2	6	6	7	10	16	7	3	0
受診者数	191,655	13,859	18,211	20,059	22,616	26,124	21,964	26,209	23,838	13,785	4,168	741	81
発生率	0.03%	0.01%	0.01%	0.00%	0.01%	0.02%	0.03%	0.03%	0.04%	0.12%	0.17%	0.40%	0.00%

集計対象：79歳まで5歳刻みで集計されている支部（15支部）

胃がん検診・X線・男性

2014年度：偶発症発症人数

	全体	～40歳未満	40～44歳	45～49歳	50～54歳	55～59歳	60～64歳	65～69歳	70～74歳	75～79歳	80歳～
バリウムの誤嚥	95			3	2	1	9	11	14	17	38
肺炎	0										
便秘～病院で措置したもの	6					2			3		1
腸閉塞	1										1
穿孔	0										
措置からの転落	0										
その他	4						1	1		1	1
合計	106	0	0	3	2	3	10	12	17	18	41
受診者数	401,704	24,097	35,607	31,154	33,070	35,637	52,756	67,649	58,924	38,506	24,304
発生率	0.03%	0.00%	0.00%	0.01%	0.01%	0.01%	0.02%	0.02%	0.03%	0.05%	0.17%

2009年度：偶発症発症人数

	全体	～40歳未満	40～44歳	45～49歳	50～54歳	55～59歳	60～64歳	65～69歳	70～74歳	75～79歳	80歳～
バリウムの誤嚥	60	1		1			1	11	6	16	24
肺炎	0										
便秘～病院で措置したもの	0										
腸閉塞	0										
穿孔	0										
措置からの転落	0										
その他	1	1									
合計	61	2	0	1	0	0	1	11	6	16	24
受診者数	420,011	29,138	32,282	34,906	37,469	46,028	55,963	65,932	58,743	39,065	20,485
発生率	0.01%	0.01%	0.00%	0.00%	0.00%	0.00%	0.00%	0.02%	0.01%	0.04%	0.12%

2005年度：偶発症発症人数

	全体	～40歳未満	40～44歳	45～49歳	50～54歳	55～59歳	60～64歳	65～69歳	70～74歳	75～79歳	80歳～
バリウムの誤嚥	15		1					1	2	4	7
肺炎	0										
便秘～病院で措置したもの	0										
腸閉塞	1					1					
穿孔	1									1	
措置からの転落	0										
その他	0										
合計	17	0	1	0	0	1	0	1	2	5	7
受診者数	430,699	29,416	34,686	37,572	44,115	51,939	53,524	64,711	60,950	37,152	16,634
発生率	0.00%	0.00%	0.00%	0.00%	0.00%	0.00%	0.00%	0.00%	0.00%	0.01%	0.04%

胃がん・X線・女性

2014年度：偶発症発症人数

	全体	～40歳未満	40～44歳	45～49歳	50～54歳	55～59歳	60～64歳	65～69歳	70～74歳	75～79歳	80歳～
バリウムの誤嚥	30		4	2	0	1	5	3	2	2	11
肺炎	0										
便秘～病院で措置したもの	7		1	1		1	1		2	1	
腸閉塞	0										
穿孔	0										
措置からの転落	0										
その他	3						2		1		
合計	40	0	5	3	0	2	8	3	5	3	11
受診者数	454,247	17,178	37,453	34,258	38,470	46,787	72,224	81,611	66,668	39,662	19,936
発生率	0.01%	0.00%	0.01%	0.01%	0.00%	0.00%	0.01%	0.00%	0.01%	0.01%	0.06%

2009年度：偶発症発症人数

	全体	～40歳未満	40～44歳	45～49歳	50～54歳	55～59歳	60～64歳	65～69歳	70～74歳	75～79歳	80歳～
バリウムの誤嚥	10						1	1		5	3
肺炎	0										
便秘～病院で措置したもの	0										
腸閉塞	0										
穿孔	0										
措置からの転落	0										
その他	2			1			1				
合計	12	0	0	1	0	0	2	1	0	5	3
受診者数	515,265	20,904	35,735	38,758	46,926	67,700	87,583	87,786	70,767	41,728	17,378
発生率	0.00%	0.00%	0.00%	0.00%	0.00%	0.00%	0.00%	0.00%	0.00%	0.01%	0.02%

2005年度：偶発症発症人数

	全体	～40歳未満	40～44歳	45～49歳	50～54歳	55～59歳	60～64歳	65～69歳	70～74歳	75～79歳	80歳～
バリウムの誤嚥	5	1							4		
肺炎	0										
便秘～病院で措置したもの	0										
腸閉塞	0										
穿孔	0										
措置からの転落	0										
その他	0										
合計	5	1	0	0	0	0	0	0	4	0	0
受診者数	568,056	22,791	40,116	45,169	62,490	87,111	88,716	89,557	75,730	41,258	15,118
発生率	0.00%	0.00%	0.00%	0.00%	0.00%	0.00%	0.00%	0.00%	0.01%	0.00%	0.00%

胃がん・X線・男女合計

2014年度：偶発症発症人数

	全体	～40歳未満	40～44歳	45～49歳	50～54歳	55～59歳	60～64歳	65～69歳	70～74歳	75～79歳	80歳～
バリウムの誤嚥	125		4	5	2	2	14	14	16	19	49
肺炎	0										
便秘～病院で措置したもの	13		1	1		3	1		5	1	1
腸閉塞	1										1
穿孔	0										
措置からの転落	0										
その他	7						3	1	1	1	1
合計	146	0	5	6	2	5	18	15	22	21	52
受診者数	855,951	41,275	73,060	65,412	71,540	82,424	124,980	149,260	125,592	78,168	44,240
発生率	0.02%	0.00%	0.01%	0.01%	0.00%	0.01%	0.01%	0.01%	0.02%	0.03%	0.12%

2009年度：偶発症発症人数

	全体	～40歳未満	40～44歳	45～49歳	50～54歳	55～59歳	60～64歳	65～69歳	70～74歳	75～79歳	80歳～
バリウムの誤嚥	70	1		1			2	12	6	21	27
肺炎	0										
便秘～病院で措置したもの	0										
腸閉塞	0										
穿孔	0										
措置からの転落	0										
その他	3	1		1			1		1	1	1
合計	73	2	0	2	0	0	3	12	6	21	27
受診者数	935,276	50,042	68,017	73,664	84,395	113,728	143,546	153,718	129,510	80,793	37,863
発生率	0.01%	0.00%	0.00%	0.00%	0.00%	0.00%	0.00%	0.01%	0.00%	0.03%	0.07%

2005年度：偶発症発症人数

	全体	～40歳未満	40～44歳	45～49歳	50～54歳	55～59歳	60～64歳	65～69歳	70～74歳	75～79歳	80歳～
バリウムの誤嚥	20	1	1					1	6	4	7
肺炎	0										
便秘～病院で措置したもの	0										
腸閉塞	1					1				1	
穿孔	1										
措置からの転落	0										
その他	0										
合計	22	1	1	0	0	1	0	1	6	5	7
受診者数	998,755	52,207	74,802	82,741	106,605	139,050	142,240	154,268	136,680	78,410	31,752
発生率	0.00%	0.00%	0.00%	0.00%	0.00%	0.00%	0.00%	0.00%	0.00%	0.01%	0.02%