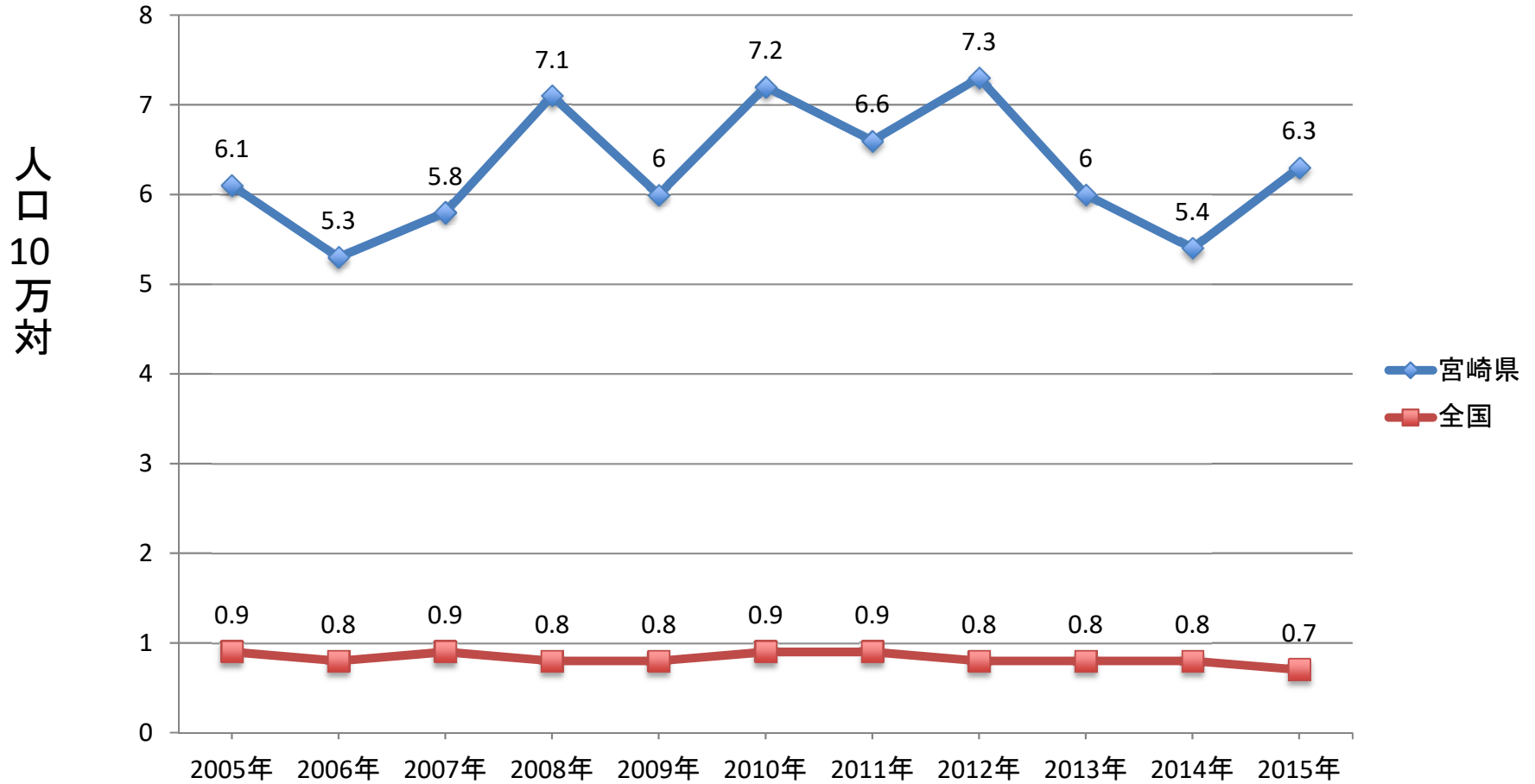


図1 宮崎県のATLによる死亡者数



(宮崎県福祉保健部健康増進課 母子保健事業実績より作成)

表1. 登録症例(H24～28.12月)

症例	母体年齢	分娩歴	スクリーニング検査	WB法	PCR検査	分娩週数	分娩方法	出生体重(g)	性別	栄養方法	3歳抗体検査
1	26	G0P0	+	+		41w	緊急C/S	2478	女	短期母乳	—
2	28	G0P0	+	判定保留	+	39w	経膈分娩	3077	男	短期母乳	未施行
3	31	G2P0	+	+		37w	選択的C/S	2820	女	人工乳	+(WB +)
4	34	G2P2	+	+		38w	選択的C/S	3498	男	人工乳	—
5	34	G0P0	+	+		39w	緊急C/S	2986	女	人工乳	
6	32	G1P1	+	+		38w	選択的C/S	3634	男	人工乳	
7	40	G1P1	+	+		38w	選択的C/S	2756	男	人工乳	
8	32	G2P1	+	+		40w	経膈分娩	3184	男	短期母乳	
9	28	G0P0	+	+		40w	経膈分娩	3286	男	人工乳	*転居
10	35	G7P0	+	判定保留	—	33w	経膈分娩	2004	女	母乳	
11	30	G0P0	+	判定保留	—	39w	経膈分娩	2536	女	母乳	
12	36	G2P1	+	+		37w	選択的C/S	3318	男	人工乳	
13	40	G4P2	+	+		38w	選択的C/S	2850	女	短期母乳	
14	37	G2P1	+	+		37w	選択的C/S	2822	男	人工乳	

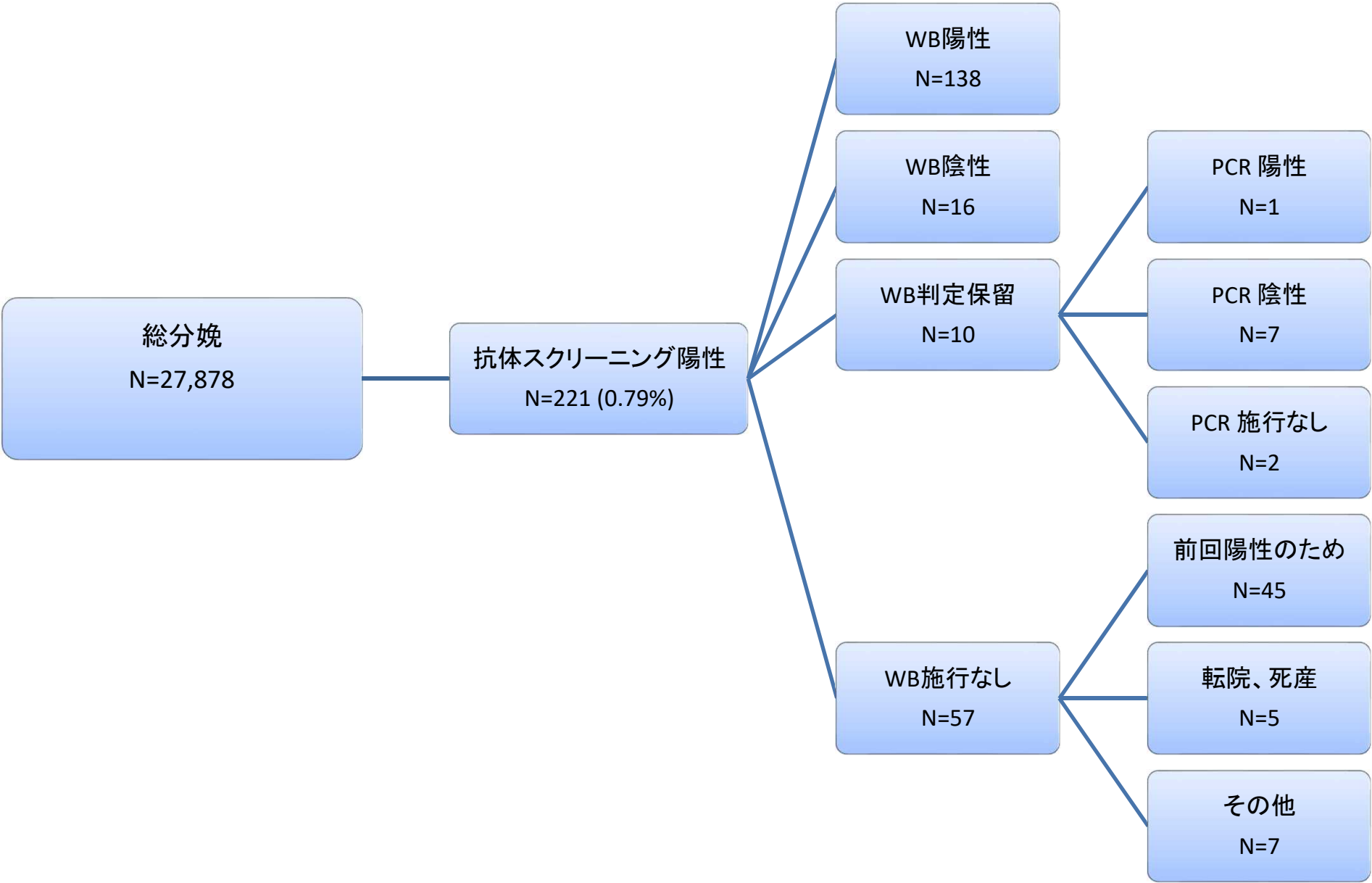


図2 平成26～28年 アンケート調査結果(県内延べ91/102施設、回答率89%)

表2. 栄養方法の選択

栄養方法の選択	H26	H27	H28
完全人工乳	44	46	41
短期母乳	23	20	8
冷凍母乳	0	2	1*
母乳	0	5	3
不明	2	2	1
総数	69	75	54

\*短期母乳(初期のみ冷凍母乳)

表3. 児のフォローアップ

児のフォローアップについて	H26	H27	H28
小児科へ紹介した。	10	5	8
成長した段階で小児科へ行くよう母親へ指導した。	37	33	30
特に何も指導はしていない。	11	36	14
保健所に依頼した。	0	0	0
その他(パンフレットを渡しているなど)	4	0	0
総数	62	74	52

表4. 宮崎県の妊婦健診におけるHTLV-1抗体スクリーニング検査の受診結果

	受診者数	実施数	実施率	陽性者数	陽性率(%)
2009年	10,479	10,456	99.8%	116	1.1
2010年	10,099	10,053	99.5%	112	1.1
2011年	10,146	10,119	99.7%	92	0.9
2012年	9,889	9,870	99.8%	100	1.0
2013年	9,660	9,651	99.9%	95	1.0
2014年	9,382	9,374	99.9%	67	0.7
2015年	9,095	9,089	99.9%	91	1.0

(宮崎県福祉保健部健康増進課 母子保健事業実績から引用、一部改変)