

平成28年度 厚生労働行政推進調査事業費補助金  
厚生労働科学特別研究事業  
（平成28年11月～平成29年3月）

# 医療費適正化に向けた生活保護受給者の 生活習慣病罹患および医薬品処方の実態調査 ：医療扶助レセプト分析

（研究代表者）

京都大学大学院医学研究科  
社会健康医学系専攻健康情報学分野  
高橋由光

（研究分担者）石崎達郎、加藤源太

（研究協力者）中山健夫、酒井未知、大寺祥佑、岩尾友秀

1

## 本特別研究事業の目的

- 現状の課題
  - 生活保護受給者の生活習慣病の罹患状況がわからない
- 喫緊に迫った生活保護法改正に伴う生活保護受給者の健康支援の支援対象者の実態を把握し、健康支援を行うことでの費用対効果を検証するため、また医療費の適正化をするための基礎資料を得ることを目指す
- 平成28年度は、医療扶助実態調査を用いて、生活習慣病（糖尿病、高血圧、脂質異常症）の罹患状況および該当医薬品費用について集計を行う

# 対象データ

## ：医療扶助実態調査（平成27年度）

- 調査の目的

生活保護法による医療扶助受給者の診療内容を把握し、被保護階層に対する医療対策その他厚生労働行政の企画運営に必要な基礎資料を得ようとするものである。

- 調査の根拠法令

統計法に基づく一般統計調査

- 調査の対象

福祉事務所に保管される平成25年6月基金審査分（4・5月診療分）の診療報酬明細書及び調剤報酬明細書のうち、一般診療（病院・一般診療所）の入院分及び入院外分、歯科診療分、調剤分について、レセ電仕様明細書の全データを対象とする。

3

# 対象データ

## ：医療扶助実態調査（平成27年度） 続き

- 調査の時期：毎年

- 調査の方法

- 福祉事務所は、「生活保護等レセプト管理システム匿名化機能」により、レセ電データを磁気媒体に出力し、送付表を添付して都道府県・指定都市・中核市本庁に提出する。
- 都道府県・指定都市・中核市本庁は、福祉事務所から提出されたレセ電データ及び提出表を取りまとめ、指定期日までに厚生労働省社会・援護局保護課調査係あて1部提出する。

# 生活保護受給者 人数

- 生活保護の被保護実人員 2,161,442名
  - 被保護者調査（平成27年5月分概数）より  
<http://www.mhlw.go.jp/toukei/saikin/hw/hihogosya/m2015/05.html>

5

## 医療扶助実態調査 ： 医療扶助受給者

- 医療扶助実態調査（平成27年）の患者数 1,518,388名
  - 匿名化ID2と公費負担者番号をあわせたユニークなものを1受診者と定義。
  - 診療年月は平成27年5月のみのものを利用
  - 医科、調剤レセを対象。（歯科レセ除く）

### 【平成23年医療扶助実態調査における名寄せ方法】

氏名、男女区分、生年月日、公費負担者番号、診療年月がすべて一致するレセを1受診者へ名寄せする。

（これは、匿名化ID2、公費負担者番号、診療年月がすべて一致するレセを1受診者に名寄せすることに等しい）

- 匿名化ID1：公費負担者番号、受給者番号、男女区分、生年月日
- 匿名化ID2：氏名、男女区分、生年月日  
（上記匿名化方法は、NDBと同じ方法）

# 医療扶助実態調査 ：レセプト・サブレコード数

種類		数
医科	レセプト	1,860,779
	サブレコード	
	1 診療行為	48,044,382
	2 医薬品	11,660,075
	3 特定器材	330,217
調剤	レセプト	1,163,263
	サブレコード	
	1 調剤行為	11,889,761
	2 医薬品	14,258,625
	3 特定器材	27,869

7

## 生活習慣病の疾患の特定 (糖尿病、高血圧、脂質異常症)

- 傷病名および医薬品より特定
  - なお、傷病名は、「主傷病名」に限定しない
- 例) 糖尿病
  - ICD10コードのE10-E14 (後述) に該当する傷病名コードがある患者 かつ
  - 糖尿病治療薬 (後述) に該当する医薬品コードがある患者  
(「今日の治療薬」 (南江堂) 参照)

# 傷病名（レセプト傷病名）

疾患	ICD10	傷病名
糖尿病	E10-E14	糖尿病
	E10	インスリン依存性糖尿病<I D D M>
	E11	インスリン非依存性糖尿病<N I D D M>
	E12	栄養障害に関連する糖尿病
	E13	その他の明示された糖尿病
	E14	詳細不明の糖尿病
高血圧	I10-I15	高血圧性疾患
	I10	本態性(原発性<一次性>)高血圧(症)
	I11	高血圧性心疾患
	I12	高血圧性腎疾患
	I13	高血圧性心腎疾患
	I15	二次性<続発性>高血圧(症)
脂質異常症	E78	リポたんぱく<蛋白>代謝障害及びその他の脂(質)血症

医療扶助実態調査において、傷病名の「疑い」欄に関する情報が存在しないため、医療扶助実態調査において「疑い病名」を除外することができない

9

# 医薬品

医薬品名	医薬品数
<b>糖尿病</b>	446
BG	10
DDP4I	15
GLP1	4
IS分泌促進	14
SU	163
αGI	101
インスリン	44
チアゾリジン	88
配合錠	7
<b>脂質異常症</b>	278
PUFA	43
エゼチミブ	1
スタチン	169
ニコチン酸系	16
フィブラート	33
プロブコール	13
レジン	3

医薬品名	医薬品数
<b>高血圧</b>	1042
ACE阻害薬	278
ARB	126
ARB+Ca拮抗薬	2
ARBCa拮抗薬配合	7
ARB利尿薬配合	9
Ca拮抗薬	431
αβ遮断薬	30
α遮断薬	80
β遮断薬	57
サイアザイド系利尿薬	1
降圧薬_レニン阻害薬	1
降圧利尿薬	8
降圧利尿薬_レセルビン配合	1
中枢性交感神経抑制薬	11

「今日の治療薬」（南江堂）より

## 罹患者 単一疾患

	レセプト 病名のみ	医薬品 のみ	レセプト病名+医薬品 罹患者（罹患割合）
糖尿病	439,746	195,110	167,226 (7.7%)
高血圧	655,498	467,305	391,702 (18.1%)
脂質異常症	471,820	279,156	232,427 (10.8%)

分母は生活保護受給者2,161,442名

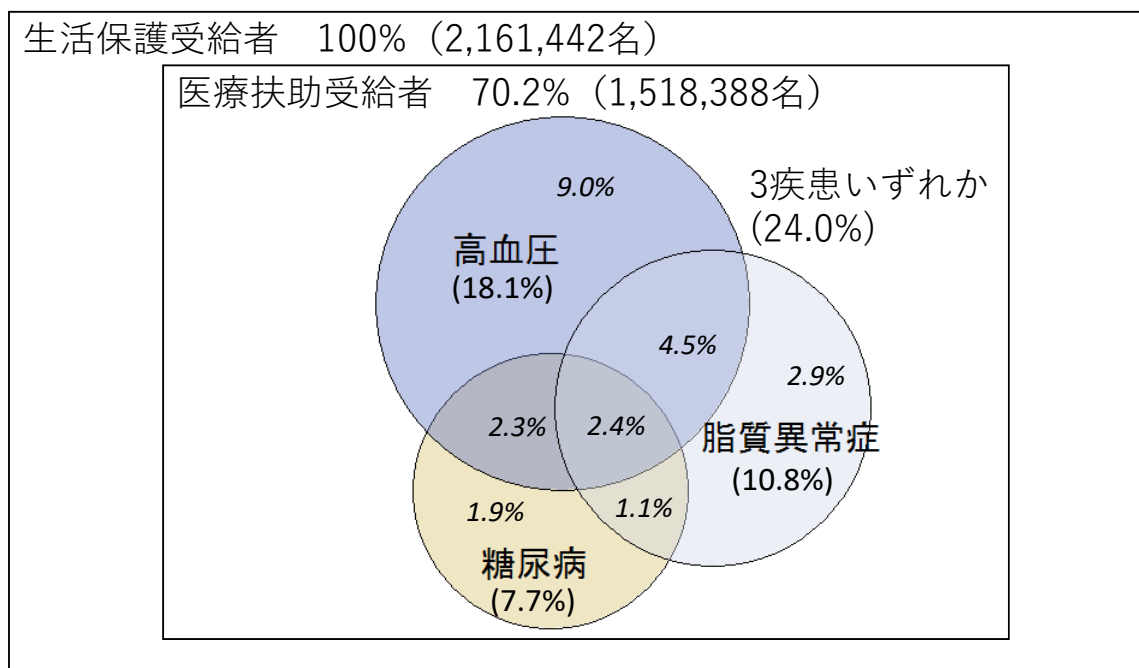
11

## 罹患者 併存疾患

	糖尿病	高血圧	脂質異常症
糖尿病	<b>167,226</b> (7.7%)	101,232 (4.7%)	75,117 (3.5%)
高血圧		<b>391,702</b> (18.1%)	147,934 (6.8%)
脂質異常症			<b>232,427</b> (10.8%)
3疾患いずれか		<b>518,082</b> (24.0%)	
3疾患すべて		<b>51,010</b> (2.4%)	

分母は生活保護受給者2,161,442名

# 罹患割合 (%)



13

## 患者の基本属性

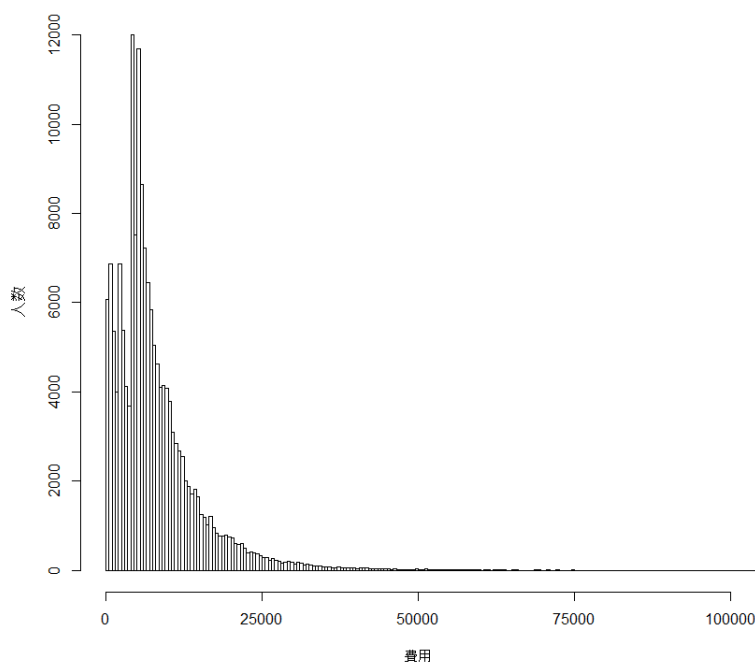
	医療扶助受給者	糖尿病	高血圧	脂質異常症
人数, n	1,518,388	167,226	391,702	232,427
男性, n	717,719	92,672	190,362	96,915
(%)	(47.3%)	(55.4%)	(48.6%)	(41.7%)
年齢, 平均	62.2	66.6	70.6	68.1
標準偏差	(19.7)	(11.6)	(11.2)	(11.7)
年齢カテゴリー				
0-9	46,178	1	17	3
10-19	48,339	108	53	62
20-29	24,627	481	278	431
30-39	58,565	2,686	2,485	3,135
40-49	136,425	11,663	15,485	14,562
50-59	187,322	23,850	39,514	29,642
60-69	378,474	56,554	111,837	69,793
70-79	403,357	52,206	138,059	78,703
80-	235,101	19,677	83,974	36,096

# 医薬品の費用

		25パーセント タイル (円)	中央値 (円)	75パーセント タイル (円)	平均値 (円)
<b>糖尿病</b> (n=167,226)	<b>糖尿病治療薬</b>	<b>3945.3</b>	<b>6139.0</b>	<b>10245.0</b>	<b>7994.2</b>
	高血圧治療薬	0.0	1127.0	4194.3	2686.6
	脂質異常症治療薬	0.0	0.0	2043.0	1697.2
	その他の医薬品	3209.5	9102.8	19681.5	18298.6
<b>高血圧</b> (n=391,702)	糖尿病治療薬	0.0	0.0	512.4	2052.6
	<b>高血圧治療薬</b>	<b>1044.0</b>	<b>2836.4</b>	<b>4911.0</b>	<b>3722.3</b>
	脂質異常症治療薬	0.0	0.0	1706.1	1312.1
	その他の医薬品	3202.2	8608.0	18262.5	16833.9
<b>脂質異常症</b> (n=232,427)	糖尿病治療薬	0.0	0.0	4107.0	2788.1
	高血圧治療薬	0.0	1127.0	4011.0	2639.9
	<b>脂質異常症治療薬</b>	<b>1302.0</b>	<b>2043.0</b>	<b>3813.6</b>	<b>3391.0</b>
	その他の医薬品	3756.2	9477.6	19359.1	16875.3

15

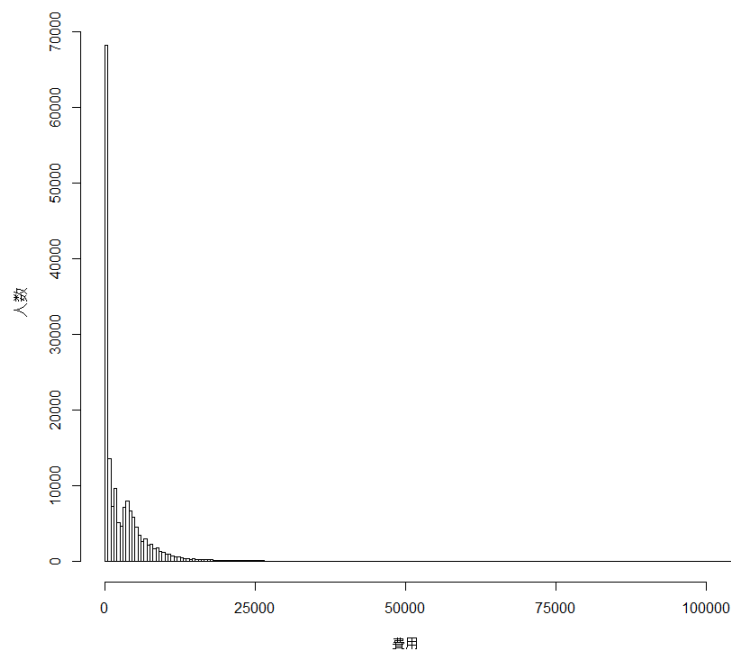
## 糖尿病患者 糖尿病治療薬費用



ただし、10万円以上については、非表示



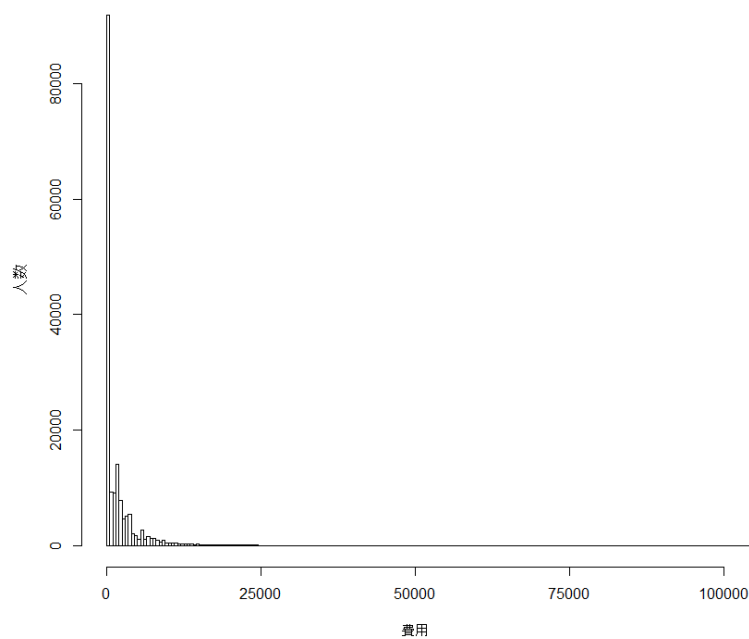
# 糖尿病患者 高血圧治療薬費用



ただし、10万円以上について、非表示

17

# 糖尿病患者 脂質異常症治療薬費用

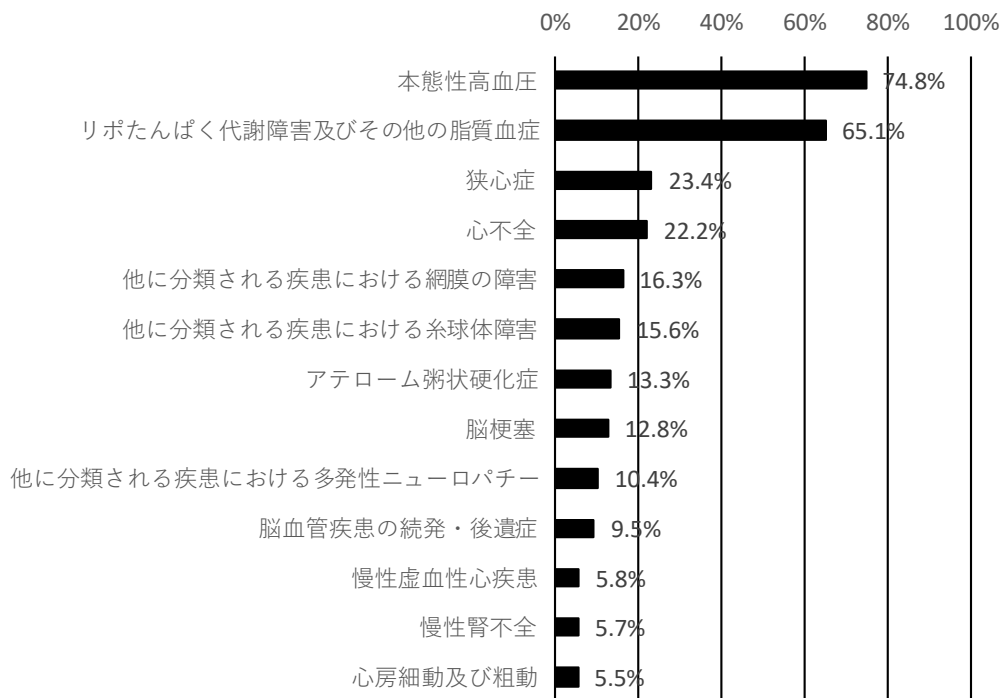


ただし、10万円以上について、非表示

32

18

# 糖尿病患者の合併・併存疾患



19

# 糖尿病患者の合併・併存疾患

疾患		人数	割合
<b>糖尿病</b>			
E10	インスリン依存性糖尿病< I D D M >	4058	2.4%
E11	インスリン非依存性糖尿病< N I D D M >	73812	44.1%
E12	栄養障害に関連する糖尿病	1	0.0%
E13	その他の明示された糖尿病	528	0.3%
E14	詳細不明の糖尿病	126841	75.9%
<b>脂質異常症</b>			
E78	リポたんぱく<蛋白>代謝障害及びその他の脂(質)血症	108818	65.1%
<b>末梢神経障害</b>			
G59	他に分類される疾患における単ニューロパチ<シ>ー	3557	2.1%
G63	他に分類される疾患における多発(性)ニューロパチ<シ>ー	17341	10.4%
G73	他に分類される疾患における神経筋接合部及び筋の障害	78	0.0%
<b>網膜症</b>			
H34	網膜血管閉塞症	1169	0.7%
H36	他に分類される疾患における網膜の障害	27264	16.3%

# 糖尿病患者の合併・併存疾患

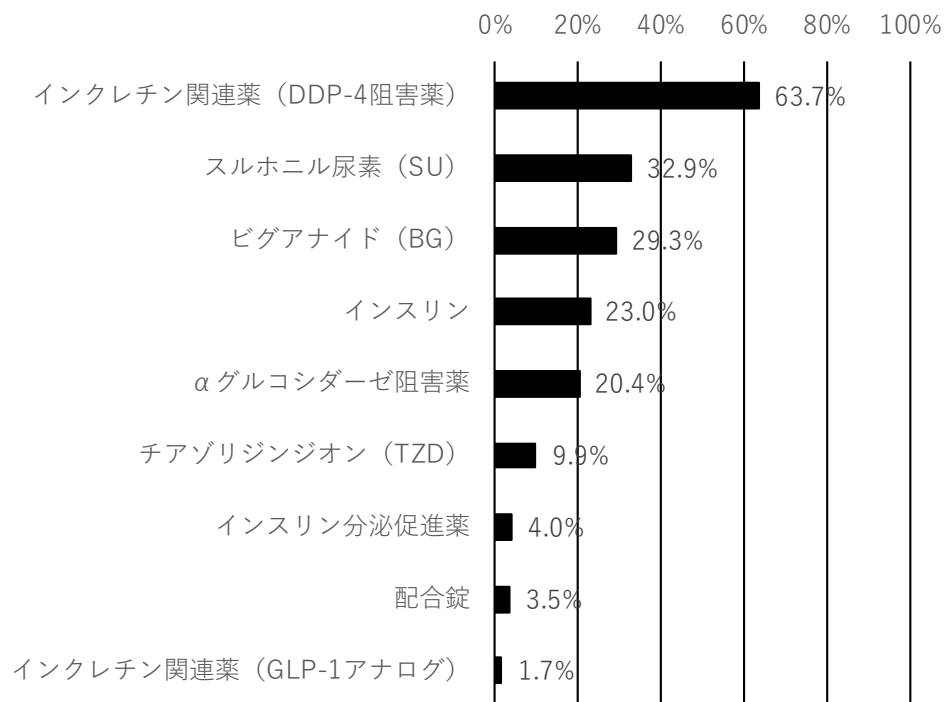
疾患		人数	割合
<b>高血圧</b>			
I10	本態性(原発性<一次性>)高血圧(症)	125004	74.8%
I11	高血圧性心疾患	1988	1.2%
I12	高血圧性腎疾患	133	0.1%
I13	高血圧性心腎疾患	4	0.0%
I15	二次性<続発性>高血圧(症)	461	0.3%
<b>虚血性心疾患</b>			
I20	狭心症	39144	23.4%
I21	急性心筋梗塞	4296	2.6%
I22	再発性心筋梗塞	16	0.0%
I23	急性心筋梗塞の続発合併症	8	0.0%
I24	その他の急性虚血性心疾患	424	0.3%
I25	慢性虚血性心疾患	9761	5.8%
<b>心疾患</b>			
I46	心停止	83	0.0%
I48	心房細動及び粗動	9242	5.5%
I50	心不全	37091	22.2%

21

# 糖尿病患者の合併・併存疾患

疾患		人数	割合
<b>脳血管疾患</b>			
I60	くも膜下出血	320	0.2%
I61	脳内出血	1698	1.0%
I62	その他の非外傷性頭蓋内出血	377	0.2%
I63	脳梗塞	21436	12.8%
I64	脳卒中, 脳出血又は脳梗塞と明示されないもの	61	0.0%
I65	脳実質外動脈の閉塞及び狭窄, 脳梗塞に至らなかったもの	5161	3.1%
I66	脳動脈の閉塞及び狭窄, 脳梗塞に至らなかったもの	1756	1.1%
I67	その他の脳血管疾患	8269	4.9%
I68	他に分類される疾患における脳血管障害	2	0.0%
I69	脳血管疾患の続発・後遺症	15909	9.5%
<b>動脈硬化</b>			
I70	アテローム<じゅく<粥>状>硬化(症)	22273	13.3%
<b>腎疾患</b>			
N08	他に分類される疾患における糸球体障害	26114	15.6%
N17	急性腎不全	408	0.2%
N18	慢性腎不全	9505	5.7%
N19	詳細不明の腎不全	6521	3.9%

# 糖尿病患者 医薬品処方状況



23

# 糖尿病患者 医薬品処方状況

医薬品	人数	割合
インクレチン関連薬 (DDP-4阻害薬)	106,491	63.7%
スルホニル尿素 (SU)	55,069	32.9%
ビグアナイド (BG)	49,062	29.3%
インスリン	38,399	23.0%
αグルコシダーゼ阻害薬	34,140	20.4%
チアゾリジンジオン (TZD)	16,620	9.9%
インスリン分泌促進薬	6,702	4.0%
配合錠	5,824	3.5%
インクレチン関連薬 (GLP-1アナログ)	2,798	1.7%