

表 1 - 1 居住の種類 (石巻市 2 地区)

調査	震災前と同じ	プレハブ 仮設・ 避難所	賃貸	家族友人 親戚宅	新居	みなし 仮設	復興公営 住宅	防災集団 移転団地	その他	未回答	合計
2011年夏	46.1%	31.8%	15.8%	2.5%	0.0%	0.0%	0.0%	0.0%	0.8%	2.9%	100.0%
2011年冬	41.1%	36.7%	12.2%	2.5%	0.2%	0.8%	0.0%	0.0%	2.5%	4.1%	100.0%
2012年夏	38.3%	37.9%	4.0%	4.4%	2.3%	9.1%	0.0%	0.0%	2.3%	1.6%	100.0%
2012年冬	30.7%	35.2%	5.9%	6.0%	4.2%	12.5%	0.0%	0.0%	2.1%	3.4%	100.0%
2013年春	30.5%	35.5%	4.9%	6.1%	6.4%	12.1%	0.0%	0.0%	2.1%	2.4%	100.0%
2013年秋	32.7%	35.1%	4.9%	4.8%	9.4%	10.7%	0.0%	0.0%	1.6%	0.8%	100.0%
2014年春	30.9%	32.2%	4.4%	4.9%	13.4%	8.5%	0.1%	0.0%	2.8%	2.8%	100.0%
2014年秋	31.3%	30.9%	4.8%	4.7%	15.1%	7.4%	0.4%	0.0%	2.8%	2.5%	100.0%
2015年春	30.5%	29.2%	5.1%	5.1%	17.7%	5.8%	1.7%	0.1%	2.5%	2.3%	100.0%
2015年秋	30.8%	26.3%	5.2%	4.8%	19.1%	5.1%	3.6%	0.3%	2.7%	2.2%	100.0%

図 1 - 1 居住の種類 (石巻市 2 地区)

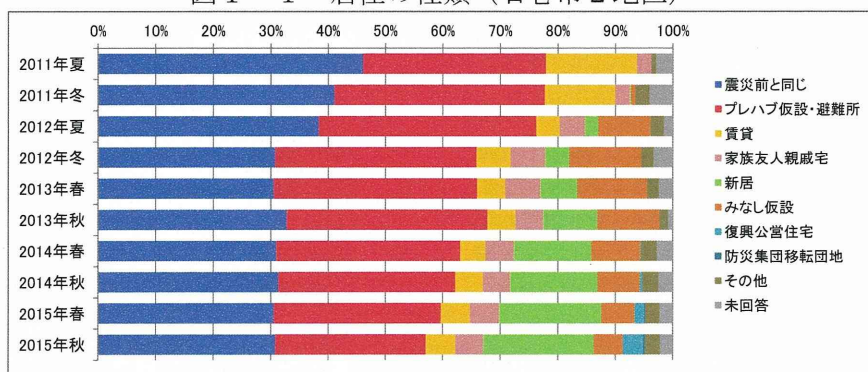


表 1 - 2 居住の種類 (仙台市若林区)

調査	震災前と同じ	プレハブ 仮設	賃貸	家族友人 親戚宅	新居	みなし 仮設	復興公営 住宅	防災集団 移転団地	その他	未回答	合計
2011年秋	0.0%	100.0%	0.0%	0.0%	0.0%	0.0%	0.0%	0.0%	0.0%	0.0%	100.0%
2011年冬	0.0%	99.8%	0.2%	0.0%	0.0%	0.0%	0.0%	0.0%	0.0%	0.0%	100.0%
2012年夏	0.6%	92.4%	0.3%	0.5%	0.2%	1.7%	0.0%	0.0%	0.5%	3.9%	100.0%
2012年冬	1.1%	91.8%	0.0%	0.2%	1.9%	0.8%	0.0%	0.0%	0.2%	4.0%	100.0%
2013年夏	7.5%	76.6%	0.5%	0.3%	13.8%	0.7%	0.0%	0.0%	0.2%	0.5%	100.0%
2013年冬	9.9%	69.2%	1.1%	0.5%	18.5%	0.3%	0.0%	0.0%	0.3%	0.2%	100.0%
2014年夏	10.6%	56.9%	1.1%	0.6%	20.9%	0.2%	7.4%	0.0%	0.4%	1.9%	100.0%
2014年冬	13.6%	49.1%	1.4%	0.3%	25.6%	0.2%	6.9%	1.2%	0.0%	1.7%	100.0%
2015年夏	11.8%	38.2%	2.1%	0.2%	28.8%	0.2%	14.5%	1.7%	0.2%	2.3%	100.0%

図 1 - 2 居住の種類 (仙台市若林区)

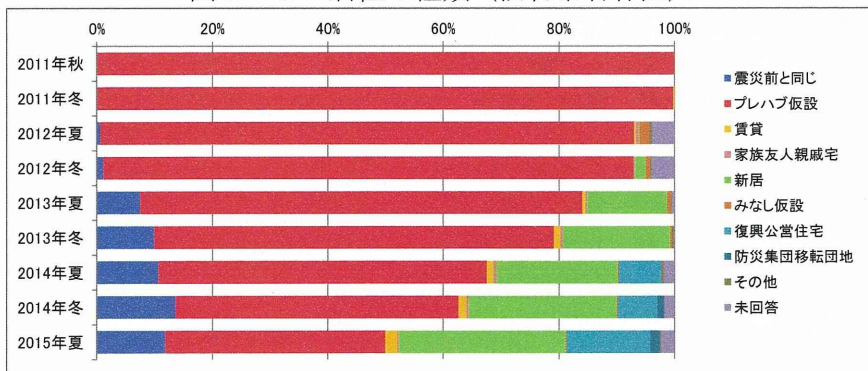


表 2 - 1 転居回数 (石巻市 2 地区)

調査	0回	1回	2回	3回	4回以上	未回答	合計
2012年夏	20.7%	13.2%	31.1%	22.8%	9.7%	2.4%	100.0%
2012年冬	17.5%	17.2%	24.5%	23.7%	10.8%	6.4%	100.0%
2013年春	18.4%	15.8%	23.9%	24.4%	12.2%	5.4%	100.0%
2013年秋	18.8%	15.9%	24.1%	23.1%	12.8%	5.3%	100.0%
2014年春	18.5%	13.7%	22.7%	24.8%	15.4%	4.9%	100.0%
2014年秋	19.5%	14.7%	21.0%	24.8%	15.0%	4.9%	100.0%
2015年春	18.0%	12.7%	20.7%	25.6%	17.8%	5.2%	100.0%
2015年秋	18.1%	12.3%	20.0%	25.3%	19.1%	5.3%	100.0%

図 2 - 1 転居回数 (石巻市 2 地区)

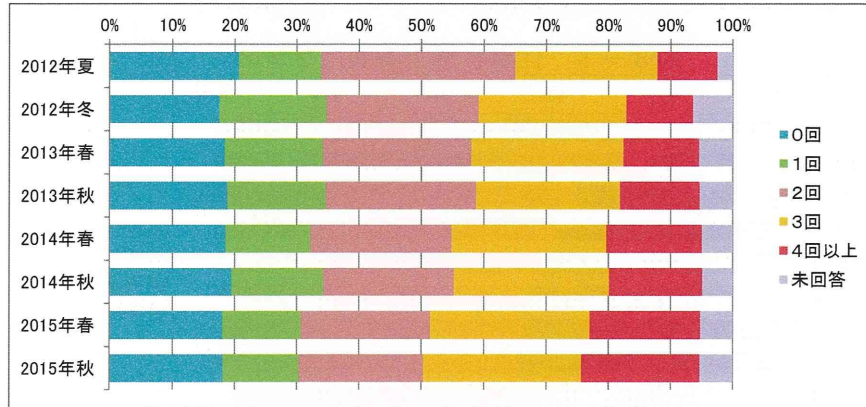


表 2 - 2 転居回数 (仙台市若林区)

調査	0回	1回	2回	3回	4回以上	未回答	合計
2012年夏	4.5%	22.8%	33.1%	24.3%	13.9%	1.4%	100.0%
2012年冬	4.6%	18.9%	32.3%	24.5%	15.1%	4.6%	100.0%
2013年夏	3.9%	19.0%	29.4%	27.6%	17.9%	2.1%	100.0%
2013年冬	3.2%	18.4%	28.0%	30.9%	17.3%	2.2%	100.0%
2014年夏	4.2%	14.0%	26.8%	30.6%	22.4%	2.1%	100.0%
2014年冬	1.0%	14.5%	25.2%	33.5%	24.2%	1.6%	100.0%
2015年夏	2.3%	13.5%	24.6%	30.5%	26.5%	2.5%	100.0%

図 2 - 2 転居回数 (仙台市若林区)

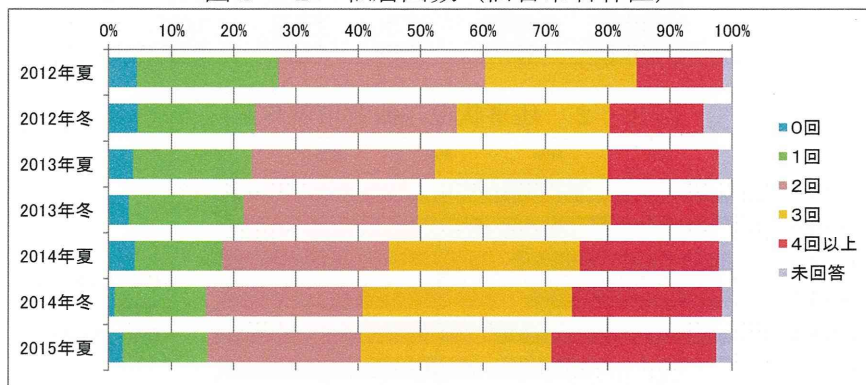


表 3 - 1 仕事状況（石巻市 2 地区）

調査	仕事して いた・いる	求職中	仕事して いない	未回答	合計
震災前の仕事状況					
2011年夏	63.3%		36.5%	0.2%	100.0%
2011年冬	22.9%		19.8%	57.3%	100.0%
現在の仕事状況					
2012年夏	35.8%	2.8%	59.7%	1.7%	100.0%
2012年冬	38.7%	2.1%	55.1%	4.0%	100.0%
2013年春	41.4%	1.4%	54.4%	2.8%	100.0%
2013年秋	44.3%	1.3%	51.8%	2.6%	100.0%
2014年春	45.0%	1.6%	50.4%	3.0%	100.0%
2014年秋	46.0%	1.1%	50.3%	2.6%	100.0%
2015年春	46.0%	1.4%	49.1%	3.4%	100.0%
2015年秋	45.5%	1.7%	49.7%	3.1%	100.0%

図 3 - 1 仕事状況（石巻市 2 地区）

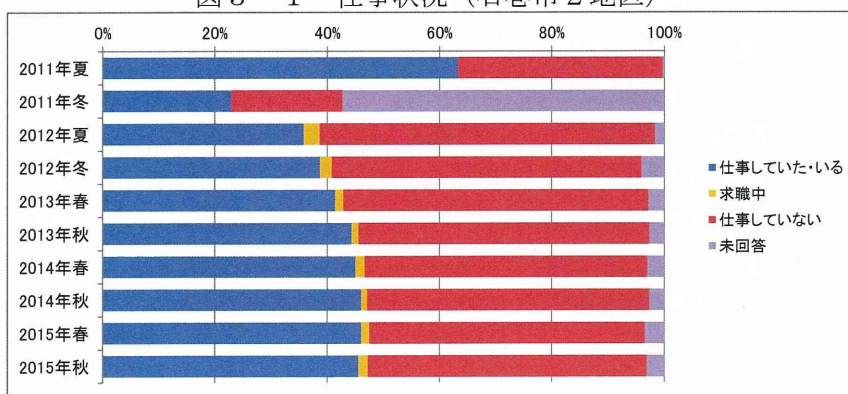


表 3 - 2 仕事状況（仙台市若林区）

調査	仕事して いた・いる	求職中	仕事して いない	未回答	合計
震災前の仕事状況					
2011年秋	64.7%		31.3%	4.0%	100.0%
2011年冬	63.1%		32.5%	4.5%	100.0%
現在の仕事状況					
2012年夏	46.4%	3.6%	46.9%	3.1%	100.0%
2012年冬	43.8%	4.6%	46.8%	4.8%	100.0%
2013年夏	50.1%	3.7%	42.4%	3.7%	100.0%
2013年冬	50.2%	3.2%	44.7%	1.9%	100.0%
2014年夏	49.0%	3.6%	45.4%	2.1%	100.0%
2014年冬	49.9%	4.7%	44.4%	1.0%	100.0%
2015年夏	48.1%	5.0%	43.9%	3.1%	100.0%

図 3 - 2 仕事状況（仙台市若林区）

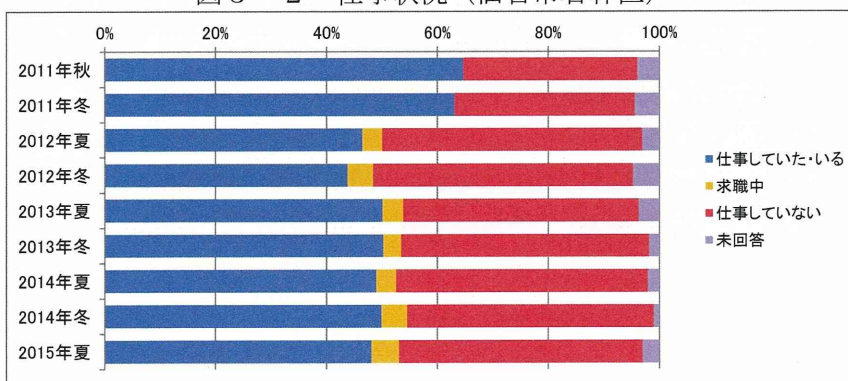


表4-1 経済状況（石巻市2地区）

調査	大変 苦しい	苦しい	やや 苦しい	普通	ゆとりが ある*	未回答	合計
2011年夏	13.9%	19.8%	25.1%	40.9%		0.3%	100.0%
2011年冬	8.9%	18.9%	28.9%	41.8%		1.5%	100.0%
2012年夏	7.6%	17.3%	26.2%	47.4%		1.5%	100.0%
2012年冬	7.9%	17.5%	26.8%	45.9%		1.9%	100.0%
2013年春	9.3%	16.9%	26.6%	45.3%		1.9%	100.0%
2013年秋	8.3%	18.9%	25.6%	44.7%		2.5%	100.0%
2014年春	10.1%	18.7%	25.7%	42.4%		3.2%	100.0%
2014年秋	8.8%	18.6%	27.2%	43.1%		2.3%	100.0%
2015年春	8.5%	17.0%	26.5%	45.2%		2.7%	100.0%
2015年秋	8.5%	16.9%	25.3%	45.7%		3.5%	100.0%
全国*	27.7%		32.2%	35.6%	4.5%		100.0%

全国*:H25年国民生活基礎調査 生活意識状況

図4-1 経済状況（石巻市2地区）

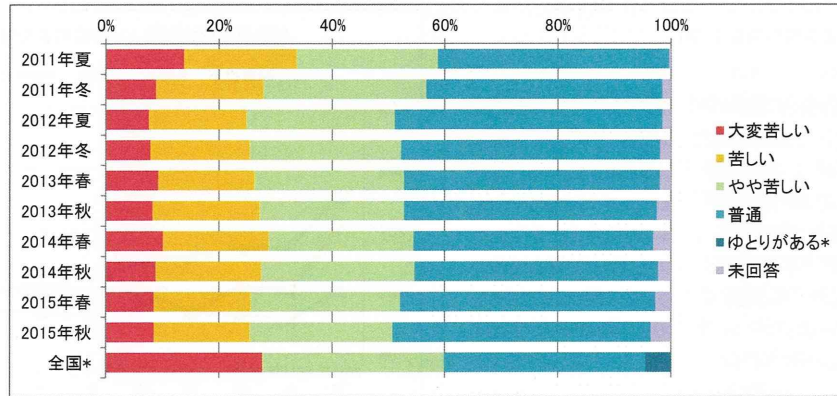


表4-2 男性年齢階級別経済状況（石巻市2地区）

調査	大変 苦しい	苦しい	やや 苦しい	普通	未回答	合計
男性 44歳以下						
2011年夏	25.4%	32.2%	23.7%	18.6%	0.0%	100.0%
2011年冬	17.4%	30.4%	26.1%	23.9%	2.2%	100.0%
2012年夏	17.0%	24.5%	34.0%	20.8%	3.8%	100.0%
2012年冬	15.8%	25.4%	24.6%	34.2%	0.0%	100.0%
2013年春	15.0%	15.6%	28.8%	40.0%	0.6%	100.0%
2013年秋	11.1%	23.6%	23.6%	39.9%	1.9%	100.0%
2014年春	13.4%	17.5%	28.9%	38.7%	1.5%	100.0%
2014年秋	9.7%	22.4%	28.6%	37.8%	1.5%	100.0%
2015年春	12.2%	20.5%	26.8%	38.5%	2.0%	100.0%
2015年秋	10.9%	20.9%	25.4%	40.3%	2.5%	100.0%
男性 45歳～64歳						
2011年夏	20.8%	20.8%	23.1%	34.7%	0.5%	100.0%
2011年冬	10.2%	24.5%	32.7%	32.7%	0.0%	100.0%
2012年夏	10.8%	20.7%	25.1%	40.9%	2.5%	100.0%
2012年冬	6.7%	18.6%	27.3%	47.4%	0.0%	100.0%
2013年春	10.1%	20.8%	27.7%	40.4%	1.0%	100.0%
2013年秋	10.0%	21.3%	26.6%	40.3%	1.9%	100.0%
2014年春	11.3%	20.3%	27.3%	39.0%	2.0%	100.0%
2014年秋	9.7%	22.1%	26.6%	40.6%	1.0%	100.0%
2015年春	9.6%	19.3%	26.7%	42.5%	1.9%	100.0%
2015年秋	11.5%	18.5%	29.3%	39.8%	1.0%	100.0%
男性 65歳以上						
2011年夏	10.2%	18.3%	23.9%	47.2%	0.4%	100.0%
2011年冬	5.6%	16.5%	29.4%	46.2%	2.3%	100.0%
2012年夏	6.3%	12.3%	29.8%	49.6%	1.9%	100.0%
2012年冬	6.8%	14.3%	27.6%	49.1%	2.3%	100.0%
2013年春	7.7%	16.4%	26.7%	45.8%	3.3%	100.0%
2013年秋	5.8%	16.0%	27.1%	48.1%	3.1%	100.0%
2014年春	6.5%	17.4%	26.1%	45.7%	4.2%	100.0%
2014年秋	6.9%	16.4%	27.4%	45.3%	4.0%	100.0%
2015年春	5.3%	13.9%	27.3%	49.7%	3.7%	100.0%
2015年秋	5.8%	15.2%	23.0%	51.0%	5.1%	100.0%

図4-2 男性年齢階級別経済状況（石巻市2地区）

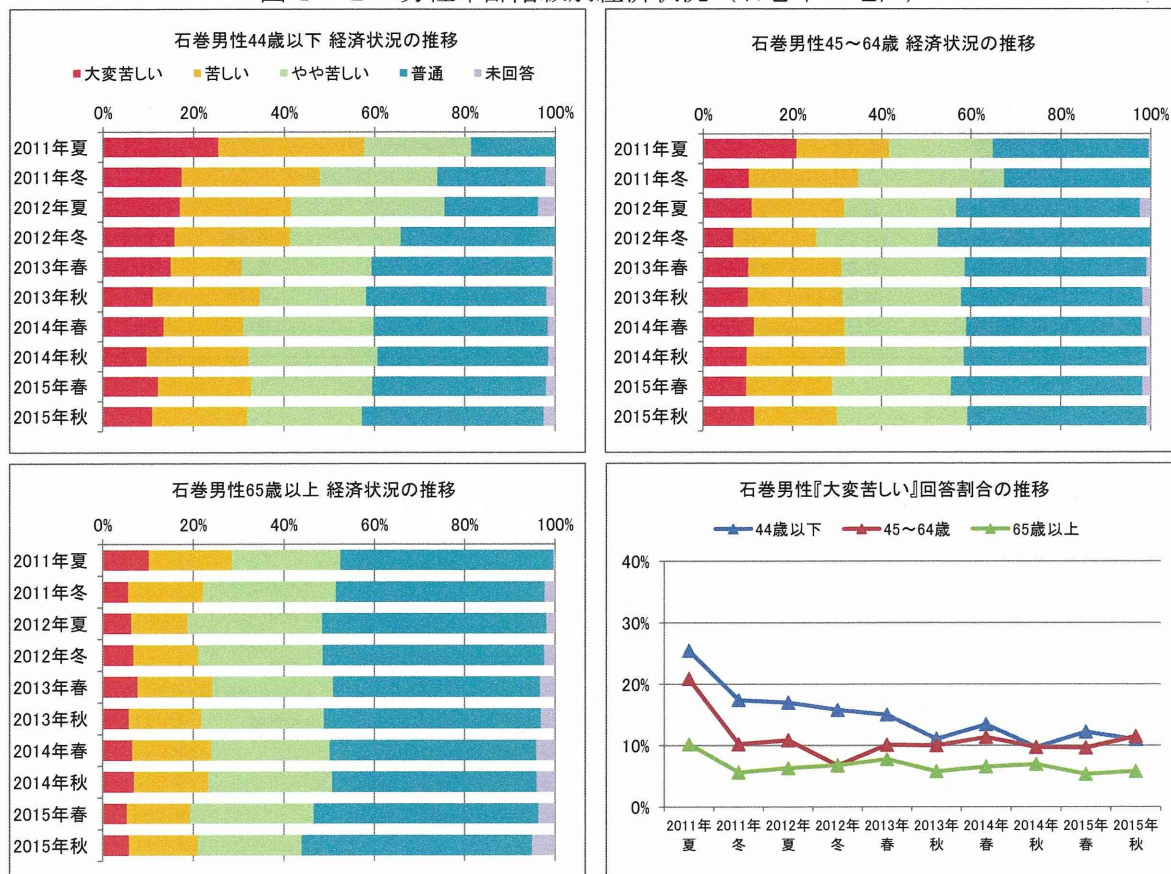


表4-3 女性年齢階級別経済状況（石巻市2地区）

調査	大変苦しい	苦しい	やや苦しい	普通	未回答	合計
女性 44歳以下						
2011年夏	19.0%	27.8%	25.3%	27.8%	0.0%	100.0%
2011年冬	19.3%	33.3%	28.1%	19.3%	0.0%	100.0%
2012年夏	18.8%	35.9%	25.0%	20.3%	0.0%	100.0%
2012年冬	15.4%	23.1%	29.5%	32.1%	0.0%	100.0%
2013年春	14.9%	21.5%	28.2%	35.4%	0.0%	100.0%
2013年秋	14.1%	23.9%	27.2%	33.8%	0.9%	100.0%
2014年春	19.5%	22.7%	26.4%	29.5%	1.8%	100.0%
2014年秋	16.3%	24.1%	24.6%	33.5%	1.5%	100.0%
2015年春	16.2%	23.6%	21.0%	37.1%	2.2%	100.0%
2015年秋	12.7%	24.4%	29.0%	32.1%	1.8%	100.0%
女性 45歳～64歳						
2011年夏	12.9%	25.5%	26.2%	35.0%	0.4%	100.0%
2011年冬	9.3%	20.2%	30.7%	38.1%	1.6%	100.0%
2012年夏	7.1%	19.8%	28.2%	44.2%	0.6%	100.0%
2012年冬	7.3%	20.8%	27.2%	43.4%	1.2%	100.0%
2013年春	9.8%	16.9%	27.8%	45.2%	0.3%	100.0%
2013年秋	9.2%	19.5%	25.6%	44.1%	1.5%	100.0%
2014年春	12.2%	22.8%	21.9%	41.7%	1.4%	100.0%
2014年秋	11.3%	17.0%	28.3%	43.1%	0.3%	100.0%
2015年春	11.8%	17.5%	29.3%	40.0%	1.4%	100.0%
2015年秋	10.0%	18.3%	27.2%	43.7%	0.8%	100.0%
女性 65歳以上						
2011年夏	10.1%	12.4%	26.5%	50.7%	0.3%	100.0%
2011年冬	8.2%	14.1%	26.1%	50.0%	1.6%	100.0%
2012年夏	5.1%	15.0%	21.6%	57.0%	1.3%	100.0%
2012年冬	5.7%	14.3%	25.5%	50.7%	3.8%	100.0%
2013年春	6.8%	14.5%	24.2%	51.3%	3.2%	100.0%
2013年秋	6.1%	16.6%	24.1%	49.7%	3.5%	100.0%
2014年春	6.9%	15.4%	25.5%	47.2%	4.9%	100.0%
2014年秋	6.0%	16.9%	27.1%	47.0%	3.0%	100.0%
2015年春	5.1%	15.0%	26.1%	50.3%	3.5%	100.0%
2015年秋	6.6%	13.3%	23.2%	51.1%	5.8%	100.0%

図4-3 女性年齢階級別経済状況（石巻市2地区）

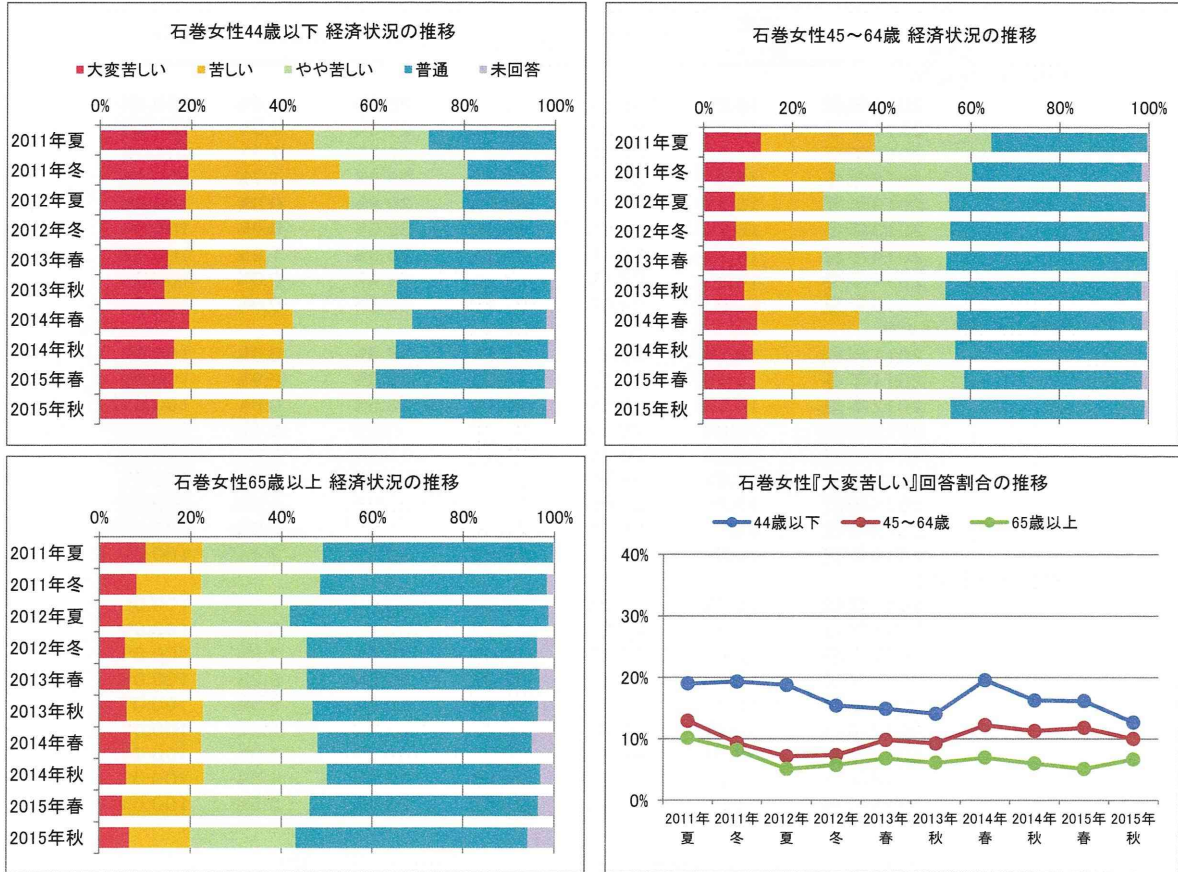


表4-4 経済状況（仙台市若林区）

調査	大変苦しい	苦しい	やや苦しい	普通	ゆとりがある*	未回答	合計
2011年秋	16.3%	26.1%	24.5%	31.0%		2.1%	100.0%
2011年冬	13.4%	22.7%	30.0%	30.0%		4.0%	100.0%
2012年夏	16.3%	26.8%	23.5%	31.7%		1.7%	100.0%
2012年冬	15.3%	26.8%	23.1%	30.0%		4.8%	100.0%
2013年夏	14.0%	29.1%	23.3%	32.0%		1.6%	100.0%
2013年冬	12.7%	27.2%	24.7%	33.7%		1.7%	100.0%
2014年夏	13.1%	26.4%	27.7%	31.7%		1.1%	100.0%
2014年冬	14.3%	25.2%	27.8%	32.1%		0.5%	100.0%
2015年夏	14.3%	26.0%	25.0%	33.4%		1.3%	100.0%
全国*	27.7%		32.2%	35.6%	4.5%		100.0%

全国*: H25年国民生活基礎調査 生活意識状況

図4-4 経済状況（仙台市若林区）

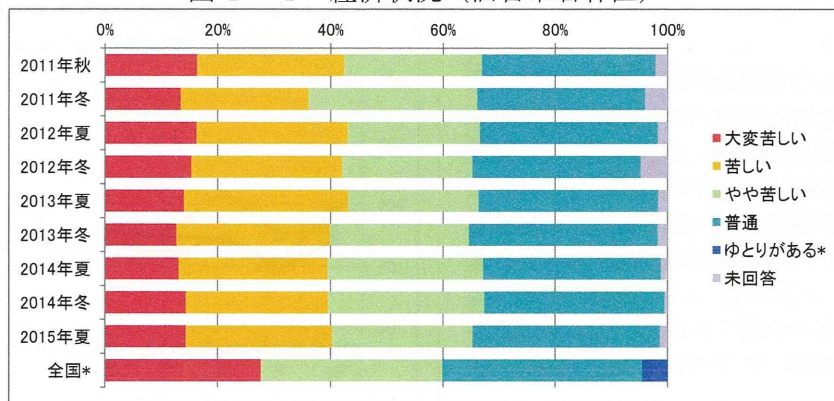


表4-5 男性年齢階級別経済状況（仙台市若林区）

調査	大変 苦しい	苦しい	やや 苦しい	普通	未回答	合計
男性 44歳以下						
2011年秋	19.2%	30.1%	20.5%	28.8%	1.4%	100.0%
2011年冬	10.6%	21.2%	39.4%	27.3%	1.5%	100.0%
2012年夏	14.1%	32.1%	26.9%	25.6%	1.3%	100.0%
2012年冬	15.0%	31.7%	23.3%	28.3%	1.7%	100.0%
2013年夏	15.3%	33.3%	30.6%	20.8%	0.0%	100.0%
2013年冬	16.9%	31.2%	19.5%	32.5%	0.0%	100.0%
2014年夏	19.3%	24.6%	28.1%	26.3%	1.8%	100.0%
2014年冬	14.3%	27.1%	27.1%	31.4%	0.0%	100.0%
2015年夏	18.6%	22.0%	27.1%	32.2%	0.0%	100.0%
男性 45歳～64歳						
2011年秋	14.2%	26.4%	24.5%	34.9%	0.0%	100.0%
2011年冬	9.6%	26.3%	26.3%	36.8%	0.9%	100.0%
2012年夏	14.6%	26.8%	30.1%	28.5%	0.0%	100.0%
2012年冬	12.0%	29.3%	21.7%	31.5%	5.4%	100.0%
2013年夏	14.3%	25.7%	21.9%	37.1%	1.0%	100.0%
2013年冬	13.8%	26.6%	22.9%	35.8%	0.9%	100.0%
2014年夏	13.8%	30.0%	25.0%	30.0%	1.3%	100.0%
2014年冬	14.7%	28.4%	22.1%	34.7%	0.0%	100.0%
2015年夏	14.5%	30.1%	20.5%	32.5%	2.4%	100.0%
男性 65歳以上						
2011年秋	16.0%	30.9%	25.5%	26.6%	1.1%	100.0%
2011年冬	15.2%	22.2%	31.3%	21.2%	10.1%	100.0%
2012年夏	22.0%	25.7%	22.0%	27.5%	2.8%	100.0%
2012年冬	15.6%	28.1%	22.9%	25.0%	8.3%	100.0%
2013年夏	15.7%	27.8%	20.4%	29.6%	6.5%	100.0%
2013年冬	10.1%	30.3%	30.3%	26.1%	3.4%	100.0%
2014年夏	8.4%	30.8%	26.2%	32.7%	1.9%	100.0%
2014年冬	13.2%	27.2%	29.8%	28.1%	1.8%	100.0%
2015年夏	11.5%	25.7%	27.4%	31.9%	3.5%	100.0%

図4-5 男性年齢階級別経済状況（仙台市若林区）

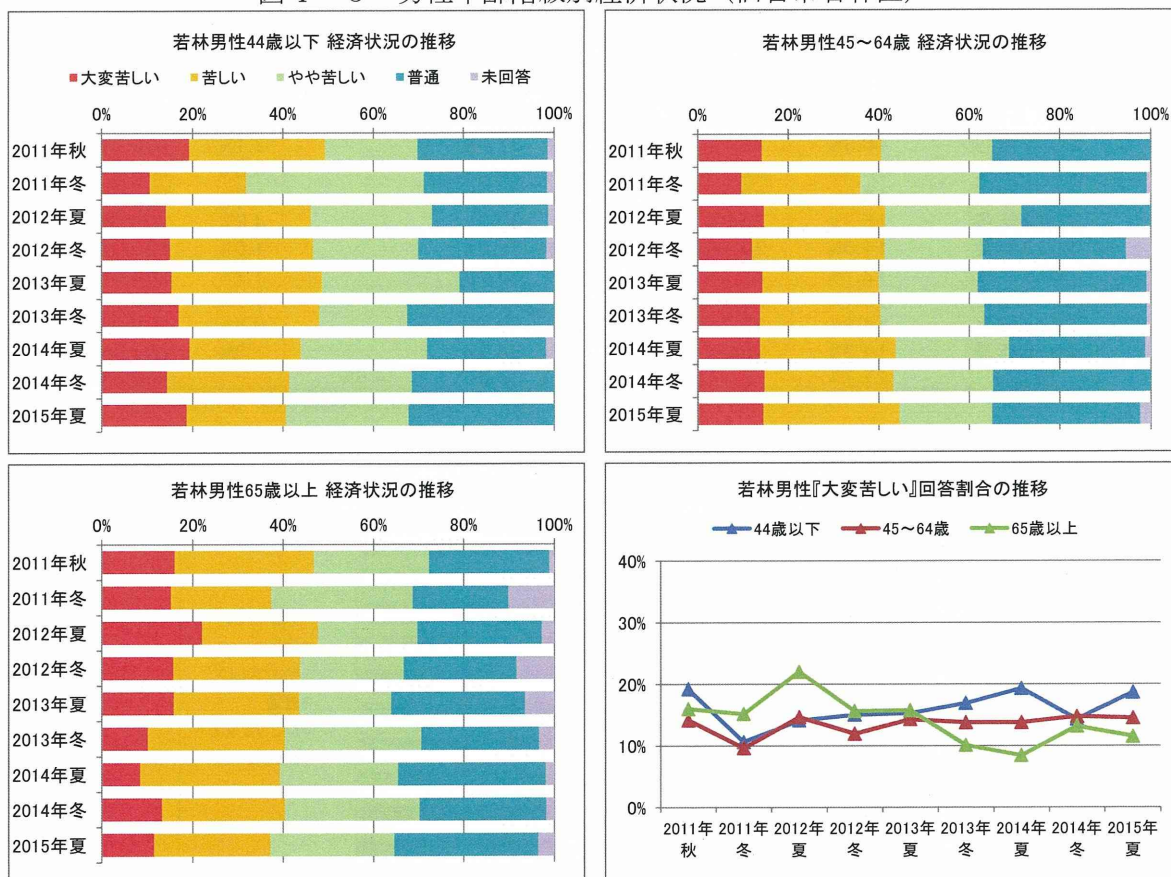


表4-6 女性年齢階級別経済状況（仙台市若林区）

調査	大変 苦しい	苦しい	やや 苦しい	普通	未回答	合計
女性 44歳以下						
2011年秋	8.1%	25.8%	30.6%	32.3%	3.2%	100.0%
2011年冬	15.9%	22.2%	34.9%	25.4%	1.6%	100.0%
2012年夏	18.5%	22.2%	22.2%	35.2%	1.9%	100.0%
2012年冬	26.9%	26.9%	21.2%	23.1%	1.9%	100.0%
2013年夏	17.2%	28.1%	25.0%	29.7%	0.0%	100.0%
2013年冬	17.4%	21.7%	24.6%	34.8%	1.4%	100.0%
2014年夏	22.2%	20.4%	31.5%	25.9%	0.0%	100.0%
2014年冬	21.2%	13.6%	36.4%	28.8%	0.0%	100.0%
2015年夏	26.0%	20.0%	16.0%	38.0%	0.0%	100.0%
女性 45歳～64歳						
2011年秋	13.5%	25.0%	26.9%	32.7%	1.9%	100.0%
2011年冬	11.9%	24.6%	24.6%	38.1%	0.8%	100.0%
2012年夏	13.2%	24.8%	20.7%	39.7%	1.7%	100.0%
2012年冬	9.5%	25.3%	29.5%	32.6%	3.2%	100.0%
2013年夏	9.6%	28.9%	22.8%	38.6%	0.0%	100.0%
2013年冬	10.7%	24.0%	27.3%	38.0%	0.0%	100.0%
2014年夏	8.9%	27.8%	30.0%	32.2%	1.1%	100.0%
2014年冬	10.9%	23.8%	28.7%	36.6%	0.0%	100.0%
2015年夏	9.8%	28.0%	30.5%	31.7%	0.0%	100.0%
女性 65歳以上						
2011年秋	22.8%	21.3%	21.3%	30.1%	4.4%	100.0%
2011年冬	16.9%	19.1%	30.1%	26.5%	7.4%	100.0%
2012年夏	16.1%	28.0%	20.5%	32.9%	2.5%	100.0%
2012年冬	17.2%	22.7%	20.3%	34.4%	5.5%	100.0%
2013年夏	13.8%	30.9%	22.4%	31.6%	1.3%	100.0%
2013年冬	11.2%	28.3%	22.4%	34.9%	3.3%	100.0%
2014年夏	12.9%	23.0%	27.3%	36.0%	0.7%	100.0%
2014年冬	14.3%	27.1%	25.6%	32.3%	0.8%	100.0%
2015年夏	13.1%	26.3%	24.8%	35.0%	0.7%	100.0%

図4-6 女性年齢階級別経済状況（仙台市若林区）

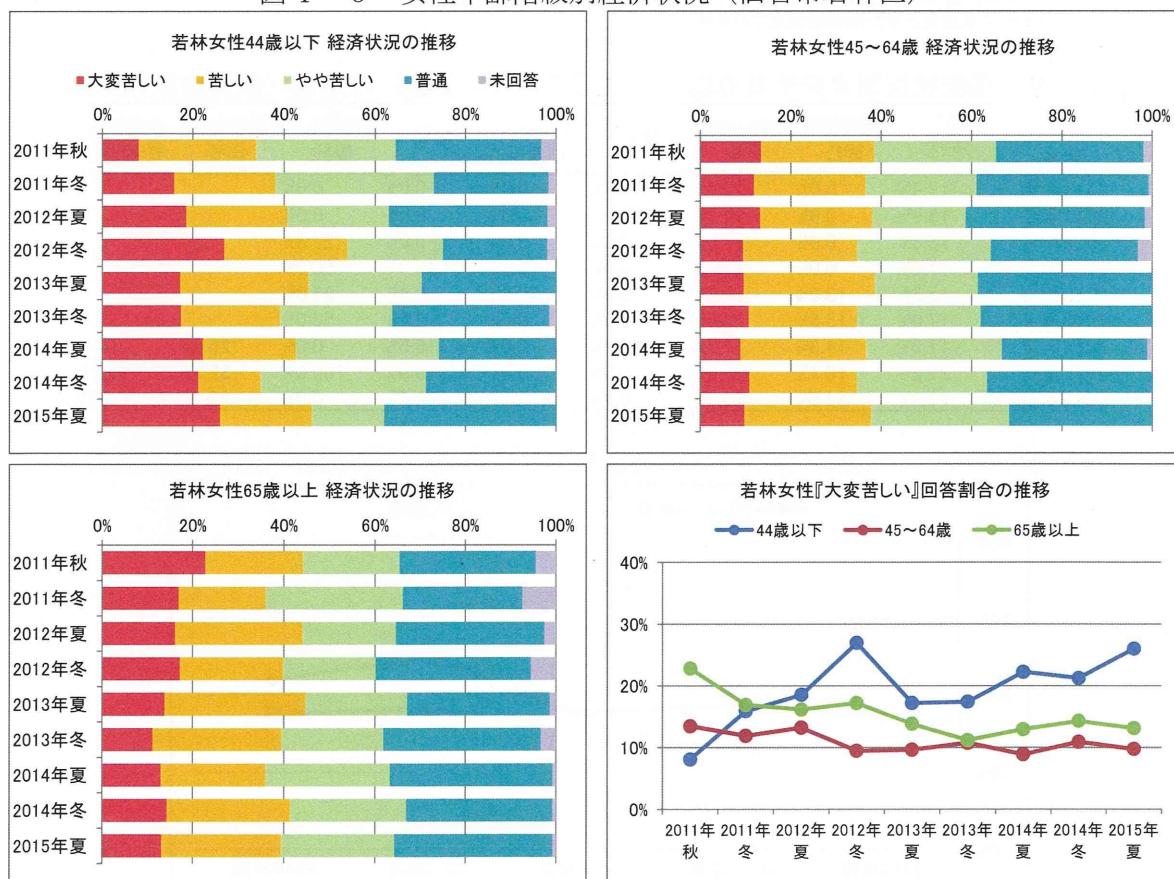
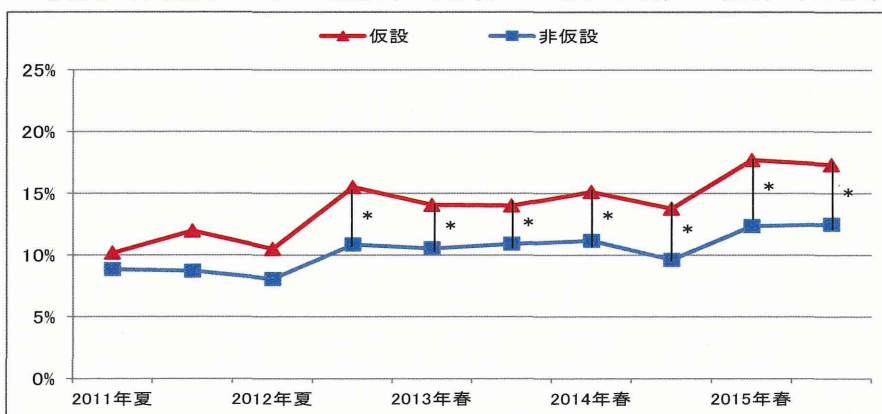


表5-1 居住状況別カワチ8点以下（地域のつながり弱）の割合（石巻市2地区）

調査	全体	震災前と同じ	プレハブ 仮設・ 避難所	賃貸	家族友人 親戚宅	新居	みなし 仮設	復興公営 住宅	防災集団 移転団地
2011年夏	9.6%	8.8%	9.3%	12.1%	9.7%	0.0%	0.0%		
2011年冬	10.3%	8.3%	11.3%	12.5%	16.7%	0.0%	33.3%		
2012年夏	9.1%	7.8%	8.2%	16.4%	9.0%	11.4%	17.5%		
2012年冬	13.5%	8.7%	11.0%	28.3%	15.7%	20.0%	22.1%		
2013年春	12.4%	10.1%	10.9%	18.5%	8.2%	14.9%	21.6%		
2013年秋	12.5%	10.1%	10.7%	17.0%	9.9%	14.4%	23.4%		
2014年春	13.1%	9.5%	11.9%	24.7%	13.8%	13.8%	22.2%	50.0%	0.0%
2014年秋	11.4%	9.1%	10.5%	22.0%	10.3%	10.8%	22.3%	0.0%	0.0%
2015年春	14.4%	10.6%	14.7%	28.3%	14.3%	13.9%	23.4%	22.5%	0.0%
2015年秋	14.2%	10.0%	14.0%	31.7%	12.3%	15.7%	20.0%	16.5%	16.7%

図5-1 仮設/非仮設カワチ8点以下（地域のつながり弱）の割合（石巻市2地区）



「仮設」: プレハブ仮設、みなし仮設、賃貸

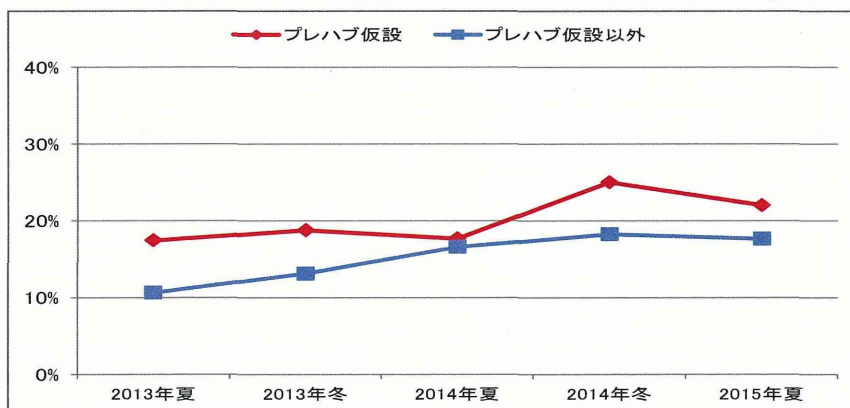
「非仮設」: 震災前と同じ、家族友人親戚宅、新居、復興公営住宅、防災集団移転団地

*: カイ2乗検定 $p < 0.05$ (各調査時点での比較)

表5-2 居住状況別カワチ8点以下（地域のつながり弱）の割合（仙台市若林区）

調査	全体	震災前と同じ	プレハブ 仮設	賃貸	家族友人 親戚宅	新居	みなし 仮設	復興公営 住宅	防災集団 移転団地
2011年秋	17.4%	0.0%	17.4%	0.0%	0.0%	0.0%	0.0%		
2011年冬	16.9%	0.0%	16.7%	100.0%	0.0%	0.0%	0.0%		
2012年夏	18.6%	0.0%	17.9%	0.0%	0.0%	0.0%	27.3%		
2012年冬	17.0%	0.0%	17.5%	0.0%	0.0%	10.0%	50.0%		
2013年夏	15.8%	13.0%	17.4%	0.0%	0.0%	9.4%	25.0%		
2013年冬	17.0%	15.6%	18.8%	0.0%	0.0%	12.5%	50.0%		
2014年夏	17.3%	14.3%	17.7%	16.7%	0.0%	15.5%	0.0%	25.6%	0.0%
2014年冬	21.2%	10.1%	25.0%	0.0%	50.0%	16.9%	100.0%	32.5%	57.1%
2015年夏	19.3%	14.5%	22.0%	9.1%	0.0%	15.2%	0.0%	23.7%	44.4%

図5-2 プレハブ仮設/プレハブ仮設以外カワチ8点以下の割合（仙台市若林区）



「プレハブ仮設以外」: 震災前と同じ、賃貸、家族友人親戚宅、新居、みなし仮設、復興公営住宅、防災集団移転団地、その他

被災者のメンタルヘルス支援と効果評価 —東日本大震災被災者のメンタルヘルスの推移—

研究分担者 松岡 洋夫 東北大学大学院医学系研究科精神神経学分野・教授

研究要旨

被災地域において睡眠障害が疑われる者、心理的苦痛が高い者の割合は、全国値と比較して高いことが知られている。被災者健康調査によって被災地域住民の睡眠障害、心理的苦痛、震災の記憶についての推移を検討した。調査の結果、石巻市3地区、仙台市若林区のいずれの地区においても、睡眠障害が疑われる者、心理的苦痛が高い者、震災の記憶がある者の割合は改善傾向を示していた。

研究協力者

丹治 史也 東北大学大学院公衆衛生学分野
辻 一郎 同 公衆衛生学分野
遠又 靖丈 同 公衆衛生学分野
菅原 由美 同 公衆衛生学分野
渡邊 崇 同 公衆衛生学分野
杉山 賢明 同 公衆衛生学分野
本藏 賢治 同 公衆衛生学分野
海法 悠 同 公衆衛生学分野
松本 和紀 同 精神神経学分野

世界プロジェクト」が作成した8項目の不眠症判定尺度（各0～3点、最大24点）

- ・K6：ケスラーらによって開発された6項目からなる心理的苦痛の測定指標（各0～4点、最大24点）
- ・震災の記憶：1週間に2回以上、以下の3項目それぞれについて当てはまることがあったかどうかを質問している。

記憶1：思い出したくないのに、そのことを思い出したり、夢に見る。

記憶2：思い出すとひどく気持ちが動揺する。

記憶3：思い出すと、体の反応が起きる。（心臓が苦しくなる、息が苦しくなる、汗をかく、めまいがする、など）

A. 研究目的

東日本大震災以降、被災地域住民では、睡眠障害が疑われる者、心理的苦痛が高い者の割合は高い傾向にある。被災者健康調査では、半年に1度、対象者にアンケート票を送付し、アテネ不眠尺度により睡眠障害、K6により心理的苦痛、震災の記憶について調査を行っている。

本年度は第9期（2015年春夏）と第10期（2015年秋冬）の調査を実施し、2011年夏秋の調査から現在までの睡眠障害、心理的苦痛、震災の記憶について検討した。

B. 研究方法

1. 調査対象地区と対象者

本調査における調査対象地区と対象者については、本報告書の「被災者健康調査の実施概要」で詳述したので、ここでは省略する。なお、本研究ではこれまでの調査のうち、2回以上の調査を受けたことのある、石巻市2地区3,364名、仙台市若林区849名を対象にした。

2. 調査項目

被災者健康調査のうち、本研究で分析した調査項目（アンケート票調査項目）は以下の通りである。

- ・アテネ不眠尺度：WHO「睡眠と健康に関する

3. 倫理面への配慮

本調査研究は、東北大学大学院医学系研究科倫理審査委員会の承認のもとに行われている。被災者健康調査時に文書・口頭などで説明し、同意を得ている。

C. 研究結果

1. アテネ不眠尺度（表1、図1、表2、図2）

8項目それぞれについての回答を、24点満点で計算し、3点以下を「睡眠障害の疑いなし」、4～5点を「睡眠障害を少し疑う」、6点以上を「睡眠障害を疑う」として集計した。

その結果、石巻市の対象者での「睡眠障害を疑う」とした者の割合は、2011年夏から2015年秋の調査まで順に43.2%、35.7%、31.4%、36.1%、34.2%、31.5%、33.5%、29.9%、32.4%、31.8%となり、2013年春の調査以降は春・夏季に「睡眠障害を疑う」者が増加し、秋・冬季に減少するという季節変動が見られたものの、全体的には減少傾向を示した。

性・年齢階級別では、男性の44歳以下、45～64歳では、2011年夏と比較して「睡眠障害を疑