

表4 カーテンNo.13におけるTDCPPの放散量測定 (ng) 繰り返し試験結果

カーテンNo.13		1回目	2回目	3回目	平均	RSD(%)
1	PUF	38.8	49.5	48.9	45.7	13.1
	壁面	22.6	12.8	20.8	18.7	27.8
	合計	61.4	62.3	69.7	64.5	7.1
2	PUF	34.0	33.4	47.0	38.1	20.2
	壁面	24.9	21.6	12.6	19.7	32.3
	合計	58.9	54.9	59.6	57.8	4.4
3	PUF	50.3	71.4	73.7	65.1	19.7
	壁面	33.0	33.4	24.2	30.2	17.2
	合計	83.4	104.8	97.9	95.4	11.5
4	PUF	52.7	38.3	48.5	46.5	15.9
	壁面	31.9	52.6	24.2	36.2	40.6
	合計	84.6	91.0	72.7	82.8	11.2
全体	PUF				48.9	26.3
	壁面				26.2	40.9
	合計				75.1	22.4

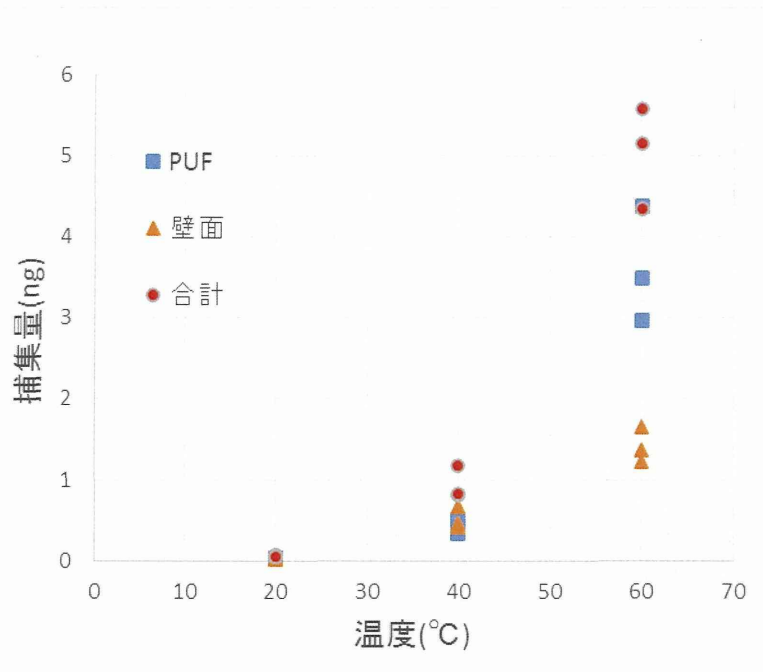


図9 カーテンNo. 13における温度とTDCPPの捕集量の関係(24h)

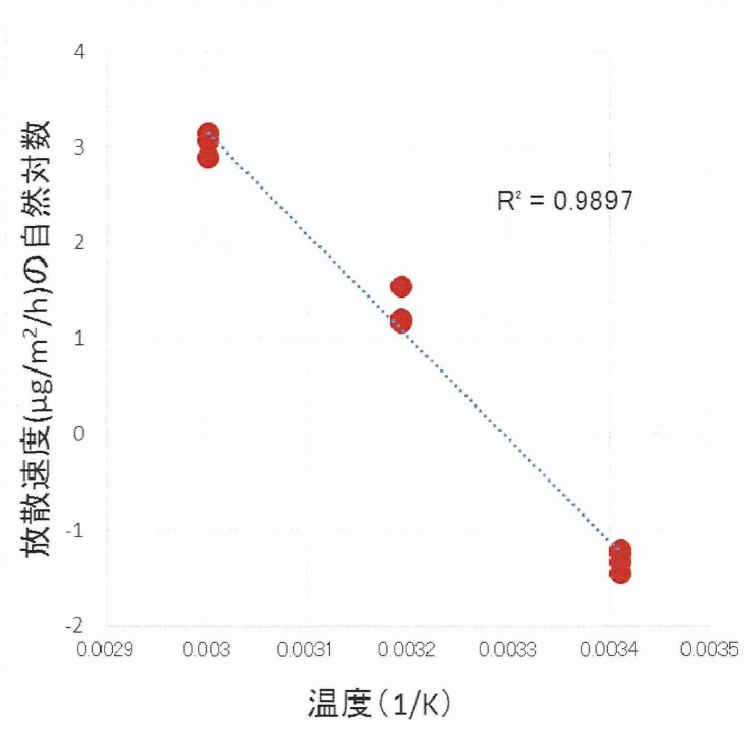


図10 カーテンNo. 13における温度(1/k)とTDCPPの放散速度の関係(24h)

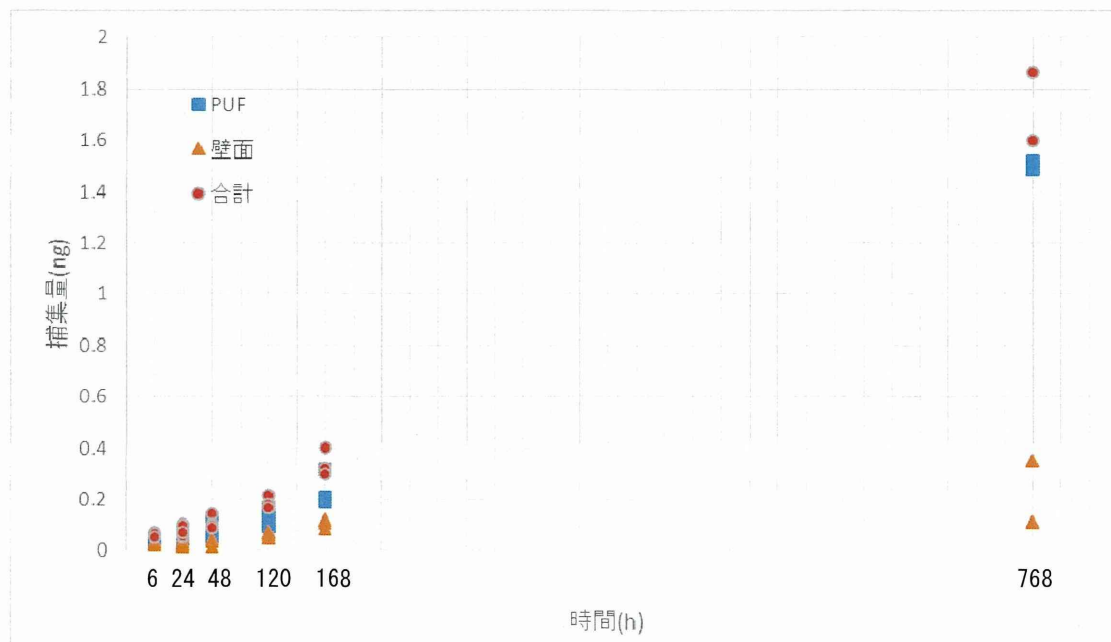


図11 カーテンNo. 13における時間とTDCPPの捕集量の関係 (20°C)

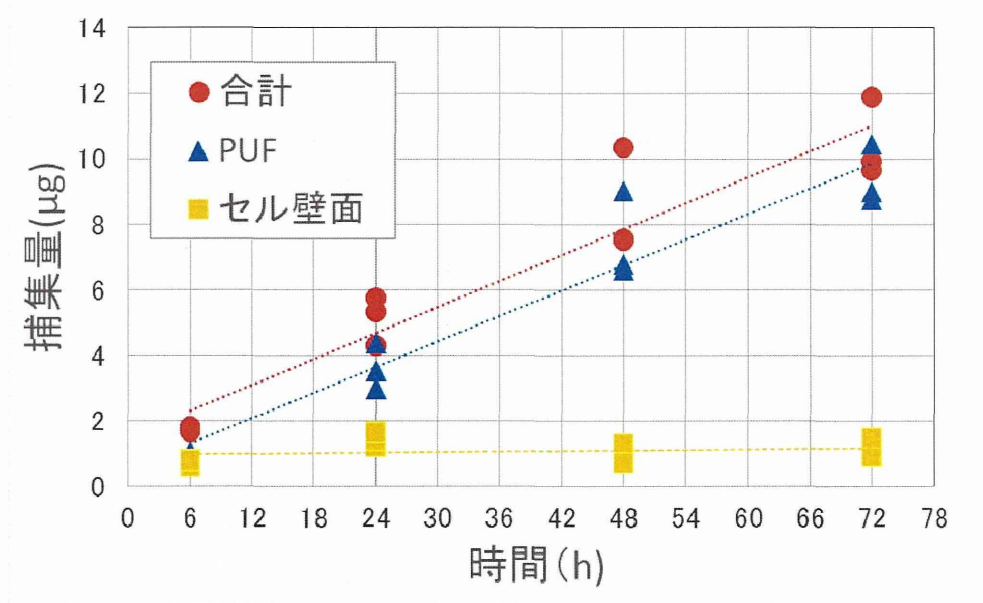


図12 カーテンNo. 13における時間とTDCPPの捕集量の関係 (60°C)

表5 TDCPPの放散速度( $\mu\text{g}/\text{m}^2/\text{h}$ ) (カーテンNo. 13)

温度( $^{\circ}\text{C}$ )	時間(h)						
	6	24	48	72	120	168	768
20	nd	0.27	0.16	0.15	0.16	0.20	0.23
60	29.3	21.3	17.6	14.6	-	-	-

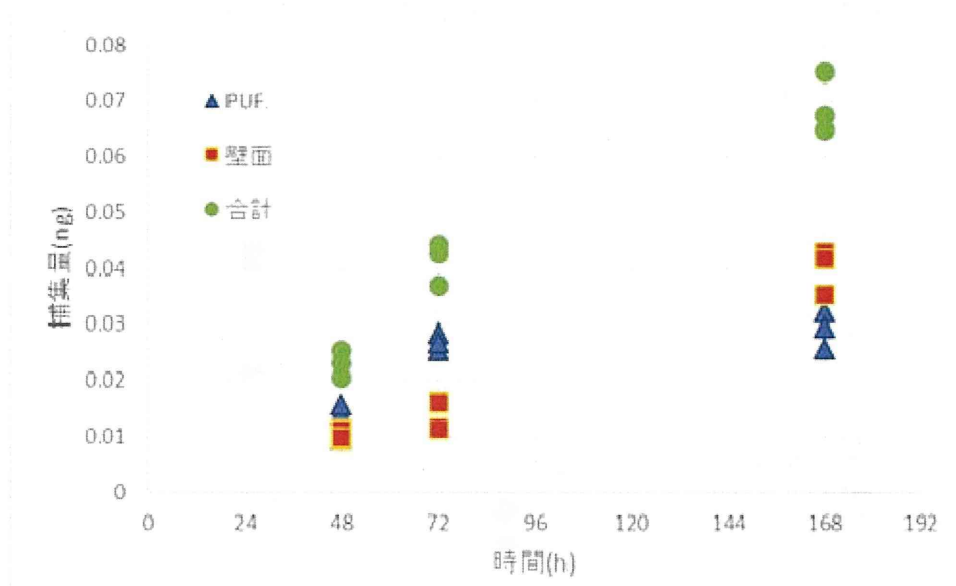


図13 カーテンNo. 10における時間とTDCPPの捕集量の関係(20 $^{\circ}\text{C}$ )

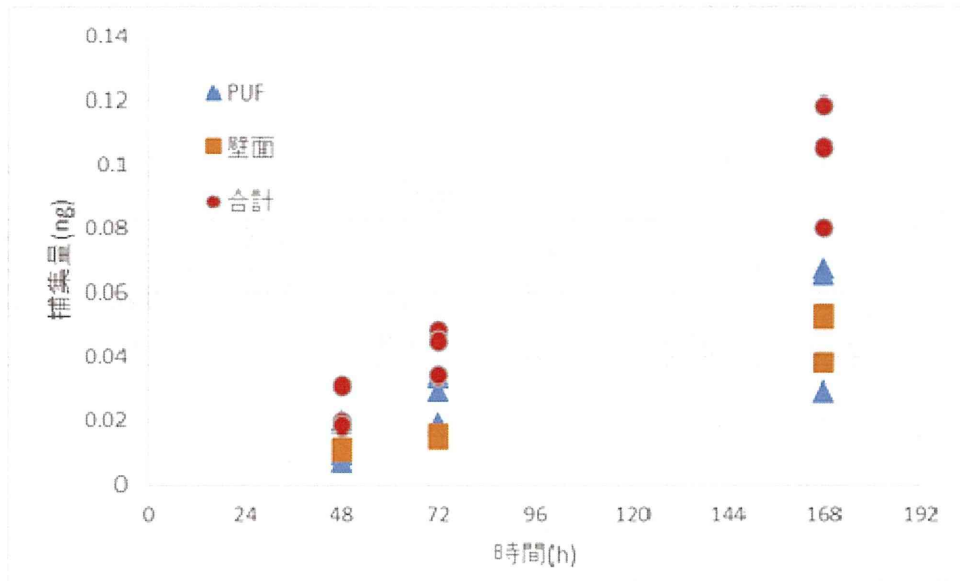


図14 カーテンNo. 19における時間とTCsPの捕集量の関係(20°C)

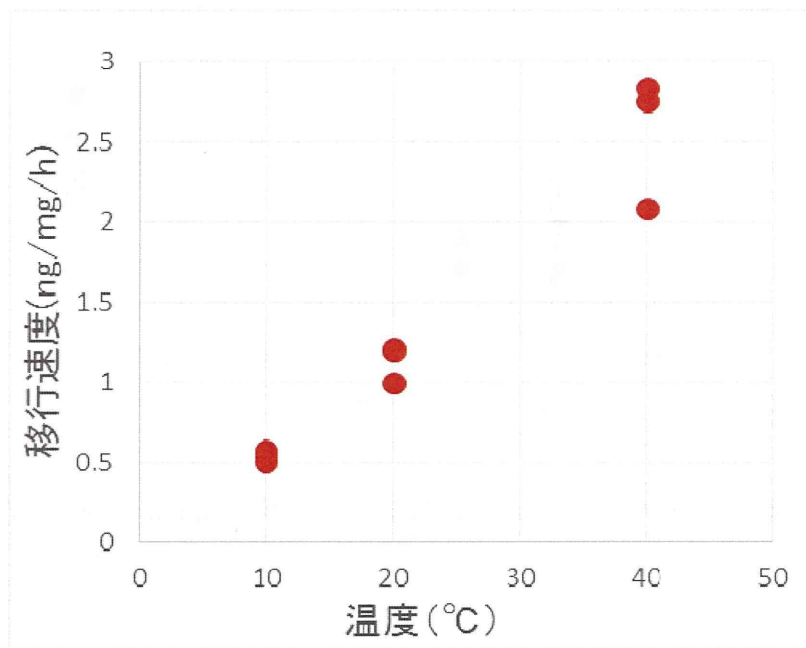


図15 カーテンNo. 13における温度とTDCPPの移行速度の関係(24h)

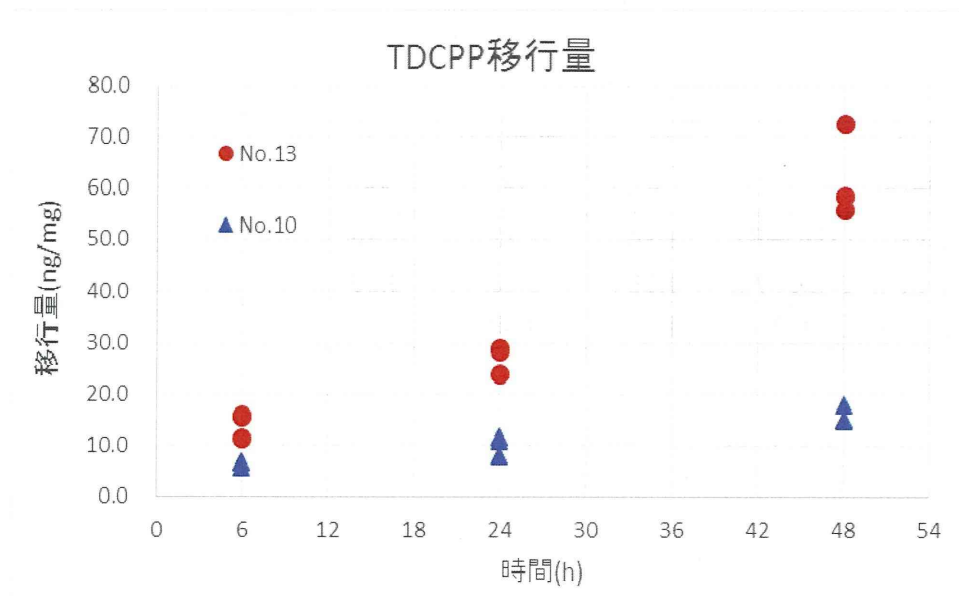


図16 時間とダスト中へのTDCPP移行量の関係(20°C)

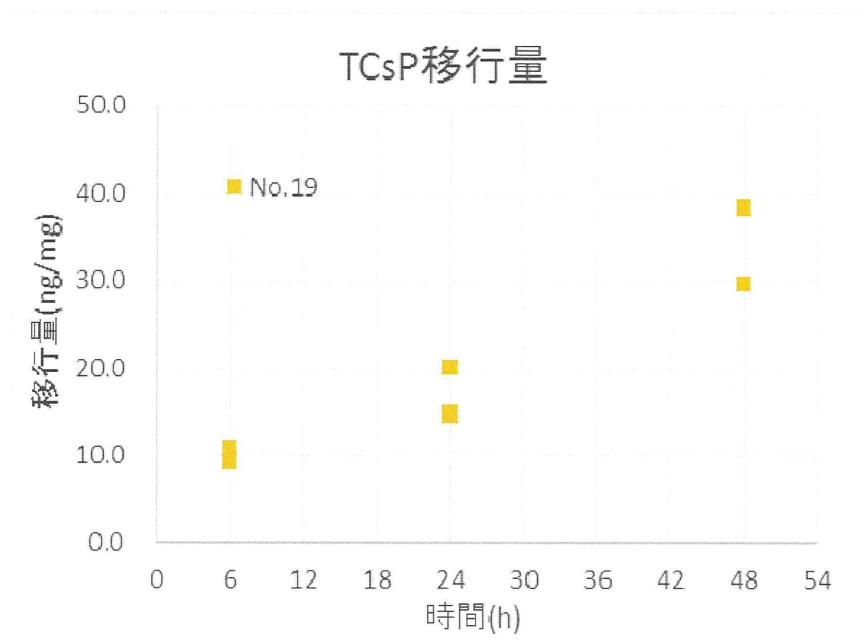


図17 時間とダスト中へのTCsPの移行量の関係(20°C)

表6 ダストへの移行速度(ug/g/h) (20度)

カーテン	時間(h)		
	6	24	48
No.13 (TDCPP)	2.38	1.13	1.30
No.10 (TDCPP)	1.06	0.43	0.33
No.19 (TCsP)	1.68	0.69	0.74

