

る薬剤を服用している住民が一定の割合で存在していることから、こうした医薬品に関わる医師や薬剤師が「適正使用」を推進していくことが今後も重要であると考えられる。

E. 結論

危険ドラッグの生涯経験者は減少し、過去1年経験者がいなくなった。指定薬物の対象物質の拡大(2,297物質、2015年5月時点)、指定薬物制度の強化(検査命令、販売・広告停止命令など)により、販売店や販売サイトが一掃されたことで、危険ドラッグの入手機会が減ったことが影響していると考えられる。社会問題化した危険ドラッグ問題は沈静化されつつあると判断できる。しかし、住民の約20%が危険ドラッグを「入手できる」としており、危険ドラッグ対策は引き続き継続する必要がある。

F. 参考文献

- 1) 福井進、和田清、伊豫雅臣：薬物依存の世帯調査。平成4年度厚生科学研究費補助金(麻薬等総合対策研究事業)「薬物依存の社会的、精神医学的特徴に関する研究(主任研究者：福井進)」平成4年度研究報告書、pp.9-23, 1993.
- 2) 福井進、和田清、伊豫雅臣：薬物依存の世帯調査。平成5年度厚生科学研究費補助金(麻薬等総合対策研究事業)「薬物依存の社会的、精神医学的特徴に関する研究(主任研究者：福井進)」平成5年度研究報告書、pp.5-26, 1994.
- 3) 福井進、和田清、伊豫雅臣：薬物依存の世帯調査。平成6年度厚生科学研究費補助金(麻薬等総合対策研究事業)「薬物依存の社会的、精神医学的特徴に関する研究(主任研究者：福井進)」平成6年度研究報告書、pp.5-34, 1995.
- 4) 福井進、和田清、伊豫雅臣、浦田重治郎、尾崎茂：薬物乱用・依存の世帯調査。平成7年度厚生科学研究費補助金(麻薬等対策総合研究事業)「薬物依存・中毒者の疫学調査及び精神医療サービスに関する研究(主任研究者：寺元弘)」平成7年度研究報告書第1分冊、pp.5-35, 1996.
- 5) 福井進、和田清、菊池周一、尾崎茂、浦田重治郎：薬物乱用・依存の世帯調査。平成9年度厚生科学研究費補助金(麻薬等対策総合研究事業)「薬物依存・中毒者の疫学調査及び精神医療サービスに関する研究(主任研究者：寺元弘)」平成9年度研究報告書第1分冊、pp.7-48, 1998.
- 6) 和田清、菊池安希子、尾崎茂、菊池周一：薬物使用に関する全国住民調査。平成11年度厚生科学研究費補助金(医薬安全総合研究事業)「薬物乱用・依存等の疫学的研究及び中毒性精神病患者等に対する適切な医療のあり方についての研究(主任研究者：和田清)研究報告書。pp.17-70, 2000.3.
- 7) 和田清、菊池安希子、尾崎茂：薬物使用に関する全国住民調査。平成13年度厚生科学研究費補助金(医薬安全総合研究事業)「薬物乱用・依存等の実態把握に関する研究及び社会経済的損失に関する研究(主任研究者：和田清)研究報告書。pp.15-77, 2002.3.
- 8) 和田清、高橋伸彰、尾崎茂：薬物使用に関する全国住民調査。平成15年度厚生労働科学研究費補助金(医薬安全総合研究事業)「薬物乱用・依存の実態とその社会的影響・対策に関する研究(主任研究者：和田清)研究報告書。pp.17-87, 2004.3.
- 9) 和田清、嶋根卓也、近藤あゆみ：薬物使用に関する全国住民調査。平成17年度厚生労働科学研究費補助金(医薬品・医療機器等レギュラトリーサイエンス総合研究事業)「薬物乱用・依存等の実態把握と乱用・依存者に対する対応策に関する研究(主任研究者：和田清)研究報告書。pp.17-105, 2006.

- 10) 和田清、嶋根卓也、近藤あゆみ：薬物使用に関する全国住民調査. 平成 19 年度厚生労働科学研究費補助金（医薬品・医療機器等レギュラトリーサイエンス総合研究事業）「薬物乱用・依存等の実態把握と「回復」に向けての対応策に関する研究（主任研究者：和田清）研究報告書. pp.15-95, 2008.
- 11) 和田清、嶋根卓也、立森久照：薬物使用に関する全国住民調査(2009年). 平成 21 年度厚生労働科学研究費補助金（医薬品・医療機器等レギュラトリーサイエンス総合研究事業）「薬物乱用・依存の実態把握と再乱用防止のための社会資源等の現状と課題に関する研究（主任研究者：和田清）研究報告書. pp.15-95, 2010.
- 12) 和田清、嶋根卓也、小堀栄子：薬物使用に関する全国住民調査(2011年). 平成 23 年度厚生労働科学研究費補助金（医薬品・医療機器等レギュラトリーサイエンス総合研究事業）「薬物乱用・依存等の実態把握と薬物依存症者に関する制度的社会資源の現状と課題に関する研究（研究代表者：和田清）研究報告書. pp.15-95, 2012.
- 13) 和田清、邱冬梅、嶋根卓也：薬物使用に関する全国住民調査（2013年）、平成 25 年度厚生労働科学研究費補助金（医薬品・医療機器等レギュラトリーサイエンス総合研究事業）「脱法ドラッグ」を含む薬物乱用・依存状況の実態把握と薬物依存症者の「回復」とその家族に対する支援に関する研究、分担研究報告書、17-94,2014.
- 14) 松本俊彦、他：全国の精神科医療施設における薬物関連精神疾患の実態調査、平

成 26 年度厚生労働科学研究費補助金（医薬品・医療機器等レギュラトリーサイエンス政策研究事業）「脱法ドラッグ」を含む薬物乱用・依存状況の実態把握と薬物依存症者の「回復」とその家族に対する支援に関する研究、分担研究報告書、95-128,2015.

G. 研究発表

1. 論文発表

- 1) 嶋根卓也：処方薬乱用者のゲートキーパーとしての薬剤師. YAKUGAKUZASSHI, 136(1), 79-87, 2016.
- 2) 嶋根卓也：心に悩みを抱えた患者の支援ができる薬局に. 都薬雑誌, 37 (6) : 4 - 8, 2015.
- 3) 嶋根卓也：処方薬乱用に介入する 薬剤師をゲートキーパーに！. 季刊 Be! 120号, アルコール薬物問題全国市民協会, 東京, p42-47, 2015.
- 4) 和田清, 松本俊彦, 舩田正彦, 嶋根卓也, 邱冬梅: 薬物乱用・依存の疫学. 精神科, 26 (1) 44-49, 2015.

2. 学会発表

- 1) 嶋根卓也：処方薬乱用者のゲートキーパーとしての薬剤師：「まちの科学者」を取り戻す. シンポジウム S52 薬物乱用の新たな波への理解と対応：危険ドラッグと処方薬乱用, 日本薬学会第 135 年会, 兵庫, 2015.3.25-28.

H. 知的財産権の出願・登録状況
特許取得、実用新案登録、その他

特になし

表 A 各層における標本数および地点数（上段が標本数、下段が地点数）

	大 都 市						20万以 上 の市	10万以 上 の市	10万未 満 の市	郡 部 (町 村)	計
	東京都区 部	横浜	川崎・京 都	千葉・名 古屋 大阪	さいたま 静岡・神 戸・広島 北九州	その 他 の 大都市					
北海道						79 (5)	23 (2)	34 (3)	36 (3)	37 (3)	209 (16)
東北						44 (3)	91 (6)	44 (3)	106 (7)	64 (5)	349 (24)
関東	382 (26)	151 (10)	61 (4)	38 (3)	51 (4)	29 (2)	408 (29)	311 (21)	225 (15)	75 (5)	1731 (119)
北陸						31 (2)	62 (4)	23 (2)	72 (5)	16 (1)	204 (14)
東山							40 (3)	41 (3)	78 (5)	33 (3)	192 (14)
東海				90 (6)	27 (2)	31 (2)	124 (8)	110 (7)	98 (7)	33 (3)	513 (35)
近畿			56 (4)	107 (7)	61 (4)	33 (3)	257 (18)	101 (7)	154 (10)	44 (3)	813 (56)
中国					47 (3)	27 (2)	63 (4)	69 (5)	54 (4)	21 (2)	281 (20)
四国							60 (4)	20 (2)	45 (3)	23 (2)	148 (11)
北九州					37 (3)	62 (4)	66 (5)	36 (3)	89 (6)	39 (3)	329 (24)
南九州						29 (2)	53 (4)	40 (3)	70 (5)	39 (3)	231 (17)
計	382 (26)	151 (10)	117 (8)	235 (16)	223 (16)	365 (25)	1247 (87)	829 (59)	1027 (70)	424 (33)	5000 (350)

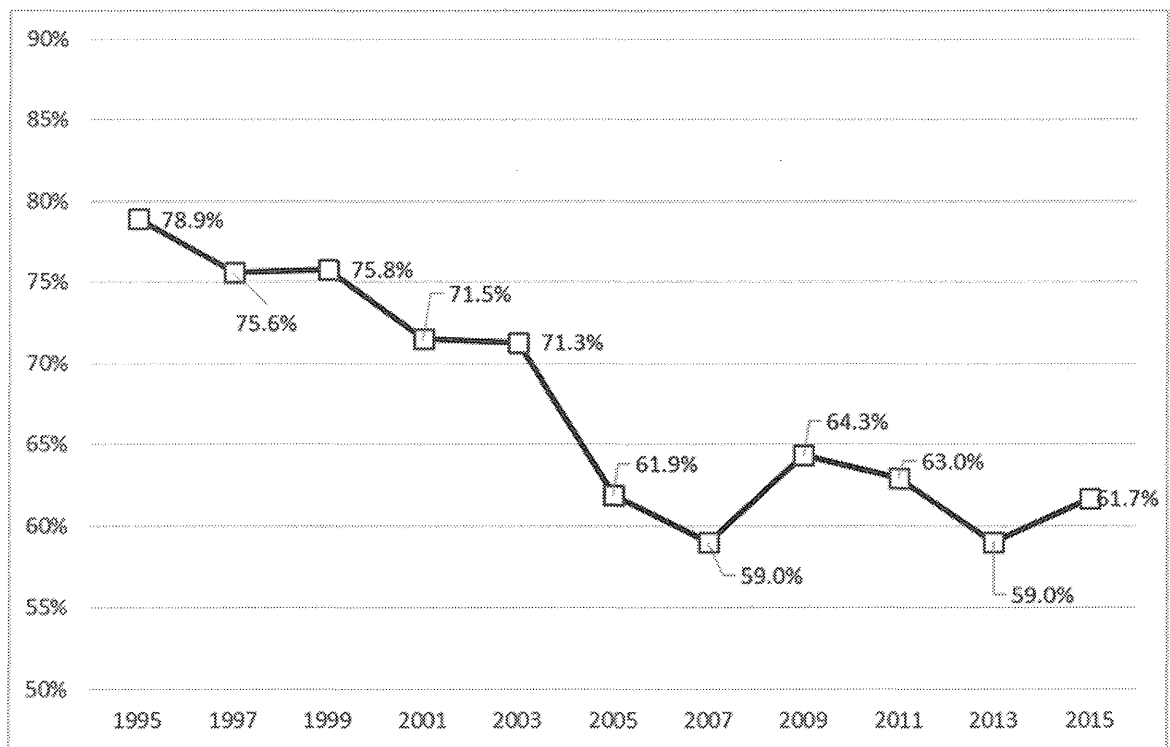


図 1 回収率の推移 (1995-2015 年)

表 B 調査不能理由（性別）

	男性		女性		合計	
転居	134	13.2%	74	8.2%	208	10.9%
長期不在	50	4.9%	28	3.1%	78	4.1%
一時不在	306	30.1%	293	32.6%	599	31.3%
住所不明	33	3.3%	17	1.9%	50	2.6%
拒否	435	42.9%	442	49.1%	877	45.8%
家族記入	11	1.1%	9	1.0%	20	1.0%
その他	46	4.5%	37	4.1%	83	4.3%
総計	1015	100.0%	900	100.0%	1,915	100.0%

表 C 調査不能理由（年代別）

	10代		20代		30代		40代	
転居	14	13.1%	65	18.1%	49	13.4%	39	8.0%
長期不在	3	2.8%	18	5.0%	13	3.5%	20	4.1%
一時不在	22	20.6%	139	38.7%	129	35.1%	168	34.6%
住所不明	1	0.9%	12	3.3%	12	3.3%	15	3.1%
拒否	60	56.1%	113	31.5%	153	41.7%	220	45.4%
家族記入	1	0.9%	1	0.3%	2	0.5%	6	1.2%
その他	6	5.6%	11	3.1%	9	2.5%	17	3.5%
総計	107	100.0%	359	100.0%	367	100.0%	485	100.0%

	50代		60代		対象外		合計	
転居	29	7.9%	12	5.7%	0	0.0%	208	10.9%
長期不在	16	4.4%	8	3.8%	0	0.0%	78	4.1%
一時不在	101	27.7%	40	18.9%	0	0.0%	599	31.3%
住所不明	6	1.6%	4	1.9%	0	0.0%	50	2.6%
拒否	197	54.0%	134	63.2%	0	0.0%	877	45.8%
家族記入	6	1.6%	4	1.9%	0	0.0%	20	1.0%
その他	10	2.7%	10	4.7%	20	100.0%	83	4.3%
総計	365	100.0%	212	100.0%	20	100.0%	1,915	100.0%

表 D 調査不能理由（地区別）

	北海道		東北		関東		北陸		東山		東海	
転居	3	3.8%	9	9.3%	65	8.3%	6	12.2%	8	19.0%	15	8.2%
長期不在	7	9.0%	7	7.2%	29	3.7%	1	2.0%	1	2.4%	6	3.3%
一時不在	23	29.5%	16	16.5%	291	37.2%	10	20.4%	15	35.7%	46	25.0%
住所不明	2	2.6%	3	3.1%	22	2.8%	1	2.0%	3	7.1%	2	1.1%
拒否	39	50.0%	56	57.7%	340	43.4%	30	61.2%	15	35.7%	108	58.7%
家族記入	1	1.3%	1	1.0%	4	0.5%	0	0.0%	0	0.0%	4	2.2%
その他	3	3.8%	5	5.2%	32	4.1%	1	2.0%	0	0.0%	3	1.6%
総計	78	100.0%	97	100.0%	783	100.0%	49	100.0%	42	100.0%	184	100.0%

	近畿		中国		四国		北九州		南九州		合計	
転居	39	10.6%	19	21.3%	13	21.7%	23	23.2%	8	12.1%	208	10.9%
長期不在	10	2.7%	5	5.6%	1	1.7%	6	6.1%	5	7.6%	78	4.1%
一時不在	131	35.6%	13	14.6%	17	28.3%	17	17.2%	20	30.3%	599	31.3%
住所不明	8	2.2%	2	2.2%	5	8.3%	2	2.0%	0	0.0%	50	2.6%
拒否	152	41.3%	44	49.4%	21	35.0%	41	41.4%	31	47.0%	877	45.8%
家族記入	6	1.6%	2	2.2%	2	3.3%	0	0.0%	0	0.0%	20	1.0%
その他	22	6.0%	4	4.5%	1	1.7%	10	10.1%	2	3.0%	83	4.3%
総計	368	100.0%	89	100.0%	60	100.0%	99	100.0%	66	100.0%	1,915	100.0%

表1. 薬物別にみた生涯経験率(n=3076)

(%)

	薬物使用率(生涯経験)							
	有機溶剤	大麻	覚せい剤	MDMA	コカイン	ヘロイン	危険ドラッグ	何れかの薬物
合計	1.6 (1.5)	1.1 (1.0)	0.5 (0.5)	0.2 (0.1)	0.2 (0.1)	0.1 (-)	0.4 (0.3)	2.5 (2.4)
居住地区								
北海道	1.5	3.1	1.5	0.8	0.8	0.0	1.5	4.6
東北	1.2	0.4	0.0	0.0	0.0	0.0	0.0	1.6
関東	1.5	1.6	0.7	0.1	0.3	0.3	0.2	2.6
北陸	1.9	0.0	0.0	0.0	0.0	0.0	0.0	1.9
東山	0.7	1.3	0.7	0.0	0.0	0.0	0.0	1.3
東海	2.7	1.2	0.9	0.0	0.3	0.0	0.3	3.0
近畿	1.4	1.4	0.2	0.5	0.0	0.0	0.5	2.9
中国	2.1	0.5	0.5	0.5	0.0	0.0	0.5	3.1
四国	0.0	0.0	0.0	0.0	0.0	0.0	1.1	1.1
北九州	1.3	0.9	0.4	0.4	0.0	0.0	0.4	1.3
南九州	2.4	0.0	0.0	0.0	0.0	0.0	0.6	3.0
性別								
男性	2.3 (2.1)	1.9 (1.6)	1.0 (1.0)	0.3 (0.2)	0.3 (0.3)	0.2 (-)	0.5 (0.5)	4.0 (3.6)
女性	0.9 (0.8)	0.4 (0.4)	0.1 (-)	0.1 (-)	0.0 (-)	0.0 (-)	0.2 (-)	1.2 (1.2)
年代								
10代	0.0	0.0	0.0	0.0	0.0	0.0	0.0	0.0
20代	0.8	1.0	0.0	0.0	0.0	0.0	0.5	2.1
30代	1.1	2.0	0.9	0.5	0.2	0.0	0.7	2.7
40代	2.4	1.5	0.8	0.3	0.4	0.4	0.3	3.1
50代	1.9	1.3	0.6	0.1	0.1	0.0	0.4	3.3
60代	1.9	0.0	0.2	0.0	0.0	0.0	0.0	1.9
職業								
自営業	2.8	2.8	1.2	0.4	0.4	0.4	0.4	5.6
正社員	1.6	1.1	0.6	0.1	0.2	0.1	0.5	2.6
非正社員	2.0	2.0	0.0	0.0	0.0	0.0	0.3	3.6
学生	0.0	0.0	0.0	0.0	0.0	0.0	0.0	0.0
主婦(主夫)	0.7	0.0	0.0	0.2	0.0	0.0	0.2	1.1
無職	3.4	1.7	1.7	0.6	0.6	0.6	0.0	3.4
その他	1.4	1.4	0.7	0.7	0.0	0.0	0.7	2.2
無回答・不明	0.0	0.0	0.0	0.0	0.0	0.0	0.0	0.0
最終学歴								
中学校	9.3	5.7	4.1	1.0	1.5	1.0	3.1	11.9
高等学校	2.0	0.6	0.4	0.2	0.1	0.0	0.3	2.9
専門学校	1.2	1.7	0.5	0.0	0.2	0.2	0.2	2.2
短大・大学	0.2	0.9	0.1	0.2	0.0	0.0	0.1	1.1
大学院	0.0	1.5	0.0	0.0	0.0	0.0	0.0	1.5
その他	0.0	6.3	0.0	0.0	0.0	0.0	0.0	6.3
在学中	0.0	0.0	0.0	0.0	0.0	0.0	0.0	0.0
無回答・不明	0.0	0.0	0.0	0.0	0.0	0.0	0.0	0.0
学校中退歴								
あり	5.2	1.9	1.9	0.9	0.5	0.5	0.9	5.7
なし	1.3	1.1	0.4	0.1	0.1	0.1	0.3	2.3
無回答・不明	0.0	0.0	0.0	0.0	0.0	0.0	0.0	0.0
インターネット利用時間								
なし	1.6	0.0	0.0	0.0	0.0	0.0	0.0	1.6
1時間未満	2.3	1.3	0.8	0.3	0.1	0.1	0.5	3.2
1～2時間未満	1.1	1.2	0.5	0.2	0.0	0.0	0.2	2.6
2～3時間未満	1.3	1.3	0.4	0.0	0.2	0.0	0.2	2.2
3～5時間未満	0.9	0.9	0.3	0.3	0.3	0.3	0.3	1.6
5時間以上	1.9	1.9	0.9	0.5	0.5	0.2	0.9	3.3
無回答・不明	0.0	0.0	0.0	0.0	0.0	0.0	0.0	0.0

合計および性別における()内は推計値、-は統計誤差内

居住地: 東北(青森、岩手、宮城、秋田、山形、福島)、関東(茨城、栃木、群馬、埼玉、千葉、東京、神奈川)、北陸(新潟、富山、石川、福井)、東山(山梨、長野、岐阜)、東海(静岡、愛知、三重)、近畿(滋賀、京都、大阪、兵庫、奈良、和歌山)、中国(鳥取、島根、岡山、広島、山口)、四国(徳島、香川、愛媛、高知)、北九州(福岡、佐賀、長崎、大分)、南九州(熊本、宮崎、鹿児島、沖縄)

職業: 正社員(常勤職)、非正社員(非常勤職)

最終学歴: 中学校(高等学校中退を含む)、高等学校(専門学校中退、短大・大学中退を含む)、短大・大学(大学院中退を含む)、在学中(15歳～42歳を含む)

インターネット利用時間: 仕事以外で利用する1日の平均時間

表2. 薬物別にみた薬物被誘惑率(n=3076)

(%)

	薬物被誘惑率(生涯経験)							
	有機溶剤	大麻	覚せい剤	MDMA	コカイン	ヘロイン	危険 ドラッグ	何れかの 薬物
合計	2.6 (2.4)	2.1 (2.0)	1.0 (1.0)	0.7 (0.6)	0.3 (0.2)	0.2 (0.2)	0.5 (0.6)	4.3 (4.1)
居住地区								
北海道	3.1	3.8	1.5	2.3	0.8	0.0	3.1	7.6
東北	2.4	2.4	0.4	0.8	0.0	0.0	0.4	4.0
関東	3.1	3.1	1.4	0.7	0.5	0.4	0.7	5.5
北陸	2.6	0.0	0.0	0.0	0.0	0.0	0.0	2.6
東山	1.3	2.0	1.3	0.0	0.0	0.0	0.0	2.7
東海	4.3	1.8	1.5	0.6	0.0	0.0	0.0	5.5
近畿	1.8	1.8	0.5	0.2	0.0	0.0	0.2	3.2
中国	1.0	1.0	1.0	0.0	0.5	0.5	0.5	2.6
四国	4.5	1.1	1.1	1.1	0.0	0.0	0.0	4.5
北九州	1.7	0.9	0.4	0.9	0.4	0.4	0.4	1.7
南九州	2.4	1.2	1.2	1.2	0.0	0.0	0.6	3.6
性別								
男性	3.6 (3.4)	2.9 (2.9)	1.3 (1.2)	0.8 (0.7)	0.4 (0.4)	0.3 (0.3)	0.5 (0.7)	5.5 (5.2)
女性	1.7 (1.6)	1.3 (1.2)	0.7 (0.8)	0.5 (0.5)	0.1 (-)	0.1 (-)	0.6 (0.5)	3.2 (3.1)
年代								
10代	0.0	0.0	0.0	0.0	0.0	0.0	0.0	0.0
20代	2.6	3.1	0.5	0.5	0.3	0.0	0.8	6.0
30代	5.1	4.9	2.5	2.0	0.2	0.2	1.4	8.0
40代	3.5	2.3	0.8	0.7	0.5	0.5	0.4	4.7
50代	1.9	1.0	0.9	0.1	0.1	0.0	0.3	3.0
60代	0.8	0.2	0.6	0.2	0.2	0.2	0.0	1.7
職業								
自営業	4.0	3.2	0.8	0.8	0.8	0.8	0.4	5.2
正社員	3.4	2.1	1.3	0.9	0.1	0.1	0.6	4.7
非正社員	2.0	3.6	1.0	0.5	0.8	0.5	1.0	5.3
学生	0.0	0.4	0.0	0.0	0.0	0.0	0.0	0.4
主婦(主夫)	1.1	0.9	1.1	0.5	0.0	0.0	0.5	3.2
無職	3.4	2.2	1.1	1.1	0.6	0.6	0.0	5.0
その他	2.9	2.2	0.0	0.0	0.0	0.0	0.7	5.1
無回答・不明	0.0	0.0	0.0	0.0	0.0	0.0	0.0	0.0
最終学歴								
中学校	11.9	6.2	4.6	3.1	1.0	1.0	1.5	13.9
高等学校	3.5	2.0	1.2	0.6	0.3	0.2	0.7	5.3
専門学校	2.7	2.5	1.2	0.7	0.5	0.5	0.5	3.9
短大・大学	0.6	1.6	0.3	0.3	0.1	0.0	0.3	2.4
大学院	0.0	1.5	0.0	0.0	0.0	0.0	0.0	1.5
その他	0.0	6.3	0.0	6.3	0.0	0.0	0.0	6.3
在学中	0.0	0.4	0.0	0.0	0.0	0.0	0.0	0.4
無回答・不明	0.0	0.0	0.0	0.0	0.0	0.0	0.0	0.0
学校中退歴								
あり	9.0	4.3	2.8	2.4	0.9	0.9	1.9	12.3
なし	2.2	1.9	0.9	0.5	0.2	0.1	0.4	3.7
無回答・不明	0.0	0.0	0.0	0.0	0.0	0.0	0.0	0.0
インターネット利用時間								
なし	1.2	0.2	0.5	0.0	0.0	0.0	0.2	1.9
1時間未満	3.0	2.0	1.0	0.8	0.5	0.4	0.5	4.1
1～2時間未満	2.2	2.6	0.9	0.6	0.2	0.2	0.3	4.9
2～3時間未満	3.1	2.4	0.9	0.9	0.2	0.0	1.1	5.1
3～5時間未満	2.5	2.8	0.9	0.9	0.3	0.3	0.0	4.1
5時間以上	3.8	2.4	1.9	0.7	0.2	0.2	0.9	5.4
無回答・不明	0.0	0.0	0.0	0.0	0.0	0.0	0.0	0.0

薬物被誘惑率: 薬物使用に誘われた経験がある者の割合

合計および性別における()内は推計値、-は統計誤差内

居住地: 東北(青森、岩手、宮城、秋田、山形、福島)、関東(茨城、栃木、群馬、埼玉、千葉、東京、神奈川)、北陸(新潟、富山、石川、福井)、東山(山梨、長野、岐阜)、東海(静岡、愛知、三重)、近畿(滋賀、京都、大阪、兵庫、奈良、和歌山)、中国(鳥取、島根、岡山、広島、山口)、四国(徳島、香川、愛媛、高知)、北九州(福岡、佐賀、長崎、大分)、南九州(熊本、宮崎、鹿児島、沖縄)

職業: 正社員(常勤職)、非正社員(非常勤職)

最終学歴: 中学校(高等学校中退を含む)、高等学校(専門学校中退、短大・大学中退を含む)、短大・大学(大学院中退を含む)、在学中(15歳～42歳を含む)

インターネット利用時間: 仕事以外で利用する1日の平均時間

表3. 薬物別にみた薬物入手可能率(n=3076)

(%)

	薬物入手可能率							
	有機溶剤	大麻	覚せい剤	MDMA	コカイン	ヘロイン	危険ドラッグ	何れかの薬物
合計	51.5 (52.4)	14.1 (14.6)	12.7 (13.1)	12.8 (13.0)	11.1 (11.5)	10.5 (11.1)	20.1 (21.8)	52.6 (53.5)
居住地区								
北海道	43.5	18.3	11.5	12.2	9.9	9.2	20.6	45.8
東北	48.8	15.6	14.0	14.0	11.2	10.8	18.8	49.6
関東	55.9	17.8	15.7	15.5	14.1	13.8	25.0	57.0
北陸	45.5	5.8	6.5	6.5	5.2	5.2	15.6	50.0
東山	46.0	5.3	5.3	6.7	4.7	4.7	8.0	46.7
東海	51.8	12.8	11.9	12.8	10.4	9.8	22.0	52.4
近畿	51.6	12.7	11.3	11.8	9.0	8.1	18.6	52.5
中国	56.0	12.6	14.1	11.5	11.5	10.5	18.8	56.5
四国	48.9	12.5	11.4	12.5	9.1	9.1	19.3	48.9
北九州	47.6	14.4	13.5	14.4	13.1	12.2	18.3	48.0
南九州	47.9	10.9	10.3	10.3	10.3	9.1	13.9	49.1
性別								
男性	61.8	14.8	12.7	13.1	11.1	10.8	22.2	62.8
女性	42.1	13.4	12.7	12.6	11.1	10.3	18.2	43.3
年代								
10代	32.4	18.5	17.6	15.3	16.2	15.8	20.3	33.8
20代	43.5	20.4	17.8	16.0	16.2	15.2	23.0	45.3
30代	51.4	19.0	16.5	17.2	13.7	13.2	24.1	52.8
40代	58.6	13.6	12.6	14.1	10.9	10.5	22.4	59.5
50代	55.5	10.6	10.1	10.2	8.9	8.1	19.0	56.5
60代	49.9	7.0	5.9	5.9	4.9	4.9	11.2	50.1
職業								
自営業	64.1	12.9	11.7	12.9	10.1	10.1	20.6	64.5
正社員	57.8	14.6	12.4	12.7	10.9	10.4	21.7	58.8
非正社員	48.0	16.8	16.0	17.0	13.5	12.9	23.1	49.7
学生	35.8	19.9	18.8	16.2	18.1	17.3	23.2	37.3
主婦(主夫)	41.7	9.4	8.7	9.2	6.9	6.0	13.5	42.7
無職	44.7	10.1	10.6	9.5	8.4	7.8	13.4	45.8
その他	44.9	12.3	11.6	11.6	11.6	10.9	18.8	45.7
無回答・不明	50.0	0.0	25.0	0.0	0.0	0.0	0.0	50.0
最終学歴								
中学校	49.0	17.5	16.0	18.0	14.9	14.4	20.6	49.5
高等学校	50.7	12.4	11.4	11.9	9.7	8.9	18.4	51.4
専門学校	52.0	14.8	13.3	12.1	11.1	11.1	18.0	52.7
短大・大学	56.1	13.6	11.9	12.4	10.2	9.8	21.5	57.6
大学院	78.8	15.2	12.1	13.6	10.6	9.1	33.3	80.3
その他	31.3	12.5	6.3	12.5	6.3	6.3	18.8	37.5
在学中	35.8	19.9	18.8	16.2	18.1	17.3	23.2	37.3
無回答・不明	25.0	0.0	0.0	0.0	0.0	0.0	0.0	25.0
学校中退歴								
あり	58.8	13.3	13.7	15.6	10.4	10.0	20.4	59.2
なし	51.0	14.1	12.6	12.6	11.1	10.6	20.1	52.1
無回答・不明	46.2	15.4	15.4	15.4	15.4	15.4	15.4	46.2
インターネット利用時間								
なし	39.2	8.9	9.1	8.4	7.7	7.2	11.7	39.9
1時間未満	53.7	12.2	10.0	10.0	9.3	8.5	18.8	54.9
1～2時間未満	51.9	13.3	11.4	12.3	9.6	9.4	21.1	53.0
2～3時間未満	55.0	17.1	15.7	15.3	14.4	13.7	22.4	56.3
3～5時間未満	51.3	15.9	15.0	16.6	13.4	12.8	23.4	52.2
5時間以上	56.5	19.9	18.7	18.2	15.1	14.4	25.3	57.4
無回答・不明	31.3	6.3	6.3	6.3	6.3	6.3	6.3	31.3

薬物入手可能率: 薬物の入手可能性を4段階でたずね、「なんとか手に入る」、「簡単に手に入る」と回答した者の割合

合計における()内は推計値、-は統計誤差内

居住地: 東北(青森、岩手、宮城、秋田、山形、福島)、関東(茨城、栃木、群馬、埼玉、千葉、東京、神奈川)、北陸(新潟、富山、石川、福井)、東山(山梨、長野、岐阜)、東海(静岡、愛知、三重)、近畿(滋賀、京都、大阪、兵庫、奈良、和歌山)、中国(鳥取、島根、岡山、広島、山口)、四国(徳島、香川、愛媛、高知)、北九州(福岡、佐賀、長崎、大分)、南九州(熊本、宮崎、鹿児島、沖縄)

職業: 正社員(常勤職)、非正社員(非常勤職)

最終学歴: 中学校(高等学校中退を含む)、高等学校(専門学校中退、短大・大学中退を含む)、短大・大学(大学院中退を含む)、在学中(15歳～42歳を含む)

インターネット利用時間: 仕事以外で利用する1日の平均時間

表4. 薬物別にみた知人の薬物使用率(n=3076)

(%)

	知人の薬物使用率							
	有機溶剤	大麻	覚せい剤	MDMA	コカイン	ヘロイン	危険ドラッグ	何れかの薬物
合計	4.5 (4.5)	2.8 (2.7)	2.6 (2.5)	1.4 (1.4)	1.2 (1.3)	1.1 (1.2)	1.5 (1.6)	6.0 (5.9)
居住地区								
北海道	3.1	6.1	3.8	3.1	0.8	0.8	2.3	8.4
東北	4.4	2.8	2.4	1.2	1.6	1.2	2.0	4.8
関東	4.6	2.3	2.0	0.8	0.8	0.9	1.4	5.9
北陸	5.2	2.6	1.9	1.3	0.6	0.6	0.6	5.8
東山	2.7	3.3	3.3	2.7	2.7	2.7	2.7	4.7
東海	6.4	3.4	3.4	2.4	1.8	1.5	1.8	7.6
近畿	2.9	2.9	2.3	0.7	0.7	0.7	1.1	5.4
中国	6.3	3.1	3.7	2.1	2.6	2.6	3.1	7.9
四国	9.1	2.3	5.7	2.3	1.1	1.1	1.1	11.4
北九州	3.1	1.7	2.2	0.9	0.4	0.9	0.9	3.9
南九州	3.0	2.4	1.8	1.2	1.2	0.6	0.6	4.2
性別								
男性	5.7	3.8	3.0	1.8	1.6	1.5	2.1	7.5
女性	3.4	1.9	2.2	0.9	0.7	0.8	1.0	4.7
年代								
10代	2.7	2.7	2.3	2.3	2.3	1.8	1.8	3.2
20代	3.9	3.9	2.1	1.3	1.3	1.3	2.4	6.5
30代	5.8	4.5	2.7	2.2	1.3	1.3	2.4	9.0
40代	5.1	2.4	3.6	0.8	0.7	0.7	0.9	6.5
50代	3.7	1.9	2.3	1.4	1.3	1.3	1.4	4.2
60代	4.2	1.9	1.7	0.8	1.1	1.1	0.8	5.3
職業								
自営業	8.9	7.3	4.0	2.8	2.4	2.0	2.4	10.9
正社員	5.0	2.5	2.3	1.3	1.0	0.9	1.7	6.3
非正社員	4.3	3.0	3.0	1.3	1.3	1.8	1.5	6.6
学生	3.0	3.3	2.6	2.6	2.6	2.2	2.2	3.7
主婦(主夫)	2.5	0.9	1.6	0.7	0.2	0.2	0.7	3.9
無職	3.4	2.2	2.8	0.6	0.6	0.6	0.6	5.6
その他	1.4	2.9	2.9	0.7	1.4	1.4	0.7	3.6
無回答・不明	25.0	0.0	25.0	0.0	0.0	0.0	0.0	25.0
最終学歴								
中学校	10.3	7.2	7.7	3.1	2.1	2.1	3.1	13.4
高等学校	4.6	2.2	2.6	1.1	1.0	0.8	1.3	5.8
専門学校	5.4	3.4	2.0	0.7	0.5	0.5	0.7	6.9
短大・大学	3.0	2.2	1.7	1.2	1.1	1.3	1.7	5.0
大学院	6.1	4.5	3.0	3.0	1.5	1.5	1.5	9.1
その他	0.0	0.0	0.0	0.0	0.0	0.0	0.0	0.0
在学中	3.0	3.3	2.6	2.6	2.6	2.2	2.2	3.7
無回答・不明	0.0	0.0	0.0	0.0	0.0	0.0	0.0	0.0
学校中退歴								
あり	8.1	5.2	6.6	3.3	1.4	1.4	1.9	10.4
なし	4.2	2.6	2.3	1.2	1.2	1.1	1.5	5.7
無回答・不明	0.0	0.0	0.0	0.0	0.0	0.0	0.0	0.0
インターネット利用時間								
なし	4.4	1.9	3.3	0.9	1.2	1.2	0.9	5.6
1時間未満	4.1	2.5	2.8	1.6	1.6	1.5	1.9	6.0
1～2時間未満	4.3	1.8	1.8	0.6	0.6	0.5	0.6	5.2
2～3時間未満	4.7	3.5	2.2	1.3	1.1	1.1	1.8	6.9
3～5時間未満	4.1	3.4	2.8	2.5	1.9	1.9	2.5	5.3
5時間以上	5.7	4.5	2.8	1.7	0.7	0.9	1.9	7.6
無回答・不明	0.0	0.0	0.0	0.0	0.0	0.0	0.0	0.0

知人の薬物使用率: 回答者の身近にいる人(あるいはいた人)の中で、薬物を使ったことがある人を知っている割合

合計における()内は推計値、-は統計誤差内

居住地: 東北(青森、岩手、宮城、秋田、山形、福島)、関東(茨城、栃木、群馬、埼玉、千葉、東京、神奈川)、北陸(新潟、富山、石川、福井)、東山(山梨、長野、岐阜)、東海(静岡、愛知、三重)、近畿(滋賀、京都、大阪、兵庫、奈良、和歌山)、中国(鳥取、島根、岡山、広島、山口)、四国(徳島、香川、愛媛、高知)、北九州(福岡、佐賀、長崎、大分)、南九州(熊本、宮崎、鹿児島、沖縄)

職業: 正社員(常勤職)、非正社員(非常勤職)

最終学歴: 中学校(高等学校中退を含む)、高等学校(専門学校中退、短大・大学中退を含む)、短大・大学(大学院中退を含む)、在学中(15歳～42歳を含む)

インターネット利用時間: 仕事以外で利用する1日の平均時間

表5. 鎮痛薬・精神安定薬・睡眠薬の使用率(n=3076)

(%)

	鎮痛薬			精神安定薬			睡眠薬		
	過去1年 使用	過去30日 使用	習慣的 使用	過去1年 使用	過去30日 使用	習慣的 使用	過去1年 使用	過去30日 使用	習慣的 使用
合計	63.0 (62.9)	26.7 (26.9)	2.5 (2.3)	6.0 (5.6)	4.3 (4.2)	3.1 (3.0)	6.2 (6.1)	4.4 (4.3)	2.9 (2.8)
居住地区									
北海道	73.3	30.5	1.5	8.4	7.6	4.6	9.9	6.9	3.8
東北	60.4	19.2	2.8	6.0	5.2	2.8	5.2	5.2	2.8
関東	63.2	27.5	2.7	7.2	5.5	4.0	7.4	5.3	3.4
北陸	62.3	24.7	3.9	3.2	1.9	1.3	4.5	2.6	0.6
東山	58.7	24.0	2.7	5.3	2.7	1.3	6.0	4.0	3.3
東海	66.2	29.9	1.5	4.0	3.4	2.1	4.0	2.7	1.8
近畿	58.1	26.2	2.3	6.1	3.6	2.9	6.1	4.5	3.4
中国	58.6	24.6	2.1	4.7	2.6	2.1	5.2	3.1	2.1
四国	71.6	29.5	4.5	8.0	4.5	5.7	6.8	3.4	3.4
北九州	64.6	27.1	2.6	3.9	2.6	2.2	5.2	3.9	2.6
南九州	66.7	29.1	1.8	7.3	4.8	3.6	6.1	3.6	3.0
性別									
男性	53.0 (53.1)	15.4 (15.3)	2.0 (1.9)	4.6 (4.2)	3.5 (3.3)	2.8 (2.7)	5.0 (5.2)	3.7 (3.6)	2.4 (2.3)
女性	72.0 (71.9)	36.9 (37.5)	3.0 (2.7)	7.2 (6.9)	5.0 (5.0)	3.4 (3.2)	7.2 (7.0)	5.0 (4.9)	3.4 (3.2)
年代									
10代	57.2	24.8	0.0	3.2	1.8	1.4	1.8	0.5	0.0
20代	62.6	28.0	1.8	5.8	3.4	2.1	3.7	2.4	1.3
30代	70.3	32.7	1.6	5.1	3.6	2.7	4.5	3.4	2.7
40代	66.4	28.6	2.7	6.7	4.3	3.5	7.1	4.8	2.9
50代	63.0	25.3	3.5	6.2	4.9	3.5	7.6	5.5	3.3
60代	51.8	18.2	3.6	7.2	6.1	4.0	8.7	6.8	5.1
職業									
自営業	56.9	16.9	2.0	4.8	3.6	2.8	2.8	2.4	2.0
正社員	63.5	25.4	2.3	4.6	2.8	2.0	5.2	3.5	2.0
非正社員	67.8	29.4	3.3	5.1	3.8	3.0	4.6	3.0	2.0
学生	56.1	26.2	0.0	2.6	1.5	0.7	1.5	0.4	0.0
主婦(主夫)	71.6	38.1	3.4	7.6	6.0	3.4	8.9	6.0	3.7
無職	48.0	20.1	2.8	19.6	15.6	12.3	17.3	13.4	11.2
その他	60.9	22.5	5.1	8.7	7.2	5.8	12.3	11.6	8.0
無回答・不明	50.0	25.0	0.0	25.0	25.0	25.0	25.0	25.0	25.0
最終学歴									
中学校	56.2	21.6	6.2	9.8	8.2	6.2	9.3	7.2	5.7
高等学校	63.8	27.1	2.8	6.1	4.4	3.4	7.1	4.6	3.0
専門学校	70.4	31.0	3.4	6.9	4.2	3.2	7.4	5.9	4.4
短大・大学	63.3	25.6	1.8	5.6	4.1	2.7	5.2	4.0	2.3
大学院	53.0	24.2	0.0	6.1	4.5	4.5	7.6	6.1	4.5
その他	50.0	25.0	6.3	12.5	12.5	0.0	6.3	6.3	0.0
在学中	56.1	26.2	0.0	2.6	1.5	0.7	1.5	0.4	0.0
無回答・不明	25.0	25.0	0.0	0.0	0.0	0.0	0.0	0.0	0.0
学校中退歴									
あり	64.9	28.0	4.7	10.4	8.1	5.7	12.3	9.0	7.1
なし	63.0	26.6	2.3	5.6	4.0	2.9	5.8	4.1	2.6
無回答・不明	30.8	23.1	0.0	7.7	7.7	7.7	0.0	0.0	0.0
インターネット利用時間									
なし	49.7	17.2	3.3	7.7	6.3	5.1	8.2	7.0	5.1
1時間未満	61.2	24.9	2.8	6.6	5.2	3.6	6.7	4.9	3.3
1～2時間未満	65.9	27.0	1.7	5.4	3.4	2.8	6.2	4.5	2.2
2～3時間未満	69.6	33.0	3.1	5.3	3.3	2.9	5.1	3.3	2.4
3～5時間未満	68.4	29.1	2.5	5.0	3.8	1.6	4.7	3.1	1.9
5時間以上	65.2	30.7	1.9	5.4	3.3	2.1	5.2	2.8	2.4
無回答・不明	31.3	18.8	0.0	6.3	6.3	0.0	12.5	0.0	0.0

知人の薬物使用率：回答者の身近にいる人(あるいはいた人)の中で、薬物を使ったことがある人を知っている割合

合計および性別における()内は推計値、-は統計誤差内

鎮痛薬、精神安定薬および睡眠薬の習慣的使用は、週3回以上服用した人の割合

居住地：東北(青森、岩手、宮城、秋田、山形、福島)、関東(茨城、栃木、群馬、埼玉、千葉、東京、神奈川)、北陸(新潟、富山、石川、福井)、東山(山梨、長野、岐阜)、東海(静岡、愛知、三重)、近畿(滋賀、京都、大阪、兵庫、奈良、和歌山)、中国(鳥取、島根、岡山、広島、山口)、四国(徳島、香川、愛媛、高知)、北九州(福岡、佐賀、長崎、大分)、南九州(熊本、宮崎、鹿児島、沖縄)

職業：正社員(常勤職)、非正社員(非常勤職)

最終学歴：中学校(高等学校中退を含む)、高等学校(専門学校中退、短大・大学中退を含む)、短大・大学(大学院中退を含む)、在学中(15歳～42歳を含む)

インターネット利用時間：仕事以外で利用する1日の平均時間

表6. 飲酒・喫煙の経験率(n=3076)

(%)

	飲酒および喫煙経験					
	飲酒			喫煙		
	生涯 経験	過去1年 経験	過去30日 経験	生涯 経験	過去1年 経験	過去30日 経験
合計	93.4 (93.8)	79.8 (80.2)	67.0 (67.0)	59.8 (59.8)	26.9 (26.2)	24.3 (23.2)
居住地区						
北海道	96.9	84.7	67.9	77.9	36.6	33.6
東北	92.0	77.2	65.2	59.2	29.6	28.4
関東	92.8	81.3	69.7	60.7	26.4	23.7
北陸	96.1	86.4	68.8	66.9	29.2	26.6
東山	94.0	80.0	64.0	55.3	22.0	21.3
東海	95.4	78.0	67.4	57.3	27.1	23.5
近畿	93.9	76.7	63.6	55.7	24.4	21.7
中国	89.5	77.0	61.3	56.5	26.7	23.6
四国	98.9	79.5	61.4	67.0	31.8	29.5
北九州	91.3	79.9	68.1	59.0	24.5	22.7
南九州	91.5	79.4	70.9	55.2	27.3	22.4
性別						
男性	93.7 (94.2)	84.4 (84.6)	75.0 (74.9)	76.2 (75.0)	40.9 (40.2)	37.9 (36.8)
女性	93.0 (93.4)	75.6 (76.1)	59.7 (59.7)	44.8 (45.8)	14.1 (13.3)	11.8 (10.6)
年代						
10代	36.0	25.2	14.9	6.8	4.5	2.7
20代	97.1	90.3	76.7	42.9	26.7	23.0
30代	98.6	83.9	70.0	68.7	32.7	29.1
40代	98.8	85.9	71.9	67.6	30.9	28.4
50代	97.7	81.7	70.4	67.9	28.8	26.5
60代	96.2	79.5	67.4	63.2	21.6	19.9
職業						
自営業	97.6	89.1	79.4	79.0	38.3	36.3
正社員	98.9	89.7	78.1	69.1	33.8	30.8
非正社員	97.7	82.5	66.2	58.6	23.4	20.8
学生	50.2	41.3	31.0	8.9	4.4	1.8
主婦(主夫)	95.9	69.3	52.5	46.6	12.2	10.8
無職	92.2	67.6	59.2	65.9	32.4	29.6
その他	94.9	79.0	61.6	67.4	29.0	24.6
無回答・不明	100.0	75.0	25.0	50.0	50.0	50.0
最終学歴						
中学校	92.3	75.3	60.8	77.8	53.6	51.5
高等学校	97.6	84.1	71.6	67.3	33.5	30.4
専門学校	98.0	83.5	67.7	65.5	26.1	23.9
短大・大学	98.5	84.3	71.8	59.6	21.4	18.8
大学院	100.0	89.4	81.8	48.5	9.1	7.6
その他	87.5	81.3	68.8	62.5	12.5	12.5
在学中	50.2	41.3	31.0	8.9	4.4	1.8
無回答・不明	75.0	62.5	37.5	37.5	12.5	12.5
学校中退歴						
あり	96.7	80.6	65.4	80.1	48.8	45.0
なし	93.2	79.9	67.3	58.4	25.4	22.8
無回答・不明	69.2	46.2	30.8	23.1	7.7	7.7
インターネット利用時間						
なし	91.8	68.8	55.5	57.1	33.1	31.2
1時間未満	97.0	84.3	71.4	64.5	24.0	21.6
1～2時間未満	93.8	81.7	72.0	61.8	26.2	21.9
2～3時間未満	91.4	78.7	66.5	57.6	27.5	25.5
3～5時間未満	90.3	81.9	62.5	54.1	25.0	23.4
5時間以上	92.0	80.1	67.6	57.4	27.9	25.1
無回答・不明	93.8	56.3	43.8	50.0	25.0	25.0

知人の薬物使用率：回答者の身近にいる人(あるいはいた人)の中で、薬物を使ったことがある人を知っている割合

合計および性別における()内は推計値、-は統計誤差内

居住地：東北(青森、岩手、宮城、秋田、山形、福島)、関東(茨城、栃木、群馬、埼玉、千葉、東京、神奈川)、北陸(新潟、富山、石川、福井)、東山(山梨、長野、岐阜)、東海(静岡、愛知、三重)、近畿(滋賀、京都、大阪、兵庫、奈良、和歌山)、中国(鳥取、島根、岡山、広島、山口)、四国(徳島、香川、愛媛、高知)、北九州(福岡、佐賀、長崎、大分)、南九州(熊本、宮崎、鹿児島、沖縄)

職業：正社員(常勤職)、非正社員(非常勤職)

最終学歴：中学校(高等学校中退を含む)、高等学校(専門学校中退、短大・大学中退を含む)、短大・大学(大学院中退を含む)、在学中(15歳～42歳を含む)

インターネット利用時間：仕事以外で利用する1日の平均時間

表7. 居住地別にみた基本属性(n=3076)

	居住地											
	北海道		東北		関東		北陸		東山		東海	
	n	(%)	n	(%)	n	(%)	n	(%)	n	(%)	n	(%)
性別												
男性	65	(49.6)	114	(45.6)	466	(49.2)	83	(53.9)	71	(47.3)	157	(47.9)
女性	66	(50.4)	136	(54.4)	482	(50.8)	71	(46.1)	79	(52.7)	171	(52.1)
年代												
10代	9	(6.9)	16	(6.4)	82	(8.6)	11	(7.1)	7	(4.7)	15	(4.6)
20代	16	(12.2)	41	(16.4)	129	(13.6)	14	(9.1)	14	(9.3)	44	(13.4)
30代	29	(22.1)	30	(12.0)	158	(16.7)	28	(18.2)	27	(18.0)	81	(24.7)
40代	28	(21.4)	49	(19.6)	255	(26.9)	42	(27.3)	36	(24.0)	69	(21.0)
50代	28	(21.4)	55	(22.0)	191	(20.1)	36	(23.4)	39	(26.0)	83	(25.3)
60代	21	(16.0)	59	(23.6)	133	(14.0)	23	(14.9)	27	(18.0)	36	(11.0)
平均年齢(歳)	43.36		44.85		42.27		44.21		45.60		42.69	
職業												
自営業	6	(4.6)	30	(12.0)	67	(7.1)	8	(5.2)	16	(10.7)	29	(8.8)
正社員	61	(46.6)	106	(42.4)	429	(45.3)	91	(59.1)	77	(51.3)	159	(48.5)
非正社員	13	(9.9)	34	(13.6)	125	(13.2)	20	(13.0)	22	(14.7)	34	(10.4)
学生	11	(8.4)	17	(6.8)	96	(10.1)	13	(8.4)	8	(5.3)	25	(7.6)
主婦(主夫)	28	(21.4)	24	(9.6)	130	(13.7)	10	(6.5)	21	(14.0)	54	(16.5)
無職	7	(5.3)	25	(10.0)	55	(5.8)	8	(5.2)	1	(.7)	15	(4.6)
その他	5	(3.8)	14	(5.6)	46	(4.9)	4	(2.6)	5	(3.3)	12	(3.7)
無回答・不明	0	(.0)	0	(.0)	0	(.0)	0	(.0)	0	(.0)	0	(.0)
最終学歴												
中学校	13	(9.9)	23	(9.2)	52	(5.5)	12	(7.8)	4	(2.7)	19	(5.8)
高等学校	43	(32.8)	129	(51.6)	309	(32.6)	69	(44.8)	56	(37.3)	143	(43.6)
専門学校	24	(18.3)	26	(10.4)	132	(13.9)	25	(16.2)	26	(17.3)	31	(9.5)
短大・大学	38	(29.0)	46	(18.4)	311	(32.8)	35	(22.7)	54	(36.0)	102	(31.1)
大学院	1	(.8)	4	(1.6)	40	(4.2)	0	(.0)	1	(.7)	5	(1.5)
その他	1	(.8)	4	(1.6)	7	(.7)	0	(.0)	0	(.0)	2	(.6)
在学中	11	(8.4)	17	(6.8)	96	(10.1)	13	(8.4)	8	(5.3)	25	(7.6)
無回答・不明	0	(.0)	1	(.4)	1	(.1)	0	(.0)	1	(.7)	1	(.3)
学校中退歴												
あり	8	(6.1)	18	(7.2)	70	(7.4)	10	(6.5)	10	(6.7)	20	(6.1)
なし	123	(93.9)	230	(92.0)	874	(92.2)	144	(93.5)	139	(92.7)	307	(93.6)
無回答・不明	0	(.0)	2	(.8)	4	(.4)	0	(.0)	1	(.7)	1	(.3)
携帯電話												
スマートフォン	82	(62.6)	148	(59.2)	679	(71.6)	98	(63.6)	97	(64.7)	232	(70.7)
従来型携帯電話	44	(33.6)	91	(36.4)	259	(27.3)	54	(35.1)	52	(34.7)	95	(29.0)
PHS	0	(.0)	2	(.8)	14	(1.5)	1	(.6)	0	(.0)	3	(.9)
その他	0	(.0)	2	(.8)	5	(.5)	0	(.0)	2	(1.3)	1	(.3)
いずれも無し	3	(2.3)	12	(4.8)	24	(2.5)	5	(3.2)	3	(2.0)	6	(1.8)
無回答・不明	2	(1.5)	1	(.4)	2	(.2)	0	(.0)	0	(.0)	2	(.6)
インターネット利用時間												
なし	17	(13.0)	42	(16.8)	96	(10.1)	26	(16.9)	29		37	(11.3)
1時間未満	35	(26.7)	70	(28.0)	222	(23.4)	36	(23.4)	53	(35.3)	90	(27.4)
1～2時間未満	27	(20.6)	42	(16.8)	213	(22.5)	40	(26.0)	22	(14.7)	67	(20.4)
2～3時間未満	22	(16.8)	31	(12.4)	146	(15.4)	22	(14.3)	20	(13.3)	44	(13.4)
3～5時間未満	13	(9.9)	35	(14.0)	109	(11.5)	15	(9.7)	10	(6.7)	37	(11.3)
5時間以上	15	(11.5)	29	(11.6)	159	(16.8)	14	(9.1)	15	(10.0)	52	(15.9)
無回答・不明	2	(1.5)	1	(.4)	3	(.3)	1	(.6)	1	(.7)	1	(.3)

居住地: 東北(青森、岩手、宮城、秋田、山形、福島)、関東(茨城、栃木、群馬、埼玉、千葉、東京、神奈川)、北陸(新潟、富山、石川、福井)、東山(山梨、長野、岐阜)、東海(静岡、愛知、三重)、近畿(滋賀、京都、大阪、兵庫、奈良、和歌山)、中国(鳥取、島根、岡山、広島、山口)、四国(徳島、香川、愛媛、高知)、北九州(福岡、佐賀、長崎、大分)、南九州(熊本、宮崎、鹿児島、沖縄)

職業: 正社員(常勤職)、非正社員(非常勤職)

最終学歴: 中学校(高等学校中退を含む)、高等学校(専門学校中退、短大・大学中退を含む)、短大・大学(大学院中退を含む)、在学中(15歳～42歳を含む)

インターネット利用時間: 仕事以外で利用する1日の平均時間

表7. 居住地別にみた基本属性(n=3076)続き

	居住地										p-value		
	近畿		中国		四国		北九州		南九州			合計	
	n	(%)	n	(%)	n	(%)	n	(%)	n	(%)		n	(%)
性別													0.714
男性	194	(43.9)	91	(47.6)	43	(48.9)	103	(45.0)	79	(47.9)	1,466	(47.7)	
女性	248	(56.1)	100	(52.4)	45	(51.1)	126	(55.0)	86	(52.1)	1,610	(52.3)	
年代													0.003
10代	29	(6.6)	18	(9.4)	4	(4.5)	16	(7.0)	15	(9.1)	222	(7.2)	
20代	51	(11.5)	18	(9.4)	11	(12.5)	27	(11.8)	17	(10.3)	382	(12.4)	
30代	72	(16.3)	27	(14.1)	18	(20.5)	51	(22.3)	32	(19.4)	553	(18.0)	
40代	109	(24.7)	54	(28.3)	24	(27.3)	54	(23.6)	31	(18.8)	751	(24.4)	
50代	108	(24.4)	41	(21.5)	20	(22.7)	44	(19.2)	50	(30.3)	695	(22.6)	
60代	73	(16.5)	33	(17.3)	11	(12.5)	37	(16.2)	20	(12.1)	473	(15.4)	
平均年齢(歳)	44.14		44.08		43.05		42.68		42.87		43.30		0.089
職業													<0.001
自営業	39	(8.8)	13	(6.8)	5	(5.7)	25	(10.9)	10	(6.1)	248	(8.1)	
正社員	157	(35.5)	98	(51.3)	51	(58.0)	102	(44.5)	75	(45.5)	1,406	(45.7)	
非正社員	65	(14.7)	25	(13.1)	8	(9.1)	28	(12.2)	20	(12.1)	394	(12.8)	
学生	39	(8.8)	21	(11.0)	4	(4.5)	21	(9.2)	16	(9.7)	271	(8.8)	
主婦(主夫)	88	(19.9)	20	(10.5)	12	(13.6)	25	(10.9)	24	(14.5)	436	(14.2)	
無職	29	(6.6)	7	(3.7)	5	(5.7)	12	(5.2)	15	(9.1)	179	(5.8)	
その他	23	(5.2)	7	(3.7)	3	(3.4)	14	(6.1)	5	(3.0)	138	(4.5)	
無回答・不明	2	(.5)	0	(.0)	0	(.0)	2	(.9)	0	(.0)	4	(.1)	
最終学歴													<0.001
中学校	37	(8.4)	5	(2.6)	8	(9.1)	14	(6.1)	7	(4.2)	194	(6.3)	
高等学校	162	(36.7)	77	(40.3)	35	(39.8)	83	(36.2)	80	(48.5)	1,186	(38.6)	
専門学校	58	(13.1)	32	(16.8)	11	(12.5)	23	(10.0)	18	(10.9)	406	(13.2)	
短大・大学	140	(31.7)	54	(28.3)	27	(30.7)	81	(35.4)	41	(24.8)	929	(30.2)	
大学院	4	(.9)	2	(1.0)	3	(3.4)	4	(1.7)	2	(1.2)	66	(2.1)	
その他	1	(.2)	0	(.0)	0	(.0)	0	(.0)	1	(.6)	16	(.5)	
在学中	39	(8.8)	21	(11.0)	4	(4.5)	21	(9.2)	16	(9.7)	271	(8.8)	
無回答・不明	1	(.2)	0	(.0)	0	(.0)	3	(1.3)	0	(.0)	8	(.3)	
学校中退歴													0.919
あり	31	(7.0)	13	(6.8)	4	(4.5)	19	(8.3)	8	(4.8)	211	(6.9)	
なし	410	(92.8)	178	(93.2)	84	(95.5)	207	(90.4)	156	(94.5)	2,852	(92.7)	
無回答・不明	1	(.2)	0	(.0)	0	(.0)	3	(1.3)	1	(.6)	13	(.4)	
携帯電話													0.065
スマートフォン	303	(68.6)	128	(67.0)	62	(70.5)	155	(67.7)	111	(67.3)	2,095	(68.1)	
従来型携帯電話	137	(31.0)	63	(33.0)	23	(26.1)	66	(28.8)	52	(31.5)	936	(30.4)	0.220
PHS	2	(.5)	2	(1.0)	2	(2.3)	2	(.9)	4	(2.4)	32	(1.0)	0.372
その他	4	(.9)	0	(.0)	1	(1.1)	5	(2.2)	2	(1.2)	22	(.7)	0.247
いずれも無し	15	(3.4)	4	(2.1)	1	(1.1)	6	(2.6)	3	(1.8)	82	(2.7)	0.546
無回答・不明	1	(.2)	1	(.5)	1	(1.1)	2	(.9)	0	(.0)	12	(.4)	0.405
インターネット利用時間													0.009
なし	75	(17.0)	23	(12.0)	10	(11.4)	39	(17.0)	35		429	(13.9)	
1時間未満	104	(23.5)	53	(27.7)	19	(21.6)	63	(27.5)	43	(26.1)	788	(25.6)	
1~2時間未満	90	(20.4)	41	(21.5)	21	(23.9)	52	(22.7)	34	(20.6)	649	(21.1)	
2~3時間未満	74	(16.7)	28	(14.7)	19	(21.6)	24	(10.5)	21	(12.7)	451	(14.7)	
3~5時間未満	44	(10.0)	15	(7.9)	9	(10.2)	22	(9.6)	11	(6.7)	320	(10.4)	
5時間以上	53	(12.0)	30	(15.7)	9	(10.2)	27	(11.8)	20	(12.1)	423	(13.8)	
無回答・不明	2	(.5)	1	(.5)	1	(1.1)	2	(.9)	1	(.6)	16	(.5)	

居住地: 東北(青森、岩手、宮城、秋田、山形、福島)、関東(茨城、栃木、群馬、埼玉、千葉、東京、神奈川)、北陸(新潟、富山、石川、福井)、東山(山梨、長野、岐阜)、東海(静岡、愛知、三重)、近畿(滋賀、京都、大阪、兵庫、奈良、和歌山)、中国(鳥取、島根、岡山、広島、山口)、四国(徳島、香川、愛媛、高知)、北九州(福岡、佐賀、長崎、大分)、南九州(熊本、宮崎、鹿児島、沖縄)

職業: 正社員(常勤職)、非正社員(非常勤職)

最終学歴: 中学校(高等学校中退を含む)、高等学校(専門学校中退、短大・大学中退を含む)、短大・大学(大学院中退を含む)、在学中(15歳~42歳を含む)

インターネット利用時間: 仕事以外で利用する1日の平均時間

表8. 性別にみた基本属性 (n=3076)

	性別						p-value
	男性		女性		合計		
	n=1466		n=1610		n=3076		
	n	(%)	n	(%)	n	(%)	
居住地区							0.714
北海道	65	(4.4)	66	(4.1)	131	(4.3)	
東北	114	(7.8)	136	(8.4)	250	(8.1)	
関東	466	(31.8)	482	(29.9)	948	(30.8)	
北陸	83	(5.7)	71	(4.4)	154	(5.0)	
東山	71	(4.8)	79	(4.9)	150	(4.9)	
東海	157	(10.7)	171	(10.6)	328	(10.7)	
近畿	194	(13.2)	248	(15.4)	442	(14.4)	
中国	91	(6.2)	100	(6.2)	191	(6.2)	
四国	43	(2.9)	45	(2.8)	88	(2.9)	
北九州	103	(7.0)	126	(7.8)	229	(7.4)	
南九州	79	(5.4)	86	(5.3)	165	(5.4)	
年代							0.697
10代	111	(7.6)	111	(6.9)	222	(7.2)	
20代	169	(11.5)	213	(13.2)	382	(12.4)	
30代	271	(18.5)	282	(17.5)	553	(18.0)	
40代	356	(24.3)	395	(24.5)	751	(24.4)	
50代	328	(22.4)	367	(22.8)	695	(22.6)	
60代	231	(15.8)	242	(15.0)	473	(15.4)	
平均年齢(歳)	43.45		43.16		43.30		0.558
職業							<0.001
自営業	179	(12.2)	69	(4.3)	248	(8.1)	
正社員	913	(62.3)	493	(30.6)	1,406	(45.7)	
非正社員	91	(6.2)	303	(18.8)	394	(12.8)	
学生	132	(9.0)	139	(8.6)	271	(8.8)	
主婦(主夫)	1	(.1)	435	(27.0)	436	(14.2)	
無職	94	(6.4)	85	(5.3)	179	(5.8)	
その他	56	(3.8)	82	(5.1)	138	(4.5)	
無回答・不明	0	(.0)	4	(.2)	4	(.1)	
最終学歴							<0.001
中学校	116	(7.9)	78	(4.8)	194	(6.3)	
高等学校	567	(38.7)	619	(38.4)	1,186	(38.6)	
専門学校	137	(9.3)	269	(16.7)	406	(13.2)	
短大・大学	450	(30.7)	479	(29.8)	929	(30.2)	
大学院	51	(3.5)	15	(.9)	66	(2.1)	
その他	10	(.7)	6	(.4)	16	(.5)	
在学中	132	(9.0)	139	(8.6)	271	(8.8)	
無回答・不明	3	(.2)	5	(.3)	8	(.3)	
学校中退歴							0.019
あり	120	(8.2)	91	(5.7)	211	(6.9)	
なし	1,339	(91.3)	1,513	(94.0)	2,852	(92.7)	
無回答・不明	7	(.5)	6	(.4)	13	(.4)	
携帯電話							
スマートフォン	984	(67.1)	1,111	(69.0)	2,095	(68.1)	0.466
従来型携帯電話	475	(32.4)	461	(28.6)	936	(30.4)	0.072
PHS	20	(1.4)	12	(.7)	32	(1.0)	0.221
その他	11	(.8)	11	(.7)	22	(.7)	0.895
いずれも無し	40	(2.7)	42	(2.6)	82	(2.7)	0.898
無回答・不明	5	(.3)	7	(.4)	12	(.4)	0.677
インターネット利用時間							0.040
なし	178	(12.1)	251	(15.6)	429	(13.9)	
1時間未満	372	(25.4)	416	(25.8)	788	(25.6)	
1～2時間未満	332	(22.6)	317	(19.7)	649	(21.1)	
2～3時間未満	232	(15.8)	219	(13.6)	451	(14.7)	
3～5時間未満	145	(9.9)	175	(10.9)	320	(10.4)	
5時間以上	200	(13.6)	223	(13.9)	423	(13.8)	
無回答・不明	7	(.5)	9	(.6)	16	(.5)	

居住地: 東北(青森、岩手、宮城、秋田、山形、福島)、関東(茨城、栃木、群馬、埼玉、千葉、東京、神奈川)、北陸(新潟、富山、石川、福井)、東山(山梨、長野、岐阜)、東海(静岡、愛知、三重)、近畿(滋賀、京都、大阪、兵庫、奈良、和歌山)、中国(鳥取、島根、岡山、広島、山口)、四国(徳島、香川、愛媛、高知)、北九州(福岡、佐賀、長崎、大分)、南九州(熊本、宮崎、鹿児島、沖縄)

職業: 正社員(常勤職)、非正社員(非常勤職)

最終学歴: 中学校(高等学校中退を含む)、高等学校(専門学校中退、短大・大学中退を含む)、短大・大学(大学院中退を含む)、在学中(15歳～42歳を含む)

インターネット利用時間: 仕事以外で利用する1日の平均時間

表9. 年代別にみた基本属性(n=3076)

	年齢階級														p-value
	10代		20代		30代		40代		50代		60代		合計		
	n	(%)	n	(%)	n	(%)	n	(%)	n	(%)	n	(%)	n	(%)	
居住地区															0.003
北海道	9	(4.1)	16	(4.2)	29	(5.2)	28	(3.7)	28	(4.0)	21	(4.4)	131	(4.3)	
東北	16	(7.2)	41	(10.7)	30	(5.4)	49	(6.5)	55	(7.9)	59	(12.5)	250	(8.1)	
関東	82	(36.9)	129	(33.8)	158	(28.6)	255	(34.0)	191	(27.5)	133	(28.1)	948	(30.8)	
北陸	11	(5.0)	14	(3.7)	28	(5.1)	42	(5.6)	36	(5.2)	23	(4.9)	154	(5.0)	
東山	7	(3.2)	14	(3.7)	27	(4.9)	36	(4.8)	39	(5.6)	27	(5.7)	150	(4.9)	
東海	15	(6.8)	44	(11.5)	81	(14.6)	69	(9.2)	83	(11.9)	36	(7.6)	328	(10.7)	
近畿	29	(13.1)	51	(13.4)	72	(13.0)	109	(14.5)	108	(15.5)	73	(15.4)	442	(14.4)	
中国	18	(8.1)	18	(4.7)	27	(4.9)	54	(7.2)	41	(5.9)	33	(7.0)	191	(6.2)	
四国	4	(1.8)	11	(2.9)	18	(3.3)	24	(3.2)	20	(2.9)	11	(2.3)	88	(2.9)	
北九州	16	(7.2)	27	(7.1)	51	(9.2)	54	(7.2)	44	(6.3)	37	(7.8)	229	(7.4)	
南九州	15	(6.8)	17	(4.5)	32	(5.8)	31	(4.1)	50	(7.2)	20	(4.2)	165	(5.4)	
性別															0.697
男性	111	(50.0)	169	(44.2)	271	(49.0)	356	(47.4)	328	(47.2)	231	(48.8)	1,466	(47.7)	
女性	111	(50.0)	213	(55.8)	282	(51.0)	395	(52.6)	367	(52.8)	242	(51.2)	1,610	(52.3)	
職業															<0.001
自営業	1	(.5)	8	(2.1)	23	(4.2)	58	(7.7)	98	(14.1)	60	(12.7)	248	(8.1)	
正社員	6	(2.7)	206	(53.9)	329	(59.5)	422	(56.2)	315	(45.3)	128	(27.1)	1,406	(45.7)	
非正社員	5	(2.3)	49	(12.8)	60	(10.8)	114	(15.2)	105	(15.1)	61	(12.9)	394	(12.8)	
学生	207	(93.2)	62	(16.2)	1	(.2)	1	(.1)	0	(.0)	0	(.0)	271	(8.8)	
主婦(主夫)	0	(.0)	21	(5.5)	94	(17.0)	99	(13.2)	105	(15.1)	117	(24.7)	436	(14.2)	
無職	2	(.9)	24	(6.3)	20	(3.6)	28	(3.7)	31	(4.5)	74	(15.6)	179	(5.8)	
その他	1	(.5)	12	(3.1)	24	(4.3)	29	(3.9)	39	(5.6)	33	(7.0)	138	(4.5)	
無回答・不明	0	(.0)	0	(.0)	2	(.4)	0	(.0)	2	(.3)	0	(.0)	4	(.1)	
最終学歴															<0.001
中学校	4	(1.8)	19	(5.0)	26	(4.7)	47	(6.3)	34	(4.9)	64	(13.5)	194	(6.3)	
高等学校	11	(5.0)	111	(29.1)	188	(34.0)	293	(39.0)	336	(48.3)	247	(52.2)	1,186	(38.6)	
専門学校	0	(.0)	61	(16.0)	95	(17.2)	116	(15.4)	89	(12.8)	45	(9.5)	406	(13.2)	
短大・大学	0	(.0)	119	(31.2)	214	(38.7)	269	(35.8)	223	(32.1)	104	(22.0)	929	(30.2)	
大学院	0	(.0)	5	(1.3)	24	(4.3)	19	(2.5)	9	(1.3)	9	(1.9)	66	(2.1)	
その他	0	(.0)	4	(1.0)	2	(.4)	5	(.7)	2	(.3)	3	(.6)	16	(.5)	
在学中	207	(93.2)	62	(16.2)	1	(.2)	1	(.1)	0	(.0)	0	(.0)	271	(8.8)	
無回答・不明	0	(.0)	1	(.3)	3	(.5)	1	(.1)	2	(.3)	1	(.2)	8	(.3)	
学校中退歴															<0.001
あり	3	(1.4)	34	(8.9)	44	(8.0)	55	(7.3)	45	(6.5)	30	(6.3)	211	(6.9)	
なし	214	(96.4)	347	(90.8)	506	(91.5)	695	(92.5)	648	(93.2)	442	(93.4)	2,852	(92.7)	
無回答・不明	5	(2.3)	1	(.3)	3	(.5)	1	(.1)	2	(.3)	1	(.2)	13	(.4)	
携帯電話															<0.001
スマートフォン	200	(90.1)	371	(97.1)	484	(87.5)	553	(73.6)	363	(52.2)	124	(26.2)	2,095	(68.1)	
従来型携帯電話	11	(5.0)	18	(4.7)	81	(14.6)	204	(27.2)	312	(44.9)	310	(65.5)	936	(30.4)	
PHS	0	(.0)	2	(.5)	5	(.9)	13	(1.7)	8	(1.2)	4	(.8)	32	(1.0)	
その他	1	(.5)	3	(.8)	5	(.9)	3	(.4)	4	(.6)	6	(1.3)	22	(.7)	
いずれも無し	10	(4.5)	0	(.0)	5	(.9)	12	(1.6)	20	(2.9)	35	(7.4)	82	(2.7)	
無回答・不明	0	(.0)	0	(.0)	3	(.5)	1	(.1)	4	(.6)	4	(.8)	12	(.4)	
インターネット利用時間															<0.001
なし	5	(2.3)	9	(2.4)	17	(3.1)	52	(6.9)	145	(20.9)	201	(42.5)	429	(13.9)	
1時間未満	16	(7.2)	40	(10.5)	127	(23.0)	223	(29.7)	237	(34.1)	145	(30.7)	788	(25.6)	
1～2時間未満	44	(19.8)	76	(19.9)	135	(24.4)	194	(25.8)	139	(20.0)	61	(12.9)	649	(21.1)	
2～3時間未満	56	(25.2)	81	(21.2)	102	(18.4)	110	(14.6)	78	(11.2)	24	(5.1)	451	(14.7)	
3～5時間未満	49	(22.1)	81	(21.2)	70	(12.7)	77	(10.3)	30	(4.3)	13	(2.7)	320	(10.4)	
5時間以上	51	(23.0)	95	(24.9)	100	(18.1)	92	(12.3)	61	(8.8)	24	(5.1)	423	(13.8)	
無回答・不明	1	(.5)	0	(.0)	2	(.4)	3	(.4)	5	(.7)	5	(1.1)	16	(.5)	

居住地: 東北(青森、岩手、宮城、秋田、山形、福島)、関東(茨城、栃木、群馬、埼玉、千葉、東京、神奈川)、北陸(新潟、富山、石川、福井)、東山(山梨、長野、岐阜)、東海(静岡、愛知、三重)、近畿(滋賀、京都、大阪、兵庫、奈良、和歌山)、中国(鳥取、島根、岡山、広島、山口)、四国(徳島、香川、愛媛、高知)、北九州(福岡、佐賀、長崎、大分)、南九州(熊本、宮崎、鹿児島、沖縄)

職業: 正社員(常勤職)、非正社員(非常勤職)

最終学歴: 中学校(高等学校中退を含む)、高等学校(専門学校中退、短大・大学中退を含む)、短大・大学(大学院中退を含む)、在学中(15歳～42歳を含む)

インターネット利用時間: 仕事以外で利用する1日の平均時間

表10. 職業別にみた基本属性(n=3076)

	職業									
	自営業		正社員		非正社員		学生		主婦(主夫)	
	n=248		n=1406		n=394		n=271		n=436	
	n	(%)	n	(%)	n	(%)	n	(%)	n	(%)
居住地区										
北海道	6	(2.4)	61	(4.3)	13	(3.3)	11	(4.1)	28	(6.4)
東北	30	(12.1)	106	(7.5)	34	(8.6)	17	(6.3)	24	(5.5)
関東	67	(27.0)	429	(30.5)	125	(31.7)	96	(35.4)	130	(29.8)
北陸	8	(3.2)	91	(6.5)	20	(5.1)	13	(4.8)	10	(2.3)
東山	16	(6.5)	77	(5.5)	22	(5.6)	8	(3.0)	21	(4.8)
東海	29	(11.7)	159	(11.3)	34	(8.6)	25	(9.2)	54	(12.4)
近畿	39	(15.7)	157	(11.2)	65	(16.5)	39	(14.4)	88	(20.2)
中国	13	(5.2)	98	(7.0)	25	(6.3)	21	(7.7)	20	(4.6)
四国	5	(2.0)	51	(3.6)	8	(2.0)	4	(1.5)	12	(2.8)
北九州	25	(10.1)	102	(7.3)	28	(7.1)	21	(7.7)	25	(5.7)
南九州	10	(4.0)	75	(5.3)	20	(5.1)	16	(5.9)	24	(5.5)
性別										
男性	179	(72.2)	913	(64.9)	91	(23.1)	132	(48.7)	1	(.2)
女性	69	(27.8)	493	(35.1)	303	(76.9)	139	(51.3)	435	(99.8)
年代										
10代	1	(.4)	6	(.4)	5	(1.3)	207	(76.4)	0	(.0)
20代	8	(3.2)	206	(14.7)	49	(12.4)	62	(22.9)	21	(4.8)
30代	23	(9.3)	329	(23.4)	60	(15.2)	1	(.4)	94	(21.6)
40代	58	(23.4)	422	(30.0)	114	(28.9)	1	(.4)	99	(22.7)
50代	98	(39.5)	315	(22.4)	105	(26.6)	0	(.0)	105	(24.1)
60代	60	(24.2)	128	(9.1)	61	(15.5)	0	(.0)	117	(26.8)
平均年齢(歳)	51.19		43.10		45.71		18.16		48.83	
最終学歴										
中学校	26	(10.5)	71	(5.0)	24	(6.1)	0	(.0)	31	(7.1)
高等学校	102	(41.1)	547	(38.9)	185	(47.0)	0	(.0)	201	(46.1)
専門学校	39	(15.7)	210	(14.9)	53	(13.5)	0	(.0)	58	(13.3)
短大・大学	74	(29.8)	523	(37.2)	125	(31.7)	0	(.0)	141	(32.3)
大学院	5	(2.0)	47	(3.3)	5	(1.3)	0	(.0)	2	(.5)
その他	1	(.4)	7	(.5)	1	(.3)	0	(.0)	2	(.5)
在学中	0	(.0)	0	(.0)	0	(.0)	271	(100.0)	0	(.0)
無回答・不明	1	(.4)	1	(.1)	1	(.3)	0	(.0)	1	(.2)
学校中退歴										
あり	28	(11.3)	100	(7.1)	17	(4.3)	1	(.4)	29	(6.7)
なし	219	(88.3)	1,305	(92.8)	376	(95.4)	265	(97.8)	406	(93.1)
無回答・不明	1	(.4)	1	(.1)	1	(.3)	5	(1.8)	1	(.2)
携帯電話										
スマートフォン	131	(52.8)	1,040	(74.0)	258	(65.5)	250	(92.3)	257	(58.9)
従来型携帯電話	113	(45.6)	392	(27.9)	137	(34.8)	12	(4.4)	157	(36.0)
PHS	7	(2.8)	17	(1.2)	1	(.3)	0	(.0)	4	(.9)
その他	0	(.0)	8	(.6)	0	(.0)	0	(.0)	4	(.9)
いずれも無し	8	(3.2)	9	(.6)	6	(1.5)	10	(3.7)	19	(4.4)
無回答・不明	1	(.4)	4	(.3)	2	(.5)	0	(.0)	3	(.7)
インターネット利用時間										
なし	46	(18.5)	131	(9.3)	64	(16.2)	5	(1.8)	97	(22.2)
1時間未満	68	(27.4)	395	(28.1)	95	(24.1)	24	(8.9)	130	(29.8)
1～2時間未満	49	(19.8)	341	(24.3)	82	(20.8)	48	(17.7)	79	(18.1)
2～3時間未満	29	(11.7)	221	(15.7)	52	(13.2)	67	(24.7)	48	(11.0)
3～5時間未満	24	(9.7)	125	(8.9)	46	(11.7)	62	(22.9)	34	(7.8)
5時間以上	29	(11.7)	186	(13.2)	53	(13.5)	65	(24.0)	46	(10.6)
無回答・不明	3	(1.2)	7	(.5)	2	(.5)	0	(.0)	2	(.5)

居住地: 東北(青森、岩手、宮城、秋田、山形、福島)、関東(茨城、栃木、群馬、埼玉、千葉、東京、神奈川)、北陸(新潟、富山、石川、福井)、東山(山梨、長野、岐阜)、東海(静岡、愛知、三重)、近畿(滋賀、京都、大阪、兵庫、奈良、和歌山)、中国(鳥取、島根、岡山、広島、山口)、四国(徳島、香川、愛媛、高知)、北九州(福岡、佐賀、長崎、大分)、南九州(熊本、宮崎、鹿児島、沖縄)

職業: 正社員(常勤職)、非正社員(非常勤職)

最終学歴: 中学校(高等学校中退を含む)、高等学校(専門学校中退、短大・大学中退を含む)、短大・大学(大学院中退を含む)、在学中(15歳～42歳を含む)

インターネット利用時間: 仕事以外で利用する1日の平均時間

表10. 職業別にみた基本属性(n=3076) 続き

	職業								p-value
	無職		その他		無回答・不明		合計		
	n=179		n=138		n=4		n=3076		
	n	(%)	n	(%)	n	(%)	n	(%)	
居住地区									<0.001
北海道	7	(3.9)	5	(3.6)	0	(.0)	131	(4.3)	
東北	25	(14.0)	14	(10.1)	0	(.0)	250	(8.1)	
関東	55	(30.7)	46	(33.3)	0	(.0)	948	(30.8)	
北陸	8	(4.5)	4	(2.9)	0	(.0)	154	(5.0)	
東山	1	(.6)	5	(3.6)	0	(.0)	150	(4.9)	
東海	15	(8.4)	12	(8.7)	0	(.0)	328	(10.7)	
近畿	29	(16.2)	23	(16.7)	2	(50.0)	442	(14.4)	
中国	7	(3.9)	7	(5.1)	0	(.0)	191	(6.2)	
四国	5	(2.8)	3	(2.2)	0	(.0)	88	(2.9)	
北九州	12	(6.7)	14	(10.1)	2	(50.0)	229	(7.4)	
南九州	15	(8.4)	5	(3.6)	0	(.0)	165	(5.4)	
性別									<0.001
男性	94	(52.5)	56	(40.6)	0	(.0)	1,466	(47.7)	
女性	85	(47.5)	82	(59.4)	4	(100.0)	1,610	(52.3)	
年代									<0.001
10代	2	(1.1)	1	(.7)	0	(.0)	222	(7.2)	
20代	24	(13.4)	12	(8.7)	0	(.0)	382	(12.4)	
30代	20	(11.2)	24	(17.4)	2	(50.0)	553	(18.0)	
40代	28	(15.6)	29	(21.0)	0	(.0)	751	(24.4)	
50代	31	(17.3)	39	(28.3)	2	(50.0)	695	(22.6)	
60代	74	(41.3)	33	(23.9)	0	(.0)	473	(15.4)	
平均年齢(歳)	49.38		48.12		44.75		43.30		<0.001
最終学歴									<0.001
中学校	26	(14.5)	16	(11.6)	0	(.0)	194	(6.3)	
高等学校	90	(50.3)	61	(44.2)	0	(.0)	1,186	(38.6)	
専門学校	21	(11.7)	23	(16.7)	2	(50.0)	406	(13.2)	
短大・大学	36	(20.1)	30	(21.7)	0	(.0)	929	(30.2)	
大学院	3	(1.7)	4	(2.9)	0	(.0)	66	(2.1)	
その他	2	(1.1)	3	(2.2)	0	(.0)	16	(.5)	
在学中	0	(.0)	0	(.0)	0	(.0)	271	(8.8)	
無回答・不明	1	(.6)	1	(.7)	2	(50.0)	8	(.3)	
学校中退歴									<0.001
あり	28	(15.6)	8	(5.8)	0	(.0)	211	(6.9)	
なし	150	(83.8)	129	(93.5)	2	(50.0)	2,852	(92.7)	
無回答・不明	1	(.6)	1	(.7)	2	(50.0)	13	(.4)	
携帯電話									<0.001
スマートフォン	79	(44.1)	77	(55.8)	3	(75.0)	2,095	(68.1)	<0.001
従来型携帯電話	77	(43.0)	48	(34.8)	0	(.0)	936	(30.4)	<0.001
PHS	2	(1.1)	1	(.7)	0	(.0)	32	(1.0)	<0.001
その他	3	(1.7)	7	(5.1)	0	(.0)	22	(.7)	<0.001
いずれも無し	23	(12.8)	7	(5.1)	0	(.0)	82	(2.7)	<0.001
無回答・不明	0	(.0)	1	(.7)	1	(25.0)	12	(.4)	<0.001
インターネット利用時間									<0.001
なし	50	(27.9)	35	(25.4)	1	(25.0)	429	(13.9)	
1時間未満	39	(21.8)	36	(26.1)	1	(25.0)	788	(25.6)	
1～2時間未満	28	(15.6)	22	(15.9)	0	(.0)	649	(21.1)	
2～3時間未満	19	(10.6)	14	(10.1)	1	(25.0)	451	(14.7)	
3～5時間未満	18	(10.1)	11	(8.0)	0	(.0)	320	(10.4)	
5時間以上	25	(14.0)	19	(13.8)	0	(.0)	423	(13.8)	
無回答・不明	0	(.0)	1	(.7)	1	(25.0)	16	(.5)	

居住地: 東北(青森、岩手、宮城、秋田、山形、福島)、関東(茨城、栃木、群馬、埼玉、千葉、東京、神奈川)、北陸(新潟、富山、石川、福井)、東山(山梨、長野、岐阜)、東海(静岡、愛知、三重)、近畿(滋賀、京都、大阪、兵庫、奈良、和歌山)、中国(鳥取、島根、岡山、広島、山口)、四国(徳島、香川、愛媛、高知)、北九州(福岡、佐賀、長崎、大分)、南九州(熊本、宮崎、鹿児島、沖縄)

職業: 正社員(常勤職)、非正社員(非常勤職)

最終学歴: 中学校(高等学校中退を含む)、高等学校(専門学校中退、短大・大学中退を含む)、短大・大学(大学院中退を含む)、在学中(15歳～42歳を含む)

インターネット利用時間: 仕事以外で利用する1日の平均時間

表11. 最終学歴別にみた基本属性(n=3076)

	中学校 n=194		高等学校 n=1186		専門学校 n=406		短大・大学 n=929		大学院 n=66	
	n	(%)	n	(%)	n	(%)	n	(%)	n	(%)
居住地区										
北海道	13	(6.7)	43	(3.6)	24	(5.9)	38	(4.1)	1	(1.5)
東北	23	(11.9)	129	(10.9)	26	(6.4)	46	(5.0)	4	(6.1)
関東	52	(26.8)	309	(26.1)	132	(32.5)	311	(33.5)	40	(60.6)
北陸	12	(6.2)	69	(5.8)	25	(6.2)	35	(3.8)	0	(.0)
東山	4	(2.1)	56	(4.7)	26	(6.4)	54	(5.8)	1	(1.5)
東海	19	(9.8)	143	(12.1)	31	(7.6)	102	(11.0)	5	(7.6)
近畿	37	(19.1)	162	(13.7)	58	(14.3)	140	(15.1)	4	(6.1)
中国	5	(2.6)	77	(6.5)	32	(7.9)	54	(5.8)	2	(3.0)
四国	8	(4.1)	35	(3.0)	11	(2.7)	27	(2.9)	3	(4.5)
北九州	14	(7.2)	83	(7.0)	23	(5.7)	81	(8.7)	4	(6.1)
南九州	7	(3.6)	80	(6.7)	18	(4.4)	41	(4.4)	2	(3.0)
性別										
男性	116	(59.8)	567	(47.8)	137	(33.7)	450	(48.4)	51	(77.3)
女性	78	(40.2)	619	(52.2)	269	(66.3)	479	(51.6)	15	(22.7)
年代										
10代	4	(2.1)	11	(.9)	0	(.0)	0	(.0)	0	(.0)
20代	19	(9.8)	111	(9.4)	61	(15.0)	119	(12.8)	5	(7.6)
30代	26	(13.4)	188	(15.9)	95	(23.4)	214	(23.0)	24	(36.4)
40代	47	(24.2)	293	(24.7)	116	(28.6)	269	(29.0)	19	(28.8)
50代	34	(17.5)	336	(28.3)	89	(21.9)	223	(24.0)	9	(13.6)
60代	64	(33.0)	247	(20.8)	45	(11.1)	104	(11.2)	9	(13.6)
平均年齢(歳)	48.41		47.48		43.35		44.23		42.76	
職業										
自営業	26	(13.4)	102	(8.6)	39	(9.6)	74	(8.0)	5	(7.6)
正社員	71	(36.6)	547	(46.1)	210	(51.7)	523	(56.3)	47	(71.2)
非正社員	24	(12.4)	185	(15.6)	53	(13.1)	125	(13.5)	5	(7.6)
学生	0	(.0)	0	(.0)	0	(.0)	0	(.0)	0	(.0)
主婦(主夫)	31	(16.0)	201	(16.9)	58	(14.3)	141	(15.2)	2	(3.0)
無職	26	(13.4)	90	(7.6)	21	(5.2)	36	(3.9)	3	(4.5)
その他	16	(8.2)	61	(5.1)	23	(5.7)	30	(3.2)	4	(6.1)
無回答・不明	0	(.0)	0	(.0)	2	(.5)	0	(.0)	0	(.0)
学校中退歴										
あり	80	(41.2)	125	(10.5)	0	(.0)	5	(.5)	0	(.0)
なし	114	(58.8)	1061	(89.5)	406	(100.0)	924	(99.5)	66	(100.0)
無回答・不明	0	(.0)	0	(.0)	0	(.0)	0	(.0)	0	(.0)
携帯電話										
スマートフォン	100	(51.5)	728	(61.4)	295	(72.7)	661	(71.2)	50	(75.8)
従来型携帯電話	71	(36.6)	440	(37.1)	112	(27.6)	278	(29.9)	16	(24.2)
PHS	0	(.0)	17	(1.4)	4	(1.0)	11	(1.2)	0	(.0)
その他	4	(2.1)	7	(.6)	1	(.2)	8	(.9)	0	(.0)
いずれも無し	19	(9.8)	32	(2.7)	7	(1.7)	9	(1.0)	3	(4.5)
無回答・不明	1	(.5)	4	(.3)	2	(.5)	3	(.3)	0	(.0)
インターネット利用時間										
なし	77	(39.7)	229	(19.3)	54	(13.3)	58	(6.2)	2	(3.0)
1時間未満	33	(17.0)	320	(27.0)	109	(26.8)	276	(29.7)	20	(30.3)
1～2時間未満	28	(14.4)	239	(20.2)	81	(20.0)	231	(24.9)	20	(30.3)
2～3時間未満	18	(9.3)	149	(12.6)	59	(14.5)	148	(15.9)	7	(10.6)
3～5時間未満	14	(7.2)	96	(8.1)	48	(11.8)	89	(9.6)	7	(10.6)
5時間以上	23	(11.9)	145	(12.2)	55	(13.5)	122	(13.1)	10	(15.2)
無回答・不明	1	(.5)	8	(.7)	0	(.0)	5	(.5)	0	(.0)

居住地：東北(青森、岩手、宮城、秋田、山形、福島)、関東(茨城、栃木、群馬、埼玉、千葉、東京、神奈川)、北陸(新潟、富山、石川、福井)、東山(山梨、長野、岐阜)、東海(静岡、愛知、三重)、近畿(滋賀、京都、大阪、兵庫、奈良、和歌山)、中国(鳥取、島根、岡山、広島、山口)、四国(徳島、香川、愛媛、高知)、北九州(福岡、佐賀、長崎、大分)、南九州(熊本、宮崎、鹿児島、沖縄)

職業：正社員(常勤職)、非正社員(非常勤職)

最終学歴：中学校(高等学校中退を含む)、高等学校(専門学校中退、短大・大学中退を含む)、短大・大学(大学院中退を含む)、在学中(15歳～42歳を含む)

インターネット利用時間：仕事以外で利用する1日の平均時間

表11. 最終学歴別にみた基本属性(n=3076)続き

	最終学歴								p-value
	その他		在学中		無回答・不明		合計		
	n=16	n=271	n=8	n=3076	n=16	n=271	n=8	n=3076	
	n	(%)	n	(%)	n	(%)	n	(%)	
居住地区									<0.001
北海道	1	(6.3)	11	(4.1)	0	(0)	131	(4.3)	
東北	4	(25.0)	17	(6.3)	1	(12.5)	250	(8.1)	
関東	7	(43.8)	96	(35.4)	1	(12.5)	948	(30.8)	
北陸	0	(0)	13	(4.8)	0	(0)	154	(5.0)	
東山	0	(0)	8	(3.0)	1	(12.5)	150	(4.9)	
東海	2	(12.5)	25	(9.2)	1	(12.5)	328	(10.7)	
近畿	1	(6.3)	39	(14.4)	1	(12.5)	442	(14.4)	
中国	0	(0)	21	(7.7)	0	(0)	191	(6.2)	
四国	0	(0)	4	(1.5)	0	(0)	88	(2.9)	
北九州	0	(0)	21	(7.7)	3	(37.5)	229	(7.4)	
南九州	1	(6.3)	16	(5.9)	0	(0)	165	(5.4)	
性別									<0.001
男性	10	(62.5)	132	(48.7)	3	(37.5)	1466	(47.7)	
女性	6	(37.5)	139	(51.3)	5	(62.5)	1610	(52.3)	
年代									<0.001
10代	0	(0)	207	(76.4)	0	(0)	222	(7.2)	
20代	4	(25.0)	62	(22.9)	1	(12.5)	382	(12.4)	
30代	2	(12.5)	1	(.4)	3	(37.5)	553	(18.0)	
40代	5	(31.3)	1	(.4)	1	(12.5)	751	(24.4)	
50代	2	(12.5)	0	(0)	2	(25.0)	695	(22.6)	
60代	3	(18.8)	0	(0)	1	(12.5)	473	(15.4)	
平均年齢(歳)	43.19		18.16		43.25		43.30		<0.001
職業									<0.001
自営業	1	(6.3)	0	(0)	1	(12.5)	248	(8.1)	
正社員	7	(43.8)	0	(0)	1	(12.5)	1406	(45.7)	
非正社員	1	(6.3)	0	(0)	1	(12.5)	394	(12.8)	
学生	0	(0)	271	(100.0)	0	(0)	271	(8.8)	
主婦(主夫)	2	(12.5)	0	(0)	1	(12.5)	436	(14.2)	
無職	2	(12.5)	0	(0)	1	(12.5)	179	(5.8)	
その他	3	(18.8)	0	(0)	1	(12.5)	138	(4.5)	
無回答・不明	0	(0)	0	(0)	2	(25.0)	4	(.1)	
学校中退歴									<0.001
あり	0	(0)	1	(.4)	0	(0)	211	(6.9)	
なし	16	(100.0)	265	(97.8)	0	(0)	2852	(92.7)	
無回答・不明	0	(0)	5	(1.8)	8	(100.0)	13	(.4)	
携帯電話									<0.001
スマートフォン	8	(50.0)	250	(92.3)	3	(37.5)	2095	(68.1)	<0.001
従来型携帯電話	4	(25.0)	12	(4.4)	3	(37.5)	936	(30.4)	<0.001
PHS	0	(0)	0	(0)	0	(0)	32	(1.0)	<0.001
その他	2	(12.5)	0	(0)	0	(0)	22	(.7)	<0.001
いずれも無し	2	(12.5)	10	(3.7)	0	(0)	82	(2.7)	<0.001
無回答・不明	0	(0)	0	(0)	2	(25.0)	12	(.4)	<0.001
インターネット利用時間									<0.001
なし	3	(18.8)	5	(1.8)	1	(12.5)	429	(13.9)	
1時間未満	5	(31.3)	24	(8.9)	1	(12.5)	788	(25.6)	
1～2時間未満	1	(6.3)	48	(17.7)	1	(12.5)	649	(21.1)	
2～3時間未満	2	(12.5)	67	(24.7)	1	(12.5)	451	(14.7)	
3～5時間未満	3	(18.8)	62	(22.9)	1	(12.5)	320	(10.4)	
5時間以上	2	(12.5)	65	(24.0)	1	(12.5)	423	(13.8)	
無回答・不明	0	(0)	0	(0)	2	(25.0)	16	(.5)	

居住地: 東北(青森、岩手、宮城、秋田、山形、福島)、関東(茨城、栃木、群馬、埼玉、千葉、東京、神奈川)、北陸(新潟、富山、石川、福井)、東山(山梨、長野、岐阜)、東海(静岡、愛知、三重)、近畿(滋賀、京都、大阪、兵庫、奈良、和歌山)、中国(鳥取、島根、岡山、広島、山口)、四国(徳島、香川、愛媛、高知)、北九州(福岡、佐賀、長崎、大分)、南九州(熊本、宮崎、鹿児島、沖縄)

職業: 正社員(常勤職)、非正社員(非常勤職)

最終学歴: 中学校(高等学校中退を含む)、高等学校(専門学校中退、短大・大学中退を含む)、短大・大学(大学院中退を含む)、在学中(15歳～42歳を含む)

インターネット利用時間: 仕事以外で利用する1日の平均時間

表12. 学校中退歴別にみた基本属性(n=3076)

	学校中退歴								p-value
	あり		なし		無回答・不明		合計		
	n=211		n=2852		n=13		n=3076		
	n	(%)	n	(%)	n	(%)	n	(%)	
居住地区									0.919
北海道	8	(3.8)	123	(4.3)	0	(0)	131	(4.3)	
東北	18	(8.5)	230	(8.1)	2	(15.4)	250	(8.1)	
関東	70	(33.2)	874	(30.6)	4	(30.8)	948	(30.8)	
北陸	10	(4.7)	144	(5.0)	0	(0)	154	(5.0)	
東山	10	(4.7)	139	(4.9)	1	(7.7)	150	(4.9)	
東海	20	(9.5)	307	(10.8)	1	(7.7)	328	(10.7)	
近畿	31	(14.7)	410	(14.4)	1	(7.7)	442	(14.4)	
中国	13	(6.2)	178	(6.2)	0	(0)	191	(6.2)	
四国	4	(1.9)	84	(2.9)	0	(0)	88	(2.9)	
北九州	19	(9.0)	207	(7.3)	3	(23.1)	229	(7.4)	
南九州	8	(3.8)	156	(5.5)	1	(7.7)	165	(5.4)	
性別									0.019
男性	120	(56.9)	1339	(46.9)	7	(53.8)	1466	(47.7)	
女性	91	(43.1)	1513	(53.1)	6	(46.2)	1610	(52.3)	
年代									<0.001
10代	3	(1.4)	214	(7.5)	5	(38.5)	222	(7.2)	
20代	34	(16.1)	347	(12.2)	1	(7.7)	382	(12.4)	
30代	44	(20.9)	506	(17.7)	3	(23.1)	553	(18.0)	
40代	55	(26.1)	695	(24.4)	1	(7.7)	751	(24.4)	
50代	45	(21.3)	648	(22.7)	2	(15.4)	695	(22.6)	
60代	30	(14.2)	442	(15.5)	1	(7.7)	473	(15.4)	
平均年齢(歳)	43.55		43.33		32.77		43.30		0.024
職業									<0.001
自営業	28	(13.3)	219	(7.7)	1	(7.7)	248	(8.1)	
正社員	100	(47.4)	1305	(45.8)	1	(7.7)	1406	(45.7)	
非正社員	17	(8.1)	376	(13.2)	1	(7.7)	394	(12.8)	
学生	1	(.5)	265	(9.3)	5	(38.5)	271	(8.8)	
主婦(主夫)	29	(13.7)	406	(14.2)	1	(7.7)	436	(14.2)	
無職	28	(13.3)	150	(5.3)	1	(7.7)	179	(5.8)	
その他	8	(3.8)	129	(4.5)	1	(7.7)	138	(4.5)	
無回答・不明	0	(0)	2	(.1)	2	(15.4)	4	(.1)	
最終学歴									<0.001
中学校	80	(37.9)	114	(4.0)	0	(0)	194	(6.3)	
高等学校	125	(59.2)	1061	(37.2)	0	(0)	1186	(38.6)	
専門学校	0	(0)	406	(14.2)	0	(0)	406	(13.2)	
短大・大学	5	(2.4)	924	(32.4)	0	(0)	929	(30.2)	
大学院	0	(0)	66	(2.3)	0	(0)	66	(2.1)	
その他	0	(0)	16	(.6)	0	(0)	16	(.5)	
在学中	1	(.5)	265	(9.3)	5	(38.5)	271	(8.8)	
無回答・不明	0	(0)	0	(0)	8	(61.5)	8	(.3)	
携帯電話									<0.001
スマートフォン	141	(66.8)	1,947	(68.3)	7	(53.8)	2,095	(68.1)	<0.001
従来型携帯電話	65	(30.8)	868	(30.4)	3	(23.1)	936	(30.4)	<0.001
PHS	2	(.9)	30	(1.1)	0	(0)	32	(1.0)	<0.001
その他	2	(.9)	20	(.7)	0	(0)	22	(.7)	<0.001
いずれも無し	6	(2.8)	75	(2.6)	1	(7.7)	82	(2.7)	<0.001
無回答・不明	0	(0)	10	(.4)	2	(15.4)	12	(.4)	<0.001
インターネット利用時間									<0.001
なし	34	(16.1)	394	(13.8)	1	(7.7)	429	(13.9)	
1時間未満	46	(21.8)	741	(26.0)	1	(7.7)	788	(25.6)	
1～2時間未満	40	(19.0)	607	(21.3)	2	(15.4)	649	(21.1)	
2～3時間未満	34	(16.1)	416	(14.6)	1	(7.7)	451	(14.7)	
3～5時間未満	21	(10.0)	296	(10.4)	3	(23.1)	320	(10.4)	
5時間以上	36	(17.1)	384	(13.5)	3	(23.1)	423	(13.8)	
無回答・不明	0	(0)	14	(.5)	2	(15.4)	16	(.5)	

居住地: 東北(青森、岩手、宮城、秋田、山形、福島)、関東(茨城、栃木、群馬、埼玉、千葉、東京、神奈川)、北陸(新潟、富山、石川、福井)、東山(山梨、長野、岐阜)、東海(静岡、愛知、三重)、近畿(滋賀、京都、大阪、兵庫、奈良、和歌山)、中国(鳥取、島根、岡山、広島、山口)、四国(徳島、香川、愛媛、高知)、北九州(福岡、佐賀、長崎、大分)、南九州(熊本、宮崎、鹿児島、沖縄)

職業: 正社員(常勤職)、非正社員(非常勤職)

最終学歴: 中学校(高等学校中退を含む)、高等学校(専門学校中退、短大・大学中退を含む)、短大・大学(大学院中退を含む)、在学中(15歳～42歳を含む)

インターネット利用時間: 仕事以外で利用する1日の平均時間

表13. 薬物使用経験別にみた基本属性(n=3076)

	薬物使用経験								p-value
	生涯経験あり		生涯経験なし		無回答・不明		合計		
	n=78	n=2940	n=58	n=3076	n=78	n=2940	n=58	n=3076	
	n	(%)	n	(%)	n	(%)	n	(%)	
居住地区									0.798
北海道	6	(7.7)	120	(4.1)	5	(8.6)	131	(4.3)	
東北	4	(5.1)	239	(8.1)	7	(12.1)	250	(8.1)	
関東	25	(32.1)	909	(30.9)	14	(24.1)	948	(30.8)	
北陸	3	(3.8)	149	(5.1)	2	(3.4)	154	(5.0)	
東山	2	(2.6)	144	(4.9)	4	(6.9)	150	(4.9)	
東海	10	(12.8)	312	(10.6)	6	(10.3)	328	(10.7)	
近畿	13	(16.7)	420	(14.3)	9	(15.5)	442	(14.4)	
中国	6	(7.7)	180	(6.1)	5	(8.6)	191	(6.2)	
四国	1	(1.3)	86	(2.9)	1	(1.7)	88	(2.9)	
北九州	3	(3.8)	223	(7.6)	3	(5.2)	229	(7.4)	
南九州	5	(6.4)	158	(5.4)	2	(3.4)	165	(5.4)	
性別									<0.001
男性	58	(74.4)	1374	(46.7)	34	(58.6)	1466	(47.7)	
女性	20	(25.6)	1566	(53.3)	24	(41.4)	1610	(52.3)	
年代									0.101
10代	0	(.0)	219	(7.4)	3	(5.2)	222	(7.2)	
20代	8	(10.3)	368	(12.5)	6	(10.3)	382	(12.4)	
30代	15	(19.2)	530	(18.0)	8	(13.8)	553	(18.0)	
40代	23	(29.5)	718	(24.4)	10	(17.2)	751	(24.4)	
50代	23	(29.5)	655	(22.3)	17	(29.3)	695	(22.6)	
60代	9	(11.5)	450	(15.3)	14	(24.1)	473	(15.4)	
平均年齢(歳)	45.51		43.16		47.05		43.30		0.041
職業									0.014
自営業	14	(17.9)	227	(7.7)	7	(12.1)	248	(8.1)	
正社員	36	(46.2)	1345	(45.7)	25	(43.1)	1406	(45.7)	
非正社員	14	(17.9)	375	(12.8)	5	(8.6)	394	(12.8)	
学生	0	(.0)	268	(9.1)	3	(5.2)	271	(8.8)	
主婦(主夫)	5	(6.4)	422	(14.4)	9	(15.5)	436	(14.2)	
無職	6	(7.7)	169	(5.7)	4	(6.9)	179	(5.8)	
その他	3	(3.8)	130	(4.4)	5	(8.6)	138	(4.5)	
無回答・不明	0	(.0)	4	(.1)	0	(.0)	4	(.1)	
最終学歴									<0.001
中学校	23	(29.5)	162	(5.5)	9	(15.5)	194	(6.3)	
高等学校	34	(43.6)	1128	(38.4)	24	(41.4)	1186	(38.6)	
専門学校	9	(11.5)	393	(13.4)	4	(6.9)	406	(13.2)	
短大・大学	10	(12.8)	904	(30.7)	15	(25.9)	929	(30.2)	
大学院	1	(1.3)	64	(2.2)	1	(1.7)	66	(2.1)	
その他	1	(1.3)	13	(.4)	2	(3.4)	16	(.5)	
在学中	0	(.0)	268	(9.1)	3	(5.2)	271	(8.8)	
無回答・不明	0	(.0)	8	(.3)	0	(.0)	8	(.3)	
学校中退歴									0.040
あり	12	(15.4)	194	(6.6)	5	(8.6)	211	(6.9)	
なし	66	(84.6)	2733	(93.0)	53	(91.4)	2852	(92.7)	
無回答・不明	0	(.0)	13	(.4)	0	(.0)	13	(.4)	
携帯電話									
スマートフォン	56	(71.8)	2011	(68.4)	28	(48.3)	2095	(68.1)	<0.001
従来型携帯電話	21	(26.9)	892	(30.3)	23	(39.7)	936	(30.4)	<0.001
PHS	2	(2.6)	27	(.9)	3	(5.2)	32	(1.0)	<0.001
その他	1	(1.3)	19	(.6)	2	(3.4)	22	(.7)	<0.001
いずれも無し	2	(2.6)	77	(2.6)	3	(5.2)	82	(2.7)	<0.001
無回答・不明	0	(.0)	9	(.3)	3	(5.2)	12	(.4)	<0.001
インターネット利用時間									0.010
なし	7	(9.0)	403	(13.7)	19	(32.8)	429	(13.9)	
1時間未満	25	(32.1)	751	(25.5)	12	(20.7)	788	(25.6)	
1~2時間未満	17	(21.8)	622	(21.2)	10	(17.2)	649	(21.1)	
2~3時間未満	10	(12.8)	434	(14.8)	7	(12.1)	451	(14.7)	
3~5時間未満	5	(6.4)	313	(10.6)	2	(3.4)	320	(10.4)	
5時間以上	14	(17.9)	402	(13.7)	7	(12.1)	423	(13.8)	
無回答・不明	0	(.0)	15	(.5)	1	(1.7)	16	(.5)	

居住地: 東北(青森、岩手、宮城、秋田、山形、福島)、関東(茨城、栃木、群馬、埼玉、千葉、東京、神奈川県)、北陸(新潟、富山、石川、福井)、東山(山梨、長野、岐阜)、東海(静岡、愛知、三重)、近畿(滋賀、京都、大阪、兵庫、奈良、和歌山)、中国(鳥取、島根、岡山、広島、山口)、四国(徳島、香川、愛媛、高知)、北九州(福岡、佐賀、長崎、大分)、南九州(熊本、宮崎、鹿児島、沖縄)

職業: 正社員(常勤職)、非正社員(非常勤職)

最終学歴: 中学校(高等学校中退を含む)、高等学校(専門学校中退、短大・大学中退を含む)、短大・大学(大学院中退を含む)、在学中(15歳~42歳を含む)

インターネット利用時間: 仕事以外で利用する1日の平均時間