

表 2. (つづき)

菌株 ID	分離年	渡航歴	O type	<i>lt</i>	<i>stp</i>	<i>sth</i>	CFA	薬剤耐性
ETS-239	1998	あり	128	+	-	+	CS21 CFA/I	ABPC, SM, TC, CP, ST, NA, Su
ETS-240	1998	あり	6	+	-	+	CS2	ABPC, SM, TC, ST, Su
ETS-243	1999	あり	6	+	-	+	CS1 21	susceptible
ETS-246	1999	あり	126	-	-	+	CS21	SM, TC, CP, Su
ETS-248	1999	あり	6	+	-	+	CS3 2	ABPC, SM, TC, ST, Su
ETS-250	1999	あり	128	+	-	+	CS21 CFA/I	SM, TC, ST, NA, Su
ETS-252	1999	なし	159	+	-	-	CS6	susceptible
ETS-253	1999	あり	25	+	-	-	CS6	susceptible
ETS-254	1999	あり	25	+	-	-	CS6	susceptible
ETS-255	1999	あり	126	-	-	+	CS21 CFA/I	SM, TC, CP, Su
ETS-256	1999	あり	25	+	-	-	CS6	NA
ETS-257	1999	あり	6	+	-	+	CS3 21 2	susceptible
ETS-258	1999	あり	6	+	-	+	CS1 3 21	ABPC, SM, Su
ETS-259	1999	あり	126	-	-	+	CS21 CFA/I	ABPC, SM, TC, CP, ST, Su
ETS-260	1999	あり	6	+	-	+	CS1 21	susceptible
ETS-101	2000	あり	25	-	-	+	CS21	ABPC, SM, TC, ST, Su
ETS-103	2000	あり	25	-	-	+	CS21	ABPC, SM, TC, ST, Su
ETS-104	2000	あり	6	+	-	+	CS1 3 21	susceptible
ETS-105	2000	あり	169	-	+	-	CS6	ABPC, SM, TC, ST, Su
ETS-106	2000	あり	25	+	-	-	CS21	SM, ST, Su
ETS-107	2000	あり	128	-	-	+	CS21 CFA/I	susceptible
ETS-108	2000	あり	25	-	-	+	CS4 21 6	SM, ST, NA, Su
ETS-109	2000	あり	1	+	+	-	CS12	susceptible
ETS-110	2000	あり	128	-	-	+	CS21 CFA/I	susceptible
ETS-111	2000	あり	126	-	-	+	CS21 CFA/I	SM, TC, Su
ETS-116	2000	あり	27	-	+	-	CS6	susceptible
ETS-117	2000	あり	6	+	-	+	CS1 21	susceptible
ETS-118	2000	あり	6	+	-	+	CS1 21	NA
ETS-119	2000	あり	6	+	-	+	CS1 21	NA
ETS-120	2000	あり	25	-	-	+	CS21	susceptible
ETS-261	2000	あり	126	-	-	+	CS21 CFA/I	ST
ETS-262	2000	あり	6	+	-	+	CS1 3 21	susceptible
ETS-263	2000	あり	126	-	-	+	CS21	ABPC, SM, TC, CP, ST, Su
ETS-264	2000	なし	25	-	-	+	CS21	susceptible
ETS-267	2000	あり	126	-	-	+	CS21 CFA/I	TC

表 2. (つづき)

菌株 ID	分離年	渡航歴	O type	<i>lt</i>	<i>stp</i>	<i>sth</i>	CFA	薬剤耐性
ETS-269	2000	あり	126	-	-	+	CS21	SM, TC, Su
ETS-270	2000	あり	167	+	-	-	CS17	NA
ETS-271	2000	あり	6	+	-	+	CS3 21 2	ABPC, NA
ETS-272	2000	あり	167	+	-	-	CS17	NA
ETS-273	2000	あり	153	-	-	+	CS21 CFA/I	ABPC, SM, TC, Su
ETS-274	2000	あり	153	-	-	+	CS21 CFA/I	ABPC, SM, TC, Su
ETS-276	2000	あり	126	-	-	+	CS21 CFA/I	susceptible
ETS-277	2000	あり	6	+	-	+	CS1 21	susceptible
ETS-278	2000	あり	6	+	-	+	CS3 21 2	ABPC, SM, TC, ST, Su
ETS-280	2000	あり	6	+	-	+	CS1 3 21	susceptible
ETS-282	2000	あり	27	-	+	-	-	susceptible
ETS-283	2000	あり	126	-	-	+	CS21 CFA/I	SM, TC, CP, ST, Su
ETS-285	2000	あり	6	+	-	-	CS1 21	SM, NA, Su
ETS-511	2000	なし	169	-	+	-	CS21 6	TC
ETS-122	2001	なし	169	-	+	-	CS21 6	ABPC, TC
ETS-123	2003	あり	25	-	-	+	CS21	NA
ETS-124	2004	なし	169	-	+	-	CS21 6	ABPC, SM, TC, ST, Su
ETS-128	2004	なし	169	+	-	-	-	TC
ETS-129	2004	あり	148	-	-	+	CS21	ABPC, SM, ST, Su
ETS-131	2004	あり	159	-	-	+	-	susceptible
ETS-132	2004	あり	8	+	-	-	-	TC, FOM
ETS-133	2004	あり	169	+	-	-	-	ABPC, SM, TC, CP, ST, CPF, NA, Su
ETS-141	2005	なし	159	-	-	+	-	susceptible
ETS-149	2005	あり	25	+	-	-	CS21 6	susceptible
ETS-150	2005	あり	159	-	-	+	-	ABPC, TC, ST, NA, Su
ETS-151	2005	あり	159	-	+	-	CS21 6	NA
ETS-152	2005	あり	159	-	-	+	-	ABPC, TC, ST, NA, Su
ETS-153	2006	なし	152	-	-	+	-	susceptible
ETS-155	2006	あり	167	+	-	-	CS17	NA
ETS-157	2006	あり	169	-	+	-	CS21 6	ABPC, SM, TC, ST, NA, Su
ETS-158	2006	なし	159	+	-	-	-	ABPC, ST, Su
ETS-159	2006	なし	8	-	-	+	CS21	susceptible
ETS-161	2006	なし	27	-	+	-	CS6	NA
ETS-162	2006	なし	148	-	-	+	CS21 6	NA
ETS-163	2006	なし	15	-	-	+	-	ABPC, NA

表 2. (つづき)

菌株 ID	分離年	渡航歴	O type	<i>lt</i>	<i>stp</i>	<i>sth</i>	CFA	薬剤耐性
ETS-180	2006	なし	25	-	-	+	CS21	NA
ETS-181	2006	なし	UT	+	-	-	-	ABPC, SM, TC, ST, Su
ETS-191	2006	なし	62	+	-	-	-	ABPC, NA
ETS-001	2008	あり	169	-	+	-	CS6	TC
ETS-002	2008	あり	25	-	-	+	CS21	susceptible
ETS-004	2008	あり	20	+	-	+	CS21 14	ABPC, TC, CPDX, CTX, NA
ETS-005	2008	あり	6	+	-	+	CS3 2	NA
ETS-006	2008	あり	159	-	-	+	-	NA
ETS-014	2008	なし	6	+	-	+	CS3 2	NA
ETS-015	2009	なし	148	-	-	+	CS21 6	NA
ETS-016	2009	あり	178	+	-	-	-	ABPC, TC, ST, Su
ETS-018	2009	なし	25	+	-	-	CS21 6	susceptible
ETS-024	2010	あり	25	-	-	+	CS21	susceptible
ETS-025	2010	あり	167	-	+	-	CS6	ABPC, TC, NA
ETS-026	2010	あり	25	+	-	-	CS21 6	susceptible
ETS-027	2010	あり	6	+	-	+	CS3 21 2	NA
ETS-029	2010	あり	169	-	+	-	CS21 6	TC
ETS-031	2010	なし	UT	+	-	-	-	susceptible
ETS-032	2010	なし	159	-	+	-	CS21 6	NA
ETS-033	2010	あり	UT	+	-	-	-	susceptible
ETS-034	2010	なし	25	+	-	-	CS21 6	susceptible
ETS-035	2011	あり	169	-	+	-	CS6	ABPC, SM, TC, NA, Su
ETS-036	2011	あり	148	-	-	+	CS21 6	NA
ETS-037	2011	あり	25	+	+	-	CS4 21 6	susceptible
ETS-038	2011	なし	6	+	-	+	CS3 2	NA
ETS-039	2011	なし	169	-	+	-	CS21 6	ABPC, SM, TC, ST, NA, Su
ETS-510	2011	なし	159	-	-	+	-	susceptible
ETS-040	2012	なし	169	-	+	-	CS6	TC
ETS-062	2012	なし	167	-	+	-	-	ABPC, SM, TC, NA, Su
ETS-292	2012	なし	148	-	+	-	CS2	susceptible
ETS-063	2013	あり	UT	+	-	-	-	susceptible
ETS-064	2013		49	-	+	-	-	susceptible
ETS-065	2013	なし	159	-	-	+	-	NA
ETS-086	2013	なし	159	-	-	+	-	ABPC, TC, ST, NA, Su
ETS-094	2013		8	-	+	-	-	SM, TC, KM, Su

表 2. (つづき)

菌株 ID	分離年	渡航歴	O type	<i>lt</i>	<i>stp</i>	<i>sth</i>	CFA	薬剤耐性
ETS-095	2014	なし	25	+	-	-	CS21 6	SM, TC, ST, NA, Su
ETS-098	2014	なし	159	-	-	+	-	ABPC, NA, CPDX, CTX
ETS-100	2014	なし	159	-	-	+	-	NA
ETS-512	2014	なし	25	+	-	-	CS21 6	TC, ST, NA, Su
ETS-287	2015	あり	15	-	-	+	-	NA
ETS-288	2015	なし	159	-	-	+	-	NA
ETS-293	2015		UT	-	+	-	-	susceptible
ETS-513	2015	なし	159	-	-	+	-	NA
ETS-502	情報無し	あり	8	-	-	+	CS3 21	susceptible

図 6. 年代別および渡航歴の有無でみた国内分離株の O 群の特徴

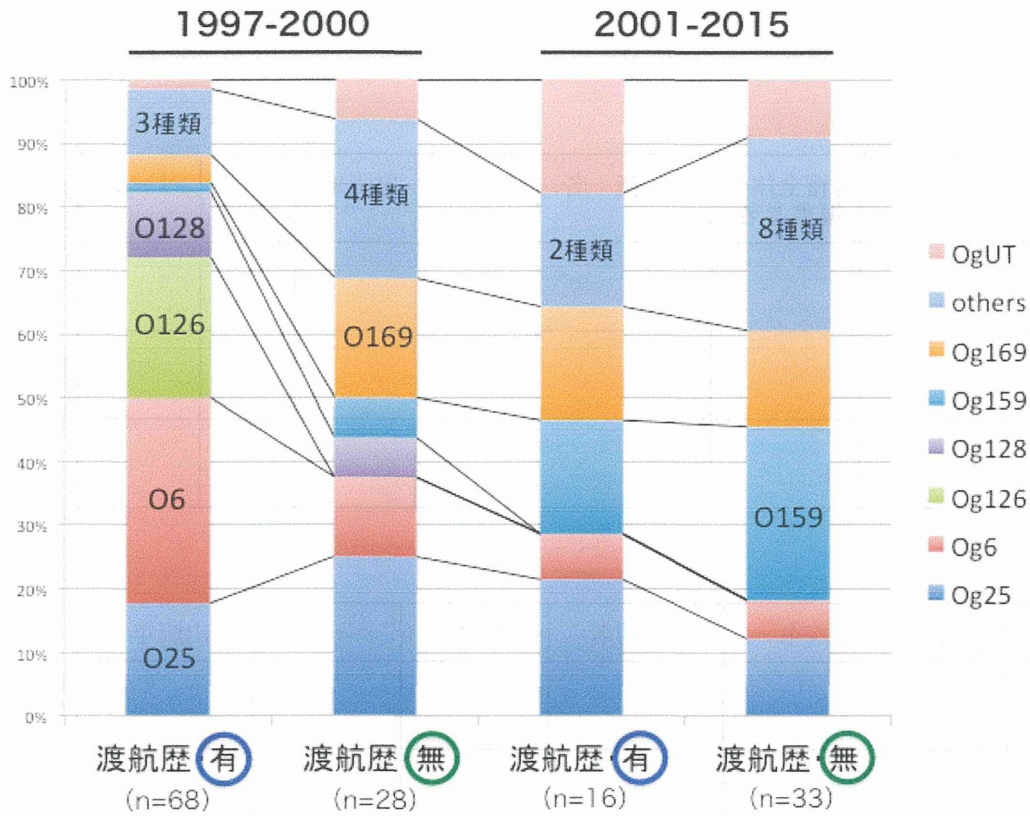
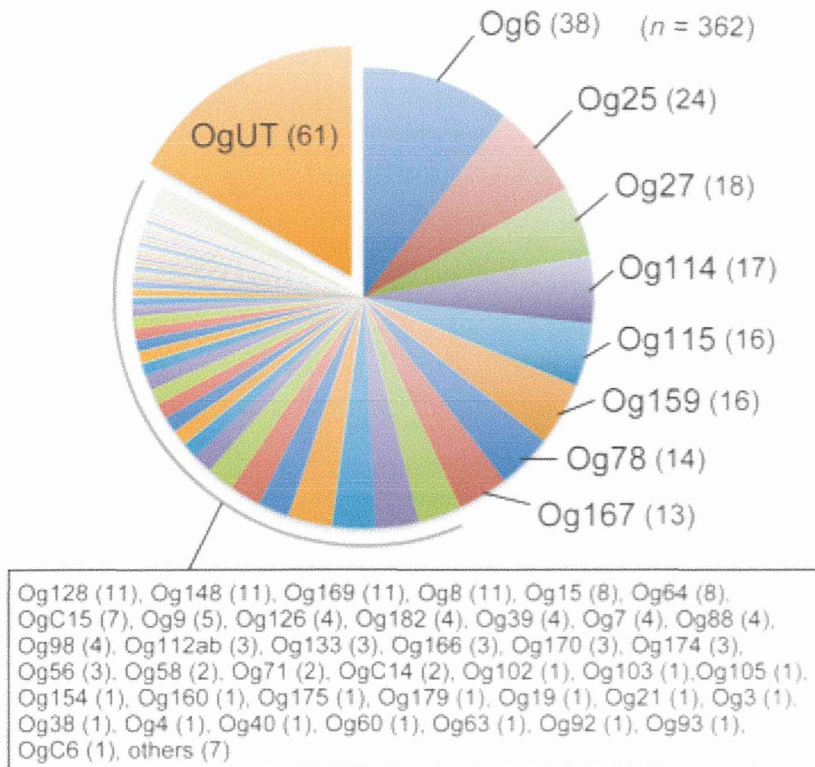


図 7. 海外分離株の O 群分布



研究成果の刊行に関する一覧表

書籍

著者氏名	論文タイトル名	書籍全体の 編集者名	書 籍 名	出版社名	出版地	出版年	ページ
該当無し							

雑誌

発表者氏名	論文タイトル名	発表誌名	巻号	ページ	出版年
該当無し					

