

表 1 .

	油症群	対照群
総数	1117	1212
男性	546	572
女性	571	640
発生前出生(1世)	1056	1026
男性	551	477
女性	545	549
発生後出生(2世)	61	186
男性	35	95
女性	26	91

表2. 各調査項目の分析結果

・これまでにかかったことのある病気

油症1世				油症2世			
疾患	患者群	対照群(補正)	P	疾患	患者群	対照群(補正)	P
がん	10.1%	8.9%	0.3226	がん	0.0%	1.6%	0.3153
脳・精神・神経の病気	60.2%	41.3%	0.0000**	脳・精神・神経の病気	47.5%	30.4%	0.0529
自律神経系の病気	48.4%	22.2%	0.0000**	自律神経系の病気	27.9%	21.0%	0.3782
眼の病気	79.4%	69.4%	0.0000**	眼の病気	54.1%	60.1%	0.5058
口の中の病気	81.1%	65.9%	0.0000**	口の中の病気	70.5%	63.1%	0.3858
耳・鼻の病気	67.9%	51.7%	0.0000**	耳・鼻の病気	63.9%	57.8%	0.4842
甲状腺の病気	9.0%	5.5%	0.0017**	甲状腺の病気	6.6%	4.3%	0.5887
のど・気管支・肺の病気	71.7%	57.8%	0.0000**	のど・気管支・肺の病気	65.6%	66.1%	0.9514
心臓の病気	43.0%	25.1%	0.0000**	心臓の病気	18.0%	11.7%	0.3263
高血圧や血管の病気	50.7%	40.3%	0.0000**	高血圧や血管の病気	18.0%	13.7%	0.5141
肝臓・胆のう・膵臓の病気	28.9%	15.1%	0.0000**	肝臓・胆のう・膵臓の病気	14.8%	4.7%	0.0606
すい臓の病気	15.1%	8.8%	0.0000**	すい臓の病気	1.6%	2.1%	0.8466
腎臓・膀胱の病気	38.3%	31.0%	0.0004**	腎臓・膀胱の病気	31.1%	26.8%	0.5951
食道・胃・腸・肛門の病気	75.5%	68.3%	0.0002**	食道・胃・腸・肛門の病気	68.9%	65.2%	0.6706
血液・リンパの病気	32.6%	22.6%	0.0000**	血液・リンパの病気	18.0%	21.1%	0.6701
子宮・卵巣・婦人科系の病気	25.7%	22.8%	0.1221	子宮・卵巣・婦人科系の病気	21.3%	19.2%	0.7668
不妊症	2.0%	3.6%	0.0251*	不妊症	4.9%	4.7%	0.9651
前立腺・男性機能に関する病気	9.8%	9.7%	0.9056	前立腺・男性機能に関する病気	0.0%	1.6%	0.3153
骨・関節の病気	86.1%	74.2%	0.0000**	骨・関節の病気	82.0%	75.0%	0.3481
皮膚・爪の病気	83.1%	53.3%	0.0000**	皮膚・爪の病気	75.4%	53.8%	0.0127*
アレルギー疾患	50.9%	46.3%	0.0358*	アレルギー疾患	49.2%	61.8%	0.1619
膠原病	5.4%	2.4%	0.0004**	膠原病	1.6%	2.4%	0.7546
その他の病気	81.9%	36.8%	0.0000**	その他の病気	68.9%	30.5%	0.0000**

・脳・精神・神経の病気

油症1世				油症2世			
疾患	患者群	対照群(補正)	P	疾患	患者群	対照群(補正)	P
脳腫瘍	0.6%	0.2%	0.1304	脳腫瘍	1.6%	1.6%	1.0000
脳卒中	0.7%	1.3%	0.1497	脳卒中	0.0%	0.0%	-
脳梗塞	5.3%	3.8%	0.1083	脳梗塞	0.0%	1.6%	0.3153
頭痛	35.9%	23.0%	0.0000**	頭痛	27.9%	24.4%	0.6653
頭重	16.6%	4.2%	0.0000**	頭重	4.9%	3.7%	0.7381
神経痛	16.7%	7.3%	0.0000**	神経痛	4.9%	1.9%	0.3634
知的障害	0.5%	0.2%	0.3908	知的障害	0.0%	0.0%	-
寝うつ病	6.4%	3.1%	0.0004**	寝うつ病	11.5%	1.6%	0.0282**
統合失調症	1.5%	0.5%	0.0217*	統合失調症	0.0%	0.0%	-
幻覚	2.4%	1.4%	0.0936	幻覚	3.3%	0.0%	0.1539
認知症	3.3%	1.3%	0.0016**	認知症	0.0%	0.0%	-
もの忘れ	25.7%	13.1%	0.0000**	もの忘れ	3.3%	3.4%	0.9797
かっとなりやすい・短気	13.4%	8.2%	0.0001**	かっとなりやすい・短気	11.5%	7.5%	0.4578
その他	0.0%	2.2%	0.0000**	その他	0.0%	2.0%	0.2696

・自律神経系の病気

油症1世				油症2世			
疾患	患者群	対照群(補正)	P	疾患	患者群	対照群(補正)	P
起立性低血圧	8.1%	1.5%	0.0000**	起立性低血圧	0.0%	1.6%	0.3153
過敏性腸症候群	5.5%	2.4%	0.0003**	過敏性腸症候群	8.2%	3.9%	0.3238
多汗症	14.6%	2.1%	0.0000**	多汗症	0.0%	2.3%	0.2358
汗が出にくい	5.1%	1.1%	0.0000**	汗が出にくい	3.3%	1.6%	0.5588
不眠	23.0%	10.5%	0.0000**	不眠	9.8%	7.3%	0.6158
不安神経症	7.9%	2.2%	0.0000**	不安神経症	9.8%	3.4%	0.1562
自律神経失調症	14.6%	7.4%	0.0000**	自律神経失調症	9.8%	7.0%	0.5761

・眼の病気

油症1世				油症2世			
疾患	患者群	対照群(補正)	P	疾患	患者群	対照群(補正)	P
眼脂過多(めやに)	41.4%	4.0%	0.0000**	眼脂過多(めやに)	18.0%	3.7%	0.0107*
眼瞼腺からのチーズ状分泌物	11.9%	0.1%	0.0000**	眼瞼腺からのチーズ状分泌物	0.0%	0.0%	-
結膜の色素沈着	4.9%	0.3%	0.0000**	結膜の色素沈着	1.6%	0.0%	0.3153
白内障	22.5%	18.8%	0.0331*	白内障	0.0%	0.0%	-
緑内障	3.7%	3.8%	0.8598	緑内障	0.0%	0.0%	-
近視	21.0%	38.0%	-	近視	29.5%	47.7%	-
遠視	12.4%	10.3%	0.1304	遠視	1.6%	5.0%	0.2960
乱視	23.9%	23.6%	0.8694	乱視	14.8%	29.8%	0.0463*
弱視	3.7%	1.4%	0.0008**	弱視	0.0%	1.6%	0.3153

・口の中の病気

油症1世				油症2世			
疾患	有症状率		P	疾患	有症状率		P
	患者群	対照群(補正)			患者群	対照群(補正)	
舌がん	0.0%	0.2%	0.1986	舌がん	0.0%	0.0%	-
歯牙形成不全	1.6%	0.2%	0.0003**	歯牙形成不全	1.6%	0.0%	0.3153
歯周病(歯槽膿漏)	35.1%	24.1%	0.0000**	歯周病(歯槽膿漏)	11.5%	15.8%	0.4868
歯肉炎	17.1%	13.5%	0.0193*	歯肉炎	9.8%	14.7%	0.4138
顎関節症	5.0%	3.3%	0.0463*	顎関節症	3.3%	5.2%	0.6066
味覚異常	4.0%	0.8%	0.0000**	味覚異常	0.0%	1.6%	0.3153
歯肉の色素沈着(歯茎が黒い)	18.2%	2.1%	0.0000**	歯肉の色素沈着(歯茎が黒い)	11.5%	2.4%	0.0489*
口内炎になりやすい	33.3%	17.0%	0.0000**	口内炎になりやすい	24.6%	16.9%	0.2940
虫歯になりやすい	37.8%	24.0%	0.0000**	虫歯になりやすい	41.0%	28.9%	0.1633
歯の知覚過敏(歯がしみる)	25.7%	20.8%	0.0080**	歯の知覚過敏(歯がしみる)	24.6%	19.6%	0.5040

・耳・鼻の病気

油症1世				油症2世			
疾患	有症状率		P	疾患	有症状率		P
	患者群	対照群(補正)			患者群	対照群(補正)	
メニエール病	7.4%	7.9%	0.6533	メニエール病	0.0%	2.8%	0.1867
めまい	29.5%	14.6%	0.0000**	めまい	13.1%	10.6%	0.6708
中耳炎	11.7%	17.6%	0.0001**	中耳炎	21.3%	25.1%	0.6208
真珠腫性中耳炎	0.9%	0.8%	0.7796	真珠腫性中耳炎	3.3%	1.6%	0.5588
鼻炎を起こしやすい	21.5%	12.4%	0.0000**	鼻炎を起こしやすい	18.0%	22.9%	0.5075
難聴	17.7%	7.7%	0.0000**	難聴	6.6%	4.3%	0.5737
蓄膿症	8.3%	8.6%	0.8332	蓄膿症	8.2%	8.5%	0.9578
鼻血がよく出る	10.9%	2.1%	0.0000**	鼻血がよく出る	9.8%	6.1%	0.4418
鼻血が止まりにくい	2.8%	0.6%	0.0001**	鼻血が止まりにくい	4.9%	1.6%	0.3092

・甲状腺の病気

油症1世				油症2世			
疾患	有症状率		P	疾患	有症状率		P
	患者群	対照群(補正)			患者群	対照群(補正)	
甲状腺がん	0.7%	0.5%	0.6727	甲状腺がん	0.0%	1.6%	0.3153
甲状腺腫	1.1%	1.0%	0.6745	甲状腺腫	0.0%	1.6%	0.3153
慢性甲状腺炎	0.8%	0.1%	0.0194*	慢性甲状腺炎	1.6%	1.6%	1.0000
バセドウ病	1.7%	0.6%	0.0123*	バセドウ病	1.6%	1.6%	1.0000
甲状腺機能低下症	2.8%	1.3%	0.0102*	甲状腺機能低下症	0.0%	0.0%	-

・のど・気管支・肺の病気

油症1世				油症2世			
疾患	有症状率		P	疾患	有症状率		P
	患者群	対照群(補正)			患者群	対照群(補正)	
肺がん	1.1%	0.4%	0.0542	肺がん	0.0%	0.0%	-
肺線維症	0.1%	0.1%	1.0000	肺線維症	0.0%	0.0%	-
無気肺	0.0%	0.2%	0.2055	無気肺	0.0%	0.0%	-
肺水腫	0.0%	0.3%	0.0939	肺水腫	0.0%	0.0%	-
肺炎	2.0%	1.6%	0.5156	肺炎	0.0%	0.0%	-
慢性気管支炎	7.8%	7.9%	0.9050	慢性気管支炎	14.8%	6.5%	0.1392
喘鳴(声がかれる)	8.4%	3.2%	0.0000**	喘鳴(声がかれる)	8.2%	2.2%	0.1375
呼吸困難	10.0%	3.2%	0.0000**	呼吸困難	1.6%	4.2%	0.4006
息切れ	6.3%	2.2%	0.0000**	呼吸困難	3.3%	2.2%	0.7284
風邪を引きやすい	18.6%	8.2%	0.0000**	息切れ	8.2%	1.6%	0.0940
風邪が治りにくい	33.2%	15.3%	0.0000**	風邪を引きやすい	29.5%	18.8%	0.1652
せき	26.4%	8.9%	0.0000**	風邪が治りにくい	18.0%	10.8%	0.2588
たん	37.7%	37.0%	0.7563	せき	21.3%	39.6%	0.0278*
	37.3%	27.8%	0.0000**	たん	16.4%	29.6%	0.0826

・心臓の病気

油症1世				油症2世			
疾患	有症状率		P	疾患	有症状率		P
	患者群	対照群(補正)			患者群	対照群(補正)	
心筋梗塞	2.1%	1.6%	0.4461	心筋梗塞	0.0%	1.6%	0.3153
狭心症	6.3%	4.6%	0.1001	狭心症	0.0%	2.5%	0.2148
心不全	2.2%	0.7%	0.0053**	心不全	0.0%	1.6%	0.3153
心肥大	6.1%	1.8%	0.0000**	心肥大	0.0%	1.6%	0.3153
不整脈	18.5%	13.1%	0.0007**	不整脈	6.6%	6.1%	0.9120
頻脈	3.4%	1.1%	0.0004**	頻脈	0.0%	1.6%	0.3153
動悸	21.1%	8.4%	0.0000**	動悸	4.9%	2.8%	0.5366

・高血圧や血管の病気

油症1世				油症2世			
疾患	有症状率		P	疾患	有症状率		P
	患者群	対照群(補正)			患者群	対照群(補正)	
高血圧	33.2%	29.2%	0.0450*	高血圧	0.0%	7.7%	0.0271*
低血圧	9.7%	6.9%	0.0233*	低血圧	11.5%	5.3%	0.2223
動脈硬化	4.9%	3.0%	0.0218*	動脈硬化	0.0%	0.0%	-
動脈瘤	1.6%	1.1%	0.3288	動脈瘤	0.0%	0.0%	-
静脈炎	0.3%	0.0%	0.0830	静脈炎	0.0%	0.0%	-
静脈瘤	3.1%	1.8%	0.0571*	静脈瘤	0.0%	0.0%	-

・肝臓・胆のう・脾臓の病気

油症1世				油症2世			
疾患	患者群	対照群(補正)	P	疾患	患者群	対照群(補正)	P
肝臓がん	0.9%	0.8%	0.7428	肝臓がん	0.0%	0.0%	-
胆のうがん	0.2%	0.3%	0.5553	胆のうがん	0.0%	0.0%	-
B型肝炎	2.5%	1.0%	0.0090 **	B型肝炎	4.9%	1.6%	0.3092
C型肝炎	2.1%	1.5%	0.4948	C型肝炎	0.0%	0.0%	-
肝機能障害	11.0%	3.4%	0.0000 **	肝機能障害	4.9%	1.6%	0.3092
胆のう炎	2.2%	2.1%	0.9186	胆のう炎	1.6%	1.6%	1.0000
胆石症	8.0%	5.6%	0.0290 *	胆石症	3.3%	2.4%	0.7809
黄疸	2.1%	1.6%	0.4183	黄疸	1.6%	1.6%	1.0000
脾腫	0.5%	0.2%	0.3862	脾腫	0.0%	0.0%	-

・すい臓の病気

油症1世				油症2世			
疾患	患者群	対照群(補正)	P	疾患	患者群	対照群(補正)	P
すい臓がん	0.2%	0.1%	0.8030	すい臓がん	0.0%	0.0%	-
すい炎	3.5%	1.8%	0.0160 *	すい炎	1.6%	1.6%	1.0000
糖尿病	9.2%	6.5%	0.0214 *	糖尿病	0.0%	1.6%	0.3153

・腎臓・膀胱の病気

油症1世				油症2世			
疾患	患者群	対照群(補正)	P	疾患	患者群	対照群(補正)	P
腎がん	0.2%	0.3%	0.5731	腎がん	0.0%	0.0%	-
膀胱がん	0.5%	0.3%	0.5523	膀胱がん	0.0%	0.0%	-
腎炎	4.7%	3.6%	0.2051	腎炎	3.3%	1.6%	0.5588
膀胱炎	15.5%	15.3%	0.8964	膀胱炎	13.1%	11.9%	0.8364
腎結石	2.8%	2.2%	0.3098	腎結石	3.3%	1.6%	0.5588
尿管結石	4.5%	6.1%	0.1109	尿管結石	9.8%	6.9%	0.5514
膀胱結石	1.2%	1.0%	0.6526	膀胱結石	0.0%	0.0%	-
血尿	12.8%	6.2%	0.0000 **	血尿	8.2%	5.7%	0.5863
蛋白尿	7.6%	4.2%	0.0010 **	蛋白尿	1.6%	8.2%	0.0934

・食道・胃・腸・肛門の病気

油症1世				油症2世			
疾患	患者群	対照群(補正)	P	疾患	患者群	対照群(補正)	P
食道がん	0.1%	0.2%	0.7089	食道がん	0.0%	0.0%	-
胃がん	1.7%	1.0%	0.1325	胃がん	0.0%	0.0%	-
大腸がん	1.2%	1.8%	0.3172	大腸がん	0.0%	0.0%	-
大腸ポリープ	12.5%	7.5%	0.0001 **	大腸ポリープ	1.6%	1.7%	0.9765
慢性胃炎	9.8%	6.5%	0.0056 **	慢性胃炎	8.2%	5.1%	0.4920
胃潰瘍	12.3%	8.8%	0.0089 **	胃潰瘍	4.9%	6.6%	0.6924
十二指腸潰瘍	9.2%	5.5%	0.0014 **	十二指腸潰瘍	4.9%	3.7%	0.7493
腸閉塞	2.0%	0.8%	0.0144 *	腸閉塞	1.6%	1.6%	1.0000
下痢	29.9%	34.9%	0.0142 *	下痢	23.0%	45.1%	0.0099 **
便秘	34.6%	32.0%	0.2185	便秘	24.6%	26.9%	0.7687
腹部膨満感(おなかが張る)	21.9%	10.7%	0.0000 **	腹部膨満感(おなかが張る)	9.8%	10.5%	0.9085
痔疾(痔)	23.8%	23.3%	0.7814	痔疾(痔)	9.8%	16.3%	0.2884

・血液・リンパの病気

油症1世				油症2世			
疾患	患者群	対照群(補正)	P	疾患	患者群	対照群(補正)	P
白血病	0.1%	0.1%	1.0000	白血病	0.0%	0.0%	-
悪性リンパ腫	0.2%	0.8%	0.0352 *	悪性リンパ腫	0.0%	1.6%	0.3153
高脂血症	12.5%	8.3%	0.0018 **	高脂血症	4.9%	4.8%	0.9688
貧血	16.8%	12.7%	0.0079 **	貧血	8.2%	14.2%	0.2922
リンパ節の腫大(リンパの腫れ)	2.8%	0.9%	0.0007 **	リンパ節の腫大(リンパの腫れ)	0.0%	1.6%	0.3153

・子宮・卵巣・婦人科系の病気 (女のみ)

油症1世				油症2世			
疾患	患者群	対照群(補正)	P	疾患	患者群	対照群(補正)	P
子宮がん	1.5%	1.7%	0.7835	子宮がん	0.0%	3.8%	0.3126
卵巣がん	0.4%	0.2%	0.5632	卵巣がん	0.0%	0.0%	-
乳がん	1.7%	1.5%	0.7941	乳がん	0.0%	3.8%	0.3126
子宮内膜症	5.1%	5.8%	0.6201	子宮内膜症	0.0%	5.1%	0.2439
子宮筋腫	14.1%	17.4%	0.1431	子宮筋腫	7.7%	5.4%	0.7395
卵巣のう腫	3.1%	3.3%	0.8405	卵巣のう腫	3.8%	3.8%	1.0000
月経困難症(生理痛)	15.4%	12.5%	0.1682	月経困難症(生理痛)	19.2%	16.9%	0.8248
不正出血	7.7%	6.8%	0.5462	不正出血	15.4%	13.9%	0.8776
月経不順	11.9%	14.0%	0.3160	月経不順	11.5%	17.9%	0.5181
過多月経(月経が多い)	12.3%	6.1%	0.0004 **	過多月経(月経が多い)	15.4%	7.4%	0.3681
過少月経(月経が少ない)	5.0%	0.9%	0.0001 **	過少月経(月経が少ない)	7.7%	4.4%	0.6175

・前立腺・男性機能に関する病気（男のみ）

油症1世				油症2世			
疾患	有症状率		P	疾患	有症状率		P
	患者群	対照群(補正)			患者群	対照群(補正)	
前立腺がん	1.8%	2.7%	0.3323	前立腺がん	0.0%	0.0%	-
前立腺肥大	11.4%	12.9%	0.4442	前立腺肥大	0.0%	2.9%	0.3138
男性不妊(子供ができない)	1.0%	0.3%	0.2148	男性不妊(子供ができない)	0.0%	0.0%	-
インポテンツ	4.1%	2.9%	0.2924	インポテンツ	0.0%	0.0%	-

・骨・関節の病気

油症1世				油症2世			
疾患	有症状率		P	疾患	有症状率		P
	患者群	対照群(補正)			患者群	対照群(補正)	
骨肉腫	0.0%	0.2%	0.1986	骨肉腫	0.0%	0.0%	-
骨折	13.6%	15.8%	0.1519	骨折	16.4%	20.4%	0.5657
椎間板ヘルニア	11.8%	6.7%	0.0000**	椎間板ヘルニア	6.6%	5.2%	0.7449
骨粗しょう症	10.7%	5.5%	0.0000**	骨粗しょう症	0.0%	1.6%	0.3153
骨の変形	12.4%	4.9%	0.0000**	骨の変形	1.6%	0.0%	0.3153
ガングリオン	4.0%	2.3%	0.0323	ガングリオン	3.3%	2.2%	0.7068
痛風	4.9%	4.9%	0.9884	痛風	4.9%	1.6%	0.3092
関節痛	37.1%	16.0%	0.0000**	関節痛	16.4%	11.2%	0.4072
骨痛	8.0%	0.9%	0.0000**	骨痛	3.3%	1.6%	0.5588
肩こり	53.5%	45.4%	0.0002**	肩こり	39.3%	50.5%	0.2168
腰痛	61.9%	48.8%	0.0000**	腰痛	49.2%	47.6%	0.8601

・皮膚・爪の病気

油症1世				油症2世			
疾患	有症状率		P	疾患	有症状率		P
	患者群	対照群(補正)			患者群	対照群(補正)	
皮膚がん	0.7%	0.2%	0.0665	皮膚がん	0.0%	0.0%	-
ざ瘡(にきび)	34.2%	12.3%	0.0000**	ざ瘡(にきび)	9.8%	28.4%	0.0091**
毛孔の開大・面疱(毛穴が広がる・黒にきび)	23.3%	3.3%	0.0000**	毛孔の開大・面疱(毛穴が広がる・黒にきび)	4.9%	7.2%	0.5916
色素沈着(肌が黒くなる)	29.5%	1.8%	0.0000**	色素沈着(肌が黒くなる)	23.0%	1.6%	0.0003**
爪の変形	35.6%	12.9%	0.0000**	爪の変形	27.9%	6.3%	0.0016**
粉瘤(皮膚のふくら)	18.2%	2.4%	0.0000**	粉瘤(皮膚のふくら)	3.3%	1.7%	0.5857
粘液嚢腫(関節のふくら)	2.8%	0.2%	0.0000**	粘液嚢腫(関節のふくら)	1.6%	0.0%	0.3153
掌蹠膿疱症	2.4%	0.9%	0.0056**	掌蹠膿疱症	0.0%	1.7%	0.3092
湿疹がでやすい	37.1%	11.1%	0.0000**	湿疹がでやすい	21.3%	9.8%	0.0790
皮膚の痒痒(かゆみ)	45.1%	22.8%	0.0000**	皮膚の痒痒(かゆみ)	27.9%	23.8%	0.6081
乾燥肌(さめ肌)	19.2%	7.4%	0.0000**	乾燥肌(さめ肌)	19.7%	9.7%	0.1188
脱毛	14.0%	4.6%	0.0000**	脱毛	4.9%	3.1%	0.6129
白斑	3.9%	2.5%	0.0739	白斑	0.0%	1.6%	0.3153
紫斑(内出血)	11.2%	7.8%	0.0077**	紫斑(内出血)	0.0%	11.4%	0.0066**

・アレルギー疾患

油症1世				油症2世			
疾患	有症状率		P	疾患	有症状率		P
	患者群	対照群(補正)			患者群	対照群(補正)	
アトピー性皮膚炎	4.7%	4.1%	0.4888	アトピー性皮膚炎	8.2%	8.4%	0.9634
アレルギー性鼻炎	19.3%	16.8%	0.1326	アレルギー性鼻炎	16.4%	28.3%	0.1138
花粉症	19.0%	22.4%	0.0541	花粉症	23.0%	33.0%	0.2173
喘息	9.5%	5.7%	0.0012**	喘息	9.8%	7.3%	0.6149
蕁麻疹	15.2%	14.8%	0.7739	蕁麻疹	6.6%	17.8%	0.0568
食物アレルギー	6.0%	5.1%	0.3598	食物アレルギー	3.3%	8.7%	0.2052
薬物アレルギー	7.8%	4.9%	0.0075**	薬物アレルギー	1.6%	3.4%	0.5266

・膠原病

油症1世				油症2世			
疾患	有症状率		P	疾患	有症状率		P
	患者群	対照群(補正)			患者群	対照群(補正)	
関節リウマチ	3.6%	1.4%	0.0014**	関節リウマチ	1.6%	1.8%	0.9579
全身性エリテマトーデス	0.2%	0.2%	0.8940	全身性エリテマトーデス	0.0%	0.0%	-
強皮症	0.3%	0.0%	0.0830	強皮症	0.0%	0.0%	-
皮膚筋炎	0.3%	0.2%	0.5142	皮膚筋炎	0.0%	0.0%	-
シェーグレン症候群	0.3%	0.1%	0.3169	シェーグレン症候群	0.0%	0.0%	-
ベーチェット病	0.2%	0.1%	0.6581	ベーチェット病	0.0%	0.0%	-

・その他の病気

油症1世				油症2世			
疾患	有症状率		P	疾患	有症状率		P
	患者群	対照群(補正)			患者群	対照群(補正)	
全身倦怠感(体がだるい)	54.3%	10.1%	0.0000**	全身倦怠感(体がだるい)	39.3%	11.0%	0.0003**
手足のしびれ	51.7%	15.3%	0.0000**	手足のしびれ	26.2%	11.5%	0.0383**
体がつる	31.8%	8.4%	0.0000**	体がつる	14.8%	9.3%	0.3567
のどがつる	3.2%	1.0%	0.0004**	のどがつる	1.6%	1.6%	1.0000
筋肉の痛み	23.8%	11.1%	0.0000**	筋肉の痛み	14.8%	9.7%	0.3892
体がむくむ	26.6%	4.5%	0.0000**	体がむくむ	16.4%	7.6%	0.1347

図 1 2世において油症群が対照群に比べて有症状率が高いもの

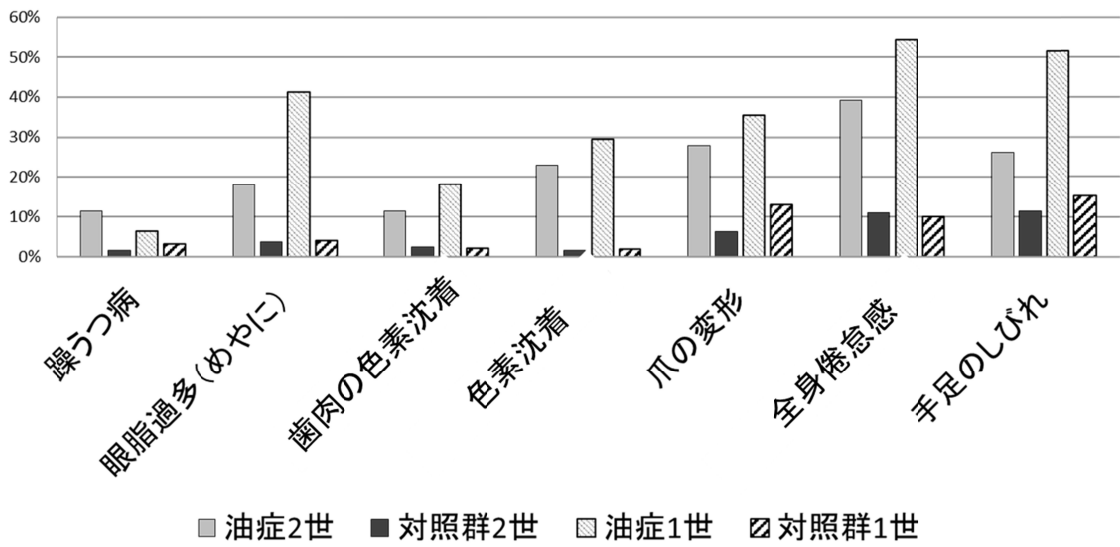


図 2 2世において油症群が対照群に比べて有症状率が低いもの

