

図3 3歳のアレルギー症状の有無と母乳中ダイオキシン類濃度の関連

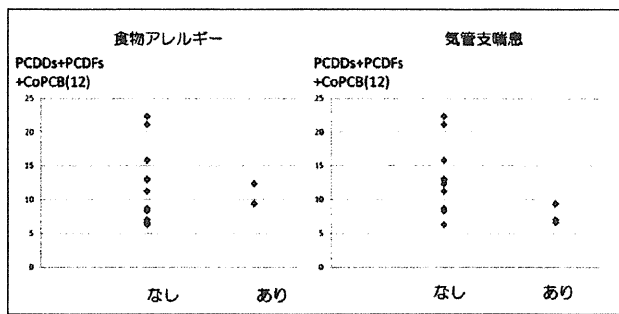


図4 4歳のアレルギー症状の有無と母乳中ダイオキシン類濃度の関連

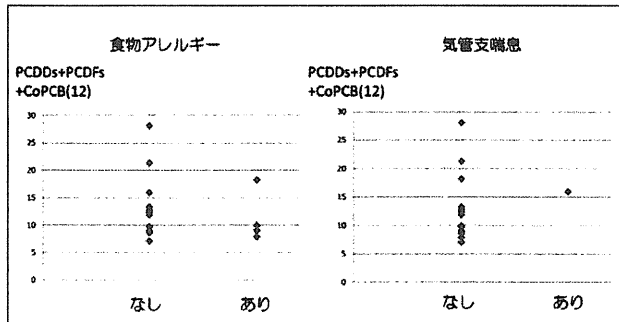


図5 5歳のアレルギー症状の有無と母乳中ダイオキシン類濃度の関連

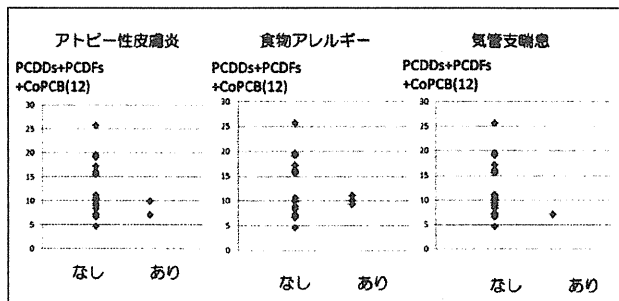


図6 6歳のアレルギー症状の有無と母乳中ダイオキシン類濃度の関連

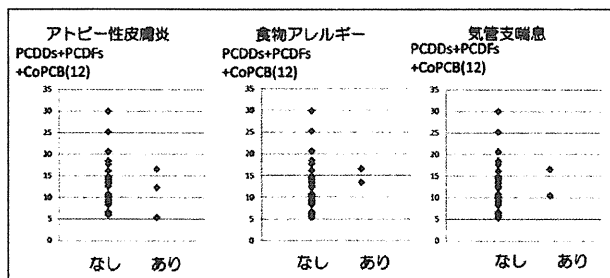


図7 小学生のアレルギー症状の有無と母乳中ダイオキシン類濃度の関連

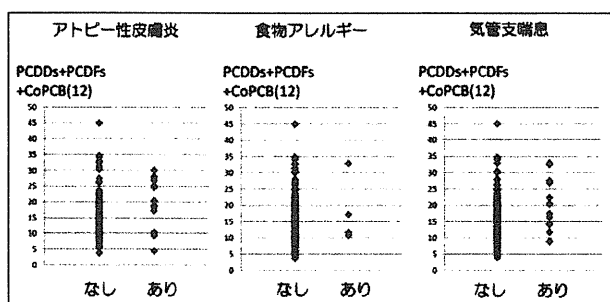


図8 血清IgEと母乳中ダイオキシン類濃度の関係

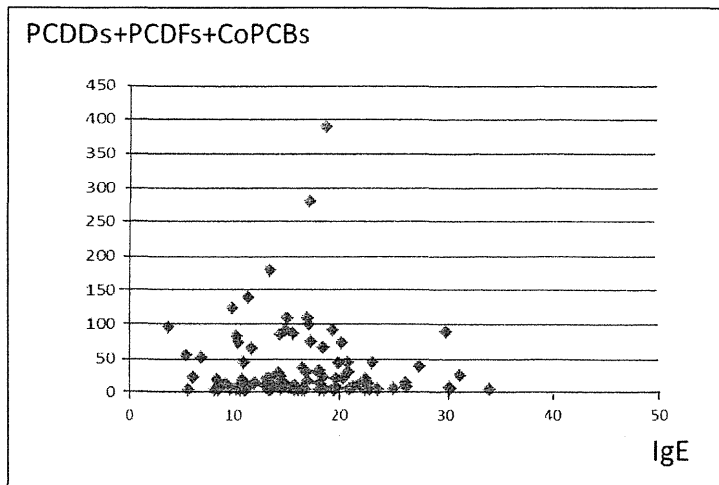


表12 産後1か月時の母乳中ダイオキシン量と生後1年間の母乳栄養によるダイオキシン推定摂取量(EDE)と生後1年間の推定1日摂取量(DTI)

| | | Boys | | Girls | |
|-----------|-------------------------------|-------|------|-------|------|
| | | Mean | SD | Mean | SD |
| 全例 | 1995 WHO TEF を使用 | n=102 | | n=116 | |
| 1998-2008 | total dioxins (pg TEQ/g fat) | 20.5 | 8.2 | 22.3 | 8.7 |
| 年出生 | Fat in breast milk (g/100ml) | 4.0 | 1.4 | 3.9 | 1.3 |
| | EDE (ng TEQ/kg/year) | 20.1 | 15.2 | 22.0 | 14.5 |
| | DDI (pg TEQ/kg/day) | 55.1 | 41.5 | 60.2 | 39.8 |
| 6~13歳 | 2006 WHO TEF を使用 | n=79 | | n=96 | |
| 1998-2005 | total dioxins (pg TEQ/g fat) | 18.3 | 6.2 | 19.8 | 7.1 |
| 年出生 | Fat in breast milk (g/100 ml) | 4.1 | 1.4 | 3.9 | 1.3 |
| | EDE (ng TEQ/kg/year) | 16.4 | 10.7 | 19.6 | 10.8 |
| | DDI (pg TEQ/kg/day) | 44.9 | 29.3 | 53.7 | 29.6 |
| 3~5歳 | 2006 WHO TEF を使用 | n=23 | | n=21 | |
| 2006-2008 | total dioxins (pg TEQ/g fat) | 13.1 | 5.3 | 11.9 | 5.5 |
| 年出生 | Fat in breast milk (g/100 ml) | 3.6 | 1.2 | 3.6 | 1.4 |
| | EDE (ng TEQ/kg/year) | 15.9 | 9.1 | 16.2 | 7.5 |
| | DDI (pg TEQ/kg/day) | 43.6 | 25.0 | 44.5 | 20.5 |

表 13 母乳中ダイオキシン量(total dioxins)およびダイオキシン推定摂取量(EDE)と SDQ の TDS の関連

(母体年齢、母体の喫煙歴、児の年齢、出生体重を共変量とした重回帰分析)

| | Boys | | | | Girls | | | |
|-----------------------------------|-------|-----------------|-------|------|-------|----------------|-------|------|
| | B | (95% C. I.) | beta | p | B | (95% C. I.) | beta | p |
| 6~13 歳 | | | | | | | | |
| Log ₁₀ (total dioxins) | 2.29 | (-7.60 - 12.18) | 0.06 | 0.46 | -1.04 | (-9.24 - 7.15) | -0.03 | 0.80 |
| Log ₁₀ EDE | -0.99 | (-4.14 - 2.15) | -0.07 | 0.53 | 1.08 | (-2.69 - 4.85) | 0.06 | 0.57 |
| 3~5 歳 | | | | | | | | |
| Log ₁₀ (total dioxins) | 1.10 | (-18.5 - 20.7) | 0.30 | 0.91 | -0.76 | (-14.9 - 13.4) | -0.03 | 0.91 |
| Log ₁₀ EDE | 7.20 | (-31.3- 45.7) | 0.25 | 0.67 | 9.38 | (-3.00 - 21.8) | 0.56 | 0.12 |

EDE: estimated dioxin exposure、2006 WHO TEF を使用

図1-1 母乳中のDioxin濃度の年次別変化(TEF1998)

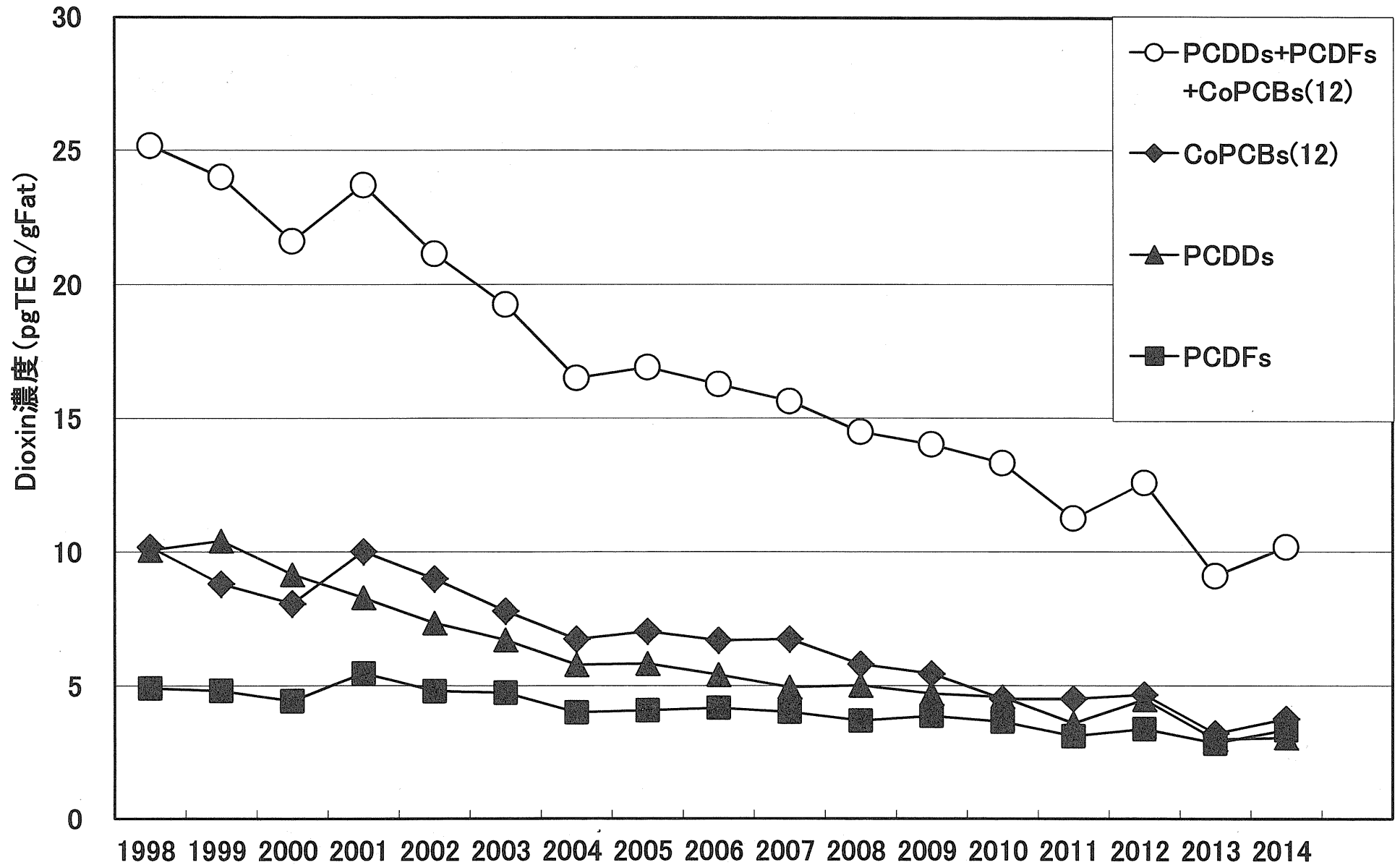


図1-2 母乳中のDioxin濃度の年次別変化(TEF2006)

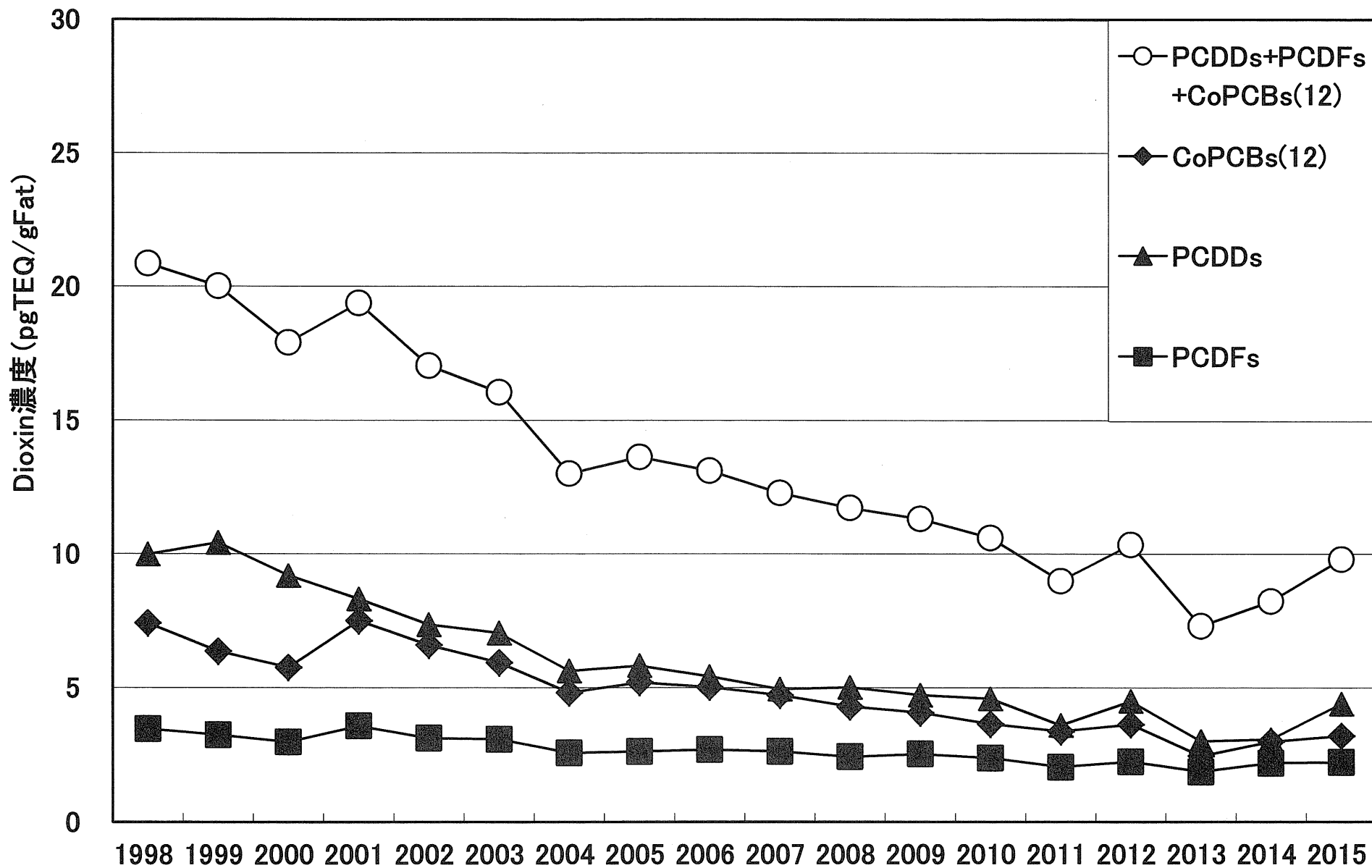


図2-1 母乳中Dioxin濃度の年次別・自治体別変化
(PCDDs+PCDFs+CoPCBs(12)) (TEF1998)

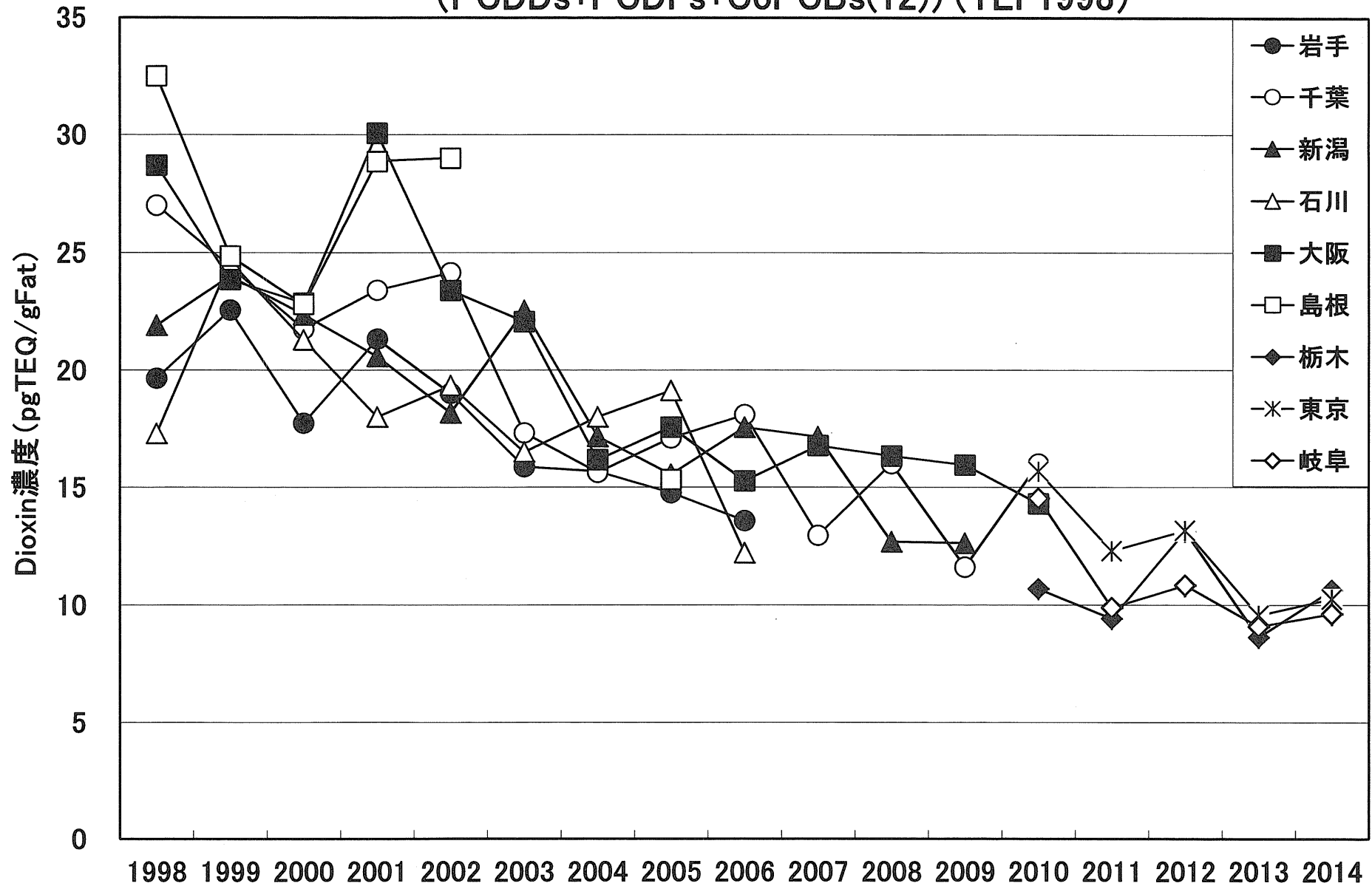


図2-2 母乳中Dioxin濃度の年次別・自治体別変化
(PCDDs+PCDFs+CoPCBs(12)) (TEF2006)

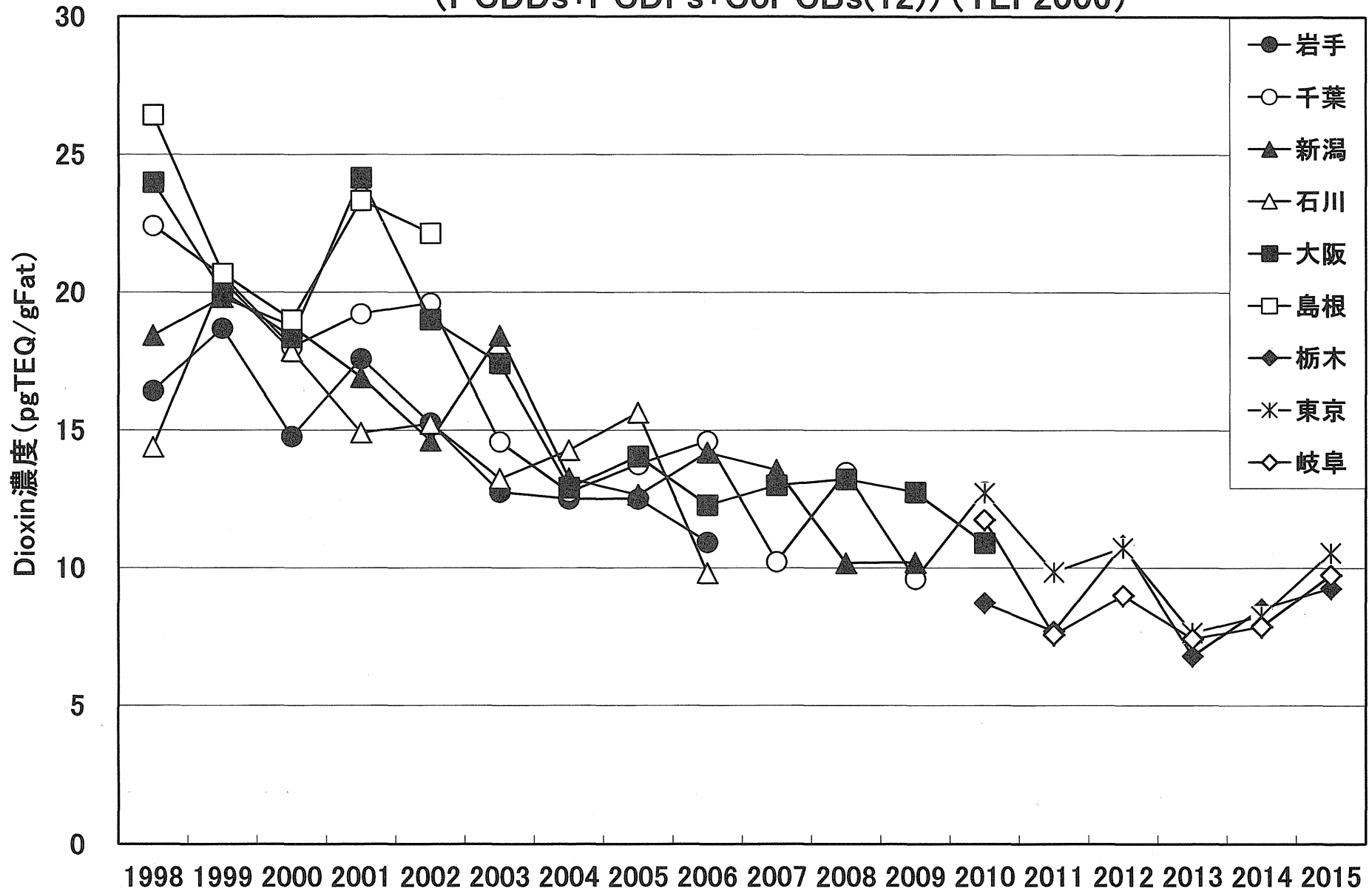


図3-1 母乳中のDioxin濃度の自治体別・年次変化(TEF1998)

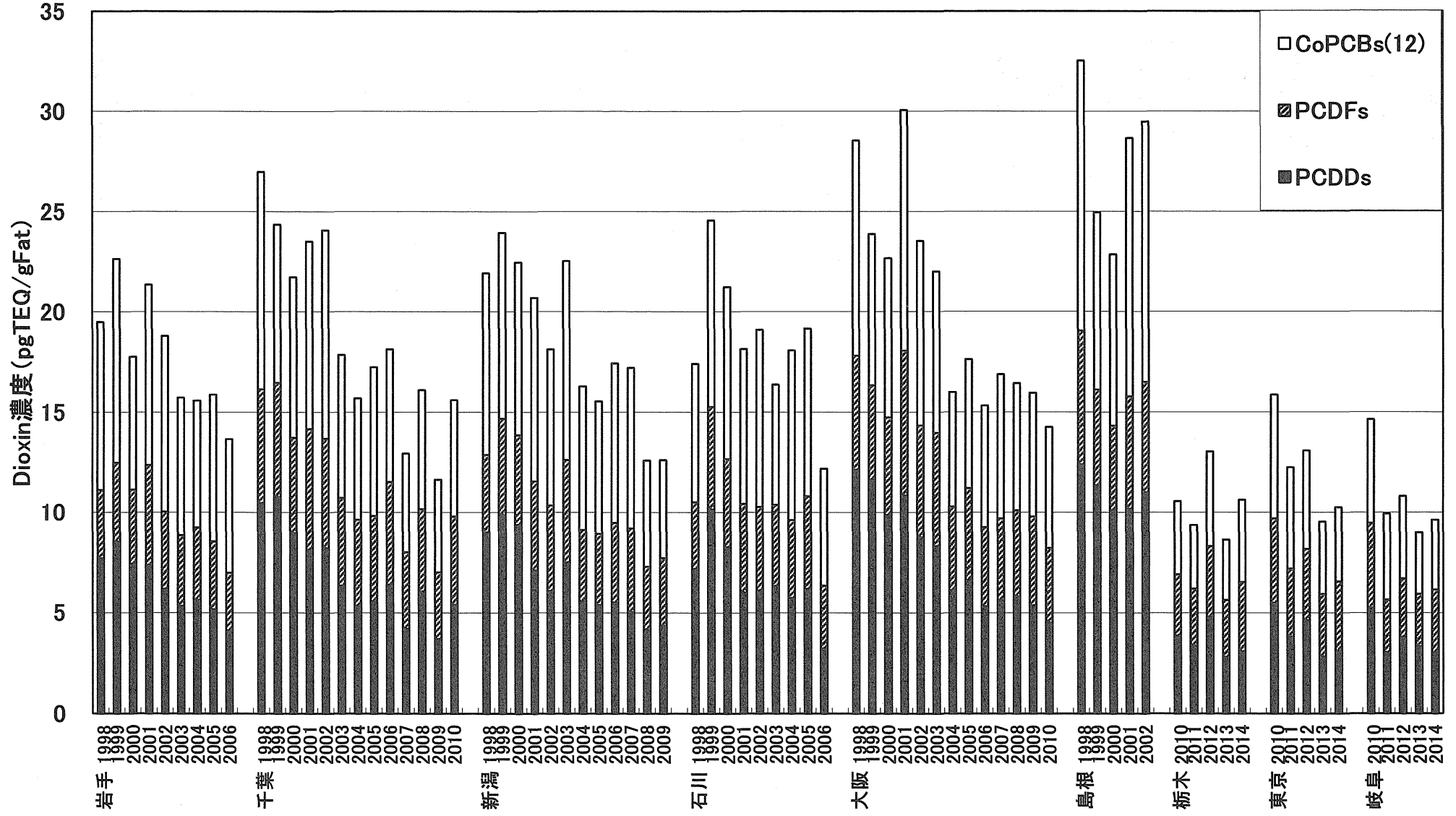


図3-2 母乳中のDioxin濃度の自治体別・年次変化(TEF2006)

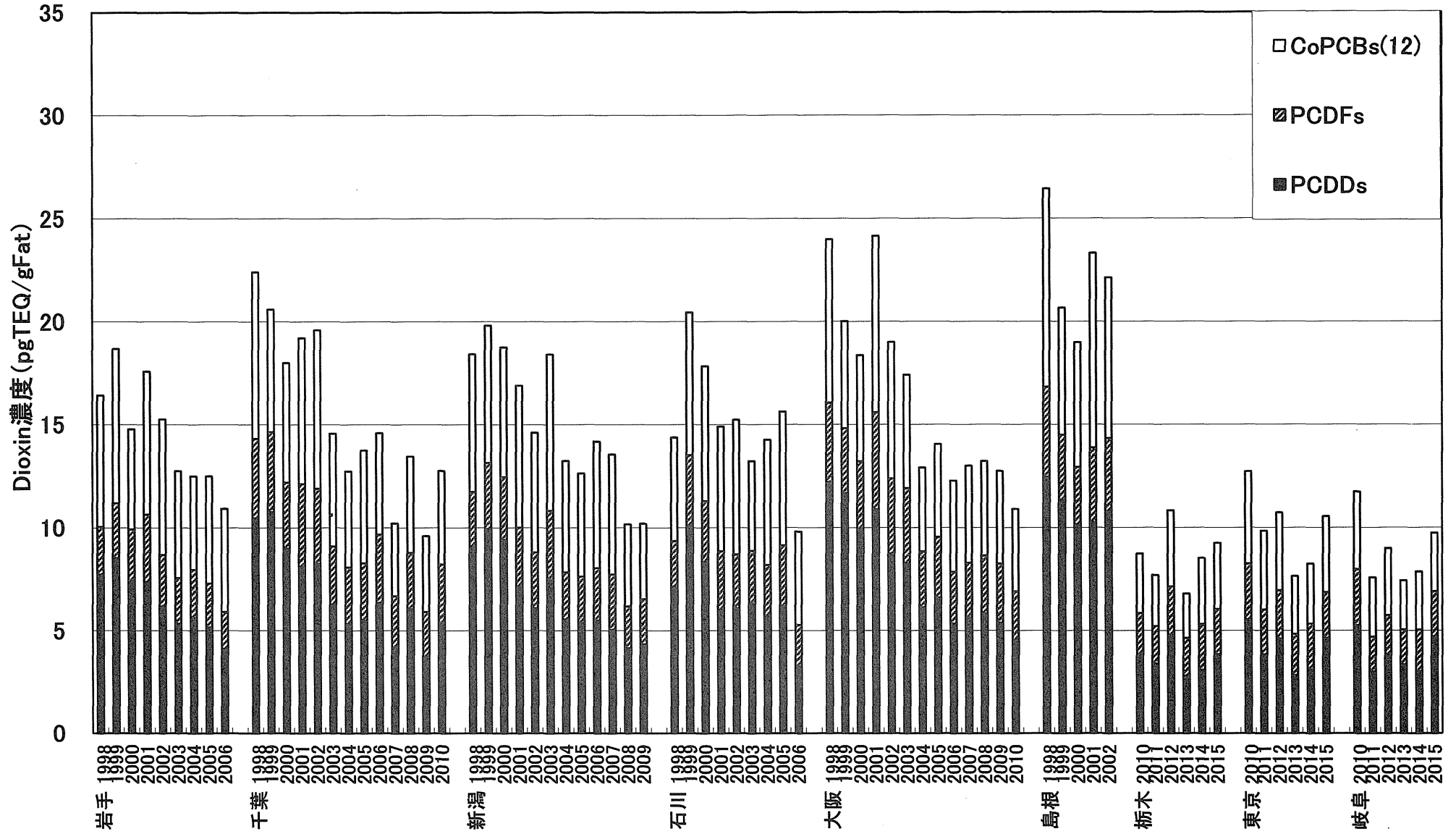


図4-1 母乳中のDioxin濃度の年次別・自治体別変化(TEF1998)

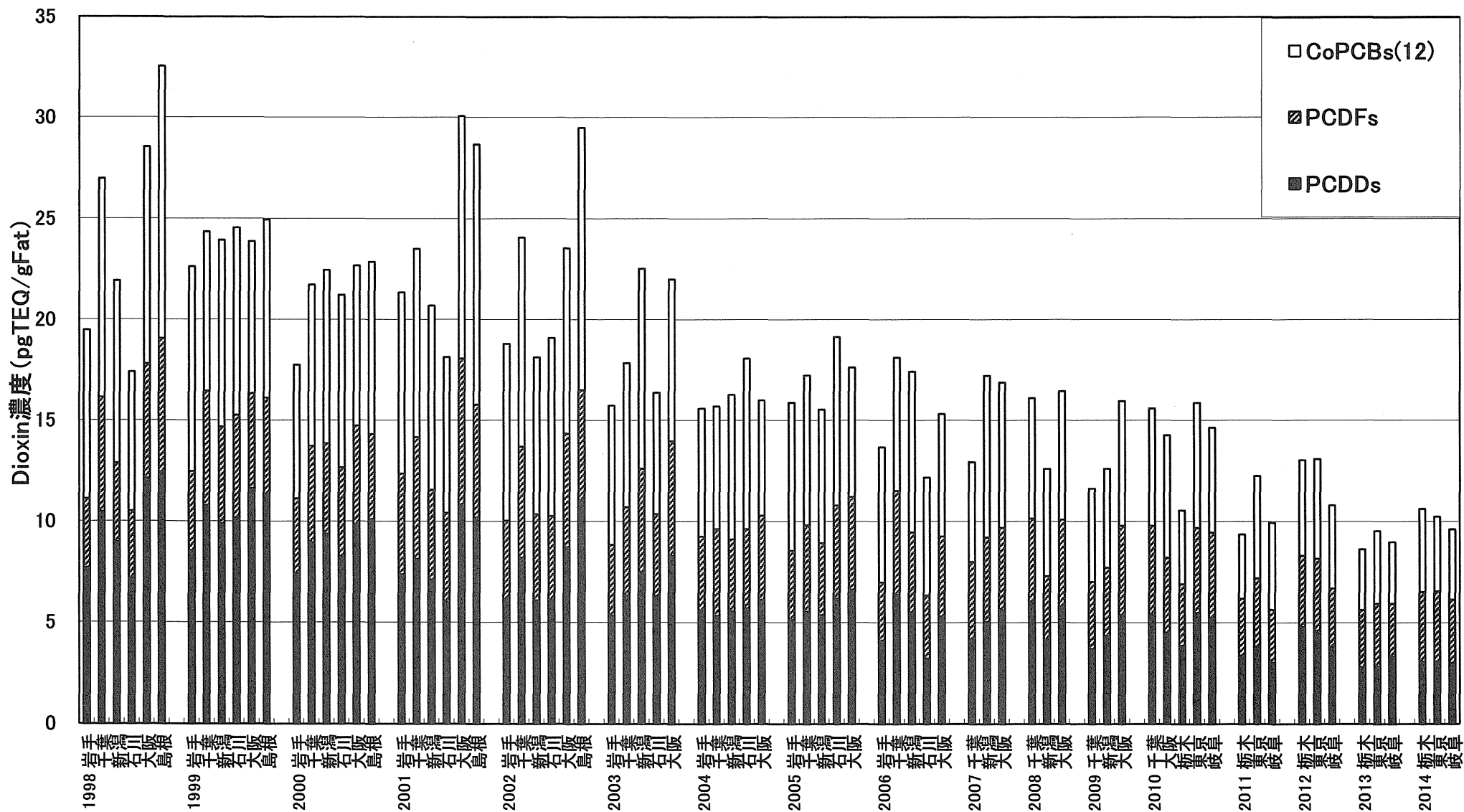


図4-2 母乳中のDioxin濃度の年次別・自治体別変化(TEF2006)

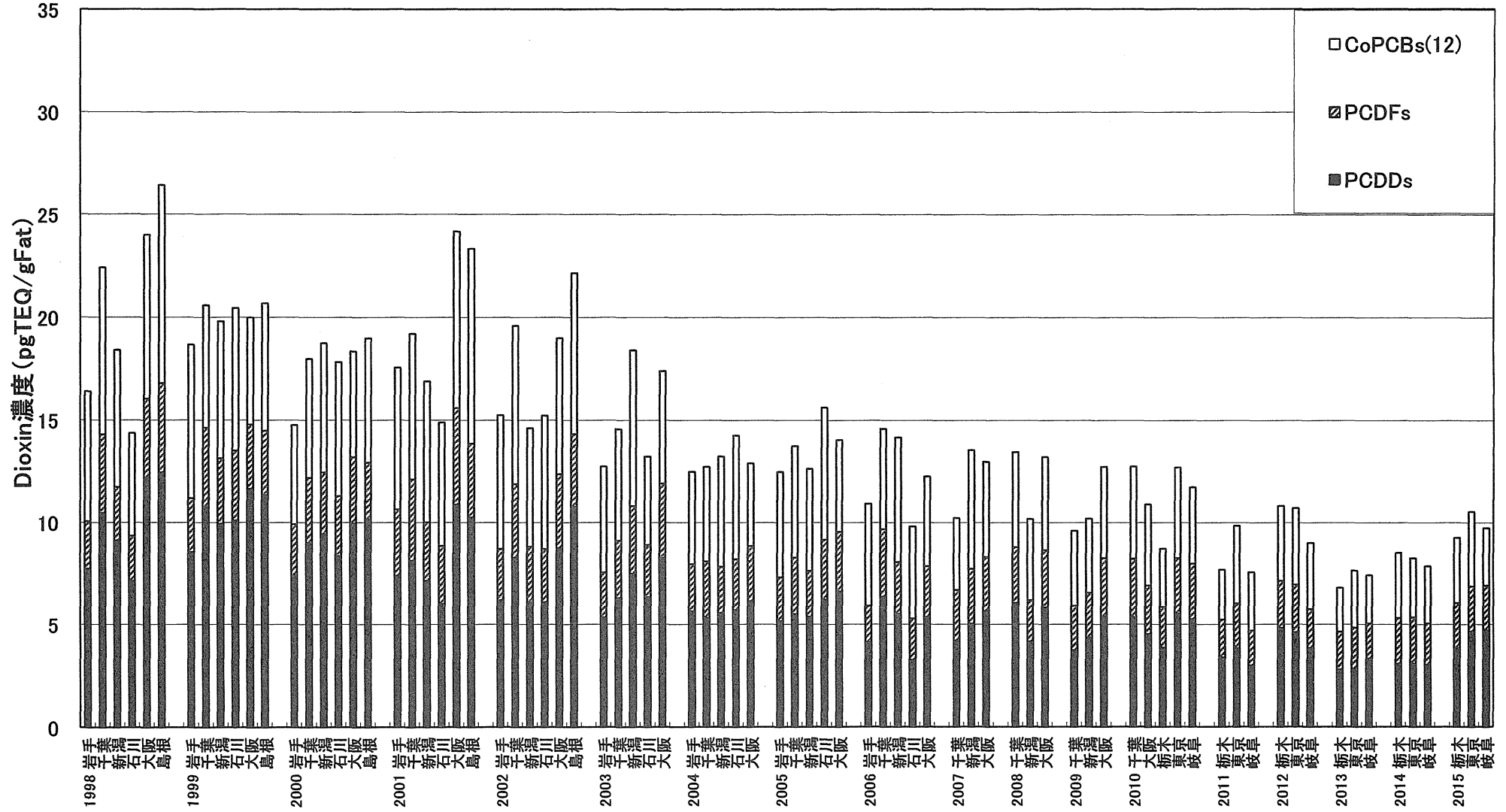


図5 1歳時の血中ダイオキシン類濃度と母乳からの摂取量
(n=92) (TEF1998)

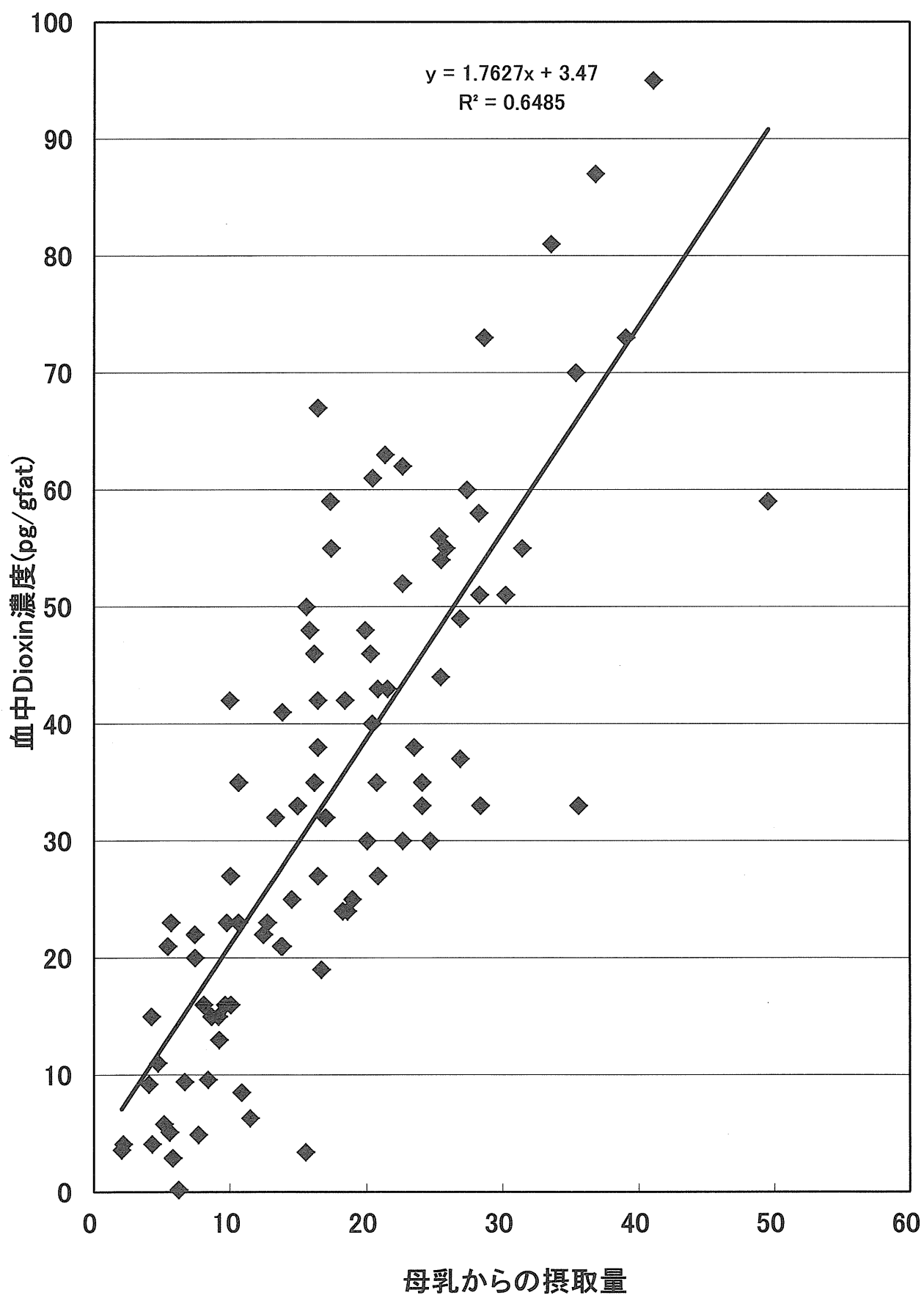


表1 平成27年度厚生労働省母乳調査結果 平均と分散(脂肪あたり)

| 毒性等価係数2006年 | | | | | | | | |
|-------------|----|----------|-------------------|-------------------|-----------|------------|-------------------------------|------------------|
| 自治体名 | | 脂肪濃度 (%) | 脂肪当たり | | 脂肪当たり | | 脂肪当たり PCDD+PCDF コプラナPCB | |
| | | | PCDD TEQ 合計 | PCDF TEQ 合計 | コプラナPCB | | 3種 TEQ 合計 | 12種 TEQ 合計 |
| | | | | | 3種 TEQ | 12種 TEQ | | |
| | | | 平均 | 分散 | 平均 | 分散 | 平均 | 分散 |
| 栃木 | 平均 | 4.322 | 3.840 | 2.206 | | 3.215 | | 9.261 |
| N=9 | 分散 | 4.991 | 3.494 | 0.897 | | 9.073 | | 33.202 |
| 栃木以外 | 平均 | 3.808 | 4.684 | 2.206 | | 3.182 | | 10.072 |
| N=17 | 分散 | 2.631 | 3.870 | 0.659 | | 1.482 | | 13.033 |
| 東京 | 平均 | 2.777 | 4.651 | 2.212 | | 3.686 | | 10.548 |
| N=7 | 分散 | 0.343 | 3.444 | 0.623 | | 2.263 | | 14.947 |
| 東京以外 | 平均 | 4.431 | 4.297 | 2.204 | | 3.012 | | 9.513 |
| N=19 | 分散 | 3.751 | 4.042 | 0.777 | | 4.467 | | 21.269 |
| 岐阜 | 平均 | 4.530 | 4.707 | 2.202 | | 2.830 | | 9.739 |
| N=10 | 分散 | 3.044 | 4.583 | 0.756 | | 0.792 | | 12.905 |
| 岐阜以外 | 平均 | 3.646 | 4.195 | 2.209 | | 3.421 | | 9.824 |
| N=16 | 分散 | 3.426 | 3.414 | 0.727 | | 5.802 | | 24.121 |
| 第1子全体 | 平均 | 3.986 | 4.392 | 2.206 | | 3.194 | | 9.792 |
| N=26 | 分散 | 3.343 | 3.763 | 0.709 | | 3.852 | | 19.121 |

表2 平成26年度厚生労働省母乳調査結果 平均と分散(脂肪あたり)

| 毒性等価係数1998年 | | | | | | | | |
|-------------|----|----------|-------------------|-------------------|-----------|------------|-------------------------------|------------------|
| 自治体名 | | 脂肪濃度 (%) | 脂肪あたり | | 脂肪あたり | | 脂肪あたり PCDD+PCDF コプラナPCB | |
| | | | PCDD TEQ 合計 | PCDF TEQ 合計 | コプラナPCB | | 3種 TEQ 合計 | 12種 TEQ 合計 |
| | | | | | 3種 TEQ | 12種 TEQ | | |
| | | | 平均 | 分散 | 平均 | 分散 | 平均 | 分散 |
| 栃木 | 平均 | 3.831 | 3.074 | 3.448 | 2.582 | 4.107 | 9.104 | 10.629 |
| N=7 | 分散 | 2.727 | 1.711 | 2.028 | 1.028 | 2.637 | 11.803 | 16.444 |
| 栃木以外 | 平均 | 3.607 | 3.047 | 3.303 | 2.249 | 3.587 | 8.599 | 9.936 |
| N=14 | 分散 | 1.503 | 1.091 | 0.950 | 0.573 | 1.196 | 6.518 | 8.291 |
| 東京 | 平均 | 3.487 | 3.080 | 3.468 | 2.254 | 3.701 | 8.803 | 10.249 |
| N=7 | 分散 | 2.075 | 1.132 | 0.981 | 0.770 | 1.719 | 8.075 | 10.677 |
| 東京以外 | 平均 | 3.779 | 3.044 | 3.293 | 2.413 | 3.789 | 8.750 | 10.126 |
| N=14 | 分散 | 1.790 | 1.358 | 1.430 | 0.723 | 1.714 | 8.329 | 11.119 |
| 岐阜 | 平均 | 3.728 | 3.014 | 3.137 | 2.244 | 3.472 | 8.396 | 9.623 |
| N=7 | 分散 | 1.146 | 1.229 | 1.012 | 0.471 | 0.841 | 5.951 | 7.059 |
| 岐阜以外 | 平均 | 3.659 | 3.077 | 3.458 | 2.418 | 3.904 | 8.953 | 10.439 |
| N=14 | 分散 | 2.248 | 1.312 | 1.389 | 0.859 | 2.055 | 9.199 | 12.556 |
| 第1子全体 | 平均 | 3.682 | 3.056 | 3.351 | 2.360 | 3.760 | 8.767 | 10.167 |
| N=21 | 分散 | 1.806 | 1.223 | 1.231 | 0.707 | 1.631 | 7.837 | 10.434 |

表3 平成25年度厚生労働省母乳調査結果 平均と分散(脂肪あたり)

| 毒性等価係数1998年 | | | | | | | | |
|-------------|----|----------|-------------------|-------------------|-----------|------------|-------------------------------|------------------|
| 自治体名 | | 脂肪濃度 (%) | 脂肪あたり | | 脂肪あたり | | 脂肪あたり PCDD+PCDF コプラナPCB | |
| | | | PCDD TEQ 合計 | PCDF TEQ 合計 | コプラナPCB | | 3種 TEQ 合計 | 12種 TEQ 合計 |
| | | | | | 3種 TEQ | 12種 TEQ | | |
| 栃木 | 平均 | 3.884 | 2.800 | 2.840 | 1.592 | 2.990 | 7.232 | 8.620 |
| N=10 | 分散 | 2.839 | 1.396 | 1.080 | 0.579 | 1.883 | 7.659 | 10.797 |
| 栃木以外 | 平均 | 3.527 | 3.085 | 2.855 | 2.025 | 3.325 | 7.965 | 9.320 |
| N=20 | 分散 | 2.842 | 1.432 | 1.392 | 1.251 | 3.134 | 9.636 | 14.823 |
| 東京 | 平均 | 3.740 | 2.840 | 3.100 | 2.220 | 3.600 | 8.160 | 9.560 |
| N=10 | 分散 | 4.648 | 1.289 | 1.053 | 1.742 | 4.242 | 10.820 | 17.020 |
| 東京以外 | 平均 | 3.599 | 3.065 | 2.725 | 1.711 | 3.020 | 7.501 | 8.850 |
| N=20 | 分散 | 2.023 | 1.493 | 1.356 | 0.674 | 1.937 | 8.175 | 11.870 |
| 岐阜 | 平均 | 3.314 | 3.330 | 2.610 | 1.830 | 3.050 | 7.770 | 9.080 |
| N=10 | 分散 | 1.251 | 1.600 | 1.752 | 0.813 | 2.205 | 9.438 | 14.144 |
| 岐阜以外 | 平均 | 3.812 | 2.820 | 2.970 | 1.906 | 3.295 | 7.696 | 9.090 |
| N=20 | 分散 | 3.552 | 1.272 | 1.029 | 1.204 | 2.999 | 8.981 | 13.409 |
| 第1子全体 | 平均 | 3.646 | 2.990 | 2.850 | 1.881 | 3.213 | 7.721 | 9.087 |
| N=30 | 分散 | 2.772 | 1.390 | 1.247 | 1.042 | 2.663 | 8.814 | 13.175 |

表4 平成24年度厚生労働省母乳調査結果 平均と分散(脂肪あたり)

| 毒性等価係数1998年 | | | | | | | | |
|-------------|----|----------|-------------------|-------------------|-----------|------------|-------------------------------|------------------|
| 自治体名 | | 脂肪濃度 (%) | 脂肪あたり | | 脂肪あたり | | 脂肪あたり PCDD+PCDF コプラナPCB | |
| | | | PCDD TEQ 合計 | PCDF TEQ 合計 | コプラナPCB | | 3種 TEQ 合計 | 12種 TEQ 合計 |
| | | | | | 3種 TEQ | 12種 TEQ | | |
| | | | 平均 | 分散 | 平均 | 分散 | 平均 | 分散 |
| 栃木 | 平均 | 3.514 | 4.800 | 3.511 | 2.951 | 4.722 | 11.262 | 13.122 |
| N=9 | 分散 | 3.380 | 5.453 | 2.676 | 1.341 | 3.252 | 23.415 | 31.492 |
| 栃木以外 | 平均 | 3.455 | 4.335 | 3.320 | 2.863 | 4.635 | 10.518 | 12.335 |
| N=20 | 分散 | 2.991 | 2.702 | 1.856 | 1.266 | 3.086 | 14.101 | 19.574 |
| 東京 | 平均 | 3.534 | 4.615 | 3.554 | 3.012 | 4.915 | 11.181 | 13.146 |
| N=13 | 分散 | 4.335 | 2.230 | 2.118 | 1.345 | 3.320 | 13.451 | 18.738 |
| 東京以外 | 平均 | 3.424 | 4.369 | 3.238 | 2.792 | 4.456 | 10.398 | 12.119 |
| N=16 | 分散 | 2.119 | 4.608 | 2.052 | 1.223 | 2.889 | 19.525 | 26.351 |
| 岐阜 | 平均 | 3.308 | 3.814 | 2.886 | 2.586 | 4.114 | 9.286 | 10.829 |
| N=7 | 分散 | 0.762 | 3.611 | 1.305 | 1.181 | 2.645 | 15.030 | 20.436 |
| 岐阜以外 | 平均 | 3.526 | 4.691 | 3.536 | 2.987 | 4.836 | 11.214 | 13.136 |
| N=22 | 分散 | 3.765 | 3.360 | 2.230 | 1.280 | 3.145 | 16.608 | 22.704 |
| 第1子全体 | 平均 | 3.473 | 4.479 | 3.379 | 2.890 | 4.662 | 10.749 | 12.579 |
| N=29 | 分散 | 2.996 | 3.440 | 2.032 | 1.244 | 3.025 | 16.381 | 22.417 |

表5 平成23年度厚生労働省母乳調査結果 平均と分散(脂肪あたり)

| 毒性等価係数1998年 | | | | | | | | |
|-------------|----|----------|-------------------|-------------------|-----------|------------|-------------------------------|------------------|
| 自治体名 | | 脂肪濃度 (%) | 脂肪あたり | | 脂肪あたり | | 脂肪あたり PCDD+PCDF コプラナPCB | |
| | | | PCDD TEQ 合計 | PCDF TEQ 合計 | コプラナPCB | | 3種 TEQ 合計 | 12種 TEQ 合計 |
| | | | | | 3種 TEQ | 12種 TEQ | | |
| 栃木 | 平均 | 5.804 | 3.383 | 2.817 | 1.912 | 3.167 | 8.112 | 9.417 |
| N=6 | 分散 | 14.020 | 1.074 | 0.746 | 1.007 | 1.815 | 8.019 | 10.102 |
| 栃木以外 | 平均 | 3.155 | 3.649 | 3.200 | 2.830 | 4.877 | 9.679 | 11.732 |
| N=22 | 分散 | 2.878 | 2.174 | 1.146 | 3.046 | 8.669 | 16.079 | 26.436 |
| 東京 | 平均 | 2.688 | 3.829 | 3.371 | 3.010 | 5.053 | 10.210 | 12.276 |
| N=17 | 分散 | 1.367 | 2.040 | 0.950 | 3.640 | 9.519 | 16.810 | 27.621 |
| 東京以外 | 平均 | 5.322 | 3.225 | 2.727 | 2.052 | 3.673 | 8.004 | 9.627 |
| N=11 | 分散 | 9.539 | 1.628 | 1.052 | 0.862 | 3.990 | 8.787 | 14.212 |
| 岐阜 | 平均 | 4.745 | 3.034 | 2.620 | 2.221 | 4.280 | 7.875 | 9.880 |
| N=5 | 分散 | 5.558 | 2.644 | 1.672 | 0.830 | 6.862 | 11.905 | 22.757 |
| 岐阜以外 | 平均 | 3.500 | 3.713 | 3.226 | 2.723 | 4.561 | 9.662 | 11.530 |
| N=23 | 分散 | 6.138 | 1.768 | 0.922 | 3.119 | 8.052 | 14.935 | 24.032 |
| 第1子全体 | 平均 | 3.723 | 3.592 | 3.118 | 2.633 | 4.511 | 9.343 | 11.236 |
| N=28 | 分散 | 6.060 | 1.902 | 1.055 | 2.703 | 7.590 | 14.419 | 23.368 |
| 第2子全体 | 平均 | 3.574 | 2.502 | 2.060 | 1.864 | 2.960 | 6.426 | 7.420 |
| N=5 | 分散 | 5.650 | 1.901 | 0.423 | 0.669 | 0.548 | 2.124 | 2.322 |

表6 平成22年度厚生労働省母乳調査結果 平均と分散(脂肪あたり)

| 毒性等価係数1998年 | | | | | | | | |
|-------------|----|----------|-------------------|-------------------|-----------|------------|-------------------------------|------------------|
| 自治体名 | | 脂肪濃度 (%) | 脂肪あたり | | 脂肪あたり | | 脂肪あたり PCDD+PCDF コプラナPCB | |
| | | | PCDD TEQ 合計 | PCDF TEQ 合計 | コプラナPCB | | 3種 TEQ 合計 | 12種 TEQ 合計 |
| | | | | | 3種 TEQ | 12種 TEQ | | |
| | | | | | | | | |
| 千葉 | 平均 | 8.191 | 5.400 | 4.400 | 3.650 | 5.800 | 13.450 | 16.000 |
| N=1 | 分散 | — | — | — | — | — | — | — |
| 千葉以外 | 平均 | 4.065 | 4.548 | 3.624 | 2.820 | 5.024 | 10.992 | 13.204 |
| N=25 | 分散 | 3.678 | 3.694 | 2.089 | 1.853 | 7.691 | 19.900 | 29.887 |
| 大阪 | 平均 | 4.648 | 4.513 | 3.700 | 3.151 | 6.050 | 11.364 | 14.300 |
| N=8 | 分散 | 2.731 | 1.938 | 1.160 | 2.318 | 11.886 | 14.986 | 25.349 |
| 大阪以外 | 平均 | 4.036 | 4.611 | 3.633 | 2.719 | 4.611 | 10.963 | 12.872 |
| N=18 | 分散 | 4.908 | 4.455 | 2.505 | 1.639 | 5.323 | 22.213 | 31.534 |
| 栃木 | 平均 | 4.741 | 3.867 | 3.044 | 2.287 | 3.644 | 9.198 | 10.678 |
| N=9 | 分散 | 3.753 | 4.295 | 2.738 | 0.733 | 1.790 | 18.929 | 24.284 |
| 栃木以外 | 平均 | 3.950 | 4.959 | 3.976 | 3.151 | 5.800 | 12.086 | 14.706 |
| N=17 | 分散 | 4.433 | 2.999 | 1.482 | 2.180 | 8.969 | 17.681 | 27.191 |
| 東京 | 平均 | 3.062 | 5.500 | 4.200 | 3.454 | 6.167 | 13.154 | 15.667 |
| N=3 | 分散 | 1.833 | 8.760 | 5.530 | 7.158 | 21.323 | 62.762 | 86.333 |
| 東京以外 | 平均 | 4.376 | 4.461 | 3.583 | 2.773 | 4.909 | 10.817 | 13.004 |
| N=23 | 分散 | 4.381 | 3.135 | 1.757 | 1.345 | 6.287 | 15.609 | 24.242 |
| 岐阜 | 平均 | 2.520 | 5.260 | 4.200 | 2.868 | 5.180 | 12.328 | 14.520 |
| N=5 | 分散 | 3.418 | 3.443 | 0.835 | 0.854 | 3.707 | 10.684 | 19.752 |
| 岐阜以外 | 平均 | 4.630 | 4.419 | 3.524 | 2.848 | 5.024 | 10.791 | 13.024 |
| N=21 | 分散 | 3.649 | 3.637 | 2.277 | 2.086 | 8.512 | 21.557 | 31.838 |
| 第1子全体 | 平均 | 4.224 | 4.581 | 3.654 | 2.852 | 5.054 | 11.086 | 13.312 |
| N=26 | 分散 | 4.185 | 3.574 | 2.029 | 1.805 | 7.407 | 19.336 | 28.992 |
| 第2子全体 | 平均 | 4.734 | 4.167 | 3.067 | 2.622 | 4.533 | 9.855 | 11.883 |
| N=6 | 分散 | 1.778 | 1.971 | 1.179 | 0.801 | 2.903 | 8.982 | 14.162 |

表7 平成21年度厚生労働省母乳調査結果 平均と分散(脂肪あたり)

| 毒性等価係数1998年 | | | | | | | | |
|-------------|----|----------|-------------------|-------------------|-----------|------------|-------------------------------|------------------|
| 自治体名 | | 脂肪濃度 (%) | 脂肪あたり | | 脂肪あたり | | 脂肪あたり PCDD+PCDF コプラナPCB | |
| | | | PCDD TEQ 合計 | PCDF TEQ 合計 | コプラナPCB | | 3種 TEQ 合計 | 12種 TEQ 合計 |
| | | | | | 3種 TEQ | 12種 TEQ | | |
| 千葉 | 平均 | 3.534 | 3.700 | 3.320 | 3.049 | 4.620 | 10.069 | 11.600 |
| N=5 | 分散 | 1.004 | 1.165 | 0.812 | 1.803 | 3.467 | 10.750 | 14.425 |
| 千葉以外 | 平均 | 3.824 | 4.960 | 4.005 | 3.297 | 5.655 | 12.262 | 14.615 |
| N=20 | 分散 | 2.081 | 2.811 | 2.402 | 2.355 | 5.627 | 20.335 | 29.885 |
| 新潟 | 平均 | 3.743 | 4.350 | 3.375 | 2.908 | 4.888 | 10.633 | 12.613 |
| N=8 | 分散 | 2.606 | 0.943 | 0.405 | 0.501 | 0.607 | 2.306 | 4.344 |
| 新潟以外 | 平均 | 3.776 | 4.876 | 4.100 | 3.408 | 5.712 | 12.384 | 14.671 |
| N=17 | 分散 | 1.603 | 3.519 | 2.816 | 2.958 | 7.320 | 25.986 | 38.026 |
| 大阪 | 平均 | 3.877 | 5.367 | 4.425 | 3.557 | 6.167 | 13.348 | 15.950 |
| N=12 | 分散 | 1.929 | 3.804 | 3.409 | 3.565 | 8.619 | 30.438 | 43.994 |
| 大阪以外 | 平均 | 3.662 | 4.100 | 3.354 | 2.962 | 4.785 | 10.416 | 12.223 |
| N=13 | 分散 | 1.866 | 1.047 | 0.508 | 0.898 | 1.528 | 5.010 | 7.605 |
| 第1子全体 | 平均 | 3.766 | 4.708 | 3.868 | 3.248 | 5.448 | 11.824 | 14.012 |
| N=25 | 分散 | 1.829 | 2.684 | 2.115 | 2.175 | 5.211 | 18.692 | 27.578 |
| 第2子全体 | 平均 | 2.106 | 4.033 | 3.100 | 3.207 | 4.933 | 10.340 | 12.200 |
| N=3 | 分散 | 1.722 | 0.573 | 1.080 | 5.678 | 8.923 | 17.420 | 25.720 |

表8 平成20年度厚生労働省母乳調査結果 平均と分散(脂肪あたり)

| 毒性等価係数1998年 | | | | | | | | |
|-------------|----|----------|-------------------|-------------------|-----------|------------|-------------------------------|------------------|
| 自治体名 | | 脂肪濃度 (%) | 脂肪あたり | | 脂肪あたり | | 脂肪あたり PCDD+PCDF コプラナPCB | |
| | | | PCDD TEQ 合計 | PCDF TEQ 合計 | コプラナPCB | | 3種 TEQ 合計 | 12種 TEQ 合計 |
| | | | | | 3種 TEQ | 12種 TEQ | | |
| | | | 平均 | 分散 | 平均 | 分散 | 平均 | 分散 |
| 千葉 | 平均 | 3.873 | 6.050 | 4.100 | 3.845 | 5.950 | 13.995 | 16.000 |
| N=2 | 分散 | 5.279 | 0.125 | 0.080 | 1.171 | 1.805 | 1.023 | 2.000 |
| 千葉以外 | 平均 | 3.974 | 4.927 | 3.665 | 3.423 | 5.785 | 12.015 | 14.365 |
| N=26 | 分散 | 1.324 | 3.390 | 1.797 | 3.078 | 6.844 | 20.980 | 29.554 |
| 新潟 | 平均 | 3.861 | 4.164 | 3.136 | 3.225 | 5.300 | 10.525 | 12.679 |
| N=14 | 分散 | 1.228 | 2.632 | 1.212 | 3.391 | 7.503 | 18.745 | 27.068 |
| 新潟以外 | 平均 | 4.073 | 5.850 | 4.257 | 3.680 | 6.293 | 13.787 | 16.286 |
| N=14 | 分散 | 1.702 | 2.547 | 1.600 | 2.531 | 5.270 | 16.510 | 23.297 |
| 大阪 | 平均 | 4.106 | 5.817 | 4.283 | 3.653 | 6.350 | 13.753 | 16.333 |
| N=12 | 分散 | 1.523 | 2.991 | 1.878 | 2.879 | 6.039 | 19.409 | 27.333 |
| 大阪以外 | 平均 | 3.862 | 4.400 | 3.256 | 3.303 | 5.381 | 10.959 | 13.094 |
| N=16 | 分散 | 1.416 | 2.704 | 1.164 | 3.062 | 6.672 | 17.719 | 24.879 |
| 第1子全体 | 平均 | 3.967 | 5.007 | 3.696 | 3.453 | 5.796 | 12.156 | 14.482 |
| N=28 | 分散 | 1.422 | 3.230 | 1.680 | 2.905 | 6.406 | 19.733 | 27.623 |
| 第2子全体 | 平均 | 4.984 | 2.050 | 1.550 | 1.760 | 2.750 | 5.360 | 6.300 |
| N=2 | 分散 | 1.689 | 0.045 | 0.045 | 1.314 | 2.645 | 2.467 | 4.500 |