

図1-1 母乳中のDioxin濃度の年次別変化(TEF1998)

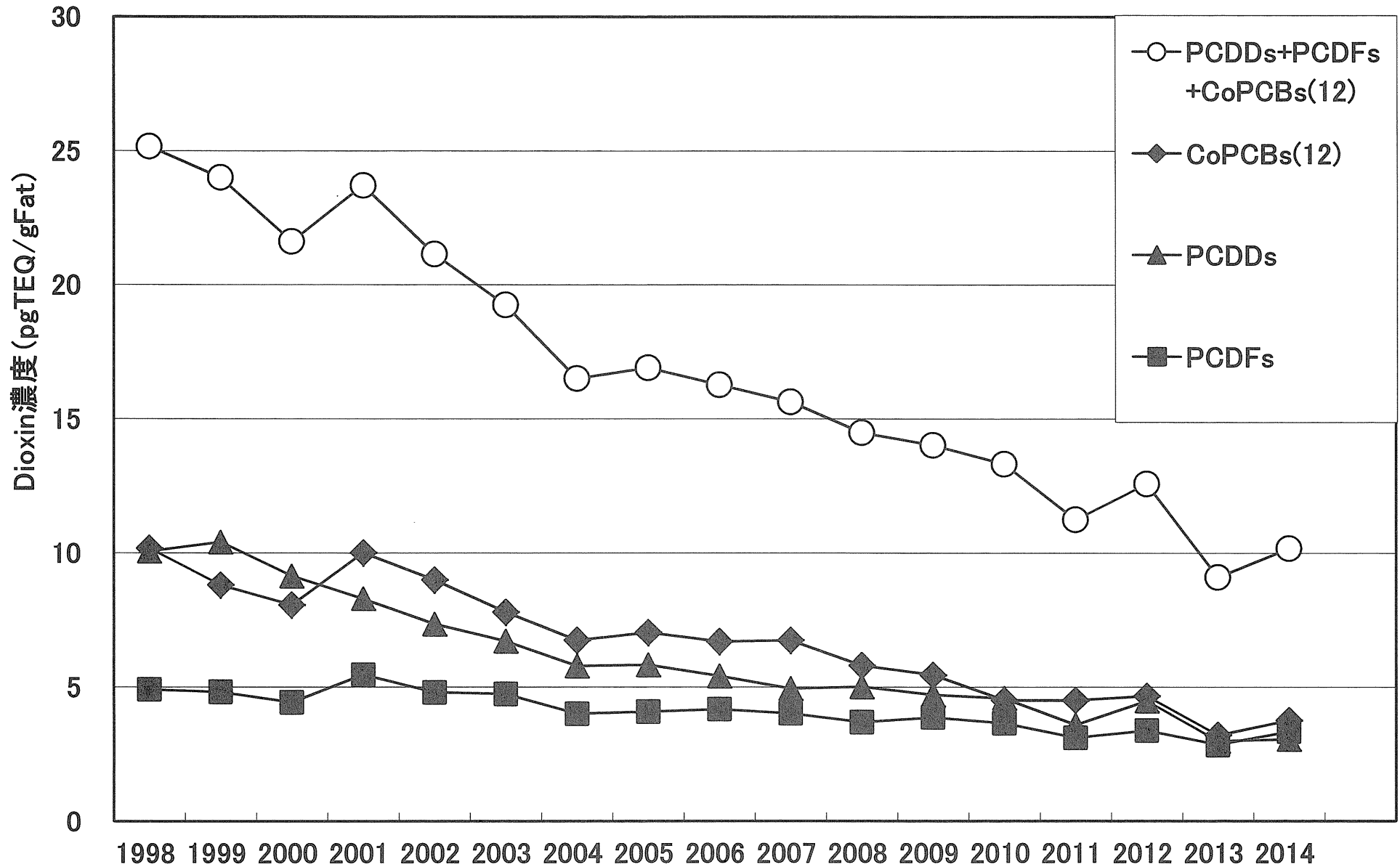


図1-2 母乳中のDioxin濃度の年次別変化(TEF2006)

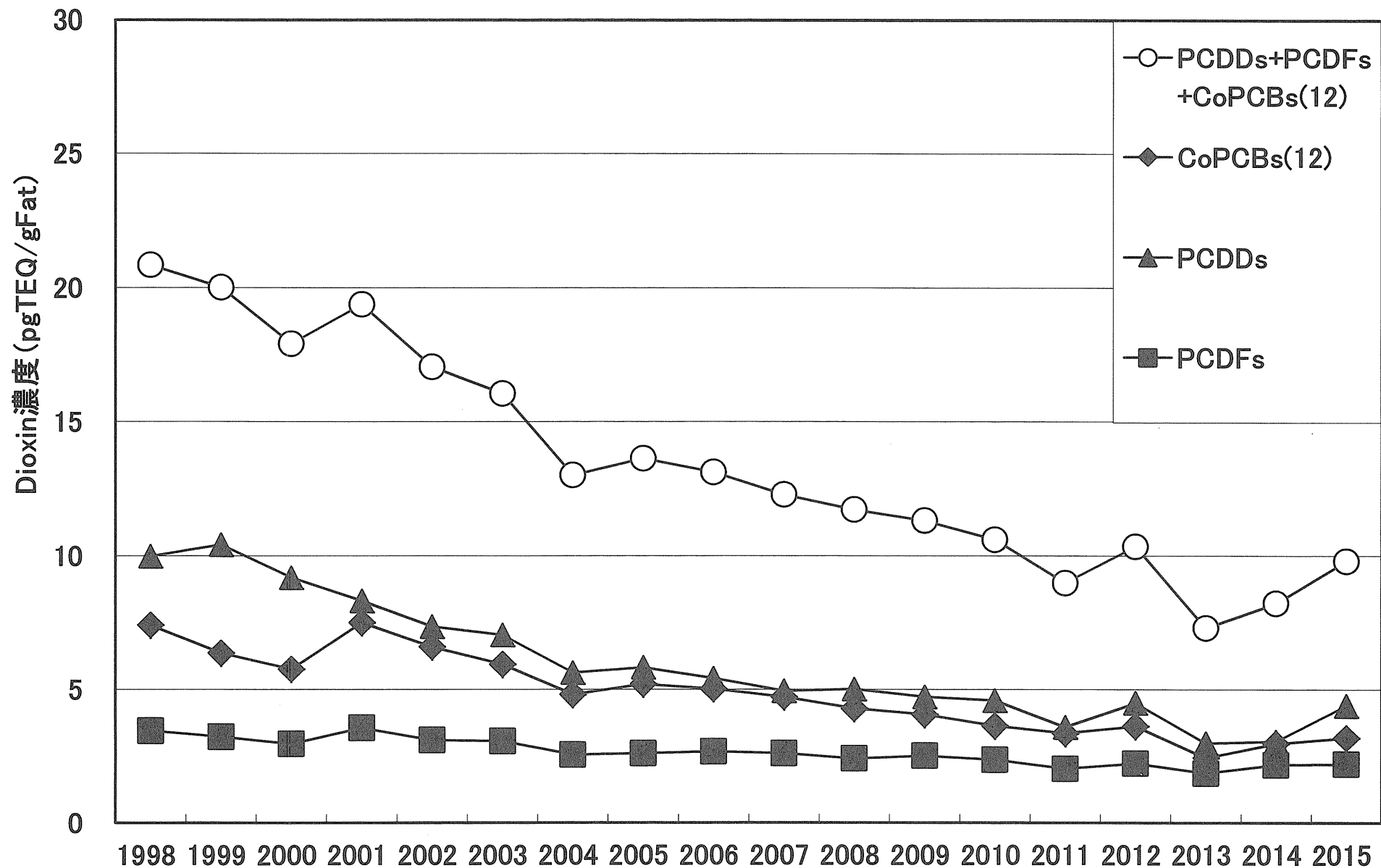


図2-1 母乳中Dioxin濃度の年次別・自治体別変化  
(PCDDs+PCDFs+CoPCBs(12)) (TEF1998)

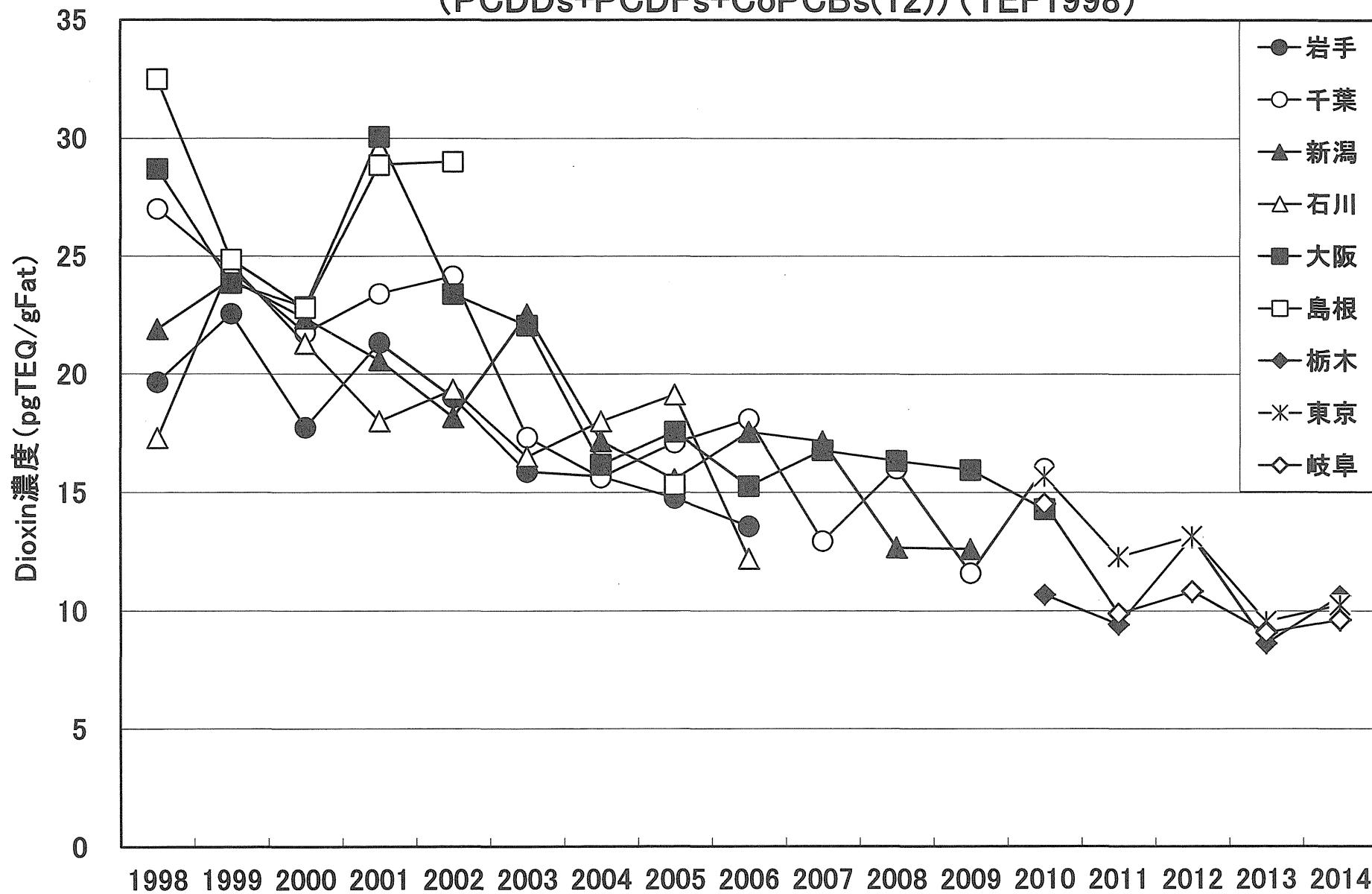


図3-1 母乳中のDioxin濃度の自治体別・年次変化(TEF1998)

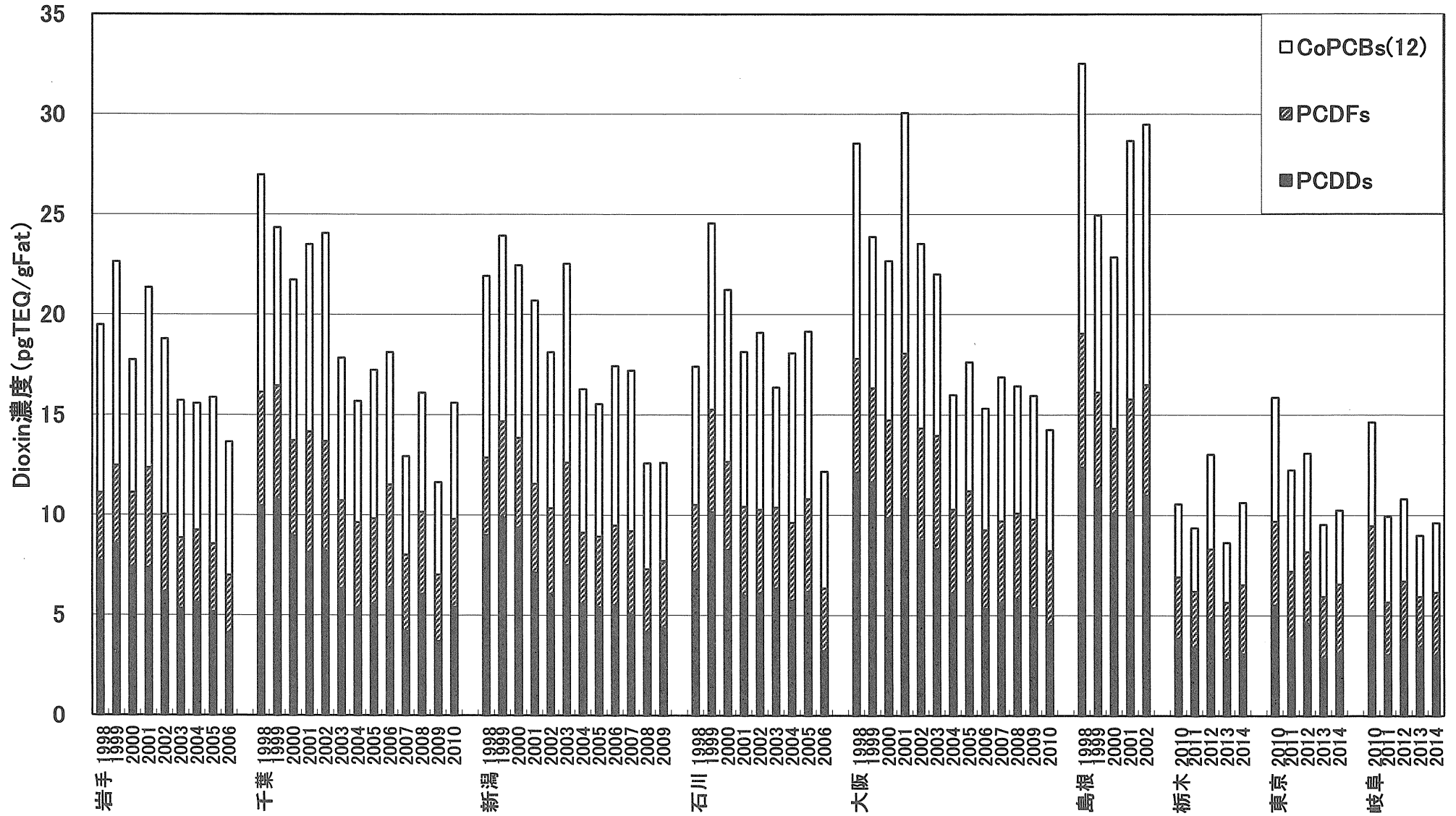


図3-2 母乳中のDioxin濃度の自治体別・年次変化(TEF2006)

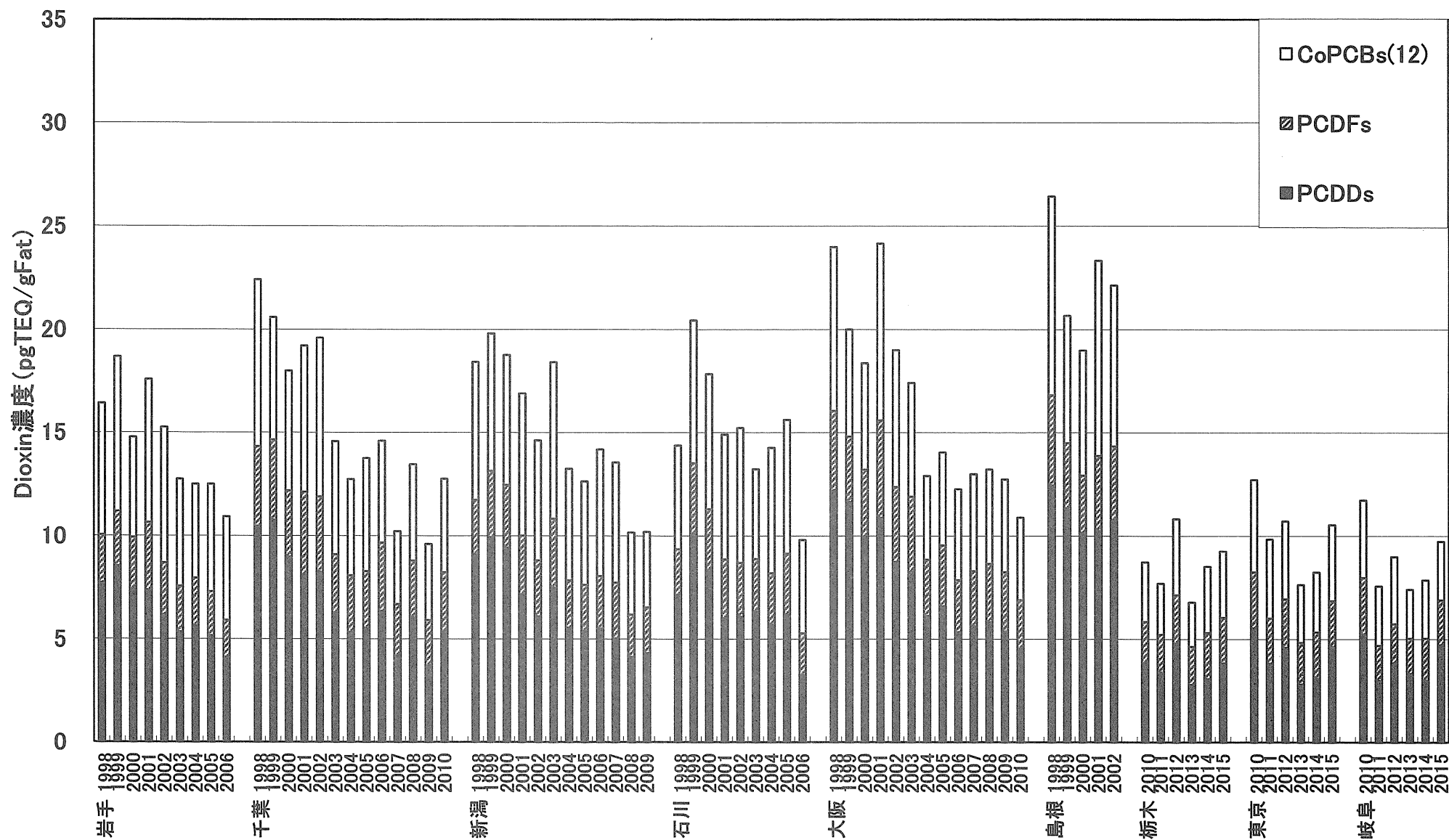


図4-1 母乳中のDioxin濃度の年次別・自治体別変化(TEF1998)

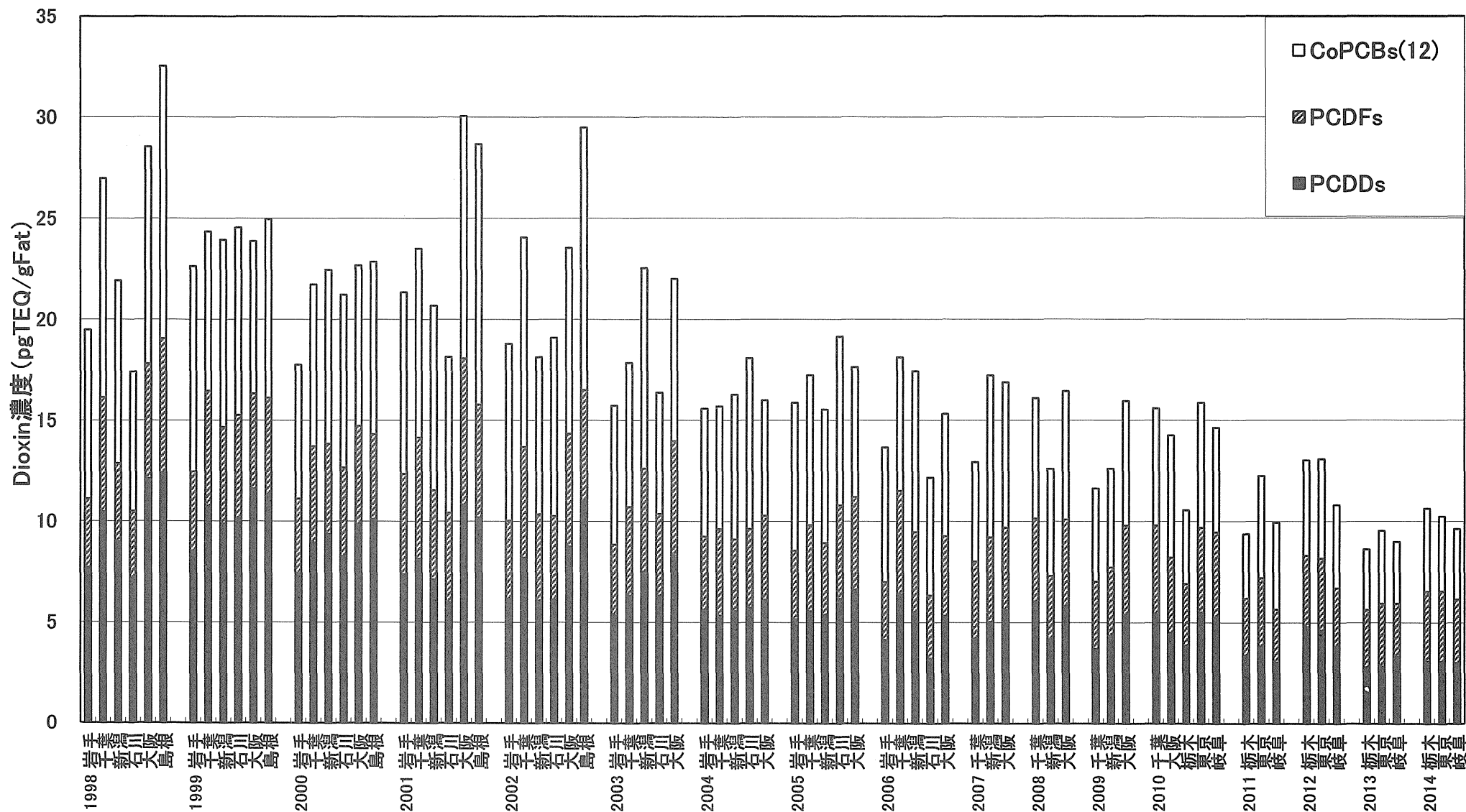


図4-2 母乳中のDioxin濃度の年次別・自治体別変化(TEF2006)

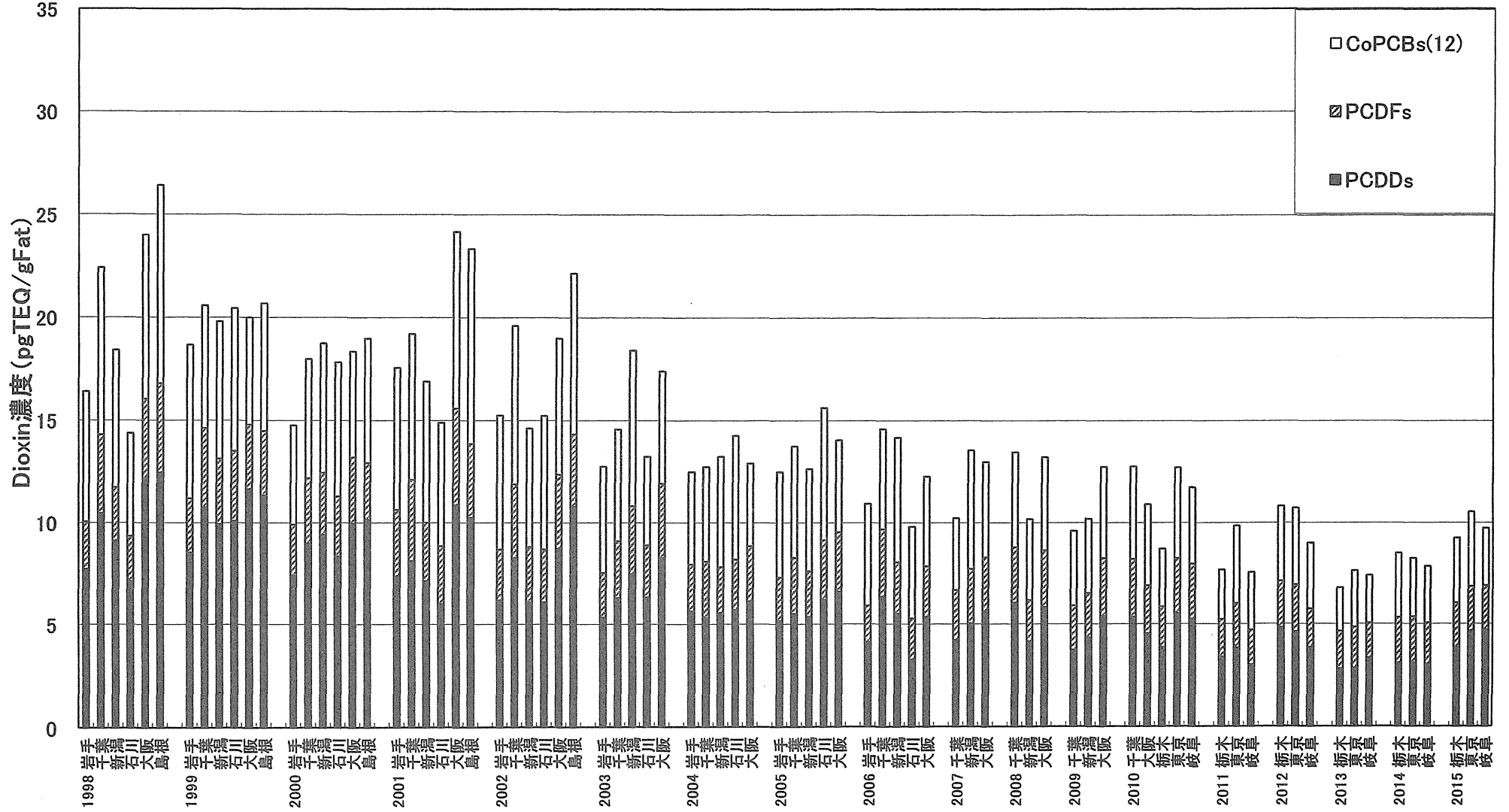


図5 1歳時の血中ダイオキシン類濃度と母乳からの摂取量  
(n=92) (TEF1998)

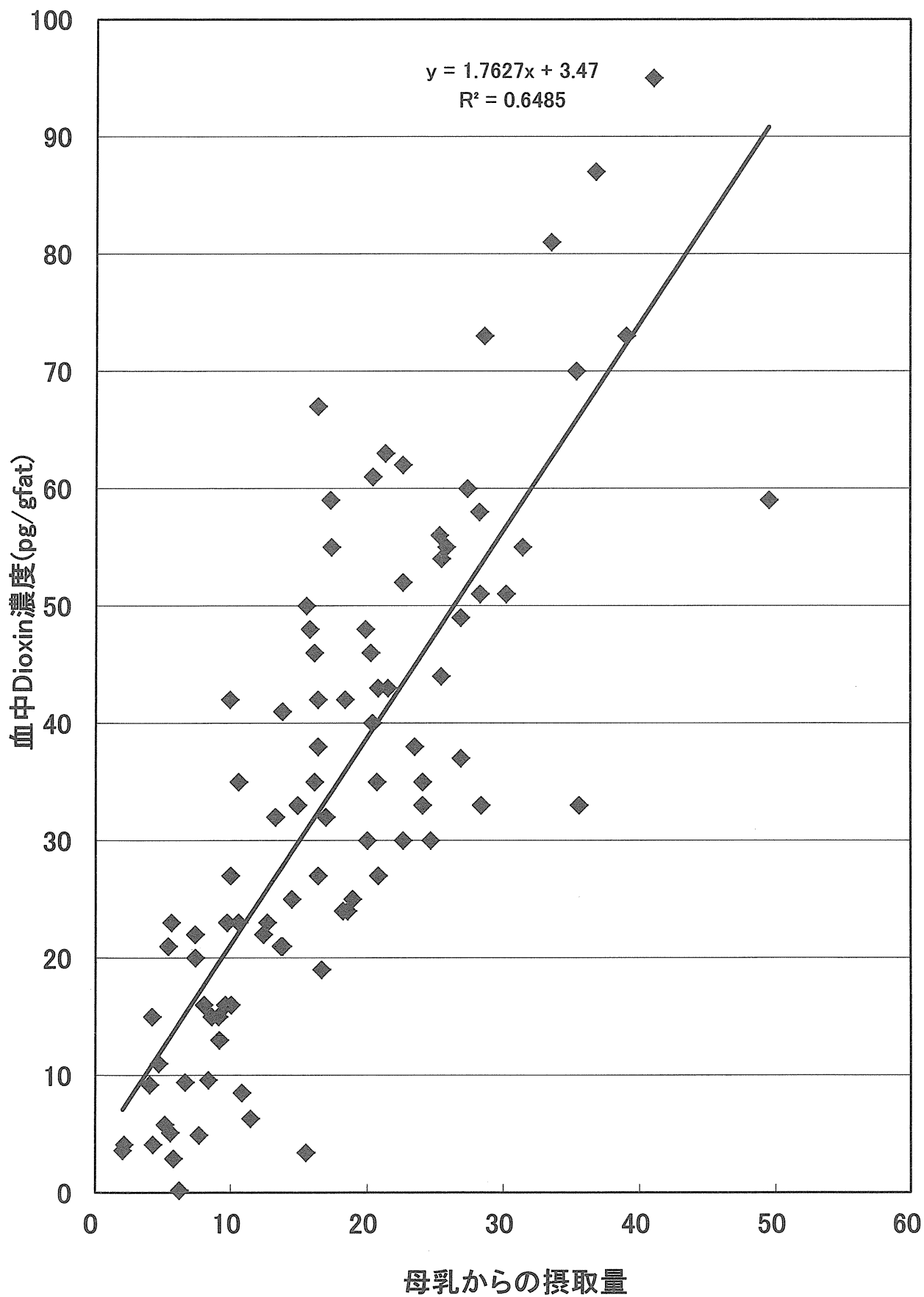




表1 平成27年度厚生労働省母乳調査結果 平均と分散(脂肪あたり)

毒性等価係数2006年								
自治体名		脂肪濃度 (%)	脂肪あたり		脂肪あたり		脂肪あたり PCDD+PCDF コプラナPCB	
			PCDD TEQ 合計	PCDF TEQ 合計	コプラナPCB		3種 TEQ 合計	12種 TEQ 合計
					3種 TEQ	12種 TEQ		
栃木	平均	4.322	3.840	2.206		3.215		9.261
N=9	分散	4.991	3.494	0.897		9.073		33.202
栃木以外	平均	3.808	4.684	2.206		3.182		10.072
N=17	分散	2.631	3.870	0.659		1.482		13.033
東京	平均	2.777	4.651	2.212		3.686		10.548
N=7	分散	0.343	3.444	0.623		2.263		14.947
東京以外	平均	4.431	4.297	2.204		3.012		9.513
N=19	分散	3.751	4.042	0.777		4.467		21.269
岐阜	平均	4.530	4.707	2.202		2.830		9.739
N=10	分散	3.044	4.583	0.756		0.792		12.905
岐阜以外	平均	3.646	4.195	2.209		3.421		9.824
N=16	分散	3.426	3.414	0.727		5.802		24.121
第1子全体	平均	3.986	4.392	2.206		3.194		9.792
N=26	分散	3.343	3.763	0.709		3.852		19.121

表2 平成26年度厚生労働省母乳調査結果 平均と分散(脂肪あたり)

毒性等価係数1998年								
自治体名		脂肪濃度 (%)	脂肪あたり		脂肪あたり		脂肪あたり PCDD+PCDF コプラナPCB	
			PCDD TEQ 合計	PCDF TEQ 合計	コプラナPCB		3種 TEQ 合計	12種 TEQ 合計
					3種 TEQ	12種 TEQ		
栃木	平均	3.831	3.074	3.448	2.582	4.107	9.104	10.629
N=7	分散	2.727	1.711	2.028	1.028	2.637	11.803	16.444
栃木以外	平均	3.607	3.047	3.303	2.249	3.587	8.599	9.936
N=14	分散	1.503	1.091	0.950	0.573	1.196	6.518	8.291
東京	平均	3.487	3.080	3.468	2.254	3.701	8.803	10.249
N=7	分散	2.075	1.132	0.981	0.770	1.719	8.075	10.677
東京以外	平均	3.779	3.044	3.293	2.413	3.789	8.750	10.126
N=14	分散	1.790	1.358	1.430	0.723	1.714	8.329	11.119
岐阜	平均	3.728	3.014	3.137	2.244	3.472	8.396	9.623
N=7	分散	1.146	1.229	1.012	0.471	0.841	5.951	7.059
岐阜以外	平均	3.659	3.077	3.458	2.418	3.904	8.953	10.439
N=14	分散	2.248	1.312	1.389	0.859	2.055	9.199	12.556
第1子全体	平均	3.682	3.056	3.351	2.360	3.760	8.767	10.167
N=21	分散	1.806	1.223	1.231	0.707	1.631	7.837	10.434

表3 平成25年度厚生労働省母乳調査結果 平均と分散(脂肪あたり)

毒性等価係数1998年								
自治体名		脂肪濃度 (%)	脂肪あたり		脂肪あたり		脂肪あたり PCDD+PCDF コプラナPCB	
			PCDD TEQ 合計	PCDF TEQ 合計	コプラナPCB		3種 TEQ 合計	12種 TEQ 合計
					3種 TEQ	12種 TEQ		
			平均	分散	平均	分散	平均	分散
栃木	平均	3.884	2.800	2.840	1.592	2.990	7.232	8.620
N=10	分散	2.839	1.396	1.080	0.579	1.883	7.659	10.797
栃木以外	平均	3.527	3.085	2.855	2.025	3.325	7.965	9.320
N=20	分散	2.842	1.432	1.392	1.251	3.134	9.636	14.823
東京	平均	3.740	2.840	3.100	2.220	3.600	8.160	9.560
N=10	分散	4.648	1.289	1.053	1.742	4.242	10.820	17.020
東京以外	平均	3.599	3.065	2.725	1.711	3.020	7.501	8.850
N=20	分散	2.023	1.493	1.356	0.674	1.937	8.175	11.870
岐阜	平均	3.314	3.330	2.610	1.830	3.050	7.770	9.080
N=10	分散	1.251	1.600	1.752	0.813	2.205	9.438	14.144
岐阜以外	平均	3.812	2.820	2.970	1.906	3.295	7.696	9.090
N=20	分散	3.552	1.272	1.029	1.204	2.999	8.981	13.409
第1子全体	平均	3.646	2.990	2.850	1.881	3.213	7.721	9.087
N=30	分散	2.772	1.390	1.247	1.042	2.663	8.814	13.175

表4 平成24年度厚生労働省母乳調査結果 平均と分散(脂肪あたり)

毒性等価係数1998年								
自治 体 名		脂 肪 濃 度 (%)	脂肪あたり		脂肪あたり		脂肪あたり PCDD+PCDF コプラナPCB	
			PCDD TEQ 合計	PCDF TEQ 合計	コプラナPCB		3種 TEQ 合計	12種 TEQ 合計
					3種 TEQ	12種 TEQ		
			平均	分散	平均	分散	平均	分散
栃木	平均	3.514	4.800	3.511	2.951	4.722	11.262	13.122
N=9	分散	3.380	5.453	2.676	1.341	3.252	23.415	31.492
栃木以外	平均	3.455	4.335	3.320	2.863	4.635	10.518	12.335
N=20	分散	2.991	2.702	1.856	1.266	3.086	14.101	19.574
東京	平均	3.534	4.615	3.554	3.012	4.915	11.181	13.146
N=13	分散	4.335	2.230	2.118	1.345	3.320	13.451	18.738
東京以外	平均	3.424	4.369	3.238	2.792	4.456	10.398	12.119
N=16	分散	2.119	4.608	2.052	1.223	2.889	19.525	26.351
岐阜	平均	3.308	3.814	2.886	2.586	4.114	9.286	10.829
N=7	分散	0.762	3.611	1.305	1.181	2.645	15.030	20.436
岐阜以外	平均	3.526	4.691	3.536	2.987	4.836	11.214	13.136
N=22	分散	3.765	3.360	2.230	1.280	3.145	16.608	22.704
第1子全体	平均	3.473	4.479	3.379	2.890	4.662	10.749	12.579
N=29	分散	2.996	3.440	2.032	1.244	3.025	16.381	22.417

表5 平成23年度厚生労働省母乳調査結果 平均と分散(脂肪あたり)

毒性等価係数1998年								
自治体名		脂肪濃度 (%)	脂肪あたり		脂肪あたり		脂肪あたり PCDD+PCDF コプラナPCB	
			PCDD TEQ 合計	PCDF TEQ 合計	コプラナPCB		3種 TEQ 合計	12種 TEQ 合計
					3種 TEQ	12種 TEQ		
			平均	分散	平均	分散	平均	分散
栃木	平均	5.804	3.383	2.817	1.912	3.167	8.112	9.417
N=6	分散	14.020	1.074	0.746	1.007	1.815	8.019	10.102
栃木以外	平均	3.155	3.649	3.200	2.830	4.877	9.679	11.732
N=22	分散	2.878	2.174	1.146	3.046	8.669	16.079	26.436
東京	平均	2.688	3.829	3.371	3.010	5.053	10.210	12.276
N=17	分散	1.367	2.040	0.950	3.640	9.519	16.810	27.621
東京以外	平均	5.322	3.225	2.727	2.052	3.673	8.004	9.627
N=11	分散	9.539	1.628	1.052	0.862	3.990	8.787	14.212
岐阜	平均	4.745	3.034	2.620	2.221	4.280	7.875	9.880
N=5	分散	5.558	2.644	1.672	0.830	6.862	11.905	22.757
岐阜以外	平均	3.500	3.713	3.226	2.723	4.561	9.662	11.530
N=23	分散	6.138	1.768	0.922	3.119	8.052	14.935	24.032
第1子全体	平均	3.723	3.592	3.118	2.633	4.511	9.343	11.236
N=28	分散	6.060	1.902	1.055	2.703	7.590	14.419	23.368
第2子全体	平均	3.574	2.502	2.060	1.864	2.960	6.426	7.420
N=5	分散	5.650	1.901	0.423	0.669	0.548	2.124	2.322

表6 平成22年度厚生労働省母乳調査結果 平均と分散(脂肪あたり)

毒性等価係数1998年								
自治体名		脂肪濃度 (%)	脂肪あたり		脂肪あたり		脂肪あたり PCDD+PCDF コプラナPCB	
			PCDD TEQ 合計	PCDF TEQ 合計	コプラナPCB		3種 TEQ 合計	12種 TEQ 合計
					3種 TEQ	12種 TEQ		
			平均	分散	平均	分散	平均	分散
千葉	平均	8.191	5.400	4.400	3.650	5.800	13.450	16.000
N=1	分散	—	—	—	—	—	—	—
千葉以外	平均	4.065	4.548	3.624	2.820	5.024	10.992	13.204
N=25	分散	3.678	3.694	2.089	1.853	7.691	19.900	29.887
大阪	平均	4.648	4.513	3.700	3.151	6.050	11.364	14.300
N=8	分散	2.731	1.938	1.160	2.318	11.886	14.986	25.349
大阪以外	平均	4.036	4.611	3.633	2.719	4.611	10.963	12.872
N=18	分散	4.908	4.455	2.505	1.639	5.323	22.213	31.534
栃木	平均	4.741	3.867	3.044	2.287	3.644	9.198	10.678
N=9	分散	3.753	4.295	2.738	0.733	1.790	18.929	24.284
栃木以外	平均	3.950	4.959	3.976	3.151	5.800	12.086	14.706
N=17	分散	4.433	2.999	1.482	2.180	8.969	17.681	27.191
東京	平均	3.062	5.500	4.200	3.454	6.167	13.154	15.667
N=3	分散	1.833	8.760	5.530	7.158	21.323	62.762	86.333
東京以外	平均	4.376	4.461	3.583	2.773	4.909	10.817	13.004
N=23	分散	4.381	3.135	1.757	1.345	6.287	15.609	24.242
岐阜	平均	2.520	5.260	4.200	2.868	5.180	12.328	14.520
N=5	分散	3.418	3.443	0.835	0.854	3.707	10.684	19.752
岐阜以外	平均	4.630	4.419	3.524	2.848	5.024	10.791	13.024
N=21	分散	3.649	3.637	2.277	2.086	8.512	21.557	31.838
第1子全体	平均	4.224	4.581	3.654	2.852	5.054	11.086	13.312
N=26	分散	4.185	3.574	2.029	1.805	7.407	19.336	28.992
第2子全体	平均	4.734	4.167	3.067	2.622	4.533	9.855	11.883
N=6	分散	1.778	1.971	1.179	0.801	2.903	8.982	14.162

表7 平成21年度厚生労働省母乳調査結果 平均と分散(脂肪あたり)

毒性等価係数1998年								
自治体名		脂肪濃度 (%)	脂肪当たり		脂肪当たり		脂肪当たり PCDD+PCDF コプラナPCB	
			PCDD TEQ 合計	PCDF TEQ 合計	コプラナPCB		3種 TEQ 合計	12種 TEQ 合計
					3種 TEQ	12種 TEQ		
			平均	分散	平均	分散	平均	分散
千葉	平均	3.534	3.700	3.320	3.049	4.620	10.069	11.600
N=5	分散	1.004	1.165	0.812	1.803	3.467	10.750	14.425
千葉以外	平均	3.824	4.960	4.005	3.297	5.655	12.262	14.615
N=20	分散	2.081	2.811	2.402	2.355	5.627	20.335	29.885
新潟	平均	3.743	4.350	3.375	2.908	4.888	10.633	12.613
N=8	分散	2.606	0.943	0.405	0.501	0.607	2.306	4.344
新潟以外	平均	3.776	4.876	4.100	3.408	5.712	12.384	14.671
N=17	分散	1.603	3.519	2.816	2.958	7.320	25.986	38.026
大阪	平均	3.877	5.367	4.425	3.557	6.167	13.348	15.950
N=12	分散	1.929	3.804	3.409	3.565	8.619	30.438	43.994
大阪以外	平均	3.662	4.100	3.354	2.962	4.785	10.416	12.223
N=13	分散	1.866	1.047	0.508	0.898	1.528	5.010	7.605
第1子全体	平均	3.766	4.708	3.868	3.248	5.448	11.824	14.012
N=25	分散	1.829	2.684	2.115	2.175	5.211	18.692	27.578
第2子全体	平均	2.106	4.033	3.100	3.207	4.933	10.340	12.200
N=3	分散	1.722	0.573	1.080	5.678	8.923	17.420	25.720

表8 平成20年度厚生労働省母乳調査結果 平均と分散(脂肪あたり)

毒性等価係数1998年								
自治体名		脂肪濃度 (%)	脂肪あたり		脂肪あたり		脂肪あたり PCDD+PCDF コプラナPCB	
			PCDD TEQ 合計	PCDF TEQ 合計	コプラナPCB		3種 TEQ 合計	12種 TEQ 合計
					3種 TEQ	12種 TEQ		
千葉	平均	3.873	6.050	4.100	3.845	5.950	13.995	16.000
N=2	分散	5.279	0.125	0.080	1.171	1.805	1.023	2.000
千葉以外	平均	3.974	4.927	3.665	3.423	5.785	12.015	14.365
N=26	分散	1.324	3.390	1.797	3.078	6.844	20.980	29.554
新潟	平均	3.861	4.164	3.136	3.225	5.300	10.525	12.679
N=14	分散	1.228	2.632	1.212	3.391	7.503	18.745	27.068
新潟以外	平均	4.073	5.850	4.257	3.680	6.293	13.787	16.286
N=14	分散	1.702	2.547	1.600	2.531	5.270	16.510	23.297
大阪	平均	4.106	5.817	4.283	3.653	6.350	13.753	16.333
N=12	分散	1.523	2.991	1.878	2.879	6.039	19.409	27.333
大阪以外	平均	3.862	4.400	3.256	3.303	5.381	10.959	13.094
N=16	分散	1.416	2.704	1.164	3.062	6.672	17.719	24.879
第1子全体	平均	3.967	5.007	3.696	3.453	5.796	12.156	14.482
N=28	分散	1.422	3.230	1.680	2.905	6.406	19.733	27.623
第2子全体	平均	4.984	2.050	1.550	1.760	2.750	5.360	6.300
N=2	分散	1.689	0.045	0.045	1.314	2.645	2.467	4.500



表9 平成19年度厚生労働省母乳調査結果 平均と分散(脂肪あたり)

毒性等価係数1998年								
自治体名		脂肪濃度 (%)	脂肪当たり		脂肪当たり		脂肪当たり PCDD+PCDF コプラナPCB	
			PCDD TEQ 合計	PCDF TEQ 合計	コプラナPCB		3種 TEQ 合計	12種 TEQ 合計
					3種 TEQ	12種 TEQ		
			平均	分散				
千葉	平均	3.080	4.208	3.800	2.794	4.933	10.802	12.950
N=12	分散	0.769	1.846	0.705	0.592	0.848	6.261	7.266
千葉以外	平均	3.973	5.308	4.125	4.290	7.629	13.724	16.979
N=24	分散	1.392	3.938	2.455	6.237	13.931	32.550	49.184
新潟	平均	3.541	5.038	4.169	4.719	8.008	13.926	17.154
N=13	分散	1.129	4.781	3.064	6.621	16.962	38.666	61.474
新潟以外	平均	3.751	4.887	3.930	3.267	6.009	12.085	14.778
N=23	分散	1.498	2.864	1.265	3.224	6.870	17.892	25.295
大阪	平均	4.484	5.627	4.073	3.784	7.182	13.484	16.773
N=11	分散	1.318	3.114	1.964	5.880	11.280	28.348	39.268
大阪以外	平均	3.320	4.640	3.992	3.795	6.532	12.427	15.136
N=25	分散	0.972	3.416	1.891	4.545	11.327	24.741	38.662
第1子全体	平均	3.675	4.942	4.017	3.791	6.731	12.750	15.636
N=36	分散	1.339	3.445	1.859	4.797	11.082	25.308	38.316
第2子全体	平均							
N=0	分散							

表10 平成18年度厚生労働省母乳調査結果 平均と分散(脂肪あたり)

毒性等価係数1998年								
自治体名		脂肪濃度 (%)	脂肪あたり		脂肪あたり		脂肪あたり PCDD+PCDF コプラナPCB	
			PCDD TEQ 合計	PCDF TEQ 合計	コプラナPCB		3種 TEQ 合計	12種 TEQ 合計
					3種 TEQ	12種 TEQ		
岩手	平均	3.400	4.133	2.867	4.200	6.667	11.333	13.567
N=3	分散	2.590	1.863	0.583	11.710	22.333	33.693	42.763
岩手以外	平均	3.608	5.514	4.276	4.151	6.695	13.876	16.484
N=37	分散	1.600	4.315	2.122	2.660	6.170	20.037	29.523
千葉	平均	3.562	6.385	5.131	4.008	6.615	15.354	18.092
N=13	分散	1.188	6.875	3.252	2.656	8.380	30.188	46.611
千葉以外	平均	3.607	4.941	3.707	4.226	6.730	12.881	15.385
N=27	分散	1.870	2.444	1.011	3.342	6.389	15.030	21.090
新潟	平均	3.278	5.511	3.956	5.167	7.967	14.611	17.556
N=9	分散	0.894	2.056	1.238	2.503	4.070	12.611	16.278
新潟以外	平均	3.684	5.381	4.232	3.861	6.323	13.416	15.890
N=31	分散	1.819	4.926	2.422	2.909	7.179	23.194	34.080
石川	平均	4.960	3.240	3.020	3.600	5.520	9.860	11.760
N=4	分散	2.213	0.548	0.512	0.610	1.322	2.648	4.988
石川以外	平均	3.469	5.653	4.286	4.197	6.789	14.081	16.717
N=36	分散	1.427	4.027	2.183	3.335	7.429	21.176	30.927
大阪	平均	3.536	5.318	3.945	3.627	6.064	12.891	15.264
N=11	分散	2.285	2.296	0.873	2.890	6.353	14.881	22.345
大阪以外	平均	3.614	5.445	4.255	4.355	6.931	13.986	16.645
N=29	分散	1.428	5.045	2.628	3.073	7.045	23.153	33.333
第1子全体	平均	3.593	5.410	4.170	4.155	6.693	13.685	16.265
N=40	分散	1.613	4.214	2.130	3.056	6.841	20.684	30.051
第2子全体	平均	2.840	3.380	2.720	2.740	4.740	8.860	10.840
N=5	分散	1.378	5.027	3.397	0.833	3.823	21.228	33.293
第3子全体	平均	3.700	1.600	1.100	2.000	3.100	4.700	5.800
N=1	分散	—	—	—	—	—	—	—
第1子その他	平均	6.000	3.300	2.600	2.900	4.300	8.800	10.000
N=1	分散	—	—	—	—	—	—	—

表11 平成17年度厚生労働省母乳調査結果 平均と分散(脂肪あたり)

毒性等価係数1998年								
自治 体 名		脂 肪 濃 度 (%)	脂肪あたり		脂肪あたり		脂肪あたり PCDD+PCDF コプラナPCB	
			PCDD TEQ 合計	PCDF TEQ 合計	コプラナPCB		3種 TEQ 合計	12種 TEQ 合計
					3種 TEQ	12種 TEQ		
			平均	分散	平均	分散	平均	分散
岩手	平均	3.635	4.697	3.355	3.866	6.645	11.938	14.764
N=11	分散	3.266	3.943	0.983	3.470	7.717	14.972	22.015
岩手以外	平均	3.638	5.722	3.995	4.144	6.745	13.825	16.454
N=74	分散	1.494	4.610	2.326	5.089	10.120	29.719	40.752
千葉	平均	4.160	5.550	4.270	4.568	7.420	14.320	17.100
N=10	分散	2.540	9.569	5.722	17.280	36.677	83.048	120.847
千葉以外	平均	3.568	5.594	3.864	4.046	6.640	13.482	16.120
N=75	分散	1.564	4.052	1.765	3.365	6.494	21.618	28.734
新潟	平均	3.700	5.383	3.544	4.194	6.606	12.994	15.550
N=18	分散	1.932	3.265	0.713	2.824	4.508	16.338	19.953
新潟以外	平均	3.621	5.644	4.010	4.084	6.766	13.738	16.419
N=67	分散	1.648	4.993	2.551	5.436	11.198	31.329	43.522
石川	平均	3.438	6.188	4.613	5.525	8.350	16.325	19.125
N=8	分散	0.408	3.390	3.544	5.074	7.891	33.416	43.839
石川以外	平均	3.658	5.527	3.839	3.960	6.564	13.296	15.935
N=77	分散	1.823	4.725	2.032	4.654	9.706	27.012	37.392
大阪	平均	3.600	6.614	4.600	3.614	6.414	14.893	17.564
N=14	分散	1.235	7.952	2.491	3.552	8.754	35.238	49.166
大阪以外	平均	3.645	5.387	3.776	4.205	6.794	13.322	15.973
N=71	分散	1.795	3.786	2.046	5.095	10.008	26.663	36.480
島根	平均	3.462	5.371	3.658	3.777	6.225	12.786	15.325
N=24	分散	1.329	2.156	1.465	2.697	5.630	15.025	20.792
島根以外	平均	3.706	5.675	4.011	4.238	6.931	13.894	16.593
N=61	分散	1.836	5.580	2.462	5.688	11.300	33.110	45.274
第1子全体	平均	3.637	5.589	3.912	4.108	6.732	13.581	16.235
N=85	分散	1.687	4.595	2.185	4.845	9.715	28.016	38.362
第2子全体	平均	2.700	2.100	1.500	2.700	4.000	6.300	7.500
N=1	分散	—	—	—	—	—	—	—

表12 平成16年度厚生労働省母乳調査結果 平均と分散(脂肪あたり)

毒性等価係数1998年								
自治体名		脂肪濃度 (%)	脂肪あたり		脂肪あたり		脂肪あたり PCDD+PCDF コプラナPCB	
			PCDD TEQ 合計	PCDF TEQ 合計	コプラナPCB		3種 TEQ 合計	12種 TEQ 合計
					3種 TEQ	12種 TEQ		
岩手	平均	3.800	5.633	3.617	3.667	6.333	12.983	15.667
N=6	分散	2.484	1.971	0.390	0.123	0.807	4.122	7.467
岩手以外	平均	4.014	5.803	4.073	4.124	6.803	13.932	16.632
N=37	分散	2.188	5.629	2.587	4.277	7.384	31.049	37.224
千葉	平均	3.427	5.345	4.282	3.791	6.064	13.282	15.627
N=11	分散	2.380	6.197	4.362	2.809	2.469	35.958	32.008
千葉以外	平均	4.175	5.928	3.916	4.153	6.969	13.978	16.797
N=32	分散	2.034	4.770	1.659	4.081	7.729	25.144	33.901
新潟	平均	4.244	6.019	3.938	4.425	7.306	14.344	17.156
N=16	分散	1.947	7.875	2.647	5.657	11.814	40.919	56.324
新潟以外	平均	3.830	5.637	4.052	3.844	6.400	13.478	16.107
N=27	分散	2.327	3.579	2.166	2.594	3.289	20.066	20.242
石川	平均	4.575	5.725	3.900	5.125	8.450	14.725	18.000
N=4	分散	2.963	1.736	1.147	7.063	7.830	23.303	24.667
石川以外	平均	3.923	5.785	4.021	3.951	6.562	13.705	16.344
N=39	分散	2.131	5.458	2.439	3.408	6.172	28.140	34.165
大阪	平均	4.100	6.117	4.167	3.267	5.717	13.500	16.167
N=6	分散	2.188	2.734	1.087	1.755	2.486	12.700	15.367
大阪以外	平均	3.965	5.724	3.984	4.189	6.903	13.849	16.551
N=37	分散	2.233	5.505	2.515	3.959	6.980	29.969	36.239
第1子全体	平均	3.984	5.779	4.009	4.060	6.737	13.800	16.498
N=43	分散	2.177	5.063	2.289	3.707	6.452	27.215	32.910
第2子全体	平均	4.133	4.000	3.033	4.033	6.200	10.933	13.167
N=3	分散	0.223	2.250	1.263	1.653	3.990	13.613	19.083
東京第1子	平均	3.617	5.700	4.378	3.491	5.574	13.575	15.717
N=23	分散	1.894	4.285	2.416	3.420	7.809	26.253	35.693
東京第2子	平均	3.505	4.000	2.817	2.459	4.017	9.287	10.783
N=6	分散	0.944	0.632	0.302	1.197	2.306	4.426	5.898
東京第3子	平均	4.507	2.800	2.067	1.920	3.100	6.831	7.900
N=3	分散	1.961	1.440	0.903	0.049	0.190	5.137	5.410
東京第4子	平均	4.507	1.100	0.830	1.169	1.700	3.099	3.600
N=1	分散	—	—	—	—	—	—	—