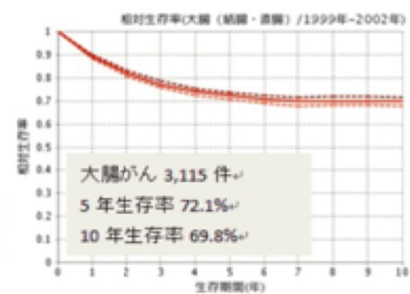
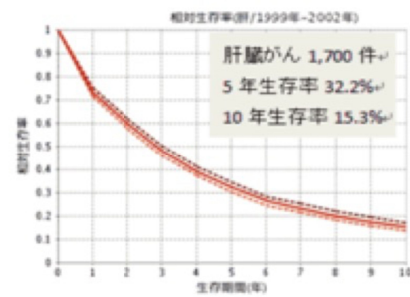
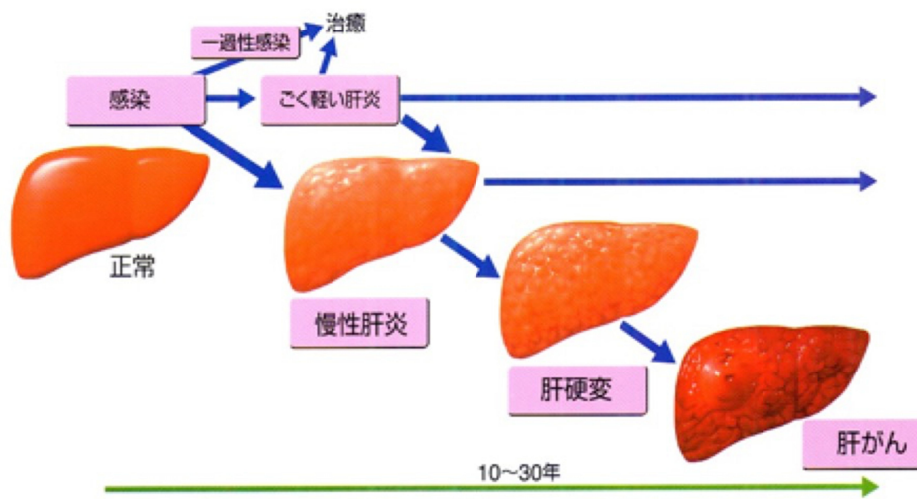


大腸がんなどの他のがんに比し、10年生存率が悪く
治療しないと10～30年後に肝硬変、肝がんに移行しやすい



(国立研究開発法人国立がん研究センターによる
10年生存率初集計のプレスリリース資料より)

図2 肝がん早期発見の重要性について

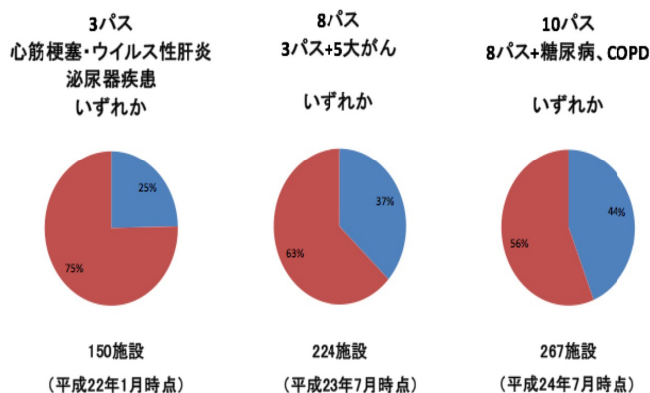


図1 岐阜地域医師会医療施設（608件）のうち循環型連携パスの参加している施設数

