

有床義歯系

		合計	製作実績 なし	1～9個	10～49 個	50～99 個	100～ 299個	300個以 上	無回答
一日あた りの勤務 時間	8時間未満	25	19	5	1	0	0	0	0
	8時間以上10時間未満	31	21	8	2	0	0	0	0
	10時間以上	51	29	17	2	2	0	0	1
一日あた りの勤務 時間	8時間未満	25	76.0%	20.0%	4.0%	0.0%	0.0%	0.0%	0.0%
	8時間以上10時間未満	31	67.7%	25.8%	6.5%	0.0%	0.0%	0.0%	0.0%
	10時間以上	51	56.9%	33.3%	3.9%	3.9%	0.0%	0.0%	2.0%

インプラント・クラウン・ブリッジ(CAD/CAM利用)

		合計	製作実績 なし	1～9個	10～49 個	50～99 個	100～ 299個	300個以 上	無回答
一日あた りの勤務 時間	8時間未満	25	25	0	0	0	0	0	0
	8時間以上10時間未満	31	30	0	1	0	0	0	0
	10時間以上	51	48	1	0	0	1	0	1
一日あた りの勤務 時間	8時間未満	25	100.0%	0.0%	0.0%	0.0%	0.0%	0.0%	0.0%
	8時間以上10時間未満	31	96.8%	0.0%	3.2%	0.0%	0.0%	0.0%	0.0%
	10時間以上	51	94.1%	2.0%	0.0%	0.0%	2.0%	0.0%	2.0%

インプラント・クラウン・ブリッジ(CAD/CAM非利用)

		合計	製作実績 なし	1～9個	10～49 個	50～99 個	100～ 299個	300個以 上	無回答
一日あた りの勤務 時間	8時間未満	25	24	1	0	0	0	0	0
	8時間以上10時間未満	31	28	2	1	0	0	0	0
	10時間以上	51	41	5	3	1	0	0	1
一日あた りの勤務 時間	8時間未満	25	96.0%	4.0%	0.0%	0.0%	0.0%	0.0%	0.0%
	8時間以上10時間未満	31	90.3%	6.5%	3.2%	0.0%	0.0%	0.0%	0.0%
	10時間以上	51	80.4%	9.8%	5.9%	2.0%	0.0%	0.0%	2.0%

小児保険装置

		合計	製作実績 なし	1～9個	10～49 個	50～99 個	100～ 299個	300個以 上	無回答
一日あた りの勤務 時間	8時間未満	25	25	0	0	0	0	0	0
	8時間以上10時間未満	31	29	1	0	0	1	0	0
	10時間以上	51	49	1	0	0	0	0	1
一日あた りの勤務 時間	8時間未満	25	100.0%	0.0%	0.0%	0.0%	0.0%	0.0%	0.0%
	8時間以上10時間未満	31	93.5%	3.2%	0.0%	0.0%	3.2%	0.0%	0.0%
	10時間以上	51	96.1%	2.0%	0.0%	0.0%	0.0%	0.0%	2.0%

歯科矯正用装置

		合計	製作実績 なし	1～9個	10～49 個	50～99 個	100～ 299個	300個以 上	無回答
一日あた りの勤務 時間	8時間未満	25	23	2	0	0	0	0	0
	8時間以上10時間未満	31	27	2	1	0	1	0	0
	10時間以上	51	43	4	2	0	0	1	1
一日あた りの勤務 時間	8時間未満	25	92.0%	8.0%	0.0%	0.0%	0.0%	0.0%	0.0%
	8時間以上10時間未満	31	87.1%	6.5%	3.2%	0.0%	3.2%	0.0%	0.0%
	10時間以上	51	84.3%	7.8%	3.9%	0.0%	0.0%	2.0%	2.0%

資料 3 付則写真 (写真 1 - 7)



写真 1 院内に多数の設置された光学印象, CAD/CAM 装置 (カリフォルニア州 A 大学歯学部附属病院)



写真 2 従来型の歯科技工室 (カリフォルニア州 B 大学歯学部附属病院)



写真 3 院内の歯科技工室（マサチューセッツ州 C 大学歯学部附属病院）

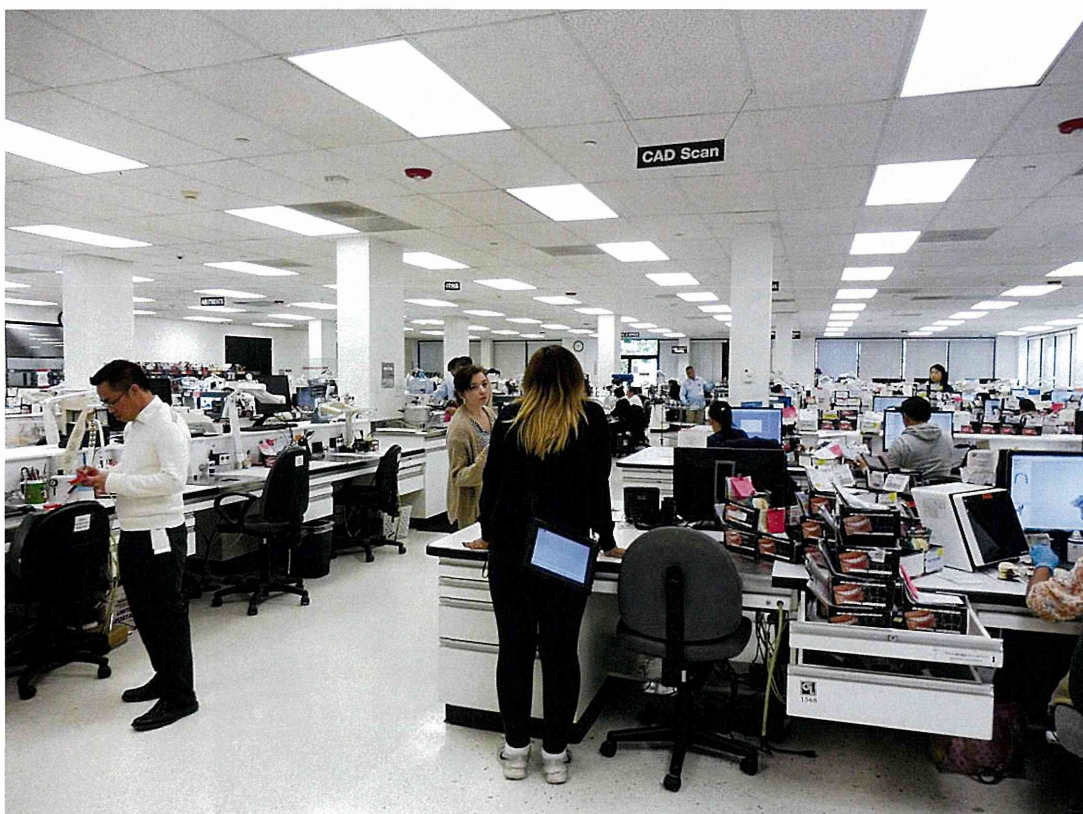


写真 4-1 多数 CAD/CAM 装置（カリフォルニア州 A 歯科技工所）



写真 4-2 多数の大型 CAM 装置（カリフォルニア州 A 歯科技工所）



写真 5-1 一般的な作業をしているコーナー（カリフォルニア州 B 歯科技工所）



写真 5-2 CAM 装置（カリフォルニア州 B 歯科技工所）

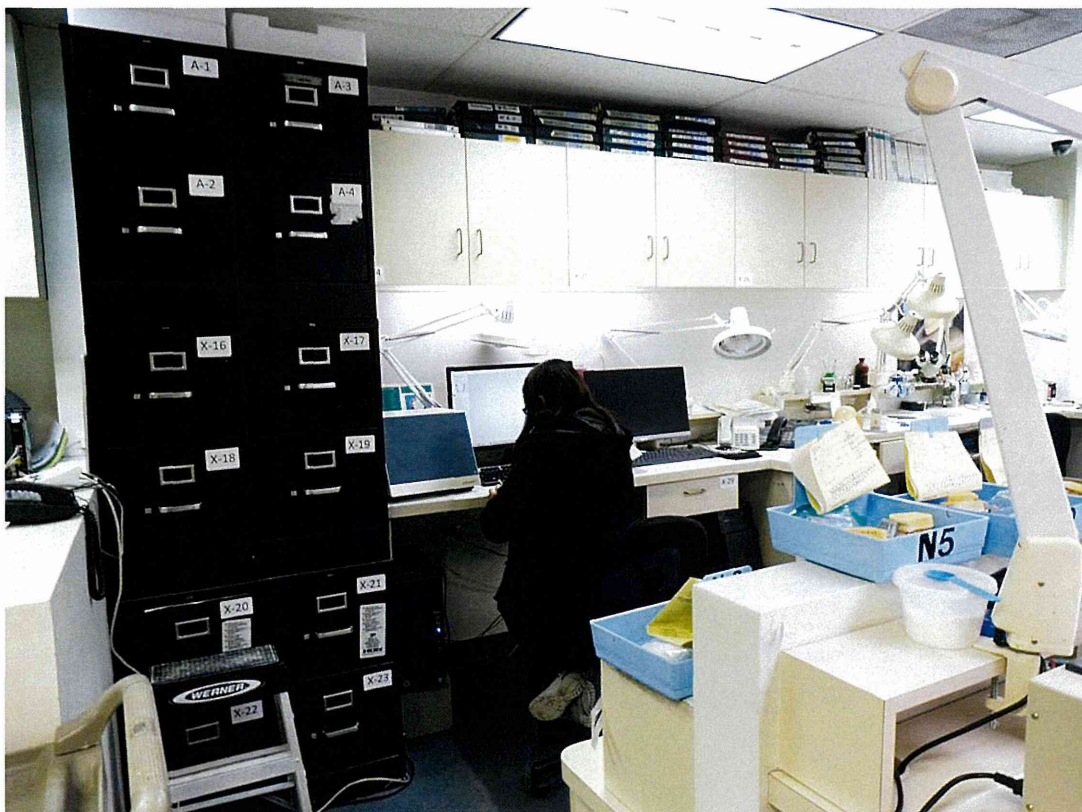


写真 6 CAD 機専任で仕事している女性歯科技工士（カリフォルニア州 C 歯科技工所）



写真 7-1 CAD を主体とした作業風景（マサチューセッツ州 E 歯科技工所）



写真 7-2 大型で旧型の CAM 装置（マサチューセッツ州 E 歯科技工所）



写真 7-3 コンパクトになった新型の CAM 装置 (マサチューセッツ州 E 歯科技工所)

