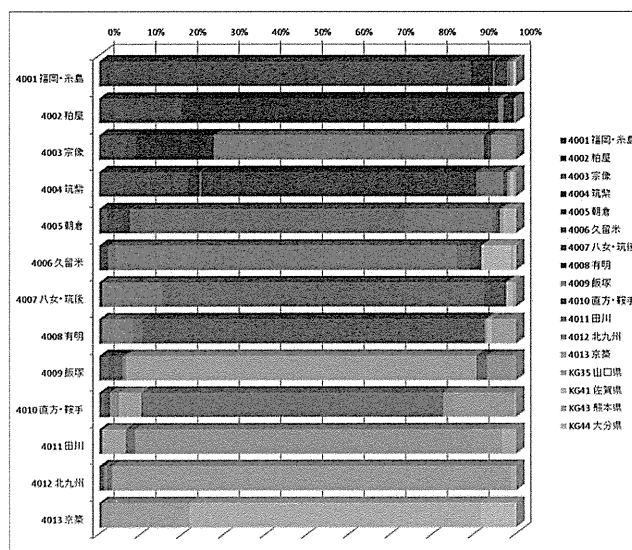


## がんの評価(5疾病6事業)

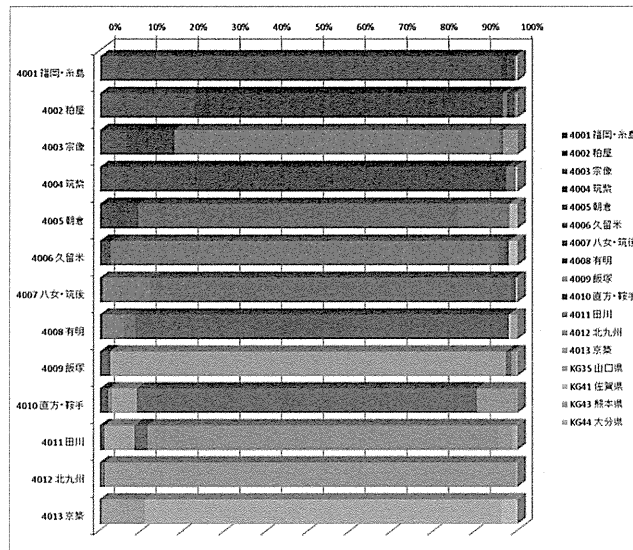
構想地区名称：		(DPCデータ(アクセス))		
	地域分布/ハネ地 (医療機関マップ)	脳卒中	虚血性心疾患	がん
地区全体の分析	資料1	資料4-1~資料4-5	資料5-1 ~ 資料5-5	資料6-1 ~ 資料6-27
医療機関別・患者数の傾向				
高度急性期・急性期		資料4-3	資料5-3	資料6-2 資料6-5, 資料6-9 資料6-11, 資料6-14 資料6-17, 資料6-20 資料6-22, 資料6-23 資料6-24, 資料6-25 資料6-26 ~ 資料6-28 資料10
回復期		資料4-3	資料5-3	資料6-26 ~ 資料6-28 資料10
慢性期				資料6-26 ~ 資料6-28 資料10

資料7-1 福岡県における糖尿病医療の自己完結率  
(平成25年度NDBデータ:糖尿病・入院)



出典：医療計画作成支援データベース(厚生労働省・2015)

資料7-2 福岡県における糖尿病医療の自己完結率  
(平成25年度NDBデータ:糖尿病・外来)



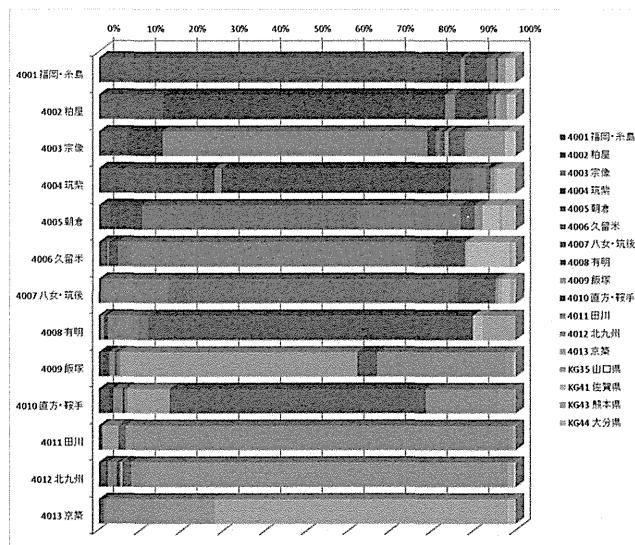
出典: 医療計画作成支援データブック(厚生労働省・2015)

資料7-3 福岡県におけるSCRの状況(生活習慣病)

指標名	区分	4001 福岡・糸島	4002 粕屋	4003 宗像	4004 筑紫	4005 糟屋	4006 久留米	4007 八女・筑後	4008 有明	4009 飯塚	4010 直方・桂手	4011 田川	4012 北九州	4013 京築
肥満異常症患者(主傷病)	入院	167.9	188.8	109.6	142.3	118.8	160.7	73.2	232.2	150.4	168.4	191.8	199.2	134.8
肥満異常症患者(主傷病)	外来	167.7	89.0	91.0	87.5	111.0	108.0	96.7	110.0	101.2	102.4	87.0	111.2	99.8
高血圧患者(主傷病)	入院	167.7	183.0	97.7	131.5	216.9	170.1	146.1	211.4	175.9	166.1	187.5	183.7	153.9
高血圧患者(主傷病)	外来	103.1	95.4	92.6	87.8	125.4	109.9	121.3	100.3	109.1	102.5	94.4	106.5	108.5
糖尿病患者(主傷病)	入院	157.6	201.1	84.9	104.0	129.1	162.9	125.1	179.2	147.7	171.1	189.3	181.2	137.0
糖尿病患者(主傷病)	外来	114.7	95.6	89.1	95.6	98.9	127.5	100.6	108.0	137.1	107.8	89.5	123.8	105.8
血糖自己測定	入院	116.7	23.9	25.8	95.4	79.3	141.4	141.4	75.1	162.3	61.5	42.8	118.9	88.3
血糖自己測定	外来	102.9	70.7	71.0	68.9	62.3	138.5	106.9	86.8	137.4	69.8	67.0	103.9	89.7
血糖自己測定	全体	103.2	70.8	70.2	69.4	62.7	139.6	107.1	89.5	137.9	69.8	66.4	104.3	89.7
I型糖尿病患者(主傷病)	入院	151.2	165.4	44.3	155.8	115.0	181.2	51.1	155.2	128.4	128.2	43.6	127.8	140.0
I型糖尿病患者(主傷病)	外来	153.4	63.4	52.6	73.0	32.6	169.8	85.9	93.8	67.4	64.1	40.8	123.3	66.5
II型糖尿病患者(主傷病)	入院	205.3	234.2	130.9	144.6	180.7	242.0	185.1	244.0	225.5	220.6	85.0	253.3	189.3
II型糖尿病患者(主傷病)	外来	163.3	159.9	132.8	152.2	138.1	233.8	151.1	169.6	160.2	172.1	136.2	203.4	172.9
糖尿病の検査(糖化HbA1c)検査実施率	入院	184.1	52.2	65.2	234.1	11.8	69.7	122.5	90.3	51.8	9.1	91.3	152.2	312.2
圧歪インスリン治療	入院	116.7	79.9	35.8	95.4	79.3	141.4	141.4	75.1	162.3	61.5	42.8	118.9	88.3
圧歪インスリン治療	外来	102.9	70.7	71.0	68.9	62.3	138.5	106.9	86.8	137.4	69.8	67.0	103.9	89.7
圧歪インスリン治療	全体	103.2	70.8	70.2	69.4	62.7	139.6	107.1	89.5	137.9	69.8	66.4	104.3	89.7
糖尿病の薬物療法に関する管理	入院	180.0	53.3	30.6	99.4	14.5	39.9	51.5	200.5	3.2	31.2	115.0	47.1	47.1
糖尿病の薬物療法に関する管理	外来	128.3	10.4	47.6	17.1	445.6	432.5	49.5	364.3	92.4	156.3	56.9	159.2	170.2
糖尿病の生体アッセイ(非空腹血糖、低血糖)	入院	94.7	61.0	136.5	138.9	35.9	118.7	82.8	68.4	67.3	32.3	40.4	108.1	129.4
糖尿病の生体アッセイ(非空腹血糖、低血糖)	外来	119.9	24.1	76.4	109.9	69.8	184.1	202.8	64.9	75.5	44.7	76.8	84.7	122.1
糖尿病の生体アッセイ(非空腹血糖、低血糖)	全体	122.0	7.2	1.9	119.7	119.7	419.8	290.0	69.1	302.7	18.6	39.9	93.9	109.2
糖尿病の検査(糖化HbA1c)検査実施率	入院	222.6	10.9	48.2	48.2	14.5	39.9	141.9	35.0	111.4	29.2	42.6	151.9	5.8
糖尿病の検査(糖化HbA1c)検査実施率	外来	145.4	29.7	77.9	71.6	27.1	115.2	68.4	121.3	169.5	55.3	80.1	141.5	114.0
糖尿病の検査(糖化HbA1c)検査実施率	全体	174.0	22.9	49.9	63.2	22.6	131.8	94.6	90.3	169.8	45.8	69.8	145.0	75.5
糖尿病の人工透析	入院	120.8	159.8	85.1	63.8	73.5	165.8	87.1	68.2	139.1	80.1	109.6	148.9	86.4
糖尿病の人工透析	外来	100.7	96.5	89.9	75.1	112.8	124.0	132.7	80.7	104.0	125.1	109.3	101.8	81.5
糖尿病の人工透析	全体	104.1	108.9	89.1	73.2	105.7	131.9	124.5	79.4	110.2	118.7	109.3	119.2	79.8
人工透析の導入	入院	81.9	101.3	111.4	105.1	69.9	139.8	49.9	54.1	165.9	70.3	147.4	145.9	42.3
人工透析の導入	外来	58.5	43.9	81.4	54.0	39.3	177.2	83.2	42.1	70.3	184.5	113.0	83.7	82.4
人工透析の導入	全体	71.8	78.1	99.8	83.4	57.7	131.2	62.1	49.5	128.9	118.3	134.2	122.0	81.8
人工透析の導入	外来	121.9	107.0	96.9	108.9	81.3	113.2	102.3	99.2	90.8	109.5	82.6	120.8	109.1

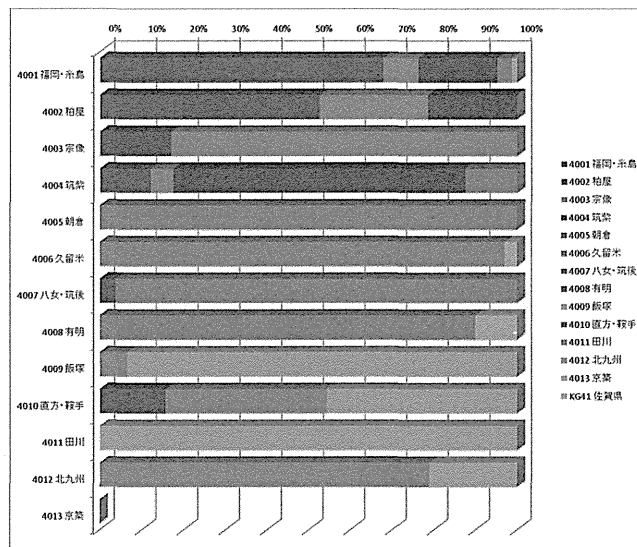
出典: 医療計画作成支援データブック(厚生労働省・2015)

資料8-1 福岡県における精神医療の自己完結率  
(平成25年度NDBデータ:入院精神医療)



出典: 医療計画作成支援データベース(厚生労働省・2015)

資料8-2 福岡県における精神医療の自己完結率  
(平成25年度NDBデータ:精神科救急入院)



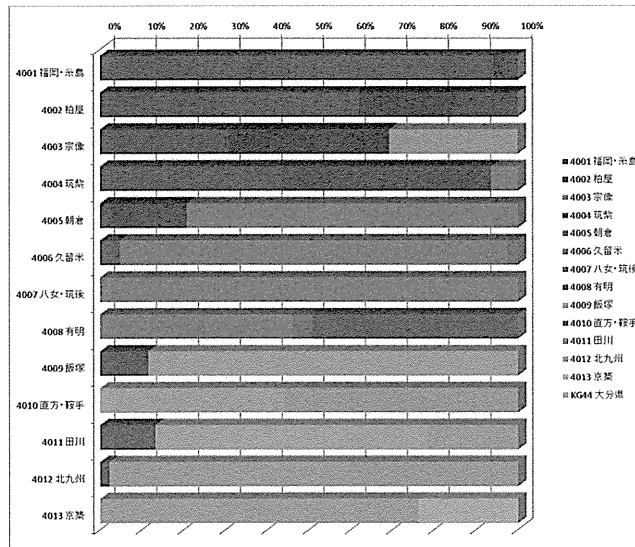
出典: 医療計画作成支援データベース(厚生労働省・2015)

### 資料8-3 福岡県におけるSCRの状況(精神医療)

指標名	区分	4001	4002	4003	4004	4005	4006	4007	4008	4009	4010	4011	4012	4013
		福岡・糸島	粕屋	宗像	筑紫	朝倉	久留米	八女・筑後	有明	飯塚	直方・桂手	田川	北九州	筑紫
重症化への患者(主債務)	入院	1680	1644	1627	1621	1406	1947	1975	2031	1697	1497	4357	1823	2717
重症化への患者(主債務)	外来	1175	536	592	892	572	1238	531	1058	583	59	735	1084	616
精神科病棟による治療(後援型)	入院	765	542	3942	577	749	1781	1162	1759	1039	190	748	1148	766
精神科病棟による治療(後援型)	入院	809	300	3856	1315	683	1967	789	1820	1710	252	1740	1071	1222
病室又は治療室の3割以上確保	外来	256	141		317		58	344	1556	500	34	1047	4171	243
精神科病棟 看護科	外来	788	208	2575	842	416	3474		2782	2209	1823	335	452	466
認知療法・認知行動療法	外来	999					83				865		2640	
リハビリテーション	入院						20138			257				
精神科医療の連携	外来	581	432	2355	558	3211	2365	810	2134	238		815	1313	472
精神科連携外来支援 看護科	外来	772	442	420	504	345	1527	1393	1123	614	121	1713	1523	818
精神科地域移行実効加算	入院	819		1170	1232	4446	1886		1465			9126	885	3929
精神科地域移行実効加算	入院	914	408	1801	884	551	12773	1801	2965	883	1955	6955	725	1433
認知症(老年)精神科(20歳未満)加算	外来	1483	285	608	288	122	1395	104	370	308	152	118	776	182
認知症在宅移行療法	外来	759			276		274		438			882	2210	1202
認知症移行療法	外来	1387	401	307	811	1589	1842	1703	1031	392	1083	188	1282	273
認知症移行療法	外来	1102	406	1049	776	546	1445	455	881	595	494	680	916	559
入院精神療法	入院	1280	1000	224	1158	1616	2200	1604	2677	1554	1959	4934	1453	1867
医療連携入院等	入院	561	1179	2321	1583	1108	2059	1155	1026	1144	617	917	786	1333
精神科クリニック	外来	859	623	2244	1021	1393	2915	1458	2755	1491	1077	1149	1057	1749
精神科クリニック	外来	1298	254	3759	1596	946	2258	1033	2577	2277	1168	791	1189	1134
精神科総合入院	入院	1189		3117	2160		4071		1037	1535	1542	1546	1283	2827
精神科病室空室増加(全体)	入院	1074	950	1663	1551	1845	1820	2802	3029	2547	983	2369	1083	831
精神科病室空室増加(認知症)	入院	1036	881	727	1837	807	1203	1497	2009	1459	620	2011	1023	694
精神科身体合併症管理加算	入院	1594	841	3997	3704		2790	1731	2283	1044	3787	9998	1658	1899
認知症有症状入院(90日以内)	入院	1732		2458	3761					82	2407	2251	1598	940
認知症有症状入院(90日以内)	入院	158	3161		738		2500	1044	5211	1022	1682	2636	1990	4128
認知症急性期入院(91日以上)	入院	158	3113		1647		1878	1435	1829	1681	2907	4869	2837	5718
認知症急性期患者のケア	入院	1925	1690	6802	848	1776	3058	2237	2584	1524	4221	12442	1034	
認知症急性期患者のケア	外来	2487	8244	5387	2202		2220	1281	1018		838	1838	2288	4588
認知症急性期患者のケア	全体	3158	6923	5629	1950	353	2387	1455	1925	304	1518	3946	2118	3630
精神科療養の重症化率(分母)	入院	1217	725	3924	792	1835	1716	1153	2455	1017	1890	1277	1312	1190
精神科療養の重症化率(分子)	入院	1190	716	2535	713	1873	1799	1175	2313	1032	1852	1097	1293	1183
急性期療養中の重症化率(分母)	入院	1338	677	2481	819	254	1526	1070	781	2028	1185	589	1554	1283
急性期療養中の重症化率(分子)	外来	969	843	1233	924	143	848	599	1231	2300	786	1102	1274	2306

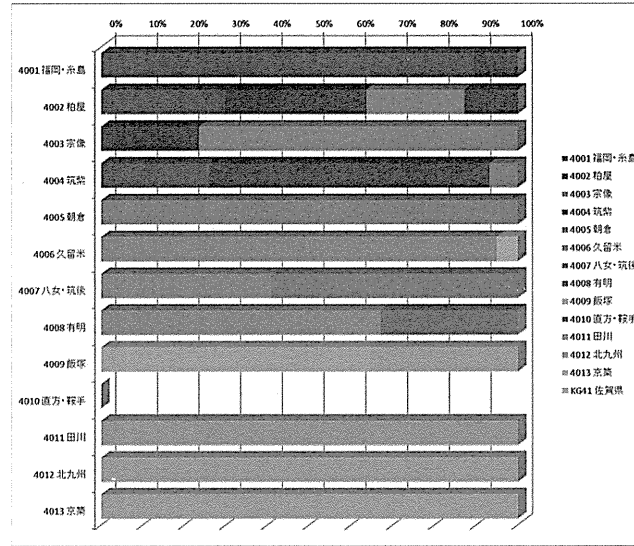
出典：医療計画作成支援データベース(厚生労働省・2015)

### 資料9-1 福岡県における小児医療の自己完結率 (平成25年度NDBデータ:小児の入院体制)



出典：医療計画作成支援データベース(厚生労働省・2015)

### 資料9-2 福岡県における小児医療の自己完結率 (平成25年度NDBデータ:乳幼児の入院体制)



出典：医療計画作成支援データブック(厚生労働省・2015)

### 資料9-3 福岡県におけるSCRの状況(小児・周産期)

指標名	区分	4001 福岡・糸島	4002 粕屋	4003 宗像	4004 玩楽	4005 朝倉	4006 久留米	4007 八女・玩後	4008 有明	4009 飯塚	4010 直方・桂手	4011 田川	4012 北九州	4013 京築
帝王切開術	入院	94.6	96.5	79.9	104.5	89.5	160.0	118.9	97.4	111.7	14.9	63.2	117.4	28.4
産生児集中治療室体制	入院	84.2			93.8									273.5
アスチの深い母体又は胎児に対する集中治療室	入院	128.0					767.0			589.4				163.9
回復期病室・入院治療体制	入院	93.1			188.9		225.5			480.8				237.7
感染症対策強化体制	入院	107.3	3.2		301.4		822.7	12.4	108.2	378.9		4.4		209.2
救急症対応に対する治療体制	入院	111.1	29.4	34.5	111.9		31.9	18.2	22.7	149.3		38.5		111.7
ハイリスク分娩に対する治療体制	入院	79.8	25.8		105.8		283.0	9.3	100.8	219.6		49.9		131.2
小児外科診療体制	入院	84.9	48.9	14.6	87.6	6.5	129.5	12.3	99.2	82.2		82.8		115.1
小児外科診療体制	外来	110.2	85.6	106.7	106.2	112.1	118.4	114.2	122.5	101.4	92.9	96.0		112.6
小児外科診療体制	全床	110.0	85.9	105.2	106.1	111.8	118.5	113.7	122.4	101.8	91.7	96.0		112.5
小児科・休日診療体制	入院	66.4	25.4	1.9	153.7	12.8	309.6	2.3	89.2	199.3		54.6		192.7
小児科・休日診療体制	外来	89.6	30.1	129.6	131.2	128.6	158.0	109.2	147.3	142.8	100.5	52.7		110.4
小児科・休日診療体制	全床	88.4	30.0	128.0	131.5	127.2	159.9	99.0	149.4	143.3	99.3	52.7		111.4
小児科診療連携推進管理	外来	279.6					271.9			7.4				119.6
産科母体入院治療体制	入院	100.3	64.7	155.4	86.1	15.6	182.2	71.2	66.4	30.5	9.2	145.7		130.8
小児科入院治療体制	入院	108.1	49.2		99.8		147.6	17.9	77.3	129.4		16.3		143.1
小児科診療連携	外来	101.3	89.8	9.8	5.0		279.0	87.2	55.2	84.4	0.7	11.2		174.6
小児科重症患児ワンセリング	外来	82.3	31.1	28.4	21.3	49.6	86.5	24.2	31.8	26.7	10.0	2.6		61.1
乳幼児・小児の救急医療体制	入院	14.7	5.0	1.1	22.7	2.2	90.6	39.0	28.6	5.0	5.1	69.6		35.7
産産婦科入院治療体制	入院	126.3	267.6	64.8	36.0	111.8	141.0	84	302.7	141.7	10.9	44.0		132.0
乳幼児に対する手術体制	入院	178.3	12.0	7.0	54.5	10.9	199.5	35.1	49.1	122.5	1.0	16.7		197.6
乳幼児に対する手術体制	外来	185.8	191.2	147.2	184.1	381.1	392.9	176.3	204.3	78.7	100.9	104.1		163.1
乳幼児に対する手術体制	全床	189.6	190.9	192.5	183.0	278.9	382.2	182.4	180.1	89.1	84.0	89.6		161.4

出典：医療計画作成支援データブック(厚生労働省・2015)

# 小児医療の評価(5疾病6事業)

構想地区名称:		救急搬送データ	
		小児	周産期
地区全体の分析	内科		
	外科		
医療機能別・重症度の別	内科		
	内科3-4 ~ 内科3-7		
高度急性期・急性期			
回復期			
慢性期			

## 資料10 福岡県におけるSCRの状況(在宅・連携)

指標名	区分	4001	4002	4003	4004	4005	4006	4007	4008	4009	4010	4011	4012	4013
		福岡県	筑紫	筑紫	筑紫	筑紫	久留米	八女・筑後	有明	豊後	直方・姪子	田川	北九州	宗谷
在宅リハビリテーションの提供	外来	150.0	65.7	86.5	143.2	74.0	96.1	267.0	232.1	77.4		10.8	134.6	18.0
リハビリ	入院						282.8		79.2	1021.8	7.1		49.5	18.2
リハビリ	外来	119.0	55.7	47.8	84.1	79.9	91.6	64.8	62.0	72.1	47.2		33.9	49.4
リハビリ	全体	117.7	55.0	47.4	84.4	79.1	93.8	63.8	62.1	79.9	49.9		39.6	49.9
緊急往診	外来													44.8
緊急往診	外来	92.7	64.2	98.9	59.0	72.0	108.4	98.7	58.8	129.2	23.2		21.5	73.4
緊急往診	全体	89.0	61.5	98.8	58.5	69.9	122.8	95.9	58.9	162.4	22.6		20.0	73.1
在宅支援(一様物)	外来	161.5	96.2	62.2	109.1	70.8	98.2	41.8	58.3	84.7	108.6		49.0	134.1
訪問診療(同一様物)	外来	196.4	136.6	104.4	137.5	134.0	113.4	75.4	78.2	186.2	178.1		67.2	204.4
訪問診療(特定施設)	外来	189.8	71.8	22.0	133.5	9.0	40.2	7.7	38.8	86.0	224.0		26.5	89.8
訪問診療(居宅)	外来	109.6	74.6	58.8	54.5	58.7	81.7	41.4	69.0	85.5	52.2		83.3	86.6
訪問看護提供	外来	98.8	18.1	217.4	88.1	40.8	238.1	60.1	246.7	215.4	107.7		91.7	60.0
訪問看護提供	入院	96.3	109.5	46.2	43.7	28.0	81.4	50.9	78.4	45.0	23.1		26.4	89.1
訪問看護提供	全体	99.0	118.5	88.8	57.1	50.1	82.2	30.2	74.7	88.4	48.0		55.2	81.5
訪問診療提供	全体	88.9	118.2	87.2	58.6	48.8	84.7	31.0	74.7	84.9	47.0		54.1	82.0
在宅リハビリ連携	外来	102.0	78.6	134.6	88.6	14.8	88.1	20.5	29.0	85.5	13.9		32.1	41.4
施設リハビリ	入院	35.2	117.5	185.0	44.2	109.8		97.5	10.6	66.2	13.7		25.7	38.6
施設リハビリ	外来	104.0	84.7	141.0	54.8	11.4	85.9	21.0	25.8	101.8	11.4		29.4	59.5
施設リハビリ	全体	98.8	87.3	129.9	64.6	14.0	97.0	19.4	26.6	94.1	15.7		28.1	49.8
在宅多職種連携(リハビリテーション)連携管理	外来	150.0	83.0	88.5	143.2	74.0	99.1	267.0	436.1	77.4			10.8	134.6
在宅多職種連携(高圧管理)連携	外来	90.5	209.7	112.9	219.5	55.6	163.4	74.8	100.9	156.6	36.0		139.0	97.7
在宅経営支援法	入院	137.7	58.9	9.8	100.9		111.0	63.8	80.5	15.6			122.1	7.7
在宅経営支援法	外来	122.6	57.8	21.0	181.5	12.9	89.0	134.4	47.4	91.0	7.0	10.0	62.2	22.1
在宅経営支援法	全体	123.4	57.8	20.4	177.5	11.8	98.8	131.0	48.9	87.4	6.6	9.5	65.0	21.4
在宅自己注刺	入院	145.3	87.3	52.8	95.6	77.7	165.7	120.7	69.2	135.6	80.2		56.5	181.3
在宅自己注刺	外来	110.9	77.9	76.4	75.6	60.1	134.7	89.8	82.6	126.0	78.7		67.4	103.6
在宅自己注刺	全体	111.6	77.5	75.9	73.1	61.5	165.8	90.4	82.7	129.2	78.9		67.2	107.1
在宅多職種連携(リハビリテーション)連携管理	入院	182.9	82.7	80.1	63.6	105.7	103.1	436.6	76.8	308.1	72.2		39.3	158.1
在宅多職種連携(高圧管理)連携	入院	65.9	151.7	3.6	20.8		41.8		102.7	25.0			6.4	183.1
在宅多職種連携(高圧管理)連携	外来	246.8	197.9		508.4				288.0				29.3	
在宅多職種連携(リハビリテーション)連携管理	入院	115.7	74.2	45.5	81.0	43.2	116.3	79.6	72.5	134.4	43.4		37.2	111.3
在宅多職種連携(リハビリテーション)連携管理	外来	128.2	57.5	50.8	89.2	64.9	122.5	86.9	69.5	113.7	68.1		53.6	110.9
在宅多職種連携(高圧管理)連携	入院	127.5	57.9	80.7	88.0	64.2	122.5	87.3	69.6	114.5	65.5		53.1	110.9
在宅多職種連携(高圧管理)連携	外来	175.3	145.8	127.9	267.7	152.9	69.5		52.4	80.2			10.1	50.2
在宅多職種連携(高圧管理)連携	全体	262.9	161.1	611.4	141.1	509.2	104.0		32.1	187.3	17.9		34.7	62.4
在宅多職種連携(高圧管理)連携	入院	198.5	111.4	252.5	239.9	275.7	78.6		47.1	108.3	4.5		7.5	75.6
在宅多職種連携(高圧管理)連携	外来	98.4	250.6		80.4		271.9	640.1	172.6	227.6			119.5	147.7
在宅多職種連携(高圧管理)連携	全体	165.2	68.6	110.2	87.0	65.5	102.9	320.0	105.5	110.5	18.0		198.7	185.2
在宅多職種連携(高圧管理)連携	入院	155.7	141.2	86.5	108.6	239.9	178.8	107.9	105.7	139.2	128.8		76.0	132.4
在宅多職種連携(高圧管理)連携	外来	71.0		96.0	24.4	159.2	23.6	247.0	30.9	87.9			56.0	62.2
在宅多職種連携(高圧管理)連携	全体	94.0		92.4	10.2				307.5				91.0	49.2
在宅多職種連携(高圧管理)連携	入院	153.3	94.4		170.7		157.4	215.2	88.7	239.9			55.4	224.2
在宅多職種連携(高圧管理)連携	外来	162.9	111.9	81.1	111.8	22.3	186.8	164.6	89.0	119.9	88.8		83.4	228.8
在宅多職種連携(高圧管理)連携	全体	41.8					82.4	44.4	42.1				83.3	95.5
在宅多職種連携(高圧管理)連携	入院	44.8		18.1	12.1		5.7	58.1	14.7	24.2	1.8		28.9	29.2

出典: 医療計画作成支援データブック(厚生労働省・2015)

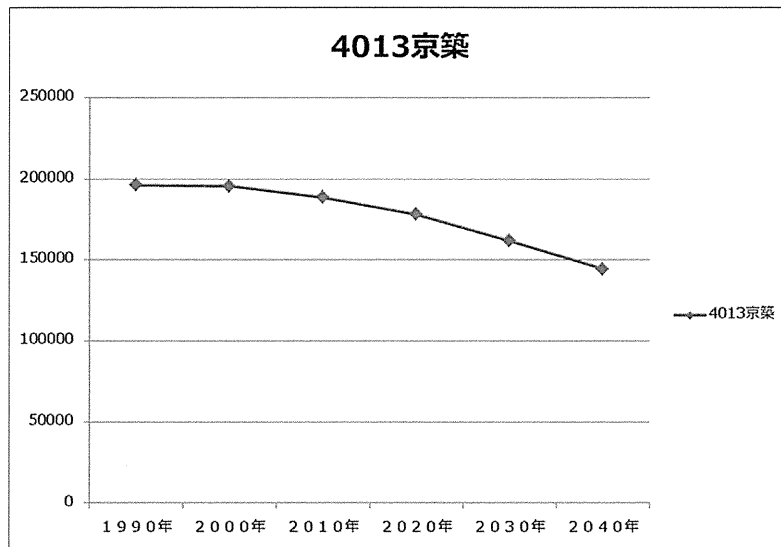
# 在宅の評価

	救急搬送率(%)				将来推計 (AJAPA・ 病床推計)
	小児	周産期	医療全般	その他の疾患	
地区全体の分析	資料9	資料9	資料2-9 資料10 資料11 資料14-1~資料14-4		資料12-1~資料12-5
回復期			資料2-9 資料11 資料14-1~資料14-4		
慢性期			資料2-9 資料13 資料14-1~資料14-4		
在宅等 療養病床医療区分1の70% および地域差解消分・訪問診 療・老健入所者の合計			資料10 資料13 資料14-1~資料14-4		

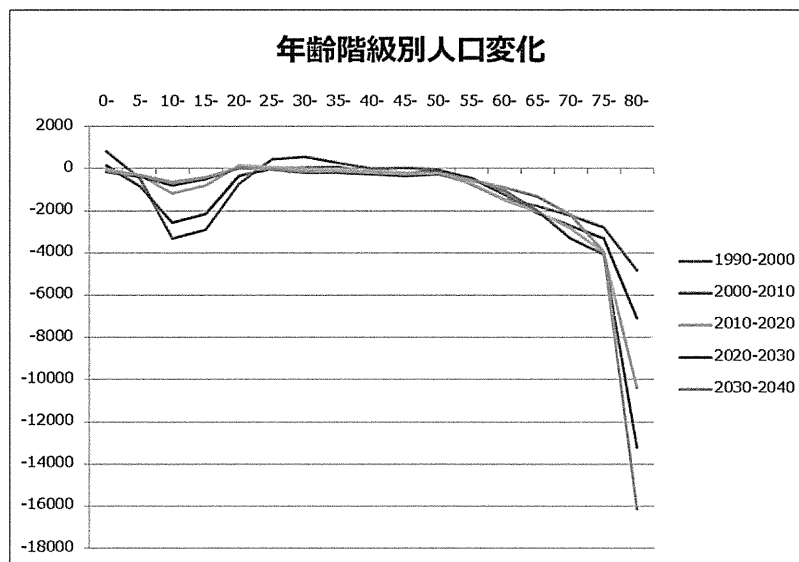
## 資料11 福岡県におけるSCRの状況(医療行為)

指標名	区分	4001	4002	4003	4004	4005	4006	4007	4008	4009	4010	4011	4012	4013
		福岡・糸島	粕屋	宗像	筑紫	朝倉	久留米	八女・筑後	杵明	姫塚	直方・桂木	田川	北九州	京築
計	入院	1314	999	787	888	978	1804	1058	961	1363	796	711	1259	827
	外来	1164	729	710	673	690	1085	872	841	1119	852	638	1039	702
	全体	1631	796	730	726	763	1142	923	944	1185	909	688	1134	756
内科	入院	1609	816	662	638	564	1493	1408	1074	1282	607	502	1295	580
	外来	1350	889	512	1316	839	1238	1522	795	988	703	434	1183	454
	全体	1384	879	536	1267	856	1273	1505	836	1091	689	444	1199	472
外科	入院	544	19		74		672	96	52				63	67
	外来	1651			0.4		1887	34.9	0.3		896		300	67
	全体	1871	0.1		0.4		1886	32.4	0.3		948		266	63
泌尿学	入院	2372	1007	03	719		2363	224	1152	828		20	1495	195
	外来	1522	503		345		1839	364	572	768		240	1289	123
	全体	1754	641	0.1	447		1766	326	729	811		181	1390	142
慢性呼吸器病加算・治療管理	入院	1722	1285	453	717	474	1898	895	1250	1385	573	607	1445	420
	外来	1518	852	378	579	395	1685	883	852	1382	418	492	1172	282
	全体	1528	611	384	500	402	1706	838	891	1384	431	592	1166	313
慢性腎臓病加算・治療管理	入院	1678	527	00	820	623	1714	910	371	1276		366	1385	301
	外来	1187	927		614	386	1263	846	302	1110		548	1052	199
	全体	1421	423	00	712	500	1480	929	385	1190		460	1212	248
中核診療	入院	1938	100	28	287	147	1248	392	394	1139		68	1538	218
	外来	1838	98	139	298	428	752	711	287	791		59	779	707
	全体	1177	1346	1295	1360	671	1734	1053	1454	1440		898	1061	1467
白内障手術	入院	1510	651	632	805	542	1211	871	837	1062	731	906	1111	1010
	外来	1176	944	694	1102	754	1688	742	1542	1490	694	526	1311	785
	全体	627	1402	1805	3436	1274	1214	1307	1246	655	1034	656	819	1327
人工呼吸	入院	1155	960	737	1188	775	1683	785	1530	1456	208	538	1231	759
	外来	1406	561	272	1028	43	2377	280	344	1314	64	132	1330	327
	全体	1279	1571	853	583	666	1676	916	682	1348	925	652	1508	632
人工透析(全て)	入院	1092	912	719	814	993	1247	1173	842	1124	1439	846	1121	981
	外来	1122	1016	741	778	937	1319	1129	814	1162	1351	847	1196	922
	全体	1913	671	407	854	514	1625	1395	791	1312	431	445	1450	421
全身麻酔	入院	1498	79		53	286	1926	5436	474	3559	272		430	384
	外来	1910	866	404	848	512	1825	1422	789	1937	430	442	1448	420
	全体	1306	1673	533	1029	2037	2094	2168	2379	2232	638	278	1245	1519
特定薬剤治療管理	入院	1041	1028	649	800	496	1696	1028	1091	1451	643	760	825	442
	外来	1104	1179	621	855	880	1793	1310	1415	1645	642	1215	929	708
	全体	1969	2195	1453	1556	1599	2035	2087	2195	2595	940	810	1972	1393
カテーテル処置・評価	入院	1538	582	1111	696	652	1673	1616	2107	1827	253	361	1029	253
	外来	1706	373	1266	1142	1168	1802	1592	2148	1685	352	452	1425	2054
	全体	1987	2028	1696	1245	1490	1708	2341	1522	1600	1007	1062	1659	1411
運動器リハビリ	入院	1829	2274	616	865	648	1093	1581	1489	475	455	276	1029	150
	外来	1657	2231	821	932	819	1210	1735	1495	702	568	437	1152	1506
	全体	2791	2007	1485	650	910	2291	2575	1800	1799	741	295	2795	1898
呼吸器リハビリ	入院	659	2198	214	468	378	4669	502	2131	724	319	15	1135	150
	外来	2532	2329	1927	623	810	2848	3359	1837	1667	690	192	2380	1825
	全体	2054	1455	1303	1430	1594	2101	2121	1350	2217	494	801	1940	1212
創傷処置療法	入院	1439	299	567	805	987	1206	849	2066	870	366	908	1756	1384
	外来	731	6102		207		4486	59	575	870		593	472	43
	全体	1408	2578	546	777	955	1327	824	2022	870	365	696	1714	1290
救急カテーテル	入院	1117	404	839	182	1839	2369	2759	1556	1642		1708	934	1187

## 資料12-1 京築医療圏の人口推移

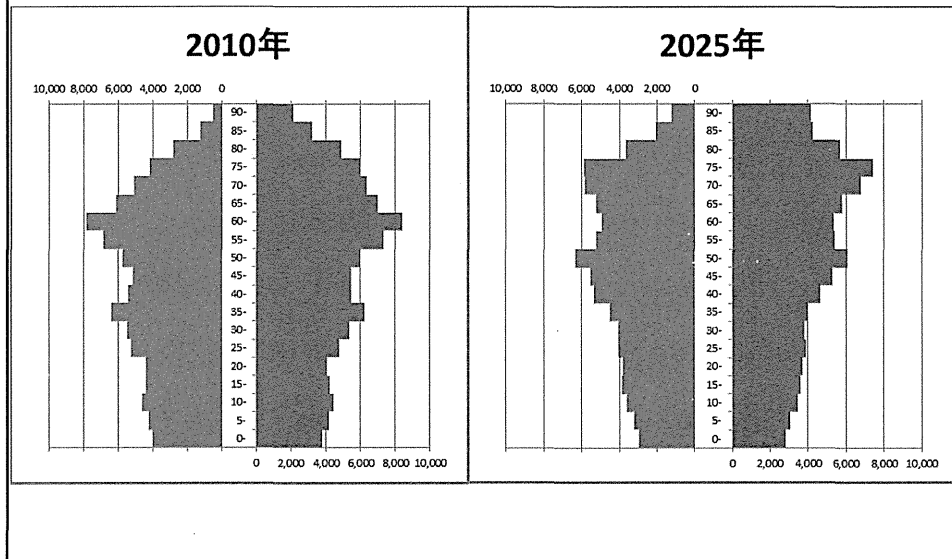


## 資料12-2 医療圏の人口推移(コホート別)

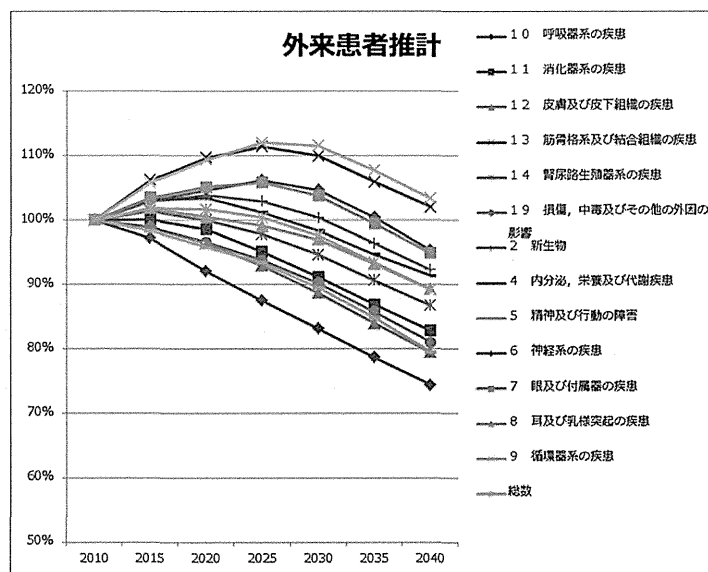




## 資料12-3 京築医療圏の人口ピラミッドの変化

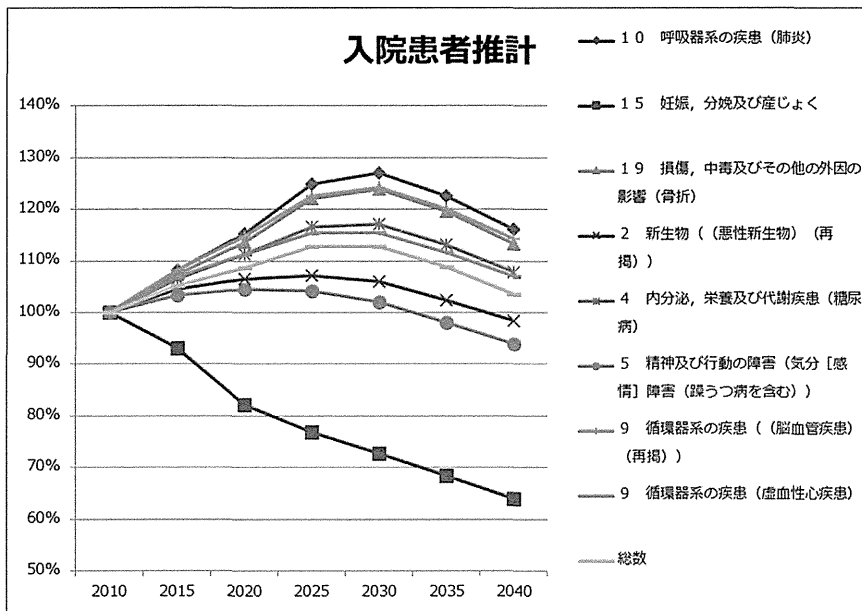


## 資料12-4 京築医療圏の傷病別患者数の推計(外来)



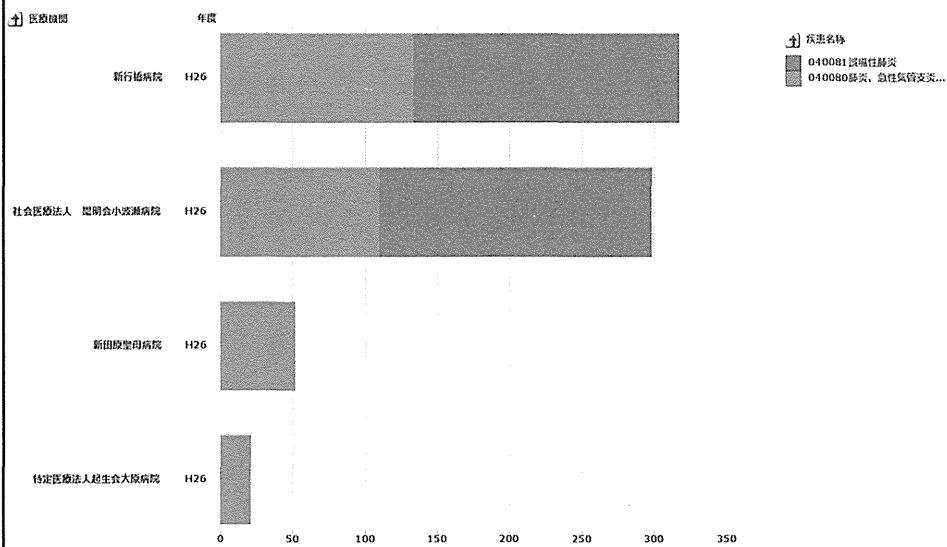
出典：平成25年度厚生労働科学研究補助金（厚生労働科学特別研究事業）・今後の医療需要を踏まえた医療機能の分化・連携を促すための地域医療ビジョン策定に向けて把握すべきデータやその活用方法に関する研究(H25-特別-指定-007)（研究代表者：松田晋哉）

### 資料12-5 京築医療圏の傷病別患者数の推計(入院)

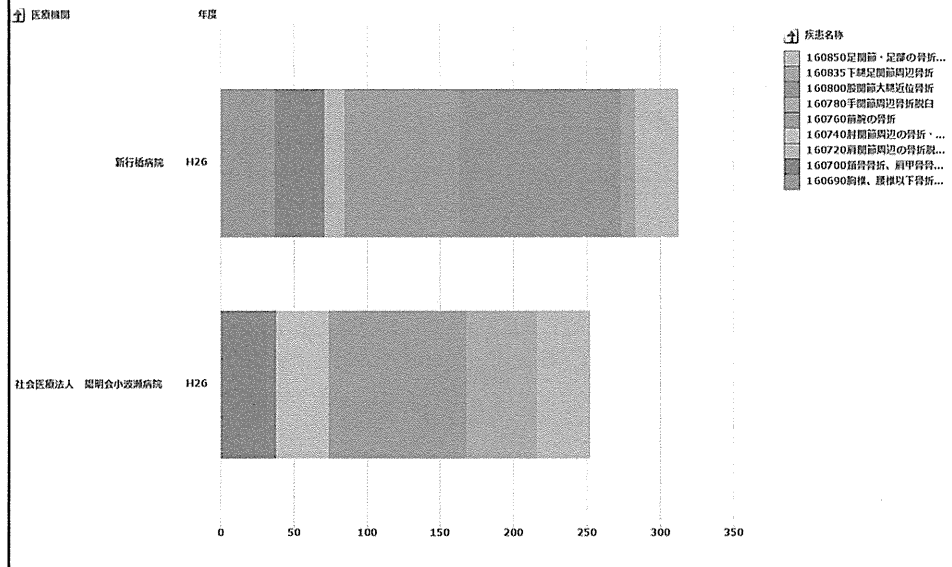


出典：平成25年度厚生労働科学研究補助金（厚生労働科学特別研究事業）・今後の医療需要を踏まえた医療機能の分化・連携を促すための地域医療ビジョン策定に向けて把握すべきデータやその活用方法に関する研究(H25-特別-指定-007)（研究代表者：松田晋哉）

### 資料12-6 京築医療圏におけるDPC対象病院の診療実績 (平成26年度厚生労働省データ:肺炎患者)

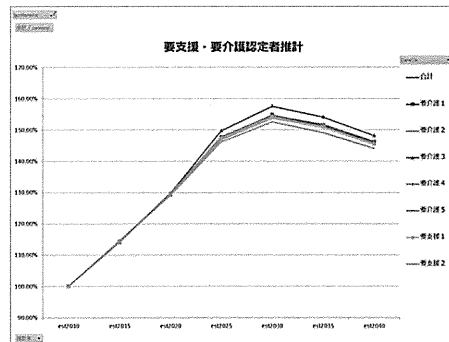


資料12-7 京築医療圏におけるDPC対象病院の診療実績  
(平成26年度厚生労働省データ:骨折患者)

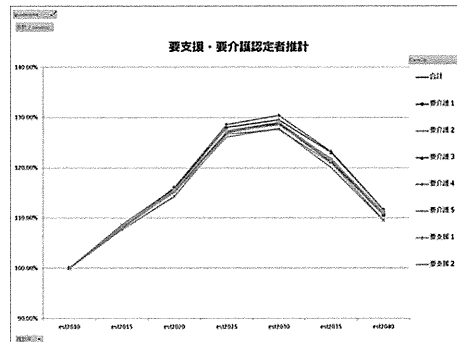


資料13 京築医療圏2地域の要介護高齢者の推移

行橋市



みやこ町



# 将来推計

構想地区名称：		将来推計 (AJAPA・病床推計)			
地区全体の分析	地域分佈・へき地 (医療機関マップ)	医療全般	その他の疾患	病床12-1～病床12-5	専門医・研修施設
		内科1	内科2-9 内科10 内科11 内科14-1～内科14-4		
医療機関別・量産色の傾向					
高度急性期・急性期		内科2-9 内科11 内科14-1～内科14-4			
回復期					
慢性期		内科2-9 内科11 内科14-1～内科14-4			
		内科2-9			

## 資料14-1 2025年必要病床数の推計値(医療機関所在地ベース)

2013年度の医療施設における医療供給をベースに2025年の推計人口で算出した医療需要(現行の患者の流入を推計に反映)

特別適用	必要病床数			高度急性期	急性期	回復期	慢性期			在宅医療等				
	パターンA (床)	パターンB (床)	特例 (床)				パターンA (床)	パターンB (床)	特例 (床)	パターンA (人)	パターンB (人)	特例 (人)	(再掲) 訪問診療のみ (人)	
01 福岡・糸島	21,347	22,139	22,139	2,958	7,747	7,550	3,091	3,884	3,884	27,689	26,960	26,960	15,519	
02 粕屋	3,192	3,423	3,423	220	777	831	1,364	1,595	1,595	4,579	4,367	4,367	1,815	
03 宗像	1,223	1,327	1,327	83	458	409	273	377	377	2,428	2,332	2,332	868	
04 筑紫	3,376	3,648	3,648	410	1,273	1,190	503	775	775	6,705	6,455	6,455	3,048	
05 朝倉	946	1,019	1,019	63	364	332	187	260	260	1,348	1,281	1,281	502	
06 久留米	6,164	6,478	6,478	849	2,095	2,165	1,055	1,369	1,369	7,424	7,135	7,135	3,032	
07 八女・筑後	1,714	1,818	1,818	149	668	632	265	369	369	1,839	1,743	1,743	549	
08 有明	有	3,145	3,271	3,413	172	812	1,127	1,033	1,160	1,302	3,634	3,518	3,387	1,352
09 飯塚	有	2,395	2,460	2,492	305	862	690	539	604	635	3,196	3,137	3,108	1,673
10 直方・鞍手	有	885	943	994	51	295	400	140	197	249	2,397	2,344	2,297	1,403
11 田川		884	903	903	62	291	361	171	190	190	1,417	1,400	1,400	501
12 北九州	有	15,052	15,793	16,142	1,884	5,294	4,969	2,905	3,646	3,995	19,608	18,926	18,604	8,838
13 京築	有	1,324	1,463	1,580	120	373	461	370	509	626	3,832	3,704	3,597	2,072
福岡県		61,647	64,686	65,377	7,326	21,309	21,115	11,897	14,936	15,627	86,098	83,302	82,666	41,173

※小数点以下を四捨五入しているため、合計値が合わないところがある。

資料14-2 2025年必要病床数の推計値(患者住所地ベース)

2013年度の患者住所地における医療需要をベースに2025年の推計人口で算出した医療需要

	特例適用	必要病床数			高度急性期 (床)	急性期 (床)	回復期 (床)	慢性期			在宅医療等				
		パターンA	パターンB	特別				パターンA	パターンB	特別	パターンA	パターンB	特別	(再掲)訪問診療のみ	
		(床)	(床)	(床)				(床)	(床)	(床)	(人)	(人)	(人)	(人)	
01	福岡・糸島	18,800	19,565	19,565	2,342	6,688	6,484	3,286	4,051	4,051		26,817	26,113	26,113	14,944
02	粕屋	3,281	3,494	3,494	368	997	1,051	865	1,077	1,077		4,386	4,190	4,190	1,742
03	宗像	1,760	1,868	1,868	190	629	588	353	461	461		2,665	2,565	2,565	1,054
04	筑紫	4,166	4,468	4,468	553	1,536	1,444	633	935	935		7,163	6,885	6,885	3,355
05	朝倉	1,244	1,327	1,327	114	448	463	219	302	302		1,476	1,399	1,399	539
06	久留米	4,978	5,322	5,322	560	1,656	1,839	923	1,267	1,267		7,707	7,390	7,390	3,268
07	八女・筑後	1,704	1,791	1,791	178	637	610	278	366	366		1,915	1,835	1,835	702
08	有明	有	3,202	3,343	3,508	236	924	1,135	908	1,049	1,213	3,881	3,751	3,600	1,510
09	飯塚	有	2,143	2,214	2,249	229	710	656	547	619	653	3,036	2,970	2,938	1,472
10	直方・鞍手	有	1,299	1,369	1,439	143	449	468	239	308	378	2,323	2,259	2,194	1,241
11	田川		1,343	1,371	1,371	147	452	469	275	303	303	1,728	1,702	1,702	731
12	北九州	有	14,450	15,191	15,532	1,684	4,978	4,795	2,993	3,733	4,074	20,263	19,581	19,267	9,549
13	京築	有	1,960	2,100	2,226	236	665	699	361	501	628	3,571	3,442	3,326	1,718
	福岡県		60,330	63,423	64,160	6,980	20,770	20,702	11,878	14,971	15,708	86,929	84,083	83,405	41,824

※小数点以下を四捨五入しているため、合計値が合わないところがある。

131

資料14-3 2025年 患者流出入の状況(京築)

【県内】		県内												
		福岡・糸島	粕屋	宗像	筑紫	朝倉	久留米	八女・筑後	有明	飯塚	直方・鞍手	田川	北九州	京築
高度急性期	流入	0.0	0.0	0.0	0.0	0.0	0.0	0.0	0.0	0.0	0.0	0.0	0.0	(83.6)
	流出	0.0	0.0	0.0	0.0	0.0	0.0	0.0	0.0	0.0	0.0	0.0	68.7	(83.6)
	差引	0.0	0.0	0.0	0.0	0.0	0.0	0.0	0.0	0.0	0.0	0.0	▲ 68.7	(0.0)
急性期	流入	0.0	0.0	0.0	0.0	0.0	0.0	0.0	0.0	0.0	0.0	0.0	0.0	(274.6)
	流出	0.0	0.0	0.0	0.0	0.0	0.0	0.0	0.0	0.0	0.0	0.0	151.7	(274.6)
	差引	0.0	0.0	0.0	0.0	0.0	0.0	0.0	0.0	0.0	0.0	0.0	▲ 151.7	(0.0)
回復期	流入	0.0	0.0	0.0	0.0	0.0	0.0	0.0	0.0	0.0	0.0	0.0	0.0	(388.8)
	流出	0.0	0.0	0.0	0.0	0.0	0.0	0.0	0.0	0.0	0.0	0.0	135.4	(388.8)
	差引	0.0	0.0	0.0	0.0	0.0	0.0	0.0	0.0	0.0	0.0	0.0	▲ 135.4	(0.0)
慢性期	流入	0.0	0.0	0.0	0.0	0.0	0.0	0.0	0.0	0.0	0.0	0.0	45.5	(466.7)
	流出	0.0	0.0	0.0	0.0	0.0	0.0	0.0	0.0	0.0	0.0	0.0	40.5	(466.7)
	差引	0.0	0.0	0.0	0.0	0.0	0.0	0.0	0.0	0.0	0.0	0.0	▲ 7.1	(0.0)

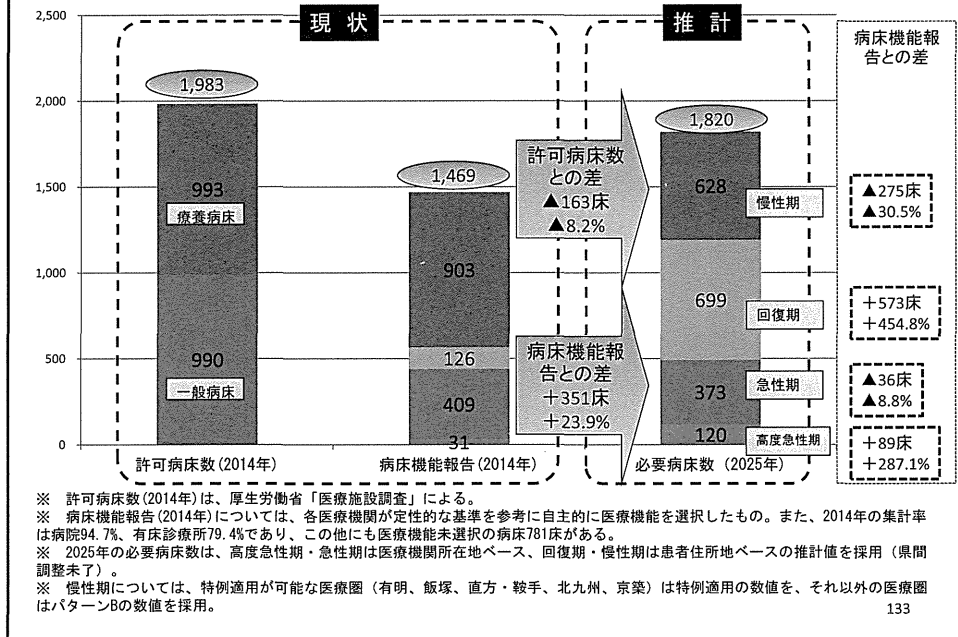
  

【県外】		大分県	
		中部	北部
高度急性期	流入	0.0	0.0
	流出	0.0	15.9
	差引	0.0	▲ 15.9
急性期	流入	0.0	0.0
	流出	0.0	70.7
	差引	0.0	▲ 70.7
回復期	流入	0.0	0.0
	流出	15.0	65.6
	差引	▲ 15.0	▲ 65.6
慢性期	流入	0.0	19.8
	流出	0.0	43.6
	差引	0.0	▲ 23.8

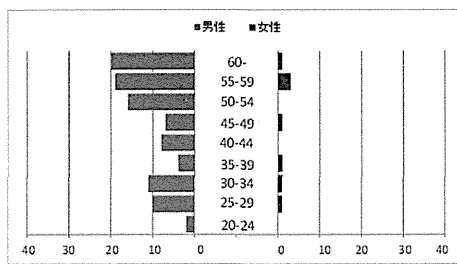
※ 単位は人/日(患者数)  
 ※ 0.0は、0以上10未満の値であり、国により非公表値とされている。  
 ※ 「差引」が、プラスの場合は流入が超過した状態、マイナス(▲)の場合は流出が超過した状態を表す。  
 ※ 慢性期については、特例適用が可能な医療圏(有明、飯塚、直方・鞍手、北九州、京築)があることから、特例適用の流出入表の数値を採用。

132

資料14-4 現状の病床数と必要病床数の推計値の比較【京築】

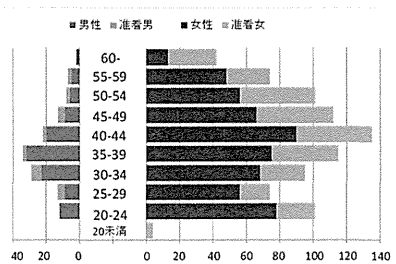


資料15 医療職の平均年齢  
(病院・有床診療所：京築医療圏)



医師

看護師



出典：医福研、福岡県有床医療施設 従業員調査 報告書(2015)

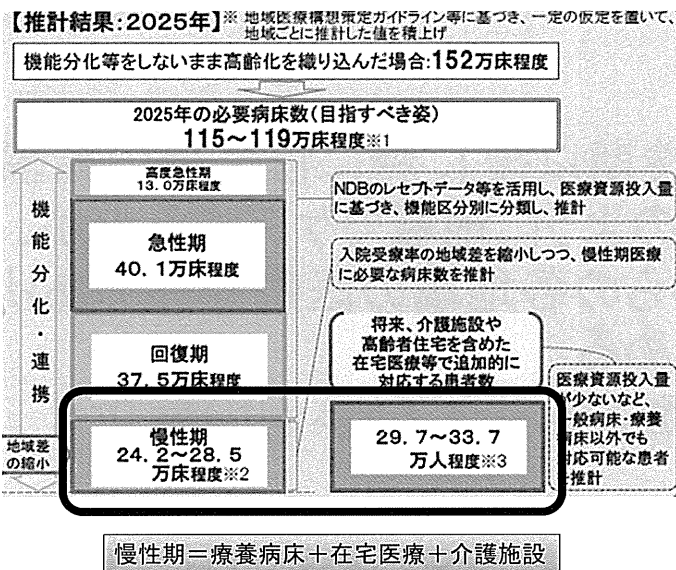
## 資料16 京築医療圏の現状と課題

- 入院医療全般
  - 急性期
  - 回復期
  - 慢性期
- 外来医療全般
- 救急
- 周産期医療
- 小児医療
- 在宅医療
- 連携
- 地域包括ケア
- 急性心筋梗塞
- 脳血管障害
- 悪性腫瘍
- 糖尿病
- 精神科
- 肺炎対策
- 骨折対策
- 認知症
- 医療介護職の確保
- 介護需要
- …

## 本日の調整会議の内容

1. 地域医療構想の概要
2. 調整会議で利用されるデータ
3. 京築医療圏の検討
4. 慢性期医療をどう考えるのか

## 慢性期の患者の増加にどう対応するのか？



資料：第5回 医療・介護情報の活用による改革の推進に関する専門調査会

仮に「医療区分1」の患者の70%を退院させ、地域差を解消するとしたとき、これらの患者はどこに行くのか？



「急性期以後」、特に慢性期の高齢者をどのように地域でケアするかが、これからの各地域の医療介護のあり方を決める  
→「地域包括ケア」体制の確立

## 県医師会調査の概要

- 調査対象
  - 平成27年9月に県下の療養病床を持つ施設に調査票を配布
  - 89施設から回答有
  - 総患者数：4,877症例
- 分析内容
  - 退院可能性に関連する要因の分析

# 医療区分

医療区分3	<b>【疾患・状態】</b> ・スモン ・医師及び看護師により、常時監視・管理を実施している状態  <b>【医療処置】</b> ・24時間持続点滴 ・中心静脈栄養 ・人工呼吸器使用 ・ドレーン法 ・胸腹腔洗浄 ・発熱を伴う場合の気管切開、気管内挿管 ・感染隔離室における管理 ・酸素療法(酸素を必要とする状態かを毎月確認)
	<b>【疾患・状態】</b> ・筋ジストロフィー ・多発性硬化症 ・筋萎縮性側索硬化症 ・パーキンソン病関連疾患 ・その他の難病(スモンを除く) ・脊髄損傷(頭頸損傷) ・慢性閉塞性肺疾(COPD) ・疼痛コントロールが必要な悪性腫瘍 ・肺炎 ・尿路感染症 ・リハビリテーションが必要な疾患が発症してから30日以内 ・脱水かつ発熱を伴う状態 ・体内出血 ・頻回の嘔吐かつ発熱を伴う状態 ・褥瘡 ・末梢循環障害による下肢末端開放創 ・せん妄 ・うつ状態 ・暴行が毎日みられる状態(原因・治療方針を医師を含め検討)  <b>【医療処置】</b> ・透析 ・発熱又は嘔吐を伴う場合の経腸栄養 ・喀痰吸引(1日8回以上) ・気管切開・気管内挿管のケア ・頻回の血糖検査 ・創傷(皮膚潰瘍 ・手術創 ・創傷処置)
医療区分1	医療区分2・3に該当しない者

# ADL区分

0	自立	手助け、準備、観察は不要又は1~2回のみ
1	準備のみ	物や用具を患者の手の届く範囲に置くことが3回以上
2	観察	見守り、励まし、誘導が3回以上
3	部分的な援助	動作の大部分(50%以上)は自分ができる・四肢の動きを助けるなどの体重(身体)を支えない援助を3回以上
4	広範な援助	動作の大部分(50%以上)は自分ができるが、体重を支える援助(例えば、四肢や体幹の重みを支える)を3回以上
5	最大の援助	動作の一部(50%未満)しか自分できず、体重を支える援助を3回以上
6	全面依存	まる3日間すべての面で他者が全面援助した(及び本動作は一度もなかった場合)

6段階で評価し合計

項目	支援のレベル
ベッド上の可動性	
移乗	
食事	
トイレの使用	
(合計点)	

ADL区分	ADL得点
1	0~10
2	11~22
3	23~24

## 性別にみた医療区分

(N=4,761)

			性別		合計
			男	女	
医療区分	1	度数	309	773	1082
		%	28.6%	71.4%	100.0%
	2	度数	853	1357	2210
		%	38.6%	61.4%	100.0%
	3	度数	578	891	1469
		%	39.3%	60.7%	100.0%
合計		度数	1740	3021	4761
		%	36.5%	63.5%	100.0%

P<0.01 (X<sup>2</sup>検定)

全般に女性が多いが、特に医療区分1は女性の割合が71%

## 医療区分別にみた退院可能性

(N=4,761)

			退院可能性				合計
			退院可能	条件が整えば可	退院は難しい	不明	
医療区分	1	度数	155	401	489	37	1082
		%	14.3%	37.1%	45.2%	3.4%	100.0%
	2	度数	101	601	1380	127	2209
		%	4.6%	27.2%	62.5%	5.7%	100.0%
	3	度数	27	206	1177	60	1470
		%	1.8%	14.0%	80.1%	4.1%	100.0%
合計		度数	283	1208	3046	224	4761
		%	5.9%	25.4%	64.0%	4.7%	100.0%

P<0.01 (X<sup>2</sup>検定)

医療区分1で退院可能、条件が整えば(退院)可が多い

## 医療区分別にみた傷病の状況 (N=4,762)

			脳血管障害	認知症	パーキンソン病	認知症以外精神疾患	悪性腫瘍	白内障	呼吸不全	肺炎	
医療区分	1	度数	422	421	22	66	66	10	16	80	
		%	39.0%	38.9%	2.0%	6.1%	6.1%	.9%	1.5%	7.4%	
	2	度数	982	619	230	228	137	15	102	230	
		%	44.4%	28.0%	10.4%	10.3%	6.2%	.7%	4.6%	10.4%	
	3	度数	699	391	64	61	119	11	450	331	
		%	47.6%	26.6%	4.4%	4.1%	8.1%	.7%	30.6%	22.5%	
合計		度数	2103	1431	316	355	322	36	568	641	
		%	44.2%	30.1%	6.6%	7.5%	6.8%	.8%	11.9%	13.5%	
		p値	0.01<	0.01<	0.01<	0.01<	0.05	0.75	0.01<	0.01<	
			心不全	高血圧	慢性肝炎・肝硬変	骨折	その他の筋骨格系疾患	腎不全	糖尿病	その他	合計
医療区分	1	度数	225	334	49	168	122	58	129	461	1082
		%	20.8%	30.9%	4.5%	15.5%	11.3%	5.4%	11.9%	42.6%	100.0%
	2	度数	349	535	58	144	195	216	588	864	2210
		%	15.8%	24.2%	2.6%	6.5%	8.8%	9.8%	26.6%	39.1%	100.0%
	3	度数	363	269	46	65	70	80	199	522	1470
		%	24.7%	18.3%	3.1%	4.4%	4.8%	5.4%	13.5%	35.5%	100.0%
合計		度数	937	1138	153	377	387	354	916	1847	4762
		%	19.7%	23.9%	3.2%	7.9%	8.1%	7.4%	19.2%	38.8%	100.0%
		p値	0.01<	0.01<	0.01	0.01<	0.01<	0.01<	0.01<	0.01	

P<0.01 (X<sup>2</sup>検定)

## 医療区分別にみた医療行為の状況 (N=4,762)

			点滴の管理	中心静脈栄養	透析	ストーマ処置	酸素療法	レスピレータ	気管切開	
医療区分	1	度数	57	10	1	10	13	2	3	
		%	5.3%	.9%	.1%	.9%	1.2%	.2%	.3%	
	2	度数	186	25	140	24	63	1	255	
		%	8.4%	1.1%	6.3%	1.1%	2.9%	.0%	11.5%	
	3	度数	254	479	15	8	726	119	290	
		%	17.3%	32.6%	1.0%	.5%	49.4%	8.1%	19.7%	
合計		度数	497	514	156	42	802	122	548	
		%	10.4%	10.8%	3.3%	.9%	16.8%	2.6%	11.5%	
		p値	<0.01	<0.01	<0.01	0.22	<0.01	<0.01	<0.01	
			疼痛の看護	経管栄養	モニタ	褥そうの処置	カテーテル	胃瘻・腸瘻	喀痰吸引	合計
医療区分	1	度数	17	174	6	15	50	101	98	1082
		%	1.6%	16.1%	.6%	1.4%	4.6%	9.3%	9.1%	100.0%
	2	度数	56	613	47	299	214	495	954	2210
		%	2.5%	27.7%	2.1%	13.5%	9.7%	22.4%	43.2%	100.0%
	3	度数	33	372	279	183	248	312	853	1470
		%	2.2%	25.3%	19.0%	12.4%	16.9%	21.2%	58.0%	100.0%
合計		度数	106	1159	332	497	512	908	1905	4762
		%	2.2%	24.3%	7.0%	10.4%	10.8%	19.1%	40.0%	100.0%
		p値	0.21	<0.01	<0.01	<0.01	<0.01	<0.01	<0.01	

P<0.01 (X<sup>2</sup>検定)