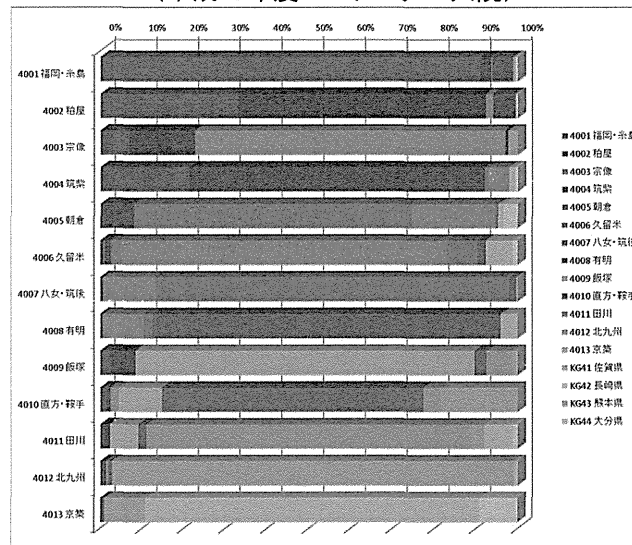


## 救急の評価(5疾病6事業)

構想地区名称:

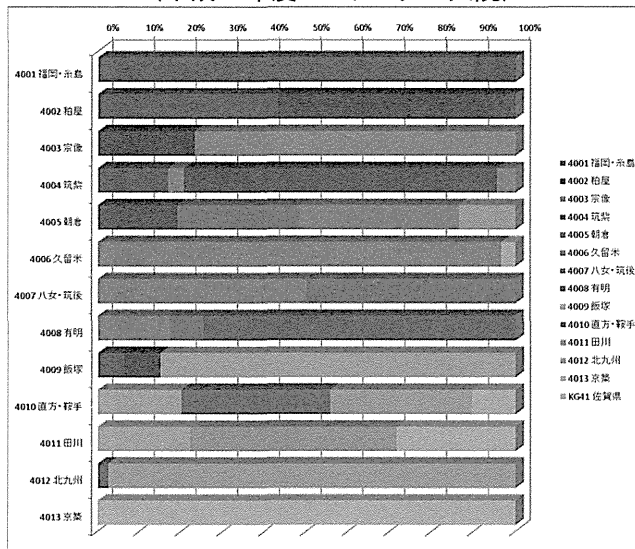
	地域分布・ハネ地 (医療機関マップ)	自己完結率・患者流入 (NDB流出入データ)	救急	
			資料2-1	資料3-1~資料3-3
地区全体の分析	資料1	資料2-9	資料3-1~資料3-13	
医療機関別・患者数の傾向				
高度急性期・急性期		資料2-1	資料3-1~資料3-3	
		資料2-4		
		資料2-5		
		資料2-9		
		資料2-10		
回復期		資料2-2		
		資料2-6		
		資料2-9		
慢性期		資料2-3	資料3-3	
		資料2-7		
		資料2-8		
		資料2-9		

資料4-1 福岡県における脳梗塞・TIAの自己完結率  
(平成25年度NDBデータ: 入院)



出典: 医療計画作成支援データブック(厚生労働省・2015)

### 資料4-2 福岡県におけるくも膜下出血の自己完結率 (平成25年度NDBデータ：入院)



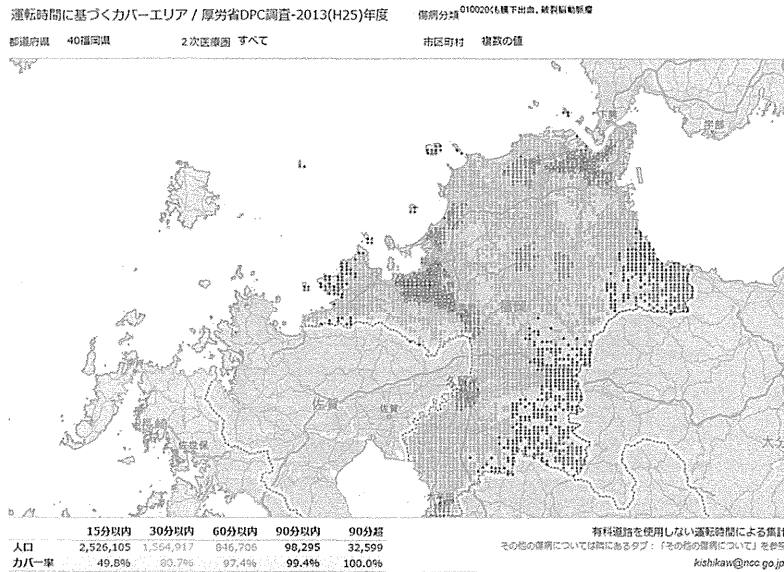
出典：医療計画作成支援データブック(厚生労働省・2015)

### 資料4-3 福岡県におけるSCRの状況(脳血管障害)

指標名	区分	4001 福岡・糸島	4002 粕屋	4003 宗像	4004 筑紫	4005 鞠智	4006 久留米	4007 八女・筑後	4008 有明	4009 飯塚	4010 直方・鞍手	4011 田川	4012 北九州	4013 京築
脳血管障害患者(全体)(主傷病)	入院	184.7	139.0	29.1	195.5		188.1	10.2	33.1	140.1		49.9	108.7	308.7
脳血管障害患者(全体)(主傷病)	外来	108.3	408.4	103.1	104.9		100.9		89.5	81.8			87.1	242.2
急性脳梗塞患者(主傷病)	入院	216.7	269.5	130.9	200.7		212.8	54.9	63.8	159.0		237.7	183.9	249.9
脳卒中(脳出血・脳梗塞・くも膜下出血)	入院	25.1	115.8	92.4	158.5	118.8	148.7	184.9	154.0	113.5	93.8	115.0	131.5	111.0
脳出血(主傷病)	入院	111.4	80.4	89.7	191.3	59.8	104.6	145.6	144.5	117.8	104.5	85.8	110.2	91.5
脳梗塞(主傷病)	入院	144.6	159.4	130.0	116.5		186.6	55.0	49.6	114.7		129.5	128.7	152.0
くも膜下出血(主傷病)	入院	88.1	47.0	120.8	124.9	53.9	118.8	183.4	89.8	108.4	25.2	97.1	100.7	28.5
脳卒中の経過別(脳出血・脳梗塞)	入院	175.8	148	85.2	268.2		234.8	81.2	47.8	21.1		203.6	120.3	120.3
脳卒中の経過別(脳出血・脳梗塞)	入院	145.5	10.2	31.8	83.5		190.8	51.5	27.7	53.1		8.1	264.2	175.8
脳卒中に対する急性期リハビリテーション	入院	171.2	113.2	107.6	190.0	110.7	183.8	161.4	137.3	165.5	63.4	64.1	176.9	120.9
急性期リハビリテーション(脳出血)	入院	199.9	128.2	100.9	150.4	211.4	189.9	100.9	92.4	236.0		83.4	64.5	200.1
急性期リハビリテーション(脳梗塞)	入院	96.3	60.8	96.0	195.9	134.1	165.9	219	151.5	265.8	100.5	24.0	137.2	7.5
急性期リハビリテーション(脳出血)	外来	197.5	125.8	100.7	151.9	219.2	189.1	98.1	94.1	236.9		83.9	63.4	199.2
急性期リハビリテーション(脳梗塞)	外来	183.6	75.2		166.2		168.9	137.4	111.1	317.6		75.2	16.0	385.1
急性期リハビリテーション(脳出血)	入院	184.4	101.2	25.9	88.5	29.8	168.8	168.0	119.6	80.0	75.2	51.2	195.2	14.5
急性期リハビリテーション(脳梗塞)	入院	171.3	24.2	28.9	268.8	58.1	203.6	60.1	71.5	51.1	95	4.8	161.7	88.5
急性期リハビリテーション(脳出血)	外来	111.3	52.0	28.9	172.9	32.0	141.6	111.8	72.4	99.6	23.4	33.9	113.5	46.3
急性期リハビリテーション(脳梗塞)	外来	168.2		97.2	248.3		351.5	71.8	49.0	128.8			135.0	101.2
脳血管障害患者(全体)	入院	145.3	287	118.4	280.7		308.8	69.4	33.5	21.3			148.8	286.8
脳血管障害患者(全体)	入院	124.6	141	87.0	203.5		85.8	50.2	22.7	89.4			7.9	176.8
脳血管障害患者(全体)	入院	103.0	31.9	54.7	161.1		118.5	48.7	31.0	144.1			27.0	167.7
くも膜下出血患者(主傷病)	入院	132.5	107.2	71.8	158.0	29.9	183.9	55.1	91.7	128.1	36.4	62.8	127.5	147.2
くも膜下出血患者(主傷病)	入院	92.5	102.8	121.9	109.3	68.4	153.4	64.3	93.9	109.8	51.2	64.1	106.0	85.7
くも膜下出血の手術処置(ドレーナージ)	入院	89.1	117.8	78.4	218.9		202.7	28.0	30.4	121.0		53.7	147.0	187.9
くも膜下出血の手術処置(ドレーナージ)	入院	89.0	135	109.5	110.2		115.2	9.6	42.2	202.4		49.4	136.9	121.9
くも膜下出血の手術処置(ドレーナージ)	入院	130.4	106.1	66.4	171.2	57.1	111.2	109.6	133.5	98.4	86.0	59.0	146.8	89.2
くも膜下出血患者(主傷病)	入院	99.7	80.4	102.2	148.7	67.4	133.2	87.3	122.8	111.0	64.1	81.4	112.6	106.4
くも膜下出血患者(主傷病)	入院	171.4	91.5	75.9	181.2		164.2	45.2	88.7	156.1		34.7	180.7	104.0

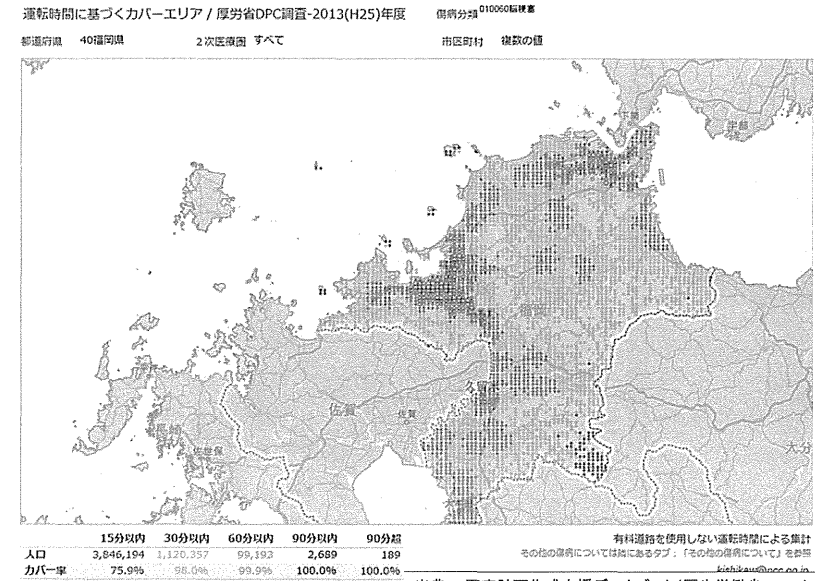
出典：医療計画作成支援データブック(厚生労働省・2015)

### 資料4-4 DPC公開データによる急性期入院医療へのアクセシビリティの評価 (H25年:福岡県・くも膜下出血)



出典: 医療計画作成支援データブック(厚生労働省・2015)

### 資料4-5 DPC公開データによる急性期入院医療へのアクセシビリティの評価 (H25年:福岡県・脳梗塞)

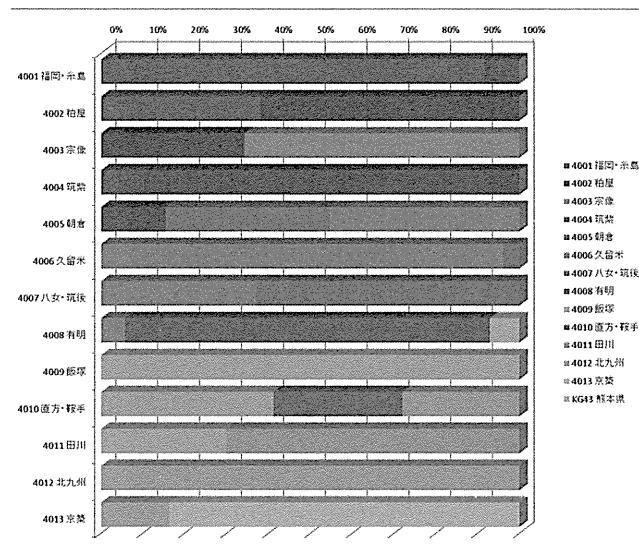


出典: 医療計画作成支援データブック(厚生労働省・2015)

## 脳血管障害の評価(5疾病6事業)

構想地区名称：		(DPCデータ(アクセシビ))		
	地域分布・へき地 (医療機関マップ)	脳卒中	急性心疾患	がん
地区全体の分析	歯科1	歯科4-1～歯科4-5	歯科5-1～歯科5-4	歯科6-1～歯科6-27
	医療機関別：最善の傾向			
高度急性期・急性期		歯科4-3	歯科5-3	歯科6-2
				歯科6-5, 歯科6-8 歯科6-11, 歯科6-14 歯科6-17, 歯科6-20 歯科6-22, 歯科6-23 歯科6-24, 歯科6-25 歯科6-26～歯科6-28 歯科10
回復期		歯科4-3	歯科5-3	歯科6-26～歯科6-28 歯科10
慢性期				歯科6-26～歯科6-28 歯科10

## 資料5-1 福岡県における急性心筋梗塞の自己完結率 (平成25年度NDBデータ：入院)



出典：医療計画作成支援データブック(厚生労働省・2015)



## 資料5-4 DPC公開データによる急性期入院医療へのアクセシビリティの評価 (H25年:福岡県・急性心筋梗塞)

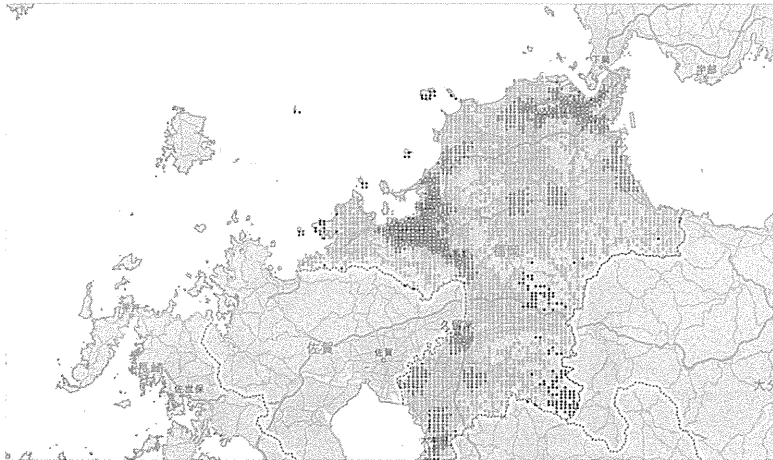
運転時間に基づくカバーエリア / 厚労省DPC調査-2013(H25)年度

傷病分類 050030急性心筋梗塞, 再発性心筋梗塞

都道府県 40福岡県

2次医療圏 すべて

市区町村 複数の値



	15分以内	30分以内	60分以内	90分以内	90分超
人口	3,250,536	1,414,393	993,214	10,128	351
カバー率	64.1%	92.0%	99.8%	100.0%	100.0%

有科選択を使用しない運転時間による集計  
その他の傷病については別にあるタブ:「その他の傷病について」を参照  
kishikawa@nce.go.jp

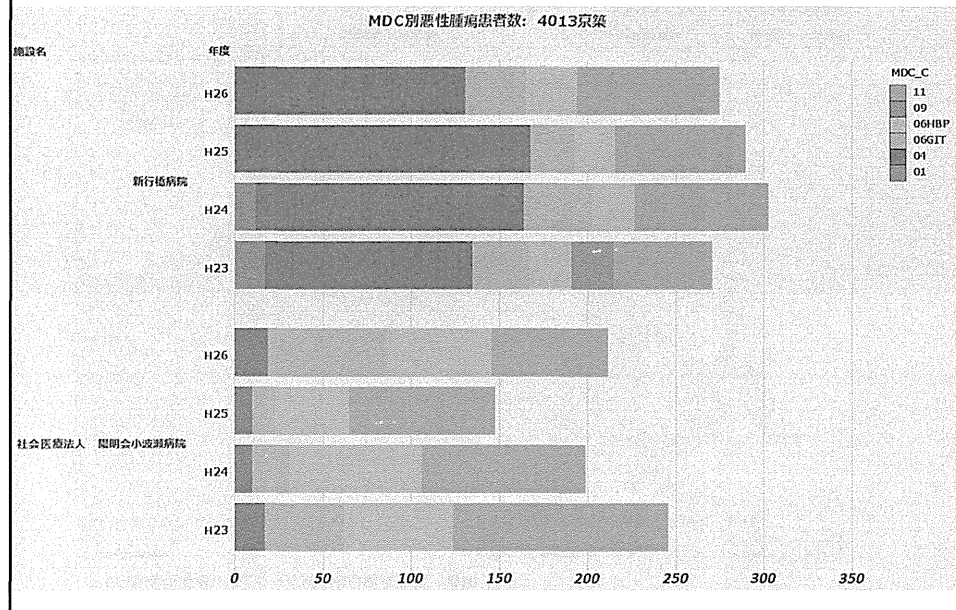
出典: 医療計画作成支援データブック(厚生労働省・2015)

## 虚血性心疾患の評価(5疾病6事業)

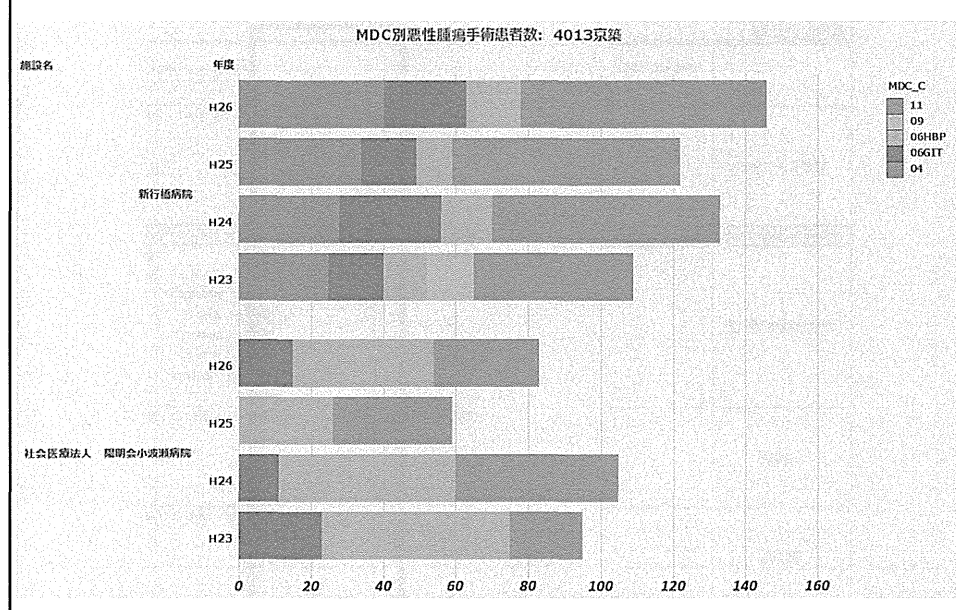
構想地区名称:	
	地域分布・へき地 (医療施設マップ)
地区全体の分析	資料1
医療機関別・最寄駅の傾向	
高度急性期・急性期	
回復期	
慢性期	

		DPCデータ (アクセス)	
科卒中	虚血性心疾患	がん	
資料4-1~資料5	資料5-1~資料5-4	資料5-1~資料6-27	資料10
資料4-3	資料5-3	資料5-2 資料5-5, 資料6-8 資料5-11, 資料6-14 資料5-17, 資料6-20 資料5-22, 資料6-23 資料5-24, 資料6-25 資料5-26~資料6-28 資料10	資料10
資料4-3	資料5-3	資料5-26~資料6-28 資料10	資料10
		資料5-26~資料6-28 資料10	資料10

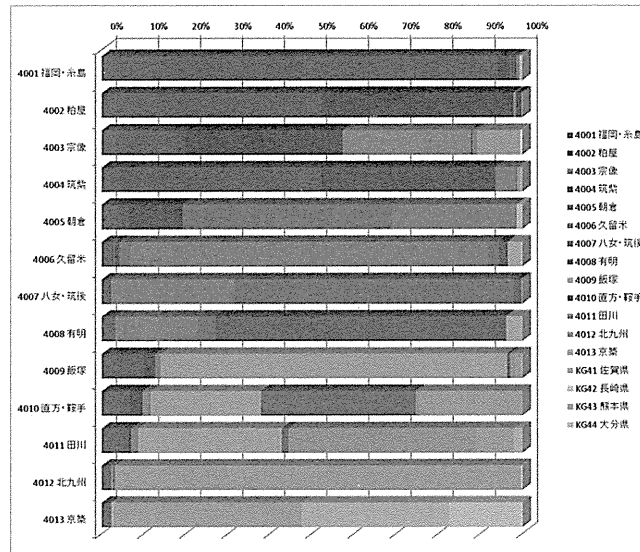
資料6-1 京築医療圏におけるDPC対象病院の診療実績  
 (平成23～26年度厚生労働省データ:MDC別全がん患者)



資料6-2 京築医療圏におけるDPC対象病院の診療実績  
 (平成23～25年度厚生労働省データ:MDC別全がん手術患者)

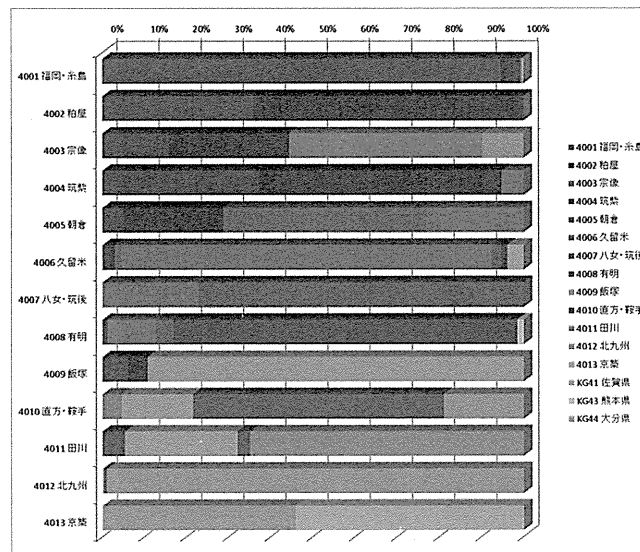


資料6-3 福岡県におけるがん医療の自己完結率  
 (平成25年度NDBデータ:主傷病悪性腫瘍・入院)



出典: 医療計画作成支援データブック(厚生労働省・2015)

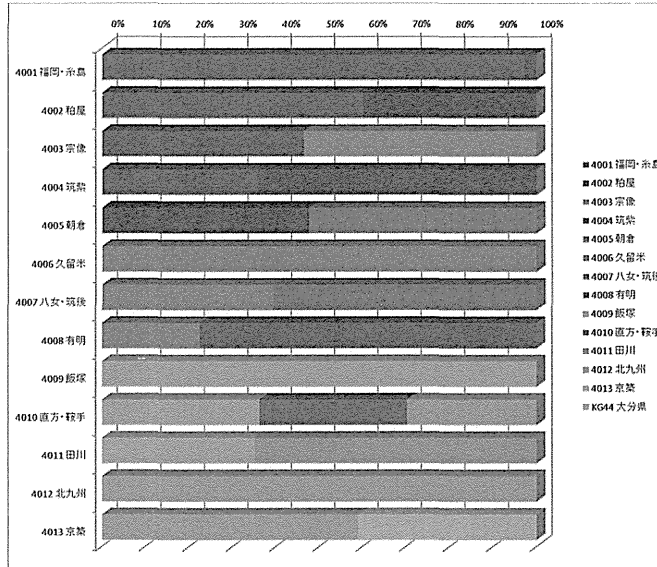
資料6-4 福岡県におけるがん医療の自己完結率  
 (平成25年度NDBデータ:主傷病胃がん・入院)



出典: 医療計画作成支援データブック(厚生労働省・2015)

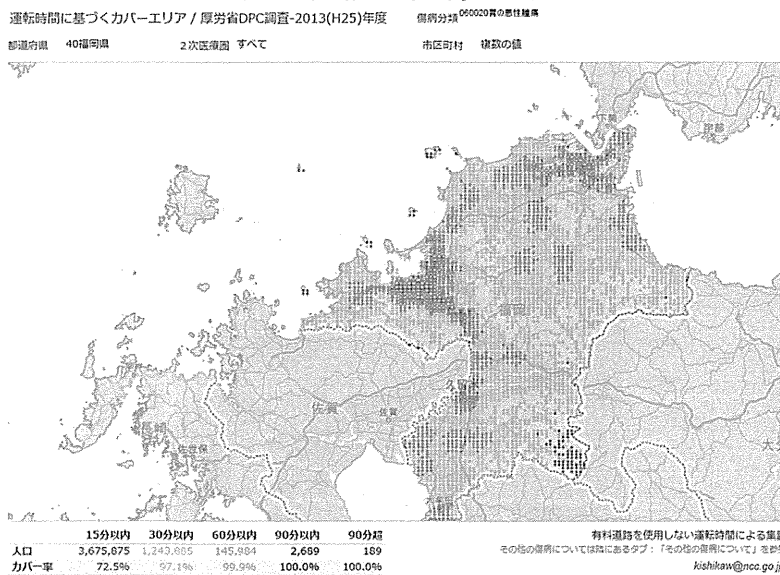


### 資料6-5 福岡県におけるがん医療の自己完結率 (平成25年度NDBデータ: 胃がん全摘術等・入院)



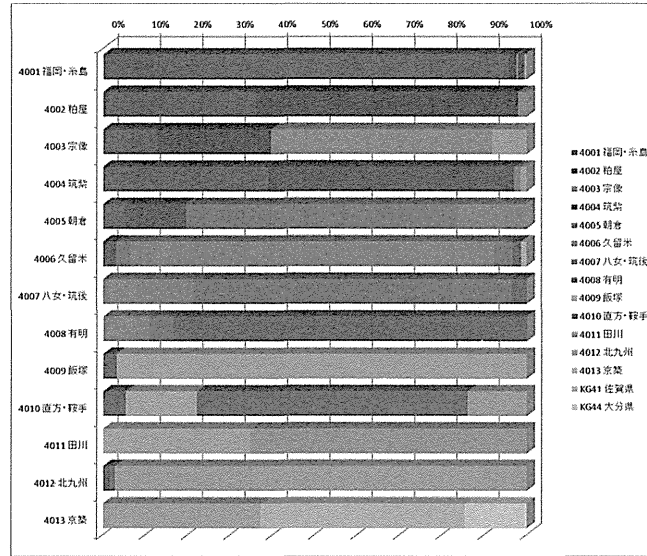
出典: 医療計画作成支援データブック(厚生労働省・2015)

### 資料6-6 DPC公開データによるがん診療へのアクセシビリティの評価 (H25年: 福岡県・胃がん)



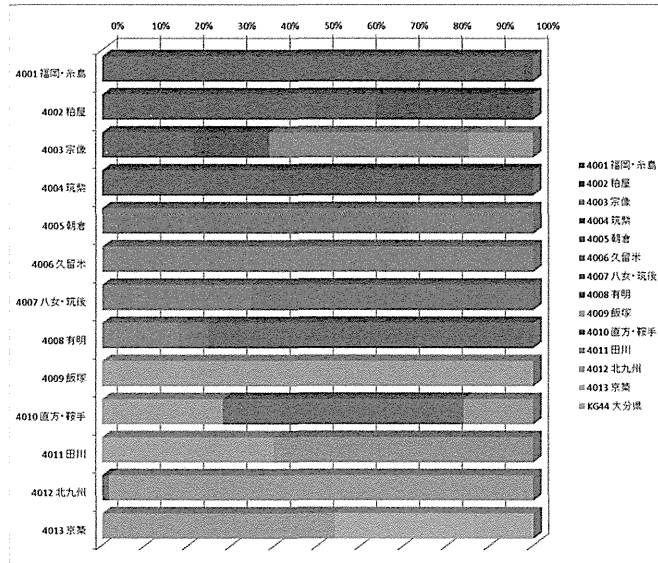
出典: 医療計画作成支援データブック(厚生労働省・2015)

資料6-7 福岡県におけるがん医療の自己完結率  
 (平成25年度NDBデータ:主傷病大腸がん・入院)



出典: 医療計画作成支援データブック(厚生労働省・2015)

資料6-8 福岡県におけるがん医療の自己完結率  
 (平成25年度NDBデータ:大腸がん結腸切除術・入院)



出典: 医療計画作成支援データブック(厚生労働省・2015)

### 資料6-9 DPC公開データによるがん診療へのアクセシビリティの評価 (H25年:福岡県・大腸がん)

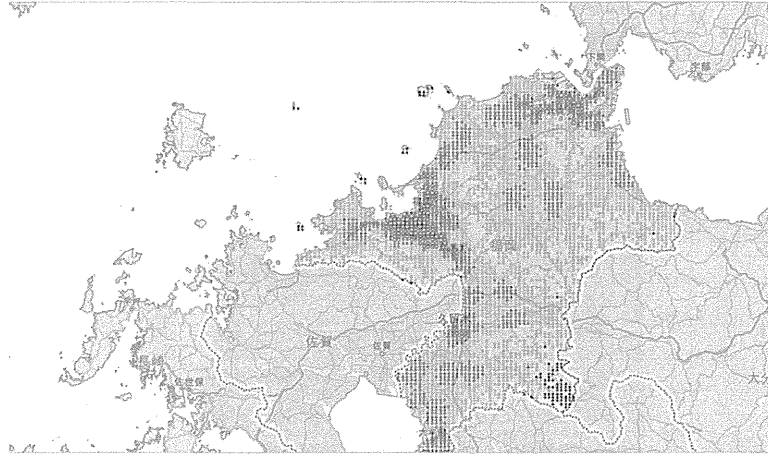
運転時間に基づくカバーエリア / 厚労省DPC調査-2013(H25)年度

患者分母: 600055人(上行結腸から下行結腸)の悪性腫瘍

都道府県: 40福岡県

2次医療圏: すべて

市区町村: 市区町村 建設の経

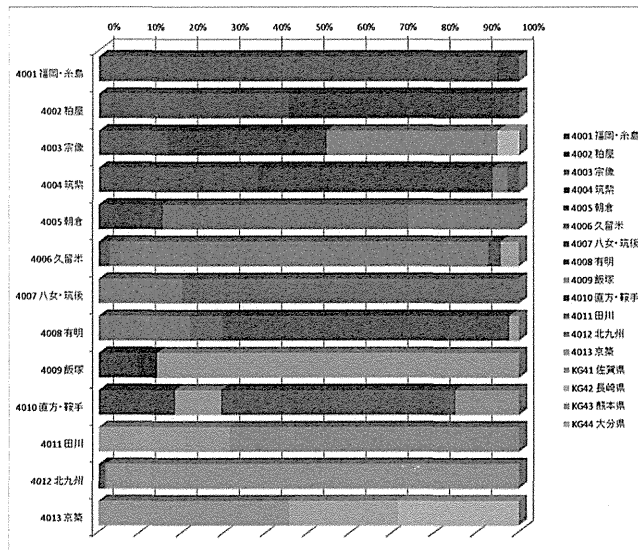


	15分以内	30分以内	60分以内	90分以内	90分超
人口	3,820,597	1,148,668	96,903	2,725	189
カバー率	75.4%	98.0%	99.9%	100.0%	100.0%

有科道路を使用しない運転時間による集計  
その他の項目については別にあるタブ: 『その他の資料について』を参照  
kishikaw@ncc.go.jp

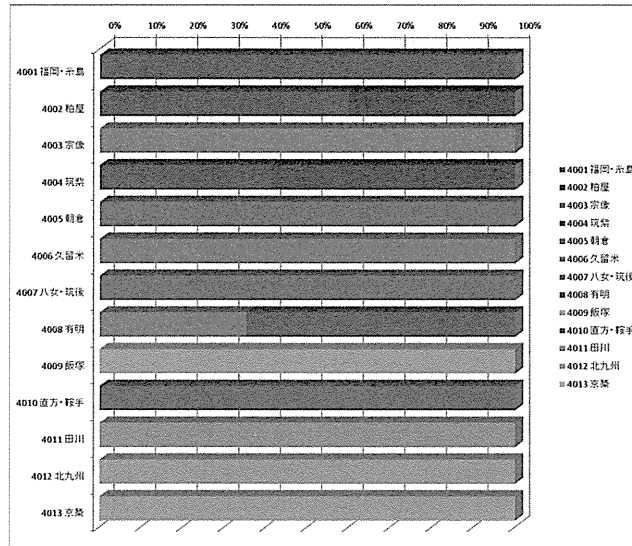
出典: 医療計画作成支援データブック(厚生労働省・2015)

### 資料6-10 福岡県におけるがん医療の自己完結率 (平成25年度NDBデータ:主傷病直腸がん・入院)



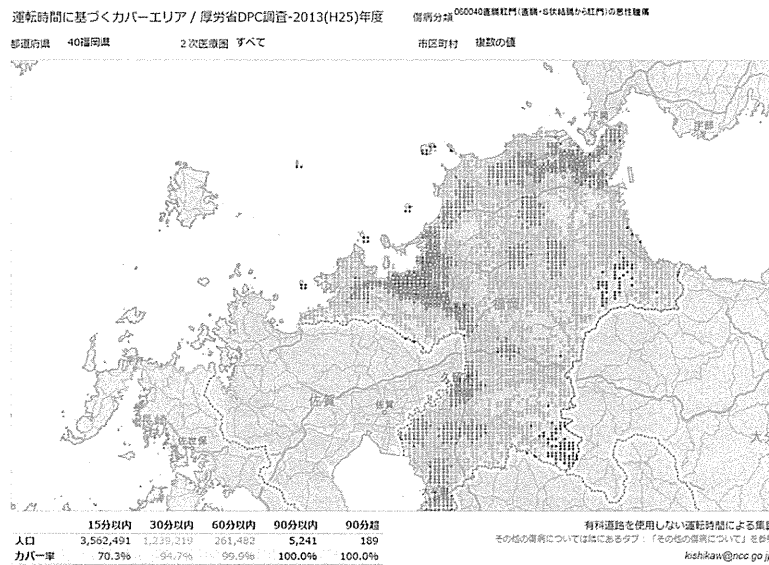
出典: 医療計画作成支援データブック(厚生労働省・2015)

資料6-11 福岡県におけるがん医療の自己完結率  
(平成25年度NDBデータ:直腸がん骨盤内臓器全摘術等・入院)



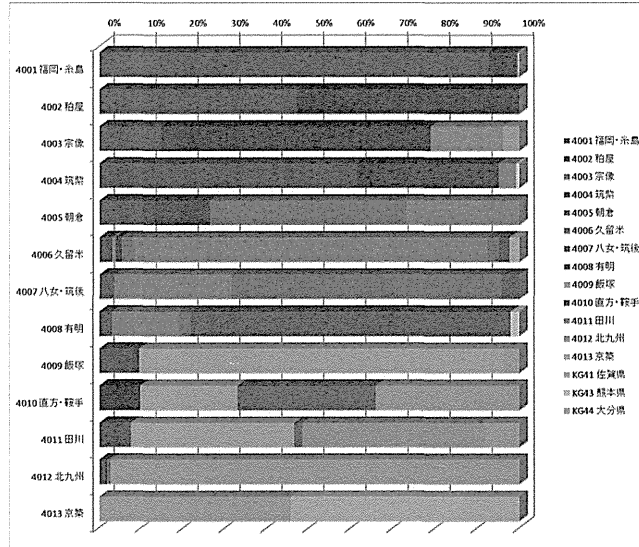
出典：医療計画作成支援データブック(厚生労働省・2015)

資料6-12 DPC公開データによるがん診療へのアクセシビリティの評価  
(H25年:福岡県・直腸がん)



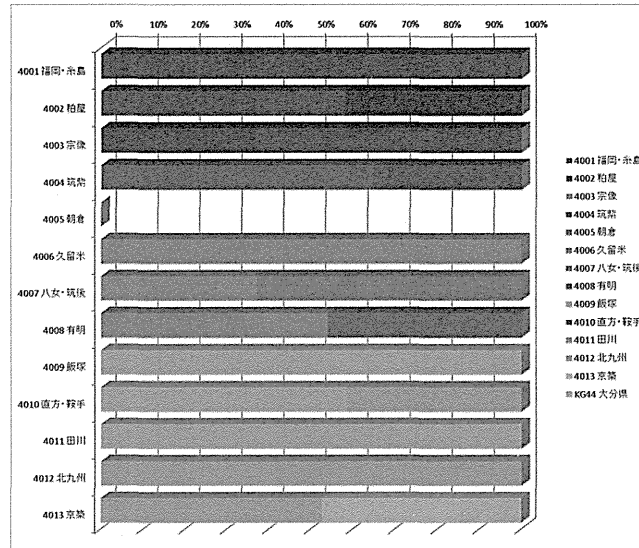
出典：医療計画作成支援データブック(厚生労働省・2015)

資料6-13 福岡県におけるがん医療の自己完結率  
(平成25年度NDBデータ:主傷病肺がん・入院)



出典: 医療計画作成支援データブック(厚生労働省・2015)

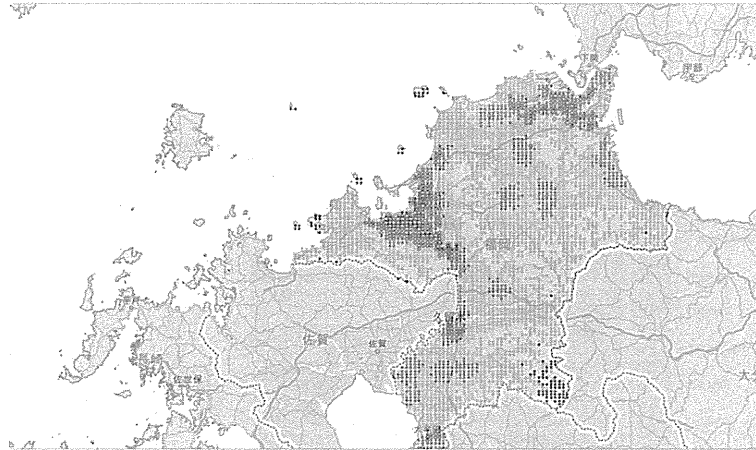
資料6-14 福岡県におけるがん医療の自己完結率  
(平成25年度NDBデータ:肺がん手術・入院)



出典: 医療計画作成支援データブック(厚生労働省・2015)

### 資料6-15 DPC公開データによるがん診療へのアクセシビリティの評価 (H25年:福岡県・肺がん)

運転時間に基づくカバーエリア / 厚労省DPC調査-2013(H25)年度 傷病分類 04004060の患住数集  
 都道府県 40福岡県 2次医療圏 すべて 市町村付 施設の数

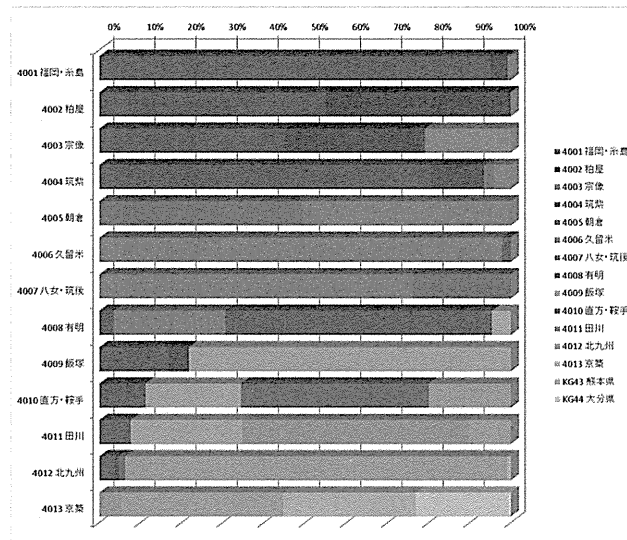


	15分以内	30分以内	60分以内	90分以内	90分超
人口	3,521,472	1,319,256	222,671	4,572	351
カバー率	69.5%	95.5%	99.9%	100.0%	100.0%

有料道路を使用しない運転時間による集計  
 その他の項目については本にあるタブ:「その他の項目について」を参照  
 kishikawa@ncc.go.jp

出典: 医療計画作成支援データブック(厚生労働省・2015)

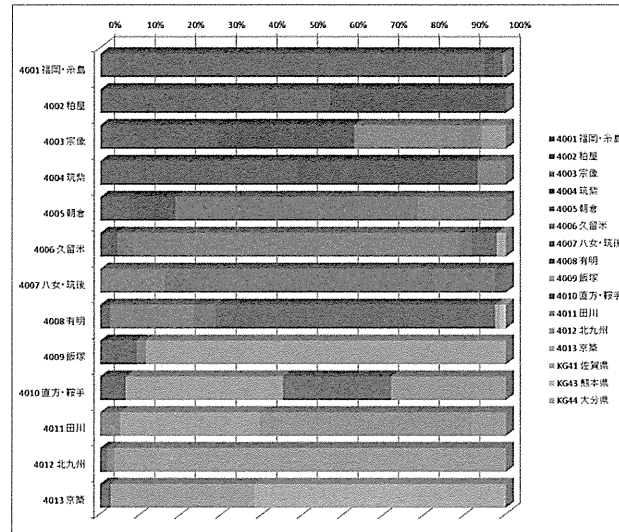
### 資料6-16 福岡県におけるがん医療の自己完結率 (平成25年度NDBデータ:主傷病乳がん・入院)



出典: 医療計画作成支援データブック(厚生労働省・2015)

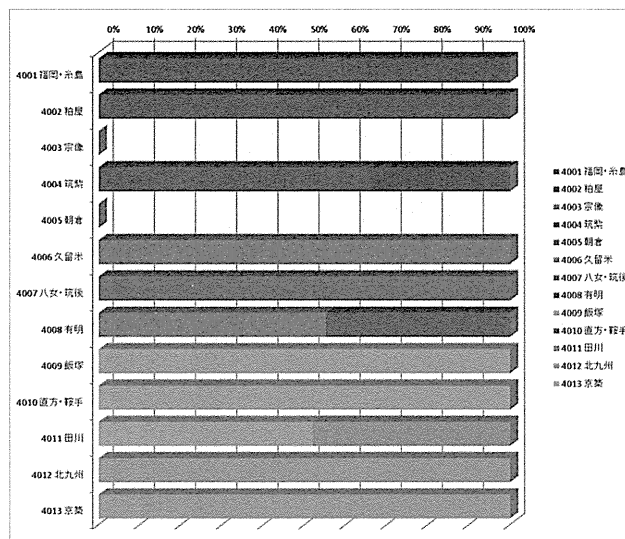


資料6-19 福岡県におけるがん医療の自己完結率  
(平成25年度NDBデータ:主傷病肝がん・入院)



出典: 医療計画作成支援データブック(厚生労働省・2015)

資料6-20 福岡県におけるがん医療の自己完結率  
(平成25年度NDBデータ:肝がん切除術・入院)



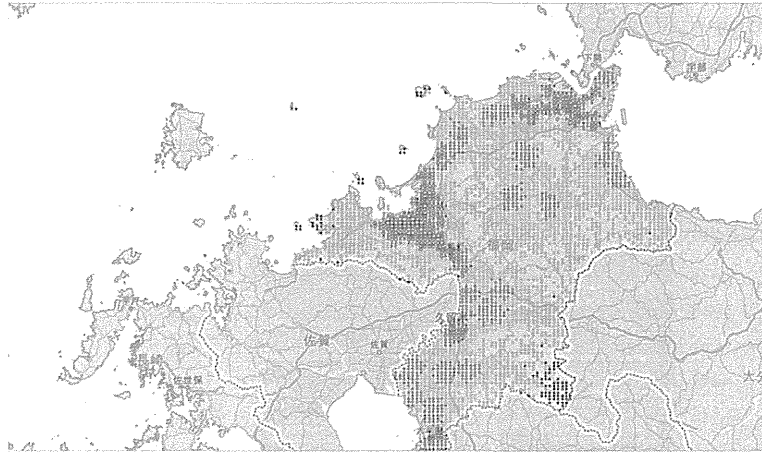
出典: 医療計画作成支援データブック(厚生労働省・2015)



### 資料6-21 DPC公開データによるがん診療へのアクセシビリティの評価 (H25年:福岡県・肝がん)

運転時間に基づくカバーエリア / 厚労省DPC調査-2013(H25)年度 癌病分類 090020肝・胆内臓管の悪性腫瘍(続発性を含む)

都道府県 40福岡県 2次医療圏 すべて 市区町村 複数の値

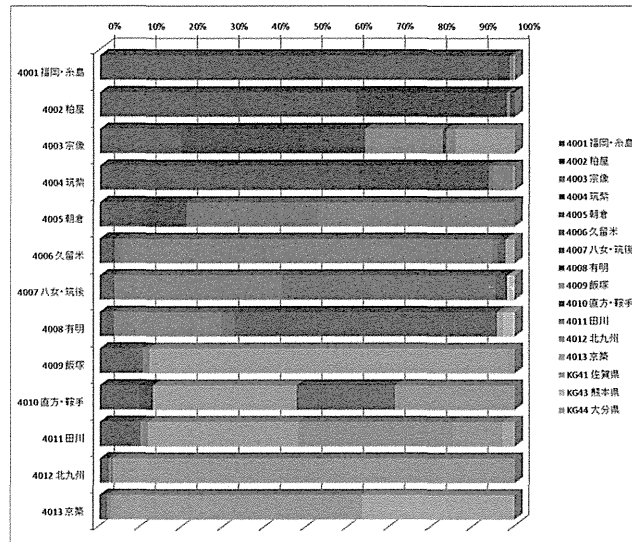


	15分以内	30分以内	60分以内	90分以内	90分超
人口	3,603,232	1,274,873	185,632	4,534	251
カバー率	71.1%	96.2%	99.9%	100.0%	100.0%

有料道路を使用しない運転時間による集計  
その他の情報については図にあるタブ:「その他の情報について」を参照  
zishikaw@ncc.go.jp

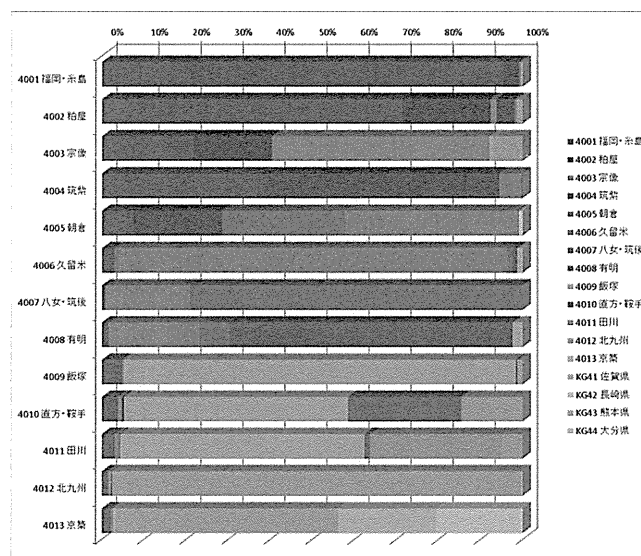
出典: 医療計画作成支援データブック(厚生労働省・2015)

### 資料6-22 福岡県におけるがん医療の自己完結率 (平成25年度NDBデータ:化学療法・入院)



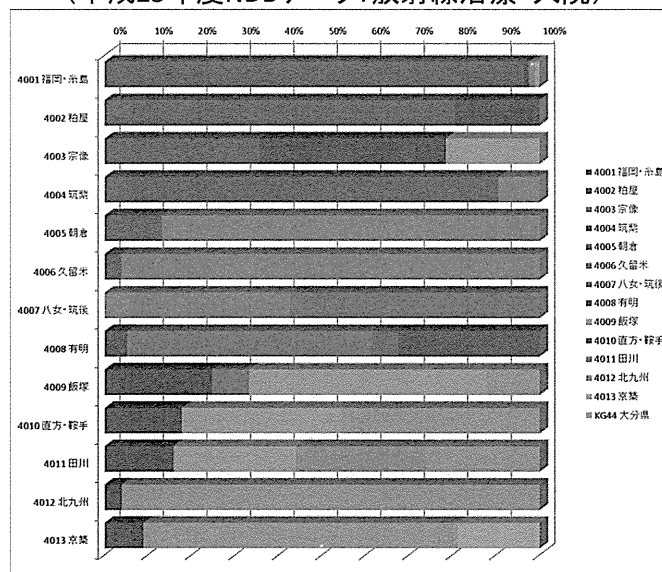
出典: 医療計画作成支援データブック(厚生労働省・2015)

資料6-23 福岡県におけるがん医療の自己完結率  
(平成25年度NDBデータ:化学療法・外来)



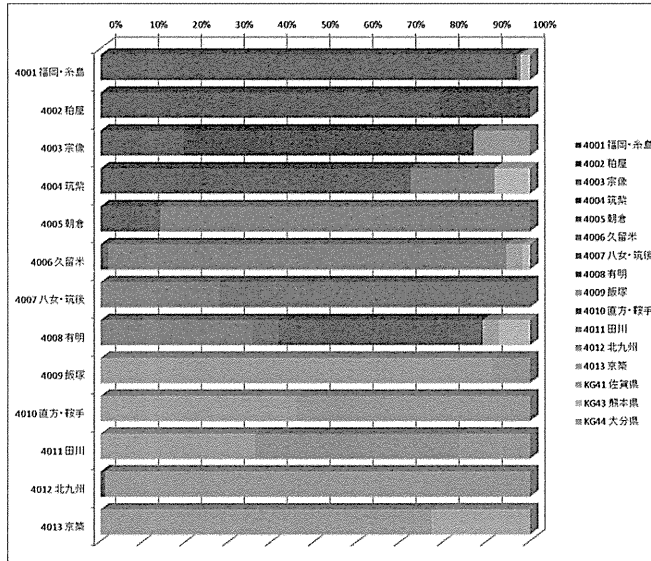
出典: 医療計画作成支援データブック(厚生労働省・2015)

資料6-24 福岡県におけるがん医療の自己完結率  
(平成25年度NDBデータ:放射線治療・入院)



出典: 医療計画作成支援データブック(厚生労働省・2015)

資料6-25 福岡県におけるがん医療の自己完結率  
(平成25年度NDBデータ:放射線治療・外来)



出典：医療計画作成支援データブック(厚生労働省・2015)

資料6-26 福岡県におけるSCRの状況(悪性腫瘍1)

指標名	区分	4001	4002	4003	4004	4005	4006	4007	4008	4009	4010	4011	4012	4013
		福岡・糸島	粕屋	宗像	筑紫	粕屋	久留米	八女・筑後	有明	板橋	直方・桂手	田川	北九州	京築
悪性腫瘍患者(主病名)	入院	1390	1162	465	729	499	1493	819	1009	1252	799	516	1173	339
胃癌の内視鏡的手術	全体	1360	467	295	995	213	1398	608	519	1027	82	507	1183	123
胃癌のESD	入院	1409	509	281	862	221	1405	584	347	1096	757	491	1237	131
胃癌の結腸吻合術等	入院	1185	428	283	1033	481	1153	1436	515	1171	807	501	1408	160
胃癌の全摘手術	入院	1351	570	306	723	512	1999	588	548	1920	414	700	1213	253
胆T	入院	1928	1120	522	300	912	3792	1105	1255	689	926	1799	1976	1698
胆T	外来	1442	1231	963	827	1037	1790	1902	157	905	2344	678	1676	1959
胆T	全体	1459	1699	844	805	1031	1878	1895	152	895	2517	722	1684	1067
胃・十二指腸内視鏡検査	入院	1734	1269	615	864	1063	1499	1171	1149	1742	1263	649	1473	677
胃・十二指腸内視鏡検査	外来	1125	964	688	769	925	1158	1211	1169	1380	1098	759	1126	688
胃・十二指腸内視鏡検査	全体	1189	996	680	779	941	1196	1207	1166	1422	1117	746	1166	620
一次閉鎖(ラップ閉鎖による)	入院	2025	818	472	3885	2128	3992	3005	1361	1978	5270	1924	3518	455
一次閉鎖(ラップ閉鎖による)	外来	1138	530	789	784	618	752	1032	684	363	840	847	837	594
一次閉鎖(ラップ閉鎖による)	全体	1141	591	796	820	634	780	1025	688	361	985	1052	844	642
大腸悪性腫瘍患者(主病名)	入院	1607	1116	740	853	798	1473	1056	1463	1584	823	433	1388	467
大腸悪性腫瘍患者(主病名)	外来	1254	627	574	710	634	1295	844	1076	1035	894	659	1122	515
大腸癌の内視鏡的手術	入院	2037	579	276	1185	433	1731	1060	1730	829	2976	258	1164	173
大腸癌の内視鏡的手術	外来	447	138	367	160	115	470	167	368	540	228	95	1071	668
大腸癌の内視鏡的手術	全体	1596	448	291	819	338	1560	785	1117	743	1658	210	1138	318
大腸癌の結腸吻合術等	入院	1373	507	432	811	625	1275	895	756	1364	802	502	1268	215
大腸癌の結腸吻合術等	外来	1530	1082	536	807	451	1739	714	1112	1215	720	464	1469	269
直腸悪性腫瘍患者(主病名)	入院	1234	518	405	753	327	1499	641	848	973	690	677	1104	321
直腸悪性腫瘍患者(主病名)	外来	1742	814	218	870	356	2514	1415	2148	780	894	294	1175	167
直腸癌の内視鏡的手術	入院	549	229	233	149	92	922	129	342	630	149	119	898	90
直腸癌の内視鏡的手術	外来	1284	588	224	581	220	1808	825	1460	723	611	277	1067	137
直腸癌の骨盤/腹全摘手術	入院	1373	621	540	659	607	1610	559	634	1030	730	642	1174	175
直腸癌の骨盤/腹全摘手術	外来	2080	1160	405	844	1171	3039	2206	1606	1645	657	542	1568	298
肝悪性腫瘍患者(主病名)	入院	1802	926	656	666	1010	2924	1605	1486	1891	575	520	1560	498
肝癌のラップ閉鎖術等	入院	2355	1250	236	1311	661	4296	1570	2004	1881	79	815	1176	378
肝癌の内視鏡/部分切除術	入院	1169	832	564	846	697	2251	831	445	2382	327	511	1376	233
肝癌の全摘術	入院	1745	737	148	511	584	3545	3198	1447	1882	79	338	1624	323

出典：医療計画作成支援データブック(厚生労働省・2015)

### 資料6-27 福岡県におけるSCRの状況(悪性腫瘍2)

指標名	区分	4001	4002	4003	4004	4005	4006	4007	4008	4009	4010	4011	4012	4013
		福岡・名島	粕屋	宗像	筑紫	朝倉	久留米	八女・筑後	有明	飯塚	直方・藤手	田川	北九州	京築
乳癌悪性腫瘍患者(主病名)	入院	209.7	109.0	19.1	209	46.7	326.4	29.7	97.1	133.8	65.2	57.7	128.2	38.9
乳癌悪性腫瘍患者(主病名)	外来	182.3	43.6	30.9	218	33.4	192.6	68.6	83.5	118.9	55.8	67.4	122.0	26.0
乳癌の他の手術	入院	187.2	33.8	18.6	118	29.5	217.2	31.4	47.0	111.8	50.9	41.5	121.7	12.0
乳癌の他の手術	外来	230.9	22.2	33.5	141		430.6	42.9	65.1	41.9	68.5	14.4	227.4	
乳癌の他の手術	全体	82.5		12.6	9.4		277.9	14.2	55.9	36.1	16.8	7.1	27.4	
乳癌の他の手術	全体	192.2	7.4	21.2	11.0		331.3	23.7	58.9	39.0	33.8	9.5	93.5	
マンモグラフィ	入院	200.1	17.8		9.1	15.6	275.0	32.7	55.7	64.0		10.0	142.7	5.8
マンモグラフィ	外来	351.5	97.9	45.1	112	19.4	585.5	44.5	95.3	174.2	183.4	249	105.6	9.1
マンモグラフィ	全体	203.7	50.2	31.9	129.8	22.0	178.0	43.9	99.2	152.0	57.5	49.1	116.3	24.9
マンモグラフィ	全体	203.7	50.2	31.9	129.8	22.0	178.0	43.9	99.2	152.0	57.5	49.1	116.3	24.9
肺悪性腫瘍患者(主病名)	入院	178.7	184.8	28.4	422	69.6	107.8	82.9	15.1	132.5	57.2	42.9	146.6	42.8
肺悪性腫瘍患者(主病名)	外来	166.5	105.4	17.5	335	43.9	143.8	84.7	80.9	112.7	37.1	28.4	123.8	35.2
肺癌の手術等	入院	189.2	109.0		35.4	51.9	157.8	91.7	42.9	207.0		18.0	157.9	43.1
肺癌の手術等	外来	179.9	111.9	37.7	57.2	63.0	185.1	88.5	98.0	126.4	44.8	40.1	135.1	39.5
肺癌の手術等	全体	147.0	64.3	35.3	50.9	46.1	153.6	77.2	64.3	114.9	51.8	51.8	111.8	40.9
肺がん診療報酬点数群による集学的治療の症例	入院	235.5	49.5				81.1	105.9	59.0	211.9		43.9	162.5	
肺がん診療報酬点数群による集学的治療の症例	外来	129.8	66.4	50.3	122.8	59.0	143.0	46.1	74.5	77.1	219.9	41.1	67.9	66.4
肺がん診療報酬点数群による集学的治療の症例	全体	63.7	25.5	44.2	27.8	28.1	75.2	84.9	53.2	93.3	14.7	24.8	114.6	54.4
肺がん診療報酬点数群による集学的治療の症例	全体	104.6	44.2	47.0	61.8	39.8	106.8	65.6	63.2	65.7	111.6	32.5	106.9	60.0

出典：医療計画作成支援データベース(厚生労働省・2015)

### 資料6-28 福岡県におけるSCRの状況(悪性腫瘍3)

指標名	区分	4001	4002	4003	4004	4005	4006	4007	4008	4009	4010	4011	4012	4013
		福岡・名島	粕屋	宗像	筑紫	朝倉	久留米	八女・筑後	有明	飯塚	直方・藤手	田川	北九州	京築
癌の化学療法	入院	182.2	88.5	22.8	44.1	34.4	209.0	68.1	93.7	132.9	26.3	32.5	144.6	21.9
癌の化学療法	外来	118.9	28.0	44.6	61.8	37.2	229.7	182.6	118.0	256.0	38.0	30.8	98.8	15.4
癌の化学療法	全体	149.5	43.4	37.8	59.0	39.3	224.0	168.4	111.4	217.8	84.4	31.0	111.7	17.5
胃癌治療	入院	225.6	64.5		0.2		221.2	94.0	30.6	94.4		33.5	176.7	
胃癌治療	外来	136.3	54.2				188.4	95.2	55.2	122.9		33.9	139.0	
胃癌治療	全体	175.5	59.7		0.1		213.1	94.7	44.0	109.9		33.4	156.0	
胃癌治療(内用療法)	入院	149.2					239	26.5					53.1	
胃癌治療(内用療法)	外来	187.8					268	21.8					59.2	
胃癌治療(内用療法)	全体	231.8					328	28.1					68.2	
胃癌治療(内用療法)	全体	207.4					278.2	20.5	33.3	87.2		29.0	183.5	
胃癌治療専任加算	入院	227.2	94.3		0.4		289.8	96.4	24.5	123.0			164.3	
胃癌治療専任加算	外来	124.8	67.1				292.0	109.9	46.6	163.4			126.3	
胃癌治療専任加算	全体	176.9	79.8		0.2		385.7	103.2	35.9	144.0			145.3	
胃癌治療専任加算	全体	143.4	53.1		1.2		328.9	59.9	3.8				290.5	
胃癌治療専任加算	全体	65.4	105.3				238.9	277.8					138.8	
胃癌治療専任加算	全体	96.1	84.8		0.2		245.5	419.0	1.3				194.0	
胃癌治療専任加算	全体	132.8	66.3				241.6	113.8	58.6	148.9			122.2	
胃癌治療専任加算	全体	130.6	36.2	23.2	55.6	45.9	128.8	88.8	41.2	110.5	31.1	45.9	118.8	12.5
抗がん剤治療の処方管理	入院	83.3	50.3		16.9	10.5	80.3	192.8	6.1	238.5		150.4	195.0	0.2
抗がん剤治療の処方管理	外来	179.6	620.9				377.0	269.5	270.4	178.5			152.7	
抗がん剤治療の処方管理	全体	213.9					396.8			267.1			165.9	
がん診療報酬点数群による集学的治療	入院	159.9	125.4	4.5	0.9	7.9	77.2	120.9	127.8	40.9		59.2	98.1	9.5
がん診療報酬点数群による集学的治療	外来	125.5	55.0	64.3	6.9	0.7	135.5	88.9	84.5	123.3		61.9	76.7	20.7
がん診療報酬点数群による集学的治療	全体	130.5	88.5	35.6	4.0	4.2	107.5	104.1	105.5	63.4		60.2	87.0	20.4
がん診療報酬点数群による集学的治療	全体	41.2					224.3	44.8	42.0			63.2	94.6	
がん診療報酬点数群による集学的治療	全体	132.9	62.8				102.4	14.9	3.1			31.1	81.1	
がん診療報酬点数群による集学的治療	全体	79.9					72.0	33.5	23.0			38.2	76.7	
がん診療報酬点数群による集学的治療	全体	44.8		18.1	12.1		5.7	5.1	14.7	24.2	1.8	28.9	28.2	77.0
がん診療報酬点数群による集学的治療	入院	278.9	500.3			3.6	123.2	470.7	342.5	59.9	139.6		121	250.7
がん診療報酬点数群による集学的治療	外来	144.3	26.0	18.7	32.3	57.8	347.7	199.9	137.9	80.9	27.5	59.9	145.5	21.1
がん診療報酬点数群による集学的治療	全体	14.5		68.2			62.9	31.4	34.2	659.0		43.6	111.0	
がん診療報酬点数群による集学的治療	全体	130.0	23.1	19.7	28.7	60.6	370.1	179.2	128.9	85.2	24.6	53.6	135.5	20.0

出典：医療計画作成支援データベース(厚生労働省・2015)