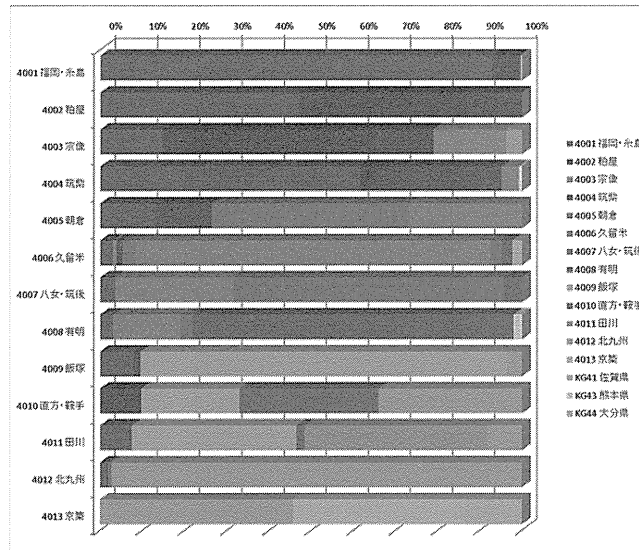
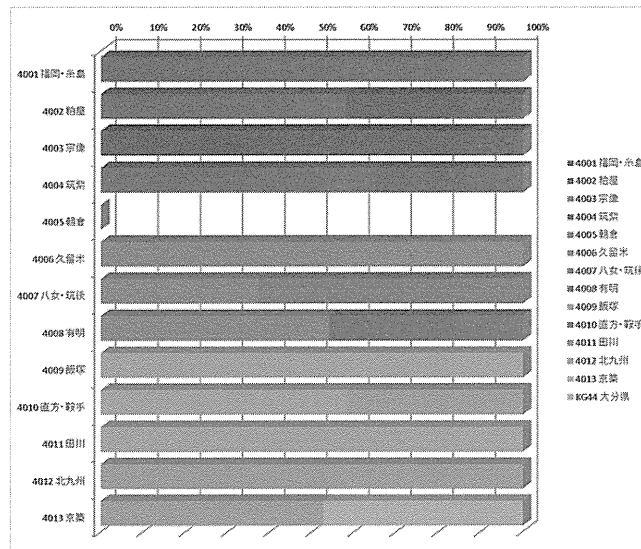


資料6-13 福岡県におけるがん医療の自己完結率
(平成25年度NDBデータ:主傷病肺がん・入院)



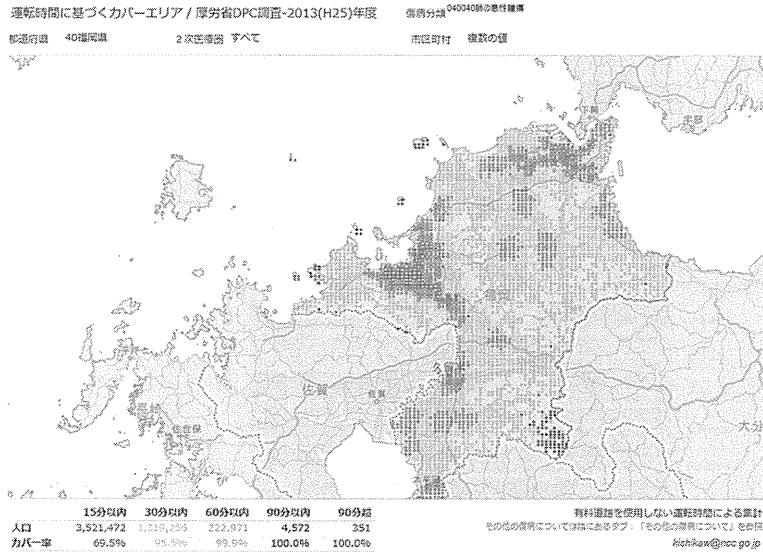
出典: 医療計画作成支援データブック(厚生労働省・2015)

資料6-14 福岡県におけるがん医療の自己完結率
(平成25年度NDBデータ:肺がん手術・入院)



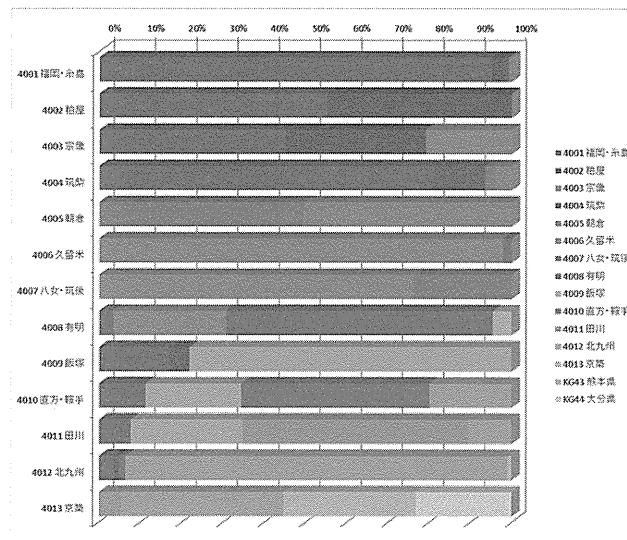
出典: 医療計画作成支援データブック(厚生労働省・2015)

資料6-15 DPC公開データによるがん診療へのアクセシビリティの評価 (H25年:福岡県・肺がん)



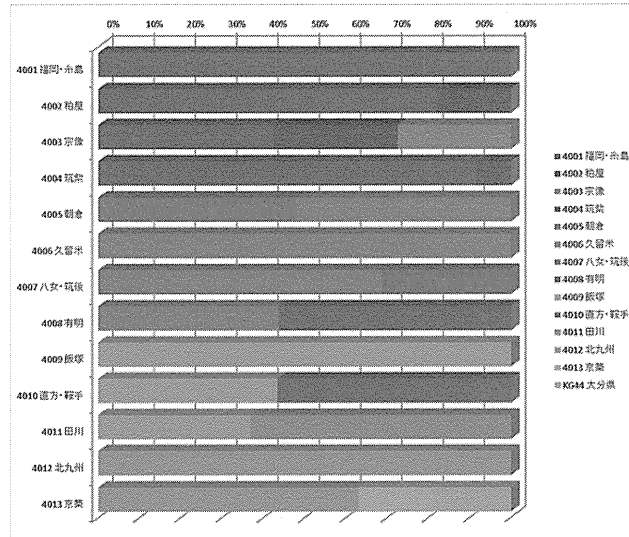
出典: 医療計画作成支援データブック(厚生労働省・2015)

資料6-16 福岡県におけるがん医療の自己完結率 (平成25年度NDBデータ:主傷病乳がん・入院)



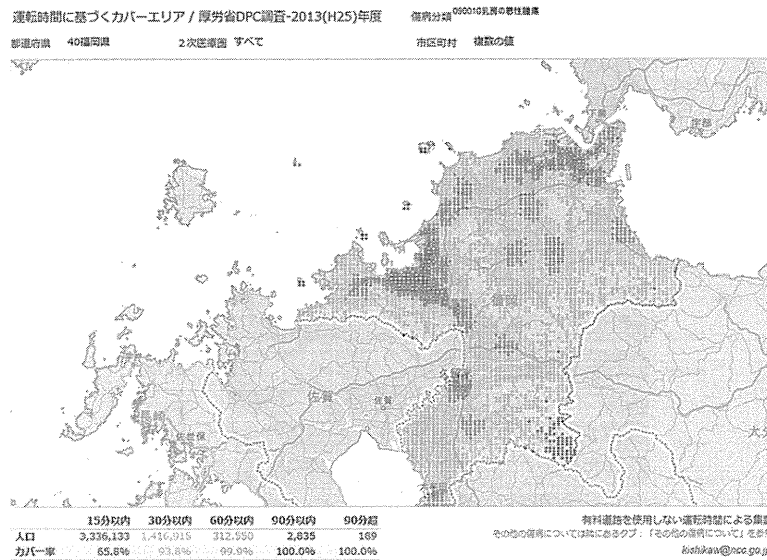
出典: 医療計画作成支援データブック(厚生労働省・2015)

資料6-17 福岡県におけるがん医療の自己完結率
(平成25年度NDBデータ:主傷病乳がん・入院)



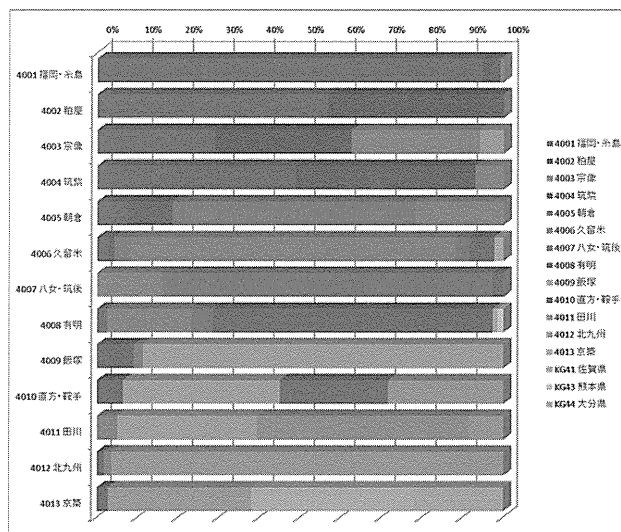
出典: 医療計画作成支援データブック(厚生労働省・2015)

資料6-18 DPC公開データによるがん診療へのアクセシビリティの評価
(H25年:福岡県・乳がん)



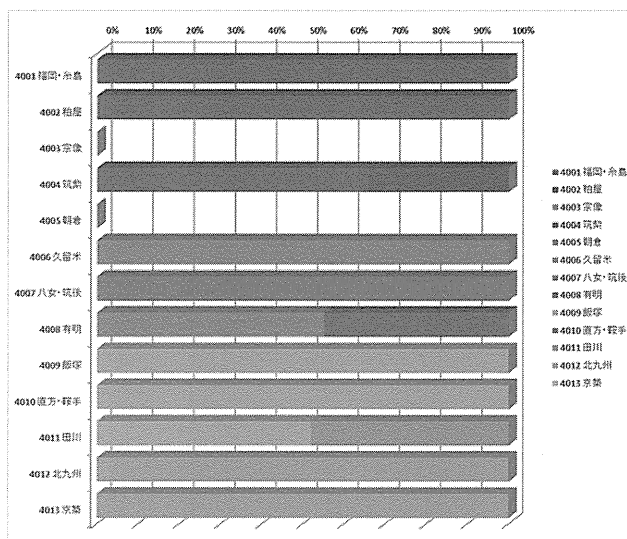
出典: 医療計画作成支援データブック(厚生労働省・2015)

資料6-19 福岡県におけるがん医療の自己完結率
(平成25年度NDBデータ:主傷病肝がん・入院)



出典: 医療計画作成支援データブック(厚生労働省・2015)

資料6-20 福岡県におけるがん医療の自己完結率
(平成25年度NDBデータ:肝がん切除術・入院)

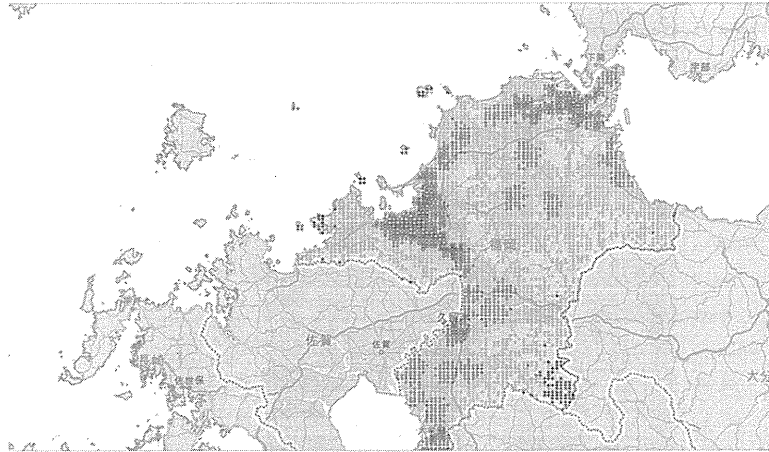


出典: 医療計画作成支援データブック(厚生労働省・2015)

資料6-21 DPC公開データによるがん診療へのアクセシビリティの評価 (H25年:福岡県・肝がん)

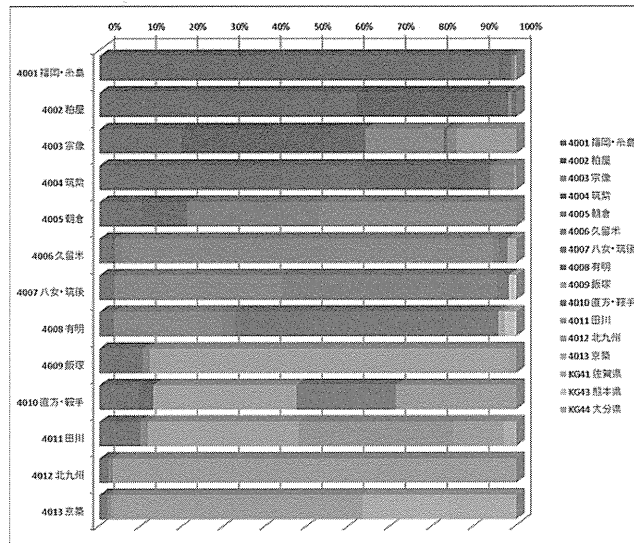
運転時間に基づくカバーエリア / 厚労省DPC調査-2013(H25)年度 がん種別: 06050肝・胆内臓癌の悪性腫瘍(結核性を除く)

都道府県: 40福岡県 2次医療圏: すべて 市町村: 複数の値



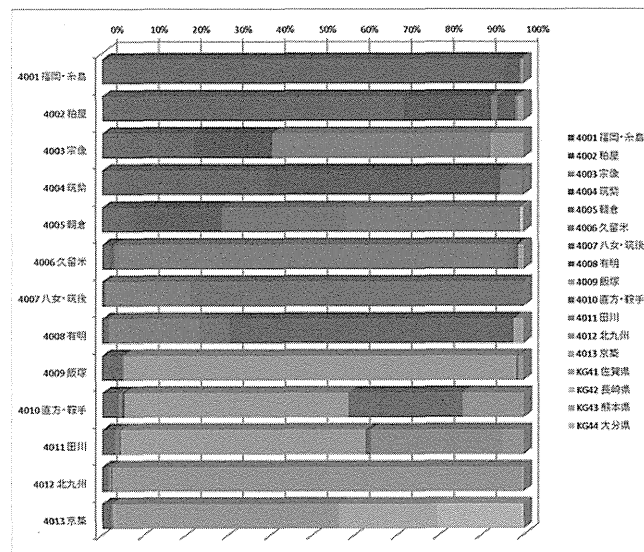
出典: 医療計画作成支援データブック(厚生労働省・2015)

資料6-22 福岡県におけるがん医療の自己完結率 (平成25年度NDBデータ:化学療法・入院)



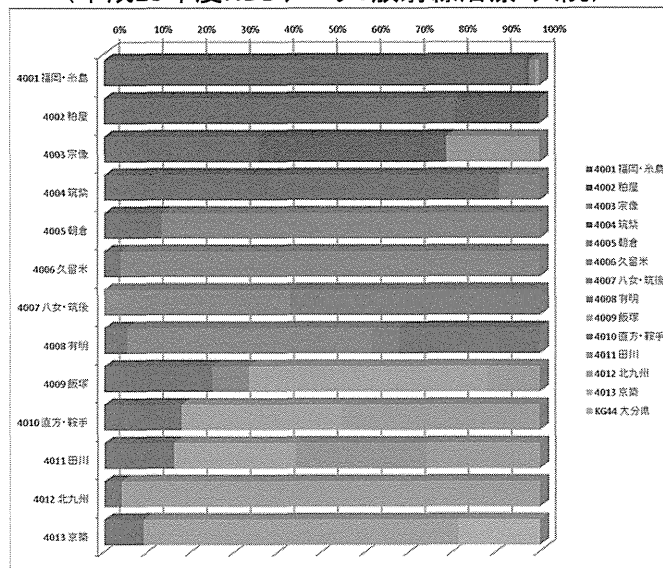
出典: 医療計画作成支援データブック(厚生労働省・2015)

資料6-23 福岡県におけるがん医療の自己完結率
(平成25年度NDBデータ:化学療法・外来)



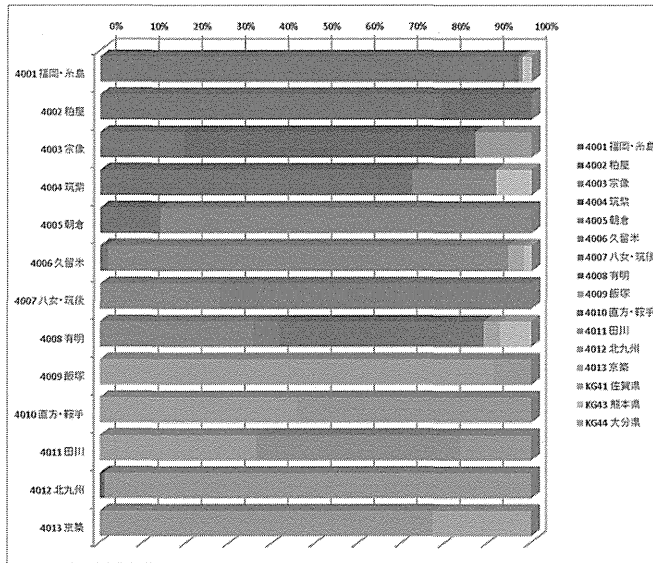
出典：医療計画作成支援データベース(厚生労働省・2015)

資料6-24 福岡県におけるがん医療の自己完結率
(平成25年度NDBデータ:放射線治療・入院)



出典：医療計画作成支援データベース(厚生労働省・2015)

資料6-25 福岡県におけるがん医療の自己完結率
(平成25年度NDBデータ:放射線治療・外来)



出典：医療計画作成支援データベース(厚生労働省・2015)

資料6-26 福岡県におけるSCRの状況(悪性腫瘍1)

指標名	区分	4001	4002	4003	4004	4005	4006	4007	4008	4009	4010	4011	4012	4013
		福岡・糸島	粕屋	宗像	筑紫	朝倉	久留米	八女・筑後	有明	那珂	直方・鞍手	田川	北九州市	糟谷
悪性腫瘍患者(主病名)	入院	1399	1162	465	729	499	1493	819	1008	1252	799	518	1173	339
悪性の内視鏡的手術	全体	1960	467	285	995	213	1398	609	519	1027	82	507	1183	123
胃のESD	入院	1409	509	281	862	221	1405	584	347	1096	75.7	491	1237	13.1
胆嚢の経腸的胆管造影	入院	1185	425	283	1033	481	1153	149	515	1171	90.7	501	1408	16.0
胆嚢の全摘除術	入院	1351	570	306	723	512	1396	589	548	1320	41.4	700	1219	25.3
膵臓	入院	1826	1120	564	890	812	2782	1105	1352	889	696.8	1708	1876	198.6
膵臓	外来	1442	176.1	93	821	1037	1790	192	387	895	234.4	823	1809	139.0
膵臓	全体	1459	1696	944	895	1031	1078	195.5	1352	895	251.7	722	1694	108.7
膵臓	入院	1734	1289	615	864	1082	1499	1171	1148	1742	128.3	649	1479	67.7
膵臓	外来	1125	964	699	769	925	1158	121.1	1169	1380	109.8	759	1126	89.8
膵臓	全体	1789	999	690	775	841	1196	120.7	1169	1422	111.7	748	1166	82.0
二次肺癌(リンパ管期による)	入院	2325	818	472	565	2129	3852	3035	1861	1078	527.0	524	1818	49.5
二次肺癌(リンパ管期による)	外来	1183	590	789	784	518	724	192	884	353	84.0	104	837	64.4
二次肺癌(リンパ管期による)	全体	1141	591	796	820	634	780	102.5	888	361	98.5	105.2	844	64.2
大腸悪性腫瘍患者(主病名)	入院	1607	1116	740	853	798	1473	106.6	1463	1584	82.3	432	1339	46.7
大腸悪性腫瘍患者(主病名)	外来	1254	627	574	710	634	1285	84.4	1076	1035	88.4	659	1122	51.5
大腸悪性腫瘍患者(主病名)	全体	2037	579	276	1195	493	1731	106.0	1739	829	297.6	258	1164	173
大腸癌の内視鏡的手術	入院	1447	138	327	156	116	479	32.7	326	549	22.8	95	1377	69.3
大腸癌の内視鏡的手術	外来	169	448	29.1	87.8	339	185.8	78.5	317	744	196.3	210	1138	31.8
大腸癌の内視鏡的手術	全体	169	448	29.1	87.8	339	185.8	78.5	317	744	196.3	210	1138	31.8
大腸癌の内視鏡的手術	入院	1372	507	492	811	625	1275	84.5	758	1364	89.2	502	1268	21.5
大腸癌の内視鏡的手術	外来	1530	1082	536	807	451	1739	71.4	1112	1215	72.0	464	1469	29.9
大腸癌の内視鏡的手術	全体	1234	518	405	753	327	1499	61.1	848	973	60.9	677	1104	32.1
大腸癌の内視鏡的手術	入院	1742	814	219	870	356	2514	141.5	2146	780	83.4	294	1175	16.7
大腸癌の内視鏡的手術	外来	549	228	233	148	92	92	12.8	342	639	143	119	868	9.0
大腸癌の内視鏡的手術	全体	1284	588	224	591	220	1808	92.5	1460	723	60.1	227	1067	13.7
胆嚢の全摘除術	入院	1373	521	540	659	607	1610	59.9	634	1030	73.0	648	1174	17.5
胆嚢の全摘除術	外来	2080	1160	405	844	1171	3039	220.6	1606	1645	36.7	542	1568	83.8
胆嚢の全摘除術	全体	1692	926	656	966	1010	2924	182.5	1486	1691	57.5	320	1520	49.8
胆嚢の胆切除術	入院	265	129	296	121	89	429	157.1	204	1681	79	815	1174	37.9
胆嚢の胆切除術	外来	176	632	554	546	697	225.1	83.1	445	2322	23.7	517	1372	29.3
胆嚢の胆切除術	全体	1745	737	148	511	594	545	318.8	444.7	1822	7.9	338	1824	32.3

出典：医療計画作成支援データベース(厚生労働省・2015)

資料6-27 福岡県におけるSCRの状況(悪性腫瘍2)

指標名	区分	4001 福岡	4002 北九州	4003 宮崎	4004 鹿児島	4005 熊本	4006 大分	4007 佐賀	4008 長門	4009 山口	4010 直方	4011 熊手	4012 田川	4013 北九州	4014 京築
乳癌悪性腫瘍患者(主病名)	入院	630.7	105.0	19.1	20.9	46.7	366.4	28.7	97.1	139.8	95.2	57.7	186.2	129.2	33.9
乳癌悪性腫瘍患者(主病名)	外来	193.2	43.6	39.8	21.8	38.4	199.6	69.9	33.5	118.9	85.6	67.4	129.1	129.1	26.0
乳癌の根治的手術	入院	107.2	38.8	18.6	11.8	25.5	217.2	31.4	47.0	111.8	50.9	41.5	121.7	121.7	20.0
乳癌のその他手術	入院	289.9	22.2	39.5	14.1		439.6	42.9	65.1	41.9	69.5	14.4	227.4		
乳癌のその他手術	外来	82.5		12.6	9.4		277.9	14.2	55.9	36.1	16.8	7.1	27.4		
乳癌のその他手術	全体	197.2	74	21.2	11.9		439.6	23.7	58.9	39.0	59.9	9.5	93.5		
化学療法(全病)	入院	200.1	17.6	9.1		15.6	275.0	32.7	57.7	84.0	10.0	10.0	139.7		5.8
化学療法(全病)	外来	291.5	97.9	46.1	11.2	19.4	259.5	44.5	35.3	174.2	134.4	24.9	105.6		5.1
化学療法(全病)	全体	268.7	50.2	31.9	129.8	22.0	179.0	43.9	69.2	159.0	57.5	49.1	116.3		23.8
抗悪性腫瘍薬(主病名)	入院	178.7	184.8	24.4	42.2	59.8	167.4	82.8	118.1	182.5	37.2	42.9	148.9		42.8
抗悪性腫瘍薬(主病名)	外来	169.5	165.4	17.5	35.5	49.9	143.8	84.7	93.8	112.7	97.1	28.4	153.8		35.4
抗悪性腫瘍薬(主病名)	全体	192.2	169.0	35.4	51.9	45.9	117.7	42.8	207.0		10.0	157.9			42.1
抗悪性腫瘍薬(主病名)	入院	179.9	111.9	57.7	57.2	63.0	185.1	88.5	98.0	126.4	44.8	40.1	135.1		36.5
抗悪性腫瘍薬(主病名)	外来	147.0	64.9	56.3	50.8	46.1	158.6	77.2	84.3	114.9	51.8	51.8	111.8		40.9
抗悪性腫瘍薬(主病名)	全体	238.5	49.5				81.1	105.9	59.0	211.8		49.9	132.5		37.9
抗悪性腫瘍薬(主病名)	入院	128.6	66.4	50.9	102.8	53.0	443.0	46.1	74.5	77.1	219.9	41.1	114.8		66.4
抗悪性腫瘍薬(主病名)	外来	83.7	29.5	44.2	27.8	23.1	73.8	84.9	58.2	89.2	14.7	23.8	114.8		54.4
抗悪性腫瘍薬(主病名)	全体	104.8	44.2	47.0	61.8	29.8	106.9	69.6	62.2	85.7	11.6	29.2	198.9		60.4

出典：医療計画作成支援データブック(厚生労働省・2015)

資料6-28 福岡県におけるSCRの状況(悪性腫瘍3)

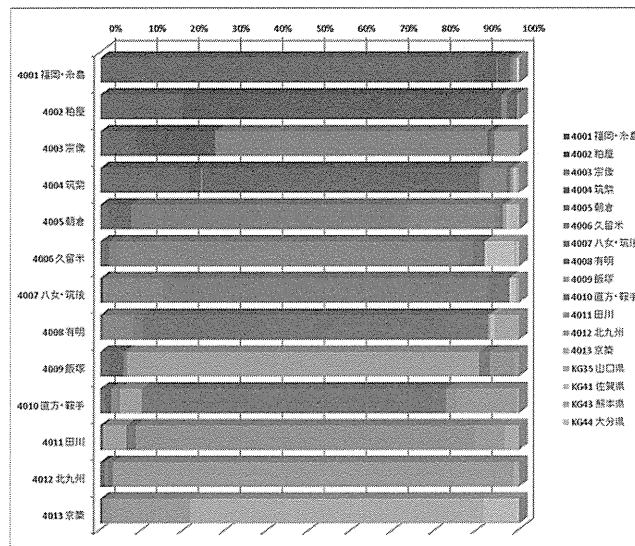
指標名	区分	4001 福岡	4002 北九州	4003 宮崎	4004 鹿児島	4005 熊本	4006 大分	4007 佐賀	4008 長門	4009 山口	4010 直方	4011 熊手	4012 田川	4013 北九州	4014 京築
癌の化学療法	入院	189.2	88.5	22.8	44.1	34.4	269.0	68.1	98.7	132.9	26.3	32.5	144.6		21.8
癌の化学療法	外来	118.9	26.0	44.6	61.8	37.2	230.7	162.6	118.0	259.0	38.0	30.8	96.8		15.4
癌の化学療法	全体	140.5	45.4	37.9	56.0	26.3	224.0	183.4	111.4	217.9	34.4	31.0	111.7		17.6
肺癌治療	入院	203.6	62.6		0.2		237.0	2.1	11.6	92.2			230.5		
肺癌治療	外来	22.6	54.5				231.9	84.0	39.6	84.4			33.5		19.7
肺癌治療	全体	136.3	84.2				265.4	85.2	52.2	122.8			268.3		39.0
肺癌治療	入院	178.5	68.7		0.1		218.1	84.7	44.0	109.9			324		158.0
肺癌治療(内用療法)	入院	149.2					233	26.5					59.1		
肺癌治療(内用療法)	外来	167.8					26.9	21.8					59.2		
肺癌治療(内用療法)	全体	207.6					269.9	48.3	101.2				96.6		150.8
肺癌治療(放射線療法)	入院	207.4					236.2	20.5	82.2	87.2			29.9		19.6
肺癌治療(放射線療法)	外来	227.2	84.3		0.4		269.8	96.4	24.5	123.0			166.3		
肺癌治療(放射線療法)	全体	122.8	87.1				292.0	109.9	49.6	169.4			129.3		
肺癌治療(放射線療法)	入院	176.6	79.8		0.2		255.7	103.2	35.9	144.0			145.3		
肺癌治療(放射線療法)	外来	153.4	53.1		1.2		141.8	362.9	3.3				250.5		
肺癌治療(放射線療法)	全体	68.4	109.9				236.5	277.9					136.8		
肺癌治療(放射線療法)	入院	89.1	84.8		0.5		254.5	419.2	1.3				196.0		
肺癌治療(放射線療法)	外来	132.8	66.8				211.6	113.8	55.6	148.8			142.2		
肺癌治療(放射線療法)	全体	130.6	26.2	23.2	55.6	45.2	128.8	88.8	41.2	110.5	31.1	46.9	118.8		12.5
肺癌治療(放射線療法)	入院	89.3	50.3		105		192.8	6.1	238.5				150.4		0.2
肺癌治療(放射線療法)	外来	407.5	620.5				377.0	265.2	270.4	178.5	268.9		152.7		
肺癌治療(放射線療法)	全体	216.6	125.4	4.5	0.9	7.9	188.6	77.2	120.3	127.5	40.9		59.2		8.5
肺癌治療(放射線療法)	入院	125.5	55.0	64.9	6.9	0.7	155.2		88.9	84.5	123.2		61.8		30.7
肺癌治療(放射線療法)	外来	130.5	88.5	35.5	4.2	107.5	104.1	105.5	89.4				60.2		20.4
肺癌治療(放射線療法)	全体	41.2					82.8	44.3	42.0				63.2		94.6
肺癌治療(放射線療法)	入院	152.9					102.4	162	3.1				38.2		24.1
肺癌治療(放射線療法)	外来	79.9					72.9	33.5	29.0				29.1		7.7
肺癌治療(放射線療法)	全体	44.8		19.1	12.1		5.7	56.1	14.7	24.2	1.9	28.9	26.2		77.0
肺癌治療(放射線療法)	入院	278.6	360.3		3.6	123.2	470.7	242.5	59.3	138.6			121		250.7
肺癌治療(放射線療法)	外来	144.3	26.0	19.7	32.3	67.8	404.7	156.9	137.9	60.9	27.5	59.9	146.5		21.1
肺癌治療(放射線療法)	全体	14.5	29.2				67.9	31.4	34.2	299.0			48.9		119.0
肺癌治療(放射線療法)	入院	130.0	23.1	19.7	28.7	60.6	570.0	179.2	129.9	85.2	24.6	53.6	135.5		20.0

出典：医療計画作成支援データブック(厚生労働省・2015)

がんの評価(5疾病6事業)

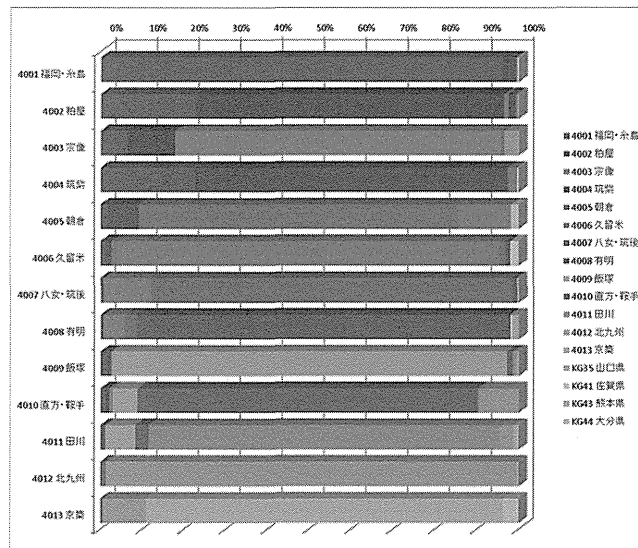
構想地区名称：		(DPCデータ(アクセス))			
	地域分布・へき地 (医療機関マップ)	脳卒中	虚血性心疾患	がん	
地区全体の分析	癌科1	癌科4-1～癌科4-5	癌科5-1～癌科5-5	癌科6-1～癌科6-27	癌
高度急性期・急性期		癌科4-3	癌科5-3	癌科6-2 癌科6-5, 癌科6-6 癌科6-11, 癌科6-14 癌科6-17, 癌科6-20 癌科6-22, 癌科6-23 癌科6-24, 癌科6-25 癌科6-26～癌科6-28 癌科10	癌
回復期		癌科4-3	癌科5-3	癌科6-26～癌科6-28 癌科10	癌
慢性期				癌科6-26～癌科6-28 癌科10	癌

資料7-1 福岡県における糖尿病医療の自己完結率
(平成25年度NDBデータ:糖尿病・入院)



出典：医療計画作成支援データブック(厚生労働省・2015)

資料7-2 福岡県における糖尿病医療の自己完結率 (平成25年度NDBデータ:糖尿病・外来)



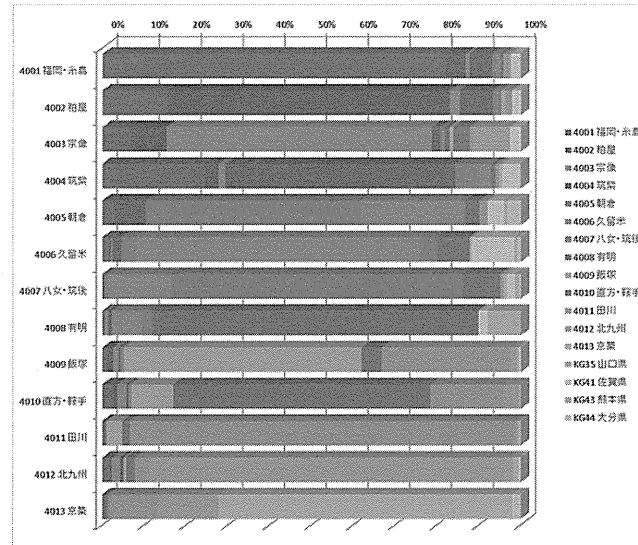
出典：医療計画作成支援データブック(厚生労働省・2015)

資料7-3 福岡県におけるSCRの状況(生活習慣病)

指標名	区分	4001	4002	4003	4004	4005	4006	4007	4008	4009	4010	4011	4012	4013
		福岡・糸島	粕屋	宗像	筑紫	期倉	久留米	八女・筑後	有明	那珂	直方・桂平	田川	北九州市	京築
脂質異常症患者(主病)	入院	167.9	186.3	109.8	142.8	116.9	190.7	79.2	228.2	159.4	166.4	181.8	199.2	154.8
脂質異常症患者(主病)	外来	106.7	89.0	81.0	87.5	111.0	133.0	85.7	110.0	101.2	105.4	111.2	111.2	85.8
高血圧症患者(主病)	入院	167.7	189.0	97.7	131.5	216.9	170.1	146.1	211.4	175.9	163.1	187.5	183.7	153.9
高血圧症患者(主病)	外来	108.1	95.4	92.6	87.8	125.4	106.9	121.3	100.3	109.1	102.5	94.4	106.5	108.5
糖尿病患者(主病)	入院	187.6	201.1	94.9	104.0	129.1	162.9	125.1	179.2	147.7	171.1	159.3	181.2	137.0
糖尿病患者(主病)	外来	114.7	95.6	66.1	85.6	98.9	127.5	100.6	106.0	107.1	107.6	89.5	123.8	105.6
血糖自己測定	入院	116.7	73.9	26.8	85.4	79.3	141.4	141.8	78.1	152.9	91.5	42.9	118.9	88.3
血糖自己測定	外来	192.9	73.7	71.0	88.3	86.3	135.5	196.3	88.8	137.4	89.9	87.0	103.9	88.7
血糖自己測定	全体	103.2	70.8	71.2	69.4	62.7	133.6	107.1	86.5	137.9	89.8	66.4	104.3	89.7
I型糖尿病患者(主病)	入院	151.2	165.4	44.8	195.0	115.0	181.2	51.1	145.2	128.4	128.2	43.6	147.6	132.0
I型糖尿病患者(主病)	外来	153.4	63.4	52.6	78.0	32.6	189.9	65.8	80.8	87.4	64.1	40.8	123.3	66.6
II型糖尿病患者(主病)	入院	205.3	294.2	130.9	144.9	180.7	242.0	185.1	244.0	225.5	220.6	85.0	259.3	189.3
II型糖尿病患者(主病)	外来	149.3	155.9	132.3	152.2	138.1	288.8	151.1	189.6	189.2	172.1	189.2	203.4	172.9
糖尿病(高血糖)治療費(薬費別)	入院	151.1	222	65.3	284.1	111.6	391.7	122.8	80.3	211.8	81	81.3	199.2	312.2
糖尿病(高血糖)治療費(薬費別)	外来	116.7	73.9	26.8	85.4	79.3	141.4	141.4	78.1	152.9	91.5	42.9	118.9	88.3
糖尿病(高血糖)治療費(薬費別)	全体	102.9	70.7	71.0	68.8	62.9	133.5	108.3	86.8	137.4	89.9	67.0	103.9	89.7
糖尿病(高血糖)治療費(薬費別)	入院	108.2	70.8	70.2	69.4	62.7	133.6	107.1	86.5	137.9	89.8	66.4	104.3	89.7
糖尿病(高血糖)治療費(薬費別)	外来	180.0	155.0	54.0	88.0	108.0	208.0	115.0	166.0	187.0	181.0	81.0	115.0	87.0
糖尿病(高血糖)治療費(薬費別)	全体	259.9	104	47.9	171	445.6	422.5	495	254.3	92.4	153.3	59.9	359.2	170.2
糖尿病(高血糖)治療費(薬費別)	入院	94.7	61.0	135.5	198.3	95.3	118.7	82.8	68.4	87.3	32.3	40.4	108.1	128.4
糖尿病(高血糖)治療費(薬費別)	外来	119.9	24.1	76.4	109.9	69.8	184.1	202.8	64.9	75.5	44.7	76.8	84.7	122.1
糖尿病(高血糖)治療費(薬費別)	全体	122.0	72	1.9	118.7	77	218.6	269.0	68.1	202.7	119.6	38.9	93.3	19.2
糖尿病(高血糖)治療費(薬費別)	入院	222.6	19.9	48.2	145	159.9	141.3	25.0	111.4	25.2	42.6	151.3	6.8	
糖尿病(高血糖)治療費(薬費別)	外来	146.4	23.7	71.9	71.6	271.1	115.2	68.4	131.3	189.5	55.1	60.1	141.5	114.0
糖尿病(高血糖)治療費(薬費別)	全体	174.0	22.9	60.8	89.2	226.6	131.3	84.8	90.8	199.0	45.8	86.8	145.9	26.5
糖尿病(高血糖)治療費(薬費別)	入院	130.3	169.8	65.1	69.8	78.5	165.8	87.1	88.2	158.1	60.1	109.6	149.8	68.4
糖尿病(高血糖)治療費(薬費別)	外来	100.7	68.5	89.9	75.1	112.8	124.0	122.7	80.7	104.0	125.1	109.3	101.8	81.5
糖尿病(高血糖)治療費(薬費別)	全体	104.1	108.9	89.1	79.2	105.7	131.3	124.5	76.4	110.2	118.7	109.3	110.2	78.6
人工透析の導入	入院	81.9	101.3	111.4	103.1	69.8	138.8	48.9	64.1	165.9	70.9	147.4	143.2	42.3
人工透析の導入	外来	86.5	49.3	81.4	84.0	29.3	127.5	82.2	46.1	70.8	154.9	119.0	88.7	32.4
人工透析の導入	全体	71.8	75.1	93.6	88.4	87.7	131.2	63.3	48.6	109.9	118.3	134.3	122.0	65.2
糖尿病の診療総額	入院	121.9	107.0	96.9	108.9	81.3	118.2	102.3	89.2	80.8	103.5	82.6	120.8	109.1

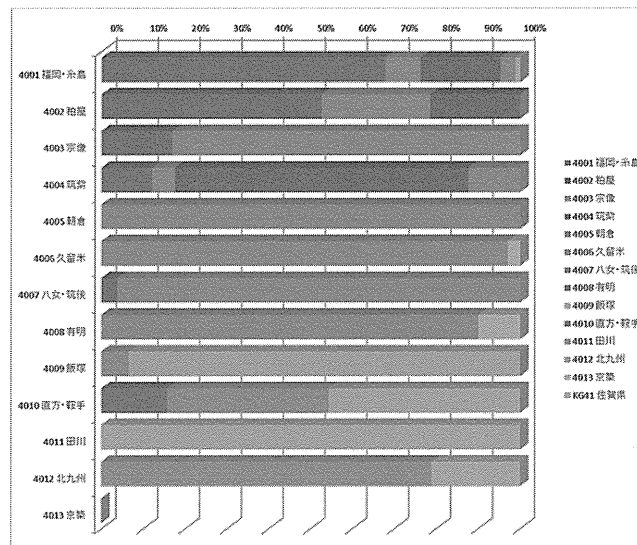
出典：医療計画作成支援データブック(厚生労働省・2015)

資料8-1 福岡県における精神医療の自己完結率
 (平成25年度NDBデータ:入院精神医療)



出典: 医療計画作成支援データブック(厚生労働省・2015)

資料8-2 福岡県における精神医療の自己完結率
 (平成25年度NDBデータ:精神科救急入院)



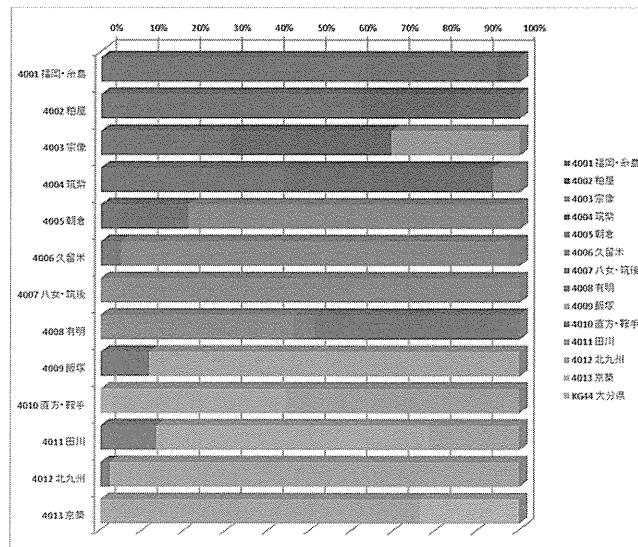
出典: 医療計画作成支援データブック(厚生労働省・2015)

資料8-3 福岡県におけるSCRの状況(精神医療)

病名	区分	4001	4002	4003	4004	4005	4006	4007	4008	4009	4010	4011	4012	4013
		福岡・糸島	糟屋	宗像	那珂	新井	久留米	八女・筑後	有明	那珂	直方・糟屋	田川	北九州	京築
強迫性障害の患者(主簿例)	入院	1890	1844	1827	1821	1408	1847	1975	2031	1097	1897	1823	1823	2717
強迫性障害の患者(主簿例)	外来	1175	836	894	802	872	1239	1031	1054	883	1084	725	1084	616
病後精神障害による治療(2週間以下)	入院	765	542	3842	577	749	1781	1162	1758	1039	169.0	748	1148	70.6
病後精神障害による治療(3週間以上)	入院	809	300	3856	1315	692	1967	78.9	1820	1710	25.2	1740	1071	122.2
病後精神障害による治療(3週間以上)	外来	256	141		317		59	34.4	1958	500	3.4	1047	4171	24.3
病後精神障害による治療(1年未満)	入院	788	208	2975	842	418	2474		2792	2209	192.3	335	452	56.8
病後精神障害による治療(1年未満)	外来	99					82				890.8		284.0	
リネゾラム	入院						20138			25.7				
精神科治療費の支援	入院	881	432	2085	558	3211	2695	91.0	2134	286		161.5	121.3	47.2
精神科治療費の支援	外来	772	442	420	504	345	1227	139.3	1123	614	12.1	171.3	159.3	81.8
精神科治療費の支援(加算)	入院	819		1179	1232	448	1896		1495		912.6	885	260.9	
精神科治療費の支援(加算)	外来	814	408	1801	834	551	1273	130.1	2945	883	105.5	690.5	725	133.3
障害者生活支援(公営事業)加算	入院	1483	285	608	288	122	1365	10.4	370	908	15.2	11.8	77.6	18.2
障害者生活支援(公営事業)加算	外来	780			278		274		438			88.2	221.0	120.7
障害者生活支援(公営事業)加算	入院	1287	401	507	811	1869	1842	178.3	1091	302	108.6	188	1282	27.3
障害者生活支援(公営事業)加算	外来	1102	406	1049	778	546	1445	45.5	881	995	49.4	680	91.6	55.9
入院治療費	入院	1280	1000	2241	1158	1618	2200	169.4	2877	1854	185.9	4334	1453	193.7
入院治療費	外来	951	1179	2221	1538	1108	2059	11.5	1028	1144	51.7	917	796	133.3
精神科クリニック	入院	858	623	2244	1021	1882	2812	148.8	2252	1481	107.7	1145	105.7	154.9
精神科クリニック	外来	1298	254	3759	1598	946	2259	103.3	2537	3277	118.8	761	1183	113.4
精神科緊急入院	入院	1196		3117	2160		4871		1237	1836	1642	1649	1228	263.7
精神科緊急入院(加算)	入院	1074	850	1898	1551	1645	1620	299.2	3928	2847	583	269.9	1088	89.1
精神科緊急入院(加算)	外来	1036	881	727	1637	807	1203	149.7	2009	1459	82.0	3011	1023	69.4
精神科身体治療費加算	入院	1834	841	2997	2104		2790		179.1	2283	104.4	378.7	929.9	165.9
精神科身体治療費加算	外来	1732		2468	8781				32	240.7	25.1	1593	84.0	
認知症治療費(入院)(60日以上)	入院	26	3161		798		2500	104.4	521	1022	189.2	239.6	1890	412.8
認知症治療費(入院)(60日以上)	外来	195	3411		1347		1679	143.5	1823	1691	269.7	408.9	2337	571.0
認知症治療費(外来)	入院	1925	1889	6802	948	1776	3058	229.7	2584	1524	425.1	12442	1054	
認知症治療費(外来)	外来	2487	2343	5387	2804		2420	128.1	101.6		89.8	1838	2388	438.6
認知症治療費(分母)	入院	9156	6223	8209	1850	363	2387	148.5	1305	304	181.8	3346	2118	333.0
精神科の重症者(分母)	入院	1217	725	9624	702	1835	1716	115.3	245.5	1017	189.0	127.7	121.2	119.0
精神科の重症者(分母)	外来	1190	716	9535	717	1673	1200	117.5	2501	1032	185.2	109.7	129.3	18.3
処方薬品中毒の患者(主簿例)	入院	1338	677	2491	879	854	1558	107.0	791	2026	113.6	599	1554	128.3
処方薬品中毒の患者(主簿例)	外来	969	943	1233	924	143	848	59.9	1291	2300	78.6	1102	1274	230.8

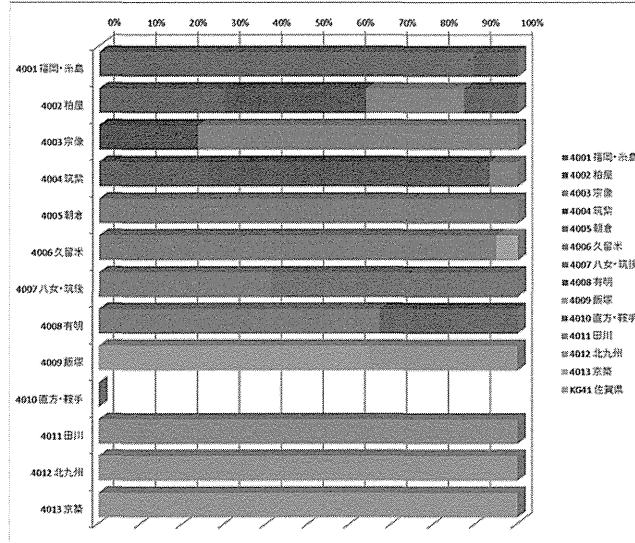
出典：医療計画作成支援データブック(厚生労働省・2015)

資料9-1 福岡県における小児医療の自己完結率 (平成25年度NDBデータ:小児の入院体制)



出典：医療計画作成支援データブック(厚生労働省・2015)

資料9-2 福岡県における小児医療の自己完結率 (平成25年度NDBデータ:乳幼児の入院体制)



出典：医療計画作成支援データブック(厚生労働省・2015)

資料9-3 福岡県におけるSCRの状況(小児・周産期)

指標名	区分	4001	4002	4003	4004	4005	4006	4007	4008	4009	4010	4011	4012	4013
		福岡・糸島	粕屋	宗像	筑紫	糟谷	久留米	八女・筑後	有明	飯塚	直方・鞍手	田川	北九州	京築
帝王切開術	入院	84.6	95.5	79.9	104.5	98.9	190.6	116.9	97.4	111.7	14.9	69.2	117.4	56.4
術中麻酔管理増強体制	入院	93.9			84.6									77.6
リスクの高い母体又は胎児に対する集中治療を担える新生児入院治療体制	入院	123.0					77.0			58.4				163.8
妊産婦の救急医療体制	入院	93.1			189.9		225.6			480.9				226.7
妊産婦の救急医療体制	入院	107.9	3.2		201.4		322.7	12.4	109.2	378.3		4.4		209.2
妊産婦併用に対する高度体制	入院	71.1	26.4	34.5	111.9		90.9	18.2	74.7	146.4		39.5	111.7	2.5
トリアージ体制に対する高度体制	入院	79.9	25.9		105.2		283.0	9.2	100.8	213.8		49.8	131.2	2.8
小児外来診療体制	入院	89.8	48.8	14.6	87.6	6.5	126.5	12.8	89.2	82.2		86.8	115.1	2.8
小児外来診療体制	外来	110.2	85.6	106.7	108.2	112.1	118.4	114.2	122.5	101.4	92.3	98.0	112.6	82.7
小児外来診療体制	全体	110.2	85.6	106.7	108.1	111.5	118.5	113.7	122.4	101.3	91.7	96.0	112.6	82.7
小児初診・休日診療体制	入院	66.4	25.4	1.9	156.7	12.8	308.6	2.9	69.2	196.3		54.6	192.7	0.8
小児初診・休日診療体制	外来	88.6	30.1	129.6	191.2	128.8	158.0	100.2	147.3	142.6	100.5	52.7	110.4	81.5
小児初診・休日診療体制	全体	89.4	30.0	128.0	191.5	127.2	159.8	99.0	149.4	143.5	99.3	52.7	111.4	80.5
小児急性様態急治療体制	入院	273.6					211.2			7.4				118.6
乳幼児の入院医療体制	入院	100.3	64.7	136.4	86.1	15.6	182.2	71.2	65.4	30.5	8.2	145.7	130.8	14.6
小児の入院医療体制	入院	136.1	48.2		86.6		147.6	17.9	77.3	129.4			182.1	0.1
小児救急治療体制	外来	101.3	89.9	0.6	15.0		278.0	8.7	55.2	88.4	0.7	11.2	172.8	
小児特定活動センター	外来	62.3	31.1	29.4	21.3	48.6	64.5	24.2	31.2	30.7	10.0	2.6	61.1	
乳幼児・小児の救急医療体制	入院	14.7	5.0	1.1	22.7	2.2	90.6	39.0	29.6	5.0	9.1	68.8	35.7	16.2
産院の入院医療体制	入院	128.3	267.6	64.8	360	111.8	141.0	9.4	302.7	141.7	10.9	44.0	132.0	119.7
乳幼児に対する手術体制	入院	178.3	120.9	7.0	54.5	10.8	199.5	95.1	49.1	122.9	1.0	16.7	167.6	4.1
乳幼児に対する手術体制	外来	159.8	191.2	147.2	195.1	831.1	182.3	176.6	204.3	78.7	100.9	104.1	160.1	62.4
乳幼児に対する手術体制	全体	159.6	160.9	123.5	163.0	278.9	185.2	162.4	179.0	86.1	84.0	89.3	161.4	82.6

出典：医療計画作成支援データブック(厚生労働省・2015)

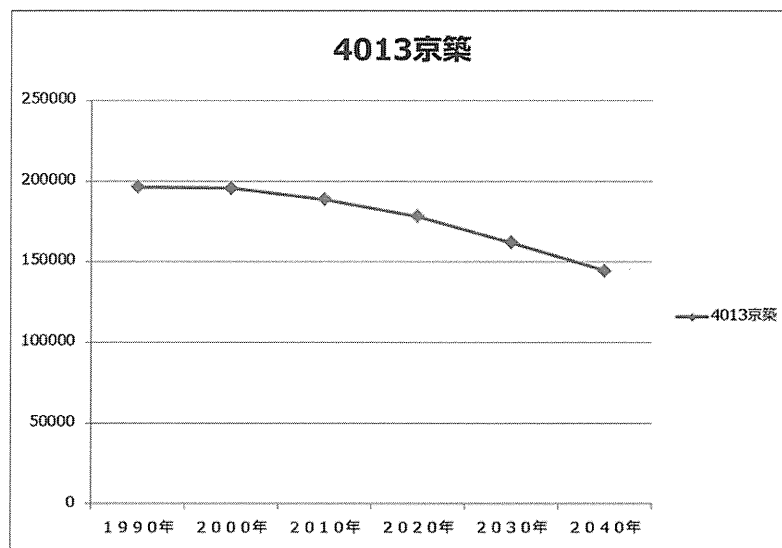
在宅の評価

	・救急搬送データ)				将来推計 (AJAPA・ 病床推計)
	小児	周産期	医療全般	その他の疾患	
地区全体の分析	資料9	資料9	資料2-9 資料10 資料11 資料14-1~資料14-4		資料12-1~資料12-5
回復期			資料2-9 資料11 資料14-1~資料14-4		
慢性期			資料2-9 資料13 資料14-1~資料14-4		
在宅等 療養病床医療区分1の70% および地域産科済分・訪問診 療・老健入所者の合計			資料10 資料13 資料14-1~資料14-4		

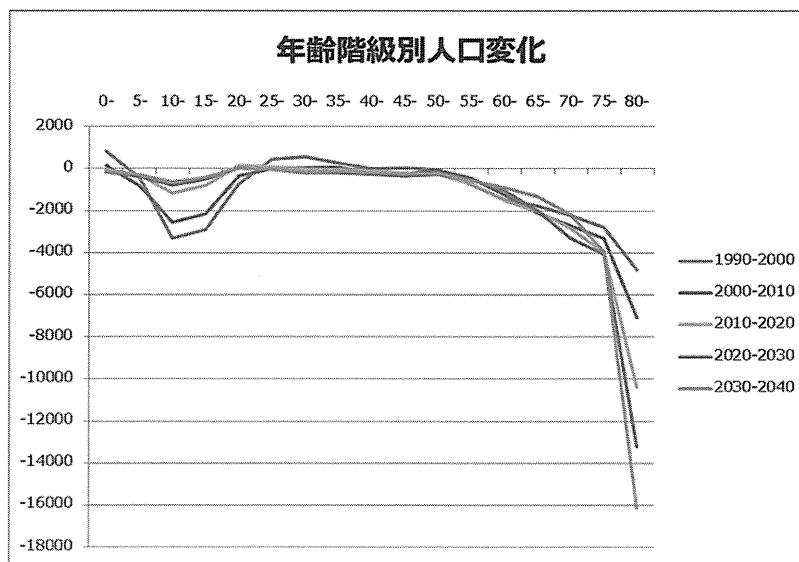
資料11 福岡県におけるSCRの状況(医療行為)

指標名	区分	4001 福岡	4002 糸島	4003 糟谷	4004 筑紫	4005 朝倉	4006 久留米	4007 八女	4008 有明	4009 飯塚	4010 直方	4011 田川	4012 北九州	4013 京築
CT	入院	1314	999	787	888	978	1304	1058	951	1383	798	711	1259	827
CT	外来	1164	729	710	673	680	1085	872	841	1119	852	688	1089	702
CT	全院	2478	1728	1497	1561	1658	2389	1930	1792	2502	1650	1400	2348	1529
CT	入院	1898	918	692	593	654	1408	1028	904	1392	837	592	1335	830
CT	外来	1350	809	512	1310	839	1238	1822	788	838	703	434	1183	454
CT	全院	1984	879	596	1267	956	1272	1806	896	1031	699	444	1199	472
CT	入院	5441	19	74			672	96	52	161			63	
CT	外来	165					1897	349		896			300	67
CT	全院	1871	0.1	0.4			1826	349	0.8	948			293	6.9
検査	入院	2212	100.7	93	719		2293	224	115.2	528		20	1465	195
検査	外来	1522	503	345			1533	364	572	788		240	1289	123
検査	全院	1754	641	0.1	447		1766	326	729	811		181	1830	142
慢性療養特養施設管理	入院	1722	1285	45.8	717	474	1938	89.5	165.0	1585	57.3	60.7	1445	42.0
慢性療養特養施設管理	外来	1510	85.2	37.8	579	395	1680	88.8	85.7	1382	41.8	49.2	1172	39.2
慢性療養特養施設管理	全院	1528	911	364	599	402	1706	338	891	1334	43.1	59.2	1159	30.3
慢性療養特養施設管理	入院	1878	52.7	0	820	623	1714	91.0	371	1276		366	1385	30.1
慢性療養特養施設管理	外来	1187	82.7	0	614	386	1238	94.6	302	1110		548	1052	19.9
慢性療養特養施設管理	全院	142	423	0	712	500	1480	92.9	335	1190		460	1212	24.8
中迅速処理	入院	1936	109	28	287	147	1248	392	394	1183		68	1558	21.6
中迅速処理	外来	1893	38	139	238	429	732	711	397	731	58.4	770	787	70.7
中迅速処理	全院	1177	946	120.5	1380	971	1704	1053	1454	1440	89.9	1081	1467	135.4
人工呼吸	入院	1510	65.1	693	805	542	1211	871	837	1062	731	908	1111	101.0
人工呼吸	外来	1176	84.4	694	1102	754	1688	742	1542	1490	69.4	526	1311	79.5
人工呼吸	全院	627	1402	1805	3496	1274	1214	1307	1246	655	108.4	856	818	132.7
人工呼吸	入院	1155	990	737	1188	775	1669	785	1530	1456	70.8	540	1231	76.8
人工呼吸	外来	1495	861	274	1328	432	2377	280	344	1814	64	182	1300	36.7
人工呼吸	全院	1279	1571	853	1598	666	1676	916	882	1346	82.5	852	1608	632
人工透析(含C)	入院	1092	912	719	814	993	1247	1173	842	1124	143.9	846	1121	98.1
人工透析(含C)	外来	1122	1016	741	778	937	1319	1129	814	1162	136.1	847	1186	92.2
人工透析(含C)	全院	1918	671	407	854	514	1625	1395	791	1312	43.1	445	1450	42.1
全身麻酔	入院	1498	79		53	266	1628	543.6	474	999.9	272		430	292
全身麻酔	外来	1810	898	404	848	512	1625	1422	786	1587	45.0	442	1443	42.0
全身麻酔	全院	1306	1678	533	1029	637	2094	2166	2378	2232	69.8	276	1245	151.9
特定療養施設管理	入院	1041	1026	649	800	499	1696	102.8	109.1	145.1	64.3	760	825	44.2
特定療養施設管理	外来	1104	1179	621	855	880	1782	131.0	1415	1645	64.2	1215	928	70.8
特定療養施設管理	全院	1950	2195	1453	1555	8993	2035	2097	2195	2555	94.0	610	1972	139.3
カテーテル総合計画評価	入院	1538	3861	1111	896	952	1673	1216	2107	1027	25.3	831	1029	224.3
カテーテル総合計画評価	外来	1706	2079	1258	1142	1198	1822	1532	2146	1695	55.2	452	1245	35.4
カテーテル総合計画評価	全院	1857	2023	1686	1245	1460	1708	2341	1522	1690	100.7	1062	1659	141.1
カテーテルカテーテル	入院	1829	2274	616	865	648	1092	1581	1489	475	45.5	276	1029	152.0
カテーテルカテーテル	外来	1657	2231	821	892	819	1210	1785	1496	702	59.8	497	1152	150.6
カテーテルカテーテル	全院	2761	2007	1485	650	810	2591	2576	1800	1796	74.1	205	2796	186.9
カテーテルカテーテル	入院	859	2106	214	488	722	4963	302	2111	744	31.9	15	1195	139.0
カテーテルカテーテル	外来	892	309	1327	829	818	2818	2338	3807	1887	69.0	801	2684	139.5
カテーテルカテーテル	全院	2054	1455	1303	1430	1594	2101	2121	1850	2217	49.4	801	1940	121.2
検査機能療法	入院	1499	2999	597	805	987	1206	849	2066	870	35.6	808	1758	130.4
検査機能療法	外来	731	6102	207	207	4486	59	575	870	870		592	472	4.3
検査機能療法	全院	1406	2578	546	777	955	1327	824	2022	870	35.5	898	1714	129.0
検査機能療法	入院	1117	404	639	182	656	2069	2359	1658	1642	179.6	834	1197	350.9

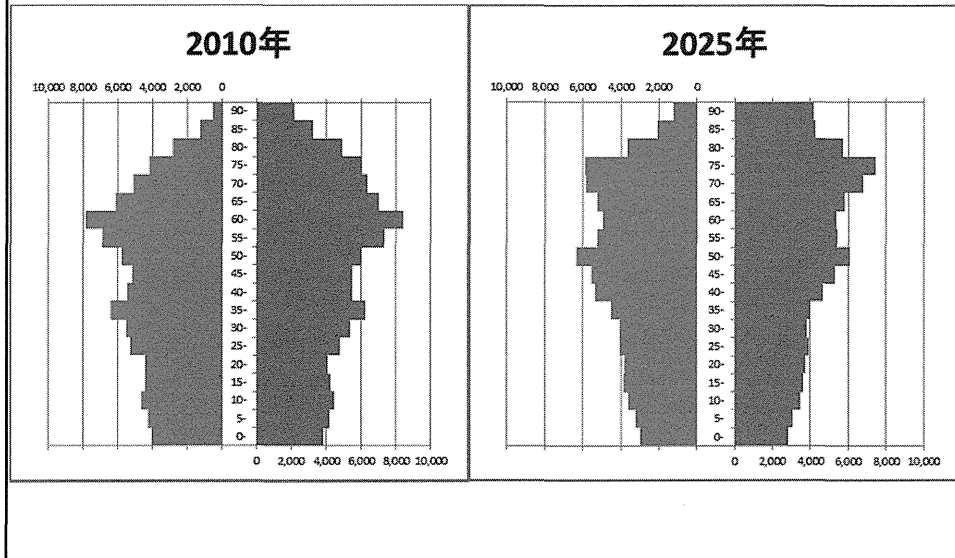
資料12-1 京築医療圏の人口推移



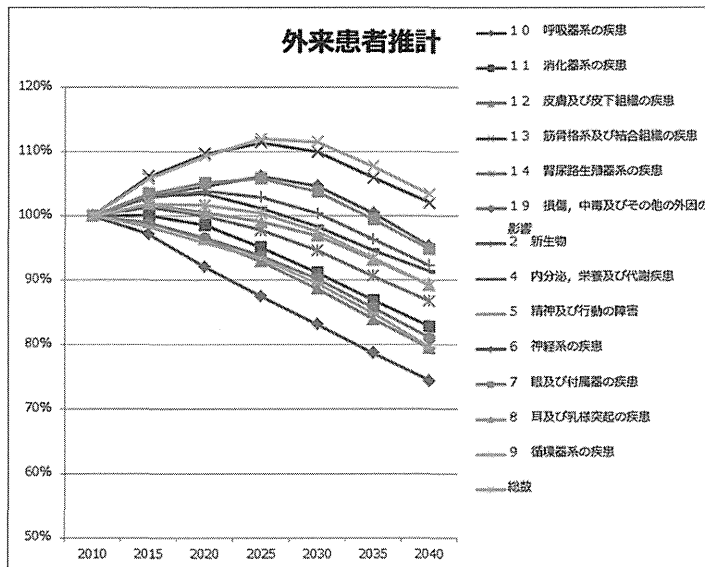
資料12-2 医療圏の人口推移(コホート別)



資料12-3 京築医療圏の人口ピラミッドの変化

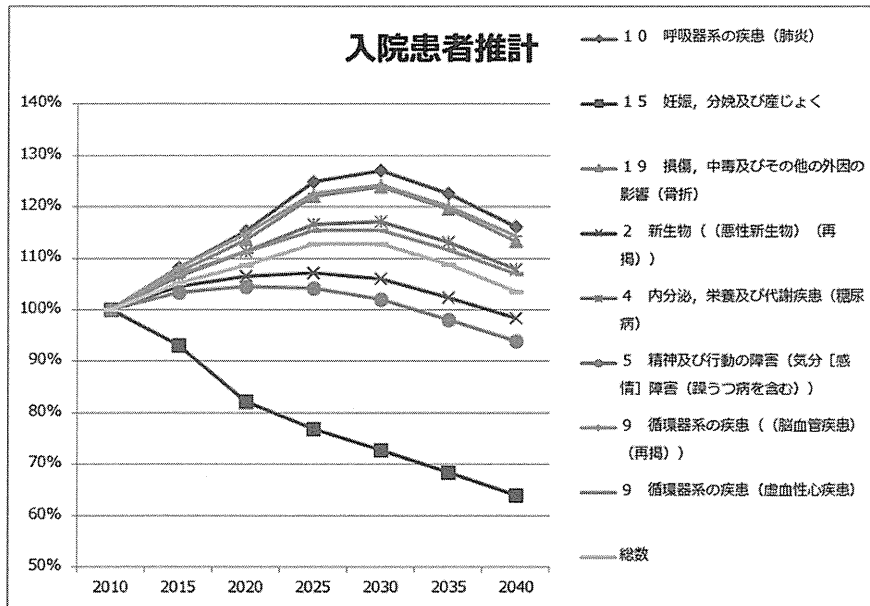


資料12-4 京築医療圏の傷病別患者数の推計(外来)



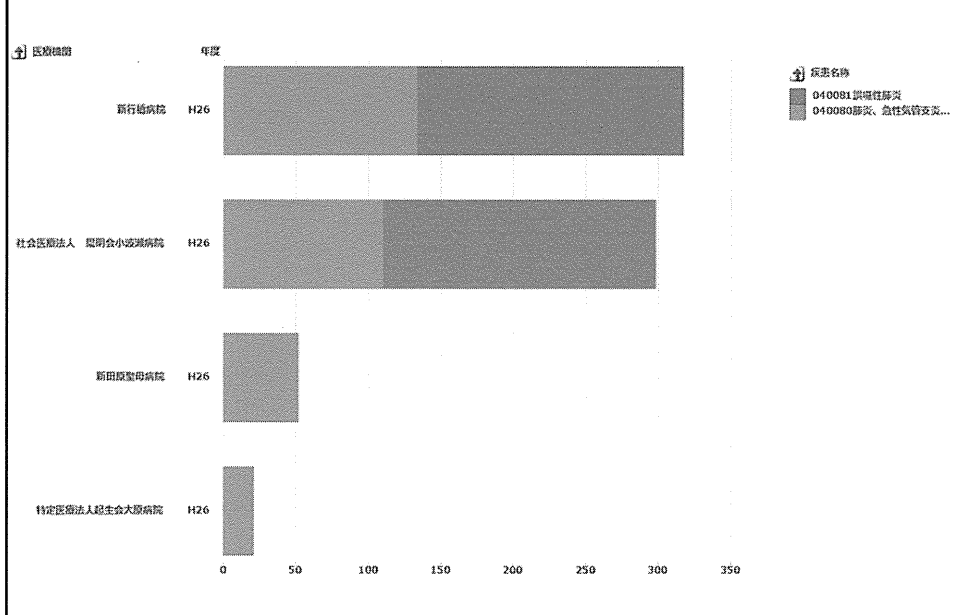
出典：平成25年度厚生労働科学研究補助金（厚生労働科学特別研究事業）・今後の医療需要を踏まえた医療機能の分化・連携を促すための地域医療ビジョン策定に向けて把握すべきデータやその活用方法に関する研究（H25-特別-指定-007）（研究代表者：松田晋哉）

資料12-5 京築医療圏の傷病別患者数の推計(入院)

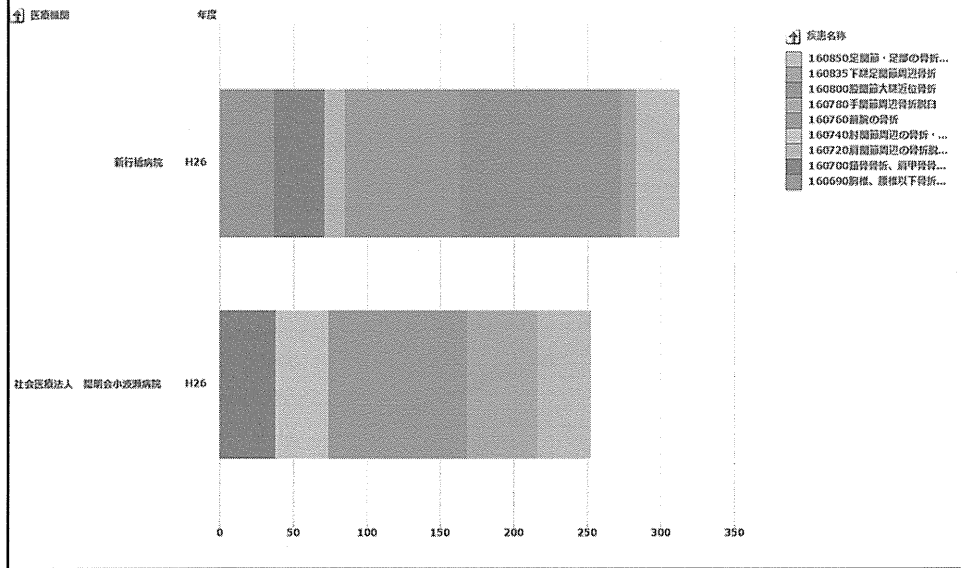


出典: 平成25年度厚生労働科学研究補助金(厚生労働科学特別研究事業)・今後の医療需要を踏まえた医療機能の分化・連携を促すための地域医療ビジョン策定に向けて把握すべきデータやその活用方法に関する研究(H25-特別-指定-007)(研究代表者: 松田晋哉)

資料12-6 京築医療圏におけるDPC対象病院の診療実績 (平成26年度厚生労働省データ:肺炎患者)



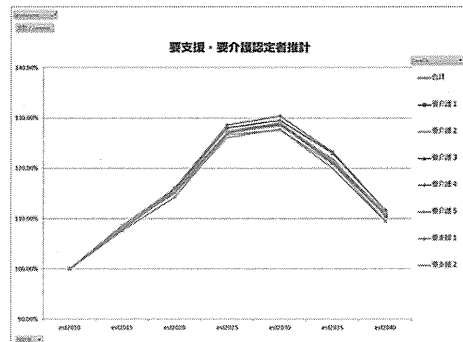
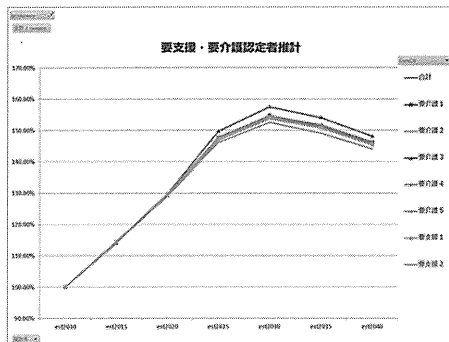
資料12-7 京築医療圏におけるDPC対象病院の診療実績
(平成26年度厚生労働省データ:骨折患者)



資料13 京築医療圏2地域の要介護高齢者の推移

行橋市

みやこ町



将来推計

構想地区名称：					
地区全体の分析	地域分布・ハビタ (医療機関マップ)	医療全般		その他の疾患	将来推計 (AJAPA・ 病床推計)
	資料1	資料2-9	資料10	資料11	資料12-1～資料12-5
医療機関別・重症度の傾向		資料14-1～資料14-4			
高度急性期・急性期					
回復期					
慢性期					
		資料2-9			
		資料11			
		資料14-1～資料14-4			
		資料2-9			
		資料11			
		資料14-1～資料14-4			
		資料2-9			

資料14-1 2025年必要病床数の推計値(医療機関所在地ベース)

2013年度の医療施設における医療供給をベースに2025年の推計人口で算出した医療需要(現行の患者の流出入を推計に反映)

特別適用	必要病床数			高度急性期	急性期	回復期	慢性期			在宅医療等				
	パターンA (床)	パターンB (床)	特別 (床)				パターンA (床)	パターンB (床)	特別 (床)	パターンA (人)	パターンB (人)	特別 (人)	(再掲) 訪問診療のみ (人)	
01 福岡・糸島	21,347	22,139	22,139	2,958	7,747	7,550	3,091	3,884	3,884	27,689	26,960	26,960	15,519	
02 粕屋	3,192	3,423	3,423	220	777	831	1,364	1,595	1,595	4,579	4,367	4,367	1,815	
03 宗像	1,223	1,327	1,327	83	458	409	273	377	377	2,428	2,332	2,332	868	
04 筑紫	3,376	3,648	3,648	410	1,273	1,190	503	775	775	6,705	6,455	6,455	3,048	
05 朝倉	946	1,019	1,019	63	364	332	187	260	260	1,348	1,281	1,281	502	
06 久留米	6,164	6,478	6,478	849	2,095	2,165	1,055	1,369	1,369	7,424	7,135	7,135	3,032	
07 八女・筑後	1,714	1,818	1,818	149	668	632	265	369	369	1,839	1,743	1,743	549	
08 有明	有	3,145	3,271	3,413	172	812	1,127	1,033	1,160	1,302	3,634	3,518	3,387	1,352
09 飯塚	有	2,395	2,460	2,492	305	862	690	539	604	635	3,196	3,137	3,108	1,673
10 直方・桂手	有	885	943	994	51	295	400	140	197	249	2,397	2,344	2,297	1,403
11 田川		884	903	903	62	291	361	171	190	190	1,417	1,400	1,400	501
12 北九州	有	15,052	15,793	16,142	1,884	5,294	4,969	2,905	3,646	3,995	19,608	18,926	18,604	8,838
13 京築	有	1,324	1,463	1,580	120	373	461	370	509	626	3,832	3,704	3,597	2,072
福岡県		61,647	64,686	65,377	7,326	21,309	21,115	11,897	14,936	15,627	86,098	83,302	82,666	41,173

※小数点以下を四捨五入しているため、合計値が合わないところがある。