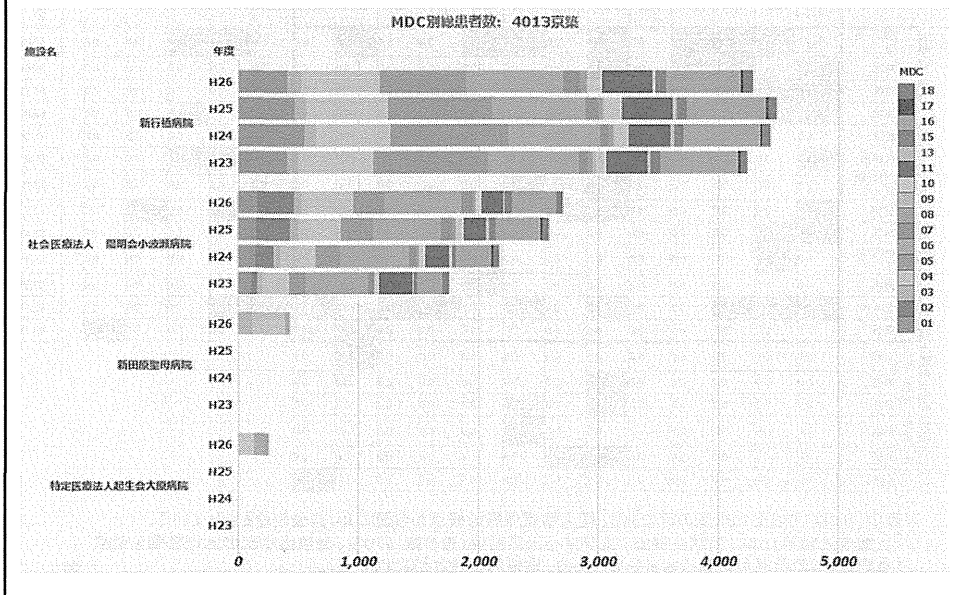


資料2-9 福岡県におけるSCRの状況(外来・入院一般)

指標名	区分	4001	4002	4003	4004	4005	4006	4007	4008	4009	4010	4011	4012	4013
		福岡県	北九州	筑後	筑前	豊前	久留米	八女・筑後	有明	筑前	直方・藤井	田川	北九州	筑後
初療科	入院	141.5	89.8	94.2	102.5	115.8	157.1	189.4	111.4	132.0	75.7	75.0	180.5	82.7
初療科	外来	116.0	88.2	101.3	104.9	92.5	112.6	100.5	100.6	95.1	89.8	79.5	104.6	90.1
初療科 時特加算	入院	122.8	79.8	86.1	82.2	102.2	197.9	109.8	95.0	133.2	78.8	81.5	117.3	89.2
初療科 時特加算	外来	83.4	84.6	85.1	90.8	81.2	95.0	80.5	80.7	84.8	70.9	88.8	79.2	75.7
外科	入院	93.8	86.8	99.6	89.6	83.7	194.6	79.9	89.0	119.1	84.7	84.1	111.5	29.1
外科	外来	82.8	86.2	80.1	108.0	88.6	186.3	88.0	47.9	187.8	81.8	83.8	145.8	78.6
内科	入院	115.4	80.2	95.9	91.9	96.2	111.7	101.4	112.0	100.8	101.5	81.2	105.7	88.7
内科	外来	87.4	84.7	297.7	54.6	29.7	69.8	32.9	67.4	49.2	41.5	9.5	47.0	28.2
内科 時特加算(再掲)	入院	112.8	81.2	89.6	87.2	88.0	115.5	87.2	103.1	103.4	84.6	81.7	103.7	86.1
内科 時特加算(再掲)	外来	83.9	85.8	89.0	86.1	85.9	116.4	112.5	108.5	117.7	86.6	85.9	84.2	87.4
一般入院基本科	入院	139.1	89.5	89.8	84.5	85.7	153.3	115.8	104.4	139.8	81.0	74.9	133.5	61.9
一般入院基本科(7.10付1)(再掲)	入院	139.9	81.6	89.8	80.8	89.1	125.2	106.4	82.2	139.4	75.2	83.2	137.9	87.3
一般入院基本科(13.15付1)(再掲)	入院	42.9	84.0	65.4	157.7	106.9	188.2	359.8	148.7	140.8	218.0	79.8	189.4	56.2
救急入院(再掲)	入院	153.5	74.8	59.1	50.0	71.9	175.0	328.8	58.6	108.1	59.5	37.9	239.4	56.2
療養病棟入院基本科	入院	147.1	212.9	141.0	155.2	193.6	181.2	231.9	130.9	109.0	131.1	39.4	183.5	231.4
精神科入院基本科	入院	137.5	144.2	146.5	115.3	191.4	175.4	176.6	276.1	177.7	135.6	632.1	123.0	150.0
有床診療所療養病棟入院基本科	入院	174.0	110.2	203.9	221.2	86.9	229.0	135.4	191.3	151.3	69.8	111.1	133.8	159.6
有床診療所療養病棟入院基本科	入院	178.6	109.2	69.2	155.9	10.8	318.2	158.2	170.4	197.7	220.8	287.0	299.2	214.4
救命救急入院科	入院	132.0					272.3			647.5			82.4	
特定集中治療室管理科(ICU)	入院	210.6	128.7	117.1	172.3		247.0	87		80.6			277.9	218.3
新生児特定集中治療室管理科(NICU)	入院	84.2			204.4								275.1	
社会医療法人系集中治療室管理科(MFICU)	入院	122.0					799.6			599.1			165.7	
特殊療養病棟入院科等	入院	78.1	265.0						134.1	214.5		139.9	182.1	
小児入院医療管理科	入院	136.0	49.2		66.5		147.4	17.8	77.2	123.3			192.0	0.1
田原期リハビリテーション病棟入院科	入院	235.9	151.6	529.3	64.5	179.8	217.7	274.1	172.4	64.9	119.8	83.5	196.5	126.5
療養病棟入院科	入院	428.7	730.7			401.4	297.9	314.9	223.4	261.1			189.9	
精神科救急入院科	入院	128.4		702.9	279.3		71.5		45.4					
精神科急性期治療病棟入院科	入院	119.9		134.1	188.9		341.0		187.0		248.8	249.6	187.0	400.1
精神科療養病棟入院科	入院	121.7	72.5	362.4	70.2	163.5	171.6	115.3	245.5	101.7	182.0	127.7	231.2	119.0
小児集中治療室管理科(HCU)	入院	17.9	288.2		182.0		189.1	169.2	161.0	299.9	395.2	231.1	582.2	
小児集中治療室管理科(HCU)	入院	239.2		87.0	218.6	153.3	316.3		32.5	514.0			497.4	284.7
緊急入院用入院管理科	入院	307.8	255.3	278.5	94.2	501.4	200.7	371.5	186.8	474.4	224.4		188.4	18.7
転院中ケアユニット入院医療管理科(SCU)	入院	253.1			225.4								104.3	
初療科 休日診療体制	入院					1262.7	331.8			2670.5		112.3	159.9	
初療科 休日診療体制	外来	202.7		648.4		845.9	110.9			1045.8		60.8	123.9	166.7
初療科 休日診療体制	全体	279.1		612.1		871.0	122.5			1148.0		84.1	134.5	151.3
救急医療科 休日診療体制	入院	391.0	498.1	898.1	499.1	851.7	145.8			499.0	1.6	209.6	269.4	
救急医療科 休日診療体制	外来	397.4	498.6	841.1	424.4	865.0	116.6			586.6		81.8	203.8	
救急医療科 休日診療体制	全体	869.1	442.7	873.3	412.2	978.0	131.3			528.8	0.8	75.1	215.8	

出典：医療計画作成支援データブック(厚生労働省・2015)

資料2-10 京築医療圏におけるDPC対象病院の診療実績 (平成23～26年度厚生労働省データ：MDC別全患者)

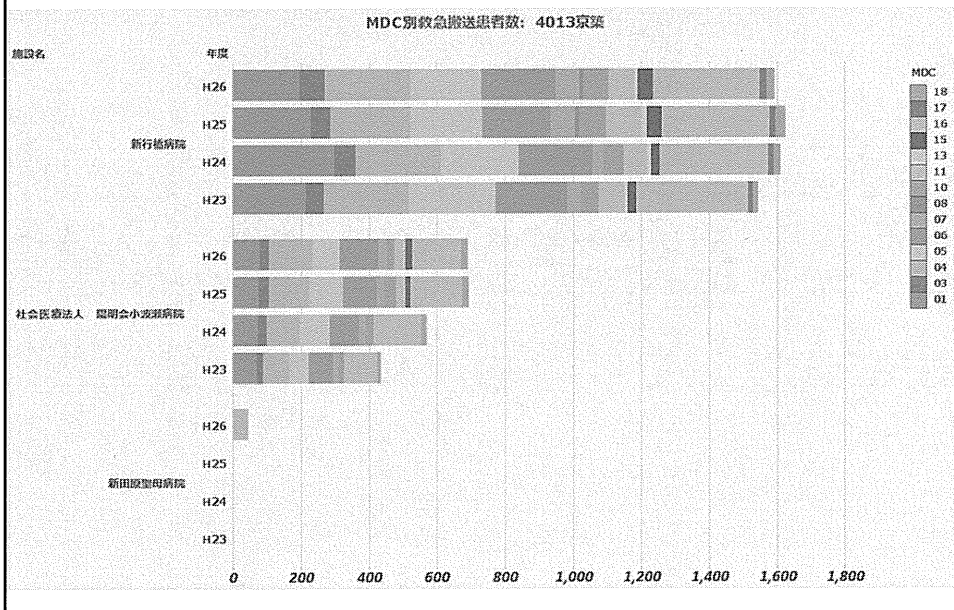


自己完結率・患者流出入の評価

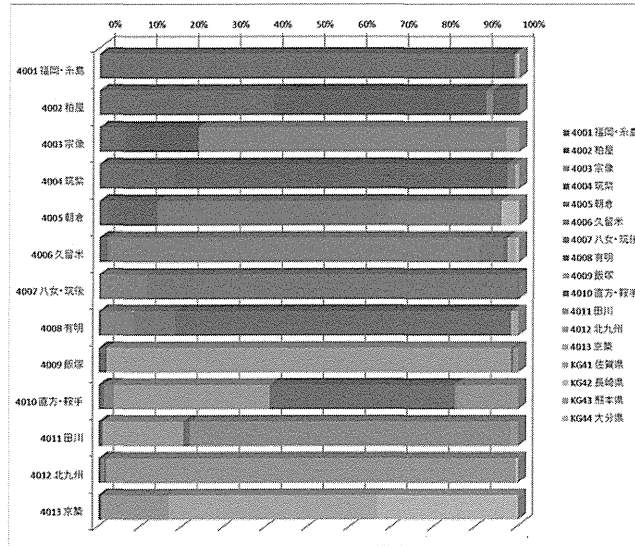
構想地区名称：

	地域分布・へき地 (医療圏マップ)	自己完結率・患者流出入 (MDC流出入データ)
	地区全体の分析	歯科1
医療圏別、患者の傾向		
高度急性期・急性期		歯科2-1 歯科2-4 歯科2-5 歯科2-9 歯科2-10
回復期		歯科2-2 歯科2-6 歯科2-9
慢性期		歯科2-3 歯科2-7 歯科2-8 歯科2-9

資料3-1 京築医療圏におけるDPC対象病院の診療実績
(平成23～26年度厚生労働省データ：MDC別救急搬送患者)



資料3-2 福岡県における救急医療の自己完結率・二次救急
(平成25年度NDBデータ：入院)



出典：医療計画作成支援データブック(厚生労働省・2015)

資料3-3 福岡県におけるSCRの状況(救急医療)

指標名	区分	4001 福岡・糸島	4002 粕屋	4003 糟谷	4004 筑紫	4005 糟谷	4006 久留米	4007 八女・筑後	4008 有明	4009 飯塚	4010 直方・鞍手	4011 田川	4012 北九州	4013 京築
救急医療の体制【2次救急】	入院	77.8	40.5	49.9	74.1	80.7	79.0	112.1	56.0	111.1	82.7	68.1	71.6	31.1
救急医療の体制【2次救急】	入院	132.3					272.8			648.7				56.5
救急患者の医療機関別の体制【二次救急医療機関】	入院	83.8	113.4	105.9	35.8	180.1	213.1	85.8	122	28.8	21.1	130.2	96.8	42.1
救急患者の医療機関別の体制【二次救急医療機関】	入院	97.1	113.4	95.9	48.7	71.5	37.9	179.7	40.0	5.8	44.6	44.6	157.4	97.9
救急患者の医療機関別の体制【二次救急医療機関】	入院	155.4	91.3	131.2	141.6	157.1	107.2	29.5	114.5	9.5	82.9	87.2	109.1	132.9
救急患者の医療機関別の体制【二次救急医療機関】	外来	107.6	61.7	106.1	207.1	69.0	63.8	82.3	67.9	26.7	63.2	180.4	156.6	73.0
救急患者の医療機関別の体制【二次救急医療機関】	外来	122.5	70.9	114.7	185.7	100.7	75.2	82.3	85.2	20.5	66.3	114.8	107.5	64.0
救急医療	入院	37.9	6.3	7.3	182.4		229.5	4.0	87.5	681.3	9.2	19.4	154.5	11.5
救急医療	外来	146.0	107.5	154.6	78.3	305.5	167.7	229.3	185.6	244.9	91.2	67.6	132.9	49.7
救急医療	入院	110.8	73.9	108.3	113.1	212.4	197.2	167.1	157.0	375.9	66.2	89.0	135.6	33.7
救急医療	入院	215.8	265	111.7	174.2	51.5	267.6	6.2	10.8	208.9			316.7	220.7

出典：医療計画作成支援データブック(厚生労働省・2015)

資料3-4 医療圏別にみた平均搬送時間(分)

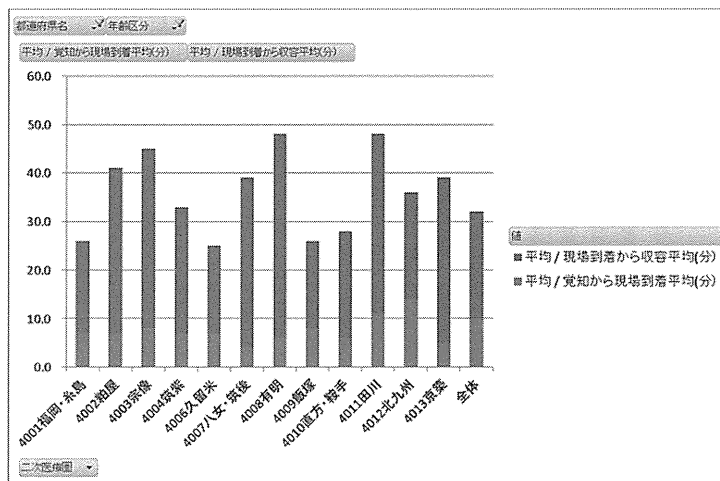
(平成23年度 消防庁データ：新生児)

行レベル	平均 / 覚知から現場到着平均(分)	平均 / 現場到着から収容平均(分)
4001福岡・糸島	7.0	19.0
4002粕屋	7.0	34.0
4003宗像	8.0	37.0
4004筑紫	7.0	26.0
4006久留米	7.0	18.0
4007八女・筑後	4.0	35.0
4008有明	6.0	42.0
4009飯塚	8.0	18.0
4010直方・鞍手	6.0	22.0
4011田川	11.0	37.0
4012北九州	14.0	22.0
4013京葉	5.0	34.0
全体	10.0	22.0

出典：医療計画作成支援データブック(厚生労働省・2015)

資料3-5 医療圏別にみた平均搬送時間(分)

(平成23年度 消防庁データ：新生児)



出典：医療計画作成支援データブック(厚生労働省・2015)

資料3-6 医療圏別に見た平均搬送時間(分)

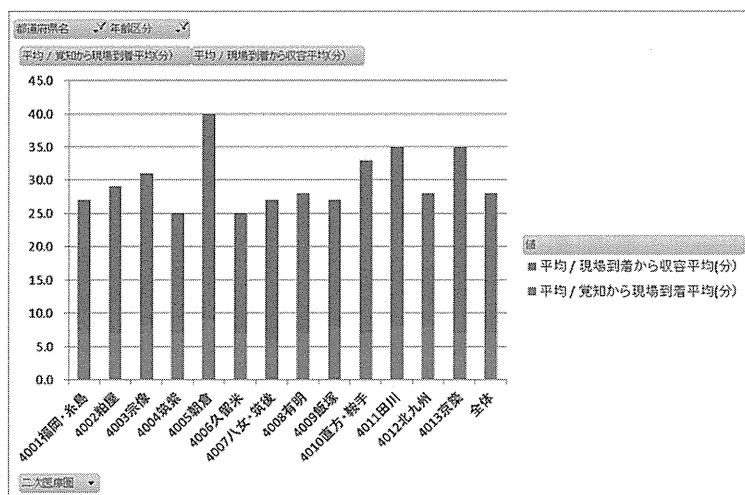
(平成23年度 消防庁データ: 乳幼児)

行ラベル	平均 / 覚知から現場到着平均(分)	平均 / 現場到着から収容平均(分)
4001 福岡・糸島	7.0	20.0
4002 粕屋	7.0	22.0
4003 宗像	8.0	23.0
4004 筑紫	7.0	18.0
4005 朝倉	9.0	31.0
4006 久留米	7.0	18.0
4007 八女・筑後	6.0	21.0
4008 有明	7.0	21.0
4009 飯塚	8.0	19.0
4010 直方・鞍手	7.0	26.0
4011 田川	8.0	27.0
4012 北九州	8.0	20.0
4013 京築	7.0	28.0
全体	7.0	21.0

出典: 医療計画作成支援データブック(厚生労働省・2015)

資料3-7 医療圏別に見た平均搬送時間(分)

(平成23年度 消防庁データ: 乳幼児)



出典: 医療計画作成支援データブック(厚生労働省・2015)

資料3-8 医療圏別にみた平均搬送時間(分)

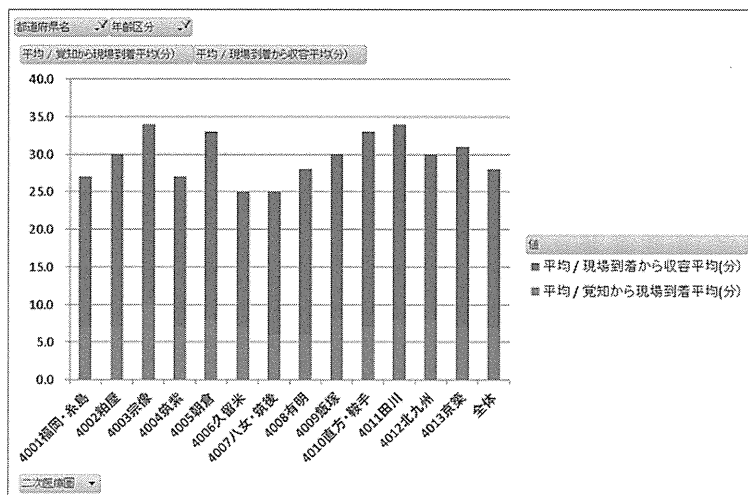
(平成23年度 消防庁データ: 小児)

行ラベル	平均 / 覚知から現場到着平均(分)	平均 / 現場到着から収容平均(分)
4001福岡・糸島	7.0	20.0
4002粕屋	7.0	23.0
4003宗像	10.0	24.0
4004筑紫	7.0	20.0
4005朝倉	8.0	25.0
4006久留米	7.0	18.0
4007八女・筑後	6.0	19.0
4008有明	6.0	22.0
4009飯塚	8.0	22.0
4010直方・鞍手	7.0	26.0
4011田川	8.0	26.0
4012北九州	8.0	22.0
4013京築	7.0	24.0
全体	7.0	21.0

出典: 医療計画作成支援データブック(厚生労働省・2015)

資料3-9 医療圏別にみた平均搬送時間(分)

(平成23年度 消防庁データ: 小児)



出典: 医療計画作成支援データブック(厚生労働省・2015)

資料3-10 医療圏別にみた平均搬送時間(分)

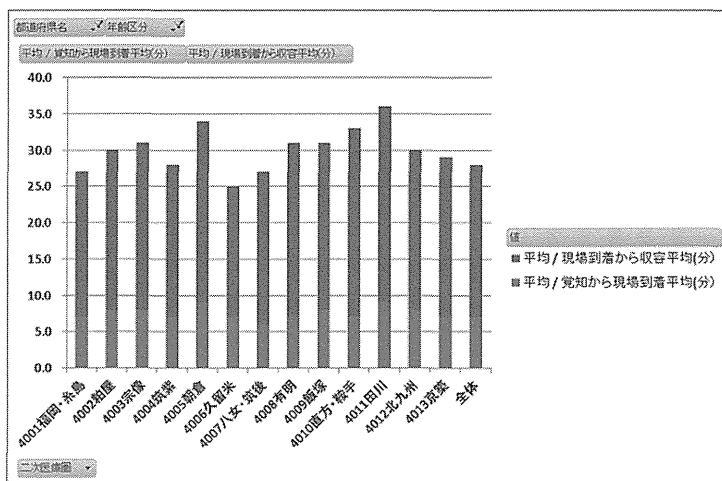
(平成23年度 消防庁データ: 成人)

行ラベル	平均 / 覚知から現場到着平均(分)	平均 / 現場到着から収容平均(分)
4001 福岡・糸島	7.0	20.0
4002 粕屋	8.0	22.0
4003 宗像	8.0	23.0
4004 筑紫	7.0	21.0
4005 朝倉	9.0	25.0
4006 久留米	7.0	18.0
4007 八女・筑後	6.0	21.0
4008 有明	7.0	24.0
4009 飯塚	8.0	23.0
4010 直方・鞍手	7.0	26.0
4011 田川	9.0	27.0
4012 北九州	8.0	22.0
4013 京築	7.0	22.0
全体	7.0	21.0

出典: 医療計画作成支援データベース(厚生労働省・2015)

資料3-11 医療圏別にみた平均搬送時間(分)

(平成23年度 消防庁データ: 成人)



出典: 医療計画作成支援データベース(厚生労働省・2015)

資料3-12 医療圏別にみた平均搬送時間(分)

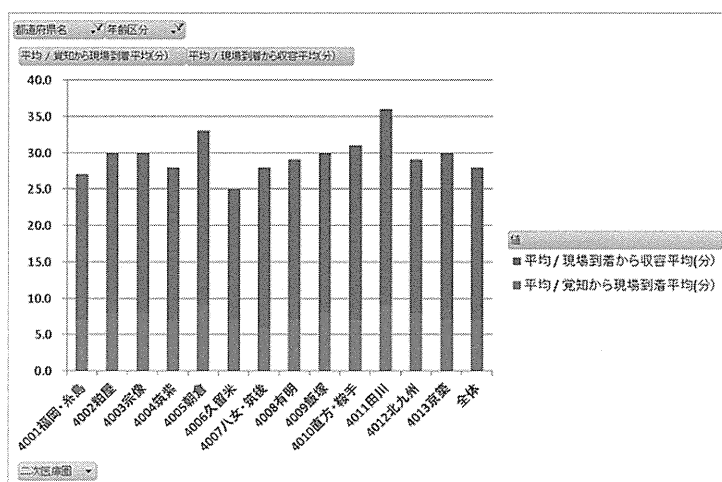
(平成23年度 消防庁データ: 高齢者)

行ラベル	平均 / 覚知から現場到着平均(分)	平均 / 現場到着から収容平均(分)
4001福岡・糸島	7.0	20.0
4002粕屋	8.0	22.0
4003宗像	8.0	22.0
4004筑紫	7.0	21.0
4005朝倉	9.0	24.0
4006久留米	7.0	18.0
4007八女・筑後	6.0	22.0
4008有明	7.0	22.0
4009飯塚	8.0	22.0
4010直方・鞍手	7.0	24.0
4011田川	9.0	27.0
4012北九州	8.0	21.0
4013京築	7.0	23.0
全体	7.0	21.0

出典: 医療計画作成支援データブック(厚生労働省・2015)

資料3-13 医療圏別にみた平均搬送時間(分)

(平成23年度 消防庁データ: 高齢者)

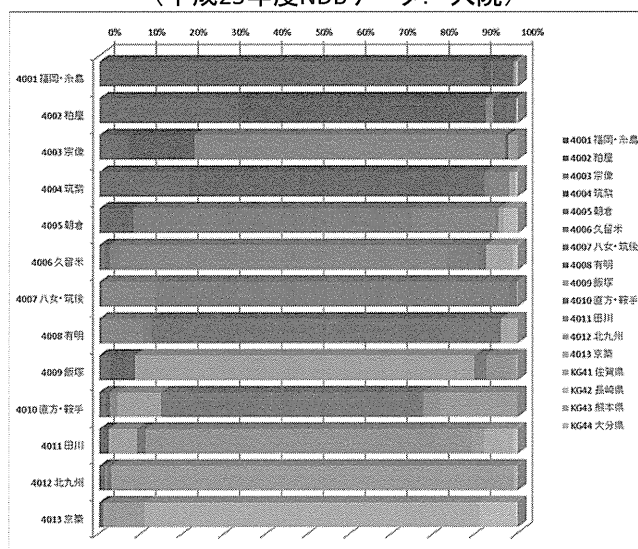


出典: 医療計画作成支援データブック(厚生労働省・2015)

救急の評価(5疾病6事業)

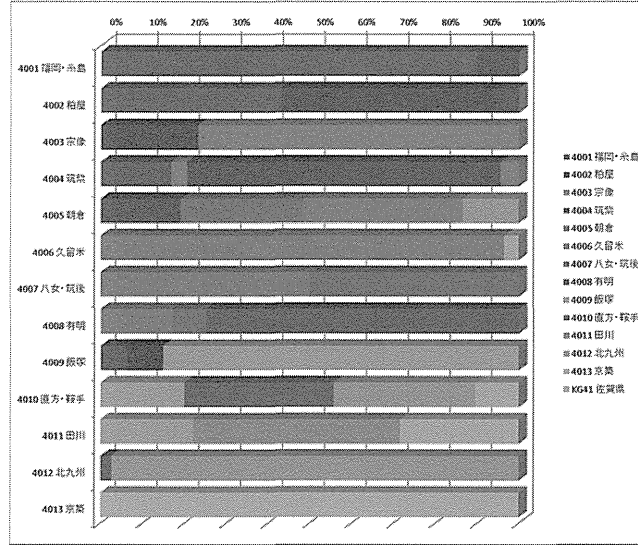
構想地区名称：			
	地域分布・ハビタ (医療圏マップ)	自己完結率・患者流入 (NDB流出入データ)	救急
地区全体の分析	資料1	資料2-9	資料3-1～資料3-13
医療圏別・重症度の傾向			
高度急性期・急性期		資料2-1	資料3-1～資料3-3
		資料2-4	
		資料2-5	
		資料2-9	
		資料2-10	
回復期		資料2-2	
		資料2-6	
		資料2-9	
慢性期		資料2-3	資料3-3
		資料2-7	
		資料2-8	
		資料2-9	

資料4-1 福岡県における脳梗塞・TIAの自己完結率 (平成25年度NDBデータ：入院)



出典：医療計画作成支援データブック(厚生労働省・2015)

資料4-2 福岡県におけるくも膜下出血の自己完結率 (平成25年度NDBデータ：入院)



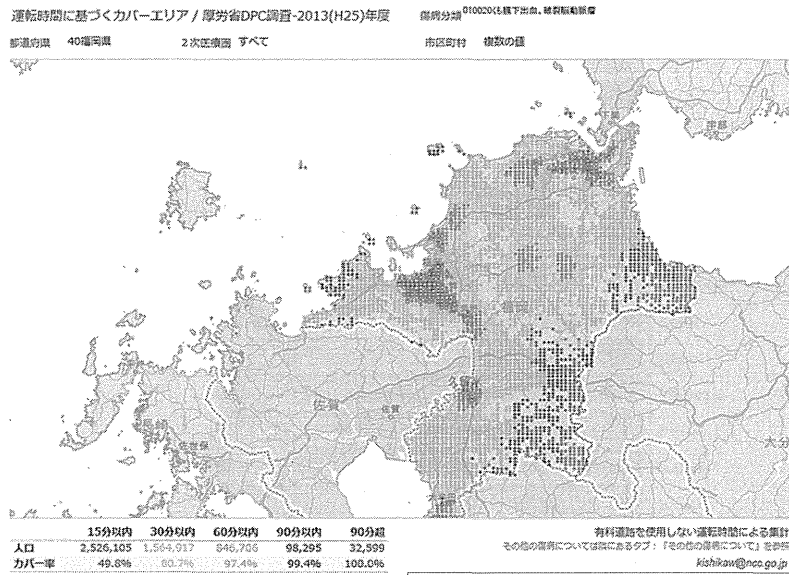
出典：医療計画作成支援データベース(厚生労働省・2015)

資料4-3 福岡県におけるSCRの状況(脳血管障害)

指標名	区分	4001 福岡・赤松	4002 粕屋	4003 宗像	4004 筑紫	4005 糟谷	4006 久留米	4007 八女・筑後	4008 有明	4009 飯塚	4010 直方・糟手	4011 田川	4012 北九州	4013 京築
脳血管障害患者(全体)(主病状)	入院	194.7	139.0	20.1	195.2	119.2	188.1	19.2	23.1	140.1	48.9	108.7	208.7	
脳血管障害患者(全体)(主病状)	外来	108.3	409.4	103.1	104.9	100.8	100.8	80.5	81.8	87.1	242.2	87.1	242.2	
脳卒中(脳梗塞)患者(全体)	入院	216.7	269.5	130.9	200.7	254.1	212.8	54.9	63.6	199.0	237.7	183.9	243.9	
脳卒中(脳梗塞)患者(全体)	外来	254.1	115.8	92.4	235.2	119.8	148.7	184.8	154.0	113.5	83.8	115.0	161.5	
脳卒中(脳梗塞)患者(主病状)	入院	111.4	80.4	89.7	101.2	99.8	104.6	145.6	144.5	117.8	104.5	85.8	110.2	
脳卒中(脳梗塞)患者(主病状)	外来	144.6	159.4	130.0	116.5	119.6	148.6	25.0	45.6	114.7	123.6	128.7	152.9	
脳卒中(脳梗塞)以外の脳血管障害	入院	88.1	47.0	120.9	124.9	53.9	116.8	103.4	89.8	108.4	25.2	97.1	100.7	
脳卒中(脳梗塞)以外の脳血管障害	外来	175.8	138.6	59.2	238.5	234.3	234.3	81.0	47.8	20.1	209.6	120.6	120.6	
脳卒中(脳梗塞)以外の脳血管障害	入院	145.5	10.3	21.9	83.5	190.9	51.5	27.7	55.1	81	254.2	175.9	81	
脳卒中に対する急性期リハビリテーション	入院	171.2	113.8	107.6	198.0	110.7	163.8	151.4	127.3	165.5	63.4	64.1	175.9	
脳卒中に対する急性期リハビリテーション	外来	169.9	128.2	100.9	150.4	211.4	189.9	100.3	82.4	239.0	53.4	64.5	200.1	
脳卒中に対する急性期リハビリテーション	入院	95.8	60.8	66.0	195.9	184.1	165.9	21.9	151.5	265.8	100.5	24.0	197.2	
脳卒中に対する急性期リハビリテーション	外来	167.5	125.9	100.7	151.9	209.2	199.1	98.1	84.1	239.9	83.9	63.4	199.2	
脳卒中患者の重症化予防(脳梗塞)患者	入院	138.6	78.8	125.5	125.5	125.5	125.5	125.5	111.1	81.7	100	205.1	16.3	
脳卒中患者の重症化予防(脳梗塞)患者	外来	184.4	101.2	26.8	89.5	236	126.8	130.0	119.6	83.0	75.8	51.2	165.2	
脳卒中患者の重症化予防(脳梗塞)患者	入院	171.3	24.2	29.9	266.8	53.1	202.6	63.1	71.5	51.1	95	4.9	161.7	
脳卒中患者の重症化予防(脳梗塞)患者	外来	111.3	52.0	28.3	172.9	320	141.6	111.8	72.4	69.6	23.4	33.9	113.5	
脳卒中患者の重症化予防(脳梗塞)患者	入院	169.2	97.2	248.9	248.9	248.9	248.9	248.9	248.9	248.9	248.9	248.9	248.9	
脳卒中患者の重症化予防(脳梗塞)患者	外来	145.3	28.7	118.4	250	250	250	250	250	250	250	250	250	
脳卒中患者の重症化予防(脳梗塞)患者	入院	124.6	141.2	97.9	239.5	239.5	239.5	239.5	239.5	239.5	239.5	239.5	239.5	
脳卒中患者の重症化予防(脳梗塞)患者	外来	169.0	81.8	54.7	151.1	151.1	151.1	151.1	151.1	151.1	151.1	151.1	151.1	
くも膜下出血患者(主病状)	入院	32.5	107.2	71.8	158.0	23.9	153.9	25.1	81.7	128.1	26.4	62.6	127.5	
くも膜下出血患者(主病状)	外来	92.5	102.9	121.9	109.2	68.4	153.4	64.3	98.9	108.8	51.2	84.1	105.0	
くも膜下出血の早期発見(脳梗塞)患者	入院	99.1	117.5	78.4	219.9	112.2	202.7	28.0	30.4	121.0	58.7	147.0	197.9	
くも膜下出血の早期発見(脳梗塞)患者	外来	86.0	78.5	109.5	110.2	110.2	110.2	110.2	110.2	110.2	110.2	110.2	110.2	
くも膜下出血の早期発見(脳梗塞)患者	入院	130.4	106.1	65.4	147.2	57	181.7	109.8	142.5	93.4	86.0	69.0	142.6	
くも膜下出血の早期発見(脳梗塞)患者	外来	86	60.4	132.2	147.2	67.4	132.2	67.5	122.9	111.0	81.4	112.8	108.4	
くも膜下出血の早期発見(脳梗塞)患者	入院	171.4	91.5	25.9	181.2	164.2	45.2	88.7	156.1	34.7	180.7	104.0	104.0	

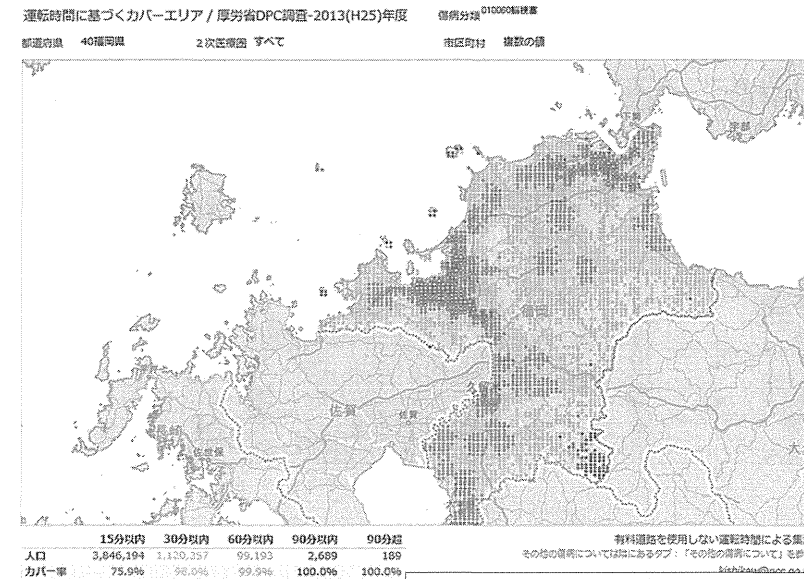
出典：医療計画作成支援データベース(厚生労働省・2015)

資料4-4 DPC公開データによる急性期入院医療へのアクセシビリティの評価
(H25年:福岡県・くも膜下出血)



出典: 医療計画作成支援データブック(厚生労働省・2015)

資料4-5 DPC公開データによる急性期入院医療へのアクセシビリティの評価
(H25年:福岡県・脳梗塞)

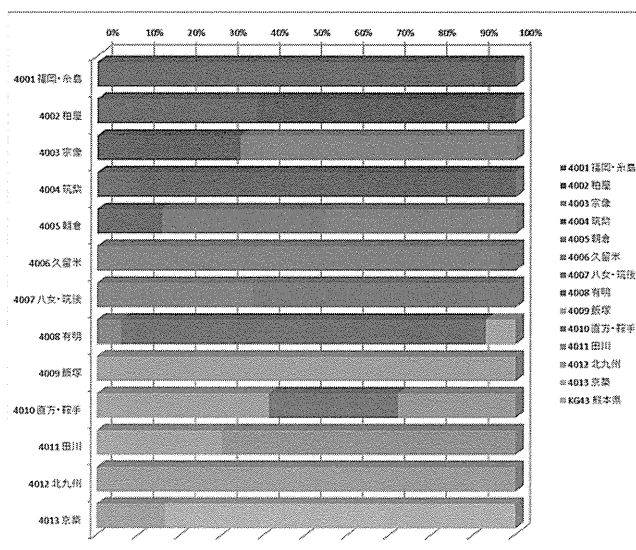


出典: 医療計画作成支援データブック(厚生労働省・2015)

脳血管障害の評価(5疾病6事業)

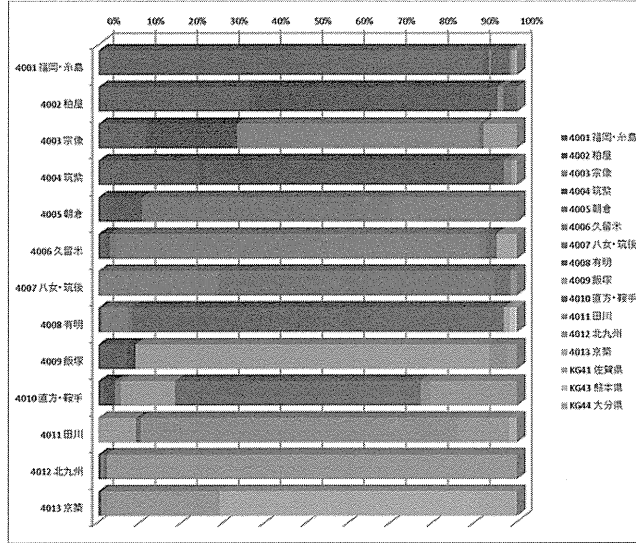
構想地区名称：		(DPCデータ (アクセス))			
地区全体の分析	地域分布・ハコ地 (医療機関マップ)	脳卒中	虚血性心疾患	がん	
	資料1	資料4-1～資料4-5	資料5-1～資料5-4	資料6-1～資料6-27	資料10
高度急性期・急性期	医療機関別・最善額の傾向				
		資料4-3	資料5-3	資料6-2 資料6-5, 資料6-8 資料6-11, 資料6-14 資料6-17, 資料6-20 資料6-22, 資料6-23 資料6-24, 資料6-25 資料6-26～資料6-28 資料10	資料10
回復期		資料4-3	資料5-3	資料6-26～資料6-28 資料10	資料10
慢性期				資料6-26～資料6-28 資料10	資料10

資料5-1 福岡県における急性心筋梗塞の自己完結率 (平成25年度NDBデータ：入院)



出典：医療計画作成支援データブック(厚生労働省・2015)

資料5-2 福岡県における狭心症の自己完結率 (平成25年度NDBデータ：入院)



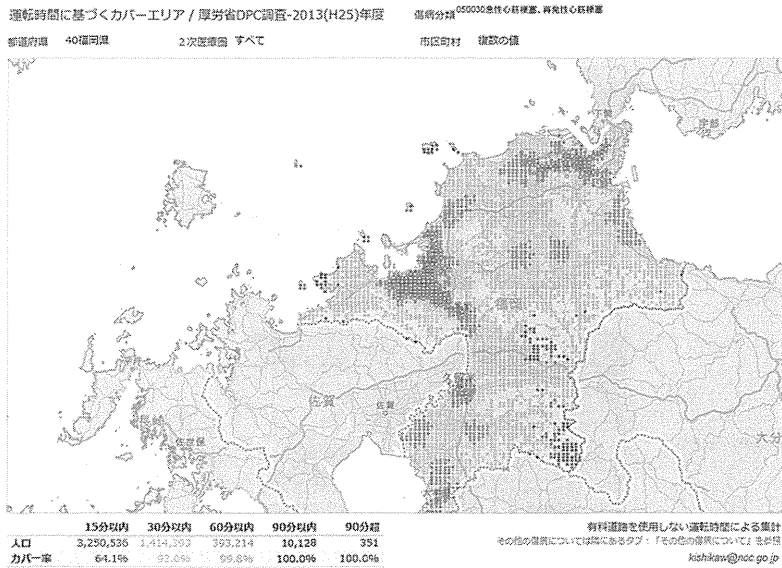
出典：医療計画作成支援データブック(厚生労働省・2015)

資料5-3 福岡県におけるSCRの状況(虚血性心疾患)

指標名	区分	4001 福岡・糸島	4002 粕屋	4003 宗像	4004 筑紫	4005 朝倉	4006 久留米	4007 八女・筑後	4008 有明	4009 飯塚	4010 直方・桂平	4011 田川	4012 北九州	4013 京筑
狭心症患者(主病名)	入院	152.2	133.6	84.0	133.0	78.6	129.1	87.4	144.1	110.2	82.1	114.2	171.9	110.0
狭心症患者(主病名)	外来	128.5	103.2	103.1	110.5	104.6	119.5	127.6	121.4	110.8	118.5	107.8	137.3	121.3
急性心筋梗塞患者(主病名)	入院	112.5	80.7	74.8	153.8	55.8	139.1	57.6	85.2	135.6	25.6	44.1	120.9	84.9
急性心筋梗塞患者(主病名)	外来	91.0	69.6	32.8	25.8	89.0	114.1	82.3	71.7	125.5	68.4	51.5	110.8	95.0
急性心筋梗塞に対するカテーテル治療	入院	128.3	84.7	67.5	150.8	55.8	131.2	44.7	105.6	177.3	32.1	138.4	133.7	79.8
急性心筋梗塞に対するカテーテル治療(全体)	入院	161.9	87.1	62.7	143.4	55.8	129.5	42.9	100.9	161.9	11.9	117.1	147.4	75.7
急性心筋梗塞に対するカテーテル治療	入院	104.8	69.8	123.8	85.4	105.0	124.2	126.9	86.2	117.5	14.7	109.9	132.3	73.5
急性心筋梗塞に対するカテーテル治療	入院	178.8	69.8	61.2	148.0	55.8	124.4	42.5	86.7	117.2	14.7	109.9	132.3	73.5
急性心筋梗塞に対するカテーテル治療	入院	109.6	81.4	110.9	80.8	103.1	122.2	87.4	9.4	117.5	48.0	39.2	102.2	101.4
急性心筋梗塞に対するカテーテル治療	入院	258.1	81.4	70.0	84.9	70.1	51.3	122.2	87.4	48.0	48.0	39.2	209.8	101.4
急性心筋梗塞に対するカテーテル治療	入院	159.8	69.4	83.2	61.2	17.0	319.0	121.7	56.0	28.4	74.5	130.1	202.6	88.4
急性心筋梗塞に対するカテーテル治療	入院	210.4	69.4	81.4	84.9	24.4	345.6	121.7	69.4	28.4	71.1	107.1	218.5	90.2
急性心筋梗塞に対するカテーテル治療	入院	148.8	72.8	46.1	122.8	107.7	35.8	91.4	133.6	27.7	117.4	134.4	62.7	62.7
急性心筋梗塞に対するカテーテル治療	入院	27.1	69.6	44.2	117.1	11.9	237.7	96.6	87.6	128.1	26.6	112.7	153.2	90.3
急性心筋梗塞に対するカテーテル治療	入院	153.0	130.2	82.9	123.7	160.0	153.2	153.6	146.5	102.6	125.0	113.8	182.3	110.9
急性心筋梗塞に対するカテーテル治療	入院	109.4	93.0	78.5	91.9	111.5	120.3	106.0	104.1	120.0	82.0	83.6	119.9	88.4
急性心筋梗塞に対するカテーテル治療	入院	174.2	1.0	20.0	58.2	150.2	150.2	106.8	94.1	49.6	8.9	208.8	3.9	3.9
急性心筋梗塞に対するカテーテル治療	入院	181.9	113.3	58.1	117.4	161.4	153.2	106.8	94.1	107.5	37.2	89.1	146.7	72.9
急性心筋梗塞に対するカテーテル治療	入院	84.1	114.1	114.1	114.1	114.1	210.5	106.8	94.1	107.5	37.2	89.1	146.7	72.9
急性心筋梗塞に対するカテーテル治療	入院	130.5	41.5	57.6	235.9	147.6	140.0	64.8	217.2	57.1	116.6	67.3	122.0	31.5
急性心筋梗塞に対するカテーテル治療	入院	206.6	149.4	118.8	251.7	267.6	251.9	201.6	225.7	283.1	122.0	283.1	122.0	31.5
急性心筋梗塞に対するカテーテル治療	入院	203.3	121.2	29.6	109.6	294.2	38.9	144.5	1.1	82.0	277.1	9.1	122.0	31.5
急性心筋梗塞に対するカテーテル治療	入院	319.2	139.9	82.8	203.8	344.0	185.0	262.5	105.4	25.9	267.6	85.6	122.0	31.5

出典：医療計画作成支援データブック(厚生労働省・2015)

資料5-4 DPC公開データによる急性期入院医療へのアクセシビリティの評価 (H25年:福岡県・急性心筋梗塞)

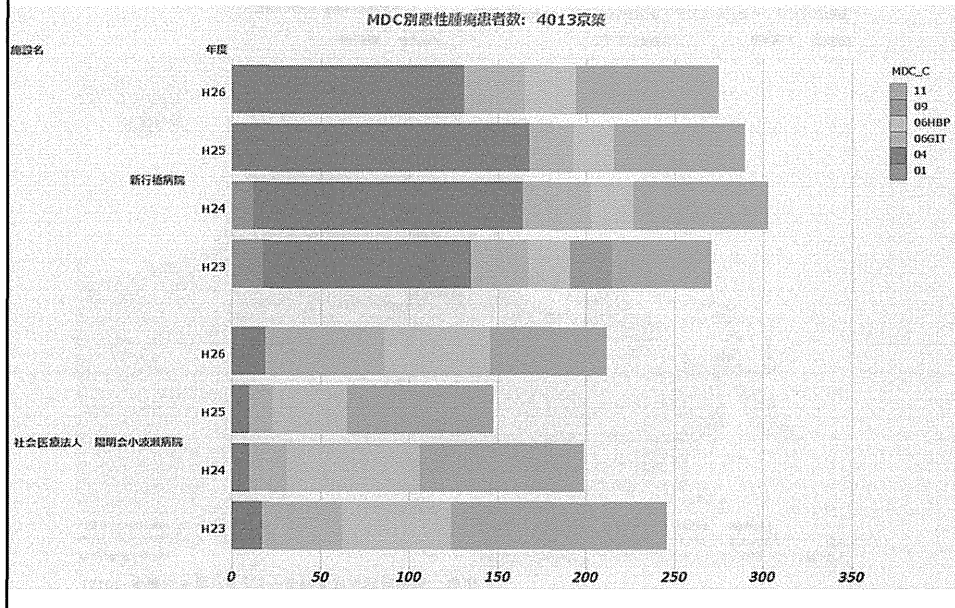


出典: 医療計画作成支援データブック(厚生労働省・2015)

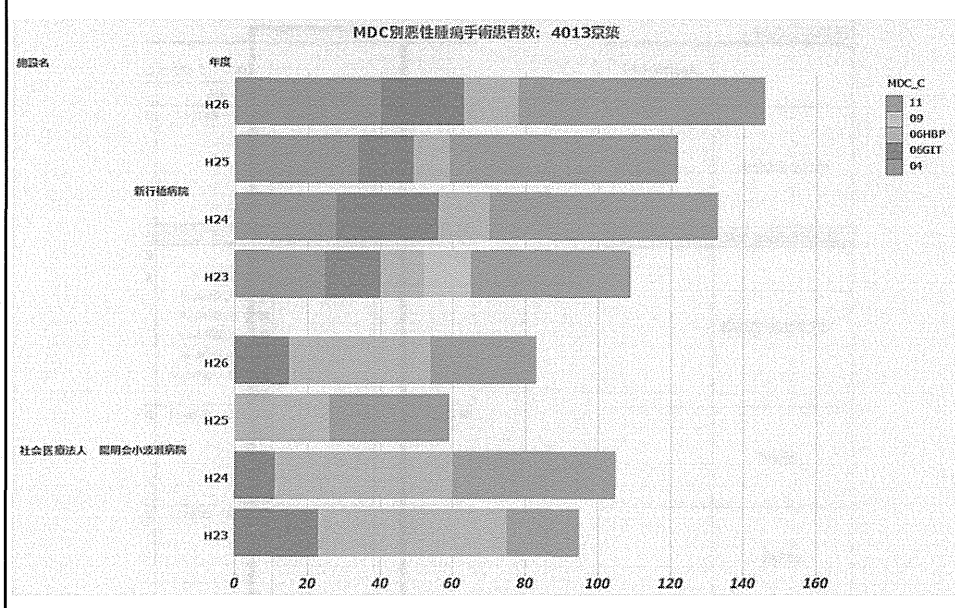
虚血性心疾患の評価(5疾病6事業)

構想地区名称:		DPCデータ(アクセス)	
	地域分布ハシ地 (医療機関マップ)	脳卒中	がん
地区全体の分析	資料1	資料4-1~資料5	資料5-1~資料6-27
高度急性期・急性期	医療機関別・症種別の傾向	資料4-3	資料5-2 資料5-5, 資料6-8 資料5-11, 資料6-14 資料5-17, 資料6-20 資料5-22, 資料6-23 資料5-24, 資料6-25 資料5-26~資料6-28 資料10
	回復期	資料4-3	資料5-3 資料5-26~資料6-28 資料10
慢性期			資料5-26~資料6-28 資料10

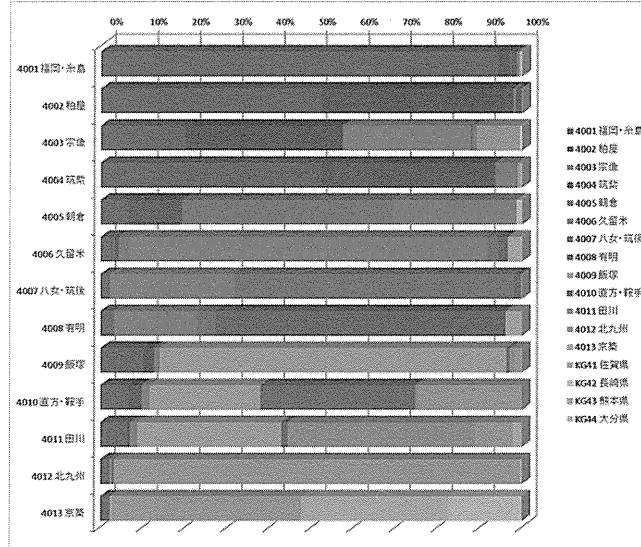
資料6-1 京築医療圏におけるDPC対象病院の診療実績
 (平成23～26年度厚生労働省データ:MDC別全がん患者)



資料6-2 京築医療圏におけるDPC対象病院の診療実績
 (平成23～25年度厚生労働省データ:MDC別全がん手術患者)

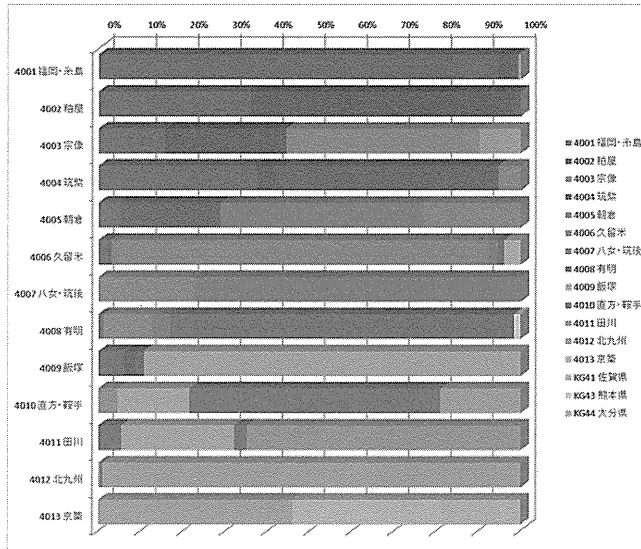


資料6-3 福岡県におけるがん医療の自己完結率
(平成25年度NDBデータ:主傷病悪性腫瘍・入院)



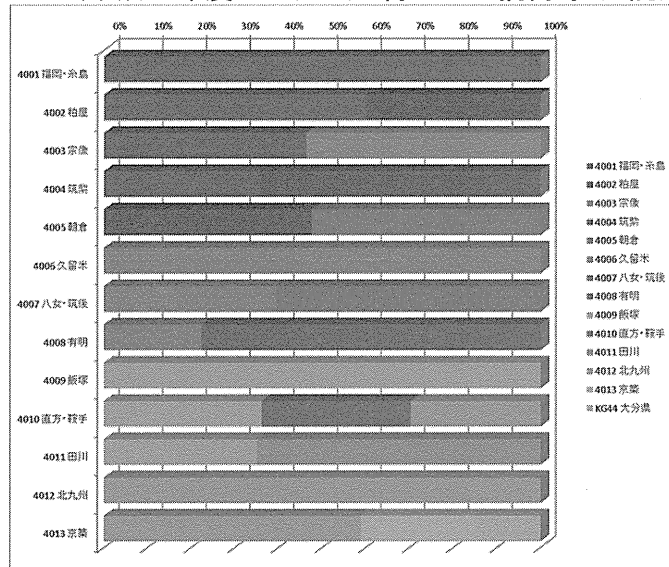
出典: 医療計画作成支援データブック(厚生労働省・2015)

資料6-4 福岡県におけるがん医療の自己完結率
(平成25年度NDBデータ:主傷病胃がん・入院)



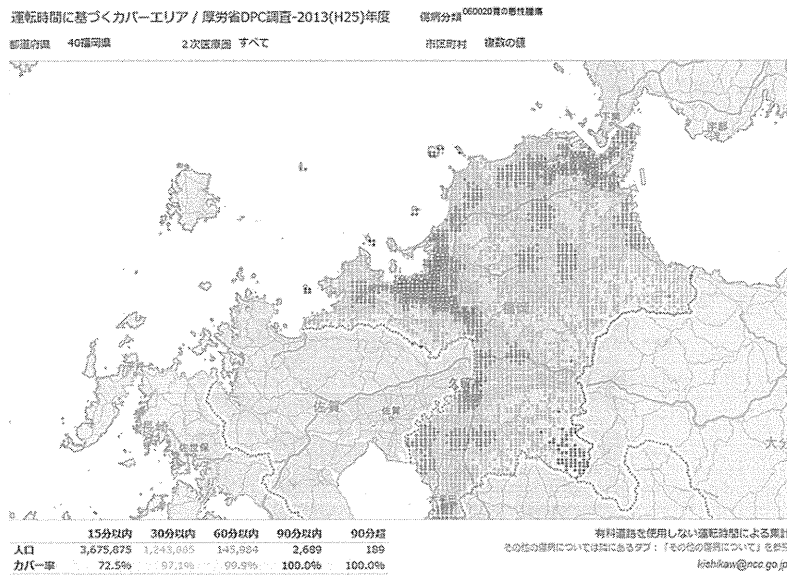
出典: 医療計画作成支援データブック(厚生労働省・2015)

資料6-5 福岡県におけるがん医療の自己完結率 (平成25年度NDBデータ:胃がん全摘術等・入院)



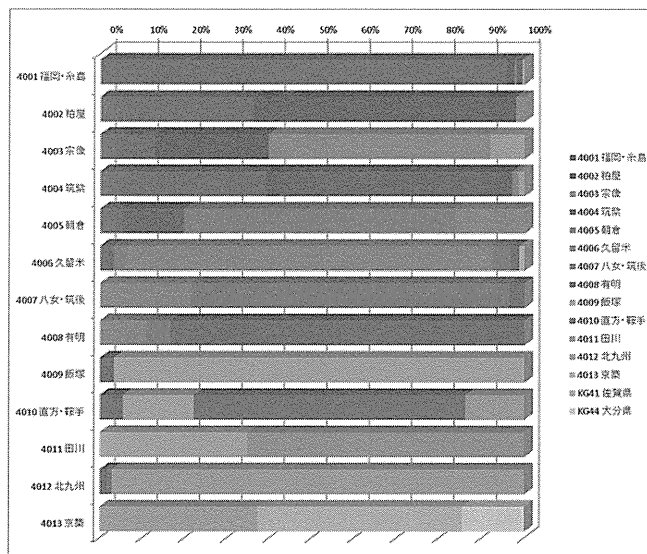
出典：医療計画作成支援データブック(厚生労働省・2015)

資料6-6 DPC公開データによるがん診療へのアクセシビリティの評価 (H25年:福岡県・胃がん)



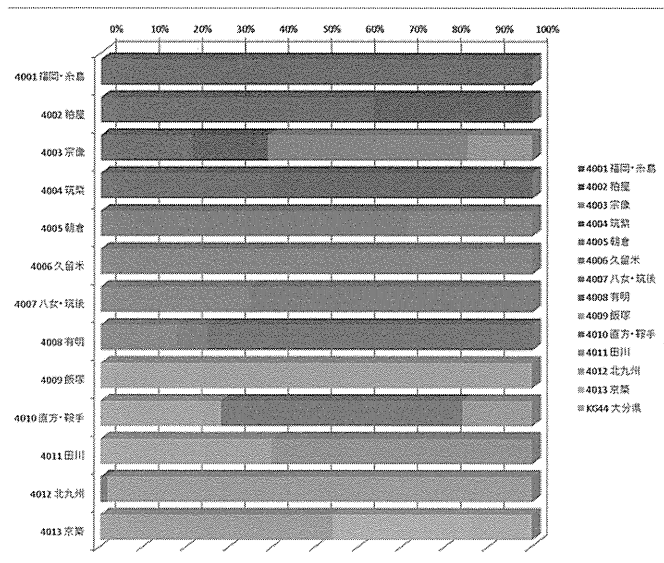
出典：医療計画作成支援データブック(厚生労働省・2015)

資料6-7 福岡県におけるがん医療の自己完結率
(平成25年度NDBデータ:主傷病大腸がん・入院)



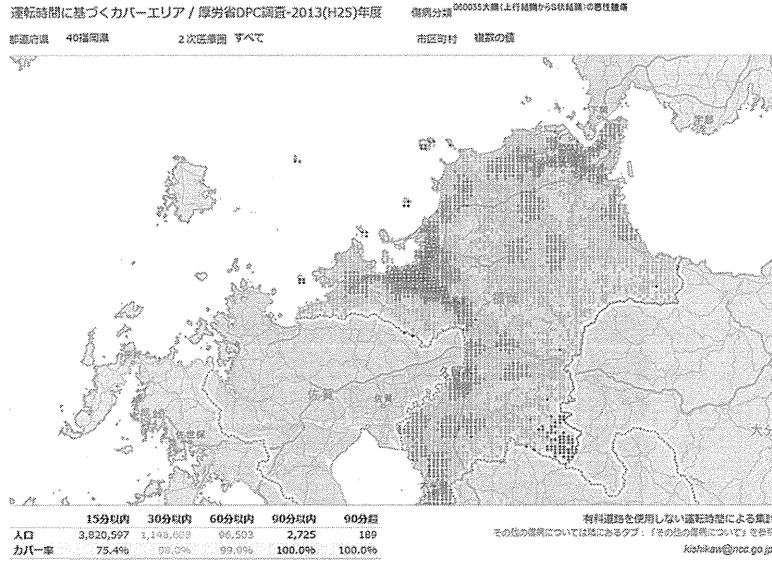
出典: 医療計画作成支援データブック(厚生労働省・2015)

資料6-8 福岡県におけるがん医療の自己完結率
(平成25年度NDBデータ:大腸がん結腸切除術・入院)



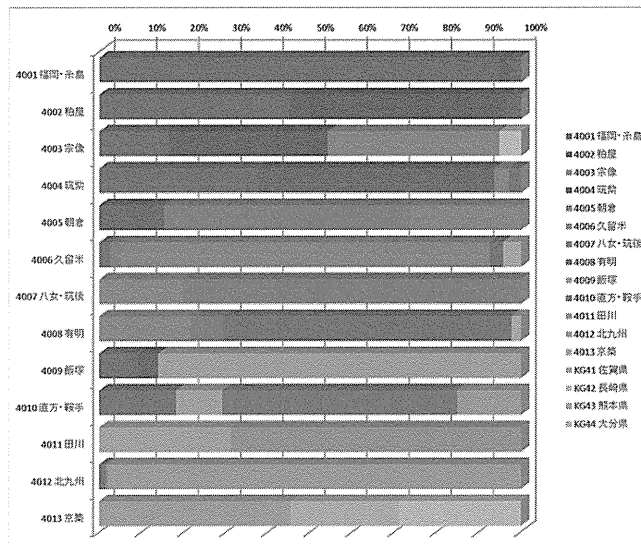
出典: 医療計画作成支援データブック(厚生労働省・2015)

資料6-9 DPC公開データによるがん診療へのアクセシビリティの評価 (H25年: 福岡県・大腸がん)



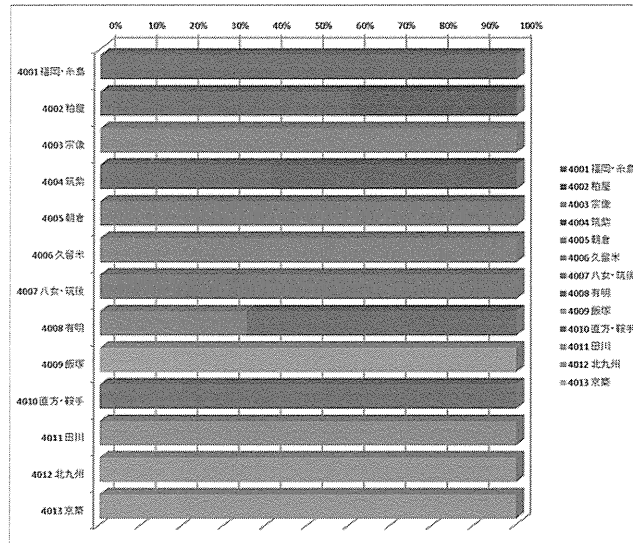
出典: 医療計画作成支援データベース(厚生労働省・2015)

資料6-10 福岡県におけるがん医療の自己完結率 (平成25年度NDBデータ: 主傷病直腸がん・入院)



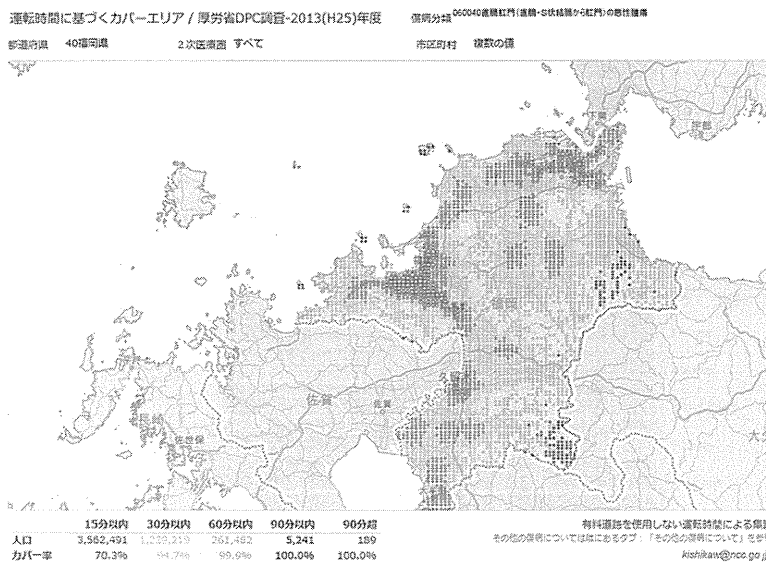
出典: 医療計画作成支援データベース(厚生労働省・2015)

資料6-11 福岡県におけるがん医療の自己完結率
(平成25年度NDBデータ:直腸がん骨盤内臓器全摘術等・入院)



出典：医療計画作成支援データブック(厚生労働省・2015)

資料6-12 DPC公開データによるがん診療へのアクセシビリティの評価
(H25年:福岡県・直腸がん)



出典：医療計画作成支援データブック(厚生労働省・2015)