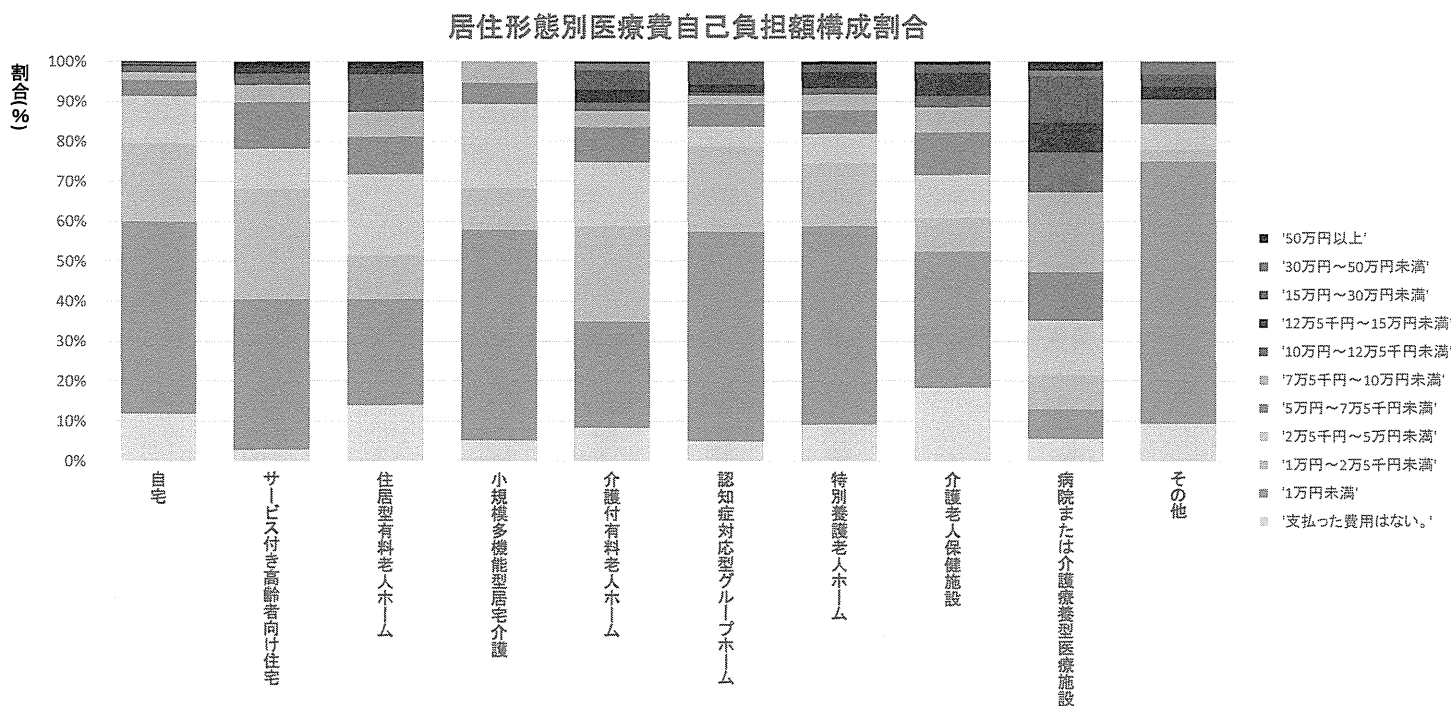
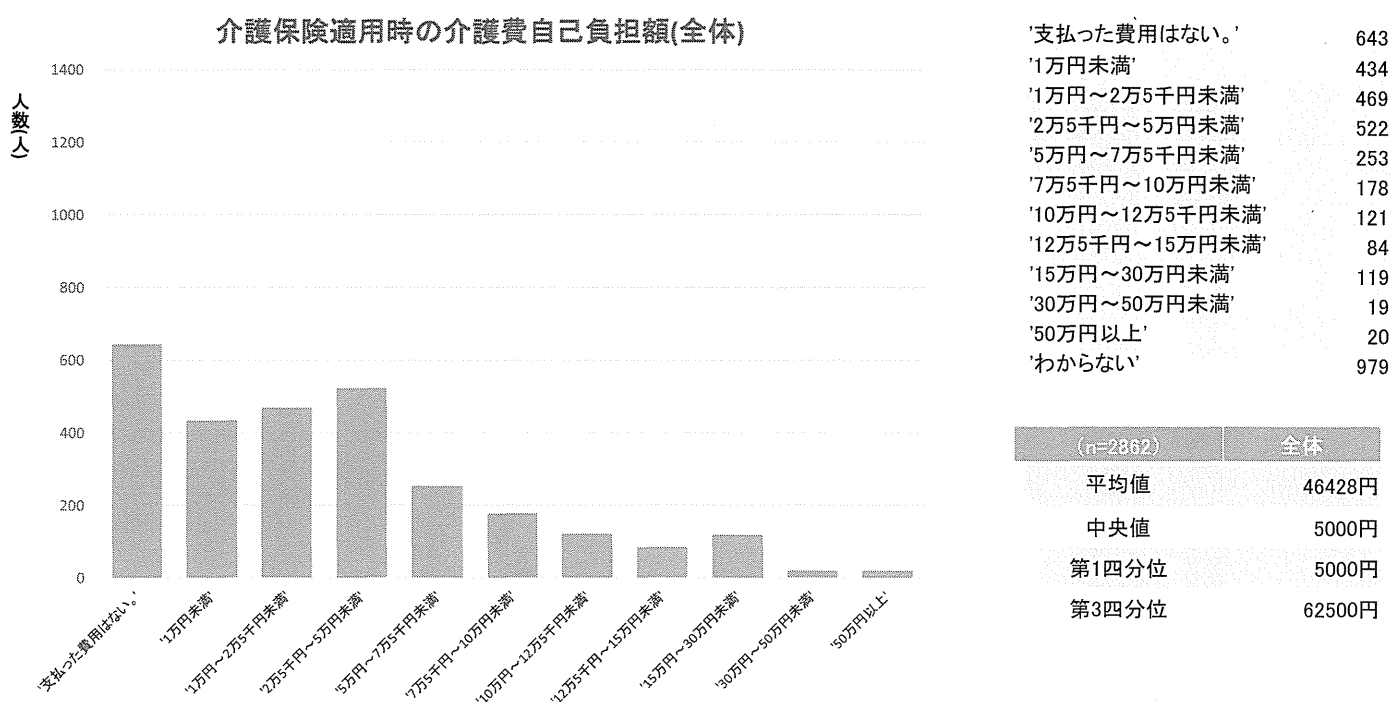


(図3)認知症の人の一ヶ月あたり医療費自己負担額(構成割合)



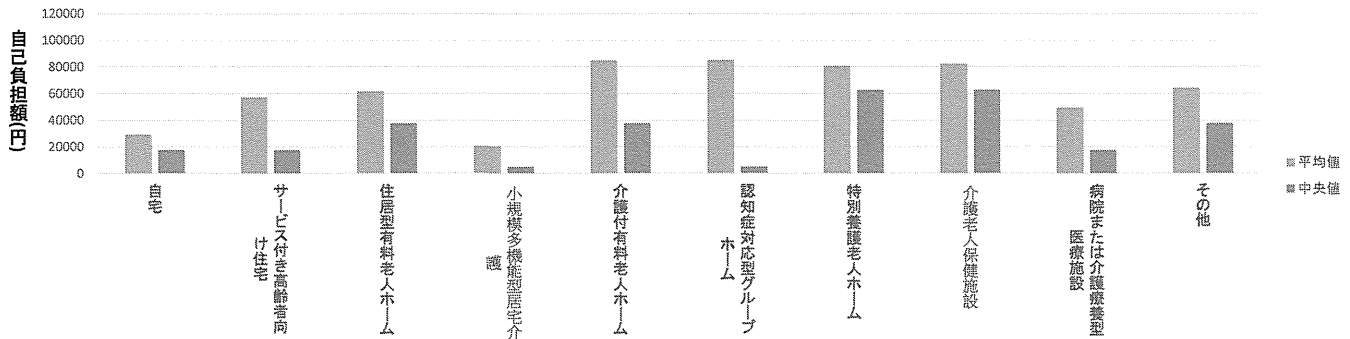
(図4)認知症の人の一ヶ月あたり介護保険適用時介護費自己負担額(全体)



(図5) 認知症の人の一ヶ月あたり介護保険適用時介護費自己負担額(居住形態別)

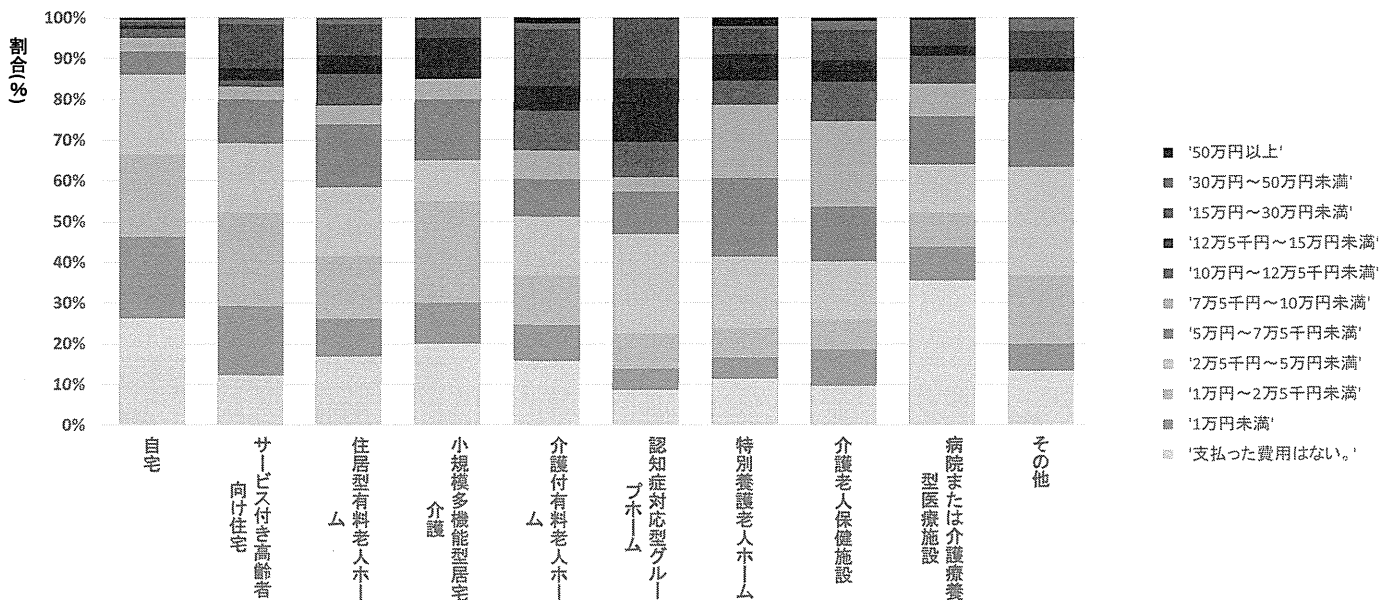
	自宅	サービス付き高齢者向け住宅	住居型有料老人ホーム	小規模多機能型居宅介護	介護付有料老人ホーム	認知症対応型グループホーム	特別養護老人ホーム	介護老人保健施設	病院または介護療養型医療施設	その他
平均値	28983円	57000円	61615円	20263円	84534円	85043円	80620円	82070円	49113円	64083円
中央値	17500円	17500円	37500円	5000円	37500円	5000円	62500円	62500円	17500円	37500円
第1四分位	0円	5000円	5000円	5000円	17500円	37500円	37500円	17500円	0円	17500円
第3四分位	37500円	62500円	87500円	62500円	112500円	137500円	87500円	112500円	62500円	62500円

居住形態別認知症の人の一ヶ月あたり介護保険適用時の介護費

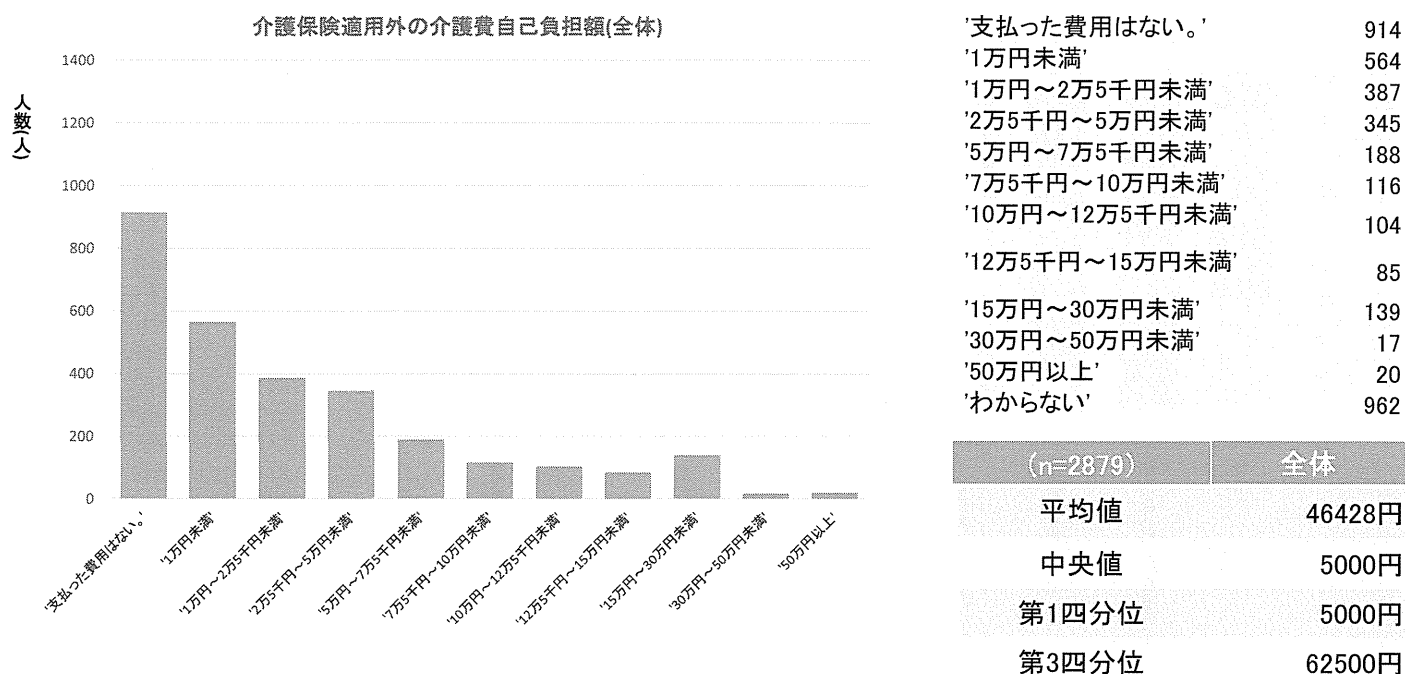


(図6) 認知症の人の一ヶ月あたり介護保険適用時介護費自己負担額(構成割合)

介護保険適用時の介護費自己負担額構成割合

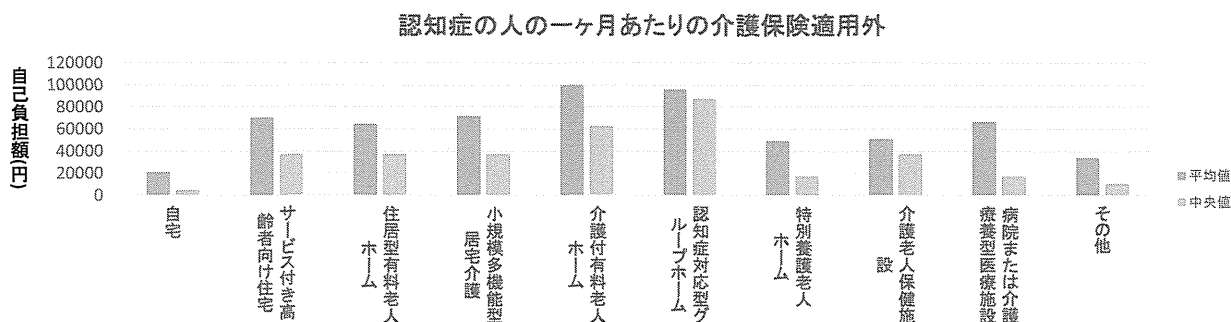


(図7) 認知症の人の一ヶ月あたり介護保険適用外介護費自己負担額(全体)

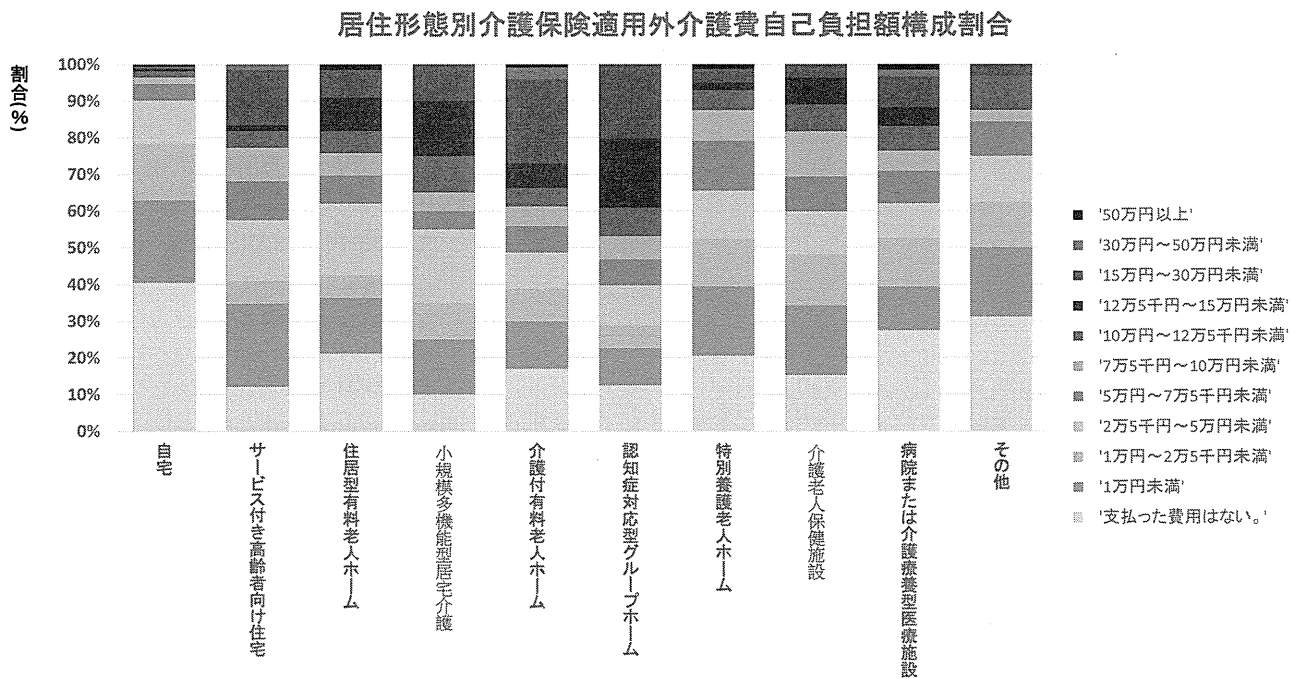


(図8) 認知症の人の一ヶ月あたり介護保険適用外介護費自己負担額(居住形態別)

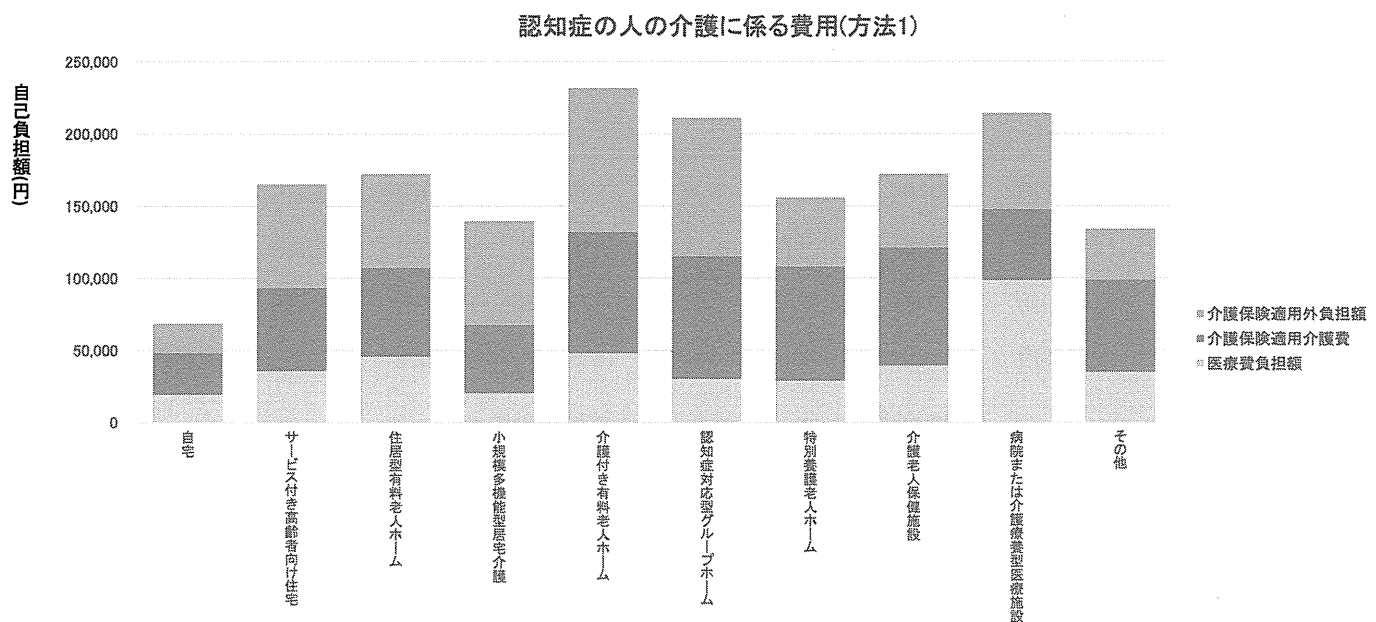
	自宅 (n=1697)	サービス付き 高齢者向け住宅 (n=66)	住居型有 料老人 ホーム (n=66)	小規模多 機能型居 宅介護 (n=20)	介護付有 料老人 ホーム (n=240)	認知症対 応型グ ループホ ーム (n=128)	特別養護 老人ホ ーム (n=296)	介護老人 保健施設 (n=137)	病院または 介護療養 型医療施 設 (n=203)	その他 (n=32)
平均値	20750円	70379円	64697円	71875円	99781円	95840円	49307円	51004円	66835円	33984円
中央値	5000円	37500円	37500円	37500円	62500円	87500円	17500円	37500円	17500円	11250円
第1四分位	0円	5000円	5000円	8125円	5000円	17500円	5000円	5000円	0円	0円
第3四分位	17500円	87500円	93750円	131250円	225000円	137500円	62500円	87500円	87500円	56250円



(図9) 認知症の人の一ヶ月あたり介護保険適用外介護費自己負担額(構成割合)



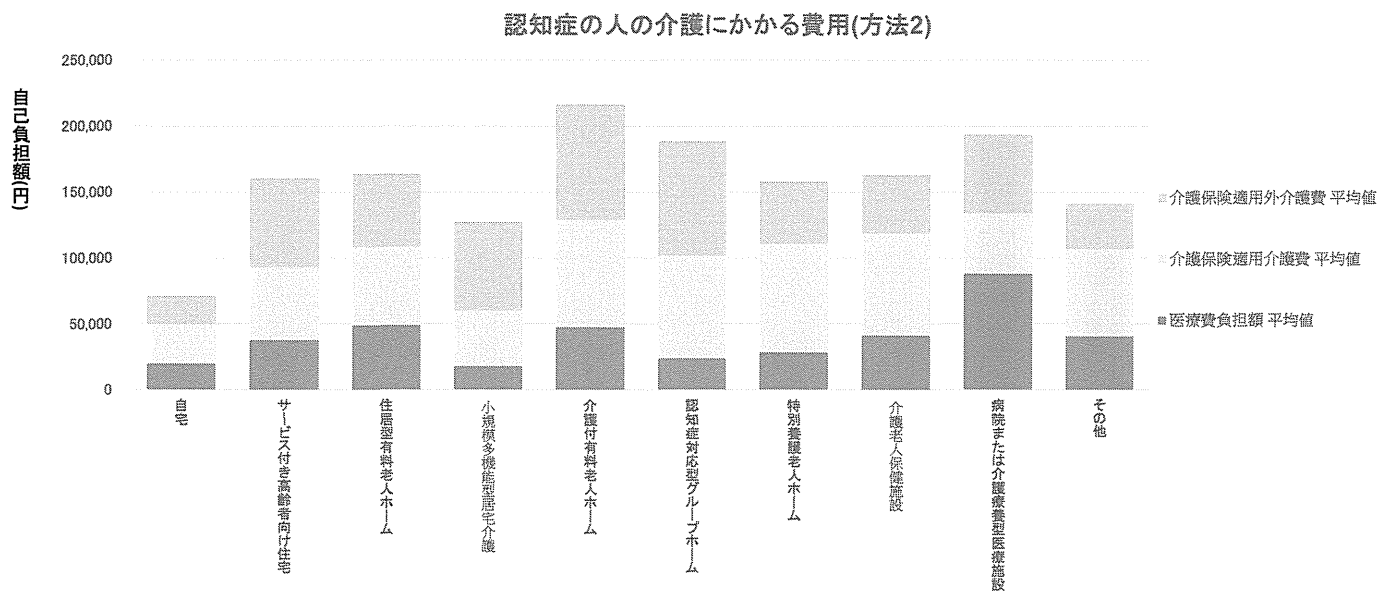
(図10) 認知症の人の介護にかかる費用(自己負担額)(方法1*)



*方法1: 医療費、介護費、介護保険適用外の介護費のそれぞれについて算出した平均値(加重平均)ならびに中央値の和を足す。このとき、それぞれの自己負担額について、「わからない」と回答した者については除外している。

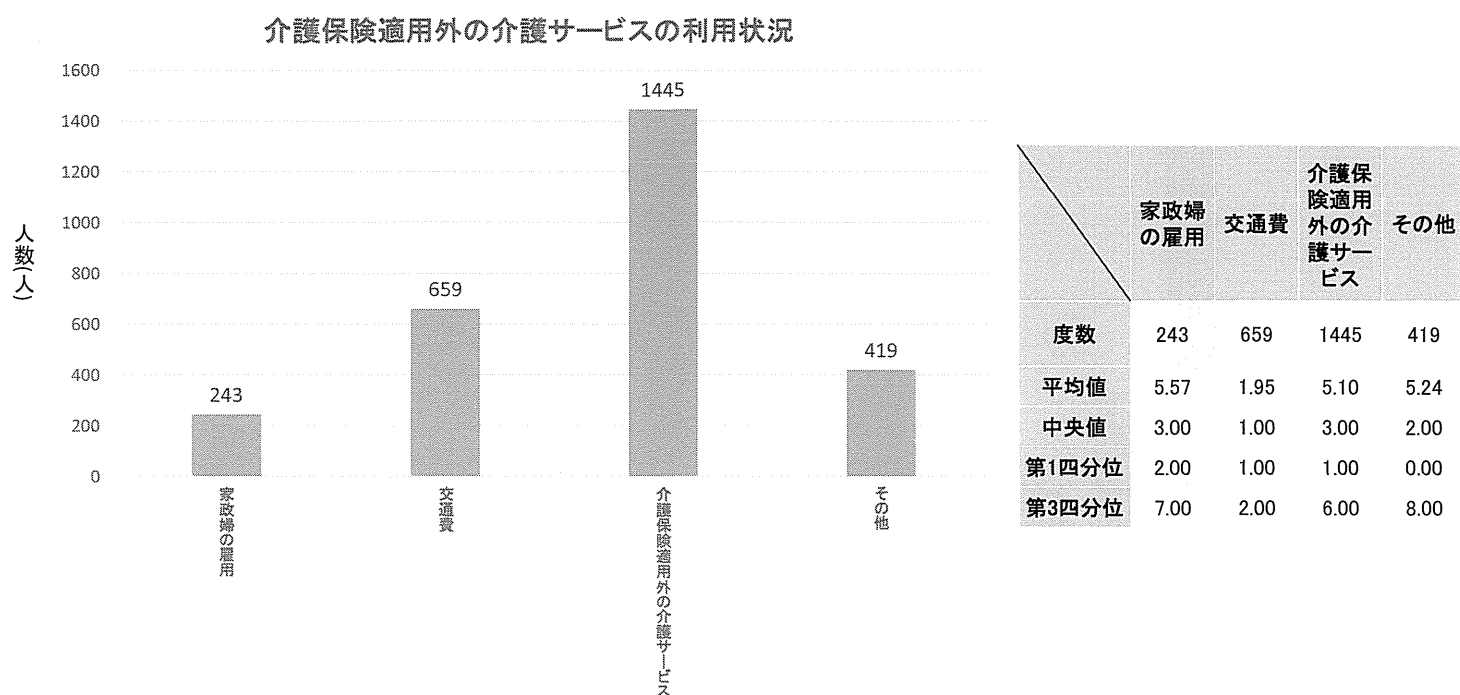
※医療費自己負担額(n=2952), 介護保険適用時介護費自己負担額(n=2862), 介護保険適用外介護費自己負担額(n=2879)

(図11) 認知症の人の介護にかかる費用(自己負担額)(方法2**)

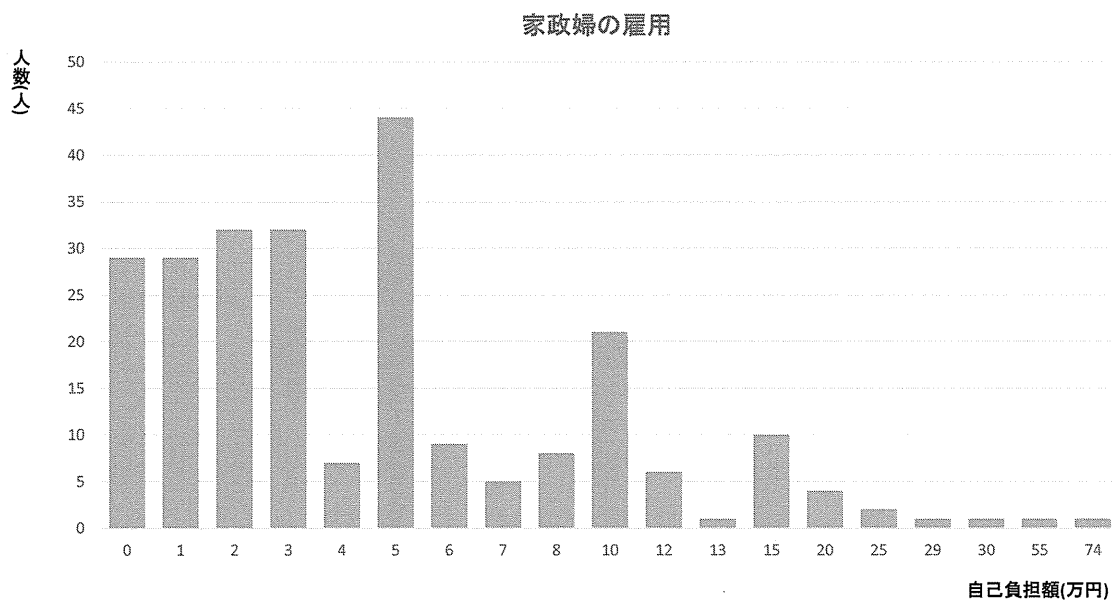


**方法2: 医療費、介護費、介護保険適用外の介護費の回答のいずれかにおいて「わからない」と回答したものを除外する。対象の回答者の各費用の和を算出し、記述統計を行う。(n=2482)

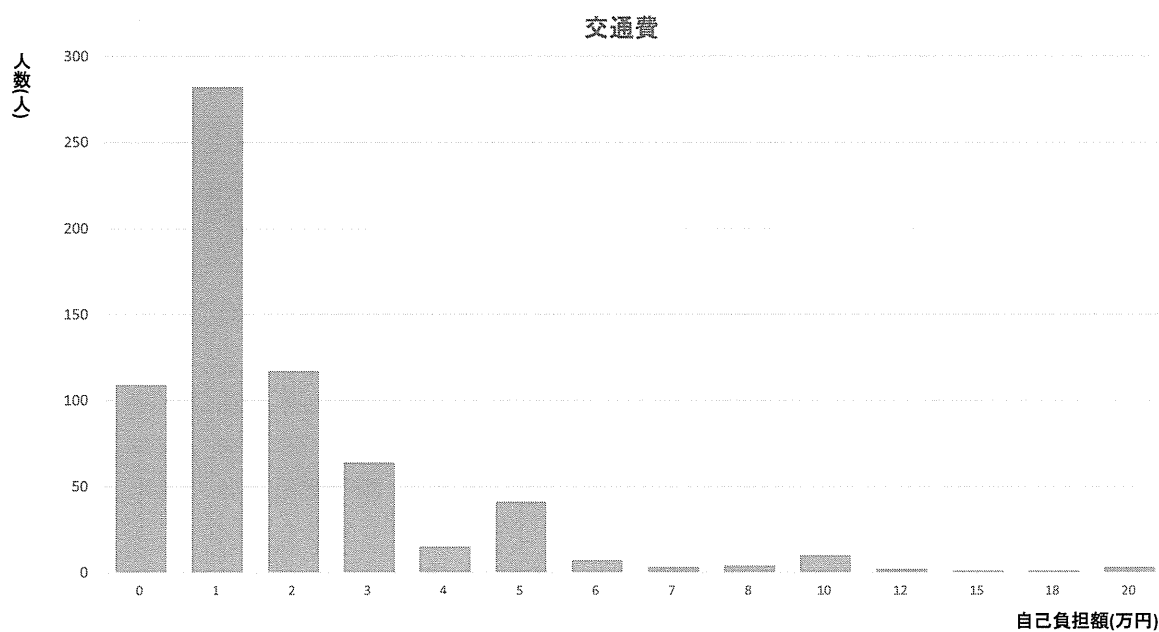
(図12) とくに介護費で費用のかかるサービスの利用状況



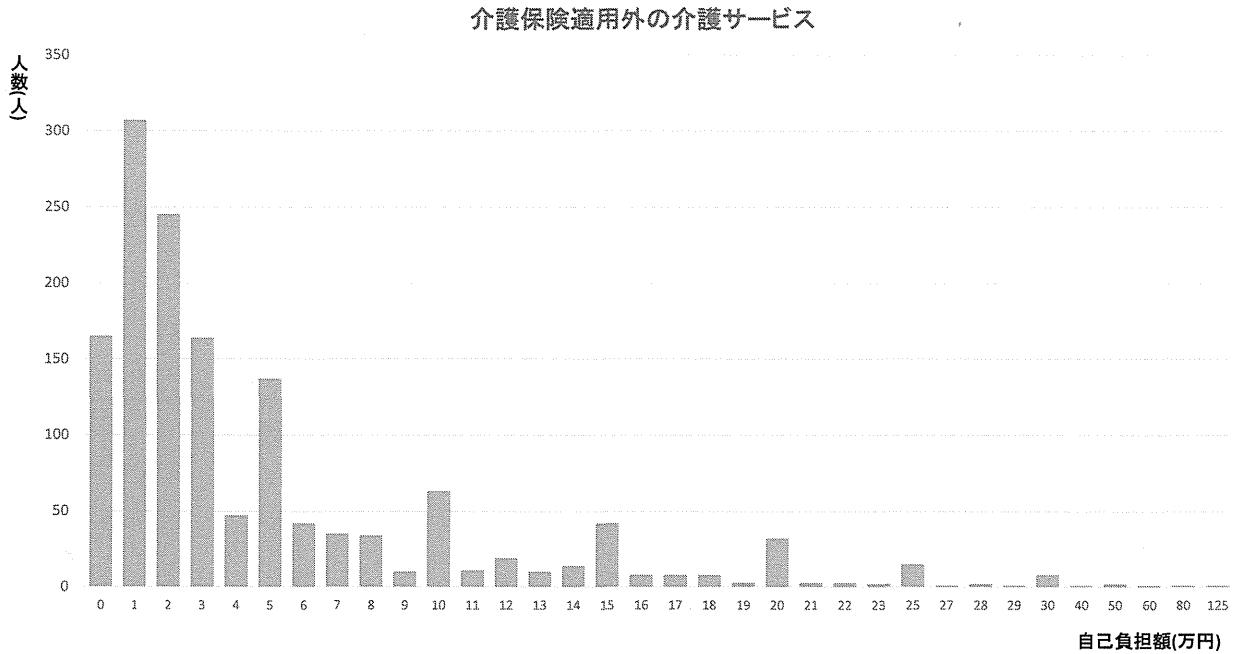
(図13) とくに介護費で費用のかかるサービスの利用状況①
 家政婦の雇用の自己負担額の分布



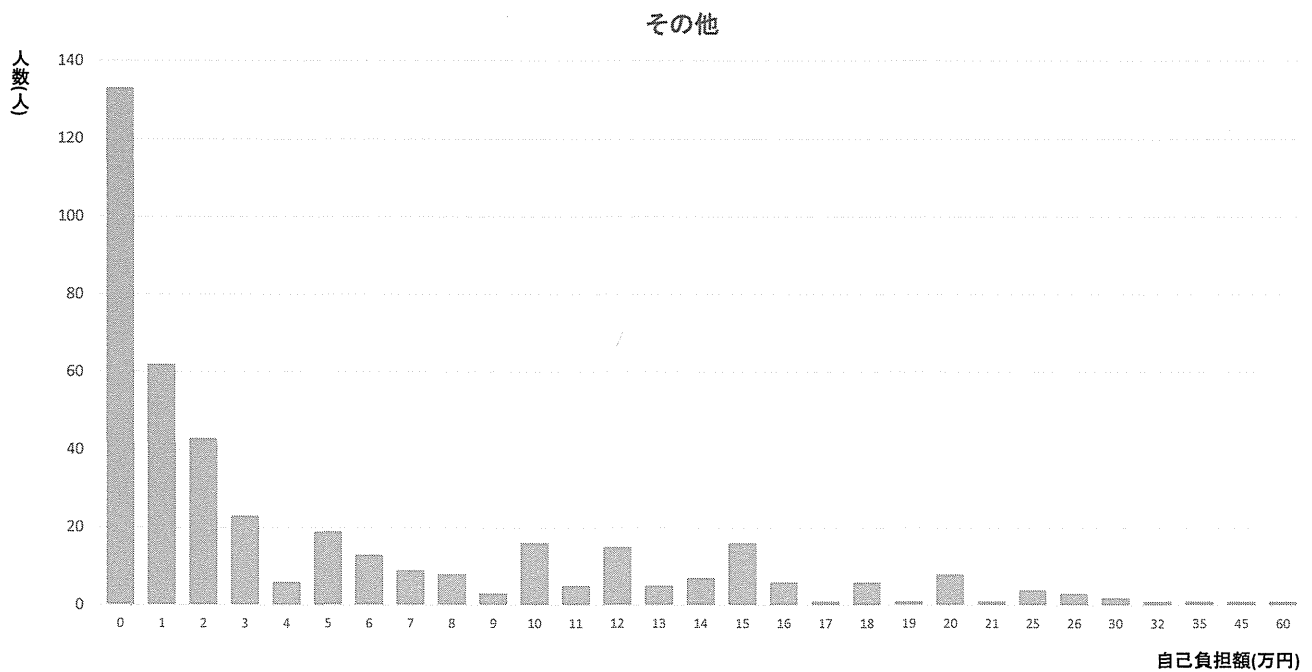
(図14) とくに介護費で費用のかかるサービスの利用状況②
 交通費の自己負担額の分布



(図15) とくに介護費で費用のかかるサービスの利用状況③
 介護保険適用外介護サービスの自己負担額の分布



(図16) とくに介護費で費用のかかるサービスの利用状況④
 その他の自己負担額の分布



Ⅲ. 研究成果の刊行に関する一覧表

著者氏名	論文タイトル名	発表雑誌名	巻号	ページ	出版年
HR Lin, T Otsubo, N Sasaki, Y Imanaka.	The determinants of long-term care expenditure and their interactions.	International Journal of Healthcare Management	Published online: 20 Apr 2016	pp. 1-11	2016
HR Lin, CL Lo, T Otsubo, Y Imanaka	Application of Machine Learning in Predicting Risk Factors of Care Needs Level Deterioration among Elderly with Dementia	The Fifth National Conference on Web Intelligence and Applications (NCWIA)		pp. 6	2015
HR Lin, T Otsubo, N Sasaki, Y Imanaka.	Prediction of Long-Term Care Expenditure Increase among Elderly with Dementia Using Decision Tree Modeling.	Proceedings of The 10th Annual Conference of Japan Health Economics Association (JHEA)		pp. 36	2015

