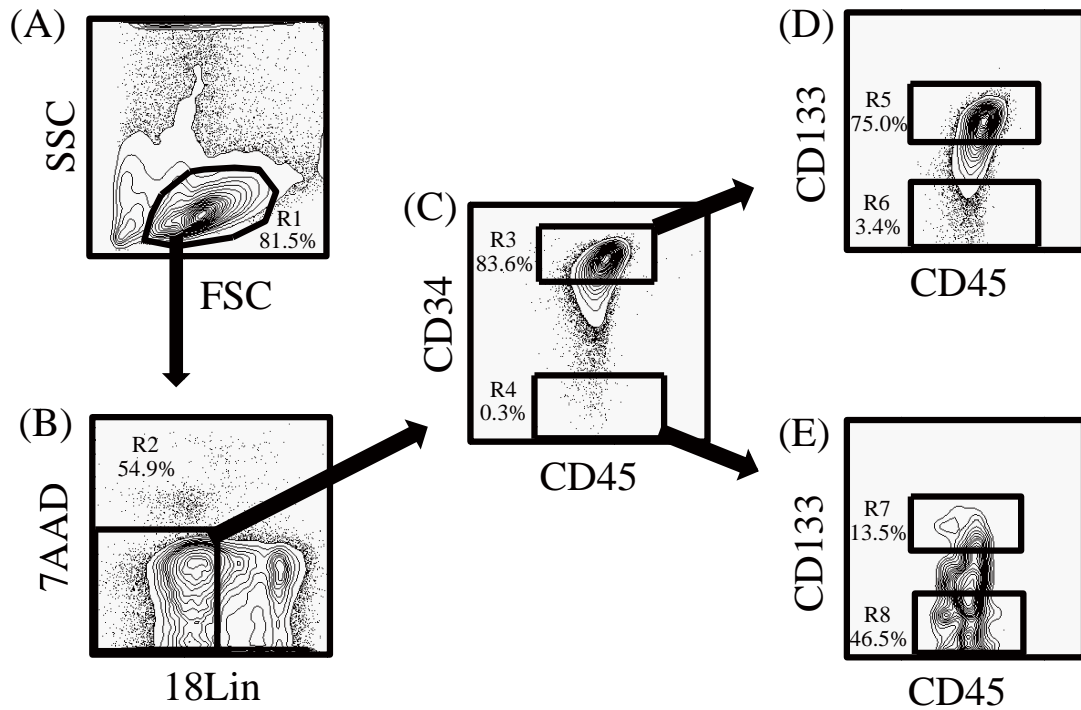
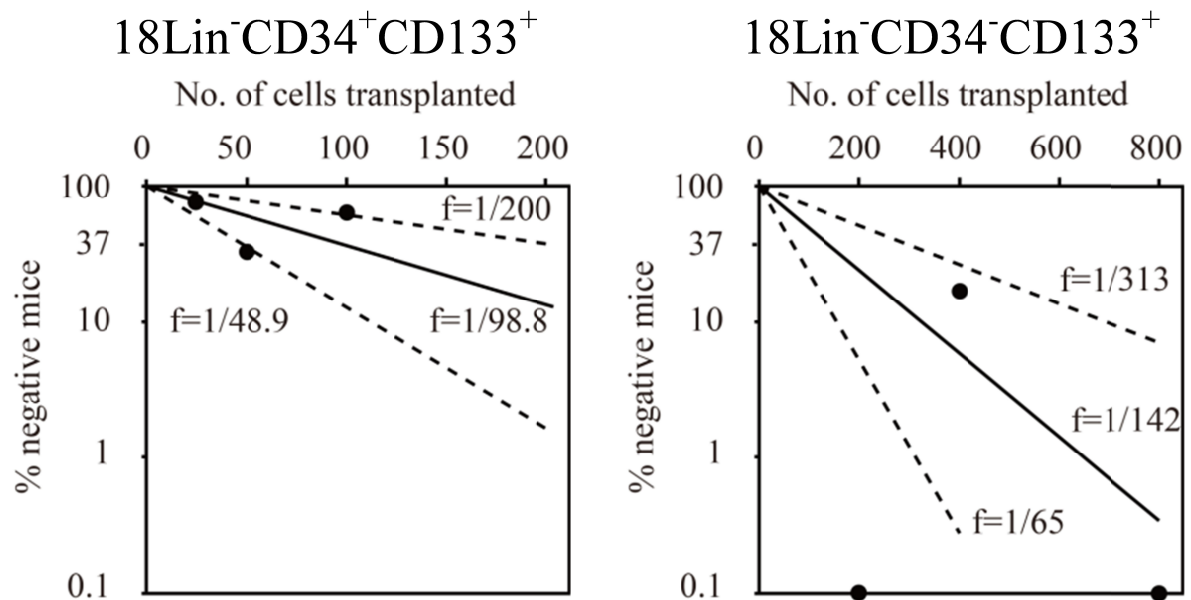


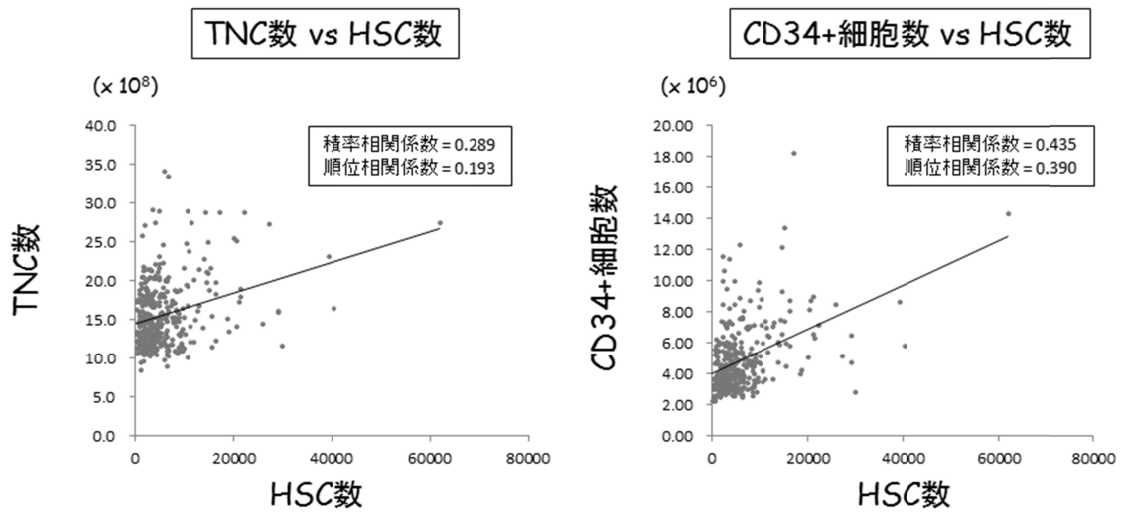
別紙 研究結果 (図表)



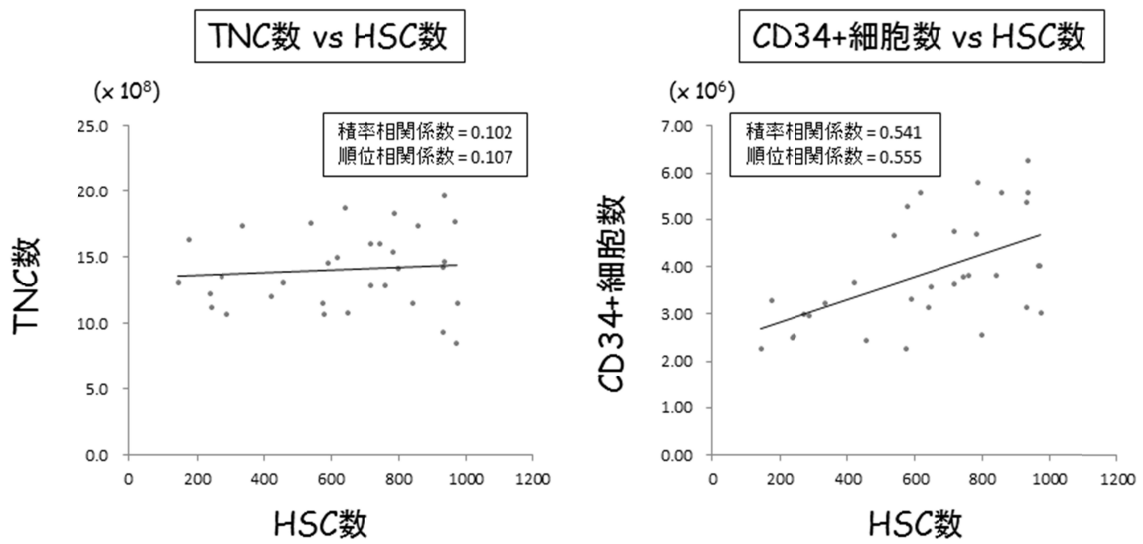
(图 1) HSC 測定法 (3 laser 5 color FACS 法)



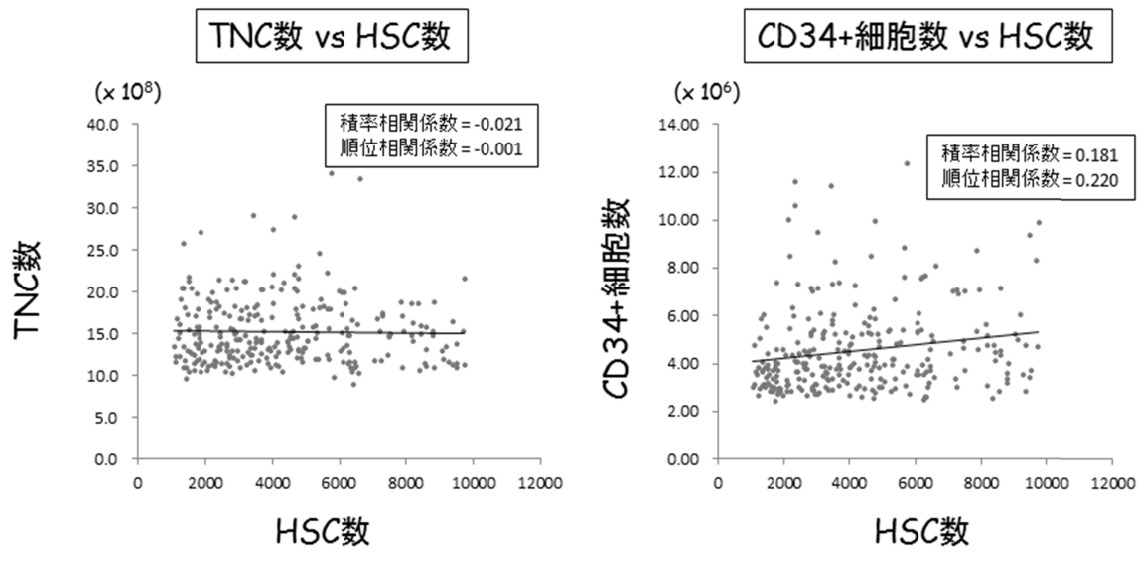
(图 2) 限界希釈実験結果



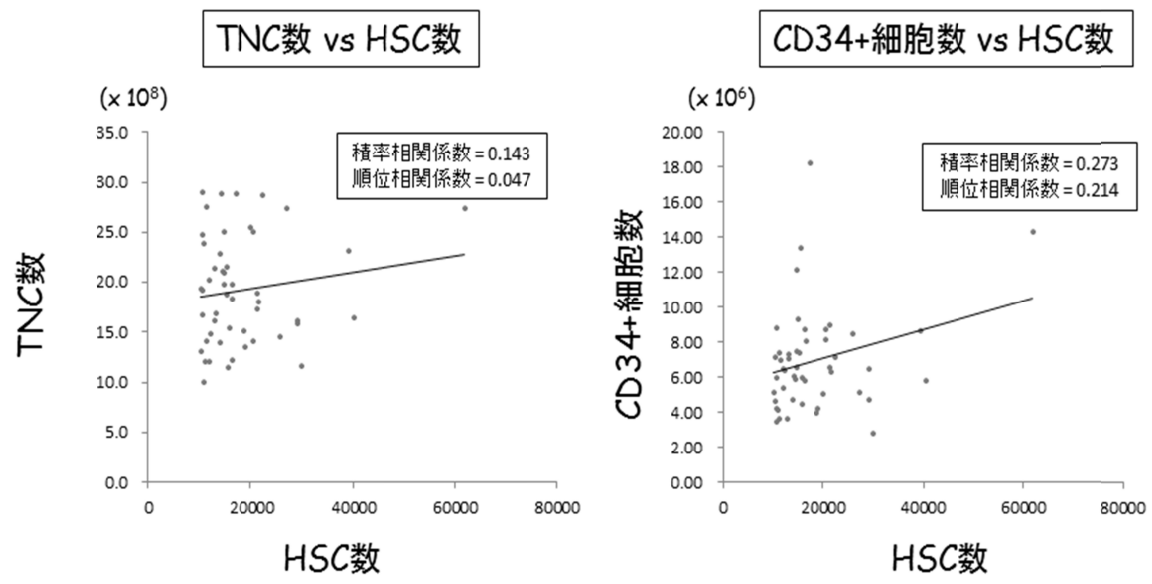
(図3) HSC数とTNC数、CD34+細胞数との相関 (n=361)



(図4) HSC数とTNC数、CD34+細胞数との相関 (A群)(n=32)



(図5) HSC数とTNC数、CD34+細胞数との相関(B群)(n=280)



(図6) HSC数とTNC数、CD34+細胞数との相関(C群)(n=49)

(表1) 平成27年度に解析を行った移植用臍帯血(361本)の基本データ

	TNC数 (x 10 ⁸)	CD34+細胞数 (x 10 ⁶)	HSC数
平均 ± s.d.	15.7 ± 4.3	4.8 ± 2.1	5821 ± 6394
範囲	8.5 - 34.2	2.3 - 18.3	144 - 61866
中央値	14.8	4.2	3994

(表2) HSC数の多寡による移植用臍帯血(361本)の分類

HSC数<1,000、1,000~10,000、>10,000で階層別にした際の基本データ

A. HSC数1000< (n = 32)	TNC数 (x 10 ⁸)	CD34+細胞数 (x 10 ⁶)	HSC数
平均 ± s.d.	14.1 ± 2.9	3.9 ± 1.2	636 ± 261
範囲	8.5 - 19.7	2.3 - 6.3	144 - 971
中央値	13.6	3.7	680

B. HSC数1000~10000 (n = 280)	TNC数 (x 10 ⁸)	CD34+細胞数 (x 10 ⁶)	HSC数
平均 ± s.d.	15.3 ± 4.0	4.6 ± 1.8	4271 ± 2287
範囲	9.0 - 34.2	2.5 - 12.4	1041 - 9737
中央値	14.5	4.0	3816

C. HSC数>10000 (n = 49)	TNC数 (x 10 ⁸)	CD34+細胞数 (x 10 ⁶)	HSC数
平均 ± s.d.	19.2 ± 5.4	6.9 ± 2.9	18061 ± 9556
範囲	10.1 - 29.1	2.9 - 18.3	10080 - 61866
中央値	18.9	6.5	15099

