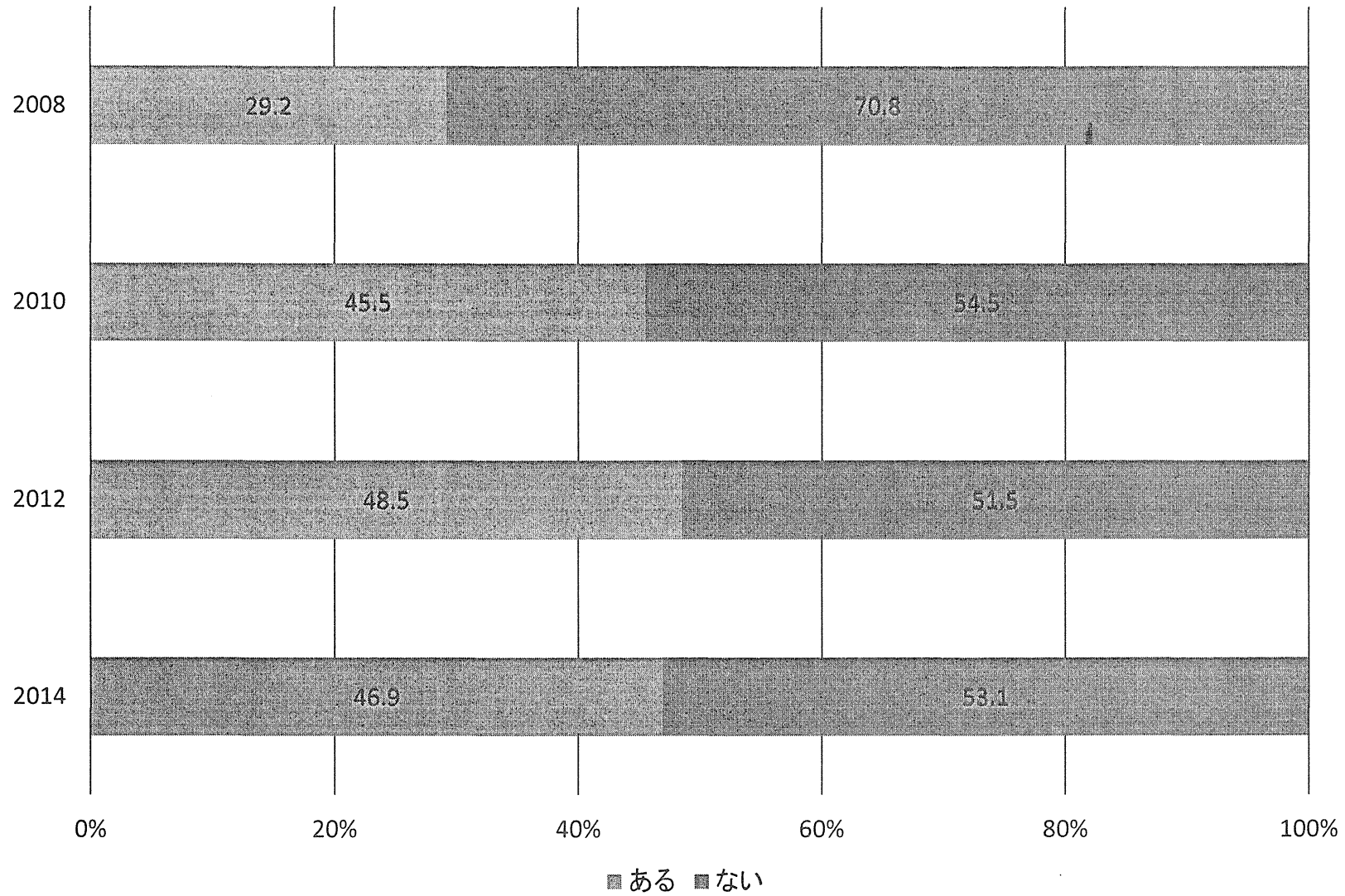
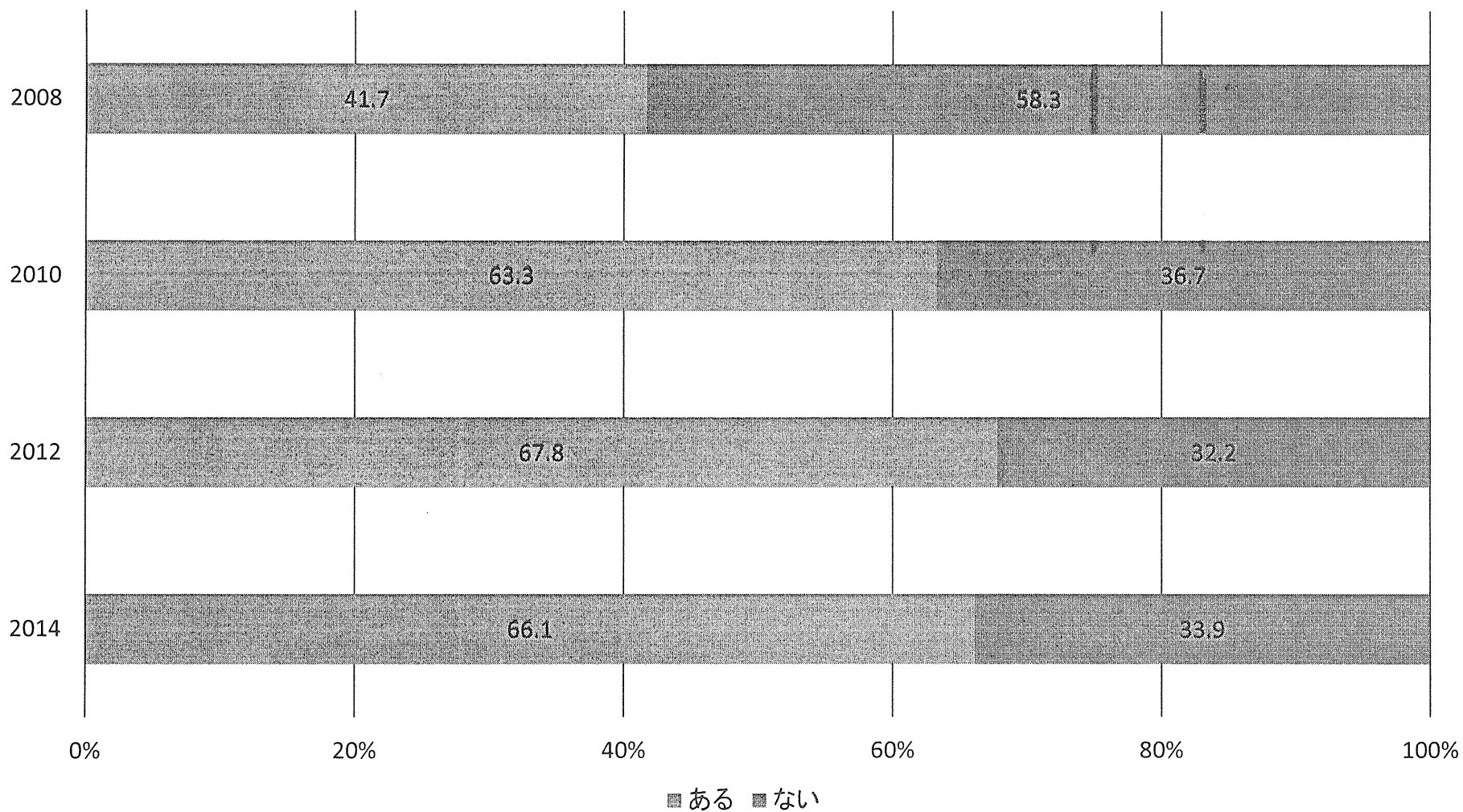


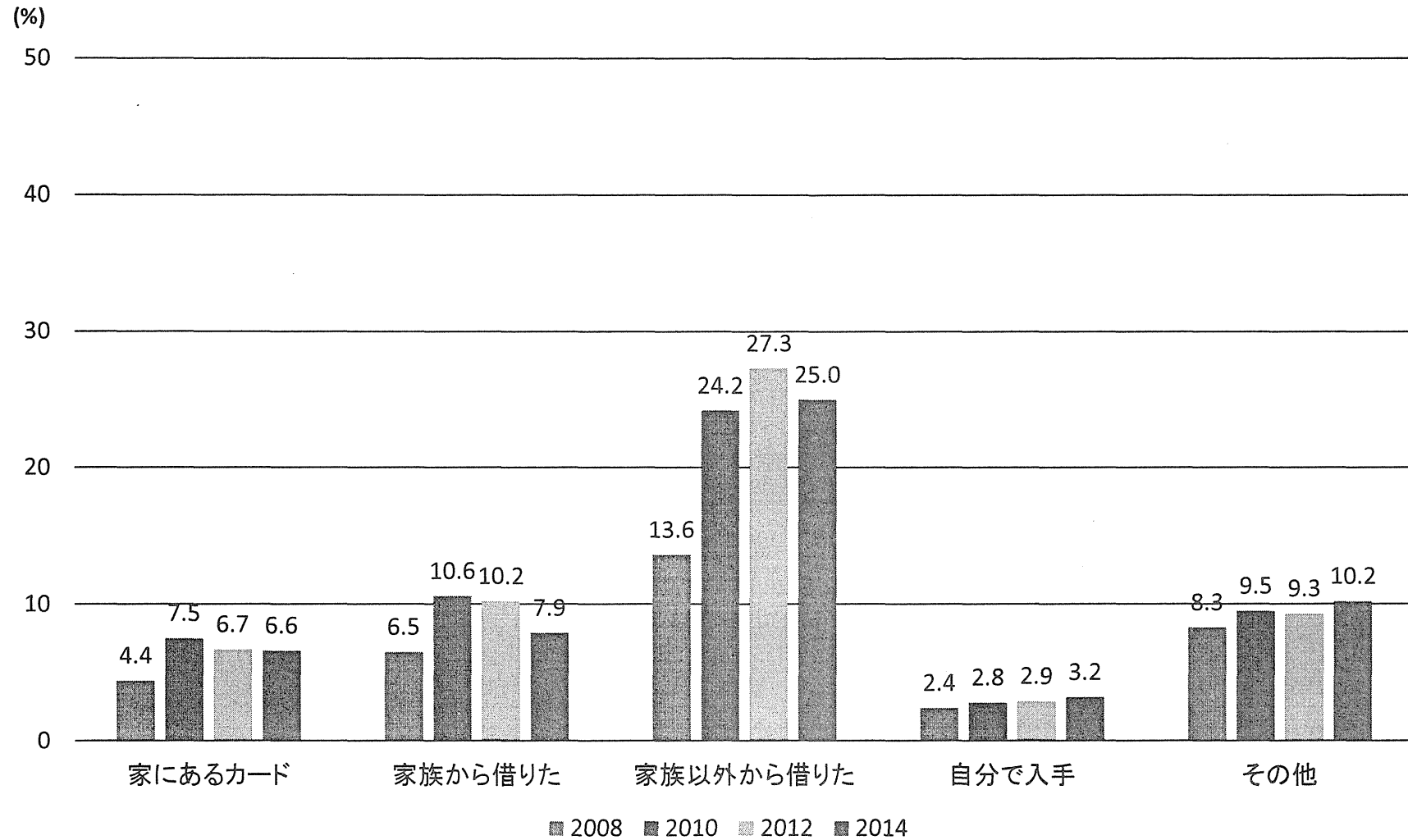
# タスポを使ったタバコの入手(月喫煙)



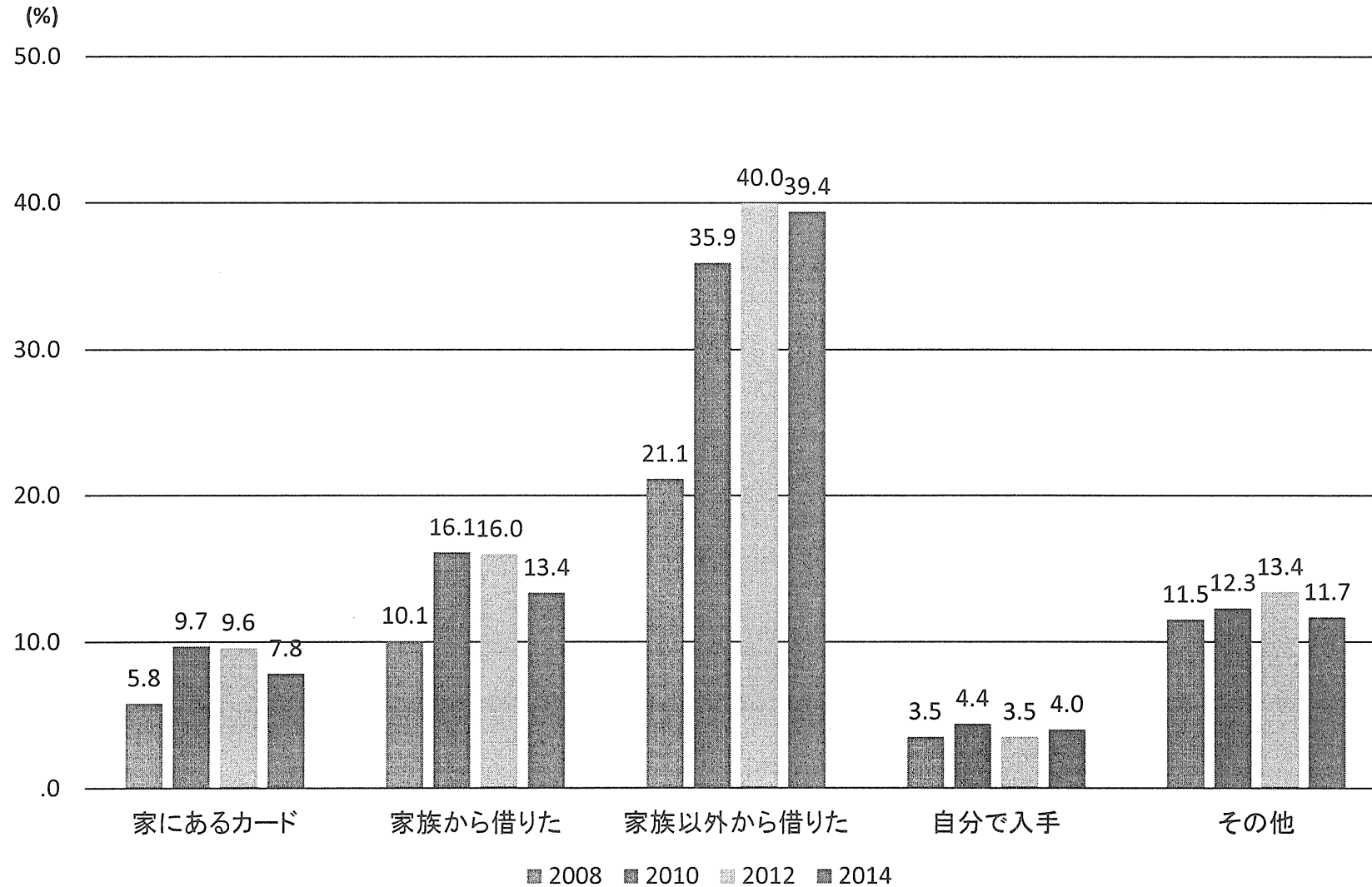
# タスポを使ったタバコの入手(毎日喫煙)



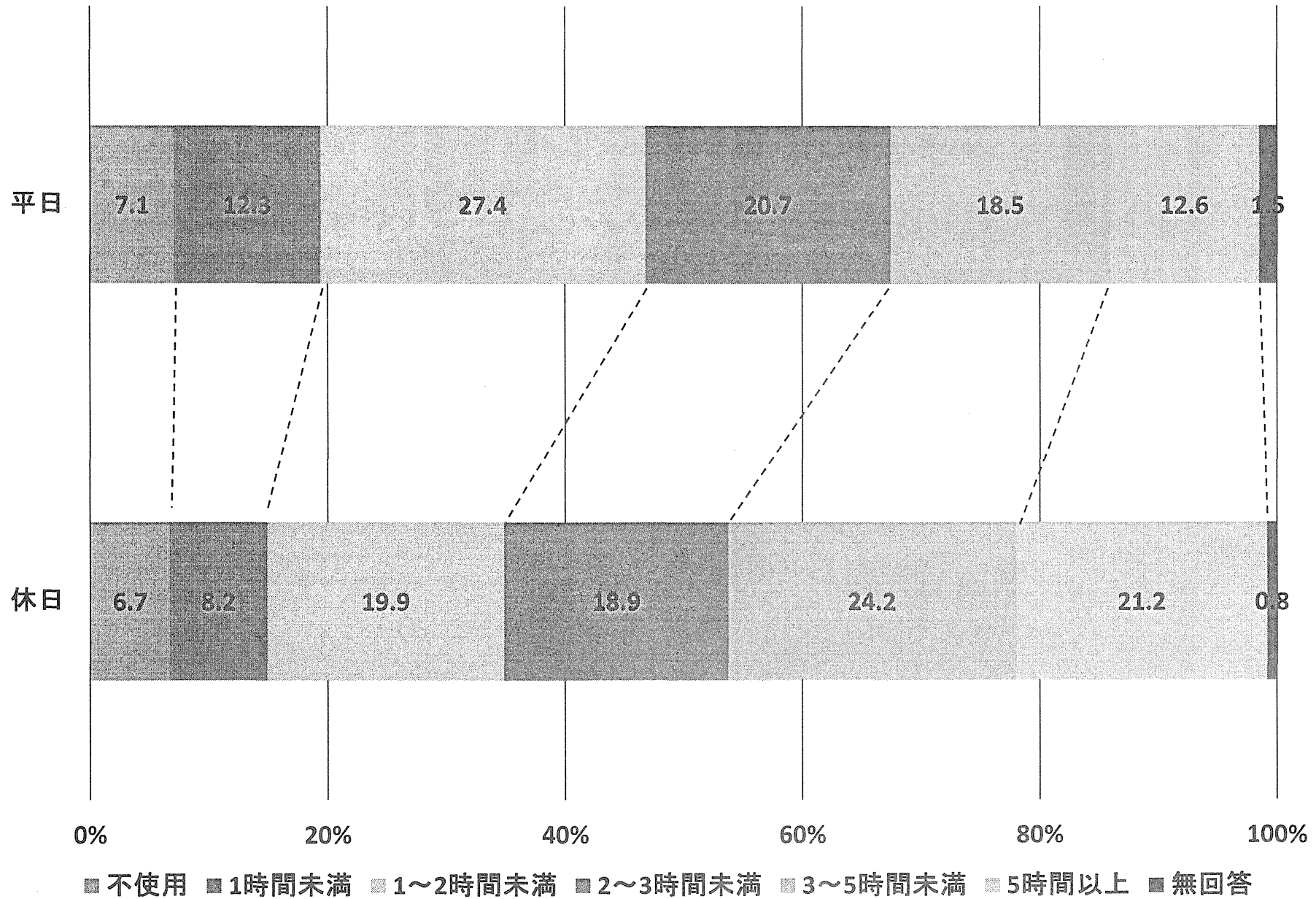
# タスポを使ったタバコ購入方法(現在喫煙)



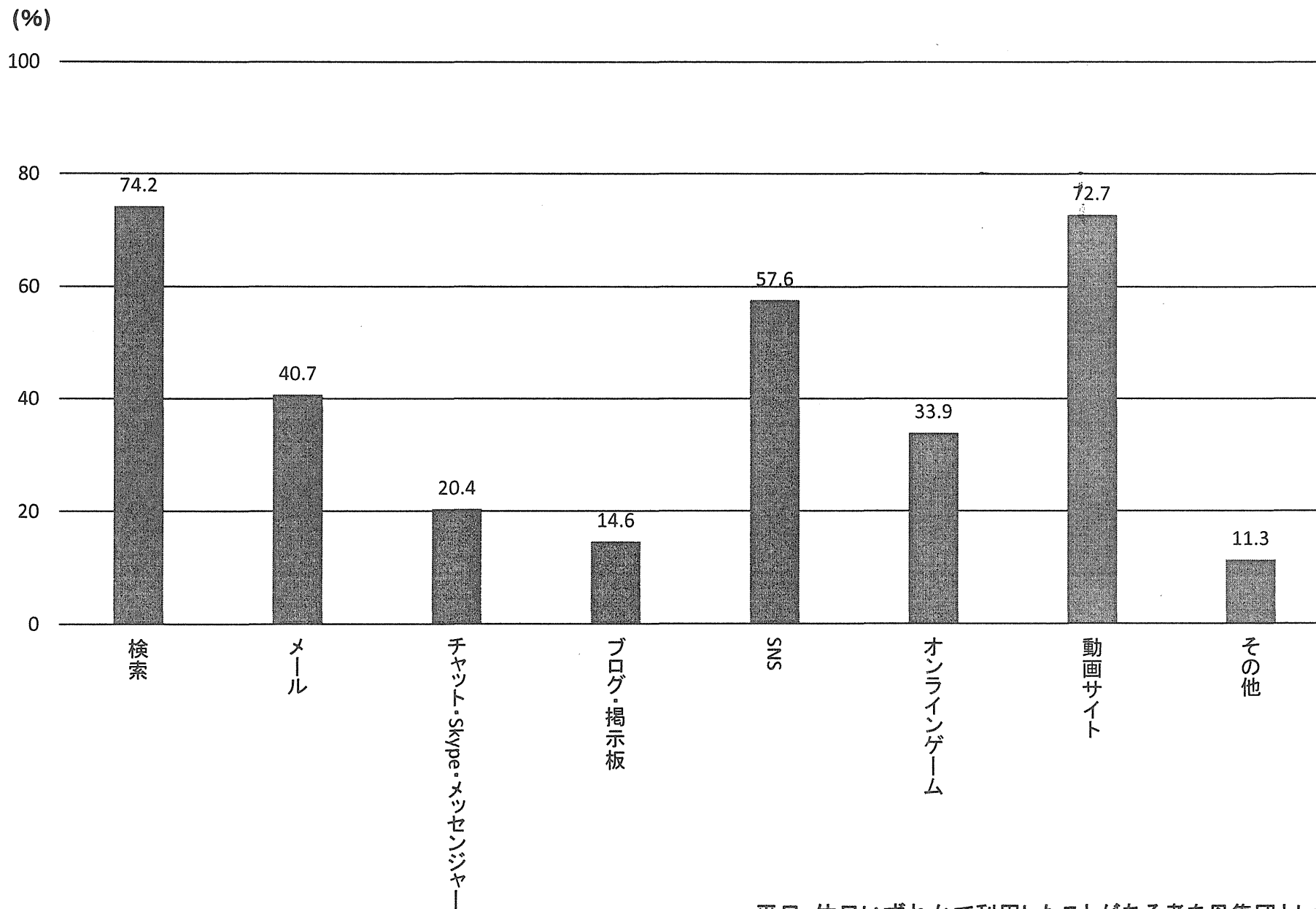
# タスポを使ったタバコ購入方法(毎日喫煙)



# インターネットの使用時間

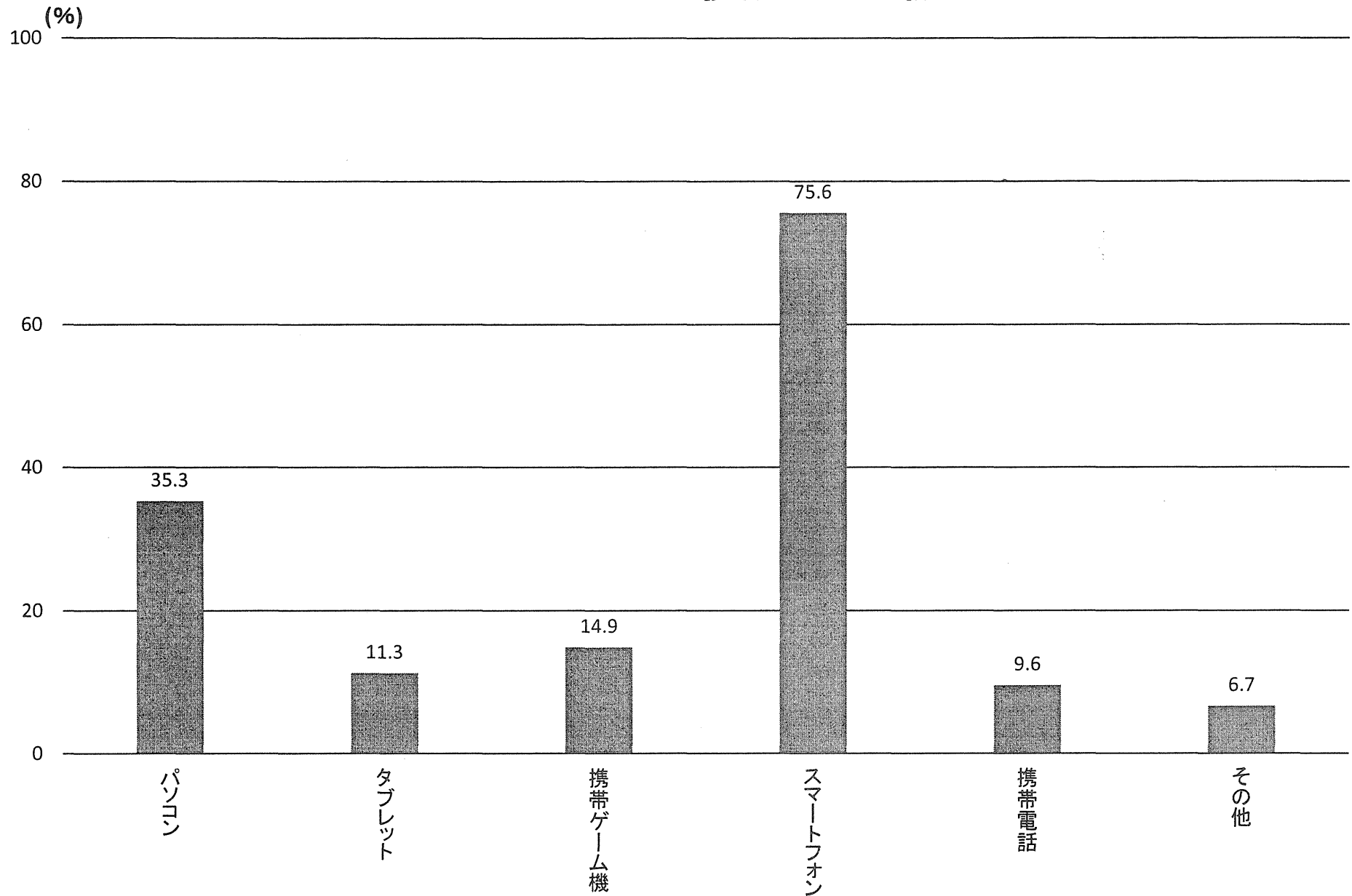


# 利用したインターネットサービス



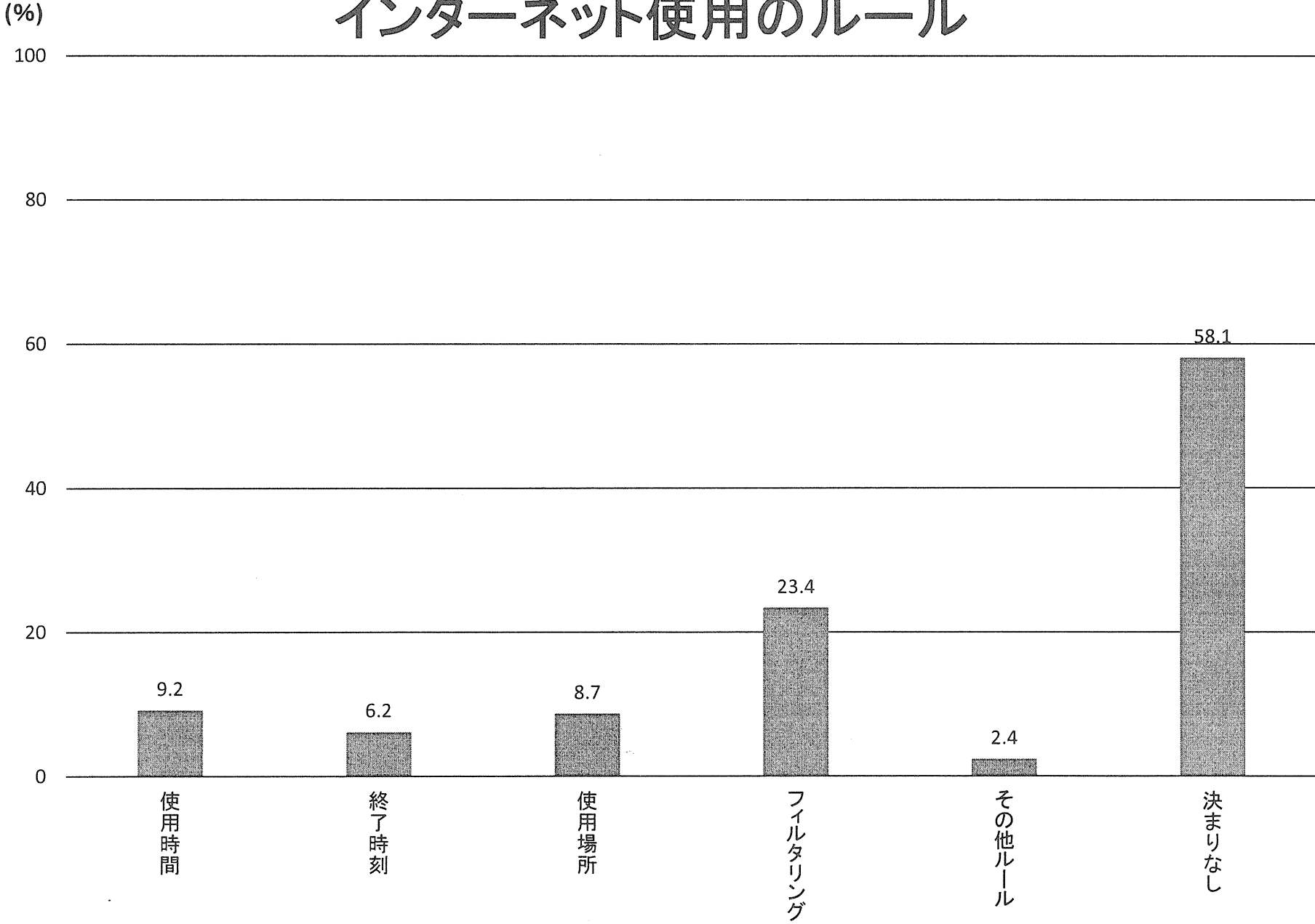
平日・休日いずれかで利用したことがある者を母集団とした。

# インターネットに使用した機器



平日・休日いずれかで利用したことがある者を母集団とした。

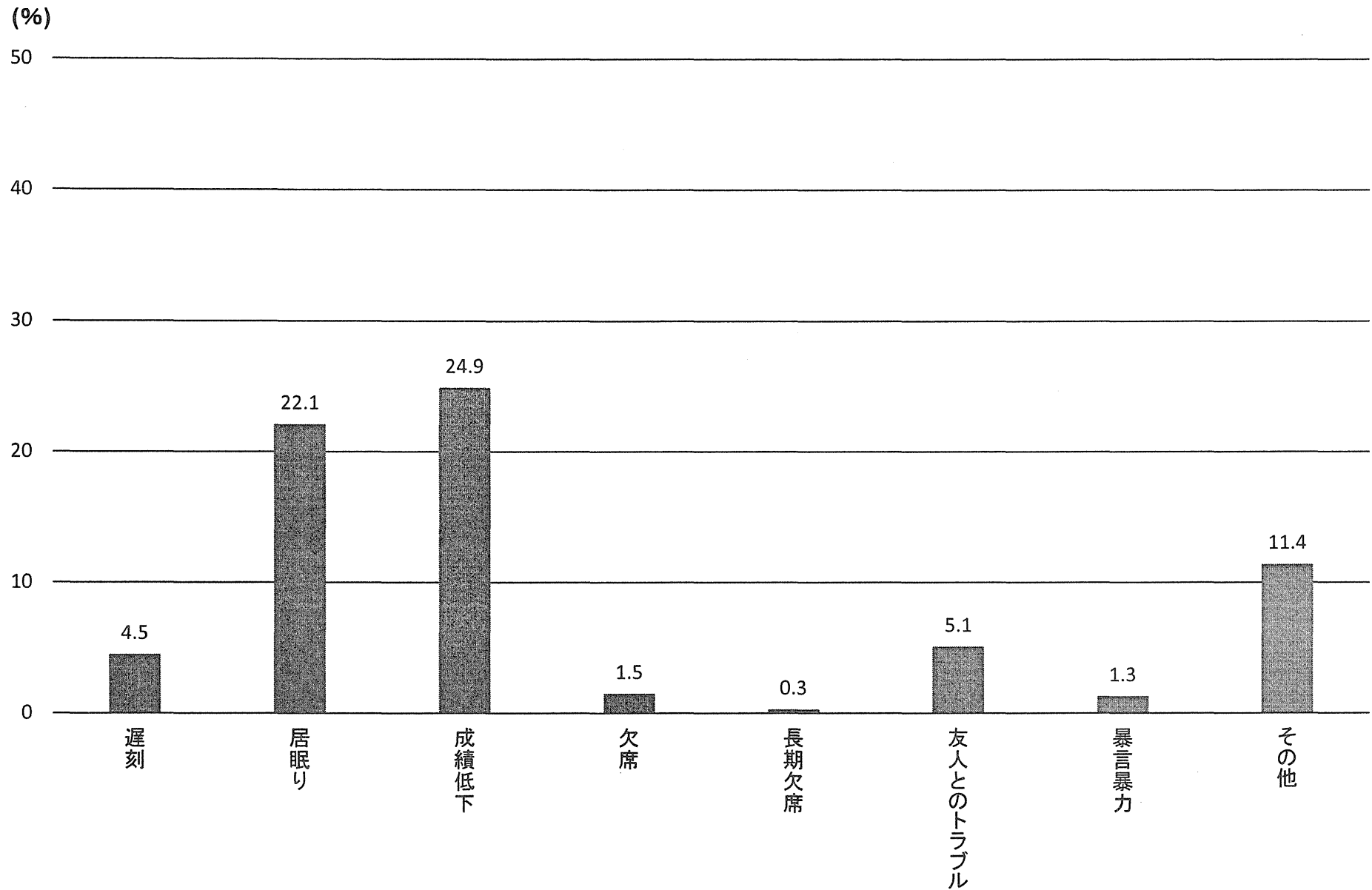
# インターネット使用のルール



平日・休日いずれかで利用したことがある者を母集団とした。

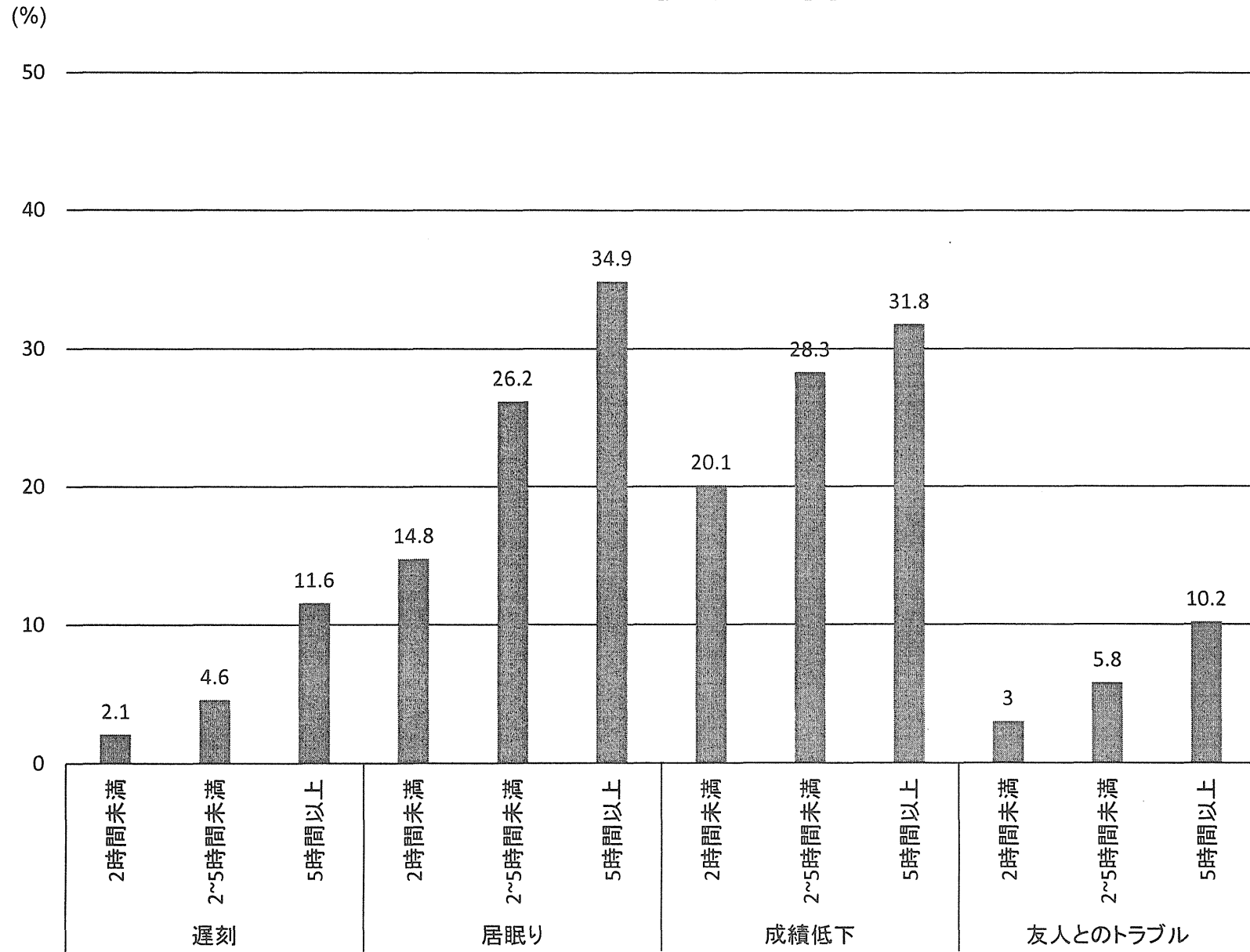


# インターネット使用による問題経験

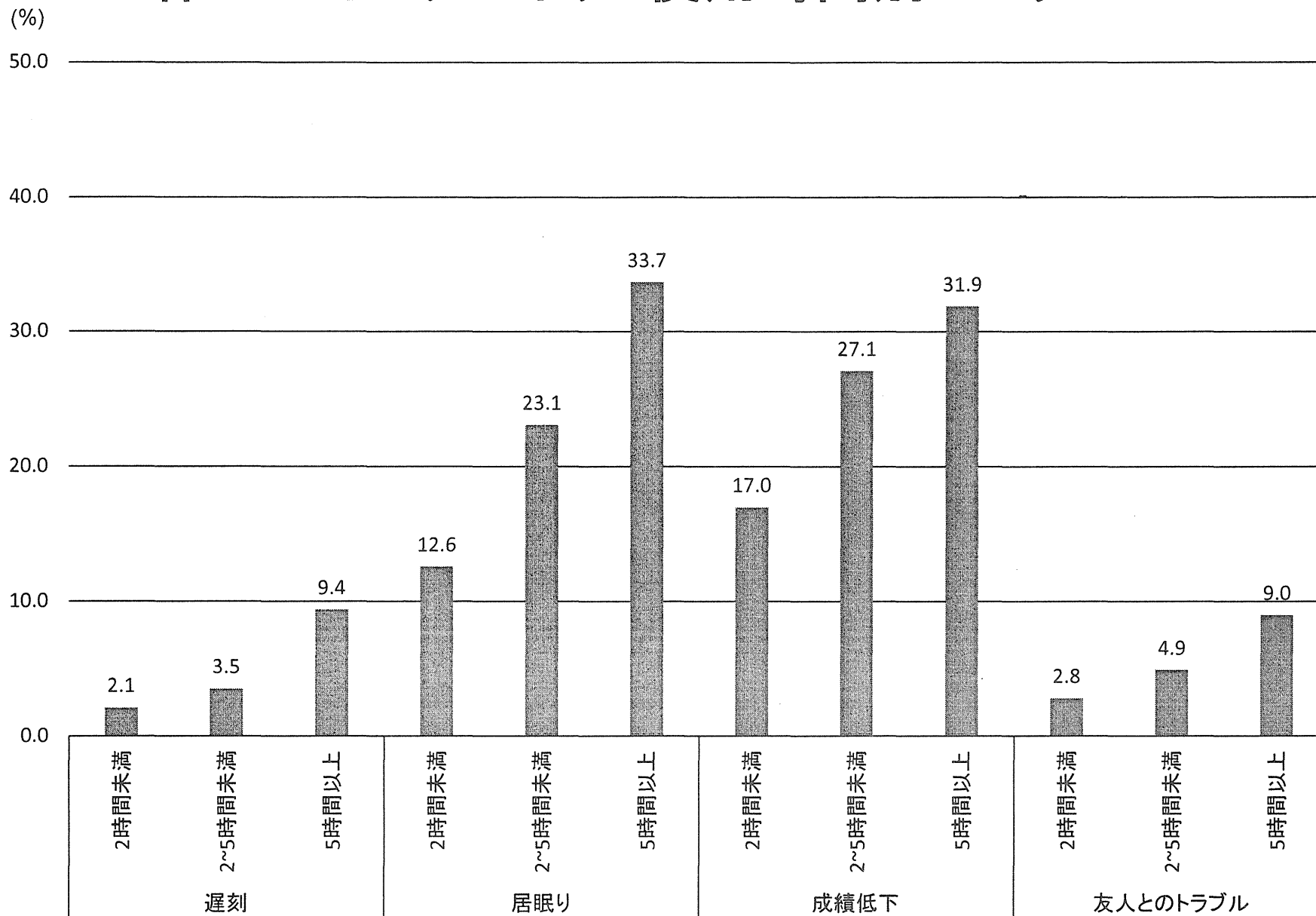


平日・休日いずれかで利用したことがある者を母集団とした。

# 平日のインターネット使用時間別トラブル



# 休日のインターネット使用時間別のトラブル



性別、中高別、学年別にみた飲酒頻度(質問4)

性別	中高別	飲酒頻度								
		飲まない	年1-2回	月1-2回	週末ごと	週数回	毎日	不明	合計	
男	中学 学年	1年生 度数	4698	517	116	6	27	4	99	5467
		1年生 学年の%	85.9	9.5	2.1	0.1	0.5	0.1	1.8	100.0
		2年生 度数	4601	538	134	13	36	8	96	5426
		2年生 学年の%	84.8	9.9	2.5	0.2	0.7	0.1	1.8	100.0
	高校 学年	3年生 度数	4407	520	206	12	48	9	118	5320
		3年生 学年の%	82.8	9.8	3.9	0.2	0.9	0.2	2.2	100.0
		合計 度数	13706	1575	456	31	111	21	313	16213
		合計 学年の%	84.5	9.7	2.8	0.2	0.7	0.1	1.9	100.0
		1年生 度数	7378	935	465	27	115	14	124	9058
		1年生 学年の%	81.5	10.3	5.1	0.3	1.3	0.2	1.4	100.0
高校 学年	2年生 度数	6578	891	516	61	138	17	147	8348	
	2年生 学年の%	78.8	10.7	6.2	0.7	1.7	0.2	1.8	100.0	
	3年生 度数	5776	795	590	69	193	40	143	7606	
	3年生 学年の%	75.9	10.5	7.8	0.9	2.5	0.5	1.9	100.0	
合計 度数	19732	2621	1571	157	446	71	414	25012		
合計 学年の%	78.9	10.5	6.3	0.6	1.8	0.3	1.7	100.0		
女	中学 学年	1年生 度数	4469	395	69	2	10	3	113	5061
		1年生 学年の%	88.3	7.8	1.4	0.0	0.2	0.1	2.2	100.0
		2年生 度数	4325	482	121	4	23	5	95	5055
		2年生 学年の%	85.6	9.5	2.4	0.1	0.5	0.1	1.9	100.0
	高校 学年	3年生 度数	4381	490	140	12	23	8	91	5145
		3年生 学年の%	85.2	9.5	2.7	0.2	0.4	0.2	1.8	100.0
		合計 度数	13175	1367	330	18	56	16	299	15261
		合計 学年の%	86.3	9.0	2.2	0.1	0.4	0.1	2.0	100.0
		1年生 度数	8394	955	422	21	82	18	98	9990
		1年生 学年の%	84.0	9.6	4.2	0.2	0.8	0.2	1.0	100.0
高校 学年	2年生 度数	7559	960	574	38	130	9	120	9390	
	2年生 学年の%	80.5	10.2	6.1	0.4	1.4	0.1	1.3	100.0	
	3年生 度数	7112	1029	645	58	132	8	138	9122	
	3年生 学年の%	78.0	11.3	7.1	0.6	1.4	0.1	1.5	100.0	
合計 度数	23065	2944	1641	117	344	35	356	28502		
合計 学年の%	80.9	10.3	5.8	0.4	1.2	0.1	1.2	100.0		

性別、中高別、学年別にみたこの30日間の飲酒日数(質問5)

性別	中高別	この30日の飲酒日数									
		0日	1-2日	3-5日	6-9日	10-19日	20-29日	毎日	不明	合計	
男	中学 学年	1年生 度数	5085	181	52	11	11	5	2	120	5467
		1年生 学年の%	93.0	3.3	1.0	0.2	0.2	0.1	0.0	2.2	100.0
		2年生 度数	5029	167	64	16	15	7	7	121	5426
		2年生 学年の%	92.7	3.1	1.2	0.3	0.3	0.1	0.1	2.2	100.0
	高校 学年	3年生 度数	4829	222	99	13	27	7	7	116	5320
		3年生 学年の%	90.8	4.2	1.9	0.2	0.5	0.1	0.1	2.2	100.0
		合計 度数	14943	570	215	40	53	19	16	357	16213
		合計 学年の%	92.2	3.5	1.3	0.2	0.3	0.1	0.1	2.2	100.0
	高校 学年	1年生 度数	8155	440	216	37	52	18	5	135	9058
		1年生 学年の%	90.0	4.9	2.4	0.4	0.6	0.2	0.1	1.5	100.0
2年生 度数		7367	409	262	56	59	25	5	165	8348	
2年生 学年の%		88.2	4.9	3.1	0.7	0.7	0.3	0.1	2.0	100.0	
高校 学年	3年生 度数	6428	504	304	74	82	34	21	159	7606	
	3年生 学年の%	84.5	6.6	4.0	1.0	1.1	0.4	0.3	2.1	100.0	
	合計 度数	21950	1353	782	167	193	77	31	459	25012	
	合計 学年の%	87.76	5.41	3.13	0.67	0.77	0.31	0.12	1.84	100.00	
女	中学 学年	1年生 度数	4753	133	31	5	3	4	2	130	5061
		1年生 学年の%	93.9	2.6	0.6	0.1	0.1	0.1	0.0	2.6	100.0
		2年生 度数	4685	183	57	7	7	5	2	109	5055
		2年生 学年の%	92.7	3.6	1.1	0.1	0.1	0.1	0.0	2.2	100.0
	高校 学年	3年生 度数	4780	158	70	14	12	5	5	101	5145
		3年生 学年の%	92.9	3.1	1.4	0.3	0.2	0.1	0.1	2.0	100.0
		合計 度数	14218	474	158	26	22	14	9	340	15261
		合計 学年の%	93.2	3.1	1.0	0.2	0.1	0.1	0.1	2.2	100.0
	高校 学年	1年生 度数	9157	465	166	37	29	14	11	111	9990
		1年生 学年の%	91.7	4.7	1.7	0.4	0.3	0.1	0.1	1.1	100.0
2年生 度数		8353	538	237	53	49	16	0	144	9390	
2年生 学年の%		89.0	5.7	2.5	0.6	0.5	0.2	0.0	1.5	100.0	
高校 学年	3年生 度数	7984	585	287	45	43	16	2	160	9122	
	3年生 学年の%	87.5	6.4	3.1	0.5	0.5	0.2	0.0	1.8	100.0	
	合計 度数	25494	1588	690	135	121	46	13	415	28502	
	合計 学年の%	89.4	5.6	2.4	0.5	0.4	0.2	0.0	1.5	100.0	

性別、中高別、学年別にみた様々な場面の飲酒経験(質問6)

性別	中高別	飲酒経験場面(複数回答可)								
		飲酒 経験無	冠婚 葬祭	家族と 一緒	飲み会	飲み屋	誰かの 部屋	ひとりで	合計	
男	中学 学年	1年生 度数	4233	820	460	35	40	48	63	5467
		学年の%	77.4	15.0	8.4	0.6	0.7	0.9	1.2	100.0
		2年生 度数	4085	836	548	36	50	96	94	5426
		学年の%	75.3	15.4	10.1	0.7	0.9	1.8	1.7	100.0
	高校 学年	3年生 度数	3806	955	616	58	63	159	165	5320
		学年の%	71.5	18.0	11.6	1.1	1.2	3.0	3.1	100.0
		合計 度数	12124	2611	1624	129	153	303	322	16213
		学年の%	74.8	16.1	10.0	0.8	0.9	1.9	2.0	100.0
	高校 学年	1年生 度数	5927	1838	1298	180	204	592	380	9058
		学年の%	65.4	20.3	14.3	2.0	2.3	6.5	4.2	100.0
		2年生 度数	5308	1785	1281	176	299	696	437	8348
		学年の%	63.6	21.4	15.3	2.1	3.6	8.3	5.2	100.0
高校 学年	3年生 度数	4610	1625	1295	251	431	866	574	7606	
	学年の%	60.6	21.4	17.0	3.3	5.7	11.4	7.5	100.0	
	合計 度数	15845	5248	3874	607	934	2154	1391	25012	
	学年の%	63.3	21.0	15.5	2.4	3.7	8.6	5.6	100.0	
女	中学 学年	1年生 度数	4032	680	483	37	36	45	31	5061
		学年の%	79.7	13.4	9.5	0.7	0.7	0.9	0.6	100.0
		2年生 度数	3784	808	604	36	44	91	76	5055
		学年の%	74.9	16.0	11.9	0.7	0.9	1.8	1.5	100.0
	高校 学年	3年生 度数	3788	817	669	40	75	146	101	5145
		学年の%	73.6	15.9	13.0	0.8	1.5	2.8	2.0	100.0
		合計 度数	11604	2305	1756	113	155	282	208	15261
		学年の%	76.0	15.1	11.5	0.7	1.0	1.8	1.4	100.0
	高校 学年	1年生 度数	6648	1963	1644	153	255	522	300	9990
		学年の%	66.5	19.6	16.5	1.5	2.6	5.2	3.0	100.0
		2年生 度数	5852	1940	1808	169	429	704	398	9390
		学年の%	62.3	20.7	19.3	1.8	4.6	7.5	4.2	100.0
高校 学年	3年生 度数	5509	1906	1875	226	531	901	486	9122	
	学年の%	60.4	20.9	20.6	2.5	5.8	9.9	5.3	100.0	
	合計 度数	18009	5809	5327	548	1215	2127	1184	28502	
	学年の%	63.2	20.4	18.7	1.9	4.3	7.5	4.2	100.0	

性別、中高別、学年別にみた飲むときの酒の量(質問7:現在飲酒者)

性別	中高別	飲むときの飲酒量									
		飲まない	コップ 1杯 未満	コップ 1杯	コップ 2杯	コップ 3-5杯	コップ 6杯 以上	酔い つぶれる まで	不明	合計	
男	中学 学年	1年生 度数	10	135	58	33	14	6	6	0	262
		学年の%	3.8	51.5	22.1	12.6	5.3	2.3	2.3	0.0	100.0
		2年生 度数	8	119	74	37	24	8	5	1	276
		学年の%	2.9	43.1	26.8	13.4	8.7	2.9	1.8	0.4	100.0
	高校 学年	3年生 度数	10	126	88	73	48	11	16	3	375
		学年の%	2.7	33.6	23.5	19.5	12.8	2.9	4.3	0.8	100.0
		合計 度数	28	380	220	143	86	25	27	4	913
		学年の%	3.1	41.6	24.1	15.7	9.4	2.7	3.0	0.4	100.0
	高校 学年	1年生 度数	16	200	186	142	145	51	27	1	768
		学年の%	2.1	26.0	24.2	18.5	18.9	6.6	3.5	0.1	100.0
		2年生 度数	12	155	178	148	204	70	48	1	816
		学年の%	1.5	19.0	21.8	18.1	25.0	8.6	5.9	0.1	100.0
高校 学年	3年生 度数	14	156	191	191	283	116	68	0	1019	
	学年の%	1.4	15.3	18.7	18.7	27.8	11.4	6.7	0.0	100.0	
	合計 度数	42	511	555	481	632	237	143	2	2603	
	学年の%	1.6	19.6	21.3	18.5	24.3	9.1	5.5	0.1	100.0	
女	中学 学年	1年生 度数	7	100	41	16	9	0	4	1	178
		学年の%	3.9	56.2	23.0	9.0	5.1	0.0	2.2	0.6	100.0
		2年生 度数	4	113	69	39	22	5	7	2	261
		学年の%	1.5	43.3	26.4	14.9	8.4	1.9	2.7	0.8	100.0
	高校 学年	3年生 度数	2	97	59	51	33	6	16	0	264
		学年の%	0.8	36.7	22.3	19.3	12.5	2.3	6.1	0.0	100.0
		合計 度数	13	310	169	106	64	11	27	3	703
		学年の%	1.8	44.1	24.0	15.1	9.1	1.6	3.8	0.4	100.0
	高校 学年	1年生 度数	10	229	153	141	129	31	28	1	722
		学年の%	1.4	31.7	21.2	19.5	17.9	4.3	3.9	0.1	100.0
		2年生 度数	9	208	187	182	206	63	36	2	893
		学年の%	1.0	23.3	20.9	20.4	23.1	7.1	4.0	0.2	100.0
高校 学年	3年生 度数	14	198	190	212	252	72	38	4	980	
	学年の%	1.4	20.2	19.4	21.6	25.7	7.3	3.9	0.4	100.0	
	合計 度数	33	635	530	535	587	166	102	7	2595	
	学年の%	1.3	24.5	20.4	20.6	22.6	6.4	3.9	0.3	100.0	

性別、中高別、学年別にみたむちゃ飲みの頻度(質問8)

性別	中高別	むちゃ飲みの頻度							合計	
		飲まない	年に1回以下	年に数回	月に1・2回	週に1・2回	週に3回以上	不明		
男	中学 学年	1年生 度数	4925	226	142	41	12	15	106	5467
		1年生 学年の%	90.1	4.1	2.6	0.7	0.2	0.3	1.9	100.0
		2年生 度数	4878	159	204	37	20	23	105	5426
		2年生 学年の%	89.9	2.9	3.8	0.7	0.4	0.4	1.9	100.0
	高校 学年	3年生 度数	4669	207	236	49	24	25	110	5320
		3年生 学年の%	87.8	3.9	4.4	0.9	0.5	0.5	2.1	100.0
		合計 度数	14472	592	582	127	56	63	321	16213
		合計 学年の%	89.3	3.7	3.6	0.8	0.3	0.4	2.0	100.0
	高校 学年	1年生 度数	7872	326	512	126	66	40	116	9058
		1年生 学年の%	86.9	3.6	5.7	1.4	0.7	0.4	1.3	100.0
		2年生 度数	7044	319	547	162	66	46	164	8348
		2年生 学年の%	84.4	3.8	6.6	1.9	0.8	0.6	2.0	100.0
高校 学年	3年生 度数	6252	309	569	178	98	56	144	7606	
	3年生 学年の%	82.2	4.1	7.5	2.3	1.3	0.7	1.9	100.0	
	合計 度数	21168	954	1628	466	230	142	424	25012	
	合計 学年の%	84.6	3.8	6.5	1.9	0.9	0.6	1.7	100.0	
女	中学 学年	1年生 度数	4592	196	107	19	5	21	121	5061
		1年生 学年の%	90.7	3.9	2.1	0.4	0.1	0.4	2.4	100.0
		2年生 度数	4579	179	145	37	9	18	88	5055
		2年生 学年の%	90.6	3.5	2.9	0.7	0.2	0.4	1.7	100.0
	高校 学年	3年生 度数	4636	165	192	29	17	14	92	5145
		3年生 学年の%	90.1	3.2	3.7	0.6	0.3	0.3	1.8	100.0
		合計 度数	13807	540	444	85	31	53	301	15261
		合計 学年の%	90.5	3.5	2.9	0.6	0.2	0.3	2.0	100.0
	高校 学年	1年生 度数	8941	309	446	115	38	34	107	9990
		1年生 学年の%	89.5	3.1	4.5	1.2	0.4	0.3	1.1	100.0
		2年生 度数	8205	279	530	149	56	37	134	9390
		2年生 学年の%	87.4	3.0	5.6	1.6	0.6	0.4	1.4	100.0
高校 学年	3年生 度数	7829	289	591	171	67	33	142	9122	
	3年生 学年の%	85.8	3.2	6.5	1.9	0.7	0.4	1.6	100.0	
	合計 度数	24975	877	1567	435	161	104	383	28502	
	合計 学年の%	87.6	3.1	5.5	1.5	0.6	0.4	1.3	100.0	



性別、中高別、学年別にみた初めて酒を飲んだ年齢(質問9)

性別	中高別	初めて飲んだ年齢									
		飲んだ こと ない	8歳 以下	9-10 歳	11-12 歳	13-14 歳	15-16 歳	17歳 以上	不明	合計	
男	中学 学年	1年生 度数	4182	220	482	390	66	0	0	127	5467
		学年の%	76.5	4.0	8.8	7.1	1.2	0.0	0.0	2.3	100.0
		2年生 度数	4036	217	409	331	303	0	1	129	5426
		学年の%	74.4	4.0	7.5	6.1	5.6	0.0	0.0	2.4	100.0
	高校 学年	3年生 度数	3762	229	386	268	473	73	0	129	5320
		学年の%	70.7	4.3	7.3	5.0	8.9	1.4	0.0	2.4	100.0
		合計 度数	11980	666	1277	989	842	73	1	385	16213
		学年の%	73.9	4.1	7.9	6.1	5.2	0.5	0.0	2.4	100.0
	高校 学年	1年生 度数	5929	337	575	421	1196	450	1	149	9058
		学年の%	65.5	3.7	6.3	4.6	13.2	5.0	0.0	1.6	100.0
		2年生 度数	5271	296	434	293	937	855	73	189	8348
		学年の%	63.1	3.5	5.2	3.5	11.2	10.2	0.9	2.3	100.0
	高校 学年	3年生 度数	4537	227	360	198	753	901	456	174	7606
		学年の%	59.7	3.0	4.7	2.6	9.9	11.8	6.0	2.3	100.0
合計 度数		15737	860	1369	912	2886	2206	530	512	25012	
学年の%		62.9	3.4	5.5	3.6	11.5	8.8	2.1	2.0	100.0	
女	中学 学年	1年生 度数	3997	179	346	370	45	0	0	124	5061
		学年の%	79.0	3.5	6.8	7.3	0.9	0.0	0.0	2.5	100.0
		2年生 度数	3768	175	400	353	260	0	0	99	5055
		学年の%	74.5	3.5	7.9	7.0	5.1	0.0	0.0	2.0	100.0
	高校 学年	3年生 度数	3765	186	304	282	447	47	0	114	5145
		学年の%	73.2	3.6	5.9	5.5	8.7	0.9	0.0	2.2	100.0
		合計 度数	11530	540	1050	1005	752	47	0	337	15261
		学年の%	75.6	3.5	6.9	6.6	4.9	0.3	0.0	2.2	100.0
	高校 学年	1年生 度数	6654	333	660	481	1269	466	0	127	9990
		学年の%	66.6	3.3	6.6	4.8	12.7	4.7	0.0	1.3	100.0
2年生 度数		5772	345	487	360	1182	1035	59	150	9390	
学年の%		61.5	3.7	5.2	3.8	12.6	11.0	0.6	1.6	100.0	
高校 学年	3年生 度数	5377	290	438	260	956	1136	489	176	9122	
	学年の%	58.9	3.2	4.8	2.9	10.5	12.5	5.4	1.9	100.0	
合計		度数	17803	968	1585	1101	3407	2637	548	453	28502
		学年の%	62.5	3.4	5.6	3.9	12.0	9.3	1.9	1.6	100.0

性別、中高別、学年別にみた仲間と初めて飲んだ年齢(質問10)

性別	中高別	仲間と初めて飲んだ年齢									
		飲んだ こと ない	8歳 以下	9-10 歳	11-12 歳	13-14 歳	15-16 歳	17歳 以上	不明	合計	
男	中学 学年	1年生 度数	4951	49	111	133	38	0	0	185	5467
		学年の%	90.6	0.9	2.0	2.4	0.7	0.0	0.0	3.4	100.0
		2年生 度数	4858	42	76	106	171	1	1	171	5426
		学年の%	89.5	0.8	1.4	2.0	3.2	0.0	0.0	3.2	100.0
	高校 学年	3年生 度数	4647	36	67	69	274	71	0	156	5320
		学年の%	87.3	0.7	1.3	1.3	5.2	1.3	0.0	2.9	100.0
		合計 度数	14456	127	254	308	483	72	1	512	16213
		学年の%	89.2	0.8	1.6	1.9	3.0	0.4	0.0	3.2	100.0
	高校 学年	1年生 度数	7467	59	89	131	681	443	0	188	9058
		学年の%	82.4	0.7	1.0	1.4	7.5	4.9	0.0	2.1	100.0
		2年生 度数	6610	35	49	66	497	787	74	230	8348
		学年の%	79.2	0.4	0.6	0.8	6.0	9.4	0.9	2.8	100.0
高校 学年	3年生 度数	5673	33	43	42	360	756	502	197	7606	
	学年の%	74.6	0.4	0.6	0.6	4.7	9.9	6.6	2.6	100.0	
	合計 度数	19750	127	181	239	1538	1986	576	615	25012	
	学年の%	79.0	0.5	0.7	1.0	6.1	7.9	2.3	2.5	100.0	
女	中学 学年	1年生 度数	4609	54	68	133	31	0	0	166	5061
		学年の%	91.1	1.1	1.3	2.6	0.6	0.0	0.0	3.3	100.0
		2年生 度数	4551	46	56	113	164	0	0	125	5055
		学年の%	90.0	0.9	1.1	2.2	3.2	0.0	0.0	2.5	100.0
	高校 学年	3年生 度数	4563	35	42	92	240	38	0	135	5145
		学年の%	88.7	0.7	0.8	1.8	4.7	0.7	0.0	2.6	100.0
		合計 度数	13723	135	166	338	435	38	0	426	15261
		学年の%	89.9	0.9	1.1	2.2	2.9	0.2	0.0	2.8	100.0
	高校 学年	1年生 度数	8583	54	90	99	616	383	1	164	9990
		学年の%	85.9	0.5	0.9	1.0	6.2	3.8	0.0	1.6	100.0
		2年生 度数	7695	26	63	74	502	798	64	168	9390
		学年の%	81.9	0.3	0.7	0.8	5.3	8.5	0.7	1.8	100.0
高校 学年	3年生 度数	7107	30	44	48	336	880	481	196	9122	
	学年の%	77.9	0.3	0.5	0.5	3.7	9.6	5.3	2.1	100.0	
	合計 度数	23385	110	197	221	1454	2061	546	528	28502	
	学年の%	82.0	0.4	0.7	0.8	5.1	7.2	1.9	1.9	100.0	

性別、中高別、学年別にみたよく飲むお酒の種類(質問11:現在飲酒者)

性別	中高別	よく飲むお酒の種類(複数回答可)								
		飲まない	ビール	日本酒	ワイン	焼酎	甘果物味	強い酒	合計	
男	中学 学年	1年生 度数	30	94	36	48	64	139	24	262
		学年の%	11.5	35.9	13.7	18.3	24.4	53.1	9.2	100.0
		2年生 度数	26	111	35	43	87	143	26	276
		学年の%	9.4	40.2	12.7	15.6	31.5	51.8	9.4	100.0
	高校 学年	3年生 度数	36	129	45	59	113	228	35	375
		学年の%	9.6	34.4	12.0	15.7	30.1	60.8	9.3	100.0
		合計 度数	92	334	116	150	264	510	85	913
		学年の%	10.1	36.6	12.7	16.4	28.9	55.9	9.3	100.0
	高校 学年	1年生 度数	47	297	104	121	252	455	64	768
		学年の%	6.1	38.7	13.5	15.8	32.8	59.2	8.3	100.0
		2年生 度数	39	322	125	138	335	465	118	816
		学年の%	4.8	39.5	15.3	16.9	41.1	57.0	14.5	100.0
高校 学年	3年生 度数	48	433	149	142	427	560	156	1019	
	学年の%	4.7	42.5	14.6	13.9	41.9	55.0	15.3	100.0	
	合計 度数	134	1052	378	401	1014	1480	338	2603	
	学年の%	5.1	40.4	14.5	15.4	39.0	56.9	13.0	100.0	
女	中学 学年	1年生 度数	24	46	9	33	35	114	16	178
		学年の%	13.5	25.8	5.1	18.5	19.7	64.0	9.0	100.0
		2年生 度数	17	64	27	32	79	198	16	261
		学年の%	6.5	24.5	10.3	12.3	30.3	75.9	6.1	100.0
	高校 学年	3年生 度数	14	60	24	40	82	200	18	264
		学年の%	5.3	22.7	9.1	15.2	31.1	75.8	6.8	100.0
		合計 度数	55	170	60	105	196	512	50	703
		学年の%	7.8	24.2	8.5	14.9	27.9	72.8	7.1	100.0
	高校 学年	1年生 度数	44	166	59	104	270	531	60	722
		学年の%	6.1	23.0	8.2	14.4	37.4	73.5	8.3	100.0
		2年生 度数	42	185	70	132	398	668	77	893
		学年の%	4.7	20.7	7.8	14.8	44.6	74.8	8.6	100.0
高校 学年	3年生 度数	39	209	77	123	414	735	86	980	
	学年の%	4.0	21.3	7.9	12.6	42.2	75.0	8.8	100.0	
	合計 度数	125	560	206	359	1082	1934	223	2595	
	学年の%	4.8	21.6	7.9	13.8	41.7	74.5	8.6	100.0	

性別、中高別、学年別にみたノンアルコール飲料摂取頻度(質問12)

性別	中高別	ノンアルコール飲料摂取頻度							
		飲んだ ことが ない	飲んだことは あるが 今は飲んで いない	時々 飲んで いる	よく 飲んで いる	わから ない	無回答	合計	
男	中学 学年	1年生 度数	4115	792	275	49	108	128	5467
		学年の%	75.3	14.5	5.0	0.9	2.0	2.3	100.0
		2年生 度数	4066	777	293	45	110	135	5426
		学年の%	74.9	14.3	5.4	0.8	2.0	2.5	100.0
	3年生 度数	3961	760	324	44	101	130	5320	
	学年の%	74.5	14.3	6.1	0.8	1.9	2.4	100.0	
	合計 度数	12142	2329	892	138	319	393	16213	
	学年の%	74.9	14.4	5.5	0.9	2.0	2.4	100.0	
	高校 学年	1年生 度数	6579	1630	463	85	140	161	9058
		学年の%	72.6	18.0	5.1	0.9	1.5	1.8	100.0
2年生 度数		6042	1436	482	66	129	193	8348	
学年の%		72.4	17.2	5.8	0.8	1.5	2.3	100.0	
3年生 度数	5439	1319	415	86	162	185	7606		
学年の%	71.5	17.3	5.5	1.1	2.1	2.4	100.0		
合計 度数	18060	4385	1360	237	431	539	25012		
学年の%	72.2	17.5	5.4	0.9	1.7	2.2	100.0		
女	中学 学年	1年生 度数	3751	803	236	29	108	134	5061
		学年の%	74.1	15.9	4.7	0.6	2.1	2.6	100.0
		2年生 度数	3540	899	350	54	114	98	5055
		学年の%	70.0	17.8	6.9	1.1	2.3	1.9	100.0
	3年生 度数	3599	948	347	54	87	110	5145	
	学年の%	70.0	18.4	6.7	1.0	1.7	2.1	100.0	
	合計 度数	10890	2650	933	137	309	342	15261	
	学年の%	71.4	17.4	6.1	0.9	2.0	2.2	100.0	
	高校 学年	1年生 度数	6750	2077	771	125	155	112	9990
		学年の%	67.6	20.8	7.7	1.3	1.6	1.1	100.0
2年生 度数		6060	2069	795	149	164	153	9390	
学年の%		64.5	22.0	8.5	1.6	1.7	1.6	100.0	
3年生 度数	5786	2049	810	149	162	166	9122		
学年の%	63.4	22.5	8.9	1.6	1.8	1.8	100.0		
合計 度数	18596	6195	2376	423	481	431	28502		
学年の%	65.2	21.7	8.3	1.5	1.7	1.5	100.0		