

表 3-8-1. 先天性代謝異常の実施主体別、登録時年齢別、登録者数（男女合計）

実施主体	登録時年齢										合計 (0~10歳)	
	0歳	1歳	2歳	3歳	4歳	5歳	6歳	7歳	8歳	9歳		10歳
001_北海道	3	0	3	6	2	7	9	6	4	6	5	51
002_青森県	0	0	0	2	2	3	2	1	1	4	2	17
003_岩手県	0	3	2	2	2	4	3	2	3	3	1	25
004_宮城県	2	3	1	1	0	2	1	1	5	2	1	19
005_秋田県	1	1	2	0	2	1	1	1	4	6	4	23
006_山形県	0	1	1	1	4	1	0	2	1	3	1	15
007_福島県	0	0	1	3	1	0	1	0	2	0	1	9
008_茨城県	4	1	3	4	1	4	4	1	2	7	4	35
009_栃木県	0	2	1	0	3	2	3	4	2	6	3	26
010_群馬県	1	2	2	1	4	3	0	0	4	5	2	24
011_埼玉県	5	11	5	6	9	8	4	10	7	13	11	89
012_千葉県	3	4	5	7	4	6	6	6	4	16	8	69
013_東京都	13	9	18	10	19	12	25	18	17	16	15	172
014_神奈川県	1	2	0	1	2	3	2	1	3	4	7	26
015_新潟県	2	1	1	4	1	3	6	1	1	3	3	26
016_富山県	1	0	1	0	1	2	2	1	0	0	1	9
017_石川県	0	1	2	0	2	0	4	3	0	2	0	14
018_福井県	2	3	1	2	2	0	3	0	6	2	1	22
019_山梨県	1	0	1	3	1	1	1	1	1	2	1	13
020_長野県	3	2	5	4	6	4	1	6	3	2	4	40
021_岐阜県	1	0	2	3	3	1	3	0	1	2	7	23
022_静岡県	0	1	2	3	4	3	4	6	6	2	6	37
023_愛知県	5	3	3	3	6	6	3	7	9	6	4	55
024_三重県	2	4	1	6	2	8	1	3	4	2	2	35
025_滋賀県	4	2	4	1	5	3	1	2	3	2	2	29
026_京都府	1	0	3	1	5	0	4	6	3	6	7	36
027_大阪府	2	4	2	10	9	7	11	12	12	17	18	104
028_兵庫県	1	5	6	5	4	5	1	4	7	14	8	60
029_奈良県	4	3	1	7	3	4	2	5	1	5	1	36
030_和歌山県	2	2	0	0	2	0	1	0	1	6	1	15
031_鳥取県	1	2	0	2	0	2	0	1	2	2	0	12
032_島根県	1	3	0	2	2	4	1	0	2	0	4	19
033_岡山県	1	1	0	1	1	1	1	2	2	2	1	13
034_広島県	2	0	3	1	1	4	7	2	1	5	5	31
035_山口県	1	1	1	4	2	5	1	2	1	3	0	21
036_徳島県	0	0	1	1	2	1	1	2	0	3	1	12
037_香川県	2	2	2	0	0	0	2	0	3	1	3	15
038_愛媛県	0	2	0	5	1	2	0	1	2	2	1	16
039_高知県	1	0	1	0	0	1	0	2	0	0	1	6
040_福岡県	1	2	1	2	4	5	4	7	7	5	8	46
041_佐賀県	2	1	1	0	0	2	2	0	1	2	2	13
042_長崎県	3	1	2	3	3	4	6	4	6	1	3	36
043_熊本県	4	2	2	3	3	3	3	2	2	5	4	33
044_大分県	0	2	1	3	2	3	4	3	0	4	5	27
045_宮崎県	0	1	0	2	3	4	2	1	3	1	0	17
046_鹿児島県	1	1	1	4	2	2	1	5	3	4	5	29
047_沖縄県	8	5	5	6	4	5	4	2	5	9	6	59
048_札幌市	1	0	2	4	3	3	3	7	3	3	5	34
049_仙台市	2	2	2	3	5	3	3	3	8	7	4	42
050_千葉市	1	1	1	0	2	3	2	0	2	2	4	18
051_横浜市	4	6	3	2	8	4	9	6	10	11	9	72
052_川崎市	1	1	0	0	2	0	0	2	0	1	1	8
053_名古屋市	0	3	2	3	3	1	3	2	4	6	2	29
054_京都市	3	3	3	1	1	3	2	2	3	10	2	33
055_大阪市	3	3	5	9	4	4	10	4	5	8	8	63
056_神戸市	0	0	3	2	1	4	3	3	1	8	5	30
057_広島市	2	1	2	3	3	5	1	3	3	5	1	29
058_北九州市	1	0	2	5	1	1	3	5	2	1	1	22
059_福岡市	0	2	1	3	1	1	4	7	4	5	4	32
060_秋田市	0	0	2	0	0	0	0	0	3	0	1	6
061_郡山市	0	0	0	0	1	0	0	0	0	0	0	1
062_宇都宮市	1	0	1	1	0	2	2	2	2	1	0	12
063_新潟市	1	1	1	0	0	2	0	2	0	0	2	9
064_富山市	1	0	1	2	0	1	1	0	1	0	3	10
065_金沢市	0	0	2	4	3	1	0	0	1	0	3	14
066_岐阜市	0	0	0	0	0	1	0	0	0	0	0	1
067_静岡市	0	1	1	1	1	0	0	3	0	2	0	9
068_浜松市	0	0	0	2	3	2	4	2	1	2	1	17
069_豊田市	0	0	0	0	3	0	1	0	1	1	2	8
070_堺市	3	2	1	4	4	2	1	1	3	2	2	25
071_姫路市	0	0	0	2	0	3	0	0	0	3	1	9
072_和歌山市	1	0	0	1	1	1	1	1	2	0	0	8
073_岡山市	0	0	0	1	0	6	2	3	4	0	2	18
074_福山市	1	0	1	3	0	0	3	2	1	2	1	14
075_高知市	0	2	0	1	0	0	1	2	1	1	0	8
076_長崎市	1	0	0	4	0	1	0	0	0	1	0	7
077_熊本市	1	0	0	0	1	2	1	2	1	2	2	12
078_大分市	0	2	1	0	0	2	1	0	0	0	1	7
079_宮崎市	2	0	1	1	0	1	3	1	2	0	0	11
080_鹿児島市	0	1	1	1	1	4	0	1	1	2	1	13
081_川崎市	0	0	0	1	0	1	0	1	0	0	1	4
082_長野市	1	0	3	1	0	0	0	2	0	1	1	9
083_豊橋市	0	0	0	0	0	0	0	1	0	0	2	3
084_高松市	0	0	0	0	1	2	2	2	0	3	2	12
085_旭川市	1	0	0	0	0	0	0	1	2	0	0	4
086_横須賀市	0	0	0	1	0	0	0	0	4	0	1	6
087_松山市	0	2	1	3	0	0	1	0	1	1	1	10
088_奈良市	0	0	1	0	1	1	0	2	0	1	1	7
089_倉敷市	1	0	4	0	3	3	3	1	2	1	0	18
090_北上市	1	4	2	4	3	2	1	3	2	2	1	25
091_川崎市	1	0	1	0	0	0	0	2	0	0	0	4
092_船橋市	0	1	1	0	3	2	2	3	0	2	5	19
093_相模原市	0	0	0	0	0	1	2	4	0	3	0	10
095_岡崎市	0	1	0	0	1	1	2	0	2	1	0	8
096_高槻市	0	0	0	0	1	0	0	0	1	2	2	6
097_東大阪市	2	1	0	1	1	3	0	2	2	3	2	17
098_函館市	0	0	0	0	0	0	0	0	0	1	0	1
099_下関市	0	0	0	1	0	0	1	2	0	0	0	4
100_青森市	0	0	0	0	1	1	0	2	0	0	0	4
101_前橋市	0	0	0	0	2	0	1	0	0	0	1	4
102_高崎市	0	2	0	0	0	0	0	0	0	0	0	2
103_柏市	0	0	0	1	4	0	1	2	0	0	0	8
106_大津市	0	0	0	3	0	0	1	2	2	1	1	10
107_久留米市	0	0	1	1	1	0	1	1	2	2	1	10
108_盛岡市	1	0	0	1	4	0	0	0	1	0	0	7
109_西宮市	0	0	0	0	2	0	2	1	1	3	3	12
110_尼崎市	0	0	0	2	0	1	1	0	0	0	0	4
111_豊中市	3	0	1	0	2	3	1	3	7	2	3	25
合計	133	138	154	218	223	235	234	249	255	328	276	2443

※ 実施主体番号 094,104,105は欠番

表 3-8-2. 先天性代謝異常の実施主体別、登録時年齢別、登録者数（男女合計）

実施主体	登録時年齢									合計 (11~19歳)	不明	総計
	11歳	12歳	13歳	14歳	15歳	16歳	17歳	18歳	19歳			
001_北海道	8	5	4	4	4	4	4	3	4	40	0	91
002_青森県	2	2	1	2	3	3	2	1	2	18	0	35
003_岩手県	4	4	5	5	2	4	1	2	2	29	0	54
004_宮城県	2	3	3	4	7	4	4	1	4	32	0	51
005_秋田県	6	1	3	4	5	0	4	2	2	27	0	50
006_山形県	6	6	3	0	2	2	5	4	1	29	0	44
007_福島県	0	5	2	0	3	1	2	2	6	21	0	30
008_茨城県	3	2	3	3	4	2	3	1	3	24	0	59
009_栃木県	3	6	4	4	3	3	4	3	3	33	0	59
010_群馬県	2	1	3	1	3	3	2	1	2	18	0	42
011_埼玉県	21	20	13	13	13	19	7	8	2	116	0	205
012_千葉県	6	7	5	10	10	10	10	7	3	68	0	137
013_東京都	23	19	28	28	20	20	25	22	4	189	0	361
014_神奈川県	2	2	2	4	11	2	3	4	3	33	0	59
015_新潟県	1	3	1	2	7	8	3	1	1	27	0	53
016_富山県	1	0	1	1	4	0	1	0	1	9	0	18
017_石川県	1	1	1	2	2	0	0	0	0	7	0	21
018_福井県	1	2	4	4	1	2	3	0	1	18	0	40
019_山梨県	1	1	3	0	1	2	2	4	2	16	0	29
020_長野県	5	4	4	5	6	3	2	3	1	33	0	73
021_岐阜県	3	3	2	0	3	6	5	3	2	27	0	50
022_静岡県	8	4	9	4	6	10	6	6	3	56	0	93
023_愛知県	13	8	10	8	7	8	8	6	3	71	0	126
024_三重県	3	2	8	6	5	2	4	2	1	33	0	68
025_滋賀県	8	4	7	2	1	2	2	4	1	31	0	60
026_京都府	3	1	5	0	3	1	0	0	1	14	0	50
027_大阪府	14	13	14	7	13	13	8	8	5	95	0	199
028_兵庫県	10	4	6	9	3	3	7	2	3	47	0	107
029_奈良県	4	3	2	2	1	3	3	1	1	20	0	56
030_和歌山県	5	0	2	4	4	5	0	2	2	24	0	39
031_鳥取県	1	2	0	1	0	1	1	0	1	7	0	19
032_島根県	1	2	2	3	4	5	4	3	1	25	0	44
033_岡山県	2	4	2	1	5	0	2	1	1	18	0	31
034_広島県	5	5	3	3	3	5	2	0	2	28	0	59
035_山口県	1	4	5	4	2	0	0	1	0	17	0	38
036_徳島県	2	1	1	2	0	1	3	0	0	10	0	22
037_香川県	1	0	1	3	3	2	0	1	0	11	0	26
038_愛媛県	2	5	1	4	1	1	4	7	2	27	0	43
039_高知県	0	1	2	1	1	0	0	0	0	5	0	11
040_福岡県	9	3	8	8	1	5	3	4	6	47	0	93
041_佐賀県	3	5	1	0	1	2	2	1	0	15	0	28
042_長崎県	2	9	5	7	2	2	2	3	6	38	0	74
043_熊本県	4	3	1	0	1	6	0	4	3	22	0	55
044_大分県	1	4	0	0	0	5	4	2	1	17	0	44
045_宮崎県	4	2	1	1	0	2	1	2	1	14	0	31
046_鹿児島県	1	2	2	3	2	2	2	0	0	16	0	45
047_沖縄県	7	5	4	3	4	2	6	4	1	36	0	95
048_札幌市	5	5	4	2	5	5	1	3	1	31	0	65
049_仙台市	5	2	2	4	2	5	6	2	2	30	0	72
050_千葉市	4	1	2	3	3	6	0	1	1	21	0	39
051_横浜市	7	5	5	6	6	2	4	1	0	36	0	108
052_川崎市	2	2	2	2	2	0	1	1	0	12	0	20
053_名古屋市	2	4	7	2	7	3	5	2	0	32	0	61
054_京都市	5	2	3	4	1	4	3	2	3	27	0	60
055_大阪市	12	5	5	8	8	5	6	3	6	58	0	121
056_神戸市	5	4	3	0	4	3	1	3	2	25	0	55
057_広島市	2	2	2	2	5	2	1	1	0	17	0	46
058_北九州市	2	3	3	2	1	6	1	1	2	21	0	43
059_福岡市	8	2	11	5	2	9	8	3	0	48	0	80
060_秋田市	2	1	0	1	0	2	0	1	0	7	0	13
061_郡山市	1	0	0	1	0	0	1	1	0	4	0	5
062_宇都宮市	0	0	1	1	0	1	2	0	0	5	0	17
063_新潟市	3	5	4	3	0	2	2	3	0	22	0	31
064_福山市	1	1	1	0	0	1	0	0	0	4	0	14
065_金沢市	4	0	0	1	1	0	1	0	0	7	0	21
066_岐阜市	1	0	1	0	0	1	1	1	0	5	0	6
067_静岡市	2	1	1	1	1	1	3	2	13	0	22	
068_浜松市	1	0	0	0	1	0	3	1	6	0	23	
069_豊田市	1	1	0	1	3	2	0	1	0	9	0	17
070_堺市	3	3	4	2	4	1	3	2	2	24	0	49
071_姫路市	2	2	1	1	1	0	1	1	1	10	0	19
072_和歌山市	0	1	0	1	3	2	2	0	0	9	0	17
073_岡山市	1	1	1	2	1	2	3	1	0	12	0	30
074_福山市	1	2	2	2	0	2	0	2	3	14	0	28
075_高知市	1	1	0	0	1	0	0	1	0	4	0	12
076_長崎市	1	0	0	1	5	1	0	0	1	9	0	16
077_熊本市	1	1	3	3	2	0	2	2	1	15	0	27
078_大分市	1	1	1	0	7	0	1	1	2	14	0	21
079_宮崎市	2	0	1	2	1	5	0	4	1	16	0	27
080_鹿児島市	2	2	1	0	2	2	0	0	1	10	0	23
081_いわき市	0	0	3	0	2	1	1	1	1	9	0	13
082_長野市	0	2	0	3	0	1	0	1	1	8	0	17
083_豊橋市	1	3	1	1	0	0	0	0	0	6	0	9
084_高松市	3	2	2	2	2	1	0	1	0	13	0	25
085_旭川市	1	3	1	1	0	3	1	0	2	12	0	16
086_機張市	1	0	1	2	0	0	2	1	0	7	0	13
087_松山市	4	1	1	1	1	4	1	2	0	15	0	25
088_奈良市	2	5	2	0	1	2	0	2	0	14	0	21
089_倉敷市	1	0	0	1	1	1	1	0	0	5	0	23
090_さいたま市	1	4	4	0	5	1	0	2	3	20	0	45
091_川崎市	1	1	1	1	1	0	1	0	0	6	0	10
092_船橋市	1	1	1	5	4	2	2	1	2	19	0	38
093_相模原市	2	0	0	1	2	2	0	0	0	7	0	17
095_岡崎市	0	0	2	1	2	0	3	0	2	10	0	18
096_高槻市	0	0	1	1	0	2	1	0	0	5	0	11
097_東大阪市	3	2	0	4	2	1	3	2	0	17	0	34
098_臨海市	0	1	0	1	0	0	1	0	1	4	0	5
099_下関市	1	1	2	1	0	0	2	3	0	10	0	14
100_青森市	0	1	1	0	1	0	2	0	0	5	0	9
101_前橋市	0	0	1	0	0	0	2	2	0	5	0	9
102_高崎市	2	1	0	0	0	0	1	0	1	5	0	7
103_柏市	3	1	1	0	1	2	0	2	0	10	0	18
106_大津市	4	0	0	0	1	2	2	0	1	10	0	20
107_久留米市	0	0	2	1	1	0	0	0	0	4	0	14
108_盛岡市	0	0	1	0	3	0	2	0	0	6	0	13
109_西宮市	2	2	1	1	2	1	0	1	0	10	0	22
110_尼崎市	1	1	0	0	1	1	2	2	0	8	0	12
111_豊中市	2	1	5	1	2	2	0	1	0	14	0	39
合計	341	286	302	274	300	291	252	213	140	2399	0	4842

※ 実施主体番号 094,104,105は欠番

表 3-9-1. 血友病等血液・免疫疾患の実施主体別、登録時年齢別、登録者数（男女合計）

実施主体	登録時年齢										合計 (0~10歳)	
	0歳	1歳	2歳	3歳	4歳	5歳	6歳	7歳	8歳	9歳		10歳
001_北海道	2	4	1	2	5	2	3	2	4	0	2	27
002_青森県	2	1	4	1	2	0	3	1	1	0	2	17
003_岩手県	3	4	6	2	6	2	3	1	6	5	4	42
004_宮城県	3	2	2	1	2	1	1	1	0	2	0	15
005_秋田県	0	0	3	2	1	2	0	1	1	0	0	10
006_山形県	0	3	2	3	2	2	0	3	2	1	2	20
007_福島県	1	0	2	2	2	4	1	3	4	8	3	30
008_茨城県	3	5	3	6	5	3	8	5	3	5	3	49
009_栃木県	0	3	3	1	2	3	5	4	2	3	7	33
010_群馬県	1	1	0	4	0	2	1	1	4	3	0	17
011_埼玉県	10	14	8	13	9	15	14	9	10	8	7	117
012_千葉県	4	4	8	6	3	2	1	10	8	3	14	63
013_東京都	7	10	13	10	18	16	8	13	14	9	12	130
014_神奈川県	3	6	1	1	3	2	1	2	2	1	6	28
015_新潟県	0	4	2	3	2	1	3	5	2	2	1	25
016_富山県	0	0	0	1	1	1	3	1	1	0	1	9
017_石川県	0	0	2	0	0	1	0	0	0	1	3	7
018_福井県	1	1	2	0	3	2	1	2	2	1	1	16
019_山梨県	0	1	2	0	1	0	1	1	2	4	1	13
020_長野県	1	4	3	5	4	4	1	1	5	3	6	37
021_岐阜県	3	4	4	4	0	0	4	1	4	6	2	32
022_静岡県	3	4	1	1	7	5	3	3	7	5	5	44
023_愛知県	8	7	12	2	5	5	8	3	9	11	11	81
024_三重県	0	5	9	5	7	1	3	5	3	3	6	47
025_滋賀県	2	2	2	5	0	5	5	2	4	3	3	33
026_京都府	3	2	1	2	0	3	0	2	5	1	2	21
027_大阪府	5	2	4	6	6	4	4	8	8	11	7	65
028_兵庫県	3	2	8	8	0	5	3	4	3	3	2	41
029_奈良県	3	4	4	2	4	5	5	5	6	3	3	46
030_和歌山県	0	3	1	1	1	0	0	1	0	2	3	12
031_鳥取県	1	1	0	0	1	0	0	1	0	0	0	4
032_島根県	0	2	0	0	1	1	4	1	3	0	3	15
033_岡山県	0	1	0	1	1	0	2	1	1	2	0	9
034_広島県	3	4	0	3	4	2	4	4	2	9	4	39
035_山口県	1	0	6	0	4	3	2	0	2	2	3	23
036_徳島県	0	0	0	0	3	0	0	1	1	2	1	8
037_香川県	1	0	1	0	0	2	0	0	1	1	1	6
038_愛媛県	1	0	0	0	1	0	0	4	3	1	0	10
039_高知県	0	1	0	2	0	1	0	1	2	2	1	10
040_福岡県	4	4	4	5	3	5	6	10	6	3	0	50
041_佐賀県	0	0	1	0	1	1	0	1	0	1	0	5
042_長崎県	1	5	3	1	6	1	9	5	2	3	0	36
043_熊本県	1	1	0	2	0	0	1	1	2	0	1	9
044_大分県	1	2	2	6	3	1	5	4	5	1	2	32
045_宮崎県	0	0	0	0	0	0	1	0	0	1	2	4
046_鹿児島県	4	5	2	3	0	2	2	4	2	2	1	27
047_沖縄県	5	2	7	3	5	3	5	3	1	7	3	44
048_札幌市	1	5	2	3	3	2	1	3	2	3	6	31
049_仙台市	5	3	2	3	2	1	2	3	1	2	1	25
050_千葉市	2	0	2	1	3	4	1	1	0	2	4	20
051_横浜市	3	4	3	7	8	6	10	7	7	8	9	72
052_川崎市	1	4	1	4	2	2	0	2	1	1	2	20
053_名古屋市	4	1	3	3	5	2	5	1	3	5	8	40
054_京都市	1	2	3	2	8	3	2	1	2	1	8	33
055_大阪市	1	3	4	3	4	5	0	6	5	5	7	43
056_神戸市	0	2	1	3	2	4	2	2	4	3	6	29
057_広島市	3	4	0	4	4	3	2	1	1	5	3	30
058_北九州市	2	0	3	1	1	3	2	1	2	2	2	19
059_福岡市	2	2	4	6	7	1	2	7	5	0	4	40
060_秋田市	0	0	2	0	1	2	3	0	2	1	2	13
061_郡山市	0	0	0	0	0	0	1	0	0	3	1	5
062_宇都宮市	1	0	2	0	1	1	2	2	0	1	1	11
063_新潟市	2	2	2	0	1	0	1	1	1	2	1	13
064_富山市	0	0	0	0	1	1	1	0	0	0	0	3
065_金沢市	0	2	1	0	0	1	0	2	2	0	0	8
066_岐阜市	1	0	0	2	0	0	1	0	0	1	1	6
067_静岡市	2	2	4	2	1	0	3	0	0	1	0	15
068_浜松市	2	1	2	1	1	1	0	1	0	0	0	9
069_豊田市	1	2	0	0	1	2	1	2	0	0	1	10
070_堺市	0	2	1	0	0	0	0	0	0	2	1	6
071_姫路市	2	0	0	0	0	1	0	4	2	0	1	10
072_和歌山市	1	0	2	0	0	0	0	1	2	0	1	7
073_岡山市	1	1	0	0	2	0	0	2	0	1	2	9
074_福山市	1	0	2	1	1	2	1	2	2	4	1	17
075_高知市	0	1	0	0	2	0	1	3	0	2	1	10
076_長崎市	1	0	1	0	1	0	1	0	0	0	1	5
077_熊本市	2	3	2	1	0	0	1	2	1	0	0	12
078_大分市	2	3	0	5	2	3	2	3	4	1	4	29
079_宮崎市	1	1	0	0	1	2	0	0	0	0	1	6
080_鹿児島市	0	1	0	1	1	1	0	0	0	1	2	7
081_V47き市	0	0	2	2	1	0	3	0	3	0	1	12
082_長野市	1	2	2	0	2	0	0	0	0	2	2	11
083_豊橋市	0	1	1	0	0	0	0	0	0	0	0	2
084_高松市	1	2	0	0	1	0	3	1	0	0	1	9
085_旭川市	1	0	0	0	2	0	2	0	2	2	0	9
086_横須賀市	1	0	1	1	1	0	1	1	2	0	0	8
087_松山市	0	1	0	2	1	2	3	0	4	1	1	15
088_奈良市	1	2	1	0	0	1	2	0	1	1	0	9
089_倉敷市	0	1	1	1	0	1	0	0	1	2	0	7
090_水戸市	1	5	2	1	3	2	2	4	4	1	3	28
091_川崎市	1	2	0	1	1	0	1	0	0	0	2	8
092_船橋市	2	1	0	2	0	2	0	1	2	1	1	12
093_相模原市	2	3	0	1	1	1	0	0	0	1	0	9
095_岡崎市	1	0	1	1	0	0	1	1	3	2	0	10
096_高槻市	0	1	1	1	0	0	0	0	0	0	2	5
097_東大阪市	0	1	0	2	0	2	1	2	1	0	0	9
098_函館市	0	0	0	0	0	0	1	0	0	0	0	1
099_下関市	0	1	0	1	0	0	0	0	0	0	1	3
100_青森市	0	0	0	1	0	0	0	1	1	1	1	5
101_前橋市	0	1	0	1	3	1	0	0	0	0	3	9
102_高崎市	0	1	0	0	0	1	0	0	1	0	3	6
103_柏市	1	0	1	0	2	0	1	1	1	1	1	9
106_大津市	2	1	1	0	1	2	1	0	2	0	3	13
107_久留米市	0	1	2	1	1	1	2	0	0	0	2	10
108_盛岡市	0	3	3	1	0	1	1	0	1	0	0	10
109_西宮市	0	2	0	2	2	1	0	1	2	1	2	13
110_尼崎市	0	0	0	0	1	1	0	0	1	1	2	6
111_豊中市	0	1	0	0	0	3	1	0	0	0	0	5
合計	154	214	207	200	223	195	208	214	234	221	254	2324

※ 実施主体番号 094,104,105は欠番

表 3-9-2. 血友病等血液・免疫疾患の実施主体別、登録時年齢別、登録者数（男女合計）

実施主体	登録時年齢									合計 (11~19歳)	不明	総計
	11歳	12歳	13歳	14歳	15歳	16歳	17歳	18歳	19歳			
001_北海道	1	3	3	2	1	1	4	4	4	23	0	50
002_青森県	2	5	4	2	3	2	4	3	3	28	0	45
003_岩手県	4	2	2	2	3	4	1	2	1	21	0	63
004_宮城県	0	4	2	2	3	2	0	0	0	13	0	28
005_秋田県	0	1	2	1	3	0	3	1	1	12	0	22
006_山形県	3	4	1	3	2	2	3	2	0	20	0	40
007_福島県	2	3	4	1	1	5	7	3	2	28	0	58
008_茨城県	2	8	2	3	4	6	6	3	4	38	0	87
009_栃木県	2	7	2	2	2	2	2	5	1	25	0	58
010_群馬県	2	3	2	2	0	1	1	1	0	12	0	29
011_埼玉県	16	15	13	9	7	9	10	5	8	92	0	209
012_千葉県	8	3	5	6	8	8	3	8	3	52	0	115
013_東京都	15	13	20	18	18	19	23	25	9	160	0	290
014_神奈川県	4	5	6	10	4	5	3	3	2	42	0	70
015_新潟県	1	3	0	3	1	2	2	2	0	14	0	39
016_富山県	0	2	1	0	0	1	0	1	3	8	0	17
017_石川県	1	1	2	1	1	0	1	1	0	8	0	15
018_福井県	2	2	2	2	0	1	1	1	0	11	0	27
019_山梨県	2	0	1	0	0	0	0	3	0	6	0	19
020_長野県	5	2	2	6	4	5	4	3	7	38	0	75
021_岐阜県	3	0	1	4	1	1	1	2	1	14	0	46
022_静岡県	4	3	1	9	6	3	5	9	1	41	0	85
023_愛知県	9	14	8	15	10	7	4	10	6	83	0	164
024_三重県	5	4	5	5	4	4	1	3	0	31	0	78
025_滋賀県	3	7	4	4	1	0	3	3	1	26	0	59
026_京都府	2	0	2	0	5	3	0	1	5	18	1	40
027_大阪府	11	13	10	14	8	10	8	4	3	81	0	146
028_兵庫県	3	8	3	5	8	4	3	7	0	41	0	82
029_奈良県	3	2	7	3	2	2	7	1	4	31	0	77
030_和歌山県	1	0	3	1	1	2	1	0	2	11	0	23
031_鳥取県	0	0	1	1	1	1	0	1	0	5	0	9
032_島根県	2	1	4	1	2	2	0	2	0	14	0	29
033_岡山県	3	2	1	1	4	4	0	0	0	15	0	24
034_広島県	6	3	3	2	3	0	0	2	1	20	0	59
035_山口県	4	2	5	2	1	2	1	2	2	21	0	44
036_徳島県	2	0	3	3	1	2	2	0	1	14	0	22
037_香川県	2	1	3	0	2	0	2	0	0	10	0	16
038_愛媛県	3	3	1	4	1	3	3	1	0	19	0	29
039_高知県	0	0	0	1	1	1	2	3	3	11	0	21
040_福岡県	1	8	4	3	5	3	6	5	3	38	0	88
041_佐賀県	0	1	1	2	0	2	1	0	1	8	0	13
042_長崎県	1	1	0	4	0	0	4	0	0	10	0	46
043_熊本県	2	3	1	2	1	1	1	2	1	14	0	23
044_大分県	2	4	2	2	1	2	2	2	0	17	0	49
045_宮崎県	3	0	3	1	3	0	0	0	0	10	0	14
046_鹿児島県	0	1	2	4	3	1	2	3	0	16	0	43
047_沖縄県	3	6	4	3	3	3	4	2	2	30	0	74
048_札幌市	2	3	3	1	8	5	6	3	1	32	0	63
049_仙台市	1	0	5	6	4	4	4	2	5	31	0	56
050_千葉市	2	1	0	0	1	1	0	1	1	7	0	27
051_横浜市	10	9	7	9	5	4	9	4	1	58	0	130
052_川崎市	1	2	2	4	2	2	5	1	2	21	0	41
053_名古屋市	5	8	4	9	8	3	7	4	1	49	0	89
054_京都市	3	4	4	5	8	1	4	1	6	36	0	69
055_大阪市	4	2	4	5	3	2	1	3	1	25	0	68
056_神戸市	2	3	4	5	5	4	3	4	1	31	0	60
057_広島市	3	2	7	0	2	1	5	5	3	28	0	58
058_北九州市	0	4	6	1	1	2	3	1	0	18	0	37
059_福岡市	3	2	0	0	3	0	2	7	5	22	0	62
060_秋田市	4	1	1	0	0	1	1	0	0	8	0	21
061_郡山市	1	0	1	0	1	1	0	2	1	7	0	12
062_宇都宮市	1	0	0	3	1	0	1	1	0	7	0	18
063_新潟市	3	1	0	2	2	0	1	0	0	9	0	22
064_富山市	0	0	1	1	0	1	0	2	0	5	0	8
065_金沢市	0	0	0	1	2	0	0	2	0	5	0	13
066_岐阜市	0	0	0	0	2	0	0	2	2	6	0	12
067_静岡市	0	1	0	2	0	1	4	4	0	12	0	27
068_浜松市	3	0	2	2	0	2	1	0	0	10	0	19
069_豊田市	0	1	0	0	2	1	1	1	2	8	0	18
070_堺市	0	2	0	0	2	0	2	0	1	7	0	13
071_姫路市	2	1	2	1	1	0	2	1	0	10	0	20
072_和歌山市	0	0	1	0	0	3	1	0	0	5	0	12
073_岡山市	2	4	2	2	3	1	0	3	1	18	0	27
074_福山市	0	0	2	0	2	0	0	1	0	5	0	22
075_高知市	1	1	1	0	0	3	1	0	0	7	0	17
076_長崎市	2	1	0	1	0	1	1	0	1	7	0	12
077_熊本市	0	1	2	1	1	0	1	3	1	10	0	22
078_大分市	4	6	1	1	4	0	2	1	1	20	0	49
079_宮崎市	3	1	2	1	3	1	0	2	1	14	0	20
080_鹿児島市	2	1	1	3	1	1	0	0	0	9	0	16
081_いわき市	2	2	0	0	1	1	0	1	0	7	0	19
082_長野市	1	0	2	0	0	2	0	1	0	6	0	17
083_豊橋市	2	2	2	0	1	1	0	0	1	9	0	11
084_高松市	1	3	2	0	2	0	0	0	2	10	0	19
085_旭川市	0	0	0	2	0	2	0	0	0	4	0	13
086_稚内市	1	0	0	2	3	1	0	1	0	8	0	16
087_松山市	0	1	1	3	0	2	1	0	0	8	0	23
088_奈良市	0	2	0	4	1	2	0	0	0	9	0	18
089_倉敷市	0	1	2	3	1	0	2	0	0	9	0	16
090_さいたま市	1	5	2	1	1	1	1	2	3	17	0	45
091_川崎市	0	1	1	0	0	0	1	1	1	4	0	12
092_船橋市	0	1	2	3	1	3	2	1	0	13	0	25
093_相模原市	2	3	2	0	0	2	1	2	2	14	0	23
095_岡崎市	0	0	0	1	2	0	0	0	0	3	0	13
096_高槻市	0	4	0	1	0	1	2	0	0	8	0	13
097_東大阪市	0	2	2	1	0	0	1	2	0	8	0	17
098_函館市	1	0	1	0	0	0	1	1	0	4	0	5
099_下関市	1	0	1	0	0	0	0	0	0	2	0	5
100_青森市	3	0	1	1	0	1	0	0	0	6	0	11
101_前橋市	1	0	0	3	0	0	0	0	0	4	0	13
102_高崎市	1	0	0	0	0	0	1	1	0	3	0	9
103_柏市	1	0	2	0	0	1	0	0	0	4	0	13
106_大津市	0	0	1	0	0	0	1	1	0	3	0	16
107_久米市	1	0	2	0	2	0	0	1	0	6	0	16
108_盛岡市	0	1	1	1	1	0	2	0	0	6	0	16
109_西宮市	2	0	1	0	3	0	2	0	0	8	0	21
110_尼崎市	1	1	0	1	0	0	0	2	0	5	0	11
111_豊中市	1	2	0	0	0	0	1	1	0	5	0	10
合計	237	266	251	264	239	204	224	221	134	2040	1	4365

※ 実施主体番号 094,104,105は欠番

表 3-10-1. 神経・筋疾患の実施主体別、登録時年齢別、登録者数（男女合計）

実施主体	登録時年齢											合計 (0~10歳)
	0歳	1歳	2歳	3歳	4歳	5歳	6歳	7歳	8歳	9歳	10歳	
001 北海道	5	1	8	7	6	9	13	15	10	4	13	91
002 青森県	3	2	3	1	5	5	0	2	3	5	3	32
003 岩手県	3	1	2	3	3	1	4	2	3	2	0	24
004 宮城県	3	5	3	7	2	4	4	2	5	4	1	40
005 秋田県	1	2	0	1	2	1	1	1	1	2	1	13
006 山形県	1	1	0	1	2	3	1	5	3	3	1	21
007 福島県	2	1	0	2	2	1	6	4	3	2	2	25
008 茨城県	4	4	3	4	6	6	2	2	1	3	1	36
009 栃木県	0	5	3	4	6	5	7	5	10	10	6	61
010 群馬県	4	2	0	3	3	3	2	5	7	3	4	36
011 埼玉県	16	16	19	9	18	22	18	14	13	4	7	156
012 千葉県	7	5	8	9	8	8	13	8	10	14	16	106
013 東京都	22	26	18	25	17	22	27	19	27	31	28	262
014 神奈川県	3	5	6	5	3	6	5	7	10	8	2	60
015 新潟県	5	7	6	9	5	6	7	3	4	6	5	63
016 富山県	3	1	2	2	1	1	1	0	1	1	0	13
017 石川県	3	0	0	0	1	1	1	0	1	0	0	7
018 福井県	2	0	1	2	3	3	3	4	4	3	3	28
019 山梨県	2	0	5	4	2	4	3	2	0	3	2	27
020 長野県	3	2	1	2	0	3	2	0	3	5	0	21
021 岐阜県	2	3	6	4	6	2	2	0	4	2	4	35
022 静岡県	2	3	7	5	9	10	6	10	5	4	5	66
023 愛知県	8	16	5	3	7	10	11	6	3	4	3	76
024 三重県	8	4	3	8	5	12	8	5	3	11	4	71
025 滋賀県	6	5	4	14	8	9	6	1	11	8	7	79
026 京都府	1	4	2	4	2	2	4	7	5	2	4	37
027 大阪府	10	12	15	21	22	18	23	18	23	12	14	188
028 兵庫県	2	9	3	4	6	6	4	2	4	0	8	48
029 奈良県	4	10	4	5	7	4	4	6	4	4	3	55
030 和歌山県	0	3	0	1	0	1	2	2	2	0	1	12
031 鳥取県	1	2	5	1	1	4	1	4	4	1	1	25
032 島根県	1	5	0	3	2	1	0	3	3	2	1	21
033 岡山県	4	4	0	1	1	1	1	7	3	2	1	25
034 広島県	4	3	3	6	5	3	6	4	6	4	5	49
035 山口県	3	2	2	5	3	5	4	4	1	2	3	34
036 徳島県	3	1	0	1	1	2	1	1	0	2	2	14
037 香川県	0	3	1	2	0	4	3	1	0	1	1	16
038 愛媛県	0	1	1	1	3	0	4	5	1	0	1	17
039 高知県	1	2	1	0	1	0	2	0	2	0	0	9
040 福岡県	2	4	1	4	3	4	2	4	4	4	2	34
041 佐賀県	0	2	1	0	0	1	1	0	1	2	0	8
042 長崎県	0	5	4	5	13	5	4	4	7	8	3	58
043 熊本県	3	6	2	3	4	6	5	1	2	1	5	38
044 大分県	2	2	3	0	1	3	3	3	3	1	1	22
045 宮崎県	1	3	1	4	1	5	3	4	3	2	1	28
046 鹿児島県	5	6	3	2	7	4	6	4	5	7	1	50
047 沖縄県	13	12	12	9	12	7	12	7	1	6	1	92
048 札幌市	1	5	8	5	10	7	4	7	6	8	9	70
049 仙台市	2	4	7	4	5	6	3	7	7	2	6	53
050 千葉市	3	3	1	3	3	5	6	3	4	2	4	37
051 横浜市	4	7	8	3	8	7	9	4	8	6	5	69
052 川崎市	4	4	1	2	2	1	2	1	4	1	1	23
053 名古屋市	1	13	4	9	8	4	4	4	3	2	0	52
054 京都市	5	12	8	10	3	4	7	8	5	5	1	68
055 大阪市	6	12	6	11	8	8	7	7	14	4	5	88
056 神戸市	2	2	5	4	3	2	6	3	3	4	1	35
057 広島市	4	3	5	10	6	5	6	6	4	5	5	59
058 北九州市	1	0	1	1	2	0	6	3	1	2	0	17
059 福岡市	6	6	3	16	4	4	3	4	1	1	1	49
060 秋田市	2	2	0	1	0	0	0	0	1	0	0	6
061 郡山市	1	1	2	0	3	0	1	0	3	0	1	12
062 宇都宮市	2	2	2	2	3	1	0	3	2	0	2	19
063 新潟市	3	5	1	2	3	4	3	4	8	2	3	38
064 富山市	1	1	0	3	2	0	0	0	2	1	1	11
065 金沢市	1	2	2	0	2	2	1	0	1	0	1	12
066 岐阜市	0	2	2	0	1	1	0	1	0	1	1	9
067 静岡市	1	5	5	4	2	5	6	3	1	2	1	35
068 浜松市	0	2	7	3	2	4	4	0	3	1	2	28
069 豊田市	2	0	3	1	3	0	1	0	1	0	0	11
070 堺市	3	5	3	3	3	6	8	3	1	4	3	42
071 姫路市	0	2	0	2	0	3	0	3	1	1	1	13
072 和歌山市	2	1	1	1	0	1	0	0	1	0	0	7
073 岡山市	3	7	5	3	2	3	5	2	4	8	2	44
074 福山市	2	4	4	3	3	4	3	2	3	0	2	30
075 高知市	0	4	1	1	1	0	1	0	0	2	0	10
076 長崎市	1	3	1	2	2	0	3	1	0	0	3	16
077 熊本市	4	5	5	0	1	2	2	3	2	0	0	24
078 大分市	1	1	2	1	2	1	0	1	5	0	4	18
079 宮崎市	2	0	2	0	2	3	6	0	3	1	4	23
080 鹿児島市	5	2	3	4	1	1	0	1	2	0	1	20
081 川崎市	0	1	2	0	0	0	0	0	0	1	0	4
082 長野市	2	0	1	2	2	3	1	5	1	3	5	25
083 豊橋市	0	3	1	4	1	0	0	0	0	2	0	11
084 高松市	1	0	1	1	1	1	3	0	2	3	0	13
085 旭川市	0	1	0	1	0	0	5	0	1	2	6	16
086 横須賀市	1	0	0	0	1	2	0	0	0	2	0	6
087 松山市	1	2	0	2	2	1	2	1	1	1	1	14
088 奈良市	2	0	4	3	1	1	0	2	2	1	1	17
089 倉敷市	2	1	4	5	4	2	3	1	4	0	5	31
090 さいたま市	3	3	3	3	3	3	3	0	2	5	3	31
091 川崎市	2	0	2	0	0	2	2	0	0	1	0	9
092 船橋市	0	1	1	2	0	2	2	0	2	0	3	13
093 相模原市	0	2	1	0	1	0	1	4	2	0	2	13
095 岡崎市	0	1	0	0	0	0	1	0	2	0	0	4
096 高槻市	1	3	2	1	4	3	5	1	2	4	1	27
097 東大阪市	2	1	2	1	3	3	1	3	2	1	2	21
098 函館市	0	0	0	0	1	0	0	1	1	0	1	4
099 下関市	0	0	0	1	0	0	1	0	0	0	0	2
100 青森市	0	0	0	2	1	3	2	0	0	1	0	9
101 前橋市	0	0	0	0	1	0	1	0	1	0	2	5
102 高崎市	1	2	0	1	1	0	0	0	0	3	2	10
103 柏市	1	0	3	3	1	1	4	2	3	1	2	21
106 大津市	1	2	2	0	1	1	1	1	0	0	0	8
107 久留米市	1	0	0	0	2	1	2	2	0	0	0	8
108 盛岡市	1	2	1	0	1	1	1	1	0	0	1	9
109 西宮市	1	3	2	2	2	3	2	2	1	2	2	22
110 尼崎市	3	1	1	0	3	3	0	1	1	1	0	14
111 豊中市	0	3	3	1	1	1	4	4	3	1	2	23
合計	279	377	321	365	363	374	401	328	366	305	288	3767

※ 実施主体番号 094,104,105は欠番

表 3-10-2. 神経・筋疾患の実施主体別、登録時年齢別、登録者数（男女合計）

実施主体	登録時年齢										合計 (11~19歳)	不明	総計
	11歳	12歳	13歳	14歳	15歳	16歳	17歳	18歳	19歳	20歳			
001_北海道	14	5	7	9	6	7	5	5	0	0	58	0	149
002_青森県	2	2	4	1	0	1	0	2	0	0	12	0	44
003_岩手県	2	4	0	3	0	0	1	3	1	0	14	0	38
004_宮城県	2	4	1	3	4	0	1	1	0	0	16	0	56
005_秋田県	0	0	0	0	1	0	0	0	1	2	2	0	15
006_山形県	2	0	2	0	0	2	0	1	1	0	8	0	29
007_福島県	2	1	1	3	0	3	1	0	2	13	0	38	
008_茨城県	5	7	2	6	1	3	3	3	2	32	0	68	
009_栃木県	10	7	4	4	8	2	5	7	1	48	0	109	
010_群馬県	1	4	2	1	3	0	0	2	0	13	0	49	
011_埼玉県	10	5	4	5	6	1	5	2	3	41	0	197	
012_千葉県	10	14	10	11	9	10	18	10	9	101	0	207	
013_東京都	31	30	21	31	32	29	23	27	4	228	0	490	
014_神奈川県	2	6	6	7	2	4	3	6	0	36	0	96	
015_新潟県	5	2	7	4	5	5	3	1	2	34	0	97	
016_富山県	0	1	0	0	0	0	0	0	0	1	0	14	
017_石川県	1	0	1	0	0	0	0	0	0	2	0	9	
018_福井県	0	1	0	2	1	0	0	0	0	4	0	32	
019_山梨県	2	2	0	2	1	0	1	0	0	8	0	35	
020_長野県	0	2	2	3	0	4	0	0	0	11	0	32	
021_岐阜県	2	3	3	0	1	2	1	0	0	12	0	47	
022_静岡県	2	2	1	1	2	3	1	0	1	13	0	79	
023_愛知県	3	3	0	4	1	0	1	0	1	13	0	89	
024_三重県	2	0	2	4	0	1	4	1	0	14	0	85	
025_滋賀県	3	2	5	3	3	1	3	6	2	28	0	107	
026_京都府	1	3	0	4	1	0	2	0	0	11	0	48	
027_大阪府	13	25	10	11	11	9	7	8	8	102	0	290	
028_兵庫県	5	2	5	8	5	5	1	3	0	34	0	82	
029_奈良県	8	5	3	2	3	3	2	4	3	33	0	88	
030_和歌山県	1	0	1	0	1	0	0	0	0	3	0	15	
031_鳥取県	2	0	0	0	0	0	0	0	2	4	0	29	
032_島根県	2	0	2	0	0	1	1	0	0	6	0	27	
033_岡山県	1	2	0	2	0	1	1	1	1	9	0	34	
034_広島県	1	3	0	2	3	0	1	2	1	13	0	62	
035_山口県	1	1	0	1	1	2	1	0	0	7	0	41	
036_徳島県	0	0	0	2	0	0	0	1	0	3	0	17	
037_香川県	1	2	1	0	0	0	0	0	0	4	0	20	
038_愛媛県	0	0	0	0	1	1	0	0	0	2	0	19	
039_高知県	0	0	0	1	0	0	0	0	0	1	0	10	
040_福岡県	1	0	1	2	2	3	1	0	0	10	0	44	
041_佐賀県	1	0	0	0	1	0	0	0	1	3	0	11	
042_長崎県	2	3	3	1	1	4	3	6	0	23	0	81	
043_熊本県	1	3	2	2	2	4	0	2	0	16	0	54	
044_大分県	0	0	0	0	0	0	3	0	0	3	0	25	
045_宮崎県	0	0	2	0	2	0	0	0	2	6	0	34	
046_鹿児島県	1	3	0	0	0	0	0	0	0	4	0	54	
047_沖縄県	2	6	2	0	4	2	1	0	2	19	0	111	
048_札幌市	8	5	11	8	9	2	6	6	1	56	0	126	
049_仙台市	1	1	1	1	3	1	2	4	1	15	0	68	
050_千葉市	4	1	7	2	1	4	1	1	3	24	0	61	
051_横浜市	5	6	2	6	6	6	0	3	3	37	0	106	
052_川崎市	0	1	4	0	2	1	1	2	0	11	0	34	
053_名古屋市	2	1	2	1	0	1	1	0	1	9	0	61	
054_京都市	1	4	2	1	1	2	2	0	1	14	0	82	
055_大阪市	6	4	5	5	7	4	1	6	3	41	0	129	
056_神戸市	1	1	1	2	2	1	0	1	0	9	0	44	
057_広島市	4	8	8	10	5	6	4	5	2	52	0	111	
058_北九州市	0	1	0	0	0	0	0	0	0	1	0	18	
059_福岡市	2	1	0	2	1	0	0	0	0	6	0	55	
060_秋田市	0	0	0	0	0	1	0	0	0	1	0	7	
061_郡山市	1	2	2	0	1	1	1	0	0	8	0	20	
062_宇都宮市	0	2	4	3	3	3	5	3	0	23	0	42	
063_新潟市	3	3	2	2	1	5	4	2	1	23	0	61	
064_富山市	0	0	0	0	0	0	0	0	0	0	0	11	
065_金沢市	0	0	0	0	1	0	0	0	0	1	0	13	
066_岐阜市	0	0	0	0	0	0	0	0	0	0	0	9	
067_静岡市	0	0	0	0	1	1	0	0	0	2	0	37	
068_浜松市	1	0	2	1	0	0	0	0	0	4	0	32	
069_豊田市	0	0	0	0	0	0	0	0	0	0	0	11	
070_豊田市	8	4	2	6	4	2	2	3	2	33	0	75	
071_姫路市	2	0	0	2	1	0	0	0	1	6	0	19	
072_和歌山市	1	0	0	0	0	0	0	0	0	1	0	8	
073_岡山市	3	1	2	2	0	0	1	4	1	14	0	58	
074_福山市	2	1	3	4	1	0	3	2	0	16	0	46	
075_高知市	0	2	3	0	0	0	0	0	0	5	0	15	
076_長崎市	1	0	0	3	1	1	1	1	0	8	0	24	
077_熊本市	0	3	0	3	1	1	0	0	2	10	0	34	
078_大分市	0	0	0	0	1	0	0	0	1	2	0	20	
079_宮崎市	1	1	1	3	1	0	1	1	0	9	0	32	
080_鹿児島市	0	0	0	1	0	1	0	0	0	2	0	22	
081_いわき市	0	1	0	0	0	0	0	0	0	1	0	5	
082_長野市	2	5	4	2	0	1	1	3	1	19	0	44	
083_豊橋市	0	0	0	0	0	0	0	0	0	0	0	11	
084_高松市	1	0	0	1	0	0	0	1	0	3	0	16	
085_旭川市	1	1	4	5	5	3	0	0	1	20	0	36	
086_横須賀市	1	1	3	0	0	0	1	0	0	6	0	12	
087_松山市	0	0	0	1	0	0	0	0	0	1	0	15	
088_奈良市	1	1	0	0	1	3	2	0	0	8	0	25	
089_倉敷市	3	3	0	1	2	0	0	1	1	11	0	42	
090_さいたま市	1	0	2	0	0	1	0	1	1	6	0	37	
091_川崎市	0	1	0	1	1	0	1	0	0	4	0	13	
092_船橋市	4	3	3	1	3	0	2	2	0	18	0	31	
093_相模原市	2	0	0	1	0	1	1	1	0	6	0	19	
095_岡崎市	1	0	0	1	0	0	0	0	0	2	0	6	
096_高槻市	0	2	1	0	1	0	0	0	0	4	0	31	
097_東大阪市	1	0	2	2	1	3	0	1	0	10	0	31	
098_函館市	1	0	0	0	0	0	1	0	0	2	0	6	
099_下関市	0	0	0	0	0	0	0	0	0	0	0	2	
100_青森市	1	0	1	0	1	0	0	1	0	4	0	13	
101_前橋市	2	2	0	0	0	0	2	0	2	8	0	13	
102_高崎市	1	0	1	0	0	0	0	0	1	3	0	13	
103_柏市	0	1	0	2	2	1	1	1	0	8	0	29	
106_大津市	1	1	2	1	2	1	5	0	1	14	0	22	
107_久留米市	0	0	0	1	0	0	0	0	0	1	0	9	
108_盛岡市	0	1	0	0	0	1	2	1	0	5	0	14	
109_西宮市	1	4	1	1	0	0	1	0	0	8	0	30	
110_尼崎市	1	0	0	0	1	0	0	0	0	2	0	16	
111_豊中市	3	3	2	1	2	1	0	3	2	17	0	40	
合計	243	248	207	235	200	173	160	162	84	1712	0	5479	

※ 実施主体番号 094,104,105は欠番

表 3-11-1. 慢性消化器疾患の実施主体別、登録時年齢別、登録者数（男女合計）

実施主体	登録時年齢										合計 (0~10歳)	
	0歳	1歳	2歳	3歳	4歳	5歳	6歳	7歳	8歳	9歳		10歳
001_北海道	3	0	1	5	2	0	5	2	5	3	4	30
002_青森県	6	2	0	3	0	1	1	2	1	3	0	19
003_岩手県	2	1	2	2	2	1	3	1	1	2	1	18
004_宮城県	5	1	1	2	0	4	1	1	1	2	1	19
005_秋田県	2	1	1	2	2	1	1	0	2	2	2	16
006_山形県	0	1	1	5	2	1	0	3	2	3	2	20
007_福島県	1	0	2	3	4	2	3	0	0	0	2	17
008_茨城県	3	1	2	6	5	1	2	1	2	0	6	29
009_栃木県	1	2	2	3	1	3	0	5	1	2	2	22
010_群馬県	3	2	2	1	2	1	2	2	2	2	0	19
011_埼玉県	15	2	10	9	9	10	8	7	9	6	2	87
012_千葉県	7	6	2	5	5	4	3	7	5	5	4	53
013_東京都	14	15	6	9	8	13	12	7	16	6	18	124
014_神奈川県	7	1	3	0	4	3	4	1	5	3	3	34
015_新潟県	2	1	1	1	1	1	4	4	2	2	3	22
016_富山県	1	2	4	1	1	0	0	0	0	0	0	9
017_石川県	2	0	0	1	1	0	1	1	1	3	1	11
018_福井県	2	0	0	0	1	1	1	2	0	1	2	10
019_山梨県	3	0	1	1	3	2	4	0	2	3	1	20
020_長野県	3	0	0	0	0	1	0	1	1	1	0	7
021_岐阜県	2	2	2	0	2	0	2	2	3	0	3	18
022_静岡県	1	1	3	3	0	2	1	3	0	2	1	17
023_愛知県	9	4	7	5	6	7	6	3	9	8	9	73
024_三重県	6	3	4	1	7	1	2	2	3	3	3	34
025_滋賀県	1	1	4	1	2	5	2	2	4	1	3	26
026_京都府	0	0	1	2	1	2	1	1	2	0	2	12
027_大阪府	3	6	5	2	4	8	8	4	4	8	2	54
028_兵庫県	4	4	5	6	5	0	1	5	5	4	4	43
029_奈良県	2	4	3	3	2	1	4	2	2	1	1	25
030_和歌山県	1	0	0	1	1	0	0	0	2	0	0	5
031_鳥取県	4	3	0	2	0	1	3	0	2	1	0	16
032_島根県	1	2	3	1	2	0	1	1	2	0	1	14
033_岡山県	0	1	0	2	1	1	0	2	3	1	2	13
034_広島県	0	3	3	3	4	2	4	1	1	3	1	25
035_山口県	1	2	1	1	0	0	1	1	3	1	1	12
036_徳島県	3	1	0	0	1	0	0	0	0	1	1	7
037_香川県	1	1	0	1	1	0	0	0	0	0	3	7
038_愛媛県	1	1	2	1	4	1	2	5	2	2	2	23
039_高知県	1	0	0	0	0	0	0	0	0	0	1	2
040_福岡県	3	3	2	2	8	2	0	5	3	5	4	37
041_佐賀県	0	0	2	1	0	5	5	3	1	0	1	18
042_長崎県	1	0	0	2	2	0	3	1	1	0	2	12
043_熊本県	2	1	0	2	1	2	1	1	0	0	2	12
044_大分県	1	1	2	0	0	0	2	1	1	0	3	11
045_宮崎県	0	3	1	0	0	0	2	1	0	1	1	9
046_鹿児島県	0	2	2	2	1	0	2	1	0	1	2	13
047_沖縄県	6	0	1	4	1	2	4	3	2	4	1	28
048_札幌市	1	0	3	0	8	3	2	3	2	1	1	24
049_仙台市	3	1	1	2	2	3	3	1	2	1	2	21
050_千葉市	3	0	0	0	2	1	0	2	3	1	1	13
051_横浜市	3	4	4	8	3	1	6	2	4	2	4	41
052_川崎市	5	0	2	2	2	1	4	1	0	2	2	21
053_名古屋市	4	1	4	7	1	5	7	3	2	2	5	41
054_京都市	2	2	2	5	2	3	0	3	3	1	0	23
055_大阪市	0	3	3	5	1	2	0	4	3	3	1	25
056_神戸市	0	3	2	0	2	1	0	2	2	4	1	17
057_広島市	3	2	1	2	0	0	0	2	3	1	5	19
058_北九州市	0	2	0	1	0	1	0	0	0	2	1	7
059_福岡市	2	3	4	2	1	1	1	3	2	2	4	25
060_秋田市	2	0	0	0	1	1	1	1	1	1	1	9
061_郡山市	0	0	1	1	0	0	0	1	0	0	0	3
062_宇都宮市	0	1	1	0	0	1	0	0	1	1	1	6
063_新潟市	1	1	2	0	1	3	2	0	3	3	0	16
064_盛岡市	0	0	1	0	0	0	1	0	0	1	0	3
065_金沢市	2	0	1	0	0	0	1	0	1	2	0	7
066_岐阜市	1	0	0	2	1	1	0	0	1	3	0	9
067_静岡市	3	2	0	2	1	2	0	1	2	0	0	13
068_浜松市	2	6	0	1	2	1	0	1	0	0	1	14
069_豊田市	1	0	0	0	0	0	1	1	1	1	2	7
070_堺市	0	0	1	0	1	3	1	3	0	0	2	11
071_姫路市	0	1	0	0	0	0	0	1	0	0	3	5
072_和歌山市	0	0	1	0	1	1	0	1	0	1	1	6
073_岡山市	0	2	1	0	1	1	0	1	0	2	1	9
074_福山市	2	0	0	0	0	0	2	0	0	2	1	7
075_高知市	0	0	1	1	1	0	0	0	0	0	1	4
076_長崎市	2	0	1	0	1	0	0	0	1	0	0	5
077_熊本市	2	1	0	2	1	1	0	0	1	1	1	10
078_大分市	1	1	1	0	1	0	2	1	2	0	4	13
079_宮崎市	0	3	1	0	0	0	0	0	2	1	0	7
080_鹿児島市	1	0	1	0	2	0	2	1	0	0	2	9
081_宇都宮市	0	0	1	0	0	0	0	0	1	0	1	3
082_長野市	0	1	0	0	1	1	0	0	2	1	0	6
083_豊橋市	1	1	0	1	0	0	0	0	0	1	0	4
084_鳥松市	3	0	1	2	0	1	0	0	0	0	0	7
085_旭川市	0	1	0	0	0	0	0	0	0	0	0	1
086_横須賀市	0	1	1	0	0	1	0	1	3	0	0	7
087_松山市	0	2	0	2	1	1	0	1	0	0	0	7
088_奈良市	1	1	0	0	0	1	1	0	1	1	0	6
089_倉敷市	1	2	0	1	1	2	1	0	0	2	1	10
090_北九州市	1	0	2	2	3	5	0	1	1	1	3	19
091_川崎市	0	0	0	2	1	0	0	0	1	1	0	5
092_船橋市	2	1	0	3	2	2	1	1	2	1	0	15
093_相模原市	0	0	0	1	4	3	0	1	1	1	1	12
095_岡崎市	0	1	0	1	0	2	0	0	1	2	0	7
096_高槻市	0	0	0	0	0	0	0	0	0	1	0	1
097_東大阪市	2	1	0	0	0	0	0	1	0	0	1	5
098_函館市	0	0	0	0	0	0	0	1	0	0	0	1
099_下関市	1	0	0	2	1	0	0	0	0	0	0	4
100_青森市	0	1	0	1	0	0	0	0	0	0	2	4
101_前橋市	0	0	0	0	1	0	2	0	0	1	2	6
102_高崎市	0	0	0	0	0	0	1	0	0	0	0	1
103_柏市	3	1	1	1	0	0	0	1	1	0	1	9
106_大津市	0	0	0	1	0	1	0	1	1	2	1	7
107_久留米市	0	0	0	0	0	0	1	1	1	0	0	3
108_盛岡市	0	0	0	0	0	0	0	0	0	0	0	0
109_西宮市	0	0	1	0	0	0	0	1	0	2	0	4
110_尼崎市	2	0	0	1	0	0	0	0	0	0	0	3
111_豊中市	0	1	1	0	0	1	1	0	0	0	0	4
合計	198	140	144	170	163	149	156	148	171	152	172	1763

※ 実施主体番号 094,104,105は欠番

表 3-11-2. 慢性消化器疾患の実施主体別、登録時年齢別、登録者数（男女合計）

実施主体	登録時年齢									合計 (11~19歳)	不明	総計
	11歳	12歳	13歳	14歳	15歳	16歳	17歳	18歳	19歳			
001_北海道	5	1	4	3	4	4	4	2	1	28	0	58
002_青森県	1	4	0	1	1	1	2	2	0	12	0	31
003_岩手県	1	0	3	4	2	1	0	3	0	14	0	32
004_宮城県	2	1	2	2	1	4	0	1	3	16	0	35
005_秋田県	3	5	0	1	1	1	1	3	3	18	0	34
006_山形県	0	0	3	0	2	1	1	0	0	7	0	27
007_福島県	3	2	0	1	3	0	0	3	0	12	0	29
008_茨城県	5	8	2	6	4	4	3	2	0	34	0	63
009_栃木県	3	3	6	1	1	0	8	1	3	26	0	48
010_群馬県	1	4	2	2	0	2	2	0	1	14	0	33
011_埼玉県	7	10	5	6	7	9	11	5	0	60	0	147
012_千葉県	7	9	2	11	8	7	2	0	4	50	0	103
013_東京都	18	19	11	11	6	9	12	11	2	99	0	223
014_神奈川県	1	4	2	0	4	1	1	5	2	20	0	54
015_新潟県	3	3	1	1	1	4	4	0	0	17	0	39
016_富山県	0	0	1	2	0	0	1	0	1	5	0	14
017_石川県	2	1	5	1	0	2	1	0	0	12	0	23
018_福井県	1	1	2	3	0	0	1	0	0	8	0	18
019_山梨県	4	3	0	1	1	0	5	0	1	15	0	35
020_長野県	0	0	1	0	1	0	0	0	1	3	0	10
021_岐阜県	3	1	0	4	1	2	4	0	0	15	0	33
022_静岡県	3	1	3	1	3	2	3	2	3	21	0	38
023_愛知県	7	3	4	5	7	3	3	5	3	40	0	113
024_三重県	4	5	3	3	6	6	1	3	2	33	0	67
025_滋賀県	2	0	1	2	0	3	0	1	0	9	0	35
026_京都府	3	4	3	2	2	5	2	2	0	23	0	35
027_大阪府	3	5	6	4	7	1	9	4	4	43	0	97
028_兵庫県	2	5	1	3	3	3	1	3	1	22	0	65
029_奈良県	2	0	0	1	1	1	2	0	1	8	0	33
030_和歌山県	0	1	1	0	1	0	1	3	1	8	0	13
031_鳥取県	3	3	1	1	3	0	0	0	0	11	0	27
032_島根県	1	3	0	1	1	1	2	1	1	11	0	25
033_岡山県	1	1	2	1	0	2	1	0	1	9	0	22
034_広島県	0	3	2	3	1	2	1	1	1	14	0	39
035_山口県	2	1	0	1	2	1	1	3	1	12	0	24
036_徳島県	0	0	0	2	1	2	0	0	1	6	0	13
037_香川県	0	0	2	1	0	2	2	1	1	9	0	16
038_愛媛県	2	1	0	2	1	3	2	0	0	11	0	34
039_高知県	0	1	0	1	0	1	1	0	0	4	0	6
040_福岡県	1	2	1	3	4	1	3	4	0	19	0	56
041_佐賀県	1	4	0	2	3	1	1	0	0	12	0	30
042_長崎県	3	4	2	3	0	0	5	4	0	21	0	33
043_熊本県	3	3	1	0	1	3	2	1	2	16	0	28
044_大分県	4	1	3	2	0	3	1	2	0	16	0	27
045_宮崎県	3	0	2	0	1	1	1	1	0	9	0	18
046_鹿児島県	4	2	2	2	0	2	3	0	0	15	0	28
047_沖縄県	2	1	1	2	5	2	1	0	1	15	0	43
048_札幌市	2	0	1	0	2	1	1	2	0	9	0	33
049_仙台市	2	4	3	3	2	0	0	2	0	16	0	37
050_千葉市	1	1	1	3	2	0	1	0	1	10	0	23
051_横浜市	3	6	7	3	3	5	5	4	3	39	0	80
052_川崎市	1	4	1	0	2	1	3	1	0	13	0	34
053_名古屋市	4	4	2	6	4	0	5	1	0	26	0	67
054_京都市	1	1	2	3	3	3	1	2	0	16	0	39
055_大阪市	2	4	1	1	5	2	0	4	1	20	0	45
056_神戸市	2	0	2	2	1	2	0	1	1	11	0	28
057_広島市	1	1	4	1	2	0	5	0	3	17	0	36
058_北九州市	1	1	1	1	0	2	1	0	0	7	0	14
059_福岡市	2	3	4	1	2	1	1	1	3	18	0	43
060_秋田市	0	0	1	2	2	1	2	0	3	11	0	20
061_郡山市	0	1	0	1	0	1	0	0	0	3	0	6
062_宇都宮市	3	0	1	0	0	3	0	2	0	9	0	15
063_新潟市	0	2	1	0	2	3	1	0	0	9	0	25
064_富山市	0	0	1	0	0	0	0	0	0	1	0	4
065_金沢市	0	0	0	0	0	0	1	0	1	2	0	9
066_岐阜市	0	0	1	0	0	1	0	1	0	3	0	12
067_静岡市	0	1	0	0	1	1	1	0	0	4	0	17
068_浜松市	1	2	0	1	0	1	1	1	0	7	0	21
069_豊田市	0	0	2	0	2	1	0	0	1	6	0	13
070_堺市	0	0	1	0	0	0	1	2	0	4	0	15
071_姫路市	1	2	2	0	0	1	1	0	0	7	0	12
072_和歌山市	2	0	0	1	0	0	1	0	1	5	0	11
073_岡山市	3	0	1	1	2	1	1	1	1	11	0	20
074_福山市	1	0	1	2	1	0	1	1	0	7	0	14
075_高知市	0	0	0	0	0	0	1	0	0	1	0	5
076_長崎市	0	2	2	0	1	0	0	1	0	6	0	11
077_熊本市	1	0	2	0	1	0	1	0	0	5	0	15
078_大分市	0	0	0	1	0	0	0	0	0	1	0	14
079_宮崎市	0	0	0	1	1	0	0	1	0	3	0	10
080_鹿児島市	1	0	1	2	0	1	2	1	0	8	0	17
081_いわき市	0	1	0	0	1	0	1	0	0	3	0	6
082_長野市	1	1	1	0	0	0	0	1	0	4	0	10
083_豊橋市	2	0	0	0	2	1	0	0	1	6	0	10
084_高松市	0	1	1	2	0	0	0	0	0	4	0	11
085_旭川市	0	0	1	1	3	0	0	0	0	5	0	6
086_札幌市	0	0	1	0	0	0	0	2	0	3	0	10
087_松山市	0	2	0	1	2	2	1	0	0	8	0	15
088_奈良市	1	0	0	0	0	1	2	0	0	4	0	10
089_倉敷市	1	3	0	0	0	0	0	0	0	4	0	14
090_さいたま市	1	2	0	3	1	2	1	0	0	10	0	29
091_川崎市	0	0	0	0	1	0	0	0	0	1	0	6
092_船橋市	0	0	1	0	0	1	0	1	1	4	0	19
093_相模原市	2	1	1	1	0	2	0	1	0	8	0	20
095_岡崎市	1	0	0	0	0	2	0	0	1	4	0	11
096_高槻市	0	1	0	0	1	0	0	1	0	3	0	4
097_東大阪市	1	0	1	0	0	0	0	0	0	2	0	7
098_函館市	0	2	0	0	0	0	0	0	0	2	0	3
099_下関市	0	1	0	0	0	0	0	0	0	1	0	5
100_青森市	1	0	0	0	0	0	0	0	0	1	0	5
101_前橋市	0	0	1	0	0	1	0	0	0	2	0	8
102_高崎市	1	0	1	1	0	1	0	0	0	4	0	5
103_相市	1	0	1	1	0	1	0	2	0	6	0	15
106_大津市	1	1	0	0	2	0	2	0	0	6	0	13
107_久留米市	2	0	0	0	1	0	0	0	0	3	0	6
108_盛岡市	1	1	0	0	1	1	0	0	0	4	0	4
109_西宮市	1	0	1	0	1	0	0	0	0	3	0	7
110_尼崎市	0	0	1	1	0	0	1	1	0	4	0	7
111_豊中市	1	0	0	0	0	1	0	0	0	2	0	6
合計	180	189	151	156	158	151	158	117	68	1328	0	3091

※ 実施主体番号 094,104,105は欠番

表 3-12-1. 全疾患群の実施主体別、登録時年齢別、登録者数（男女合計）

実施主体	登録時年齢										合計 (0~10歳)	
	0歳	1歳	2歳	3歳	4歳	5歳	6歳	7歳	8歳	9歳		10歳
001北海道	73	61	58	70	65	86	102	85	116	118	150	984
002青森県	76	45	52	42	49	42	49	45	56	50	39	545
003岩手県	57	39	48	33	56	49	42	36	54	48	60	522
004宮城県	40	44	38	38	40	45	46	63	69	72	69	564
005秋田県	37	15	21	28	21	16	27	24	45	40	45	319
006山形県	16	18	18	28	27	22	18	32	28	38	48	293
007福島県	12	11	23	25	36	36	51	69	64	54	56	437
008茨城県	85	45	47	61	82	76	72	76	90	98	100	832
009栃木県	12	38	35	47	52	55	58	62	70	89	68	586
010群馬県	52	33	37	33	40	50	29	46	69	66	45	500
011埼玉県	348	227	206	193	197	232	203	226	216	242	250	2540
012千葉県	146	109	117	124	110	139	144	169	201	216	234	1709
013東京都	302	232	289	282	293	303	365	348	368	375	395	3552
014神奈川県	46	39	49	58	61	61	77	87	97	112	115	802
015新潟県	21	40	30	44	51	46	64	62	51	59	75	543
016富山県	12	14	16	18	26	27	37	27	35	32	37	281
017石川県	57	28	35	28	39	34	40	30	30	46	51	418
018福井県	30	30	24	24	30	27	36	36	42	43	44	366
019山梨県	27	25	24	19	32	29	42	28	31	42	42	341
020長野県	79	53	71	75	69	80	66	65	74	72	84	788
021岐阜県	28	34	40	42	45	40	52	43	46	64	76	510
022静岡県	50	67	72	61	90	93	93	98	111	105	122	962
023愛知県	151	97	94	80	117	130	135	130	126	165	159	1384
024三重県	97	61	76	73	82	87	102	84	99	109	120	990
025滋賀県	68	47	43	44	53	71	65	64	86	84	85	710
026京都府	47	35	41	39	50	68	93	86	93	114	109	775
027大阪府	171	125	153	173	177	174	209	240	246	255	300	2223
028兵庫県	70	58	71	68	64	68	75	69	95	108	119	865
029奈良県	118	73	51	71	65	77	63	79	88	97	104	886
030和歌山県	18	25	12	10	18	12	20	26	32	34	23	230
031鳥取県	28	19	18	22	20	22	30	21	33	17	24	254
032島根県	17	22	19	25	27	35	37	29	40	39	35	325
033岡山県	19	13	13	28	18	25	26	39	36	38	36	291
034広島県	57	42	43	37	60	56	77	58	65	78	78	651
035山口県	53	35	37	43	37	63	51	39	72	58	59	547
036徳島県	10	12	6	12	16	13	20	14	12	33	36	184
037香川県	8	12	11	10	18	15	25	26	25	37	30	217
038愛媛県	19	22	17	26	40	28	45	53	37	37	56	380
039高知県	8	7	14	12	8	15	25	16	21	15	20	161
040福岡県	48	43	44	50	58	69	86	101	96	89	108	792
041佐賀県	11	9	16	18	12	23	30	33	28	28	38	246
042長崎県	52	51	42	53	71	61	73	63	84	75	62	687
043熊本県	45	34	20	31	35	38	41	41	43	42	66	436
044大分県	16	14	28	27	27	23	31	40	29	43	35	313
045宮崎県	36	22	21	23	32	40	39	48	51	38	44	394
046鹿児島県	84	65	53	54	65	57	68	115	79	74	73	787
047沖縄県	257	158	121	118	121	114	128	131	166	178	140	1632
048札幌市	51	55	49	51	74	70	84	82	84	106	115	821
049山田市	59	49	50	63	53	62	67	61	62	70	82	678
050千原市	20	18	13	36	31	32	35	50	48	63	74	420
051横浜市	56	84	80	99	104	127	151	113	154	141	162	1271
052川崎市	31	34	23	37	36	23	41	39	37	50	47	398
053名古屋市	78	60	49	78	81	66	84	62	67	74	85	784
054京都市	82	71	68	70	67	75	66	97	86	86	78	846
055大阪市	92	89	63	94	79	95	90	105	126	136	119	1088
056神戸市	29	40	40	43	44	55	54	51	54	82	71	563
057広島市	87	54	50	64	61	65	65	69	75	81	91	762
058北九州市	20	15	19	23	19	25	46	43	41	40	41	332
059福岡市	52	43	49	74	58	56	66	73	67	78	78	694
060秋田市	10	14	9	7	12	13	19	16	20	17	24	161
061郡山市	5	7	11	8	9	2	11	10	8	18	13	102
062宇都宮市	21	21	18	14	21	29	22	34	24	22	22	248
063新潟市	23	19	22	14	14	29	22	25	32	40	35	275
064富山市	5	9	8	16	17	20	18	25	18	30	31	197
065金沢市	34	21	24	18	17	29	20	28	25	23	26	265
066岐阜市	5	7	6	10	7	11	5	8	5	13	13	90
067静岡市	37	42	32	26	34	25	33	37	30	40	34	370
068浜松市	17	20	23	26	26	36	32	26	33	51	45	335
069豊田市	19	9	9	8	15	9	19	15	18	15	19	155
070堺市	42	33	34	31	39	40	51	31	33	45	52	431
071姫路市	14	12	15	14	20	18	12	12	19	16	27	179
072和歌山市	15	6	12	17	9	9	15	18	24	17	15	157
073岡山市	8	22	19	23	36	39	46	42	48	54	52	389
074福山市	35	22	17	27	25	27	20	19	27	35	23	277
075高知市	7	14	14	16	18	18	23	26	19	26	25	206
076長崎市	21	21	16	19	18	24	28	22	24	31	25	249
077熊本市	38	26	25	24	23	25	22	28	29	26	42	308
078大分市	16	15	20	21	33	19	29	19	25	23	42	262
079宮崎市	28	18	14	13	22	27	41	25	44	38	28	298
080鹿児島市	68	26	41	39	48	33	38	40	40	49	54	476
081いわき市	6	6	19	14	15	14	14	19	27	21	25	180
082長野市	24	15	15	17	18	15	15	16	22	20	28	205
083豊橋市	8	11	10	11	12	6	7	3	12	13	11	104
084高松市	14	5	8	18	11	12	20	28	32	41	36	225
085旭川市	10	8	8	5	14	9	20	15	16	17	19	141
086機須賀市	6	4	5	9	6	14	7	15	21	22	27	136
087松山市	10	11	17	21	24	26	36	21	41	27	29	263
088奈良市	40	22	27	20	21	18	30	27	19	28	25	277
089倉敷市	27	17	32	19	18	26	20	31	24	21	42	277
090志賀市	80	52	54	40	46	58	49	53	42	58	57	589
091川崎市	22	11	19	14	10	18	12	11	21	11	20	169
092船橋市	26	18	18	25	23	35	27	36	27	37	43	315
093相模原市	28	27	22	21	27	35	20	35	28	42	28	313
095岡崎市	13	17	7	7	6	15	14	8	15	20	8	130
096高槻市	14	18	12	11	14	16	17	16	21	24	31	194
097東大阪市	23	13	13	9	17	18	20	26	23	20	32	214
098函館市	2	3	1	6	6	3	11	12	6	12	9	71
099下関市	3	5	3	9	10	7	10	12	6	19	18	102
100青森市	13	17	17	24	15	14	13	12	15	7	16	163
101前橋市	9	9	7	11	17	12	14	11	10	17	18	135
102高崎市	15	15	8	9	12	10	10	10	18	14	17	138
103柏市	18	16	18	11	19	14	21	17	20	24	23	201
106大津市	14	13	13	13	16	12	23	13	27	22	30	196
107久留米市	4	4	7	13	9	12	8	20	12	11	18	118
108盛岡市	15	18	13	8	14	23	13	12	21	10	13	160
109西宮市	9	17	13	17	23	20	25	22	22	24	32	224
110尼崎市	22	7	8	16	19	24	21	19	18	20	20	194
111豊中市	20	19	9	15	22	22	20	21	30	21	24	223
合計	4734	3742	3759	4056	4436	4713	5199	5294	5787	6225	6553	54498

※ 実施主体番号 094,104,105は欠番

表 3-12-2. 全疾患群の実施主体別、登録時年齢別、登録者数（男女合計）

実施主体	登録時年齢									合計 (11~19歳)	不明	総計
	11歳	12歳	13歳	14歳	15歳	16歳	17歳	18歳	19歳			
001北海道	137	140	136	136	123	117	104	93	70	1056	1	2041
002青森県	54	67	60	54	50	48	60	39	30	462	0	1007
003岩手県	72	62	64	61	61	67	53	43	22	505	0	1027
004宮城県	57	78	72	69	63	74	58	42	27	540	0	1104
005秋田県	38	44	43	58	63	34	43	32	30	385	0	704
006山形県	47	45	50	27	34	36	40	31	31	341	0	634
007福島県	71	61	78	65	52	62	56	58	41	544	0	981
008茨城県	102	115	101	114	94	100	103	68	32	829	0	1661
009栃木県	77	90	77	74	75	68	83	78	45	667	0	1253
010群馬県	50	49	57	51	67	54	57	38	41	464	0	964
011埼玉県	282	248	289	225	259	236	232	191	87	2049	0	4589
012千葉県	245	233	251	235	230	202	215	179	92	1882	0	3591
013東京都	427	449	442	470	472	420	468	454	139	3741	0	7293
014神奈川県	100	121	159	137	132	116	96	86	73	1020	0	1822
015新潟県	68	85	77	74	83	73	70	41	31	602	0	1145
016富山県	27	39	37	38	34	29	26	19	15	264	0	545
017石川県	45	45	60	60	62	48	40	30	5	395	0	813
018福井県	52	44	48	53	32	32	32	36	8	337	0	703
019山梨県	43	42	46	36	40	27	43	32	19	328	0	669
020長野県	70	76	79	65	65	64	59	58	40	576	0	1364
021岐阜県	68	85	63	76	70	51	67	44	27	551	0	1061
022静岡県	143	131	133	118	130	101	81	81	42	960	0	1922
023愛知県	181	178	164	167	147	109	117	105	62	1230	0	2614
024三重県	99	96	103	103	91	88	63	62	34	739	0	1729
025滋賀県	95	88	69	89	67	59	78	50	31	626	0	1336
026京都府	114	105	110	87	87	64	59	44	33	703	1	1479
027大阪府	285	322	290	285	240	209	226	166	107	2130	0	4353
028兵庫県	96	114	138	123	115	98	116	98	46	944	0	1809
029奈良県	92	104	104	91	79	70	59	43	33	675	0	1561
030和歌山県	29	26	41	40	38	34	25	33	26	292	0	522
031鳥取県	26	37	21	28	33	18	25	23	10	221	0	475
032島根県	44	46	46	31	40	44	35	37	18	341	0	666
033岡山県	39	49	41	45	41	36	34	25	25	335	0	626
034広島県	75	79	71	73	71	75	64	50	36	594	0	1245
035山口県	67	102	73	74	60	53	46	37	32	544	0	1091
036徳島県	40	29	35	39	42	37	40	28	26	316	0	500
037香川県	29	30	35	28	28	25	32	18	15	240	0	457
038愛媛県	45	48	50	63	48	35	33	33	20	375	0	755
039高知県	21	22	24	25	28	29	20	17	11	197	0	358
040福岡県	96	89	111	108	112	95	109	83	58	-	-	1653
041佐賀県	35	41	29	36	29	34	29	20	19	272	0	518
042長崎県	64	87	81	91	60	72	76	69	36	636	0	1323
043熊本県	52	61	47	59	54	75	45	46	40	479	0	915
044大分県	40	56	46	63	37	58	54	41	17	412	0	725
045宮崎県	58	36	51	38	43	41	43	29	31	370	0	764
046鹿児島県	74	88	66	63	70	78	66	56	20	581	0	1368
047沖縄県	143	136	134	128	113	95	91	72	50	962	0	2594
048札幌市	113	97	115	103	116	79	87	79	40	829	0	1650
049仙台市	71	86	72	57	52	51	59	50	31	529	0	1207
050千葉市	86	68	74	64	67	55	38	39	17	508	0	928
051横浜市	176	185	159	165	124	106	158	109	79	1261	0	2532
052川崎市	47	38	50	44	37	31	44	25	17	333	0	731
053名古屋市	85	85	115	84	98	76	79	50	34	706	0	1490
054京都市	115	103	92	90	73	66	71	54	44	708	0	1554
055大阪市	135	139	145	137	121	105	76	83	60	1001	0	2089
056神戸市	73	61	80	79	68	74	52	59	37	583	0	1146
057広島市	76	76	79	82	68	65	71	60	50	627	0	1389
058北九州市	39	61	50	49	44	53	40	26	16	378	0	710
059福岡市	86	51	82	57	60	57	63	53	35	544	0	1238
060秋田市	28	26	15	27	30	18	29	16	12	201	0	362
061仙台市	13	15	17	11	14	9	17	9	9	114	0	216
062宇都宮市	25	23	19	25	21	31	28	26	12	210	0	458
063新潟市	41	44	48	47	36	33	34	24	17	324	0	599
064富山市	29	20	26	21	22	17	11	14	9	169	0	366
065金沢市	22	20	20	15	23	21	20	12	3	156	0	421
066岐阜市	7	4	9	12	15	10	16	11	5	89	0	179
067静岡市	44	36	36	42	24	18	24	17	18	259	0	629
068浜松市	57	35	42	36	33	34	37	27	23	324	0	659
069豊田市	18	19	16	16	20	12	12	11	11	135	0	290
070堺市	50	54	53	54	50	36	45	40	26	408	0	839
071姫路市	24	19	24	34	23	27	22	15	15	203	0	382
072和歌山市	20	17	24	21	18	16	15	7	7	145	0	302
073岡山市	59	45	37	32	38	34	29	29	13	316	0	705
074福山市	25	31	27	20	24	14	15	16	13	185	0	462
075高知市	22	23	20	26	16	11	15	11	9	153	0	359
076長崎市	34	33	28	32	35	23	21	23	23	252	0	501
077熊本市	44	38	39	43	37	35	38	41	22	337	0	645
078大分市	23	28	30	24	33	26	32	21	15	232	0	494
079宮崎市	38	45	38	38	34	26	22	24	17	282	0	580
080鹿児島市	42	49	50	38	36	35	39	23	11	323	0	799
081いわき市	27	30	23	19	16	19	15	18	7	174	0	354
082長野市	21	21	31	13	19	20	10	19	7	161	0	366
083豊橋市	19	26	15	13	20	15	6	5	7	126	0	230
084高松市	30	29	29	27	25	14	16	11	11	192	0	417
085旭川市	12	16	20	25	23	22	6	8	16	148	0	289
086横須賀市	27	16	20	16	17	15	27	17	7	162	0	298
087松山市	34	32	30	31	33	20	23	17	11	231	0	494
088奈良市	31	34	35	35	24	21	21	17	13	231	0	508
089倉敷市	31	45	36	28	25	26	22	19	11	243	0	520
090いわさき市	61	59	51	61	63	49	48	42	22	456	0	1045
091川崎市	12	17	13	17	17	12	6	11	7	112	0	281
092船橋市	37	39	47	48	26	35	28	25	14	299	0	614
093相模原市	35	32	43	53	42	47	31	30	18	331	0	644
095岡崎市	22	14	21	15	19	10	12	9	11	133	0	263
096高松市	23	29	27	24	24	13	23	16	7	186	0	380
097東大阪市	32	27	29	31	25	27	19	20	4	214	0	428
098函館市	10	8	9	15	16	11	14	5	10	98	0	169
099下関市	12	16	18	9	7	9	11	11	6	99	0	201
100青森市	20	15	15	10	11	17	17	13	9	127	0	290
101前橋市	15	13	16	21	12	21	14	12	8	132	0	267
102高崎市	15	14	22	12	19	15	14	10	13	134	13	285
103柏市	27	18	24	21	21	21	12	19	15	178	0	379
106大津市	21	20	30	16	22	22	23	12	14	180	0	376
107久留米市	19	17	16	17	12	10	16	7	6	120	0	238
108盛岡市	17	18	20	16	11	22	17	10	13	144	0	304
109西宮市	26	24	15	20	23	22	13	12	8	163	0	387
110尼崎市	24	26	22	18	16	13	17	12	11	159	0	353
111豊中市	20	34	27	19	23	20	16	15	12	186	0	409
合計	6661	6781	6837	6548	6185	5562	5527	4584	2831	50655	15	106209

※ 実施主体番号 094,104,105は欠番

付録 1. 「診断の手引き」作成の流れ

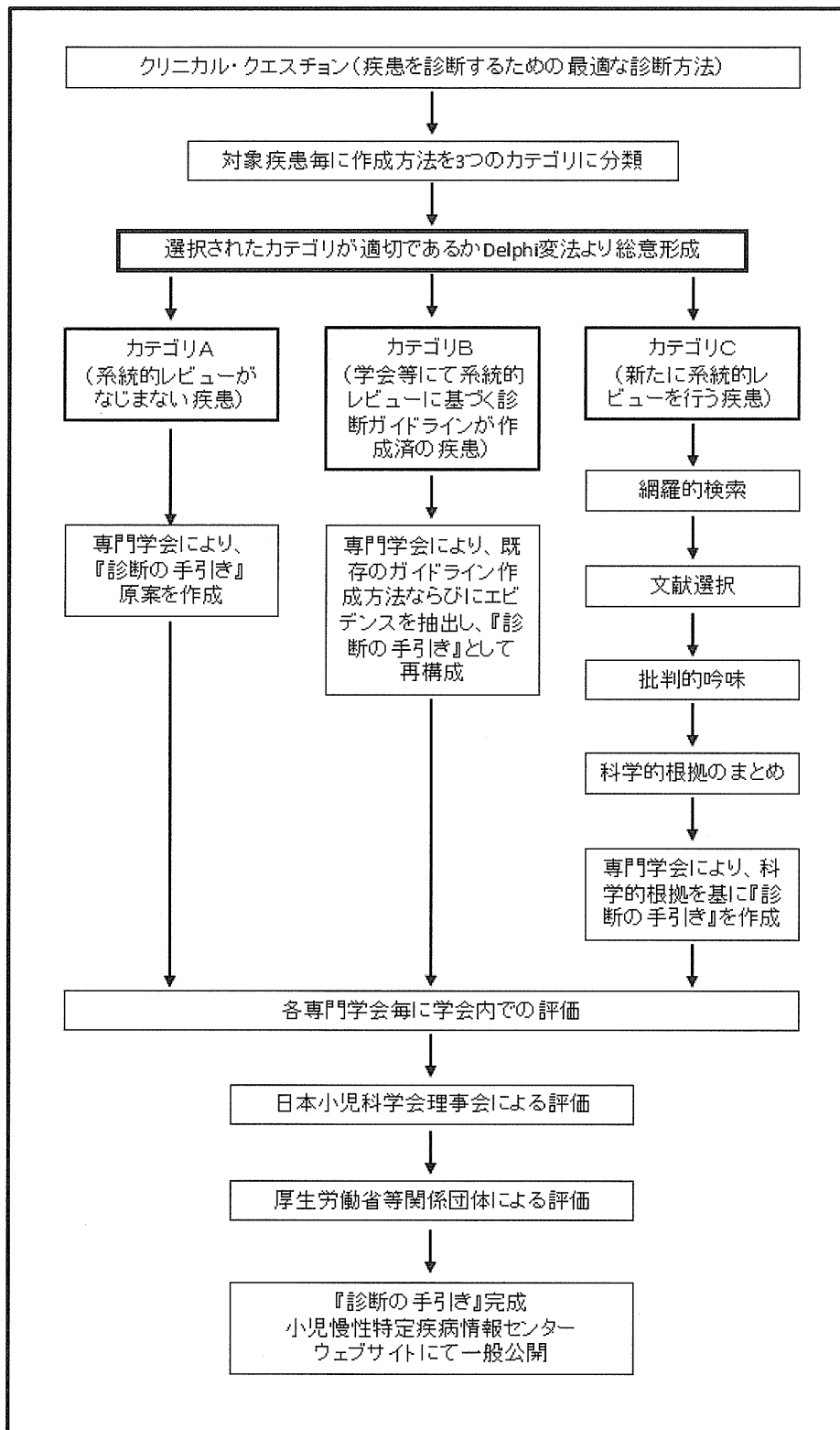


図 『診断の手引き』作成の流れ

デルフィ変法による客観的総意形成

デルフィ法を用いた背景

今回の小児慢性特定疾病 対象疾患に対する『診断の手引き』作成に関しては、行政事業である性質上、同一の基準によりその診断基準に客観性が存在することを示すことが求められた。一方対象疾患は14疾患群から構成され700を超える疾患数であり、また非常に広い分野から成り立っており、この様な大規模な疾患群を、同一の基準を用いて作成課程の客観性を示す試みは初めての事となった。

ガイドライン作成で求められる作成過程の客観性を担保する目的で、デルフィ変法と呼ばれる客観的総意形成法が導入された。構成員は各専門分野の医師だけでなく、コメディカル、非医療関係者、患者代表者の方々にも参加して頂き、提案された内容の妥当性の判定を行った。

デルフィ法とは

デルフィ法では、参加者がある事柄に対して、賛成度を1から9までの9段階で点数付けを行う手法である。参加者全員の集計をした際、通常は各々の立場や専門性によって点数が異なってくる。点数の中央値とばらつき度合いを検討することにより、参加者がグループ全体としてのどのくらいの賛成度かを分析することができる。

デルフィ法は、グループ全体としての賛成度が高くない場合、なぜ賛成なのか、なぜ賛成できないのかの理由を自由記載で記述する。その理由をグループ全体で話し合うことで、双方の立場の考え方が理解され問題点が修正される。その修正した結果に対し再度賛成度を投票し、これを繰り返すことによって、より賛成度の高い結果を目指す。

元のデルフィ法では、原則対面式の会合は行わないが、今回は疾患の診断に関する専門性の高い内容を扱う事から、理解不足による誤解が生じる可能性を避ける目的で、対面式の会合で

話し合う機会をもうける「デルフィ変法」を行った。

対面式の会合では、一度賛成度をつけた上で集計した賛成度の中央値が低い場合やばらつきが大きい場合、また多くのコメントが出された疾患に関して、重点的に話し合うこととした。一方で回答者の点数のばらつきが小さく、集計した賛成度の中央値が7以上で、特に大きな問題になるようなコメントがない場合には、総意形成に達したとみなし、二回目の採点を行わずに承認とした。

ガイドライン作成過程の客観性を示すために

小児慢性特定疾病 の対象疾患の全てに対し、『診断の手引き』の作成方法について三つの種類分けを行った。一つ目は、疾患概念と確定診断が同一である場合や疾患頻度が極めて稀な場合など、系統的レビュー（検索式を作成しコンピュータなどを用いて文献を網羅的に検索し吟味した上で、その結果をまとめること）を行う事がふさわしくないと考えられるような疾患（カテゴリ A）、二つ目は既に学会等により診断ガイドラインが作成済で系統的レビューの施行などにより、その作成過程において客観性が担保されている疾患（カテゴリ B）。三つ目は上記の二つに該当せず、系統的レビューを行った上で診断方法を示すことが適切であると考えられる疾患（カテゴリ C）である。

今回はこの作成方法について適切であるかデルフィ変法を用いて客観的総意計形成を行った。賛成度は1から9の尺度を用い、1—3 反対（1が最も強く反対）、4—6 中間、7—9 賛成（9が最も強く賛成）と定義した。デルフィ参加者は各々のカテゴリ分けとそのカテゴリ分けが選択された理由について吟味し、全対象疾患について採点を行った（採点結果の詳細は付録2を参照）

5 内分泌疾患

大分類	細分類	担当学会①	カテゴリ	中央値																							
1 下垂体機能低下症	1 先天性下垂体機能低下症	日本小児内分泌学会	A	4	9	7	9	8	7	9	6	9	9	9	4	7	9	6	9	9	9	9	9	7	9		
	2 後天性下垂体機能低下症			4	9	7	9	8	7	9	6	9	9	9	7	7	5	8	9	9	9	9	9	9	7	9	
2 下垂体性巨人症	3 下垂体性巨人症	日本小児内分泌学会	A	4	9	7	9	8	7	9	6	9	9	9	7	7	5	8	9	9	9	9	9	7	9		
3 先端巨大症	4 先端巨大症	日本小児内分泌学会	A	4	9	7	9	8	7	9	6	9	9	9	9	7	9	8	9	9	9	9	9	7.5	9		
4 成長ホルモン分泌不全性低身長症	5 成長ホルモン(GH) 分泌不全性低身長症(脳の器質的原因によるものに限る。)	日本小児内分泌学会	A	4	7	7	9	8	7	9	5	9	9	9	9	7	9	8	9	9	9	9	9	7	9		
	6 成長ホルモン(GH) 分泌不全性低身長症(脳の器質的原因によるものを除く。)			4	7	7	9	7	7	9	5	9	9	9	9	7	6	8	9	9	9	9	9	9	7	9	
5 成長ホルモン不応性症候群	7 インスリン様成長因子1(IGF-1) 不応症	日本小児内分泌学会	A	5	7	7	9	7	7	9	5	9	9	9	9	7	9	8	9	9	9	9	9	7	9		
5 成長ホルモン不応性症候群	8 成長ホルモン不応性症候群(インスリン様成長因子1(IGF-1) 不応症を除く。)	日本小児内分泌学会	A	4	7	7	9	7	7	9	5	9	9	9	9	7	6	8	9	9	9	9	9	7	9		
6 高プロラクチン血症	9 高プロラクチン血症	日本小児内分泌学会	A	6	9	9	9	7	7	9	6	9	9	9	9	7	9	8	9	9	9	9	9	7.5	9		
7 抗利尿ホルモン(ADH) 不適合分泌症候群	10 抗利尿ホルモン(ADH) 不適合分泌症候群	日本小児内分泌学会	A	4	7	9	9	8	7	9	6	9	9	9	9	7	9	8	9	9	9	9	9	7.5	9		
8 尿崩症	11 中枢性尿崩症	日本小児内分泌学会	A	4	9	9	9	7	7	9	6	9	9	9	9	7	9	8	9	9	9	9	9	7.5	9		
8 尿崩症	12 口渴中枢障害を伴う高ナトリウム血症(本態性高ナトリウム血症)	日本小児内分泌学会	A	7	9	9	9	8	9	8	9	9	9	9	7	7	9	9	9	9	9	9	9	8.25	9		
8 尿崩症	13 腎性尿崩症	日本小児内分泌学会	A	4	7	7	9	7	7	9	6	9	9	9	9	7	9	8	9	9	9	9	9	7	9		
9 中枢性塩喪失症候群	14 中枢性塩喪失症候群	日本小児内分泌学会	A	7	9	9	9	9	8	9	9	9	9	9	9	9	8	8	9	9	9	9	9	8	9		
10 甲状腺機能亢進症	15 ハセドウ(Basedow) 病	日本小児内分泌学会	A	4	9	9	9	8	7	9	6	9	9	9	9	7	9	8	9	9	9	9	9	8	9		
	16 甲状腺機能亢進症(ハセドウ(Basedow) 病を除く。)	日本小児内分泌学会	A	4	9	9	9	8	7	9	6	9	9	9	9	7	9	6	9	9	9	9	9	7.5	9		
11 甲状腺機能低下症	17 異所性甲状腺	日本小児内分泌学会	A	6	9	9	9	7	7	9	6	9	9	9	9	7	9	8	9	9	9	9	9	7.5	9		
	18 無甲状腺	日本小児内分泌学会	A	8	9	9	9	8	7	9	6	9	9	9	9	7	9	8	9	9	9	9	9	8	9		
甲状腺機能低下症	19 甲状腺刺激ホルモン(TSH) 分泌低下症(先天性に限る。)	日本小児内分泌学会	A	7	7	9	9	8	7	9	6	9	9	9	9	7	9	6	9	9	9	9	9	7	9		
甲状腺機能低下症	20 17から19までに掲げるもののほか、先天性甲状腺機能低下症	日本小児内分泌学会	A	6	9	6	9	7	7	9	6	9	9	9	9	3	8	6	9	9	9	9	9	6.5	9		
甲状腺機能低下症	21 橋本病	日本小児内分泌学会	A	4	9	9	9	8	7	9	6	9	9	9	9	7	9	8	9	9	9	9	9	8	9		
甲状腺機能低下症	22 薬毒性甲状腺炎	日本小児内分泌学会	A	6	9	8	9	7	7	9	6	9	9	9	9	7	9	8	9	9	9	9	9	7.5	9		
甲状腺機能低下症	23 21及び22に掲げるもののほか、後天性甲状腺機能低下症	日本小児内分泌学会	A	4	9	6	9	7	7	9	6	9	9	9	9	3	9	6	9	9	9	9	9	6.5	9		
12 甲状腺ホルモン不応症	24 甲状腺ホルモン不応症	日本小児内分泌学会	A	4	9	8	9	7	6	9	6	9	9	9	9	7	9	8	9	9	9	9	9	7.5	9		
13 腫瘍様甲状腺腫	25 腫瘍様甲状腺腫	日本小児内分泌学会	A	6	9	9	9	7	7	9	6	9	9	9	9	7	9	6	9	9	9	9	9	7	9		
14 副甲状腺機能亢進症	26 副甲状腺機能亢進症	日本小児内分泌学会	A	4	9	9	9	8	6	9	6	9	9	9	9	7	6	6	9	9	9	9	9	6.5	9		
	27 副甲状腺欠損症	日本小児内分泌学会	A	6	9	9	9	8	7	9	6	9	9	9	9	7	9	6	9	9	9	9	9	7.5	9		
副甲状腺機能低下症	28 副甲状腺機能低下症(副甲状腺欠損症を除く。)	日本小児内分泌学会	A	4	9	9	9	8	7	9	6	9	9	9	9	7	9	8	9	9	9	9	9	8	9		
16 自己免疫性多内分泌腺症候群	29 自己免疫性多内分泌腺症候群 1型	日本小児内分泌学会	A	6	7	9	9	7	7	9	6	9	9	9	9	7	9	8	9	9	9	9	9	7	9		
	30 自己免疫性多内分泌腺症候群 2型	日本小児内分泌学会	A	6	7	9	9	7	7	9	6	9	9	9	9	7	9	8	9	9	9	9	9	7	9		
17 偽性副甲状腺機能低下症	31 偽性偽性副甲状腺機能低下症	日本小児内分泌学会	A	4	9	9	9	7	6	9	6	9	9	9	9	7	9	8	9	9	9	9	9	7.5	9		
	32 偽性副甲状腺機能低下症(偽性偽性副甲状腺機能低下症を除く。)	日本小児内分泌学会	A	4	9	9	9	8	6	9	6	9	9	9	9	7	7	8	9	9	9	9	9	7.5	9		
18 クッシング(Cushing) 症候群	33 クッシング(Cushing) 病	日本小児内分泌学会	B	8	9	9	9	8	8	8	6	9	9	9	9	7	9	8	9	9	9	9	9	8	9		
	34 異所性副腎皮質刺激ホルモン(ACTH) 産生症候群			6	9	9	9	7	7	8	6	8	9	9	9	9	8	9	8	9	9	9	9	9	8	9	
	35 副腎腫瘍			6	9	9	9	7	7	9	6	9	9	9	9	9	8	9	6	9	9	9	9	9	9	7.5	9
	36 副腎皮質結節性過形成			4	9	9	9	7	7	9	6	9	9	9	9	9	3	9	6	9	9	9	9	9	9	7	9
クッシング(Cushing) 症候群	37 33から36までに掲げるもののほか、クッシング(Cushing) 症候群	日本小児内分泌学会	A	4	9	9	9	7	7	9	6	9	9	9	9	3	9	6	9	9	9	9	9	7	9		
19 慢性副腎皮質機能低下症	38 副腎皮質刺激ホルモン(ACTH) 単独欠損症	日本小児内分泌学会	A	6	9	9	9	8	7	9	6	9	9	9	9	8	9	6	9	9	9	9	9	8	9		
	39 副腎皮質刺激ホルモン(ACTH) 不応症	日本小児内分泌学会	A	4	9	9	9	7	8	9	6	9	9	9	9	8	9	6	9	9	9	9	9	8	9		
	40 先天性副腎低形成症	日本小児内分泌学会	A	6	9	9	9	8	7	9	6	9	9	9	9	8	7	6	9	9	9	9	9	7.5	9		
	41 グルココルチコイド抵抗症	日本小児内分泌学会	A	4	7	6	9	7	8	9	6	9	9	9	9	3	6	5	9	9	9	9	9	6	9		
慢性副腎皮質機能低下症	42 38から41までに掲げるもののほか、慢性副腎皮質機能低下症(アジソン(Addison) 病を含む。)	日本小児内分泌学会	A	4	8	6	9	7	9	9	6	8	9	9	9	3	9	5	9	9	9	9	9	6.5	9		
20 アルドステロン症	43 アルドステロン症	日本小児内分泌学会	A	4	6	9	9	8	7	9	6	9	9	9	9	3	6	8	9	9	9	9	9	6.5	9		
21 見かけの鉱質コルチコイド過剰症候群(AME 症候群)	44 見かけの鉱質コルチコイド過剰症候群(AME 症候群)	日本小児内分泌学会	A	4	9	6	9	7	7	9	6	9	9	9	9	7	9	8	9	9	9	9	9	7	9		
22 リドル(Liddle) 症候群	45 リドル(Liddle) 症候群	日本小児内分泌学会	A	4	9	6	9	7	7	9	6	9	9	9	9	7	9	8	9	9	9	9	9	7	9		
23 低アルドステロン症	46 低レニン性低アルドステロン症	日本小児内分泌学会	A	4	9	9	9	7	7	9	6	9	9	9	9	7	9	8	9	9	9	9	9	7.5	9		
	47 アルドステロン合成酵素欠損症	日本小児内分泌学会	A	8	9	9	9	7	7	9	6	9	9	9	9	7	9	8	9	9	9	9	9	8	9		
	48 46及び47に掲げるもののほか、低アルドステロン症	日本小児内分泌学会	A	4	9	9	9	7	7	9	6	9	9	9	9	3	9	8	9	9	9	9	9	7.5	9		
24 偽性低アルドステロン症	49 偽性低アルドステロン症	日本小児内分泌学会	A	4	9	9	9	8	7	9	6	9	9	9	9	7	9	6	9	9	9	9	9	7.25	9		

5 内分泌疾患

次分類	細分類	担当学会①	カテゴリ案	中央値
25 先天性副腎過形成症	50 リオビド 副腎過形成症	日本小児内分泌学会	A	6 9 6 9 8 7 9 6 9 9 9 9 7 9 6 9 9 9 9 9
	先天性副腎過形成症	日本小児内分泌学会	A	9 9 9 9 8 7 9 6 9 9 9 9 7 9 6 9 9 9 9 9
	先天性副腎過形成症	日本小児内分泌学会	A	9 9 9 9 8 7 9 6 9 9 9 9 7 9 6 9 9 9 9 9
	先天性副腎過形成症	日本小児内分泌学会	A	9 9 9 9 8 7 9 6 9 9 9 9 7 9 6 9 9 9 9 9
	先天性副腎過形成症	日本小児内分泌学会	A	9 9 9 9 8 7 9 6 9 9 9 9 7 9 6 9 9 9 9 9
	先天性副腎過形成症	日本小児内分泌学会	A	9 9 9 9 8 7 9 6 9 9 9 9 7 9 8 9 9 9 9 9
26 思春期早発症	57 ゴナドトロピン依存性思春期早発症	日本小児内分泌学会	A	4 9 9 9 7 7 9 6 9 9 9 9 3 9 8 9 9 9 9 9
	58 ゴナドトロピン非依存性思春期早発症	日本小児内分泌学会	A	7 9 9 8 8 9 8 9 9 9 9 9 9 7 9 9 9 9 9 9
27 エストロゲン過剰症(思春期早発症を除く。)	59 エストロゲン過剰症(ゴナドトロピン依存性思春期早発症及びゴナドトロピン非依存性思春期早発症を除く。)	日本小児内分泌学会	A	4 7 9 9 8 7 9 6 9 9 9 9 7 6 6 9 9 9 9 9
	60 アンドロゲン過剰症(ゴナドトロピン依存性思春期早発症及びゴナドトロピン非依存性思春期早発症を除く。)	日本小児内分泌学会	A	4 7 9 9 8 7 9 6 9 9 9 9 7 6 6 9 9 9 9 9
29 低ゴナドトロピン性性腺機能低下症	61 カルマン(Kallmann) 症候群	日本小児内分泌学会	A	7 9 9 8 8 9 8 9 9 9 9 9 9 7 9 9 9 9 9 9
	62 低ゴナドトロピン性性腺機能低下症(カルマン(Kallmann) 症候群を除く。)	日本小児内分泌学会	A	7 9 9 8 8 9 8 9 9 9 9 9 9 7 9 9 9 9 9 9
30 高ゴナドトロピン性性腺機能低下症	63 精巣形成不全	日本小児内分泌学会	A	6 9 9 9 8 7 9 6 9 9 9 9 7 6 6 9 9 9 9 9
	64 卵巣形成不全	日本小児内分泌学会	A	6 9 9 9 8 7 9 6 9 9 9 9 7 6 6 9 9 9 9 9
	65 63及び64に掲げるもののほか、高ゴナドトロピン性性腺機能低下症	日本小児内分泌学会	A	4 9 9 9 8 7 9 6 9 9 9 9 3 6 6 9 9 9 9 9
31 性分化疾患	66 卵精巢性分化疾患	日本小児内分泌学会	A	9 9 9 8 7 9 6 9 9 9 9 9 7 6 8 9 9 9 9 9
	67 混合性性腺形成症	日本小児内分泌学会	A	4 9 9 9 8 7 9 6 9 9 9 9 7 6 8 9 9 9 9 9
	68 5 α -還元酵素欠損症	日本小児内分泌学会	A	9 9 9 9 8 7 9 6 9 9 9 9 3 6 6 9 9 9 9 9
	69 17 β -セドロキシステロイド 脱水素酵素欠損症	日本小児内分泌学会	A	9 9 9 9 7 7 9 6 9 9 9 9 7 6 6 9 9 9 9 9
	70 アンドロゲン不応症	日本小児内分泌学会	A	4 9 9 9 7 7 9 6 9 9 9 9 7 6 6 9 9 9 9 9
	71 68から70までに掲げるもののほか、46,XY性分化疾患	日本小児内分泌学会	A	4 9 9 9 7 7 9 6 9 9 9 9 3 6 6 9 9 9 9 9
32 消化管ホルモン産生腫瘍	72 46,XX性分化疾患	日本小児内分泌学会	A	4 9 6 9 7 7 9 6 9 9 9 9 7 6 7 9 9 9 9 9
	73 VIP産生腫瘍	日本小児内分泌学会	B	9 9 9 8 7 9 8 9 9 9 9 9 9 9 9 9 9 9 9 9
	74 ガストリノーマ	日本小児内分泌学会	B	9 9 9 8 7 9 8 9 9 9 9 9 7 9 9 9 9 9 9 9
	75 カルチノイド 症候群	日本小児内分泌学会	B	9 9 9 8 7 9 8 9 9 9 9 9 9 9 9 9 9 9 9 9
33 グルカゴノーマ	76 グルカゴノーマ	日本小児内分泌学会	B	9 9 9 8 7 9 8 9 9 9 9 9 9 9 9 9 9 9 9 9
	77 インスリノーマ			
34 高インスリン血症低血糖症	78 先天性高インスリン血症	日本小児内分泌学会	B	9 9 9 8 7 9 8 9 9 9 9 9 9 9 9 9 9 9 9 9
	79 77及び78に掲げるもののほか、高インスリン血症低血糖症			
	80 ビタミンD依存性くる病	日本小児内分泌学会	A	6 9 9 9 8 7 9 6 9 9 9 9 7 9 6 9 9 9 9 9
36 ビタミンD 抵抗性骨軟化症	81 ビタミンD抵抗性骨軟化症	日本小児内分泌学会	A	4 9 9 9 8 6 9 6 9 9 9 9 7 9 6 9 9 9 9 9
	82 原発性低リン血症性くる病	日本小児内分泌学会	A	6 9 9 9 8 6 9 6 9 9 9 9 7 9 6 9 9 9 9 9
38 軟骨異栄養症	83 軟骨無形成症	日本小児内分泌学会	A	9 9 9 9 8 8 9 6 9 9 9 9 7 9 8 9 9 9 9 9
	84 軟骨低形成症	日本小児内分泌学会	A	8 9 9 9 8 8 9 6 9 9 9 9 7 9 8 9 9 9 9 9
39 骨形成不全症	85 骨形成不全症	日本小児内分泌学会	A	9 9 9 9 8 8 7 9 6 9 9 9 9 7 9 8 9 9 9 9 9
	86 脂肪異栄養症(脂肪萎縮症)	日本小児内分泌学会	A	6 7 9 9 8 7 9 6 9 9 9 9 7 6 8 9 9 9 9 9
41 多発性内分泌腫瘍	87 多発性内分泌腫瘍1型(ウェルマー(Wemer) 症候群)	日本小児内分泌学会	A	9 9 9 9 7 7 9 6 9 9 9 9 7 6 8 9 9 9 9 9
	88 多発性内分泌腫瘍2型(シップル(Sipple) 症候群)	日本小児内分泌学会	A	9 9 9 9 7 7 9 6 9 9 9 9 7 6 8 9 9 9 9 9
	89 87及び88に掲げるもののほか、多発性内分泌腫瘍	日本小児内分泌学会	A	9 9 9 7 8 9 6 9 9 9 9 8 9 8 9 9 9 9 9 9
	90 多発性内分泌腫瘍	日本小児内分泌学会	A	9 9 9 8 7 9 8 9 9 9 9 9 9 7 9 9 9 9 9 9
43 内分泌疾患を伴うその他の症候群	91 ターナー(Turner) 症候群	日本小児内分泌学会	A	9 9 9 9 8 8 9 8 9 9 9 9 7 9 8 9 9 9 9 9
	92 プラダー・ウィリ(Prader-Willi) 症候群	日本小児内分泌学会	A	9 9 9 9 8 8 9 8 9 9 9 9 7 6 8 9 9 9 9 9
43 内分泌疾患を伴うその他の症候群	93 マックユーン・オルブライト(McCune-Albright) 症候群	日本小児内分泌学会	A	9 9 9 8 7 9 8 9 9 9 9 9 9 9 9 9 9 9 9 9
	94 ヌーナン(Noonan) 症候群	日本小児内分泌学会	A	9 6 9 9 8 8 9 7 9 9 9 9 7 9 8 9 9 9 9 9
43 内分泌疾患を伴うその他の症候群	95 ハルデー・ビーデル(Bardet-Biedl) 症候群	日本小児内分泌学会	A	9 9 9 9 8 7 9 7 9 9 9 9 7 9 8 9 9 9 9 9