

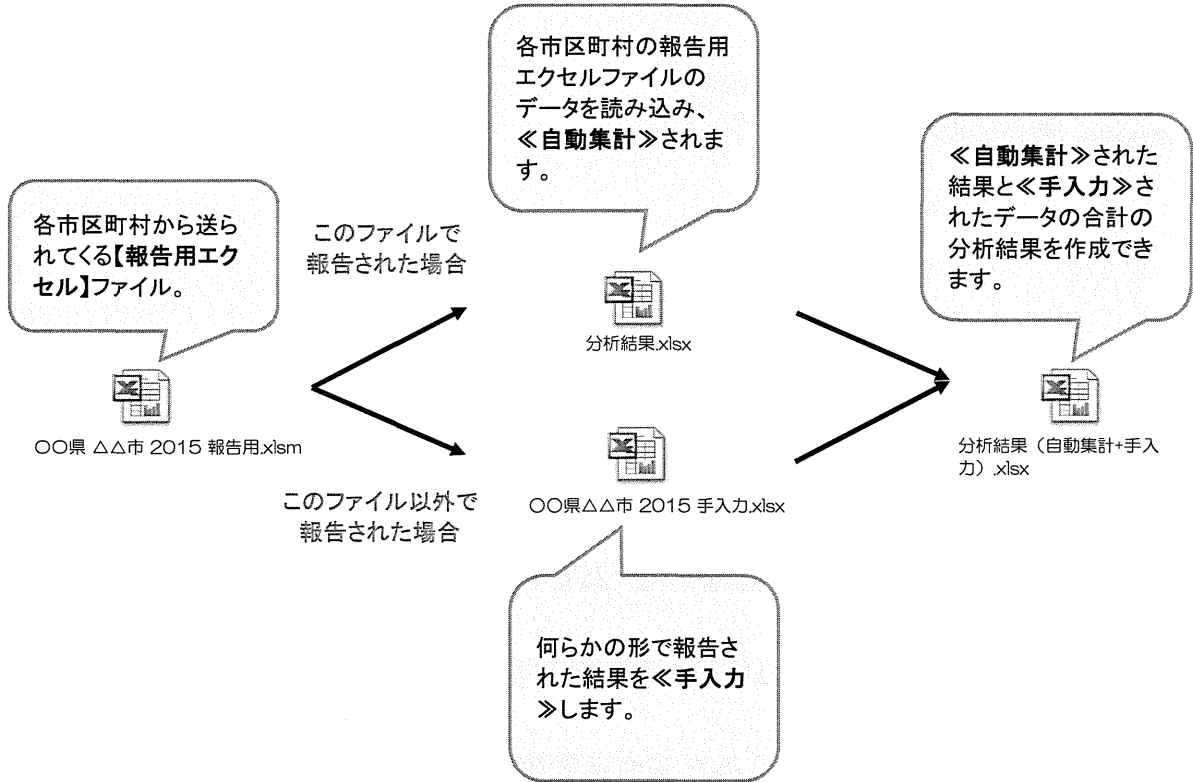


健やか親子21(第2次)
乳幼児健診情報システム

- 目次 -

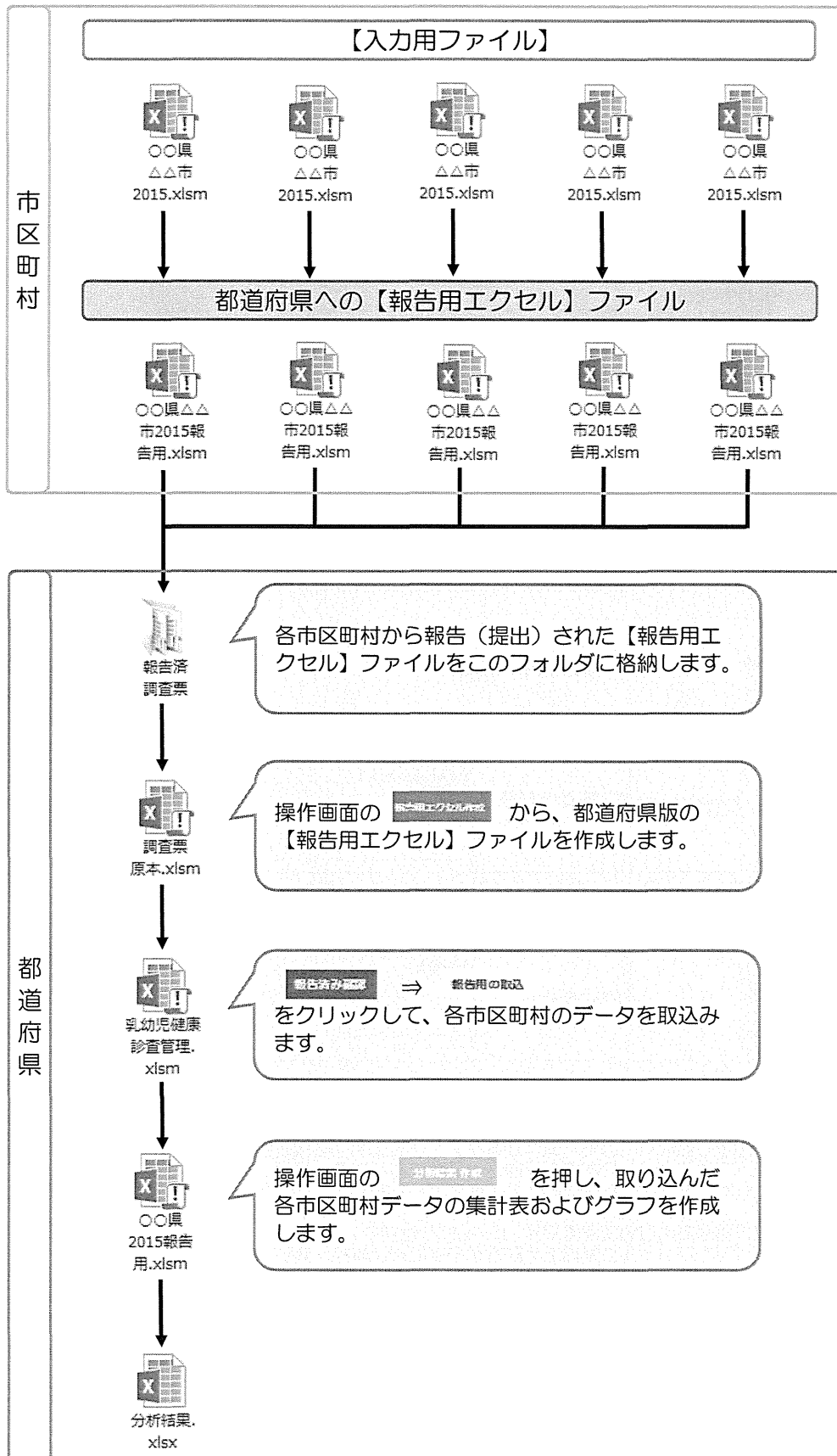
●【都道府県版】乳幼児健診情報システムでできること	1
Ⅰ. 乳幼児健診情報システム概要(都道府県版)《自動集計用》	2
Ⅱ. 各市区町村データの取込み方法《自動集計用》	7
Ⅲ. 取込んだデータの集計方法《自動集計用》	12
Ⅳ. 分析結果の作成方法《自動集計用》	14
Ⅴ. 各市区町村データの取込み方法《手入力用》	18
Ⅳ. 市区町村の【入力用ファイル】の作成方法	28
Ⅶ. 都道府県内の市区町村別集計表とグラフの作成方法	31

【都道府県版】乳幼児健診情報システムでできること



1. 乳幼児健診情報システム概要 (都道府県版) <<自動集計用>>

1. 処理の流れ



2. 使用ファイルおよびフォルダの概要

(1) 報告済調査票



各市区町村から報告（提出）された【報告用エクセル】ファイルを格納するフォルダです。

(2) 都道府県一覧表



総務省で定められた市区町村コードと市区町村名の一覧表です。

ファイルを開くと…

市区町村コード	市区町村名	市区町村コードは6桁です。
123456 123457 123458	〇〇県△△市 〇〇県□□市 〇〇県◇◇町	

(3) 調査指標



調査項目と調査対象年齢の一覧表で、調査で使用する項目を管理するファイルです。

ファイルを開くと…

2015 年度 調査指標一覧表

①	②	③	④	⑤	⑥	⑦		
J-T	項目	番号	指標名	設問	選択肢	今年度対象者		
						3・4ヶ月	1歳5ヶ月	2歳
A03	基礎疾患A	3	妊娠・出産について満足している者の割合	産後、産後からの1か月程度、助産師や保健師等からの指導・ケアは十分に受けることができましたか。	1 1.はい 2 2.いいえ 3 3.どちらとも言えない 4 4.無回答	0		
3101	授乳回数	1		あやすよく笑いますか。	1 1.はい 2 2.いいえ 3 3.無回答	0		

- ①コード：調査指標の項目名と番号をコード化したものです。
すべてのファイルに指標を反映させる際に用います。変更しないで下さい。
- ②項目：本指標が含まれている、健やか親子21（第2次）の課題名です。
すべてのファイルに指標を反映させる際に用います。変更しないで下さい。
色の部分は健やか親子21（第2次）の指標ではなく、乳幼児健診における推奨問診項目です。
- ③番号：指標番号および設問番号です（1～9または空白）
すべてのファイルに指標を反映させる際に用います。変更しないで下さい。
- ④指標名：健やか親子21（第2次）の指標名です。
色の部分は健やか親子21（第2次）の指標ではなく、乳幼児健診における推奨問診項目です。
- ⑤設問：各指標の評価に用いる設問です。
国で全国共通で本設問を用いるよう定められているため、設問内容は変更しないで下さい。
- ⑥回答例：設問の回答項目です。
国で全国共通で本回答項目を用いるよう定められているため、回答項目は変更しないで下さい。
- ⑦今年度対象者：調査対象の年齢を管理します。○印で管理します。
○印がついている項目がすべてのファイルに反映されます。

(4) 乳幼児健康診査管理



各市区町村からのデータの取り込み等で用いる、システムを管理するファイルです。

ファイルを開くと…

乳幼児健康診査管理 2015 年度

都道府県コード 〇〇〇〇〇〇 〇〇県

① 市区町村の作成 ③ 配布用削除 ⑤ 報告済み確認

② 入力用ファイル作成 ④ 配布用作成 ⑥ 報告用の取込

市区町村コード	市区町村名	報告済	3-4か月	1歳6か月	3歳
000000	〇〇県△△市				
000000	〇〇県〇〇市				

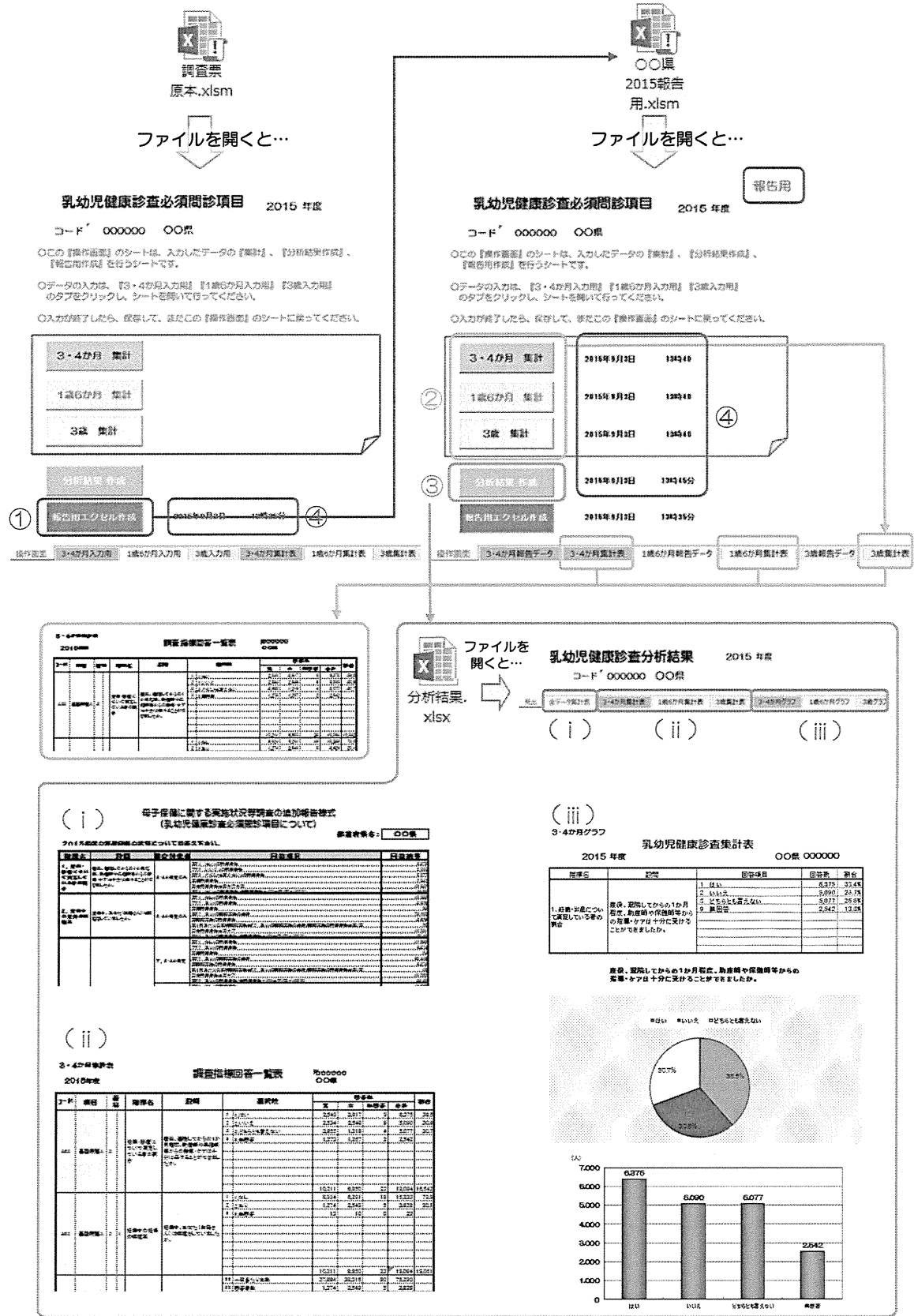
- 今年度の調査指標の回答例一覧表を見直し下さい。
- 調査年度を入力して下さい。
- 都道府県コードを選択後、市区町村の作成 ボタンをクリックして下さい。
- 市区町村が更新されたことを確認後、入力用ファイル作成 ボタンをクリックして下さい。
- 各市区町村への配布用の入力用ファイルをクリアするために配布用削除 ボタンをクリックして下さい。
- 各市区町村への入力用ファイルを最新とするために配布用作成 ボタンをクリックして下さい。

各市区町村の報告データを取込の際は、
 a. 調査票原本から報告用ファイルを作成して下さい。
 b. 報告済み確認 ボタンをクリックして報告済の市区町村を確認して下さい。
 c. 報告用の取込 ボタンをクリックすることにより、市区町村の報告データを取込みます。

管理画面 管理(手入力)

〔入力用ファイル〕の作成	①市区町村の作成	: 都道府県を選択することで、選択した都道府県の市区町村の一覧表を作成します。各市区町村の【入力用ファイル】を作成する際に用います。
	②入力用ファイル作成	: 【調査指標】を基に、【調査票原本】を作成します。各市区町村の【入力用ファイル】を作成する前の準備作業です。各市区町村の【入力用ファイル】を作成する際に用います。
	③配布用削除	: 各市区町村の【入力用ファイル】を作成する際に用います。【入力用ファイル】を作成する前に、最新となるように【調査票】フォルダ内のファイルを削除します。
	④配布用作成	: ②で【調査指標】を反映させた【調査票原本】を基に、①で作成した市区町村一覧表のすべての市区町村の【入力用ファイル】を作成します。【入力用ファイル】は【調査票】フォルダ内に作成されます。
データの取込	⑤報告済み確認	: 【報告済調査票】フォルダ内に格納された、各市区町村から提出された【報告用エクセル】ファイルの有無を確認し、○印で表示します。
	⑥報告用の取込	: 確認した各市区町村の【報告用エクセル】ファイルのデータを取込み、データ件数を表示します。 ※この処理は、⑤の作業を行ってから実行してください。

(5) 調査票原本および報告用エクセルファイル



調査票原本

氏名	性別	年齢	生年月日	生時体重	生時身長	生時頭囲	生時Apgar1	生時Apgar5
山田 太郎	男	3歳	2012年10月10日	3.2kg	52.0cm	33.0cm	8.5	9.5
山田 花子	女	3歳	2012年10月10日	3.0kg	51.0cm	32.0cm	8.0	9.0

報告用エクセル

項目	3・4か月集計	1歳6か月集計	3歳集計	3・4か月グラフ	1歳6か月グラフ	3歳グラフ
報告用エクセル作成	2015年9月1日 13:43:40	2015年9月1日 13:43:40	2015年9月1日 13:45:40	2015年9月1日 13:43:45分	2015年9月1日 13:43:45分	2015年9月1日 13:43:45分

(i) 母子保健に関する発症状況等調査の追加報告様式 (乳幼児健康診査必須診査項目について)

項目	発症状況	発症時期	治療状況	経過
1. 発熱	発熱あり	2015年10月	内科受診	軽症で経過良好
2. 咳	咳あり	2015年10月	内科受診	軽症で経過良好

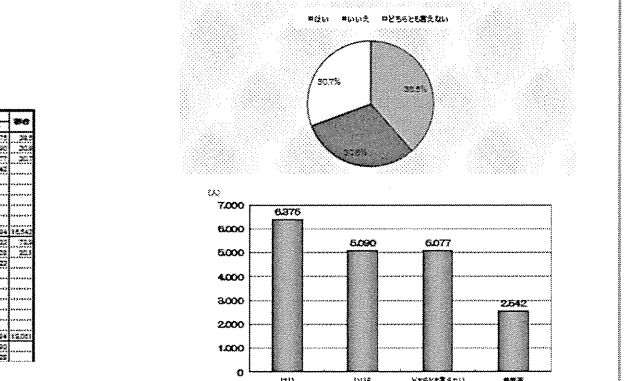
(iii) 3・4か月グラフ

乳幼児健康診査集計表

項目	回答数	割合
1. 産後、退院してから1か月程度、動産病や伝染病等からの発症・ケアは十分に受けることができましたか。	5,376	37.7%
2. はい	5,090	26.7%
3. はいともいいえとも	5,071	29.8%
4. いいえ	2,542	13.8%

(ii) 3・4か月集計表

項目	回答数	割合
1. 産後、退院してから1か月程度、動産病や伝染病等からの発症・ケアは十分に受けることができましたか。	5,376	37.7%
2. はい	5,090	26.7%
3. はいともいいえとも	5,071	29.8%
4. いいえ	2,542	13.8%



- ① 報告用エクセル作成 をクリックすることで、都道府県の【報告用エクセル】ファイルが作成できます。
※この処理は【報告用エクセル】ファイルの操作画面ではできません。
- ② 3・4か月 集計 | 1歳6か月 集計 | 3歳 集計 をクリックすることで、集計ができます。
- ③ 分析結果作成 をクリックすることで、分析結果の更新ができます。
- ④処理を行うと、処理した日時が表示されます。

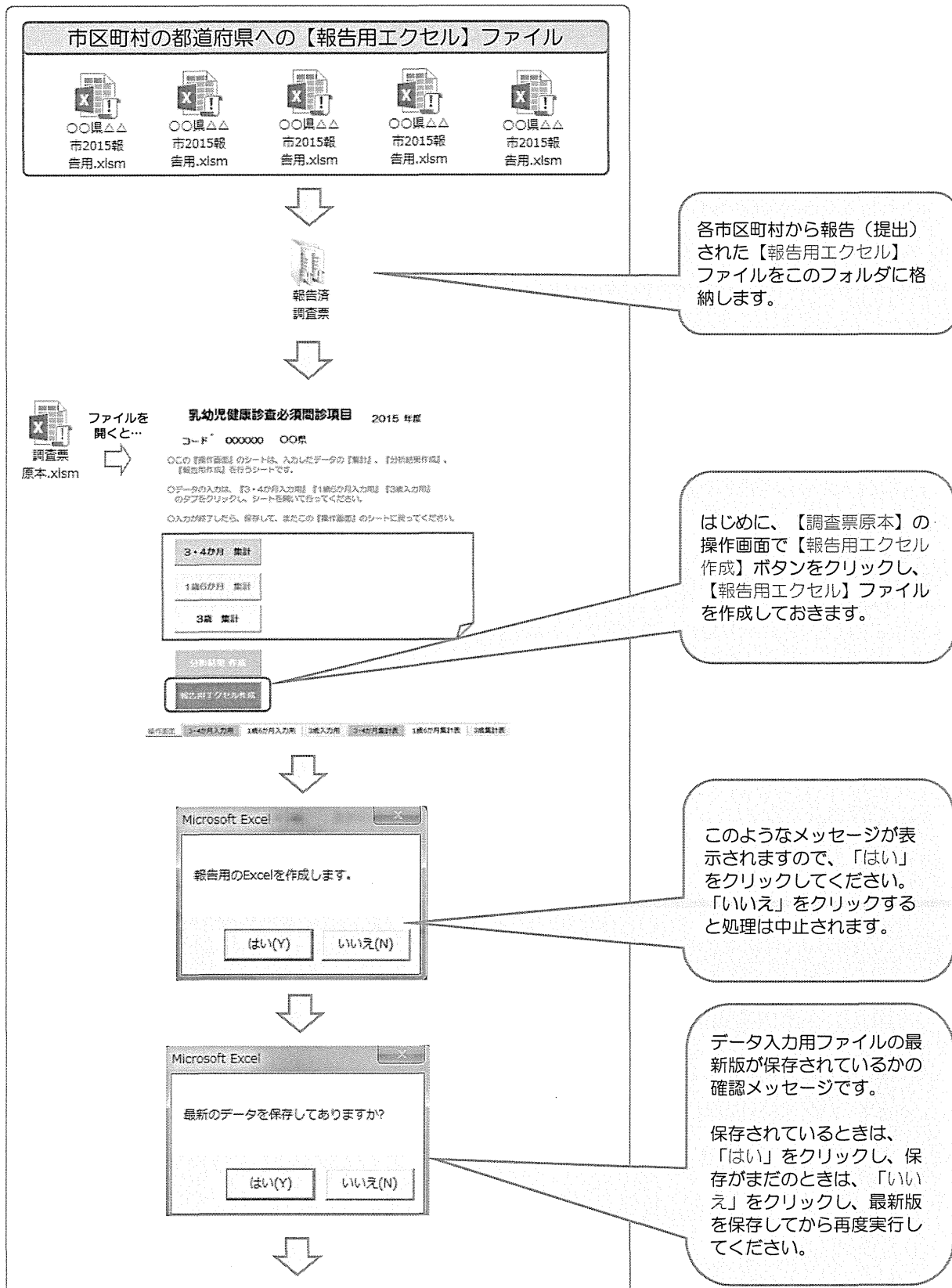
(6) 分析結果

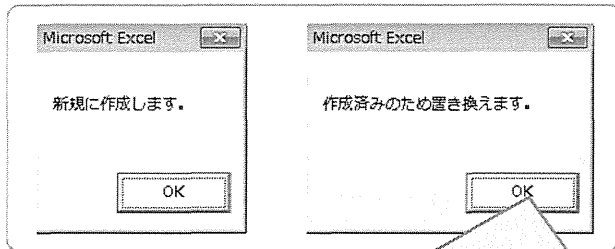


各市区町村のデータを統合した、集計表とグラフが作成されます。詳しくは(5)を参照してください。

II. 各市区町村データの取込み方法 《自動集計用》

1. 市区町村のデータを取込むための準備作業をします。





これらのメッセージが表示されますので、「OK」をクリックしてください。

このメッセージは、報告用エクセルの作成処理が既に実行されており、同じフォルダ内に【〇〇県 年度 報告用.xlsm】ファイルが作成されている場合に表示されます。
 上書きしたくない場合は、フォルダ内の【〇〇県 年度 報告用.xlsm】を他の場所にあらかじめ移動させておいてから処理を行ってください。



ファイルを
開くと...

乳幼児健康診査必須問診項目 2015 年度 報告用

コード 000000 〇〇県

〇この『操作画面』のシートは、入力したデータの『集計』、『分析結果作成』、『報告用作成』を行うシートです。

〇データの入力は、『3・4か月入力用』『1歳6か月入力用』『3歳入力用』のタブをクリックし、シートを切り替えて行ってください。

〇入力が終了したら、保存して、またこの『操作画面』のシートに戻ってください。

3・4か月 集計

1歳6か月 集計

3歳 集計

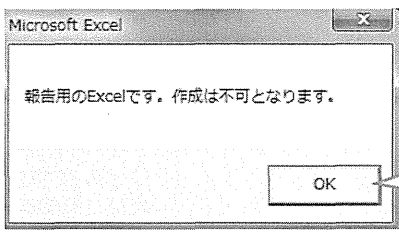
印刷画面 印刷

報告用Excel作成 2015年9月7日 12時32分

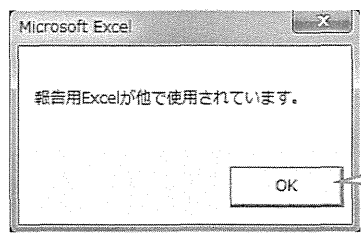
戻る画面 3・4か月報告データ 3・4か月集計画面 1歳6か月報告データ 1歳6か月集計画面 3歳報告データ 3歳集計画面



以下のようなエラーメッセージが出たときは...



【報告用Excel】ファイルで、『報告用Excel作成』をクリックしたときに表示されます。
 【報告用Excel】ファイルではこの処理は出来ません。
 「OK」をクリックしてください。



【報告用Excel】ファイルが既に開かれているか、他で使用されています。
 【報告用Excel】ファイルを閉じてから再度行ってください。

2. 市区町村からのデータを読み込みます。

【乳幼児健康診査管理】の管理画面で、『報告済み確認』ボタンをクリックしてください。

このようなメッセージが表示されますので、「はい」をクリックしてください。「いいえ」をクリックすると処理は中止されます。

【報告済調査票】フォルダ内に格納された、各市区町村から提出された【報告用エクセル】ファイルの有無を確認し、O印で表示します。

乳幼児健康診査管理 2015年度

都道府県コード 〇〇〇〇〇〇 〇〇県

市区町村の作成 配布用Excel 報告済み確認

入力用ファイル作成 配布用作成 報告用の取込

市区町村コード	市区町村名	報告済	3-4か月	1歳5か月	3歳
000000	〇〇県△△市				
000000	〇〇県〇〇市				

1. 今年度の調査用Excelのダウンロード
2. 調査用Excelをダウンロード
3. 都道府県コードと市区町村コードを指定してダウンロード
4. 市区町村が選択された状態で「報告用の取込」ボタンをクリックしてダウンロード
5. 各市区町村への配布用Excelを作成
6. 各市区町村への入力用Excelを作成

報告用の取込

管理画面 管理(手入力)

【乳幼児健康診査管理】の管理画面で、『報告用の取込』ボタンをクリックしてください。

※この処理は、市区町村数とデータ数により、時間がかかりますので、注意して実行してください。再処理をする時は『報告済み確認』の処理から実行してください。

Microsoft Excel

報告済みの市区町村データの取り込みを開始します。

はい(Y) いいえ(N)

このようなメッセージが表示されますので、都道府県の【報告用Excel】ファイルが作成されていることを確認してから、「はい」をクリックしてください。「いいえ」をクリックすると処理は中止されます。

Microsoft Excel

都道府県の報告用Excelを作成してありますか。

はい(Y) いいえ(N)

乳幼児健康診査管理 2015年度

都道府県コード 〇〇〇〇〇〇 〇〇県

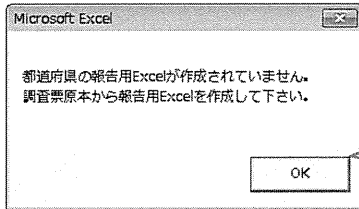
市区町村の作成 配布用Excel 報告済み確認

市区町村コード	市区町村名	報告済	3-4か月	1歳5か月	3歳
000000	〇〇県△△市	○	3,000	5,000	4,000
		○		1,500	
		○	2,500	2,000	3,000
000000	〇〇県〇〇市	○			

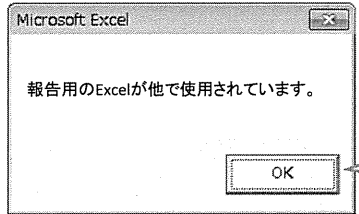
確認した各市区町村の【報告用Excel】ファイルのデータを取り込み、データ件数を表示します。

※報告済の欄に○印があるが、データ件数が表示されていないときは、市区町村の【報告用Excel】ファイルが他で使用されていて、取込みが不可能な状態です。使用している市区町村の【報告用Excel】ファイルを閉じてから、再度、取込を行ってください。

 以下のようなエラーメッセージが出たときは…



都道府県の【報告用エクセル】ファイルが作成されていない場合に表示されます。「OK」をクリックし、【調査票原本】から【報告用エクセル】ファイルを作成してから再度行ってください。



【報告用エクセル】ファイルが既に開かれているか、他で使用されています。

【報告用エクセル】ファイルを閉じてから再度行ってください。

Ⅲ. 取込んだデータの集計方法 <自動集計用>

都道府県の【報告用エクセル】ファイルを開いてください。

ファイルを開くと... 報告用

乳幼児健康診査必須問診項目 2015年度

コード 000000 ○○県

この【操作画面】のシートは、入力したデータの【集計】、【分析結果作成】、【報告用作成】を行うシートです。

データの入力は、『3・4か月入力用』『1歳6か月入力用』『3歳入力用』のタブをクリックし、シートを開いて行ってください。

入力が終了したら、保存して、またこの【操作画面】のシートに戻ってください。

3-4か月 集計

1歳6か月 集計

3歳 集計

分析結果 印刷

報告用エクセル作成 2015年9月9日 13時35分

操作画面 | 3-4か月報告データ | 3-4か月集計表 | 1歳6か月報告データ | 1歳6か月集計表 | 3歳報告データ | 3歳集計表

3-4か月報告データ

乳幼児健康診査必須問診項目・報告シート(氏名なし)

No.	所在地	施設	施設種別	報告年度	報告月	性別	乳幼児健康診査必須問診項目												
							1	2	3	4	5	6	7	8	9	10	11	12	
1	000000	1	000000	2015/1/1	1	2014	8	1	1	2	1	2	2	2	2	1	1	1	1
2	000000	2	000000	2015/2/1	2	2014	9	2	2	3	2	3	3	3	2	1	1	2	1
3	000000	3	000000	2015/3/1	3	2014	10	3	3	4	3	4	4	3	2	1	2	2	2
4	000000	4	000000	2015/4/1	4	2014	11	4	4	5	4	5	5	4	3	2	3	3	3
5	000000	5	000000	2015/5/1	5	2014	12	5	5	6	5	6	6	5	4	3	4	4	4
6	000000	6	000000	2015/6/1	6	2015	1	6	6	7	6	7	7	6	5	4	5	5	5
7	000000	7	000000	2015/7/1	7	2015	2	7	7	8	7	8	8	7	6	5	6	6	6
8	000000	8	000000	2015/8/1	8	2015	3	8	8	9	8	9	9	8	7	6	7	7	7

操作画面に戻ってください。

報告用

乳幼児健康診査必須問診項目 2015年度

コード 000000 ○○県

この【操作画面】のシートは、入力したデータの【集計】、【分析結果作成】、【報告用作成】を行うシートです。

データの入力は、『3・4か月入力用』『1歳6か月入力用』『3歳入力用』のタブをクリックし、シートを開いて行ってください。

入力が終了したら、保存して、またこの【操作画面】のシートに戻ってください。

3-4か月 集計

1歳6か月 集計

3歳 集計

分析結果 印刷

報告用エクセル作成 2015年9月9日 13時35分

操作画面 | 3-4か月報告データ | 3-4か月集計表 | 1歳6か月報告データ | 1歳6か月集計表 | 3歳報告データ | 3歳集計表

Microsoft Excel

入力データの集計を開始します。3・4か月集計表

はい(Y) いいえ(N)

「はい」をクリックすると処理が開始されます。「いいえ」をクリックすると処理は中止されます。

↓

報告用

乳幼児健康診査必須問診項目 2015年度

コード: 000000 ○○県

○この『操作画面』のシートは、入力したデータの『集計』、『分析結果作成』、『報告用作成』を行うシートです。

○データの入力は、『3・4か月入力用』『1歳6か月入力用』『3歳入力用』のタブをクリックし、シートを順番に開いてください。

○入力が終了したら、保存して、またこの『操作画面』のシートに戻ってください。

3・4か月 集計 2015年4月3日 12時46分

1歳6か月 集計

3歳 集計

分析結果 作成

報告用了モデル作成 2015年4月3日 12時46分

操作画面 3・4か月報告データ 3・4か月集計表 1歳6か月報告データ 1歳6か月集計表 3歳報告データ 3歳集計表

↓


3・4か月集計表 2015年度

調査指標回答一覧表 000000 ○○県

コード	項目	番号	指標名	説明	選択肢	回答数			割合
						男	女	合計	
A03	基礎疾患A	3	妊娠・出産について満足している者の割合	産後、退院してから1か月程度、乳母や保健師等からの指導・ケアは十分に受けることができましたか。	1 はい	2,549	3,617	6,166	36.5
					2 はい	2,534	2,548	5,082	30.5
					3 どちらとも考えない	2,885	1,218	4,103	25.7
					9 無回答	1,275	1,267	2,542	16.3
					10,211	8,650	18,861	100.0	
					1 無し	6,924	5,291	12,215	78.9
					2 不明	1,274	2,549	3,823	24.1
					9 無回答	13	10	23	0.1

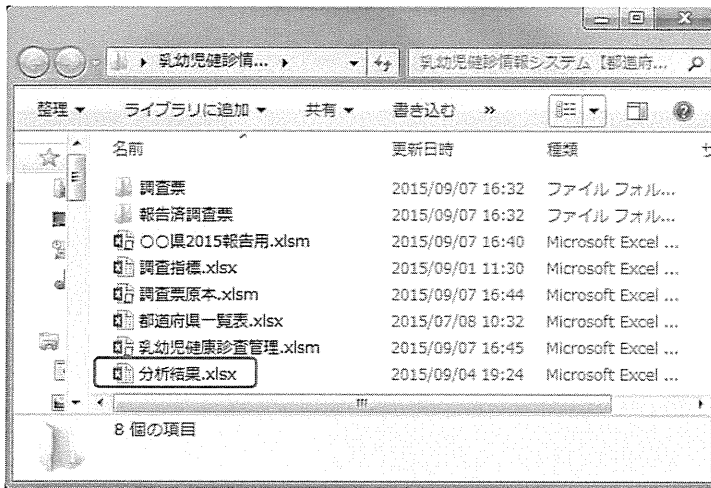
しばらくすると、ボタンの右側に処理日と処理された時間が表示され、処理が終了します。対象年齢の各集計表が更新されます。

集計結果は、このシートに算出されます。確認したいシートを開いてください。

- ※ この処理は、再処理が可能となっていますので、調査結果の追加・修正を行ったときは、必ず、再度、処理を行って下さい。
- ※ データ入力後データの保存を行ってください。（基本的に上書き保存をして下さい）
 【ファイル】 ⇒ 【上書き保存】 または  をクリックしてください。
 ファイルの名前は変更しないでください。変更すると、正しく動作しなくなる可能性があります。
 画面を閉じようとするとき、毎回「保存しますか？」という画面が出ますが、必要に応じて保存してください。

IV. 分析結果の作成方法 《自動集計用》

1. 【分析結果】ファイルが、都道府県の【報告用エクセル】ファイルと同じフォルダ内に保存されていることを確認してください。



2. 都道府県の【報告用エクセル】ファイルで集計および【分析結果】ヘデータを反映させます。

ファイルを開くと...

〇〇県 2015報告用.xlsm

報告用

乳幼児健康診察必須問診項目 2015年度

コード 〇〇〇〇〇〇 〇〇県

この【操作画面】のシートは、入力したデータの【集計】、【分析結果作成】、【報告用作成】を行うシートです。

データの入れは、【3・4か月入力用】【1歳6か月入力用】【3歳入力用】のタブをクリックし、シートを切り替えて行ってください。

〇入力が終了したら、保存して、またこの【操作画面】のシートに戻ってください。

3・4か月 集計	2015年9月2日	13時48分
1歳6か月 集計	2015年9月2日	13時48分
3歳 集計	2015年9月2日	13時48分

分析結果作成

報告用エクセル作成

2015年9月2日 13時25分

総括画面 | 3・4か月報告データ | 3・4か月集計表 | 1歳6か月報告データ | 1歳6か月集計表 | 3歳報告データ | 3歳集計表

Microsoft Excel

分析結果を作成します。

はい(Y) いいえ(N)

操作画面のシートで、対象年齢ごとの処理がすべて終了していることを、「処理日」と「処理時間」で確認してください。

『分析結果作成』をクリックしてください。

このようなメッセージが表示されますので、「はい」をクリックしてください。「いいえ」をクリックすると処理は中止されます。

乳幼児健康診査必須問診項目 2015 年度

コード' 000000 ○○県

○この『操作画面』のシートは、入力したデータの『集計』、『分析結果作成』、『報告用作成』も行うシートです。

○データの入れ方は、『3・4か月入力用』『1歳6か月入力用』『3歳入力用』のタブをクリックし、シートを開いて行ってください。

○入力が終了したら、保存して、またこの『操作画面』のシートに戻ってください。

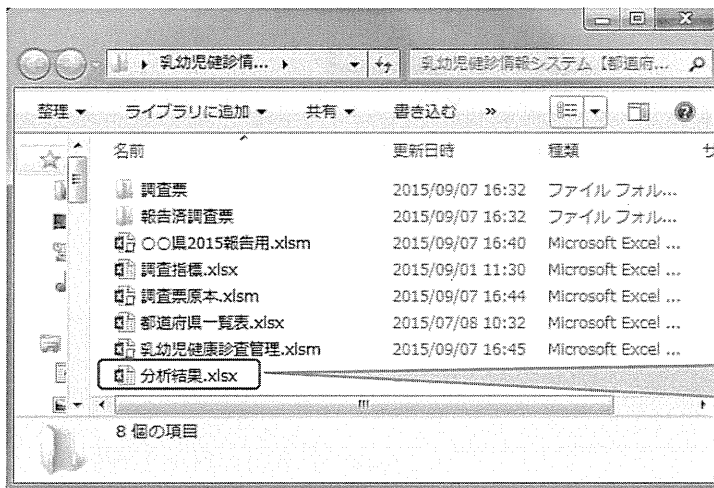
3・4か月 集計	2015年9月3日	19時44分
1歳6か月 集計	2015年9月3日	19時44分
3歳 集計	2015年9月3日	19時44分

分析結果 作成	2015年9月3日	19時45分
報告用！ケセル作成	2015年9月3日	19時45分

操作画面: 3・4か月報告データ | 3・4か月集計表 | 1歳6か月報告データ | 1歳6か月集計表 | 3歳報告データ | 3歳集計表

しばらくすると、分析結果作成ボタンの右側に、処理日と処理時間が表示され、処理が終了となります。

自動的に保存されます。



同じフォルダ内の【分析結果】を開いてください。

ファイルを開くと...

分析結果.xlsx

乳幼児健康診査分析結果 2015 年度

コード' 000000 ○○県

全データ集計表	3・4か月集計表	1歳6か月集計表	3歳集計表	3・4か月グラフ	1歳6か月グラフ	3歳グラフ
---------	----------	----------	-------	----------	----------	-------

① ② ③

これらが更新されていることを確認してください。

①

母子保健に関する実施状況等調査の追加報告様式
(乳幼児健康診査必須問診項目について)

調査府県名: ○○県

2015年度の調査回数の状況についてお答え下さい。

指標名	設問	調査対象者	回答項目	回答数
1. 産後・出産について満足している者の割合	3-4か月児の母	産後、退院してからの1か月程度、助産師や保健師等からの指導・ケアは十分に受けることができましたか。	①「はい」の回答数	6,375
			②「いいえ」の回答数	5,090
			③「どちらとも思えない」の回答数	5,077
			④「不明」の回答数	2,542
			⑤「回答数合計(①+②+③+④)」	16,942
2. 妊娠中の産後の満足	3-4か月児の母	妊娠中、産後(お産後)に満足していましたか。	①「はい」の回答数	15,233
			②「いいえ」の回答数	8,224
			③「どちらとも思えない」の回答数	23
			④「不明」の回答数	74,200
			⑤「回答数合計(①+②+③+④)」	23,480

②

3-4か月集計表
2015年度

調査指標回答一覧表

〇〇〇〇〇〇

〇〇県

J-コード	項目	番号	指標名	設問	選択肢	回答数				割合
						男	女	集計数	合計	
A003	産後・出産について満足している者の割合	3	産後、退院してからの1か月程度、助産師や保健師等からの指導・ケアは十分に受けることができましたか。		1. はい	2,549	3,817	9	6,375	33.4%
					2. いいえ	2,534	2,546	6	5,086	30.6%
					3. どちらとも思えない	3,655	1,216	4	5,077	30.7%
					9. 集計数	1,273	1,267	2	2,542	
					合計	10,211	8,850	23	19,064	16.54%
					1. はい	8,224	6,231	16	13,233	79.9%
					2. いいえ	1,274	2,546	5	3,826	20.1%
					9. 集計数	13	10	0	23	

③

3-4か月グラフ

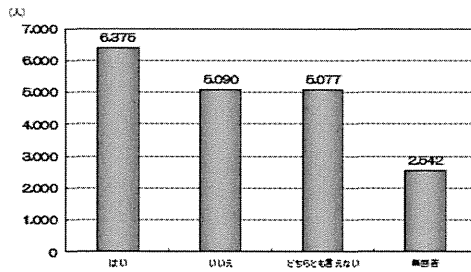
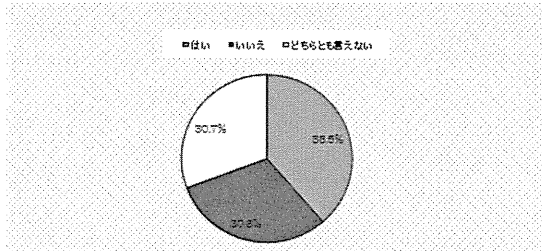
乳幼児健康診査集計表

2015年度

〇〇県 〇〇〇〇〇〇

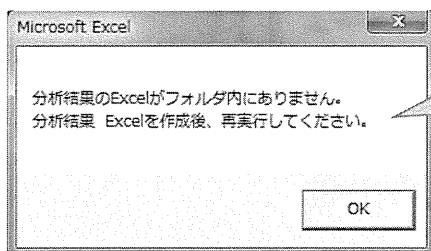
指標名	設問	回答項目	回答数	割合
1. 産後・出産について満足している者の割合	産後、退院してからの1か月程度、助産師や保健師等からの指導・ケアは十分に受けることができましたか。	1. はい	6,375	33.4%
		2. いいえ	5,090	26.7%
		3. どちらとも思えない	5,077	26.6%
		9. 集計数	2,542	13.3%

産後、退院してからの1か月程度、助産師や保健師等からの指導・ケアは十分に受けることができましたか。



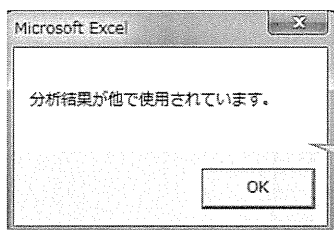


以下のようなエラーメッセージが出たときは…



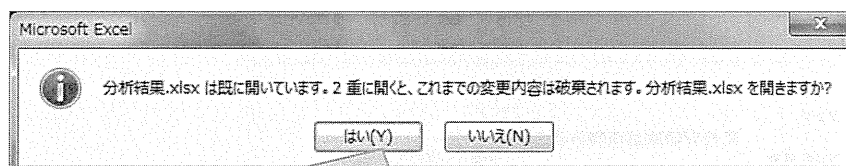
【分析結果】ファイルが、同じフォルダ内に保存されていません。

同じフォルダ内に【分析結果】ファイルを保存し、再実行してください。



【分析結果】ファイルが既に開かれているか、他で使用されています。

【分析結果】ファイルを閉じてから再実行してください。



【分析結果】ファイルが既に開かれているか、他で使用されています。

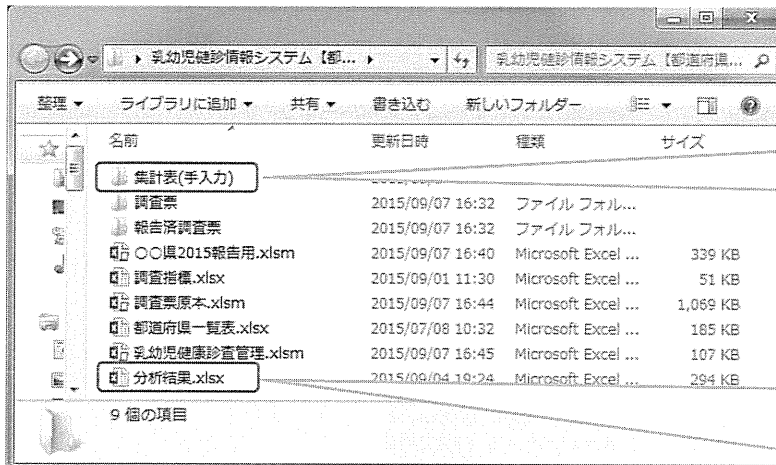
「いいえ」をクリックしてから再実行してください。

「はい」をクリックすると、使用されている【分析結果】ファイルは更新されます。

V. 各市区町村データの取込み方法 《手入力用》

【報告用エクセル】ファイルで報告がなかった市区町村の結果を手入力することで、自動で取込んだデータと合わせた集計結果を出すことができます。

1. 手入力用の集計表を格納するフォルダがあることを確認してください。



フォルダ名は【集計表(手入力)】※括弧は半角です。

【分析結果】ファイルが同じフォルダ内にあることを確認してください。

【集計表(手入力)】ファイルの作成は【分析結果】が基になります。

2. 手入力用の集計表を作成します。
【乳幼児健康診査管理】ファイルを開いてください。

- ①【集計表(手入力)】フォルダを初期化します。

『手入力用削除』ボタンをクリックしてください。

1. 手入力用削除 をクリックして、集計表(手入力)フォルダを初期化してください。
2. 手入力用入力する市区町村を左記表の入力用欄に○を入力してください。
3. 入力後、無影響(手入力用削除)ボタンをクリックしてください。
4. 市区町村の手入力用のエクセルが作成されます。市区町村毎にデータを入力してください。
5. 自動集計での分析結果の作成を確認してください。
6. 確認後、分析結果(自動)作成 ボタンをクリックして自動集計・手入力用の分析結果(自動集計+手入力)が作成されます。
7. 各市区町村の手入力のデータを集計する時は、
 - a. 手入力用確認 ボタンをクリックして、手入力市区町村を確認してください。
 - b. 集計 ボタンをクリックすることにより、手入力データ集計されます。
8. 再集計をする時は、必ず【5】の処理から実行してください。

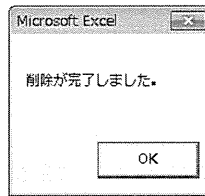
このようなメッセージが表示されますので、「はい」をクリックしてください。
「いいえ」をクリックすると処理は中止されます。

Microsoft Excel
集計表(手入力)用の集計表を削除します。
はい(Y) いいえ(N)

Microsoft Excel
再度確認してください。
はい(Y) いいえ(N)



【集計表(手入力)】フォルダ内が初期化(何もない状態)されていると、このようなメッセージが表示されます。「OK」をクリックしてください。



【集計表(手入力)】フォルダ内にファイルがあるときは、このようなメッセージが表示されます。「OK」をクリックしてください。

②【集計表(手入力)】ファイルを作成します。

乳幼児健康診査管理 (手入力)

2015 年度

都道府県コード 000000 〇〇県

市区町村コード	市区町村名	入力用	確認	集計
000000	〇〇県△△市	<input type="radio"/>		
		<input type="radio"/>		
000000	〇〇県〇〇市			



1. 手入力用削除 をクリックして、集計表(手入力)フォルダを初期化してください。
2. 手入力を入力する市区町村を登記表の入力用欄に〇を入力してください。
3. 入力後、集計表(手入力)用作成 ボタンをクリックしてください。
4. 市区町村毎にデータを入力してください。
5. 自動集計での分析結果の作成を確認してください。
6. 確認後、分析結果(合計)作成 ボタンをクリックして自動集計・手入力用の分析結果(自動集計+手入力)が作成されます。
7. 各市区町村の手入力のデータを集計する時は、
 - a. 手入力用確認 ボタンをクリックして、手入力市区町村を確認してください。
 - b. 集計 ボタンをクリックすることにより、手入力データ集計されます。
8. 再集計をする時は、必ず【5】の処理から実行してください。

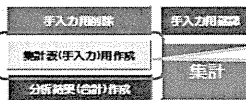
手入力が必要な市区町村の「入力用」欄に〇印を入力してください。

乳幼児健康診査管理 (手入力)

2015 年度

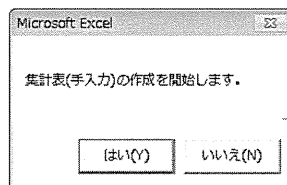
都道府県コード 000000 〇〇県

市区町村コード	市区町村名	入力用	確認	集計
000000	〇〇県△△市	<input type="radio"/>		
		<input type="radio"/>		
000000	〇〇県〇〇市			



1. 手入力用削除 をクリックして、集計表(手入力)フォルダを初期化してください。
2. 手入力を入力する市区町村を登記表の入力用欄に〇を入力してください。
3. 入力後、集計表(手入力)用作成 ボタンをクリックしてください。
4. 市区町村毎にデータを入力してください。
5. 自動集計での分析結果の作成を確認してください。
6. 確認後、分析結果(合計)作成 ボタンをクリックして自動集計・手入力用の分析結果(自動集計+手入力)が作成されます。
7. 各市区町村の手入力のデータを集計する時は、
 - a. 手入力用確認 ボタンをクリックして、手入力市区町村を確認してください。
 - b. 集計 ボタンをクリックすることにより、手入力データ集計されます。
8. 再集計をする時は、必ず【5】の処理から実行してください。

『集計表(手入力)用作成』ボタンをクリックしてください。



このようなメッセージが表示されますので、「はい」をクリックしてください。「いいえ」をクリックすると処理は中止されます。