

表 7-10. 地熱発電に対する今後の方針について (N=1,393)

	もっと増やすべき	海外に進出すべき	地熱発電より原子力の再稼動が先	その他	無回答	全体
一般病院	741 (72.4%)	66 (6.4%)	45 (4.4%)	32 (3.1%)	140 (13.7%)	1,024 (100.0%)
特定機能病院	12 (66.7%)	1 (5.6%)	2 (11.1%)	0 (0.0%)	3 (16.7%)	18 (100.0%)
精神科病院	168 (73.7%)	11 (4.8%)	10 (4.4%)	8 (3.5%)	31 (13.6%)	228 (100.0%)
全 体	921 (72.5%)	78 (6.1%)	57 (4.5%)	40 (3.1%)	174 (13.7%)	1,270 (100.0%)

(参考)

2012 年度	1,003 (72.0%)	92 (6.6%)	64 (4.6%)	58 (4.2%)	176 (12.6%)	1,393 (100.0%)
---------	------------------	--------------	--------------	--------------	----------------	-------------------

(5) 省エネ活動・地球温暖化対策のための融資制度の評価と必要性について

表 7-11. 省エネ活動・地球温暖化対策のための融資制度の整備状況 (N=1, 270)

	よく 整備されて いる	ある程度 整備されて いる	どちらとも 言えない	あまり 整備されて いない	全く 整備されて いない	無回答	合 計
一般病院	4 (0.4%)	178 (17.4%)	417 (40.7%)	344 (33.6%)	32 (3.1%)	49 (4.8%)	1,024 (100.0%)
特定機能病院	0 (0.0%)	4 (22.2%)	6 (33.3%)	6 (33.3%)	0 (0.0%)	2 (11.1%)	18 (100.0%)
精神科病院	1 (0.4%)	28 (12.3%)	101 (44.3%)	80 (35.1%)	9 (3.9%)	9 (3.9%)	228 (100.0%)
合計	5 (0.4%)	210 (16.5%)	524 (41.3%)	430 (33.9%)	41 (3.2%)	60 (4.7%)	1,270 (100.0%)

(参考)

2007 年度	281 (23.0%)	23 (1.9%)	168 (13.7%)	222 (18.2%)	50 (4.1%)	479 (39.2%)	1,223 (100.0%)
2008 年度	0 (0.0%)	92 (6.1%)	567 (37.5%)	644 (42.6%)	134 (8.9%)	76 (5.0%)	1,513 (100.0%)
2009 年度	2 (0.1%)	157 (11.2%)	546 (39.1%)	572 (40.9%)	70 (5.0%)	50 (3.6%)	1,397 (100.0%)
2010 年度	6 (0.5%)	143 (10.8%)	442 (33.3%)	599 (45.1%)	95 (7.2%)	43 (3.2%)	1,328 (100.0%)
2011 年度	3 (0.2%)	188 (14.3%)	489 (37.1%)	537 (40.7%)	68 (5.2%)	33 (2.5%)	1,318 (100.0%)
2012 年度	7 (0.5%)	206 (14.8%)	572 (41.1%)	486 (34.9%)	56 (4.0%)	66 (4.7%)	1,393 (100.0%)

表 7-12. 省エネ活動・地球温暖化対策のための融資制度の必要性について (N=1, 270)

	積極的に 整備すべき である	整備すべき である	どちらとも 言えない	あまり整備 しなくても よい	整備する 必要はない	無回答	合 計
一般病院	389 (38.0%)	428 (41.8%)	148 (14.5%)	7 (0.7%)	2 (0.2%)	50 (4.9%)	1,024 (100.0%)
特定機能病院	5 (27.8%)	8 (44.4%)	2 (11.1%)	1 (5.6%)	0 (0.0%)	2 (11.1%)	18 (100.0%)
精神科病院	72 (31.6%)	103 (45.2%)	41 (18.0%)	2 (0.9%)	1 (0.4%)	9 (3.9%)	228 (100.0%)
合計	466 (36.7%)	539 (42.4%)	191 (15.0%)	10 (0.8%)	3 (0.2%)	61 (4.8%)	1,270 (100.0%)

(参考)

2007 年度	459 (37.5%)	203 (16.6%)	110 (9.0%)	4 (0.3%)	1 (0.1%)	446 (36.5%)	1,223 (100.0%)
2008 年度	494 (32.7%)	620 (41.0%)	310 (20.5%)	16 (1.1%)	3 (0.2%)	70 (4.6%)	1,513 (100.0%)
2009 年度	524 (37.5%)	580 (41.5%)	229 (16.4%)	15 (1.1%)	4 (0.3%)	45 (3.2%)	1,397 (100.0%)
2010 年度	573 (43.1%)	534 (40.2%)	164 (12.3%)	11 (0.8%)	6 (0.5%)	40 (3.0%)	1,328 (100.0%)
2011 年度	524 (39.8%)	539 (40.9%)	198 (15.0%)	18 (1.4%)	4 (0.3%)	35 (2.7%)	1,318 (100.0%)
2012 年度	554 (39.8%)	576 (41.3%)	188 (13.5%)	10 (0.7%)	3 (0.2%)	62 (4.5%)	1,393 (100.0%)

8. 私立病院でのエネルギー消費・CO₂排出の実態

私立病院の延床面積当りエネルギー消費原単位は、全体平均が2013年度は2,206MJ/m²、2014年度は2,132MJ/m²で、規模別に見ると10,000m²以上では平均より高く、10,000m²未満は平均より低い傾向となっている(表8-1、図8-1)。

一般・療養タイプ別病院種別でみた延べ床面積当りエネルギー消費原単位は、一般病床のみの病院が2,385MJ/m²(2013年度)、2,304MJ/m²(2014年度)、複合型Aが2,129MJ/m²(2013年度)、2,064MJ/m²(2014年度)、複合型Bが1,904MJ/m²(2013年度)、1,829MJ/m²(2014年度)、療養病床のみの病院は1,914MJ/m²(2013年度)、1,856J/m²(2014年度)となっており、一般病床の多い病院に比べて療養病床の多い病院のエネルギー消費原単位は低い傾向にある(表8-2)。

延床面積当りCO₂排出原単位は、全体が2013年度は103.9kg-CO₂/m²、2014年度は100.0kg-CO₂/m²となっており、延床面積当りエネルギー消費原単位と同様に、延床面積10,000m²以上では平均より高く、それ未満は平均より低い傾向が見られた(表8-9、図8-3)。

病床規模別のエネルギー消費量、CO₂排出量の構成比をみると、病床数300床以上の病院数は2013年度は全体の13.9%、2014年度は14.0%であるが、これらの病院のエネルギー消費量は2013年度では45.7%、2014年度では45.5%、CO₂排出量は2013年度、2014年度ともに45.5%であり、病院数の割合に比べ、その占める割合が大きい。さらに2012年度に比べ、300~399床のエネルギー消費量とCO₂排出量の値がほぼ横ばいとなっている(表8-11、表8-12、図8-5、図8-6)。

光熱費の全体平均は78,627千円であり、施設規模に比例して増加している。また、1MJ当たりの光熱費は2.25円/MJであり、年々上昇傾向にある(表8-15、表8-16)。私立病院全体の電力量を推定した結果、120億kWhとなった(表8-17)。

(1) エネルギー消費・CO₂排出実態 (2013年度、2014年度)

① 規模別エネルギー消費原単位

表 8-1. 病院規模別にみた延べ床面積当りエネルギー消費原単位 (N=1,198、N=1,199)

単位: MJ/m²

	病院数		エネルギー消費原単位	
	2013年度	2014年度	2013年度	2014年度
4,000 m ² 未満	116	114	2,048	1,954
4,000～5,999 m ²	149	144	2,061	2,003
6,000～7,999 m ²	185	189	1,987	1,922
8,000～9,999 m ²	132	131	2,120	2,037
10,000～19,999 m ²	355	355	2,205	2,132
20,000～29,999 m ²	131	129	2,436	2,368
30,000～39,999 m ²	63	67	2,580	2,473
40,000～49,999 m ²	20	24	2,713	2,590
50,000 m ² 以上	47	46	2,815	2,706
合計/平均	1,198	1,199	2,206	2,132

(参考)

	2006年度	2007年度	2008年度	2009年度	2010年度	2011年度	2012年度
4,000 m ² 未満	2,685	2,706	2,534	2,320	2,262	1,978	1,995
4,000～5,999 m ²	2,501	2,391	2,180	2,140	2,152	2,042	2,030
6,000～7,999 m ²	2,605	2,466	2,267	2,136	2,232	2,100	2,022
8,000～9,999 m ²	2,397	2,453	2,155	2,174	2,322	2,141	2,087
10,000～19,999 m ²	2,247	2,329	2,228	2,254	2,348	2,212	2,212
20,000～29,999 m ²	2,383	2,715	2,465	2,650	2,620	2,553	2,507
30,000～39,999 m ²	3,111	2,910	2,737	2,857	3,011	2,735	2,604
40,000～49,999 m ²	3,443	2,624	2,790	2,815	2,801	2,754	2,709
50,000 m ² 以上	3,675	2,886	2,891	2,994	3,065	2,854	2,791
平均	2,490	2,509	2,335	2,313	2,380	2,233	2,206

図 8-1. 病院規模別にみた延べ床面積当りエネルギー消費原単位 (N=1,198、N=1,199)

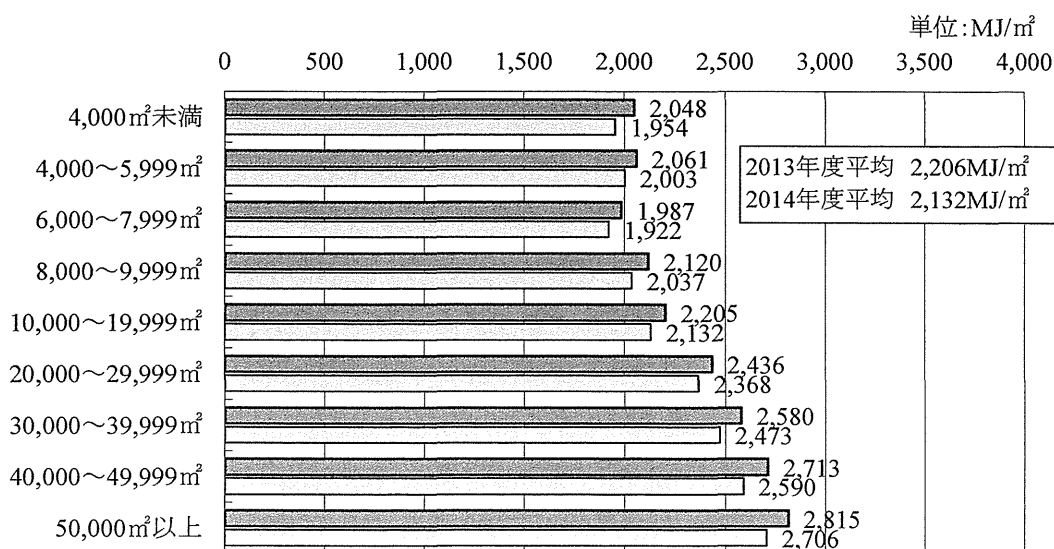


表 8-2. 一般・療養タイプ別病院種別にみた延床面積当りエネルギー消費原単位 (N=1,198、N=1,199)

単位：MJ/m²

	病院数		エネルギー消費原単位	
	2013 年度	2014 年度	2013 年度	2014 年度
一般病床のみ	621	620	2,385	2,304
複合型 A (一般病床 50%以上)	278	275	2,129	2,064
複合型 B (一般病床 50%未満)	179	180	1,904	1,829
療養病床のみ	120	124	1,914	1,856
合計/平均	1,198	1,199	2,206	2,132

(参考)

	2006 年度	2007 年度	2008 年度	2009 年度	2010 年度	2011 年度	2012 年度
一般病床のみ	2,686	2,614	2,439	2,493	2,580	2,410	2,353
複合型 A (一般病床 50%以上)	2,474	2,431	2,256	2,180	2,290	2,148	2,145
複合型 B (一般病床 50%未満)	1,985	2,441	2,157	2,046	2,109	1,940	1,921
療養病床のみ	2,153	2,207	2,224	2,067	1,999	1,953	1,924
平均	2,490	2,509	2,335	2,313	2,380	2,233	2,206

② 1 病院あたりのエネルギー消費量

表 8-3. 病院規模別にみたエネルギー消費量（1 病院当り、N=1, 198、N=1, 199）

2013 年度	電力 (千 kWh)	重油 (kL)	灯油 (kL)	LPG (t)	都市ガス (m ³)	上水 (m ³)
4,000 m ² 未満	476	10	4	5	14,556	7,704
4,000～5,999 m ²	770	26	9	9	27,607	10,219
6,000～7,999 m ²	997	41	12	15	34,178	14,312
8,000～9,999 m ²	1,393	44	12	17	60,739	15,168
10,000～19,999 m ²	2,249	77	28	17	107,247	22,742
20,000～29,999 m ²	4,276	122	23	10	290,180	33,932
30,000～39,999 m ²	6,169	229	34	20	433,666	54,344
40,000～49,999 m ²	7,932	149	1	2	929,502	59,994
50,000 m ² 以上	14,609	309	43	5	1,307,443	104,357
平均	2,613	78	19	13	169,941	24,301

2014 年度	電力 (千 kWh)	重油 (kL)	灯油 (kL)	LPG (t)	都市ガス (m ³)	上水 (m ³)
4,000 m ² 未満	453	9	4	5	13,608	7,643
4,000～5,999 m ²	745	25	9	9	26,634	9,949
6,000～7,999 m ²	968	36	11	19	32,188	13,920
8,000～9,999 m ²	1,352	40	11	19	56,065	15,469
10,000～19,999 m ²	2,185	68	26	16	104,049	22,429
20,000～29,999 m ²	4,202	111	24	9	285,297	31,073
30,000～39,999 m ²	6,050	184	32	19	405,824	54,024
40,000～49,999 m ²	7,777	117	1	1	839,006	52,785
50,000 m ² 以上	13,671	269	28	5	1,228,761	89,443
平均	2,550	69	18	14	163,807	23,297

(参考)

2006年度	2,525	147	68	17	157,038	40,175
2007年度	2,650	121	41	21	168,929	40,328
2008年度	2,346	98	23	19	119,134	37,108
2009年度	2,444	99	24	16	156,129	34,827
2010年度	2,617	92	25	19	172,940	28,845
2011年度	2,495	91	21	15	174,479	26,074
2012年度	2,558	86	18	15	174,693	26,049

③ エネルギー消費総量

表 8-4. 病院規模別にみたエネルギー消費量 (総量、N=1,198、N=1,199)

2013 年度	電力 (千 kWh)	重油 (kL)	灯油 (kL)	LPG (t)	都市ガス (m ³)	上水 (m ³)
4,000 m ² 未満	55,184	1,155	504	590	1,688,512	893,610
4,000～5,999 m ²	114,677	3,905	1,276	1,363	4,113,443	1,522,581
6,000～7,999 m ²	184,356	7,662	2,244	2,811	6,322,926	2,647,751
8,000～9,999 m ²	183,842	5,857	1,645	2,295	8,017,603	2,002,126
10,000～19,999 m ²	798,525	27,446	9,814	5,885	38,072,655	8,073,319
20,000～29,999 m ²	560,139	15,992	2,994	1,345	38,013,590	4,445,065
30,000～39,999 m ²	388,636	14,432	2,154	1,287	27,320,974	3,423,690
40,000～49,999 m ²	158,639	2,989	14	44	18,590,040	1,199,882
50,000 m ² 以上	686,638	14,529	2,034	249	61,449,825	4,904,759
合計	3,130,635	93,967	22,680	15,870	203,589,569	29,112,783

2014 年度	電力 (千 kWh)	重油 (kL)	灯油 (kL)	LPG (t)	都市ガス (m ³)	上水 (m ³)
4,000 m ² 未満	51,663	1,036	490	592	1,551,322	871,354
4,000～5,999 m ²	107,264	3,619	1,293	1,283	3,835,356	1,432,703
6,000～7,999 m ²	182,986	6,827	2,099	3,538	6,083,585	2,630,873
8,000～9,999 m ²	177,120	5,219	1,387	2,470	7,344,525	2,026,464
10,000～19,999 m ²	775,592	24,056	9,127	5,700	36,937,276	7,962,303
20,000～29,999 m ²	542,048	14,300	3,125	1,183	36,803,333	4,008,415
30,000～39,999 m ²	405,355	12,349	2,141	1,302	27,190,207	3,619,612
40,000～49,999 m ²	186,654	2,815	27	34	20,136,146	1,266,847
50,000 m ² 以上	628,863	12,375	1,299	229	56,523,005	4,114,391
合計	3,057,545	82,596	20,988	16,330	196,404,755	27,932,962

(参考)

2006年度	1,547,572	90,090	41,768	10,385	96,264,373	24,627,393
2007年度	3,119,176	142,467	48,516	25,288	198,829,939	47,465,752
2008年度	3,444,413	144,014	34,283	27,572	174,888,782	54,473,881
2009年度	3,199,461	129,242	31,475	20,943	204,372,327	45,589,016
2010年度	3,325,912	116,969	31,177	23,884	219,806,799	36,662,550
2011年度	3,073,550	112,321	26,092	18,527	214,958,230	32,122,897
2012年度	3,317,620	111,607	23,309	19,274	226,577,045	33,786,121

④ 1 病院あたりのエネルギー消費量（ジュール換算値）

表 8-5. 病院規模別にみたエネルギー消費量（1 病院当り、N=1,198、N=1,199）

（単位：GJ/病院）

2013 年度	電力	重油・灯油	ガス	合計
4,000 m ² 未満	4,643	549	844	6,036
4,000～5,999 m ²	7,512	1,339	1,576	10,427
6,000～7,999 m ²	9,726	2,065	2,138	13,929
8,000～9,999 m ²	13,593	2,192	3,336	19,121
10,000～19,999 m ²	21,954	4,038	5,208	31,199
20,000～29,999 m ²	41,732	5,612	12,422	59,766
30,000～39,999 m ²	60,208	10,212	18,810	89,230
40,000～49,999 m ²	77,416	5,869	38,310	121,594
50,000 m ² 以上	142,587	13,676	53,992	210,254
平均	25,505	3,762	7,624	36,891

2014 年度	電力	重油・灯油	ガス	合計
4,000 m ² 未満	4,423	513	810	5,746
4,000～5,999 m ²	7,270	1,312	1,525	10,107
6,000～7,999 m ²	9,449	1,820	2,226	13,496
8,000～9,999 m ²	13,196	1,946	3,214	18,357
10,000～19,999 m ²	21,323	3,593	5,051	29,968
20,000～29,999 m ²	41,011	5,224	12,168	58,403
30,000～39,999 m ²	59,049	8,379	17,617	85,045
40,000～49,999 m ²	75,906	4,627	34,551	115,084
50,000 m ² 以上	133,428	11,555	50,743	195,726
平均	24,889	3,336	7,390	35,615

（参考）

2006年度	23,861	8,248	7,505	39,577
2007年度	25,865	6,245	7,980	40,090
2008年度	22,900	4,693	5,803	33,396
2009年度	23,855	4,743	7,189	35,788
2010年度	25,540	4,498	8,015	38,053
2011年度	24,349	4,342	7,897	36,588
2012年度	24,965	4,024	7,897	36,887

表 8-6. 病院規模別にみたエネルギー消費量の割合 (1 病院当り、N=1,198、N=1,199)

2013 年度	電力	重油・灯油	ガス	合計
4,000 m ² 未満	(76.9%)	(9.1%)	(14.0%)	(100.0%)
4,000～5,999 m ²	(72.0%)	(12.8%)	(15.1%)	(100.0%)
6,000～7,999 m ²	(69.8%)	(14.8%)	(15.4%)	(100.0%)
8,000～9,999 m ²	(71.1%)	(11.5%)	(17.4%)	(100.0%)
10,000～19,999 m ²	(70.4%)	(12.9%)	(16.7%)	(100.0%)
20,000～29,999 m ²	(69.8%)	(9.4%)	(20.8%)	(100.0%)
30,000～39,999 m ²	(67.5%)	(11.4%)	(21.1%)	(100.0%)
40,000～49,999 m ²	(63.7%)	(4.8%)	(31.5%)	(100.0%)
50,000 m ² 以上	(67.8%)	(6.5%)	(25.7%)	(100.0%)
平均	(69.1%)	(10.2%)	(20.7%)	(100.0%)

2014 年度	電力	重油・灯油	ガス	合計
4,000 m ² 未満	(77.0%)	(8.9%)	(14.1%)	(100.0%)
4,000～5,999 m ²	(71.9%)	(13.0%)	(15.1%)	(100.0%)
6,000～7,999 m ²	(70.0%)	(13.5%)	(16.5%)	(100.0%)
8,000～9,999 m ²	(71.9%)	(10.6%)	(17.5%)	(100.0%)
10,000～19,999 m ²	(71.2%)	(12.0%)	(16.9%)	(100.0%)
20,000～29,999 m ²	(70.2%)	(8.9%)	(20.8%)	(100.0%)
30,000～39,999 m ²	(69.4%)	(9.9%)	(20.7%)	(100.0%)
40,000～49,999 m ²	(66.0%)	(4.0%)	(30.0%)	(100.0%)
50,000 m ² 以上	(68.2%)	(5.9%)	(25.9%)	(100.0%)
平均	(69.9%)	(9.4%)	(20.7%)	(100.0%)

(参考)

2006年度	(60.2%)	(20.8%)	(19.0%)	(100.0%)
2007年度	(64.5%)	(15.6%)	(19.9%)	(100.0%)
2008年度	(70.5%)	(14.4%)	(17.9%)	(100.0%)
2009年度	(66.7%)	(13.3%)	(20.1%)	(100.0%)
2010年度	(67.1%)	(11.8%)	(21.1%)	(100.0%)
2011年度	(66.5%)	(11.9%)	(21.6%)	(100.0%)
2012年度	(67.7%)	(10.9%)	(21.4%)	(100.0%)

⑤ 地域別・種類別1病院当り平均エネルギー消費量

表 8-7. 地域別・種類別1病院当り平均エネルギー消費量 (N=1,198、N=1,199)

2013 年度	電力 (千kWh)	都市ガス (m ³)	LPG (m ³)	重油 (kL)	灯油 (kL)	上水(m ³)	ガソリン (kL)	軽油 (kL)
北海道電力	1,972	95,848	2,506	230	7	18,412	6	3
東北電力	2,068	111,586	8,685	151	26	26,218	5	2
東京電力	3,316	224,256	7,072	62	28	29,591	5	1
中部電力	3,355	299,407	7,197	68	35	27,511	19	2
北陸電力	2,437	50,933	2,993	125	32	17,906	3	0
関西電力	2,619	274,879	2,054	24	6	26,164	62	1
中国電力	2,138	50,714	6,267	93	18	22,414	29	1
四国電力	1,890	17,043	7,312	68	14	14,521	5	1
九州電力	2,041	80,387	9,171	47	11	17,701	6	1
沖縄電力	2,270	17,562	5,458	57	6	21,055	5	1
その他	3,519	412,464	4,189	34	8	33,438	10	0
平均	2,613	169,941	6,369	78	19	24,301	16	1

2014 年度	電力 (千kWh)	都市ガス (m ³)	LPG (m ³)	重油 (kL)	灯油 (kL)	上水(m ³)	ガソリン (kL)	軽油 (kL)
北海道電力	1,979	105,732	2,452	207	5	17,756	6	3
東北電力	2,072	114,497	10,625	141	25	25,339	5	2
東京電力	3,198	221,339	7,095	49	24	28,355	6	1
中部電力	3,333	278,438	6,916	65	36	26,974	20	2
北陸電力	2,436	47,952	8,682	116	31	17,792	3	0
関西電力	2,424	245,161	2,469	19	4	22,703	63	1
中国電力	2,094	49,285	6,036	82	17	21,595	27	1
四国電力	1,844	17,468	7,014	60	14	14,146	5	1
九州電力	2,017	78,152	8,335	39	11	17,792	6	1
沖縄電力	2,142	20,773	4,000	39	5	18,899	6	0
その他	3,568	405,791	3,894	31	7	33,320	10	0
平均	2,550	163,807	6,548	69	18	23,297	16	1

注 1: 上記は 1,198 病院、1,199 病院の全体平均である。

⑥ エネルギー消費原単位

表 8-8. 病床規模別にみた病床当りエネルギー消費原単位 (N=1, 198、N=1, 199)

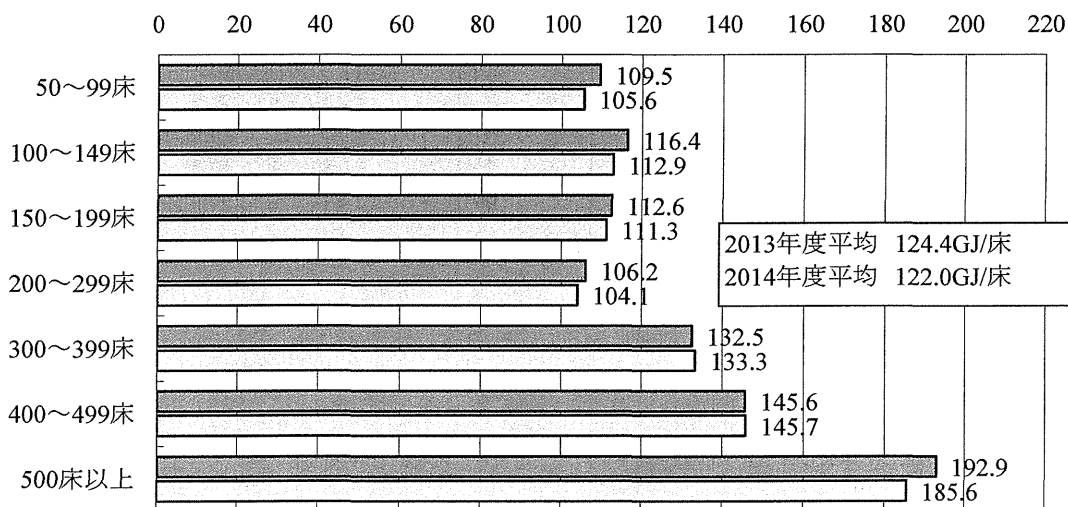
単位：GJ/床

	病院数		エネルギー消費原単位	
	2013年度	2014年度	2013年度	2014年度
50～99床	137	137	109.5	105.6
100～149床	159	163	116.4	112.9
150～199床	284	287	112.6	111.3
200～299床	229	229	106.2	104.1
300～399床	177	174	132.5	133.3
400～499床	107	110	145.6	145.7
500床以上	105	99	192.9	185.6
合計/平均	1,198	1,199	124.4	122.0

	2007年度	2008年度	2009年度	2010年度	2011年度	2012年度
50～99床	112.6	102.6	108.0	106.9	109.6	104.8
100～149床	124.8	107.1	110.7	121.1	115.5	119.4
150～199床	124.3	107.4	111.7	117.4	115.3	114.2
200～299床	104.2	98.7	105.5	111.4	107.6	104.8
300～399床	122.4	116.1	128.2	137.8	136.9	128.7
400～499床	136.8	140.2	142.1	149.0	147.0	151.3
500床以上	179.5	180.8	183.7	200.4	188.6	190.7
平均	124.4	115.0	121.2	128.0	125.0	124.3

図 8-2. 病院規模別にみた病床当りエネルギー消費原単位 (N=1, 198、N=1, 199)

単位：GJ/床



⑦ CO₂ 排出原単位

表 8-9. 延床面積当り CO₂ 排出原単位 (N=1, 198、N=1, 199)

単位 : kg-CO₂/m²

	病院数		CO ₂ 排出原単位	
	2013 年度	2014 年度	2013 年度	2014 年度
4,000 m ² 未満	116	114	94.7	90.3
4,000～5,999 m ²	149	144	97.5	94.8
6,000～7,999 m ²	185	189	95.3	91.9
8,000～9,999 m ²	132	131	100.0	95.8
10,000～19,999 m ²	355	355	104.2	100.3
20,000～29,999 m ²	131	129	113.5	110.0
30,000～39,999 m ²	63	67	121.7	115.5
40,000～49,999 m ²	20	24	125.0	118.4
50,000 m ² 以上	47	46	129.6	124.5
合計/平均	1,198	1,199	103.9	100.0

(参考)

	2006年度	2007年度	2008年度	2009年度	2010年度	2011年度	2012年度
4,000 m ² 未満	134.0	129.3	120.9	109.9	106.6	92.2	92.9
4,000～5,999 m ²	123.0	118.0	106.0	104.7	102.9	98.0	95.6
6,000～7,999 m ²	129.3	119.2	109.4	103.4	107.0	100.9	96.4
8,000～9,999 m ²	119.7	119.9	103.7	105.0	111.4	102.9	99.0
10,000～19,999 m ²	111.2	114.3	108.2	108.5	111.6	105.5	105.3
20,000～29,999 m ²	116.4	130.9	117.3	126.0	124.2	120.6	117.6
30,000～39,999 m ²	166.7	142.1	130.9	135.9	146.0	130.4	124.1
40,000～49,999 m ²	149.3	123.6	130.2	132.6	130.9	128.7	125.5
50,000 m ² 以上	168.8	137.3	134.9	140.5	142.2	133.3	129.8
平均	127.1	121.9	112.3	111.1	113.3	106.3	104.3

図 8-3. 病院規模別にみた延べ床面積当り CO₂ 排出量 (N=1, 198、N=1, 199)

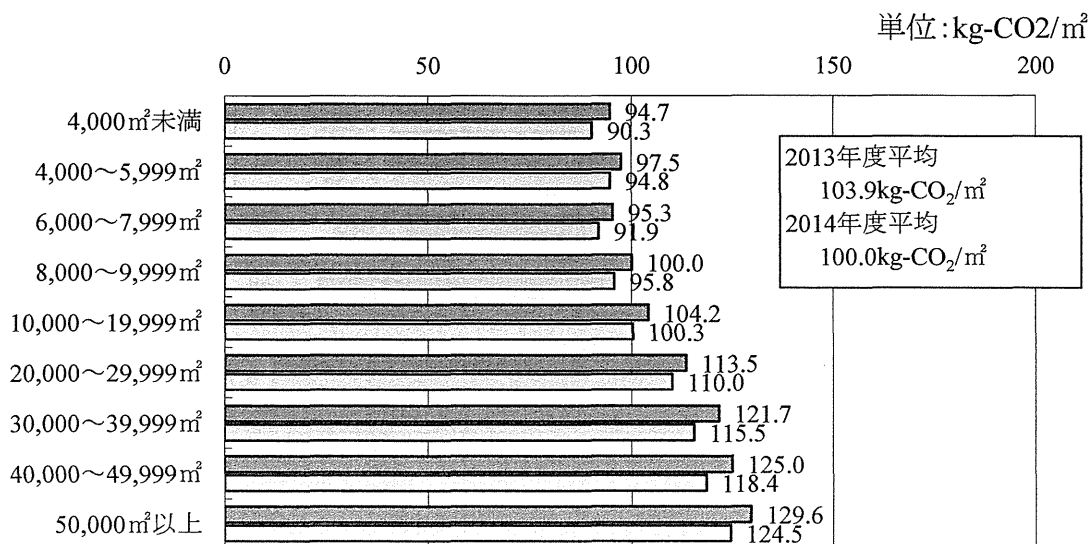


表 8-10. 病床当り CO₂ 排出原単位 (N=1, 198、N=1, 199)

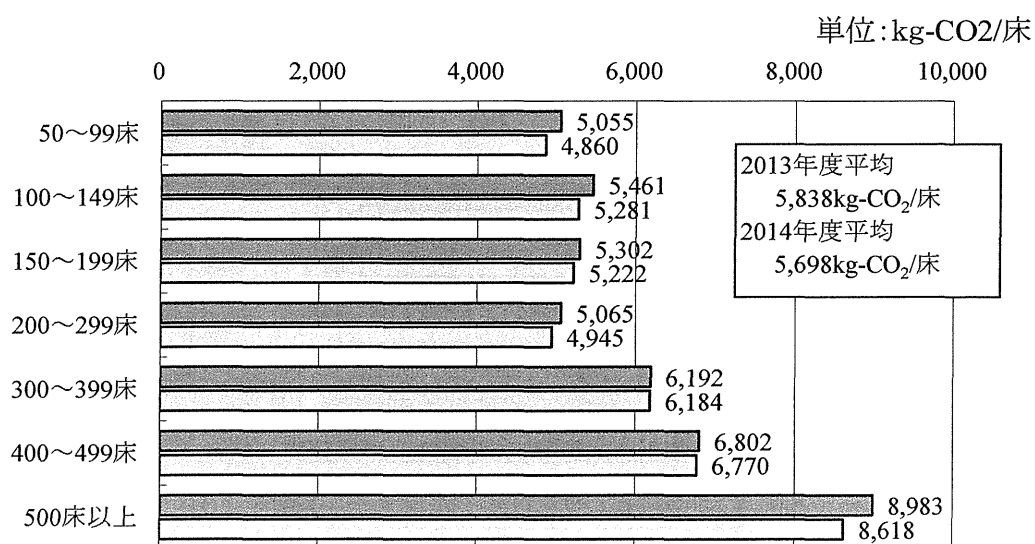
単位 : kg-CO₂/床

	病院数		CO ₂ 排出原単位	
	2013 年度	2014 年度	2013 年度	2014 年度
50～99 床	137	137	5,055	4,860
100～149 床	159	163	5,461	5,281
150～199 床	284	287	5,302	5,222
200～299 床	229	229	5,065	4,945
300～399 床	177	174	6,192	6,184
400～499 床	107	110	6,802	6,770
500 床以上	105	99	8,983	8,618
合計/平均	1,198	1,199	5,838	5,698

(参考)

	2007年度	2008年度	2009年度	2010年度	2011年度	2012年度
50～99 床	5,380	4,909	5,180	5,063	5,099	4,850
100～149 床	6,269	5,101	5,316	5,742	5,521	5,620
150～199 床	6,017	5,175	5,422	5,625	5,531	5,440
200～299 床	5,135	4,805	5,077	5,333	5,157	5,001
300～399 床	5,882	5,538	6,100	6,483	6,438	6,049
400～499 床	6,670	6,736	6,750	7,126	6,968	7,098
500 床以上	8,584	8,500	8,694	9,450	8,900	8,952
平均	6,044	5,511	5,808	6,084	5,936	5,861

図 8-4. 病床当り CO₂ 排出原単位 (N=1, 198、N=1, 199)



⑧ 病床規模別エネルギー消費量・CO₂排出量

表 8-11. 病床規模別エネルギー消費量・CO₂排出量の構成比(その1)

2013 年度	エネルギー消費量 (GJ)	エネルギー消費量 構成比	CO ₂ 排出量 (tCO ₂)	CO ₂ 排出量 構成比
20～49 床	3,735,975	2.4%	172,410	2.3%
50～99 床	15,499,252	9.8%	715,268	9.7%
100～149 床	18,146,899	11.5%	851,513	11.5%
150～199 床	23,631,961	15.0%	1,112,812	15.1%
200～299 床	24,711,438	15.7%	1,178,831	16.0%
300～399 床	23,500,009	14.9%	1,098,310	14.9%
400～499 床	15,599,873	9.9%	728,635	9.9%
500 床以上	32,849,352	20.8%	1,530,012	20.7%
合計	157,674,760	100.0%	7,387,792	100.0%

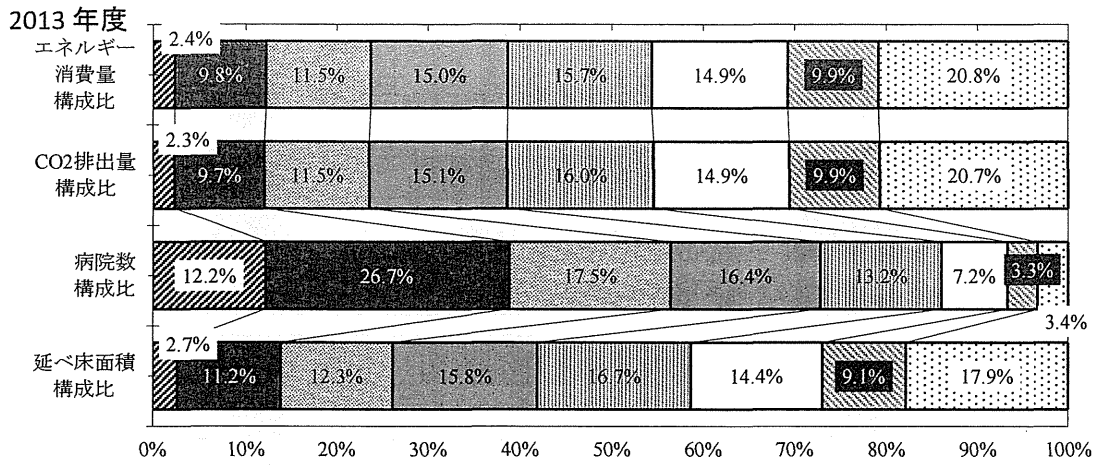
2014 年度	エネルギー消費量 (GJ)	エネルギー消費量 構成比	CO ₂ 排出量 (tCO ₂)	CO ₂ 排出量 構成比
20～49 床	3,518,954	2.3%	161,994	2.3%
50～99 床	14,789,740	9.6%	680,843	9.5%
100～149 床	17,578,187	11.4%	822,536	11.4%
150～199 床	23,529,227	15.3%	1,104,188	15.4%
200～299 床	24,317,561	15.8%	1,154,866	16.1%
300～399 床	23,495,797	15.3%	1,089,620	15.2%
400～499 床	16,192,142	10.5%	752,141	10.5%
500 床以上	30,583,985	19.9%	1,420,238	19.8%
合計	154,005,593	100.0%	7,186,427	100.0%

表 8-12. 病床規模別エネルギー消費量・CO₂排出量の構成比(その2)

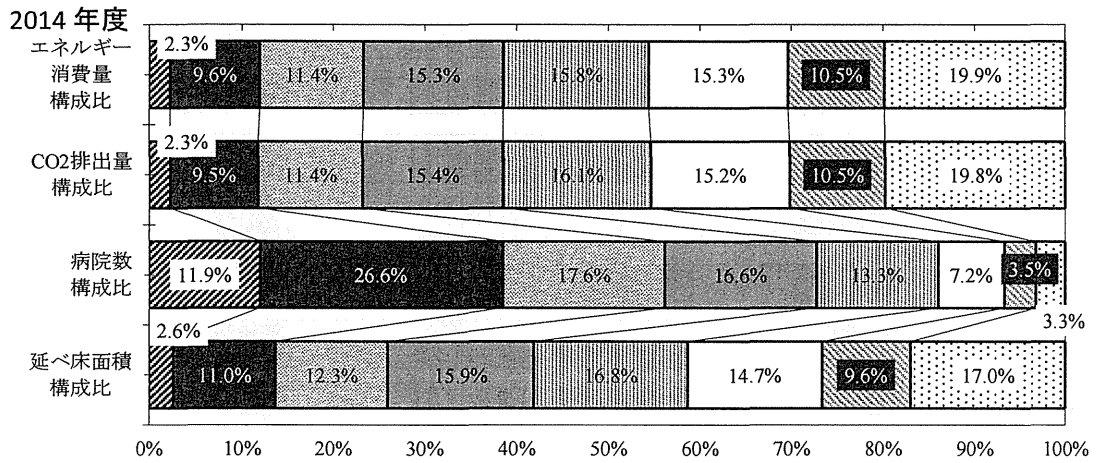
2013 年度	病院数	病院数 構成比	総延べ床 面積 (㎡)	延べ床 面積構成比	病床数	病床数 構成比
20～49 床	891	12.2%	1,856,838	2.7%	34,107	2.8%
50～99 床	1,952	26.7%	7,703,373	11.2%	141,498	11.5%
100～149 床	1,282	17.5%	8,497,255	12.3%	155,929	12.7%
150～199 床	1,200	16.4%	10,904,824	15.8%	209,878	17.1%
200～299 床	964	13.2%	11,548,518	16.7%	232,727	18.9%
300～399 床	529	7.2%	9,942,712	14.4%	177,387	14.4%
400～499 床	244	3.3%	6,273,492	9.1%	107,123	8.7%
500 床以上	248	3.4%	12,343,803	17.9%	170,319	13.9%
合計	7,310	100.0%	69,070,815	100.0%	1,228,968	100.0%

2014 年度	病院数	病院数 構成比	総延べ床 面積 (㎡)	延べ床 面積構成比	病床数	病床数 構成比
20～49 床	869	11.9%	1,834,155	2.6%	33,335	2.7%
50～99 床	1,933	26.6%	7,708,731	11.0%	140,103	11.4%
100～149 床	1,281	17.6%	8,599,454	12.3%	155,743	12.7%
150～199 床	1,209	16.6%	11,109,605	15.9%	211,447	17.2%
200～299 床	965	13.3%	11,708,297	16.8%	233,538	19.0%
300～399 床	525	7.2%	10,277,980	14.7%	176,202	14.4%
400～499 床	253	3.5%	6,701,967	9.6%	111,102	9.1%
500 床以上	239	3.3%	11,893,046	17.0%	164,806	13.4%
合計	7,274	100.0%	69,833,234	100.0%	1,226,276	100.0%

図 8-5 病床規模別にみたエネルギー消費量、CO₂排出量（2013、2014 年度）



■20~49床 ■50~99床 ■100~149床 ■150~199床 ■200~299床 ■300~399床 ■400~499床 ■500床以上



■20~49床 ■50~99床 ■100~149床 ■150~199床 ■200~299床 ■300~399床 ■400~499床 ■500床以上

図 8-6 (参考) 病床規模別に見たエネルギー消費量、CO₂ 排出量 (2007 年度～2014 年度)

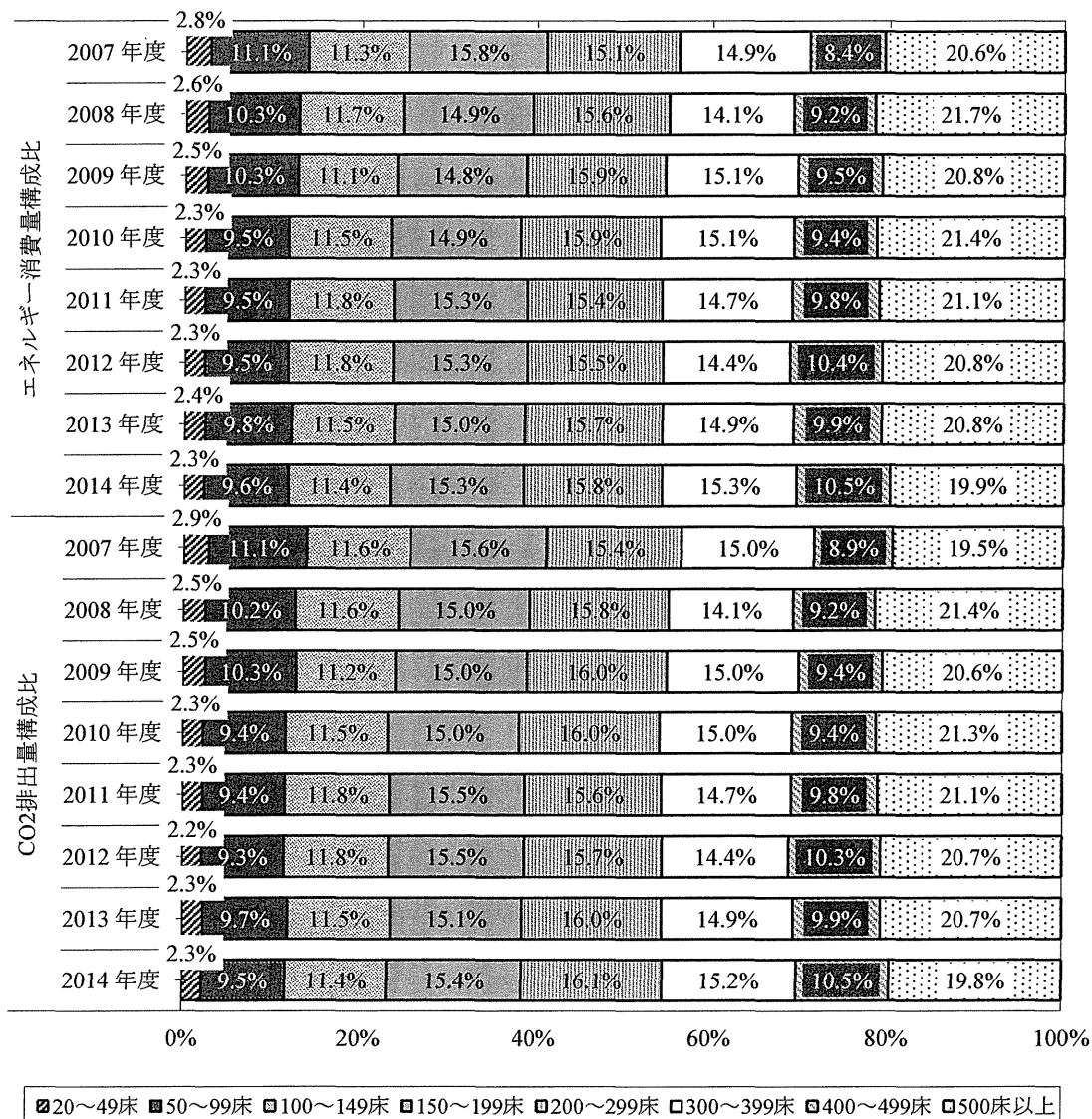


表 8-13. 病床規模別エネルギー種別エネルギー消費量・CO₂排出量と構成比

2013年度	エネルギー消費量(GJ)			合計	構成比		
	電力	重油・灯油	ガス		電力	重油・灯油	ガス
20～49床	2,827,647	337,889	570,439	3,735,975	(75.7%)	(9.0%)	(15.3%)
50～99床	11,730,918	1,401,783	2,366,551	15,499,252	(75.7%)	(9.0%)	(15.3%)
100～149床	13,110,019	2,185,690	2,851,190	18,146,899	(72.2%)	(12.0%)	(15.7%)
150～199床	17,179,357	2,926,236	3,526,369	23,631,961	(72.7%)	(12.4%)	(14.9%)
200～299床	17,305,408	3,568,967	3,837,064	24,711,438	(70.0%)	(14.4%)	(15.5%)
300～399床	16,225,733	2,282,606	4,991,670	23,500,009	(69.0%)	(9.7%)	(21.2%)
400～499床	10,888,519	1,545,882	3,165,472	15,599,873	(69.8%)	(9.9%)	(20.3%)
500床以上	21,727,277	2,574,732	8,547,343	32,849,352	(66.1%)	(7.8%)	(26.0%)
合計	109,011,239	16,077,690	32,585,831	157,674,760	(69.1%)	(10.2%)	(20.7%)

2014年度	エネルギー消費量(GJ)			合計	構成比		
	電力	重油・灯油	ガス		電力	重油・灯油	ガス
20～49床	2,705,899	311,577	501,478	3,518,954	(76.9%)	(8.9%)	(14.3%)
50～99床	11,372,567	1,309,522	2,107,651	14,789,740	(76.9%)	(8.9%)	(14.3%)
100～149床	12,753,934	1,981,663	2,842,590	17,578,187	(72.6%)	(11.3%)	(16.2%)
150～199床	17,204,892	2,731,482	3,592,854	23,529,227	(73.1%)	(11.6%)	(15.3%)
200～299床	17,094,699	3,223,507	3,999,355	24,317,561	(70.3%)	(13.3%)	(16.4%)
300～399床	16,484,965	1,982,306	5,028,525	23,495,797	(70.2%)	(8.4%)	(21.4%)
400～499床	11,420,607	1,436,766	3,334,769	16,192,142	(70.5%)	(8.9%)	(20.6%)
500床以上	20,410,913	2,202,919	7,970,153	30,583,985	(66.7%)	(7.2%)	(26.1%)
合計	107,624,716	14,425,272	31,955,605	154,005,593	(69.9%)	(9.4%)	(20.7%)

2013年度	CO ₂ 排出量(t-CO ₂)				合計	構成比			
	電力	重油・灯油	ガス	水		電力	重油・灯油	ガス	水
20～49床	118,434	23,239	30,056	680	172,410	(68.7%)	(13.5%)	(17.4%)	(0.4%)
50～99床	491,343	96,411	124,693	2,822	715,268	(68.7%)	(13.5%)	(17.4%)	(0.4%)
100～149床	549,839	150,545	148,428	2,702	851,513	(64.6%)	(17.7%)	(17.4%)	(0.3%)
150～199床	722,327	201,593	185,255	3,636	1,112,812	(64.9%)	(18.1%)	(16.6%)	(0.3%)
200～299床	727,215	246,340	201,803	3,472	1,178,831	(61.7%)	(20.9%)	(17.1%)	(0.3%)
300～399床	681,750	157,637	256,338	2,585	1,098,310	(62.1%)	(14.4%)	(23.3%)	(0.2%)
400～499床	457,353	106,880	162,516	1,887	728,635	(62.8%)	(14.7%)	(22.3%)	(0.3%)
500床以上	914,341	178,241	434,207	3,224	1,530,012	(59.8%)	(11.6%)	(28.4%)	(0.2%)
合計	4,582,834	1,110,669	1,675,163	19,126	7,387,792	(62.0%)	(15.0%)	(22.7%)	(0.3%)

2014年度	CO ₂ 排出量(t-CO ₂)				合計	構成比			
	電力	重油・灯油	ガス	水		電力	重油・灯油	ガス	水
20～49床	113,291	21,413	26,654	636	161,994	(69.9%)	(13.2%)	(16.5%)	(0.4%)
50～99床	476,151	89,994	112,025	2,674	680,843	(69.9%)	(13.2%)	(16.5%)	(0.4%)
100～149床	534,953	136,498	148,353	2,733	822,536	(65.0%)	(16.6%)	(18.0%)	(0.3%)
150～199床	723,212	188,134	189,244	3,597	1,104,188	(65.5%)	(17.0%)	(17.1%)	(0.3%)
200～299床	718,439	222,508	210,511	3,408	1,154,866	(62.2%)	(19.3%)	(18.2%)	(0.3%)
300～399床	692,404	136,784	257,838	2,595	1,089,620	(63.5%)	(12.6%)	(23.7%)	(0.2%)
400～499床	479,805	99,354	171,063	1,920	752,141	(63.8%)	(13.2%)	(22.7%)	(0.3%)
500床以上	859,590	152,600	405,187	2,861	1,420,238	(60.5%)	(10.7%)	(28.5%)	(0.2%)
合計	4,526,260	996,729	1,644,881	18,557	7,186,427	(63.0%)	(13.9%)	(22.9%)	(0.3%)

表 8-14. 病床規模別エネルギー種別エネルギー消費原単位・CO₂ 排出原単位と構成比

2013年度	1病院当りエネルギー消費原単位 (GJ/病院)			合計	構成比		
	電力	重油・灯油	ガス		電力	重油・灯油	ガス
20～49床	—	—	—	—	(75.7%)	(9.0%)	(15.3%)
50～99床	6,201	741	1,251	8,192	(75.7%)	(9.0%)	(15.3%)
100～149床	10,453	1,743	2,273	14,469	(72.2%)	(12.0%)	(15.7%)
150～199床	14,316	2,439	2,939	19,693	(72.7%)	(12.4%)	(14.9%)
200～299床	17,915	3,695	3,972	25,582	(70.0%)	(14.4%)	(15.5%)
300～399床	30,753	4,326	9,461	44,540	(69.0%)	(9.7%)	(21.2%)
400～499床	45,096	6,402	13,110	64,609	(69.8%)	(9.9%)	(20.3%)
500床以上	91,490	10,842	35,992	138,324	(66.1%)	(7.8%)	(26.0%)
合計平均	25,505	3,762	7,624	36,891	(69.1%)	(10.2%)	(20.7%)

2014年度	1病院当りエネルギー消費原単位 (GJ/病院)			合計	構成比		
	電力	重油・灯油	ガス		電力	重油・灯油	ガス
20～49床	—	—	—	—	(76.9%)	(8.9%)	(14.3%)
50～99床	6,026	694	1,117	7,837	(76.9%)	(8.9%)	(14.3%)
100～149床	10,159	1,578	2,264	14,002	(72.6%)	(11.3%)	(16.2%)
150～199床	14,259	2,264	2,978	19,501	(73.1%)	(11.6%)	(15.3%)
200～299床	17,821	3,361	4,169	25,351	(70.3%)	(13.3%)	(16.4%)
300～399床	31,468	3,784	9,599	44,851	(70.2%)	(8.4%)	(21.4%)
400～499床	45,708	5,750	13,347	64,805	(70.5%)	(8.9%)	(20.6%)
500床以上	87,710	9,466	34,249	131,425	(66.7%)	(7.2%)	(26.1%)
合計平均	24,889	3,336	7,390	35,615	(69.9%)	(9.4%)	(20.7%)