

資料 7

資料 7-1：平成 22 年度に実施された中高年者縦断調査におけるクロス集計について，同時期に実施された国民生活基礎調査との共通変数を用いた重み付けによる補正の結果（グラフの数字軸は，補正前後の回答のパーセント）

補正なし...重み付けをしない結果

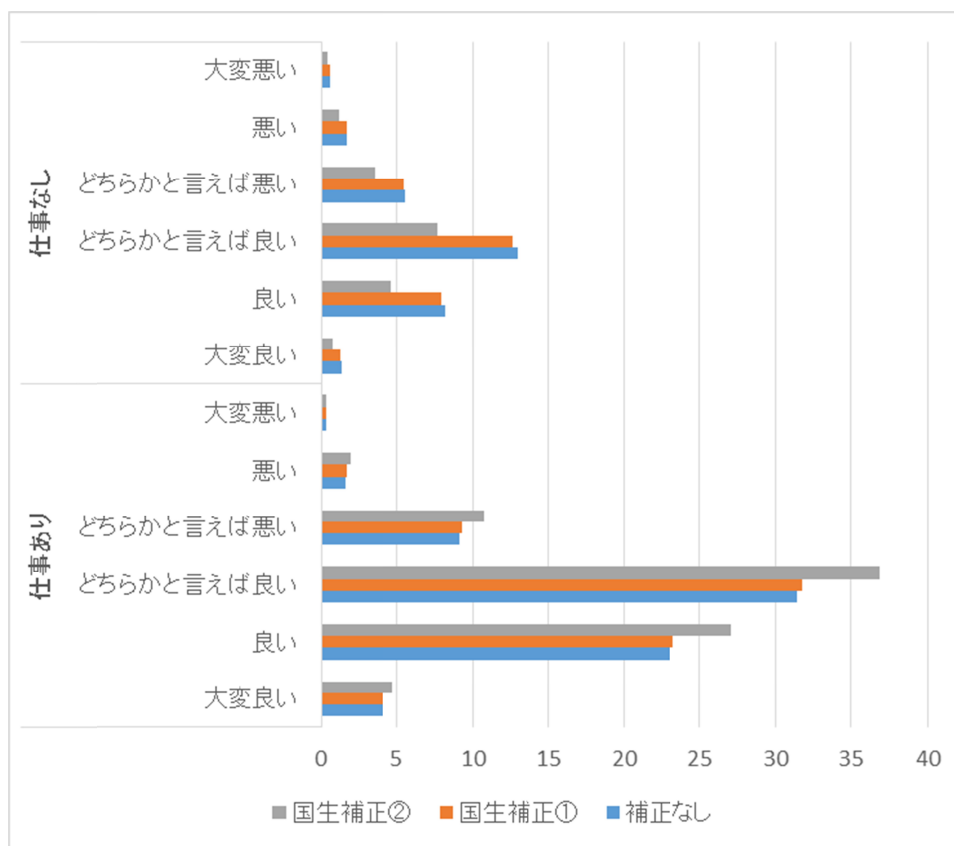
補正 ...属性変数に近い変数のみによる補正

（性別，誕生年，配偶者の有無）

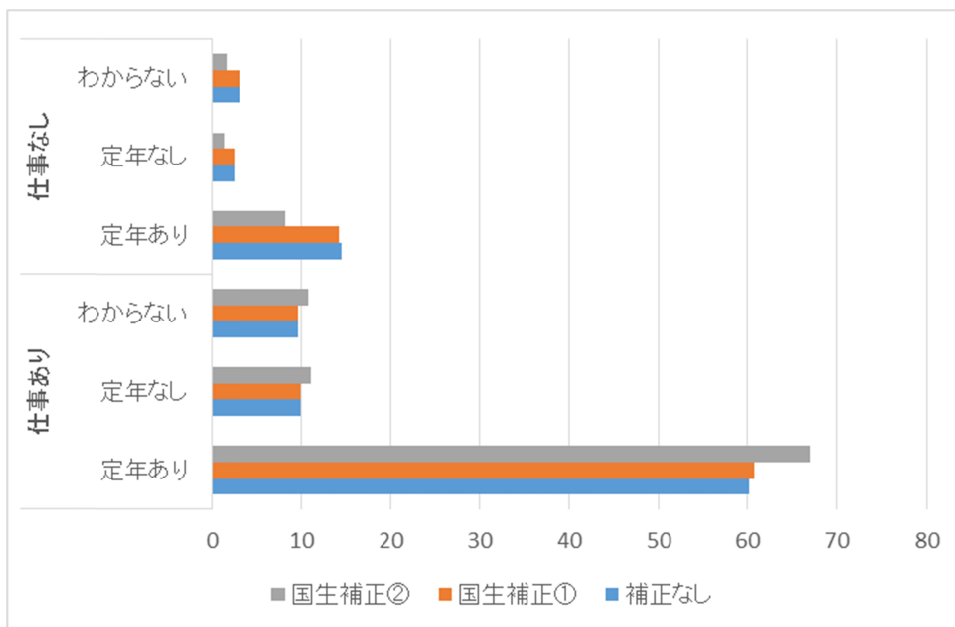
補正 ...より多くの変数による補正

（補正に加えて，就業日数，仕事の有無，就業形態，就業希望，職種，別居している子の有無，住居形態）

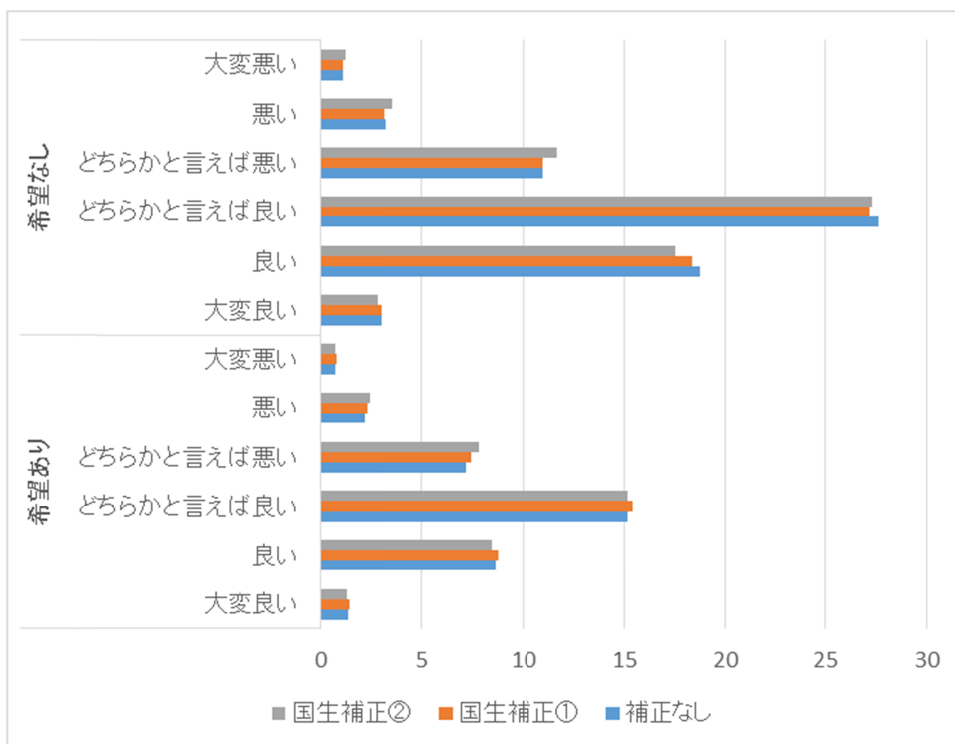
● 仕事の有無 × 健康状態



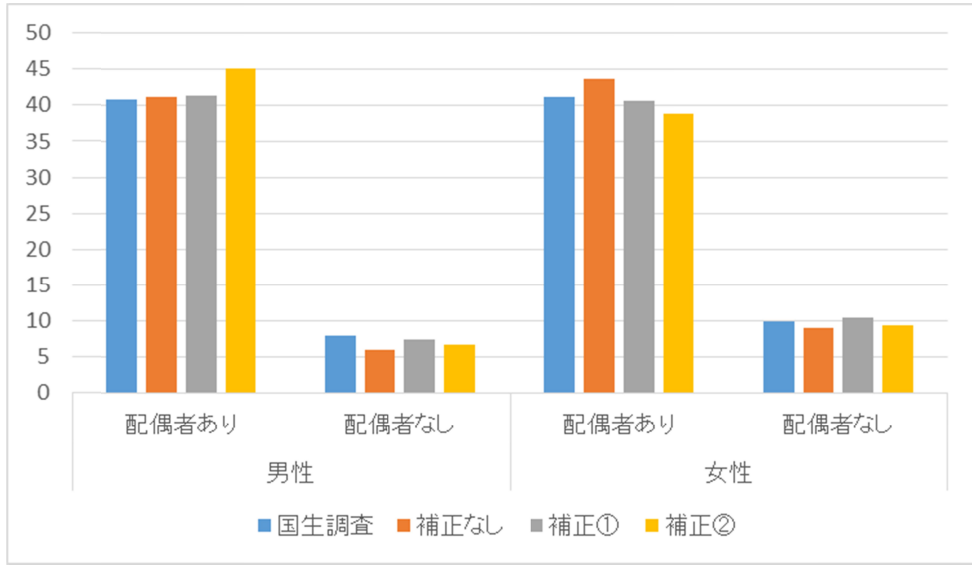
● 仕事の有無×第一回調査の勤務先での定年制度



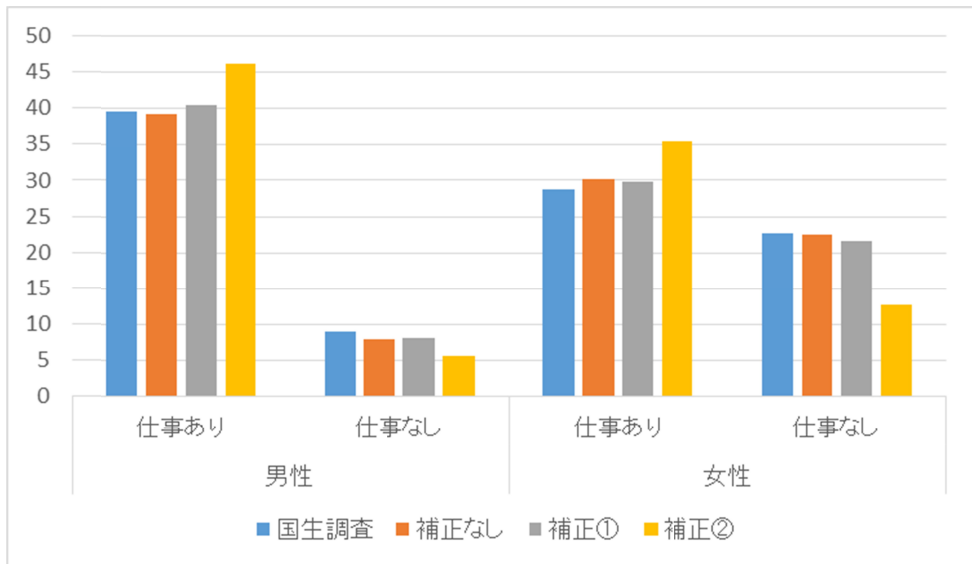
● 就業希望×健康状態



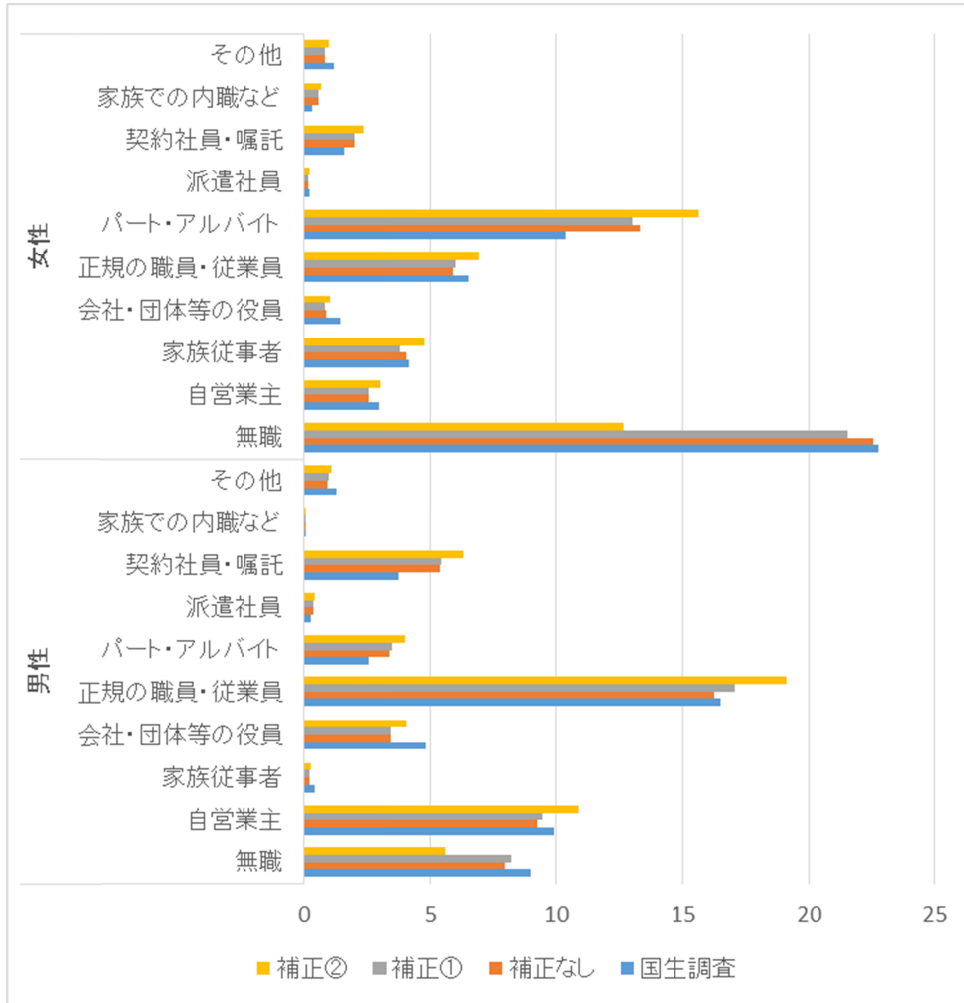
● 性別 × 配偶者有無



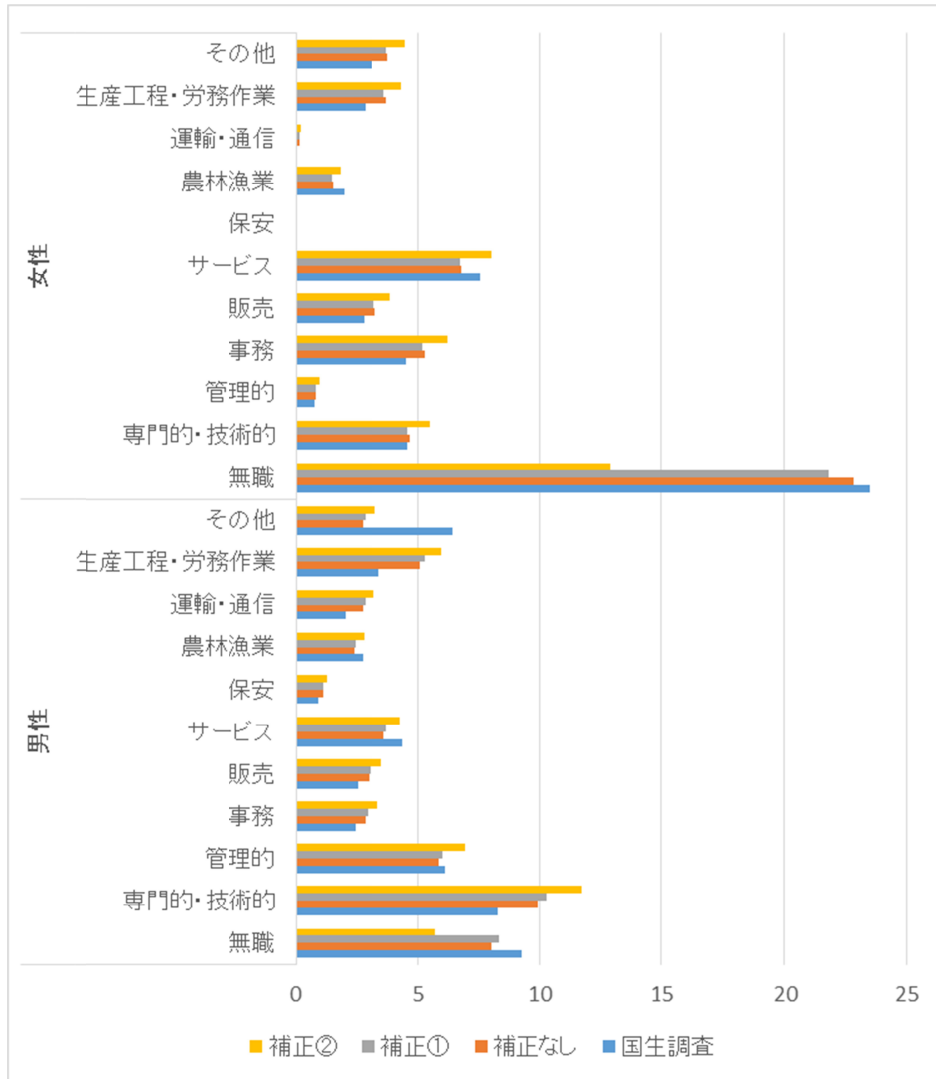
● 性別 × 仕事の有無



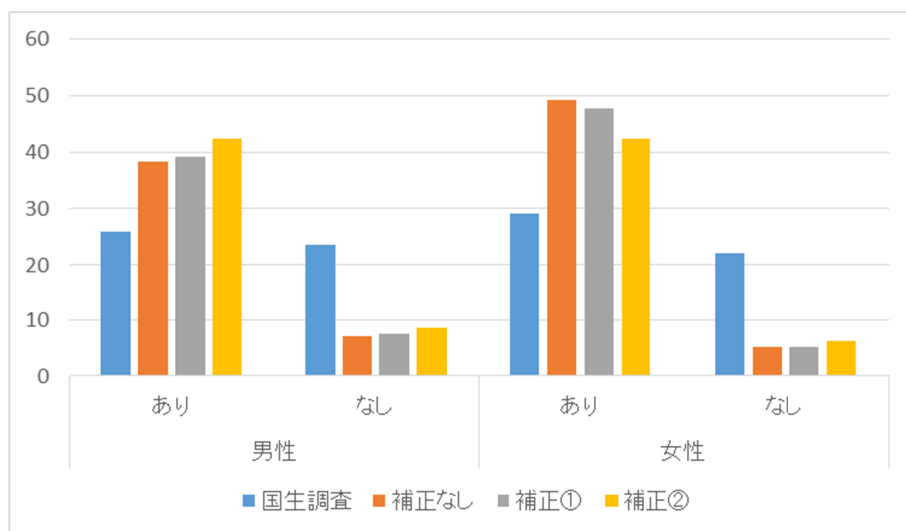
● 性別 × 就業形態



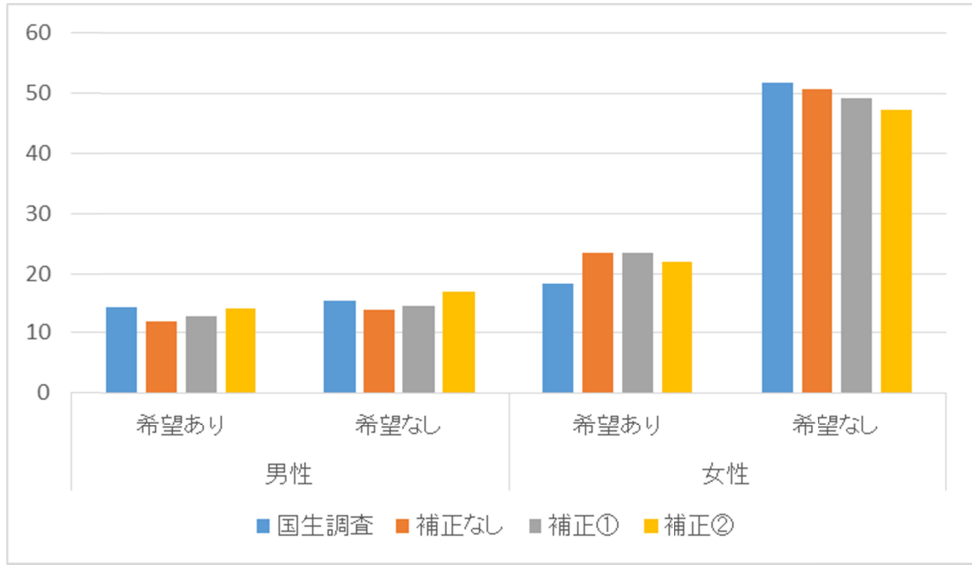
● 性別 × 職種



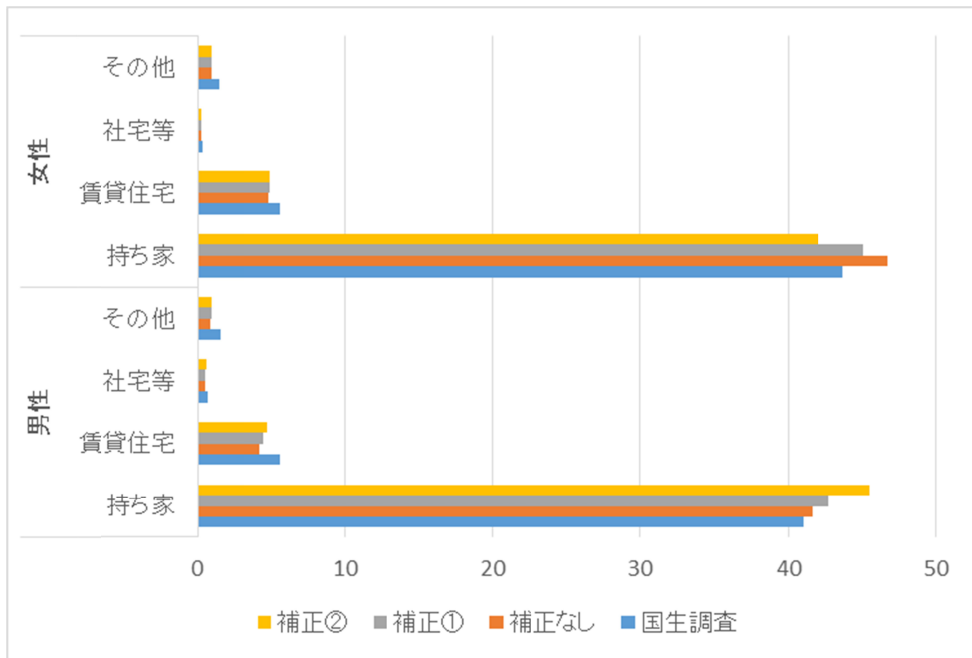
● 性別 × 別居している子の有無



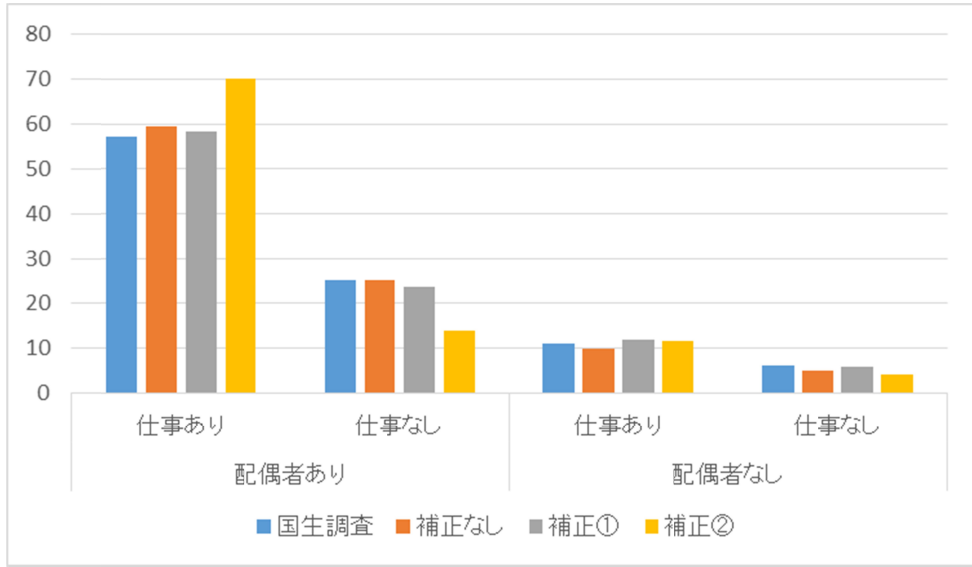
● 性別 × 就業希望



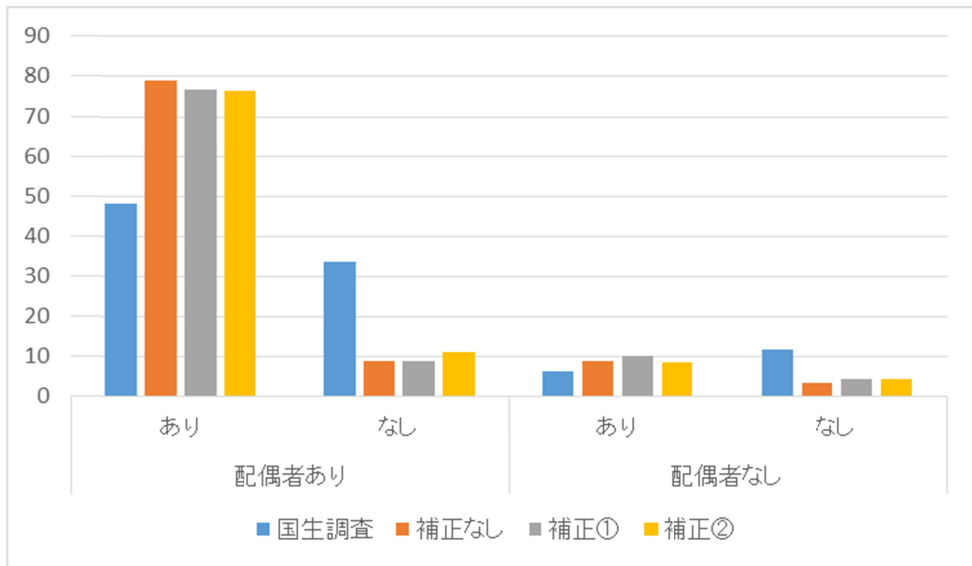
● 性別 × 住居形態



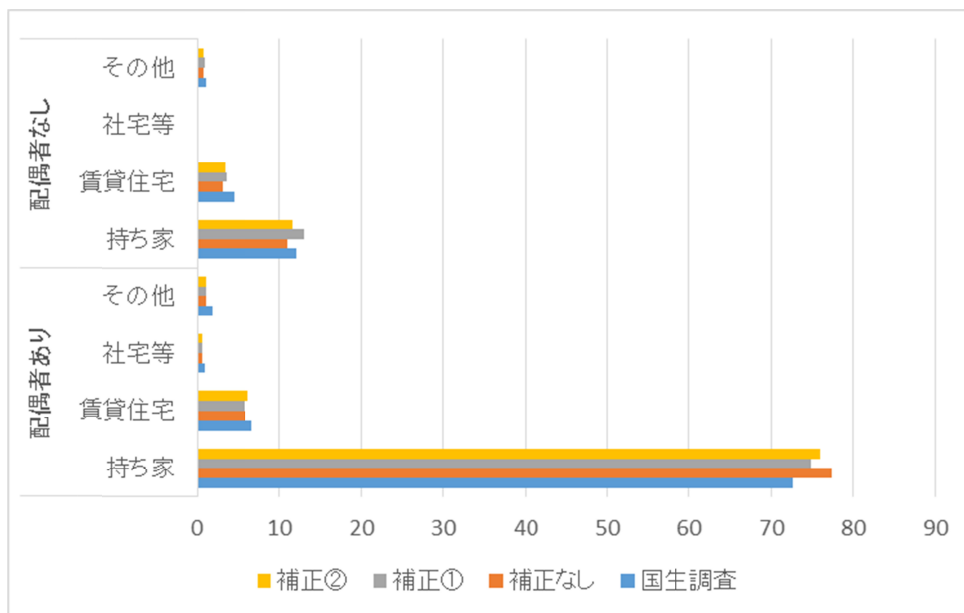
● 配偶者有無 × 仕事の有無



● 配偶者有無 × 別居している子の有無



● 配偶者有無×住居形態





資料 7-2：平成 22 年度に実施された中高年者縦断調査におけるクロス集計について、初回回答を元にした脱落確率を用いた重み付けによる補正の結果（グラフの数字軸は、補正前後の回答のパーセント）

補正なし...重み付けをしない結果

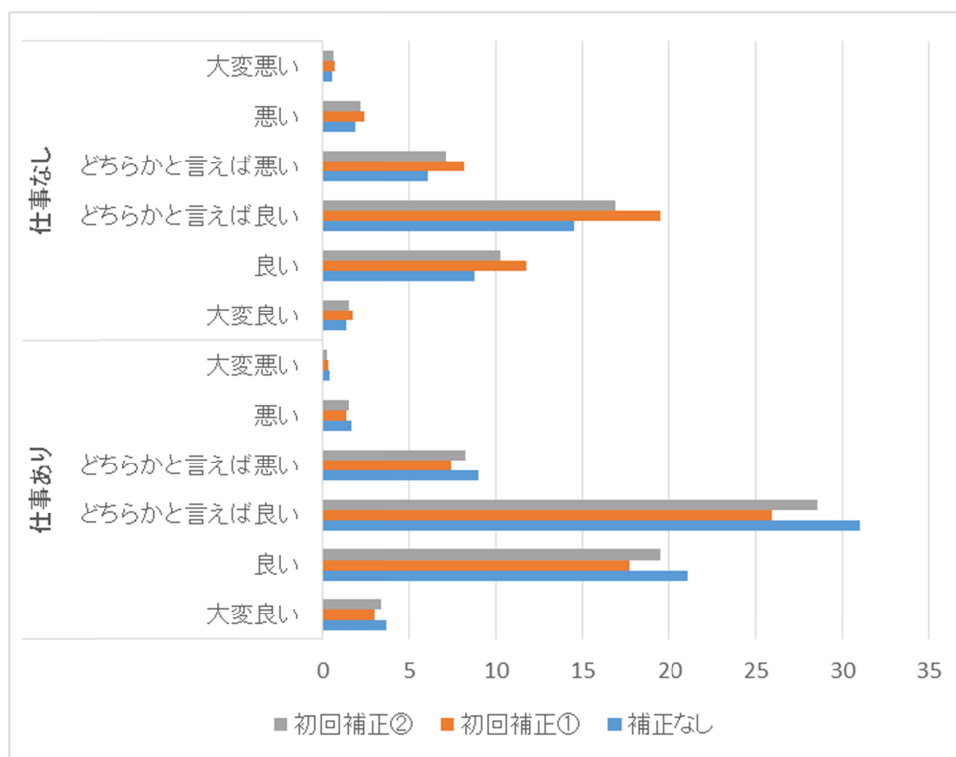
補正 ...属性変数に近い変数のみによる補正

（性別，誕生年，配偶者の有無，同居者構成，仕事の有無，就業形態，職種，企業規模，住居形態）

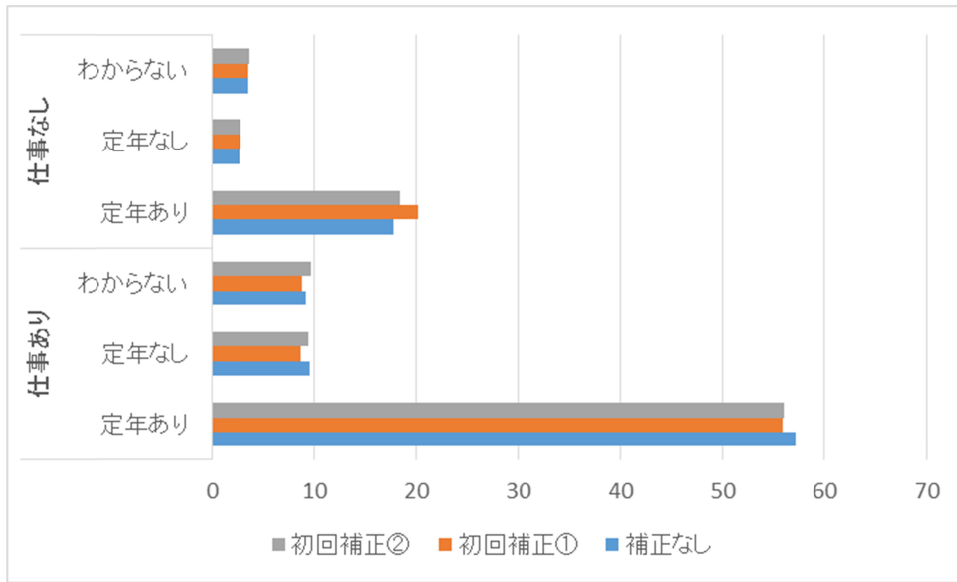
補正 ...より多くの変数による補正

（補正に加えて，介護の有無，育児の有無，病気やケガの治療費，健康維持のための費用，飲酒の有無，喫煙の有無，健康診断の受診，就業日数，これまでの働き方，仕事のための資格取得の有無，仕事のための能力開発・自己啓発，60歳以降も仕事をしたいか，ローンの有無）

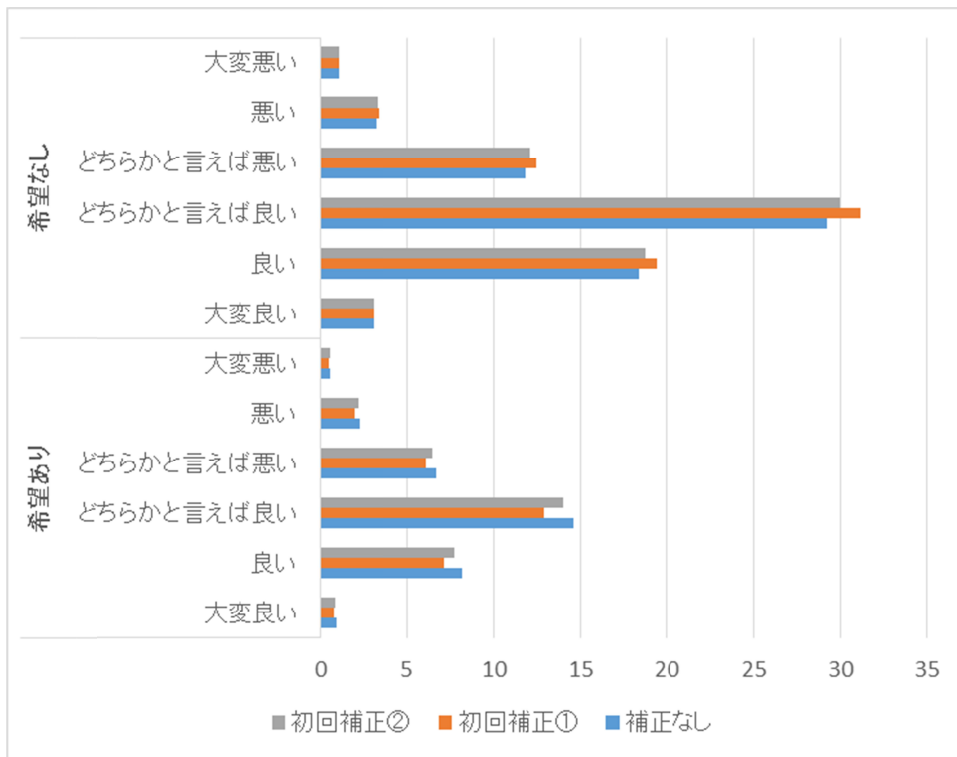
● 仕事の有無 × 健康状態



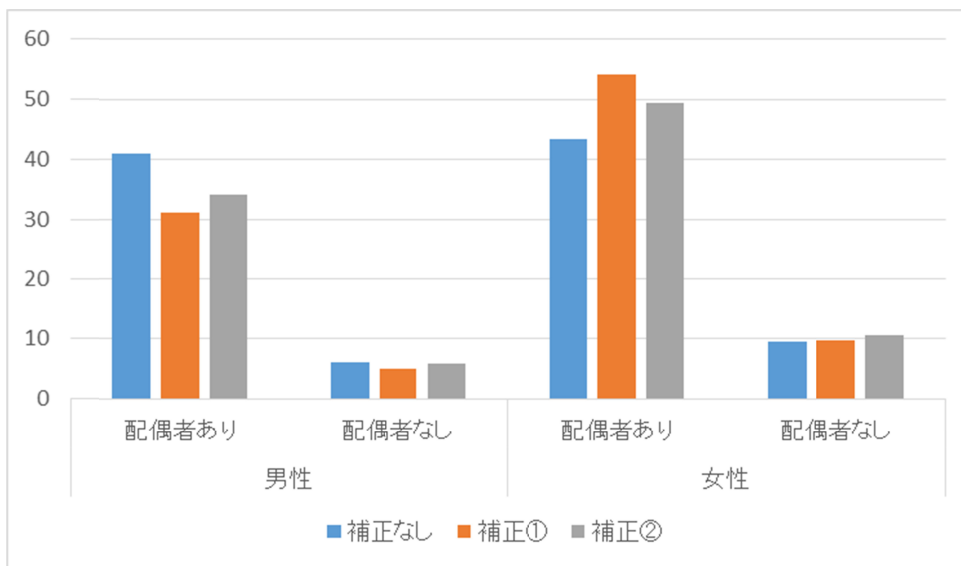
● 仕事の有無×第一回調査の勤務先での定年制度



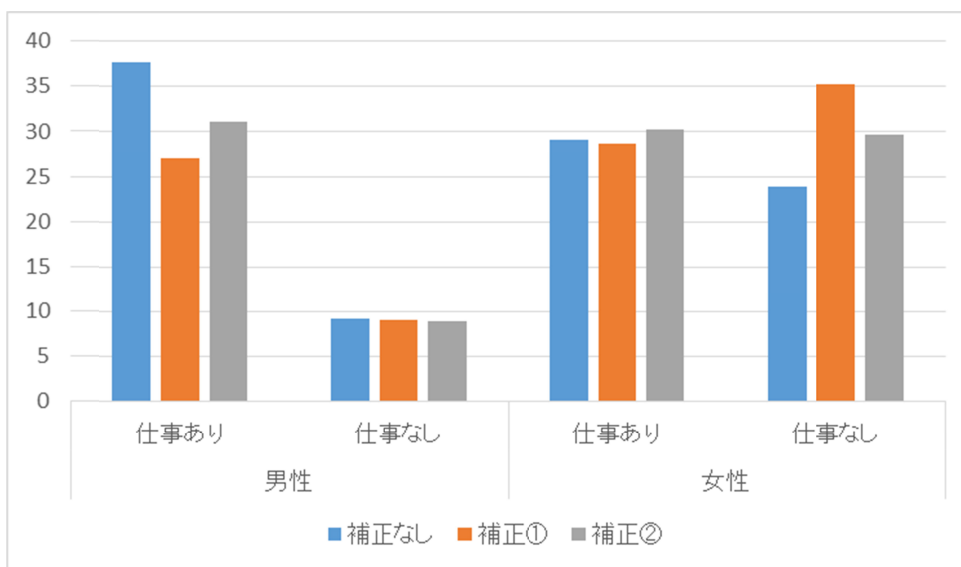
● 就業希望×健康状態



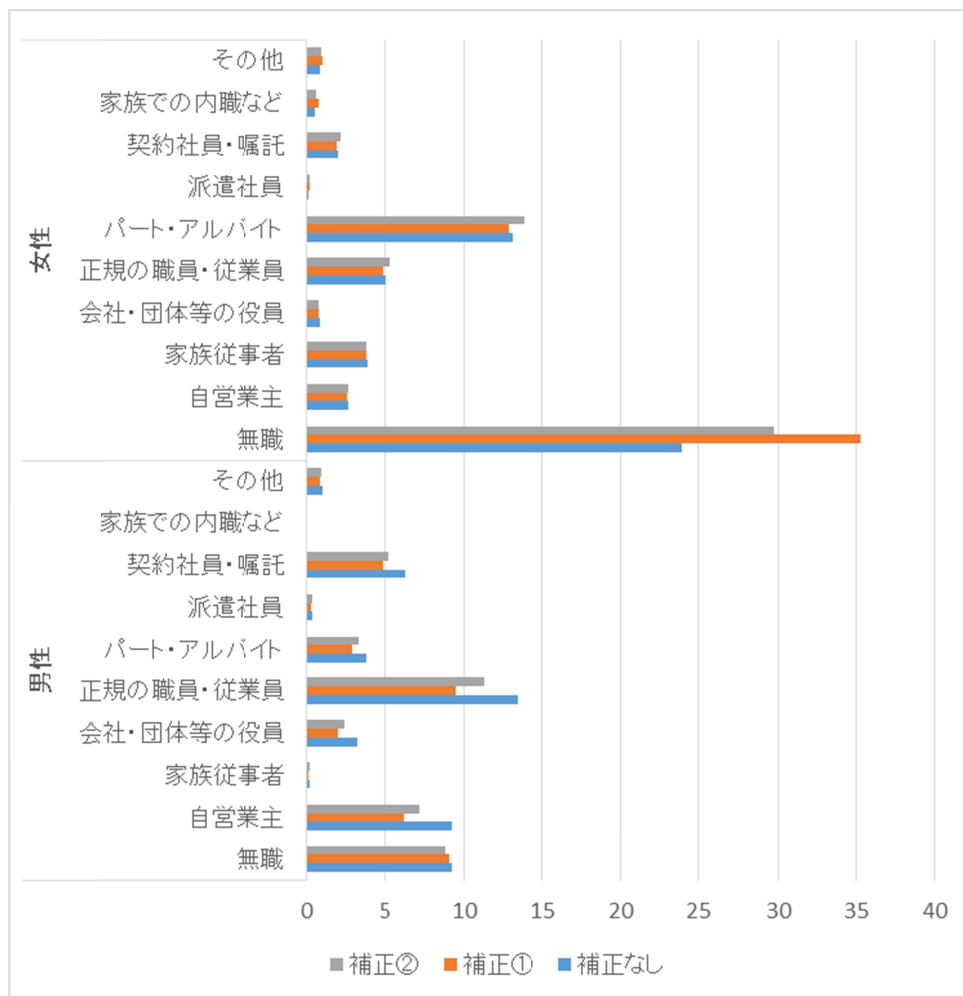
● 性別 × 配偶者有無



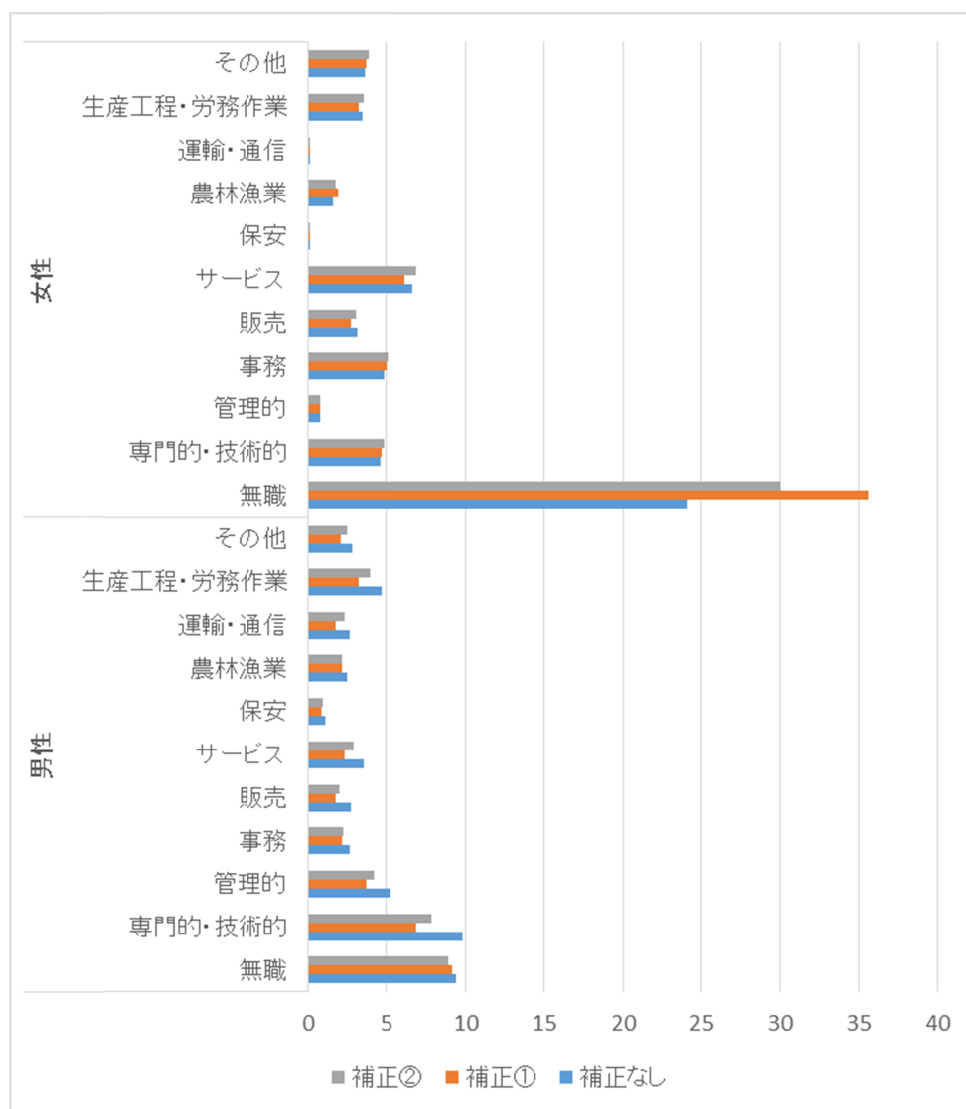
● 性別 × 仕事の有無



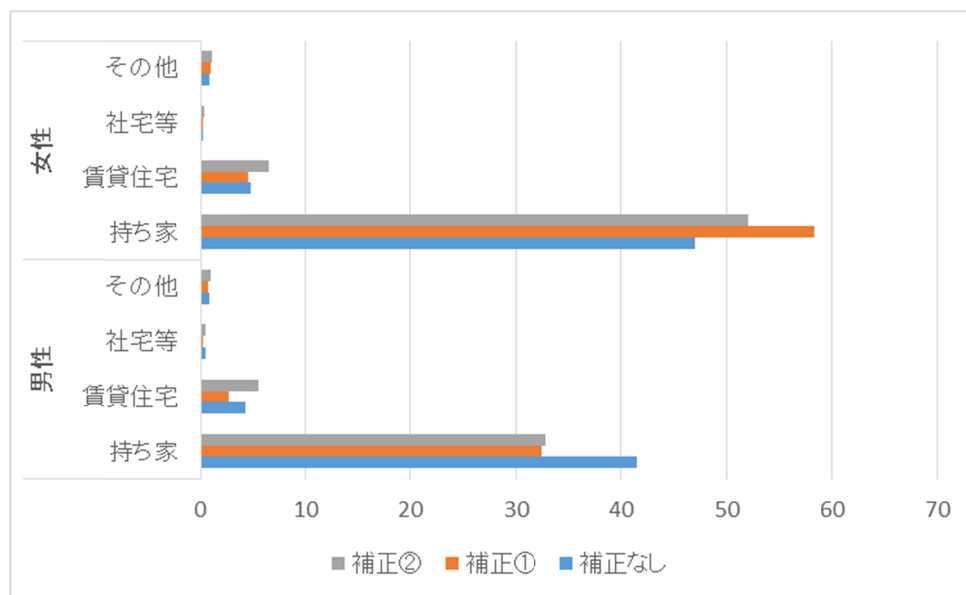
● 性別 × 就業形態



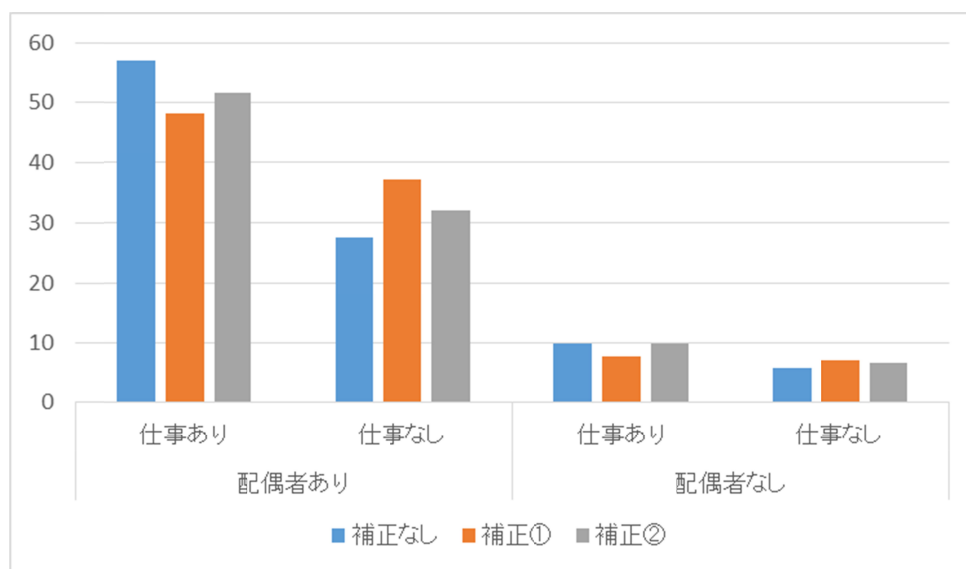
● 性別 × 職種



● 性別 × 住居形態



● 配偶者有無 × 仕事の有無



● 配偶者有無×住居形態

