

資料 6

資料 6-1:平成 22 年度に実施された第 9 回 21 世紀成年者縦断調査におけるクロス集計について、同時期に実施された国民生活基礎調査との共通変数を用いた重み付けによる補正の結果（グラフの数字軸は、国生調査と補正前後の成年者縦断調査における回答のパーセント）

補正なし...重み付けをしない結果

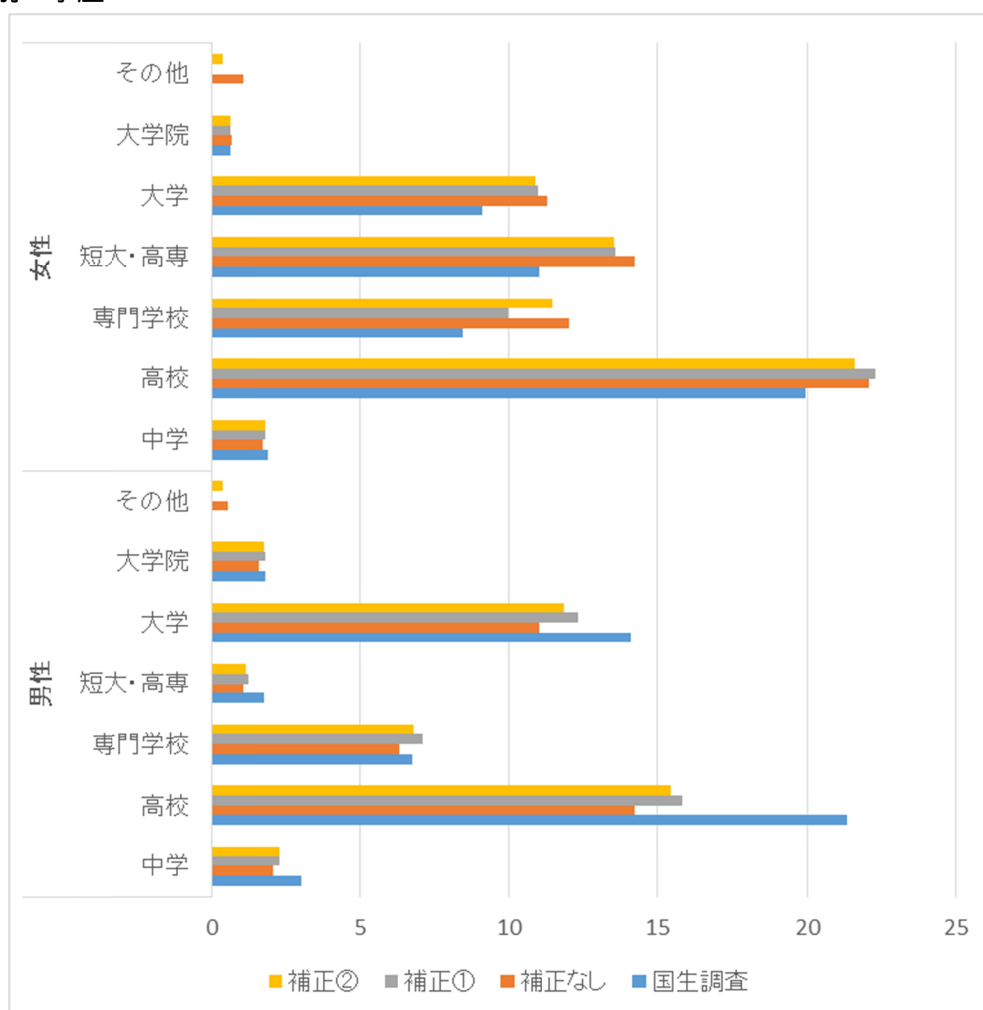
補正 ...基本属性による補正

（性別，誕生年，学歴，配偶者の有無）

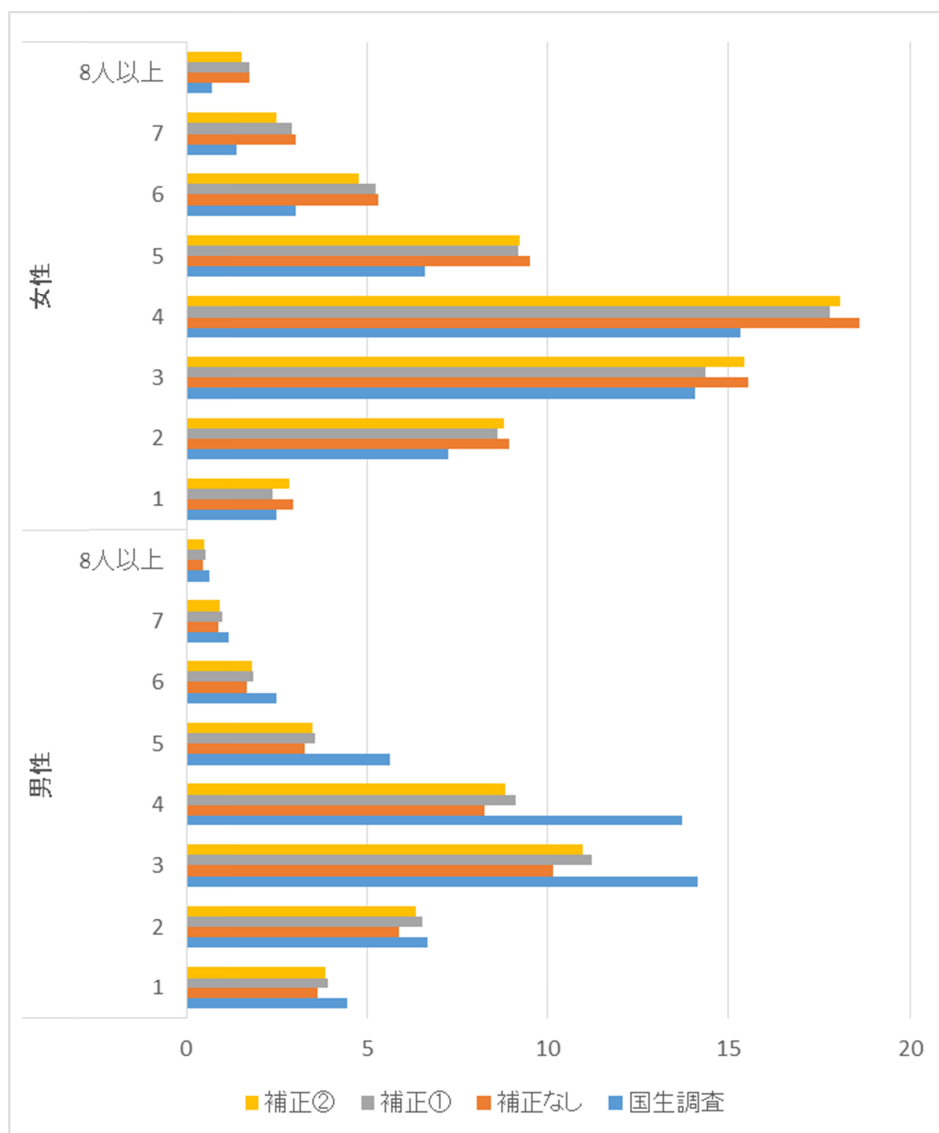
補正 ...より多くの変数による補正

（補正 ①に加えて，世帯人数，住居形態，住居床面積，部屋の数，就業日数，仕事の有無，就業形態，正規・非正規，企業規模，職種）

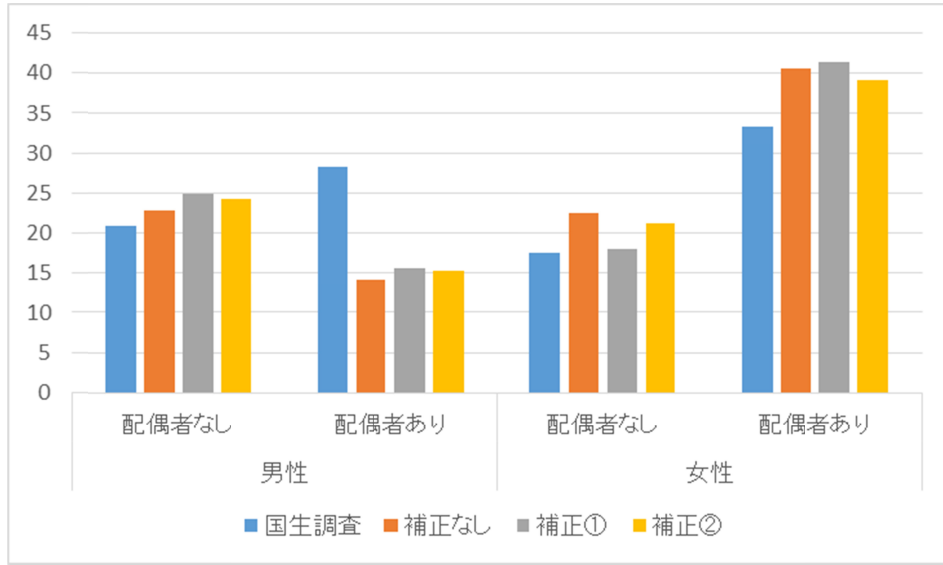
● 性別 × 学歴



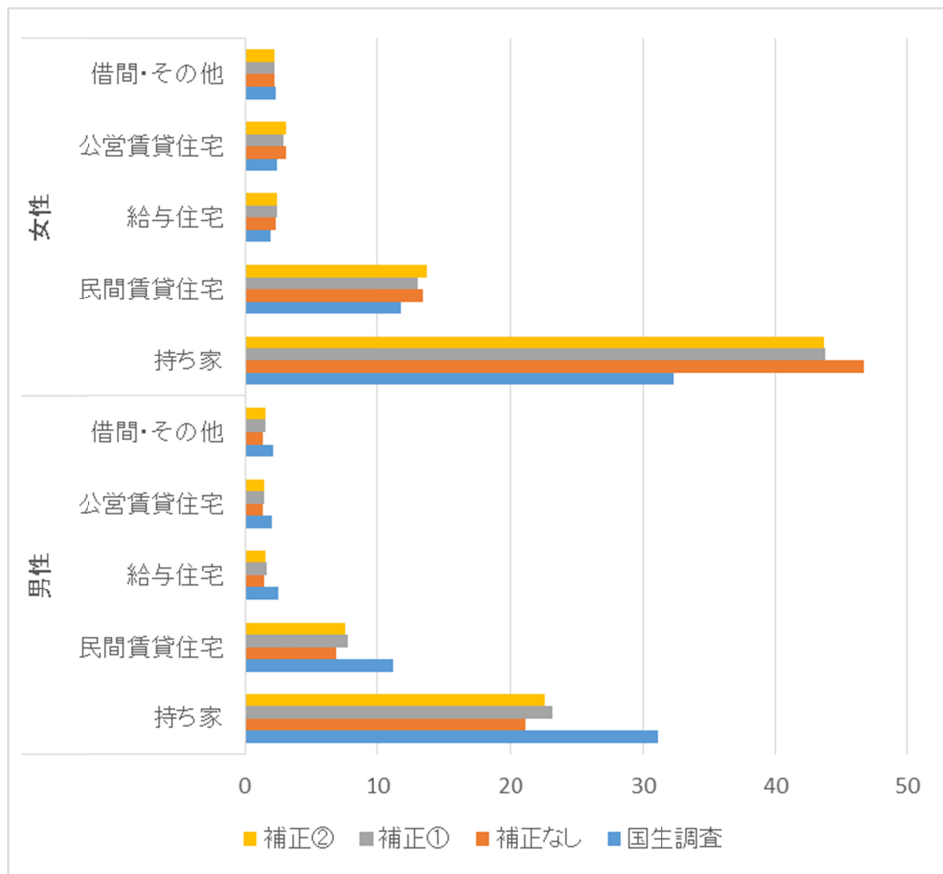
● 性別 × 世帯人数 (単位：人)



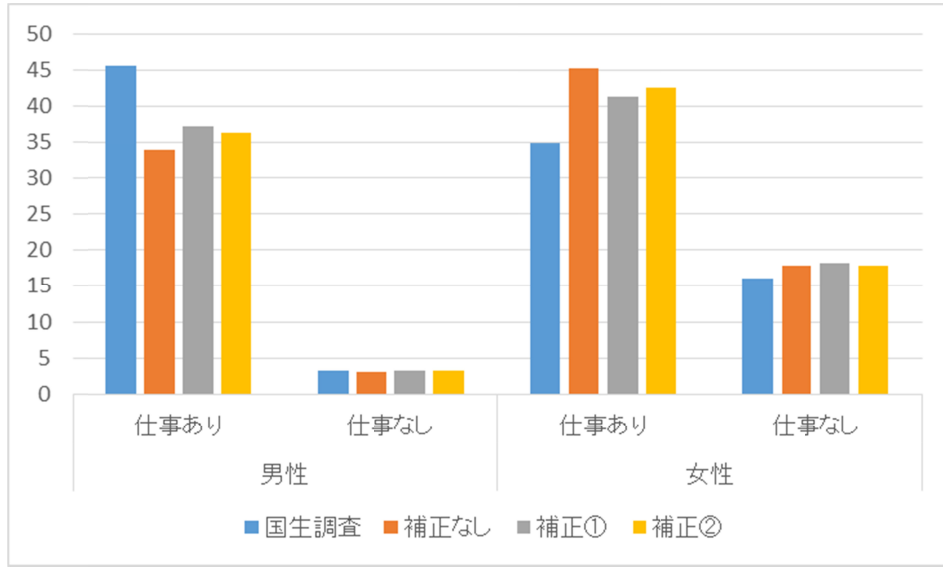
● 性別 × 配偶者有無



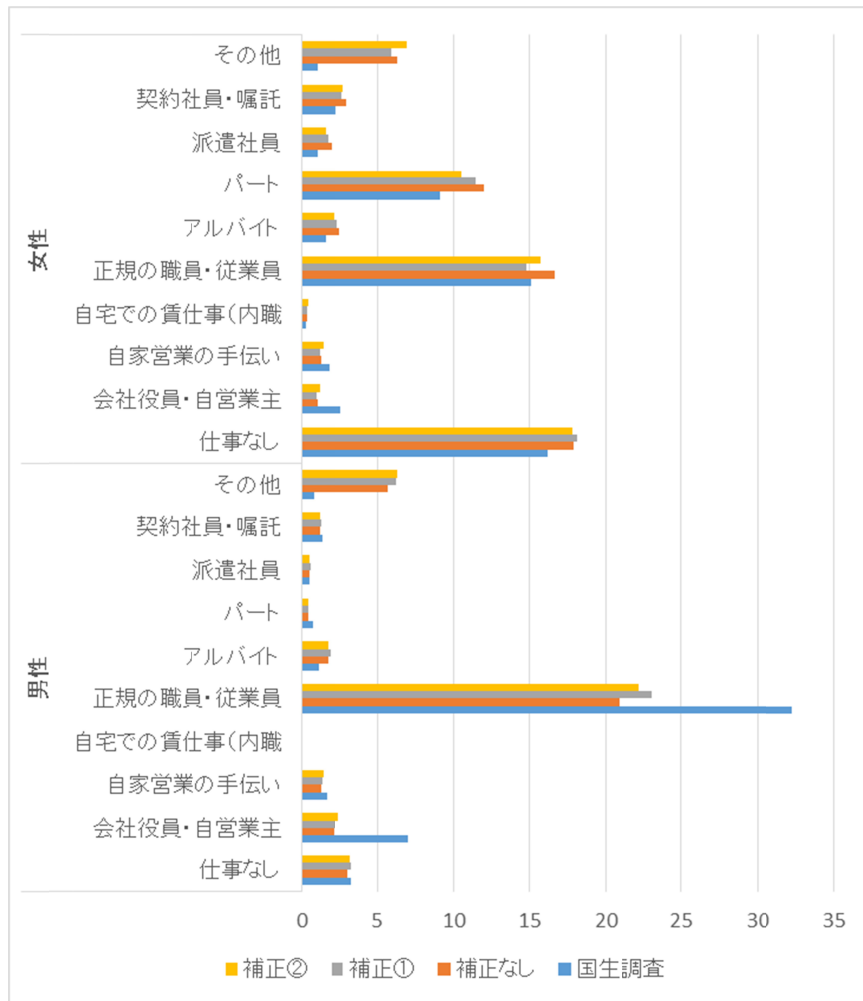
● 性別 × 住居形態



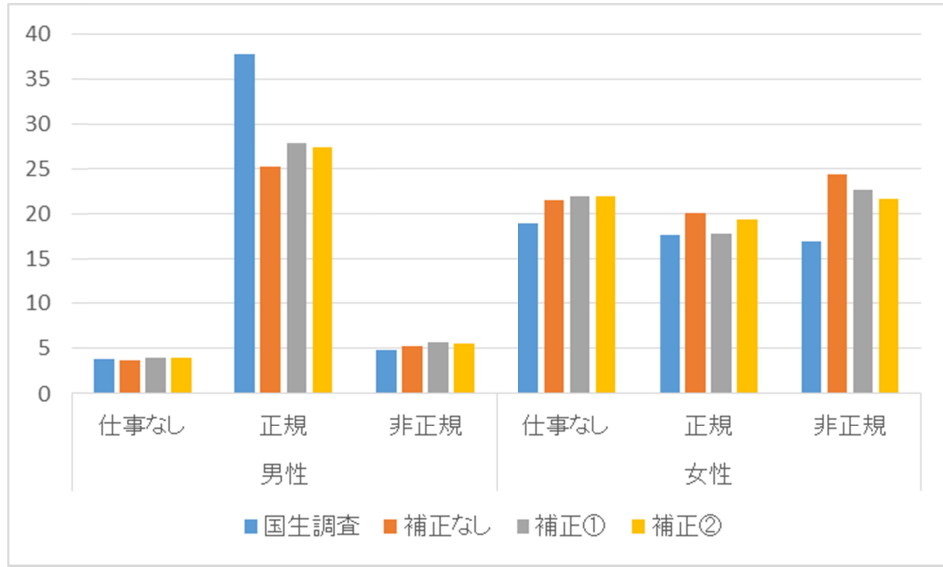
● 性別 × 仕事の有無



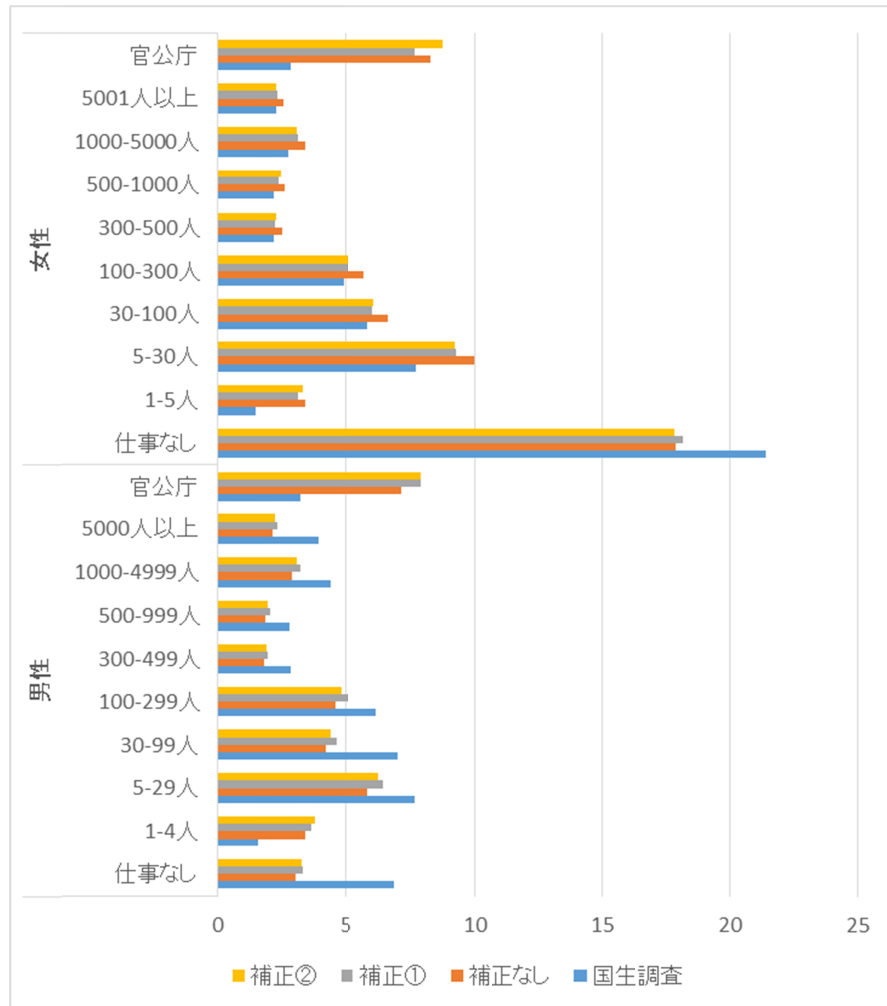
● 性別 × 就業形態



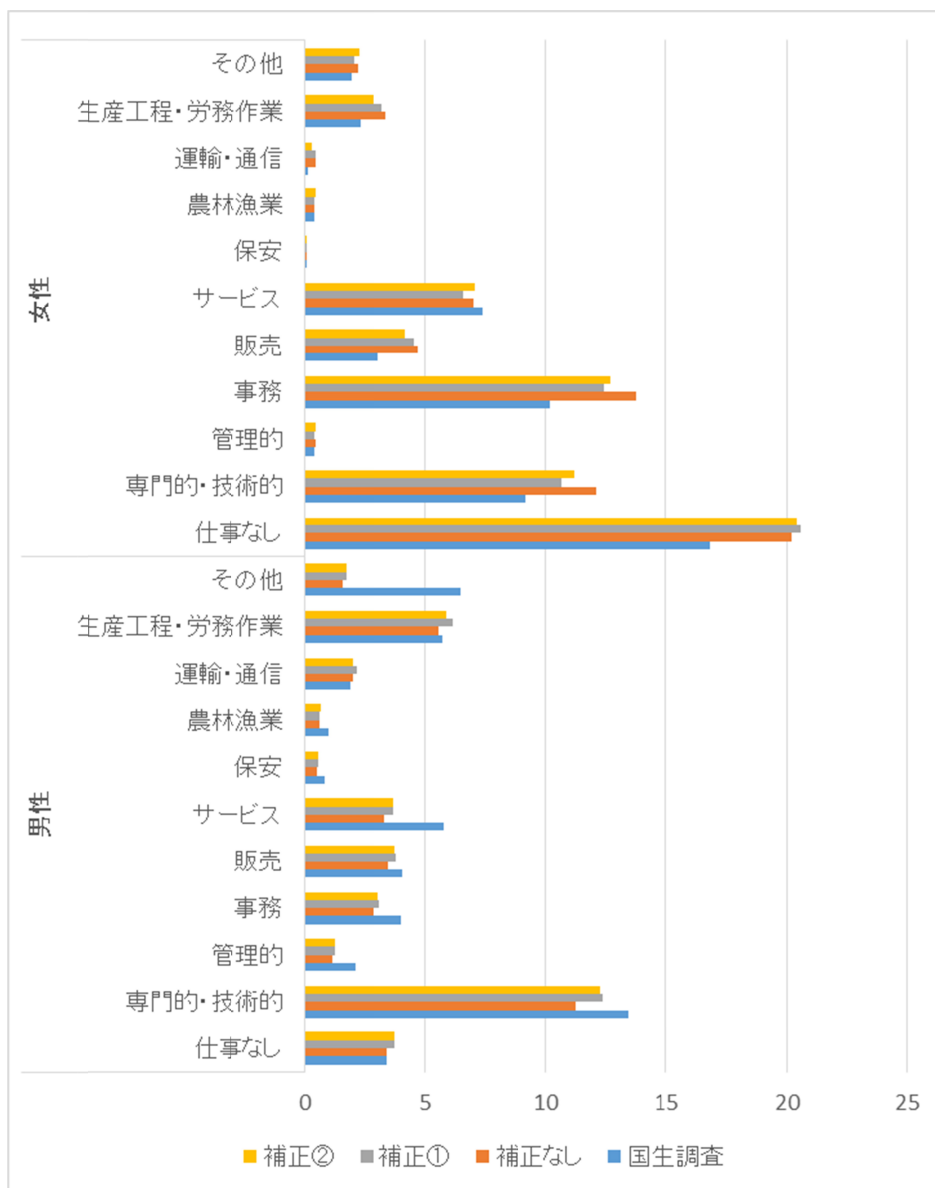
● 性別 × 正規・非正規



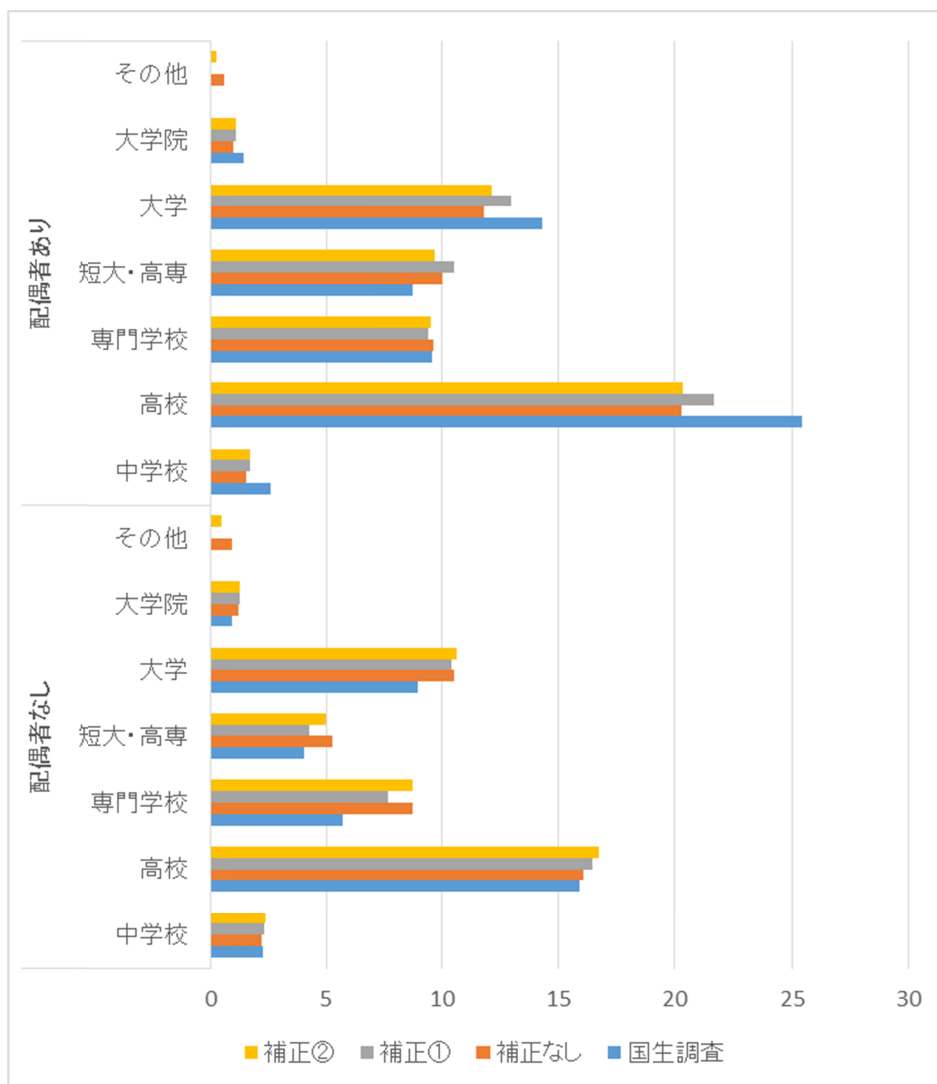
● 性別 × 企業規模



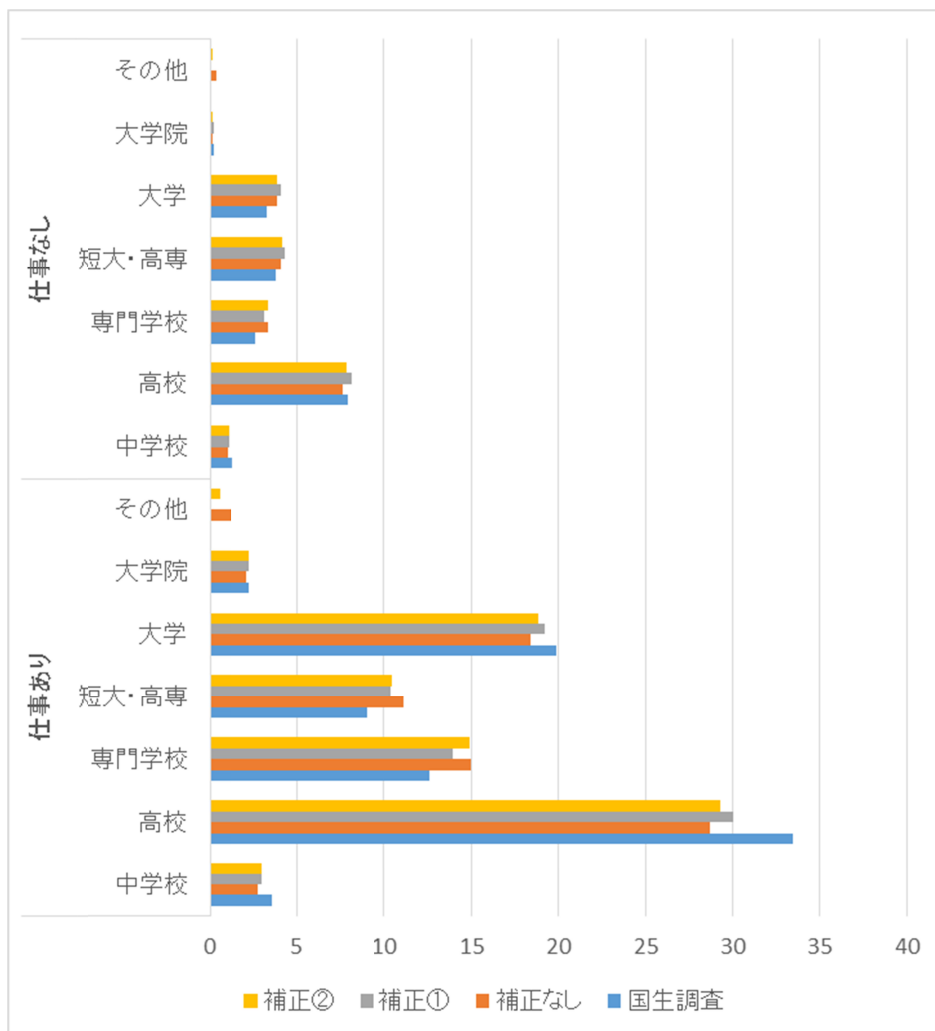
● 性別 × 職種



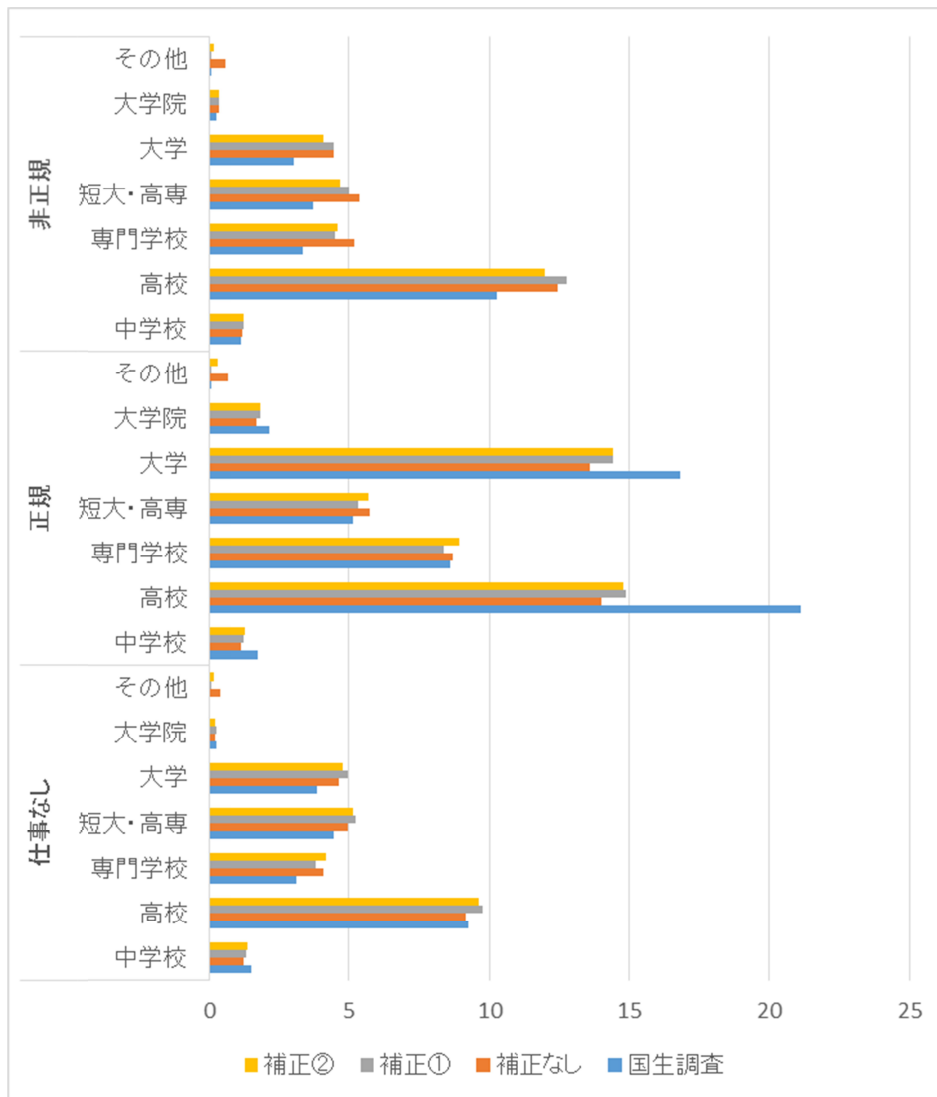
● 配偶者有無×学歴



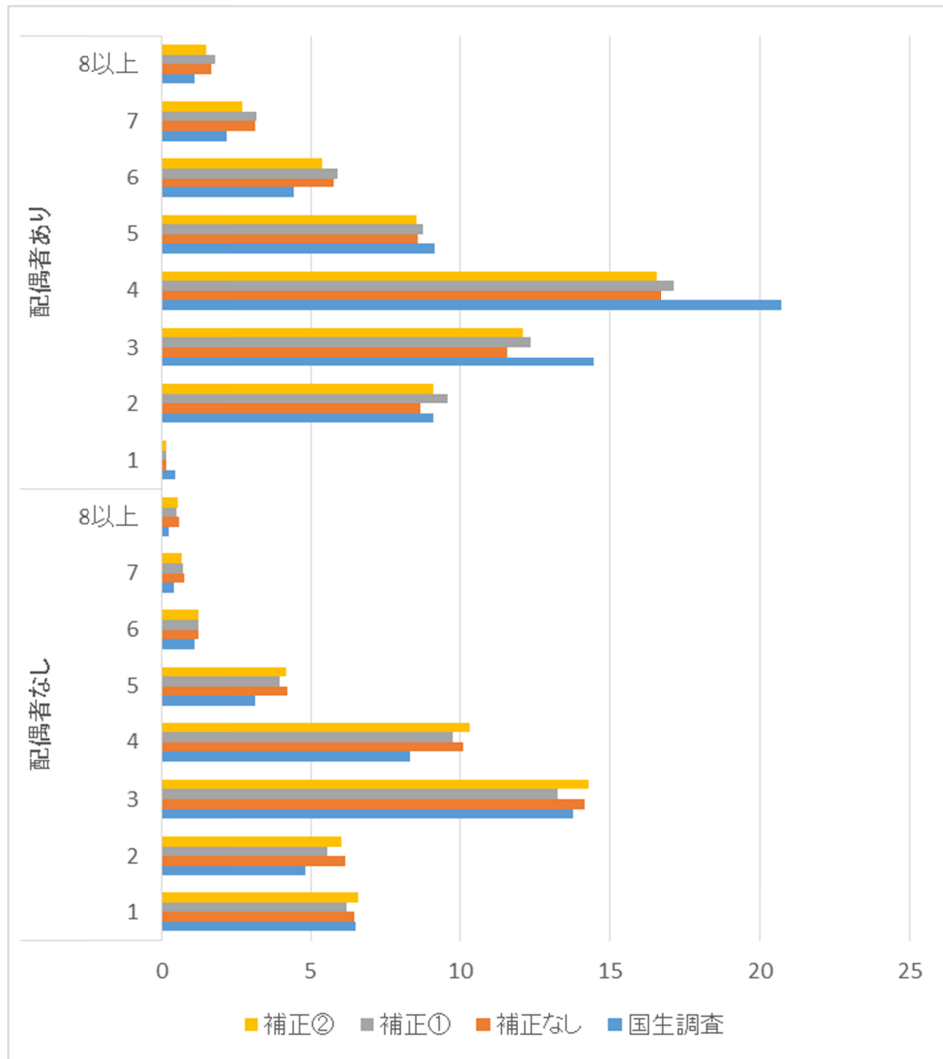
● 仕事の有無×学歴



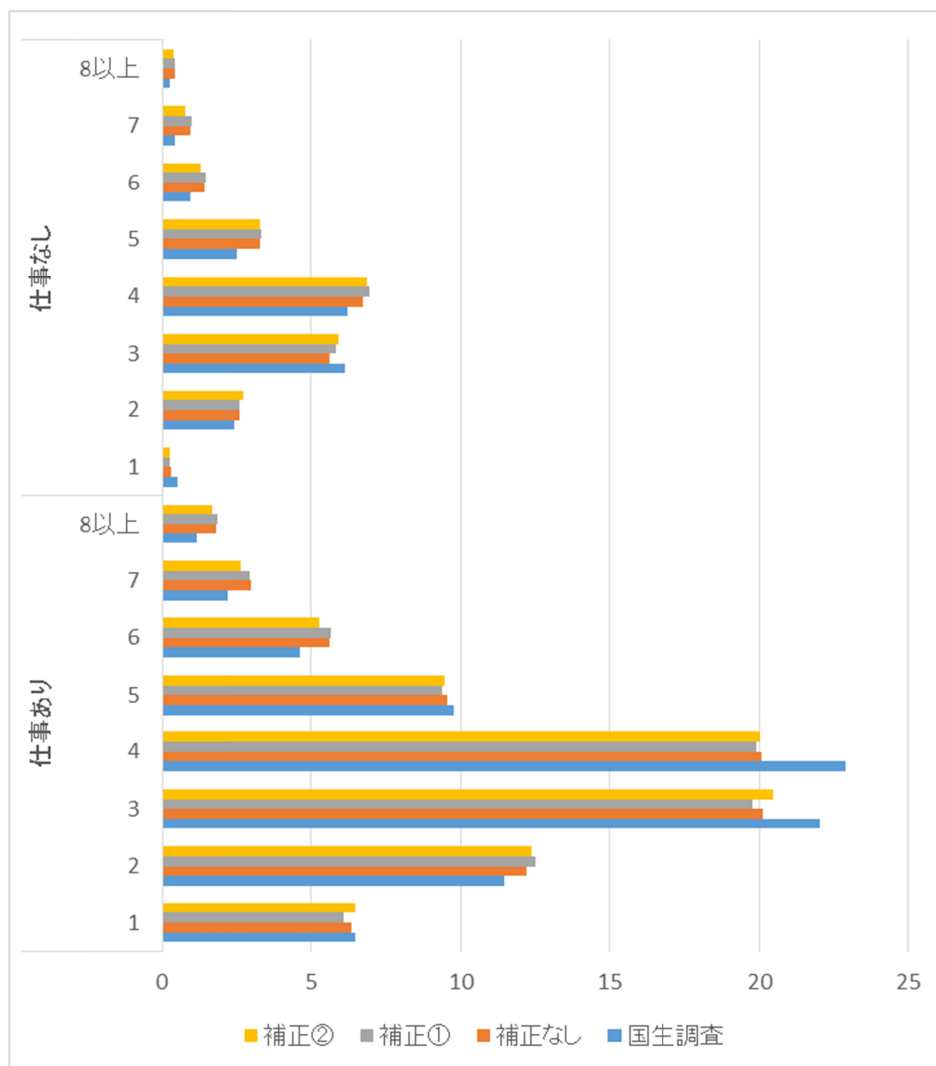
● 正規・非正規×学歴



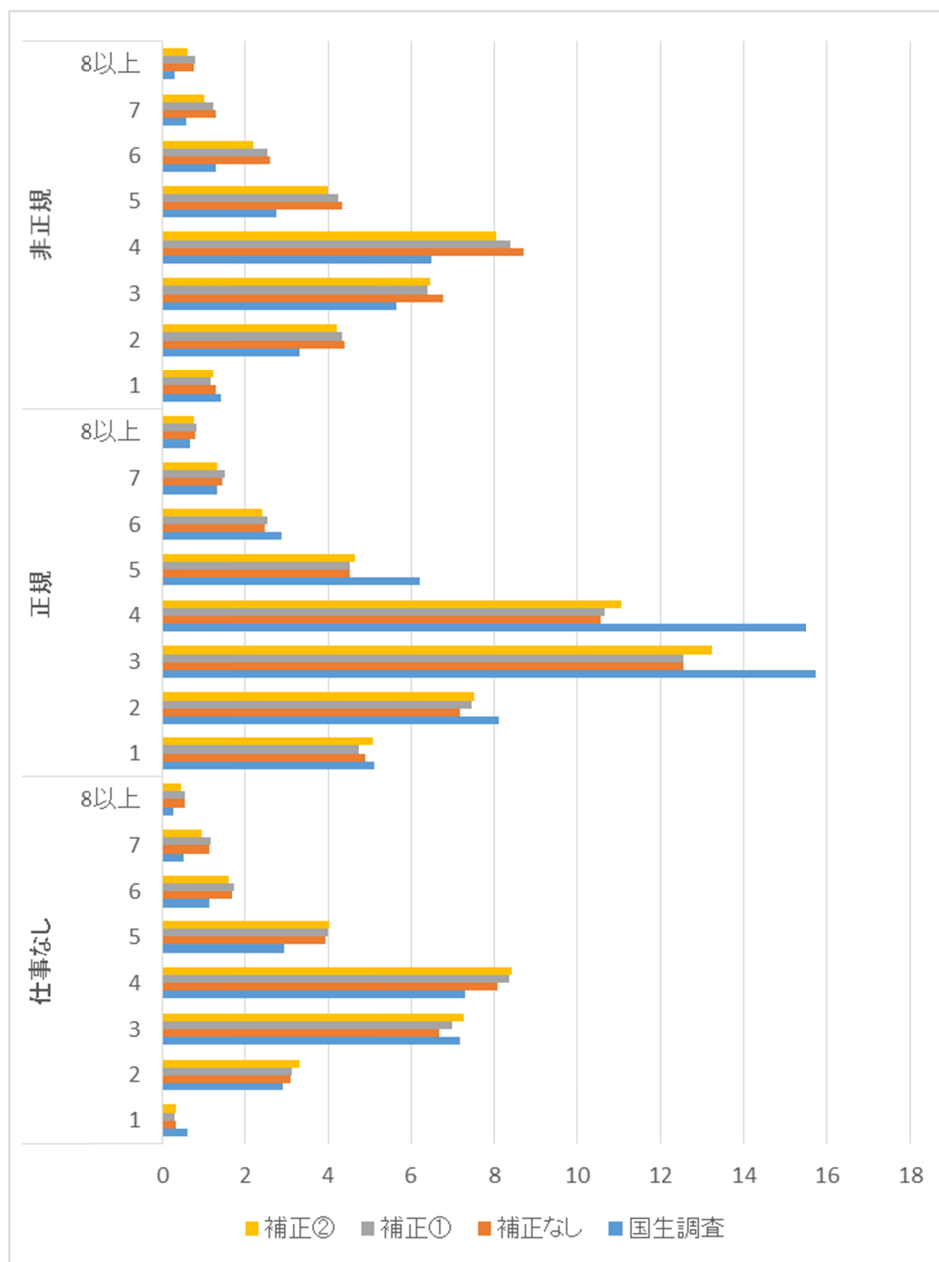
● 配偶者有無×世帯人数（単位：人）



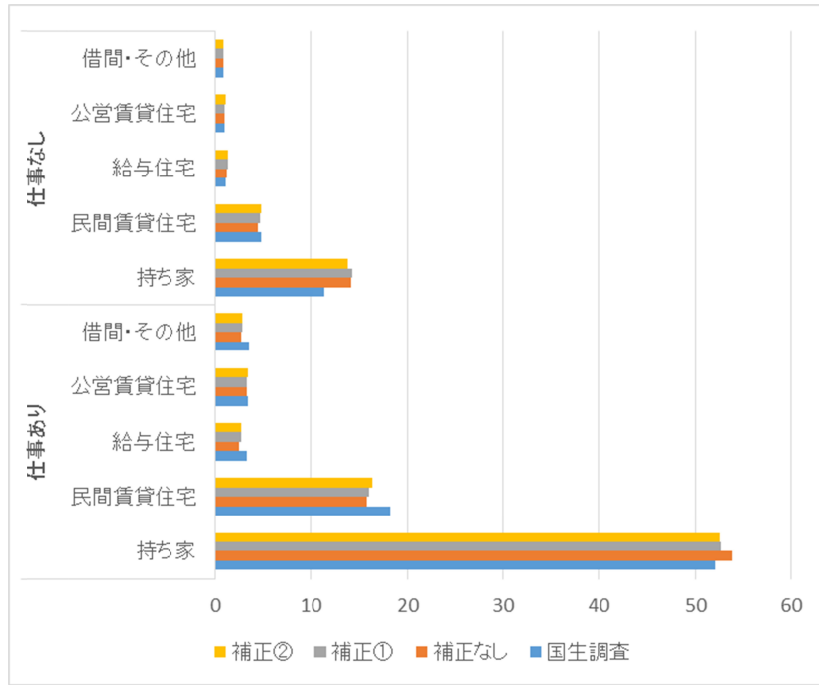
● 仕事の有無×世帯人数（単位：人）



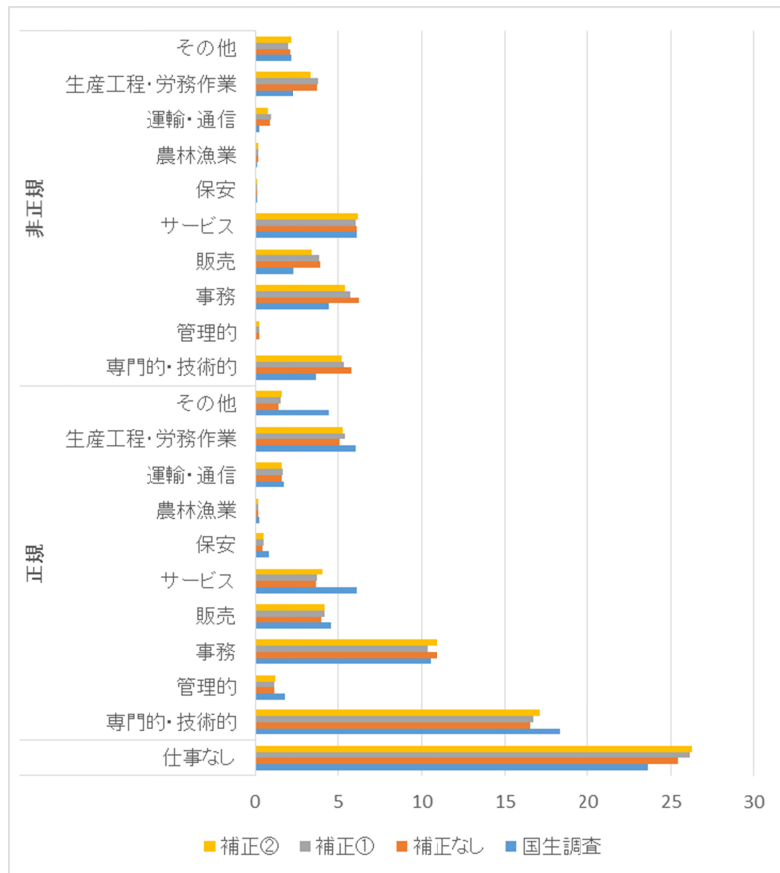
● 正規・非正規×世帯人数（単位：人）



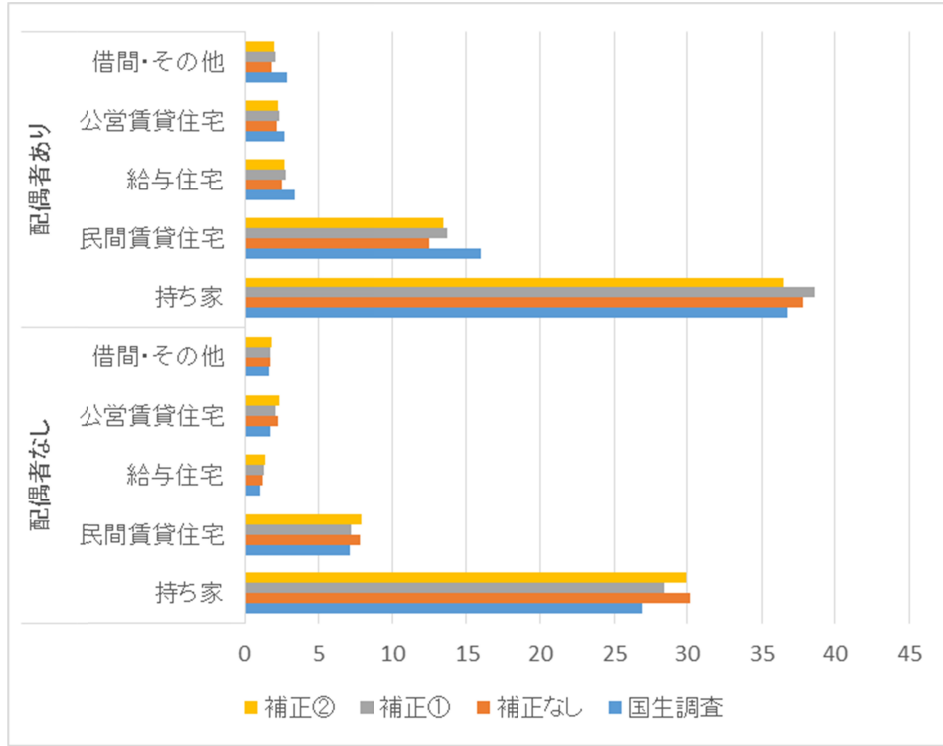
● 仕事の有無×住居形態



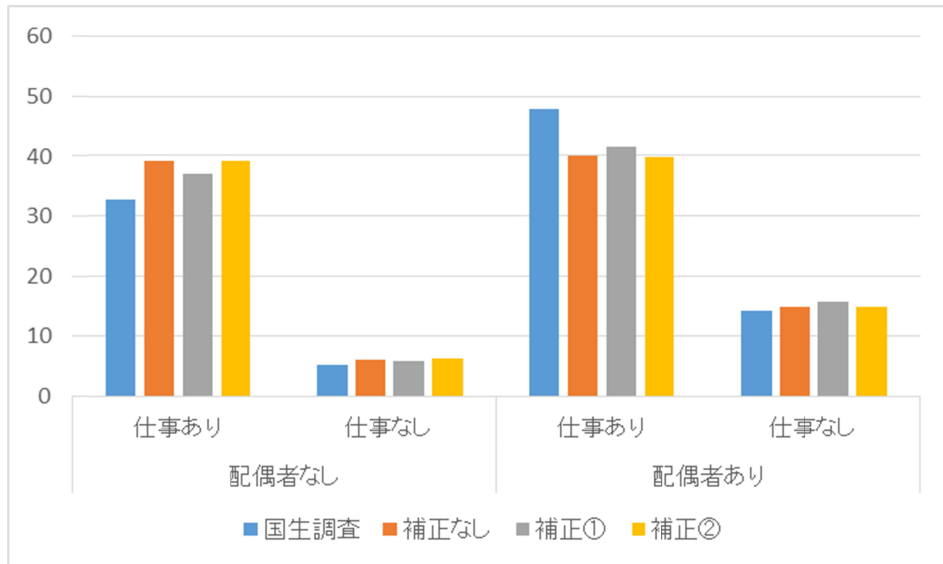
● 正規・非正規×職種



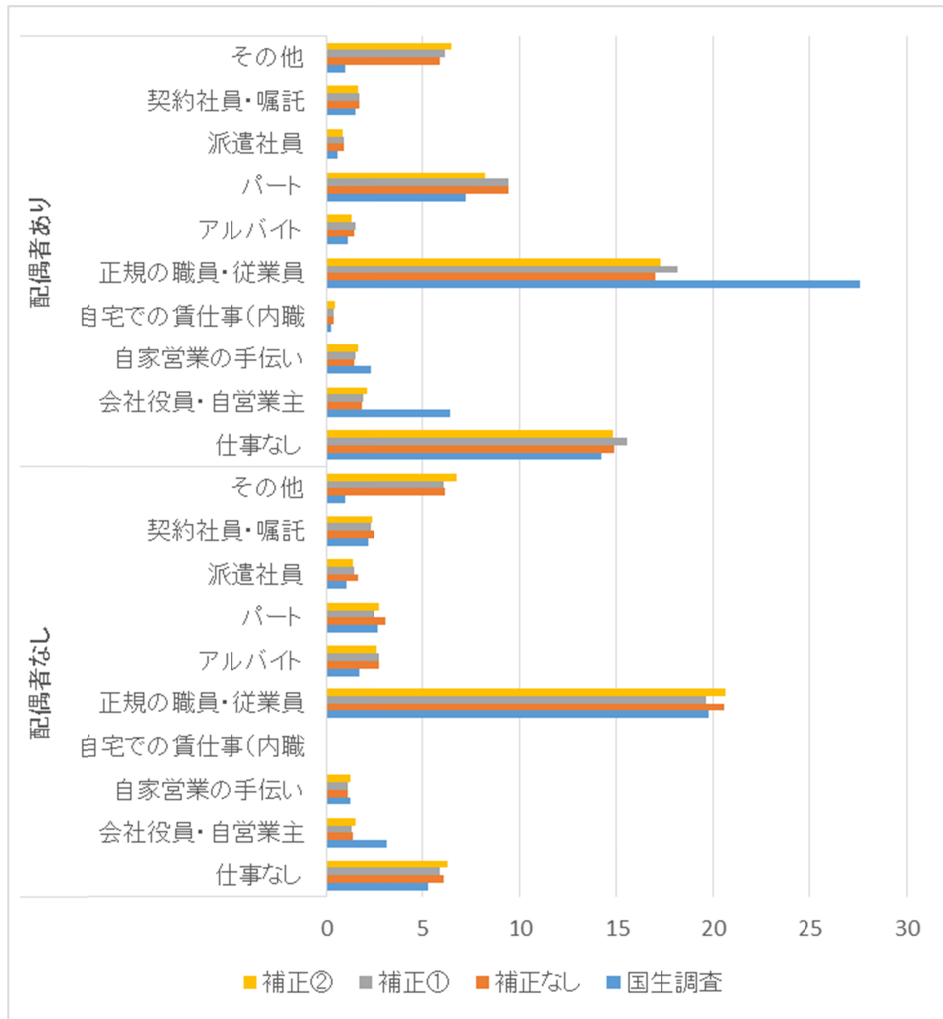
● 配偶者有無 × 住居形態



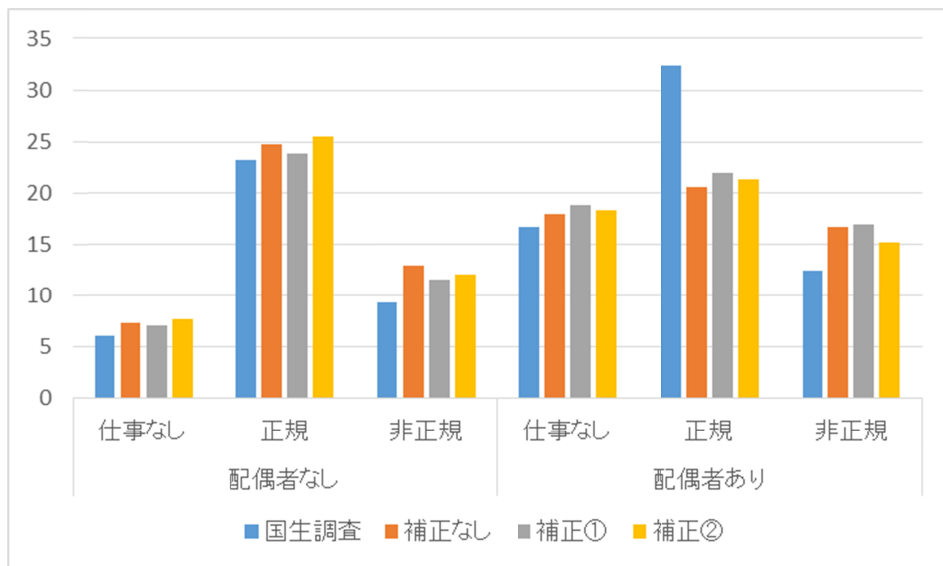
● 配偶者有無 × 仕事の有無



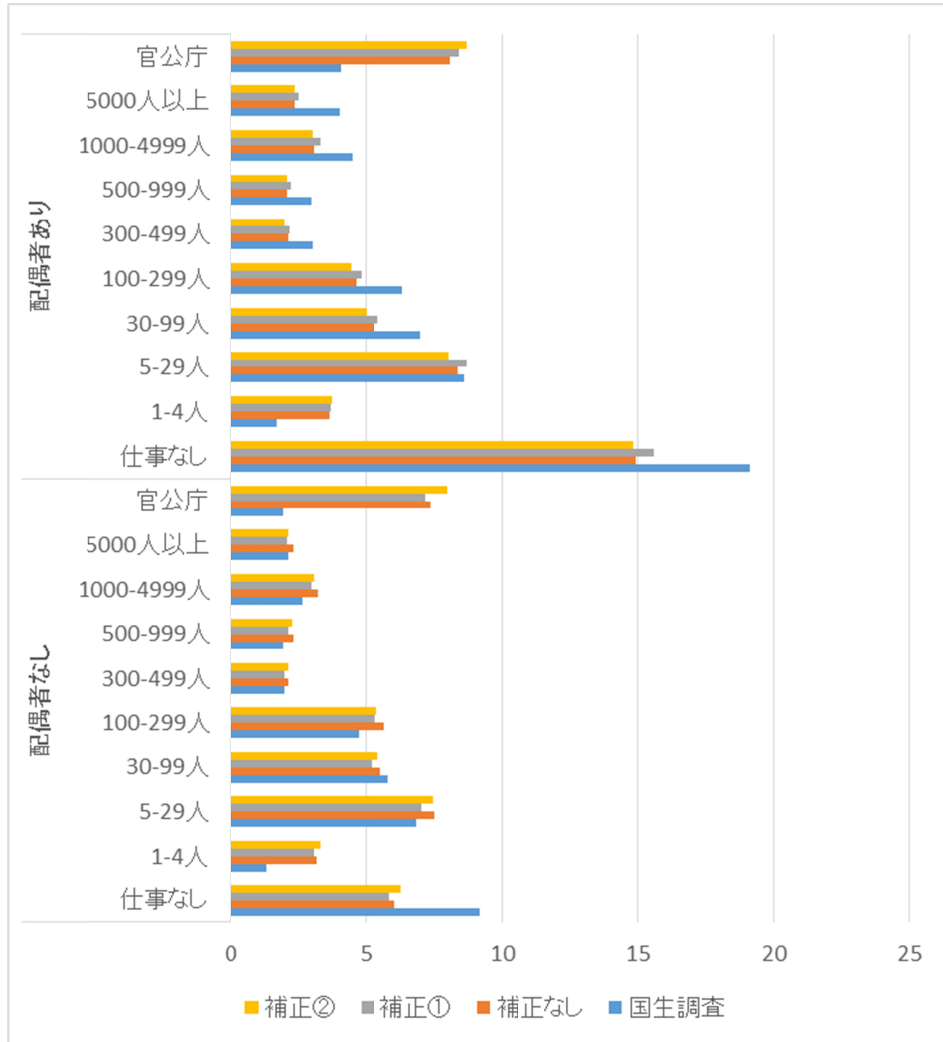
● 配偶者有無 × 就業形態



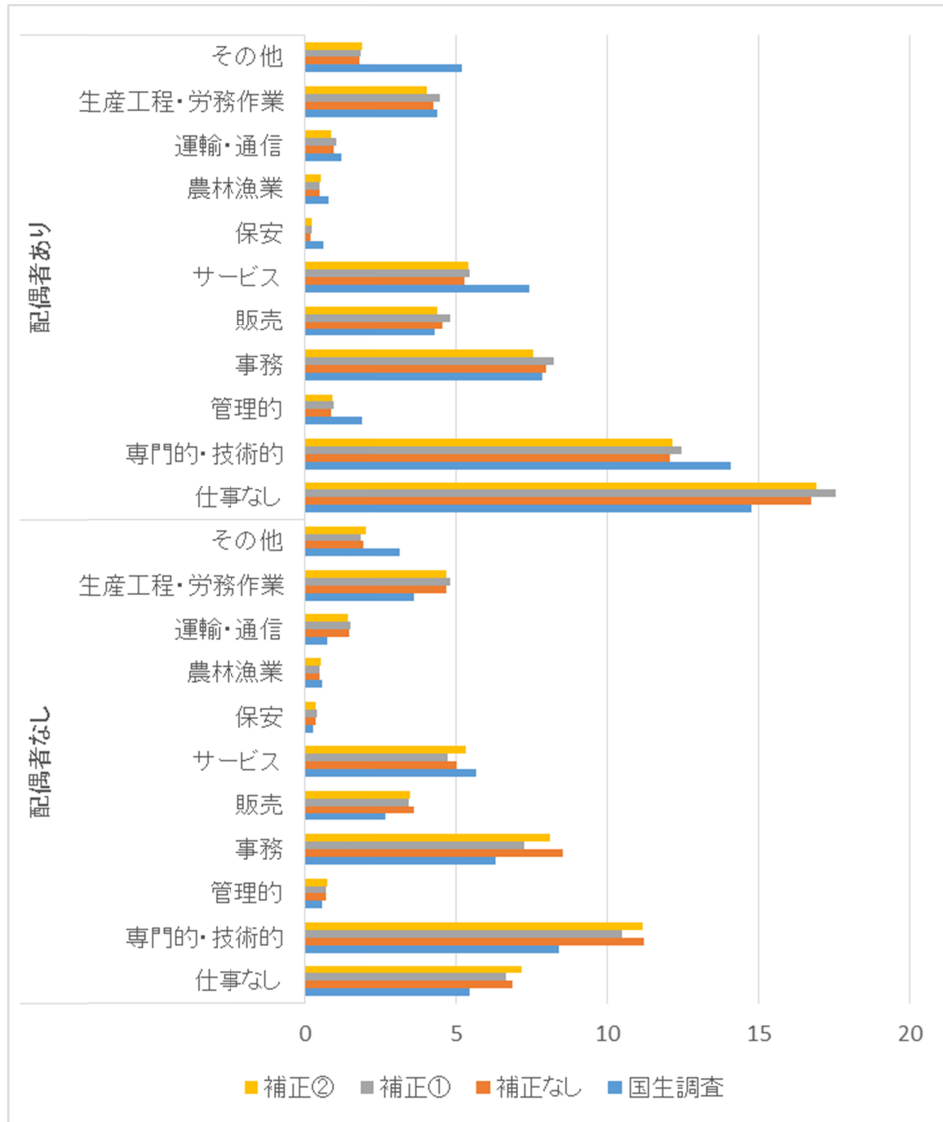
● 配偶者有無 × 正規・非正規



● 配偶者有無×企業規模



● 配偶者有無×職種



資料 6-2:平成 22 年度に実施された第 9 回 21 世紀成年者縦断調査におけるクロス集計について、初回回答を元にした脱落確率を用いた重み付けによる補正の結果（表中の数字は、国生調査と補正前後の成年者縦断調査における回答のパーセント）

補正なし...重み付けをしない結果

補正 ...属性変数に近い変数のみによる補正

（性別，誕生年，仕事の有無，就業形態，職種，企業規模）

補正 ...より多くの変数による補正

（補正 で用いた変数に加えて，就業日数，結婚意欲，希望子ども数，正規・非正規雇用）

● 性別 × 学歴

性別	学歴	補正なし	補正	補正
男性	中学	1.91	1.91	1.92
	高校	13.67	13.67	13.69
	専門学校	6.06	6.06	6.07
	短大・高専	1.04	1.04	1.04
	大学	11.01	11.01	11.03
	大学院	1.71	1.71	1.71
	その他	0.49	0.49	0.49
女性	中学	1.71	1.71	1.71
	高校	22.5	22.5	22.46
	専門学校	12.07	12.07	12.07
	短大・高専	14.46	14.45	14.45
	大学	11.65	11.65	11.62
	大学院	0.71	0.71	0.71
	その他	1.03	1.03	1.02

- 性別 × 世帯人数 (単位：人)

性別	世帯人数	補正なし	補正	補正
男性	1	3.54	3.54	3.55
	2	5.8	5.8	5.81
	3	9.93	9.93	9.95
	4	8.26	8.26	8.28
	5	3.23	3.23	3.24
	6	1.58	1.58	1.58
	7	0.86	0.86	0.87
	8人以上	0.42	0.42	0.42
女性	1	3.02	3.02	2.99
	2	8.9	8.9	8.88
	3	15.67	15.67	15.64
	4	18.8	18.8	18.79
	5	9.6	9.6	9.6
	6	5.5	5.5	5.51
	7	3.11	3.11	3.11
	8人以上	1.79	1.79	1.79

- 性別 × 配偶者有無

性別	配偶者	補正なし	補正	補正
男性	なし	21.95	21.95	22
	あり	14.04	14.05	14.07
女性	なし	22.05	22.05	21.98
	あり	41.95	41.95	41.95

- 性別 × 仕事の有無

性別	仕事の有無	補正なし	補正	補正
男性	あり	32.82	32.82	32.88
	休業中	0.17	0.17	0.17
	なし	2.99	2.99	2.99
女性	あり	44.26	44.25	44.2
	休業中	1.69	1.69	1.67
	なし	18.08	18.08	18.08

● 性別 × 就業形態

性別	就業形態	補正なし	補正	補正
男性	仕事なし	3.33	3.33	3.34
	会社役員・自営業主	2.33	2.33	2.33
	自家営業の手伝い	1.35	1.35	1.35
	自宅での賃仕事(内職)	0.01	0.01	0.01
	正規の職員・従業員	22.96	22.96	23
	アルバイト	1.84	1.84	1.85
	パート	0.51	0.51	0.51
	派遣社員	0.63	0.63	0.63
	契約社員・嘱託	1.32	1.32	1.32
	その他	0.53	0.53	0.53
女性	仕事なし	20.16	20.15	20.15
	会社役員・自営業主	1.19	1.19	1.19
	自家営業の手伝い	1.47	1.47	1.48
	自宅での賃仕事(内職)	0.47	0.47	0.47
	正規の職員・従業員	19.05	19.06	19.03
	アルバイト	2.85	2.84	2.83
	パート	13.56	13.56	13.58
	派遣社員	2.27	2.27	2.25
	契約社員・嘱託	3.32	3.32	3.29
	その他	0.85	0.85	0.85

● 性別 × 正規・非正規

性別	正規・非正規	補正なし	補正	補正
男性	仕事なし	3.57	3.57	3.58
	正規	24.64	24.64	24.69
	非正規	5.18	5.18	5.19
女性	仕事なし	21.63	21.63	21.63
	正規	20.45	20.45	20.43
	非正規	24.53	24.52	24.48

● 性別 × 企業規模

性別	企業規模	補正なし	補正	補正
男性	仕事なし	3.38	3.38	3.38
	1-4人	3.71	3.71	3.71
	5-29人	6.53	6.53	6.55
	30-99人	4.55	4.55	4.56
	100-299人	5.15	5.16	5.17
	300-499人	2.01	2.01	2.01
	500-999人	1.98	1.98	1.99
	1000-4999人	3.3	3.3	3.3
	5000人以上	2.5	2.5	2.5
	官公庁	1.71	1.71	1.71
女性	仕事なし	20.44	20.44	20.43
	1-5人	4.01	4.01	4.01
	5-30人	11.61	11.61	11.59
	30-100人	7.54	7.54	7.53
	100-300人	6.64	6.64	6.62
	300-500人	2.9	2.9	2.9
	500-1000人	2.92	2.92	2.92
	1000-5000人	3.89	3.89	3.89
	5001人以上	2.98	2.98	2.97
	官公庁	2.27	2.27	2.27

● 性別 × 職種

性別	職種	補正なし	補正	補正
男性	仕事なし	3.34	3.34	3.35
	専門的・技術的	11.11	11.11	11.13
	管理的	1.1	1.1	1.1
	事務	2.82	2.82	2.83
	販売	3.4	3.4	3.41
	サービス	3.07	3.07	3.08
	保安	0.47	0.47	0.48
	農林漁業	0.54	0.54	0.54
	運輸・通信	1.94	1.94	1.95
	生産工程・労務作業	5.43	5.44	5.45
	その他	1.47	1.47	1.47
女性	仕事なし	20.25	20.25	20.24
	専門的・技術的	12.46	12.46	12.46
	管理的	0.42	0.42	0.42
	事務	13.9	13.9	13.87
	販売	4.72	4.72	4.72
	サービス	6.93	6.92	6.92
	保安	0.06	0.06	0.06
	農林漁業	0.44	0.44	0.44
	運輸・通信	0.42	0.42	0.41
	生産工程・労務作業	3.49	3.49	3.49
	その他	2.21	2.21	2.21

● 配偶者有無 × 学歴

配偶者	学歴	補正なし	補正	補正
なし	中学	2.1	2.1	2.11
	高校	15.5	15.5	15.48
	専門学校	8.49	8.5	8.49
	短大・高専	5.13	5.13	5.13
	大学	10.38	10.38	10.36
	大学院	1.31	1.31	1.32
	その他	0.92	0.92	0.92
	あり	中学	1.52	1.52
高校		20.66	20.67	20.68
専門学校		9.64	9.64	9.65
短大・高専		10.36	10.36	10.36
大学		12.28	12.28	12.28
大学院		1.1	1.1	1.1
その他		0.6	0.6	0.6

● 仕事の有無×学歴

仕事	学歴	補正なし	補正	補正
あり	中学	2.54	2.54	2.54
	高校	28.19	28.19	28.19
	専門学校	14.19	14.19	14.19
	短大・高専	10.9	10.9	10.9
	大学	18.14	18.15	18.14
	大学院	2.19	2.19	2.19
	その他	1.17	1.17	1.17
休業中	中学	0.03	0.03	0.03
	高校	0.34	0.34	0.33
	専門学校	0.55	0.55	0.55
	短大・高専	0.35	0.35	0.35
	大学	0.54	0.54	0.53
	大学院	0.06	0.06	0.06
	その他	0.02	0.02	0.02
なし	中学	1.03	1.03	1.03
	高校	7.66	7.66	7.65
	専門学校	3.39	3.39	3.39
	短大・高専	4.22	4.22	4.22
	大学	3.99	3.99	3.99
	大学院	0.17	0.17	0.17
	その他	0.33	0.33	0.33

● 正規・非正規×学歴

正規・非正規	学歴	補正なし	補正	補正
仕事なし	中学	1.23	1.23	1.23
	高校	9.14	9.14	9.13
	専門学校	4.04	4.04	4.05
	短大・高専	5.04	5.03	5.03
	大学	4.75	4.75	4.76
	大学院	0.2	0.2	0.2
	その他	0.4	0.4	0.4
正規	中学	1.09	1.09	1.09
	高校	13.89	13.89	13.9
	専門学校	8.58	8.58	8.59
	短大・高専	5.79	5.79	5.8
	大学	13.69	13.69	13.69
	大学院	1.8	1.8	1.81
	その他	0.61	0.61	0.61
非正規	中学	1.18	1.18	1.18
	高校	12.47	12.47	12.46
	専門学校	5.07	5.07	5.06
	短大・高専	5.48	5.48	5.48
	大学	4.63	4.63	4.61
	大学院	0.36	0.36	0.36
	その他	0.58	0.58	0.58

● 配偶者有無×世帯人数（単位：人）

配偶者	世帯人数	補正なし	補正	補正
なし	1	6.41	6.41	6.39
	2	5.87	5.87	5.88
	3	13.78	13.78	13.78
	4	10.04	10.04	10.03
	5	4.12	4.12	4.12
	6	1.17	1.17	1.17
	7	0.74	0.74	0.73
	8人以上	0.53	0.53	0.53
あり	1	0.15	0.15	0.15
	2	8.82	8.82	8.82
	3	11.82	11.82	11.82
	4	17.02	17.02	17.03
	5	8.71	8.7	8.72
	6	5.9	5.9	5.91
	7	3.24	3.24	3.24
	8人以上	1.67	1.67	1.68

● 仕事の有無×世帯人数（単位：人）

仕事の有無	世帯人数	補正なし	補正	補正
あり	1	6.26	6.26	6.24
	2	11.97	11.97	11.97
	3	19.21	19.21	19.22
	4	19.83	19.83	19.84
	5	9.29	9.28	9.28
	6	5.56	5.56	5.57
	7	2.95	2.95	2.95
	8人以上	1.71	1.71	1.71
休業中	1	0.03	0.03	0.03
	2	0.19	0.19	0.19
	3	0.77	0.77	0.76
	4	0.42	0.42	0.42
	5	0.18	0.18	0.18
	6	0.12	0.12	0.12
	7	0.09	0.09	0.08
	8人以上	0.07	0.07	0.07
なし	1	0.25	0.25	0.25
	2	2.53	2.53	2.53
	3	5.61	5.61	5.61
	4	6.81	6.81	6.8
	5	3.39	3.39	3.39
	6	1.41	1.41	1.41
	7	0.95	0.95	0.95
	8人以上	0.42	0.42	0.42

● 正規・非正規×世帯人数（単位：人）

正規・非正規	世帯人数	補正なし	補正	補正
仕事なし	1	0.29	0.29	0.29
	2	3.01	3.01	3
	3	6.66	6.66	6.66
	4	8.08	8.08	8.08
	5	4.02	4.02	4.03
	6	1.67	1.67	1.68
	7	1.13	1.13	1.13
	8人以上	0.49	0.49	0.5
正規	1	4.95	4.95	4.96
	2	7.23	7.23	7.23
	3	12.48	12.48	12.49
	4	10.66	10.66	10.66
	5	4.44	4.44	4.45
	6	2.5	2.5	2.5
	7	1.43	1.43	1.44
	8人以上	0.77	0.77	0.78
非正規	1	1.24	1.24	1.22
	2	4.38	4.38	4.37
	3	6.77	6.77	6.77
	4	8.75	8.75	8.75
	5	4.26	4.26	4.25
	6	2.69	2.69	2.69
	7	1.31	1.31	1.3
	8人以上	0.77	0.77	0.78

● 正規・非正規×職種

正規・非正規	職種	補正なし	補正	補正
仕事なし	仕事なし	25.37	25.37	25.37
正規	専門的・技術的	16.79	16.79	16.81
	管理的	1.11	1.11	1.11
	事務	11.02	11.02	11.02
	販売	3.99	3.99	3.99
	サービス	3.52	3.52	3.52
	保安	0.44	0.44	0.44
	農林漁業	0.18	0.18	0.18
	運輸・通信	1.56	1.56	1.55
	生産工程・労務作業	5.08	5.08	5.09
	その他	1.34	1.34	1.34
非正規	専門的・技術的	5.87	5.87	5.86
	管理的	0.21	0.21	0.21
	事務	6.34	6.34	6.32
	販売	3.97	3.97	3.97
	サービス	6.04	6.04	6.04
	保安	0.12	0.12	0.12
	農林漁業	0.21	0.21	0.21
	運輸・通信	0.87	0.87	0.88
	生産工程・労務作業	3.82	3.81	3.82
	その他	2.16	2.16	2.16

● 配偶者有無×仕事の有無

配偶者の有無	仕事の有無	補正なし	補正	補正
なし	あり	37.79	37.79	37.75
	休業中	0.37	0.37	0.37
	なし	5.8	5.8	5.81
あり	あり	39.28	39.28	39.33
	休業中	1.48	1.48	1.47
	なし	15.27	15.27	15.26

● 配偶者有無×就業形態

配偶者の有無	就業形態	補正なし	補正	補正
なし	仕事なし	6.47	6.47	6.48
	会社役員・自営業主	1.47	1.47	1.48
	自家営業の手伝い	1.19	1.19	1.19
	自宅での賃仕事(内職)	0.04	0.04	0.04
	正規の職員・従業員	22.67	22.68	22.68
	アルバイト	2.96	2.96	2.95
	パート	3.35	3.35	3.36
	派遣社員	1.9	1.9	1.88
	契約社員・嘱託	2.67	2.66	2.64
	その他	0.83	0.83	0.83
あり	仕事なし	17.02	17.02	17.01
	会社役員・自営業主	2.05	2.05	2.05
	自家営業の手伝い	1.63	1.63	1.63
	自宅での賃仕事(内職)	0.44	0.44	0.44
	正規の職員・従業員	19.33	19.34	19.36
	アルバイト	1.73	1.73	1.74
	パート	10.72	10.72	10.73
	派遣社員	1	1	1
	契約社員・嘱託	1.97	1.97	1.97
	その他	0.55	0.55	0.55

● 配偶者有無×正規・非正規

配偶者の有無	正規・非正規	補正なし	補正	補正
なし	仕事なし	6.94	6.94	6.95
	正規	24.34	24.34	24.35
	非正規	12.57	12.56	12.51
あり	仕事なし	18.26	18.26	18.26
	正規	20.75	20.75	20.78
	非正規	17.14	17.14	17.15

● 配偶者有無×企業規模

配偶者の有無	企業規模	補正なし	補正	補正
なし	仕事なし	6.56	6.56	6.57
	1-4人	3.56	3.56	3.55
	5-29人	8.5	8.5	8.48
	30-99人	5.95	5.95	5.95
	100-299人	6.31	6.31	6.29
	300-499人	2.42	2.42	2.42
	500-999人	2.5	2.5	2.5
	1000-4999人	3.63	3.63	3.63
	5000人以上	2.67	2.67	2.66
	官公庁	1.57	1.57	1.58
あり	仕事なし	17.25	17.25	17.25
	1-4人	4.16	4.16	4.17
	5-29人	9.65	9.65	9.66
	30-99人	6.14	6.14	6.14
	100-299人	5.49	5.49	5.49
	300-499人	2.49	2.49	2.49
	500-999人	2.41	2.41	2.4
	1000-4999人	3.56	3.56	3.56
	5000人以上	2.81	2.81	2.81
	官公庁	2.41	2.41	2.4

● 配偶者有無×職種

配偶者の有無	職種	補正なし	補正	補正	
なし	仕事なし	6.5	6.5	6.5	
	専門的・技術的	11.09	11.09	11.1	
	管理的	0.67	0.67	0.67	
	事務	8.5	8.5	8.47	
	販売	3.51	3.51	3.52	
	サービス	4.78	4.78	4.77	
	保安	0.34	0.34	0.34	
	農林漁業	0.46	0.46	0.46	
	運輸・通信	1.38	1.38	1.38	
	生産工程・労務作業	4.56	4.56	4.56	
	その他	1.84	1.84	1.83	
	あり	仕事なし	17.09	17.09	17.09
		専門的・技術的	12.47	12.47	12.49
管理的		0.85	0.85	0.85	
事務		8.23	8.23	8.23	
販売		4.61	4.61	4.61	
サービス		5.22	5.22	5.23	
保安		0.19	0.19	0.19	
農林漁業		0.52	0.52	0.52	
運輸・通信		0.98	0.98	0.99	
生産工程・労務作業		4.36	4.36	4.37	
その他		1.84	1.84	1.85	