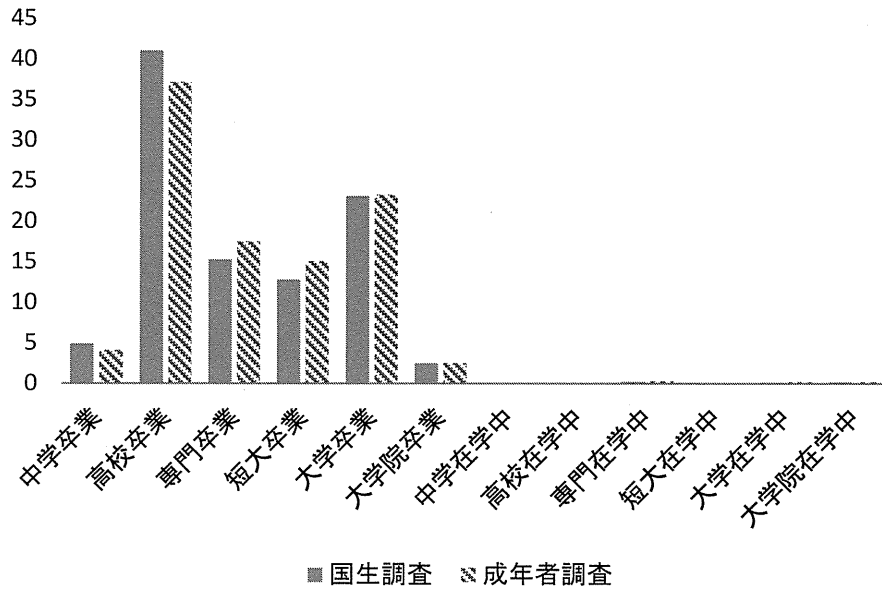
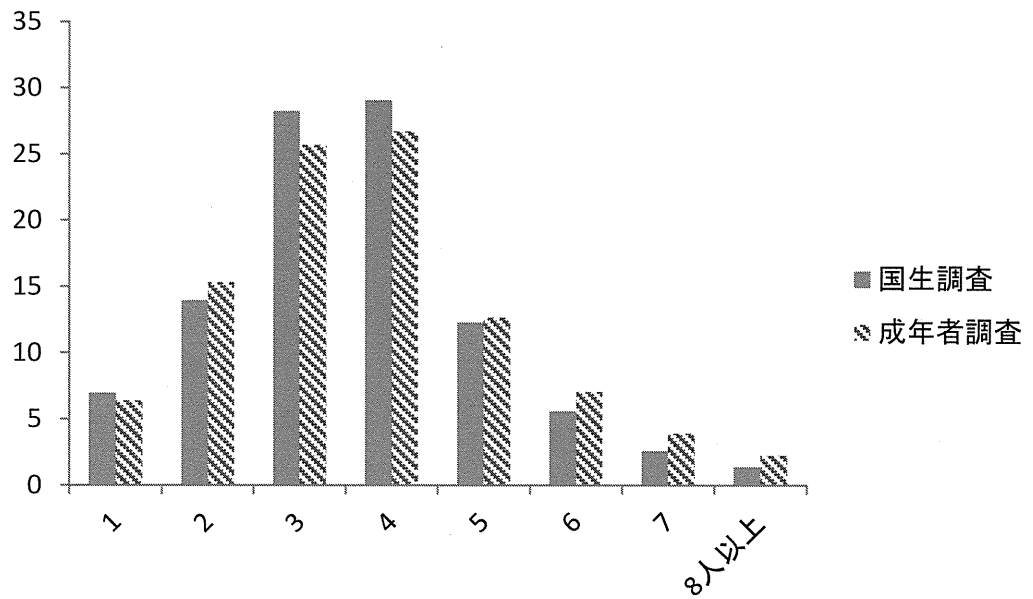


➤ 基本属性のみ（性別・成年・学歴・配偶者有無）を重み付けに使用した場合

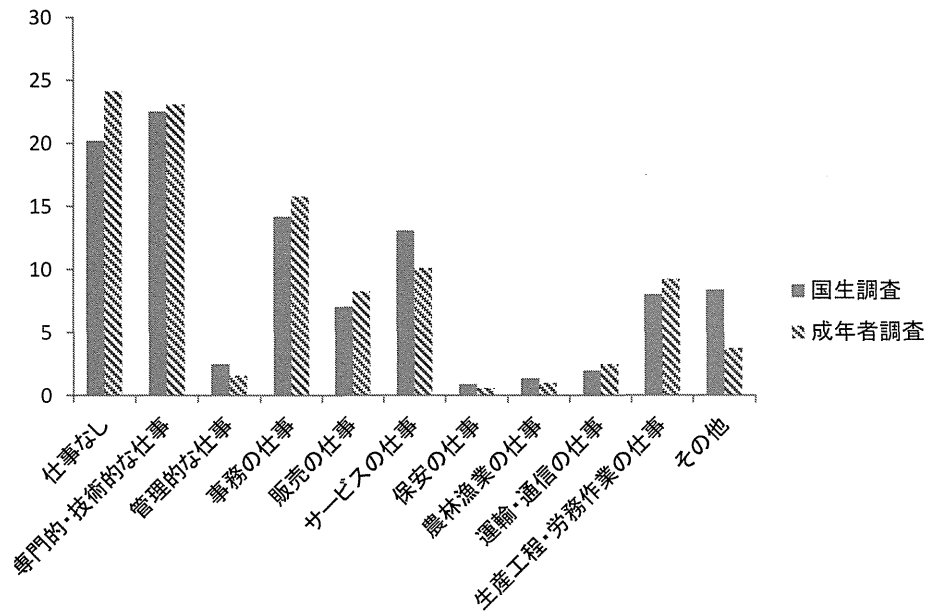
◇ 学歴



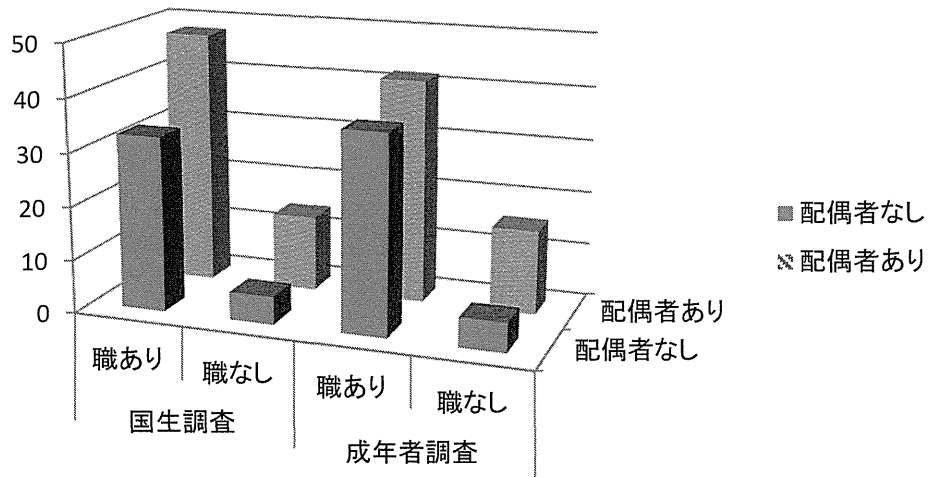
◇ 世帯人数（単位：人）



◇ 職業分類

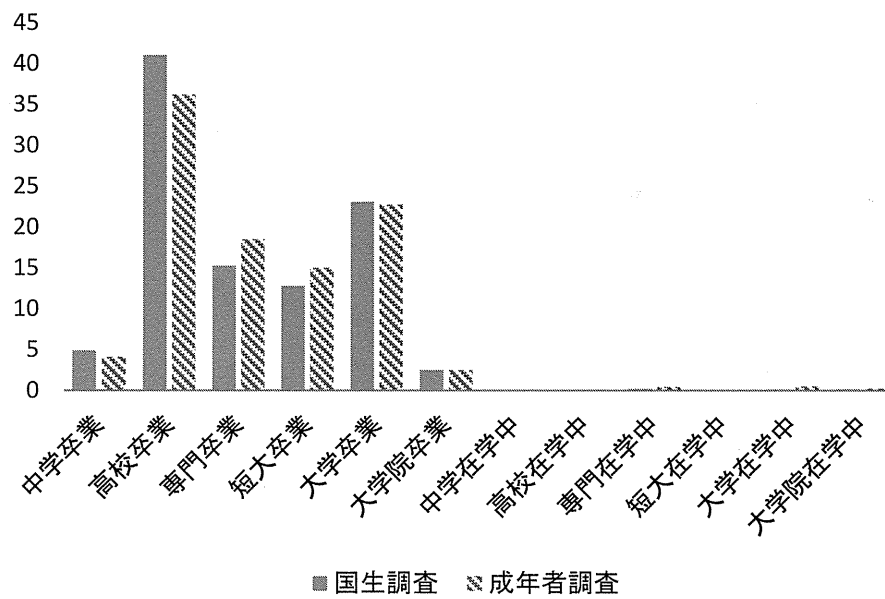


◇ 職業有無 × 配偶者有無

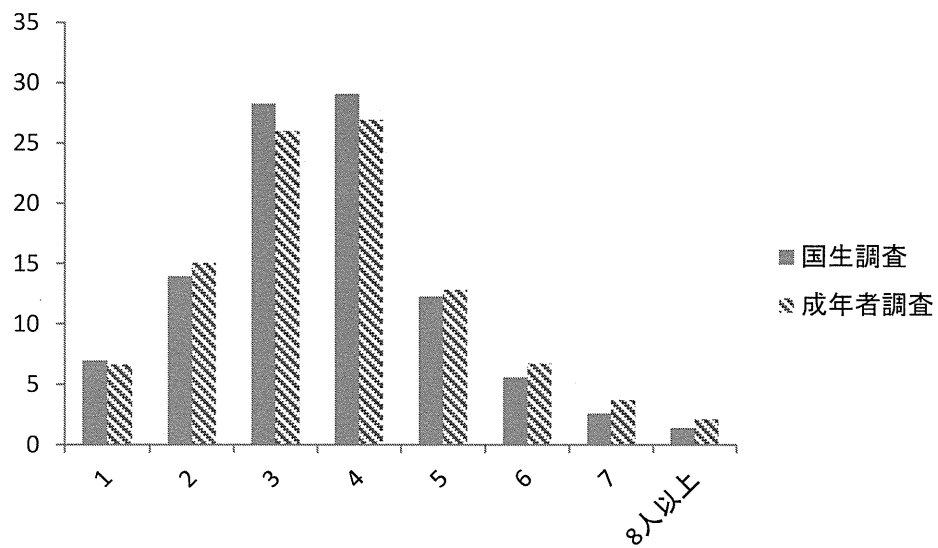


➤ すべての共通項目を重み付けに使用した場合

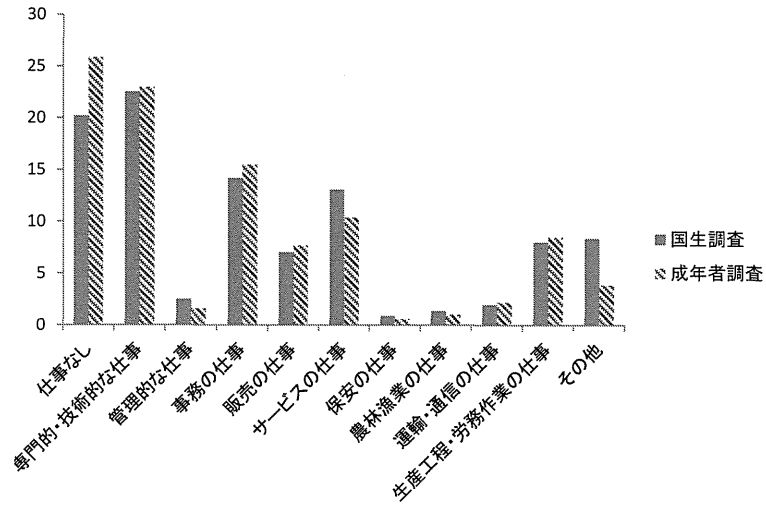
◇ 学歴



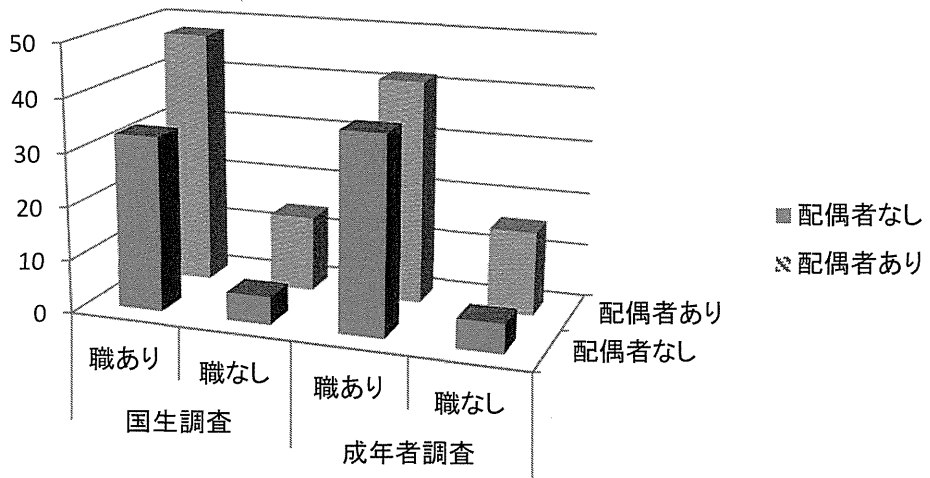
◇ 世帯人数 (単位: 人)



◇ 職業分類



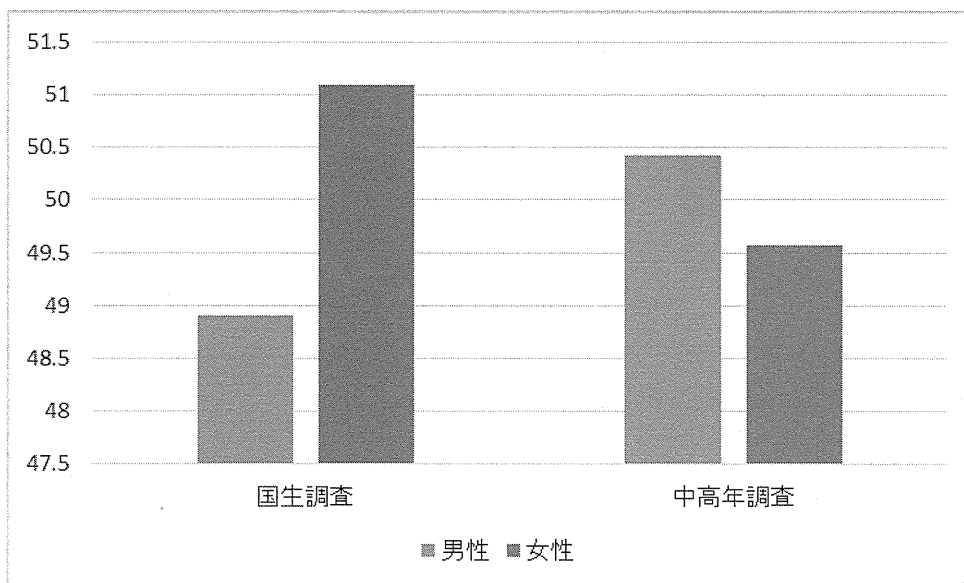
◇ 職業有無 × 配偶者有無



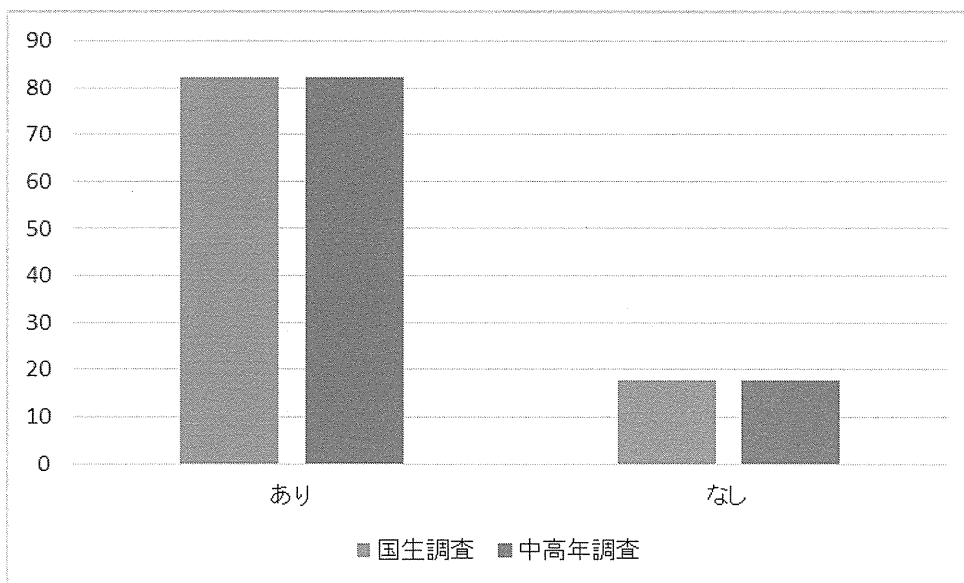
資料 5-2：同時期（平成 22 年）に実施された中高年者縦断調査と国民生活基礎調査の共通項目比較における補正の重み付けに使用する変数の検討（重み付けをしない場合の結果は資料 3-2，グラフの縦軸は各調査における回答のパーセント）

- 基本属性（性別・生まれ年・配偶者有無）のみを重み付けに使用した場合

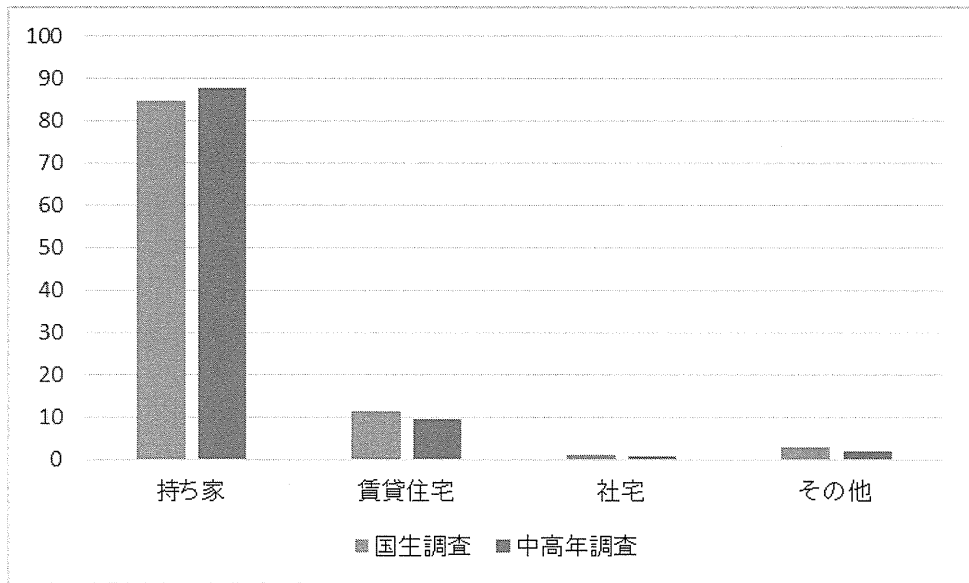
- 性別



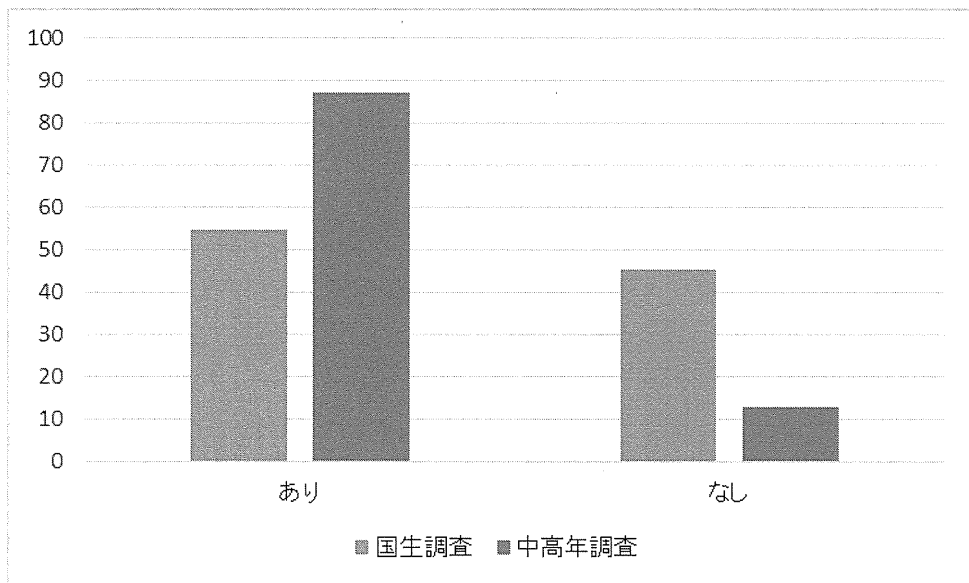
- 配偶者の有無



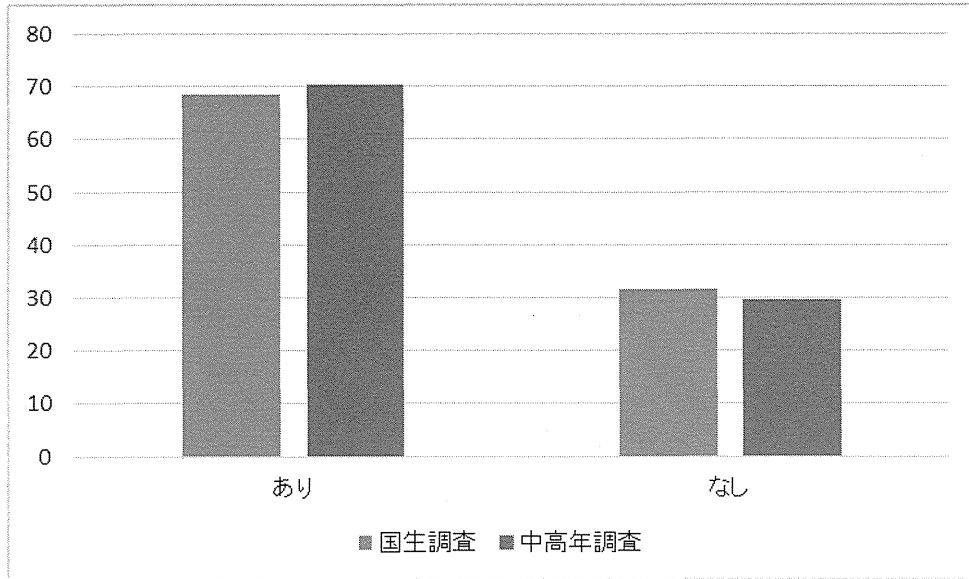
➤ 住居種類



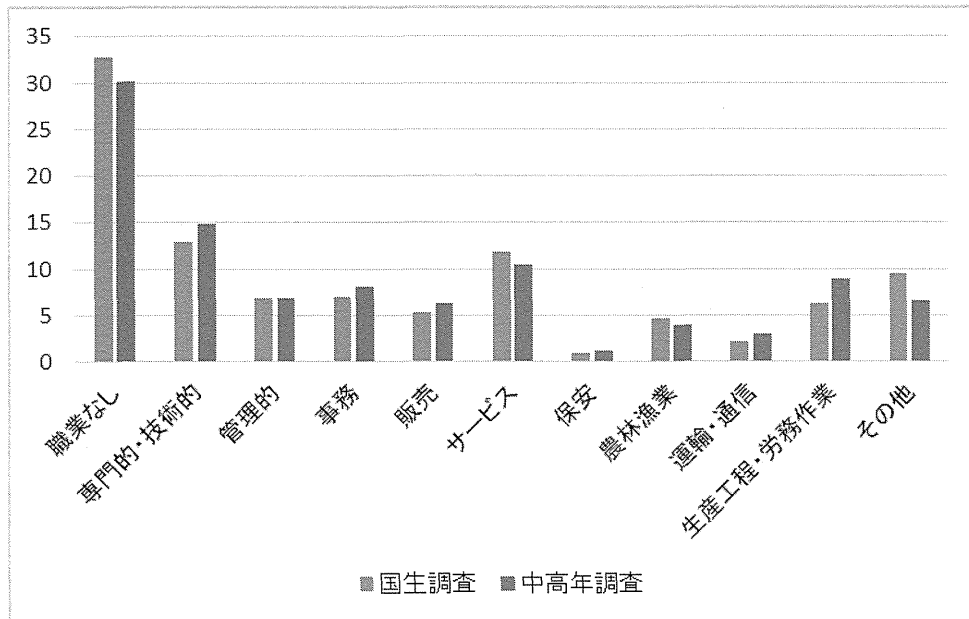
➤ 別居している子どもの有無



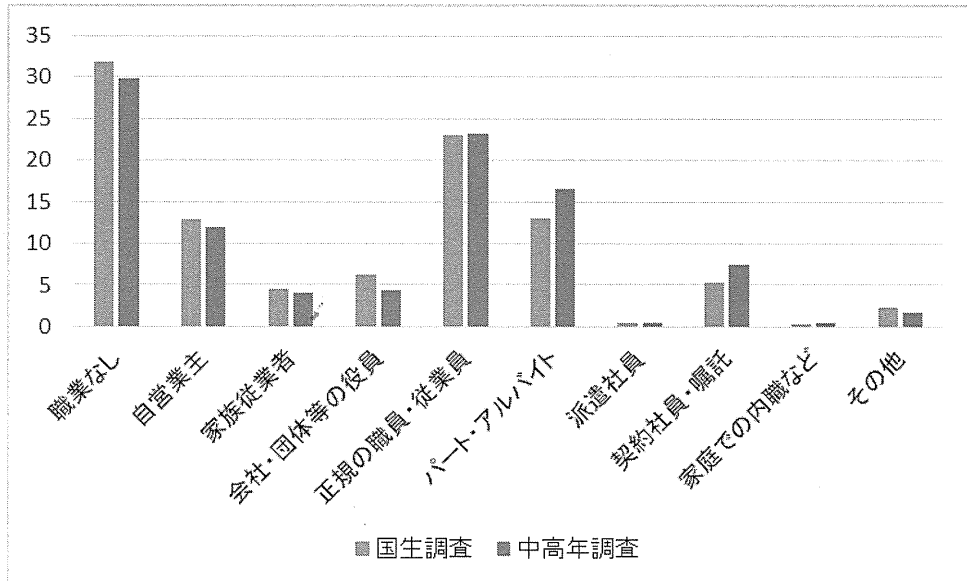
➤ 仕事の有無



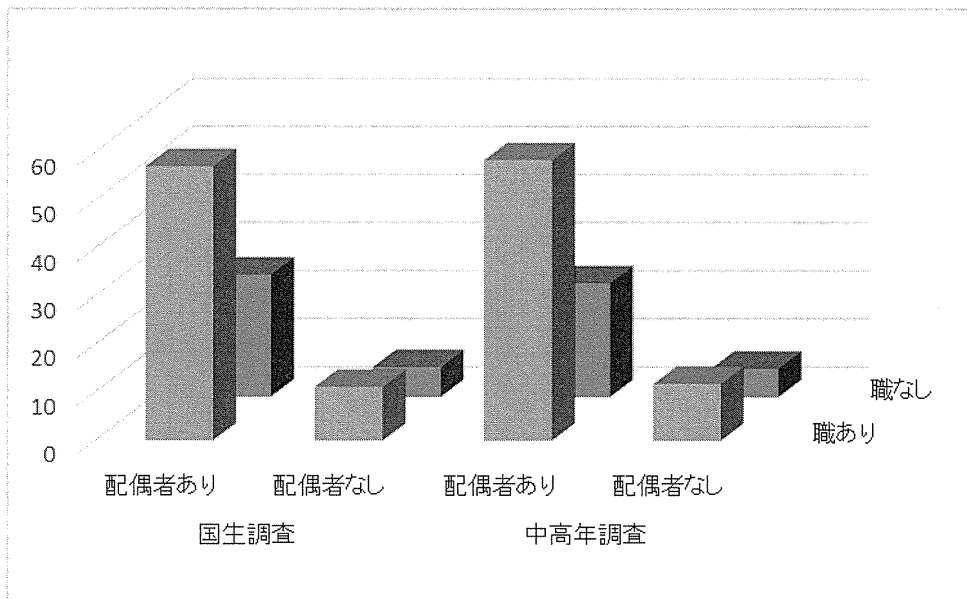
➤ 職業の分類



➤ 就業形態

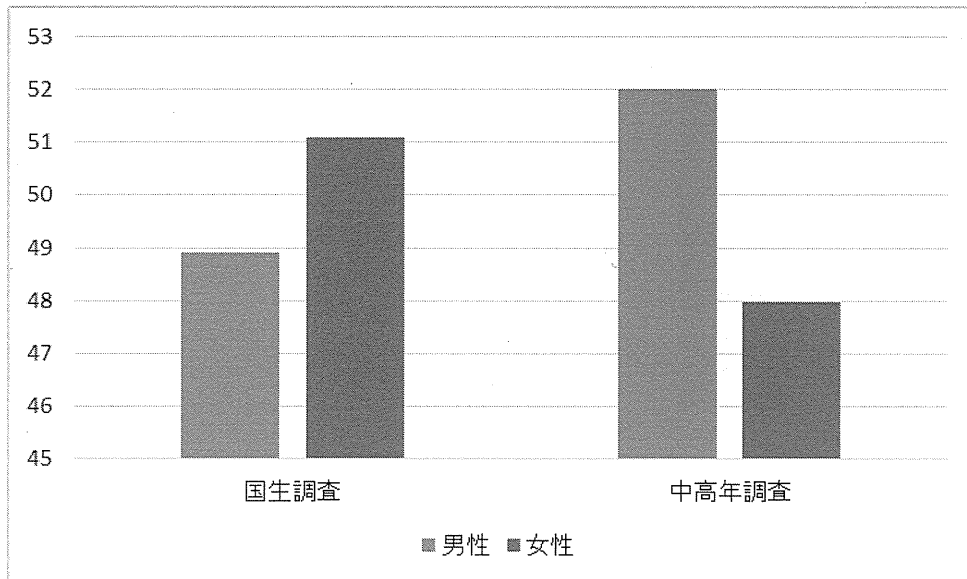


➤ 職業有無*配偶者有無

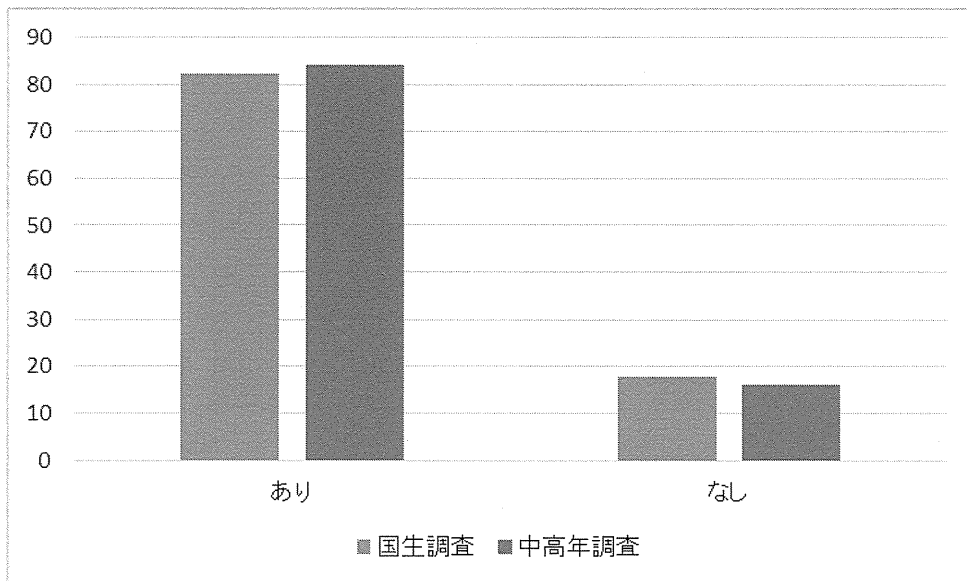


● すべての共通変数を重み付けに使用した場合

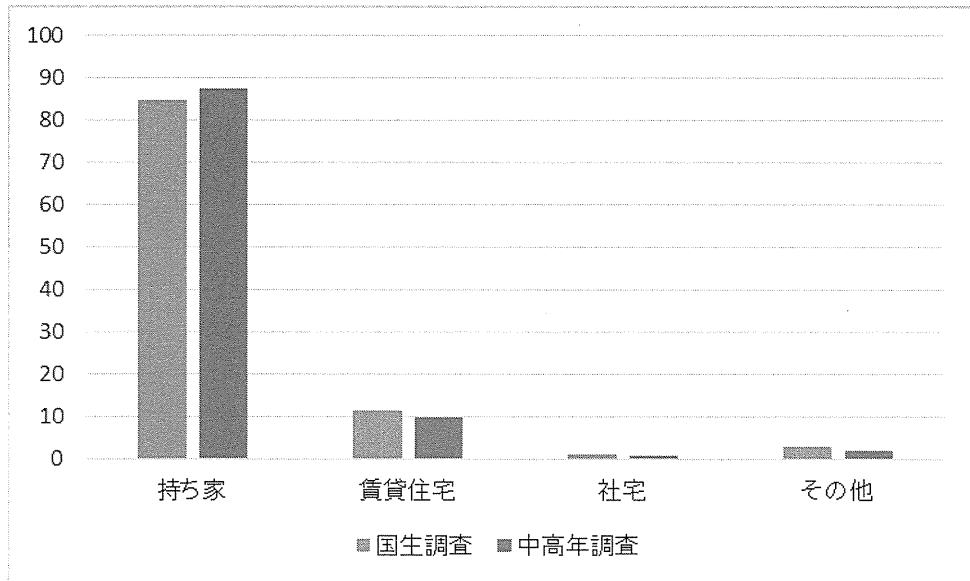
➤ 性別



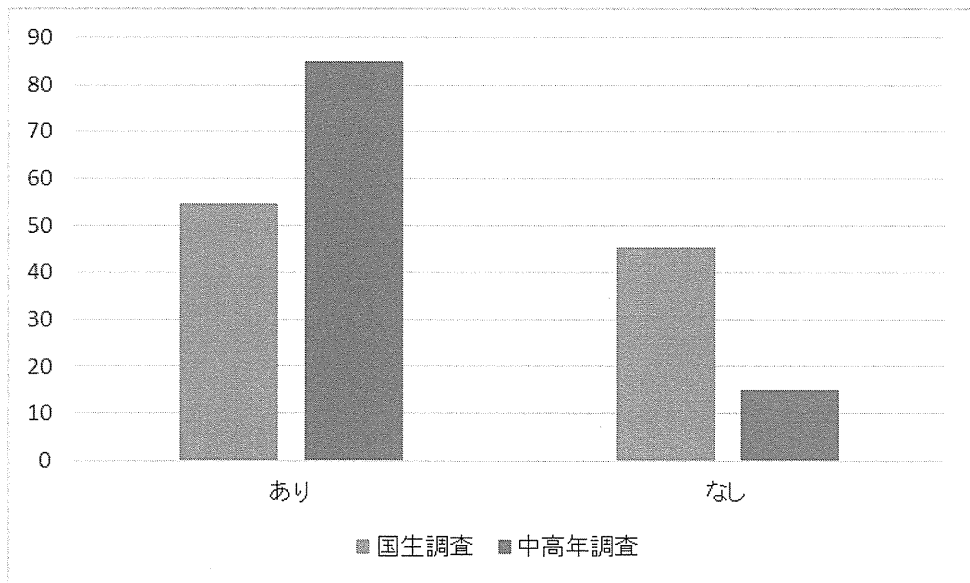
➤ 配偶者の有無



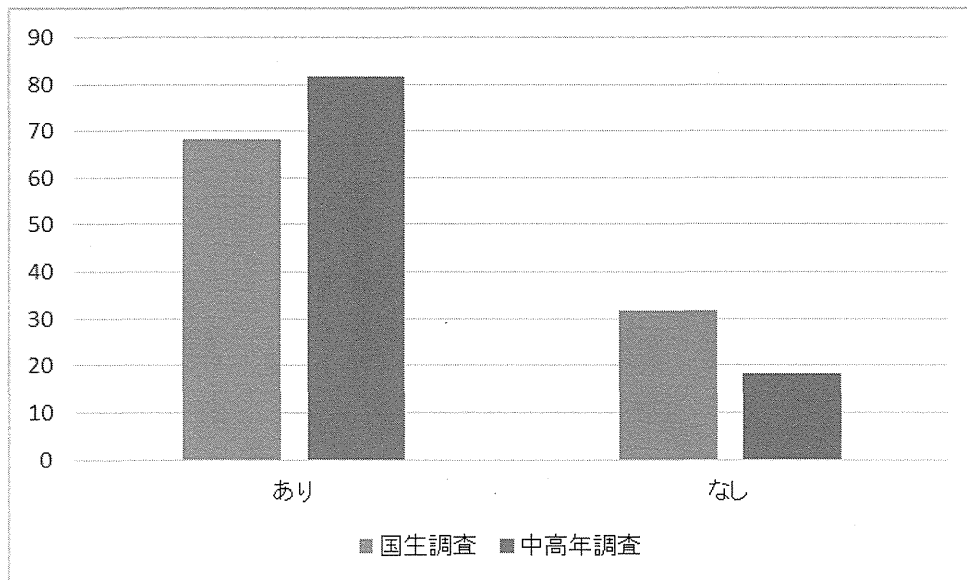
➤ 住居種類



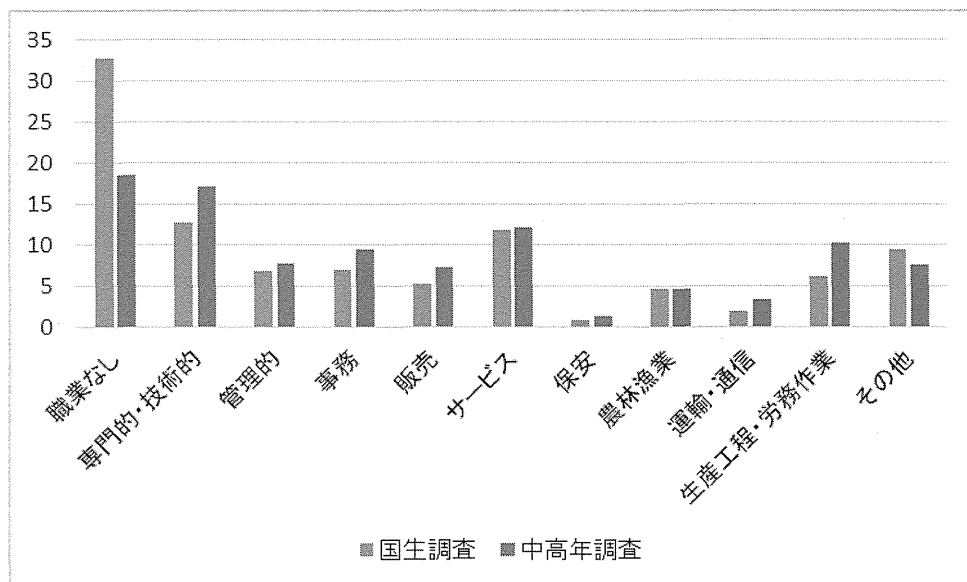
➤ 別居している子どもの有無



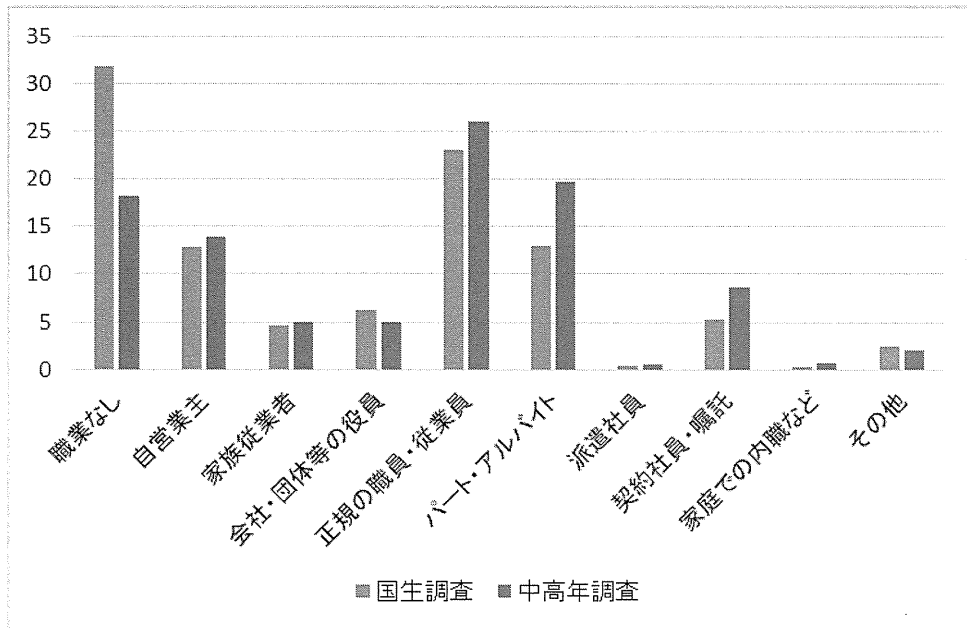
➤ 仕事の有無



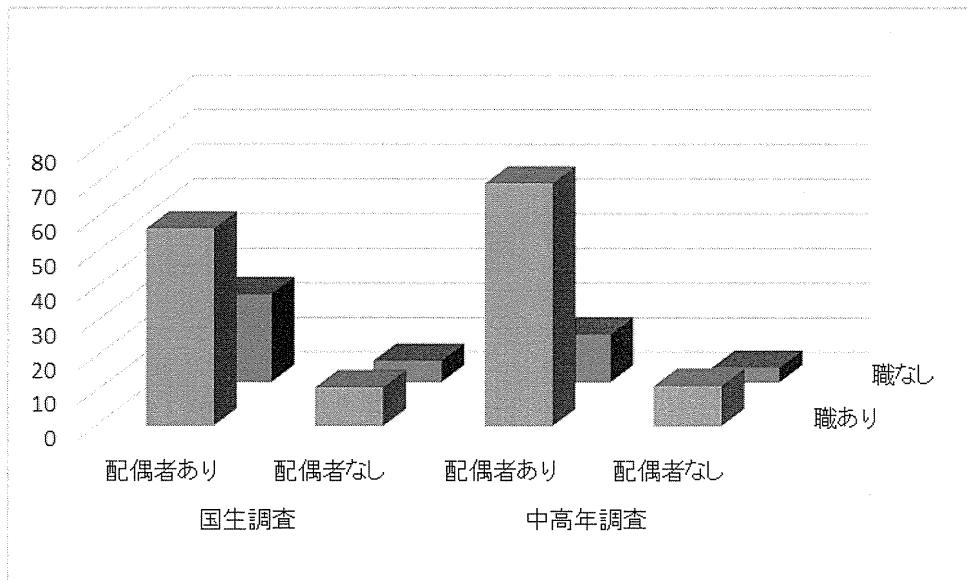
➤ 職業の分類



➤ 就業形態



➤ 職業有無*配偶者有無



資料 6-1：平成 22 年度に実施された第 9 回 21 世紀成年者縦断調査におけるクロス集計について、同時期に実施された国民生活基礎調査との共通変数を用いた重み付けによる補正の結果（グラフの数字軸は、国生調査と補正前後の成年者縦断調査における回答のパーセント）

補正なし…重み付けをしない結果

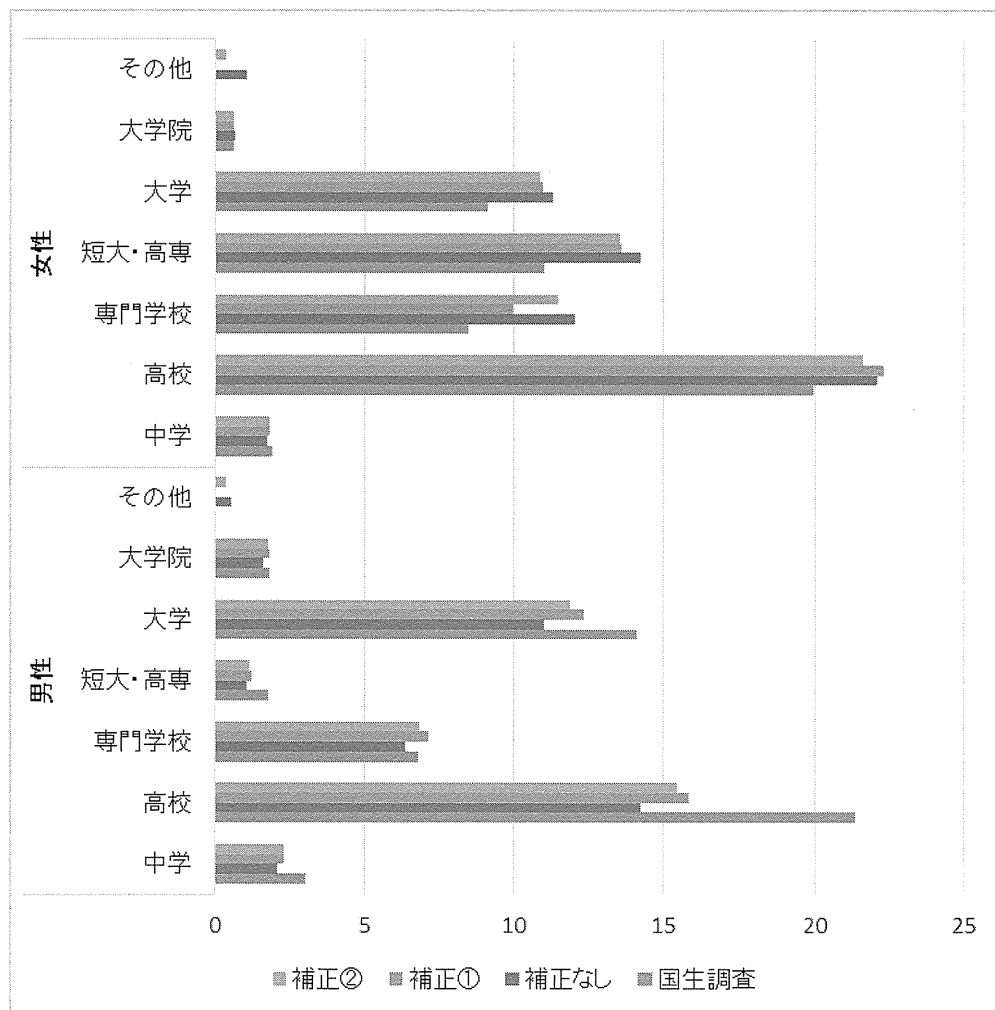
補正①…基本属性による補正

（性別、誕生年、学歴、配偶者の有無）

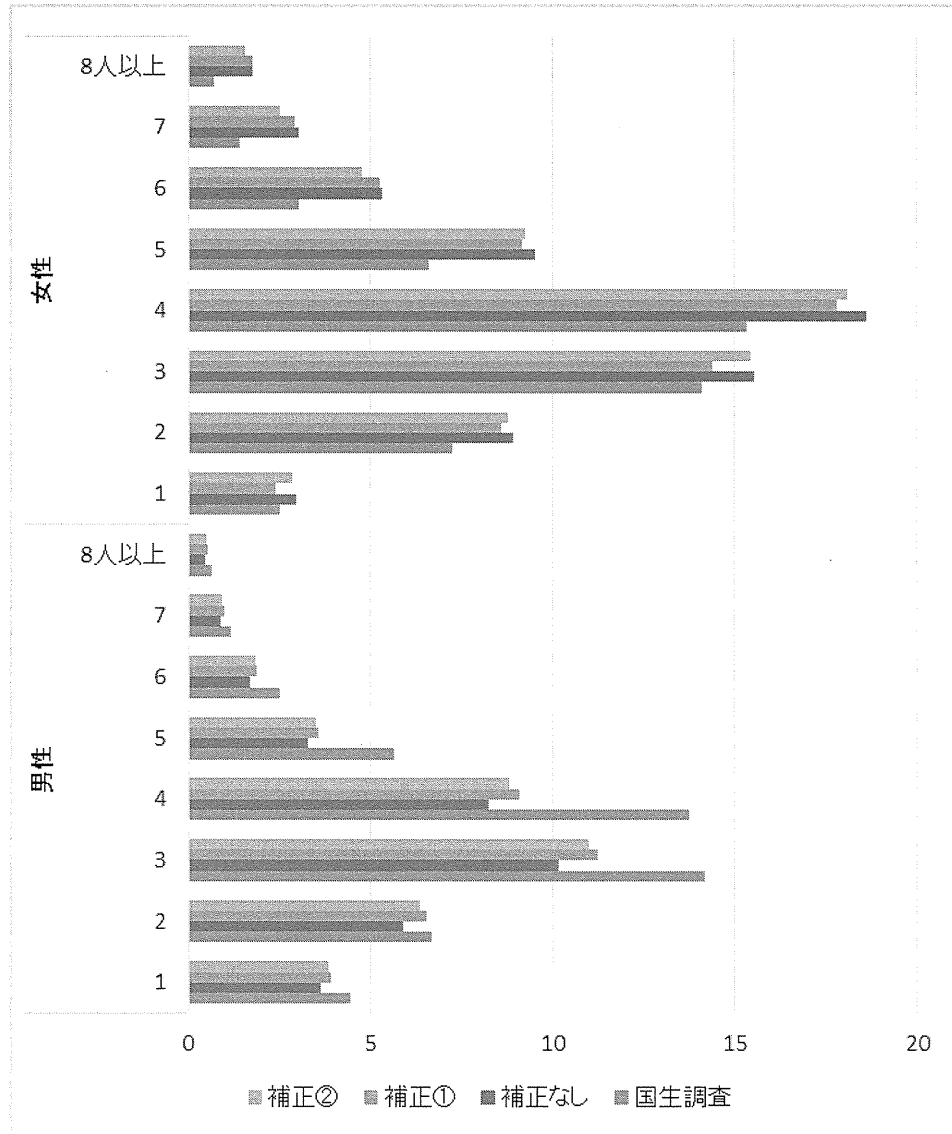
補正②…より多くの変数による補正

（補正①に加えて、世帯人数、住居形態、住居床面積、部屋の数、就業日数、仕事の有無、就業形態、正規・非正規、企業規模、職種）

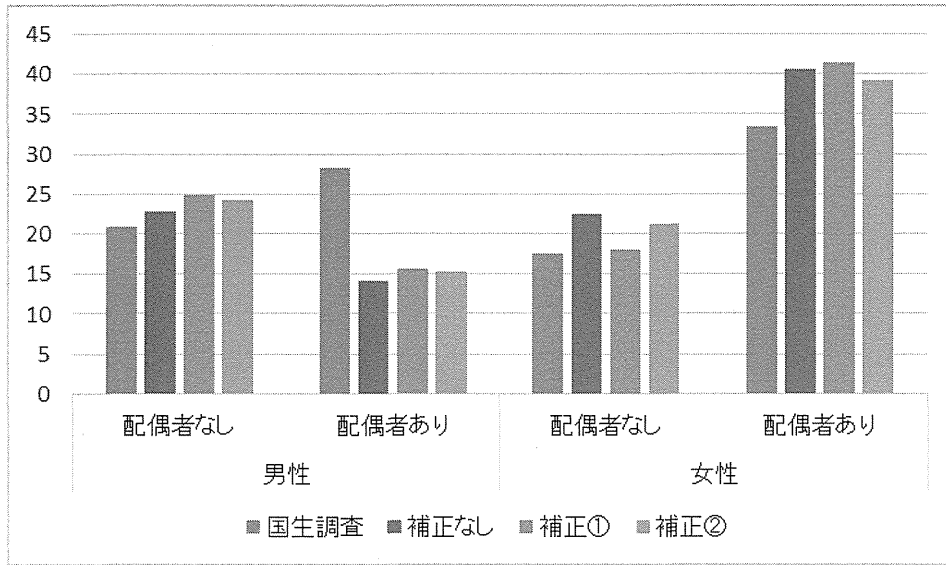
● 性別×学歴



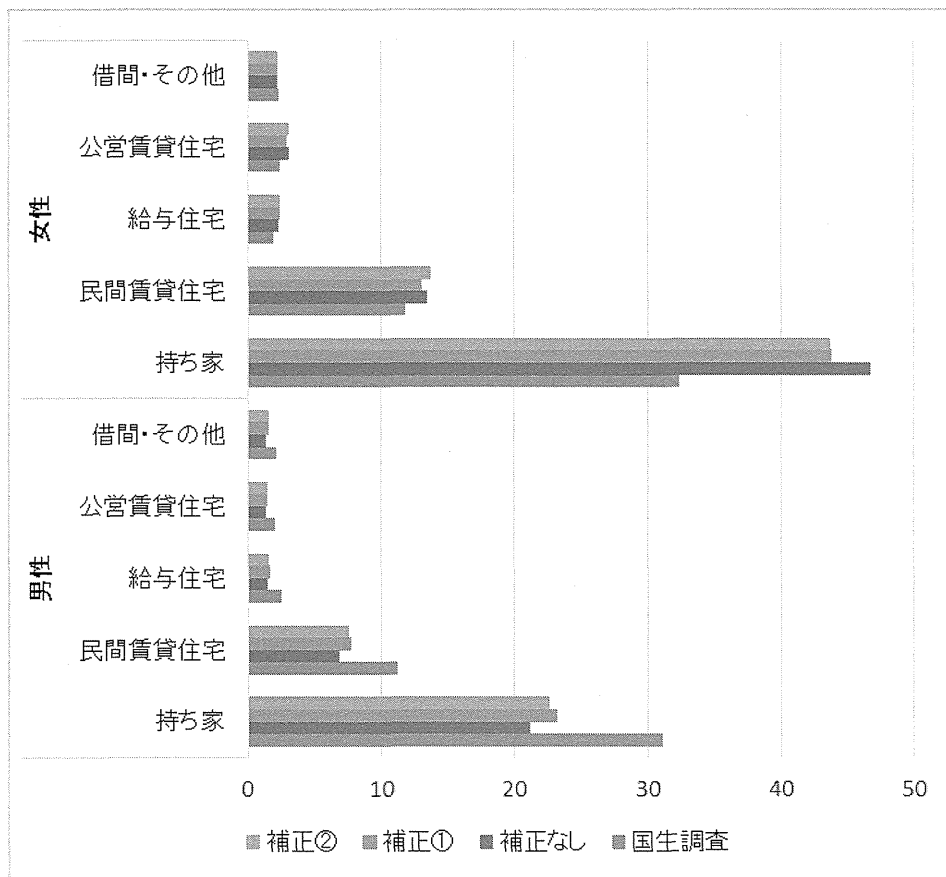
● 性別×世帯人数（単位：人）



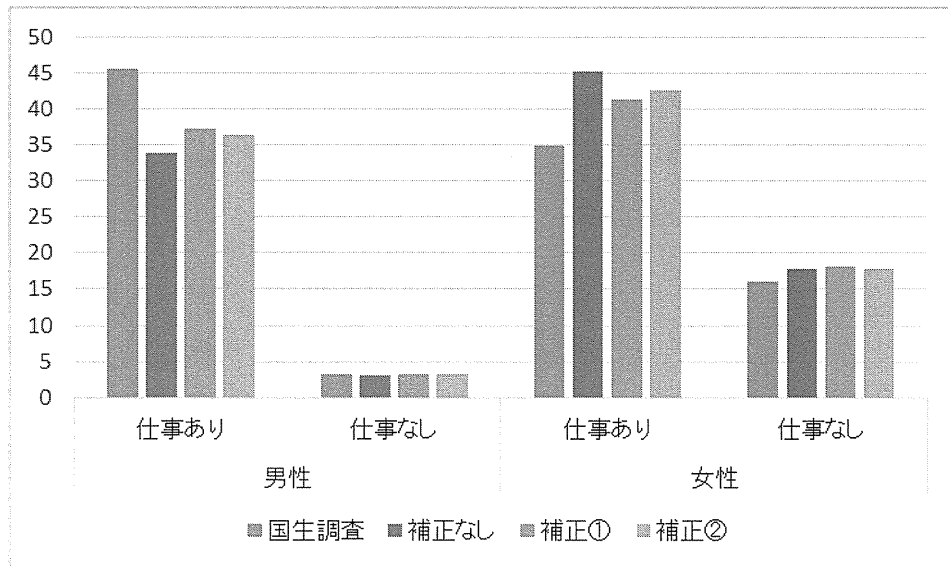
● 性別×配偶者有無



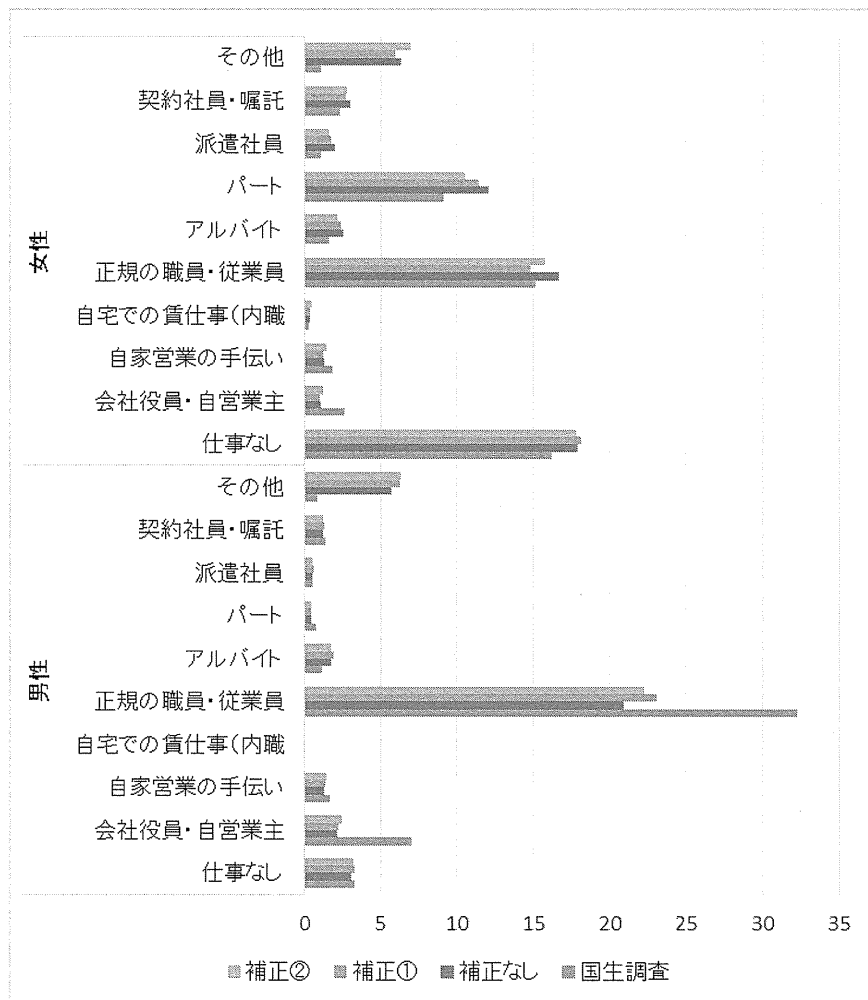
● 性別×住居形態



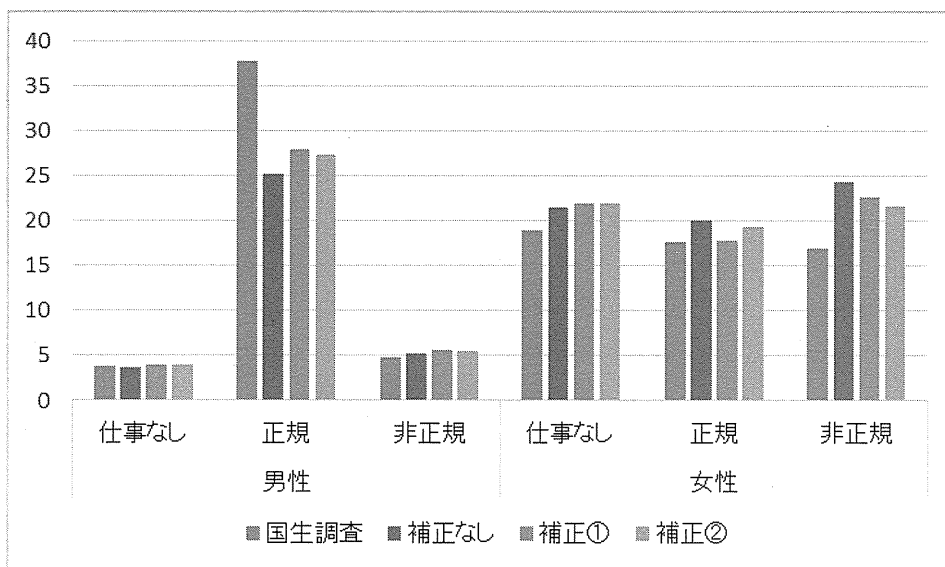
● 性別×仕事の有無



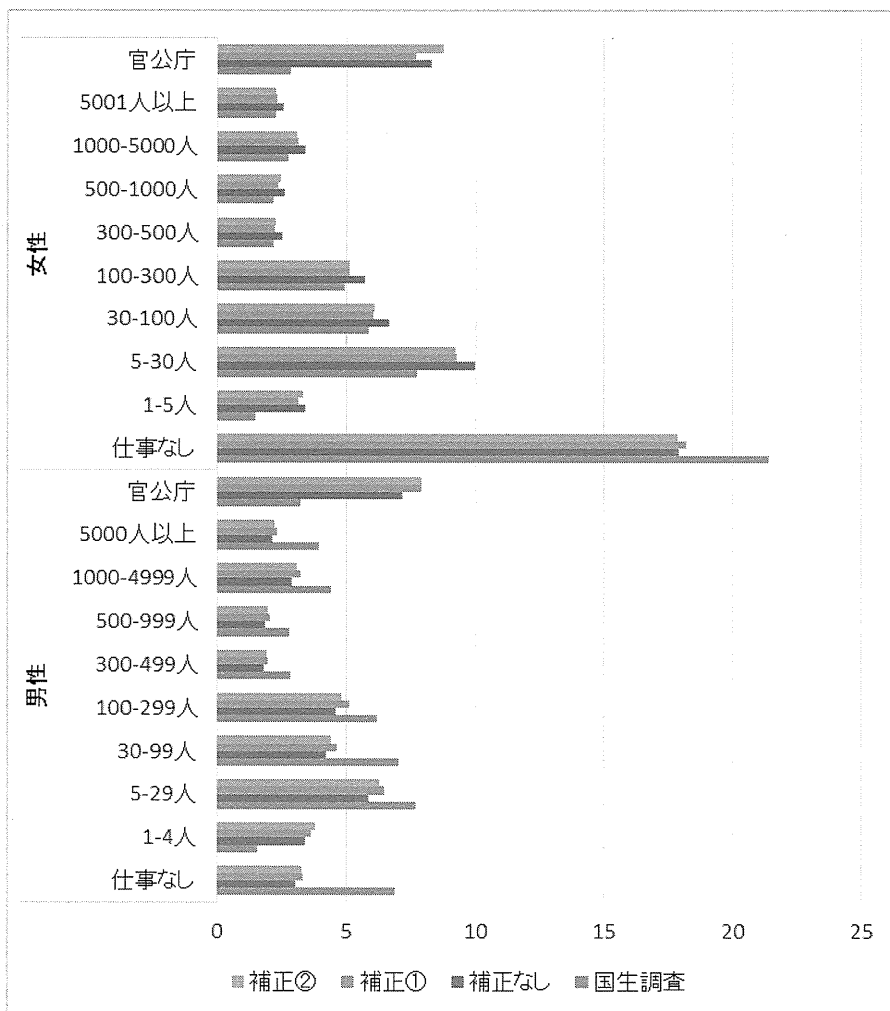
● 性別×就業形態



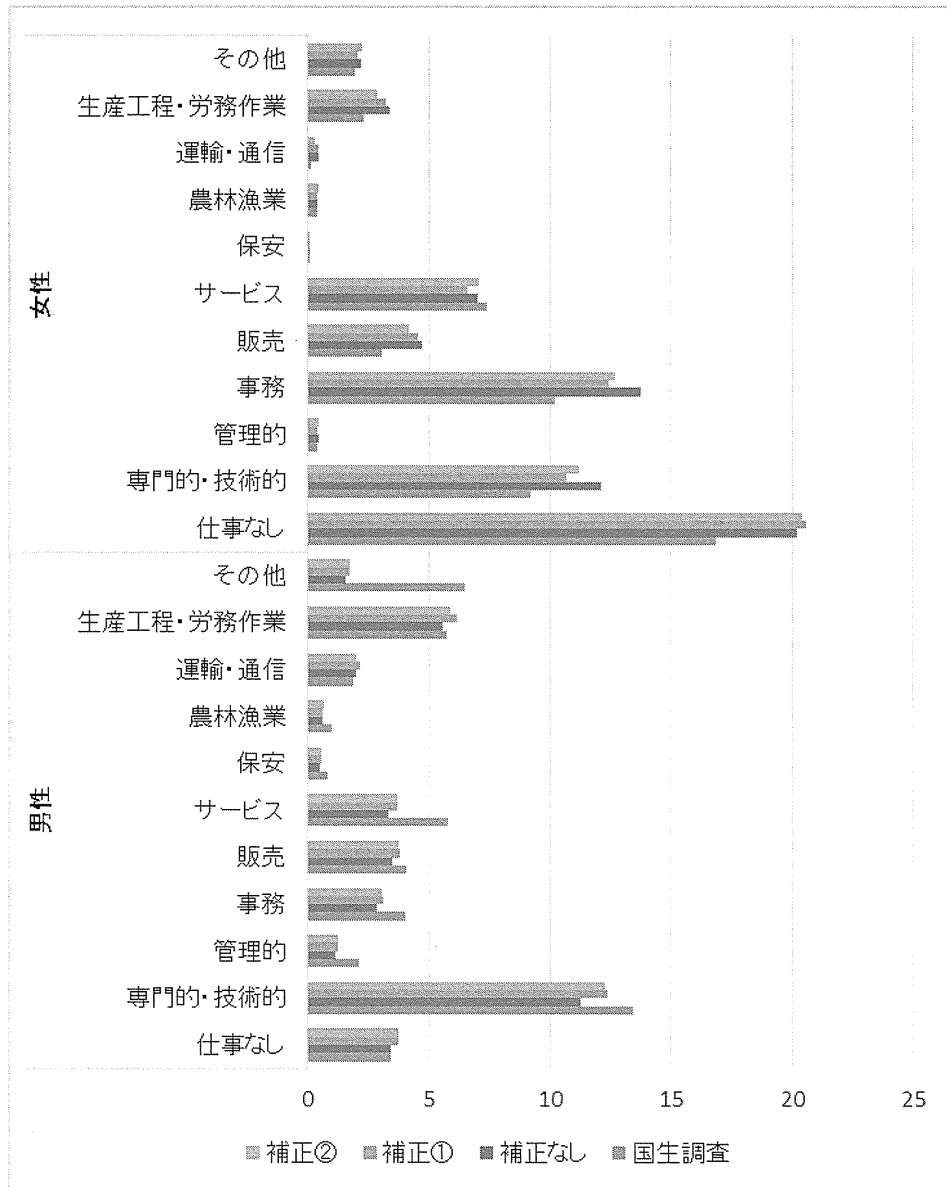
● 性別×正規・非正規



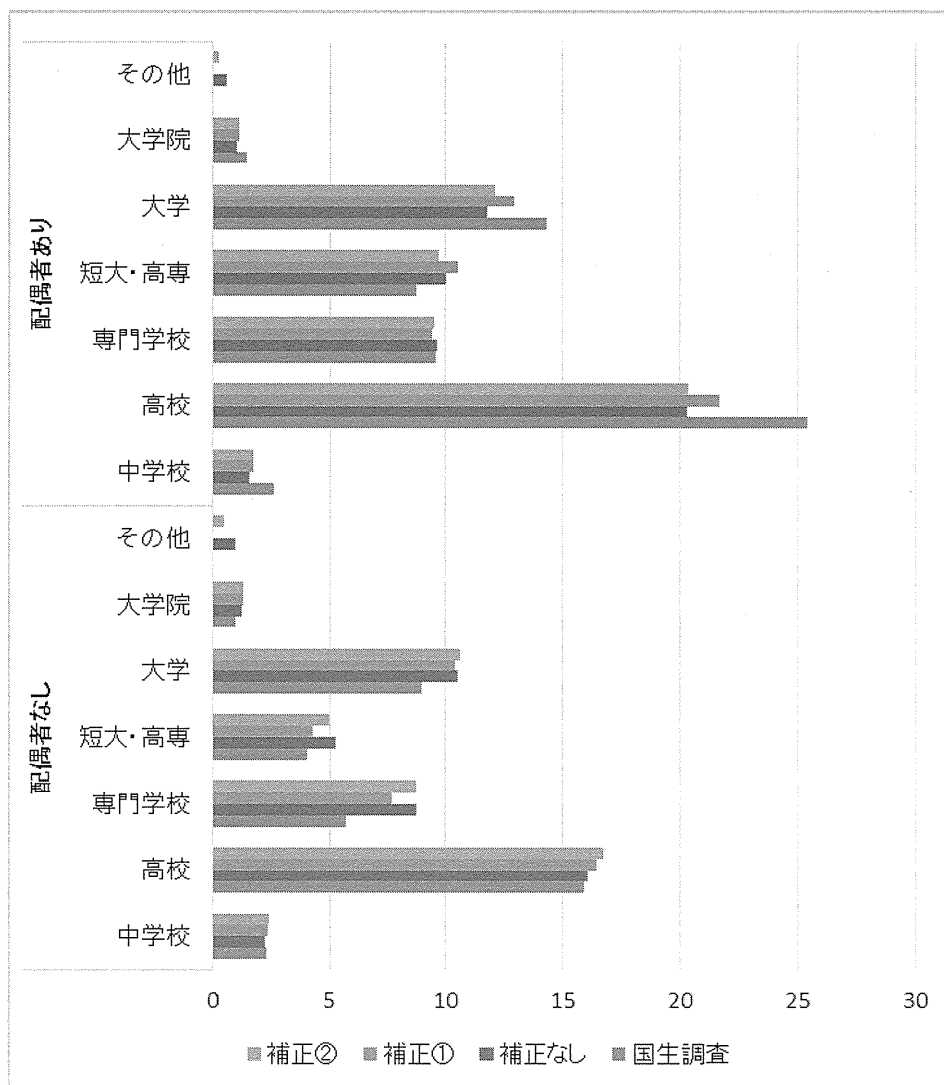
● 性別×企業規模



● 性別×職種



● 配偶者有無×学歴



● 仕事の有無×学歴

