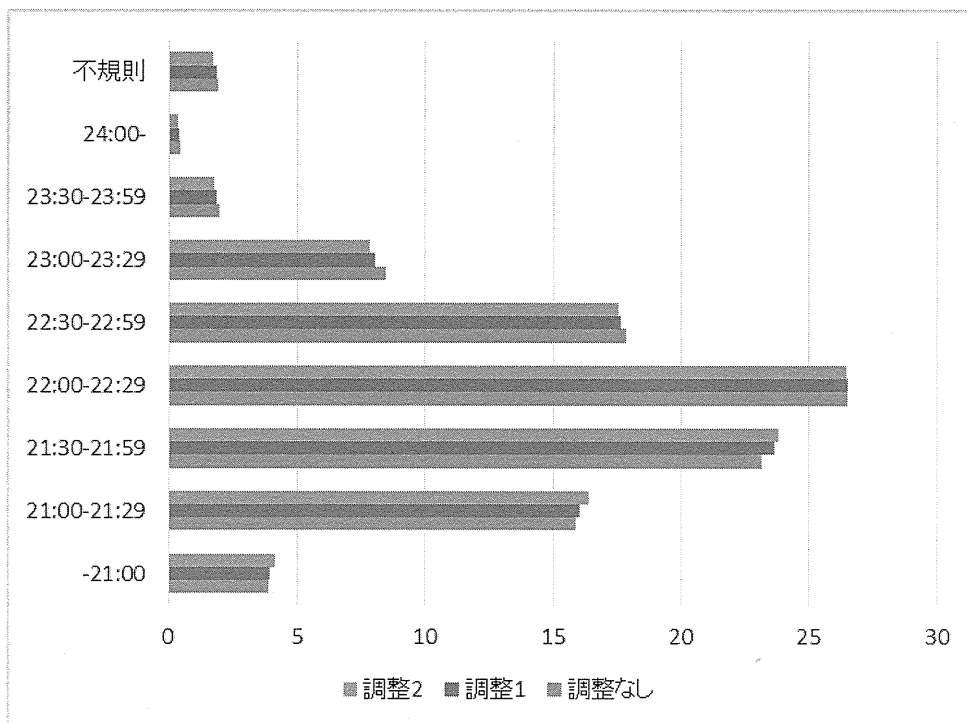
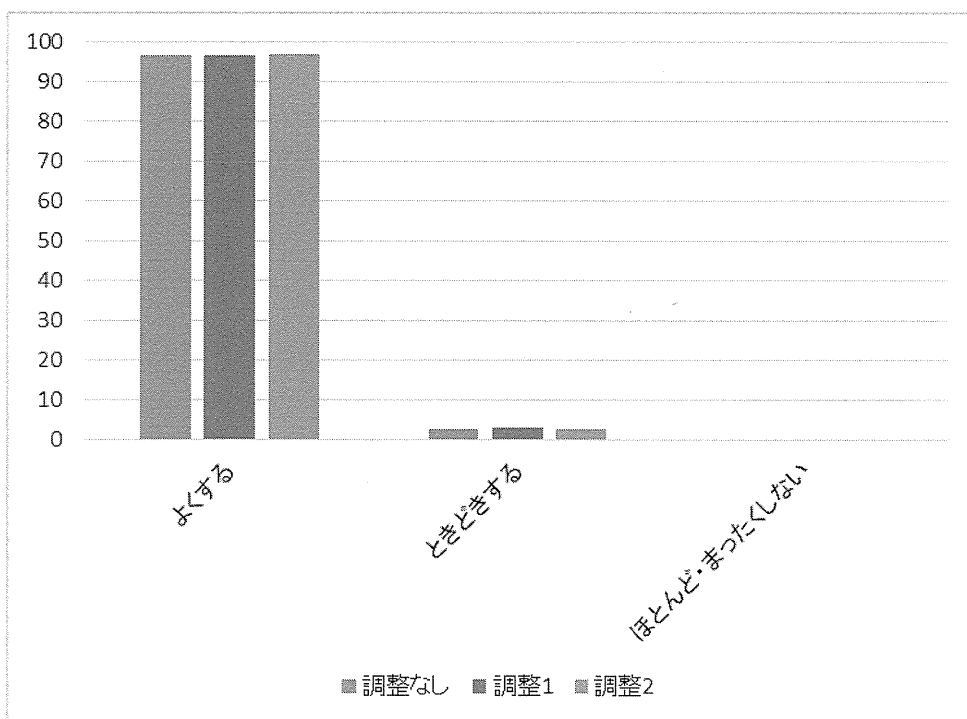


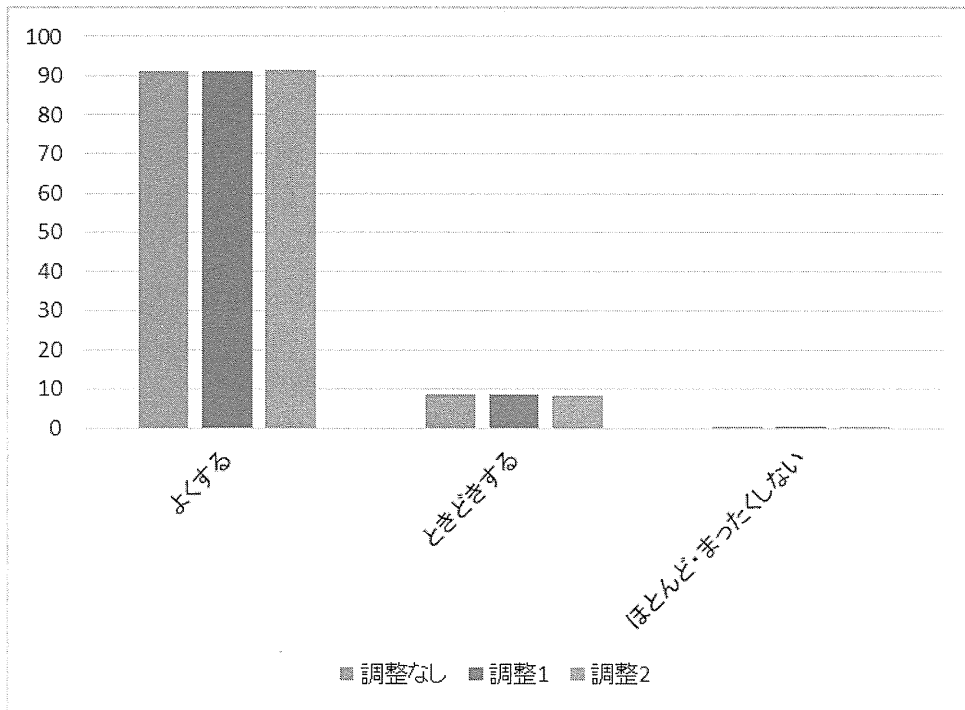
● 土曜日の就寝時間



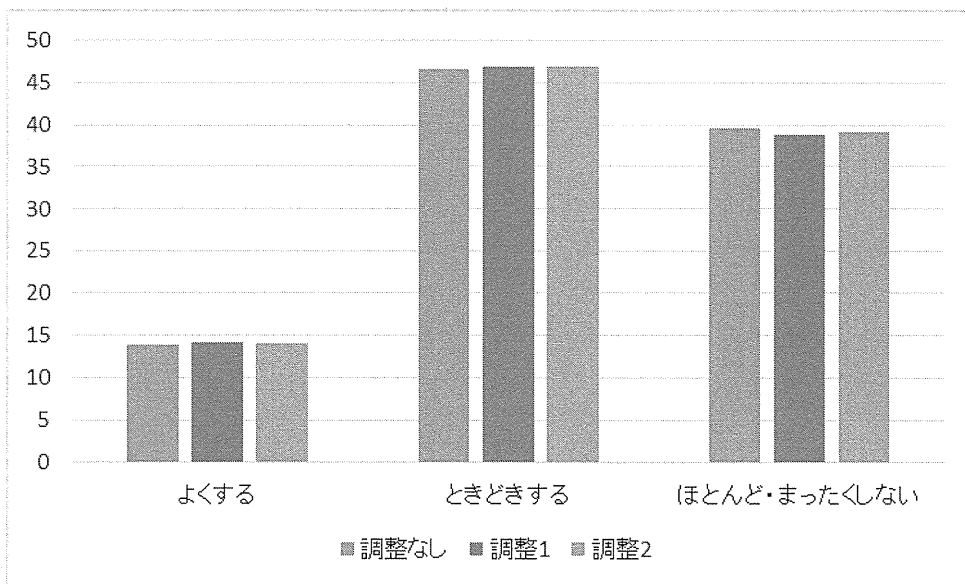
● 母の家事状況



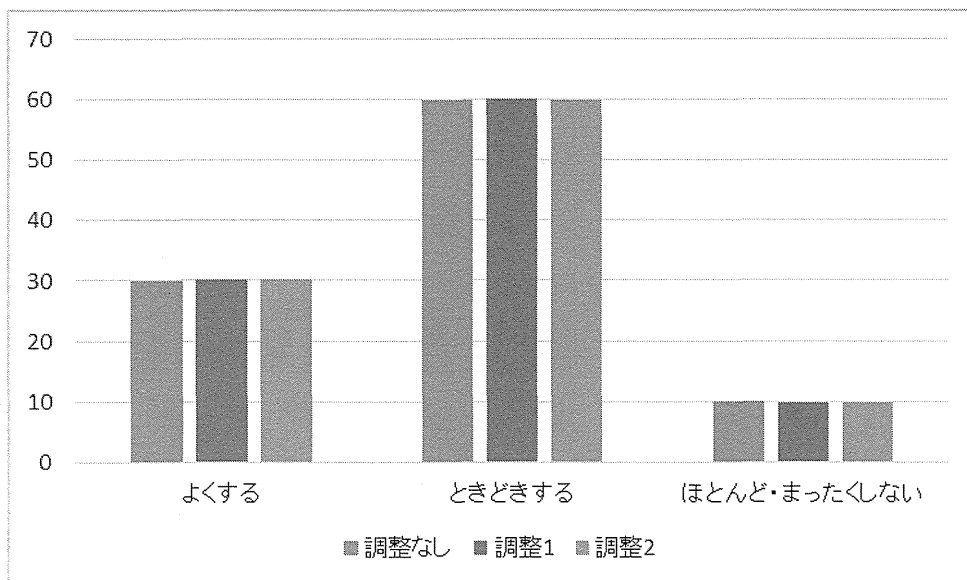
● 母の育児状況



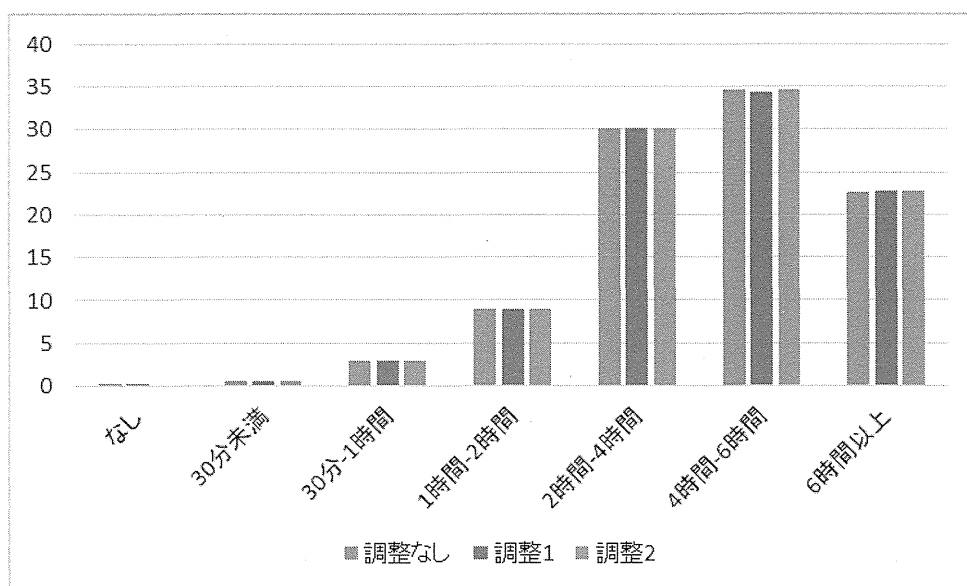
● 父の家事状況



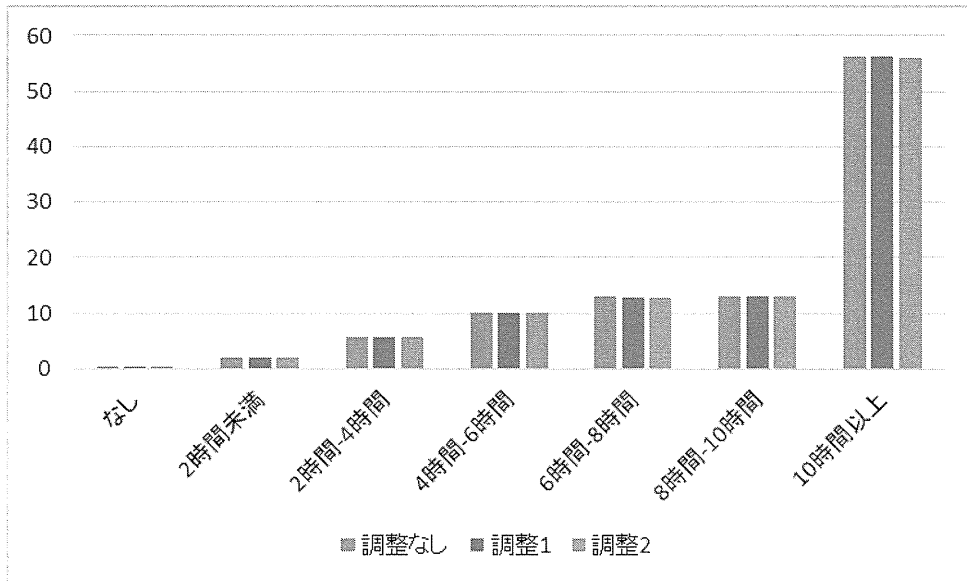
● 父の育児状況



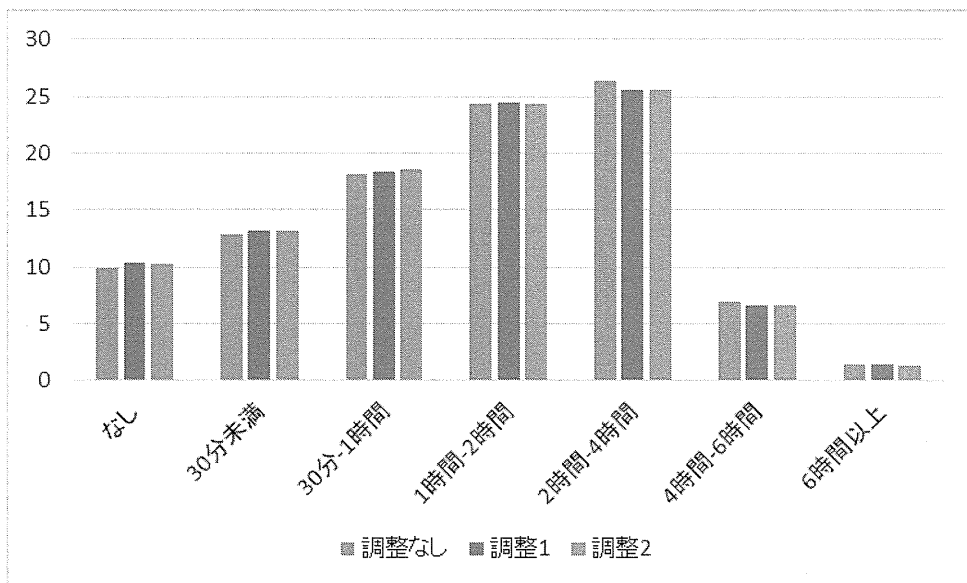
● 母・平日に子どもと一緒に過ごしている時間



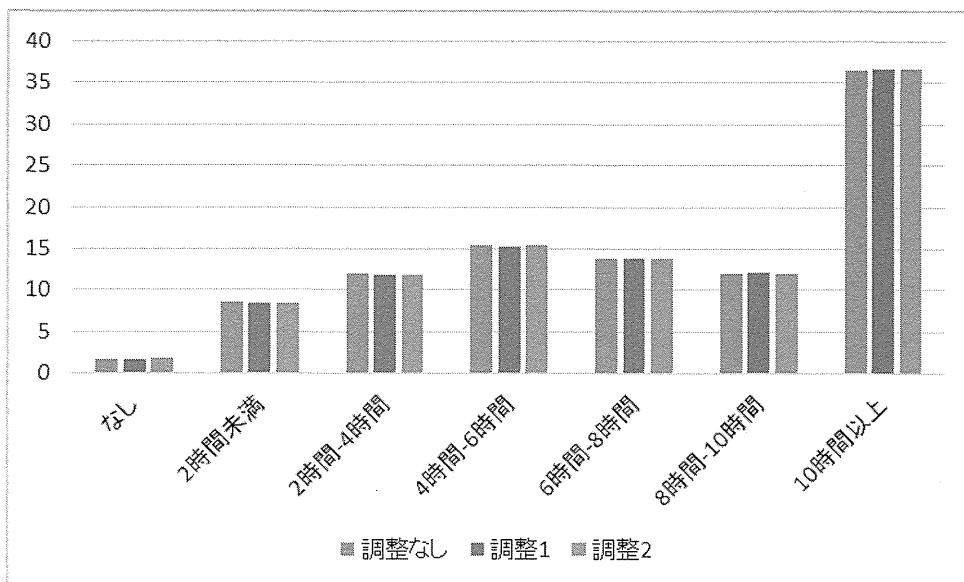
- 母・休日に子どもと一緒に過ごしている時間



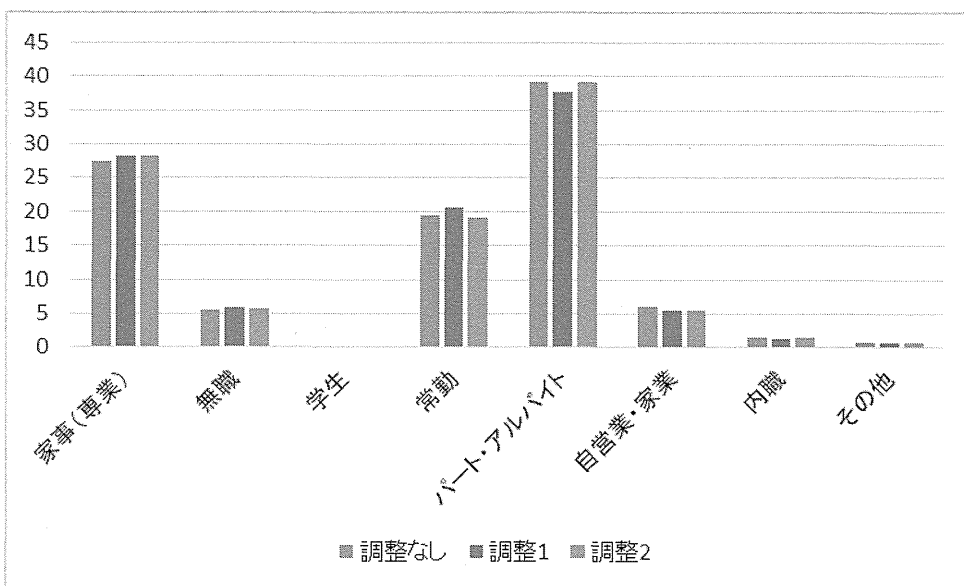
- 父・平日に子どもと一緒に過ごしている時間



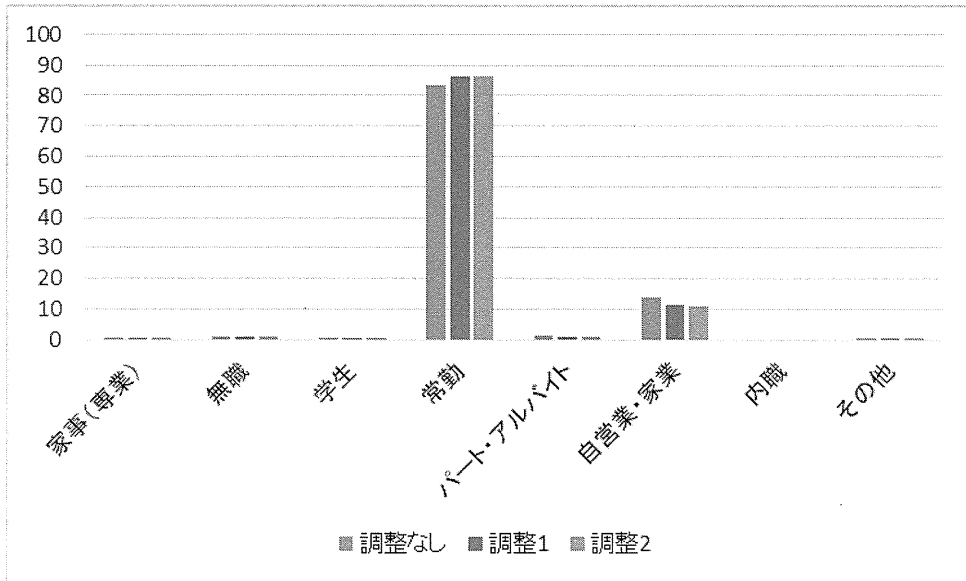
● 父・休日に子どもと一緒に過ごしている時間



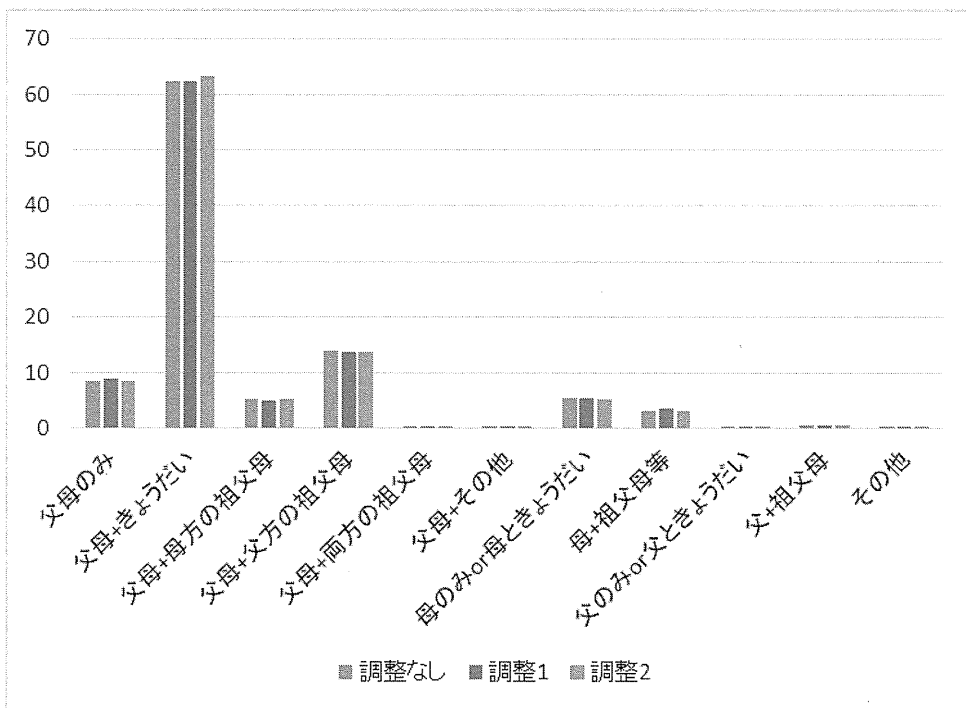
● 母の就業状況



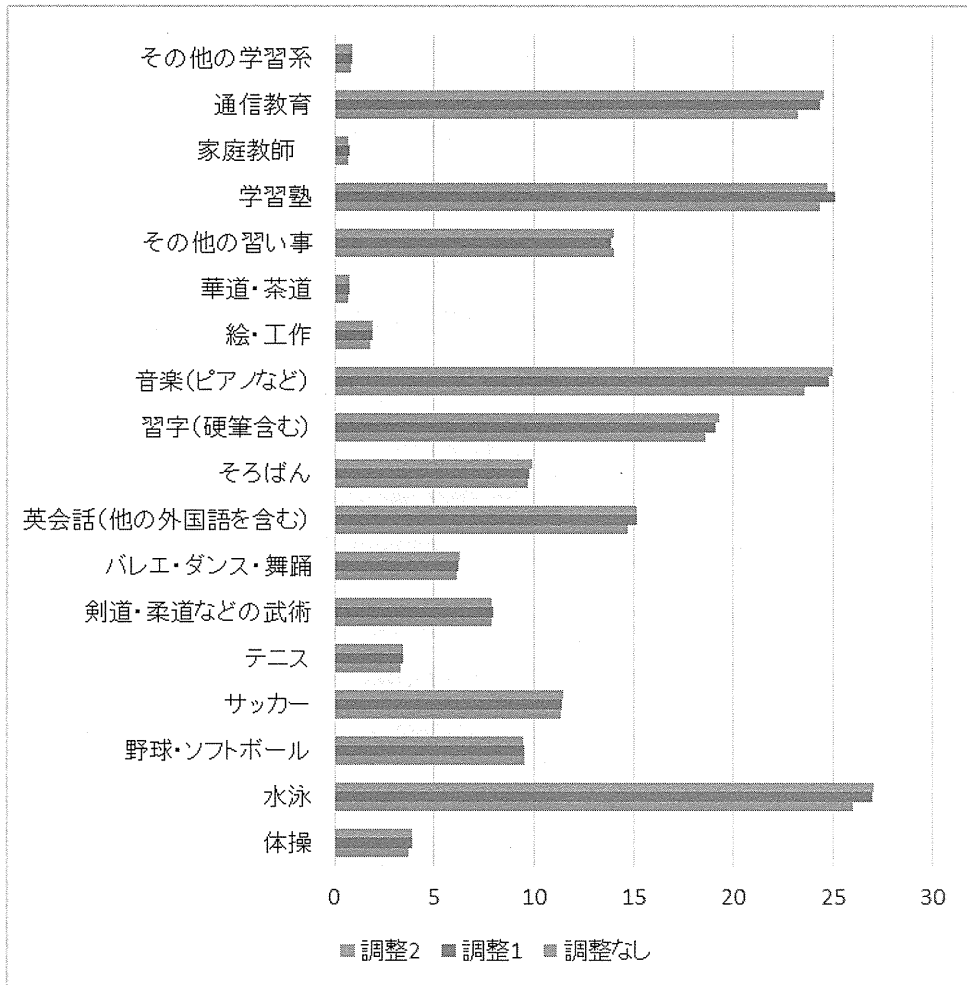
● 父の就業状況



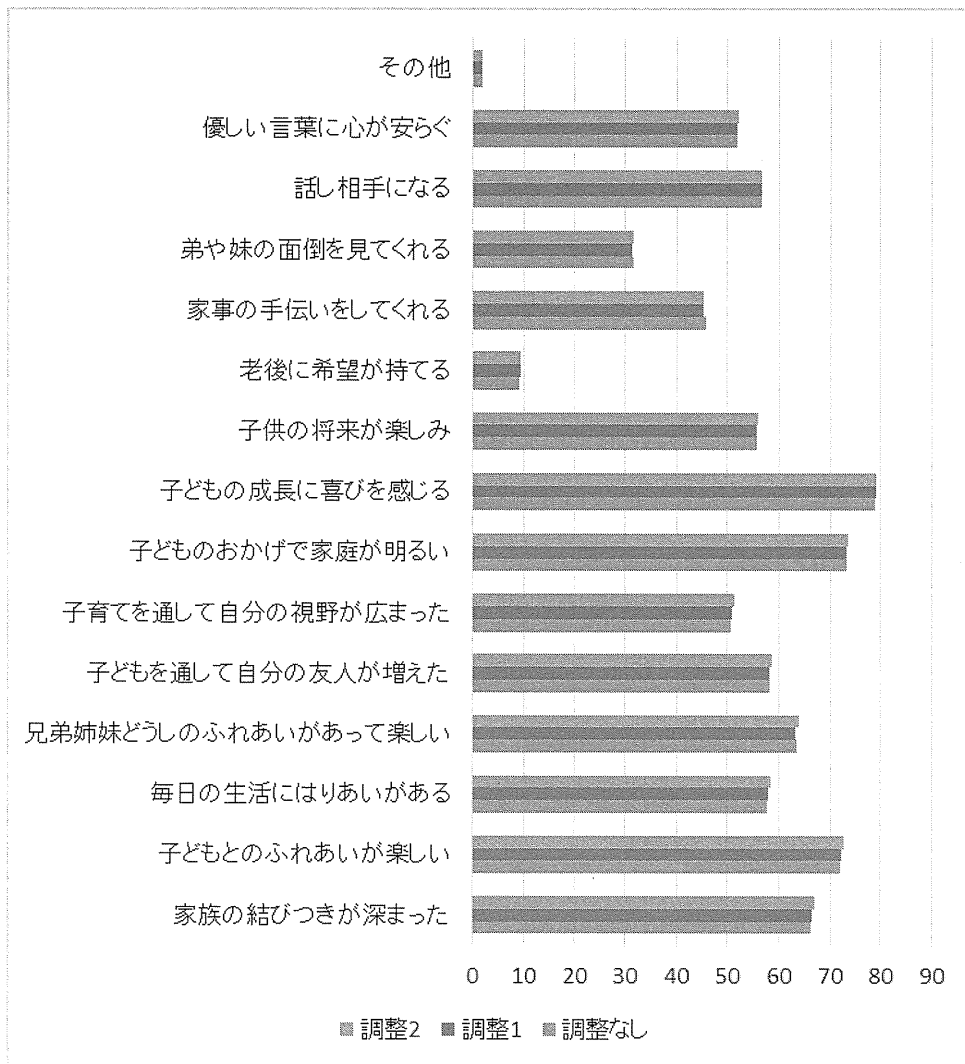
● 同居者構成



● 習い事・学習塾など（複数回答）

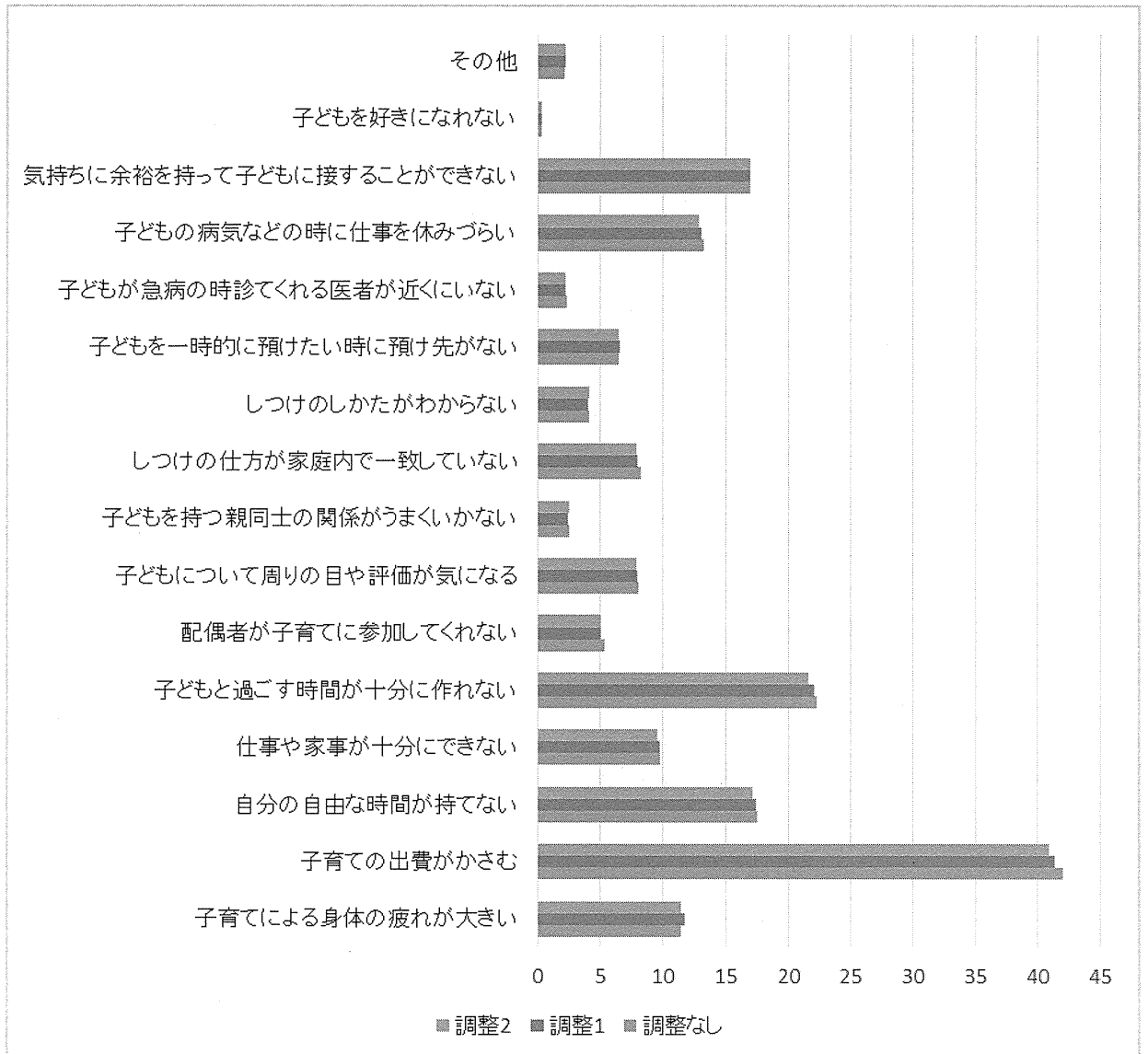


● 子どもがいてよかったこと（複数回答）

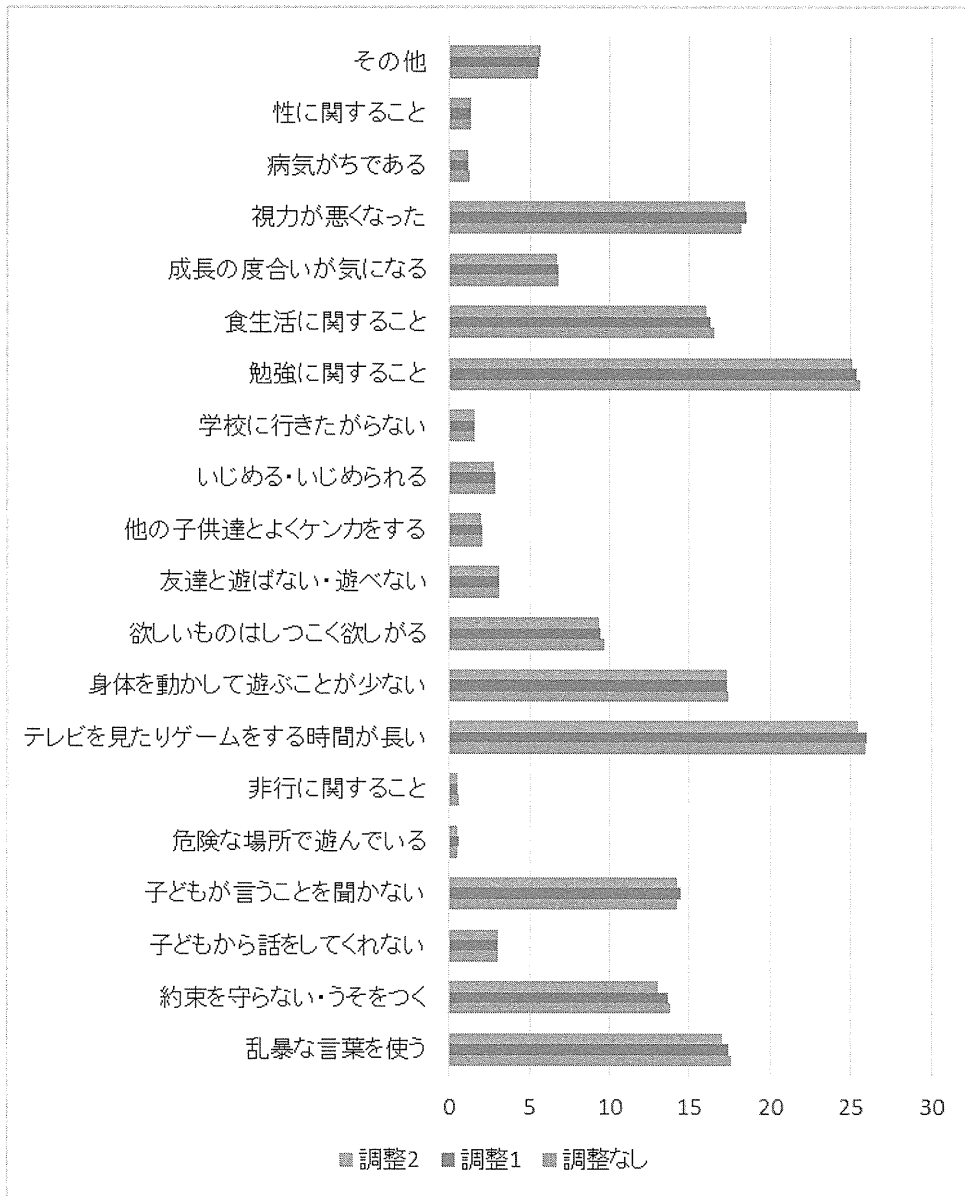




● 子どもを持って負担に思うこと（複数回答）



● 子どもについての不安や悩み（複数回答）

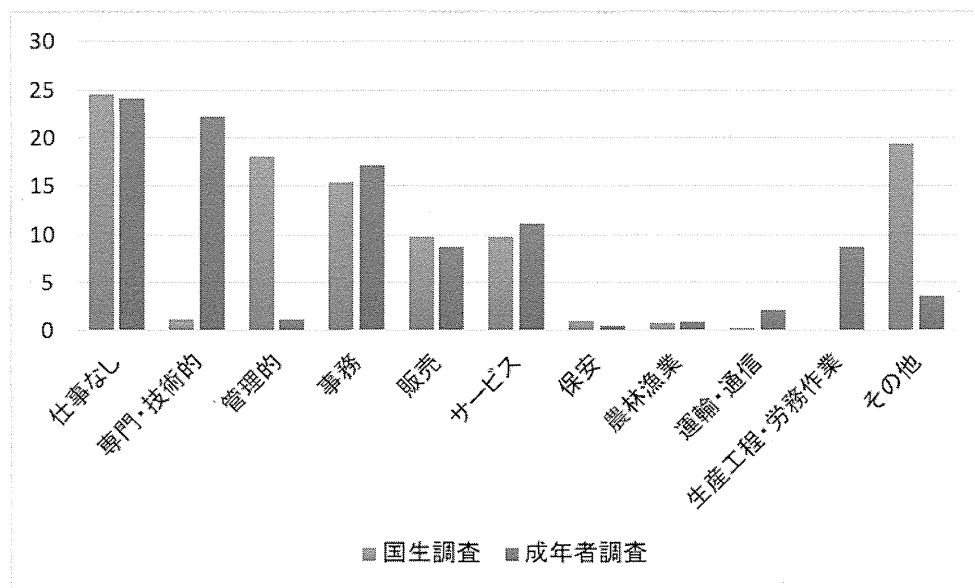


資料 5-1：同時期に実施された国民生活基礎調査と 21 世紀成年者縦断調査の共通項目比較における補正の重み付けに使用する変数の検討（グラフの縦軸は、各調査における回答のパーセント）

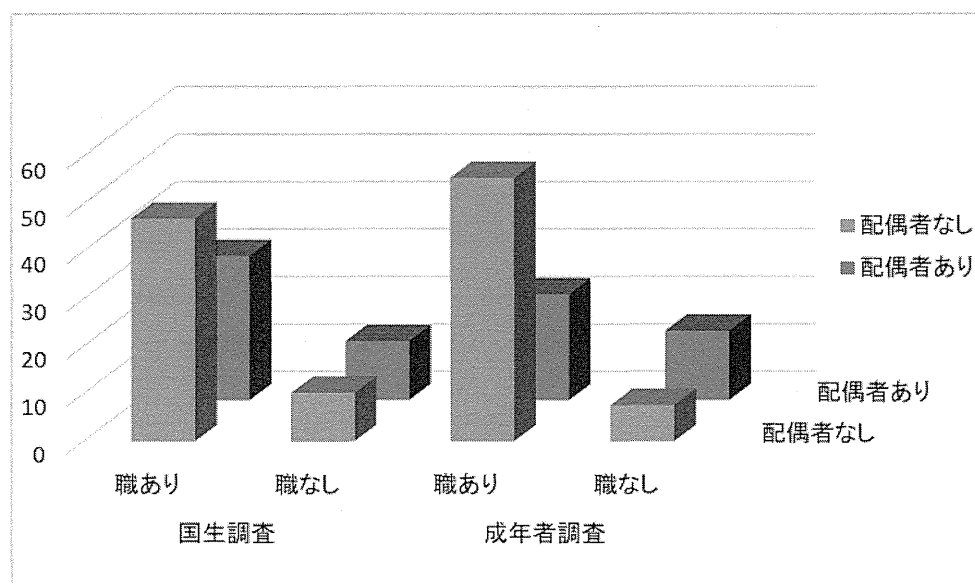
● 平成 16 年

➤ 重み付けをしない場合

◇ 職業分類

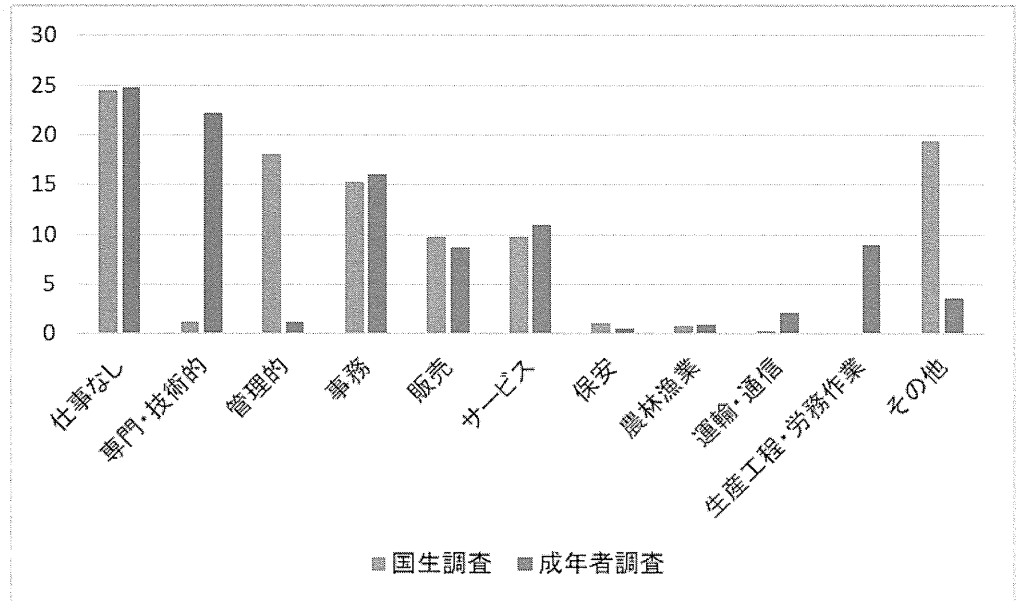


◇ 職業有無 × 配偶者有無

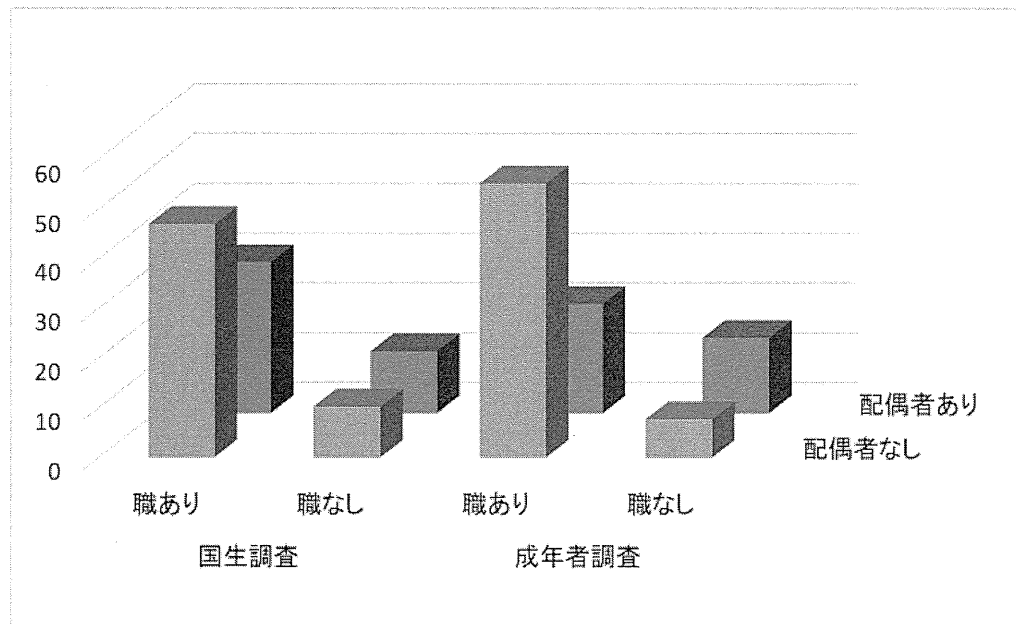


➤ 基本属性のみ（性別・成年・配偶者有無）を重み付けに使用した場合

◇ 職業分類

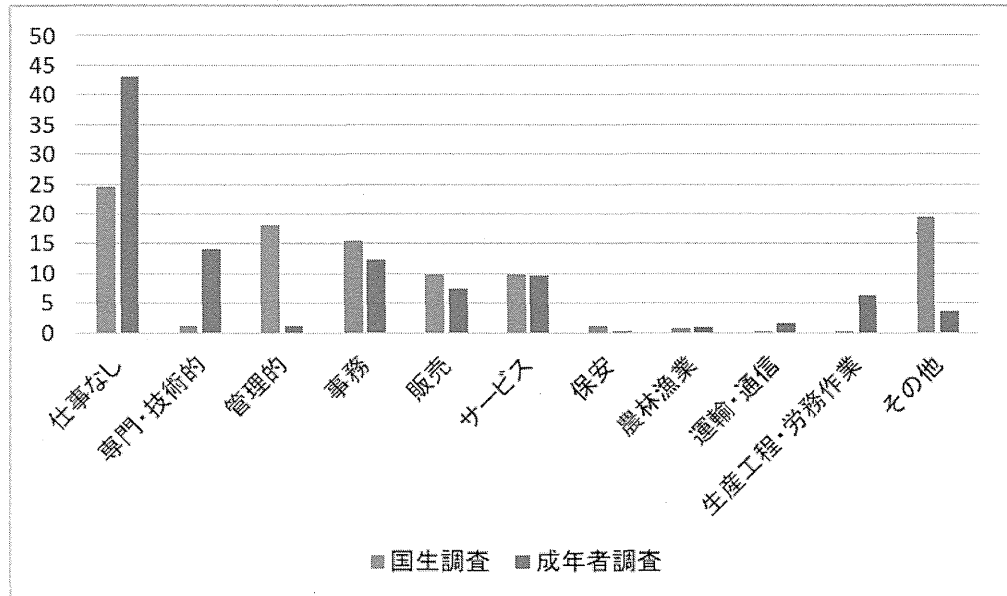


◇ 職業有無 × 配偶者有無

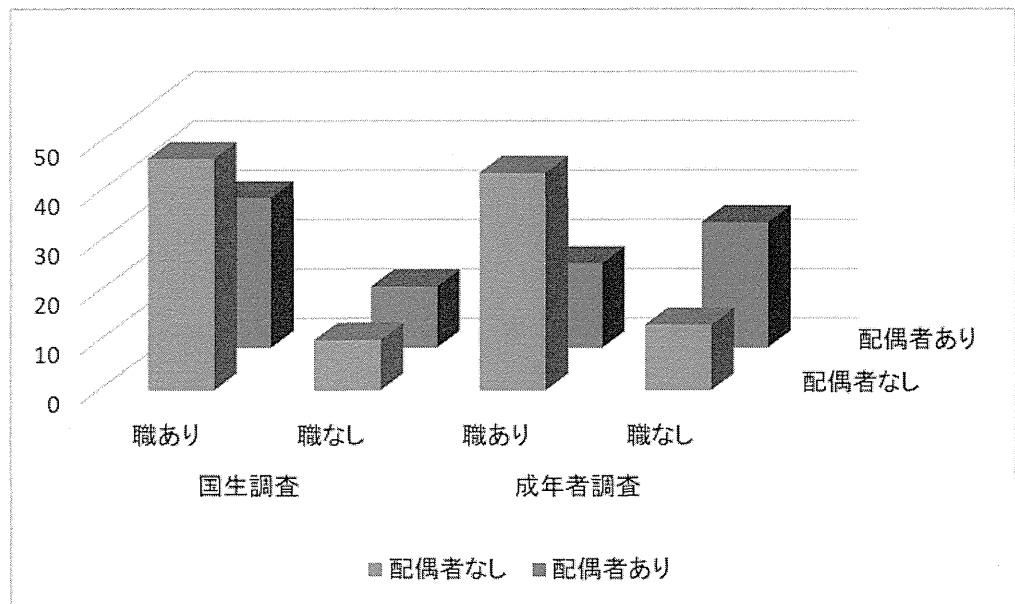


➤ すべての共通項目を重み付けに使用した場合

◇ 職業分類



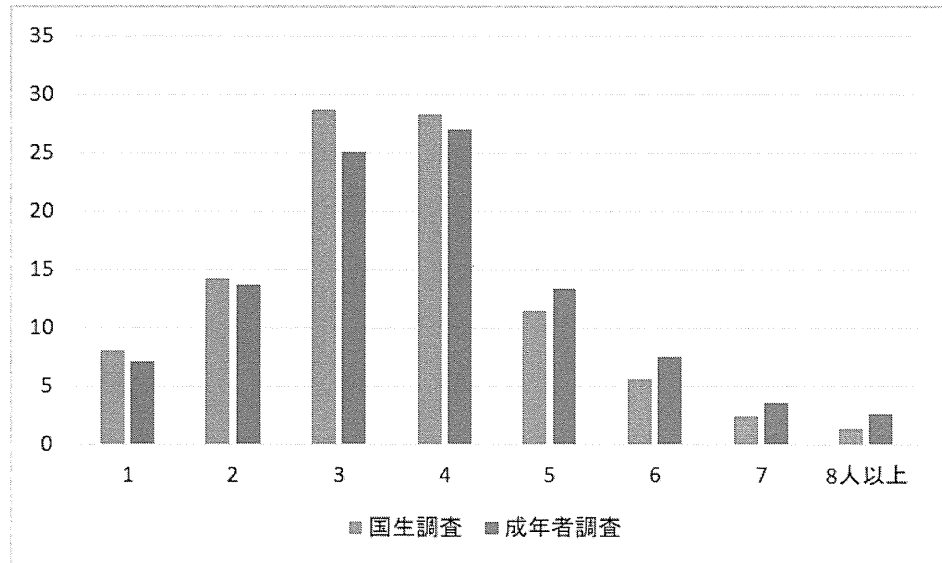
◇ 職業有無 × 配偶者有無



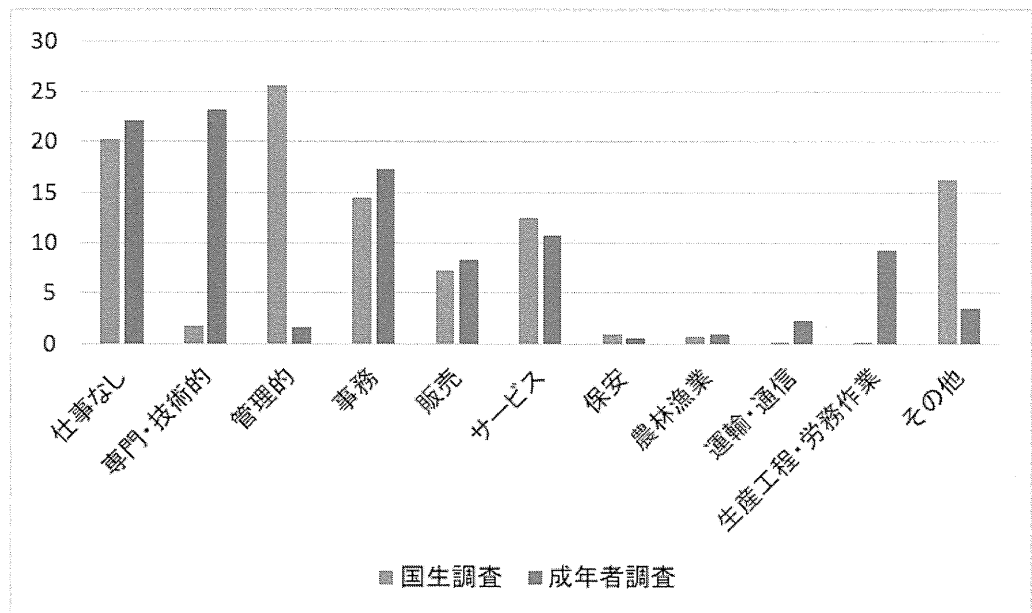
● 平成 19 年

➤ 重み付けをしない場合

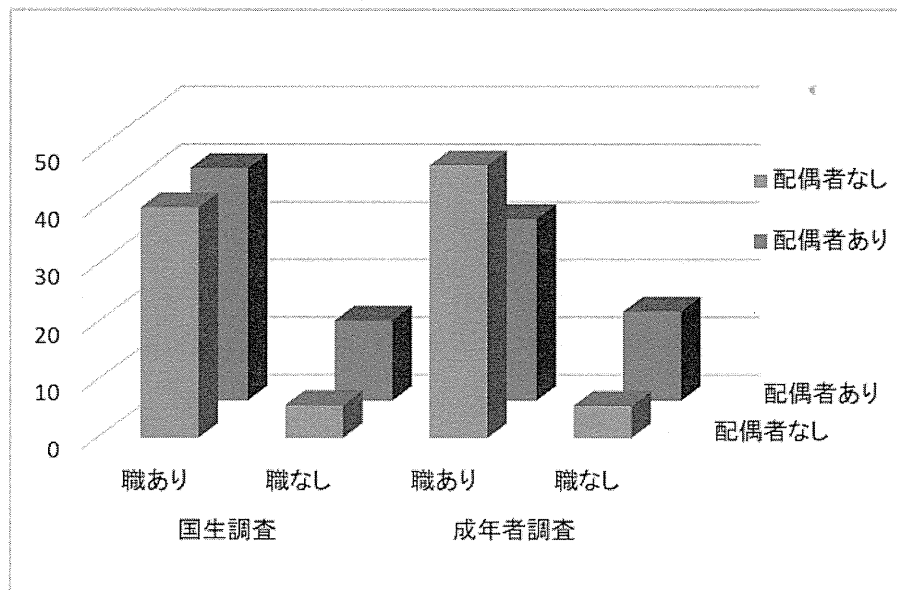
◇ 世帯人数（単位：人）



◇ 職業分類

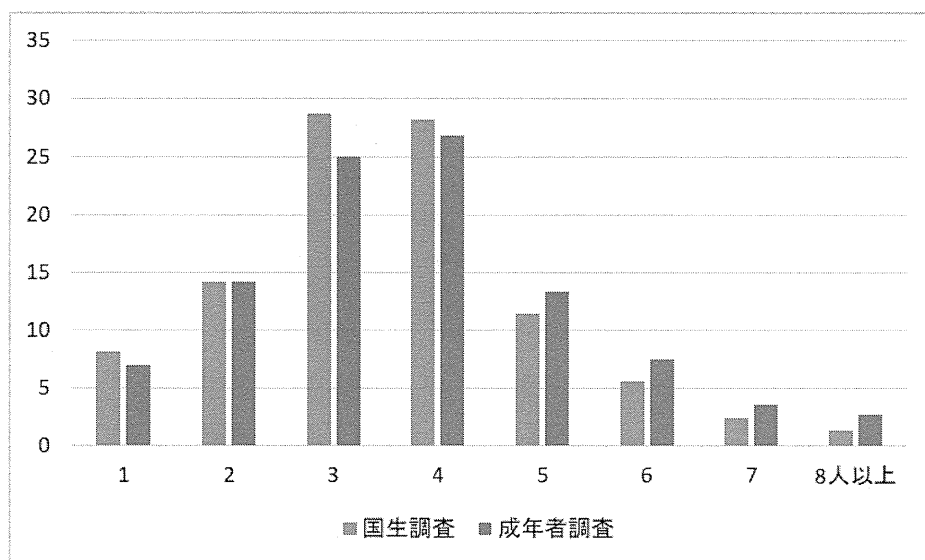


◇ 職業有無 × 配偶者有無

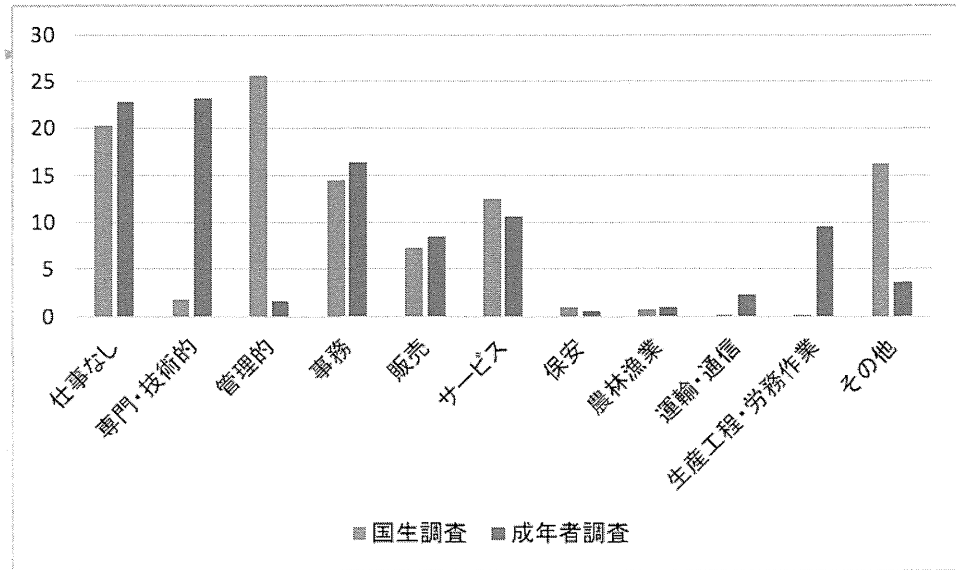


➤ 基本属性のみ（性別・成年・配偶者有無）を重み付けに使用した場合

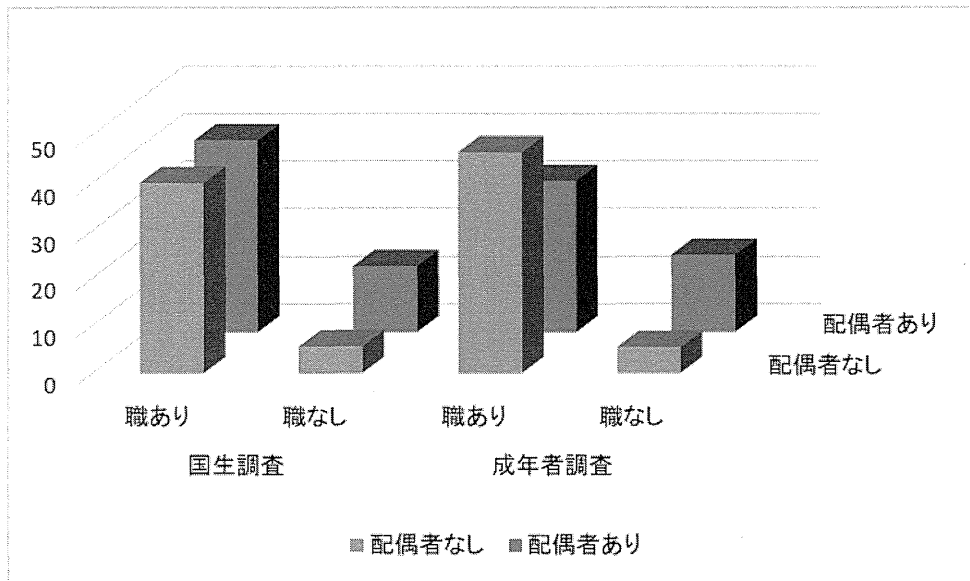
◇ 世帯人数（単位：人）



◇ 職業分類



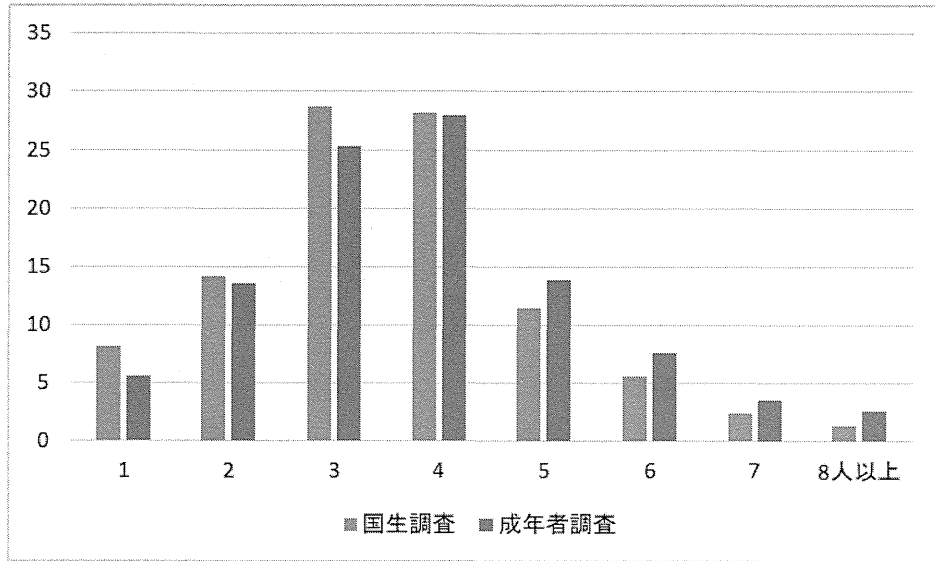
◇ 職業有無 × 配偶者有無



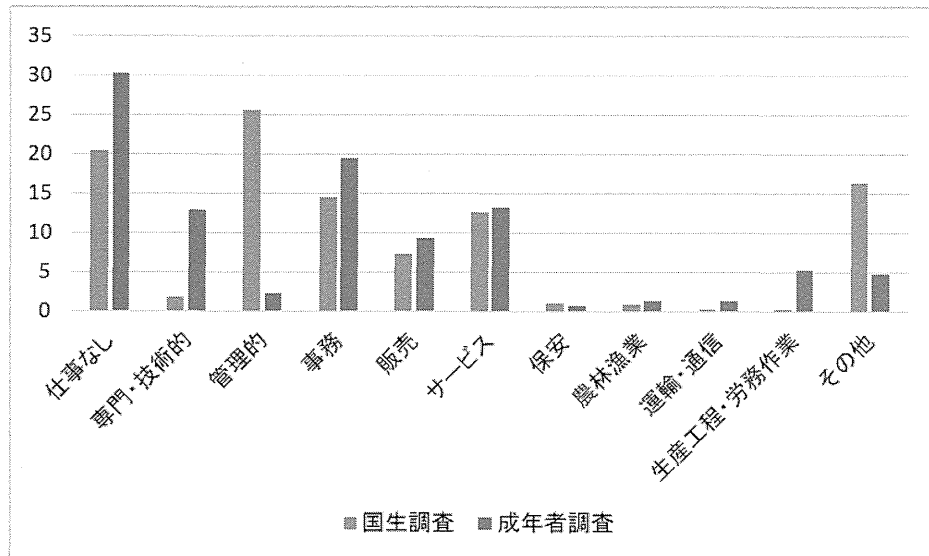


➤ すべての共通項目を重み付けに使用した場合

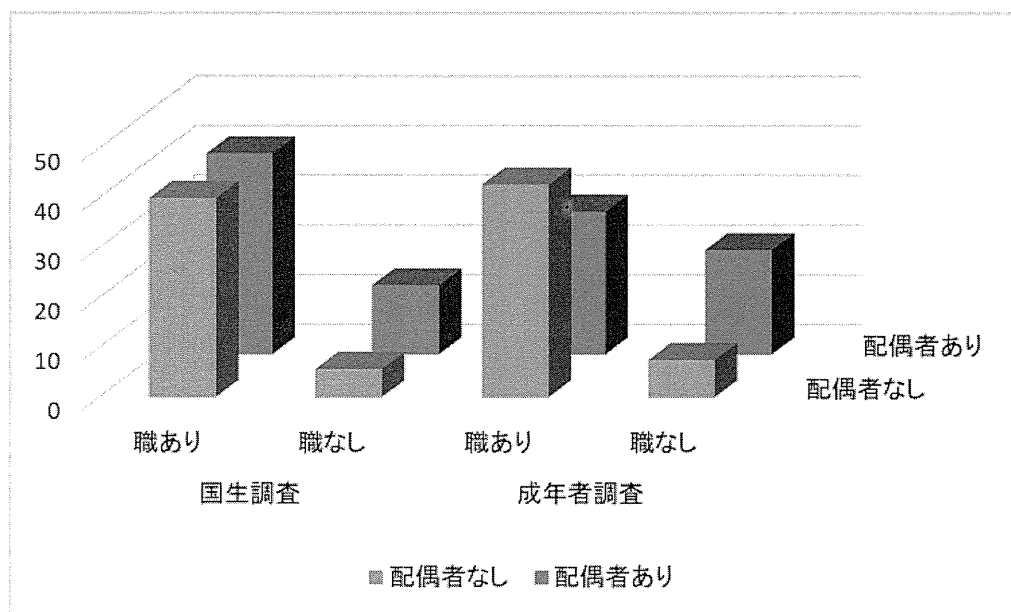
◇ 世帯人数（単位：人）



◇ 職業分類



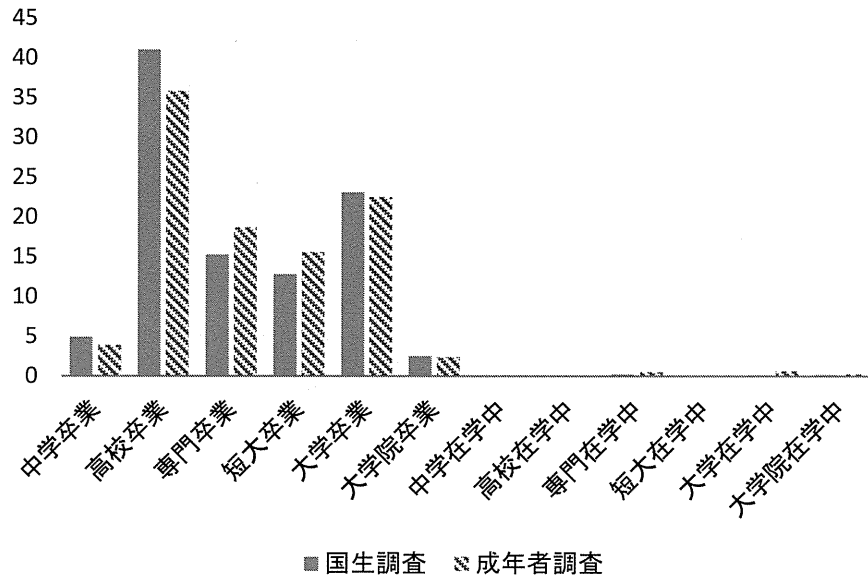
◇ 職業有無 × 配偶者有無



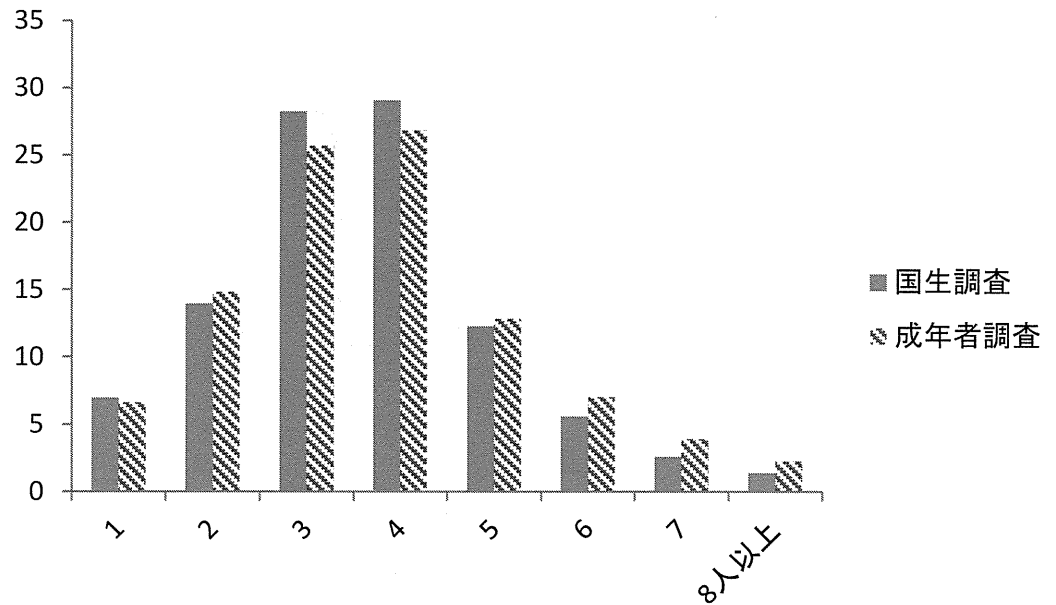
● 平成 22 年

➤ 重み付けをしない場合

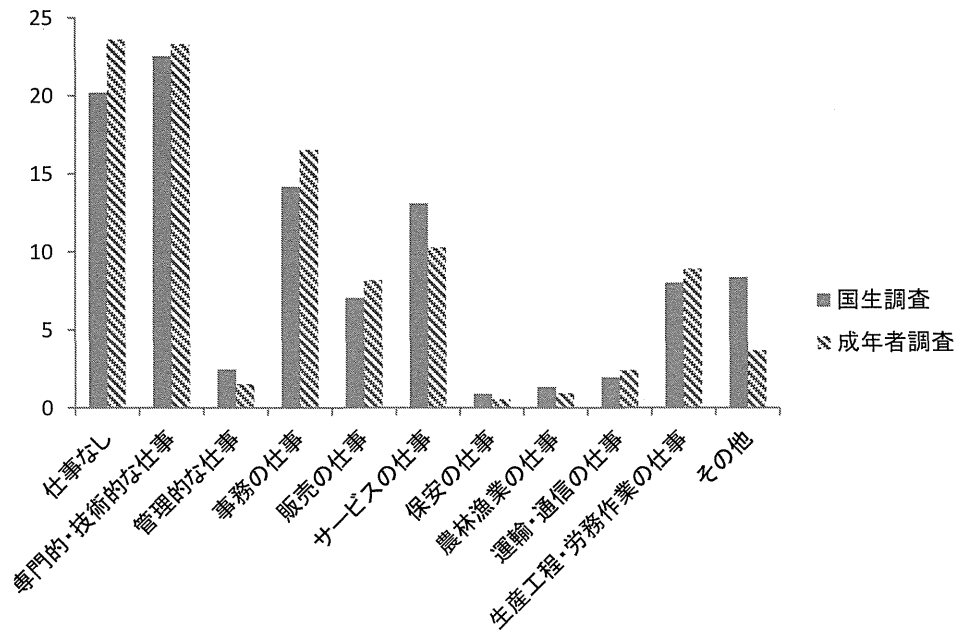
◇ 学歴



◇ 世帯人数 (単位：人)



◇ 職業分類



◇ 職業有無 × 配偶者有無

