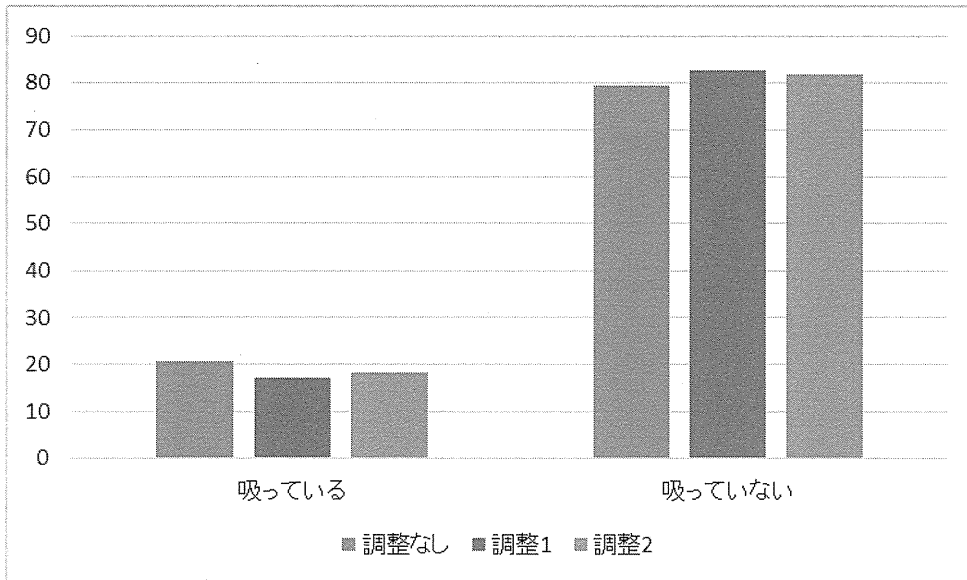
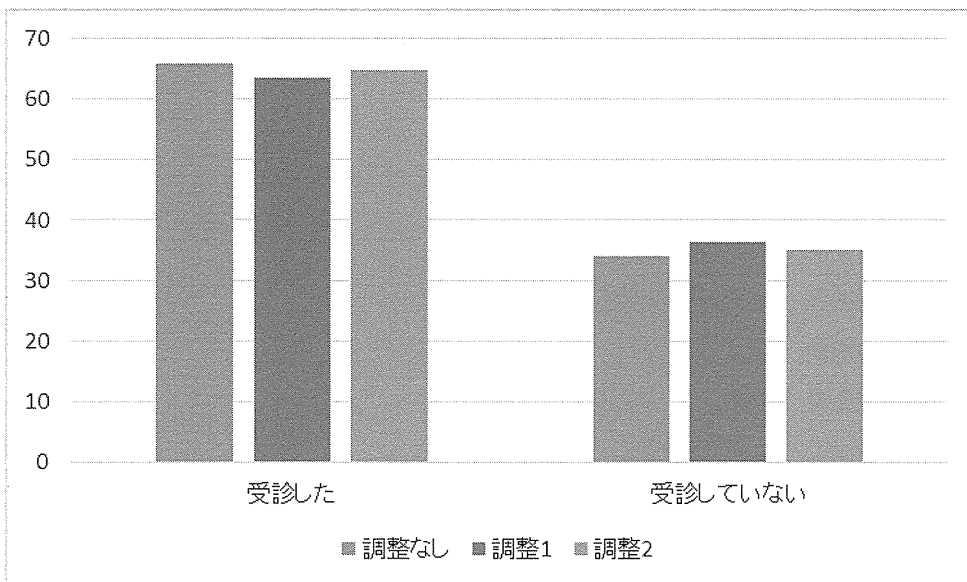


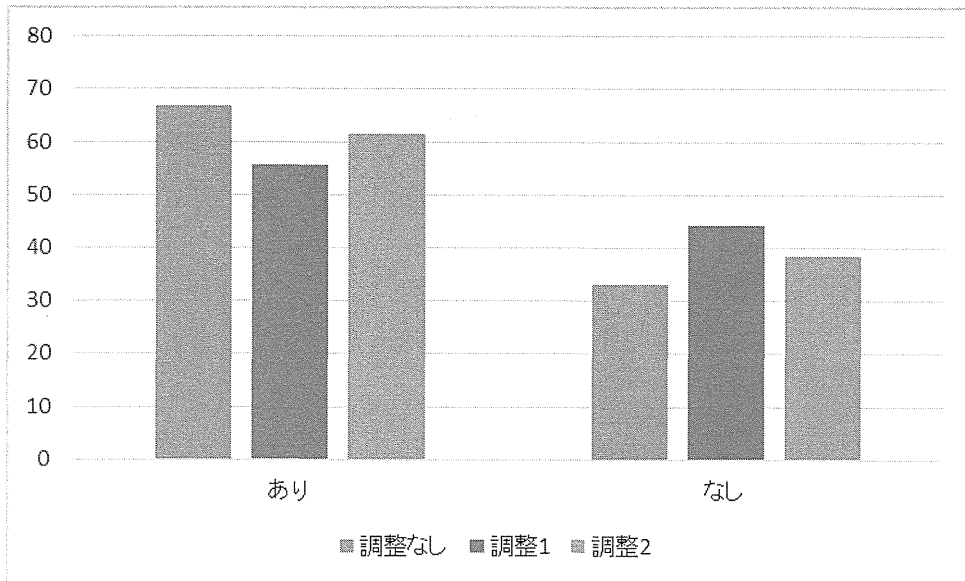
● 喫煙の有無



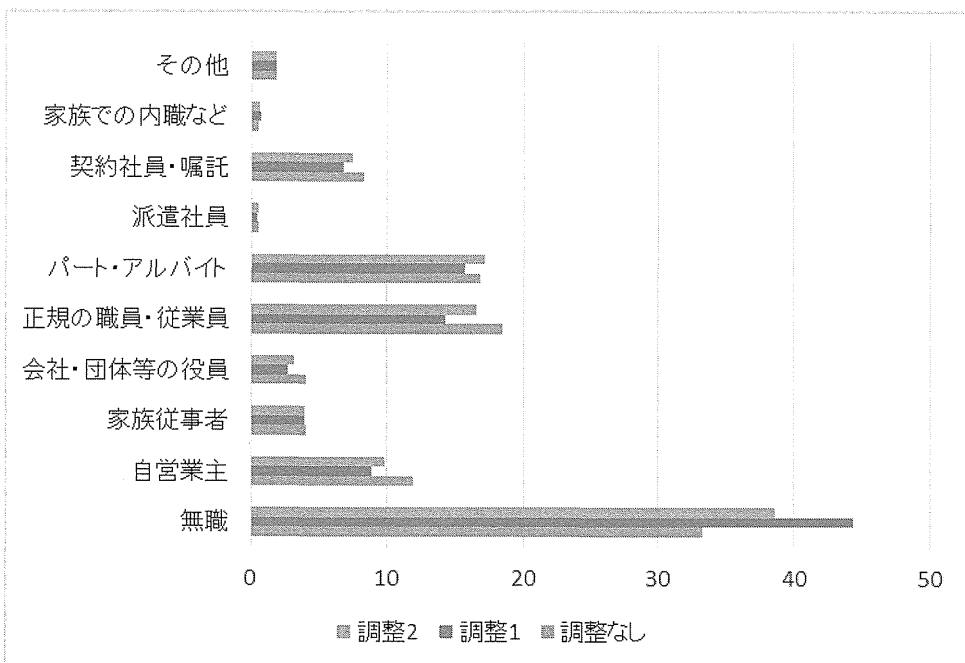
● 健康診断の受診



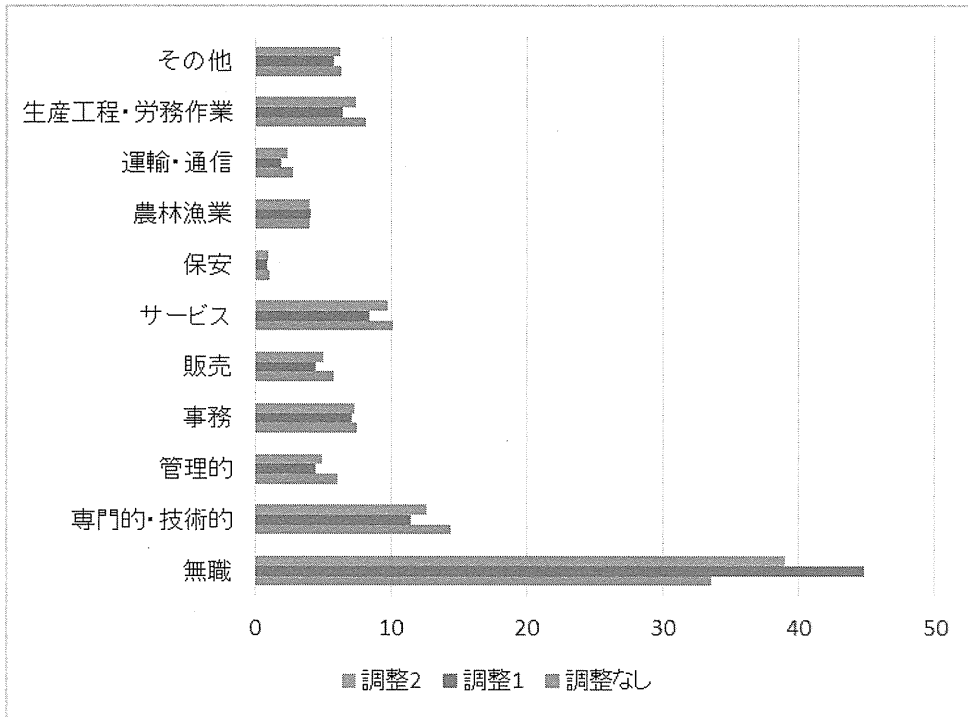
● 仕事の有無



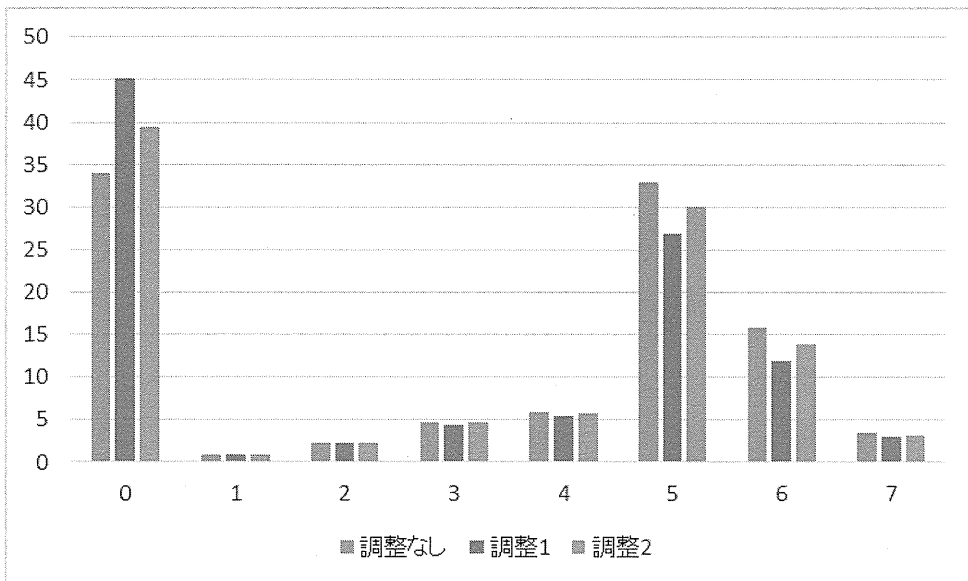
● 就業形態



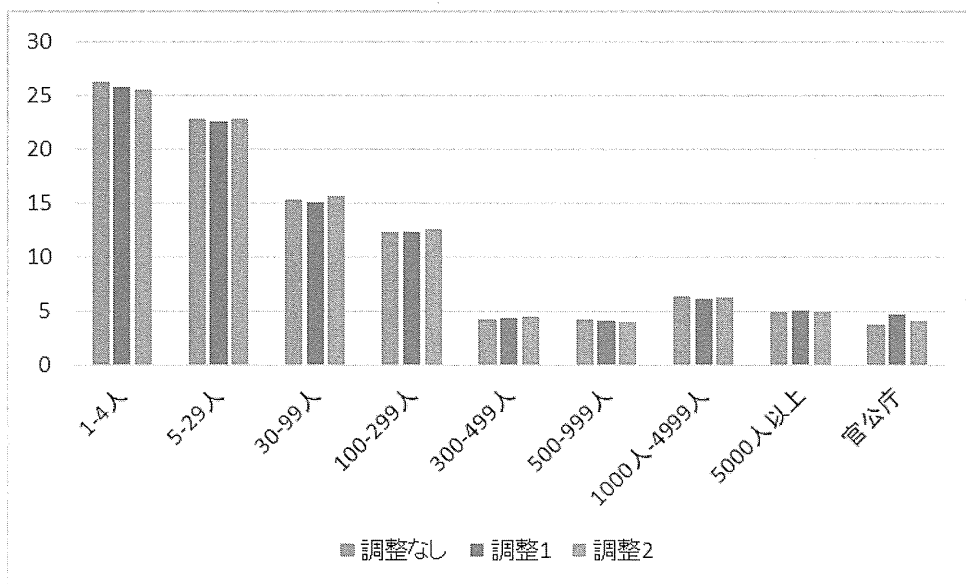
● 職種



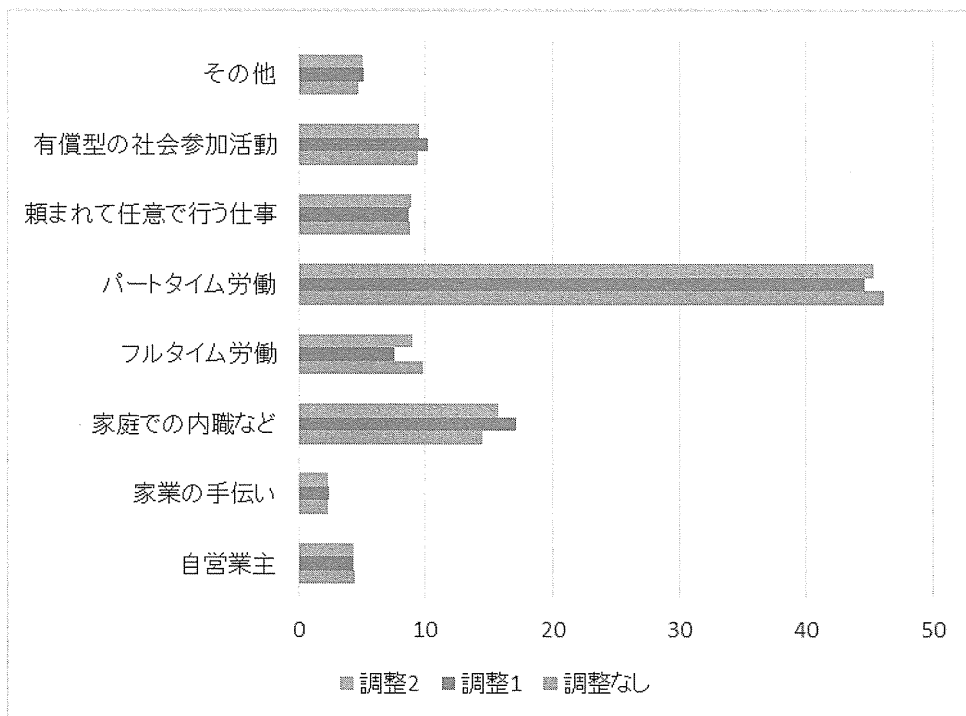
● 1週間の就業日数（日）



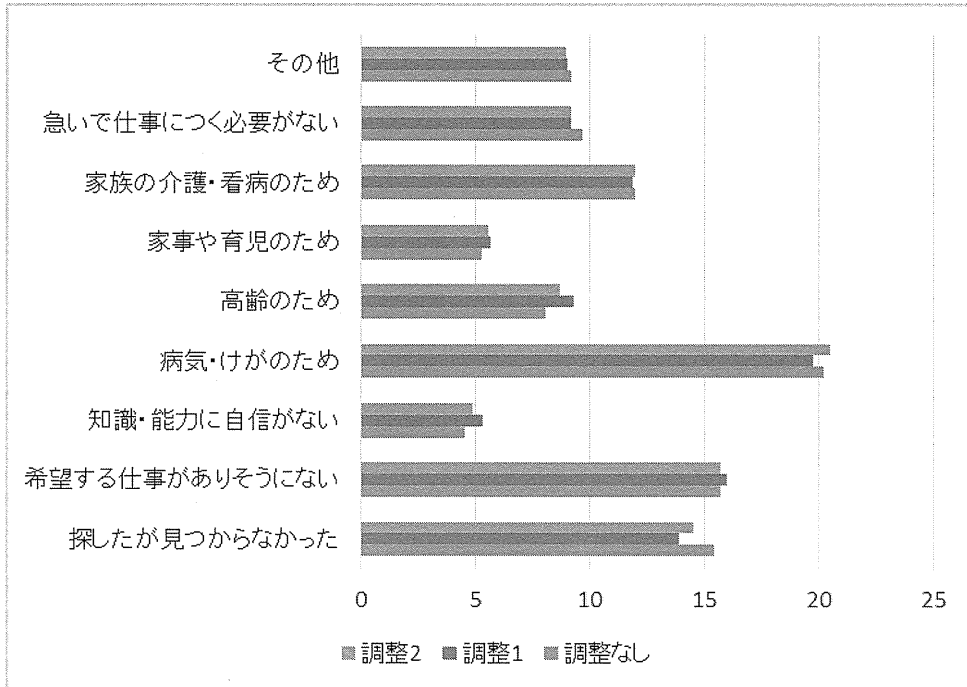
- 企業規模



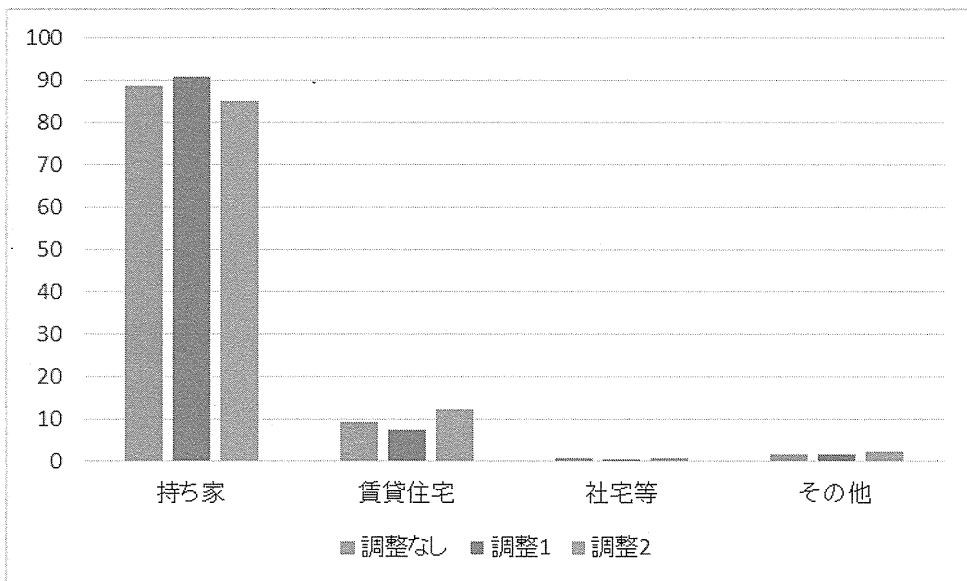
- 希望する仕事のかたち（働いていない人）



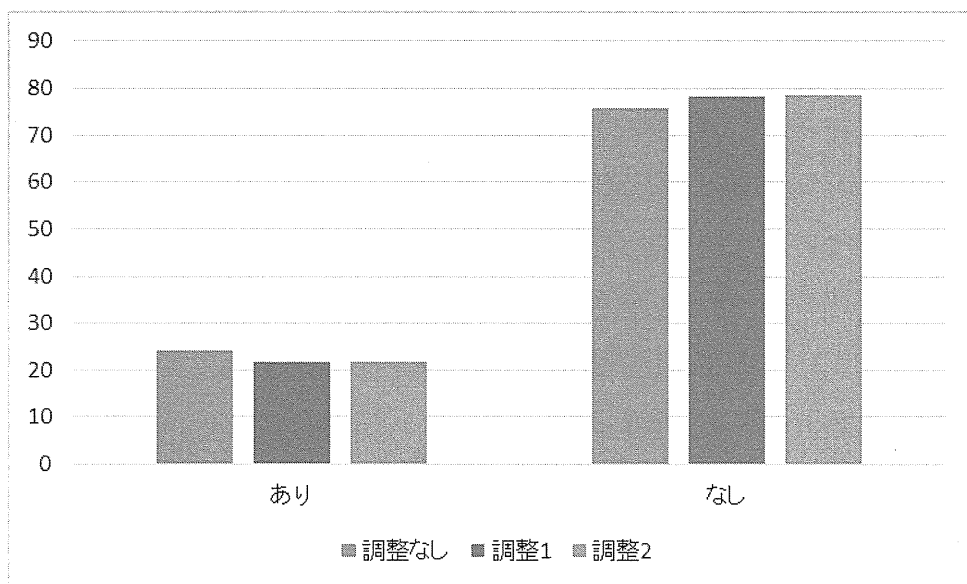
● 就業準備をしていない理由（働いていない人）



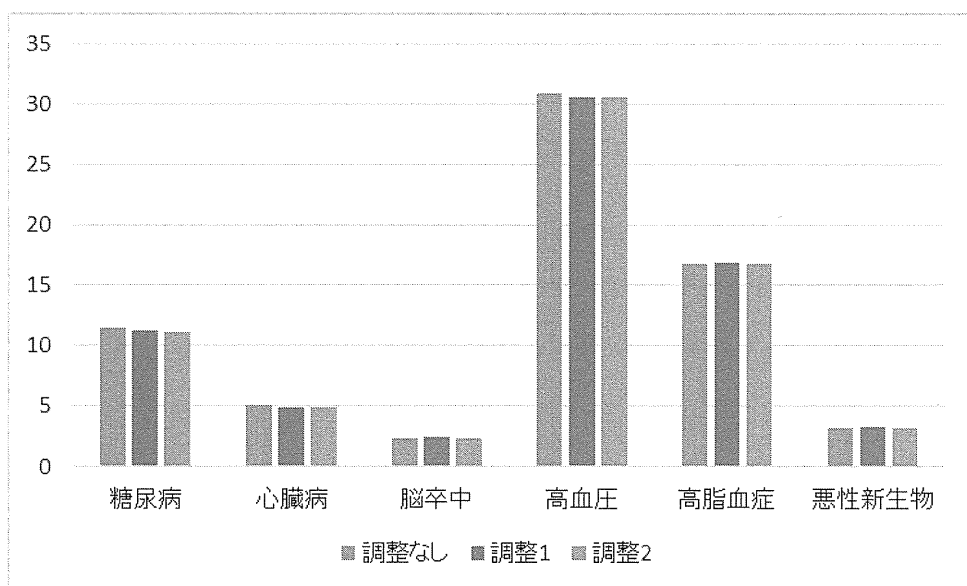
● 住居形態



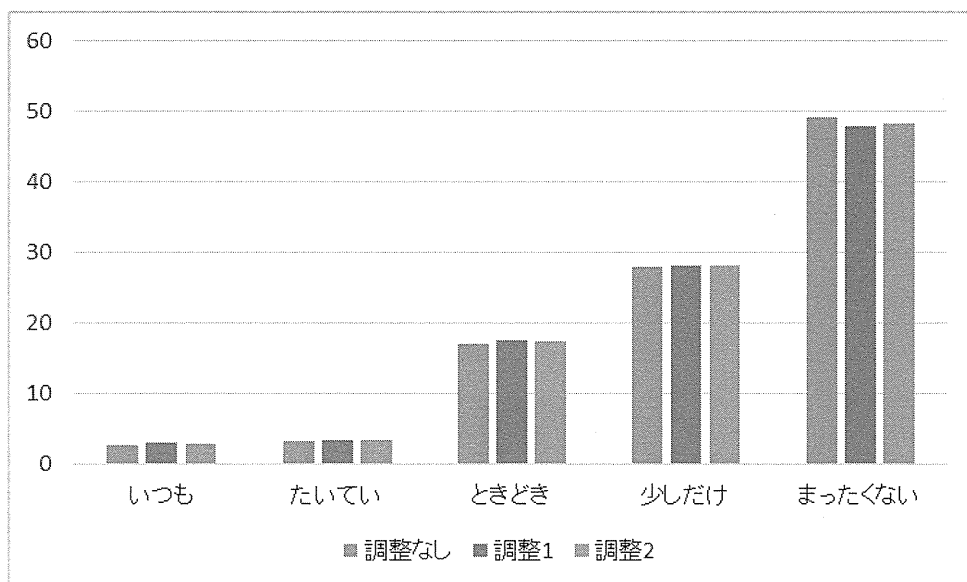
- ローンの有無



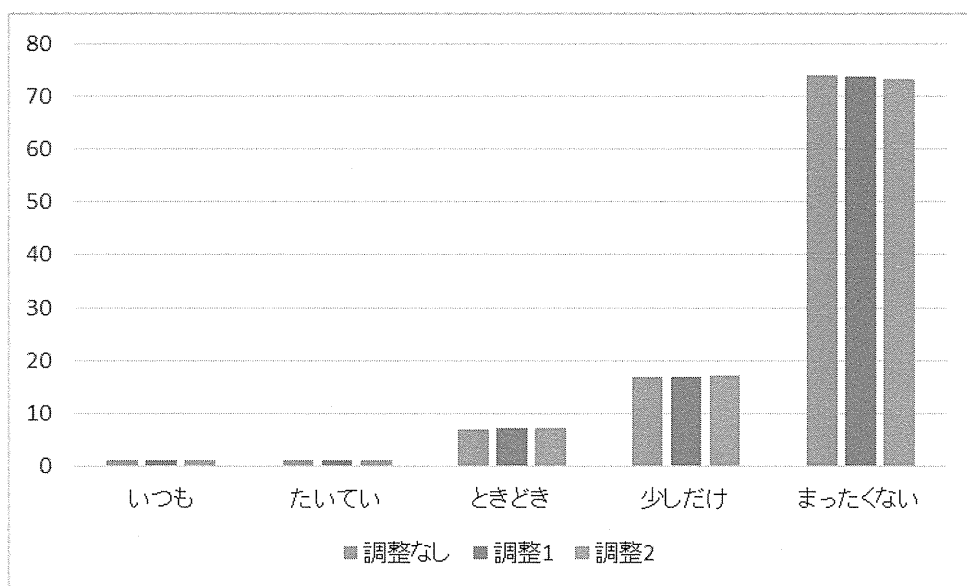
- 疾病の有無 (複数回答)



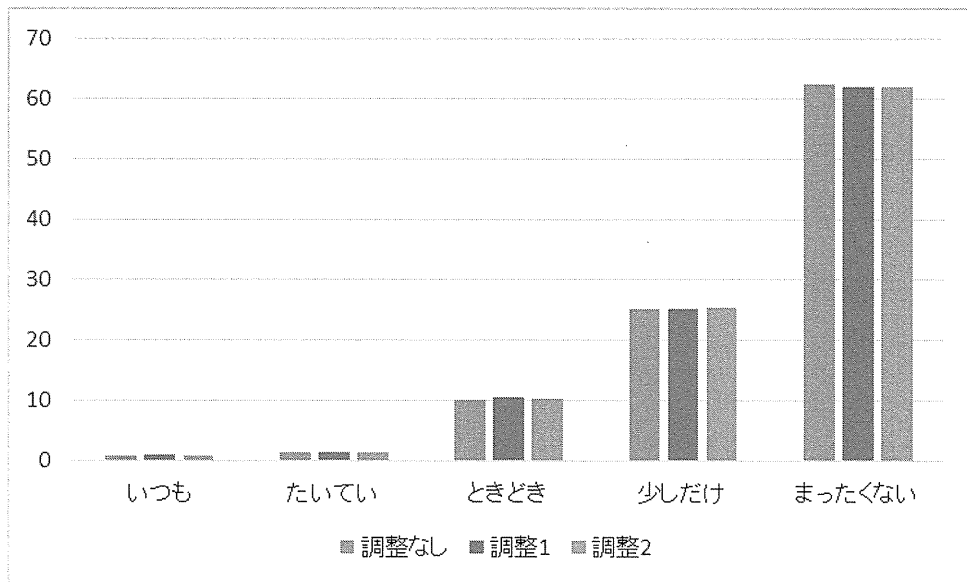
● 神経過敏



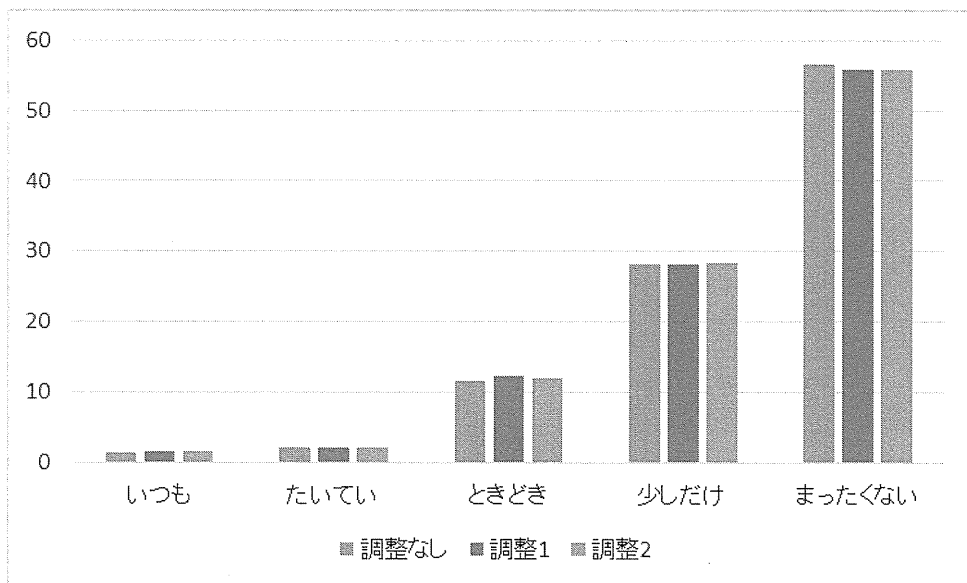
● 絶望的



● 落ち着かない

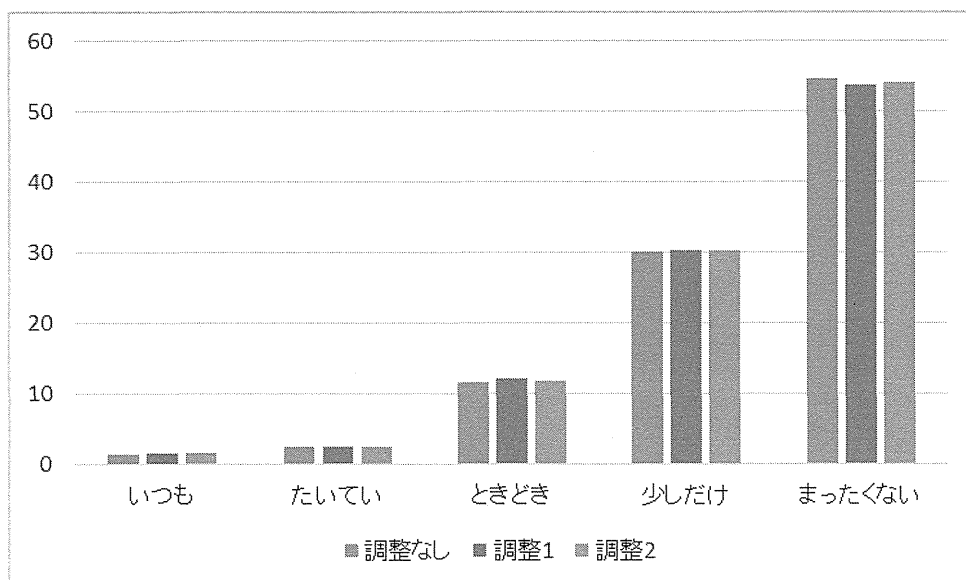


● 気分が沈み込む

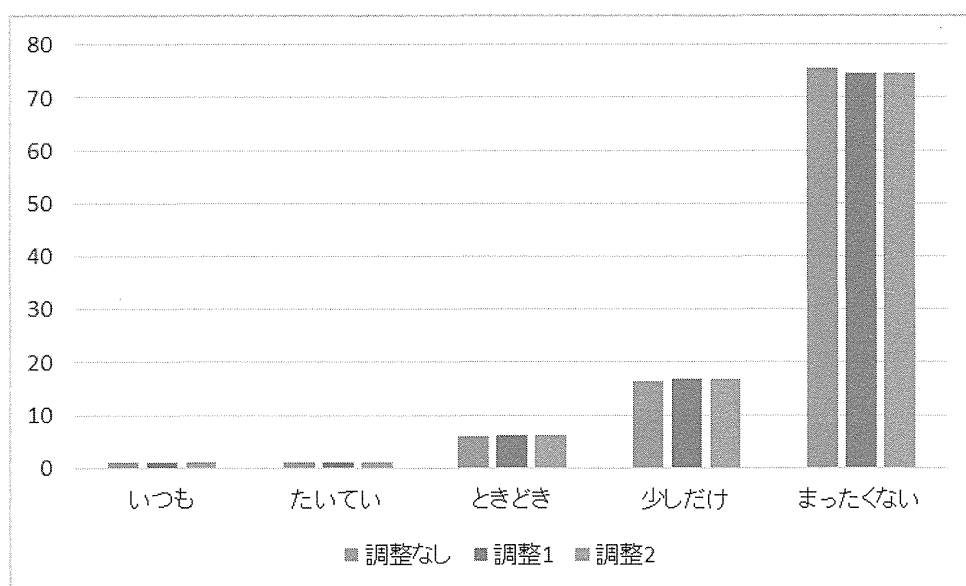




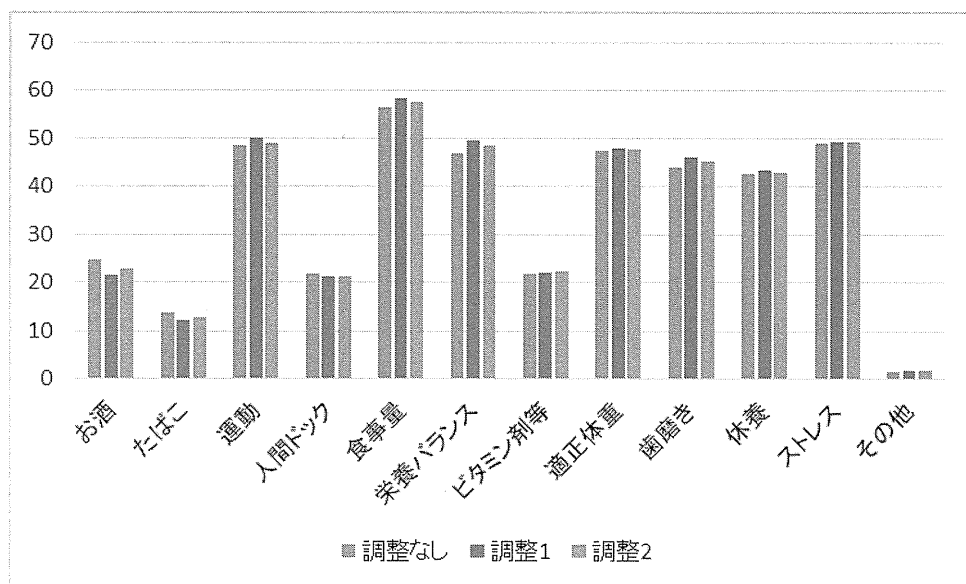
- 骨折と感じる



- 価値が無いと感じる

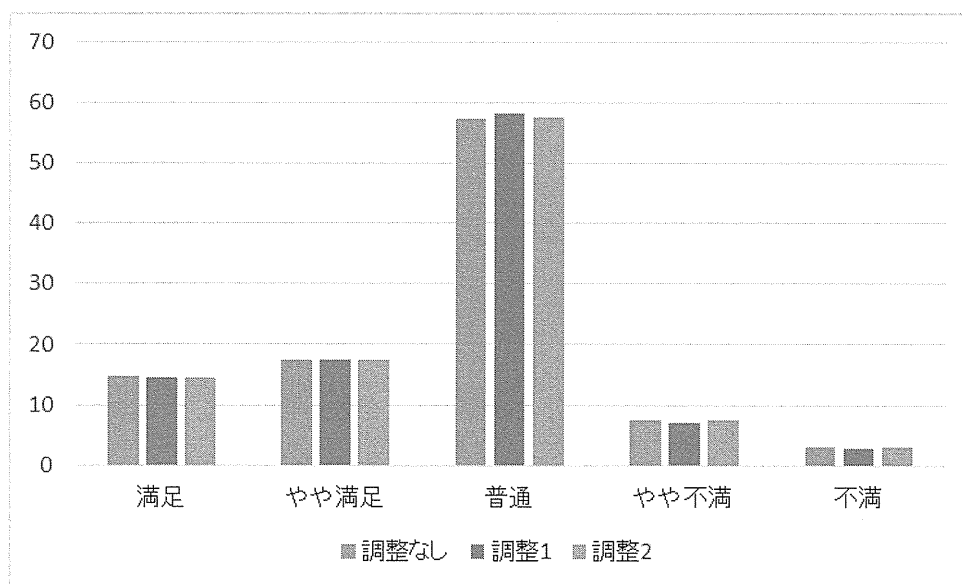


● 健康のために心がけていること（複数回答）

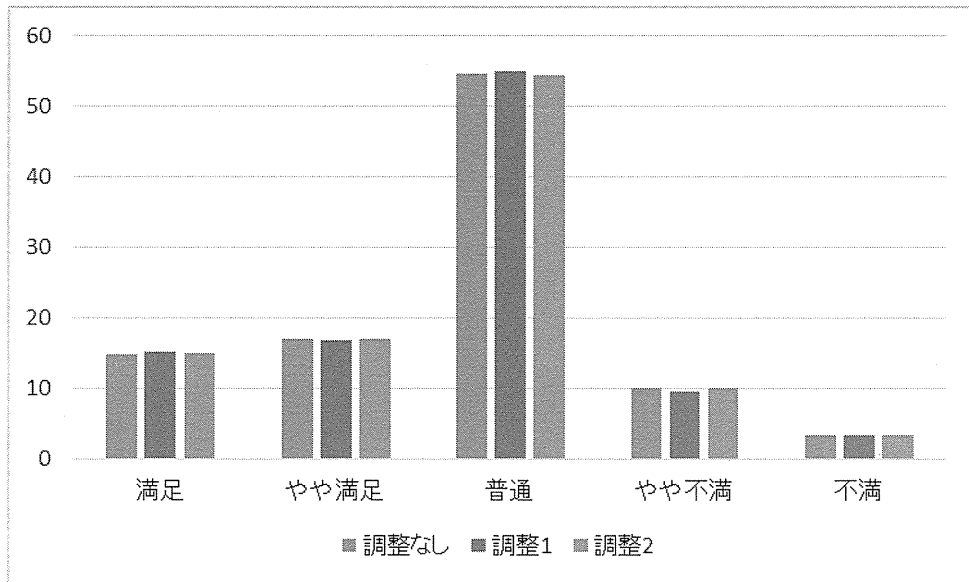


● 仕事について感じていること

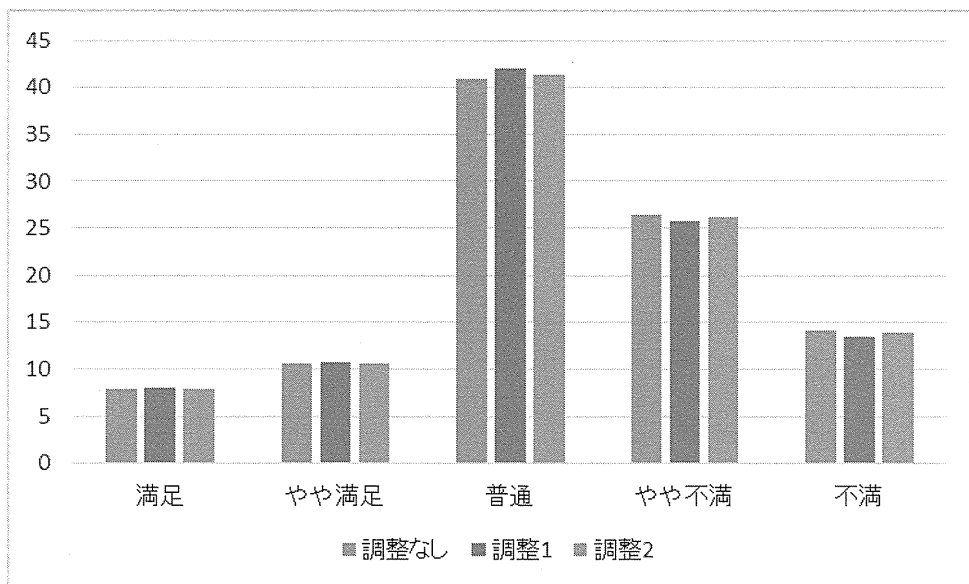
➢ 能力の活用・発揮



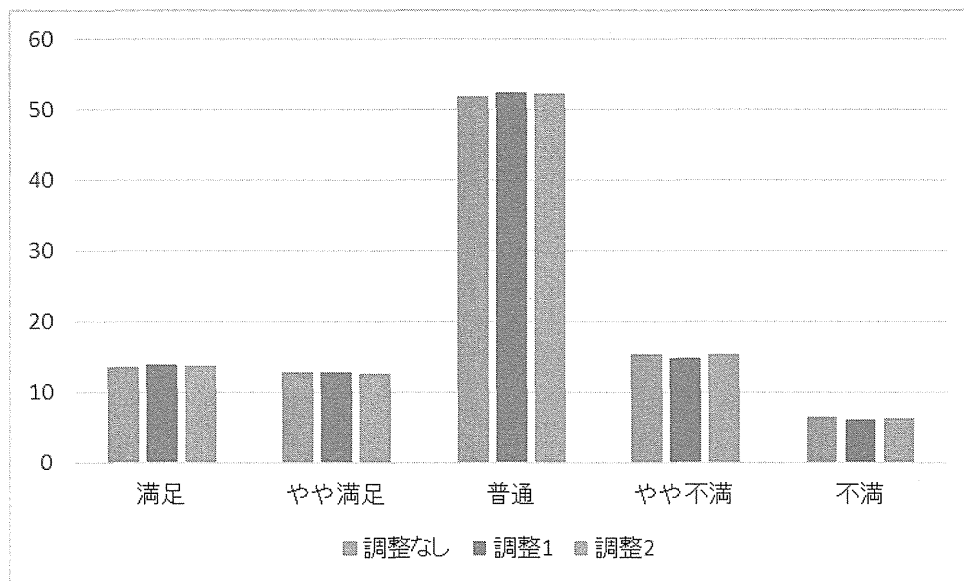
➤ 職場の人間関係



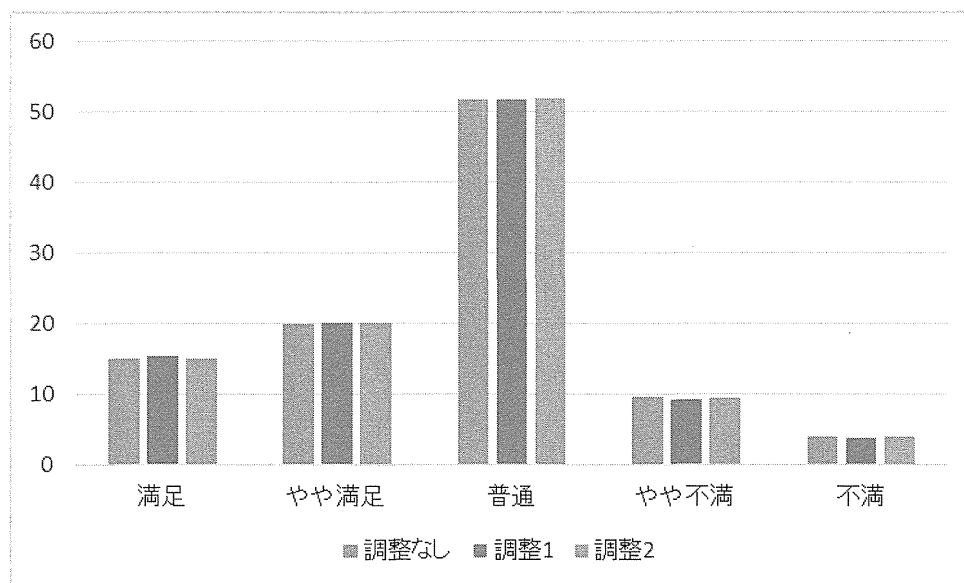
➤ 賃金・収入



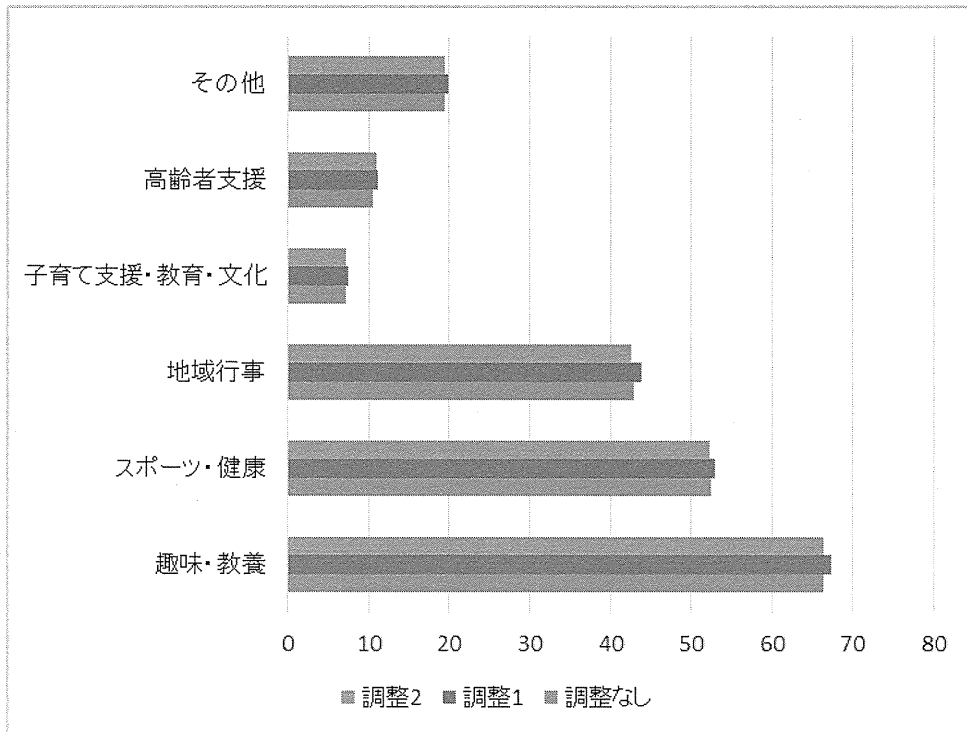
➤ 就業時間・休日



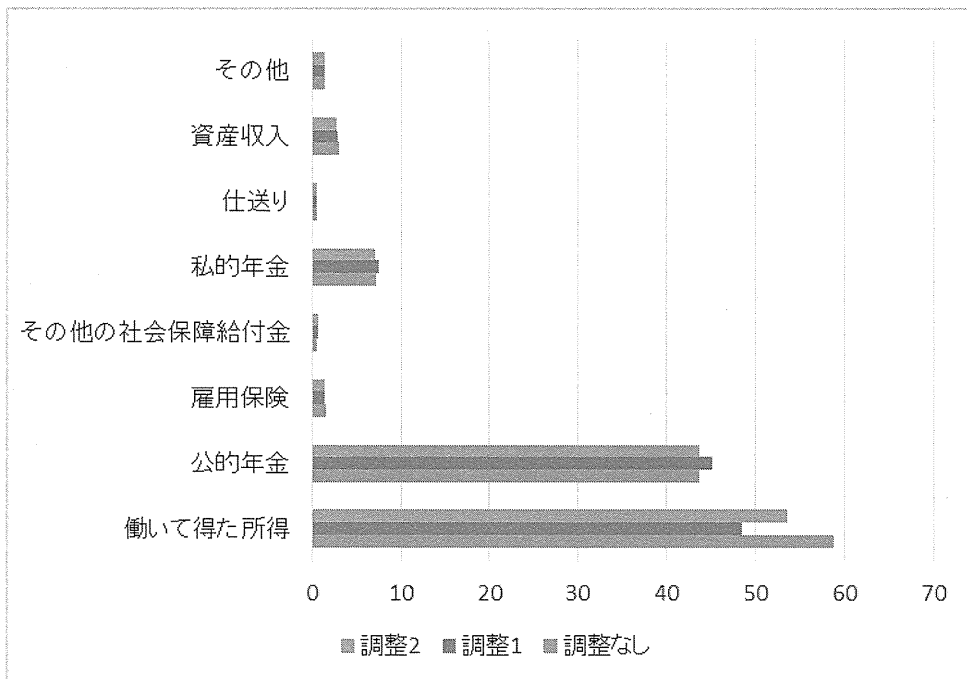
➤ 仕事の内容・やりがい



● ふだんの社会活動（複数回答）



● 収入の種類（複数回答）



資料 4-3：21 世紀出生児縦断調査において，初回回答を元にした脱落確率を用いた重み付けによる第 10 回回答の補正（グラフの縦軸は，調整前後での回答のパーセント）

調整なし...重み付けをしない度数分布

調整 1...属性変数に近い変数のみによる補正

（回答者，父母の国籍，同居者構成，同居人数，きょうだいの数，父母の就業形態，父母の企業規模，妊娠・出産を機に引っ越し・増築をしたか）

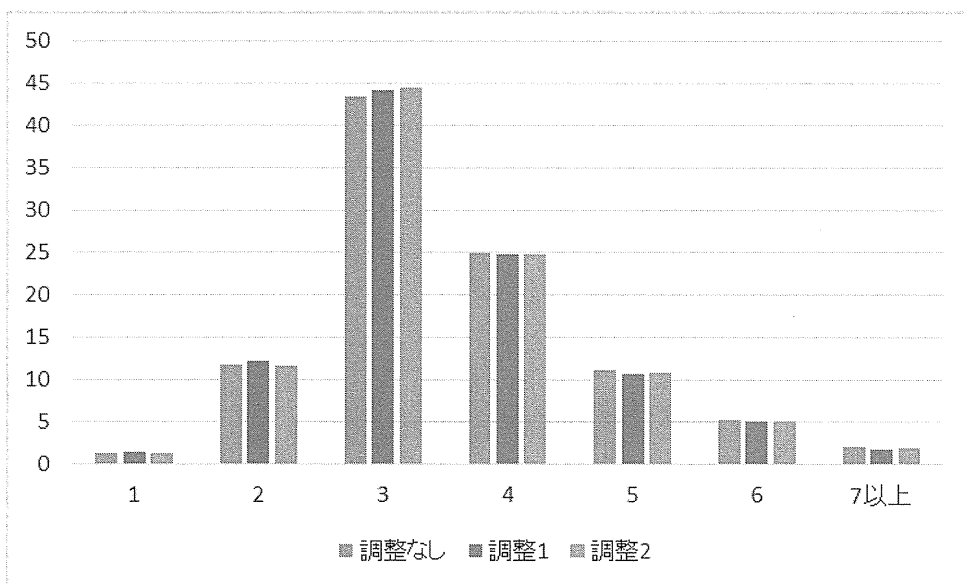
調整 2...より多くの変数による補正

（調整 1 で用いた変数に加えて，ふだんの保育者，保育士や保育ママやベビーシッターの利用，1 年前の父母の就業状況，父母の育児休暇取得状況，家の広さ，父母の喫煙の有無，子育てで不安に感じることがあるか，子育てにかかる費用，授乳状況）

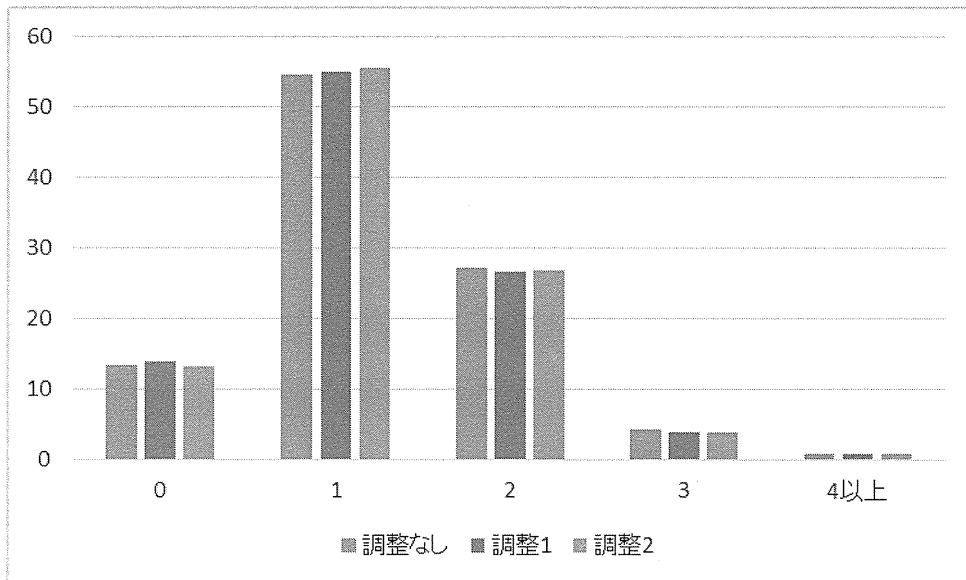
- 最新回で脱落していた割合

	度数	パーセント
継続回答群	34145	72.63
脱落群	12870	27.37

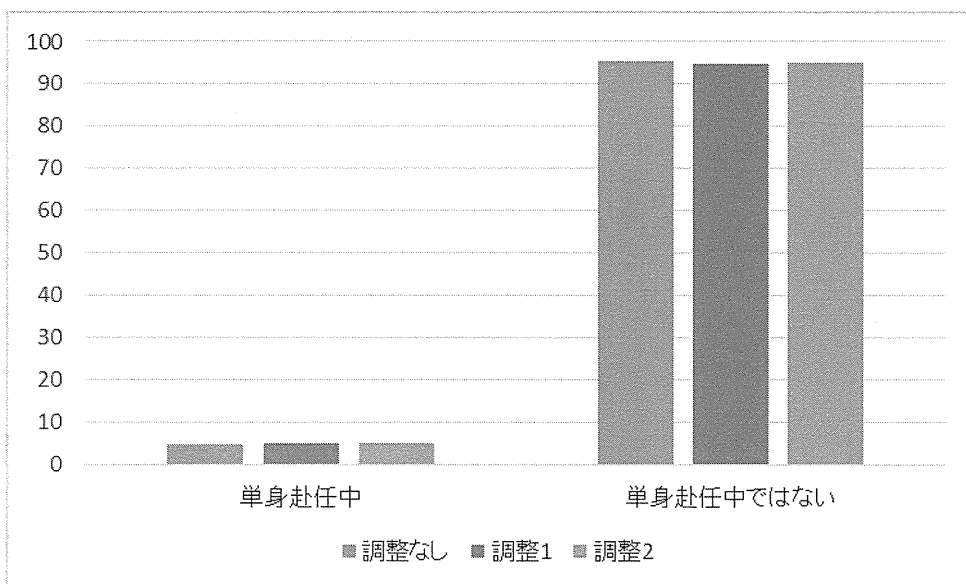
- 同居人数（単位：人）



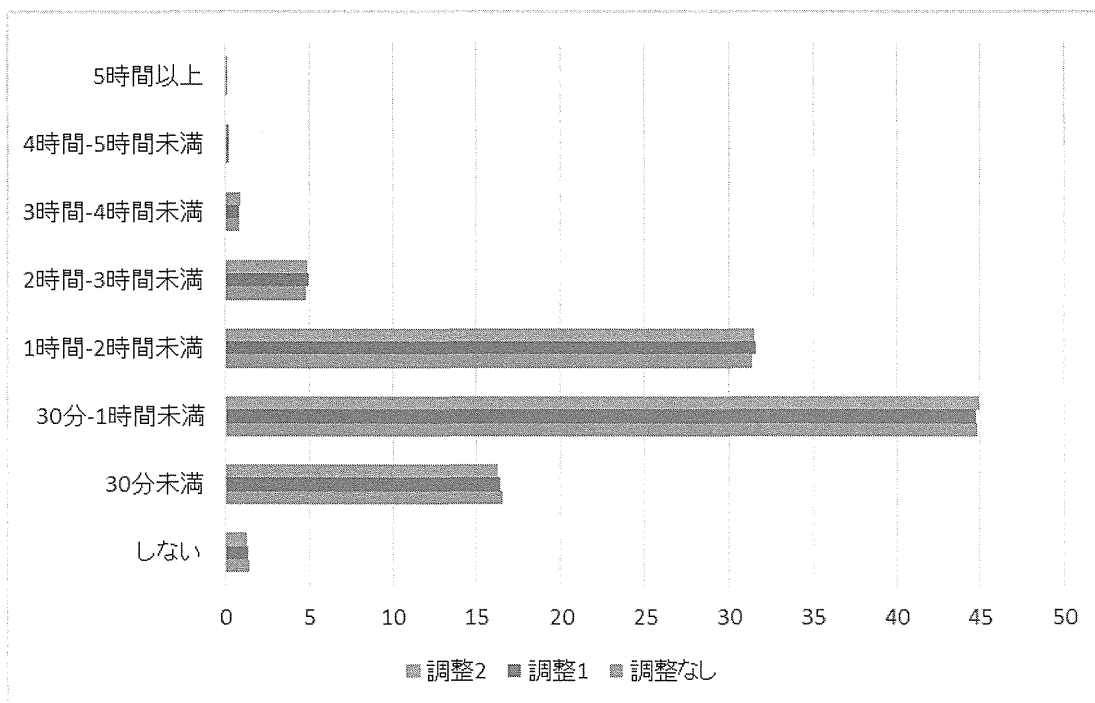
● きょうだいの数（単位：人）



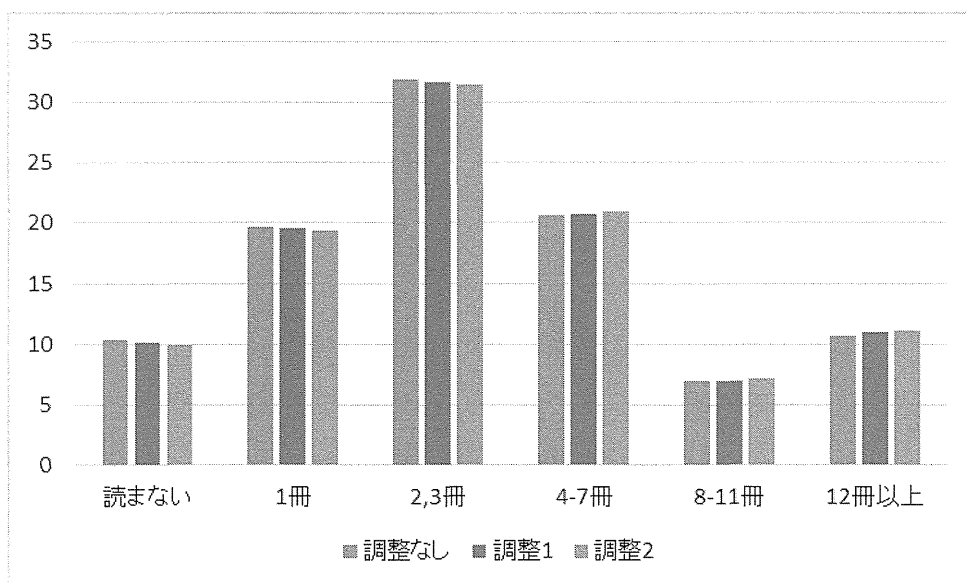
● 父の単身赴任



● 学校以外での勉強時間

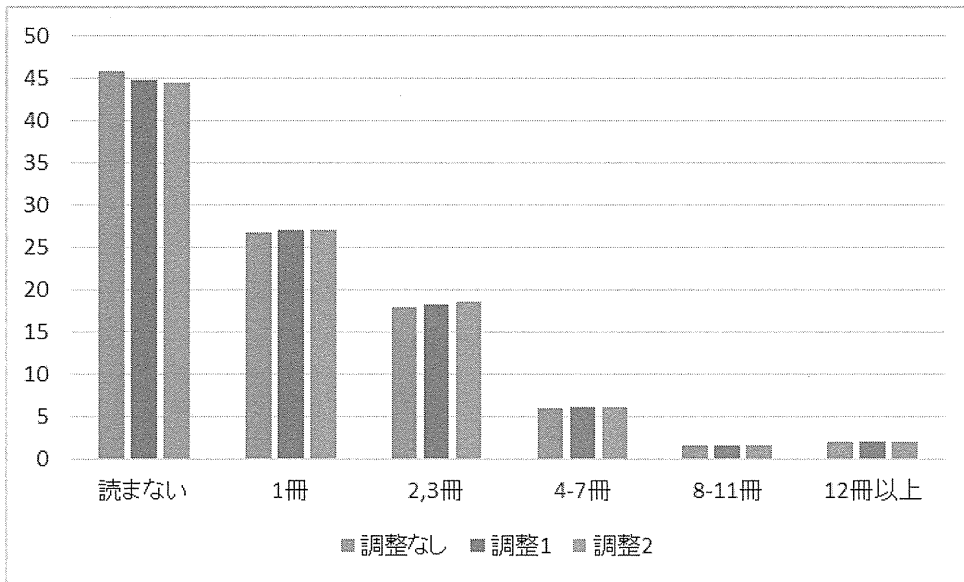


● 子どもの読書習慣

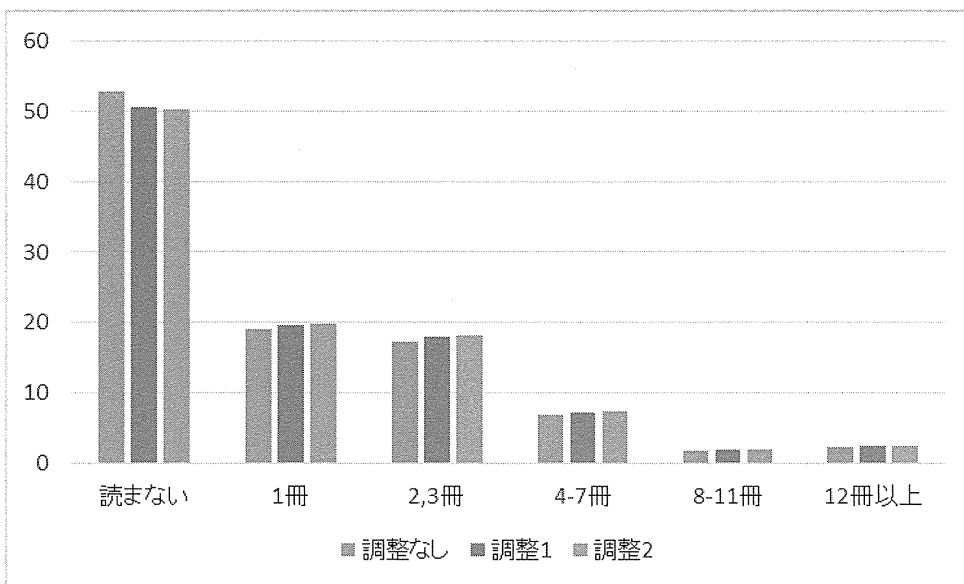




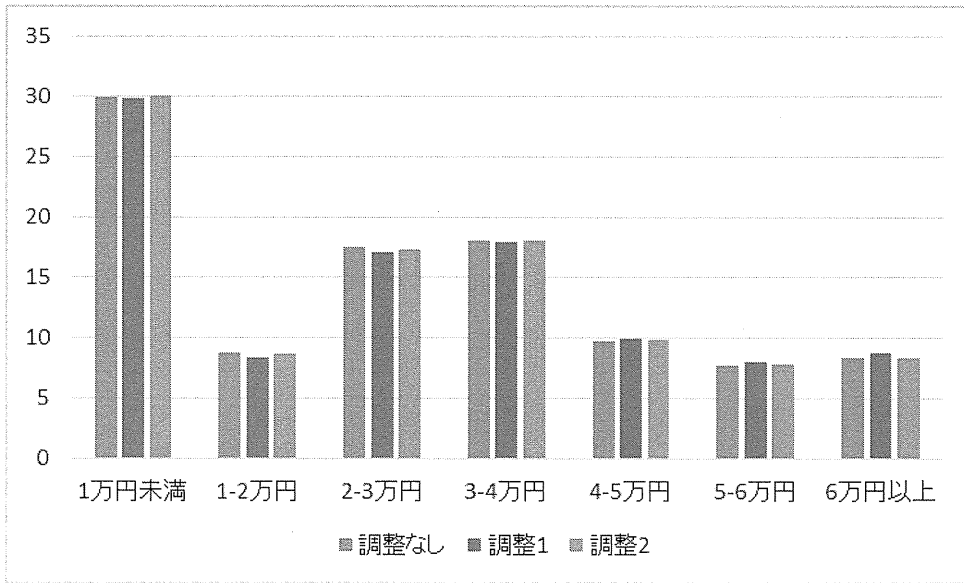
● 母の読書習慣



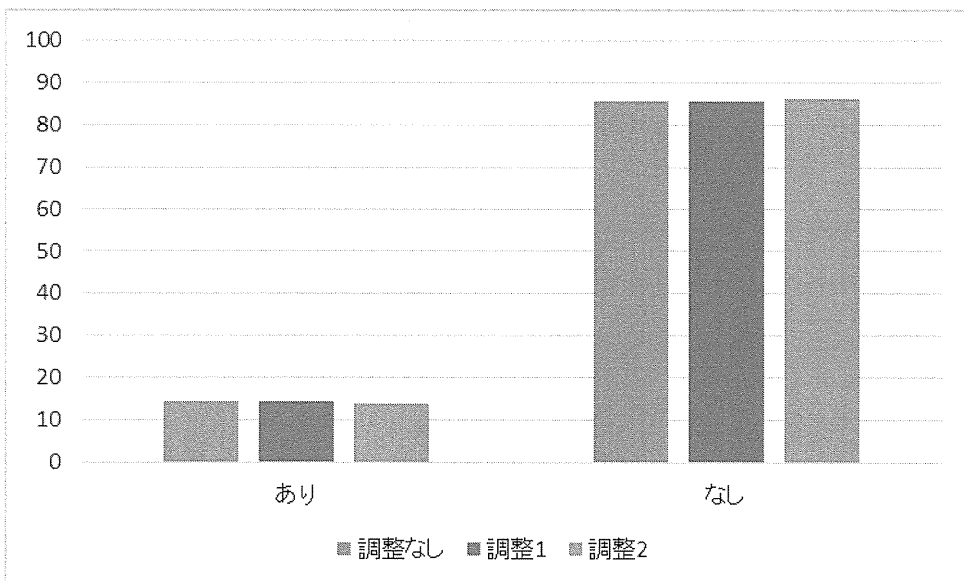
● 父の読書習慣



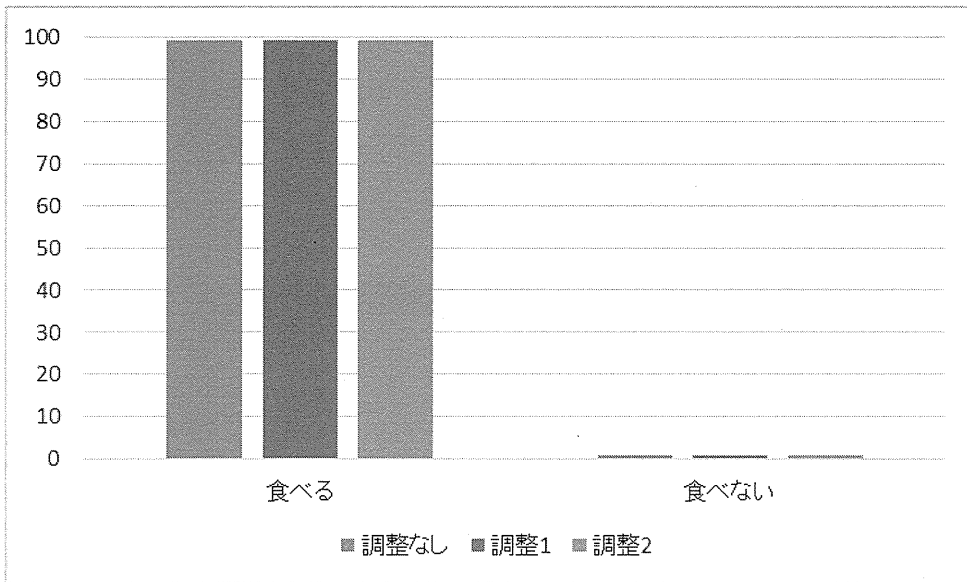
- 子育てにかかる費用



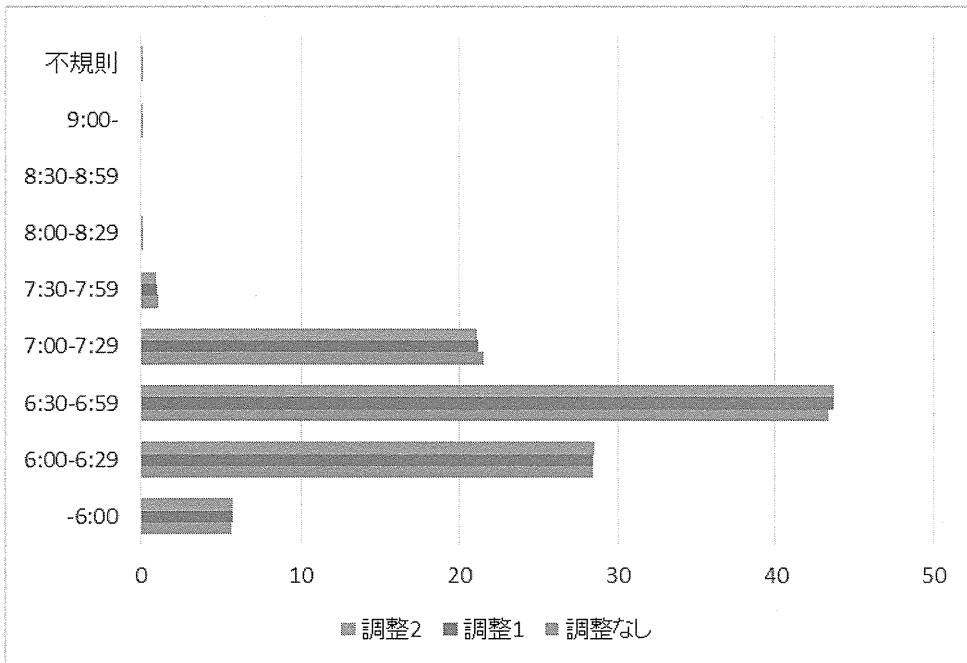
- 携帯電話の有無



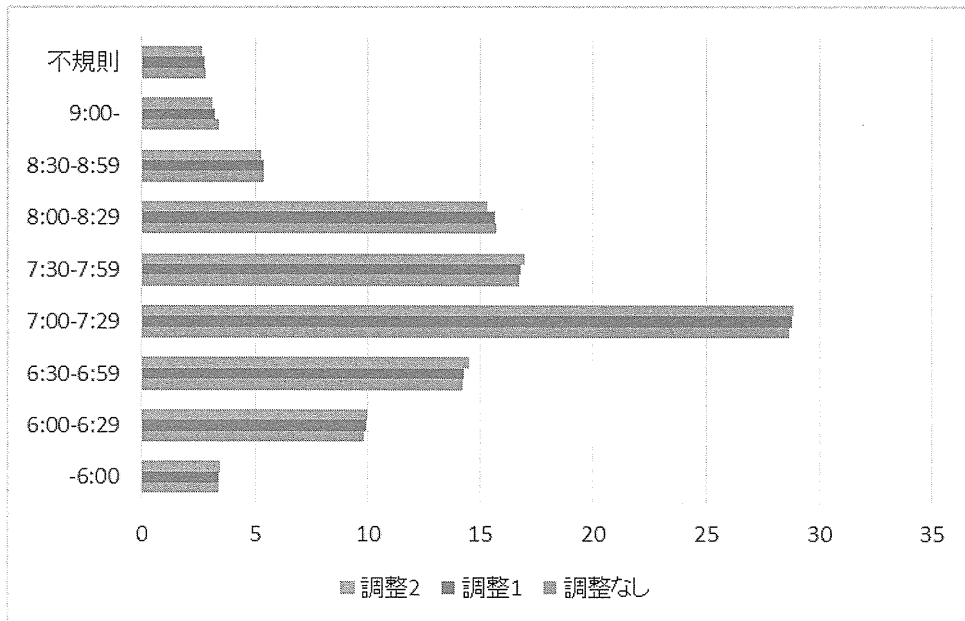
● 朝食の有無



● 平日の起床時間



● 日曜日の起床時間



● 平日の就寝時間

