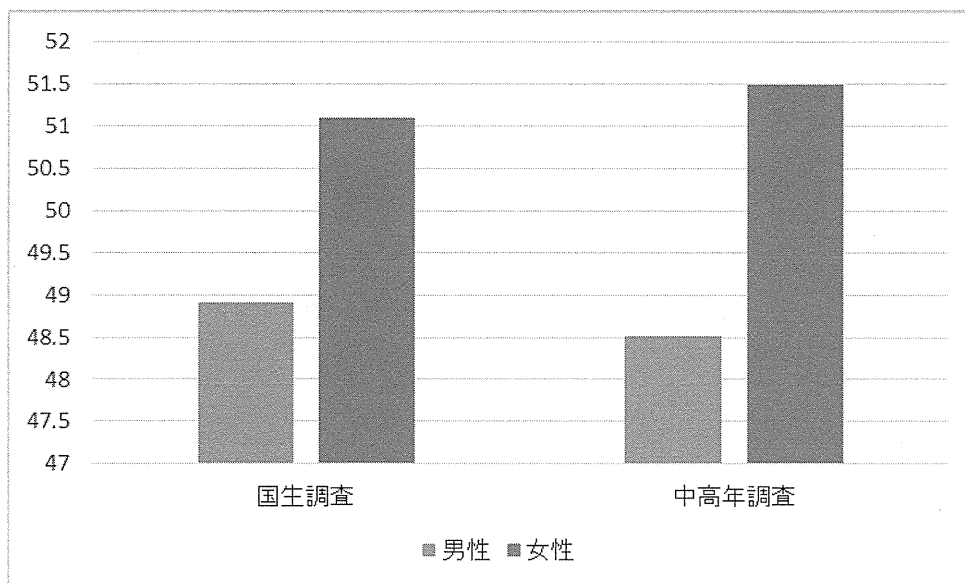


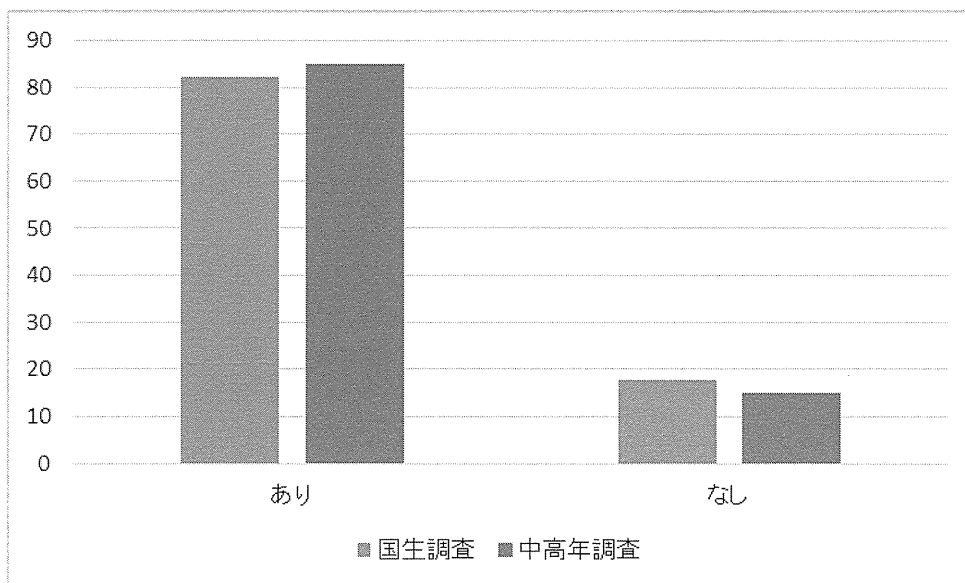
資料 3-2：同時期（平成 22 年）に実施された中高年者縦断調査と国民生活基礎調査における共通変数項目における分布（グラフの縦軸は、それぞれの調査における回答のパーセント）

①欠測値を無視した比較

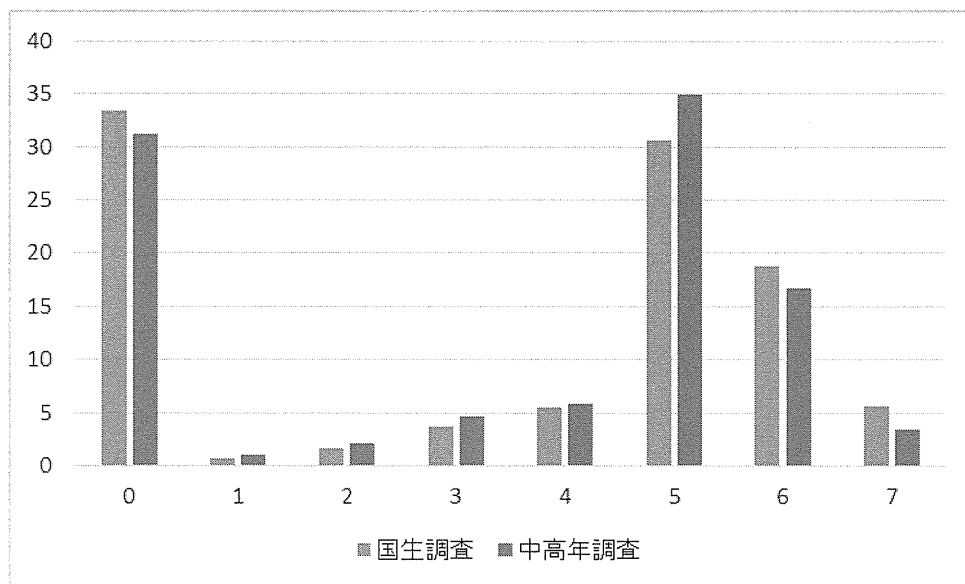
● 性別



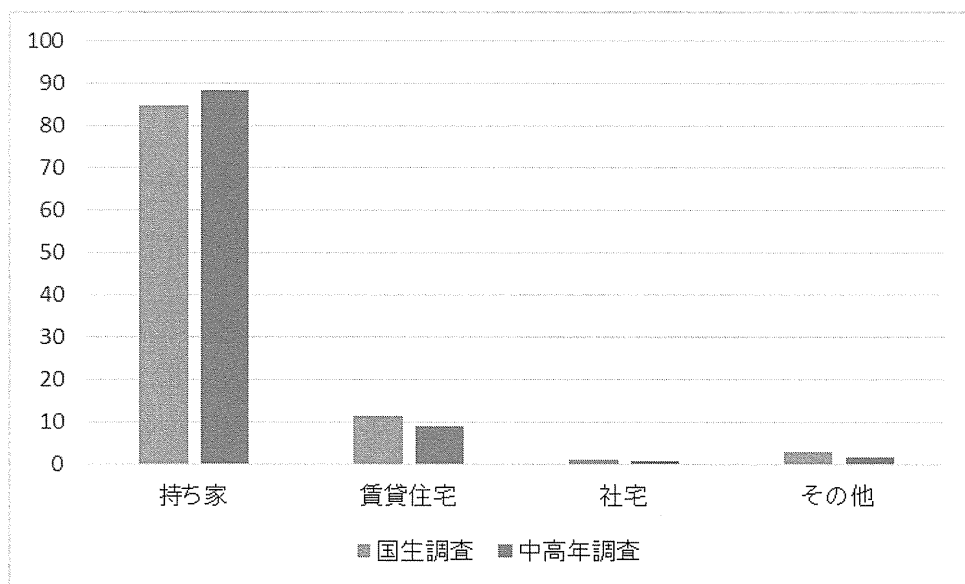
● 配偶者の有無



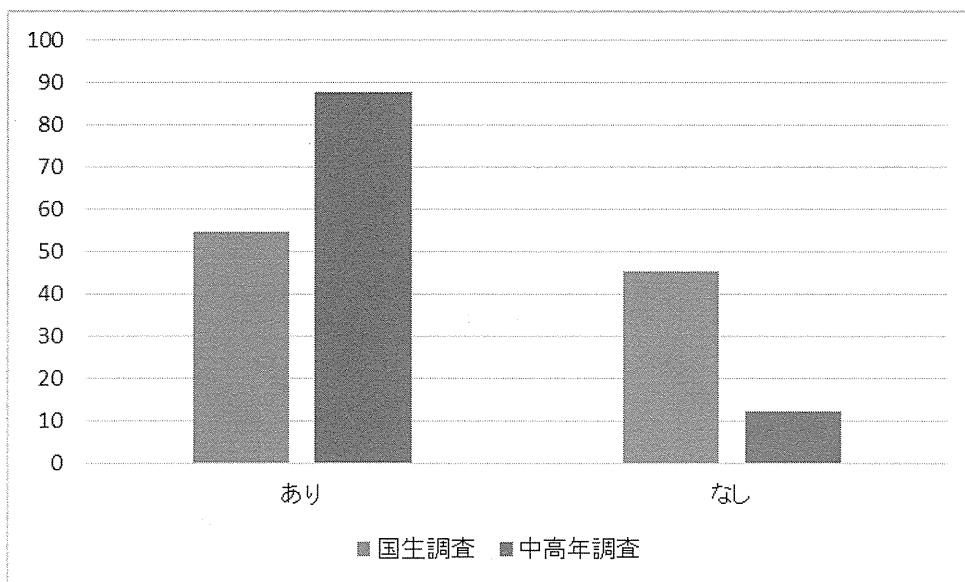
● 就業日数（単位：日）



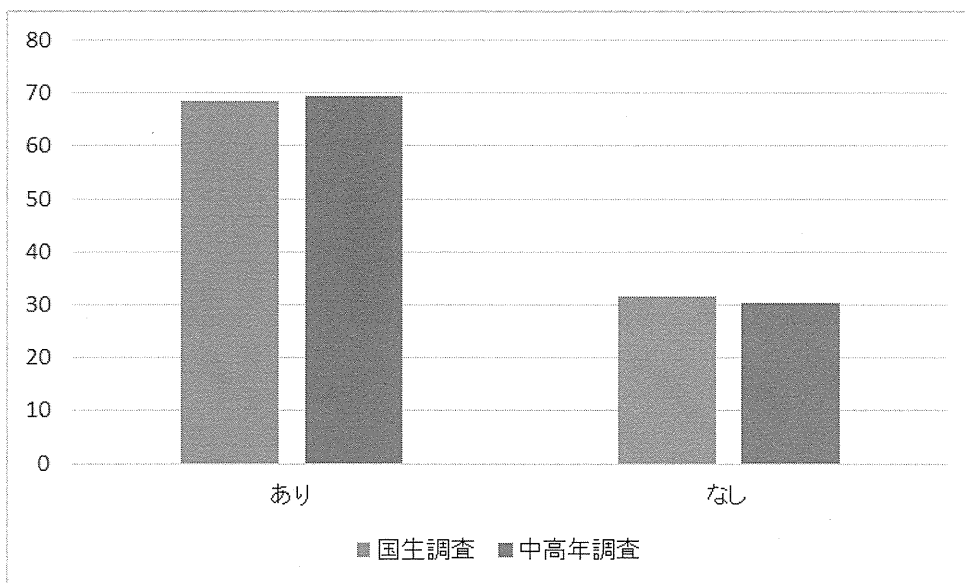
● 住居種類



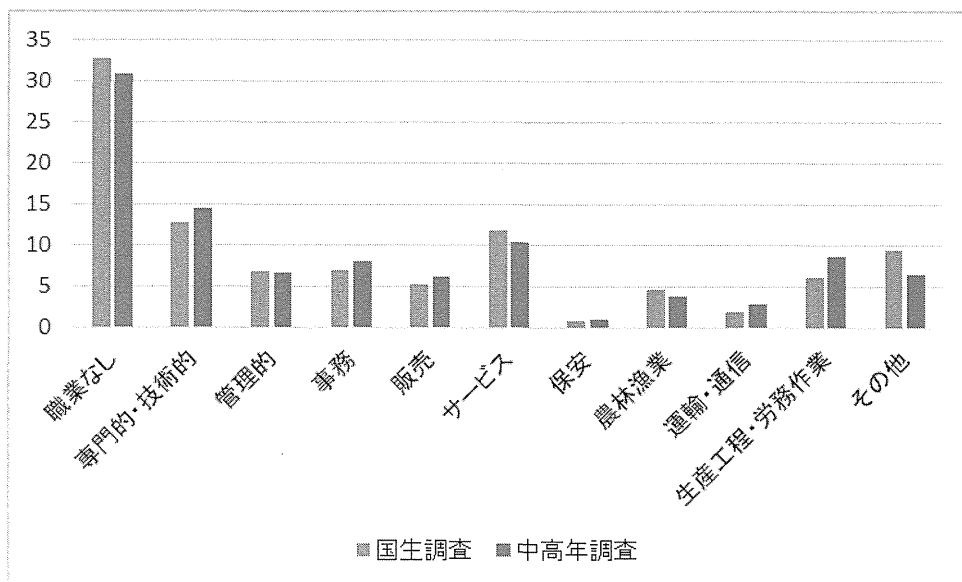
● 別居している子どもの有無



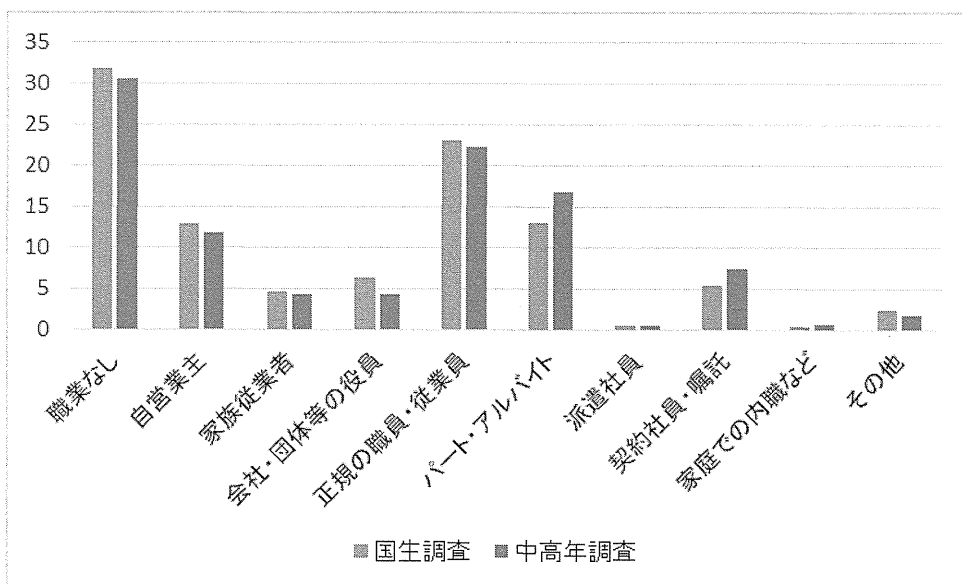
● 仕事の有無



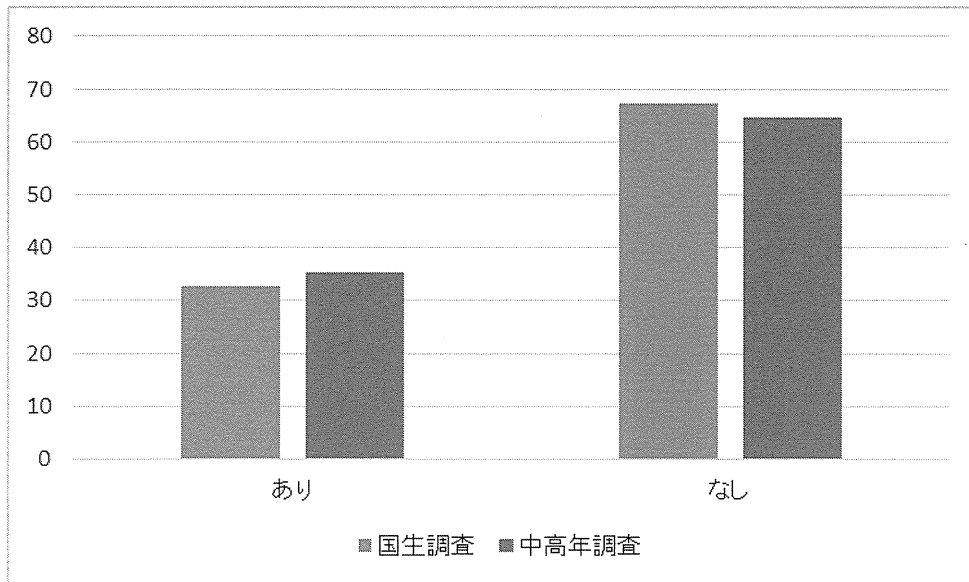
● 職業の分類



● 就業形態

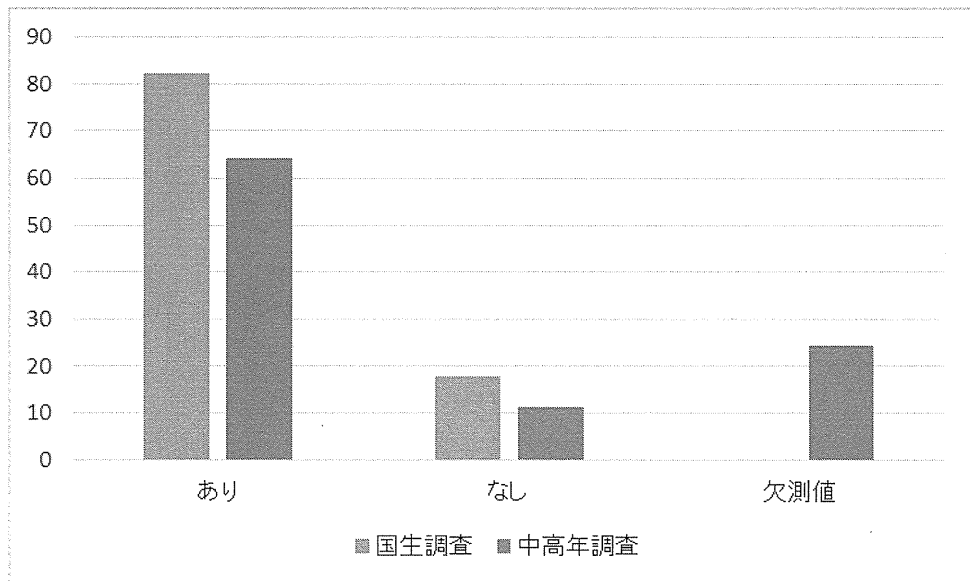


● 就業希望の有無

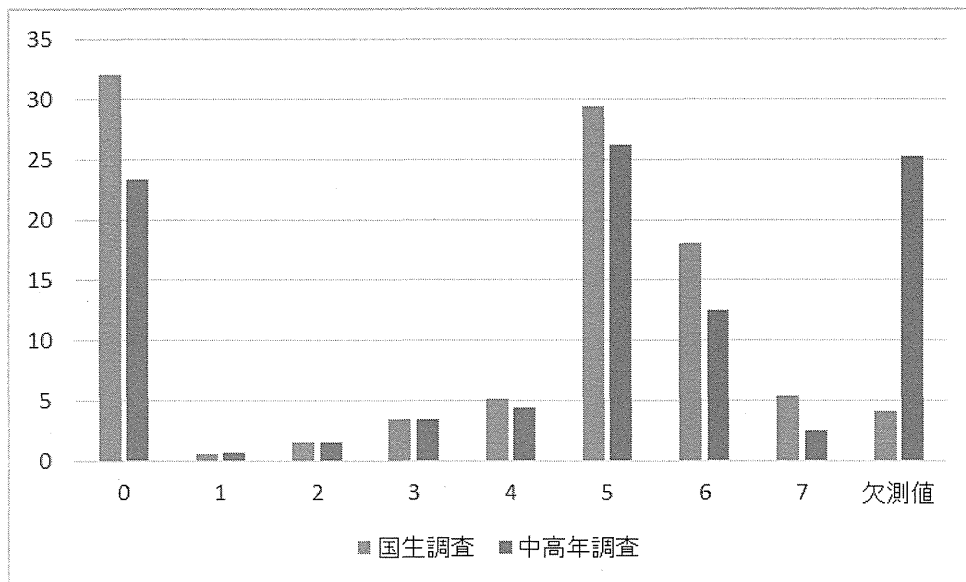


②欠測をカテゴリとした比較

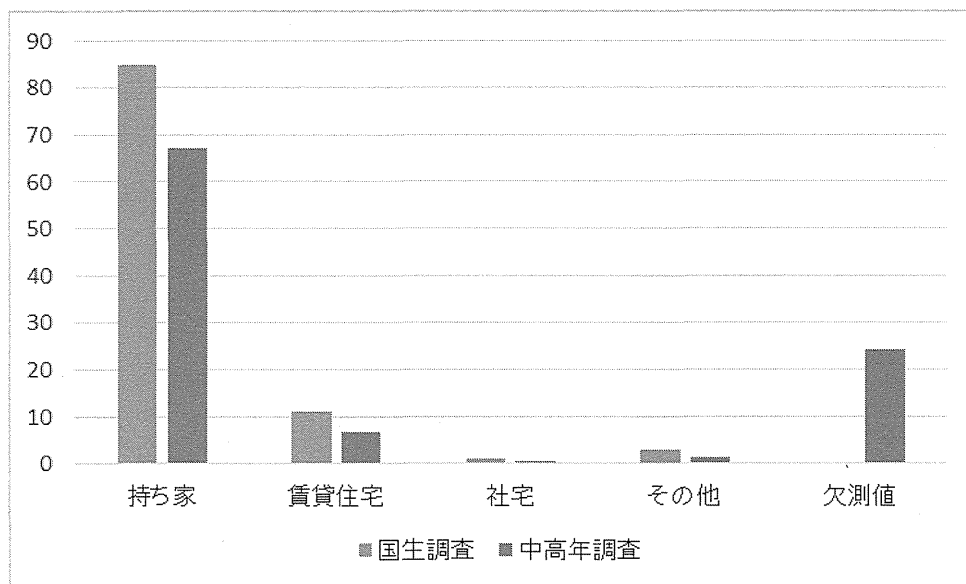
- 性別は欠測なし
- 配偶者の有無



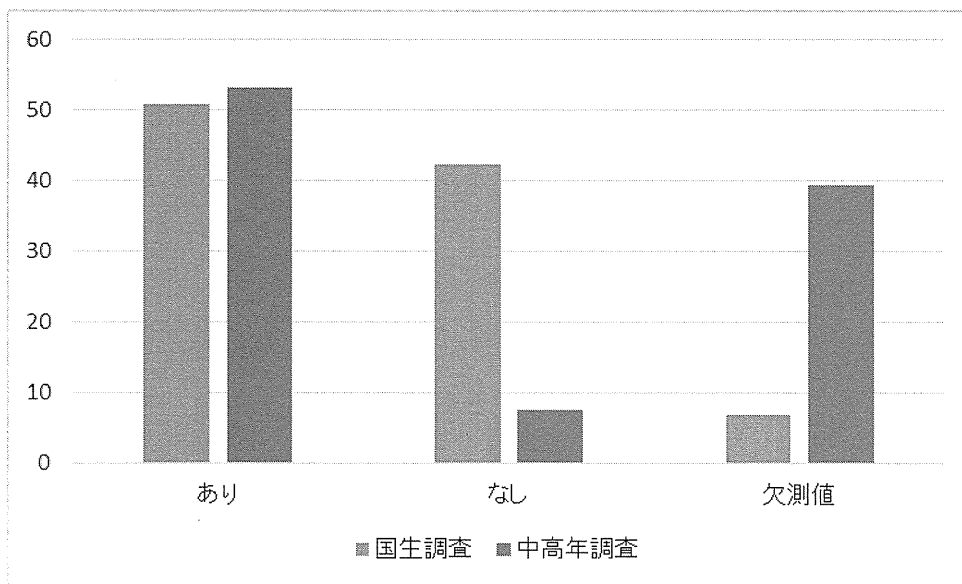
● 就業日数（単位：日）



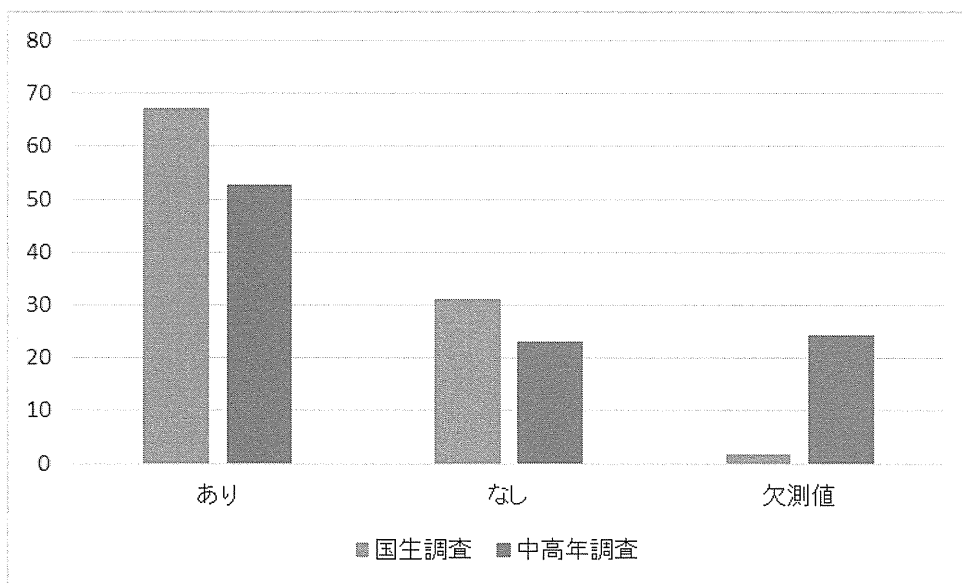
● 住居種類



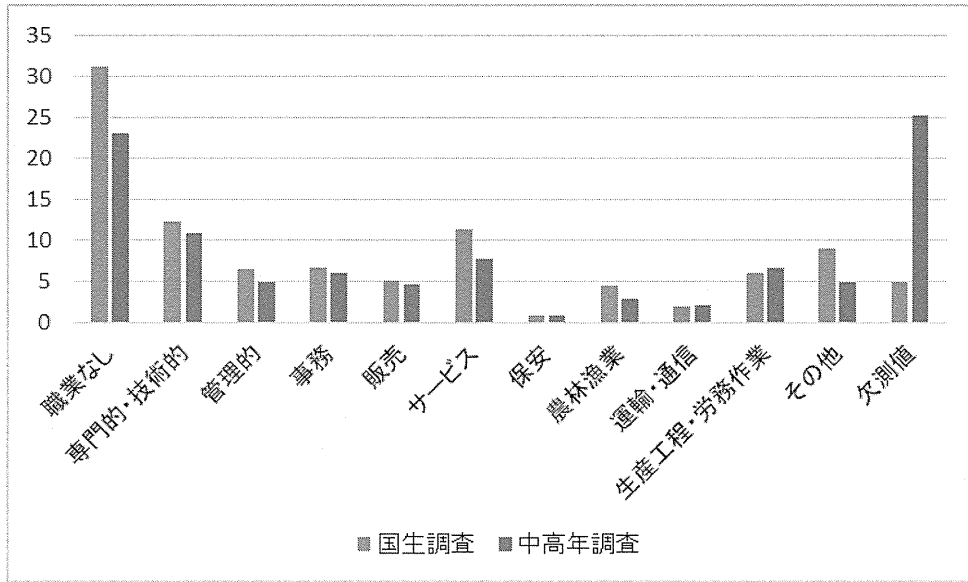
● 別居している子どもの有無



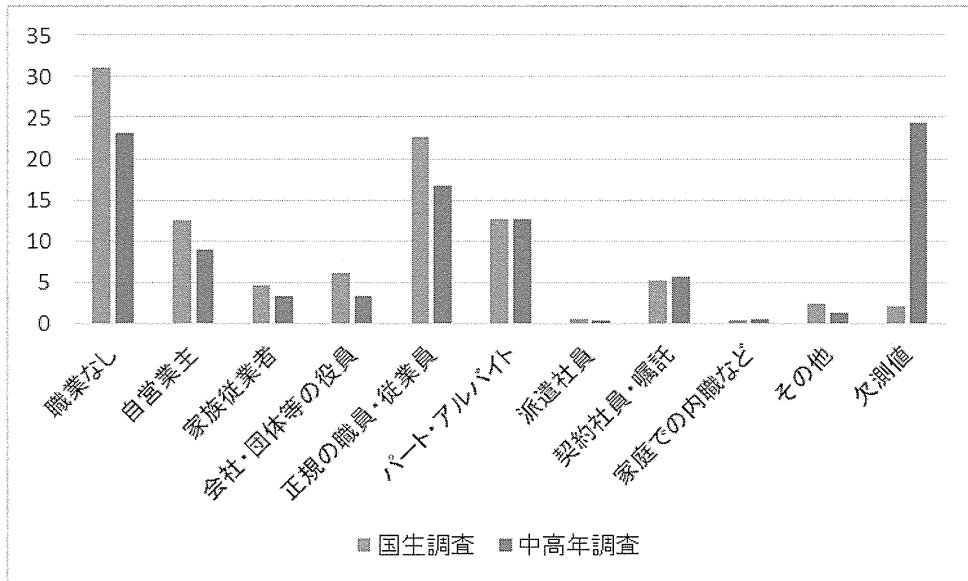
● 仕事の有無



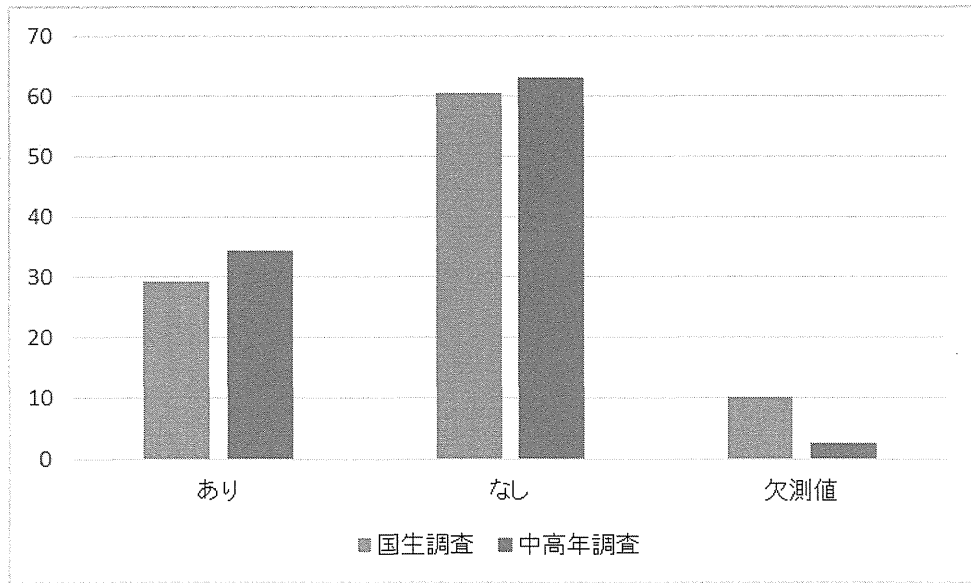
● 職業の分類



● 就業形態



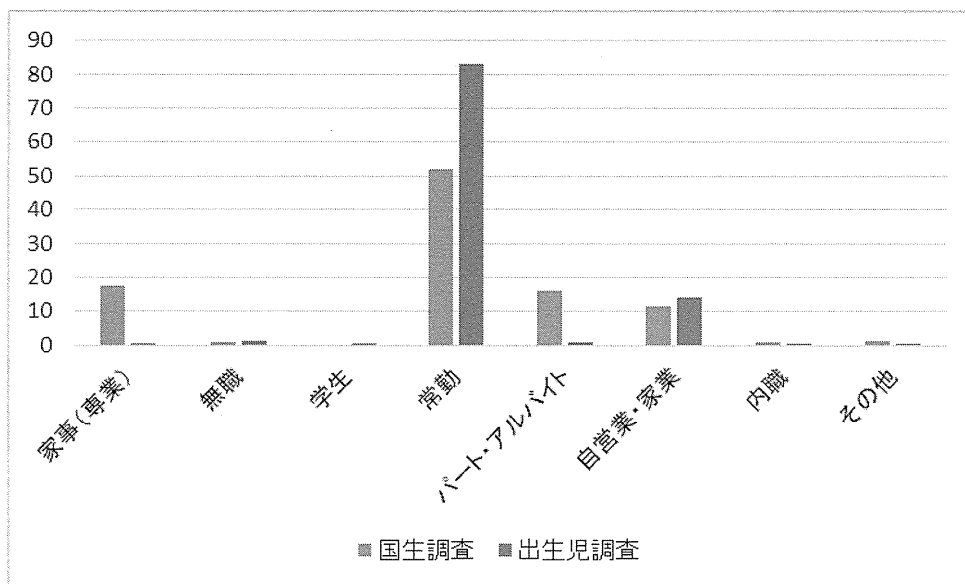
● 就業希望の有無



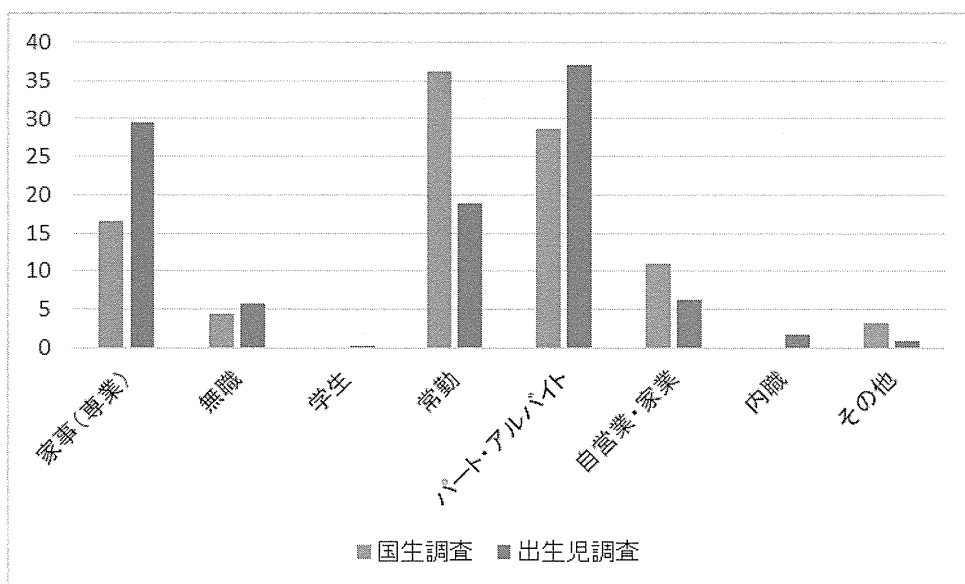
資料 3-3：同時期（平成 22 年）に実施された 21 世紀出生児縦断調査と国民生活基礎調査における共通変数項目における分布（グラフの縦軸は、それぞれの調査における回答のパーセント）

- 国民生活基礎調査の集団から 21 世紀出生児縦断調査の対象（平成 13 年 1 月，7 月生まれの子供がいる）を抽出した場合

➤ 父親の就業形態

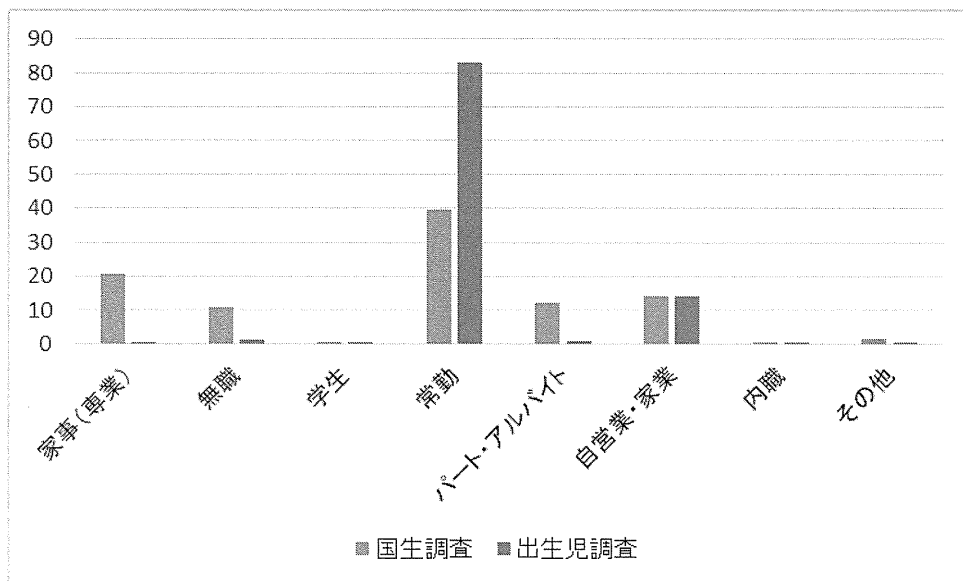


➤ 母親の就業形態

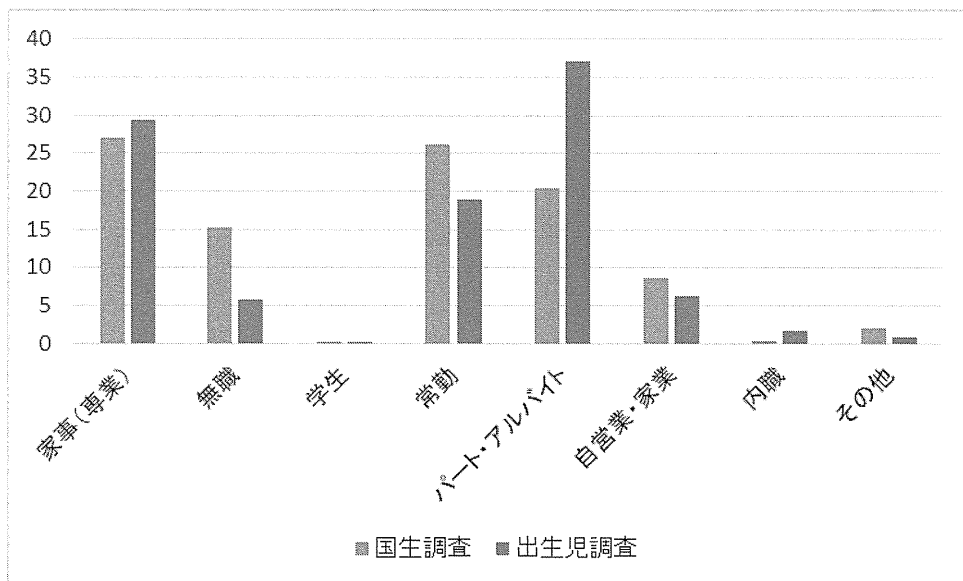


- 国民生活基礎調査の集団から子どもがいるすべての人を抽出した場合

- 父親の就業形態

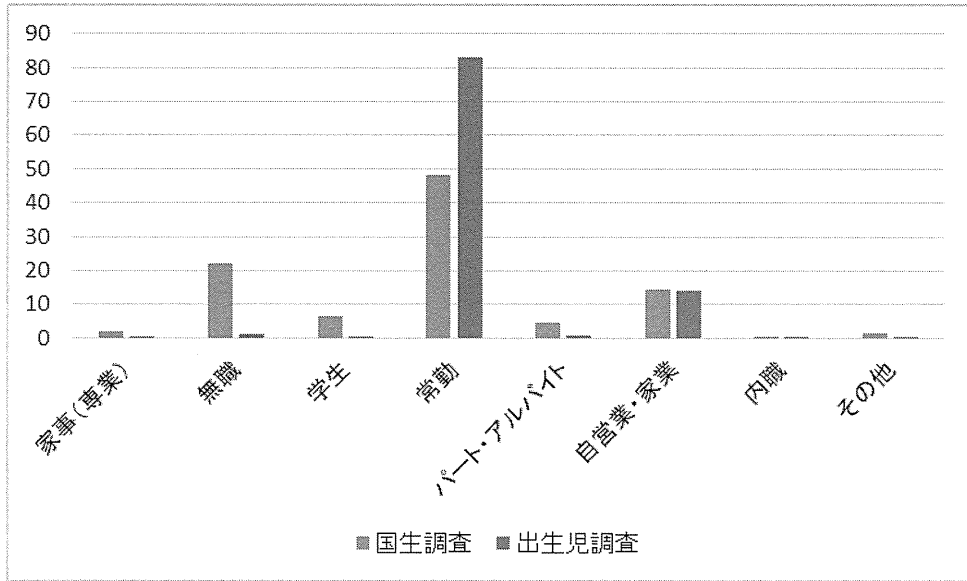


- 母親の就業形態

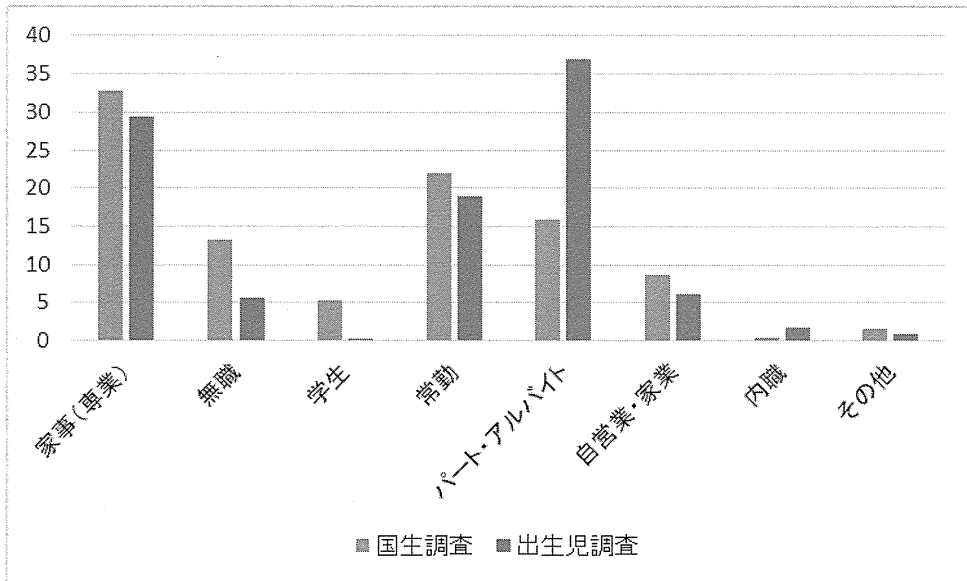


- 国民生活基礎調査の集団をすべて使用した場合

- 男性の就業形態



- 女性の就業形態



資料 4-1：21 世紀成年者縦断調査において，初回答を元にした脱落確率を用いた重み付けによる第 9 回回答の補正（表中の数字は，調整前後での回答のパーセント）

調整なし...重み付けをしない度数分布

調整 1...属性変数に近い変数のみによる補正

（性別，誕生年，仕事の有無，就業形態，職種，企業規模）

調整 2...より多くの変数による補正

（調整 1 で用いた変数に加えて，就業日数，結婚意欲，希望子ども数，正規・非正規雇用）

- 最新回で脱落していた割合

	度数	パーセント
継続回答群	9940	95.4
脱落群	479	4.6

- 性別

	調整なし	調整1	調整2
男性	36	36	36.07
女性	64	64	63.93

- 学歴

	調整なし	調整1	調整2
中学校	3.62	3.62	3.62
高等学校	36.17	36.17	36.16
専門学校	18.13	18.13	18.14
短大・高専	15.49	15.49	15.49
大学	22.65	22.65	22.65
大学院	2.41	2.42	2.42
その他	1.52	1.52	1.52

- 世帯人数（単位：人）

	調整なし	調整1	調整2
1	6.55	6.55	6.54
2	14.7	14.7	14.69
3	25.6	25.6	25.6
4	27.06	27.06	27.07
5	12.83	12.83	12.84
6	7.08	7.08	7.09
7	3.98	3.98	3.97
8人以上	2.21	2.21	2.21

- 配偶者の有無

	調整なし	調整1	調整2
あり	44	44.01	43.97
なし	56	55.99	56.03

- 仕事の有無

	調整なし	調整1	調整2
あり	77.07	77.07	77.09
休業中	1.86	1.86	1.85
なし	21.07	21.07	21.07

- 就業形態

	調整なし	調整1	調整2
仕事なし	23.48	23.48	23.49
会社役員・自営業主	3.52	3.52	3.53
自家営業の手伝い	2.82	2.82	2.83
自宅での賃仕事(内職)	0.48	0.48	0.48
正規の職員・従業員	42.01	42.01	42.04
アルバイト	4.69	4.69	4.68
パート	14.07	14.07	14.08
派遣社員	2.9	2.9	2.88
契約社員・嘱託	4.63	4.63	4.61
その他	1.38	1.38	1.38

- 企業規模

	調整なし	調整1	調整2
仕事なし	23.81	23.81	23.81
1-4人	7.72	7.72	7.72
5-29人	18.14	18.14	18.14
30-99人	12.09	12.09	12.09
100-299人	11.79	11.79	11.79
300-499人	4.9	4.9	4.91
500-999人	4.9	4.9	4.9
1000-4999人	7.18	7.19	7.19
5000人以上	5.47	5.47	5.47
官公庁	3.98	3.98	3.98

- 正規か非正規か

	調整なし	調整1	調整2
仕事なし	25.21	25.2	25.21
正規	45.09	45.09	45.12
非正規	29.71	29.7	29.67

- 1週間の就業日数

	調整なし	調整1	調整2
0日	21.37	21.37	21.37
1日	0.4	0.4	0.4
2日	0.96	0.96	0.96
3日	2.7	2.7	2.7
4日	4.49	4.49	4.5
5日	52.49	52.49	52.5
6日	16.24	16.23	16.22
7日	1.34	1.34	1.34

- 職種

	調整なし	調整1	調整2
仕事なし	23.59	23.59	23.59
専門的・技術的	23.57	23.57	23.58
管理的	1.51	1.51	1.52
事務	16.72	16.72	16.7
販売	8.12	8.12	8.12
サービス	10	10	10
保安	0.53	0.53	0.53
農林漁業	0.98	0.98	0.98
運輸・通信	2.36	2.36	2.36
生産工程・労務作業	8.93	8.92	8.93
その他	3.68	3.68	3.68

資料 4-2：中高年縦断調査において、初回回答を元にした脱落確率を用いた重み付けによる第7回回答の補正（グラフの縦軸は、調整前後での回答のパーセント）

調整なし...重み付けをしない度数分布

調整 1...属性変数に近い変数のみによる補正

（性別、誕生年、配偶者の有無、同居者構成、仕事の有無、就業形態、職種、企業規模、住居形態）

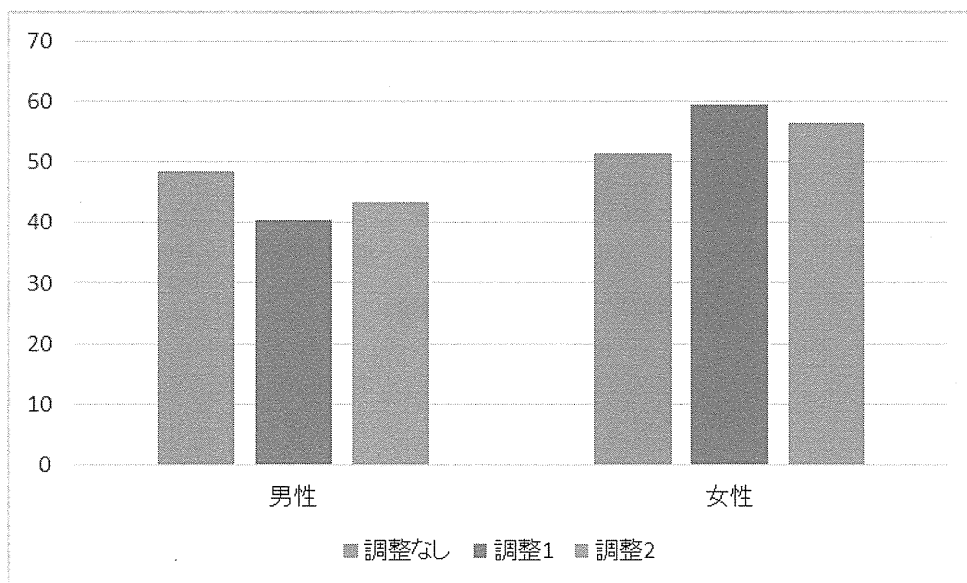
調整 2...より多くの変数による補正

（調整 1 で用いた変数に加えて、介護の有無、育児の有無、病気やケガの治療費、健康維持のための費用、飲酒の有無、喫煙の有無、健康診断の受診、就業日数、これまでの働き方、仕事のための資格取得の有無、仕事のための能力開発・自己啓発、60歳以降も仕事をしたいか、ローンの有無）

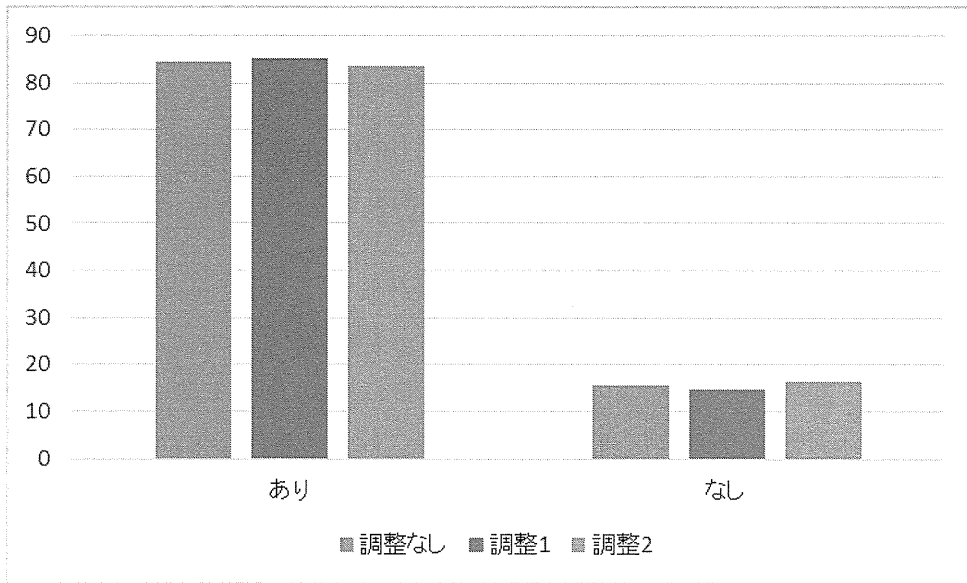
- 最新回で脱落していた割合

	度数	パーセント
継続回答群	25313	73.36
脱落群	9192	26.64

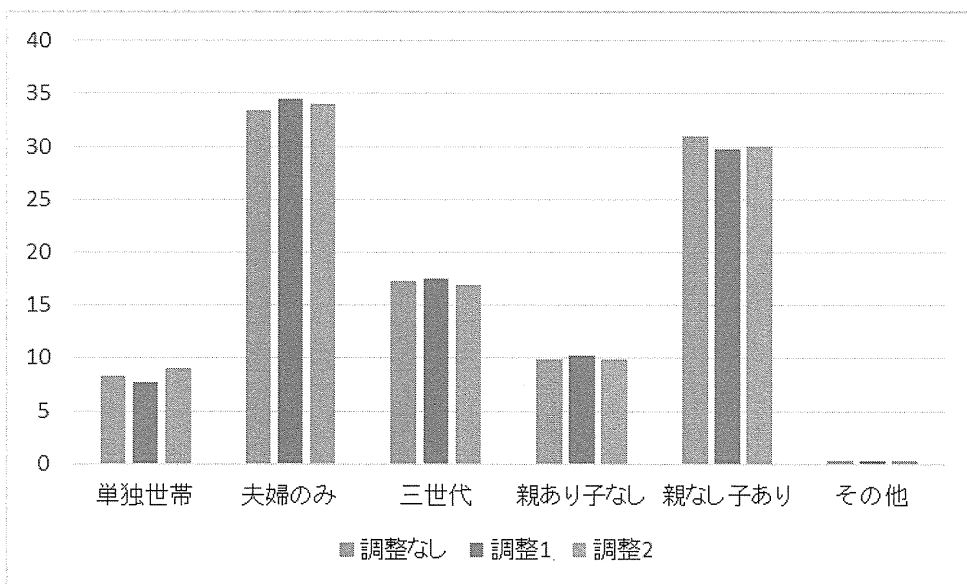
- 性別



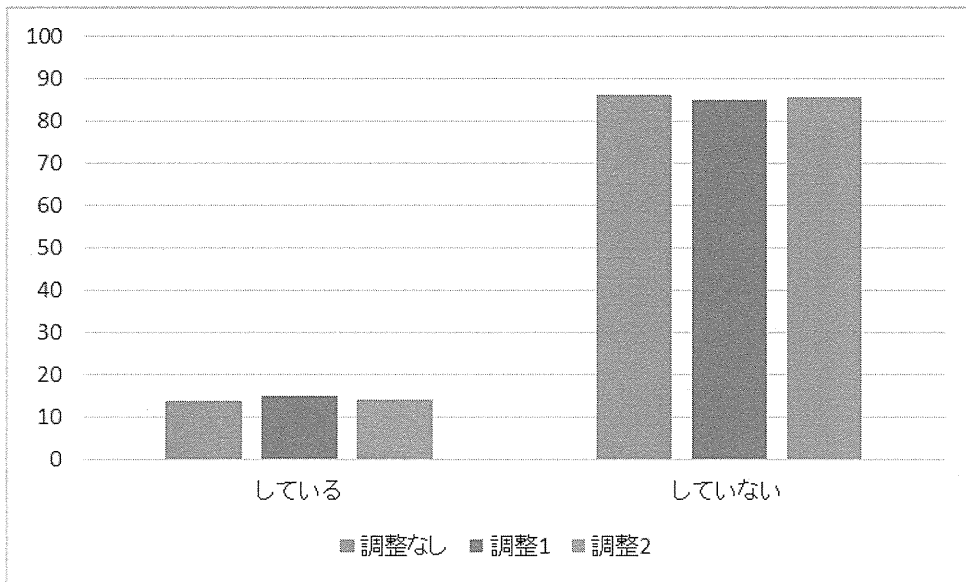
- 配偶者の有無



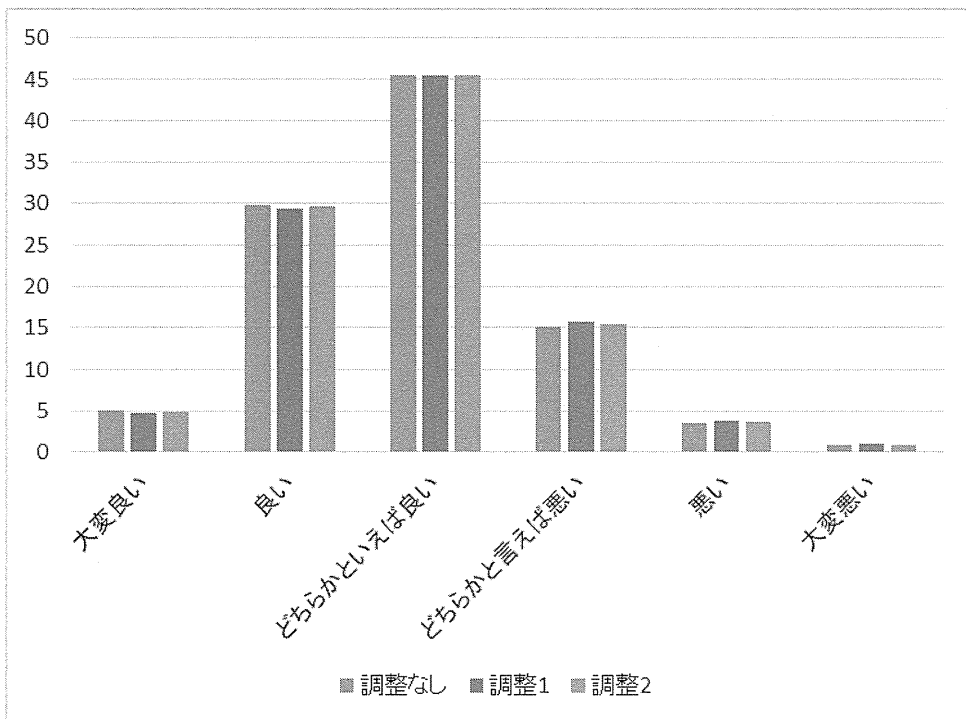
- 世帯の構成



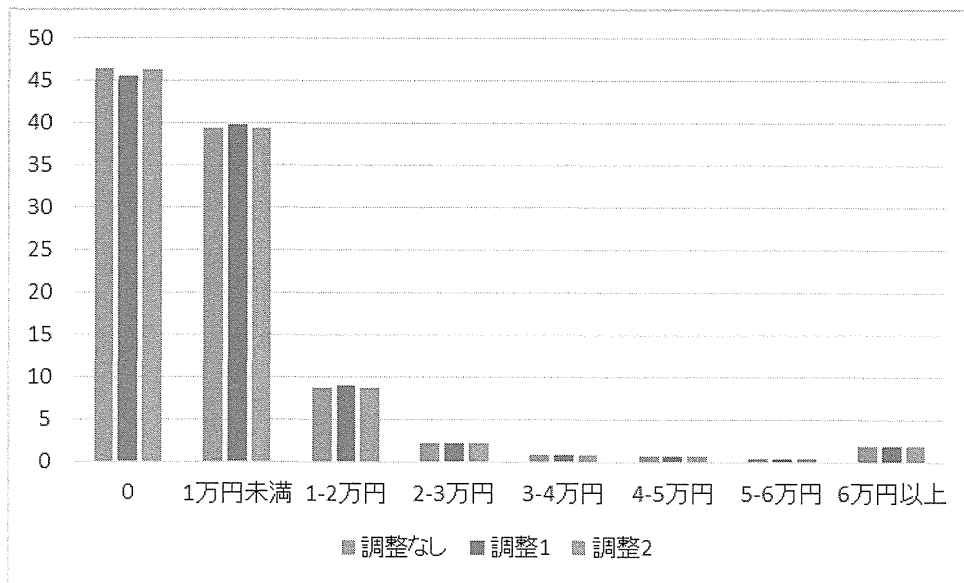
● 介護の有無



● 健康状態



● 病気やケガの治療費



● 飲酒の頻度

