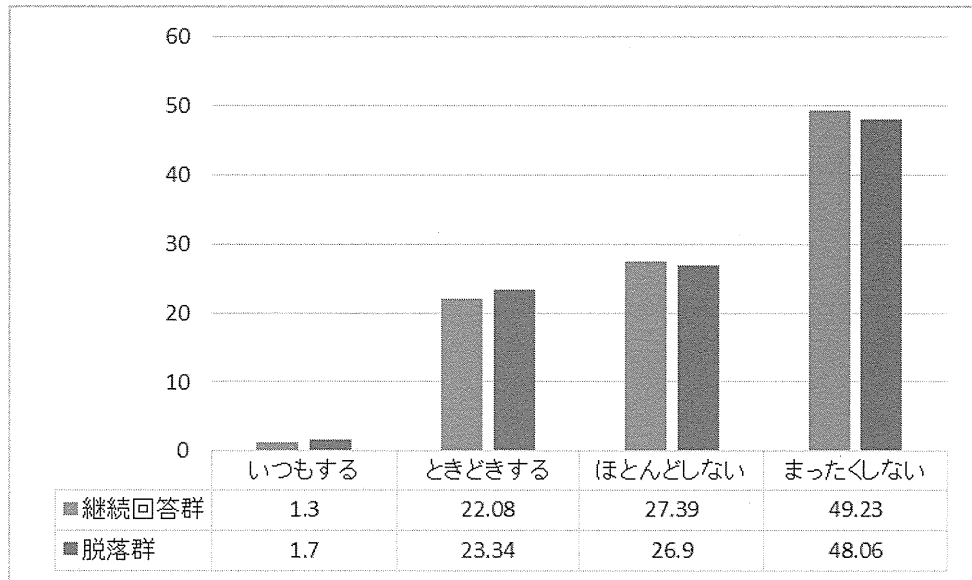
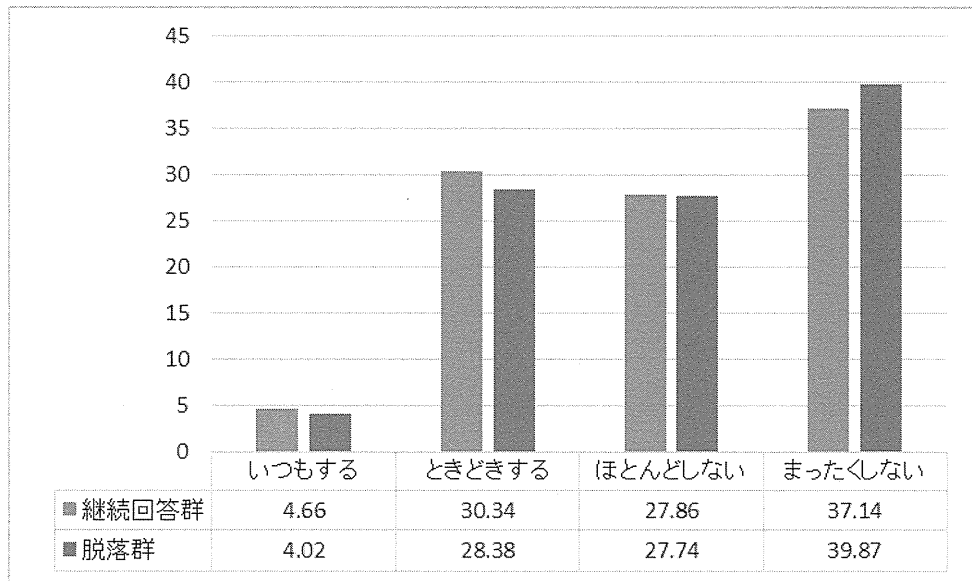


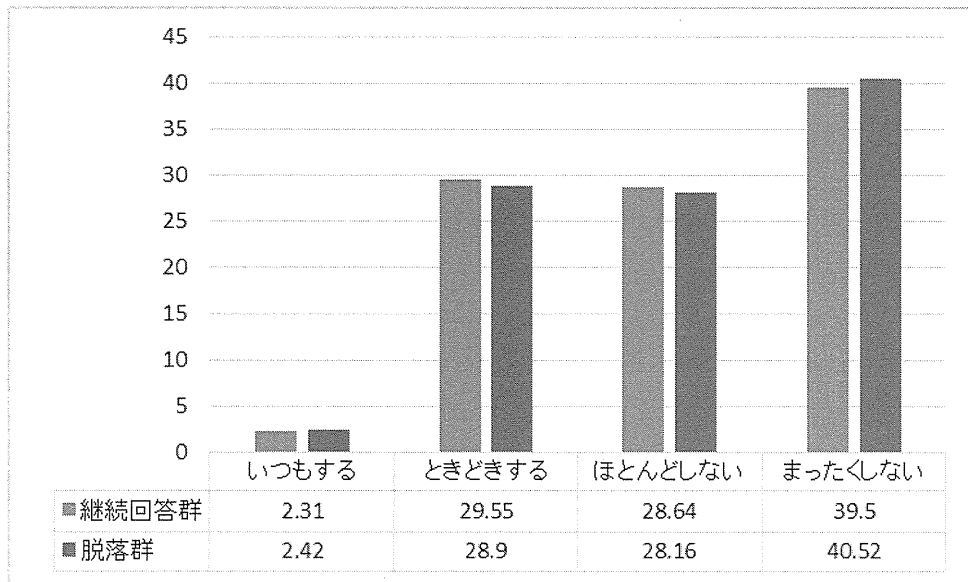
- 父の家事状況
 - 食事を作る



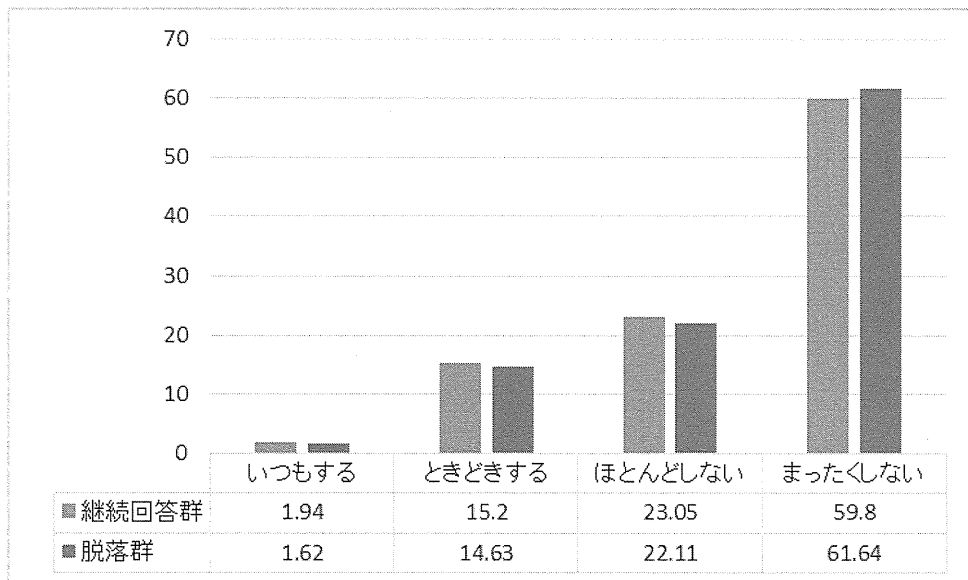
- 食事の後片付けをする



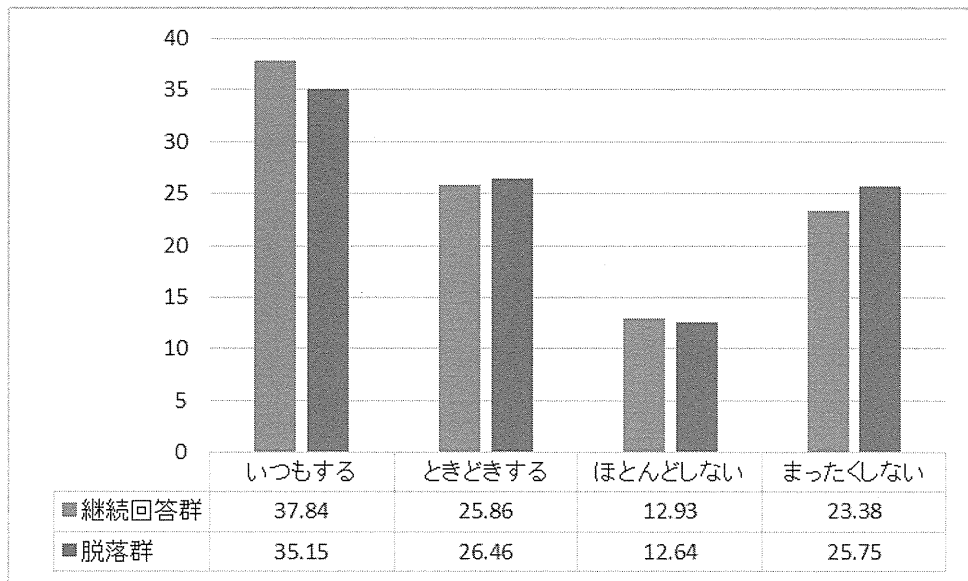
➤ 部屋などの掃除をする



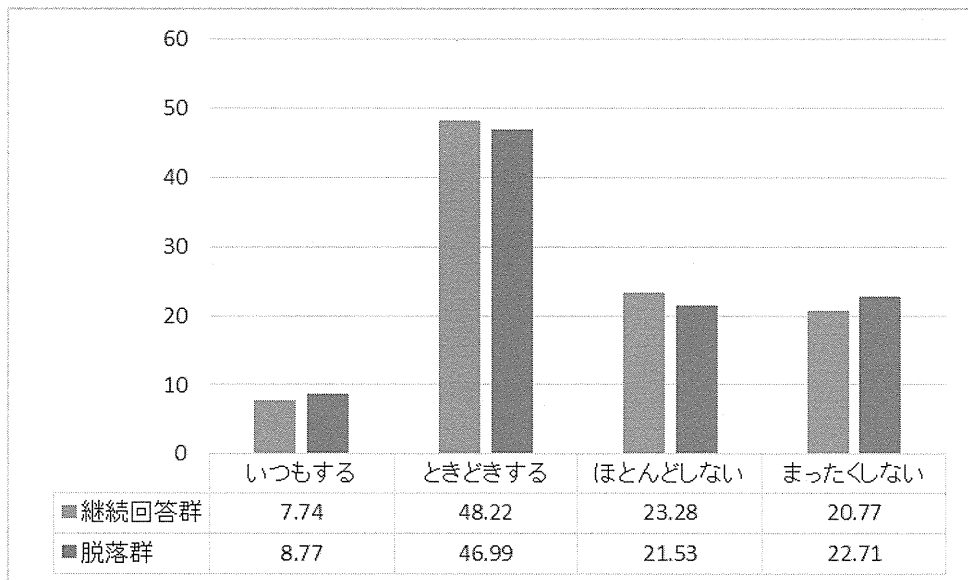
➤ 洗濯をする



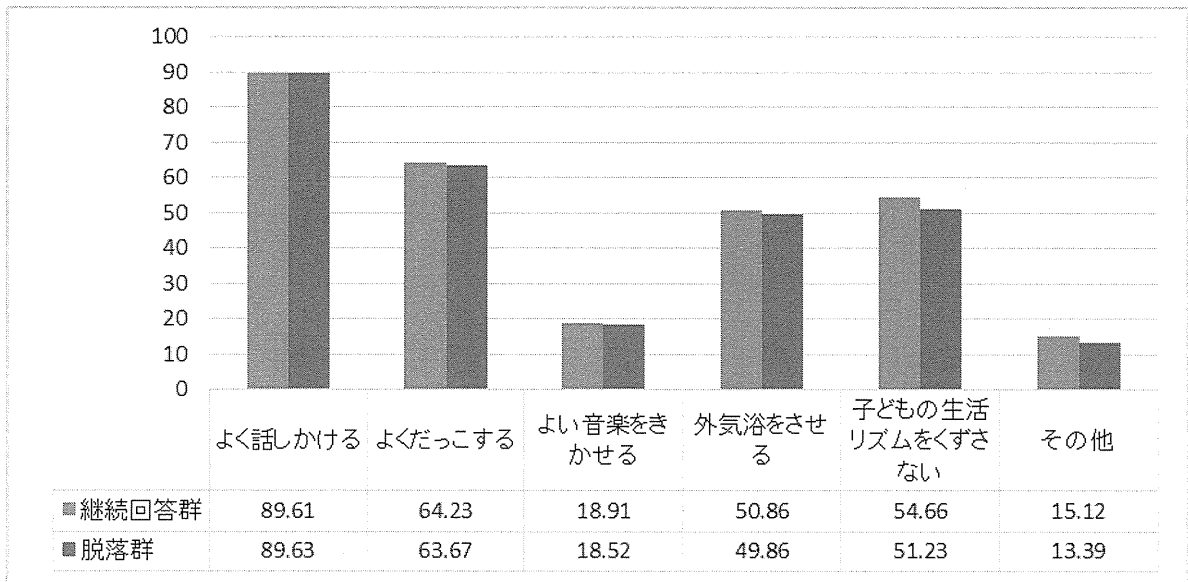
➤ ゴミを出す



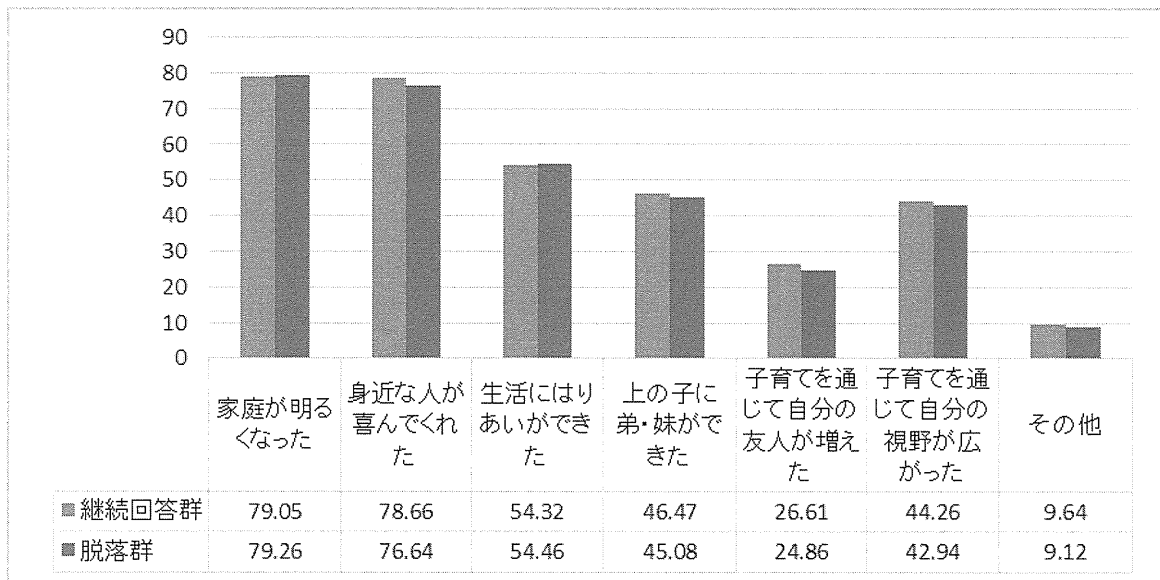
➤ 日常の買い物をする



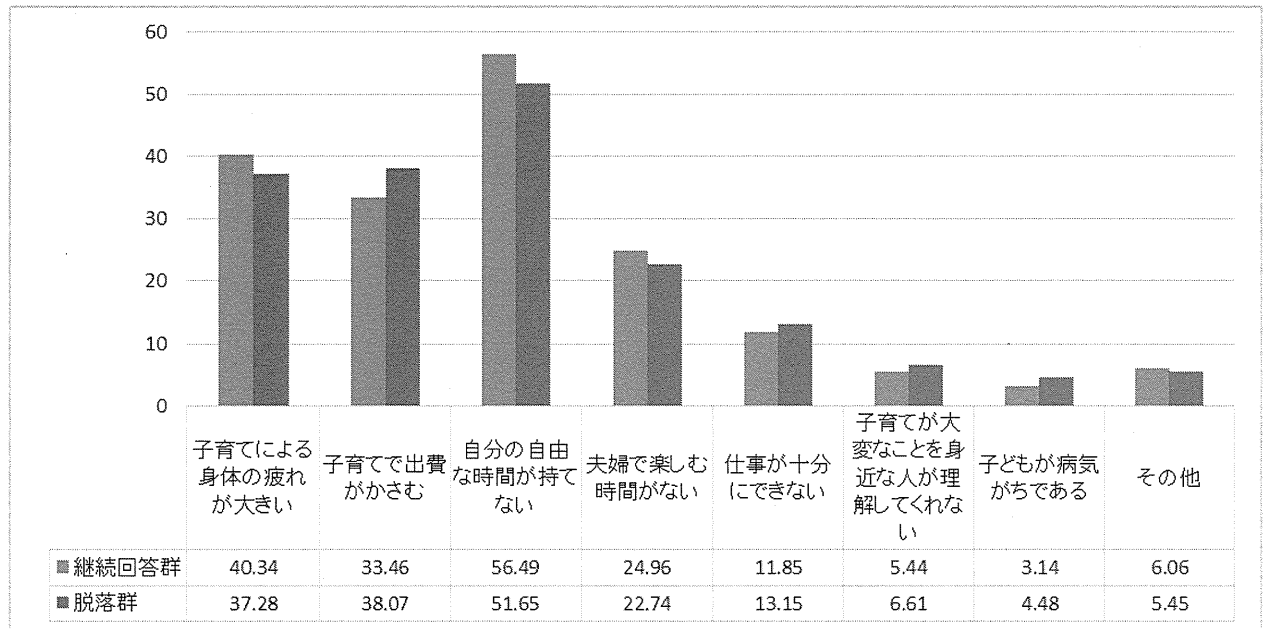
● 子育てで意識して行っていること（複数回答）



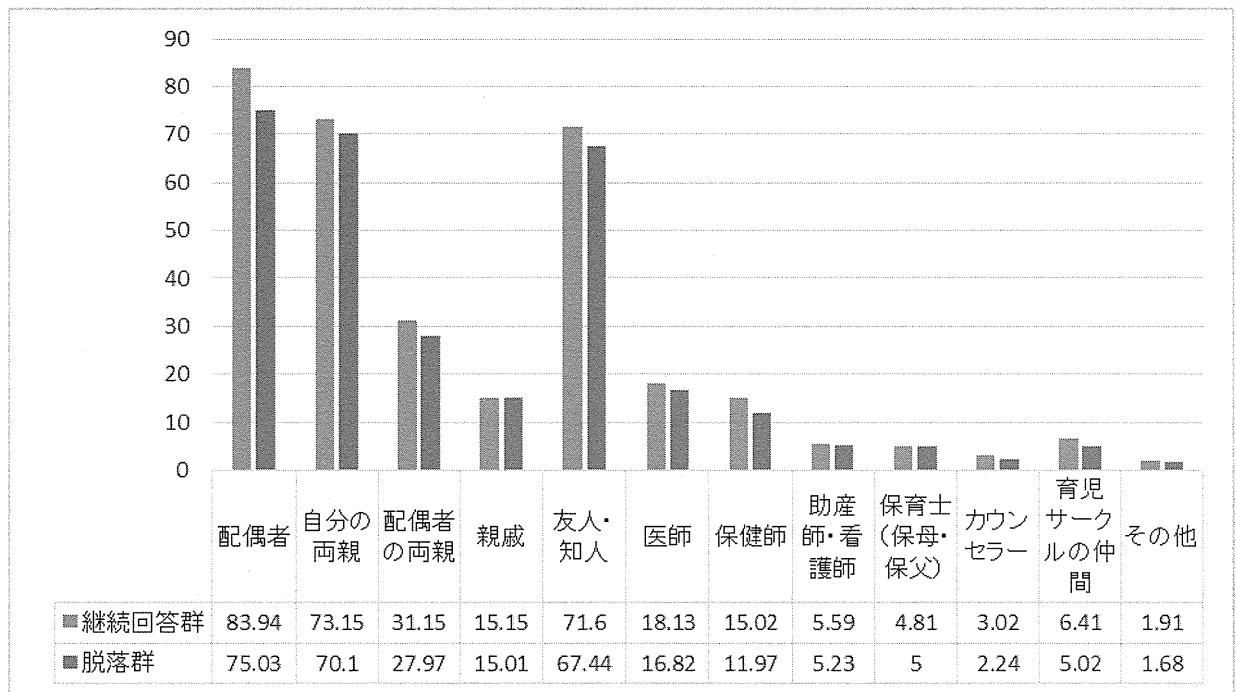
● 子どもをもってよかったと思うこと（複数回答）



● 子どもをもって負担に思うこと（複数回答）



● 子育ての悩みや不安の相談相手（複数回答）

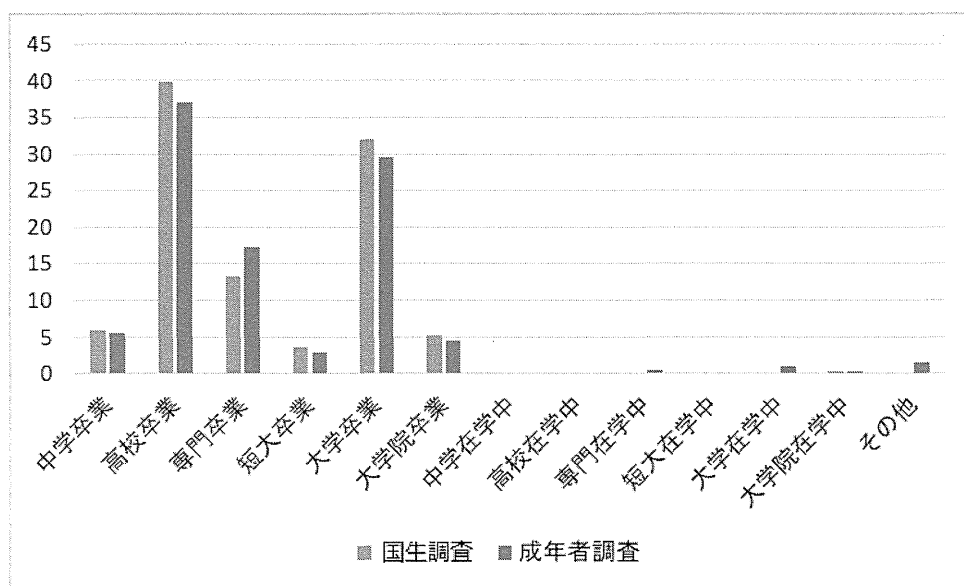


資料 3：同時期に実施された国民生活基礎調査との共通変数における回答の分布

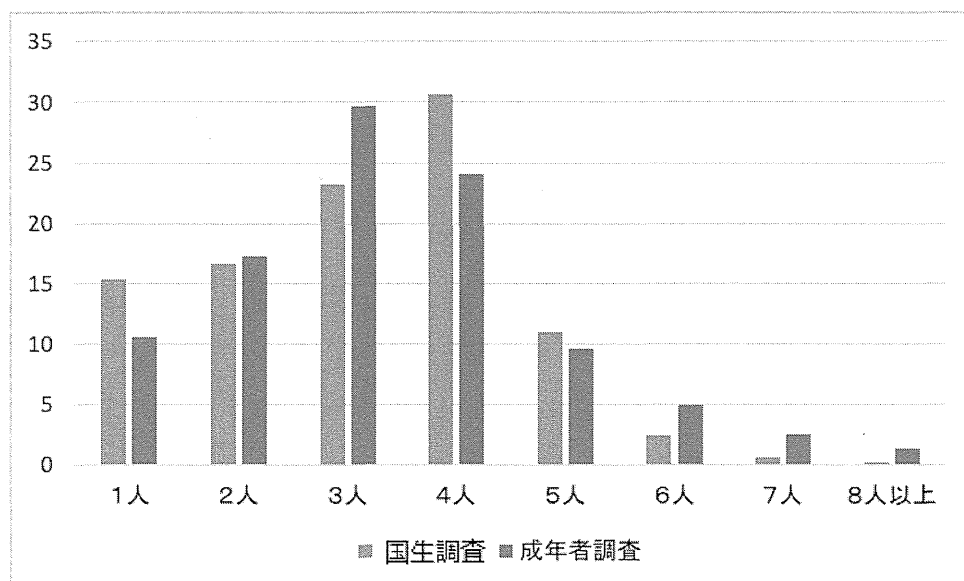
資料 3-1：同時期（平成 22 年）に実施された 21 世紀成年者縦断調査と国民生活基礎調査における共通変数項目における分布（グラフの縦軸は、それぞれの調査における回答のパーセント）

● 欠測値を無視した 2 調査間の比較

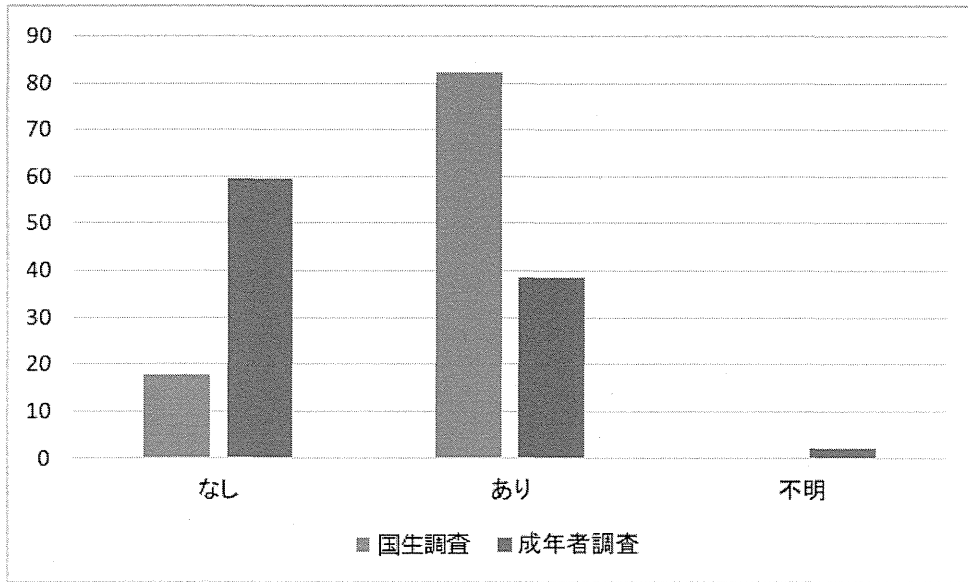
➤ 学歴



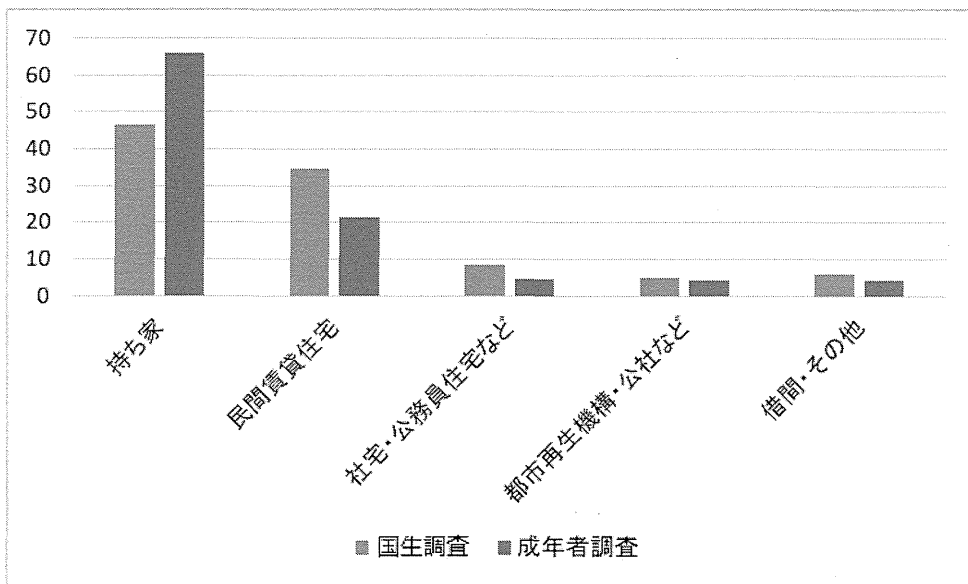
➤ 世帯人数



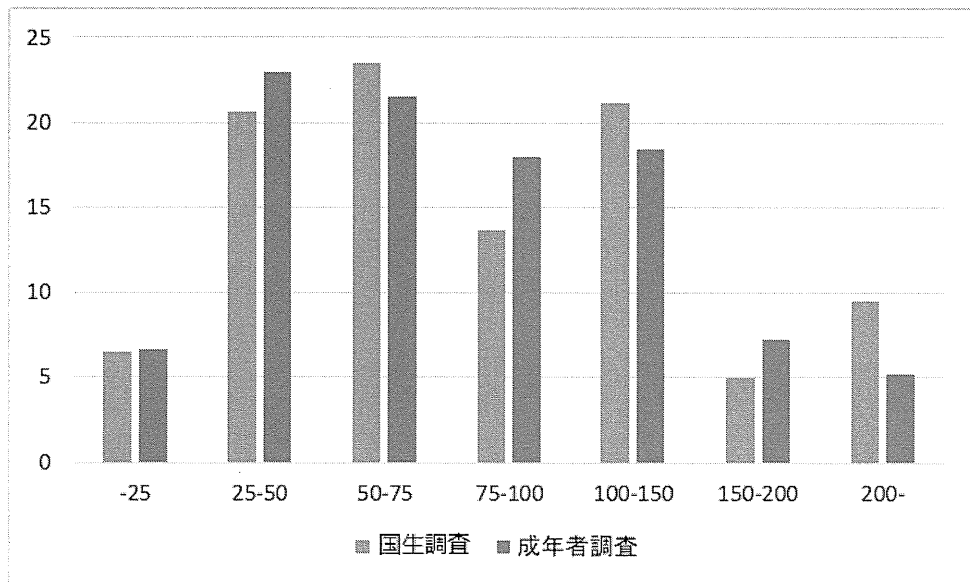
➤ 配偶者



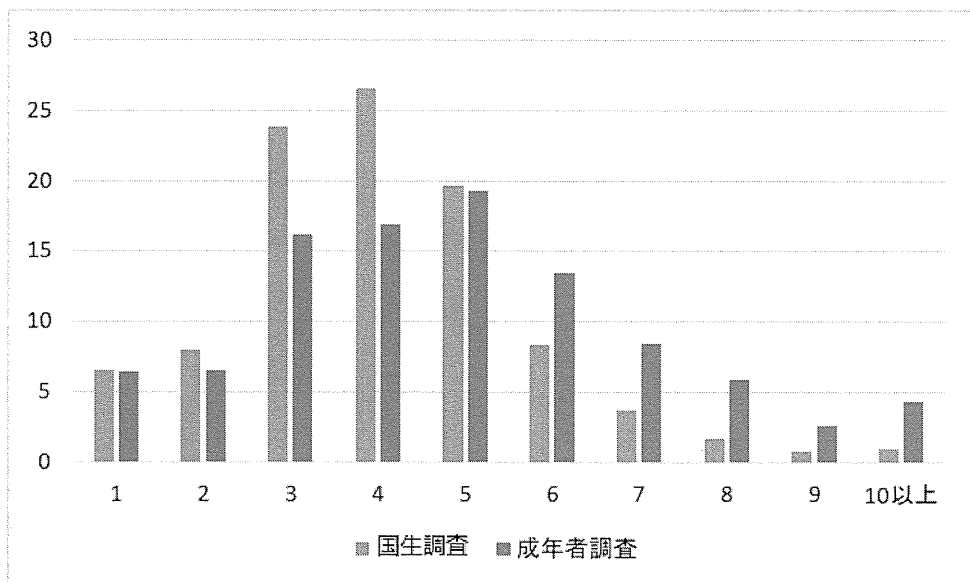
➤ 住居種類



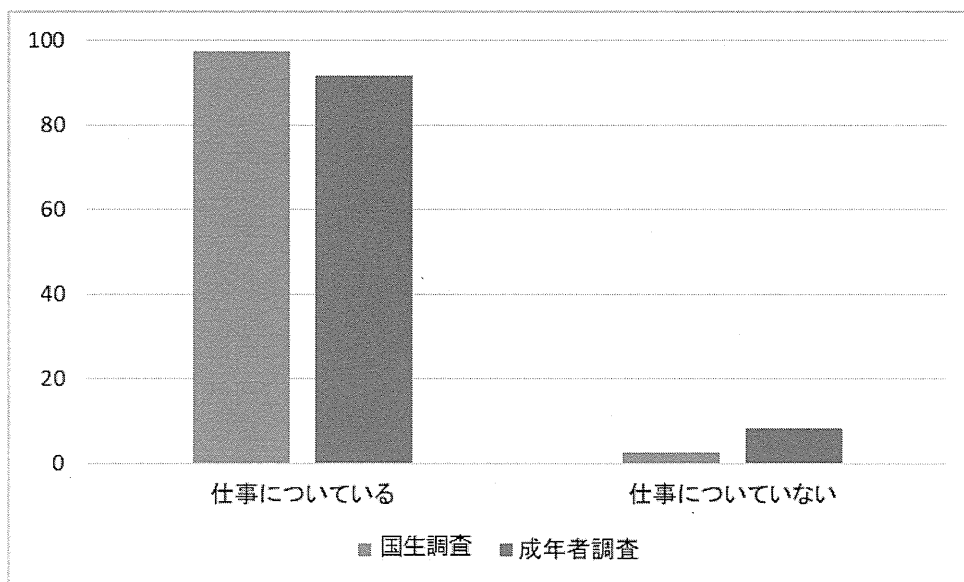
➤ 住居床面積（単位：平方メートル）



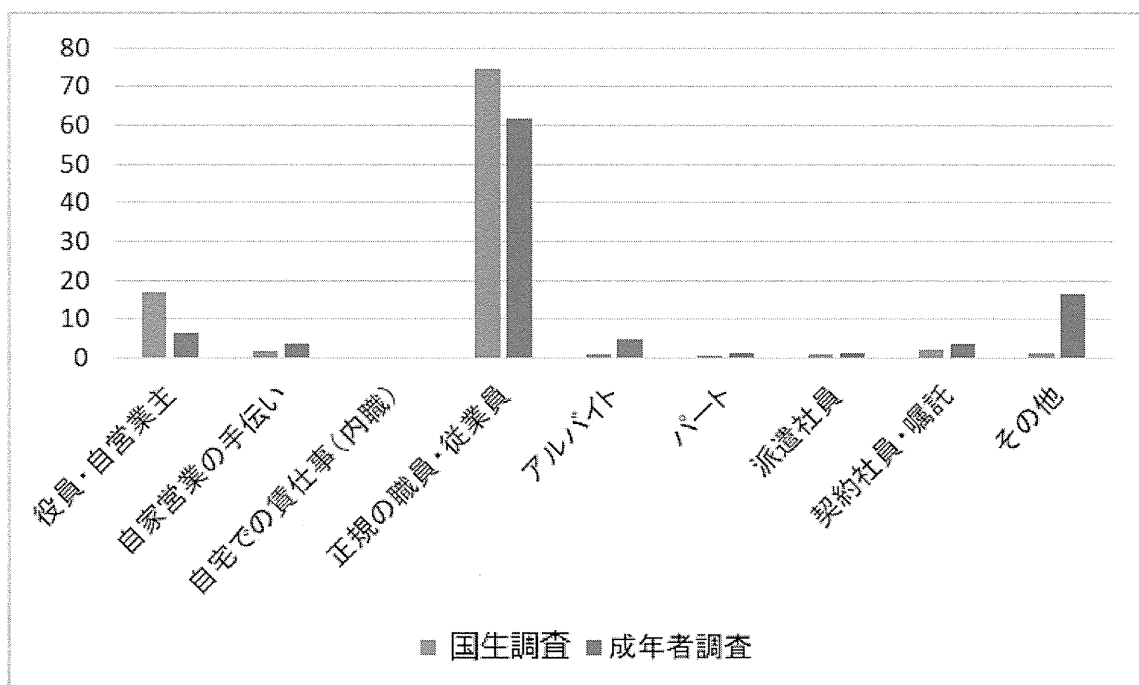
➤ 住居室数（単位：部屋）



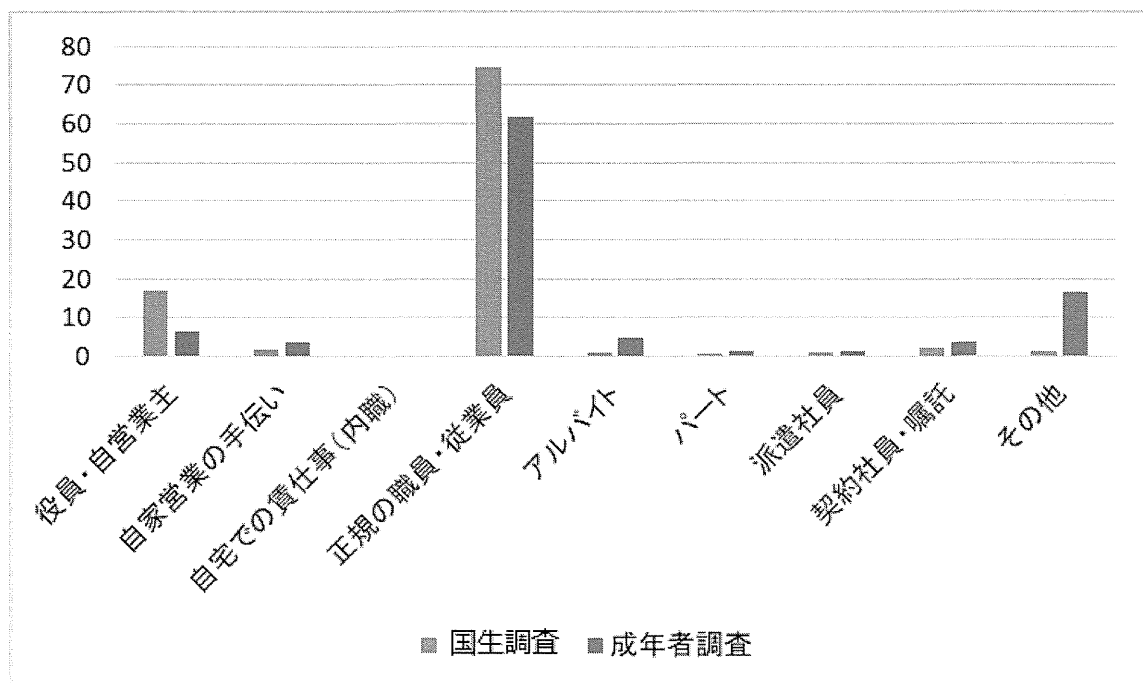
➤ 仕事の有無



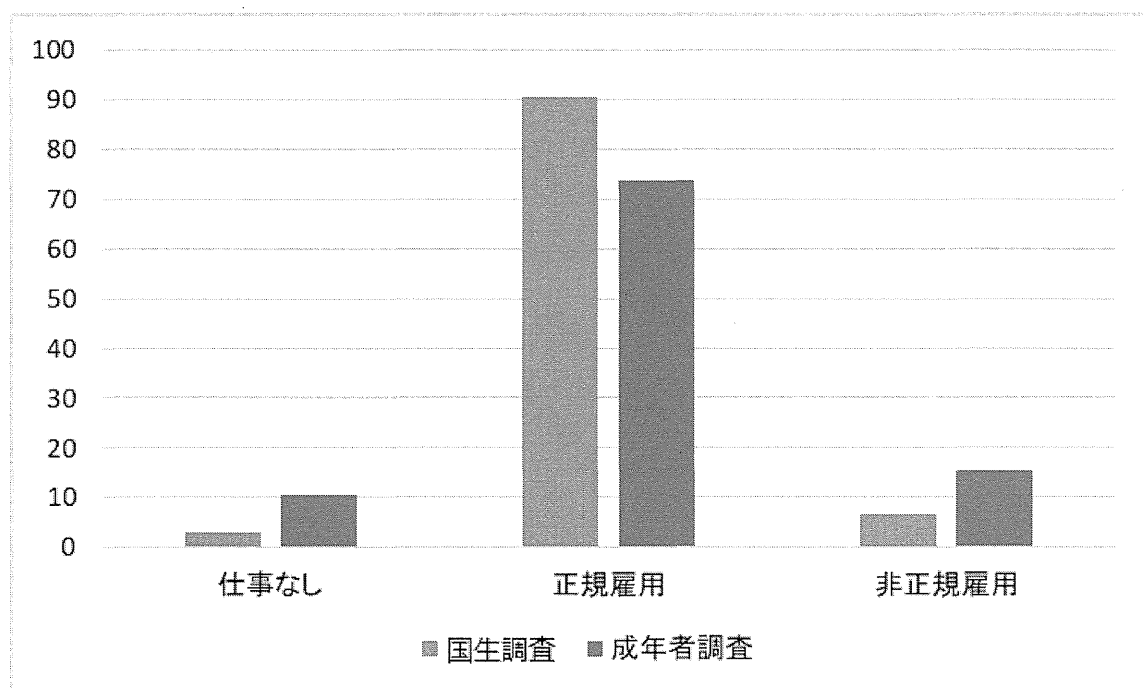
➤ 一週間の勤務日数



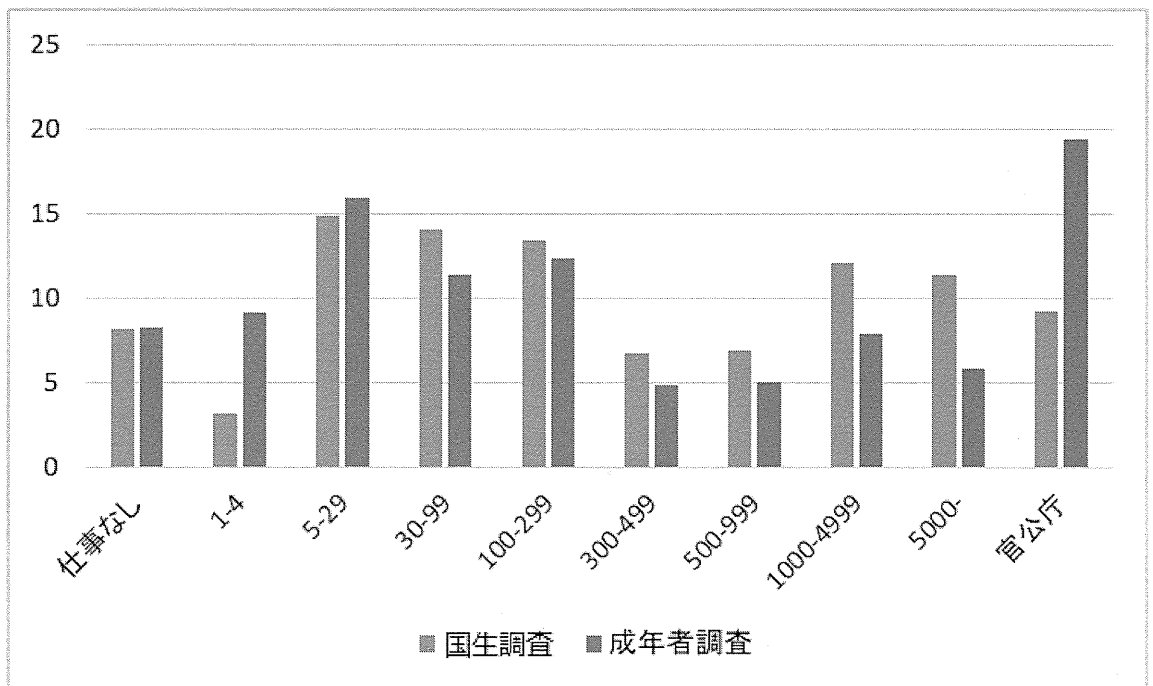
➤ 就業形態



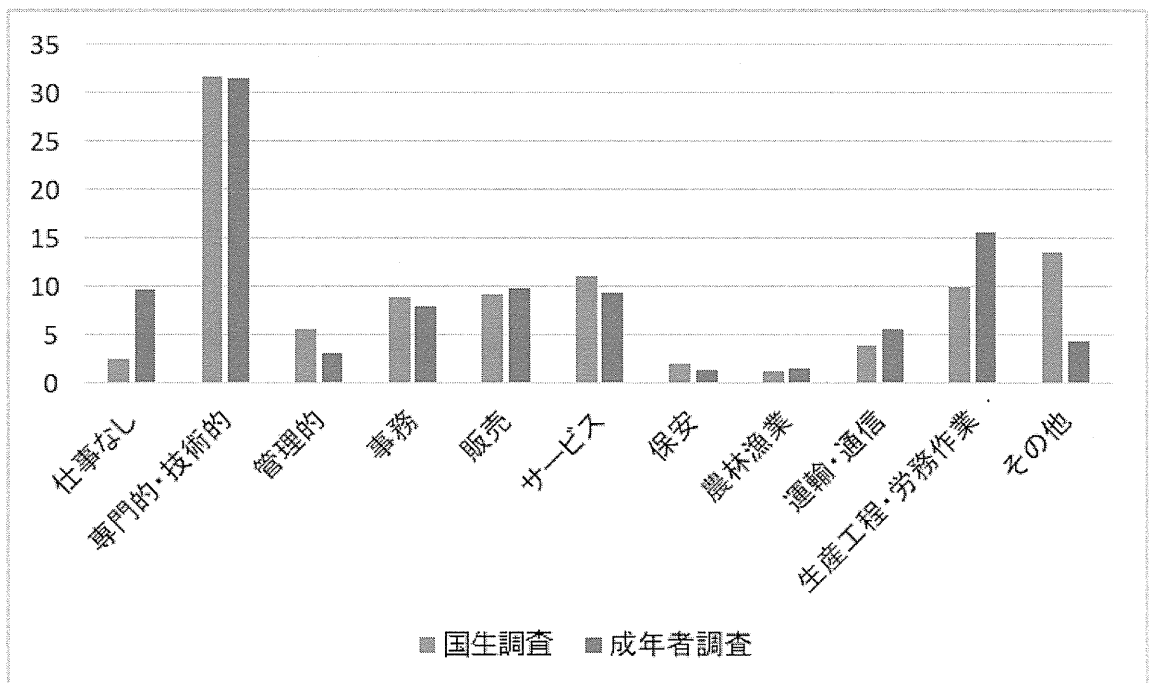
➤ 正規雇用・非正規雇用



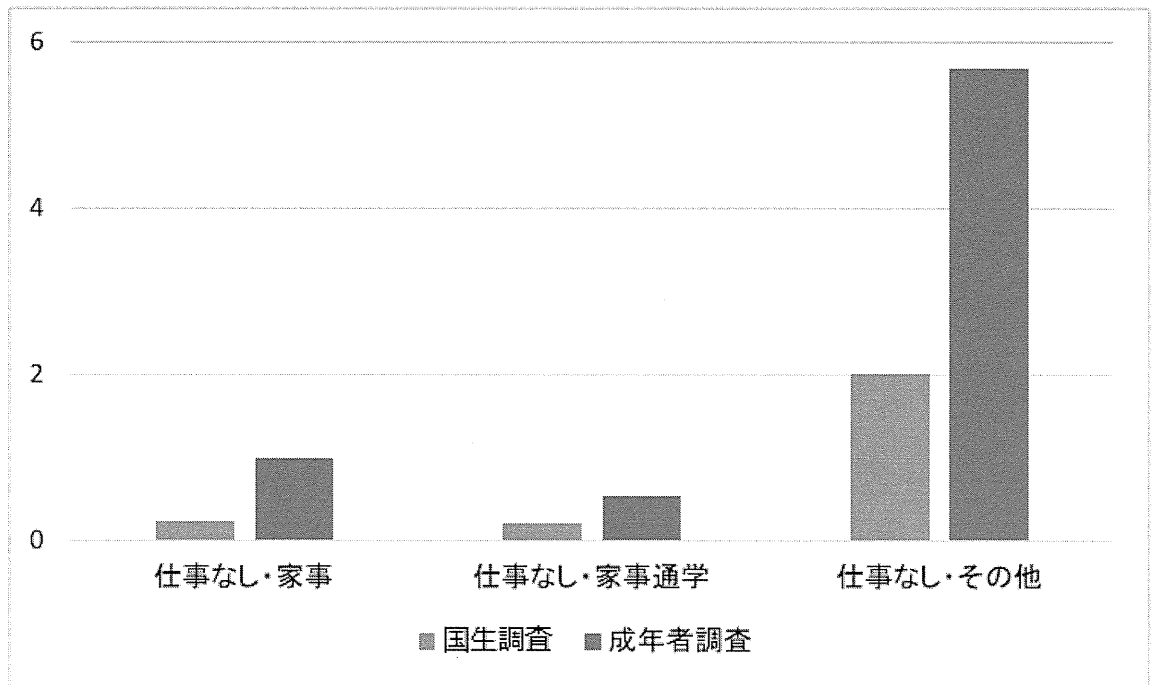
➤ 会社規模（単位：人）



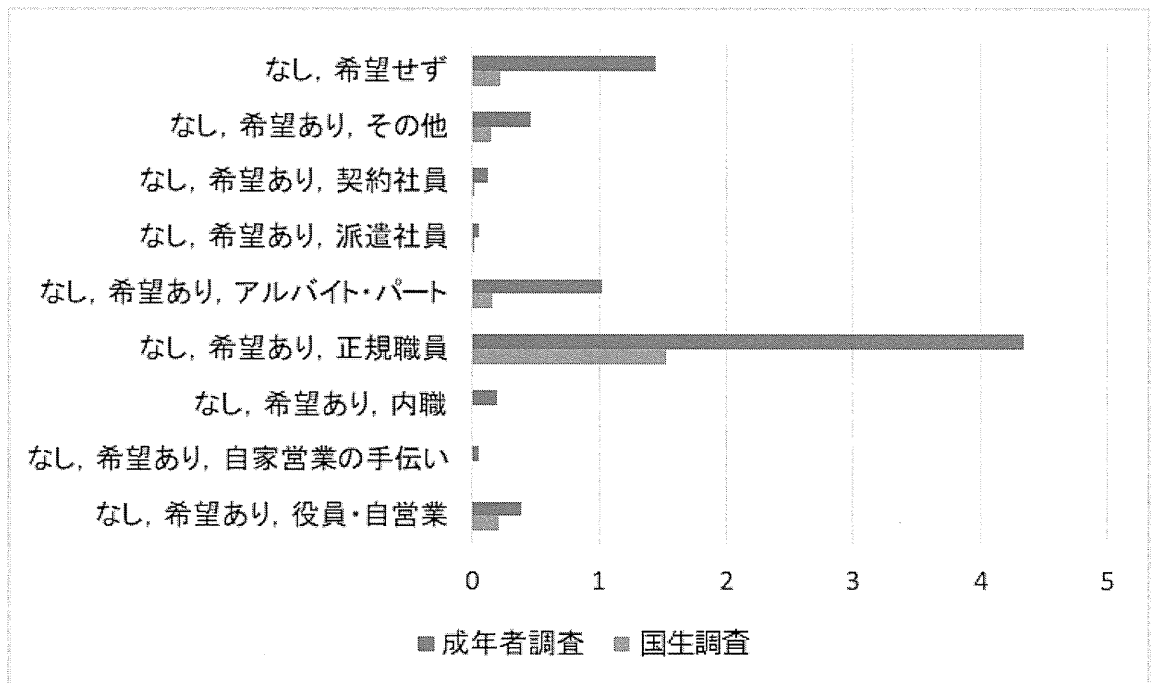
➤ 職業分布



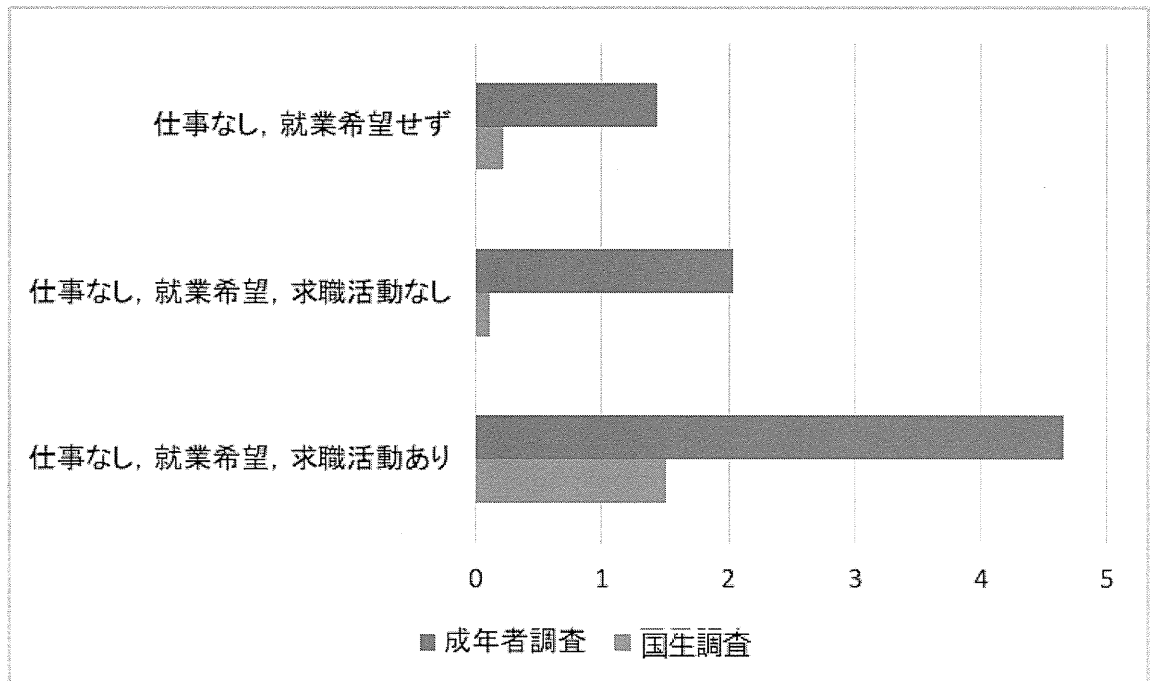
➤ 仕事の有無+家事・通学・その他（90%以上が仕事あり）



➤ 仕事の有無+就業希望+希望職種（90%以上が仕事あり）

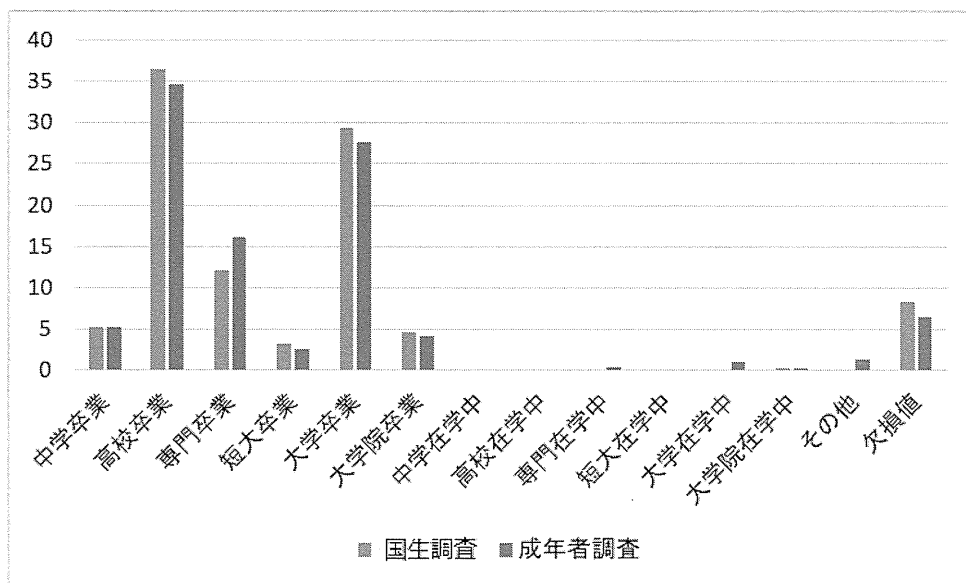


➤ 仕事の有無+就業希望+求職活動（90%以上が仕事あり）

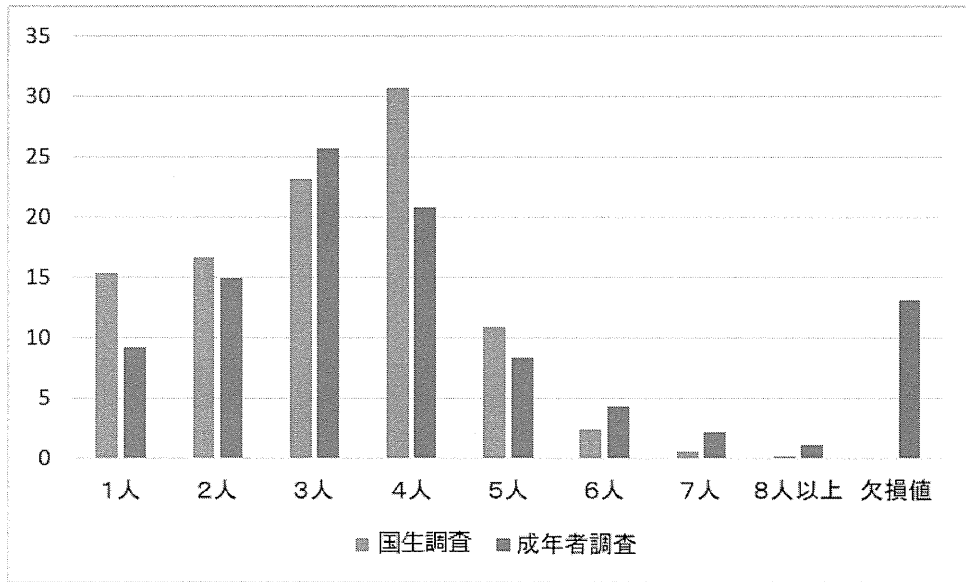


● 欠損値をカテゴリとした2調査間の比較

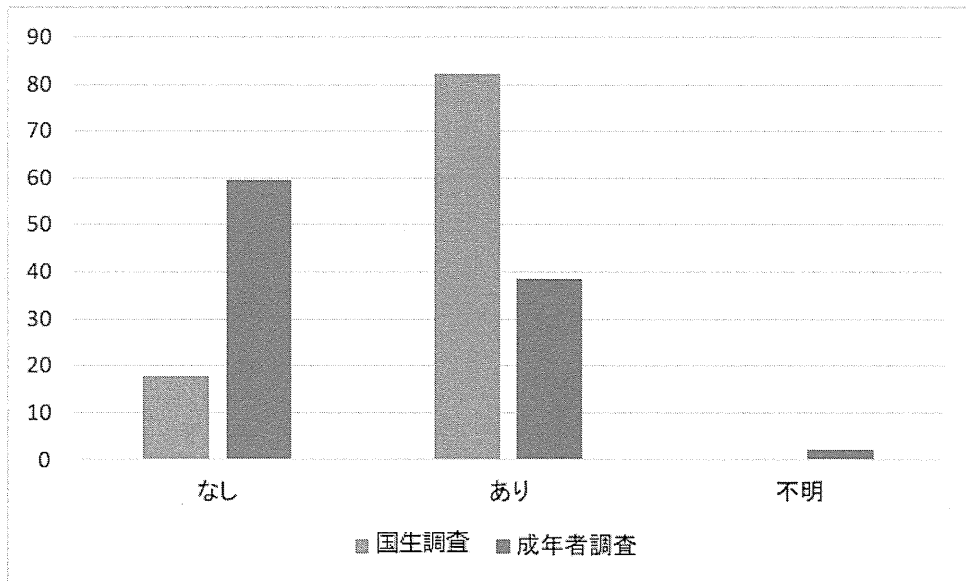
➤ 学歴



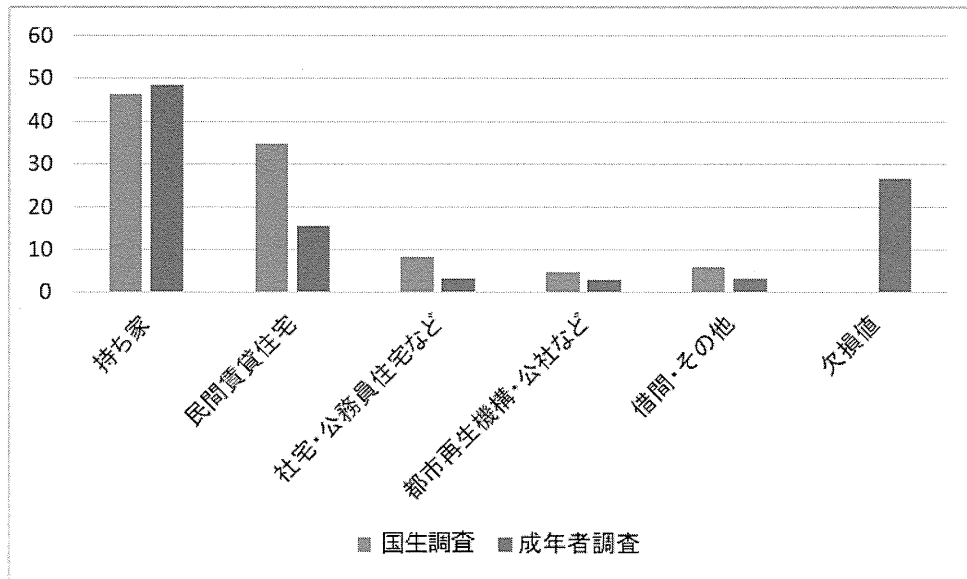
➤ 世帯人数



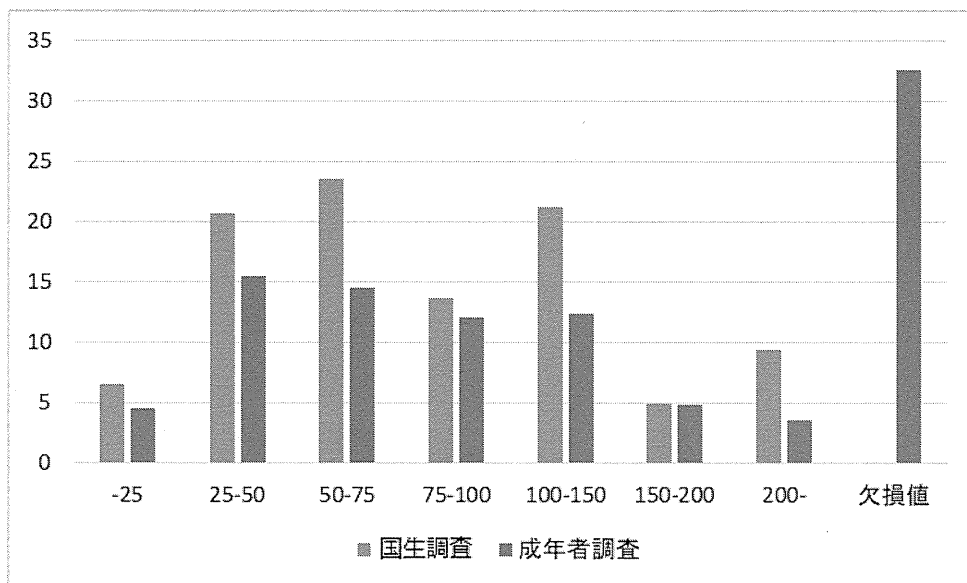
➤ 配偶者（欠損値なし）



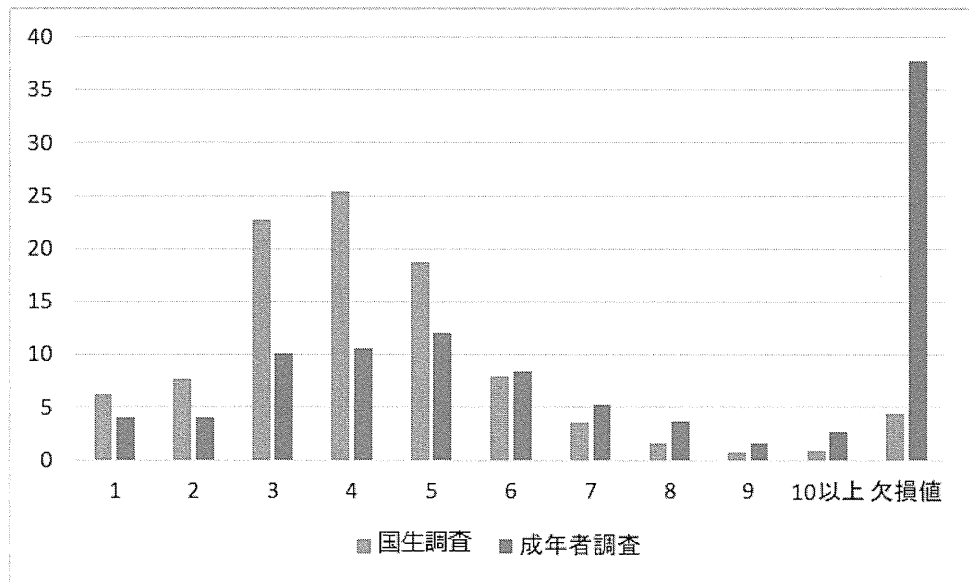
➤ 住居種類



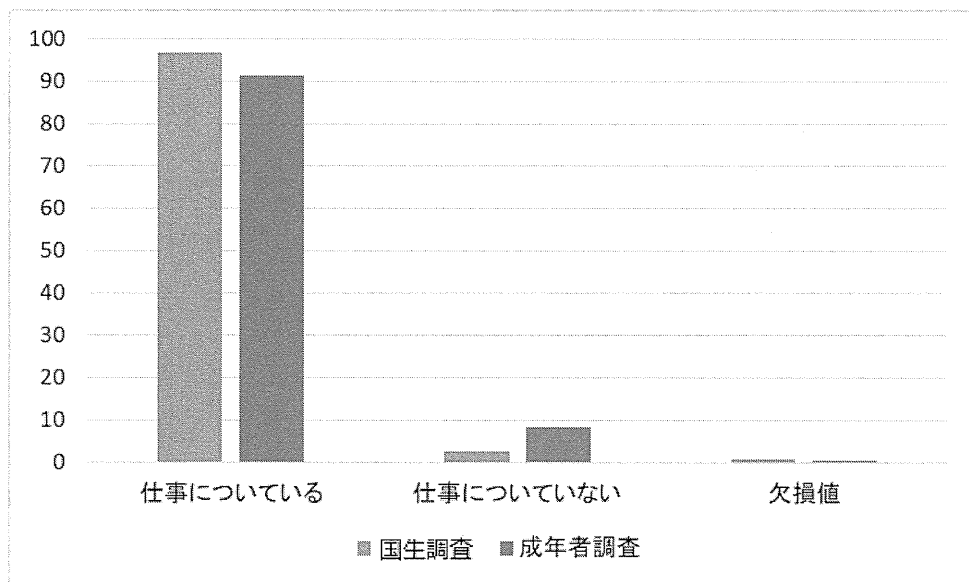
➤ 住居床面積（単位：平方メートル）



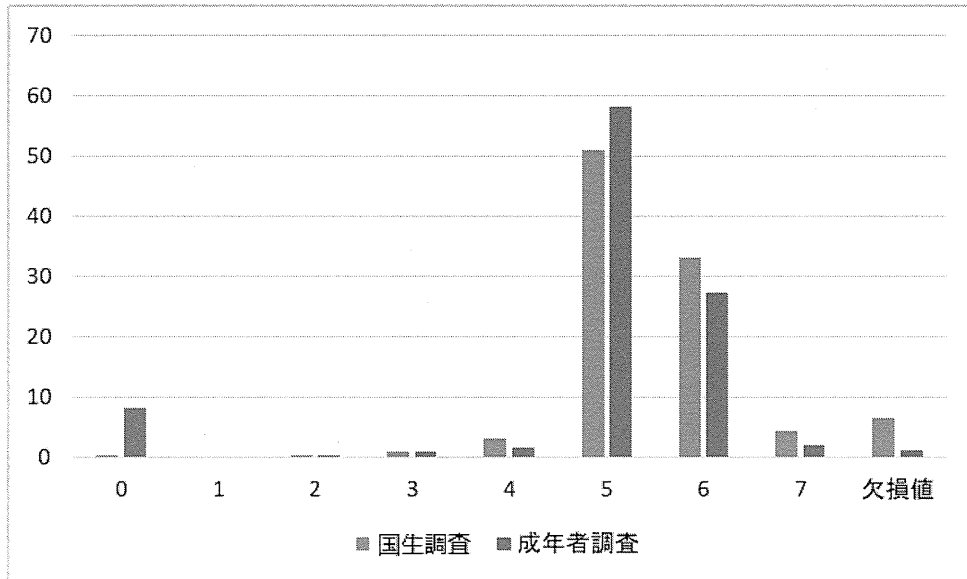
➤ 住居室数（単位：部屋）



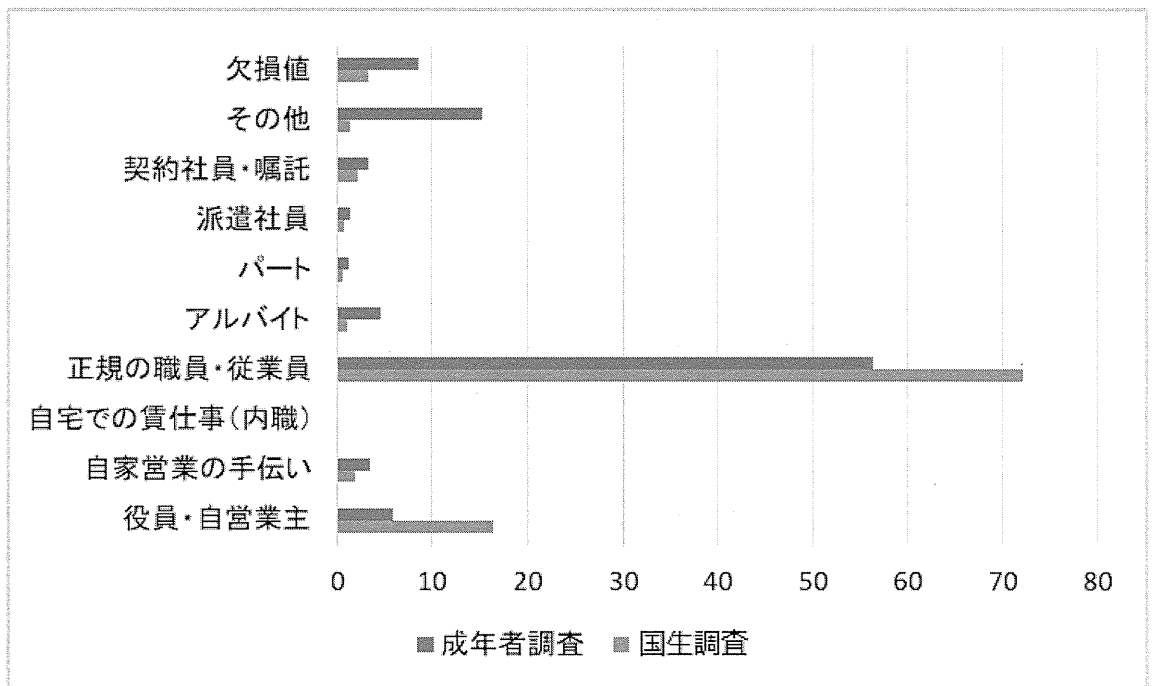
➤ 仕事の有無



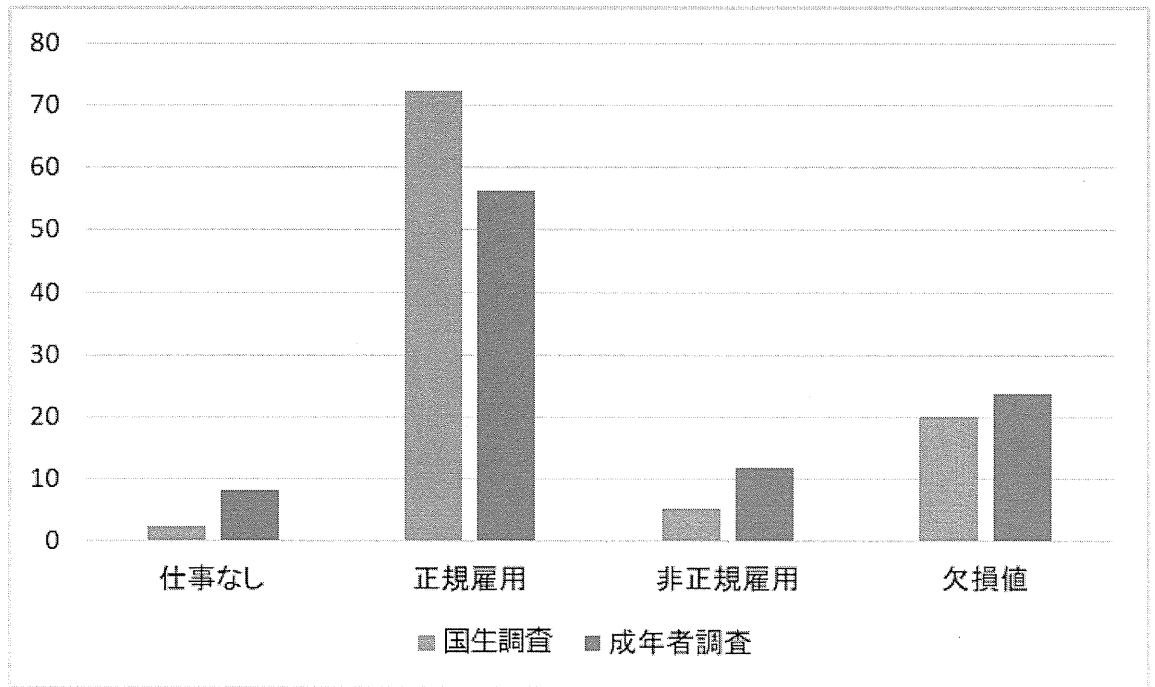
➤ 一週間の勤務日数（単位：日）



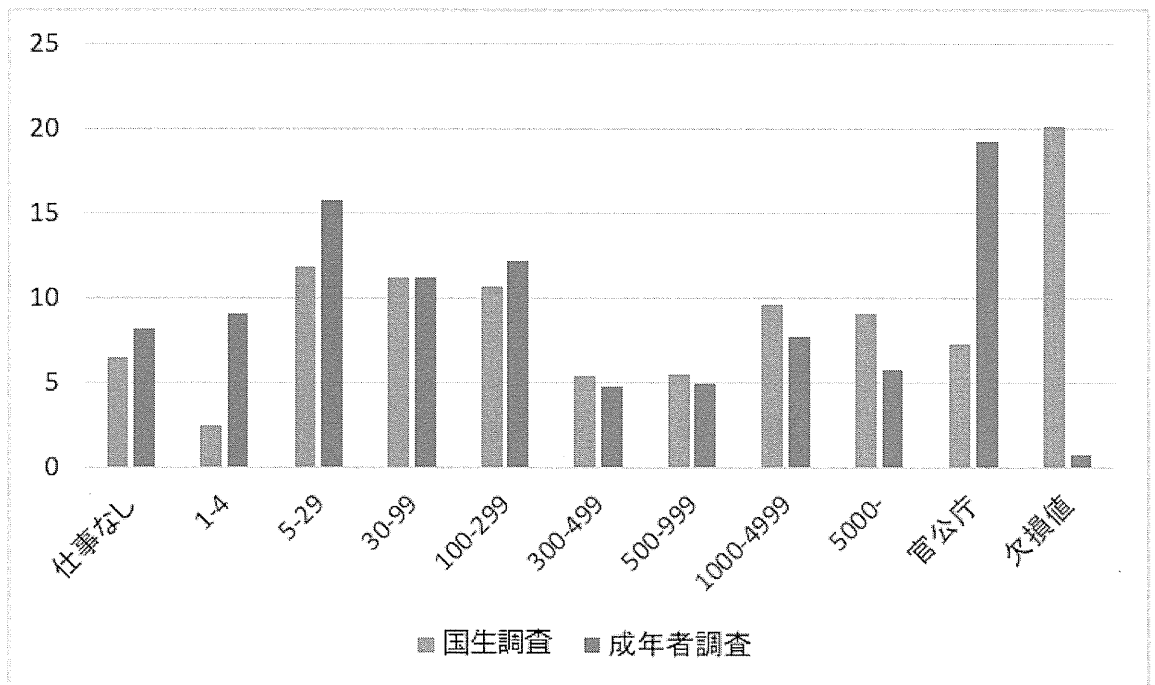
➤ 就業形態



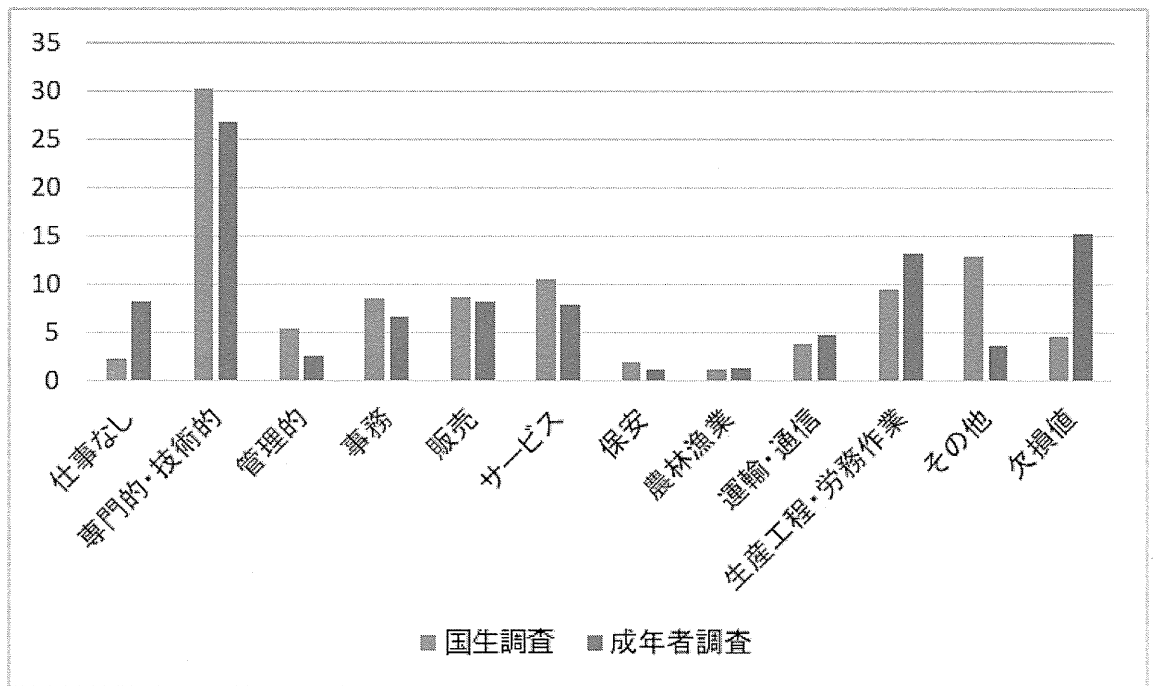
➤ 正規雇用・非正規雇用



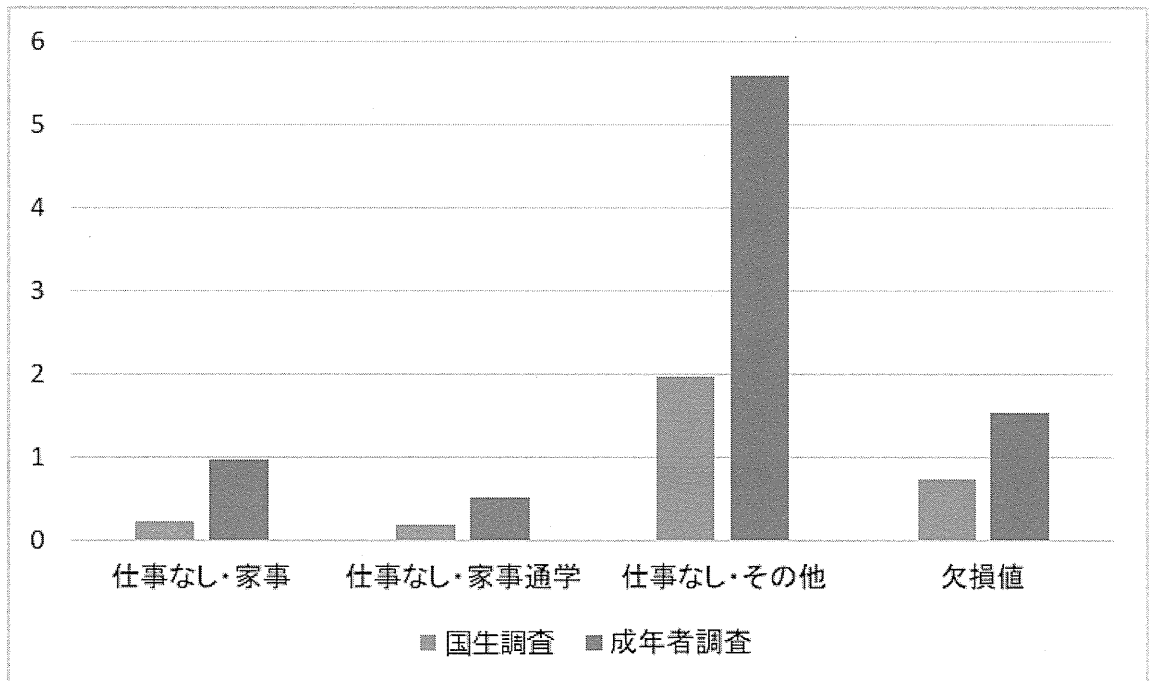
➤ 会社規模 (単位：人)



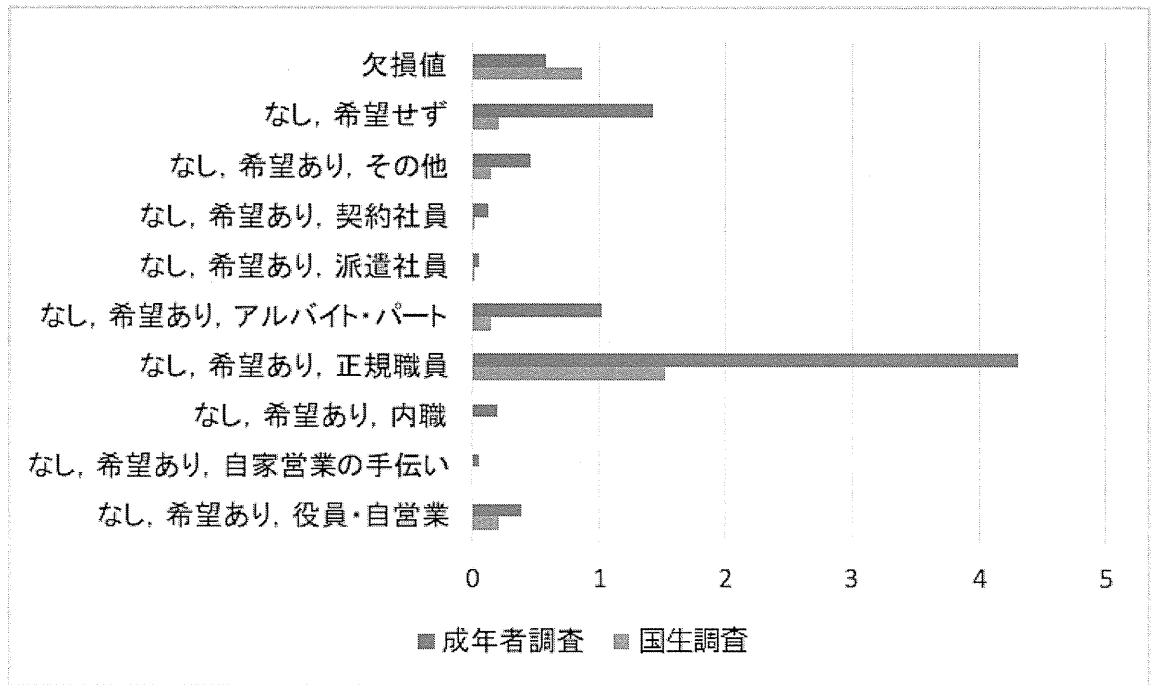
➤ 職業分布



➤ 仕事の有無+家事・通学・その他（90%以上が仕事あり）



➤ 仕事の有無+就業希望+希望職種（90%以上が仕事あり）



➤ 仕事の有無+就業希望+求職活動（90%以上が仕事あり）

