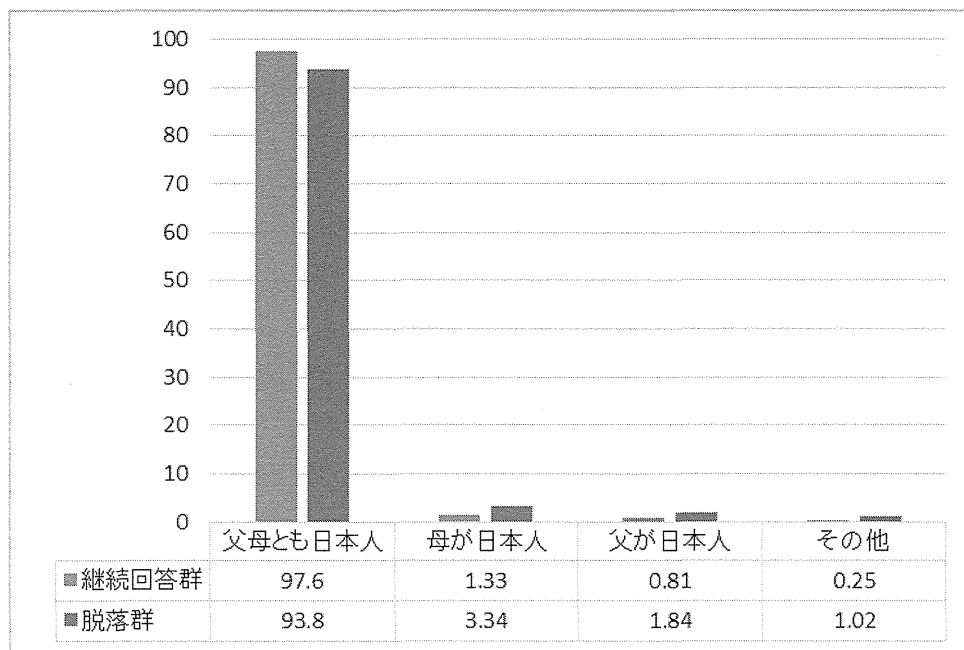
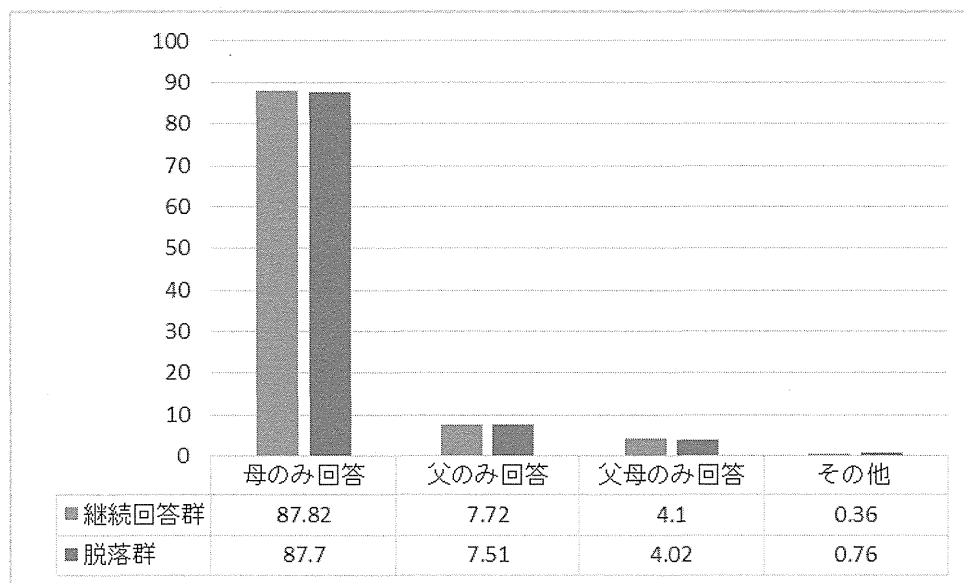


資料 2-3 : 21 世紀出生児縦断調査において、第 10 回調査までの継続回答者と脱落者の初回回答の分布（図中の縦軸は、脱落群・継続回答群それぞれにおける回答のパーセント）

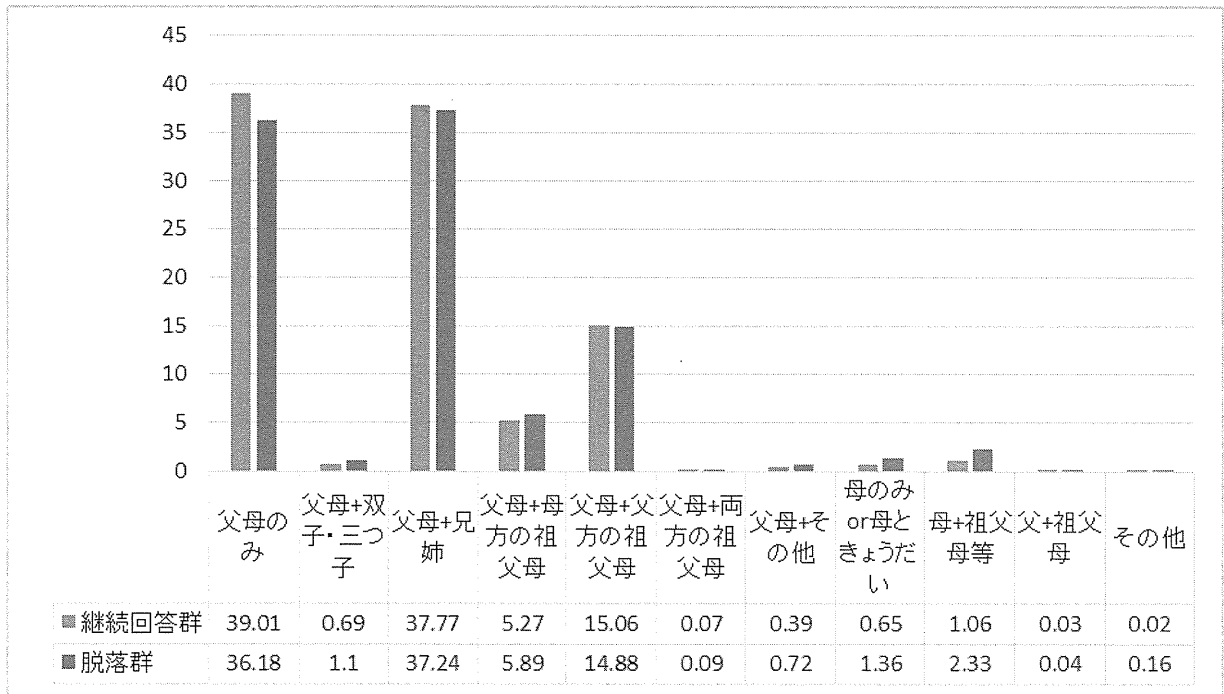
● 父母の国籍



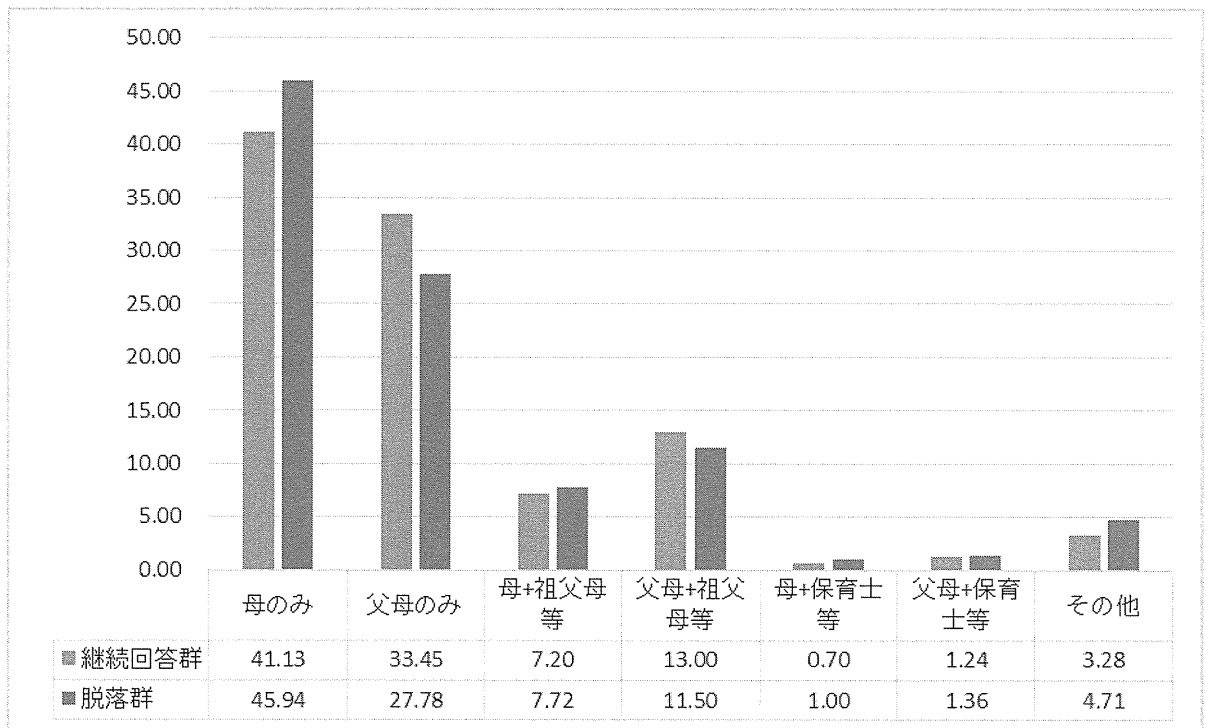
● 回答者



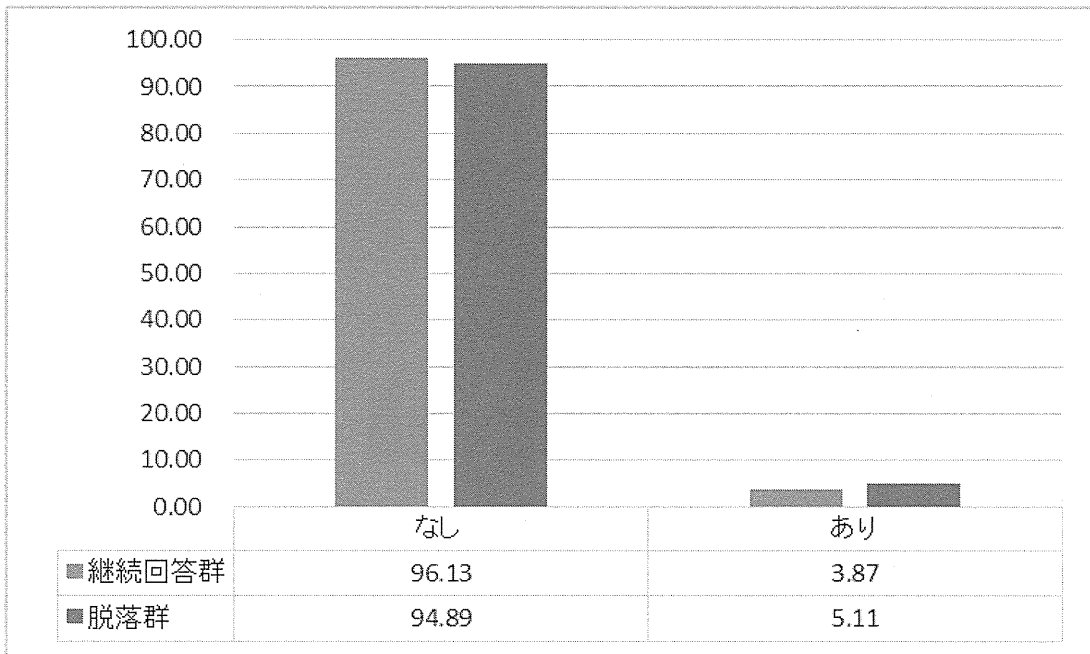
● 同居者構成



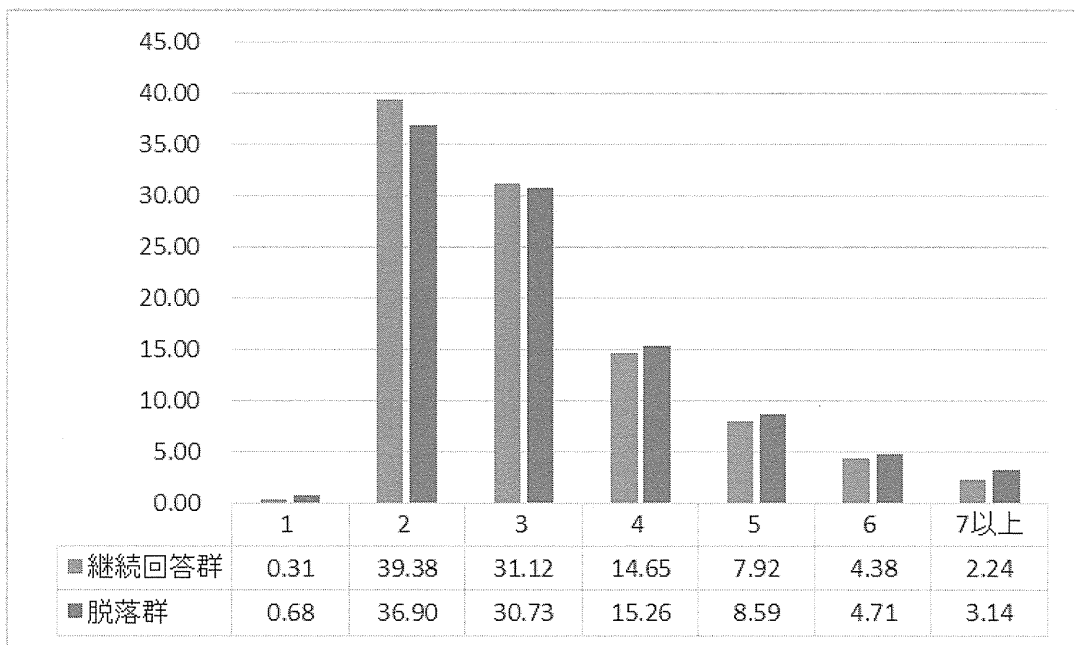
● ふだんの保育者



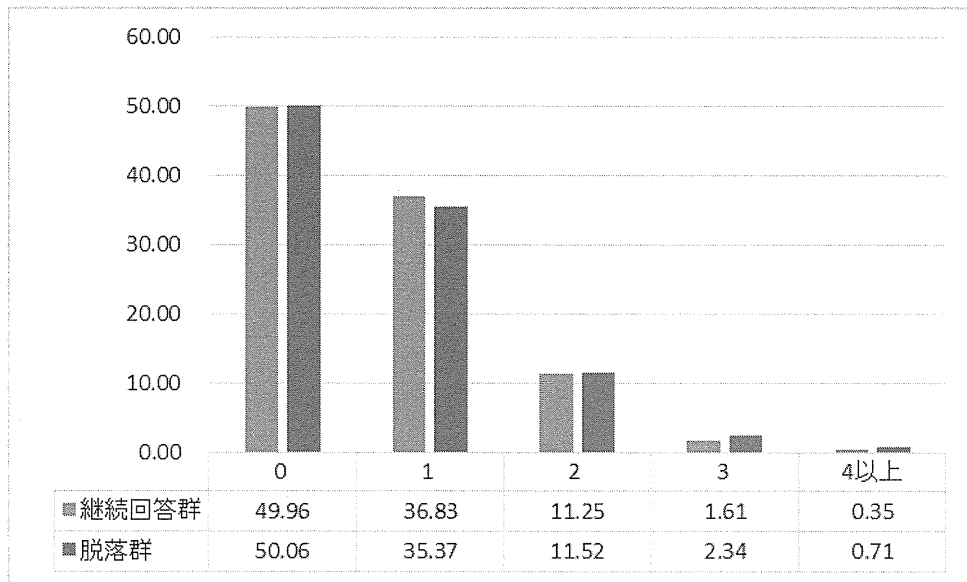
● 保育士や保育ママやベビーシッターの利用



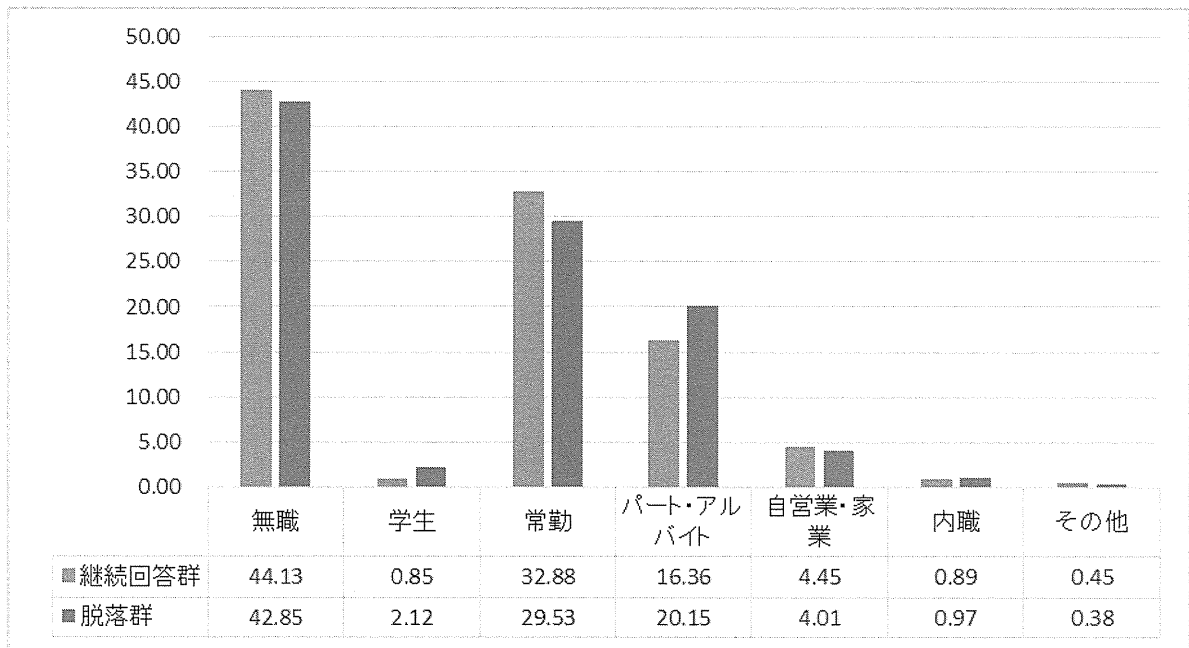
● 同居人数



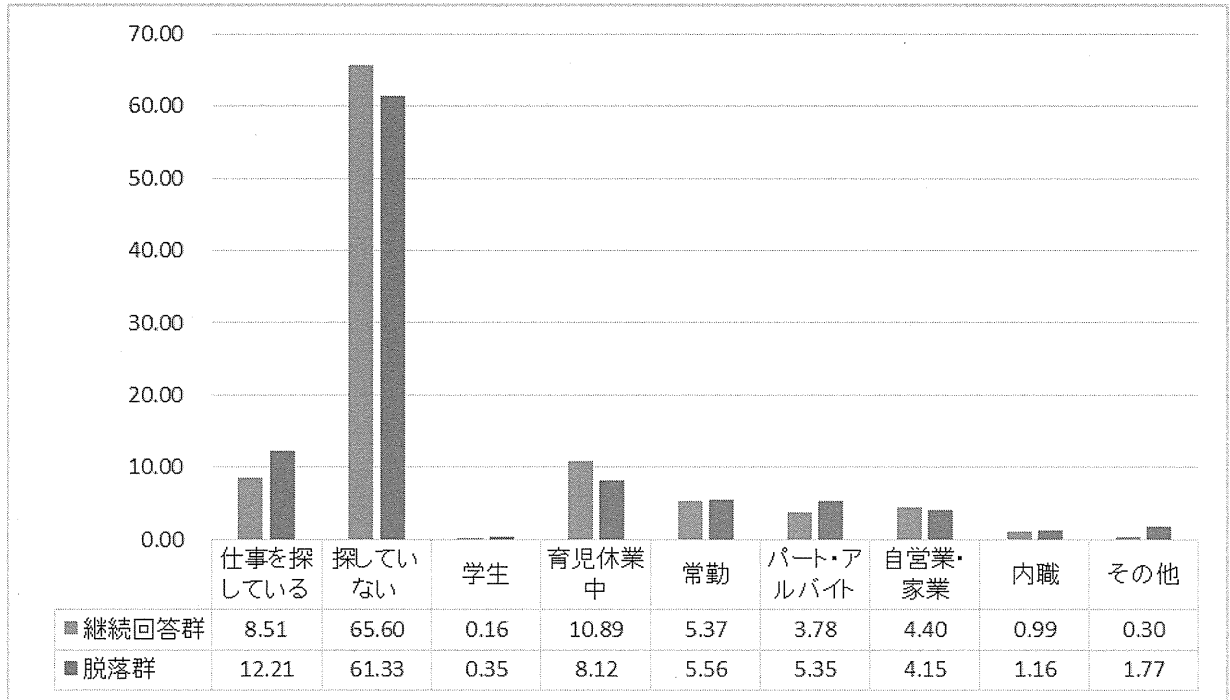
● きょうだいの数



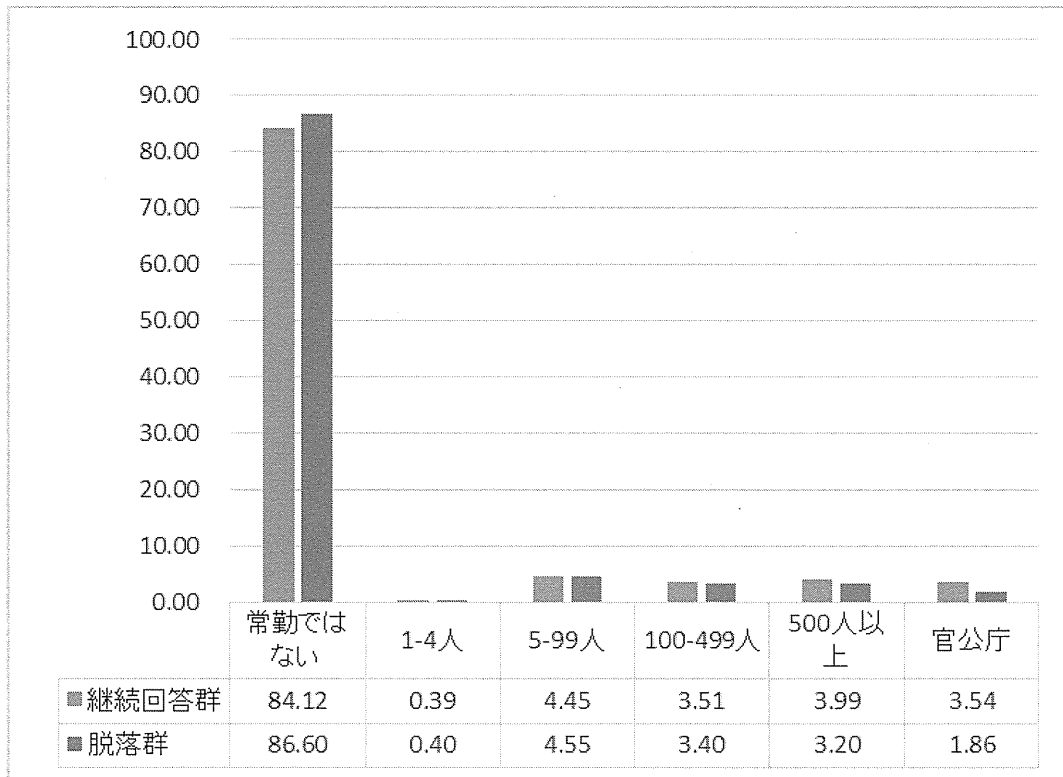
● 母の就業状況（初回回答の1年前）



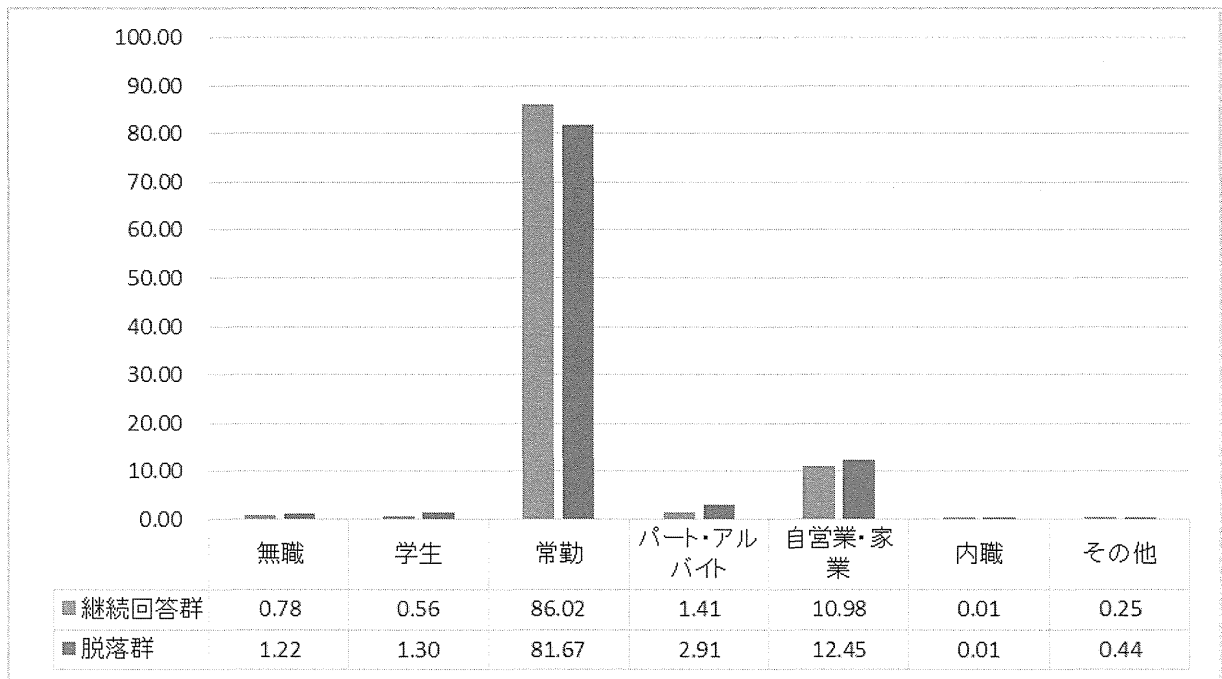
● 母の就業状況（初回回答時）



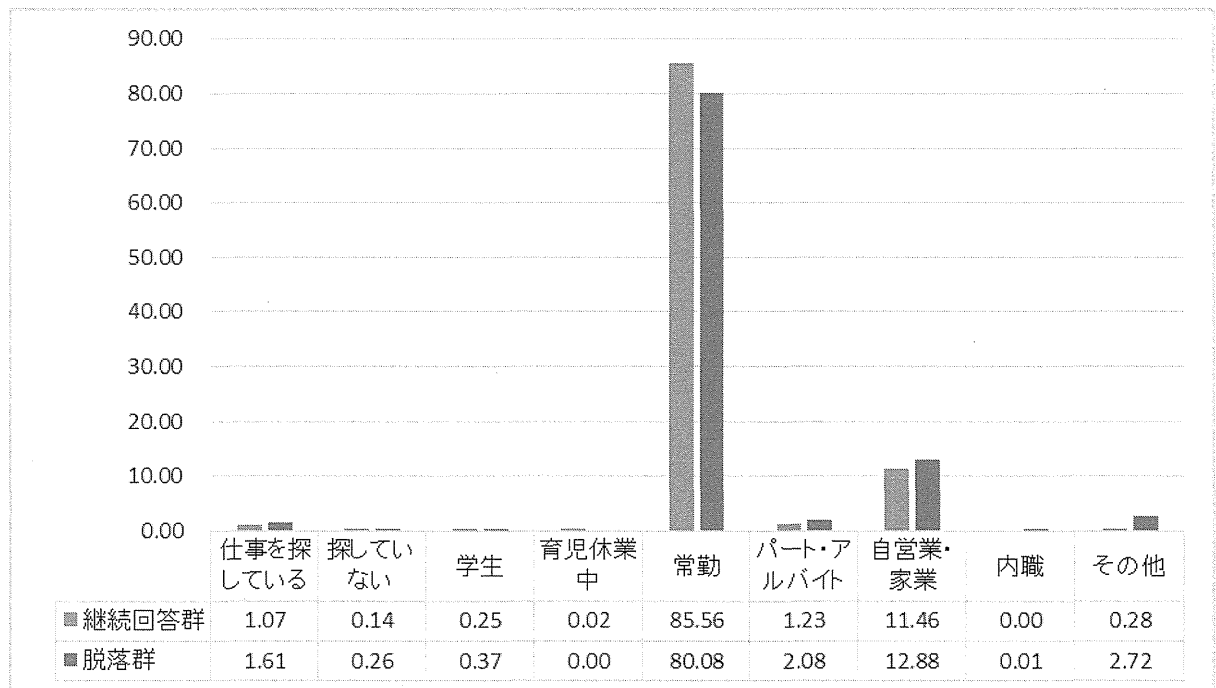
● 母の企業規模



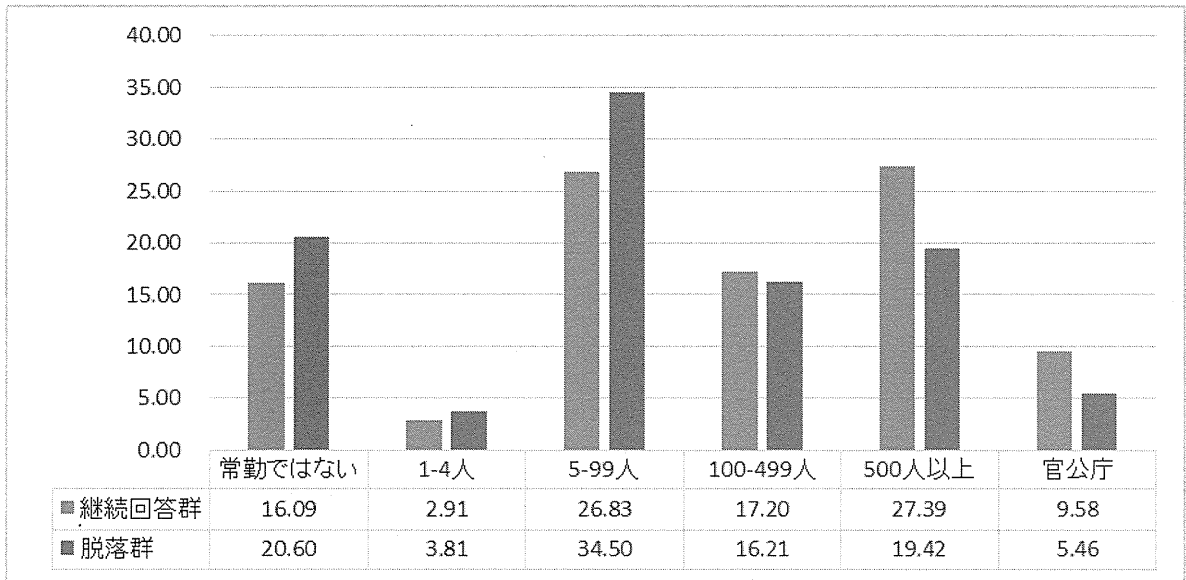
● 父の就業状況（初回回答の1年前）



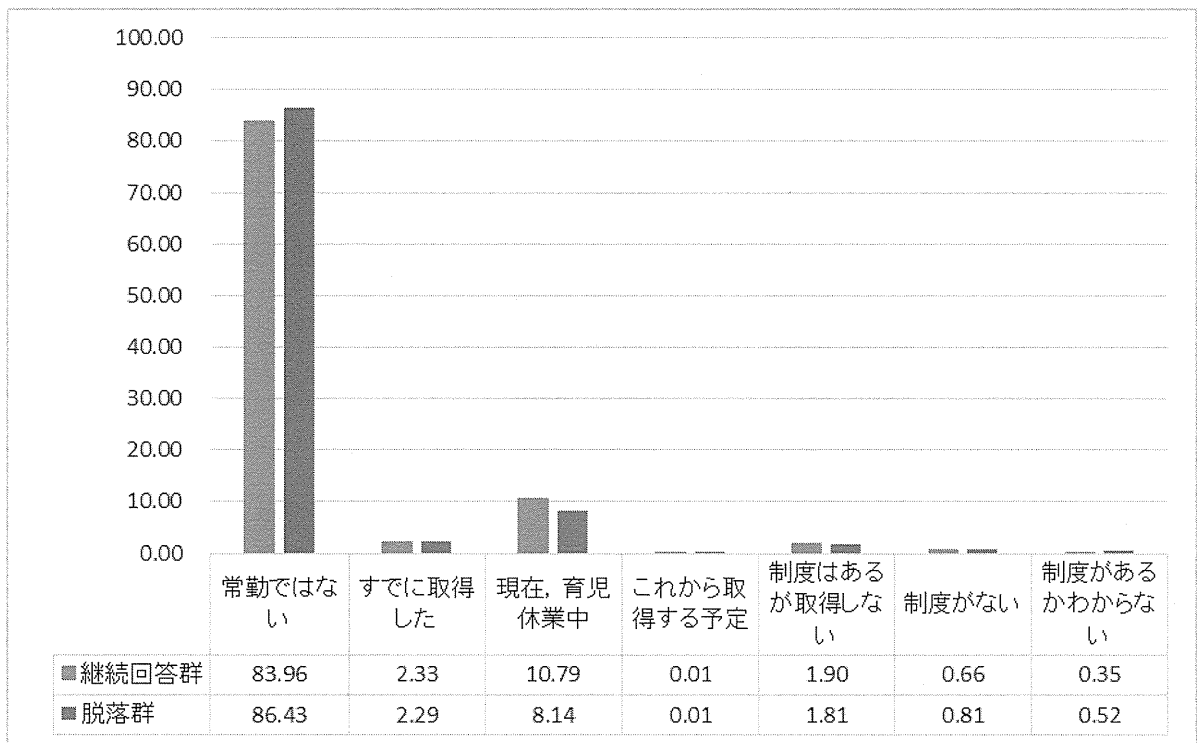
● 父の就業状況（初回回答時）



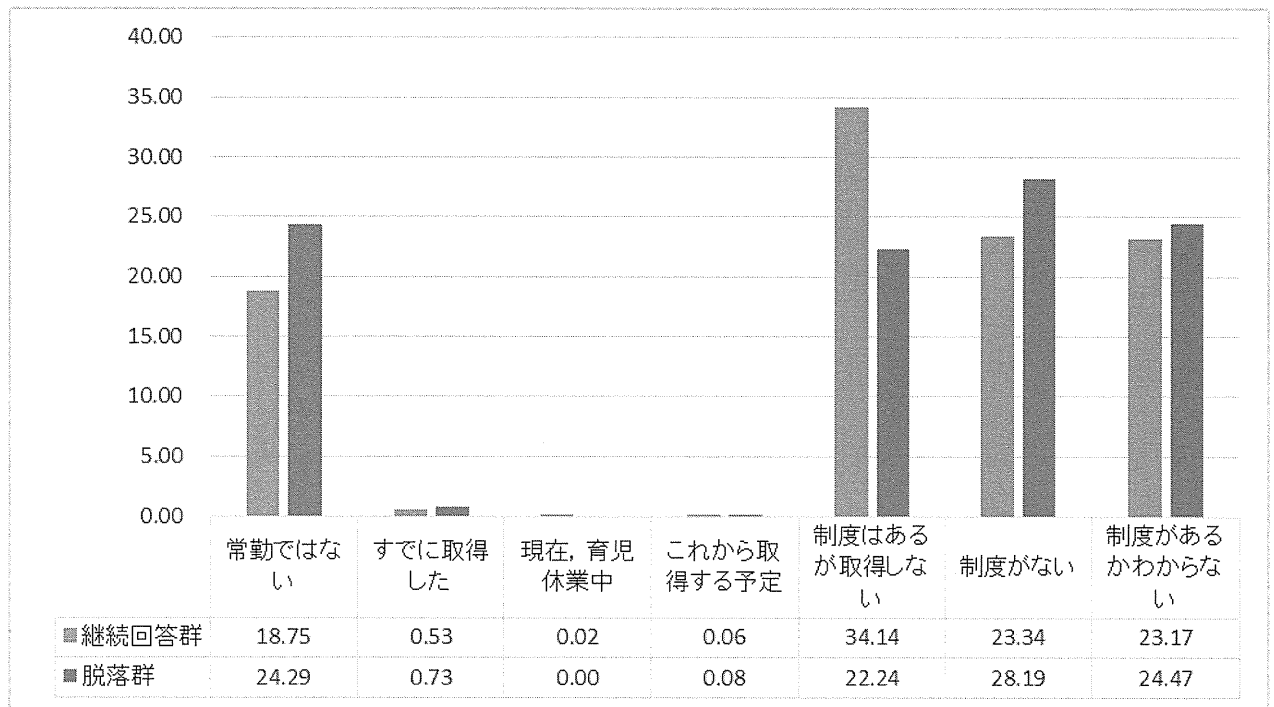
● 父の企業規模



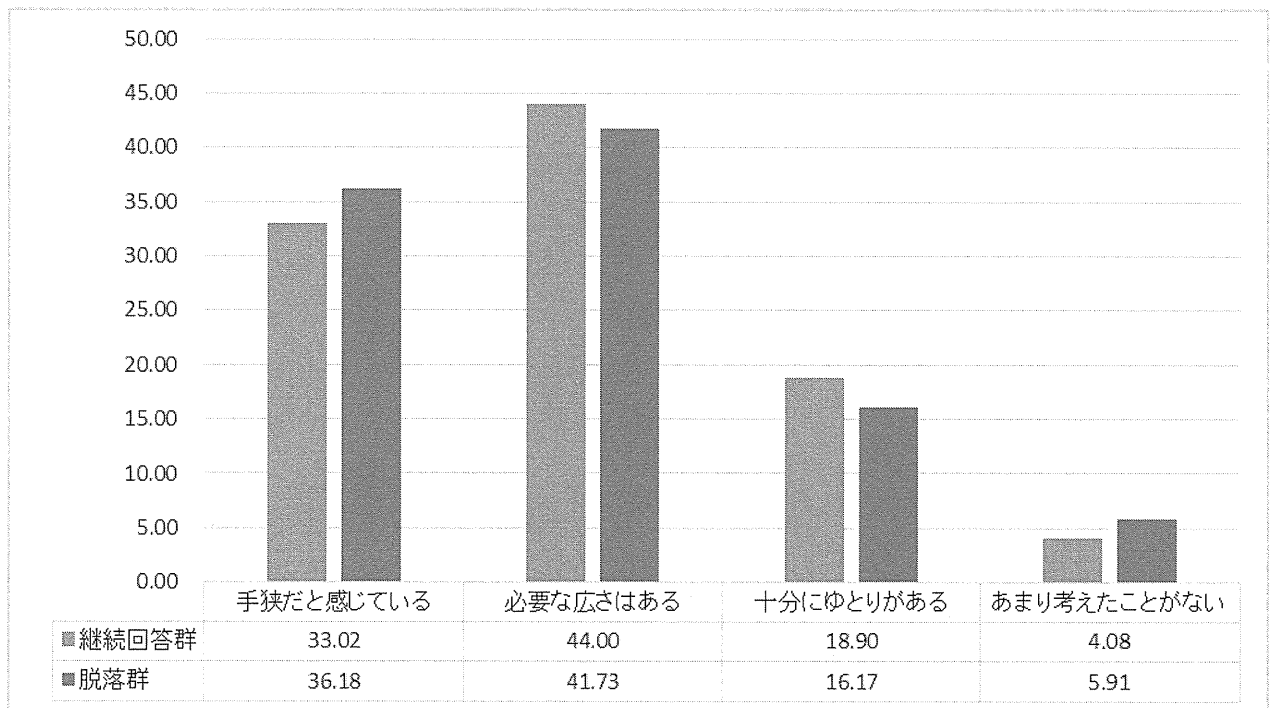
● 母の育児休暇取得状況



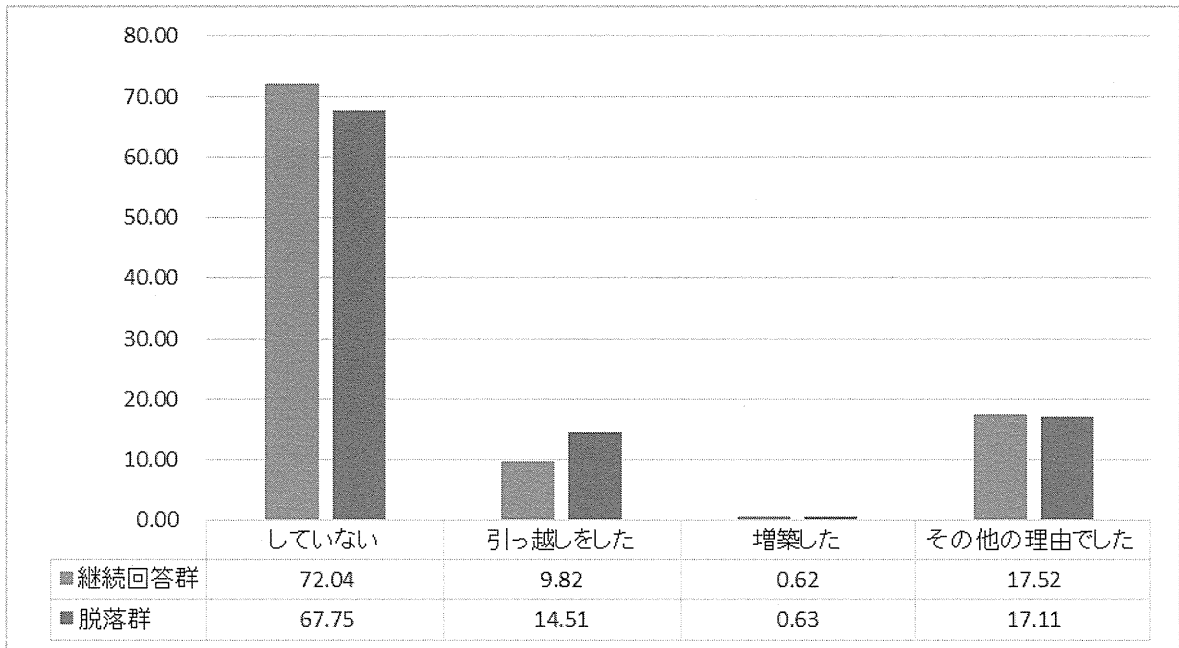
● 父の育児休暇取得状況



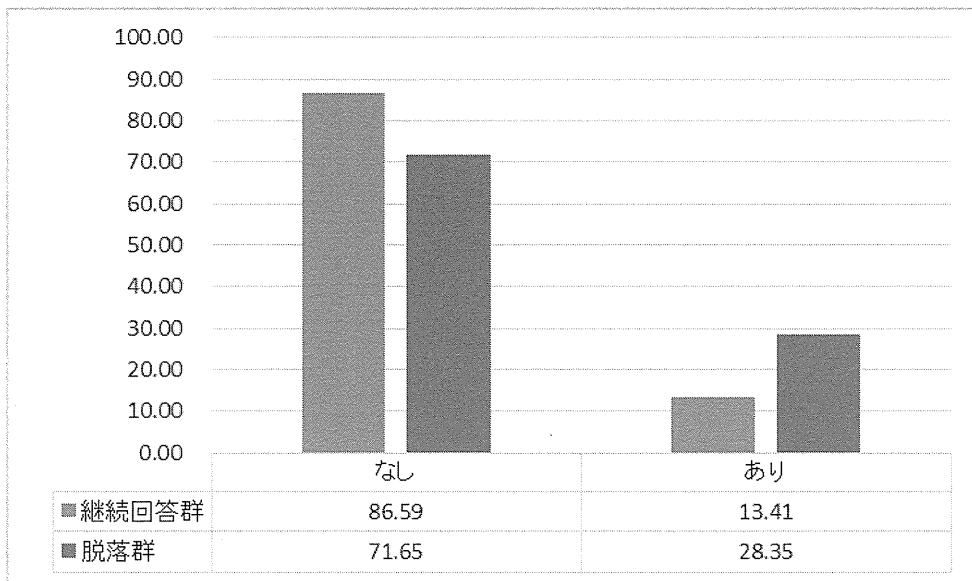
● 家の広さ



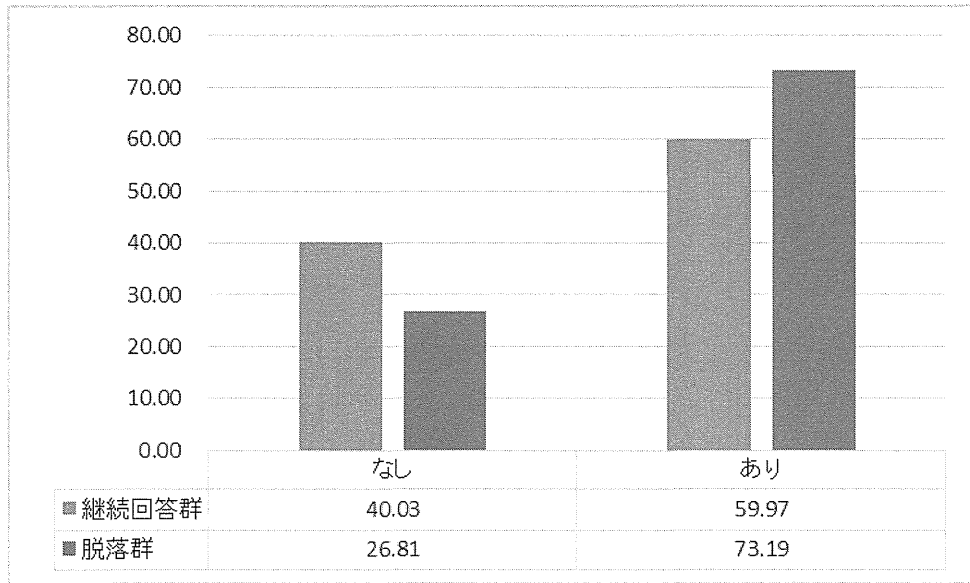
● 妊娠、出産をきっかけに引っ越しや増築をしたか



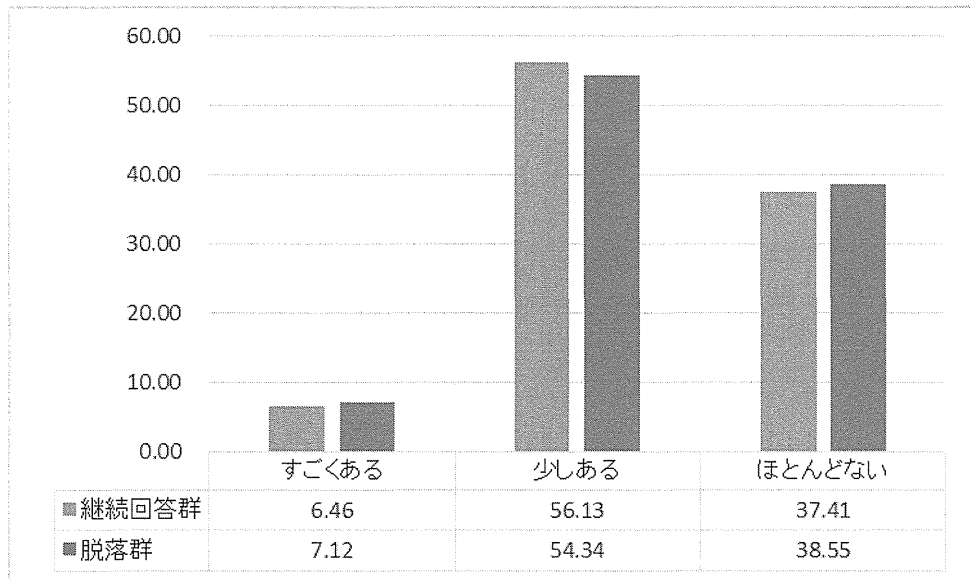
● 母の喫煙の有無



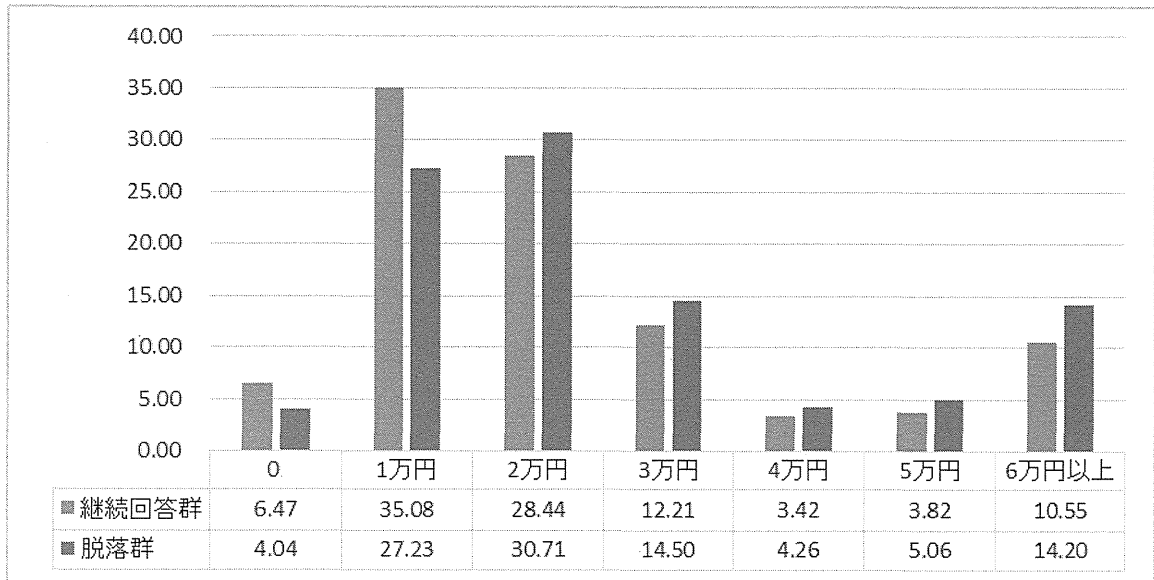
● 父の喫煙の有無



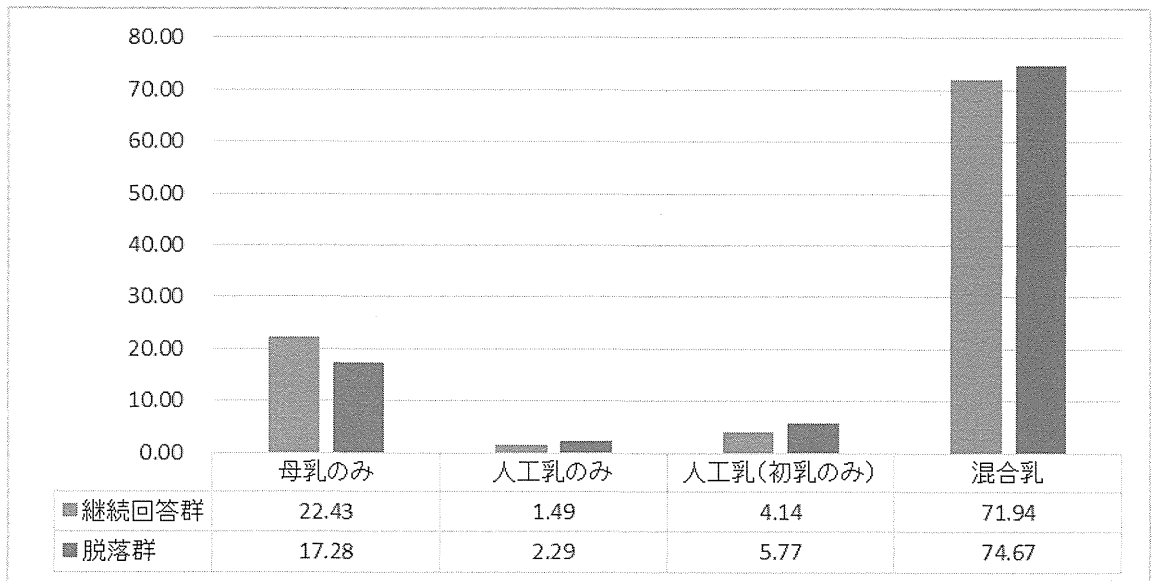
● 子育てに悩みや不安がある



● 子育てにかかる費用

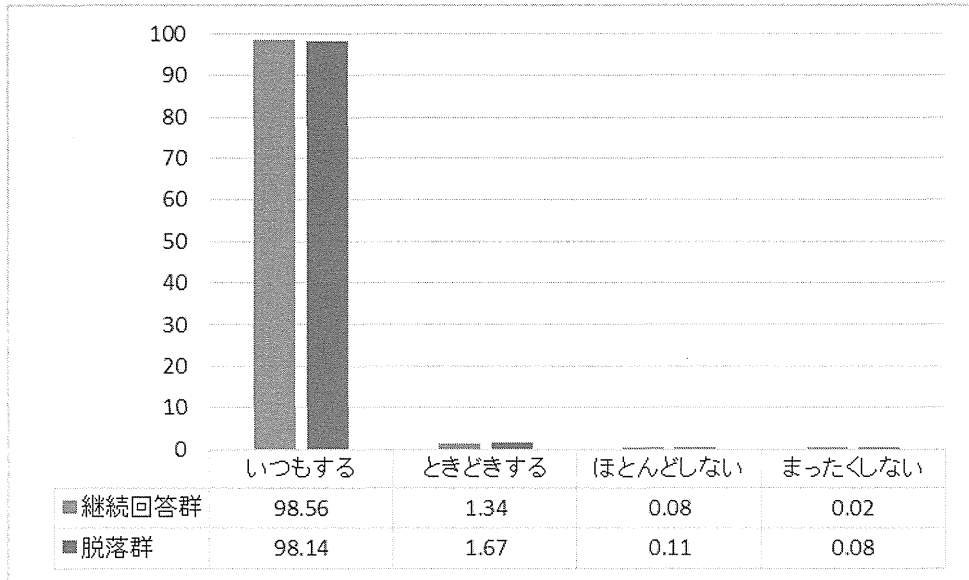


● 授乳状況

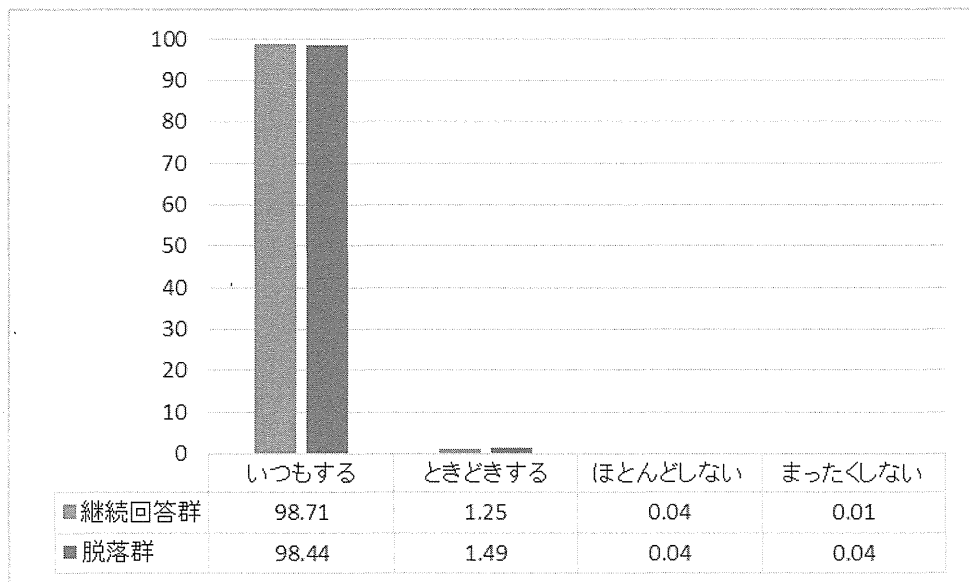


- 母の育児状況

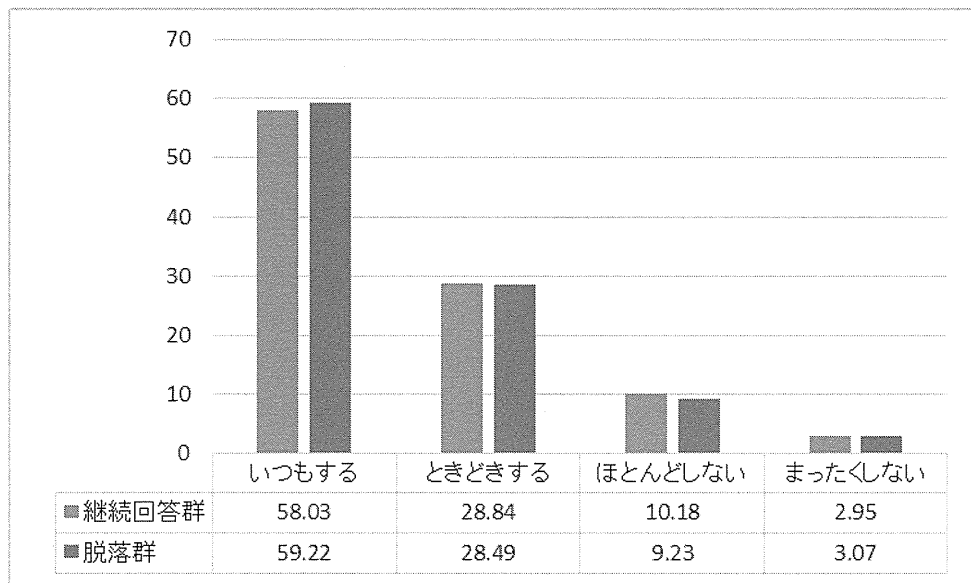
- 食事の世話をする



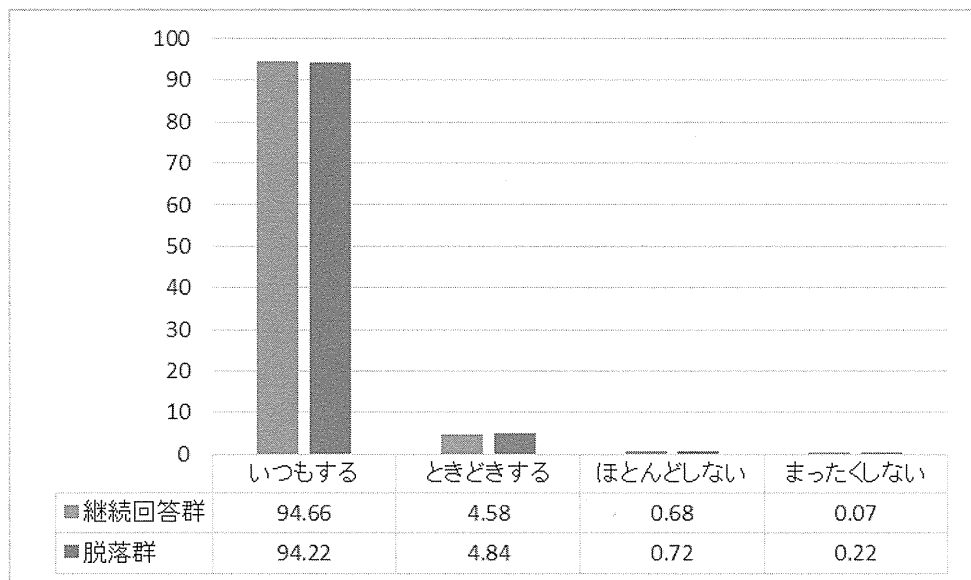
- おむつを取り換える



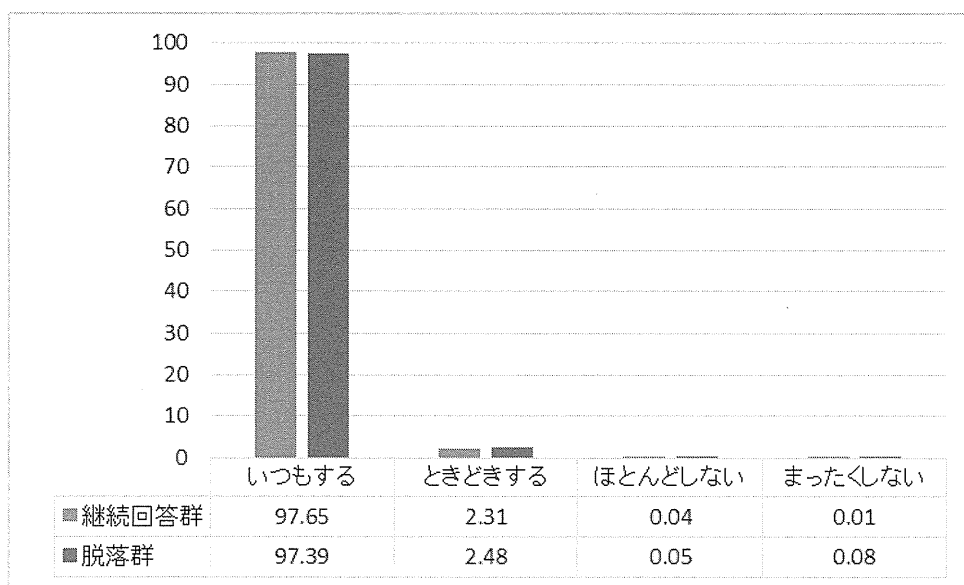
➤ 入浴させる



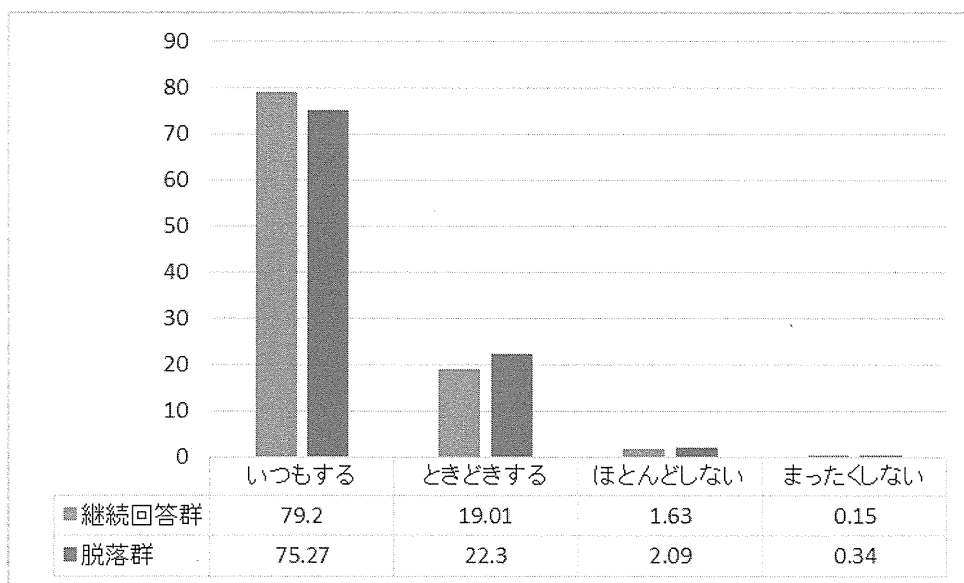
➤ 寝かしつける



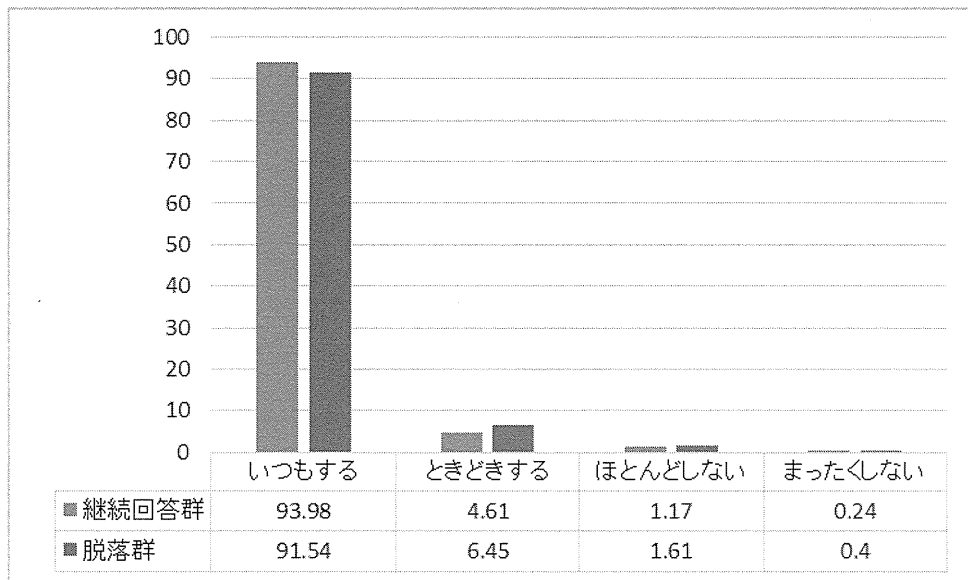
➤ 家の中で相手をする



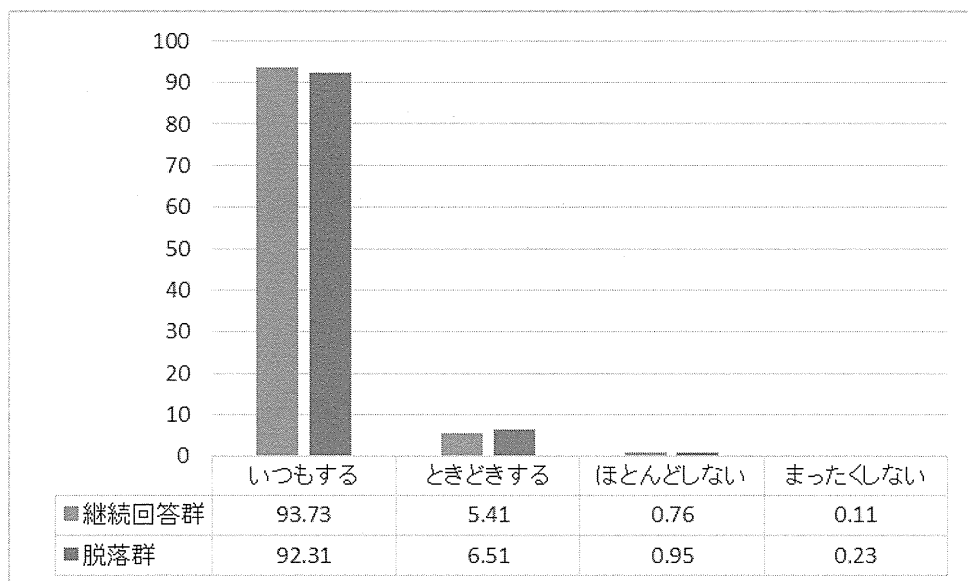
➤ 散歩など屋外に連れて行く



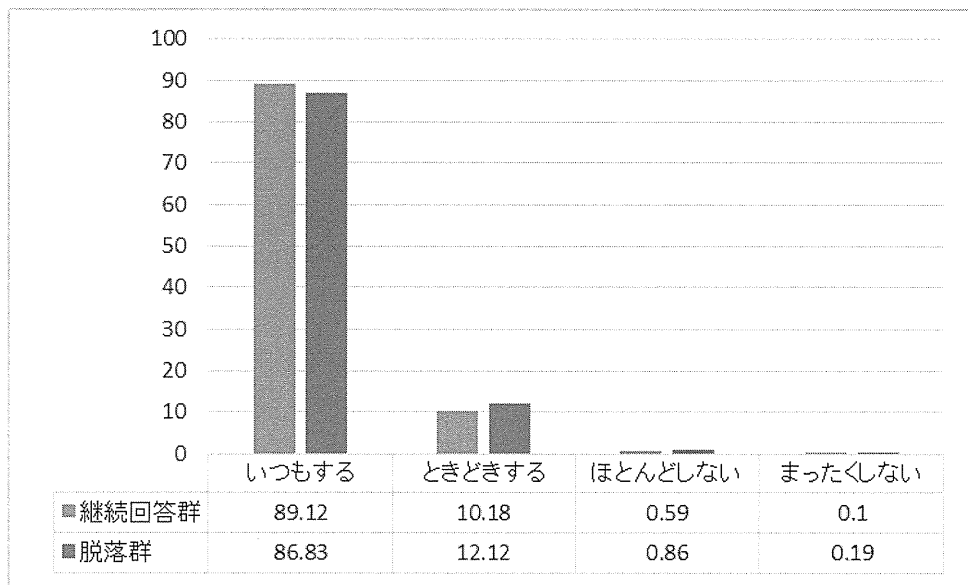
- 母の家事状況
 - 食事を作る



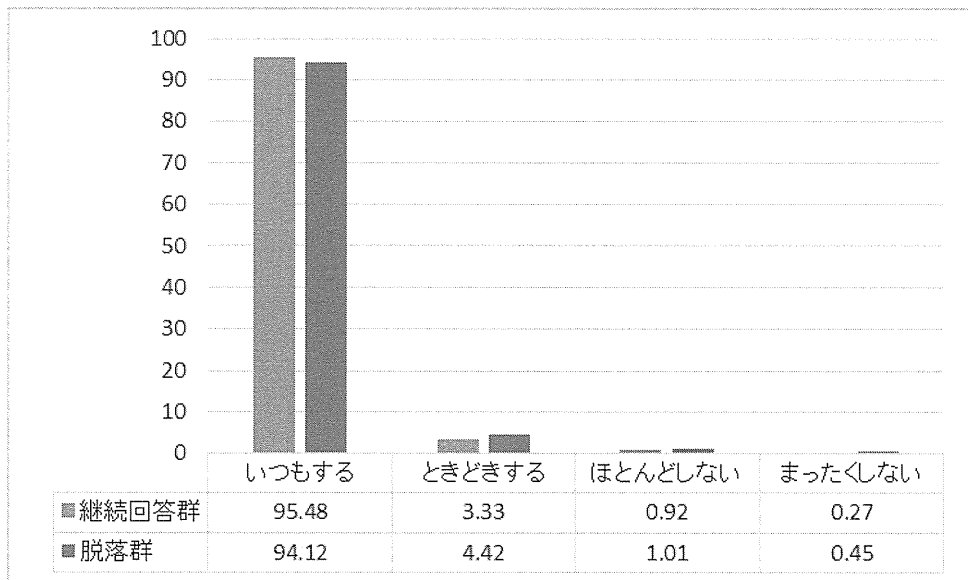
- 食事の後片付けをする



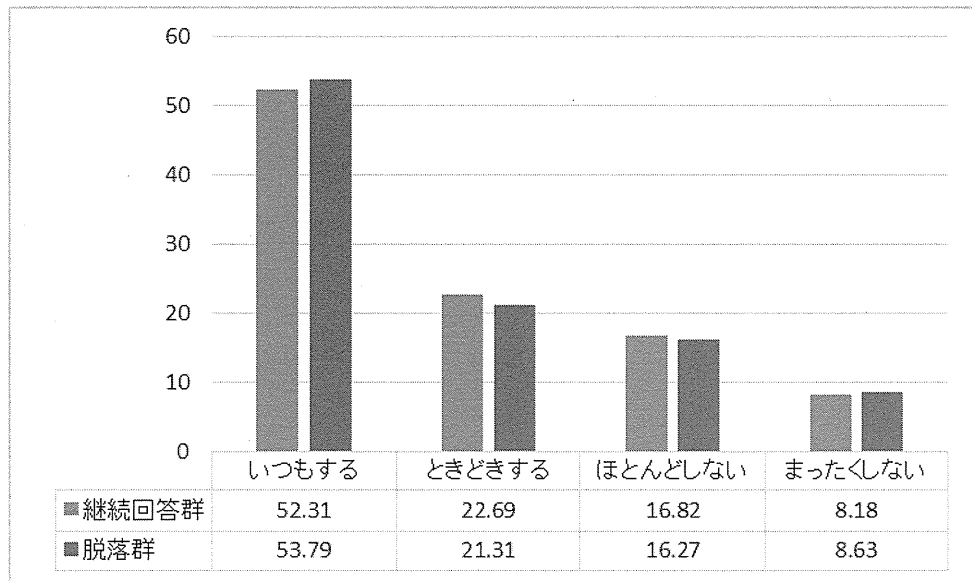
➤ 部屋などの掃除をする



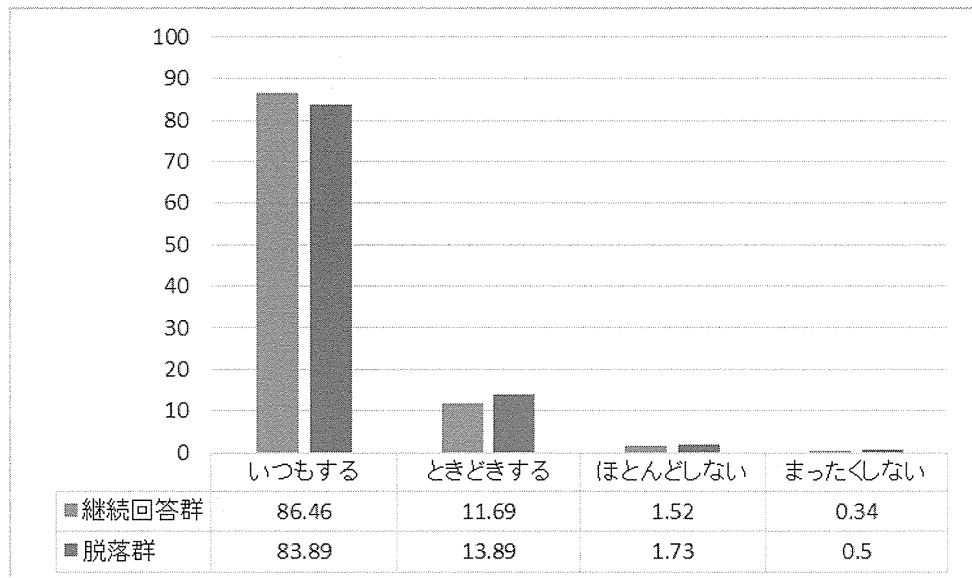
➤ 洗濯をする



➤ ゴミを出す

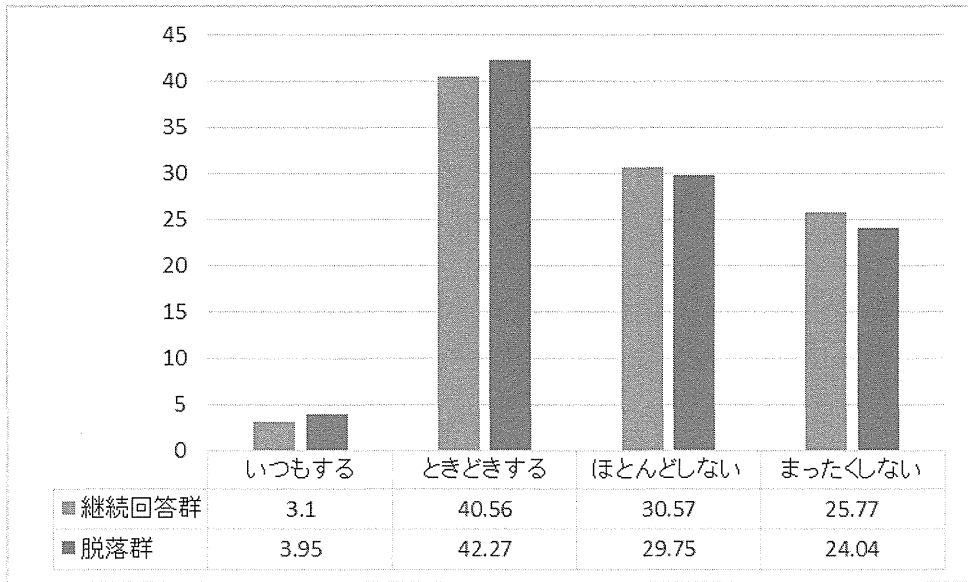


➤ 日常の買い物をする

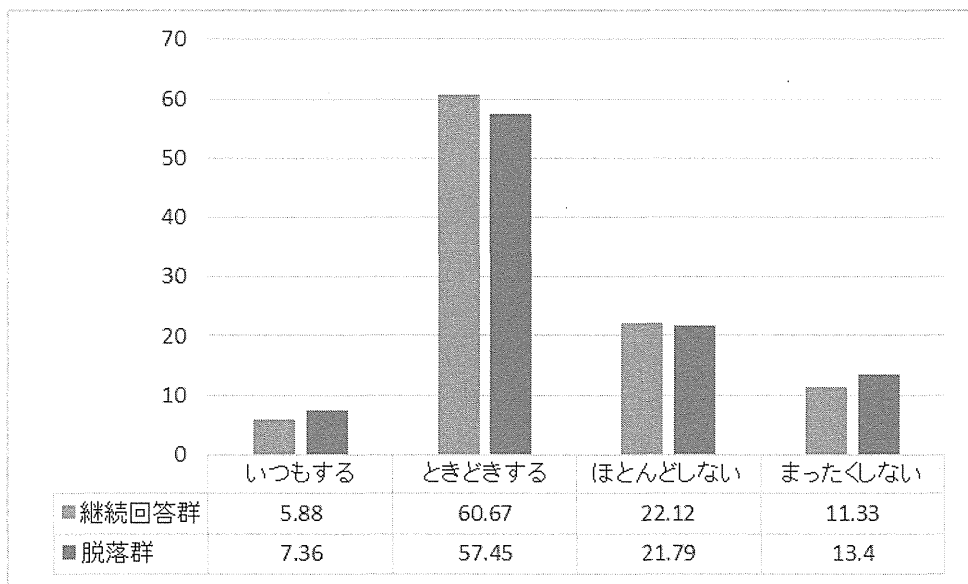


- 父の育児状況

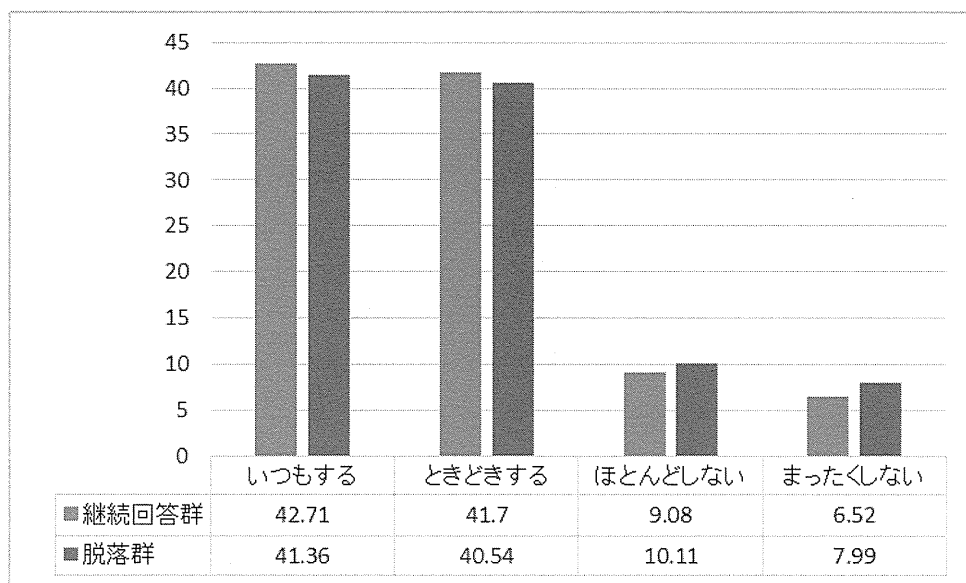
- 食事の世話をする



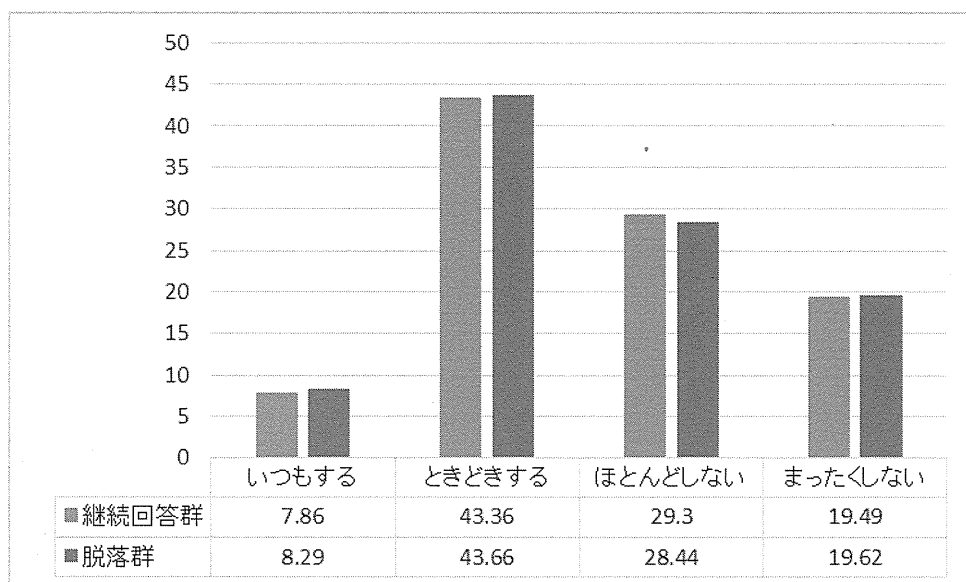
- おむつを取り換える



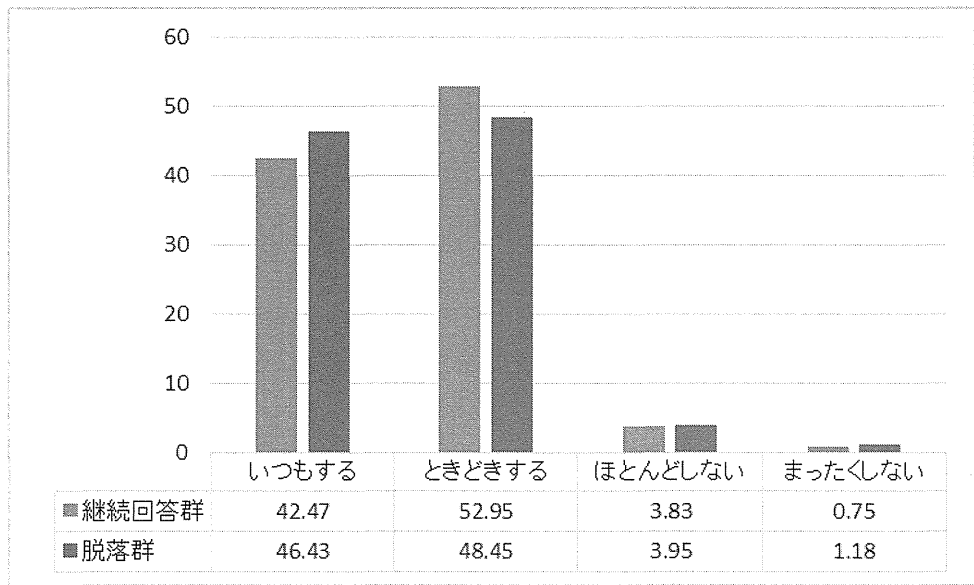
➤ 入浴させる



➤ 寝かしつける



➤ 家の中で相手をする



➤ 散歩など屋外に連れて行く

