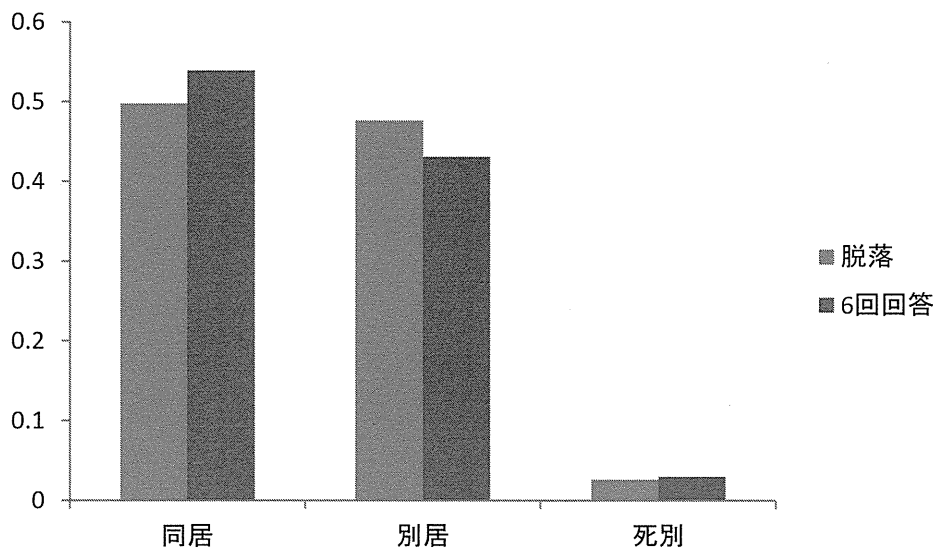
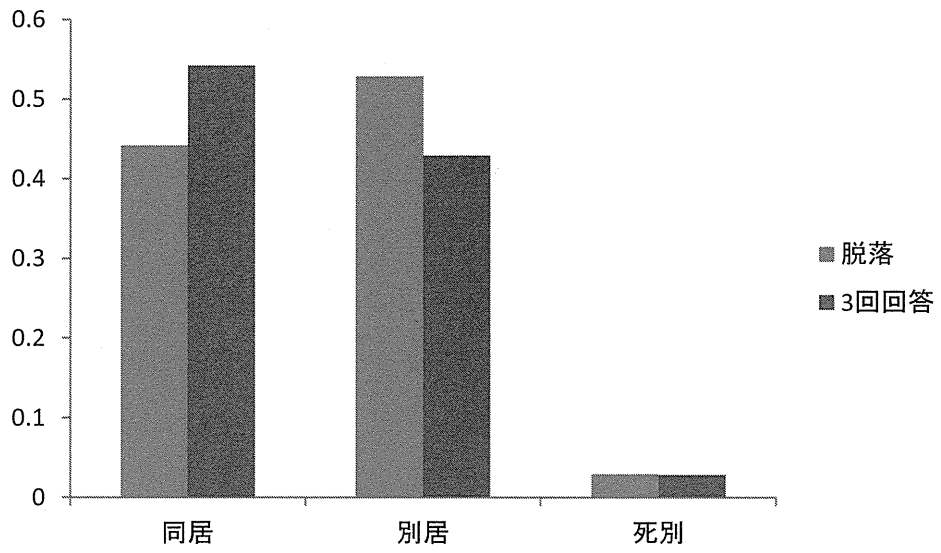
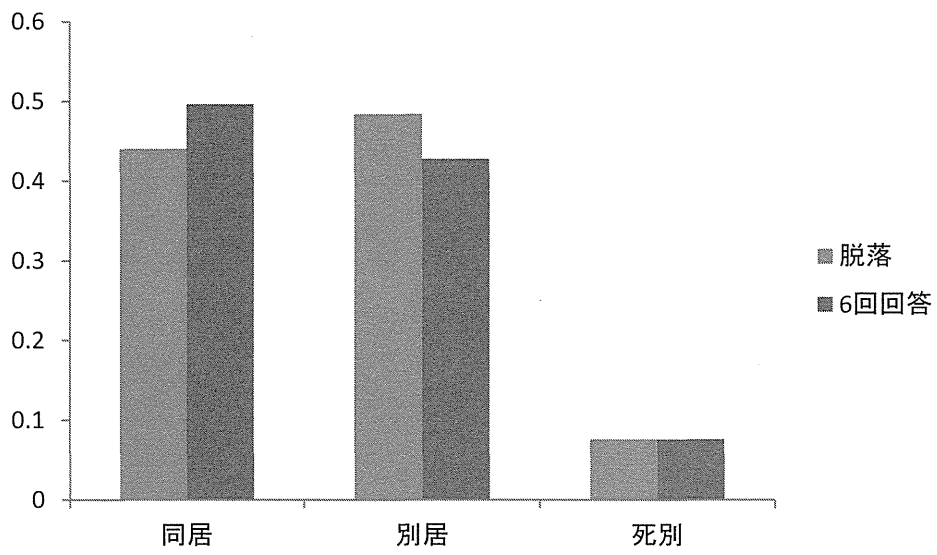
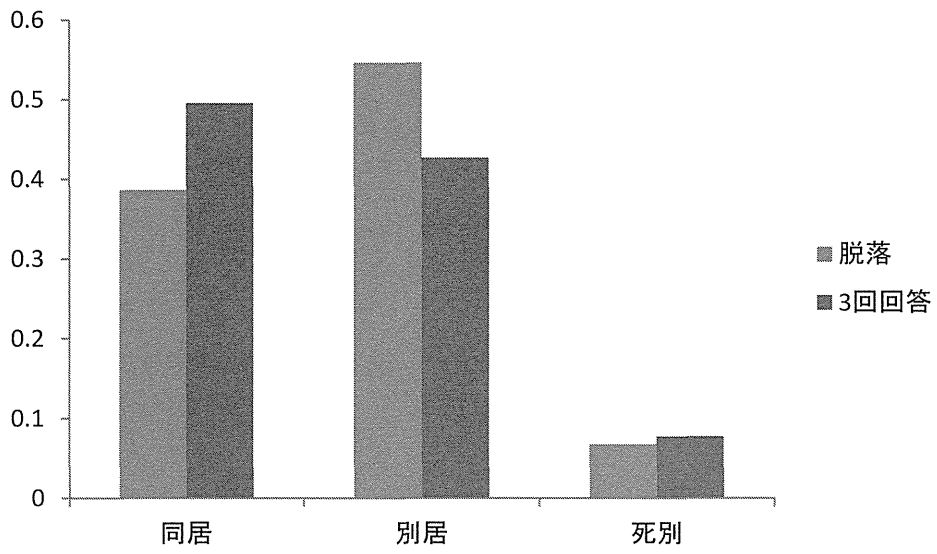


- 第3回と6回での回答群と脱落群の父との同居の分布の違い(上：第3回, 下：第6回)

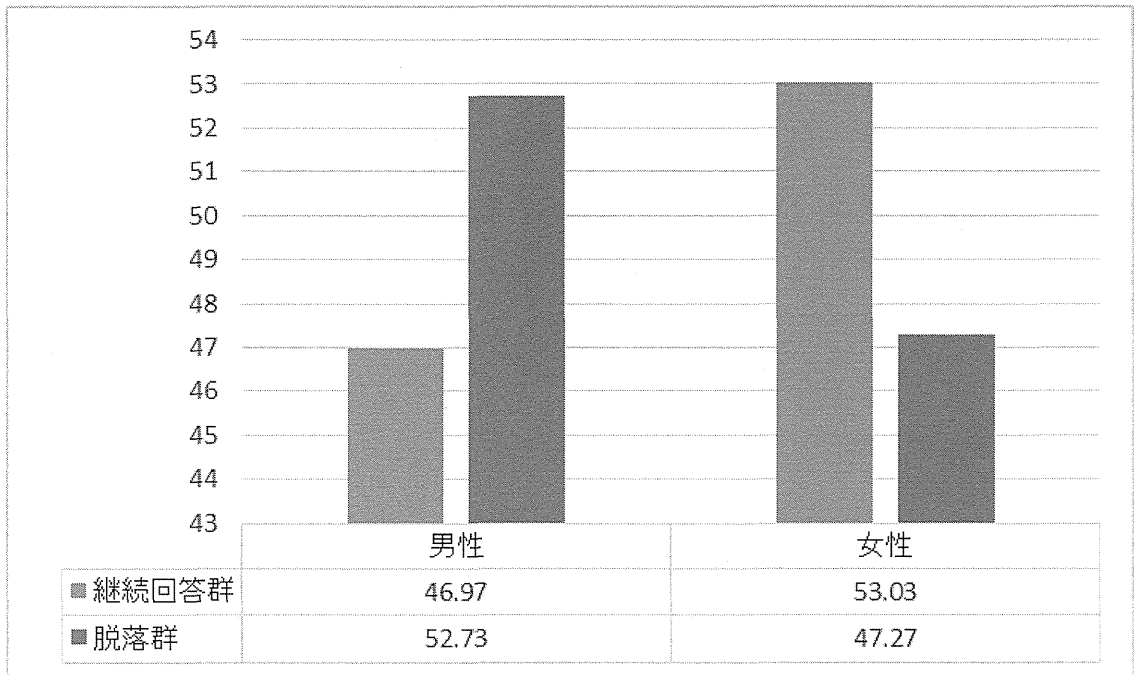


- 第3回と6回での回答群と脱落群の母との同居の分布の違い(上：第3回, 下：第6回)

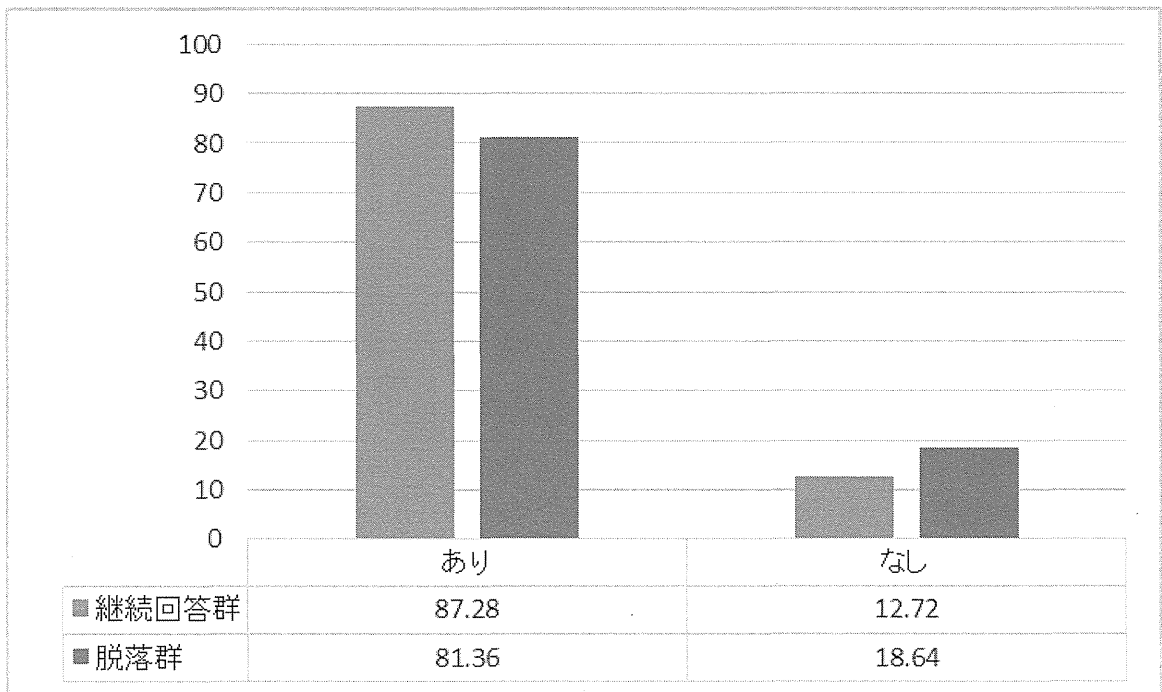


資料 2-2：中高年縦断調査において、第 7 回調査までの継続回答者と脱落者の初回回答の分布の比較
 (図中の縦軸は、脱落群・継続回答群それぞれにおける回答のパーセント)

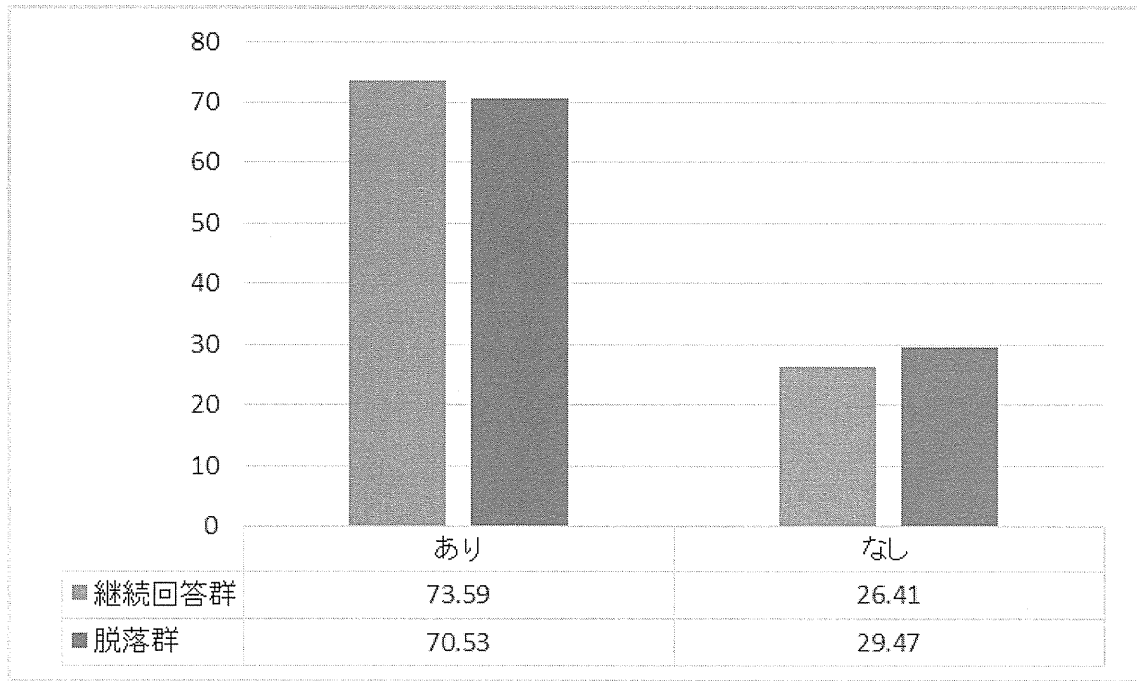
● 性別



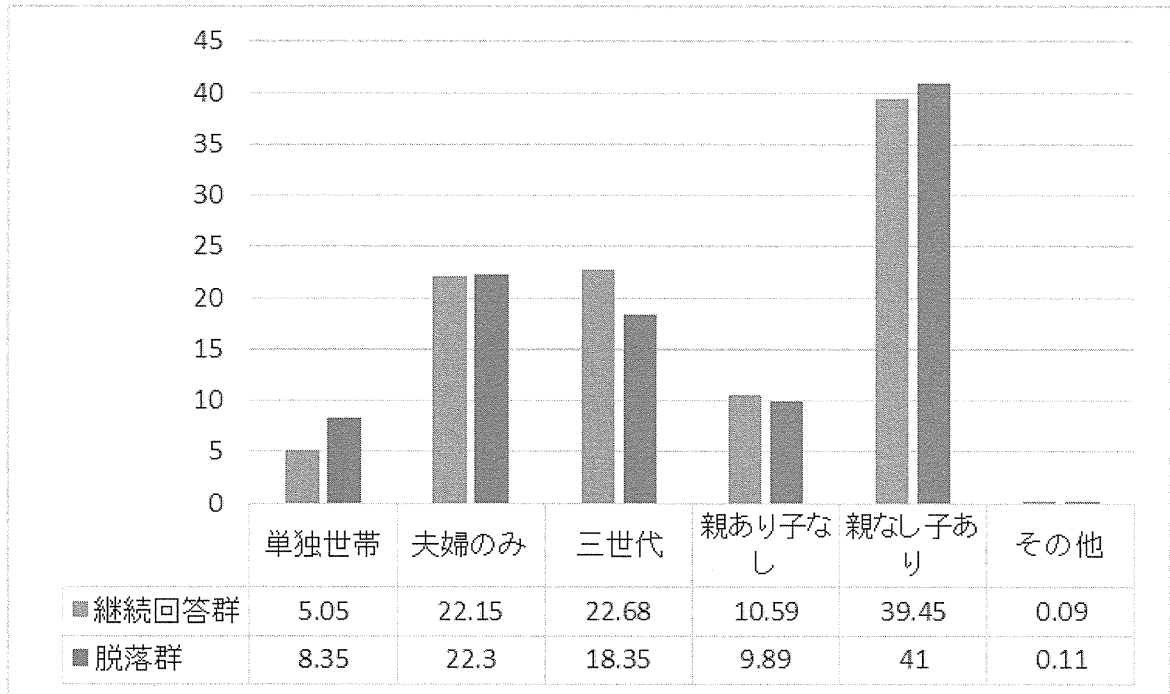
● 配偶者の有無



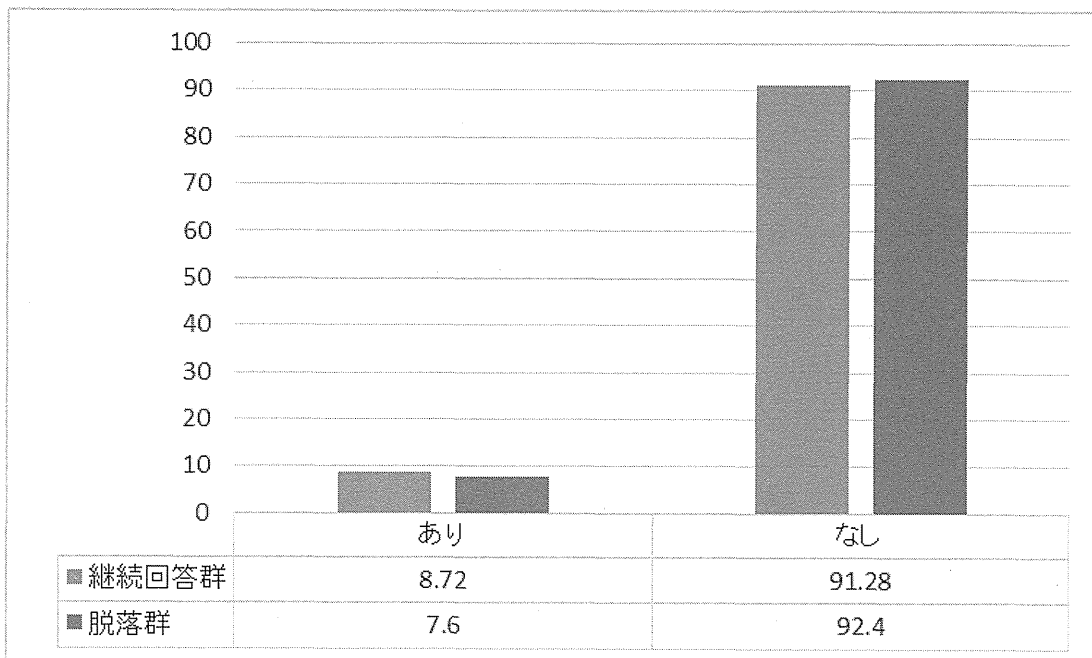
● 同居者の有無



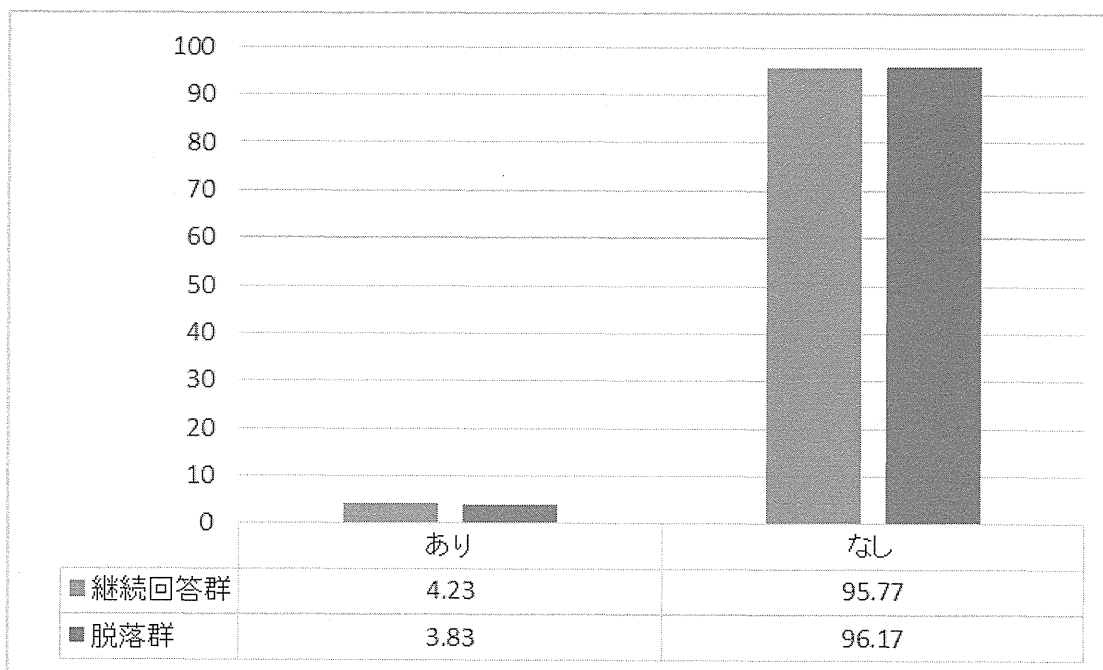
● 世帯構成



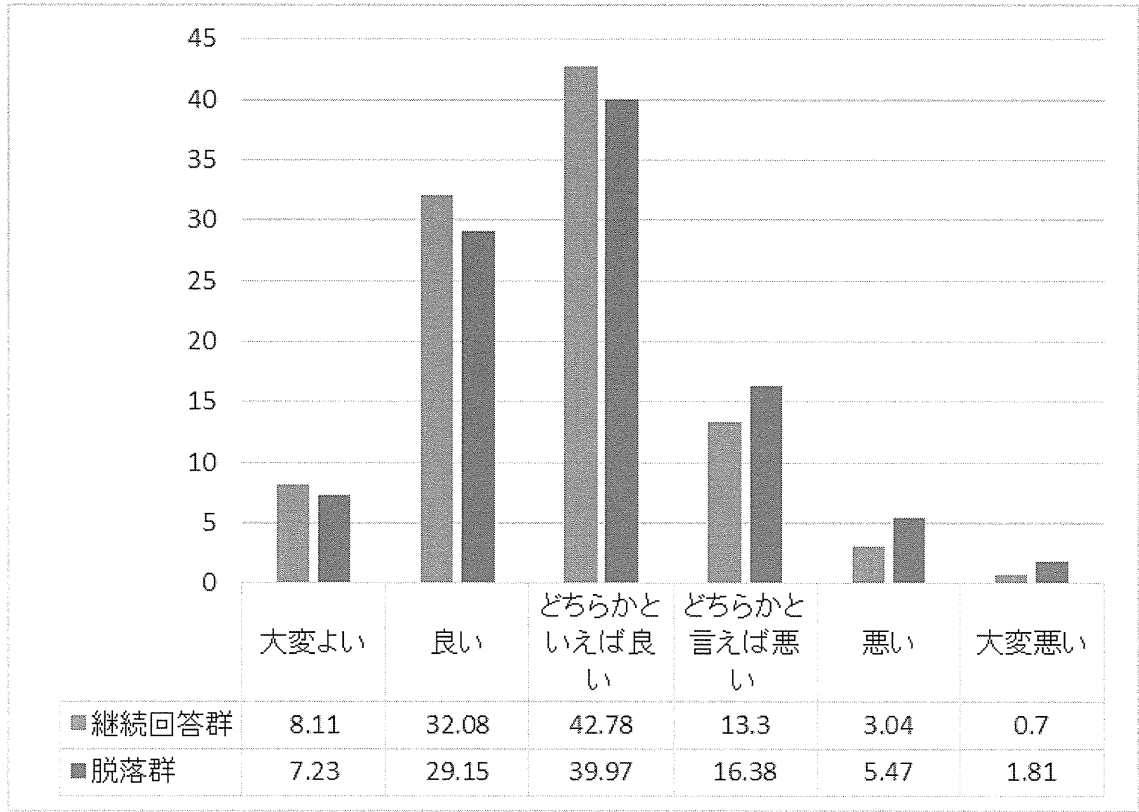
● 介護をしているか



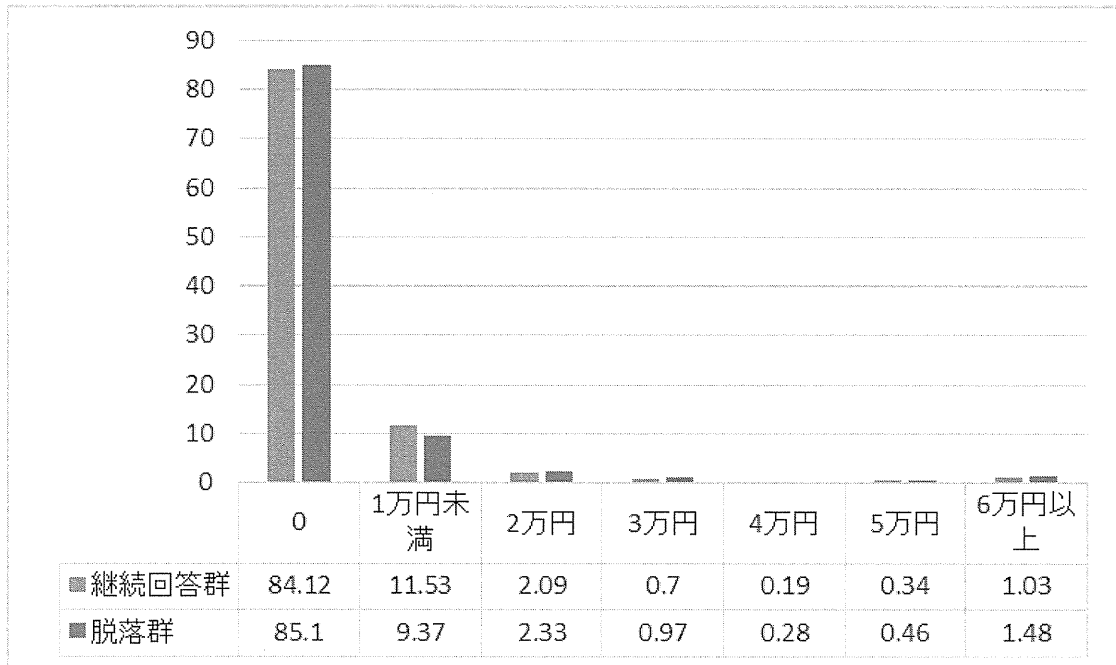
● 育児をしているか



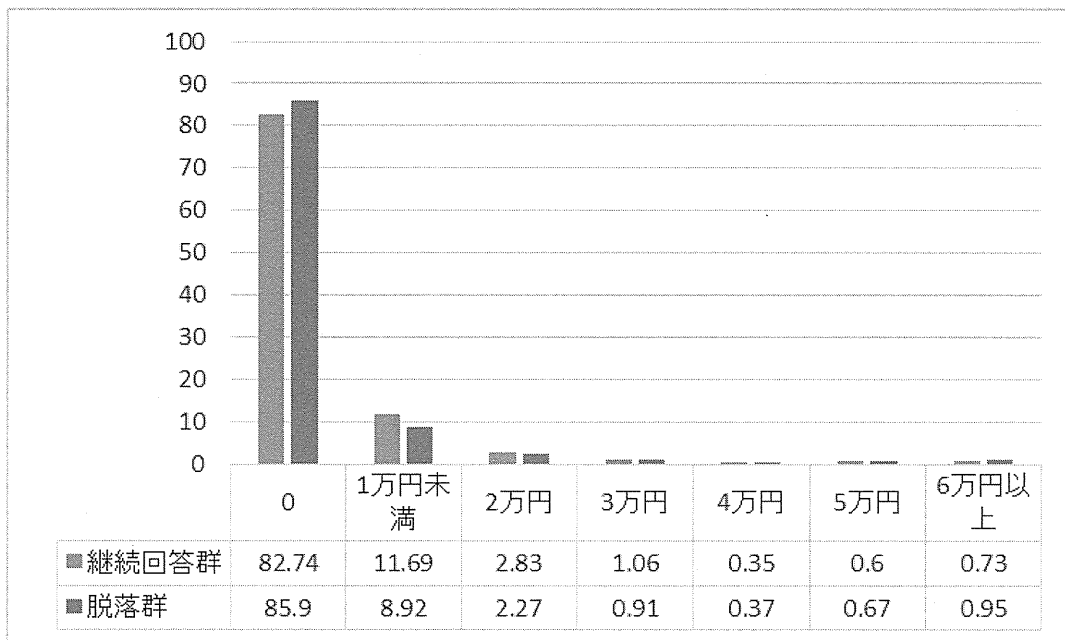
● 健康状態



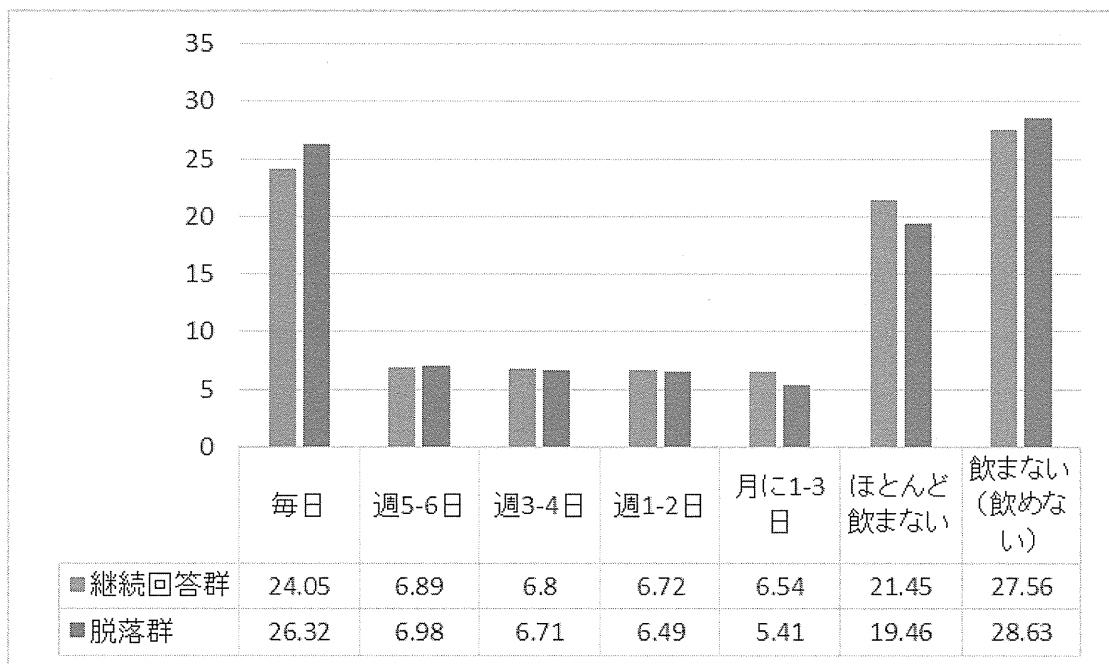
● 病気やケガの治療費



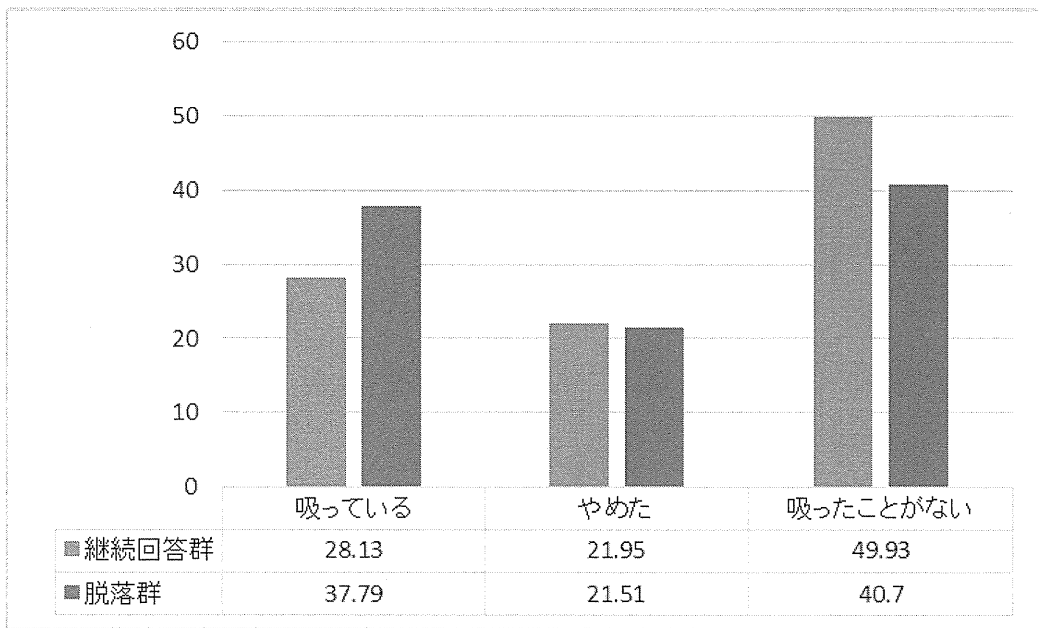
● 健康維持のための費用



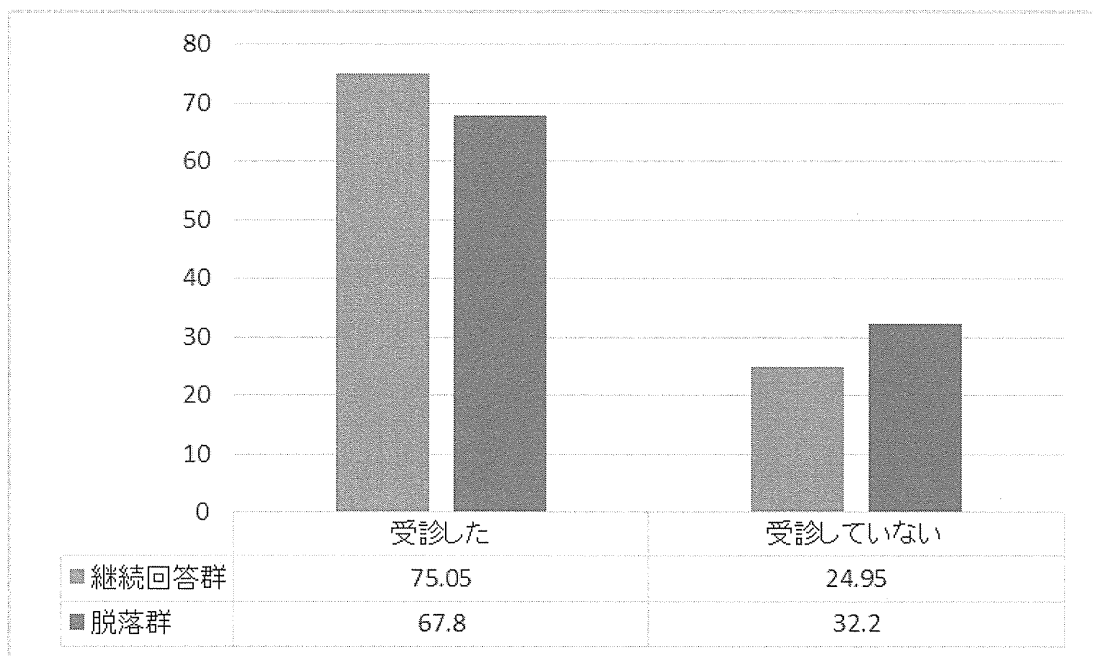
● 飲酒状況



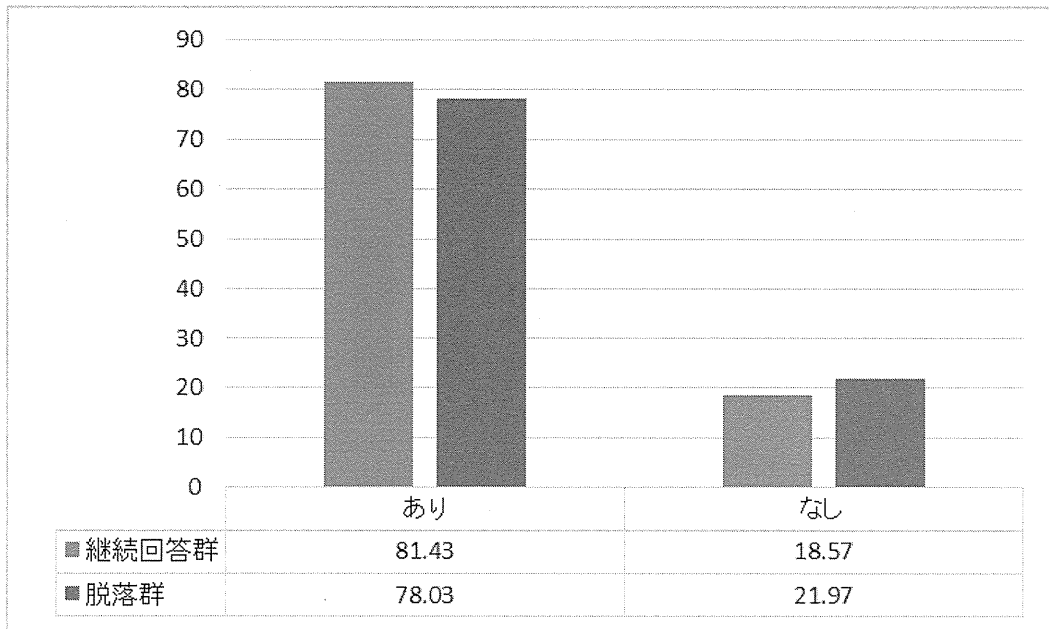
● 喫煙状況



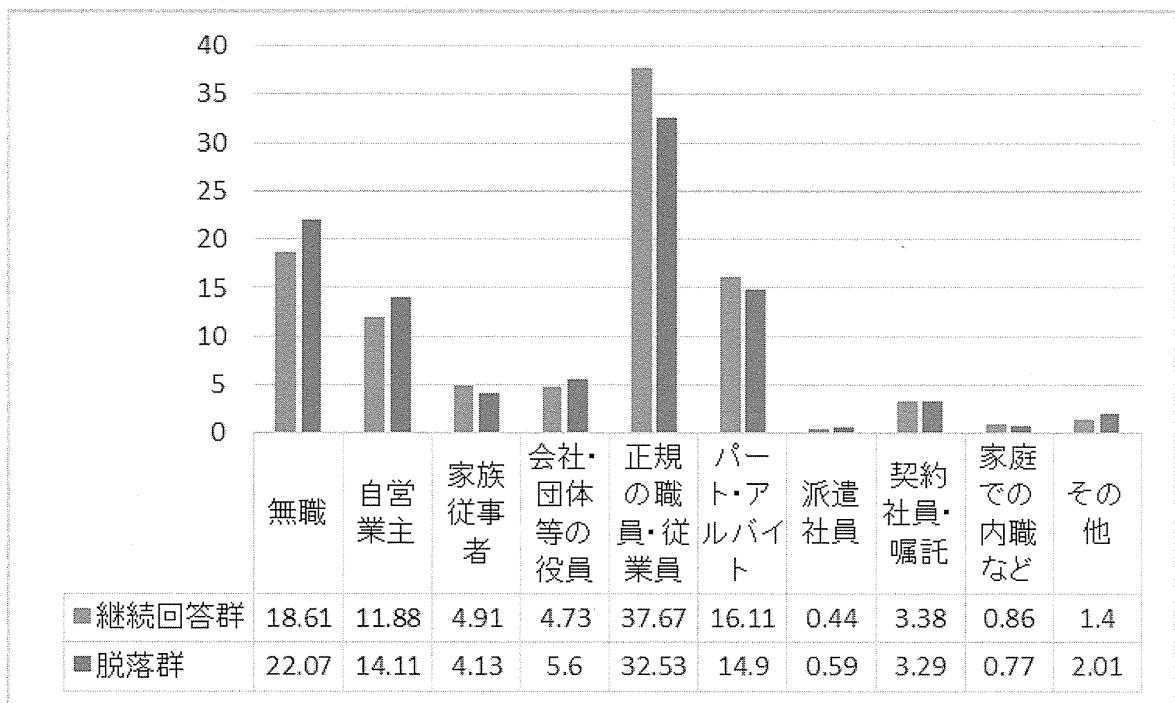
● 健康診断の受診状況



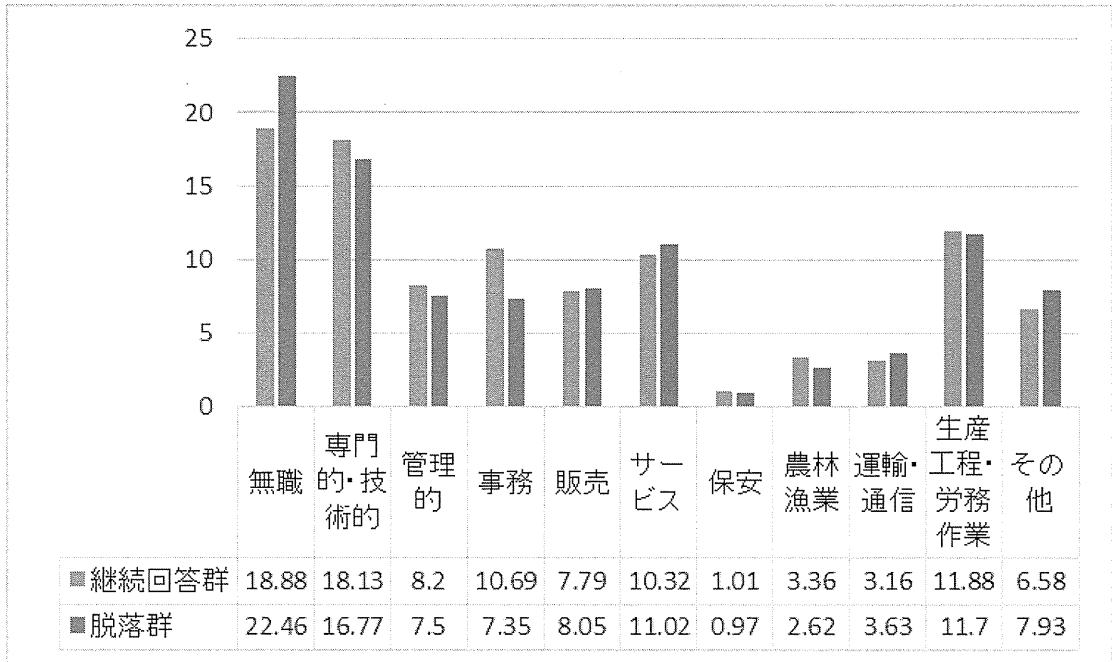
● 仕事の有無



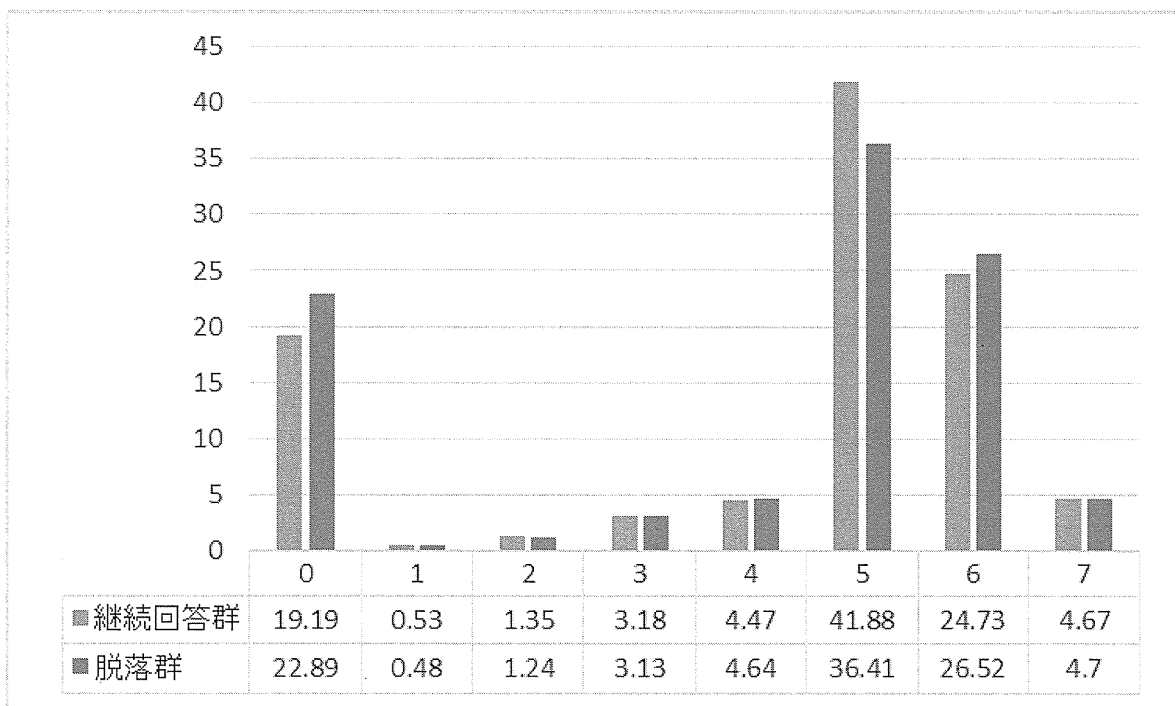
● 就業形態



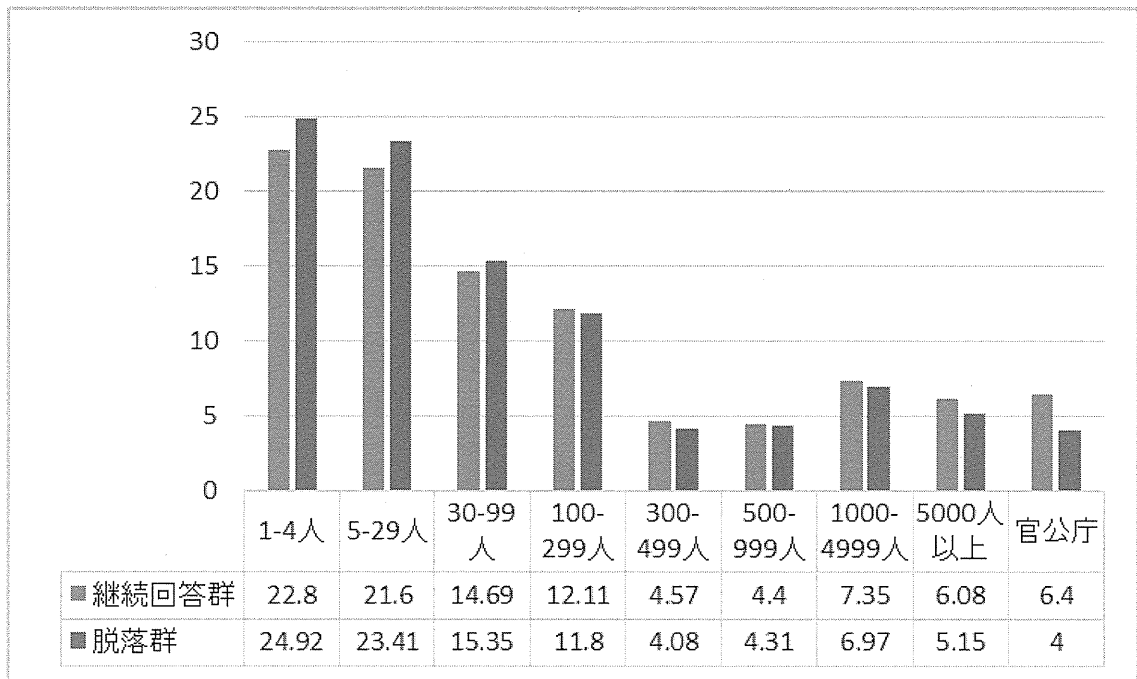
● 仕事の内容



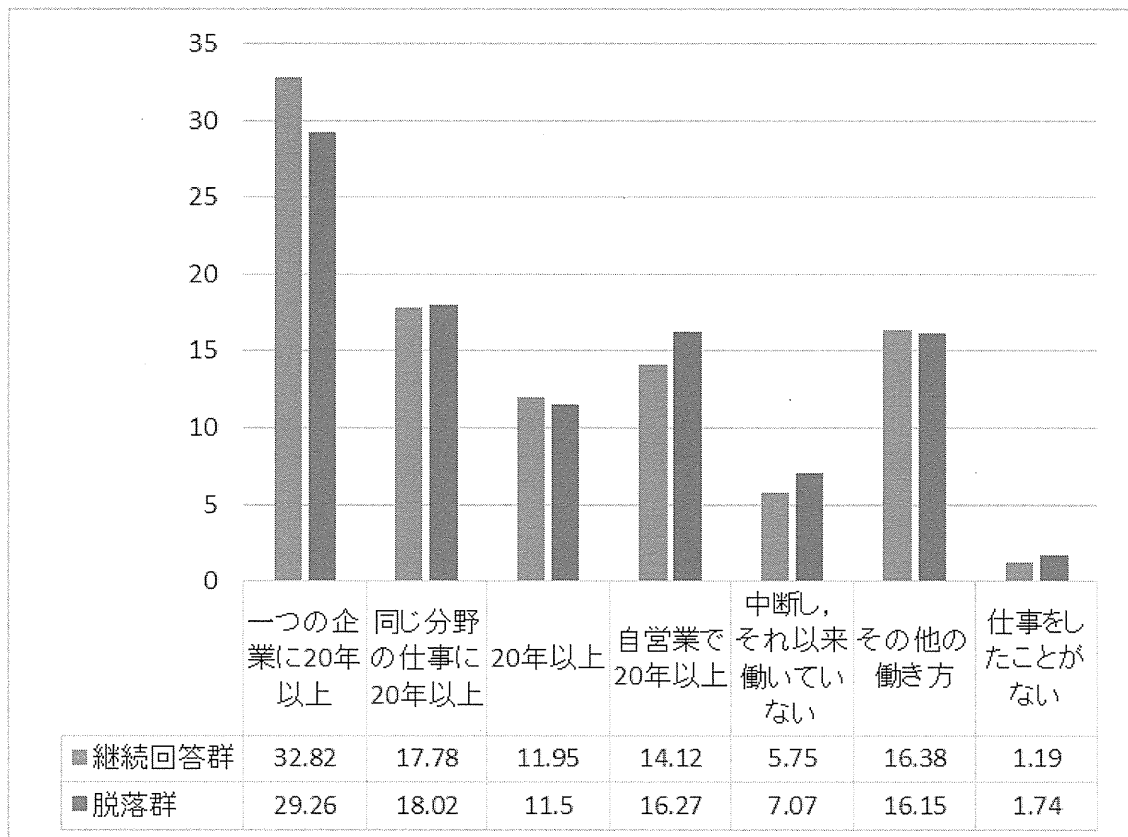
● 1 週間の勤務日数（日）



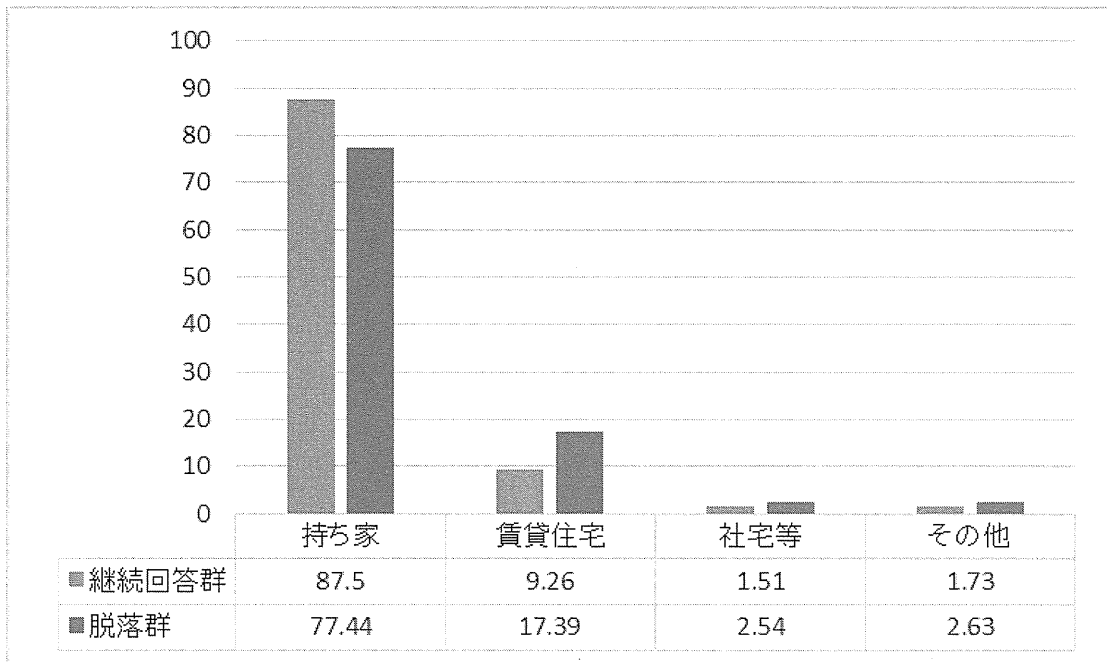
● 企業規模



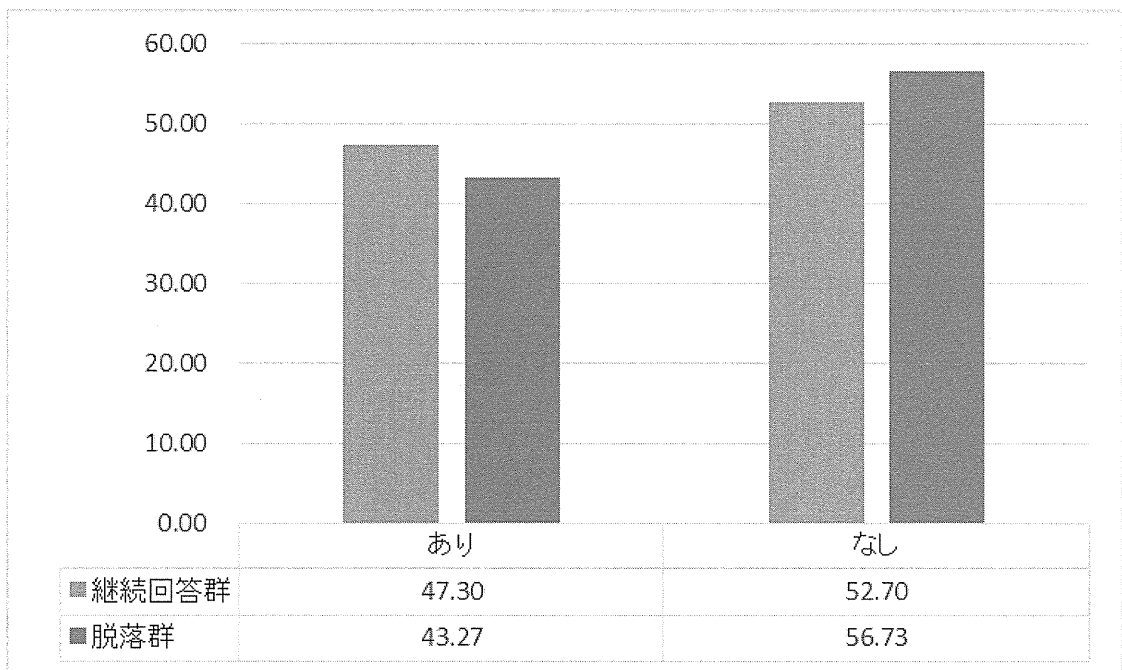
● これまでの働き方



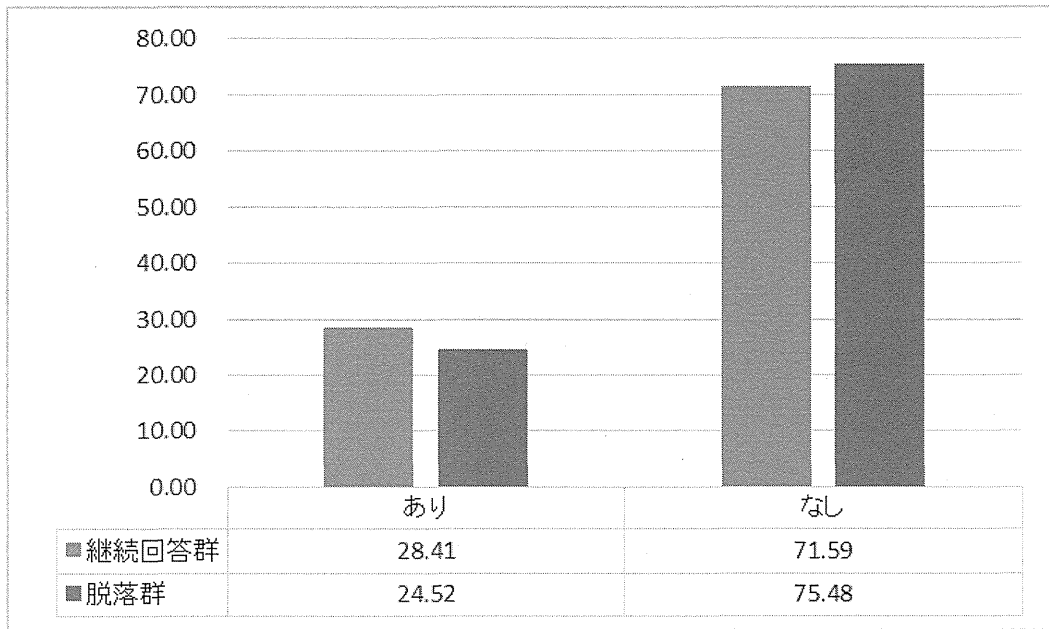
● 住居形態



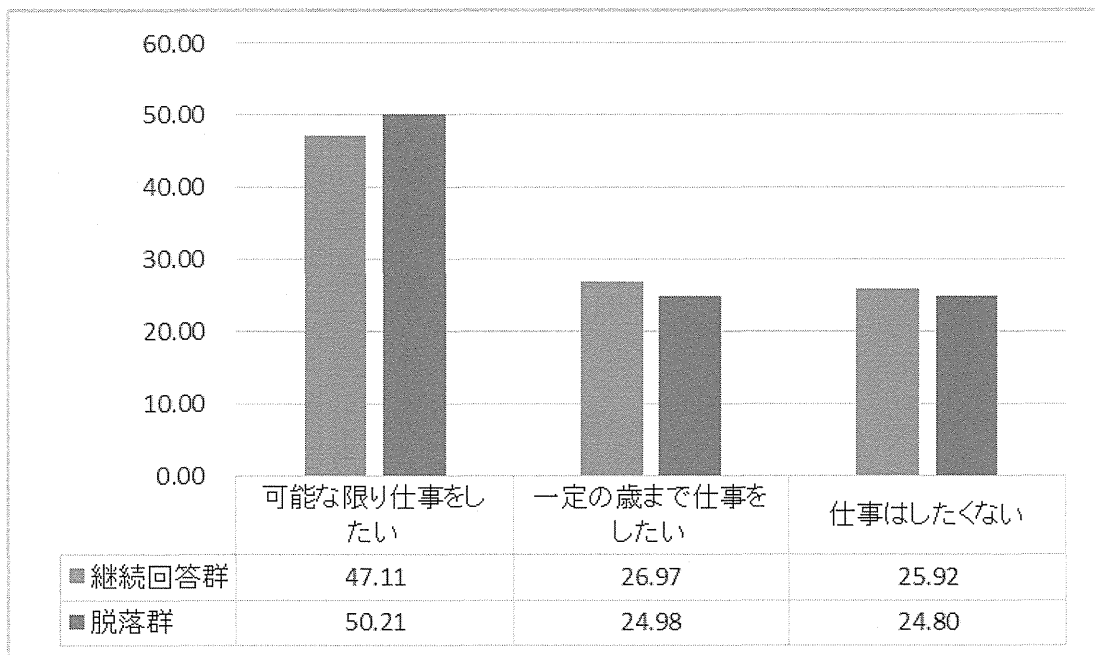
● 仕事のために資格をとったことがある



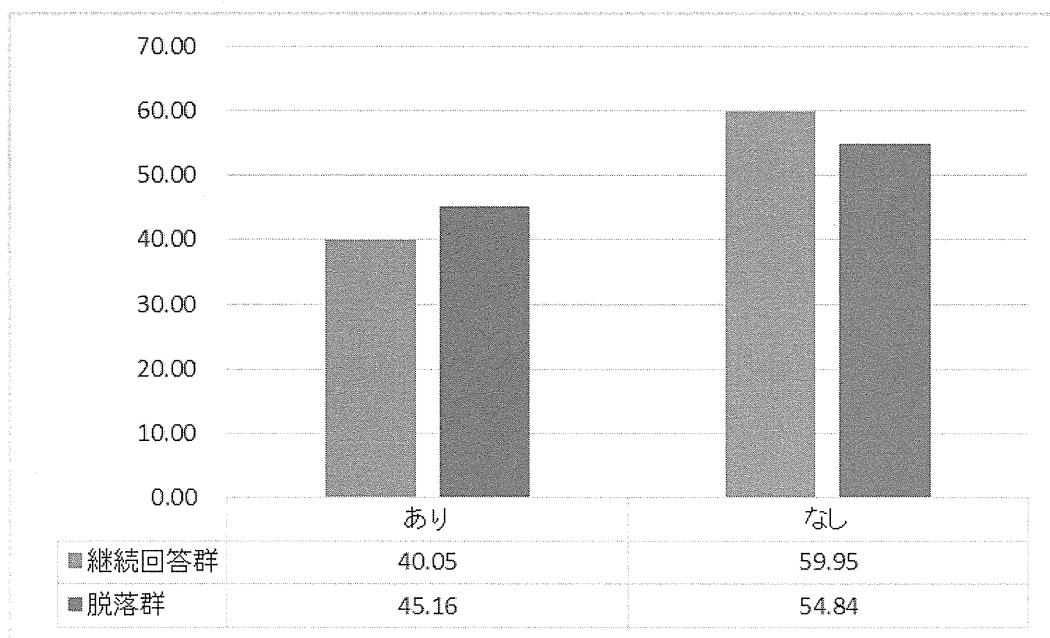
- 仕事のための能力開発・自己啓発



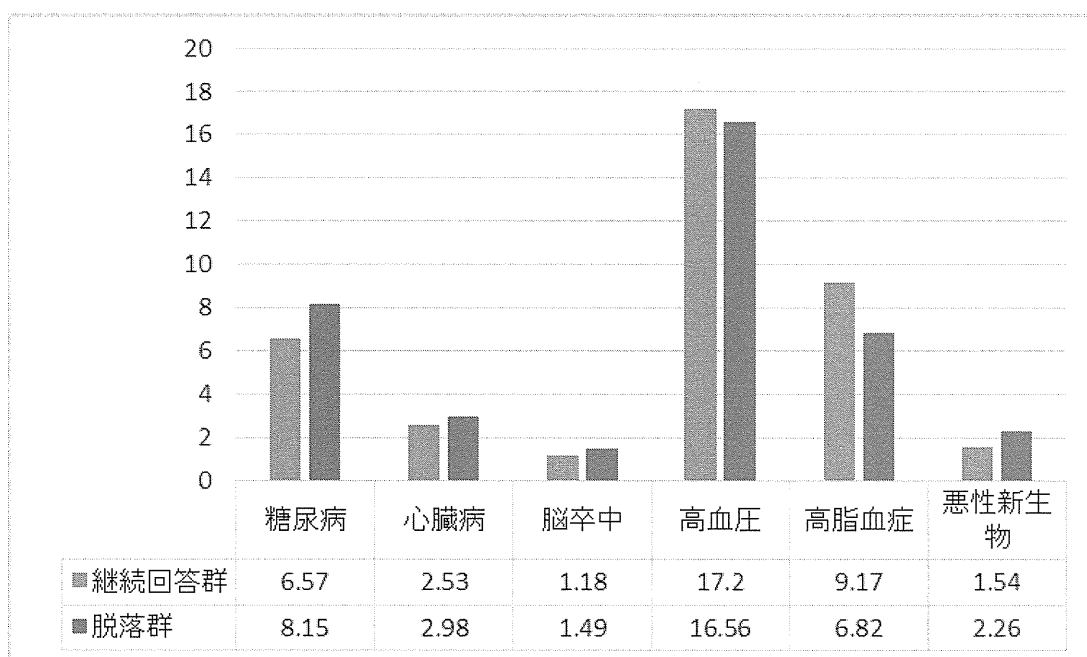
- 60歳以降も仕事をしたいか



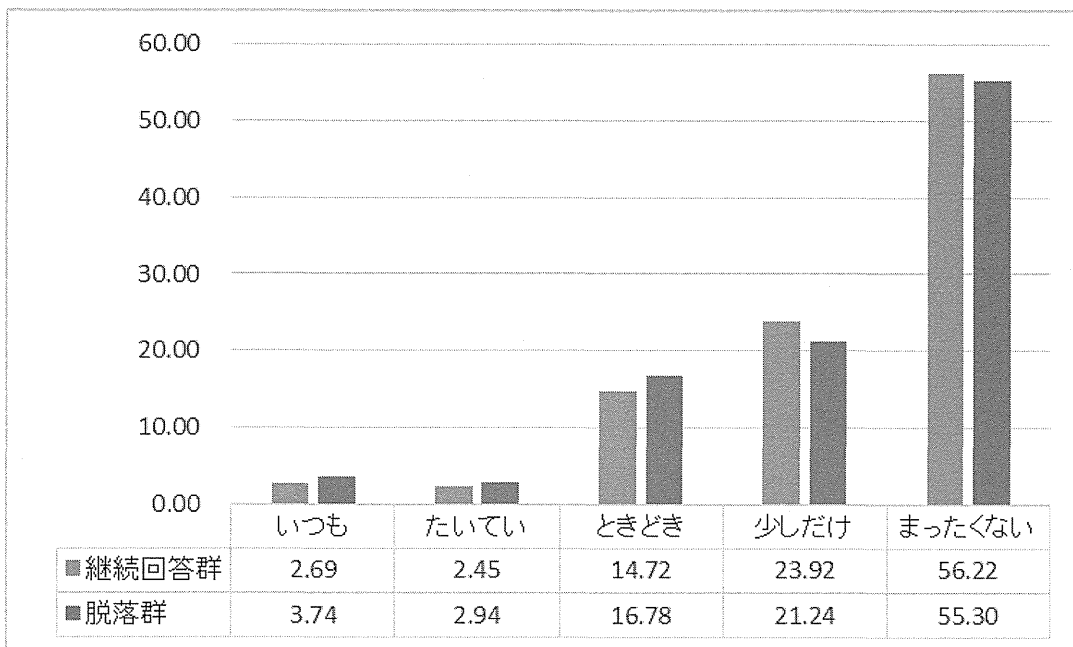
● 住宅ローンの有無



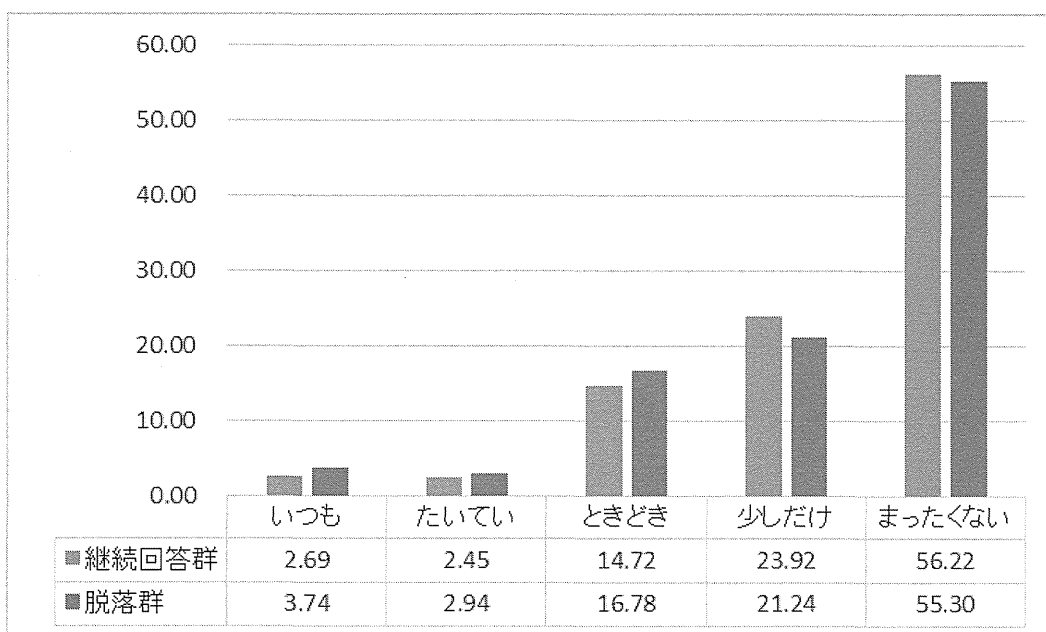
● 疾病を持っている（複数回答）



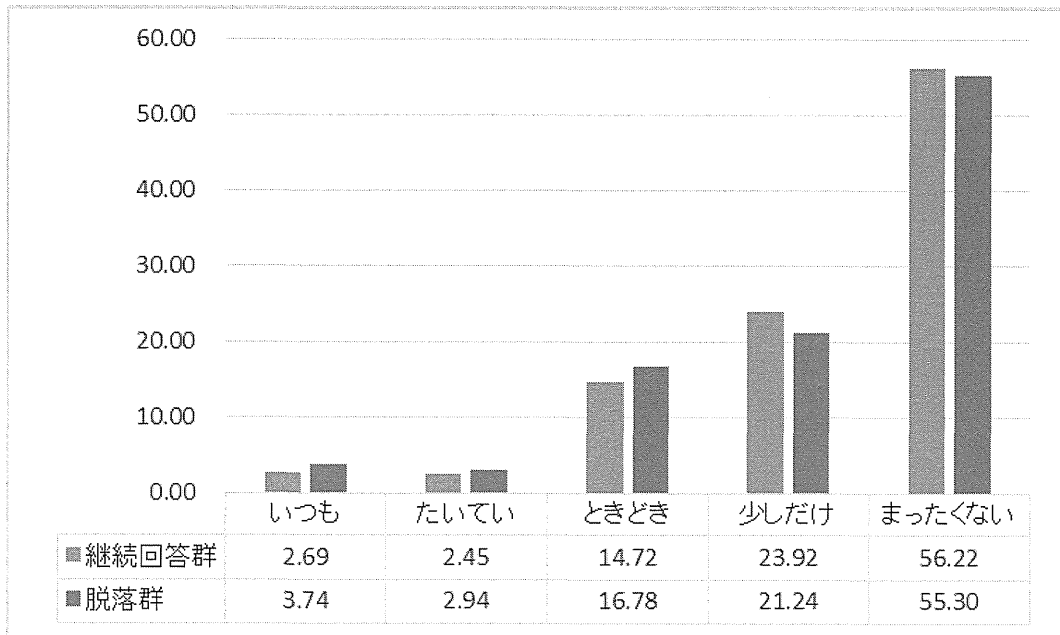
● 神経過敏



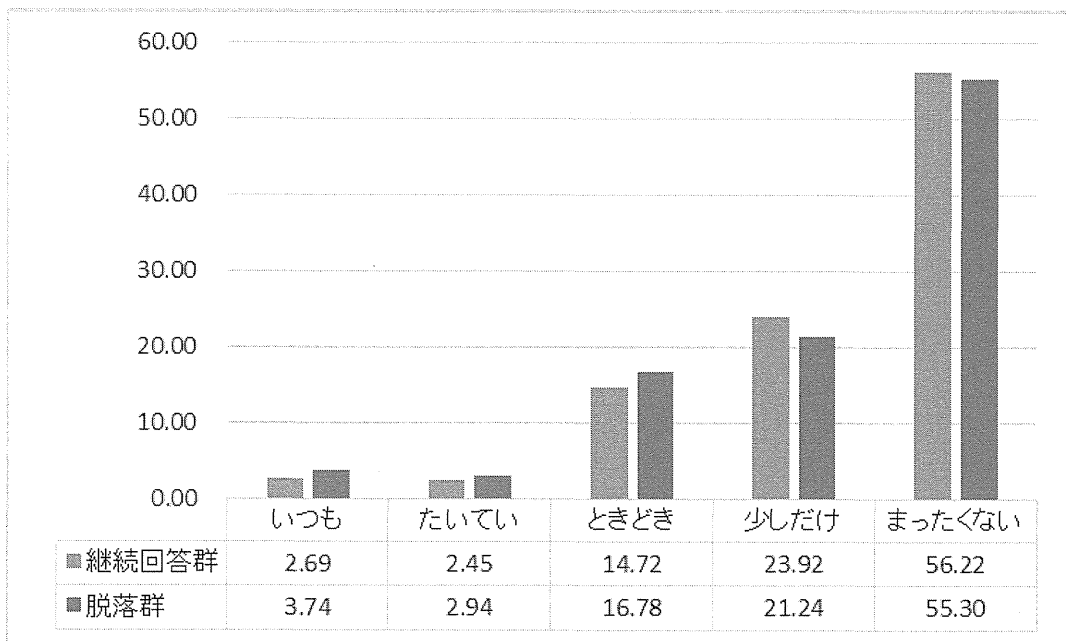
● 絶望的な気分



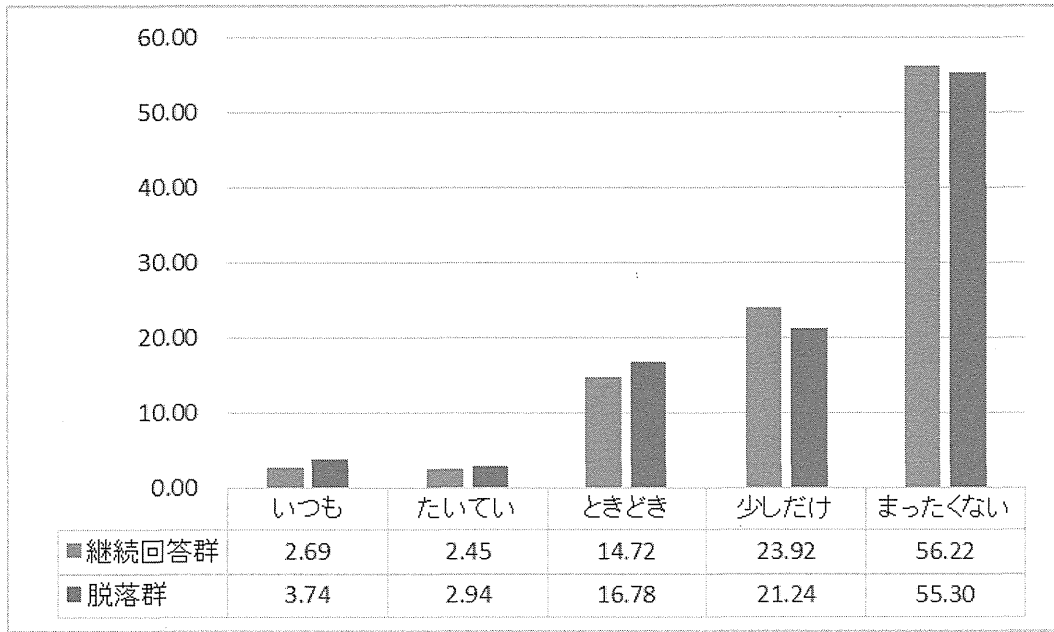
● 落ち着きが無い



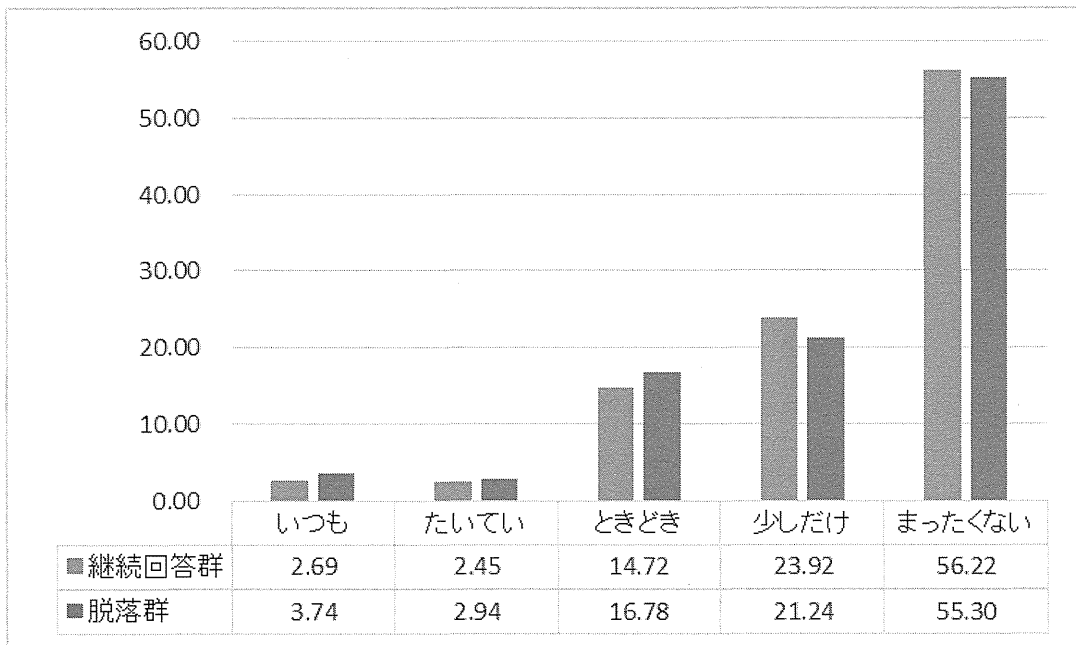
● 気分が沈み込む



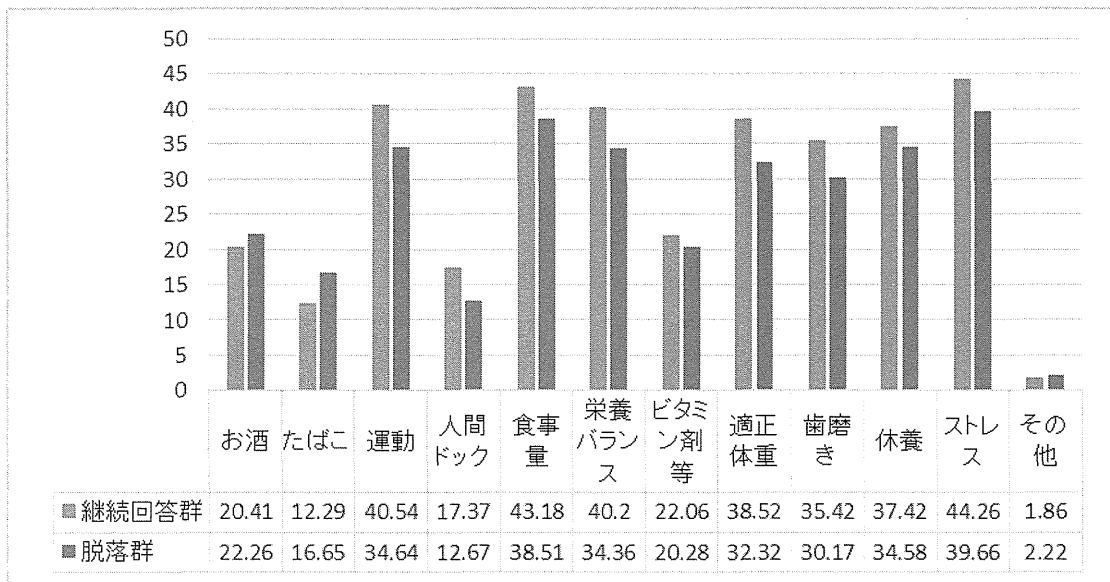
- 骨折と感じる



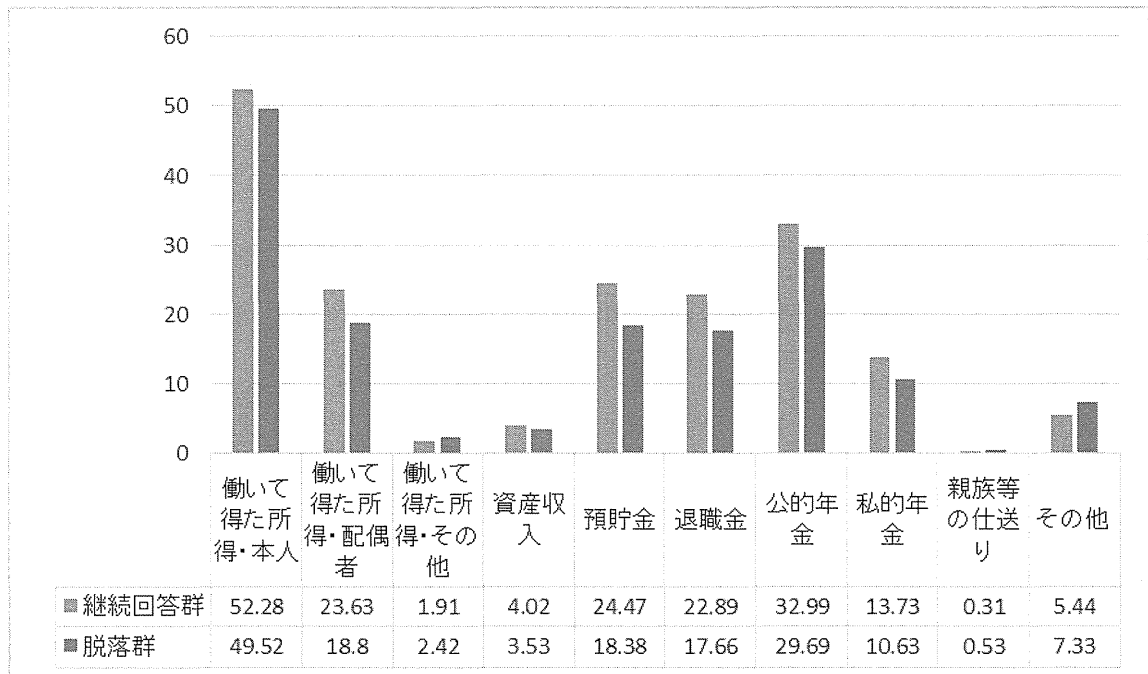
- 価値が無いと感じる



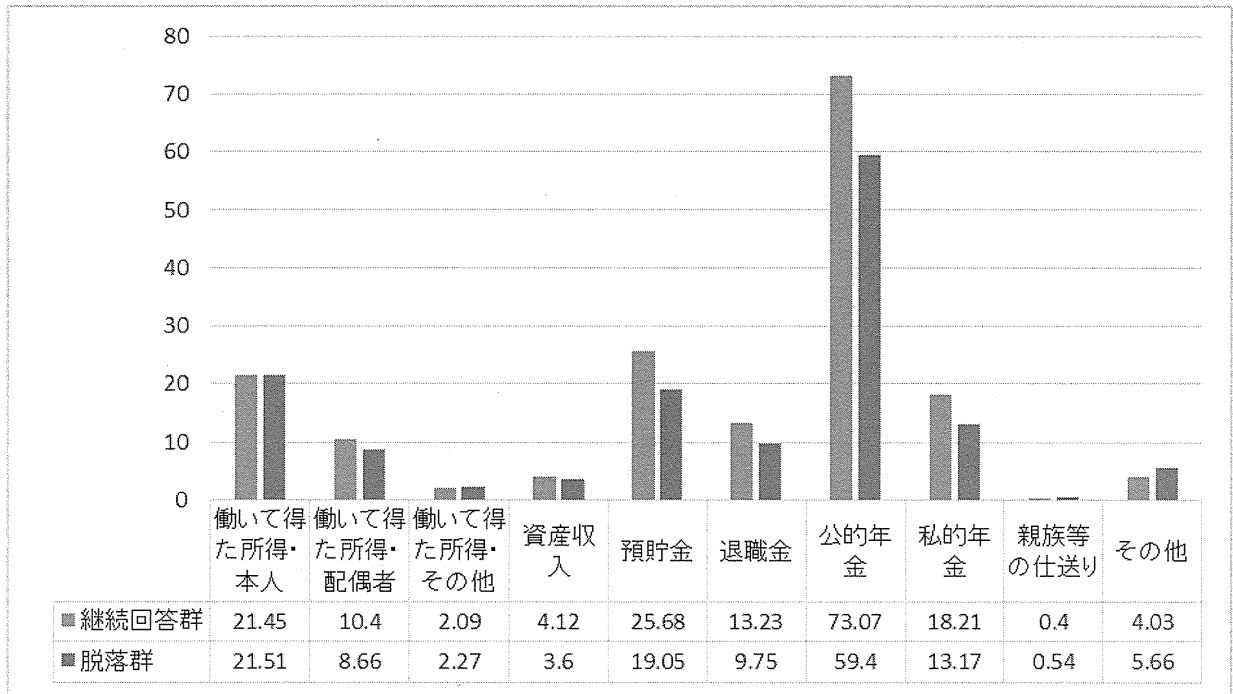
● 健康維持のため心がけていること（複数回答）



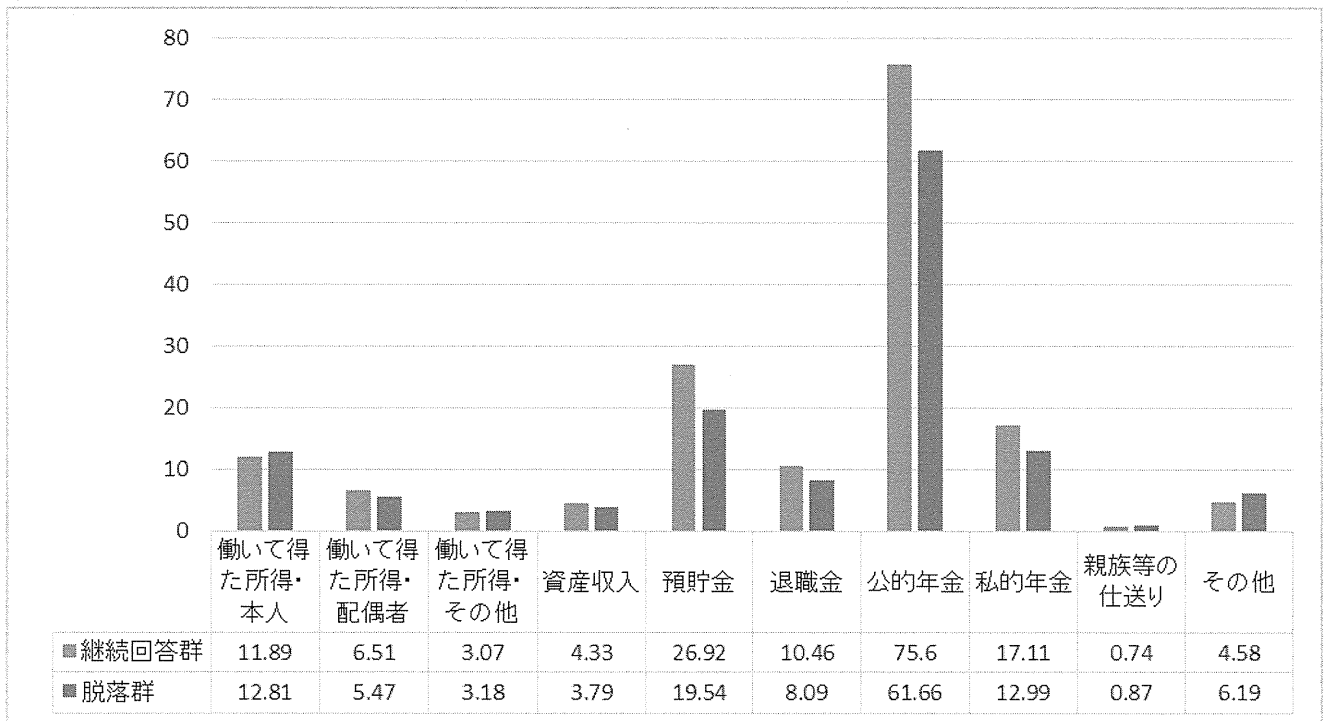
● 60-64歳の生活のまかない方（複数回答）



● 65-69 歳の生活のまかない方（複数回答）



● 70 歳以降の生活のまかない方（複数回答）



● 普段の社会活動への参加（複数回答）

