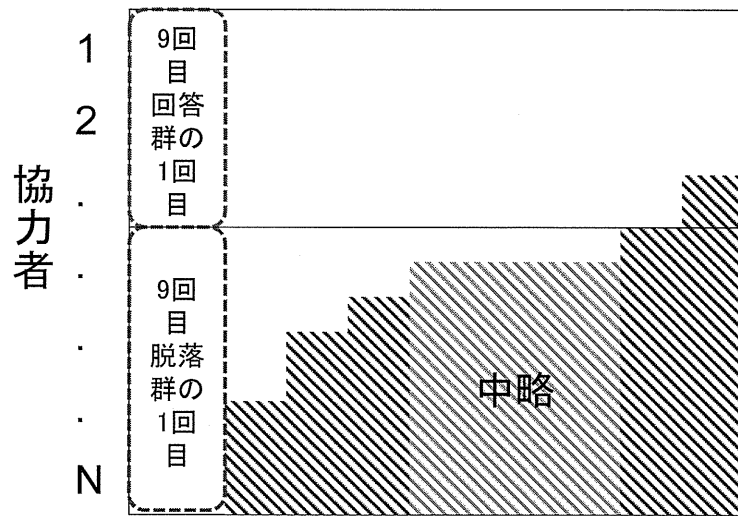


	仕事 その他の仕事	16 17-2	1 10	2- 13 2-16	1, 2, 3, 4 10, 11, 12			
21	就業日数 /週	16 17-3- 1	1 x 日	2- 13 2-14- 1	1, 2, 3, 4 x 日			
22	就業時間 /週	16 17-3- 2	1 x 時 間	2- 13 2-14- 2	1, 2, 3, 4 x 時 間			
23	就業希望 希望あり 希望なし	16 19 16 19	2 1 2 2	2- 13 2-18 2- 13 2-18	5, 6, 7 1 5, 6, 7 2			
24	希望就業 形態	19-1						
25	住まいの 持ち家	25	1	1-3	1			

	26	2				
公的年金・恩給の金額	26	1				
		26-3				
		X万 円				
1か月の家計支出額	27	x万 円	1-5	x万 円		
預貯金	29	1				
あり				1- 1 1- 2 1- 3 1- 4	1 1 1 1	
なし	29	2		1- 1 1- 2 1-	2 2 2	

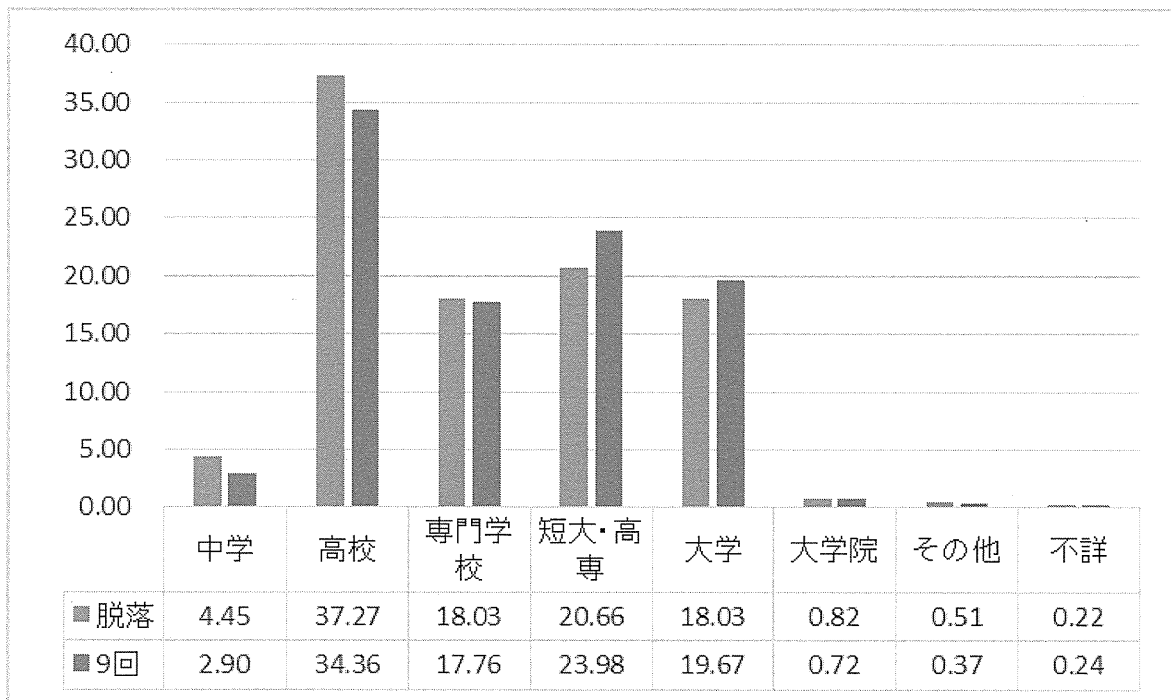
			3	1- 4	2		
29 預貯金額	29	1 x 億 y 万円 29-1		1- 1 1- 2 1- 3 1- 4 1- 5	1 1 1 1 x 万円		
30 借入金	28	1	3		1		
あり	28	2	3		2		
なし							
31 借入金額	28	1 x 億 y 万円 28-1	3	3- 1	1 x 万 円		

資料 2：脱落過程のモデリングの結果の図表を示す。

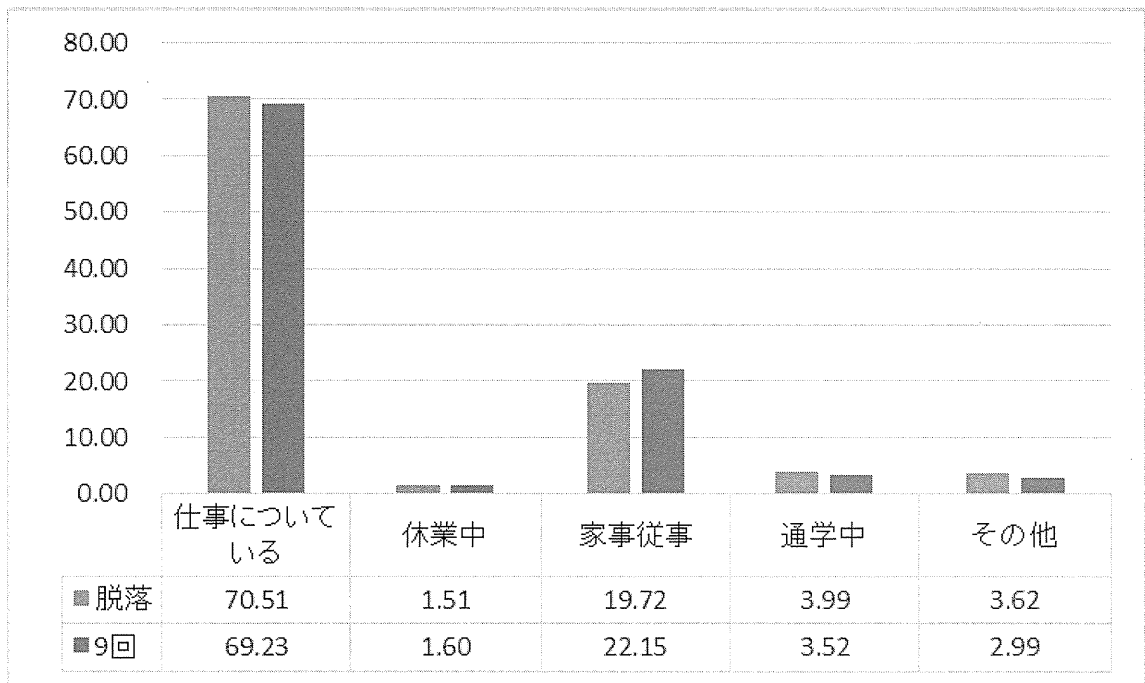


資料 2-1：21 世紀成年者縦断調査において、第 9 回調査までの継続回答者と脱落者の初回回答の分布の比較（図中の縦軸は、脱落群・継続回答群それぞれにおける回答割合のパーセント）

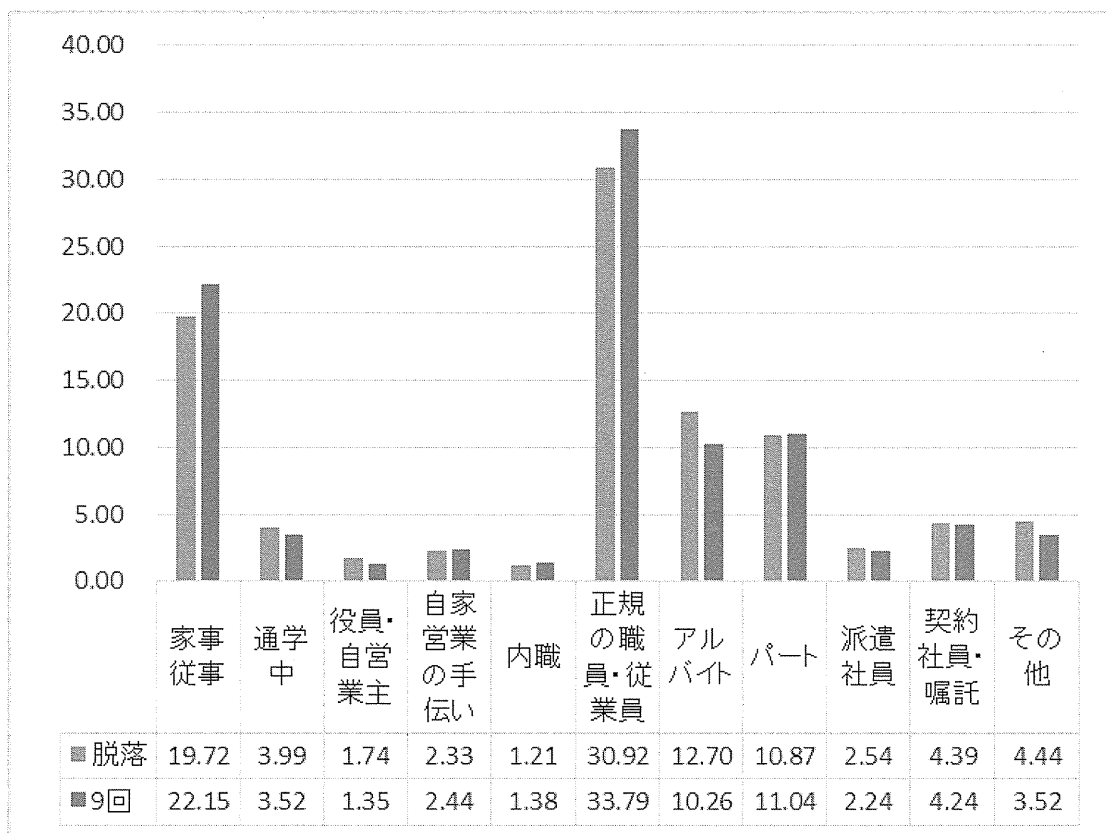
● 学歴



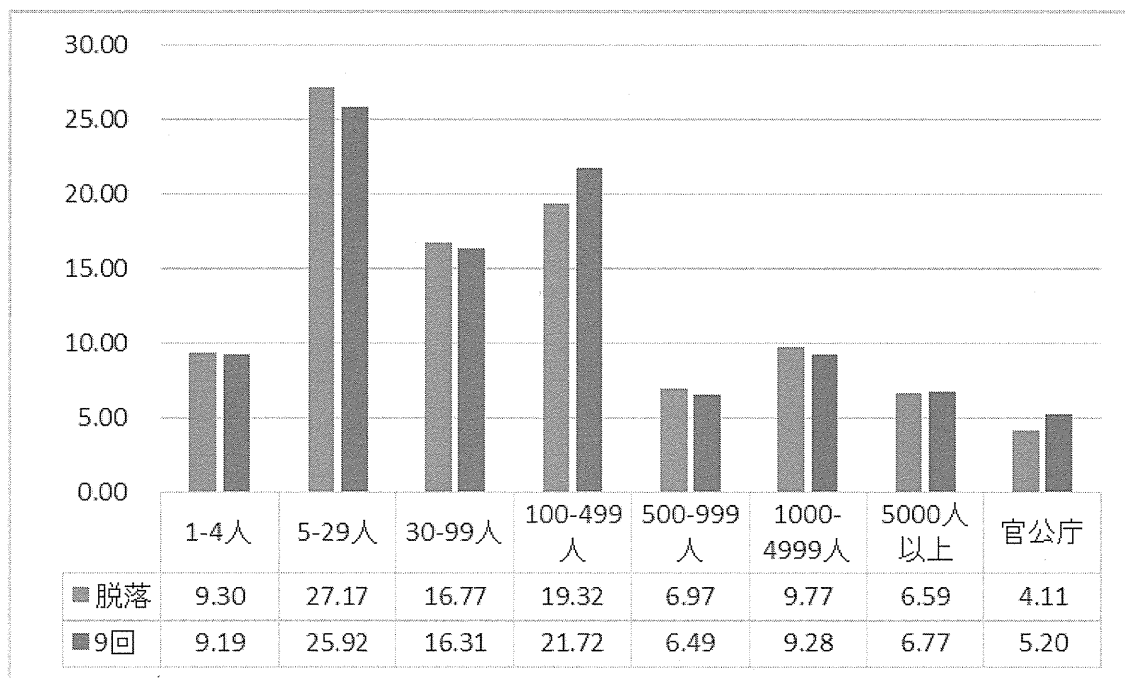
● 仕事の有無



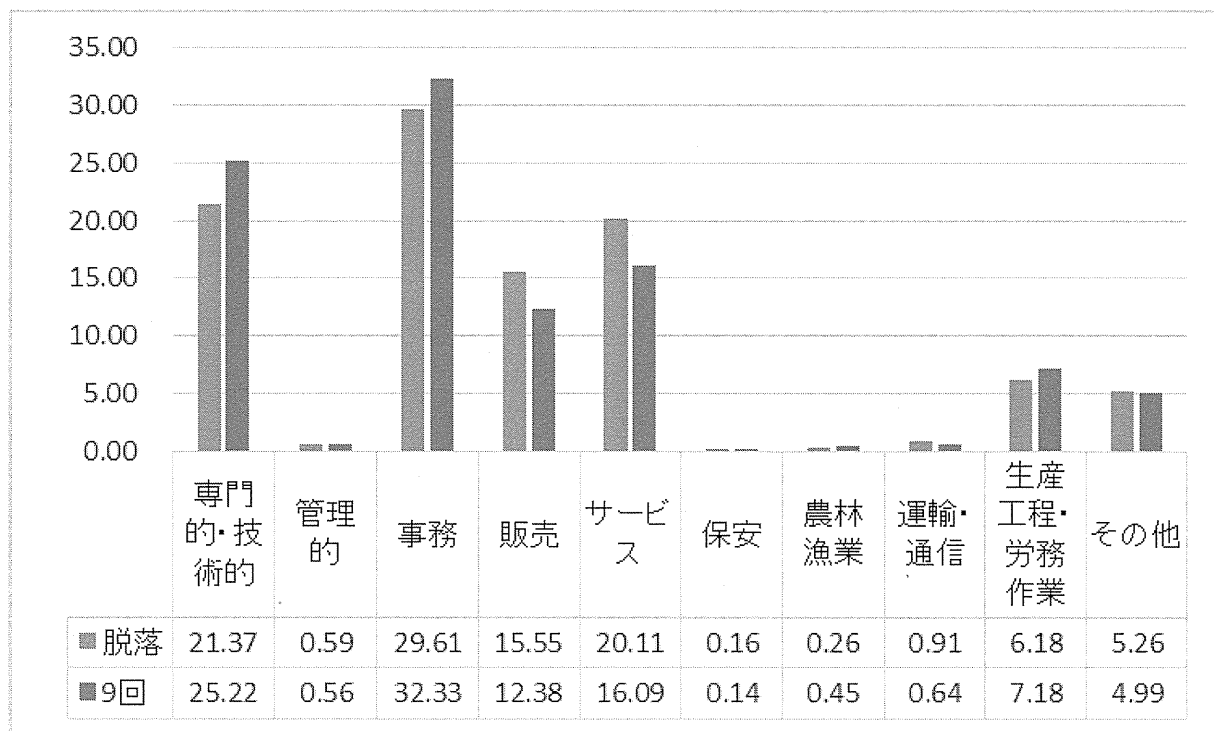
● 雇用形態



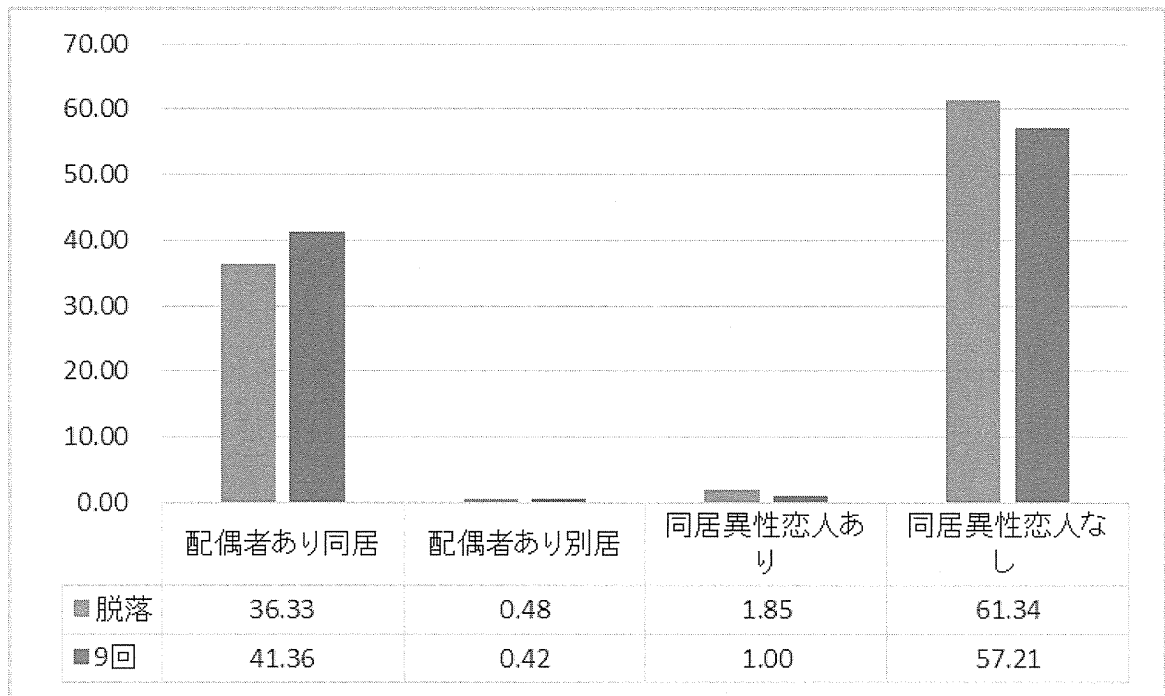
● 会社規模



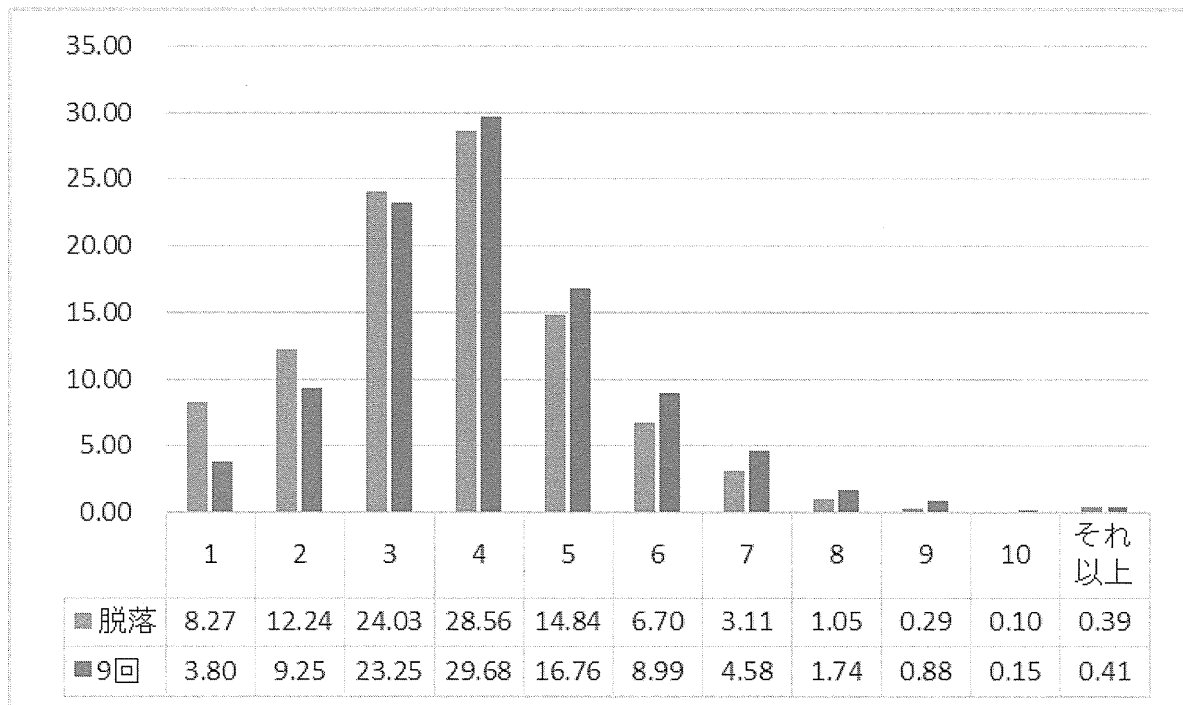
● 職業分類



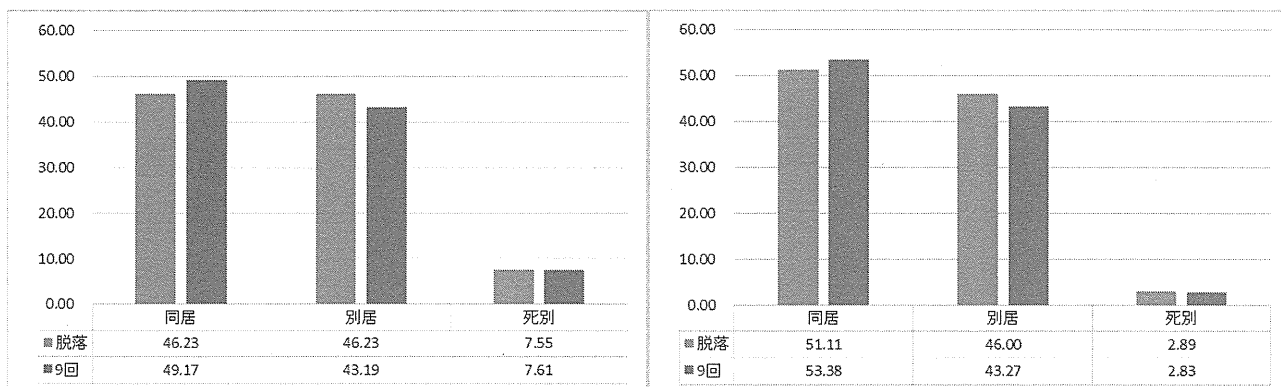
● 配偶者や異性との同居の有無



● 同居人数（人）

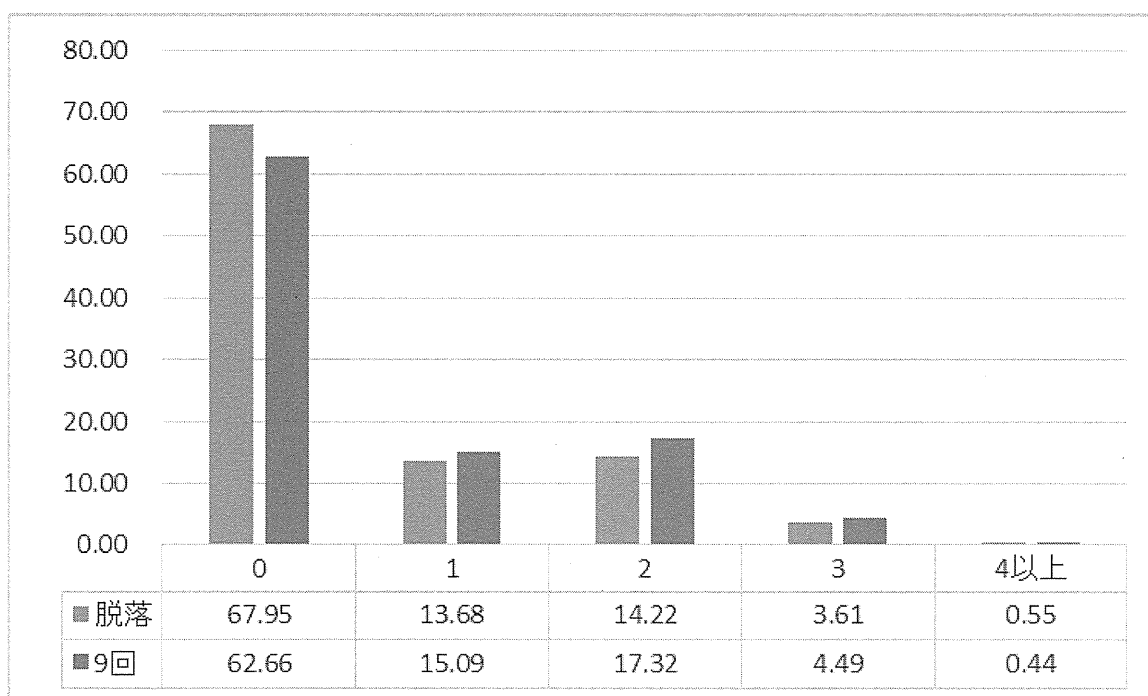


● 親との同居の有無

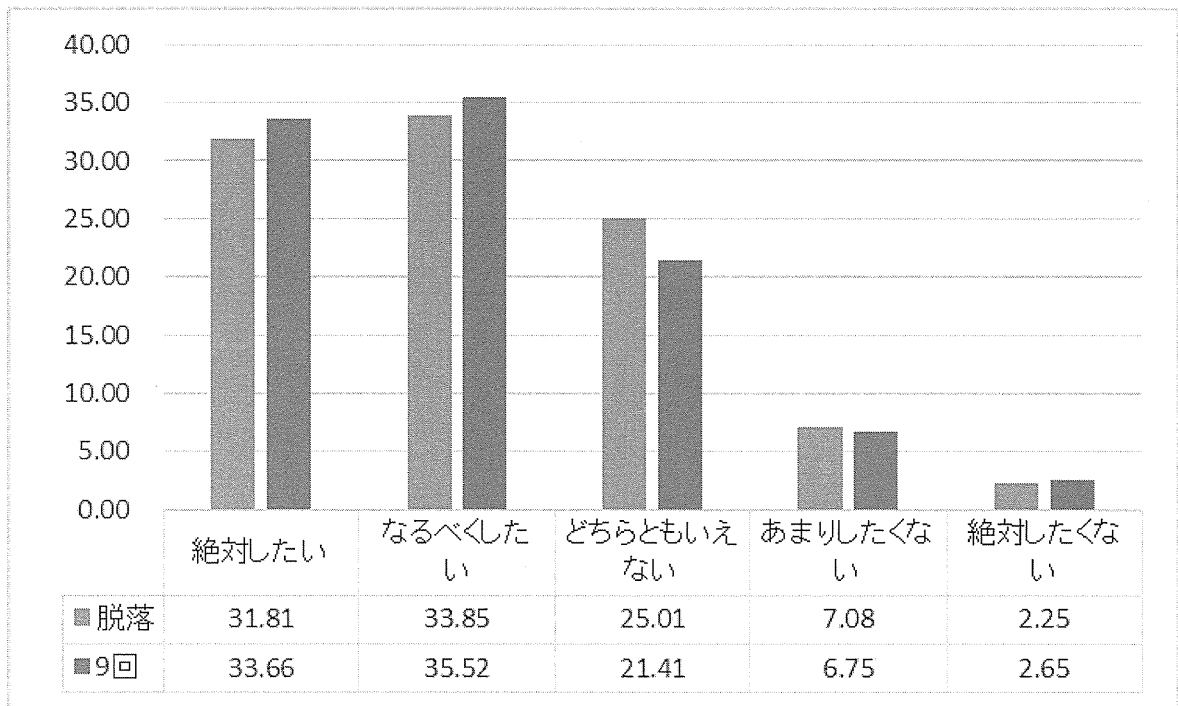


左：父親 右：母親

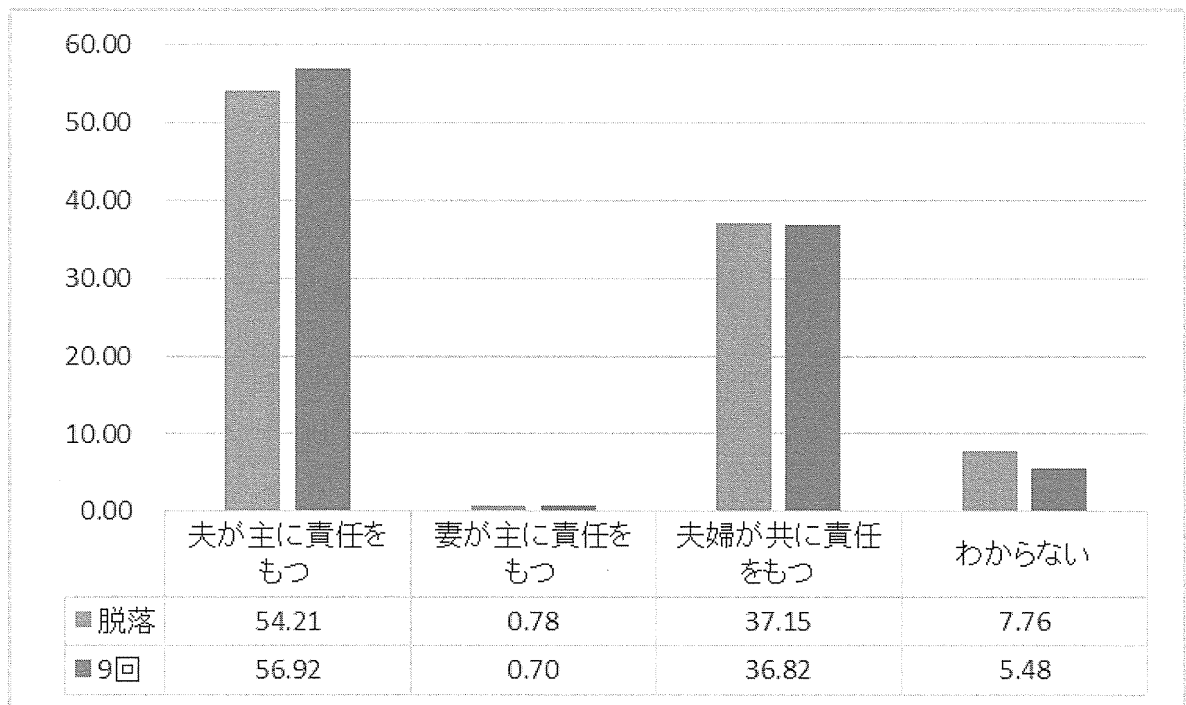
● 子どもの数（人）



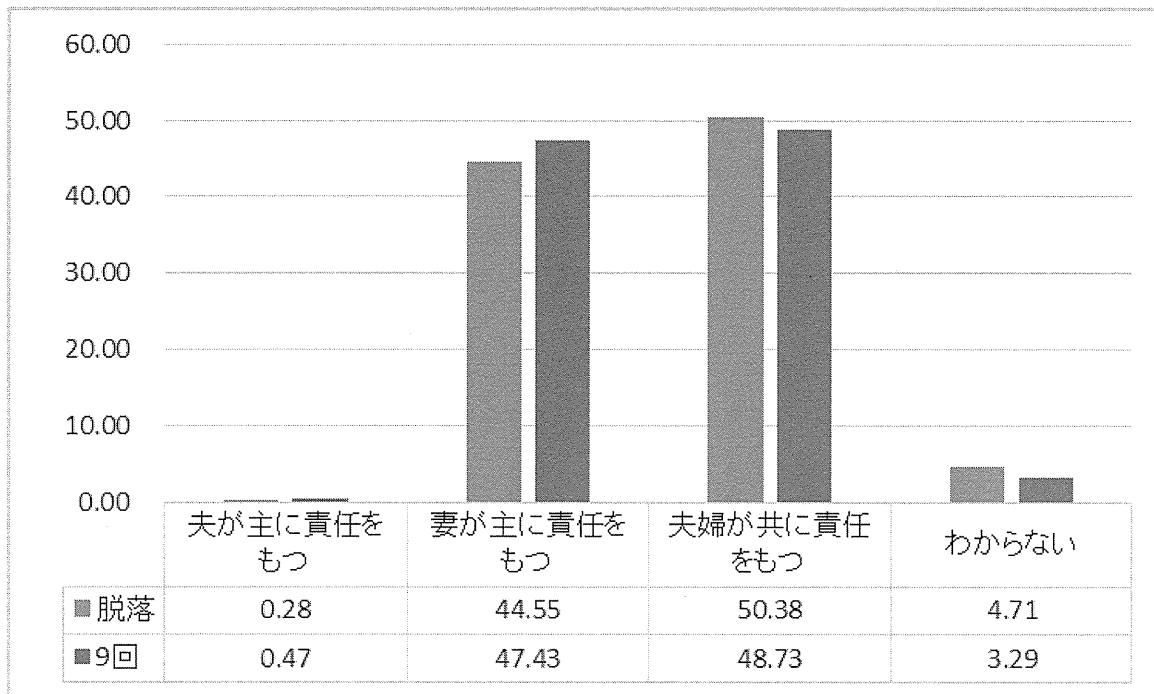
● 結婚の意向



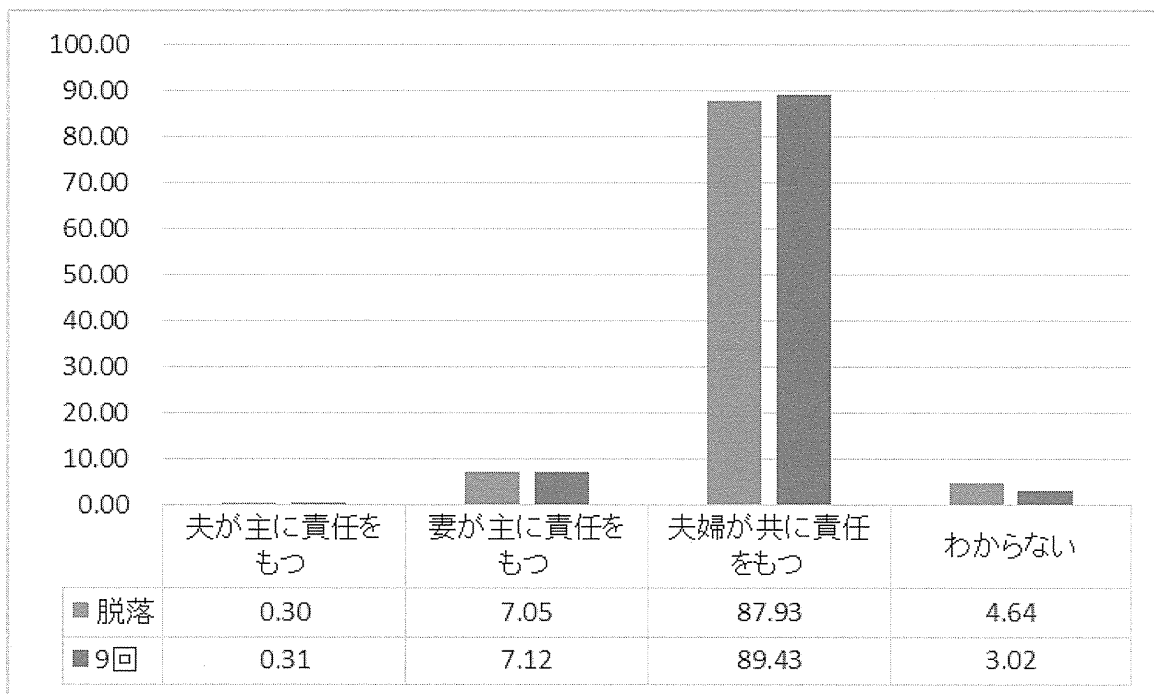
● 家庭観（収入について）



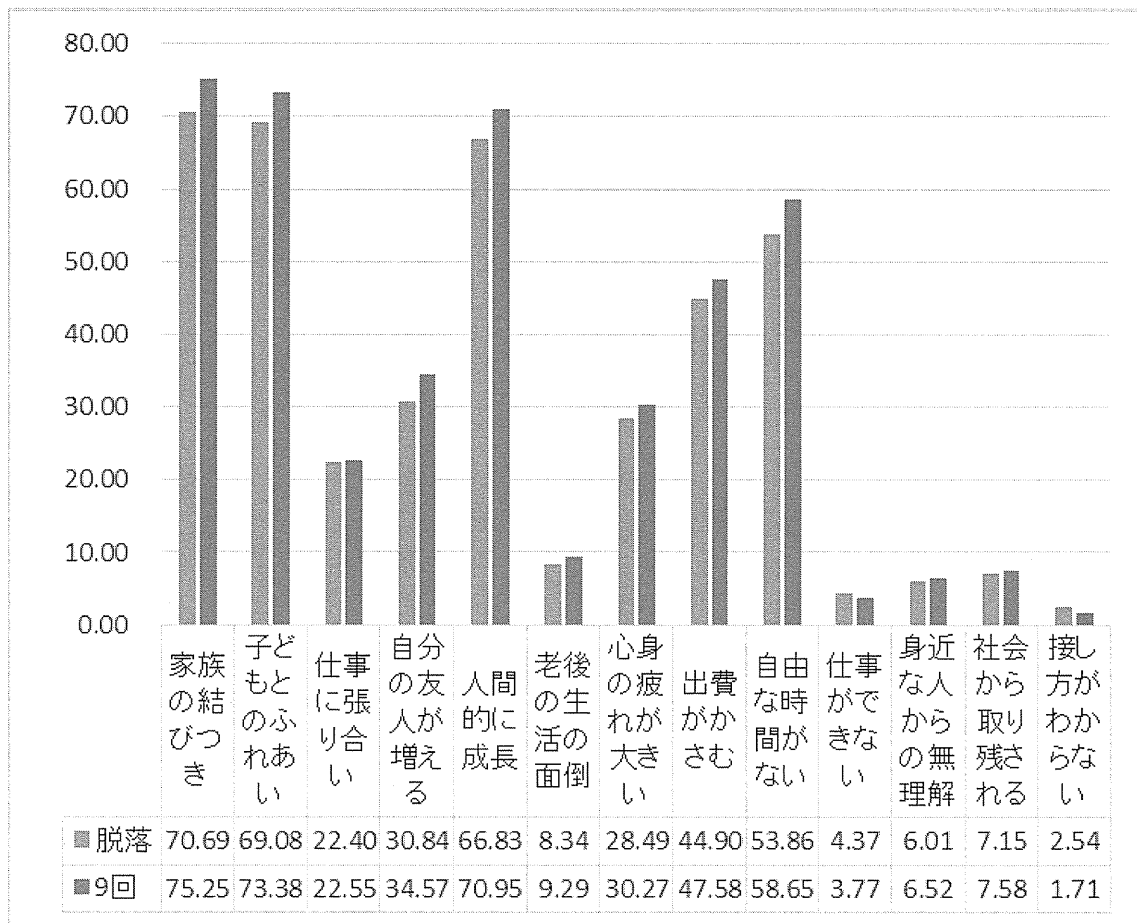
● 家庭観（家事について）



● 家庭観（育児について）



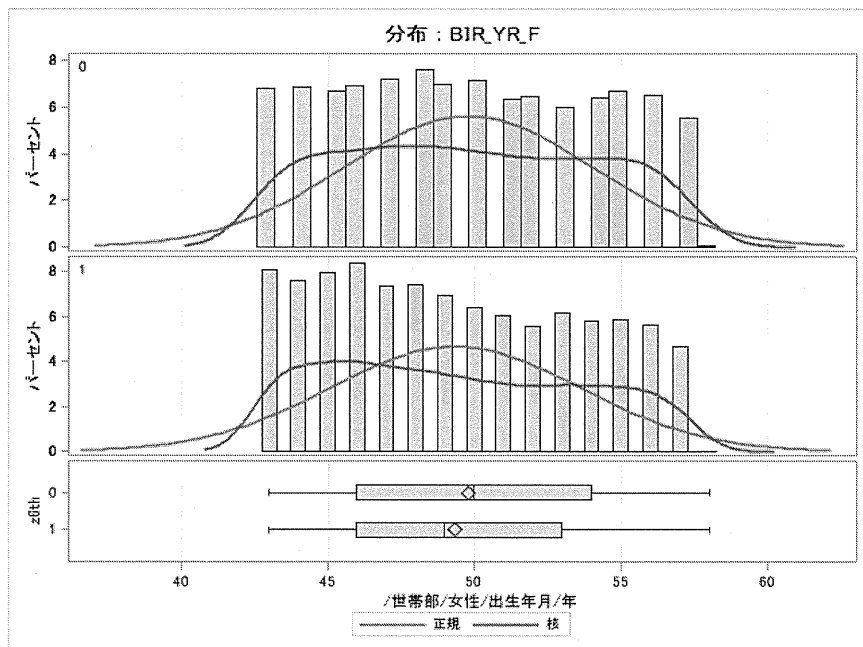
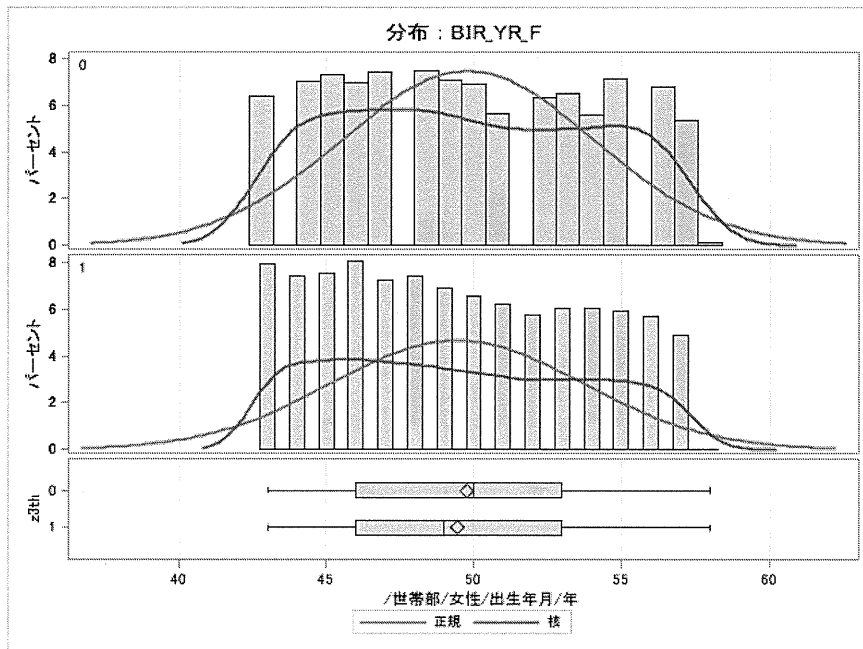
● 子どもを持つことに関して感じること



● 連続回答を予測するロジスティック回帰分析における各変数の影響力の強さについて

要因	自由度	カイ2乗値	p値
年齢	14	69.024	<.0001
学歴	7	50.103	<.0001
入院通院	2	19.029	<.0001
配偶者	3	24.035	<.0001
子供の数	4	20.933	<.0001
収入4分位+無収入	4	11.349	0.0229
同居人数	11	21.024	0.0331
父同居	2	5.093	0.0783
母同居	2	12.029	0.0024
家計支出4分位	3	15.024	0.0018
雇用形態+職業分類	19	51.038	<.0001
母同居×子供の数	8	17.038	0.0297
家計支出4分位×配偶者	9	22.093	0.0086

● 第3回と6回での回答群と脱落群の年齢（生年）の分布の違い

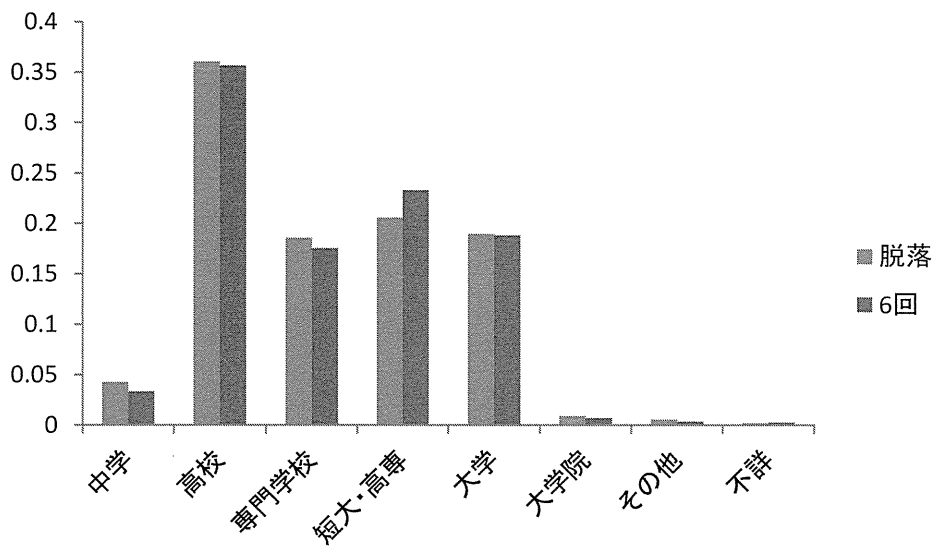
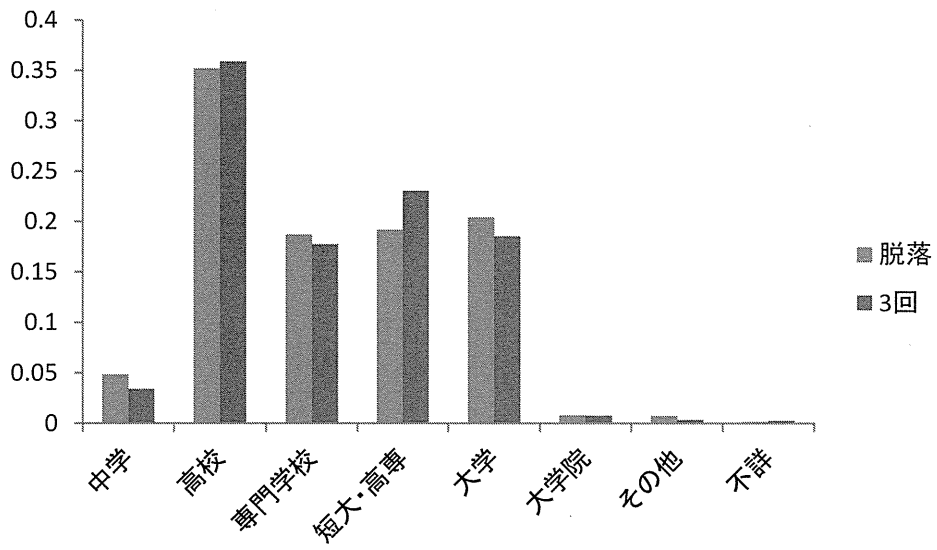


*それぞれ図内部の上は脱落群、下が回答群（横軸は昭和何年であることを示す）

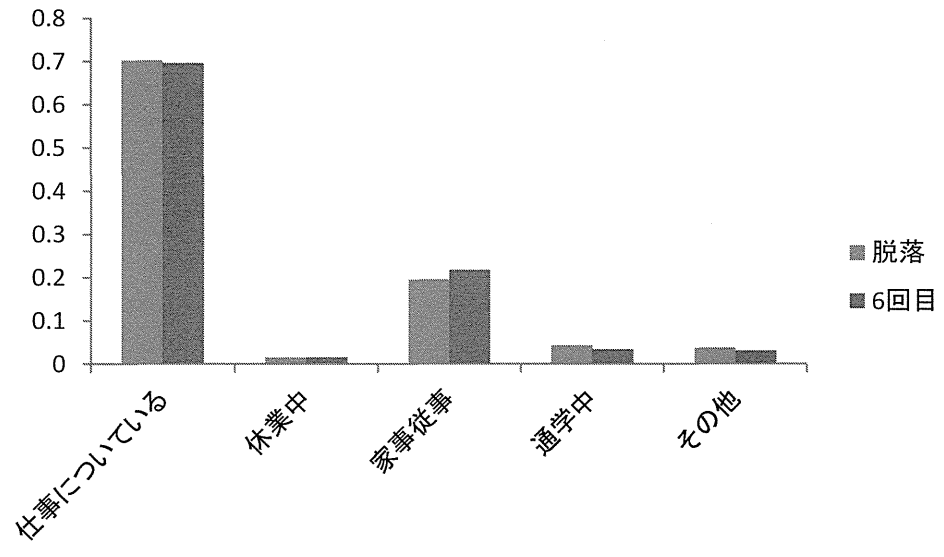
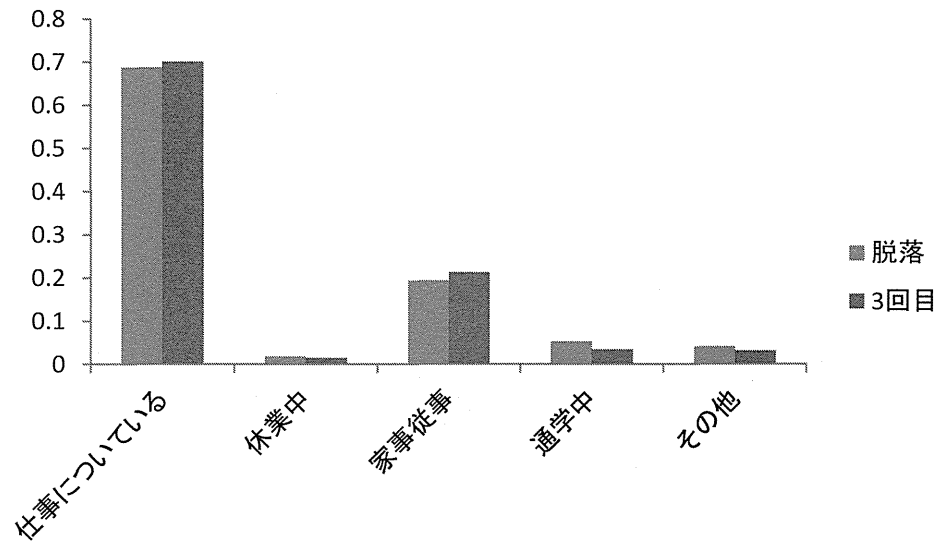
上：第3回（0.34歳ほど脱落群が若い。p=0.0002）

下：第6回（0.45歳ほど脱落群が若い。p<0.0001）

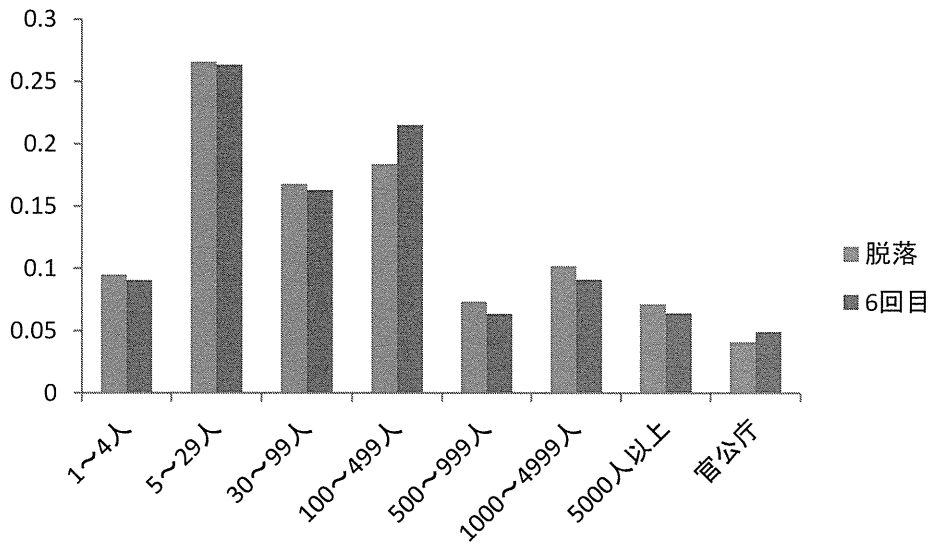
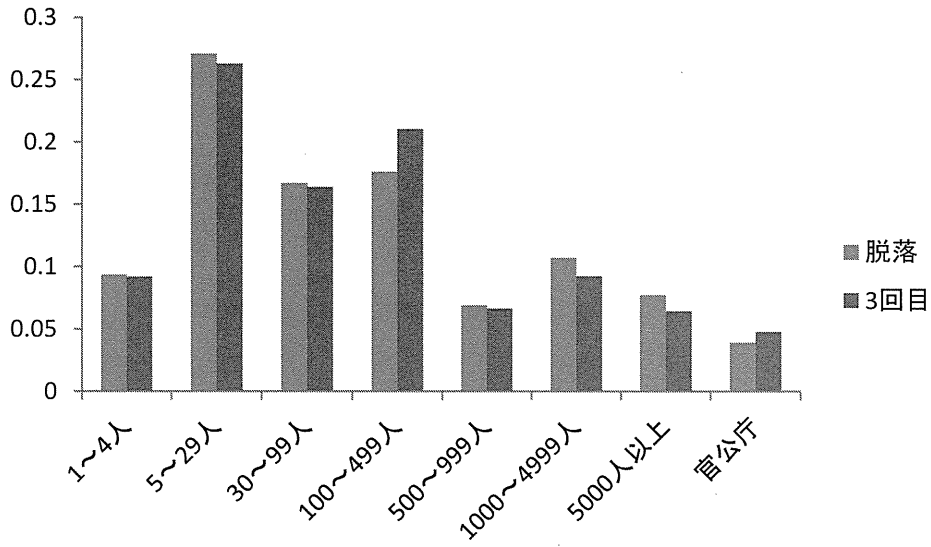
- 第3回と6回での回答群と脱落群の学歴の分布の違い(上：第3回，下：第6回)



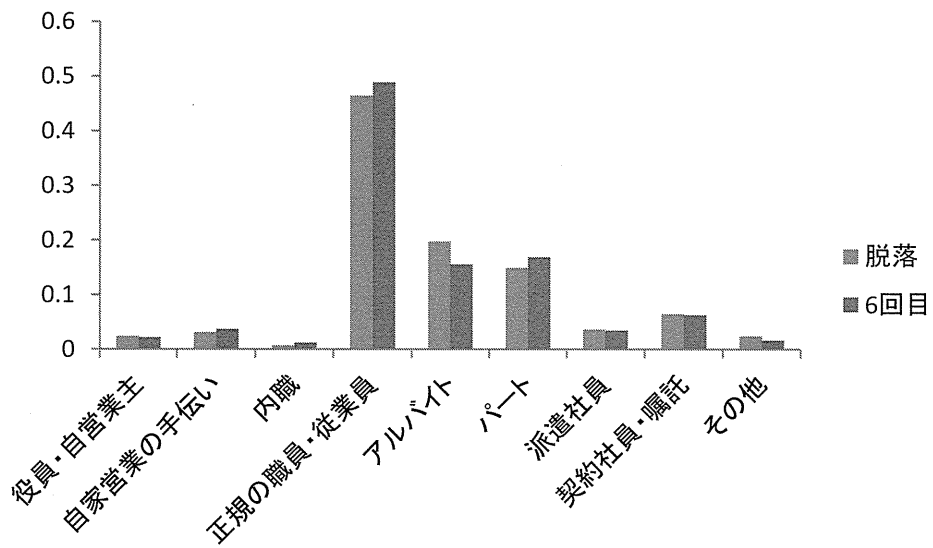
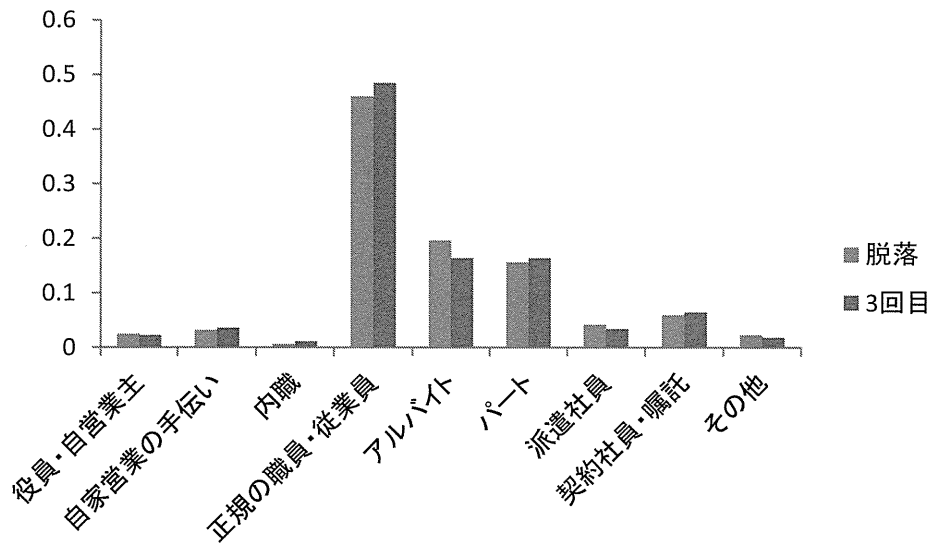
- 第3回と6回での回答群と脱落群の就業の分布の違い(上：第3回,下：第6回)



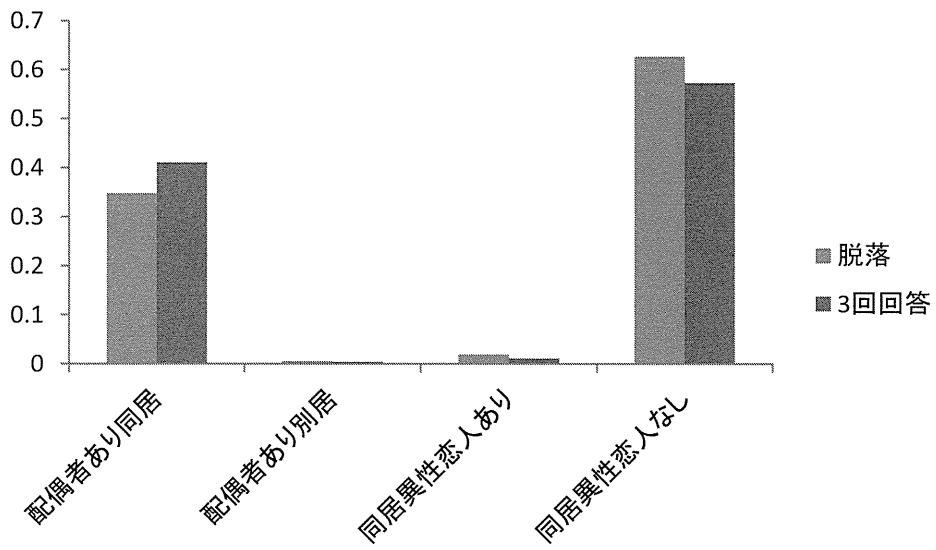
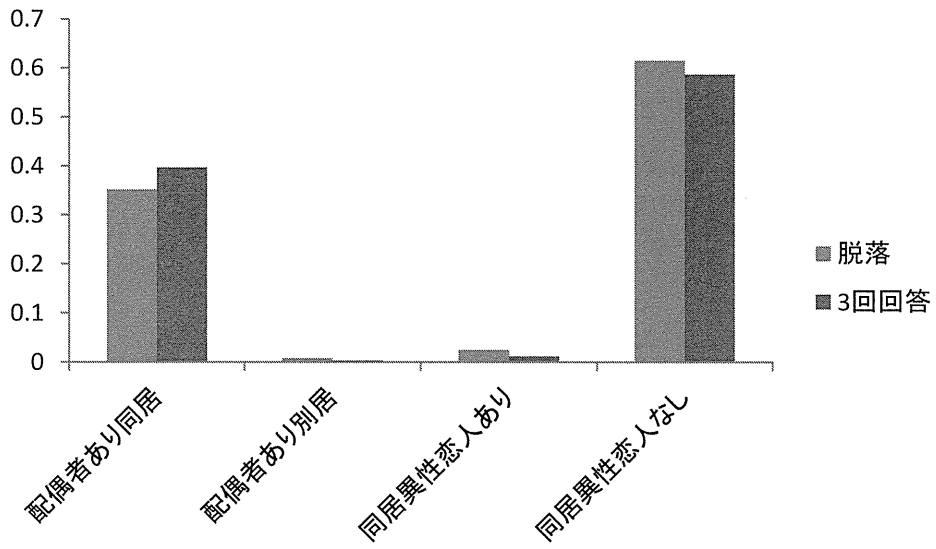
- 第3回と6回での回答群と脱落群の従業者数の分布の違い
(上：第3回 $p=0.0254$, 下：第6回 $p=0.0036$)



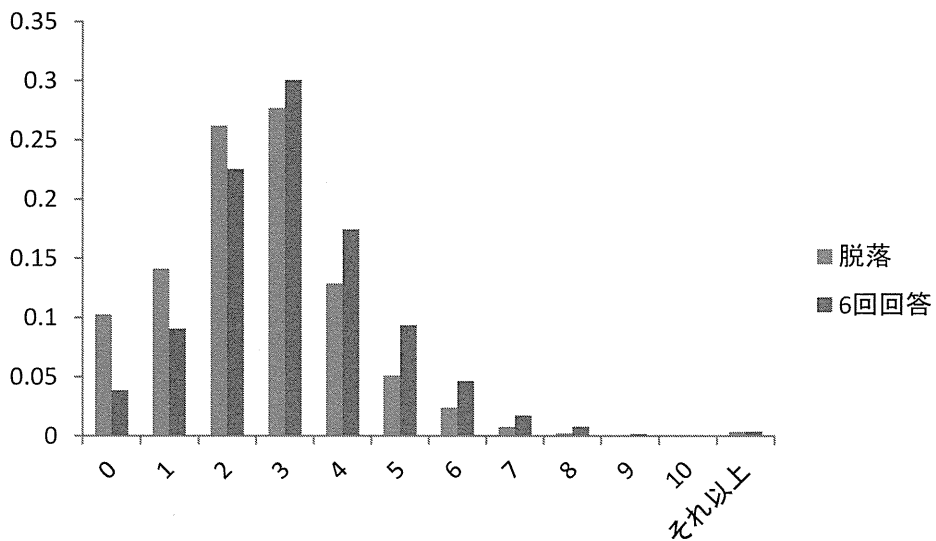
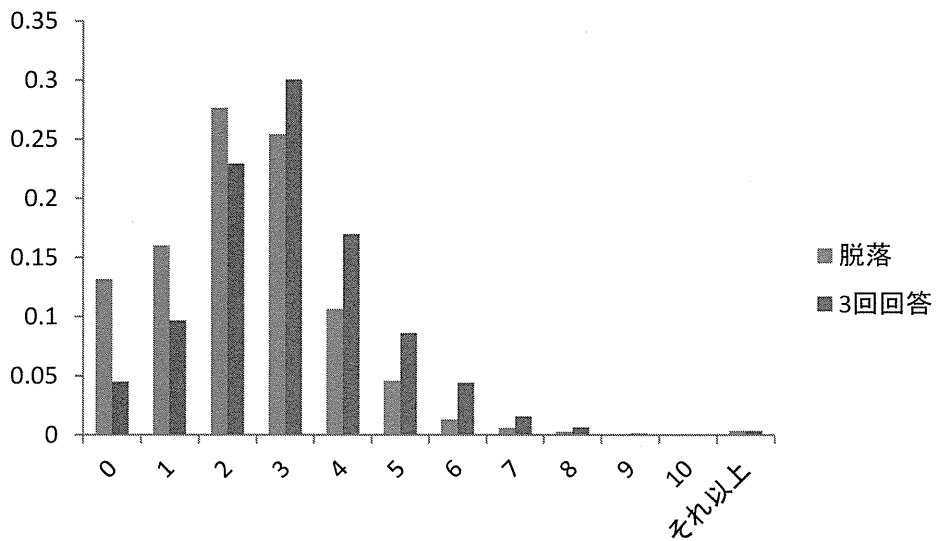
- 第3回と6回での回答群と脱落群の従業者数の分布の違い(上：第3回，下：第6回)



- 第3回と6回での回答群と脱落群の結婚同居の分布の違い(上：第3回,下：第6回)



- 第3回と6回での回答群と脱落群の同居人数の分布の違い(上：第3回，下：第6回)



- 第3回と6回での回答群と脱落群の子供の数の分布の違い(上：第3回, 下：第6回)

