

● 性別×就業形態

性別	就業形態	補正なし	補正①	補正②
男性	仕事なし	3.33	3.33	3.34
	会社役員・自営業主	2.33	2.33	2.33
	自家営業の手伝い	1.35	1.35	1.35
	自宅での賃仕事(内職)	0.01	0.01	0.01
	正規の職員・従業員	22.96	22.96	23
	アルバイト	1.84	1.84	1.85
	パート	0.51	0.51	0.51
	派遣社員	0.63	0.63	0.63
	契約社員・嘱託	1.32	1.32	1.32
	その他	0.53	0.53	0.53
女性	仕事なし	20.16	20.15	20.15
	会社役員・自営業主	1.19	1.19	1.19
	自家営業の手伝い	1.47	1.47	1.48
	自宅での賃仕事(内職)	0.47	0.47	0.47
	正規の職員・従業員	19.05	19.06	19.03
	アルバイト	2.85	2.84	2.83
	パート	13.56	13.56	13.58
	派遣社員	2.27	2.27	2.25
	契約社員・嘱託	3.32	3.32	3.29
	その他	0.85	0.85	0.85

● 性別×正規・非正規

性別	正規・非正規	補正なし	補正①	補正②
男性	仕事なし	3.57	3.57	3.58
	正規	24.64	24.64	24.69
	非正規	5.18	5.18	5.19
女性	仕事なし	21.63	21.63	21.63
	正規	20.45	20.45	20.43
	非正規	24.53	24.52	24.48

● 性別×企業規模

性別	企業規模	補正なし	補正①	補正②
男性	仕事なし	3.38	3.38	3.38
	1-4人	3.71	3.71	3.71
	5-29人	6.53	6.53	6.55
	30-99人	4.55	4.55	4.56
	100-299人	5.15	5.16	5.17
	300-499人	2.01	2.01	2.01
	500-999人	1.98	1.98	1.99
	1000-4999人	3.3	3.3	3.3
	5000人以上	2.5	2.5	2.5
女性	官公庁	1.71	1.71	1.71
	仕事なし	20.44	20.44	20.43
	1-5人	4.01	4.01	4.01
	5-30人	11.61	11.61	11.59
	30-100人	7.54	7.54	7.53
	100-300人	6.64	6.64	6.62
	300-500人	2.9	2.9	2.9
	500-1000人	2.92	2.92	2.92
	1000-5000人	3.89	3.89	3.89
	5001人以上	2.98	2.98	2.97
官公庁	2.27	2.27	2.27	

● 性別×職種

性別	職種	補正なし	補正①	補正②
男性	仕事なし	3.34	3.34	3.35
	専門的・技術的	11.11	11.11	11.13
	管理的	1.1	1.1	1.1
	事務	2.82	2.82	2.83
	販売	3.4	3.4	3.41
	サービス	3.07	3.07	3.08
	保安	0.47	0.47	0.48
	農林漁業	0.54	0.54	0.54
	運輸・通信	1.94	1.94	1.95
	生産工程・労務作業	5.43	5.44	5.45
	その他	1.47	1.47	1.47
女性	仕事なし	20.25	20.25	20.24
	専門的・技術的	12.46	12.46	12.46
	管理的	0.42	0.42	0.42
	事務	13.9	13.9	13.87
	販売	4.72	4.72	4.72
	サービス	6.93	6.92	6.92
	保安	0.06	0.06	0.06
	農林漁業	0.44	0.44	0.44
	運輸・通信	0.42	0.42	0.41
	生産工程・労務作業	3.49	3.49	3.49
	その他	2.21	2.21	2.21

● 配偶者有無×学歴

配偶者	学歴	補正なし	補正①	補正②
なし	中学	2.1	2.1	2.11
	高校	15.5	15.5	15.48
	専門学校	8.49	8.5	8.49
	短大・高専	5.13	5.13	5.13
	大学	10.38	10.38	10.36
	大学院	1.31	1.31	1.32
	その他	0.92	0.92	0.92
	あり	中学	1.52	1.52
高校		20.66	20.67	20.68
専門学校		9.64	9.64	9.65
短大・高専		10.36	10.36	10.36
大学		12.28	12.28	12.28
大学院		1.1	1.1	1.1
その他		0.6	0.6	0.6

● 仕事の有無×学歴

仕事	学歴	補正なし	補正①	補正②
あり	中学	2.54	2.54	2.54
	高校	28.19	28.19	28.19
	専門学校	14.19	14.19	14.19
	短大・高専	10.9	10.9	10.9
	大学	18.14	18.15	18.14
	大学院	2.19	2.19	2.19
	その他	1.17	1.17	1.17
休業中	中学	0.03	0.03	0.03
	高校	0.34	0.34	0.33
	専門学校	0.55	0.55	0.55
	短大・高専	0.35	0.35	0.35
	大学	0.54	0.54	0.53
	大学院	0.06	0.06	0.06
	その他	0.02	0.02	0.02
なし	中学	1.03	1.03	1.03
	高校	7.66	7.66	7.65
	専門学校	3.39	3.39	3.39
	短大・高専	4.22	4.22	4.22
	大学	3.99	3.99	3.99
	大学院	0.17	0.17	0.17
	その他	0.33	0.33	0.33

● 正規・非正規×学歴

正規・非正規	学歴	補正なし	補正①	補正②
仕事なし	中学	1.23	1.23	1.23
	高校	9.14	9.14	9.13
	専門学校	4.04	4.04	4.05
	短大・高専	5.04	5.03	5.03
	大学	4.75	4.75	4.76
	大学院	0.2	0.2	0.2
	その他	0.4	0.4	0.4
正規	中学	1.09	1.09	1.09
	高校	13.89	13.89	13.9
	専門学校	8.58	8.58	8.59
	短大・高専	5.79	5.79	5.8
	大学	13.69	13.69	13.69
	大学院	1.8	1.8	1.81
	その他	0.61	0.61	0.61
非正規	中学	1.18	1.18	1.18
	高校	12.47	12.47	12.46
	専門学校	5.07	5.07	5.06
	短大・高専	5.48	5.48	5.48
	大学	4.63	4.63	4.61
	大学院	0.36	0.36	0.36
	その他	0.58	0.58	0.58

● 配偶者有無×世帯人数（単位：人）

配偶者	世帯人数	補正なし	補正①	補正②
なし	1	6.41	6.41	6.39
	2	5.87	5.87	5.88
	3	13.78	13.78	13.78
	4	10.04	10.04	10.03
	5	4.12	4.12	4.12
	6	1.17	1.17	1.17
	7	0.74	0.74	0.73
	8人以上	0.53	0.53	0.53
あり	1	0.15	0.15	0.15
	2	8.82	8.82	8.82
	3	11.82	11.82	11.82
	4	17.02	17.02	17.03
	5	8.71	8.7	8.72
	6	5.9	5.9	5.91
	7	3.24	3.24	3.24
	8人以上	1.67	1.67	1.68

● 仕事の有無×世帯人数（単位：人）

仕事の有無	世帯人数	補正なし	補正①	補正②
あり	1	6.26	6.26	6.24
	2	11.97	11.97	11.97
	3	19.21	19.21	19.22
	4	19.83	19.83	19.84
	5	9.29	9.28	9.28
	6	5.56	5.56	5.57
	7	2.95	2.95	2.95
	8人以上	1.71	1.71	1.71
休業中	1	0.03	0.03	0.03
	2	0.19	0.19	0.19
	3	0.77	0.77	0.76
	4	0.42	0.42	0.42
	5	0.18	0.18	0.18
	6	0.12	0.12	0.12
	7	0.09	0.09	0.08
	8人以上	0.07	0.07	0.07
なし	1	0.25	0.25	0.25
	2	2.53	2.53	2.53
	3	5.61	5.61	5.61
	4	6.81	6.81	6.8
	5	3.39	3.39	3.39
	6	1.41	1.41	1.41
	7	0.95	0.95	0.95
	8人以上	0.42	0.42	0.42

● 正規・非正規×世帯人数（単位：人）

正規・非正規	世帯人数	補正なし	補正①	補正②
仕事なし	1	0.29	0.29	0.29
	2	3.01	3.01	3
	3	6.66	6.66	6.66
	4	8.08	8.08	8.08
	5	4.02	4.02	4.03
	6	1.67	1.67	1.68
	7	1.13	1.13	1.13
	8人以上	0.49	0.49	0.5
正規	1	4.95	4.95	4.96
	2	7.23	7.23	7.23
	3	12.48	12.48	12.49
	4	10.66	10.66	10.66
	5	4.44	4.44	4.45
	6	2.5	2.5	2.5
	7	1.43	1.43	1.44
	8人以上	0.77	0.77	0.78
非正規	1	1.24	1.24	1.22
	2	4.38	4.38	4.37
	3	6.77	6.77	6.77
	4	8.75	8.75	8.75
	5	4.26	4.26	4.25
	6	2.69	2.69	2.69
	7	1.31	1.31	1.3
	8人以上	0.77	0.77	0.78

● 正規・非正規×職種

正規・非正規	職種	補正なし	補正①	補正②
仕事なし	仕事なし	25.37	25.37	25.37
正規	専門的・技術的	16.79	16.79	16.81
	管理的	1.11	1.11	1.11
	事務	11.02	11.02	11.02
	販売	3.99	3.99	3.99
	サービス	3.52	3.52	3.52
	保安	0.44	0.44	0.44
	農林漁業	0.18	0.18	0.18
	運輸・通信	1.56	1.56	1.55
	生産工程・労務作業	5.08	5.08	5.09
	その他	1.34	1.34	1.34
非正規	専門的・技術的	5.87	5.87	5.86
	管理的	0.21	0.21	0.21
	事務	6.34	6.34	6.32
	販売	3.97	3.97	3.97
	サービス	6.04	6.04	6.04
	保安	0.12	0.12	0.12
	農林漁業	0.21	0.21	0.21
	運輸・通信	0.87	0.87	0.88
	生産工程・労務作業	3.82	3.81	3.82
	その他	2.16	2.16	2.16

④ 配偶者有無×仕事の有無

配偶者の有無	仕事の有無	補正なし	補正①	補正②
なし	あり	37.79	37.79	37.75
	休業中	0.37	0.37	0.37
	なし	5.8	5.8	5.81
あり	あり	39.28	39.28	39.33
	休業中	1.48	1.48	1.47
	なし	15.27	15.27	15.26

⑤ 配偶者有無×就業形態

配偶者の有無	就業形態	補正なし	補正①	補正②
なし	仕事なし	6.47	6.47	6.48
	会社役員・自営業主	1.47	1.47	1.48
	自家営業の手伝い	1.19	1.19	1.19
	自宅での賃仕事(内職)	0.04	0.04	0.04
	正規の職員・従業員	22.67	22.68	22.68
	アルバイト	2.96	2.96	2.95
	パート	3.35	3.35	3.36
	派遣社員	1.9	1.9	1.88
	契約社員・嘱託	2.67	2.66	2.64
	その他	0.83	0.83	0.83
あり	仕事なし	17.02	17.02	17.01
	会社役員・自営業主	2.05	2.05	2.05
	自家営業の手伝い	1.63	1.63	1.63
	自宅での賃仕事(内職)	0.44	0.44	0.44
	正規の職員・従業員	19.33	19.34	19.36
	アルバイト	1.73	1.73	1.74
	パート	10.72	10.72	10.73
	派遣社員	1	1	1
	契約社員・嘱託	1.97	1.97	1.97
	その他	0.55	0.55	0.55

⑥ 配偶者有無×正規・非正規

配偶者の有無	正規・非正規	補正なし	補正①	補正②
なし	仕事なし	6.94	6.94	6.95
	正規	24.34	24.34	24.35
	非正規	12.57	12.56	12.51
あり	仕事なし	18.26	18.26	18.26
	正規	20.75	20.75	20.78
	非正規	17.14	17.14	17.15

● 配偶者有無×企業規模

配偶者の有無	企業規模	補正なし	補正①	補正②
なし	仕事なし	6.56	6.56	6.57
	1-4人	3.56	3.56	3.55
	5-29人	8.5	8.5	8.48
	30-99人	5.95	5.95	5.95
	100-299人	6.31	6.31	6.29
	300-499人	2.42	2.42	2.42
	500-999人	2.5	2.5	2.5
	1000-4999人	3.63	3.63	3.63
	5000人以上	2.67	2.67	2.66
	官公庁	1.57	1.57	1.58
あり	仕事なし	17.25	17.25	17.25
	1-4人	4.16	4.16	4.17
	5-29人	9.65	9.65	9.66
	30-99人	6.14	6.14	6.14
	100-299人	5.49	5.49	5.49
	300-499人	2.49	2.49	2.49
	500-999人	2.41	2.41	2.4
	1000-4999人	3.56	3.56	3.56
	5000人以上	2.81	2.81	2.81
	官公庁	2.41	2.41	2.4

● 配偶者有無×職種

配偶者の有無	職種	補正なし	補正①	補正②	
なし	仕事なし	6.5	6.5	6.5	
	専門的・技術的	11.09	11.09	11.1	
	管理的	0.67	0.67	0.67	
	事務	8.5	8.5	8.47	
	販売	3.51	3.51	3.52	
	サービス	4.78	4.78	4.77	
	保安	0.34	0.34	0.34	
	農林漁業	0.46	0.46	0.46	
	運輸・通信	1.38	1.38	1.38	
	生産工程・労務作業	4.56	4.56	4.56	
	その他	1.84	1.84	1.83	
	あり	仕事なし	17.09	17.09	17.09
		専門的・技術的	12.47	12.47	12.49
管理的		0.85	0.85	0.85	
事務		8.23	8.23	8.23	
販売		4.61	4.61	4.61	
サービス		5.22	5.22	5.23	
保安		0.19	0.19	0.19	
農林漁業		0.52	0.52	0.52	
運輸・通信		0.98	0.98	0.99	
生産工程・労務作業		4.36	4.36	4.37	
その他		1.84	1.84	1.85	

資料 7

資料 7-1：平成 22 年度に実施された中高年者縦断調査におけるクロス集計について、同時期に実施された国民生活基礎調査との共通変数を用いた重み付けによる補正の結果（グラフの数字軸は、補正前後の回答のパーセント）

補正なし…重み付けをしない結果

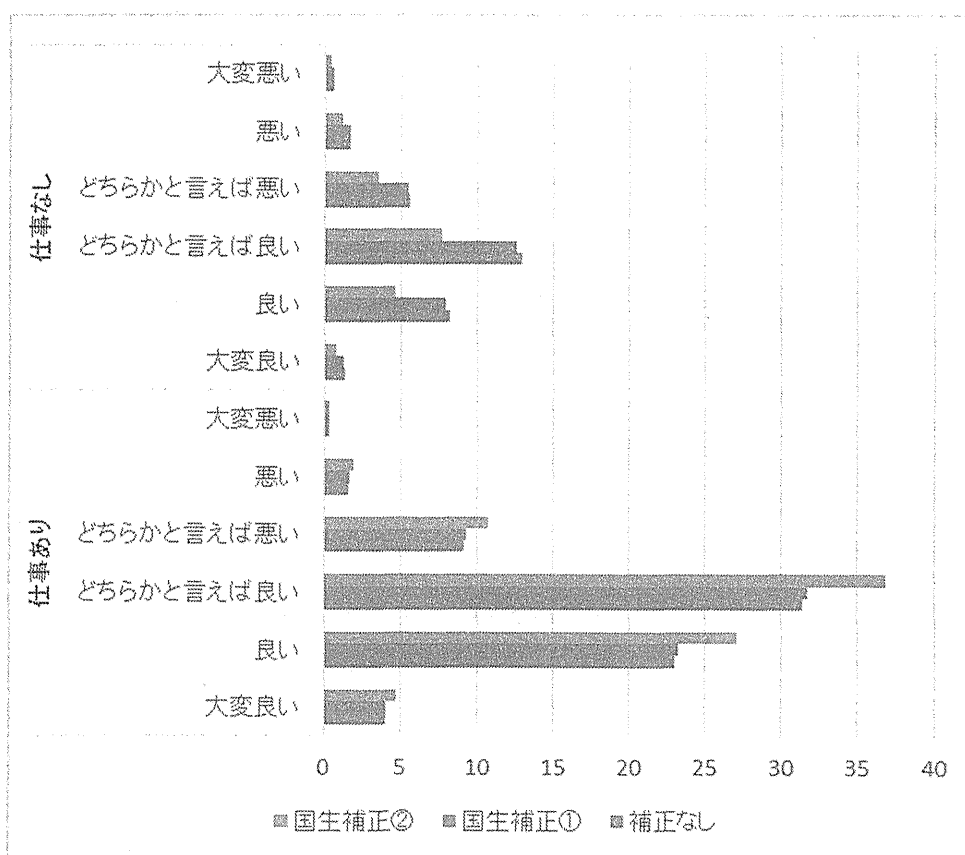
補正①…属性変数に近い変数のみによる補正

（性別，誕生年，配偶者の有無）

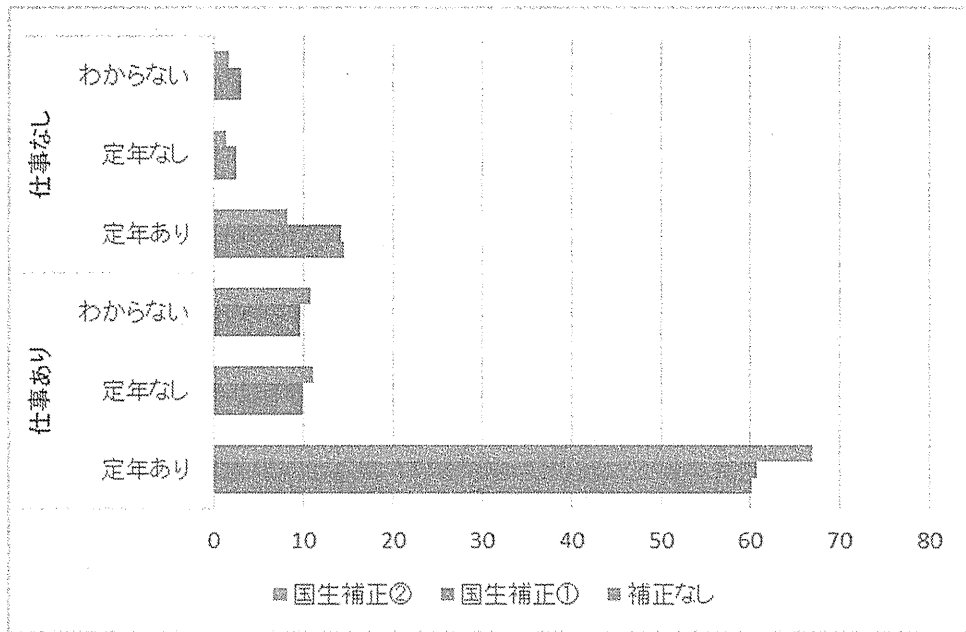
補正②…より多くの変数による補正

（補正①に加えて，就業日数，仕事の有無，就業形態，就業希望，職種，別居している子の有無，住居形態）

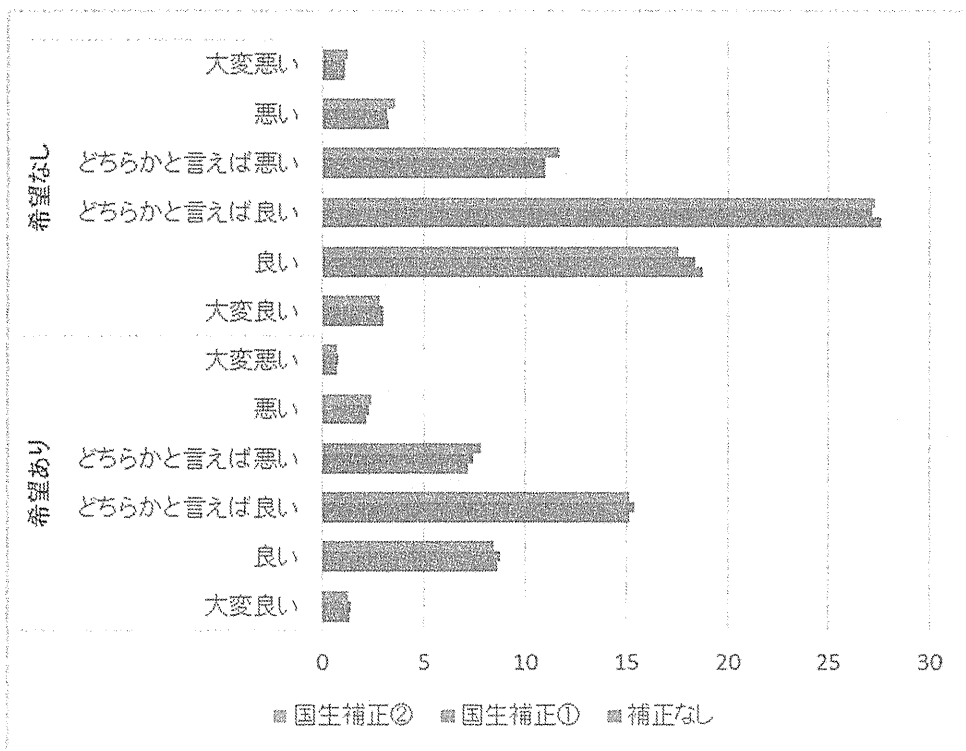
● 仕事の有無×健康状態



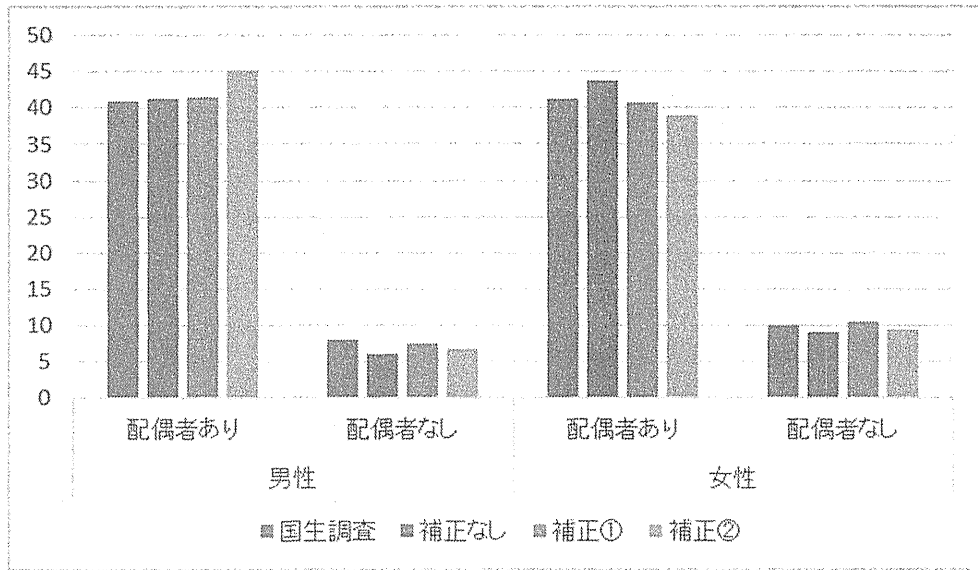
④ 仕事の有無×第一回調査の勤務先での定年制度



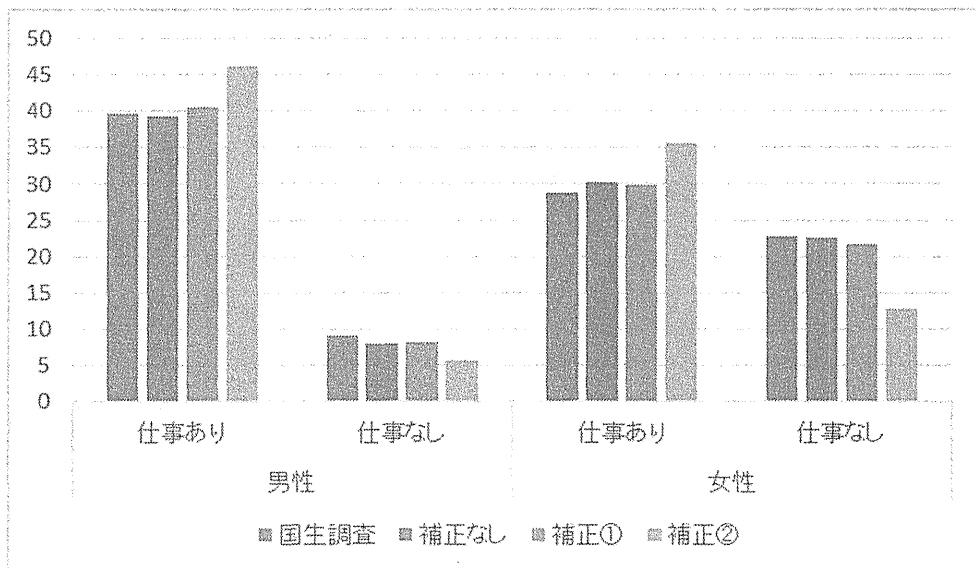
⑤ 就業希望×健康状態



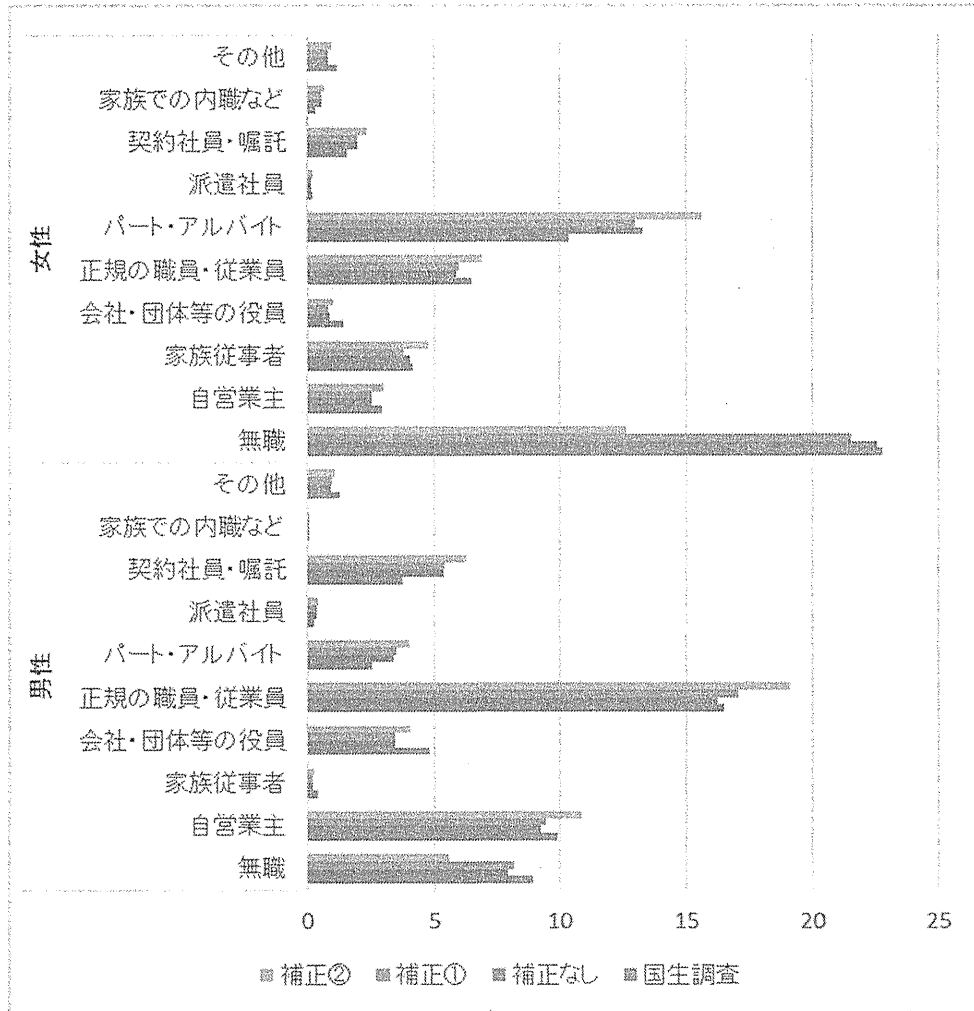
⑤ 性別×配偶者有無



⑥ 性別×仕事の有無



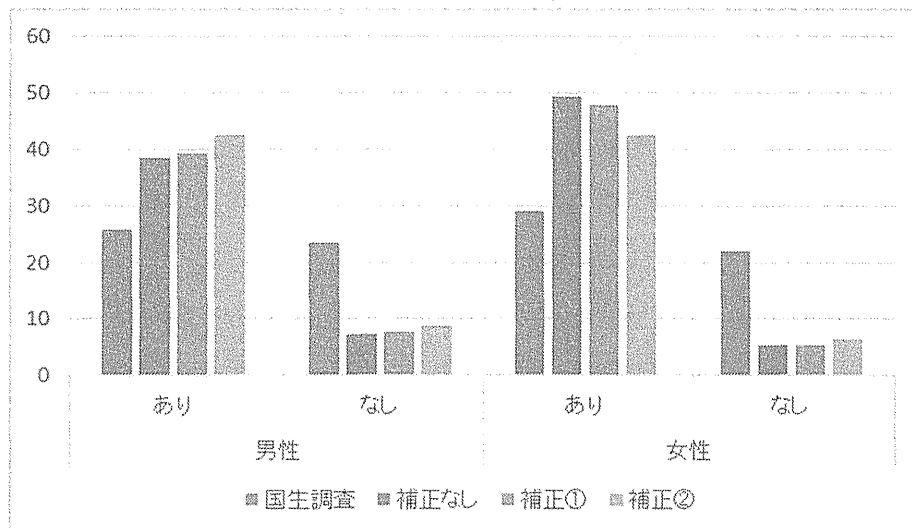
● 性別×就業形態



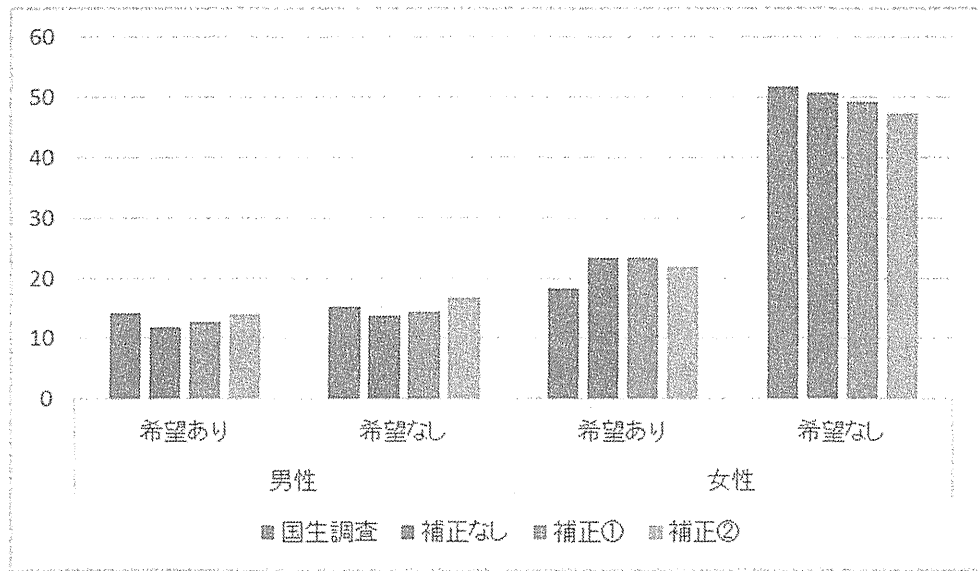
④ 性別×職種



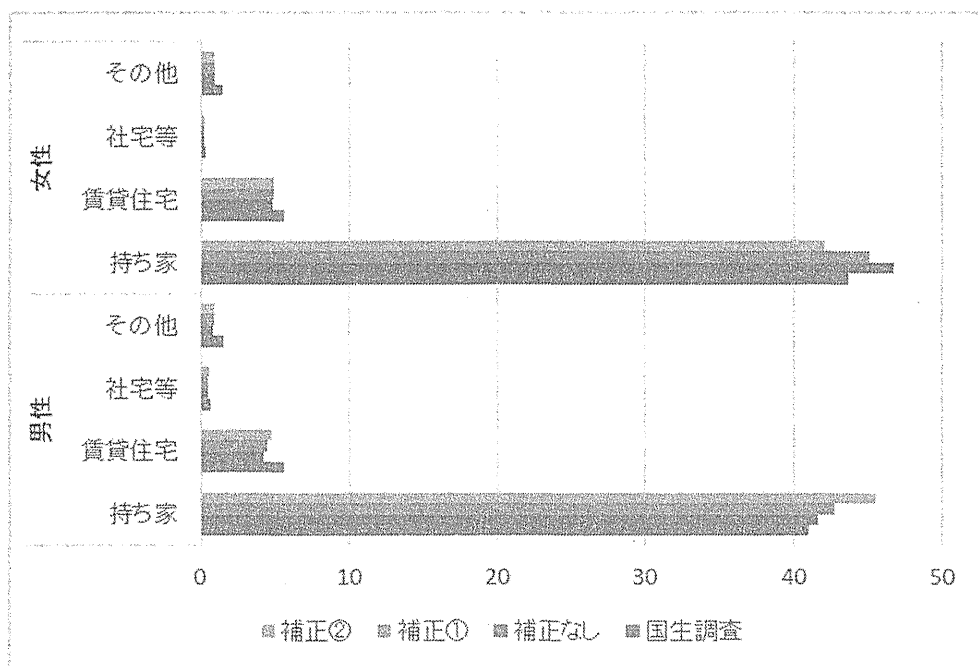
⑤ 性別×別居している子の有無



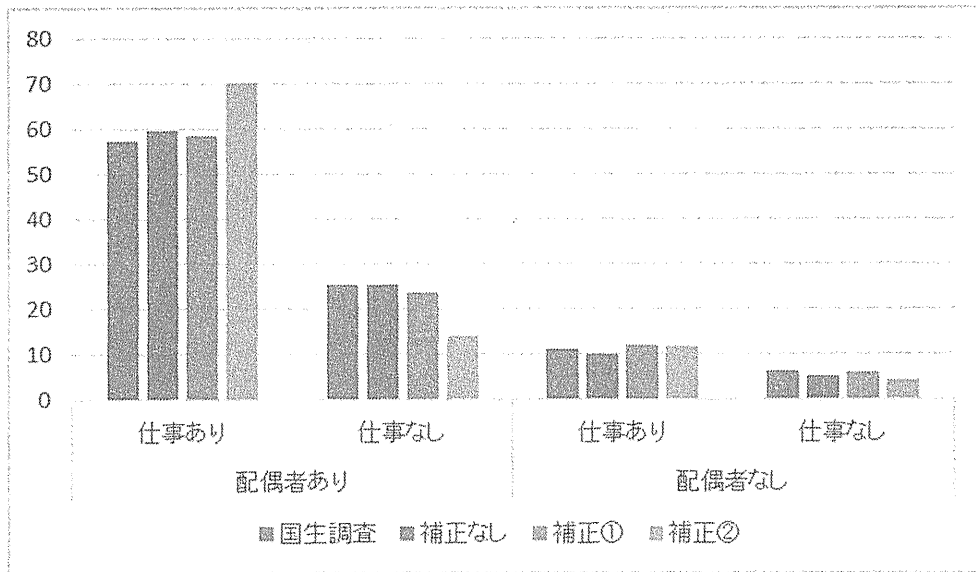
④ 性別×就業希望



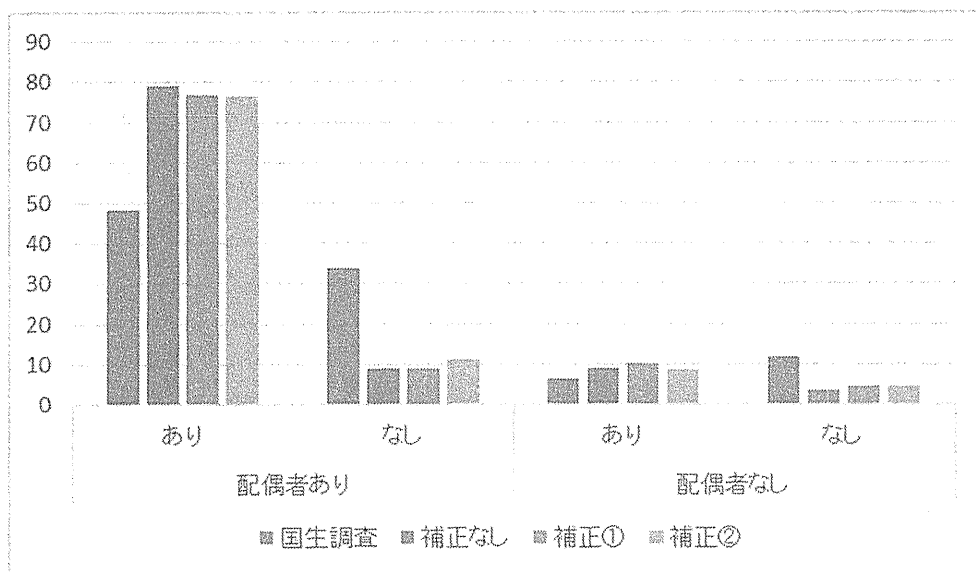
④ 性別×住居形態



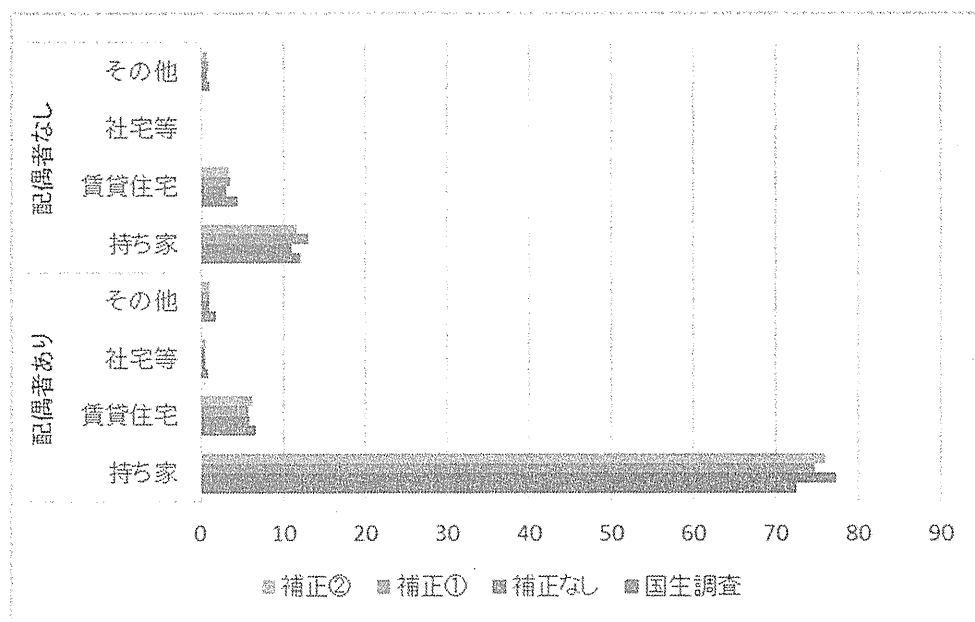
● 配偶者有無×仕事の有無



● 配偶者有無×別居している子の有無



④ 配偶者有無×住居形態



資料 7-2：平成 22 年度に実施された中高年者縦断調査におけるクロス集計について，初回回答を元にした脱落確率を用いた重み付けによる補正の結果（グラフの数字軸は，補正前後の回答のパーセント）

補正なし…重み付けをしない結果

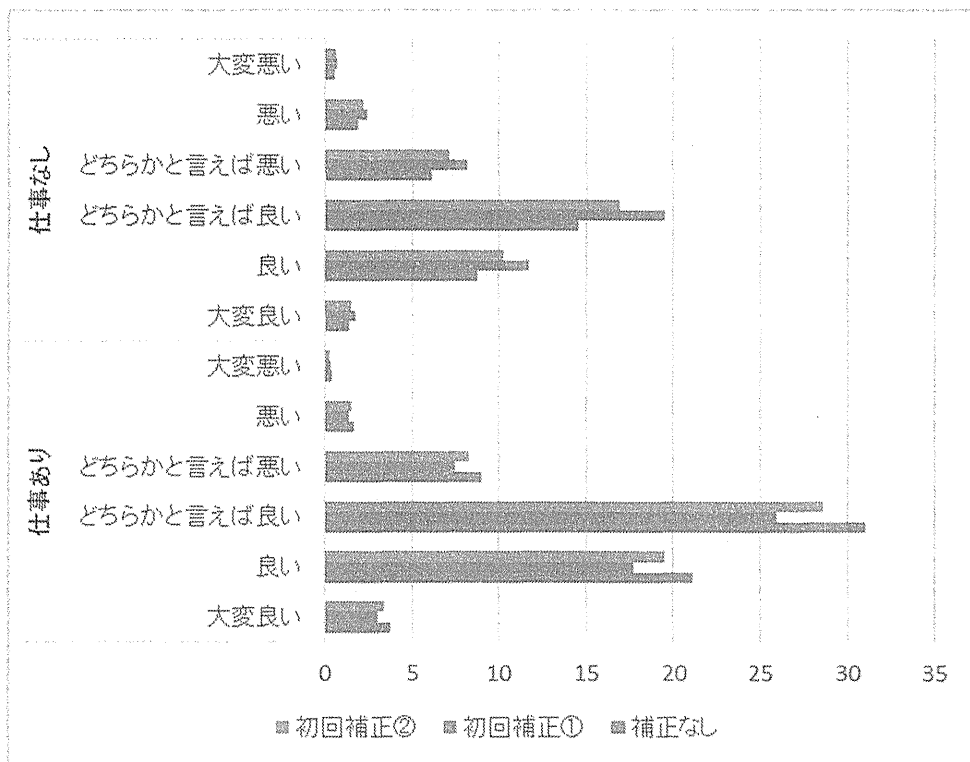
補正①…属性変数に近い変数のみによる補正

（性別，誕生年，配偶者の有無，同居者構成，仕事の有無，就業形態，職種，企業規模，住居形態）

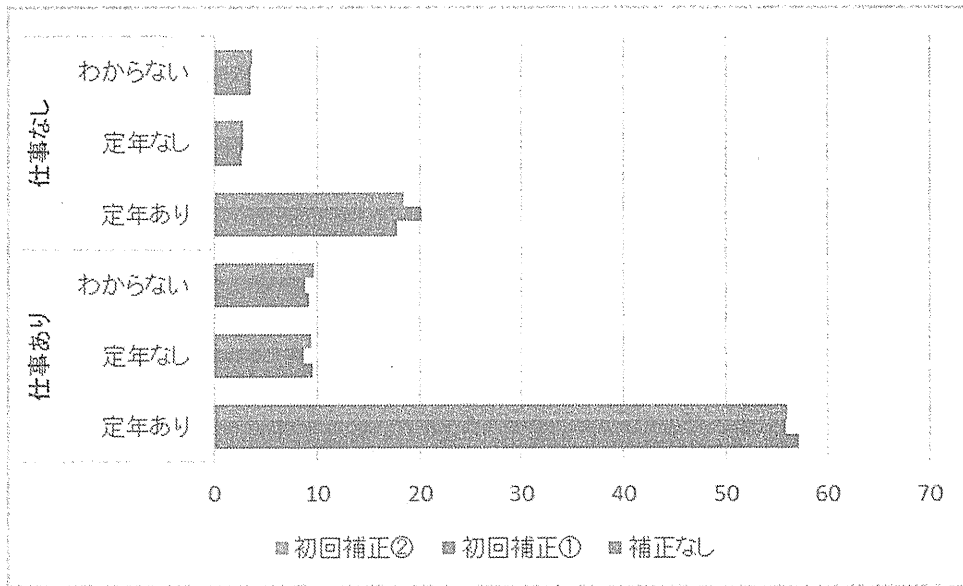
補正②…より多くの変数による補正

（補正①に加えて，介護の有無，育児の有無，病気やケガの治療費，健康維持のための費用，飲酒の有無，喫煙の有無，健康診断の受診，就業日数，これまでの働き方，仕事のための資格取得の有無，仕事のための能力開発・自己啓発，60 歳以降も仕事をしたいか，ローンの有無）

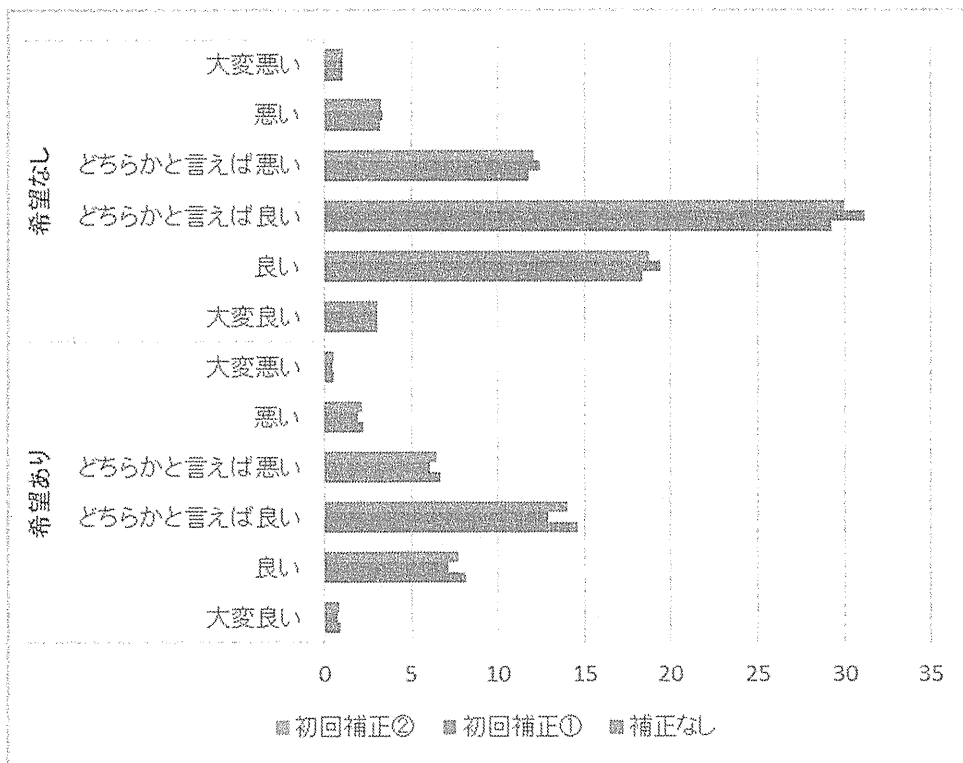
● 仕事の有無×健康状態



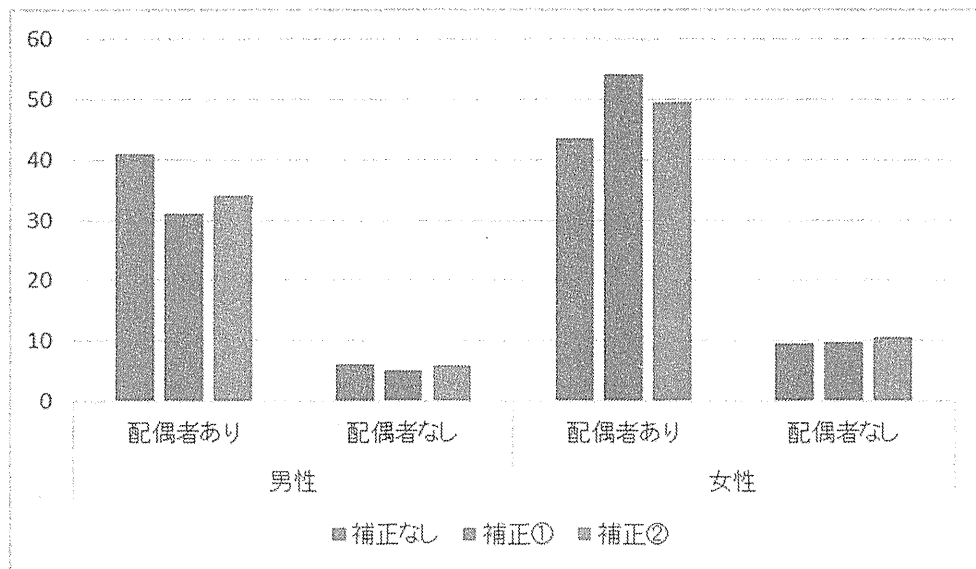
④ 仕事の有無×第一回調査の勤務先での定年制度



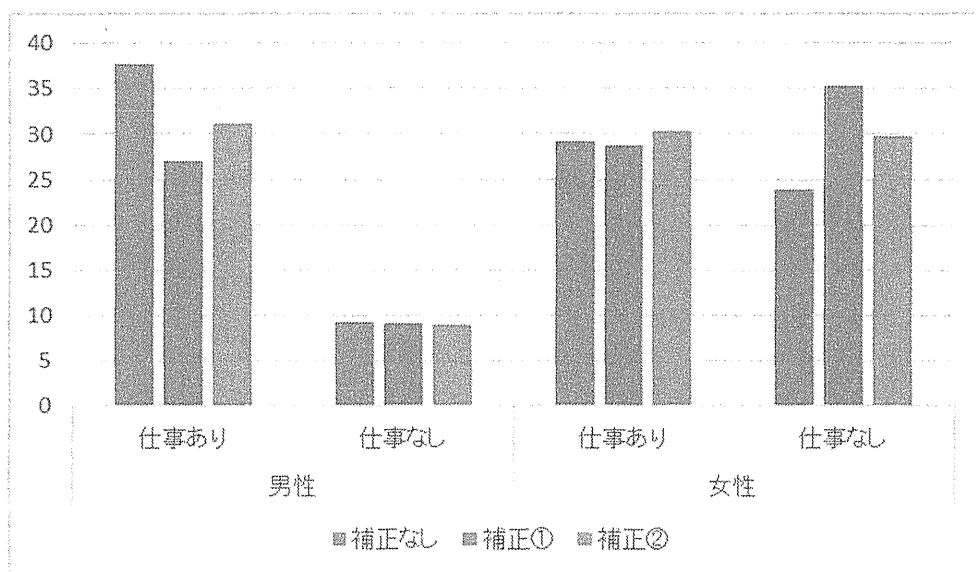
⑤ 就業希望×健康状態



● 性別×配偶者有無



● 性別×仕事の有無



④ 性別×就業形態

