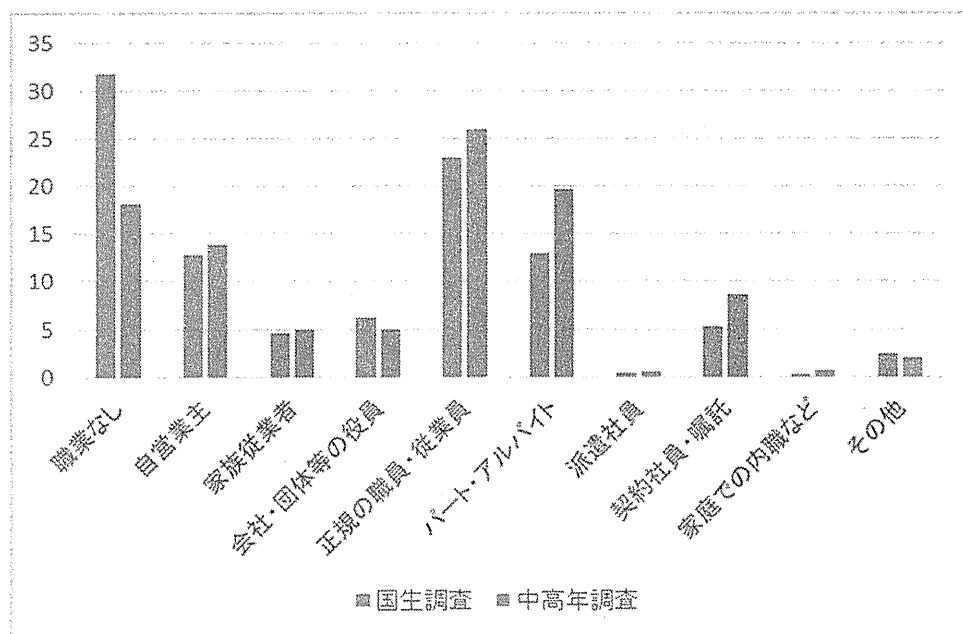
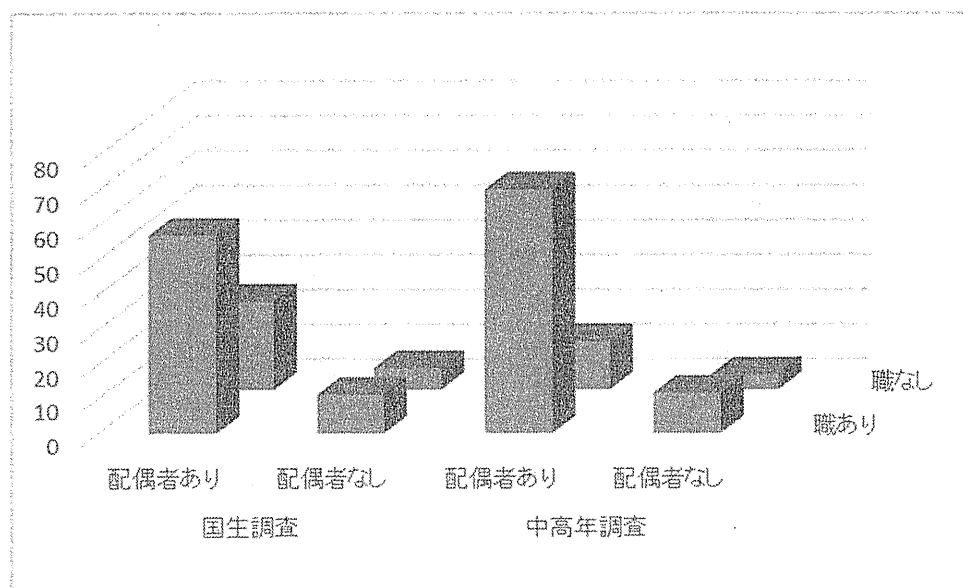


➤ 就業形態



➤ 職業有無*配偶者有無



資料 6

資料 6-1：平成 22 年度に実施された第 9 回 21 世紀成年者縦断調査におけるクロス集計について、同時期に実施された国民生活基礎調査との共通変数を用いた重み付けによる補正の結果（グラフの数字軸は、国生調査と補正前後の成年者縦断調査における回答のパーセント）

補正なし…重み付けをしない結果

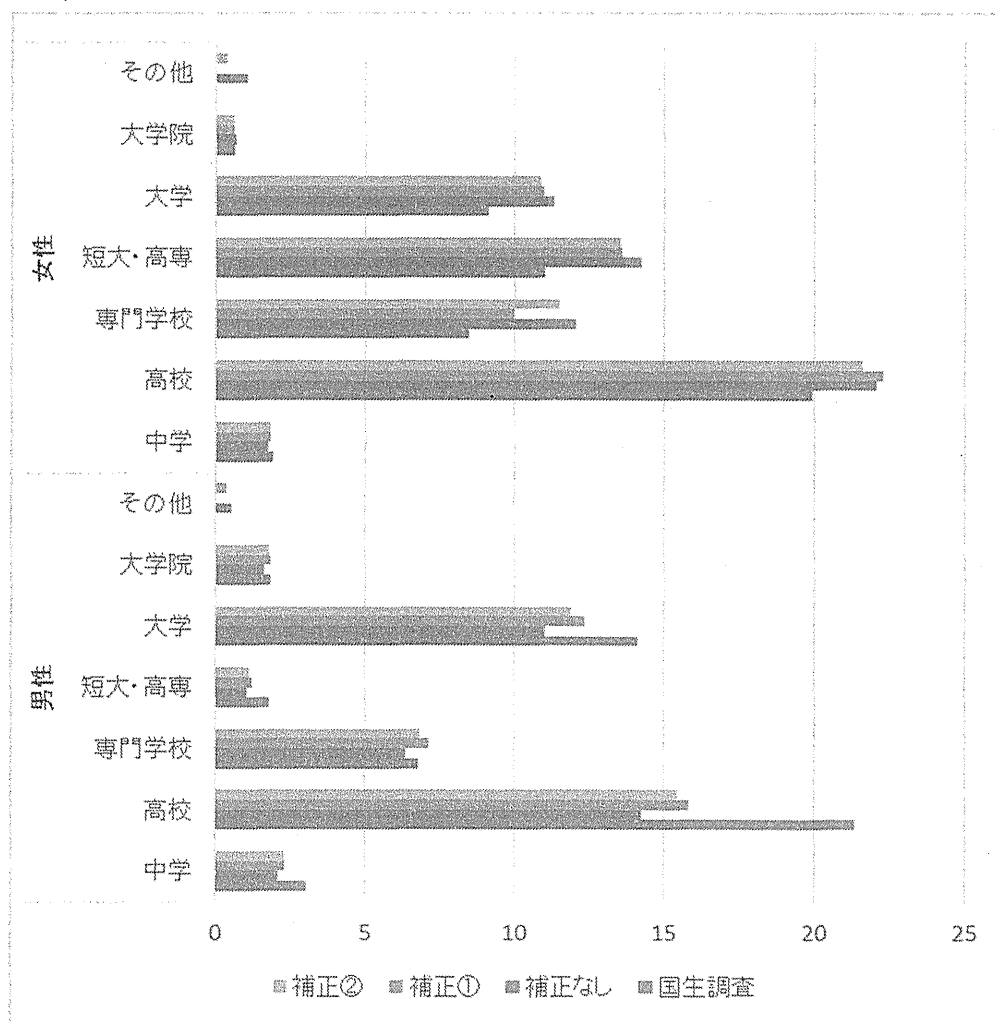
補正①…基本属性による補正

（性別、誕生年、学歴、配偶者の有無）

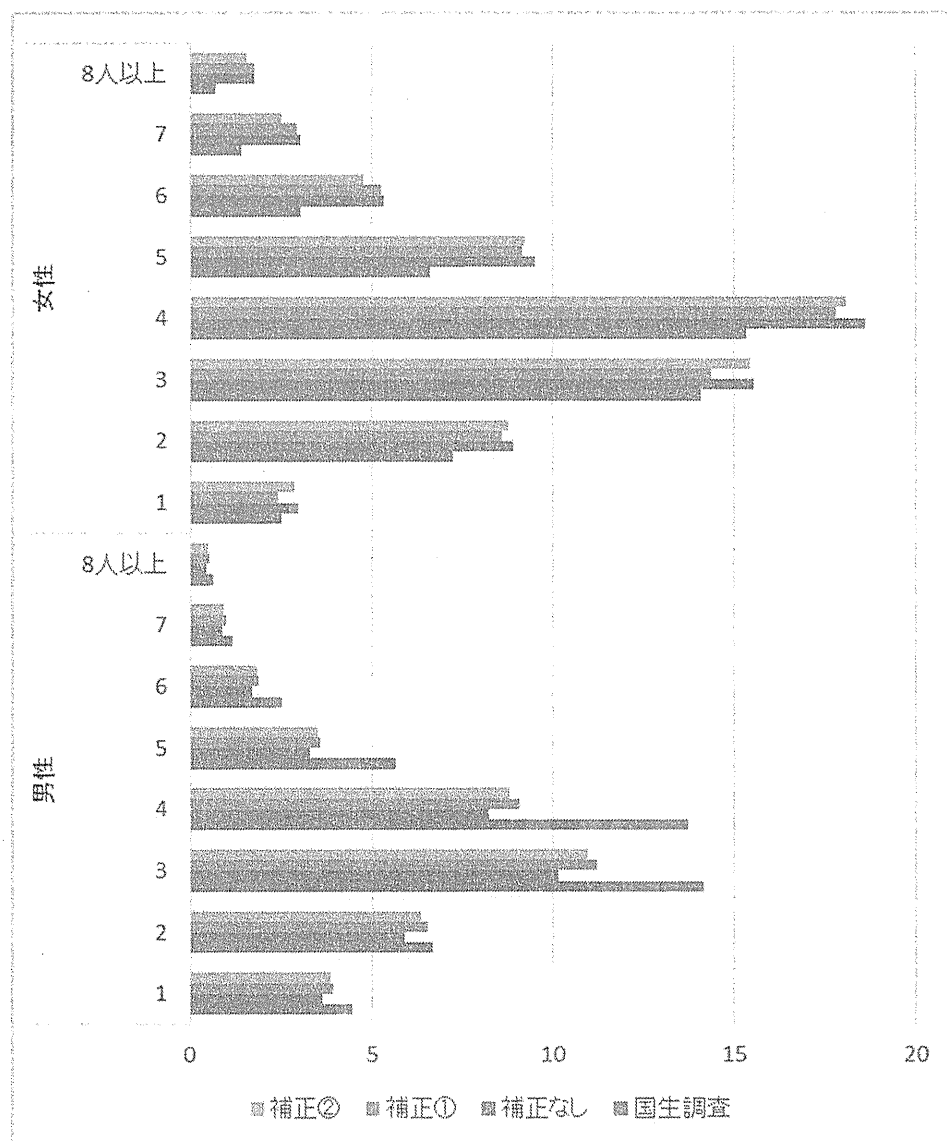
補正②…より多くの変数による補正

（補正①に加えて、世帯人数、住居形態、住居床面積、部屋の数、就業日数、仕事の有無、就業形態、正規・非正規、企業規模、職種）

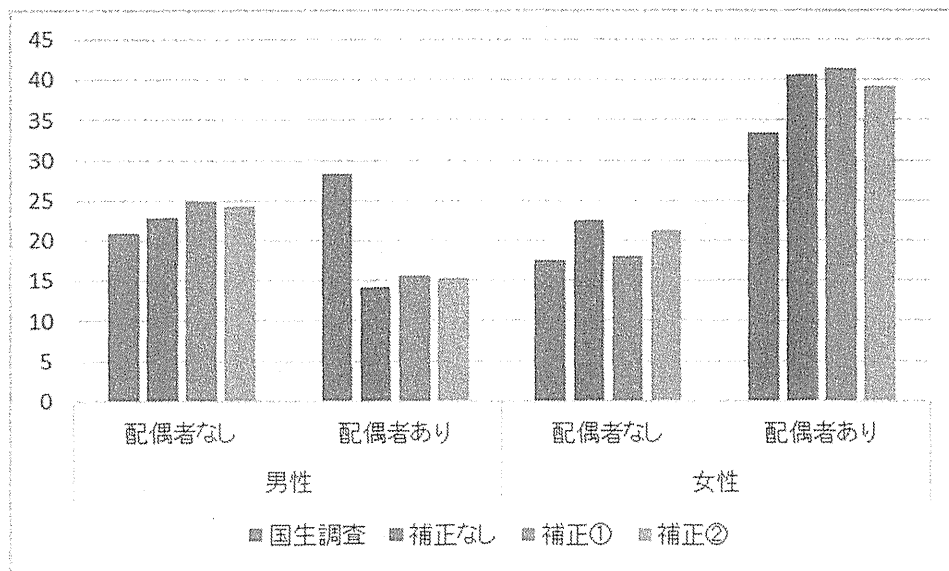
● 性別×学歴



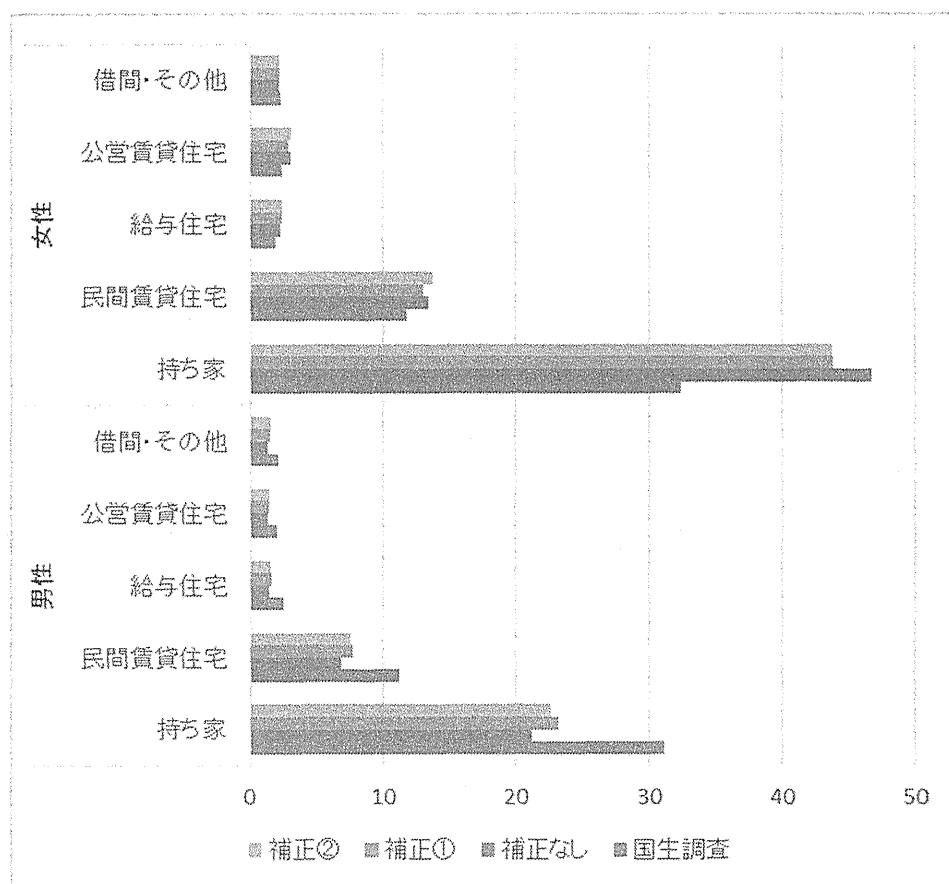
④ 性別×世帯人数 (単位：人)



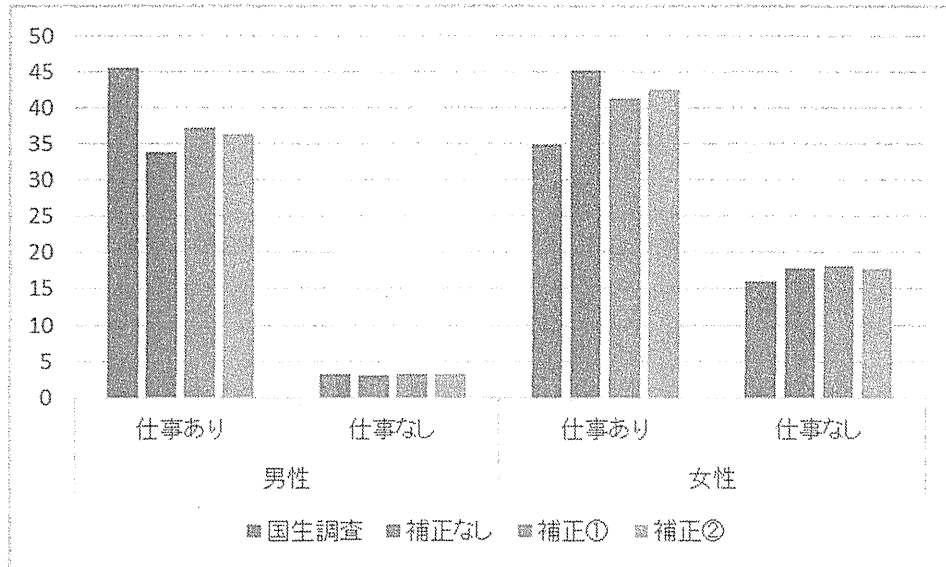
● 性別×配偶者有無



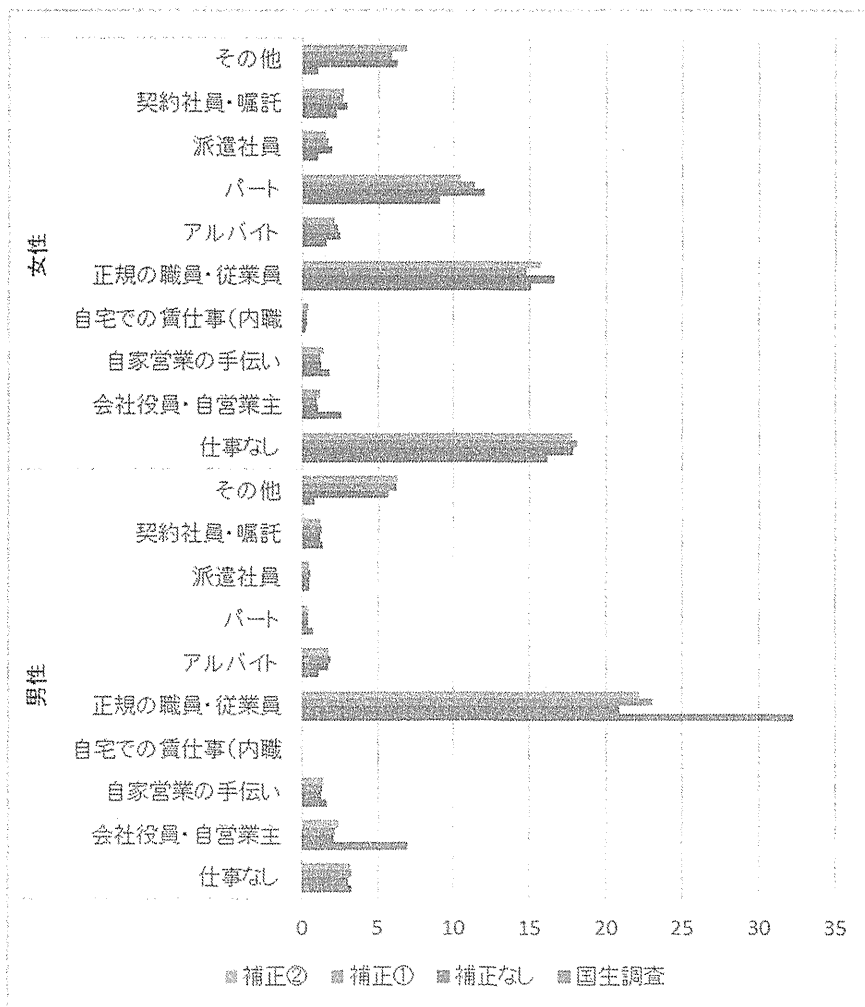
● 性別×住居形態



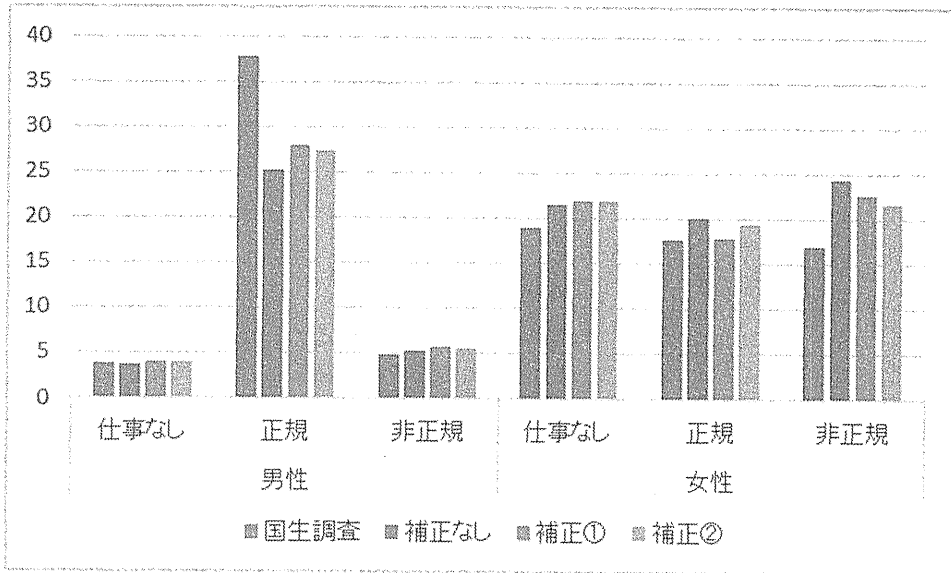
● 性別×仕事の有無



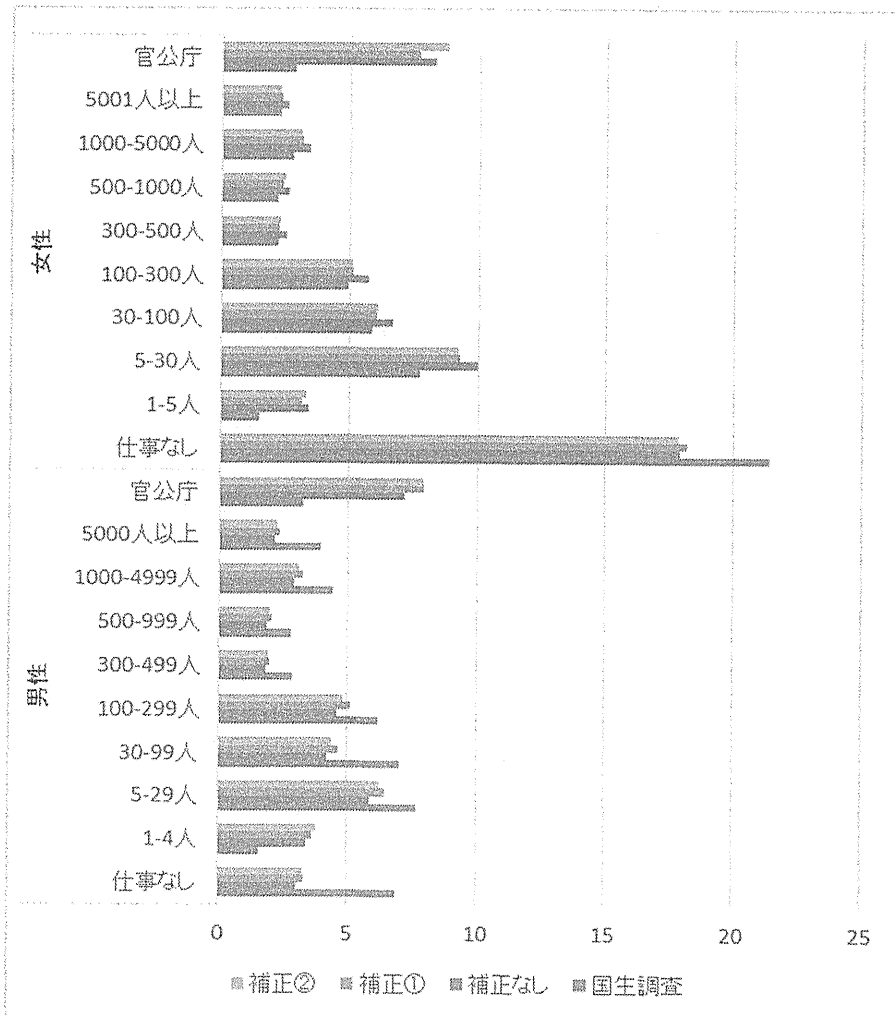
● 性別×就業形態



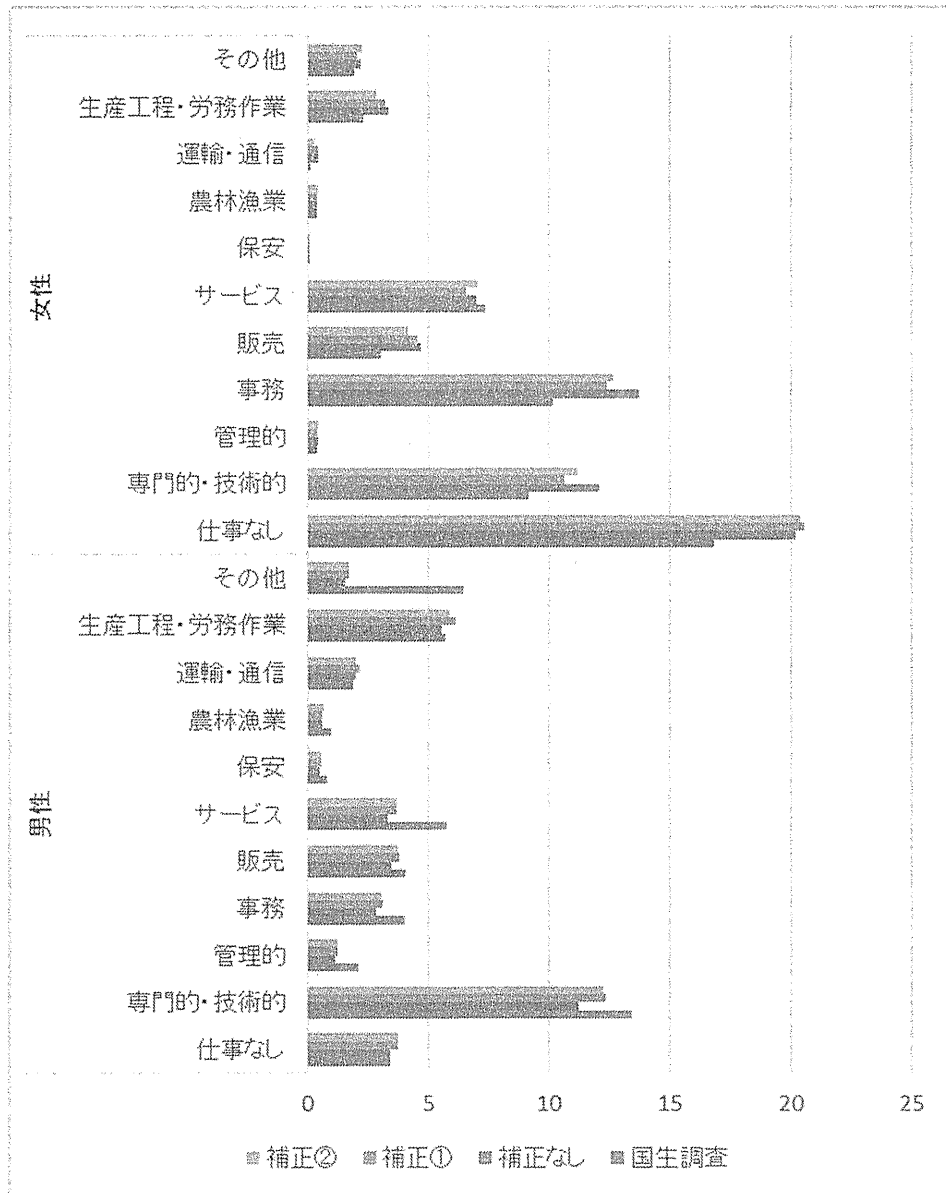
④ 性別×正規・非正規



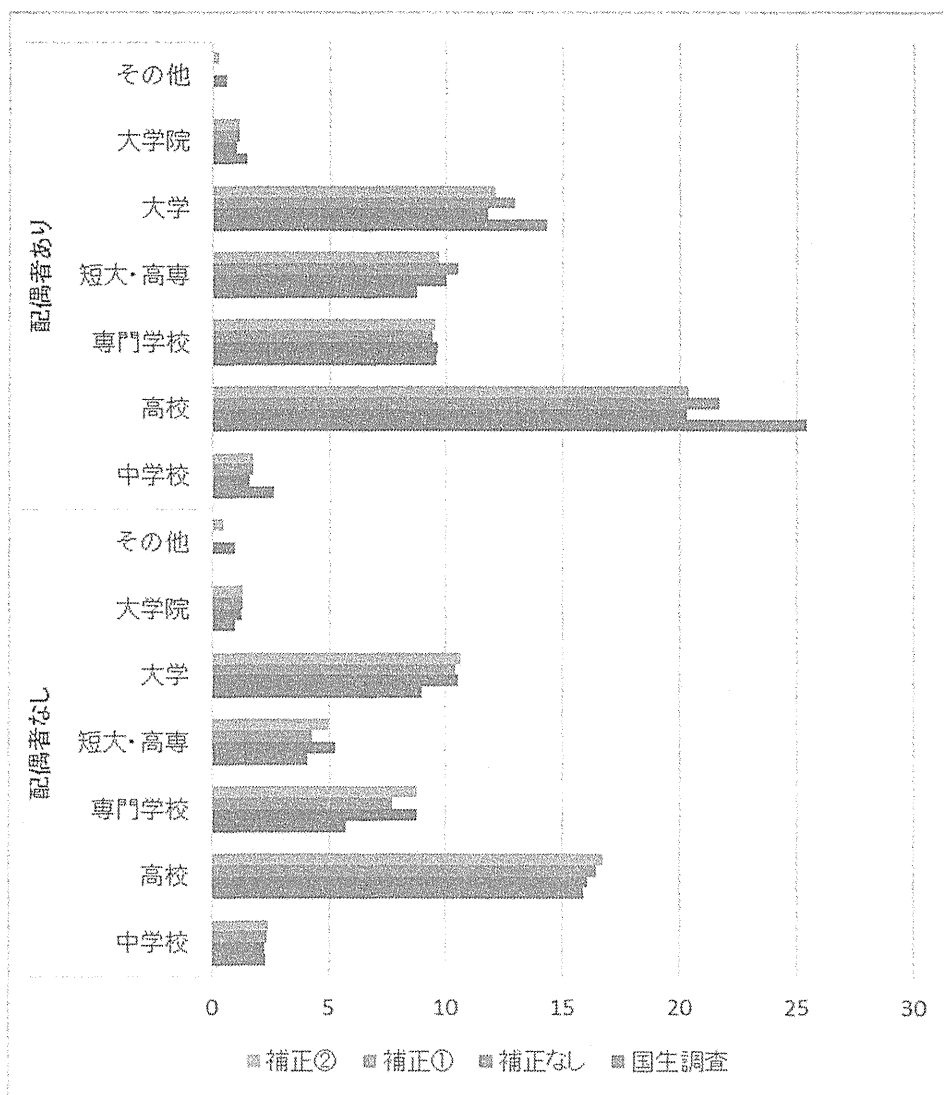
⑤ 性別×企業規模



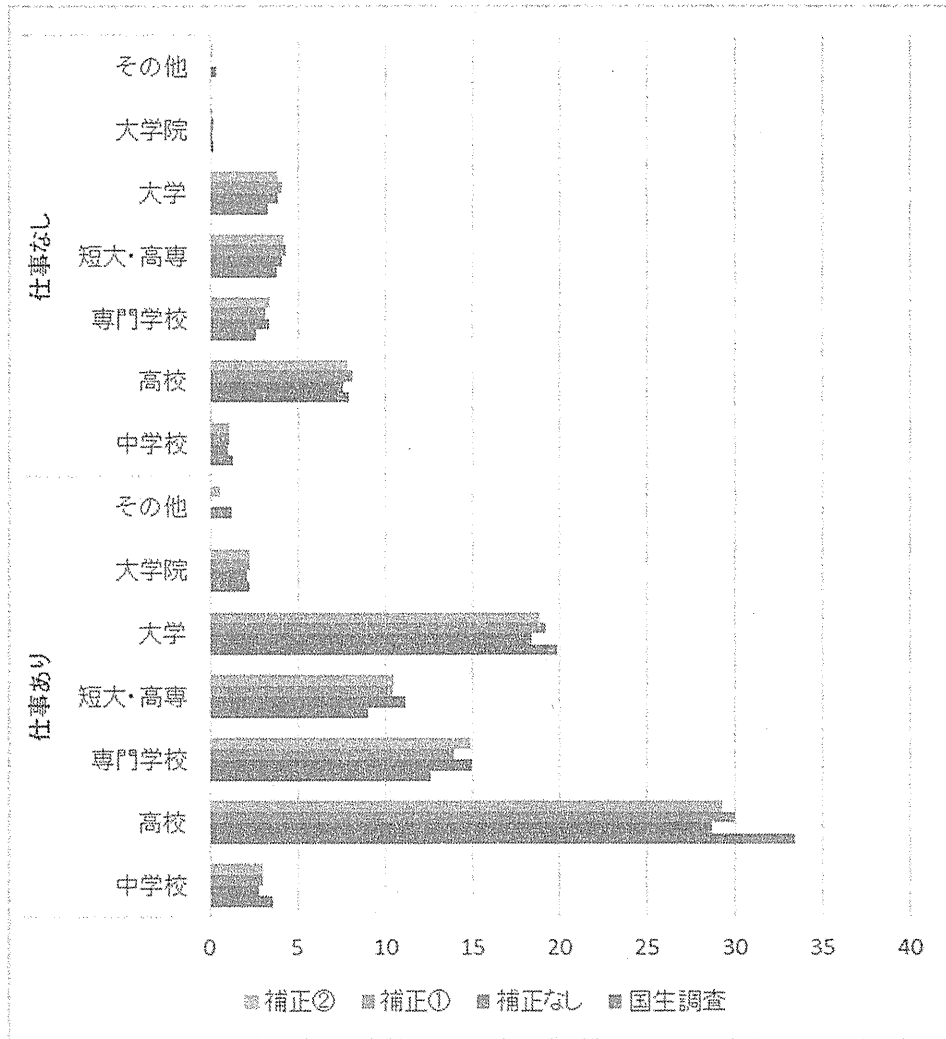
● 性別×職種



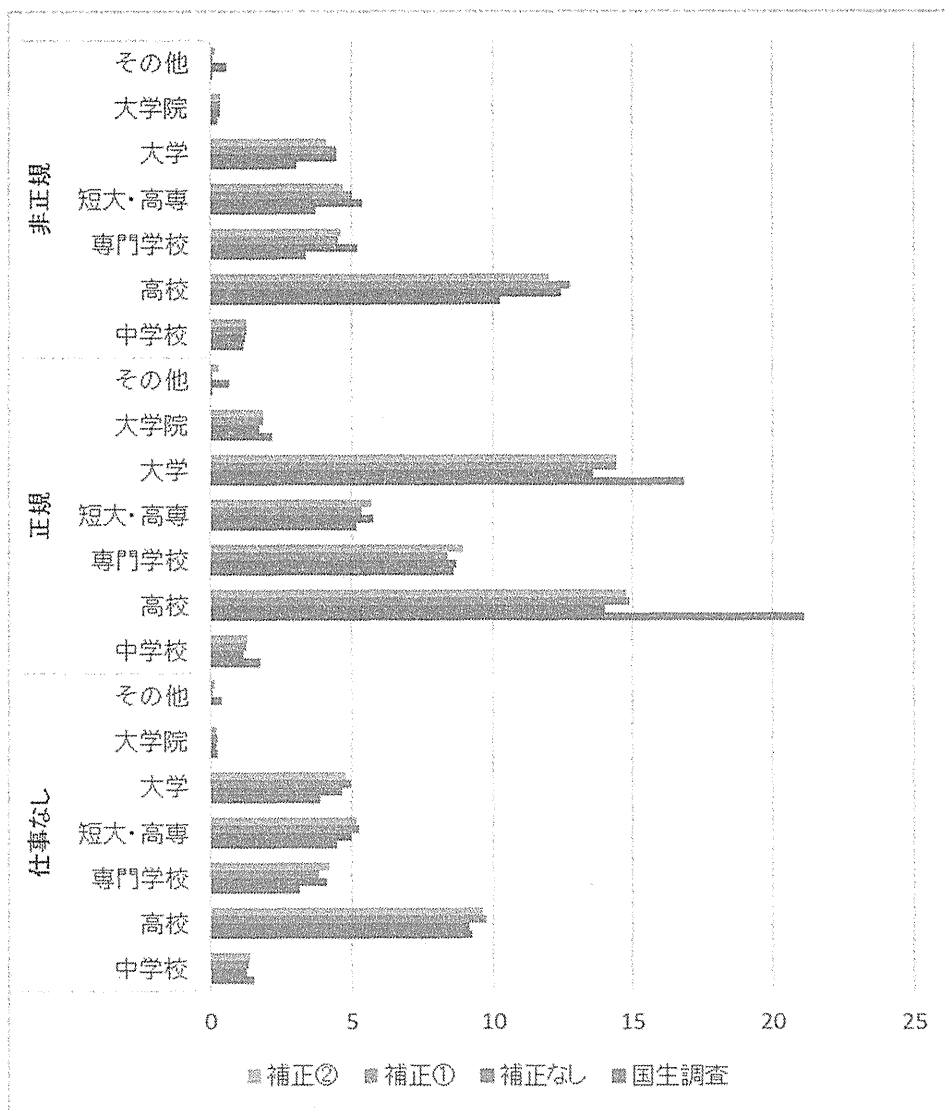
● 配偶者有無×学歴



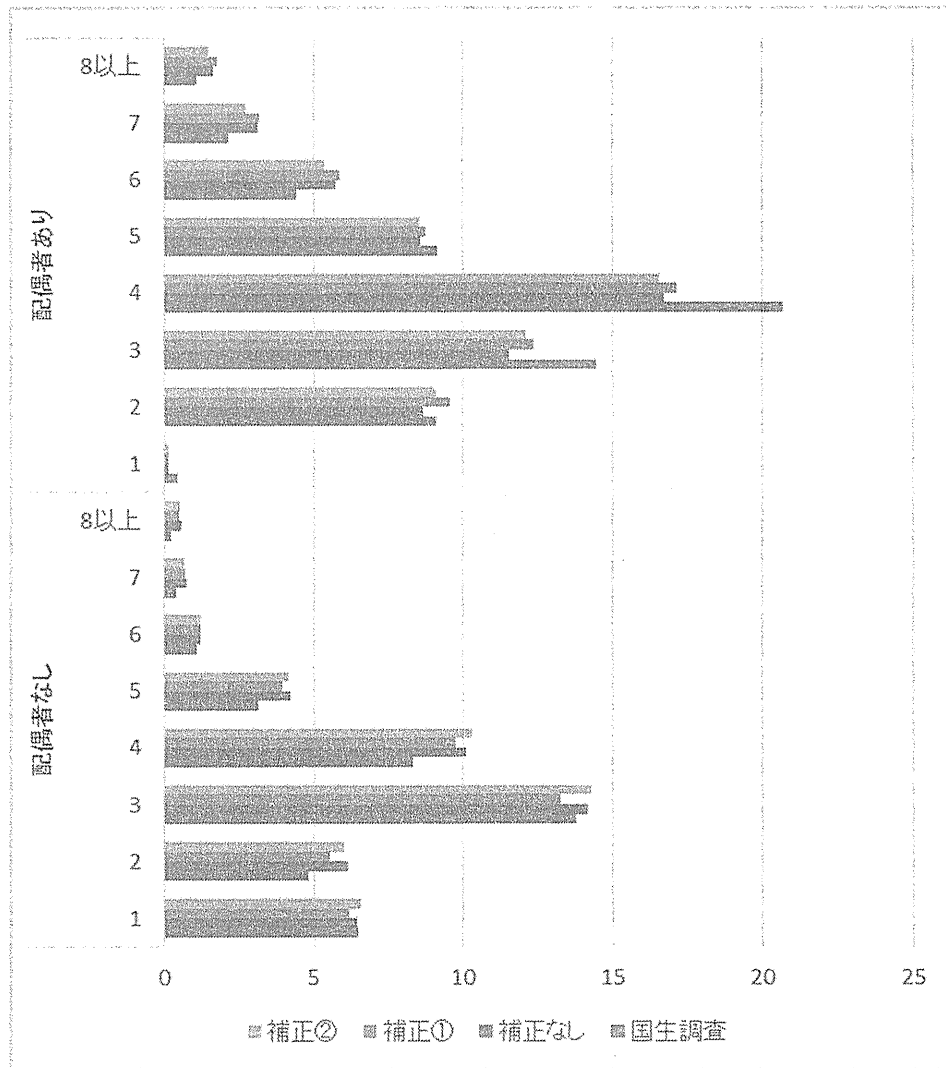
● 仕事の有無×学歴



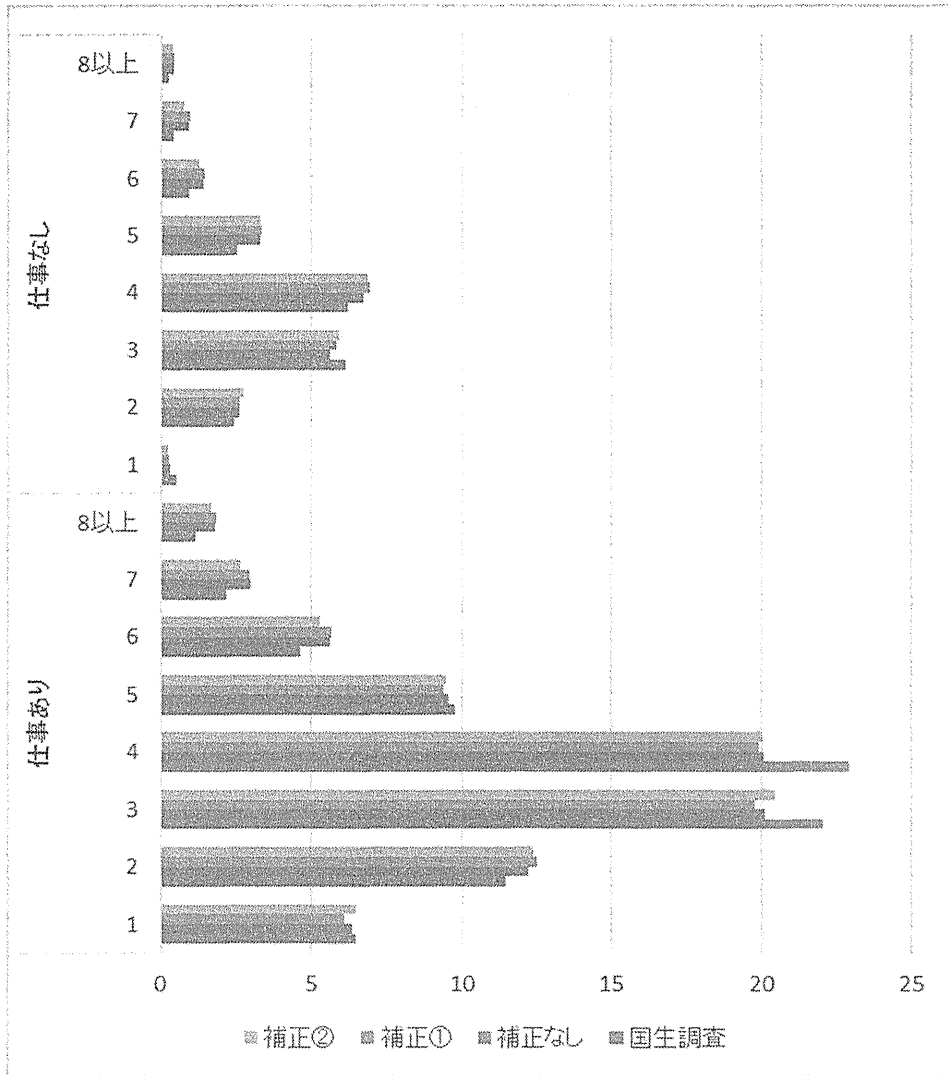
● 正規・非正規×学歴



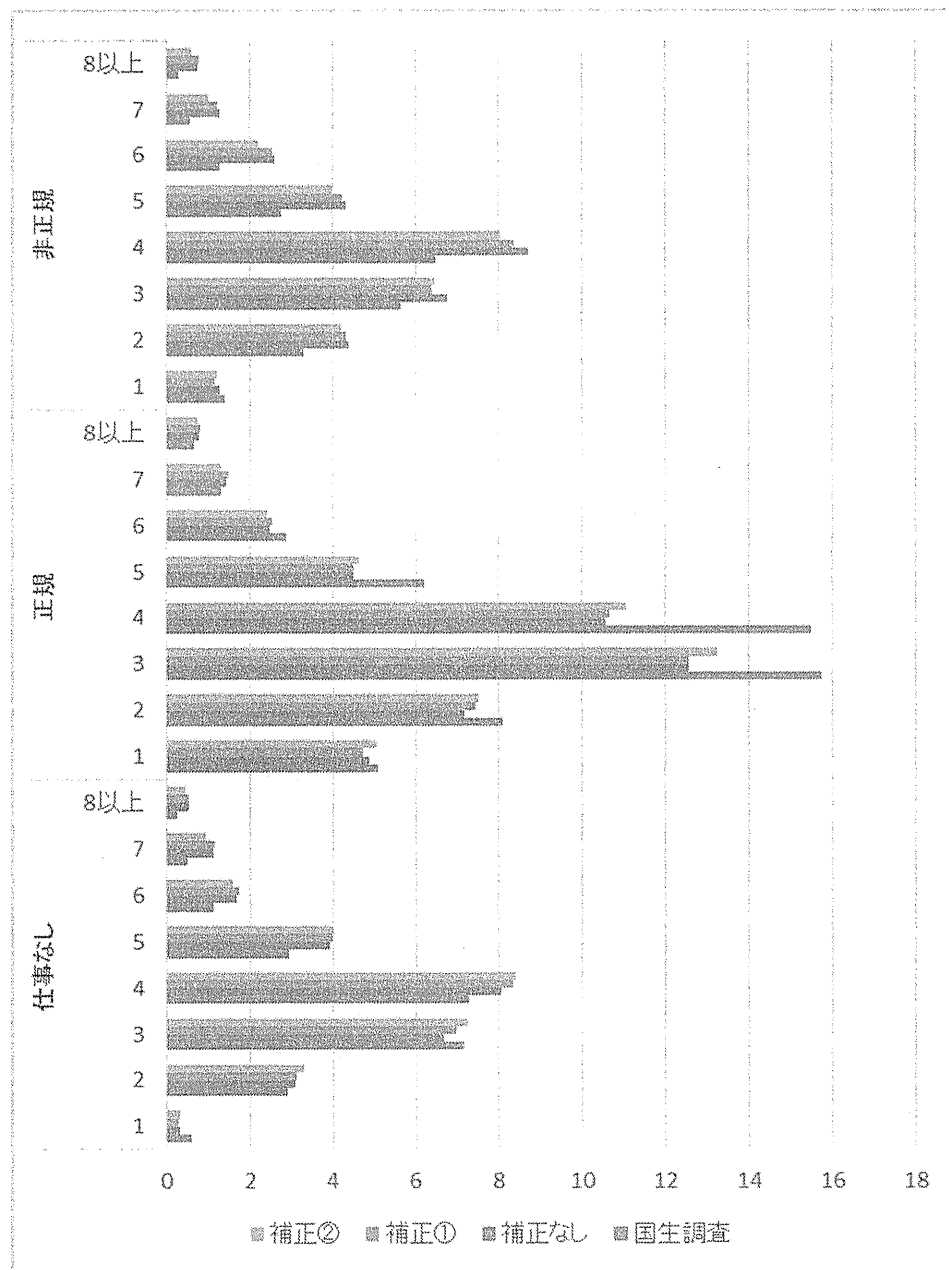
● 配偶者有無×世帯人数（単位：人）



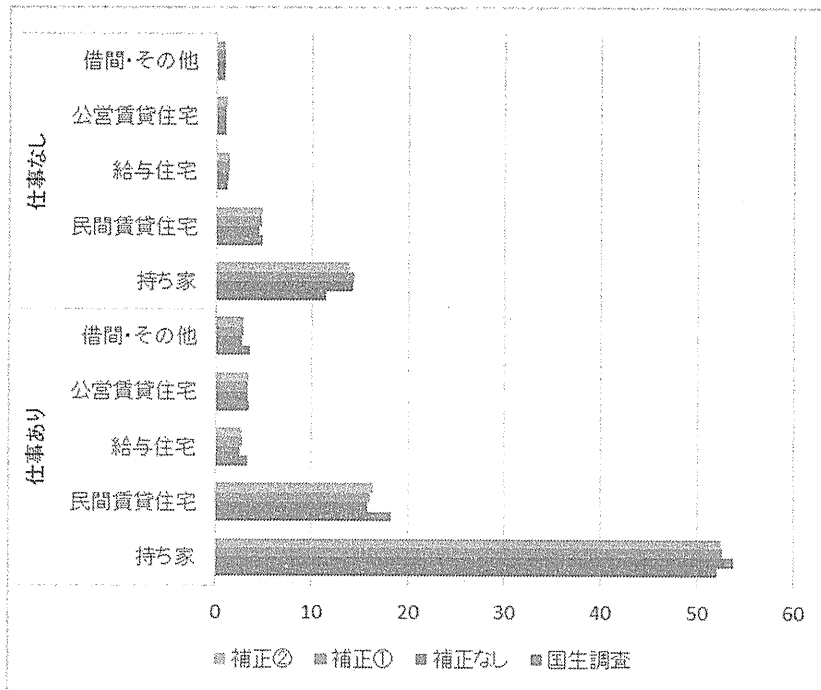
● 仕事の有無×世帯人数（単位：人）



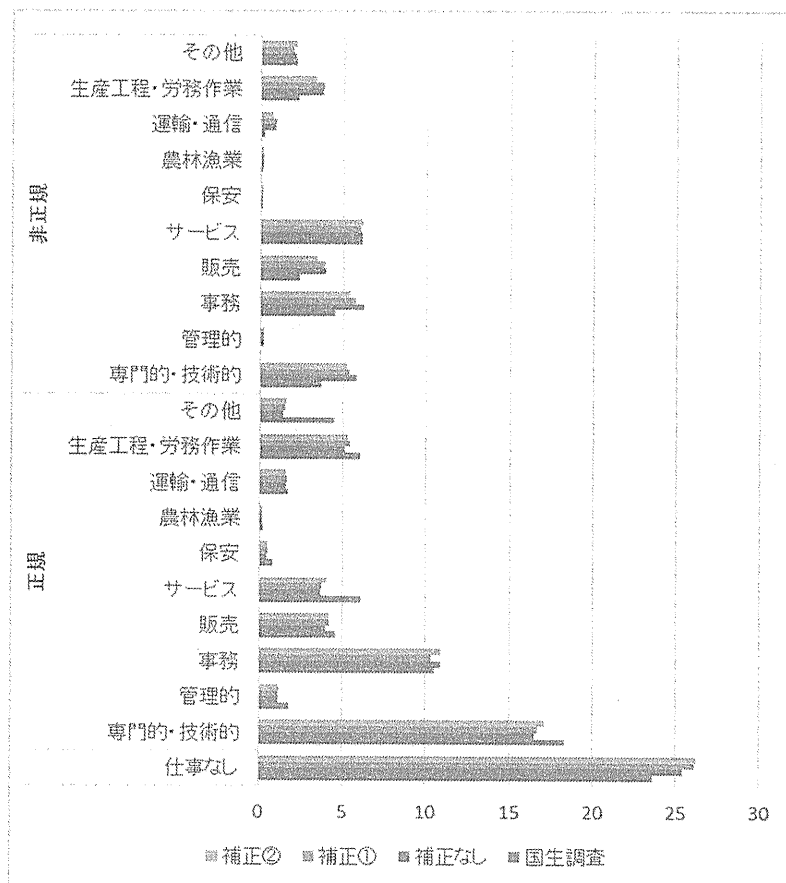
● 正規・非正規×世帯人数（単位：人）



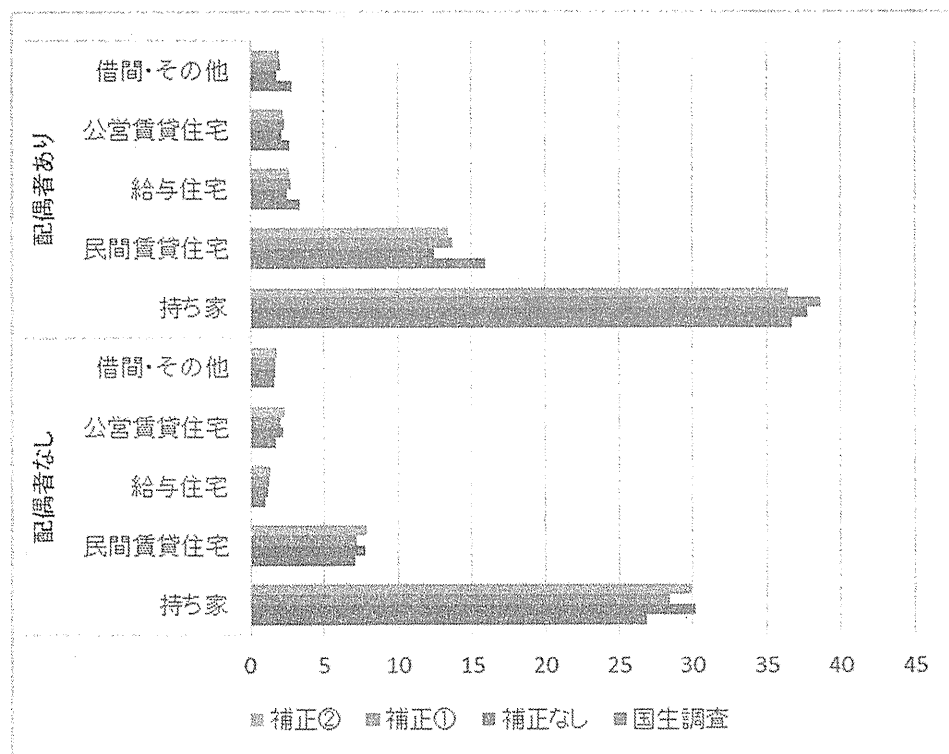
④ 仕事の有無×住居形態



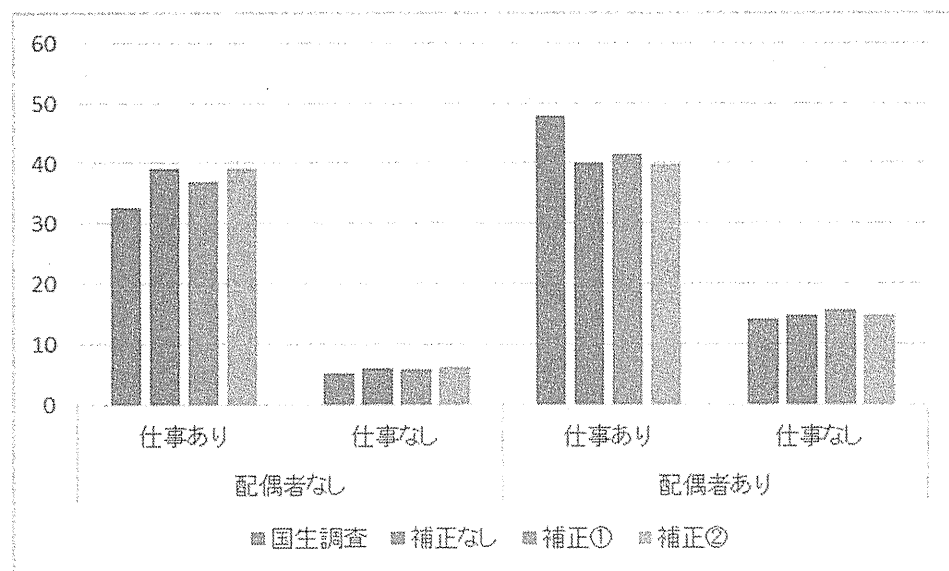
⑤ 正規・非正規×職種



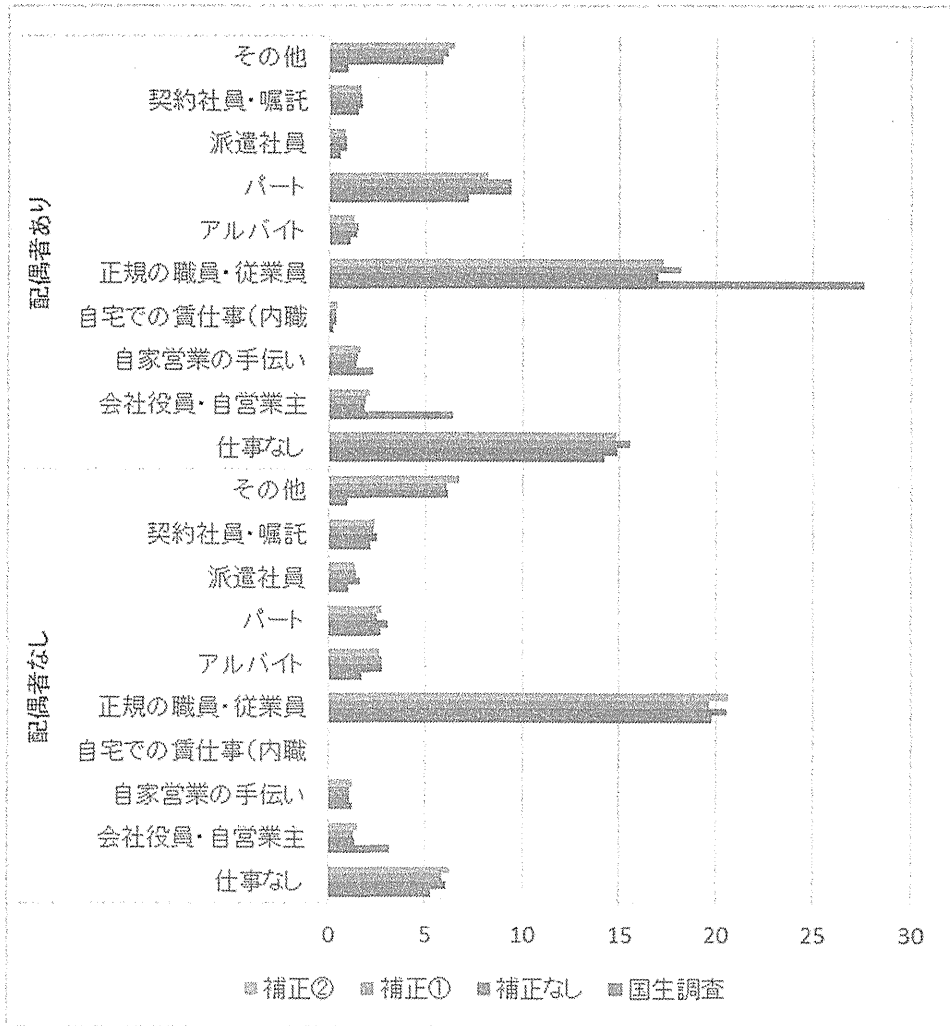
● 配偶者有無×住居形態



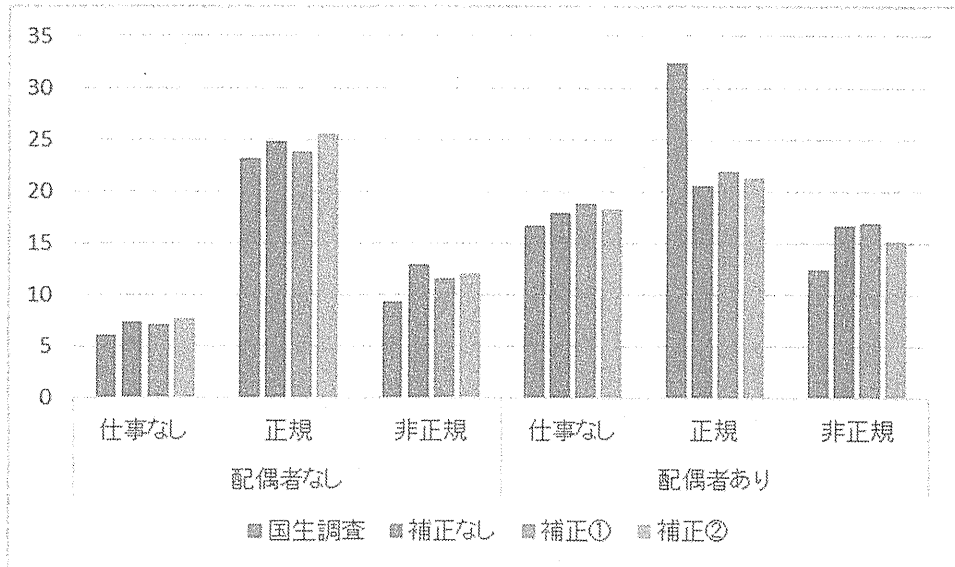
● 配偶者有無×仕事の有無



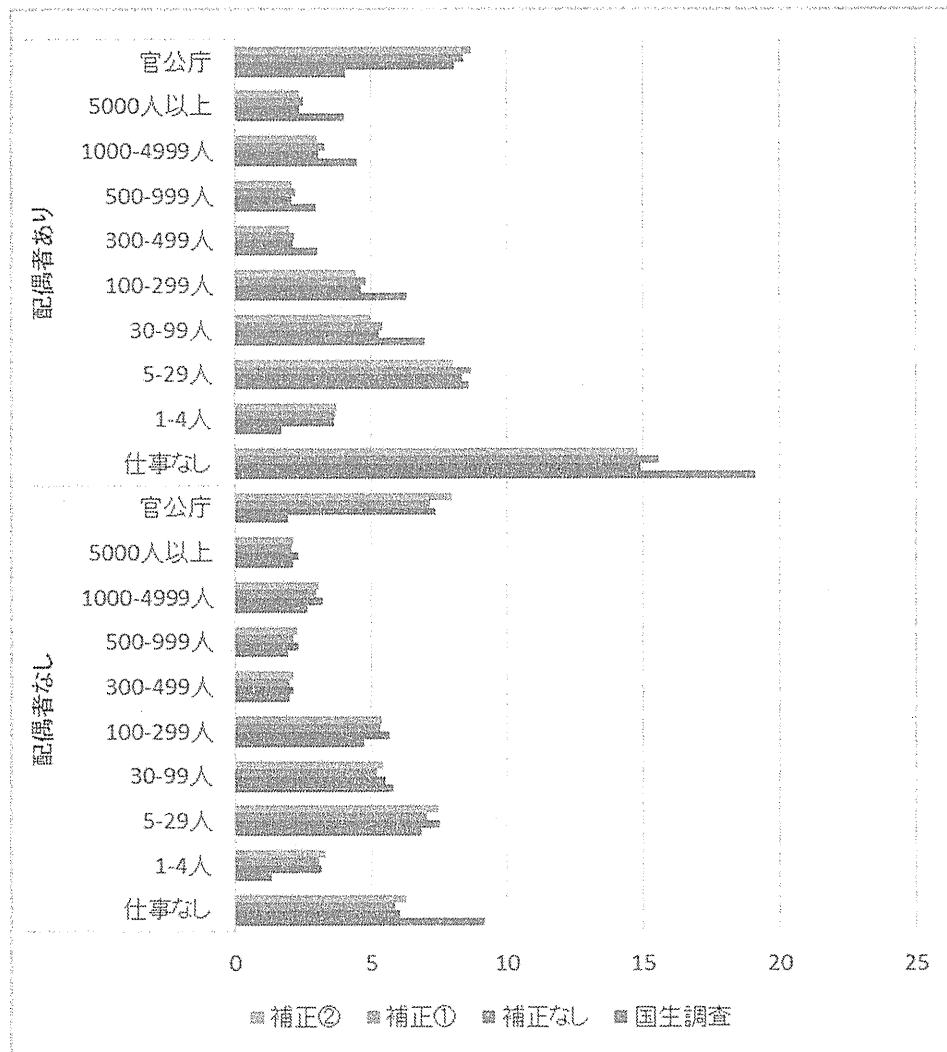
● 配偶者有無×就業形態



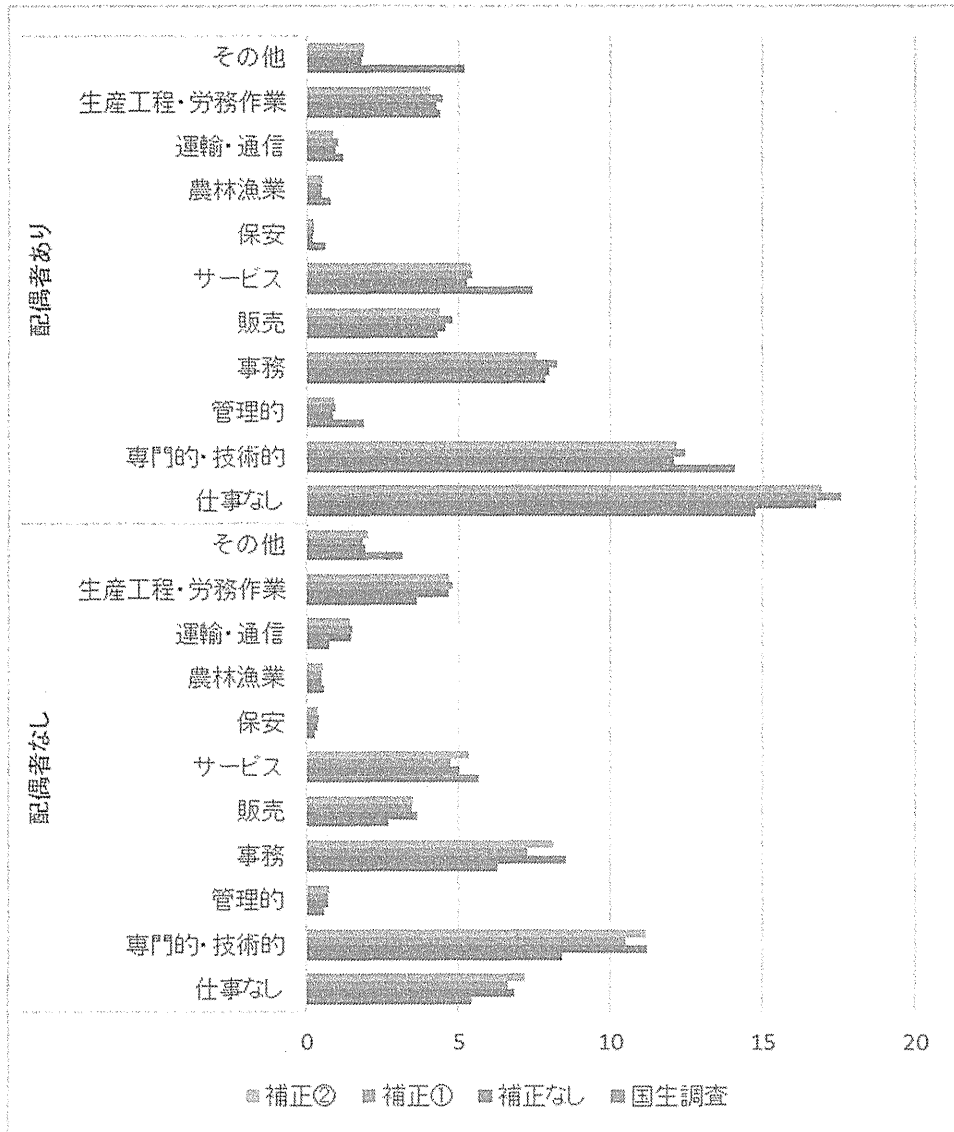
● 配偶者有無×正規・非正規



● 配偶者有無×企業規模



● 配偶者有無×職種



資料 6-2：平成 22 年度に実施された第 9 回 21 世紀成年者縦断調査におけるクロス集計について、初回回答を元にした脱落確率を用いた重み付けによる補正の結果（表中の数字は、国生調査と補正前後の成年者縦断調査における回答のパーセント）

補正なし…重み付けをしない結果

補正①…属性変数に近い変数のみによる補正

（性別，誕生年，仕事の有無，就業形態，職種，企業規模）

補正②…より多くの変数による補正

（補正①で用いた変数に加えて，就業日数，結婚意欲，希望子ども数，正規・非正規雇用）

● 性別×学歴

性別	学歴	補正なし	補正①	補正②
男性	中学	1.91	1.91	1.92
	高校	13.67	13.67	13.69
	専門学校	6.06	6.06	6.07
	短大・高専	1.04	1.04	1.04
	大学	11.01	11.01	11.03
	大学院	1.71	1.71	1.71
	その他	0.49	0.49	0.49
女性	中学	1.71	1.71	1.71
	高校	22.5	22.5	22.46
	専門学校	12.07	12.07	12.07
	短大・高専	14.46	14.45	14.45
	大学	11.65	11.65	11.62
	大学院	0.71	0.71	0.71
	その他	1.03	1.03	1.02

● 性別×世帯人数（単位：人）

性別	世帯人数	補正なし	補正①	補正②
男性	1	3.54	3.54	3.55
	2	5.8	5.8	5.81
	3	9.93	9.93	9.95
	4	8.26	8.26	8.28
	5	3.23	3.23	3.24
	6	1.58	1.58	1.58
	7	0.86	0.86	0.87
	8人以上	0.42	0.42	0.42
女性	1	3.02	3.02	2.99
	2	8.9	8.9	8.88
	3	15.67	15.67	15.64
	4	18.8	18.8	18.79
	5	9.6	9.6	9.6
	6	5.5	5.5	5.51
	7	3.11	3.11	3.11
	8人以上	1.79	1.79	1.79

● 性別×配偶者有無

性別	配偶者	補正なし	補正①	補正②
男性	なし	21.95	21.95	22
	あり	14.04	14.05	14.07
女性	なし	22.05	22.05	21.98
	あり	41.95	41.95	41.95

● 性別×仕事の有無

性別	仕事の有無	補正なし	補正①	補正②
男性	あり	32.82	32.82	32.88
	休業中	0.17	0.17	0.17
	なし	2.99	2.99	2.99
女性	あり	44.26	44.25	44.2
	休業中	1.69	1.69	1.67
	なし	18.08	18.08	18.08