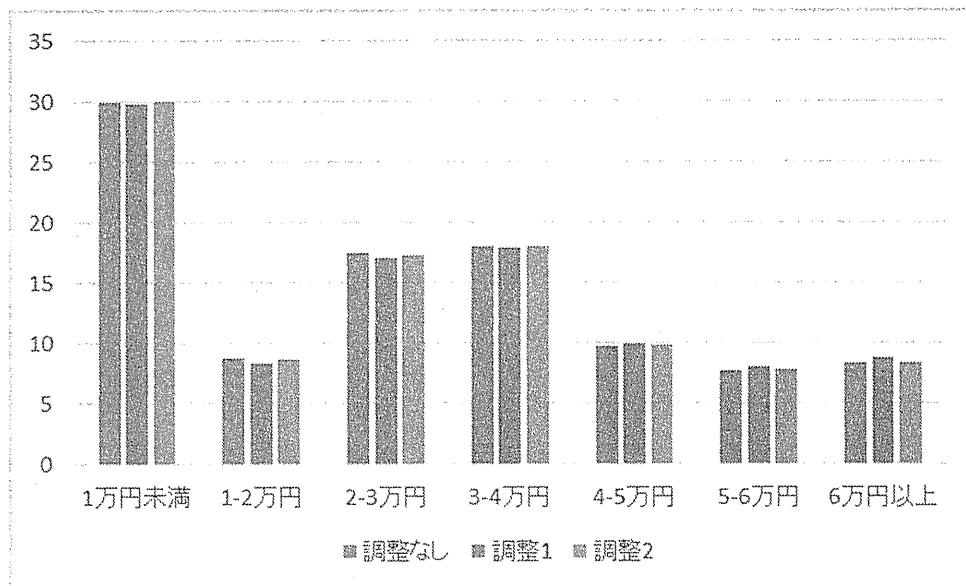
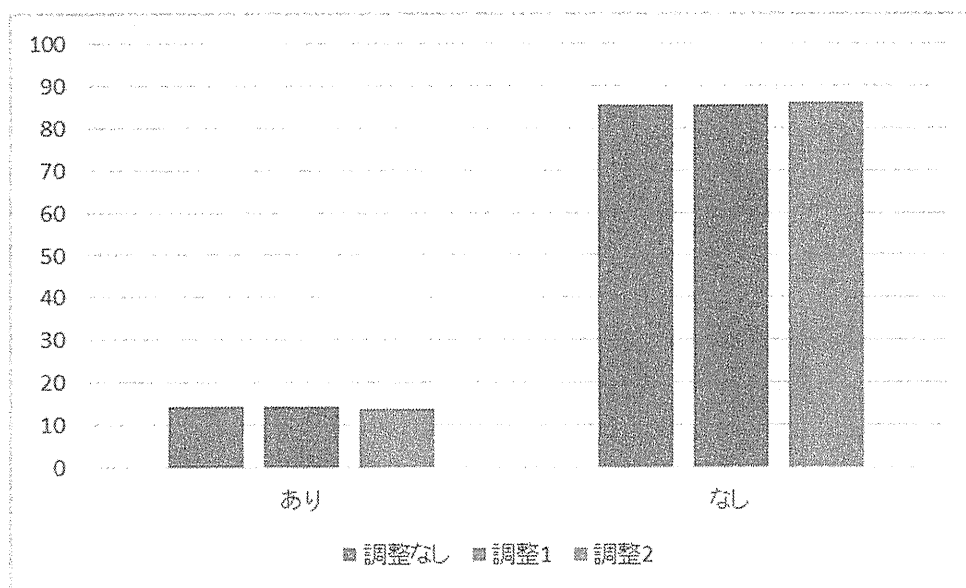


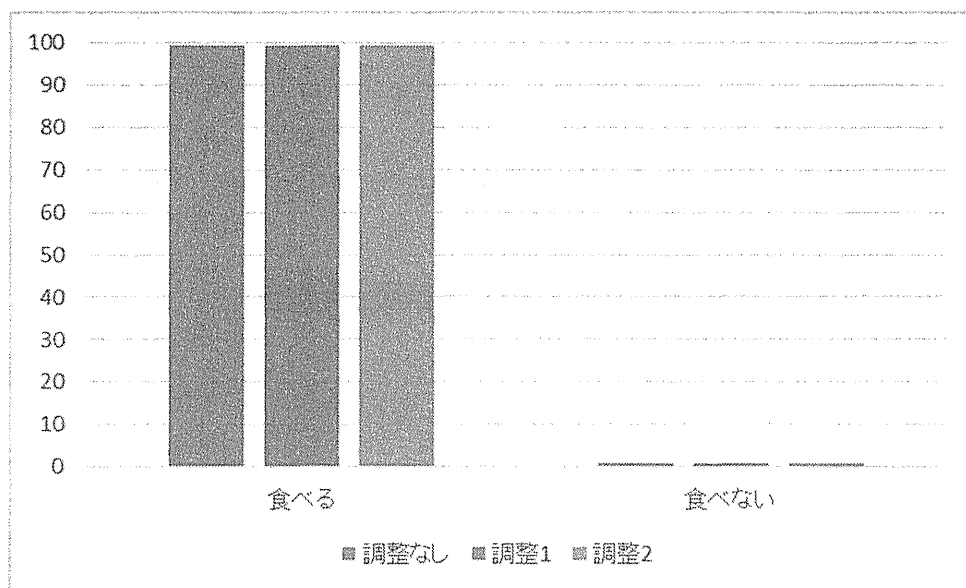
● 子育てにかかる費用



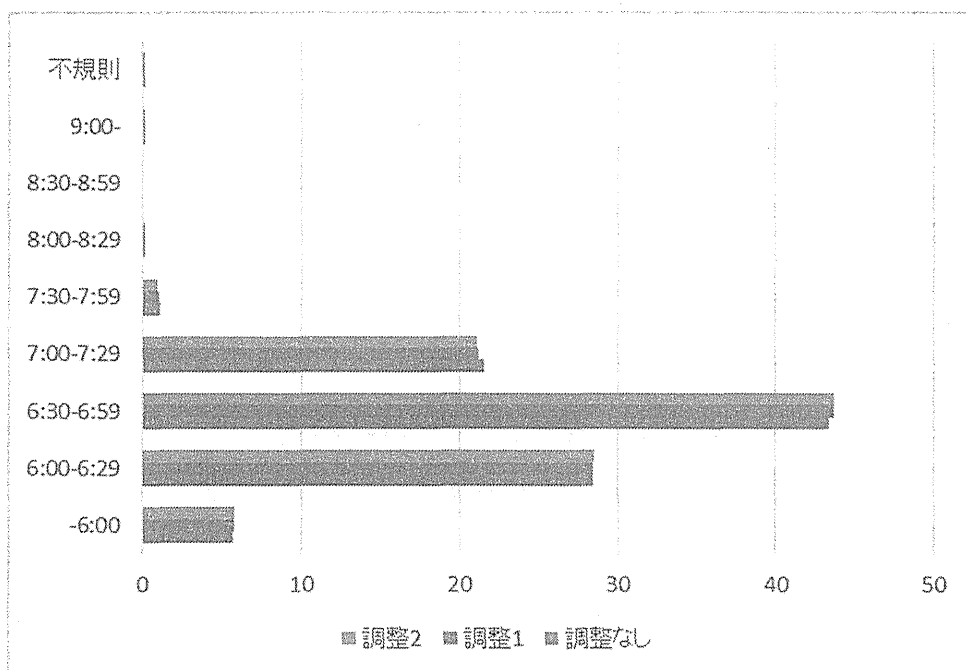
● 携帯電話の有無



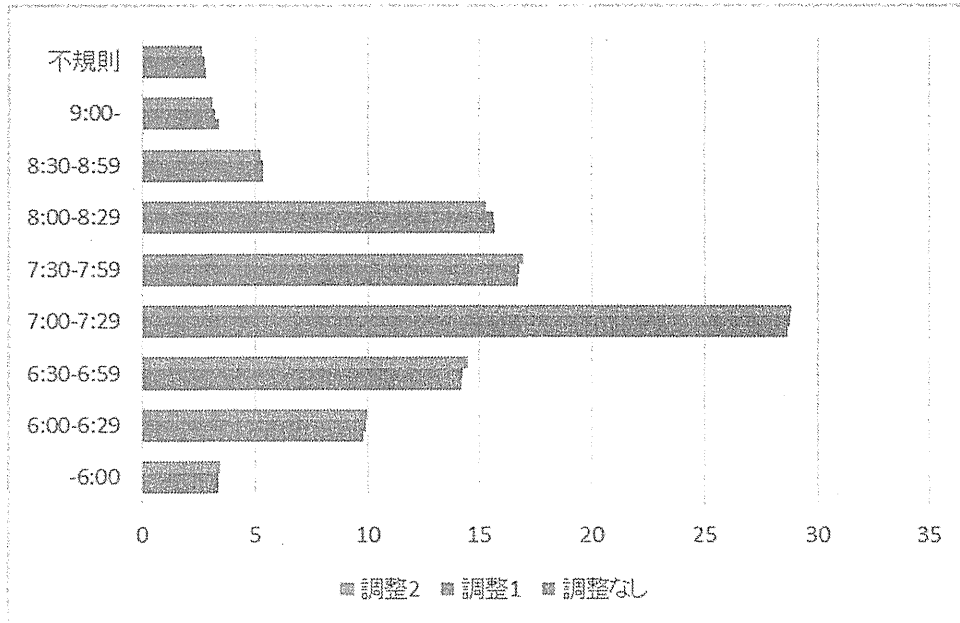
● 朝食の有無



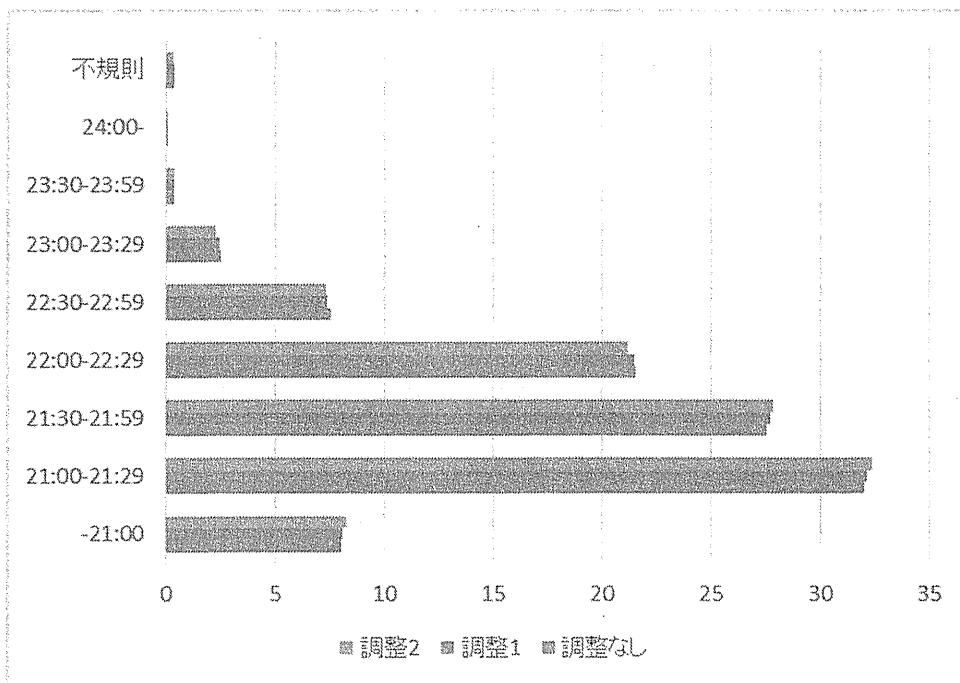
● 平日の起床時間



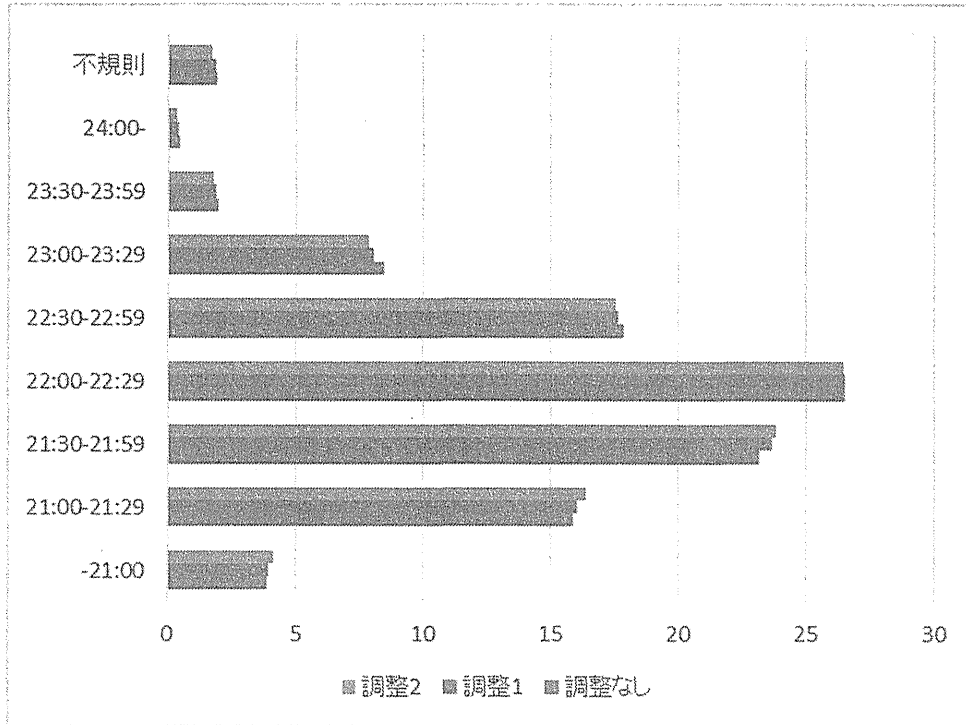
● 日曜日の起床時間



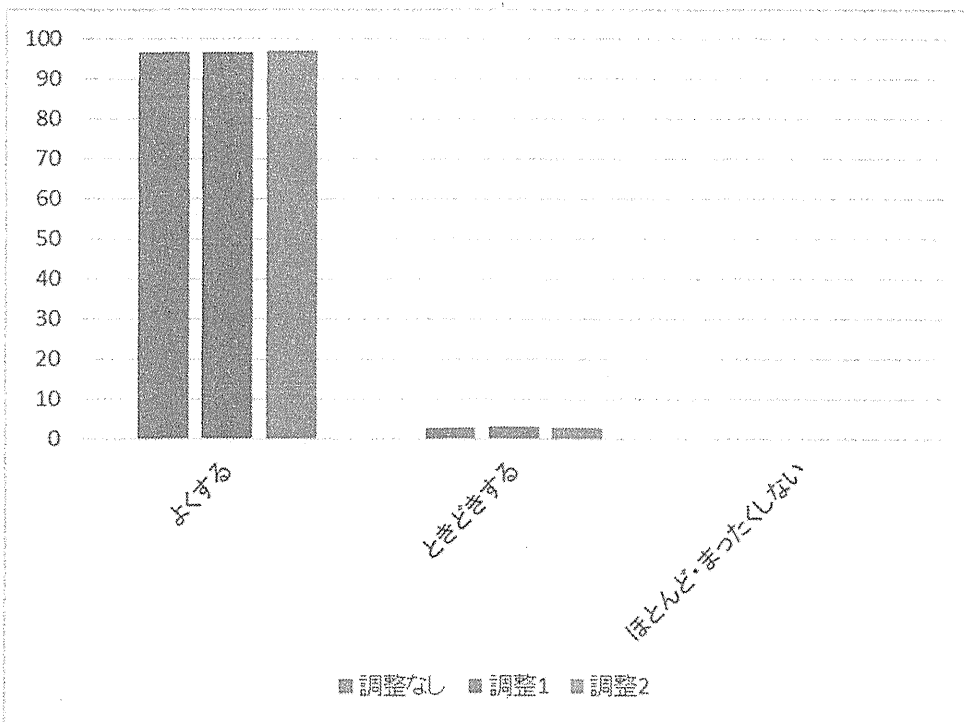
● 平日の就寝時間



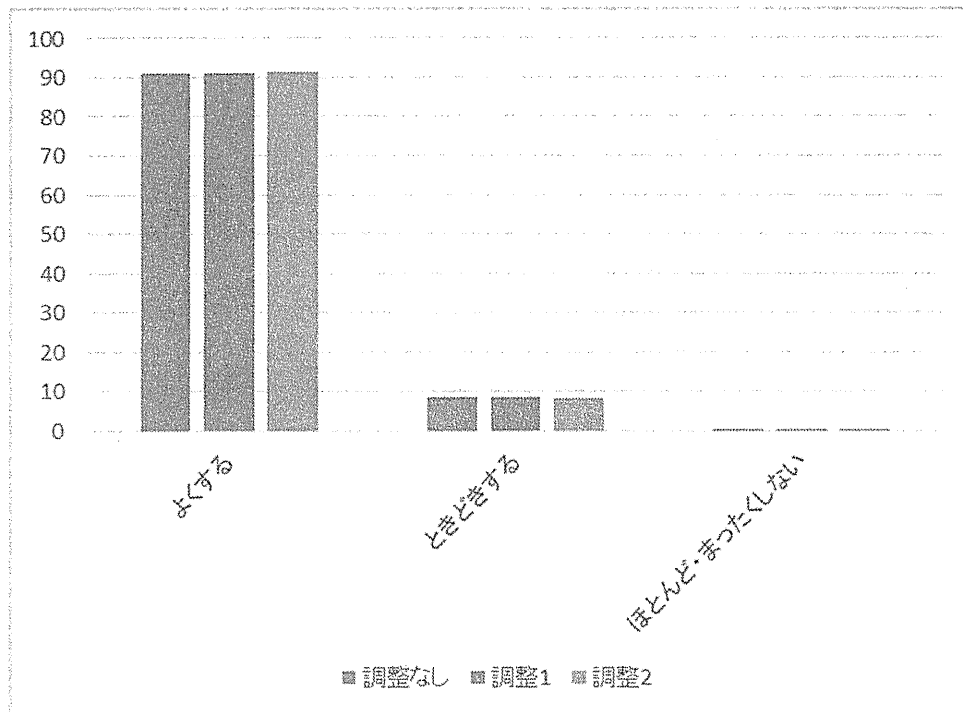
● 土曜日の就寝時間



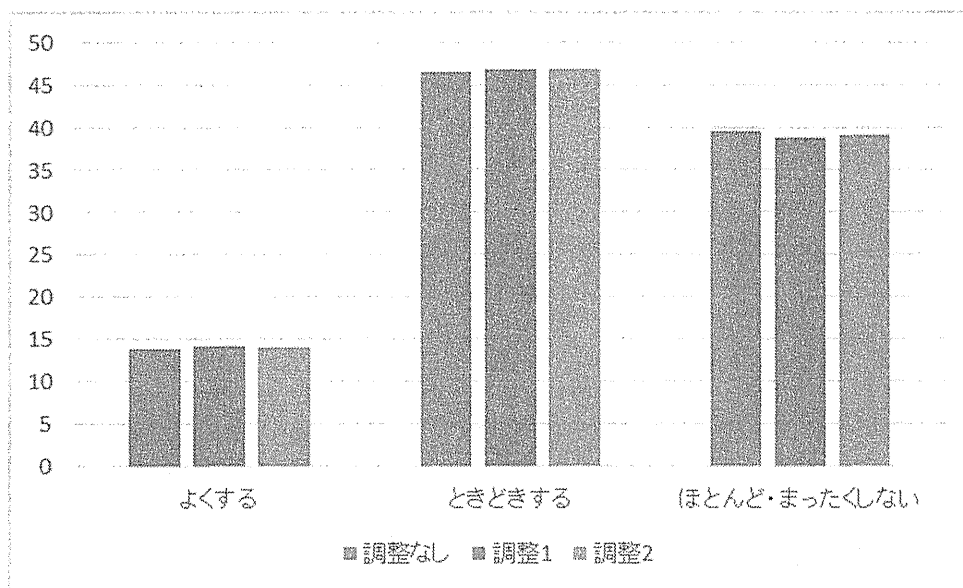
● 母の家事状況



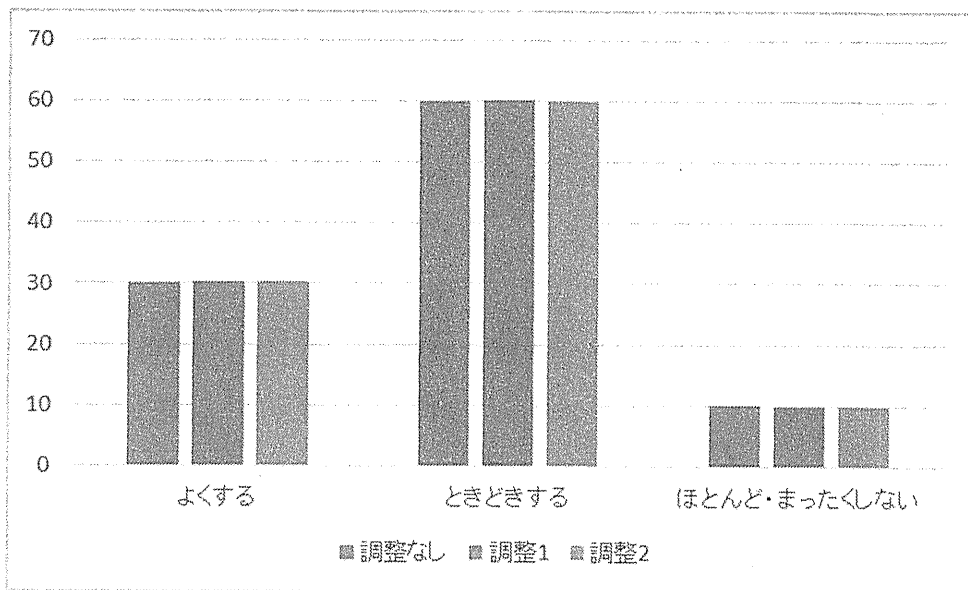
● 母の育児状況



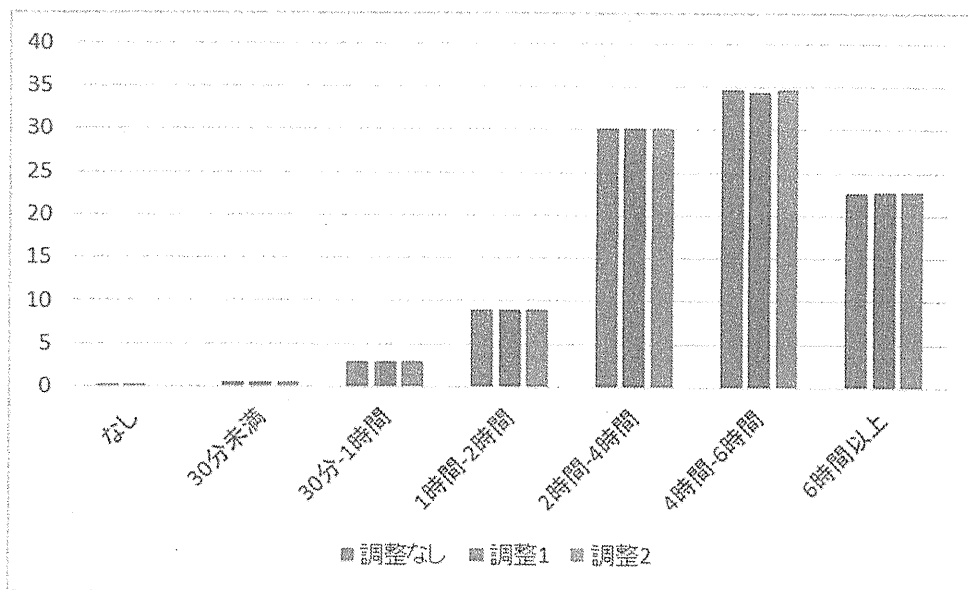
● 父の家事状況



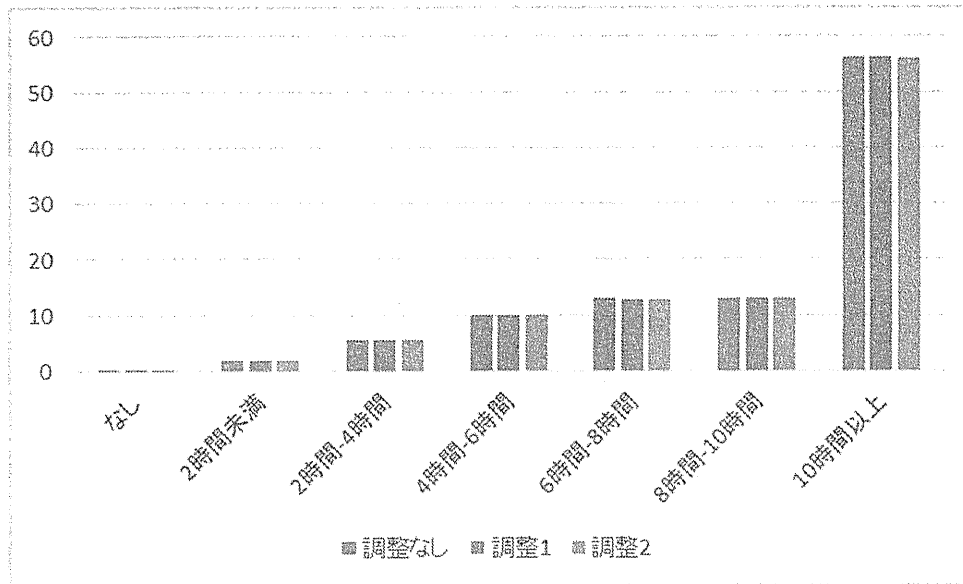
● 父の育児状況



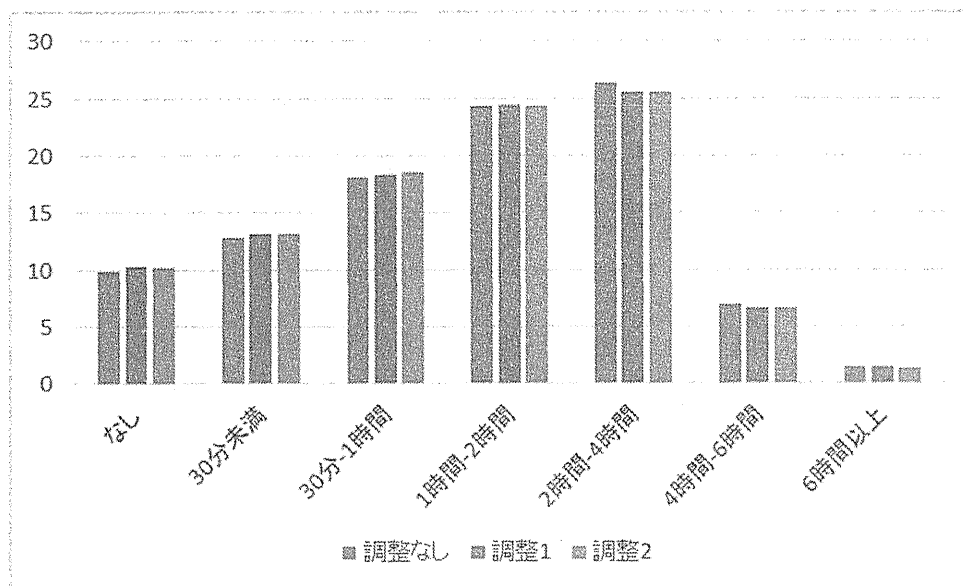
● 母・平日に子どもと一緒に過ごしている時間



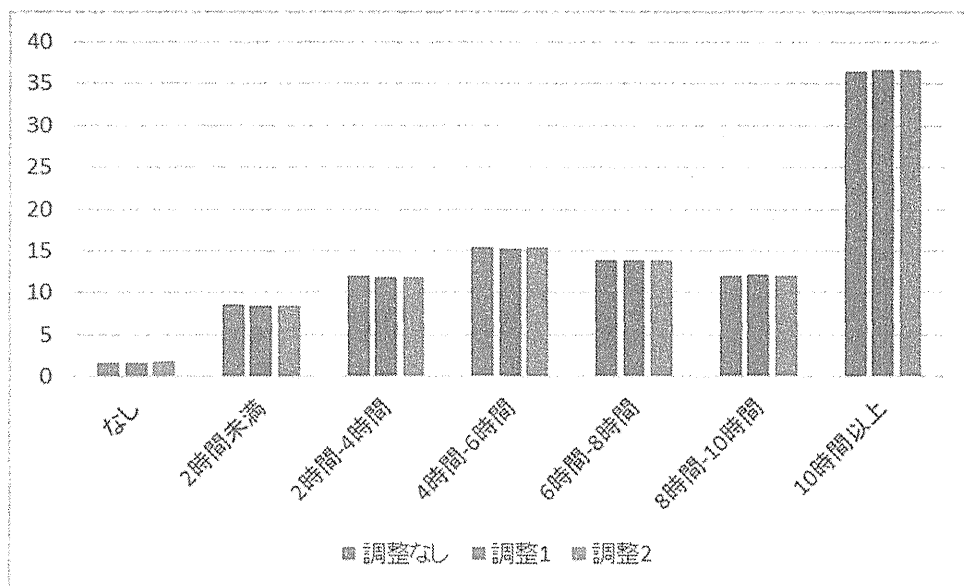
● 母・休日に子どもと一緒に過ごしている時間



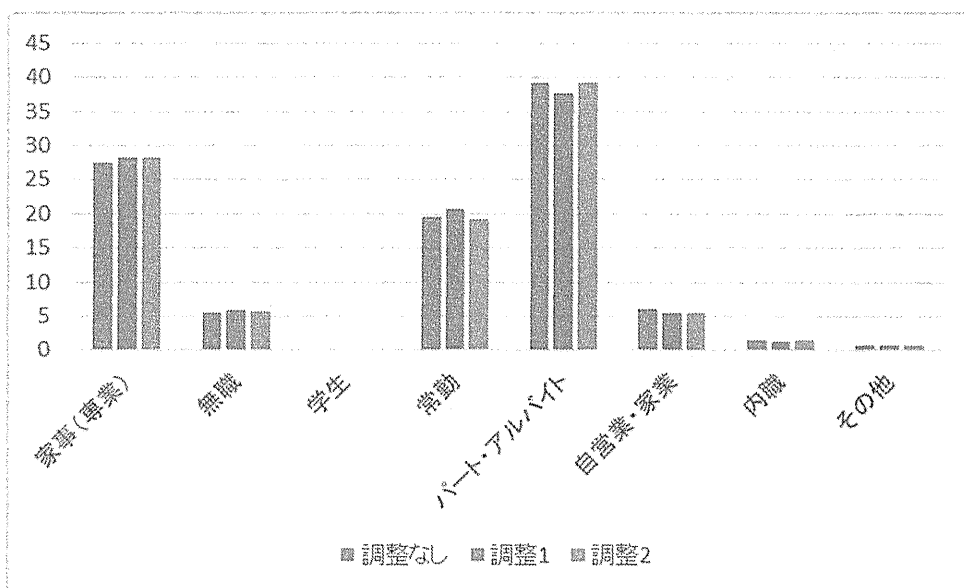
● 父・平日に子どもと一緒に過ごしている時間



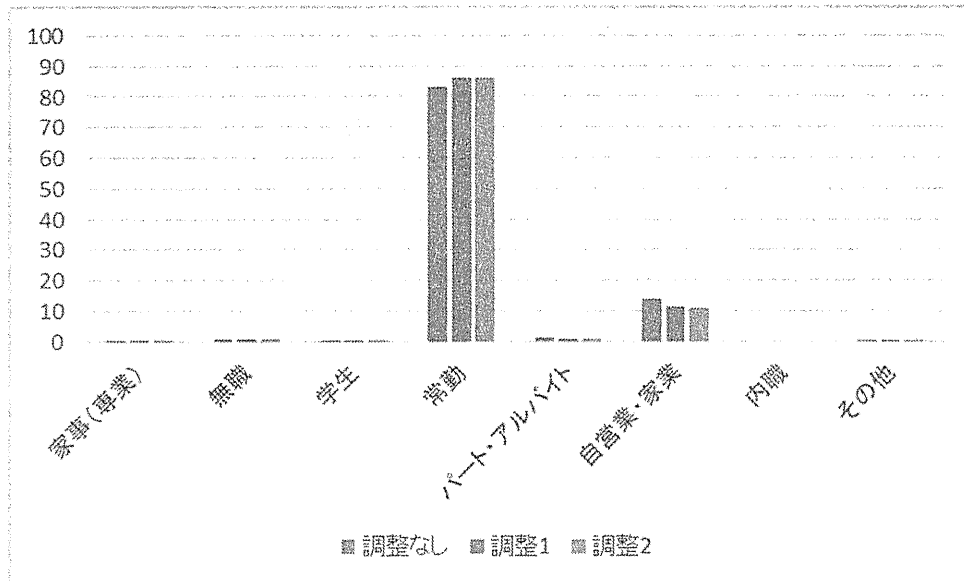
● 父・休日に子どもと一緒に過ごしている時間



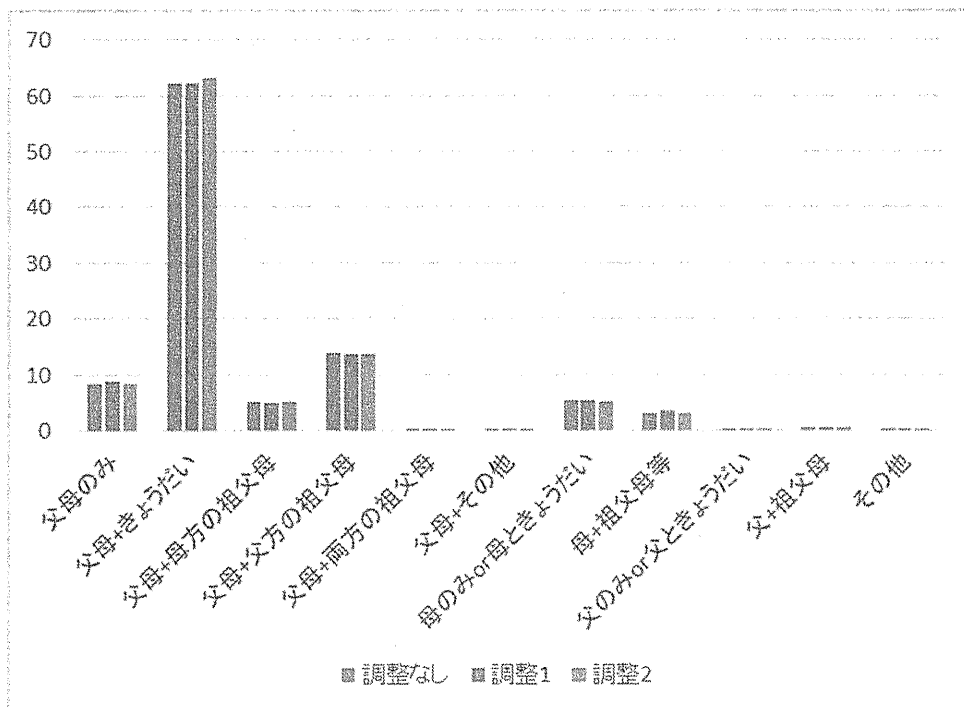
● 母の就業状況



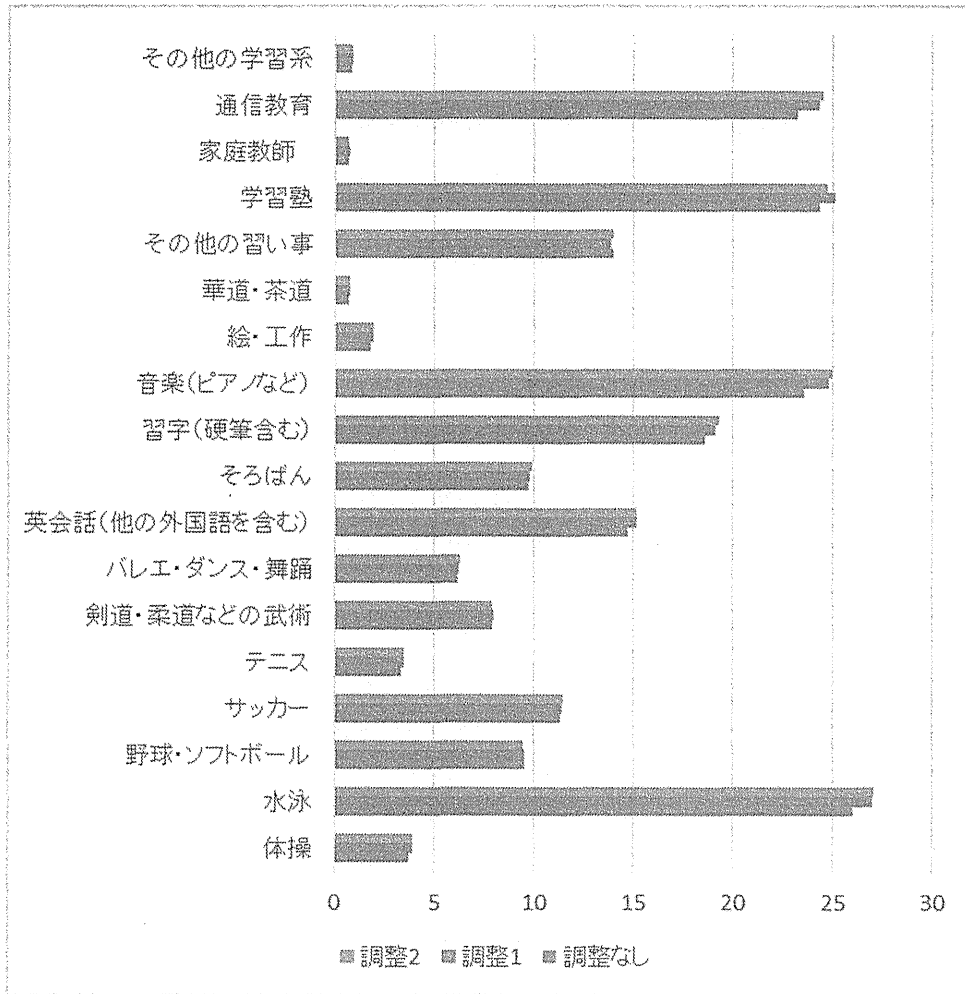
● 父の就業状況



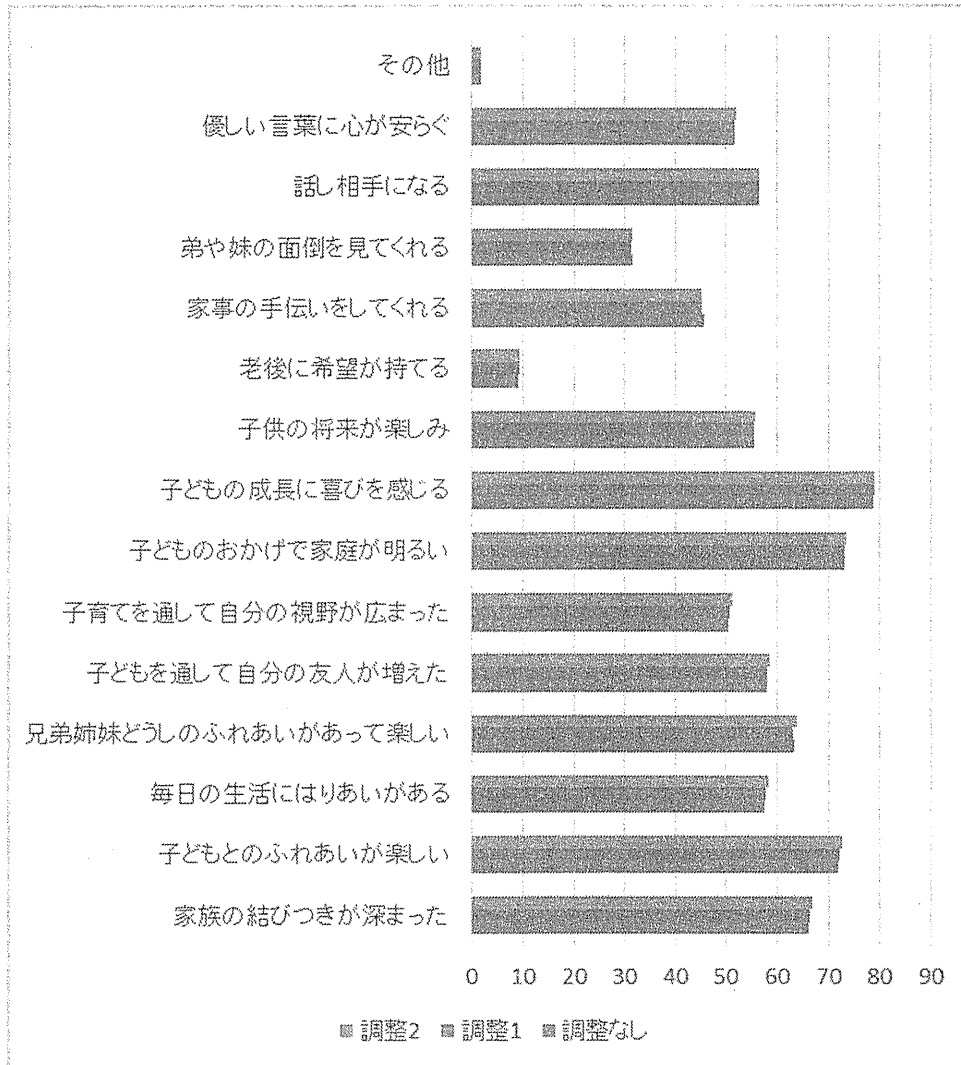
● 同居者構成



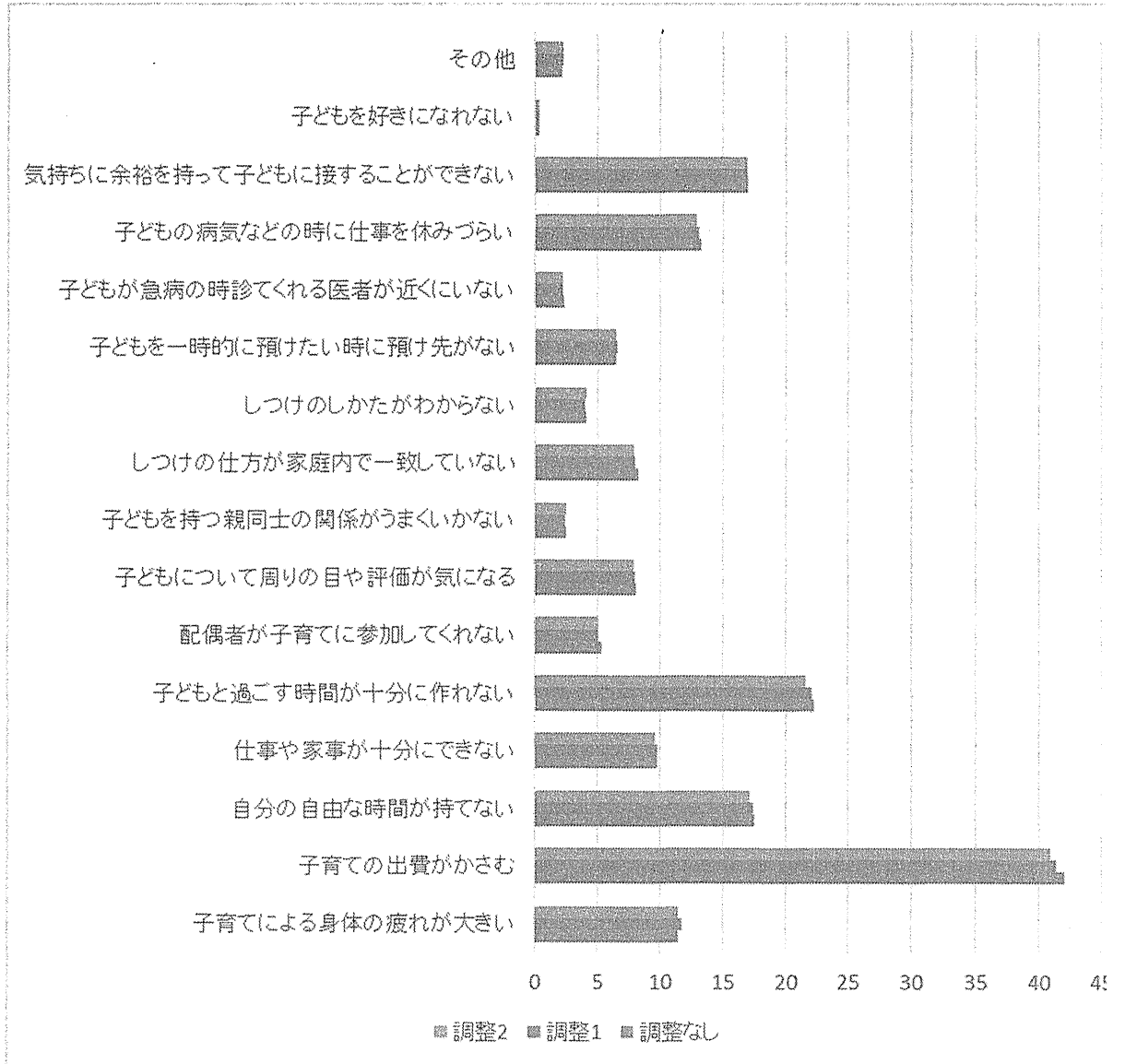
● 習い事・学習塾など（複数回答）



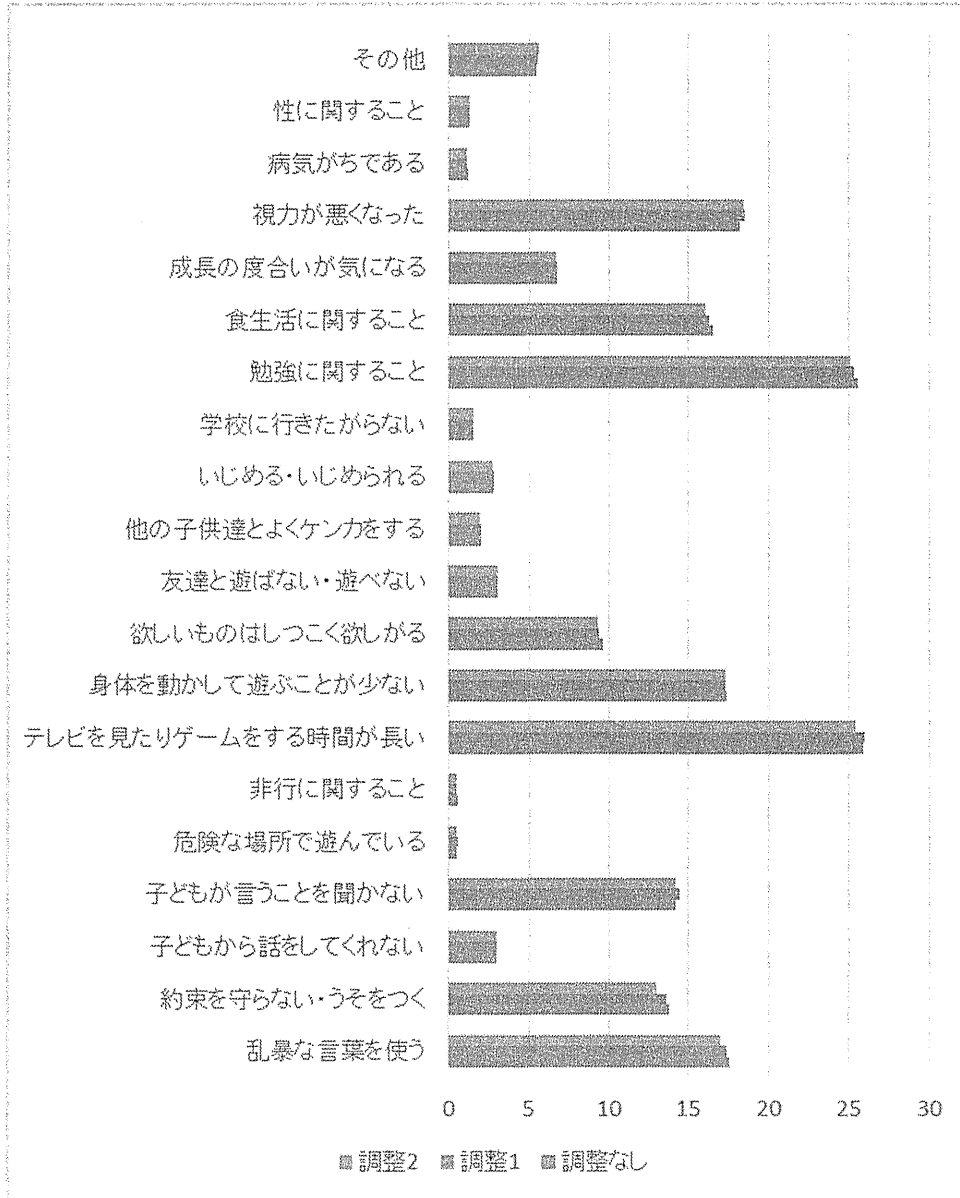
● 子どもがいてよかったこと（複数回答）



● 子どもを持って負担に思うこと（複数回答）



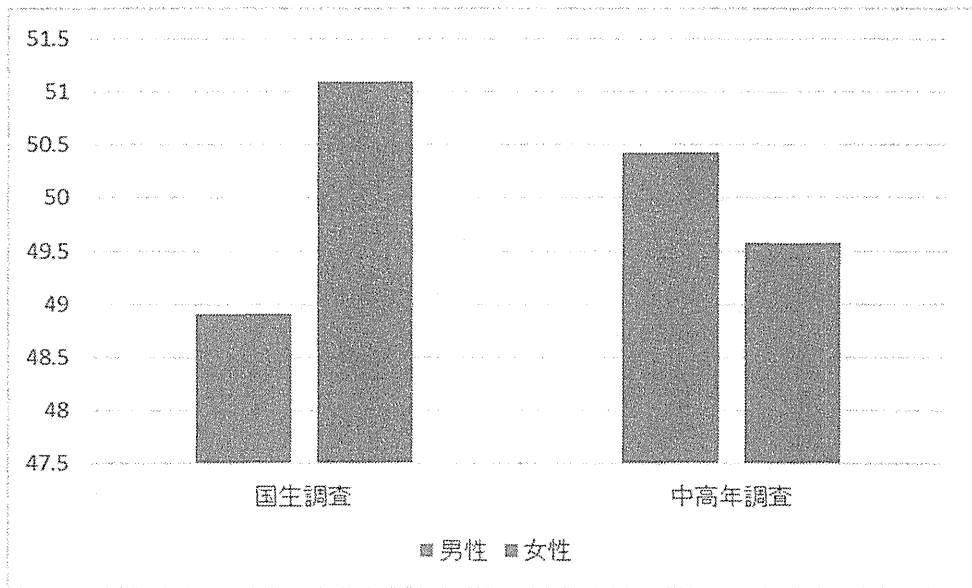
● 子どもについての不安や悩み（複数回答）



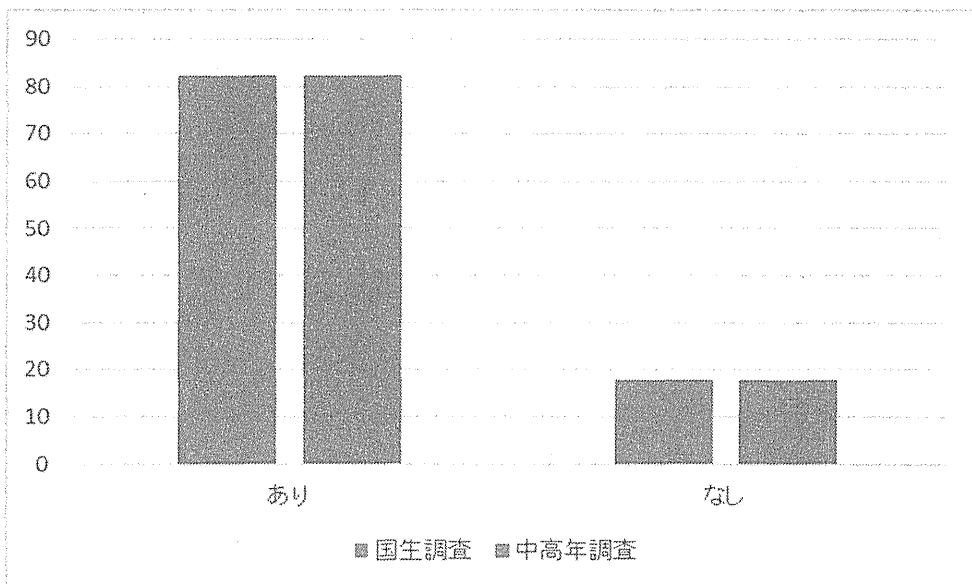
資料 5：同時期（平成 22 年）に実施された中高年者縦断調査と国民生活基礎調査の共通項目比較における補正の重み付けに使用する変数の検討（重み付けをしない場合の結果は資料 3-2、グラフの縦軸は各調査における回答のパーセント）

● 基本属性（性別・生まれ年・配偶者有無）のみを重み付けに使用した場合

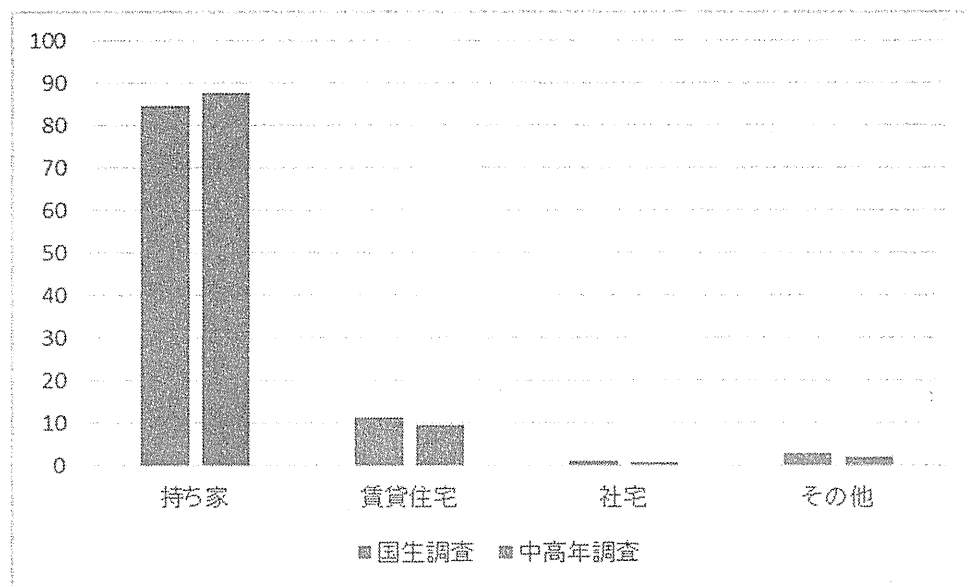
➤ 性別



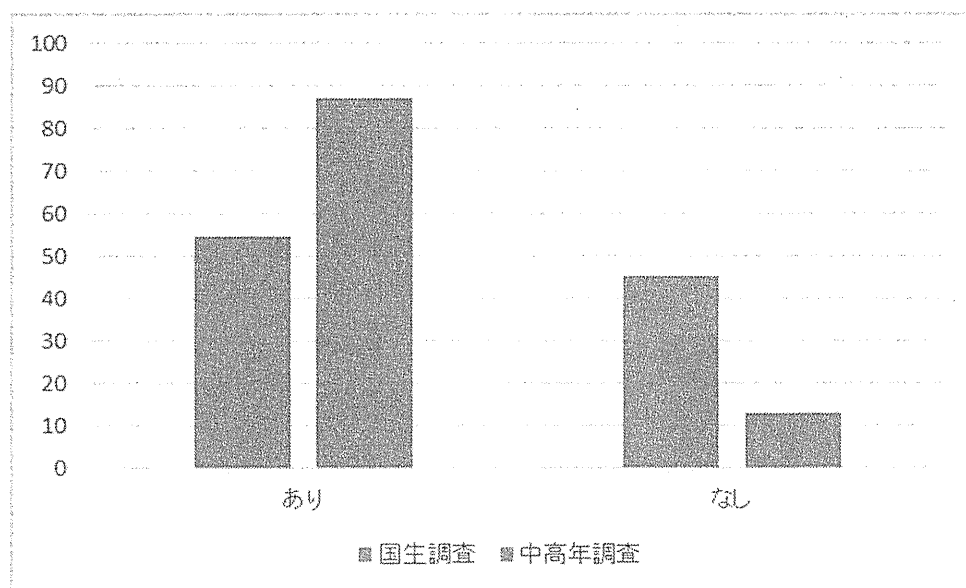
➤ 配偶者の有無



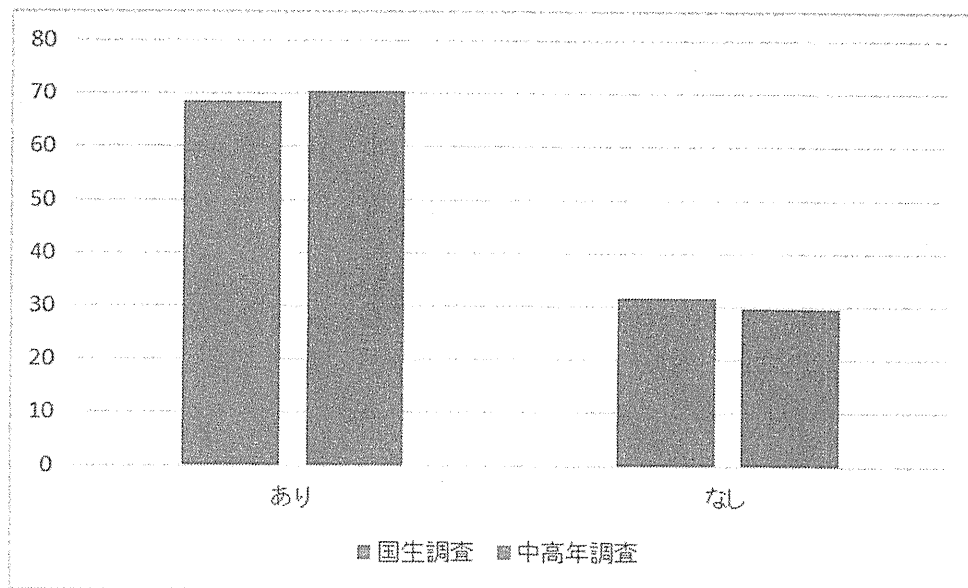
➤ 住居種類



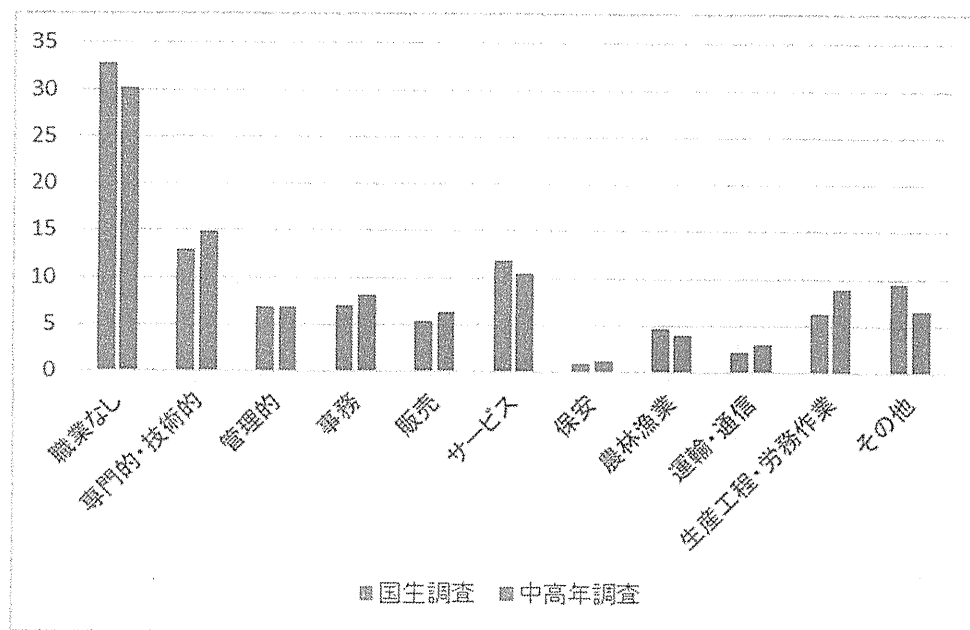
➤ 別居している子どもの有無



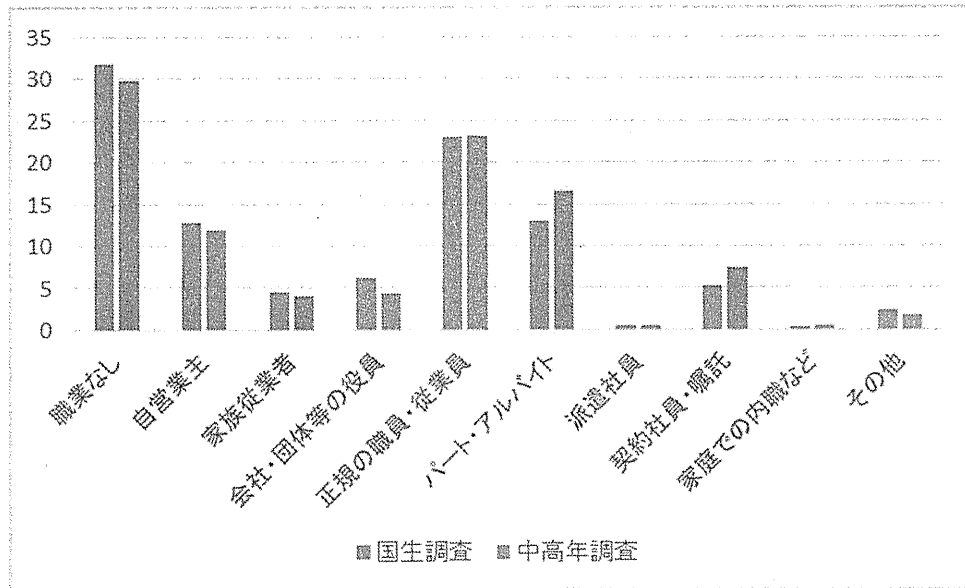
➤ 仕事の有無



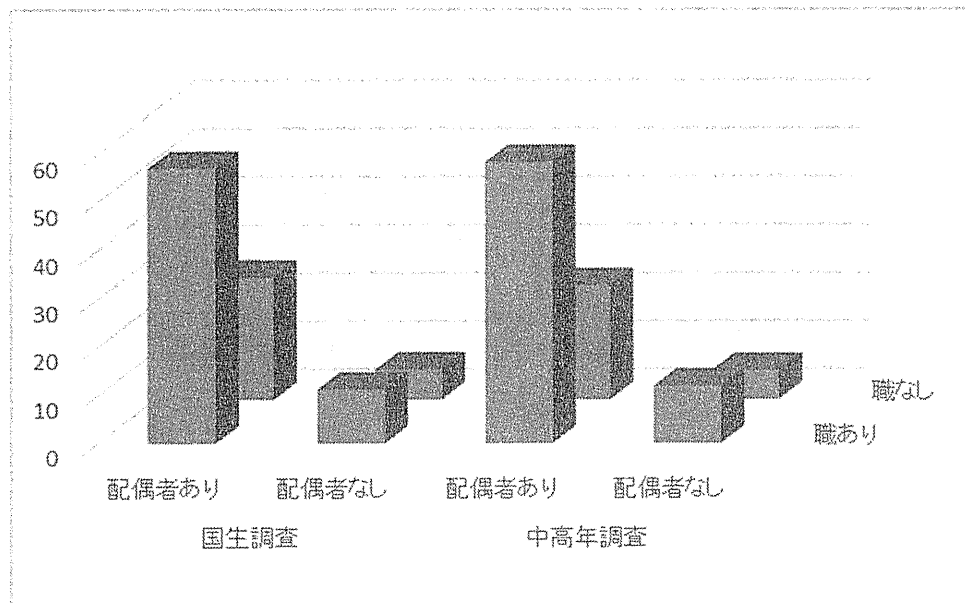
➤ 職業の分類



➤ 就業形態

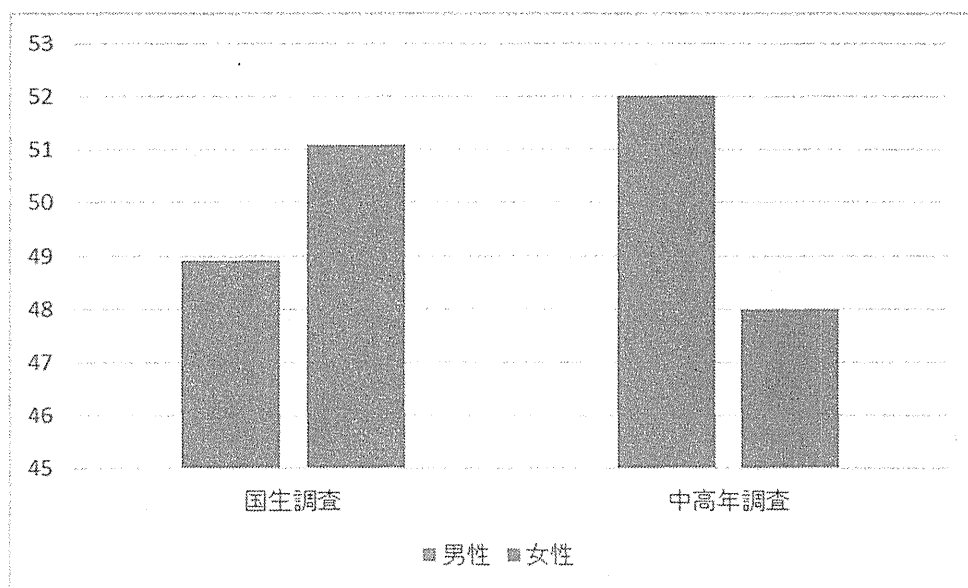


➤ 職業有無*配偶者有無

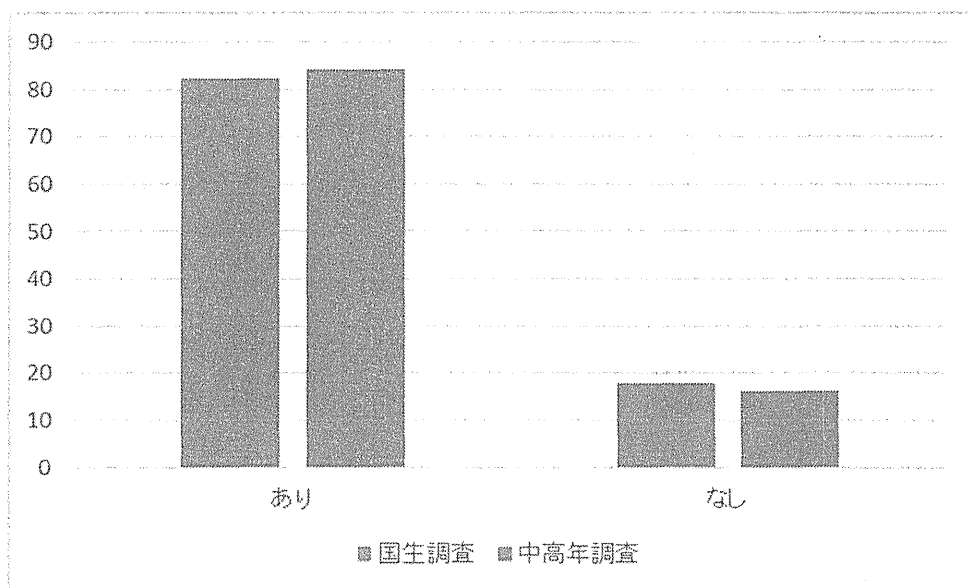


● すべての共通変数を重み付けに使用した場合

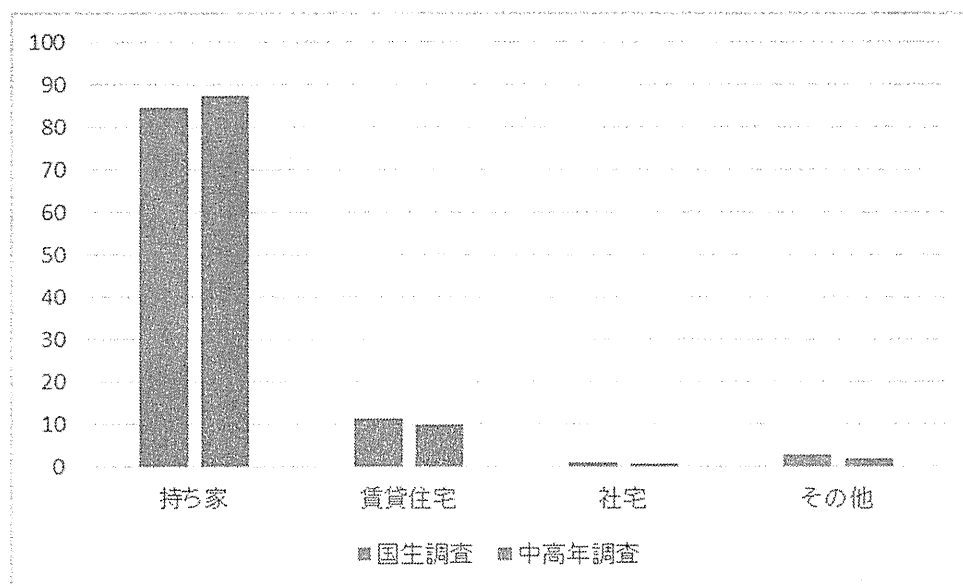
➤ 性別



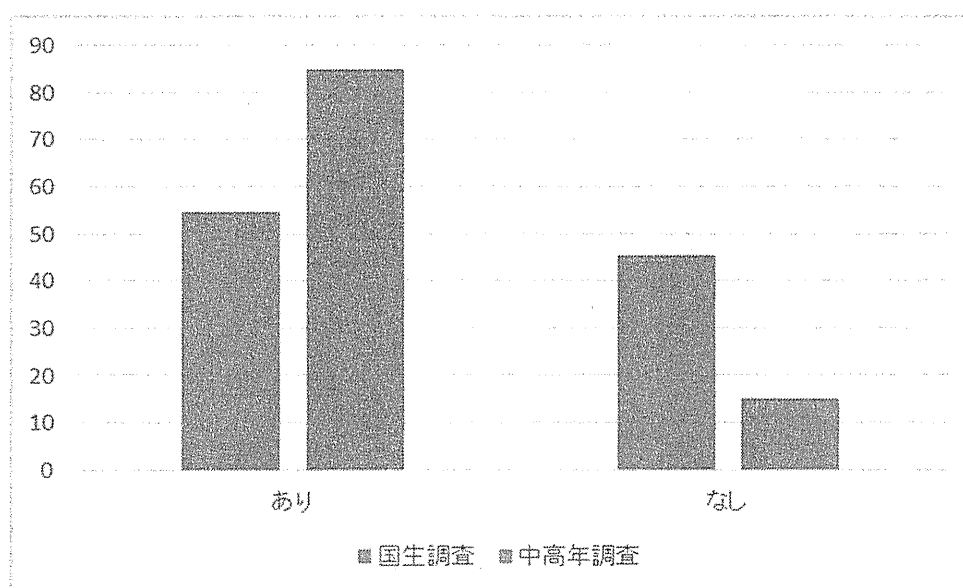
➤ 配偶者の有無



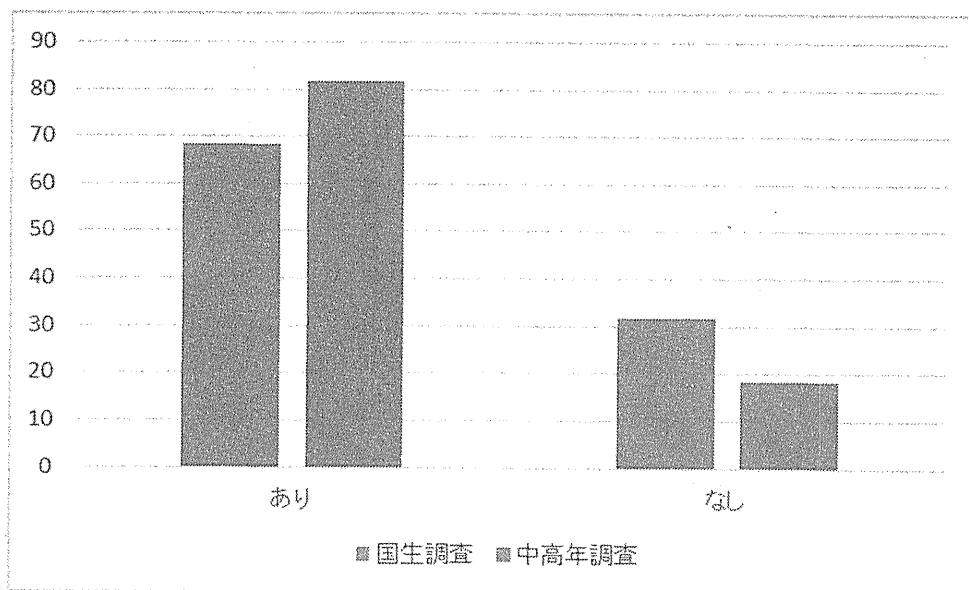
➤ 住居種類



➤ 別居している子どもの有無



➤ 仕事の有無



➤ 職業の分類

