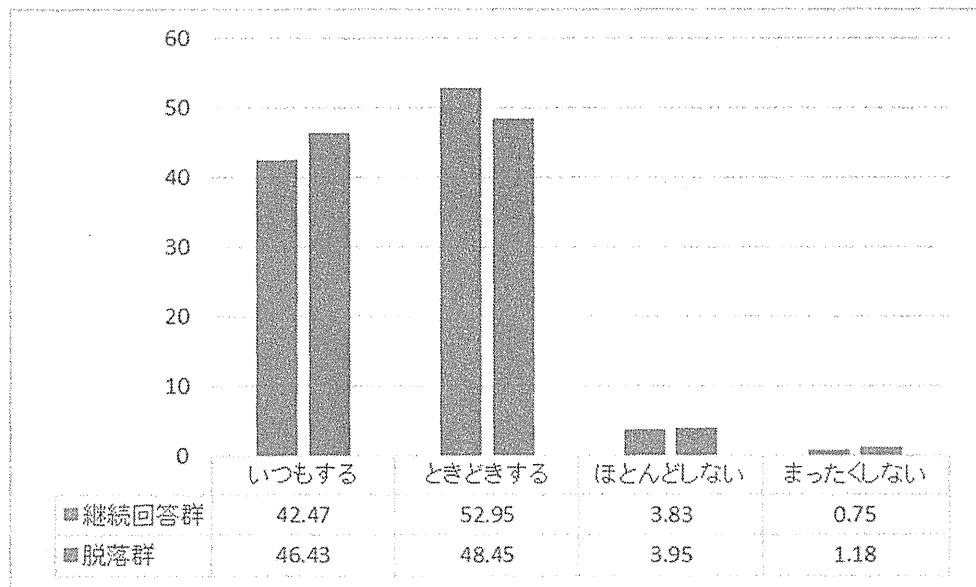
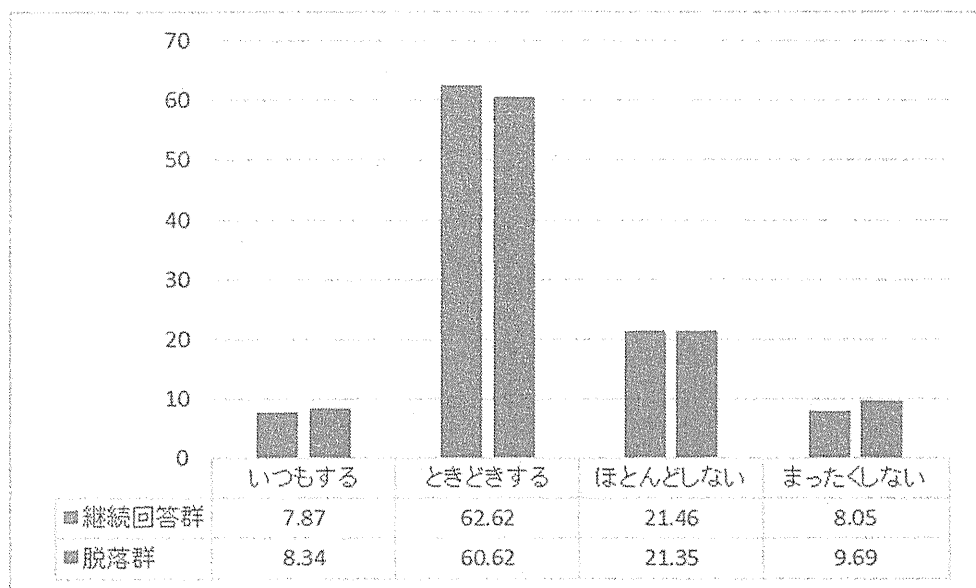


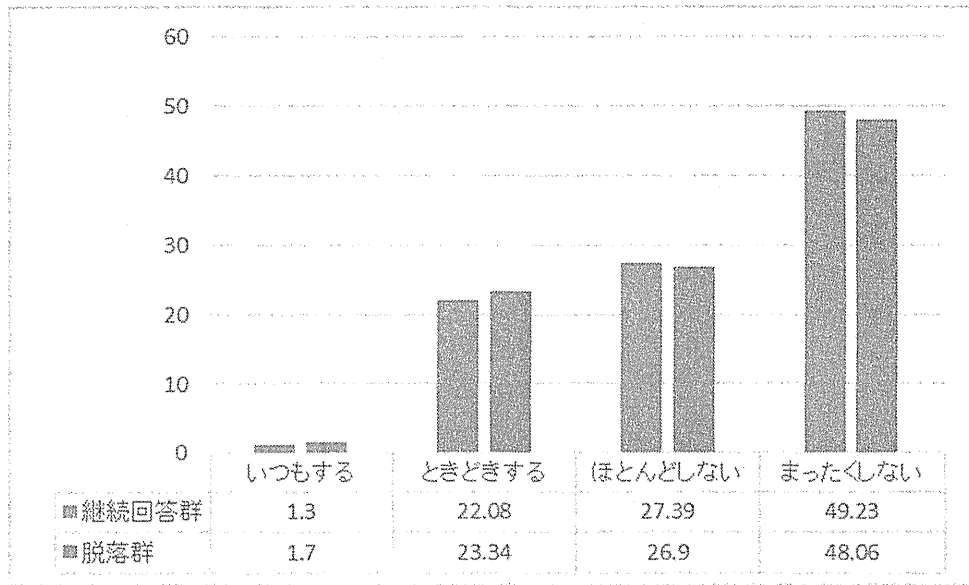
➤ 家の中で相手をする



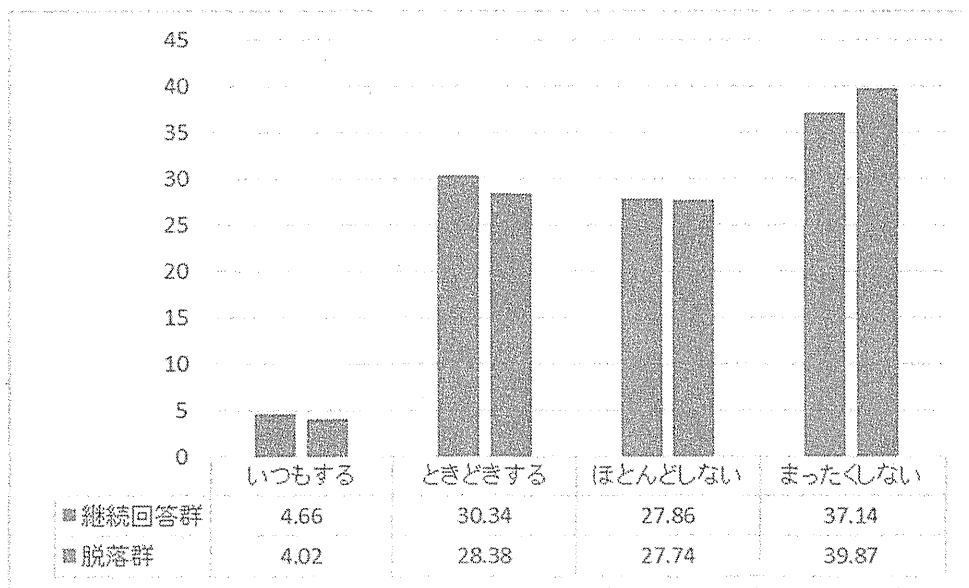
➤ 散歩など屋外に連れて行く



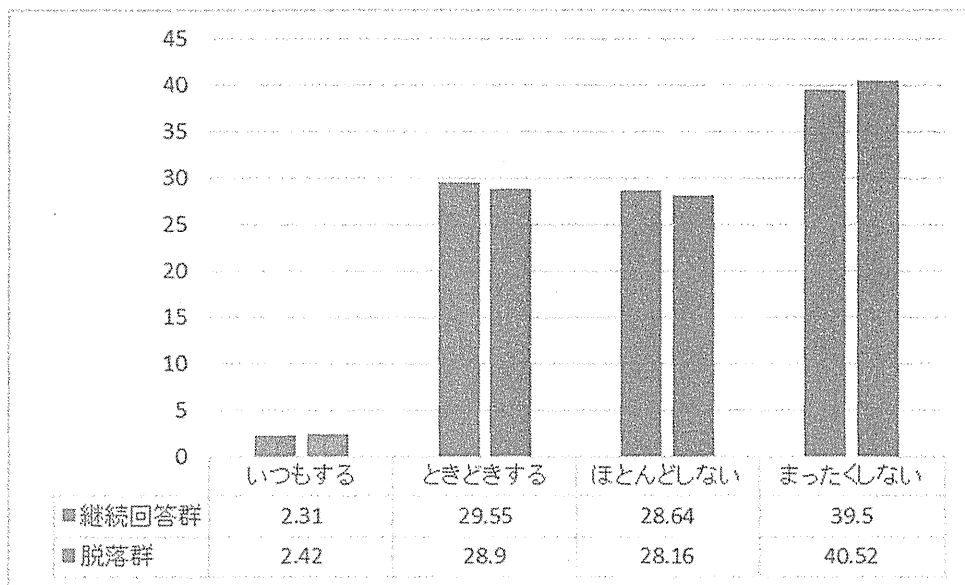
- 父の家事状況
 - 食事を作る



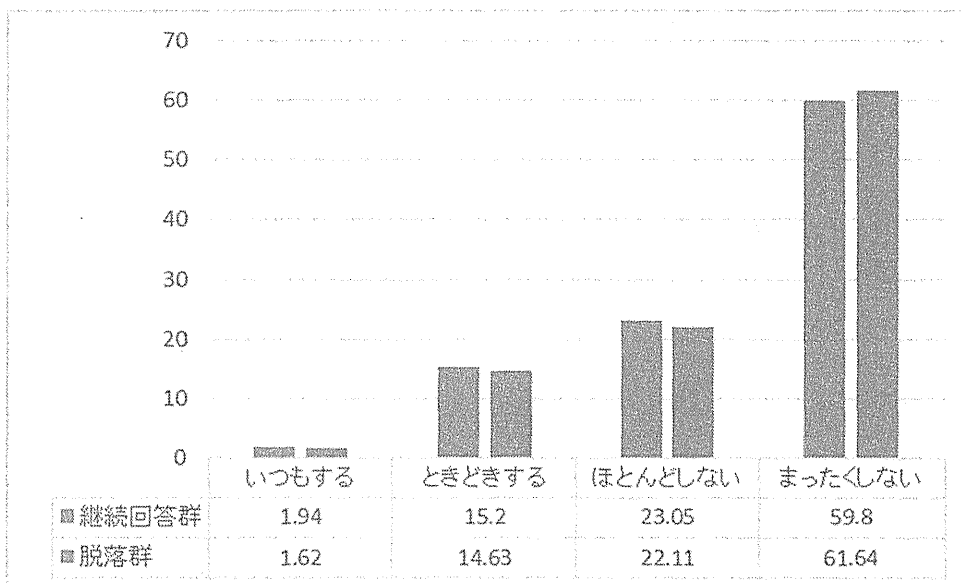
- 食事の後片付けをする



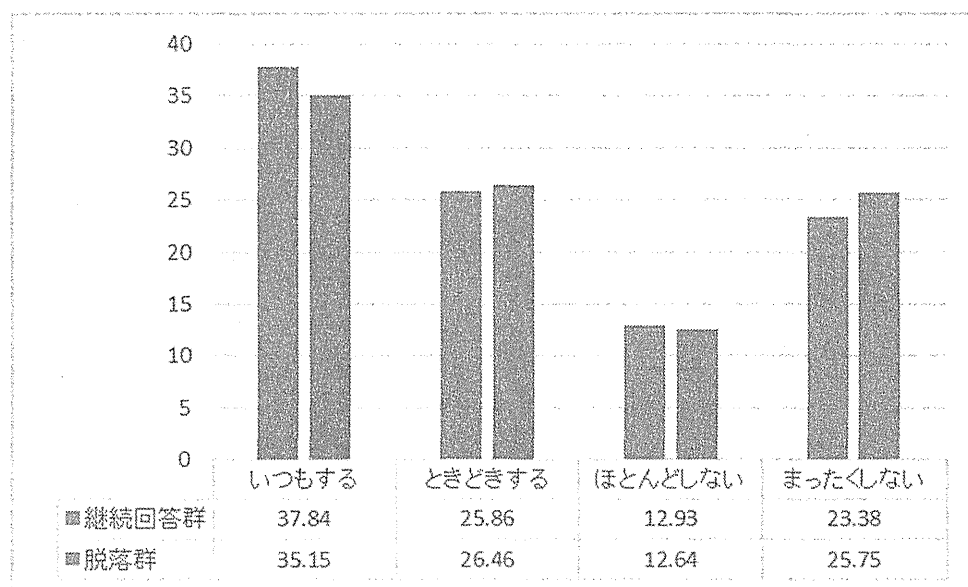
➤ 部屋などの掃除をする



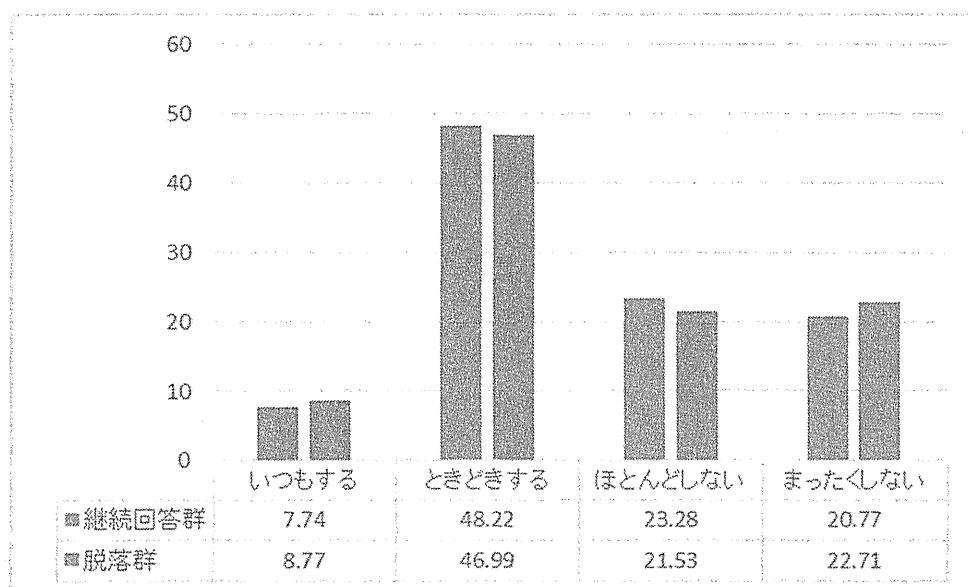
➤ 洗濯をする



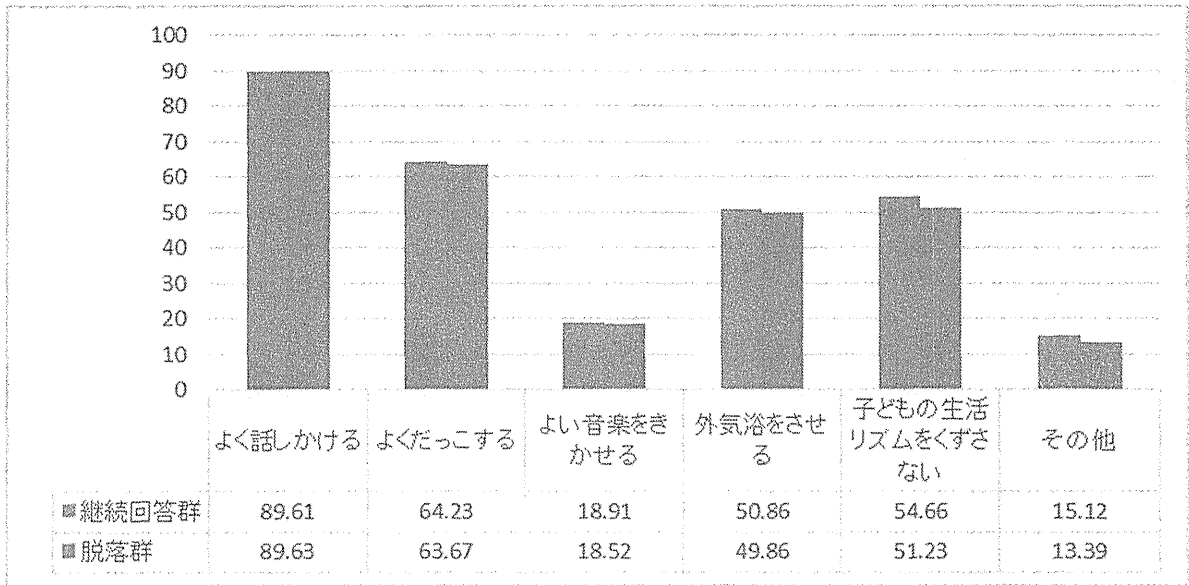
➤ ゴミを出す



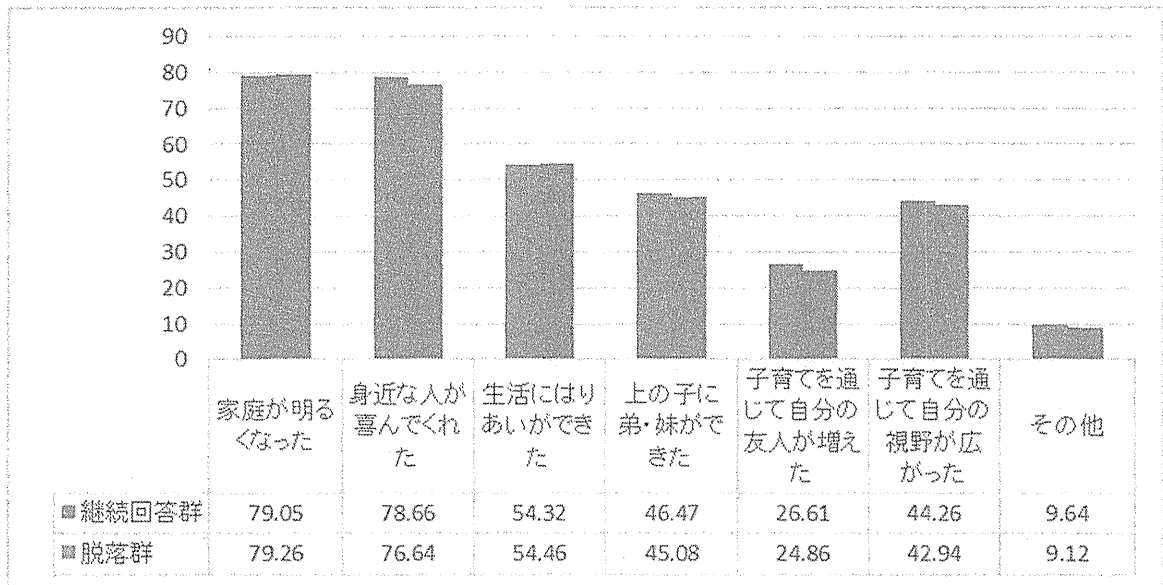
➤ 日常の買い物をする



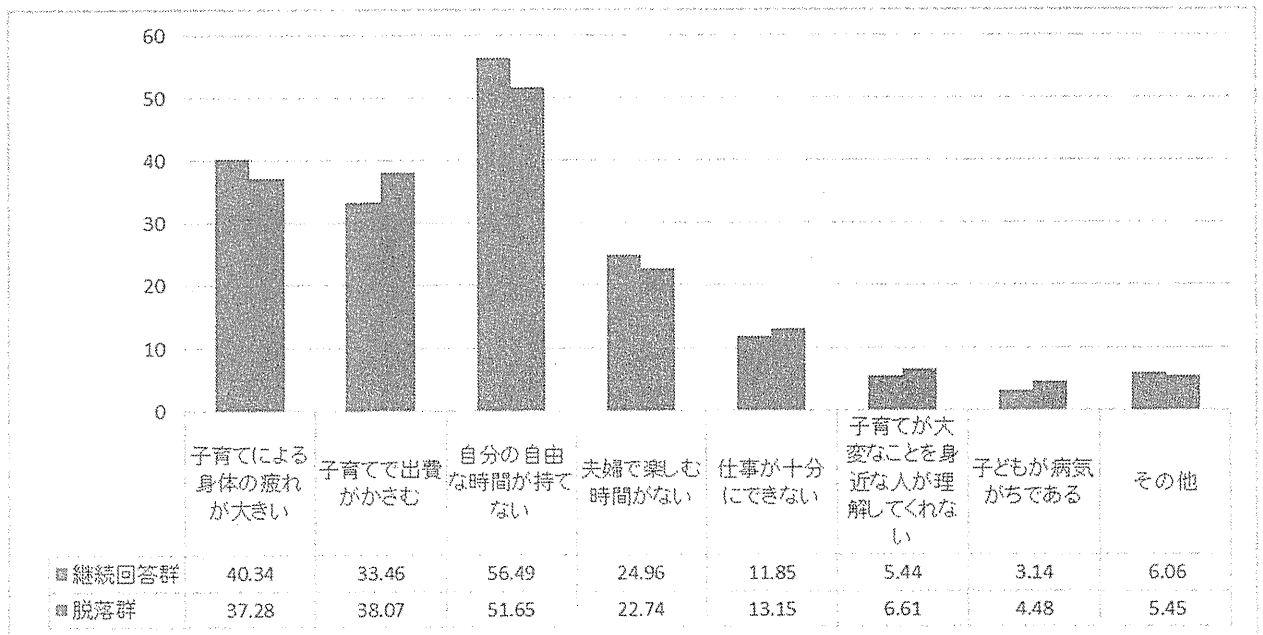
● 子育てで意識して行っていること（複数回答）



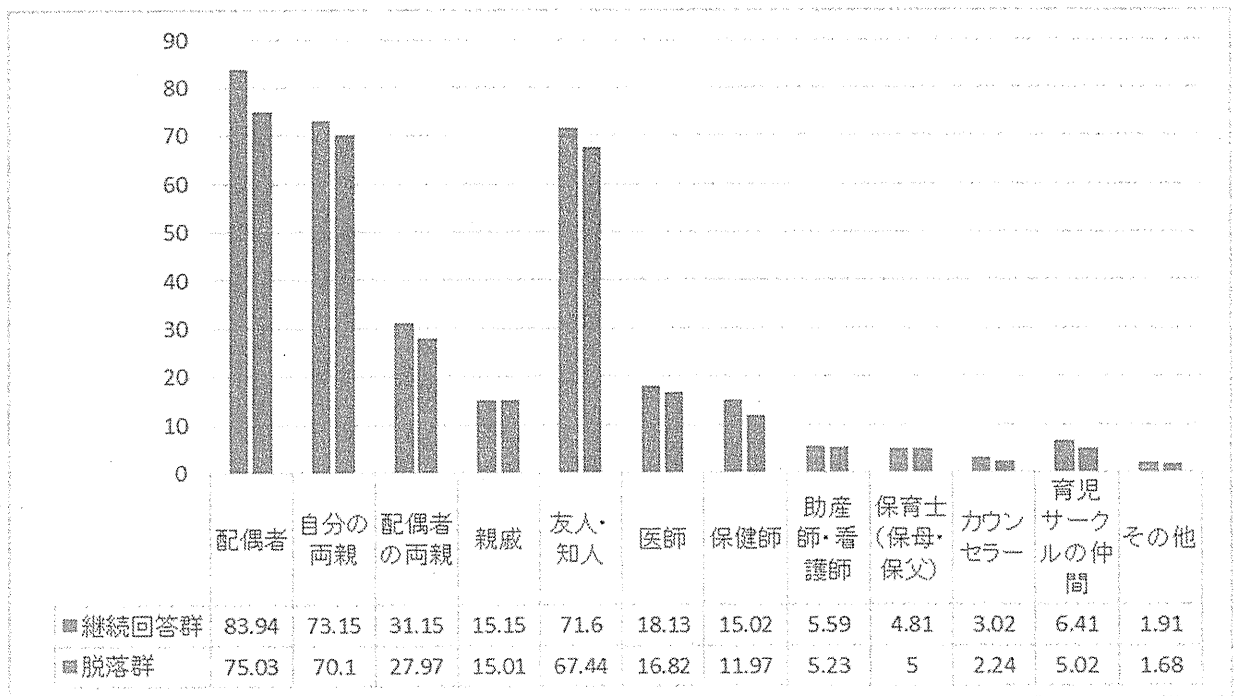
● 子どもをもってよかったと思うこと（複数回答）



● 子どもをもって負担に思うこと（複数回答）



● 子育ての悩みや不安の相談相手（複数回答）

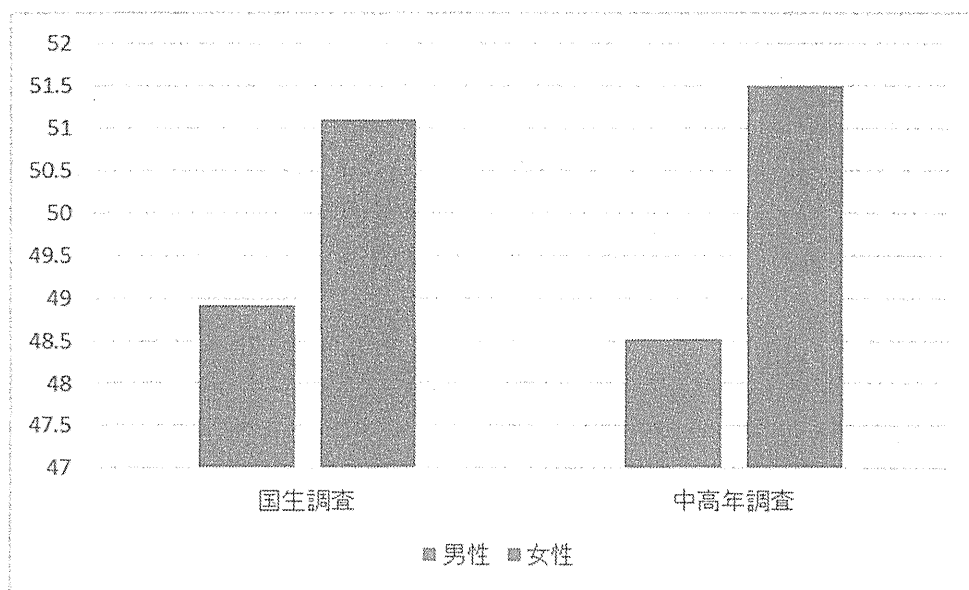


資料 3：同時期に実施された国民生活基礎調査との共通変数における回答の分布

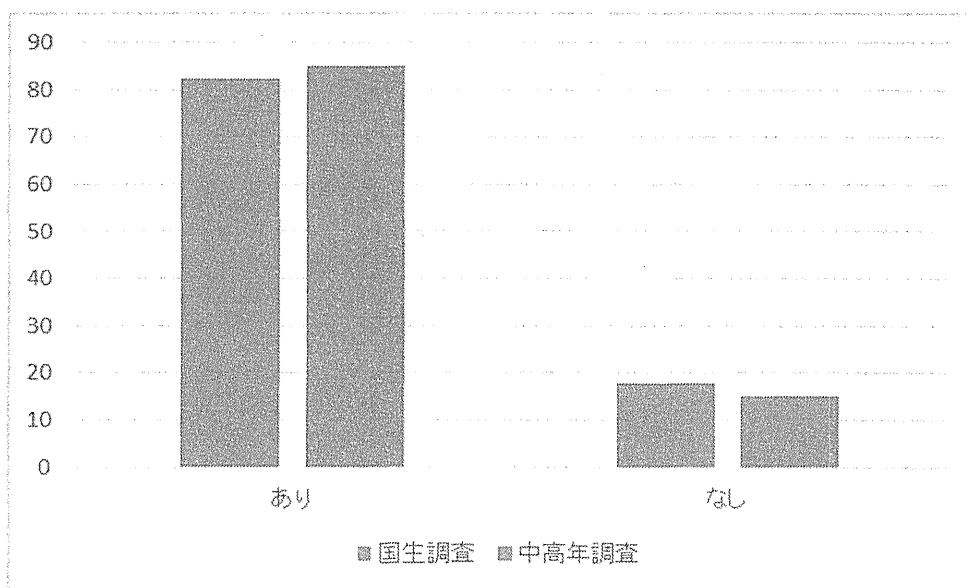
資料 3-1：同時期（平成 22 年）に実施された中高年者縦断調査と国民生活基礎調査における共通変数項目における分布（グラフの縦軸は、それぞれの調査における回答のパーセント）

①欠測値を無視した比較

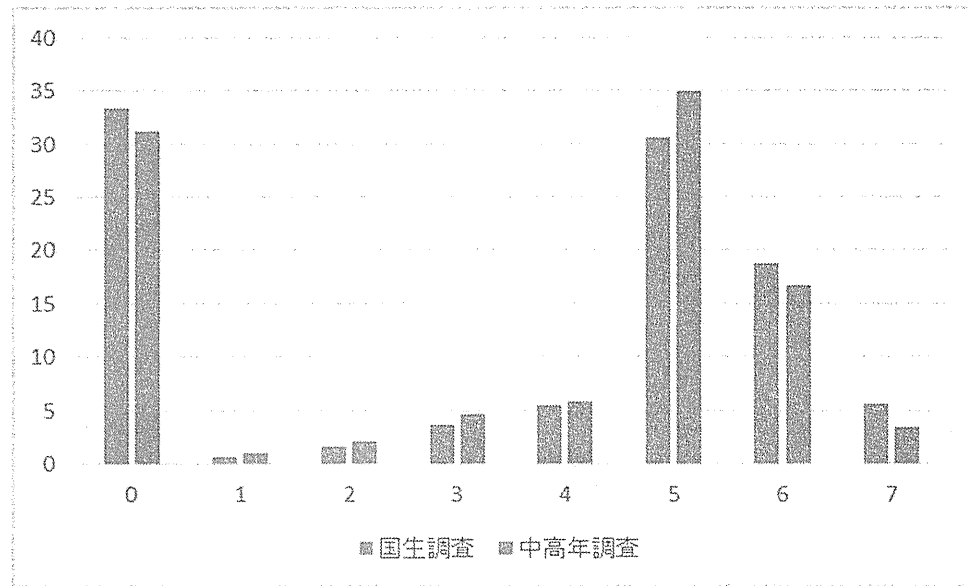
● 性別



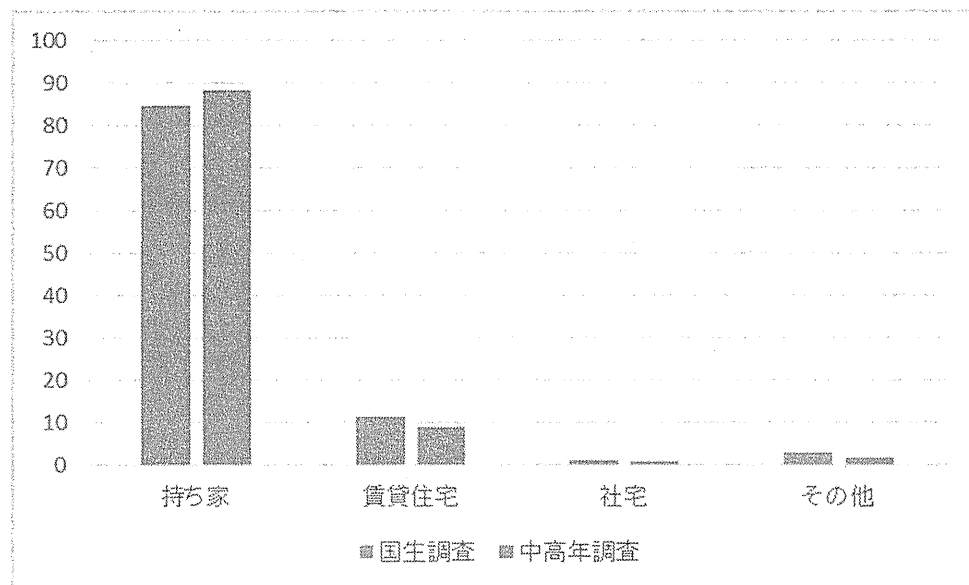
● 配偶者の有無



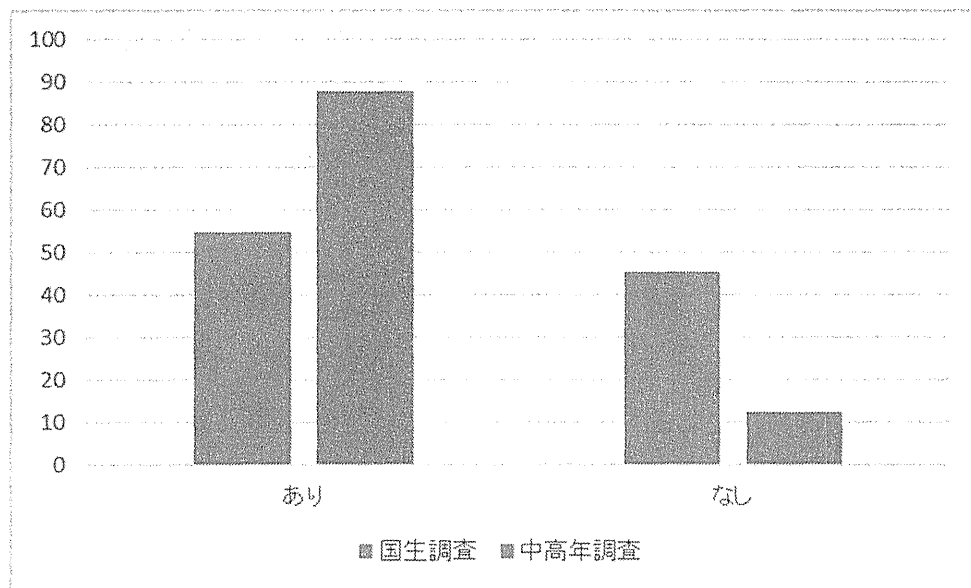
● 就業日数（単位：日）



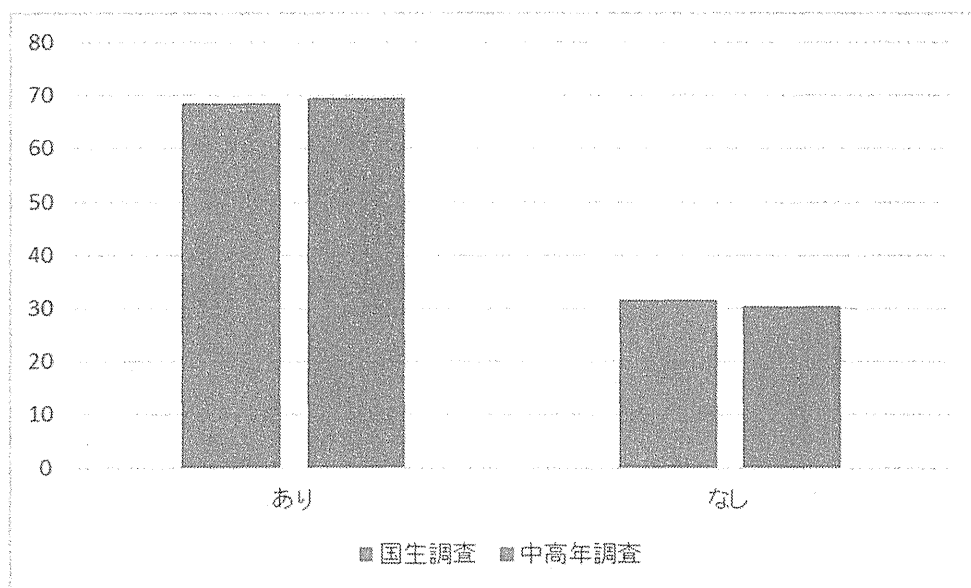
● 住居種類



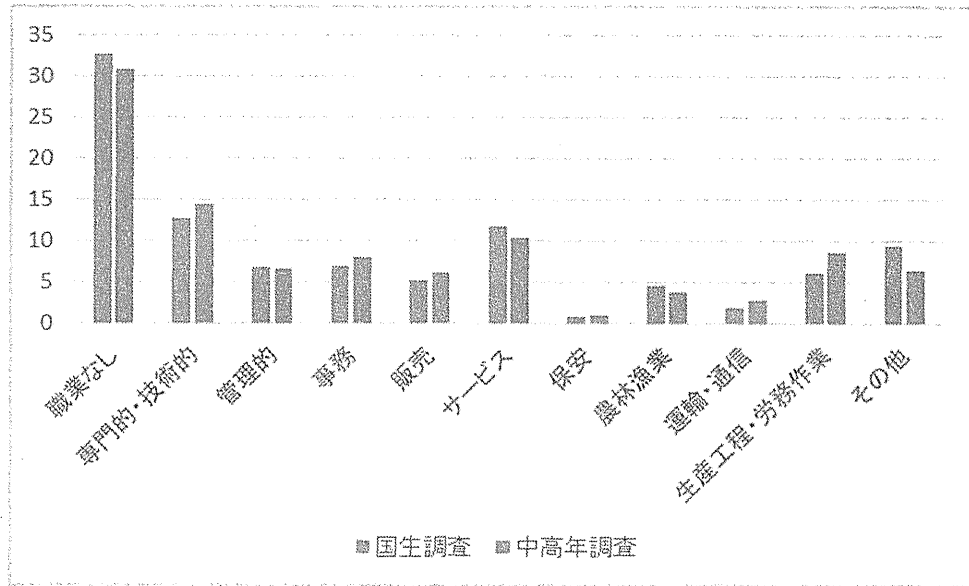
● 別居している子どもの有無



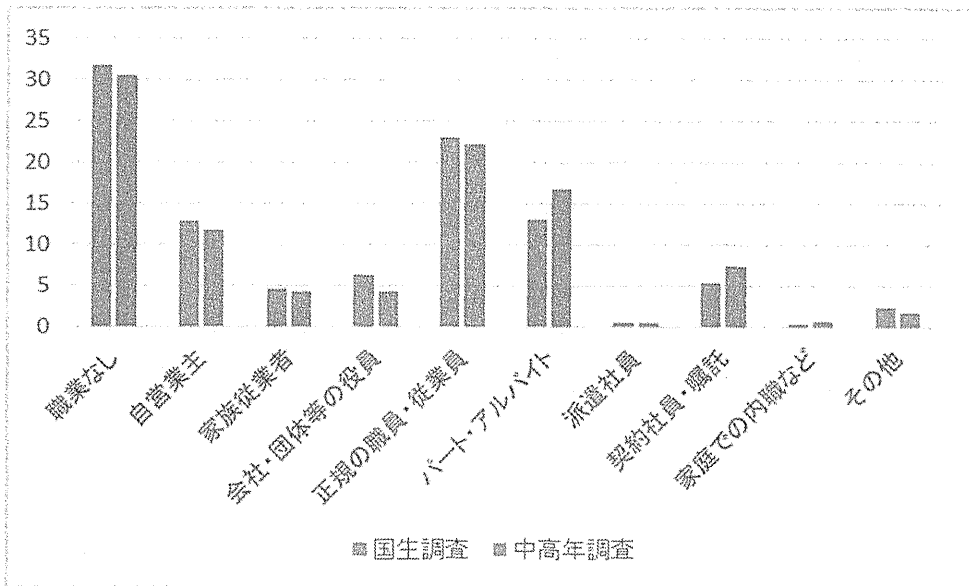
● 仕事の有無



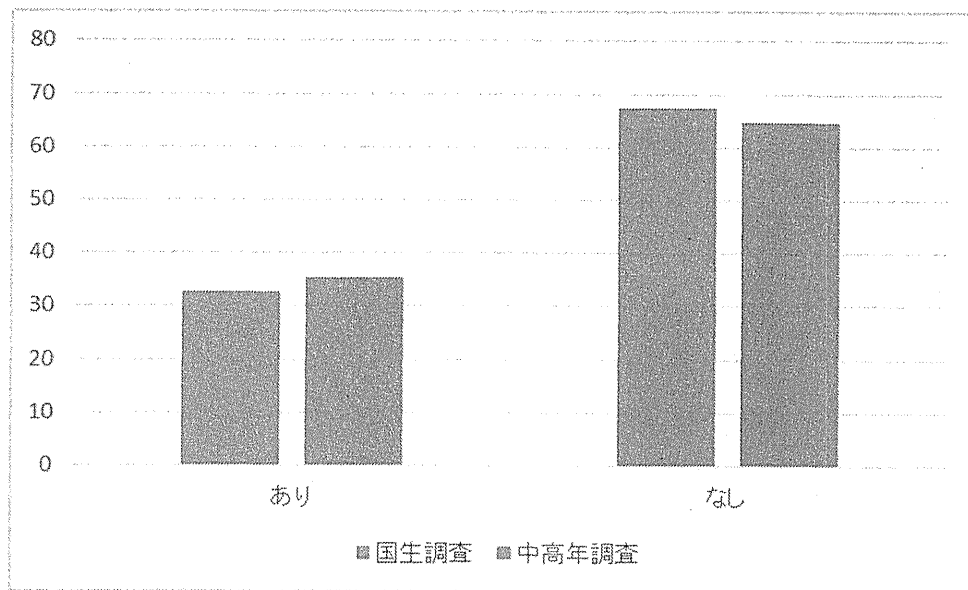
● 職業の分類



● 就業形態

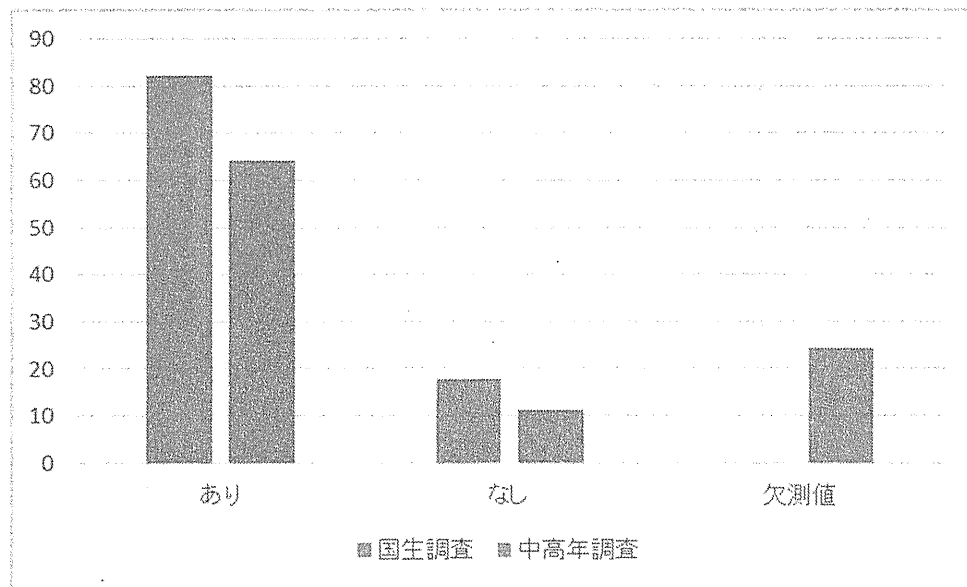


● 就業希望の有無

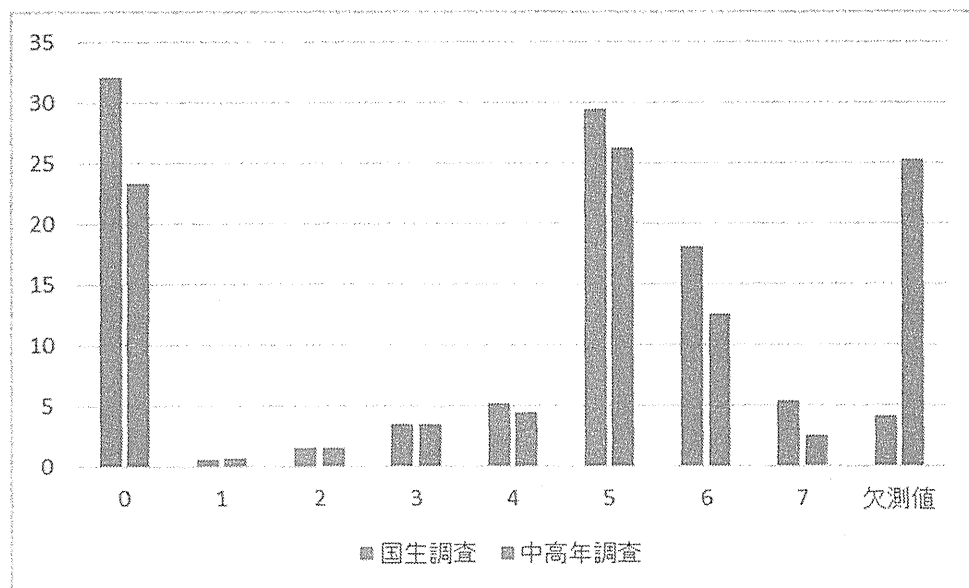


②欠測をカテゴリとした比較

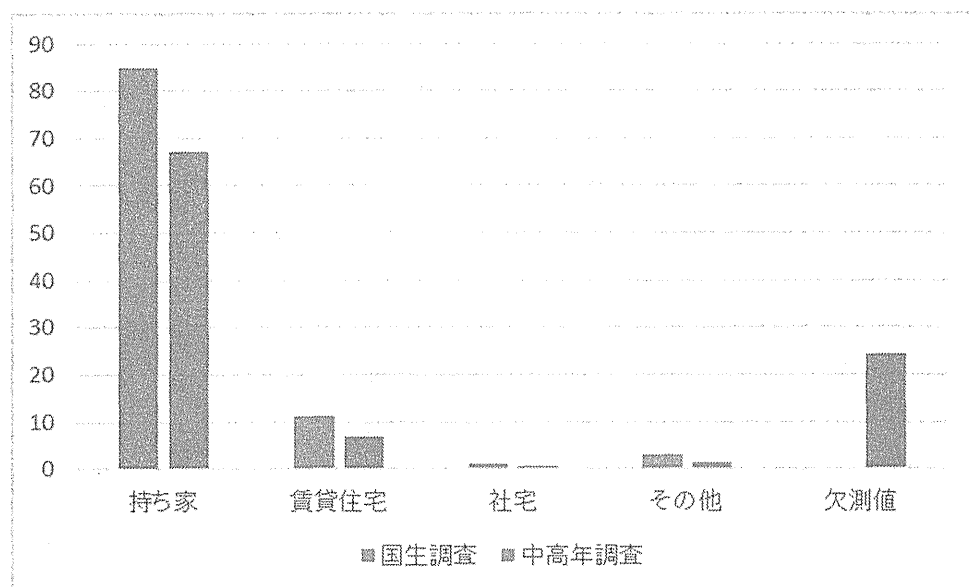
- 性別は欠測なし
- 配偶者の有無



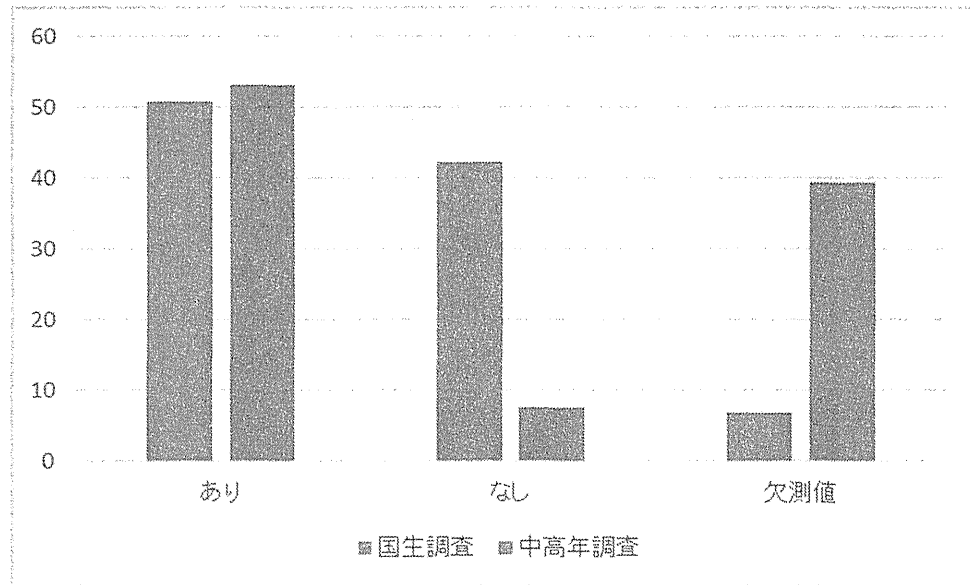
● 就業日数（単位：日）



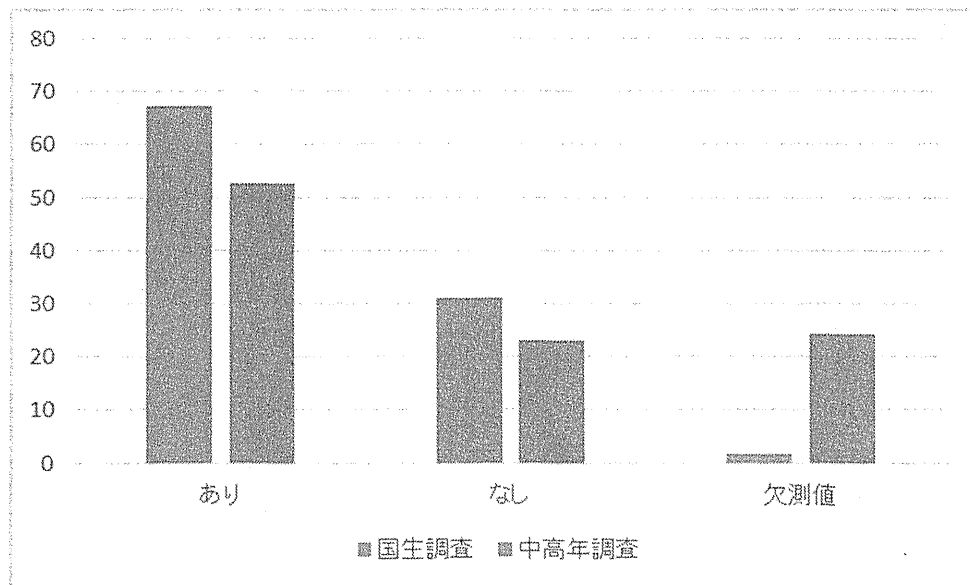
● 住居種類



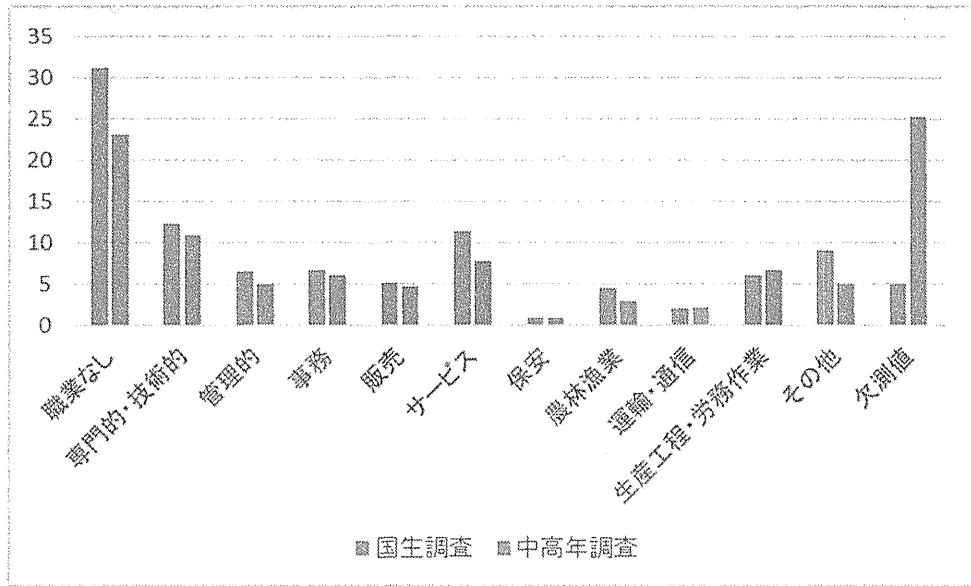
● 別居している子どもの有無



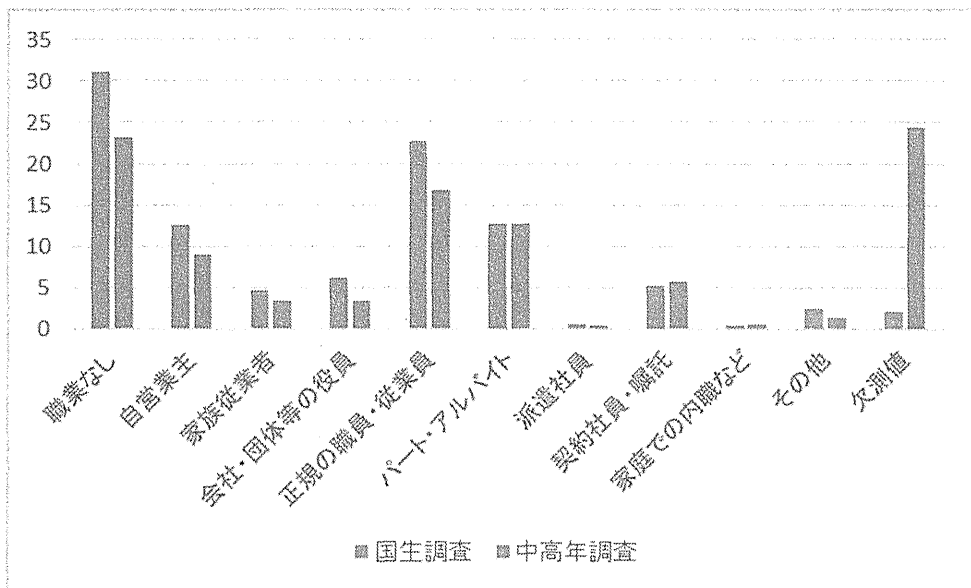
● 仕事の有無



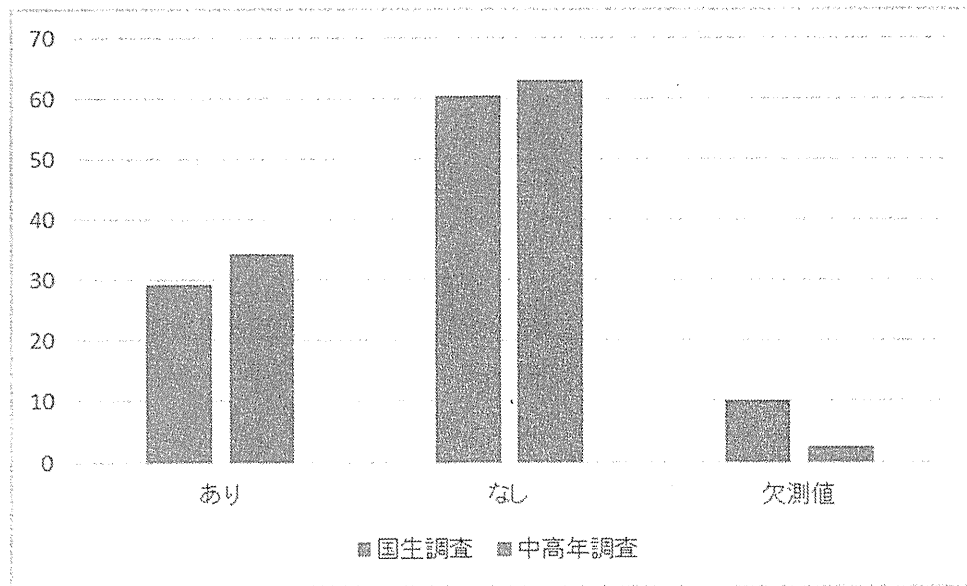
● 職業の分類



● 就業形態



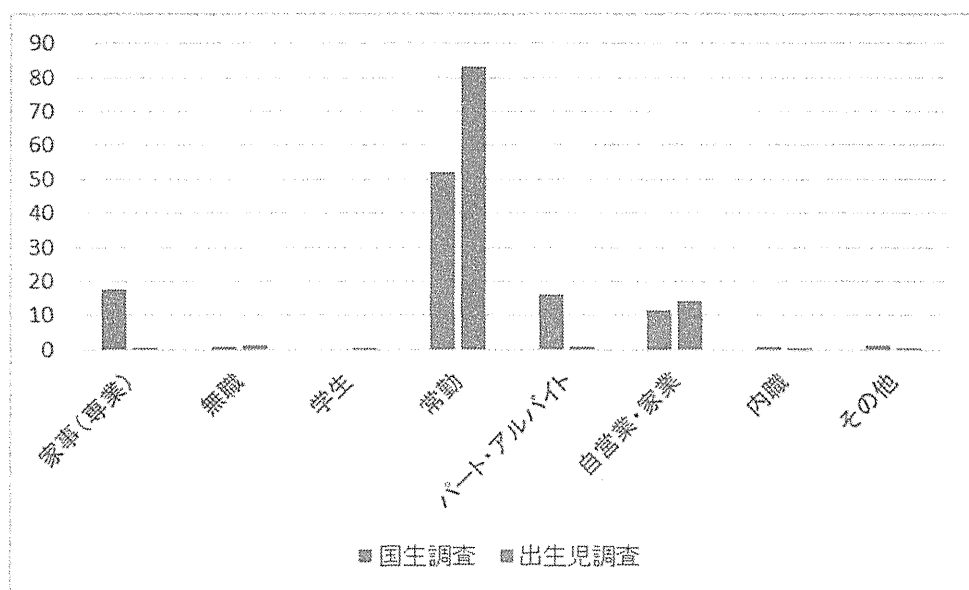
● 就業希望の有無



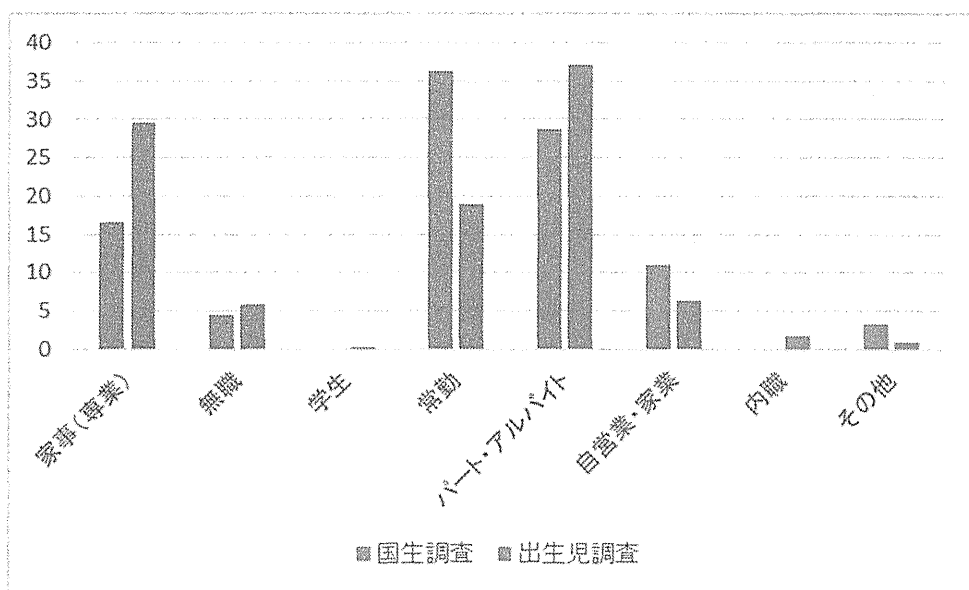
資料 3-2：同時期（平成 22 年）に実施された 21 世紀出生児縦断調査と国民生活基礎調査における共通変数項目における分布（グラフの縦軸は、それぞれの調査における回答のパーセント）

- 国民生活基礎調査の集団から 21 世紀出生児縦断調査の対象（平成 13 年 1 月，7 月生まれの子供がいる）を抽出した場合

➤ 父親の就業形態

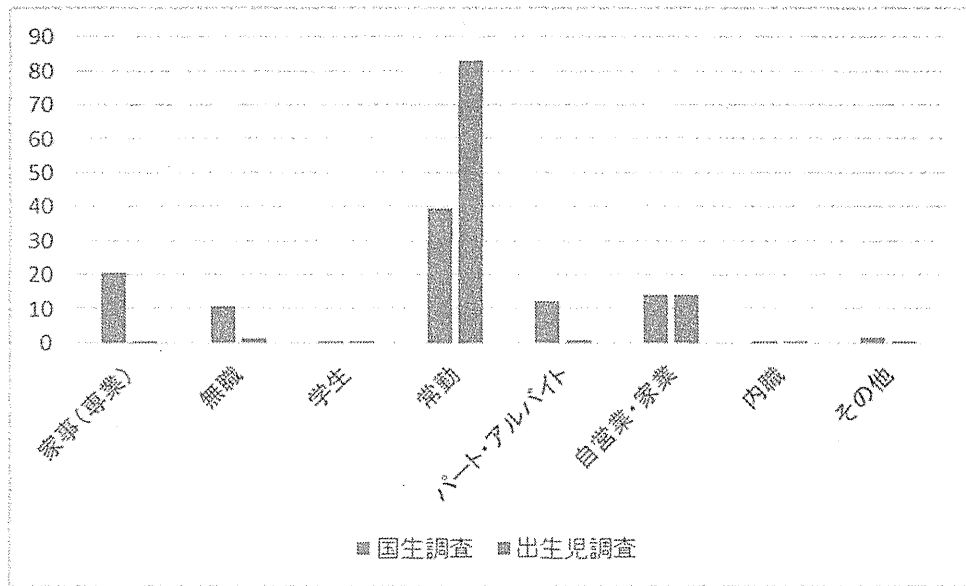


➤ 母親の就業形態

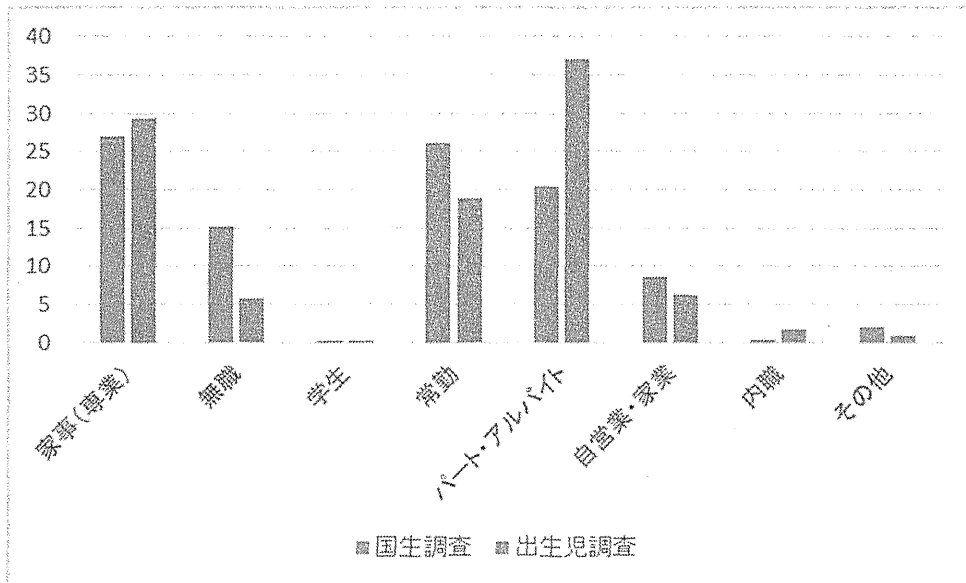


④ 国民生活基礎調査の集団から子どもがいるすべての人を抽出した場合

➤ 父親の就業形態

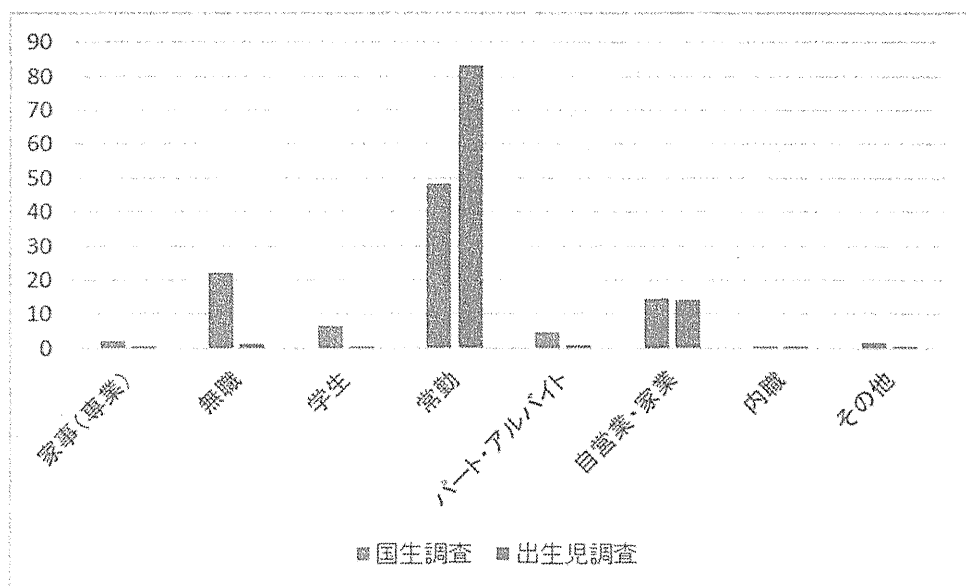


➤ 母親の就業形態

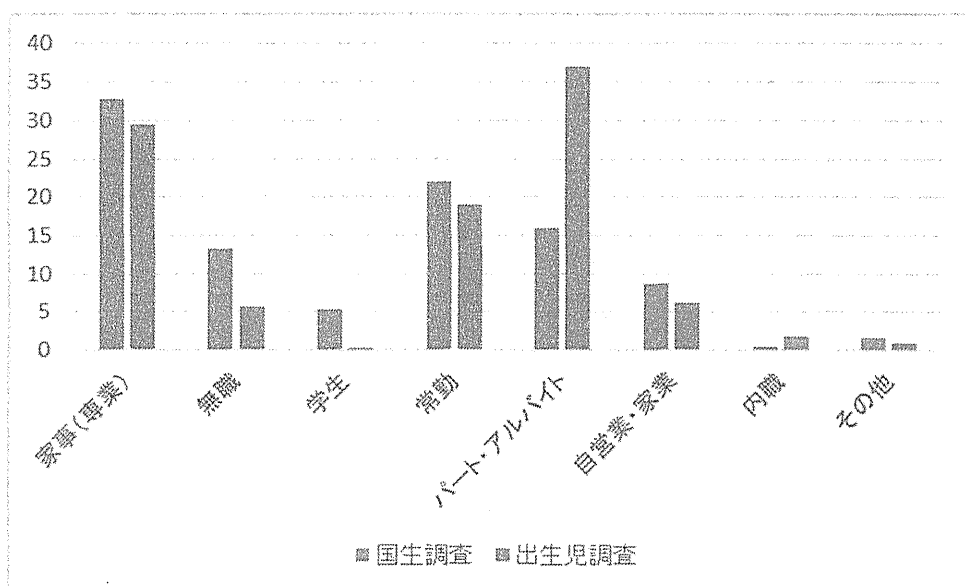


④ 国民生活基礎調査の集団をすべて使用した場合

➤ 男性の就業形態



➤ 女性の就業形態



資料 4

資料 4-1：中・高年縦断調査において、初回回答を元にした脱落確率を用いた重み付けによる第 7 回回答の補正（グラフの縦軸は、調整前後での回答のパーセント）

調整なし...重み付けをしない度数分布

調整 1...属性変数に近い変数のみによる補正

（性別、誕生年、配偶者の有無、同居者構成、仕事の有無、就業形態、職種、企業規模、住居形態）

調整 2...より多くの変数による補正

（調整 1 で用いた変数に加えて、介護の有無、育児の有無、病気やケガの治療費、健康維持のための費用、飲酒の有無、喫煙の有無、健康診断の受診、就業日数、これまでの働き方、仕事のための資格取得の有無、仕事のための能力開発・自己啓発、60 歳以降も仕事をしたいか、ローンの有無）

- 最新回で脱落していた割合

	度数	パーセント
継続回答群	25313	73.36
脱落群	9192	26.64

- 性別

