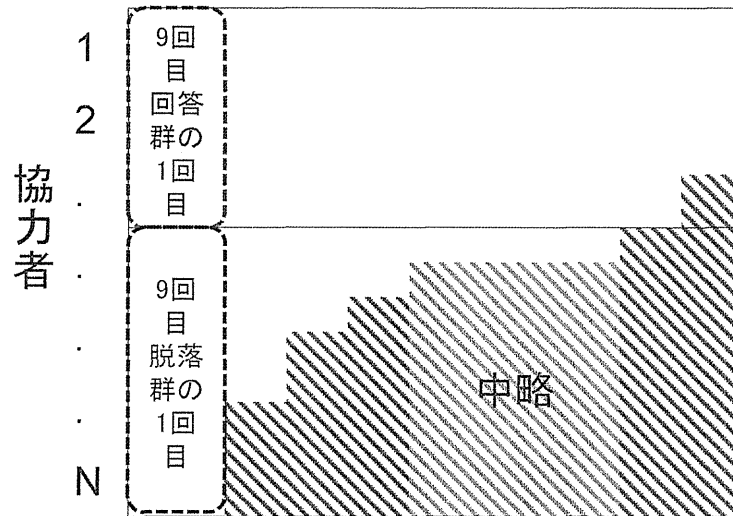


	26-1	5			
	26-1	6			
	26-1	7			
	26-1	8			
	26	2			
公的年金・恩給の金額	26	1			
	26-3	X万 円			
1か月の家計支出額	27	x万 円	1-5	x万 円	
預貯金	29	1		1- 1 1- 2 1- 3 1- 4 1- 2	1 1 1 1 2
あり					
なし	29	2			

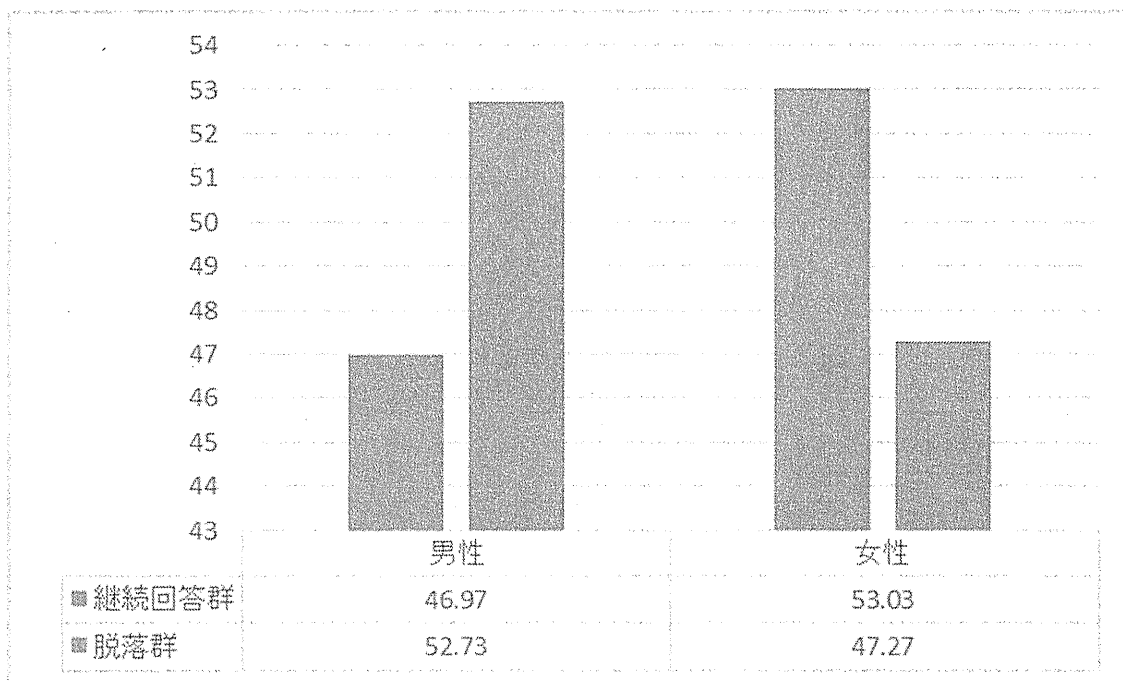
				1		
				1-		
				2		2
					1-	
				3		2
					1-	
				4		2
29 預貯金額	29	1		1-		1
				1		
	29-1	x 億 y 万円		1-		1
				2		
				1-		1
				3		
				1-		1
				4		
					1-	
				5		x 万円
30 借入金 あり	28	1		3		1
なし	28	2		3		2
31 借入金額	28	1		3		1
					3-	x 万
	28-1	x 億 y 万円		1		円

資料 2 : 脱落過程のモデリングの結果の図表を示す。

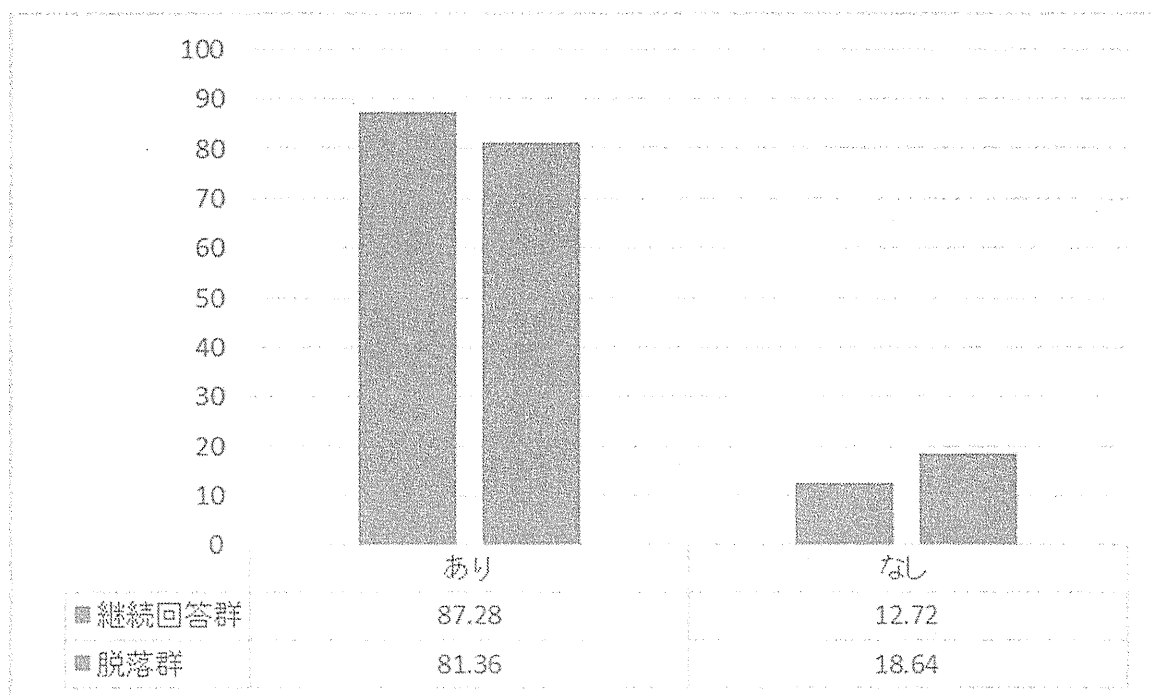


資料 2-1：中高年縦断調査において、第7回調査までの継続回答者と脱落者の初回回答の分布の比較
 (図中の縦軸は、脱落群・継続回答群それぞれにおける回答のパーセント)

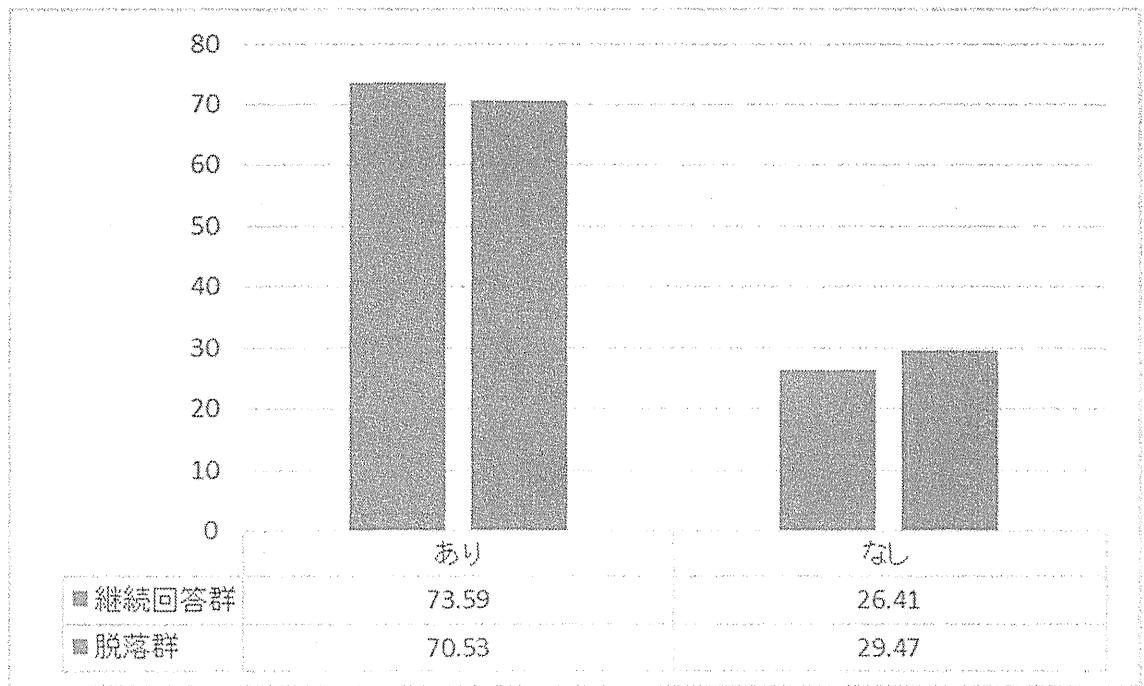
● 性別



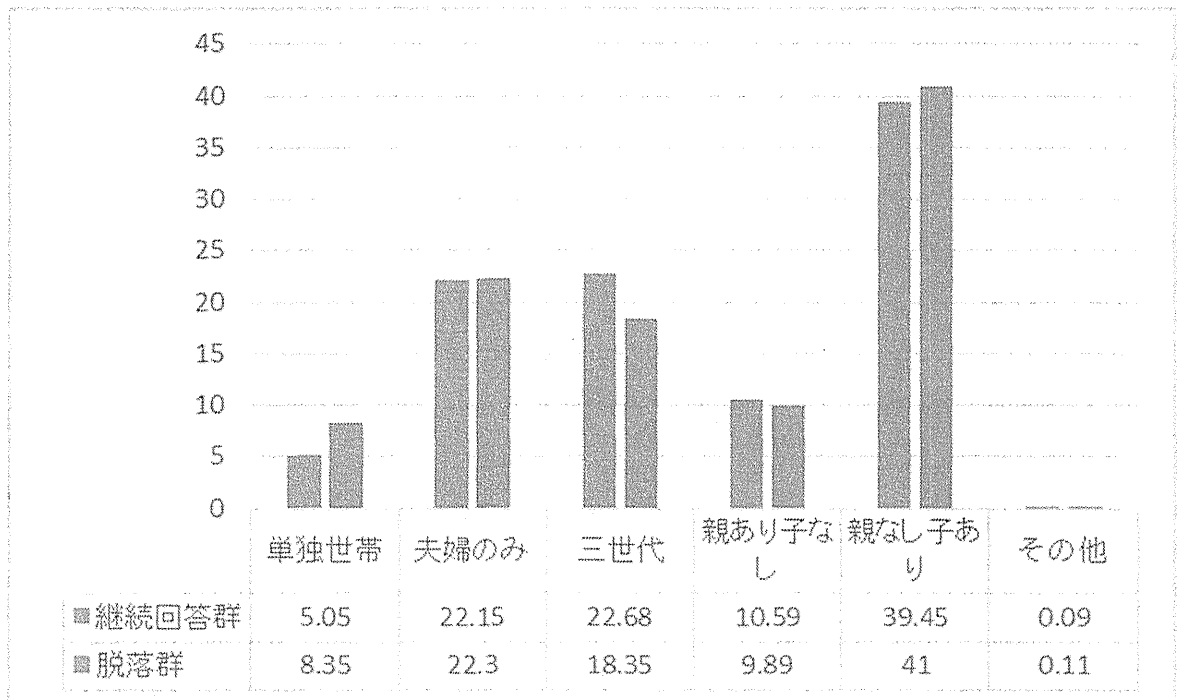
● 配偶者の有無



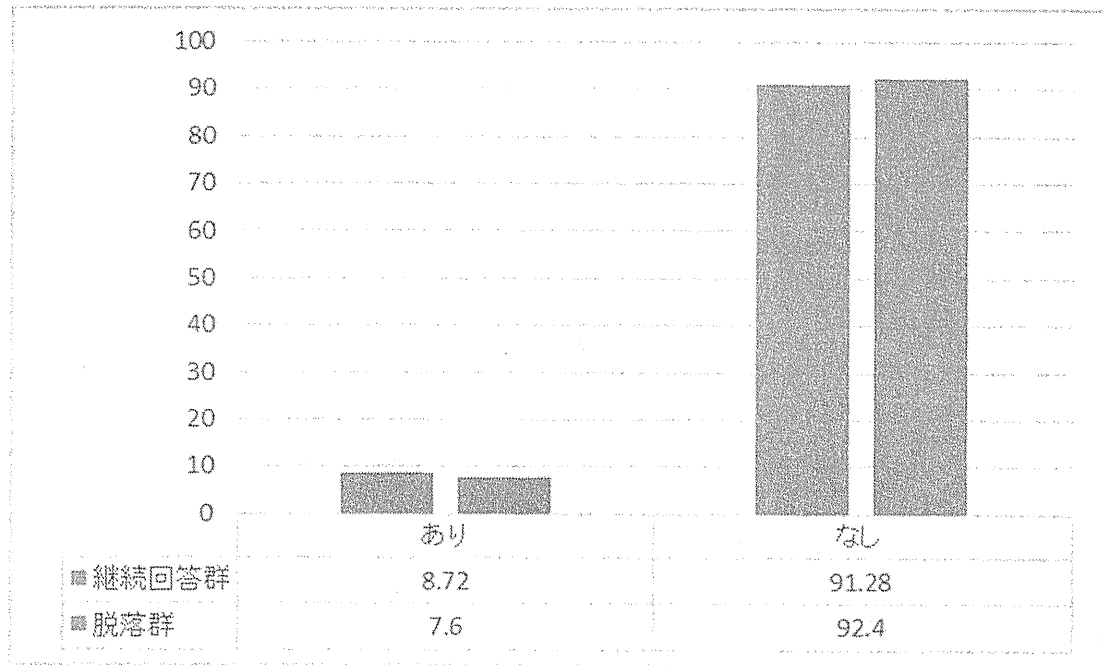
● 同居者の有無



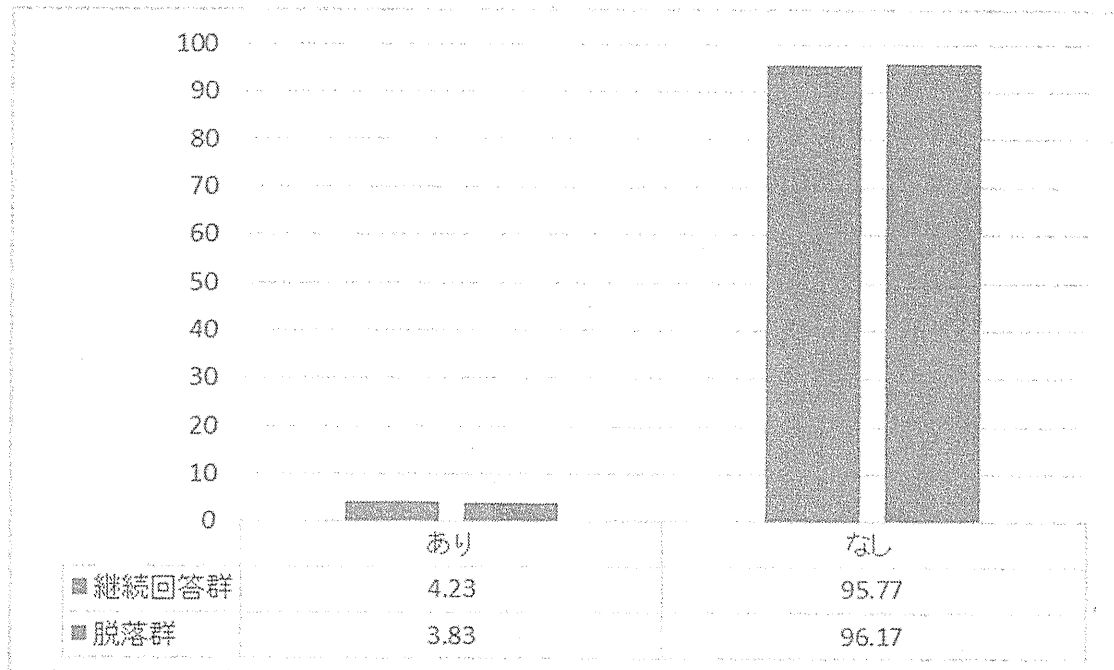
● 世帯構成



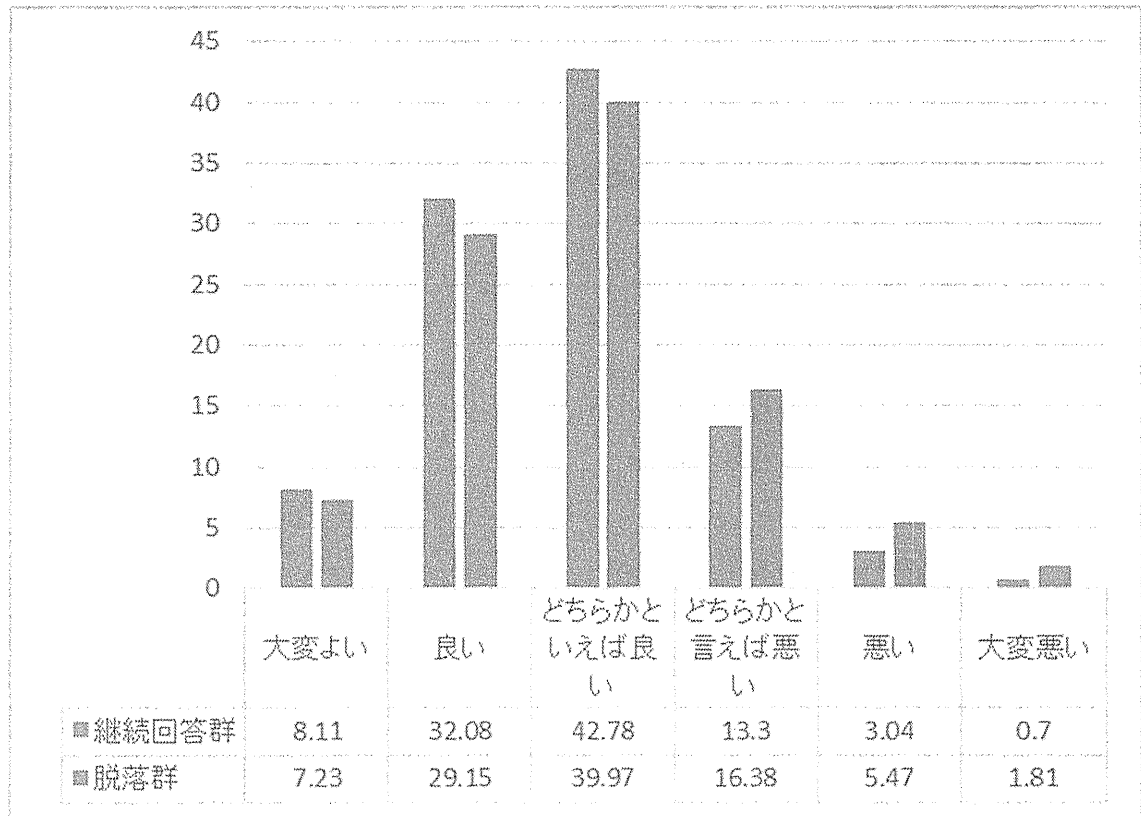
● 介護をしているか



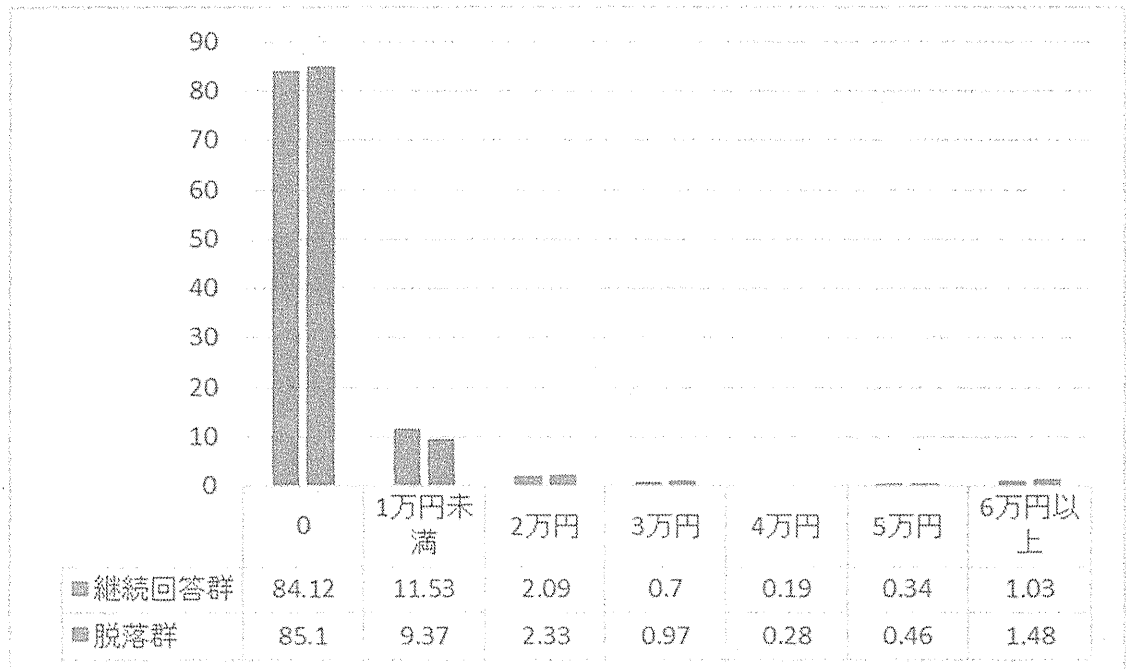
● 育児をしているか



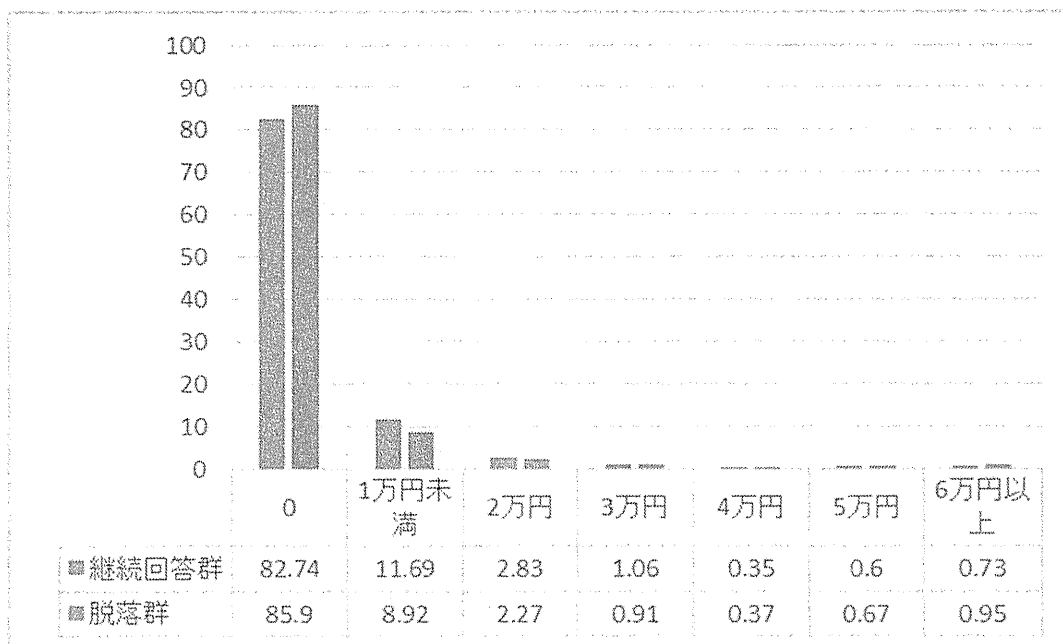
● 健康状態



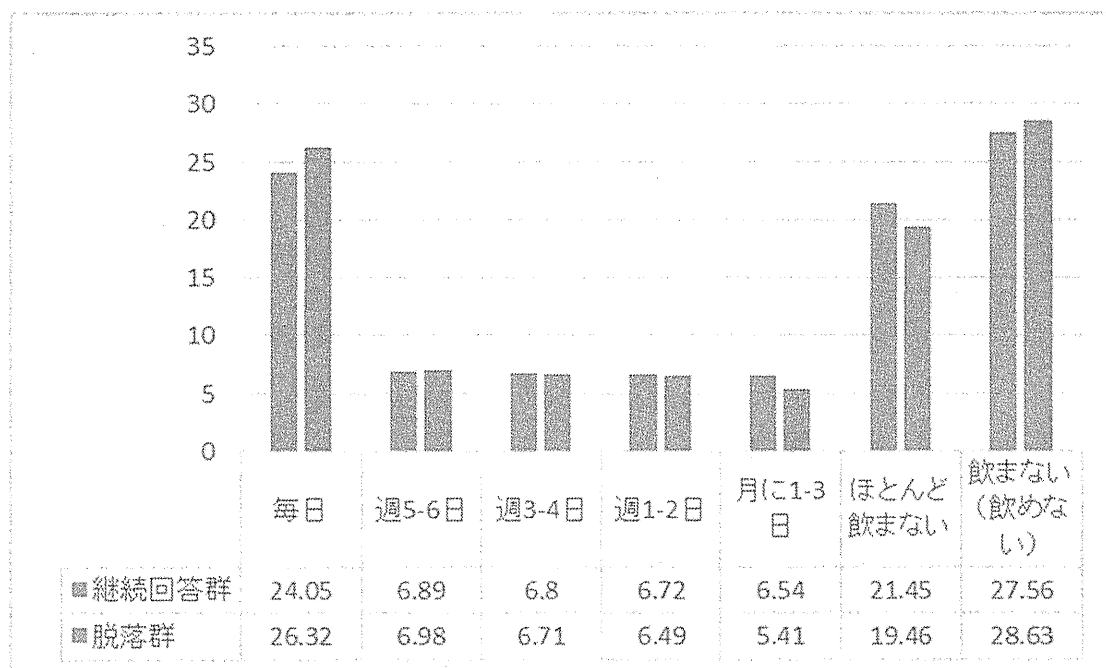
● 病気やケガの治療費



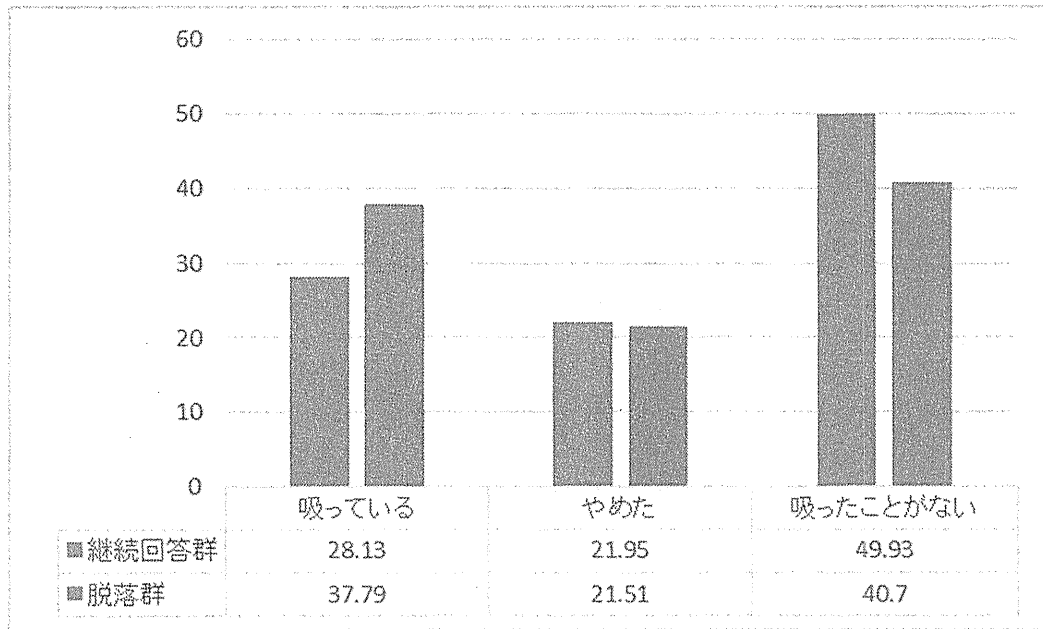
● 健康維持のための費用



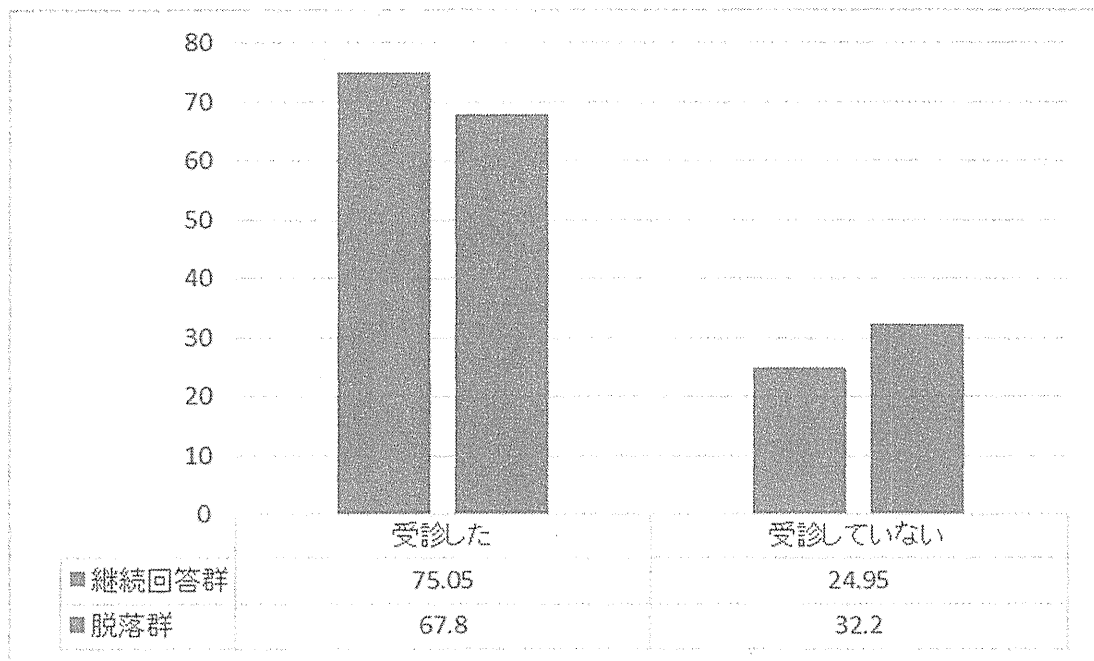
● 飲酒状況



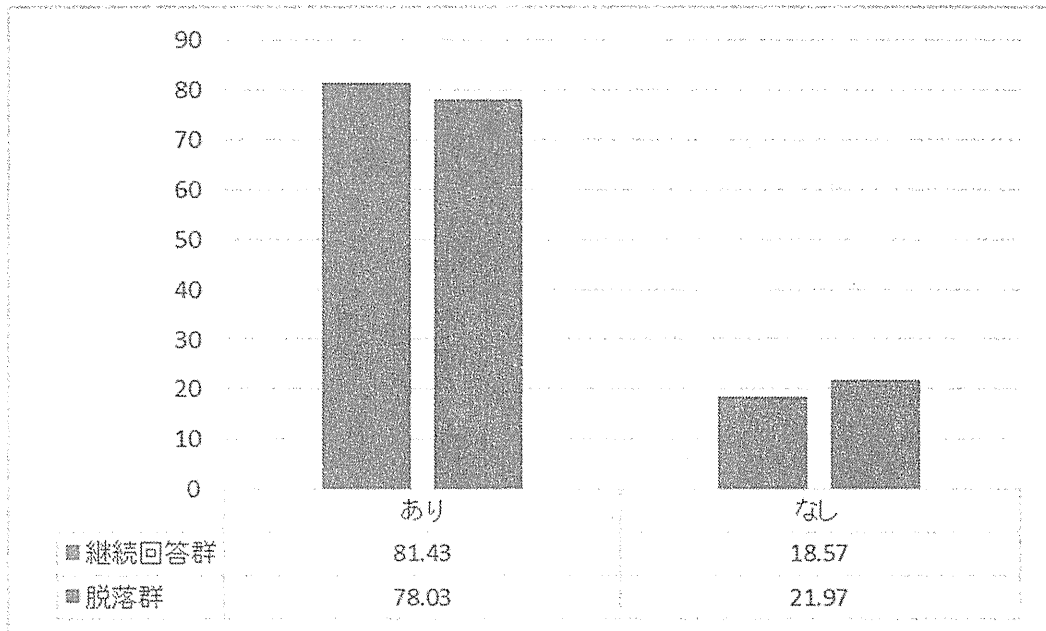
● 喫煙状況



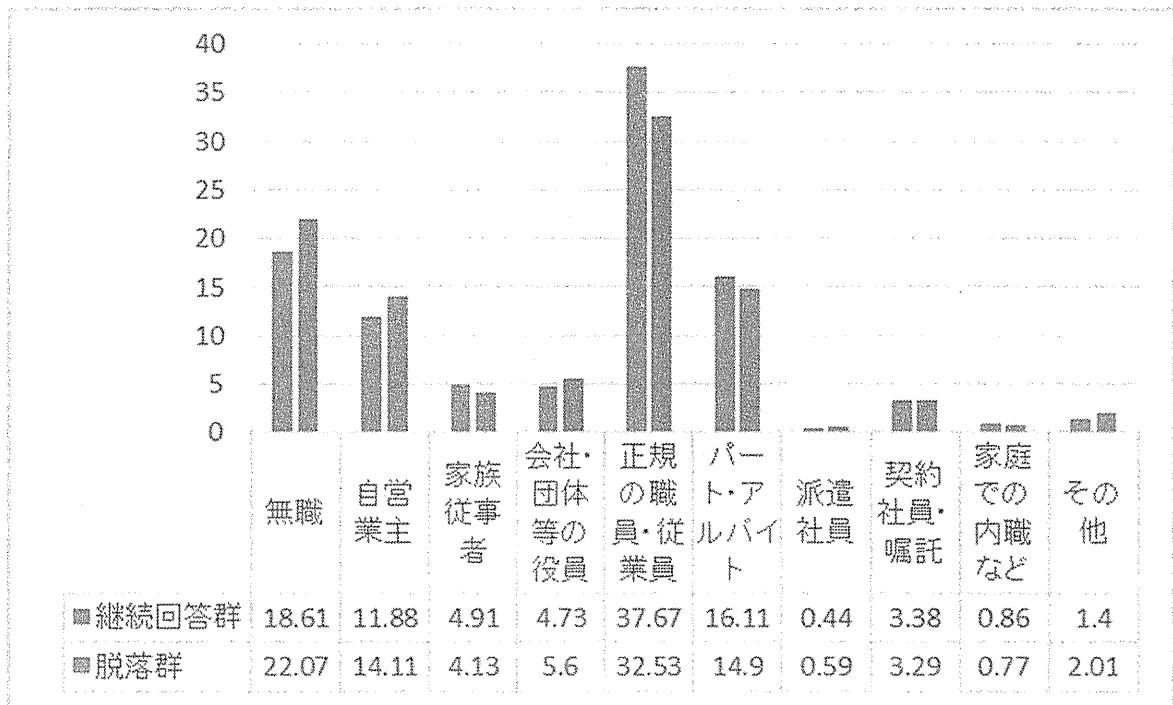
● 健康診断の受診状況



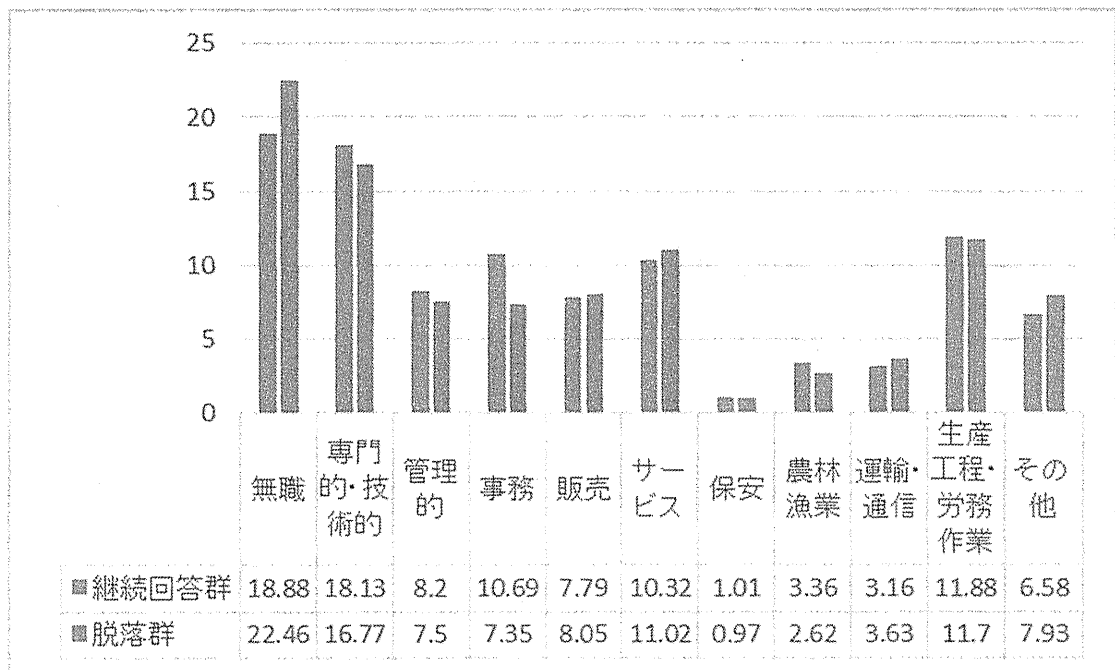
● 仕事の有無



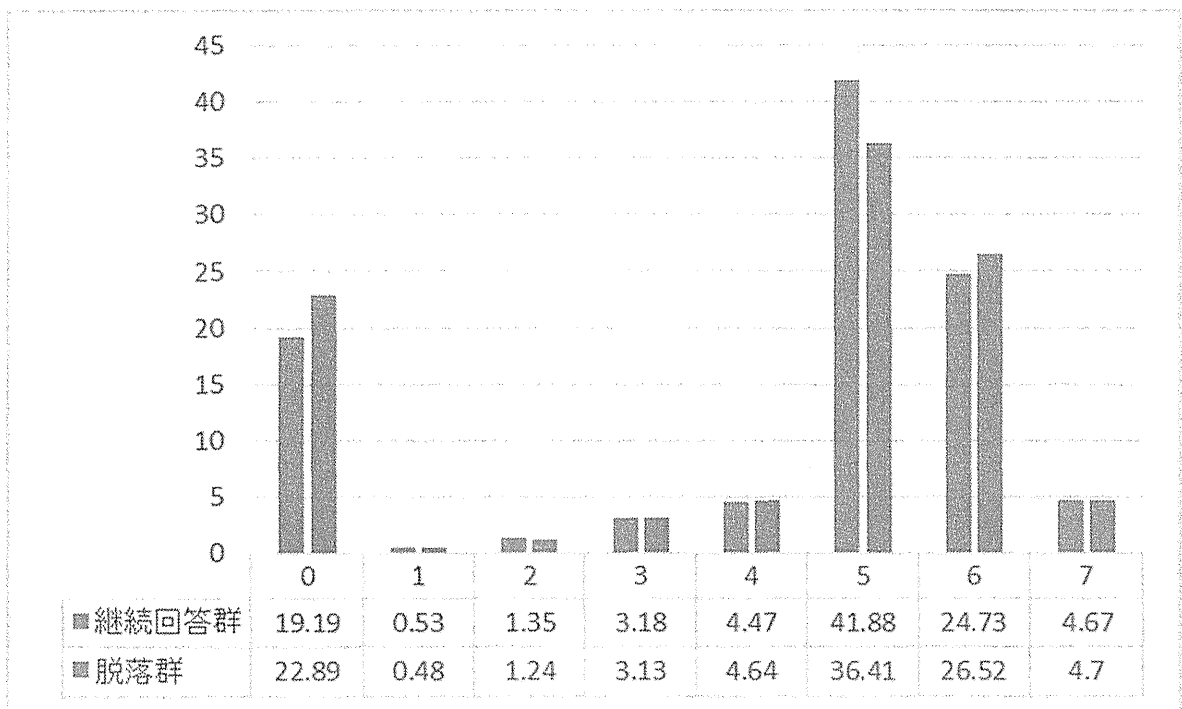
● 就業形態



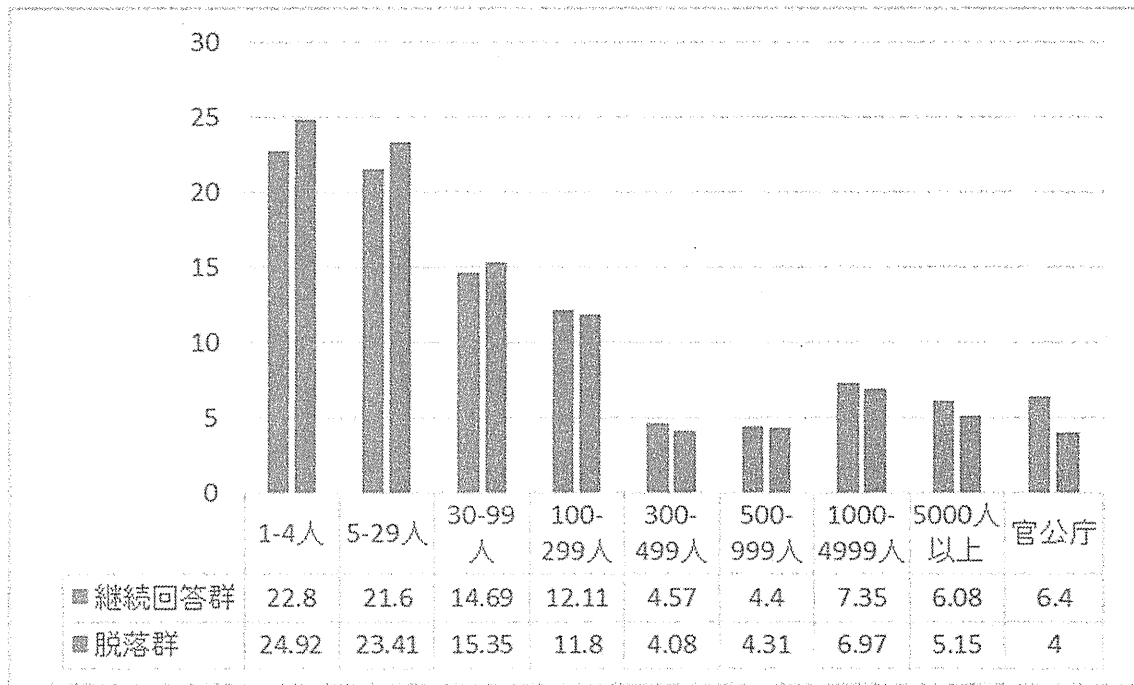
● 仕事の内容



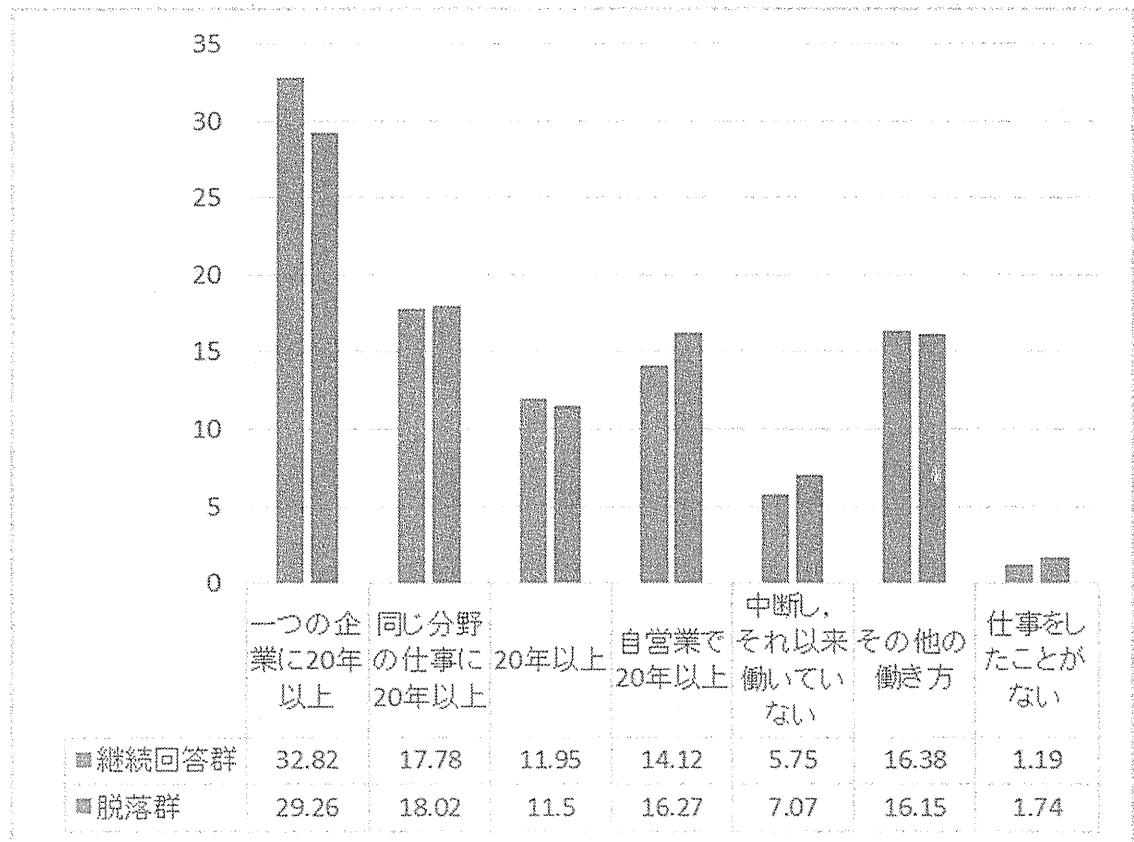
● 1週間の勤務日数（日）



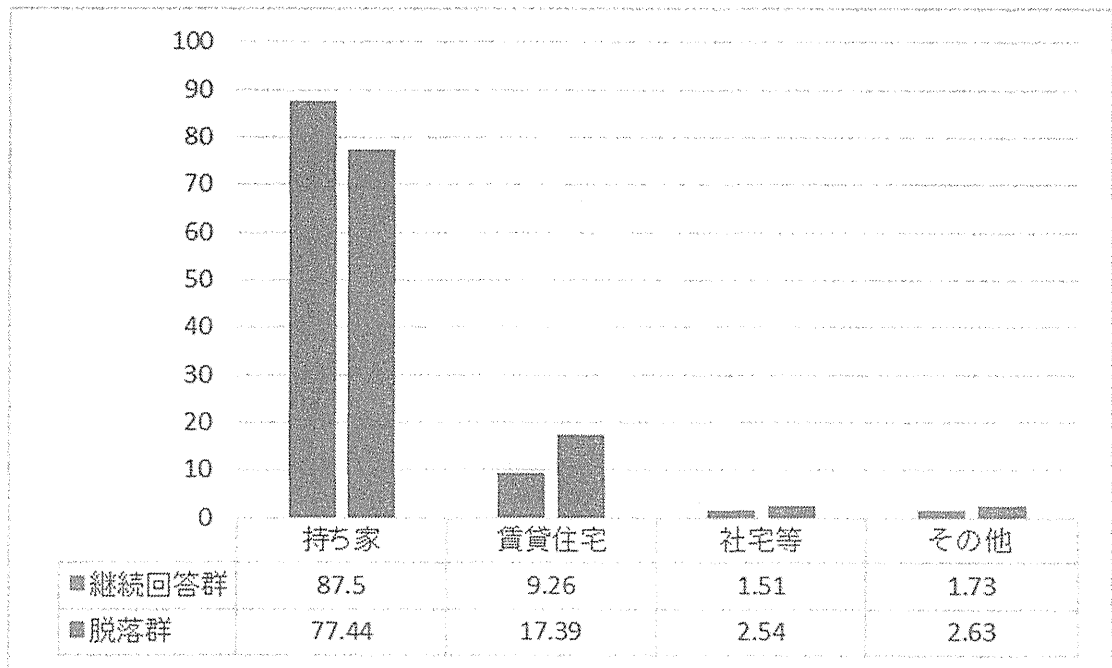
● 企業規模



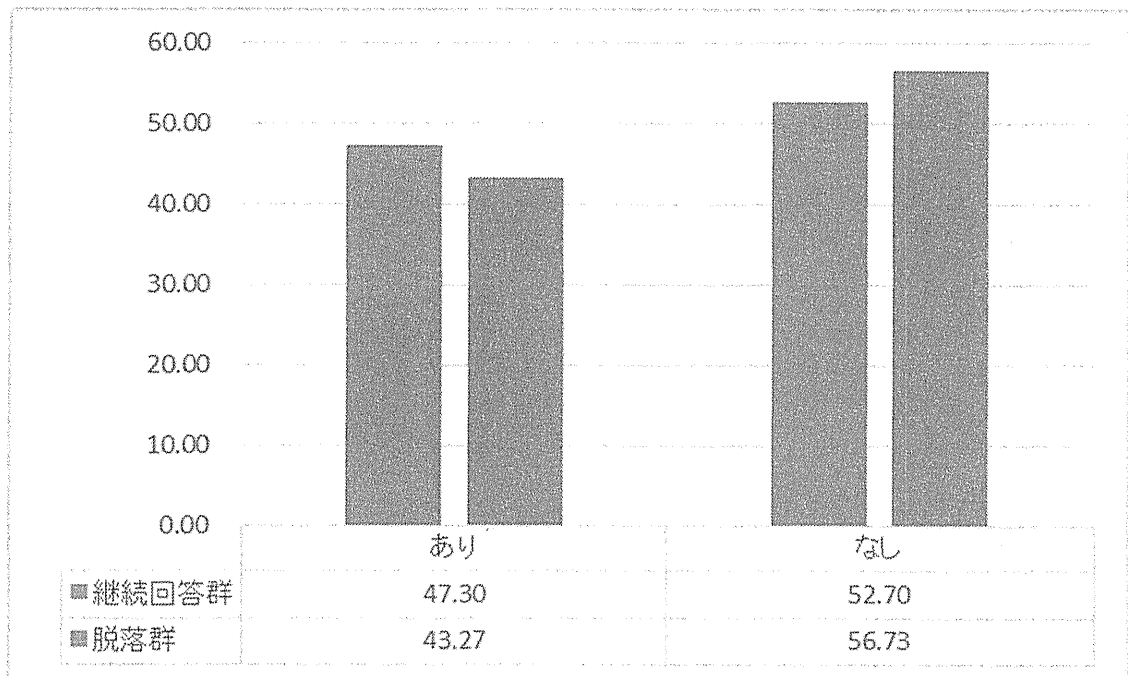
● これまでの働き方



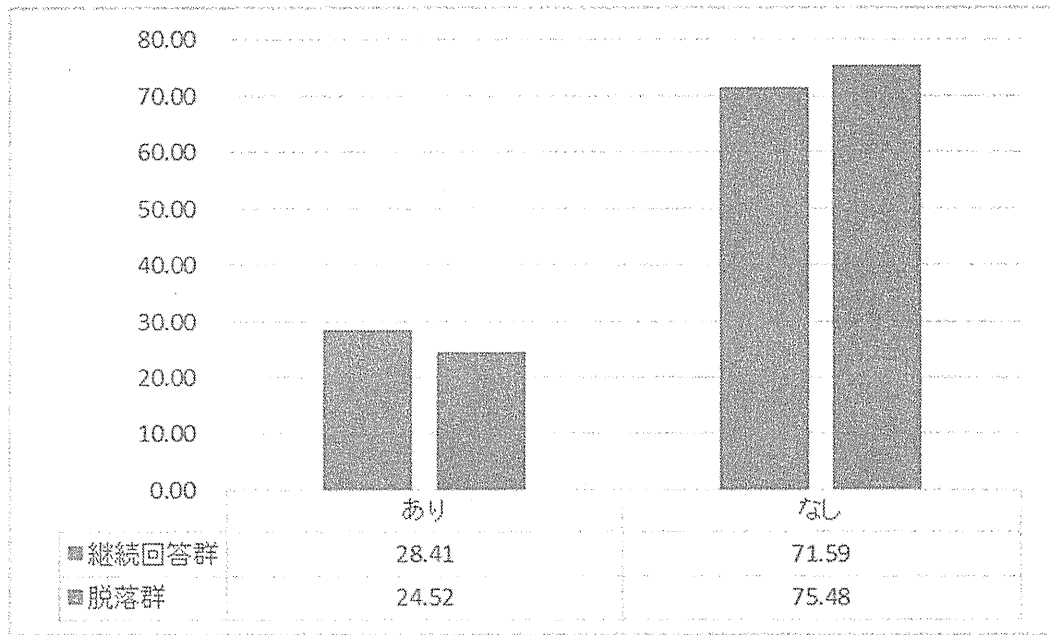
● 住居形態



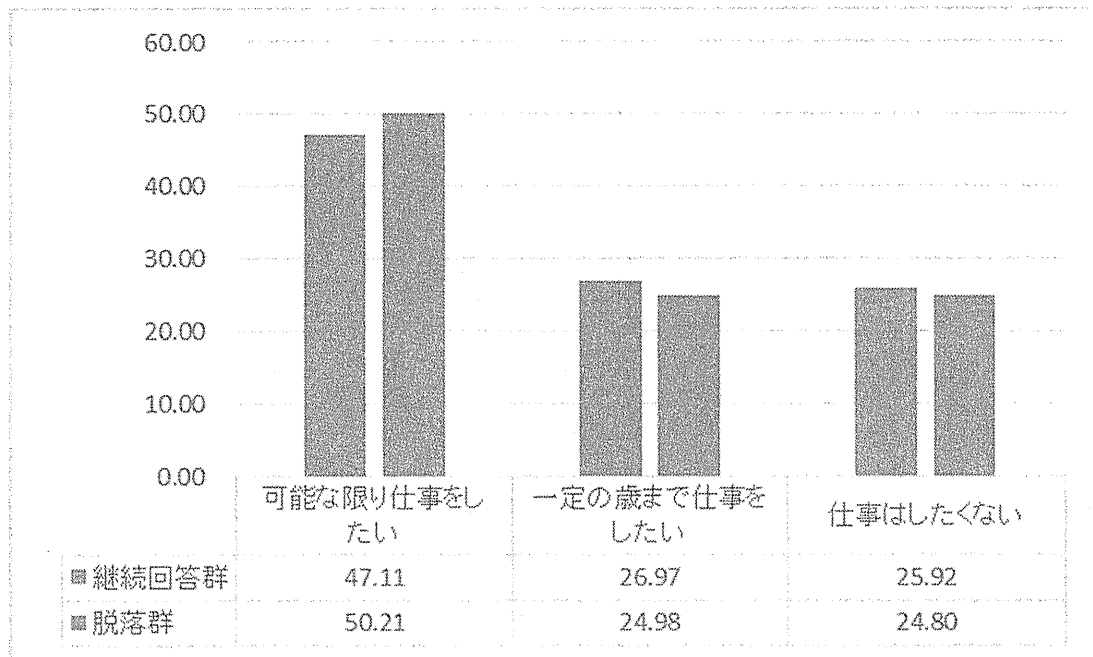
● 仕事のために資格をとったことがある



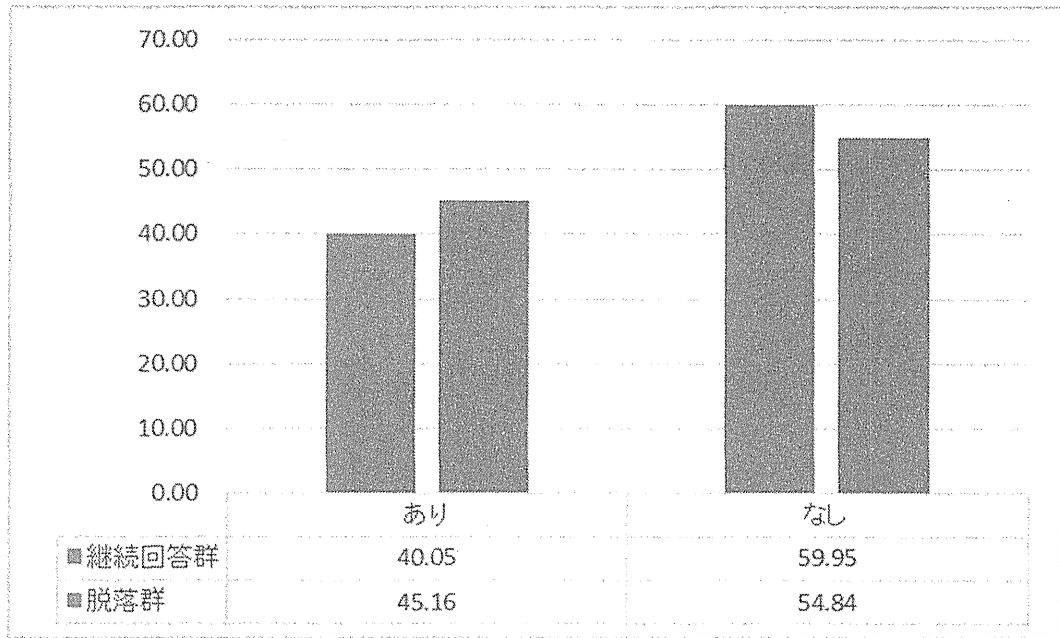
④ 仕事のための能力開発・自己啓発



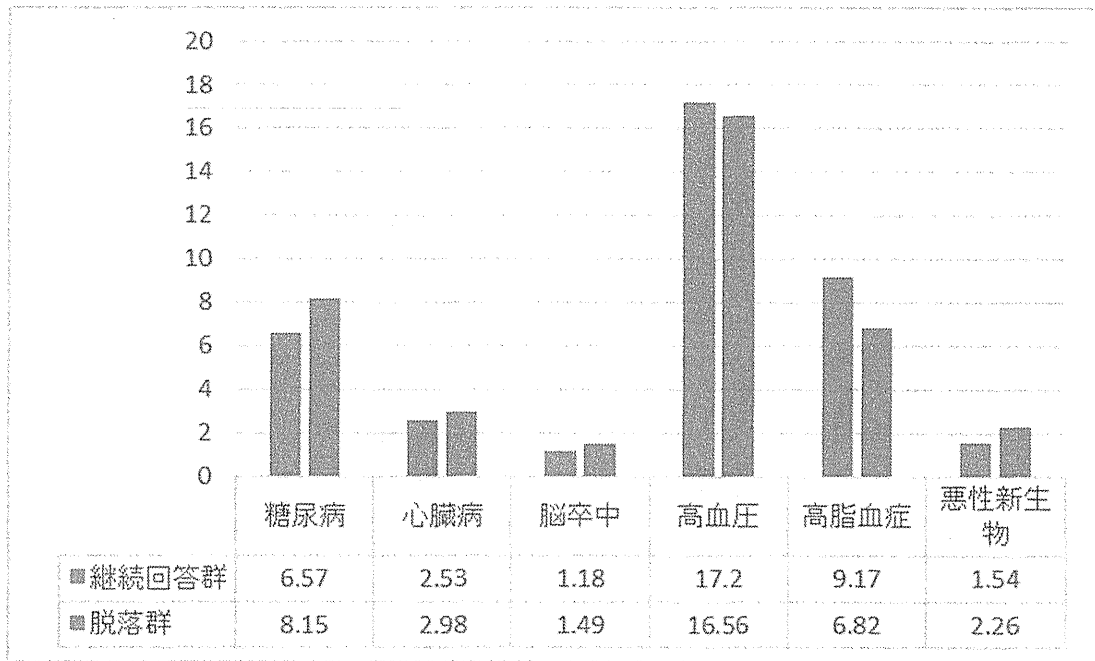
⑤ 60歳以降も仕事をしたいか



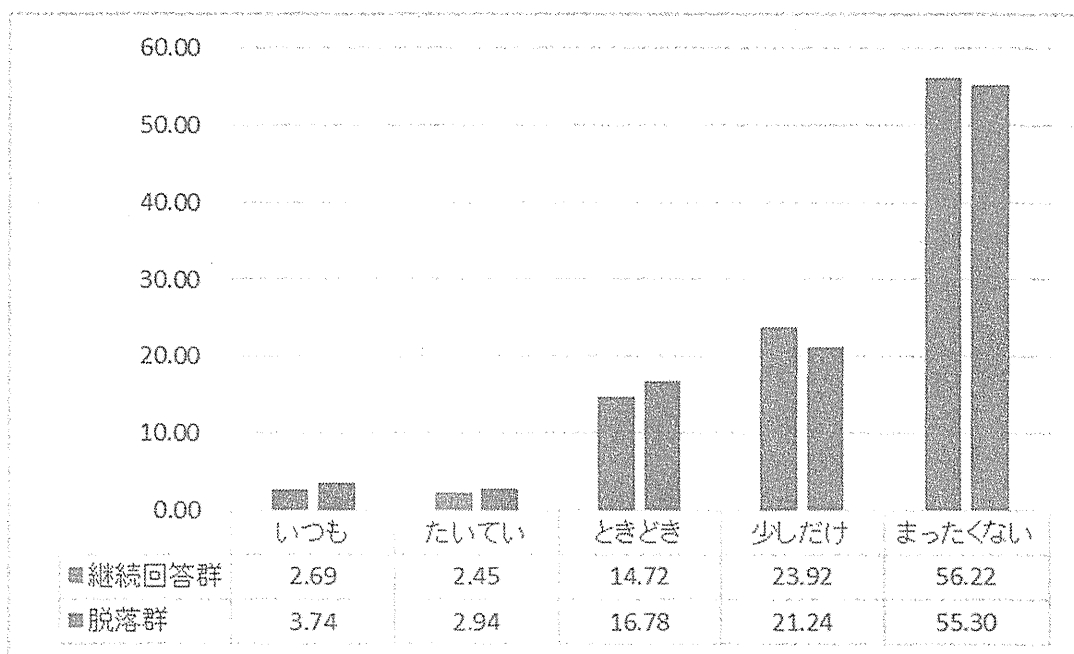
● 住宅ローンの有無



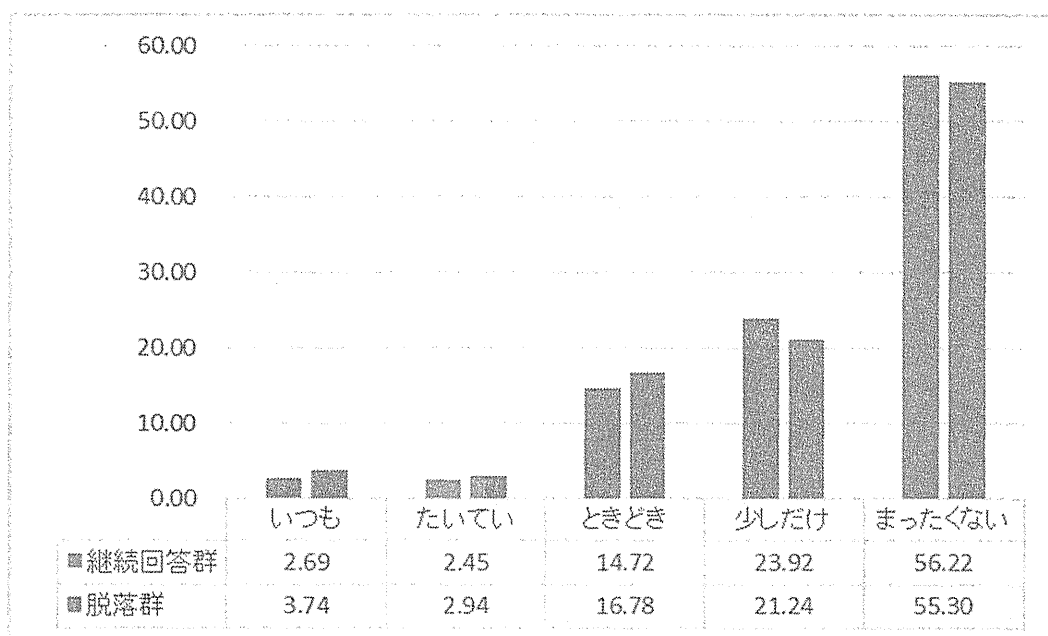
● 疾病を持っている (複数回答)



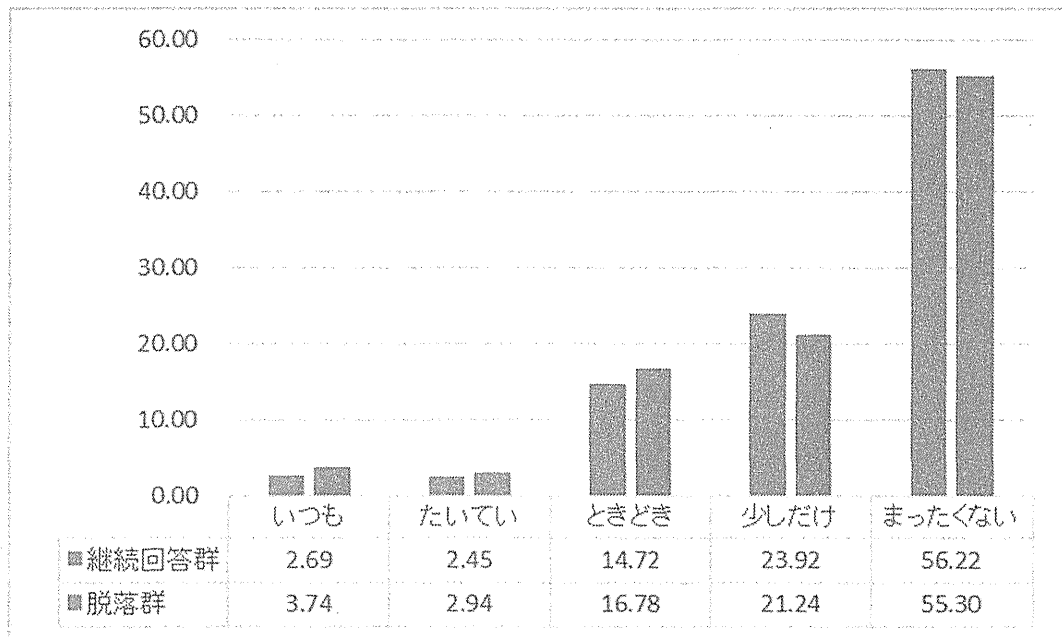
● 神経過敏



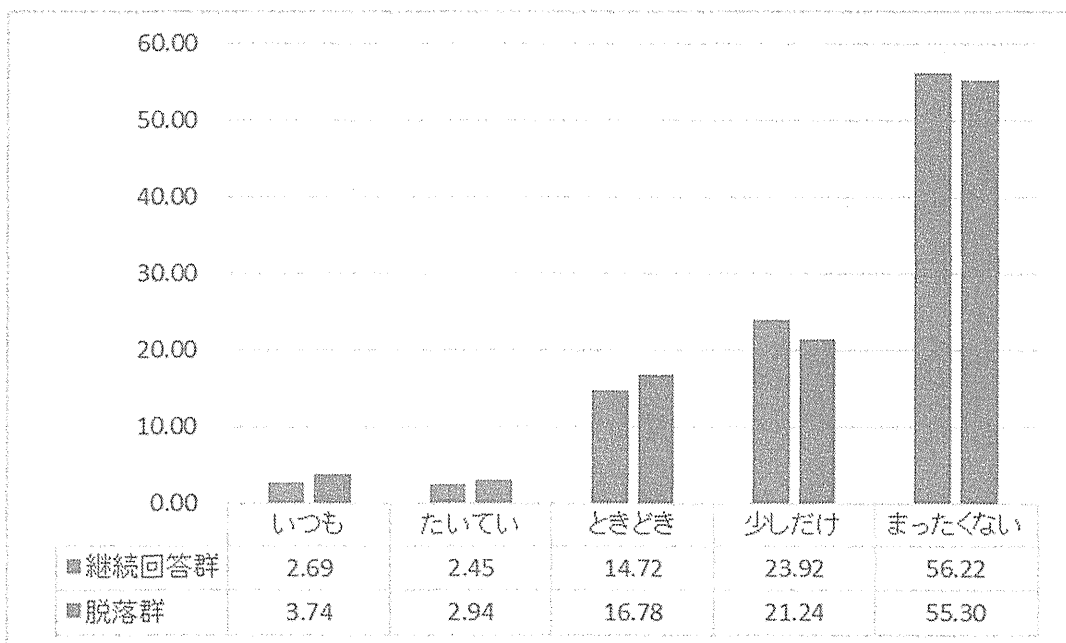
● 絶望的な気分



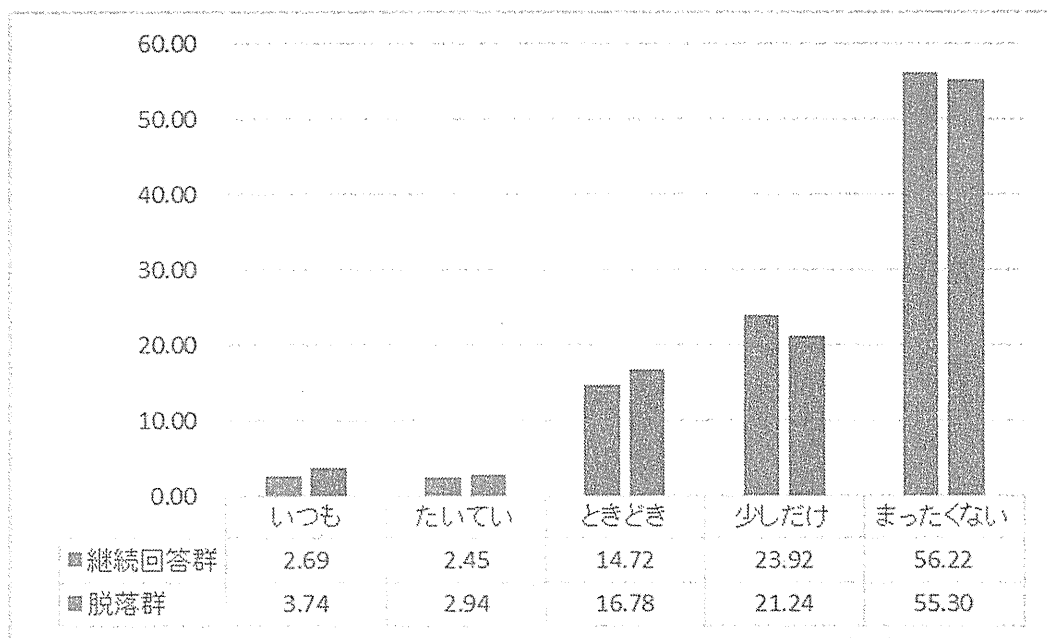
● 落ち着きが無い



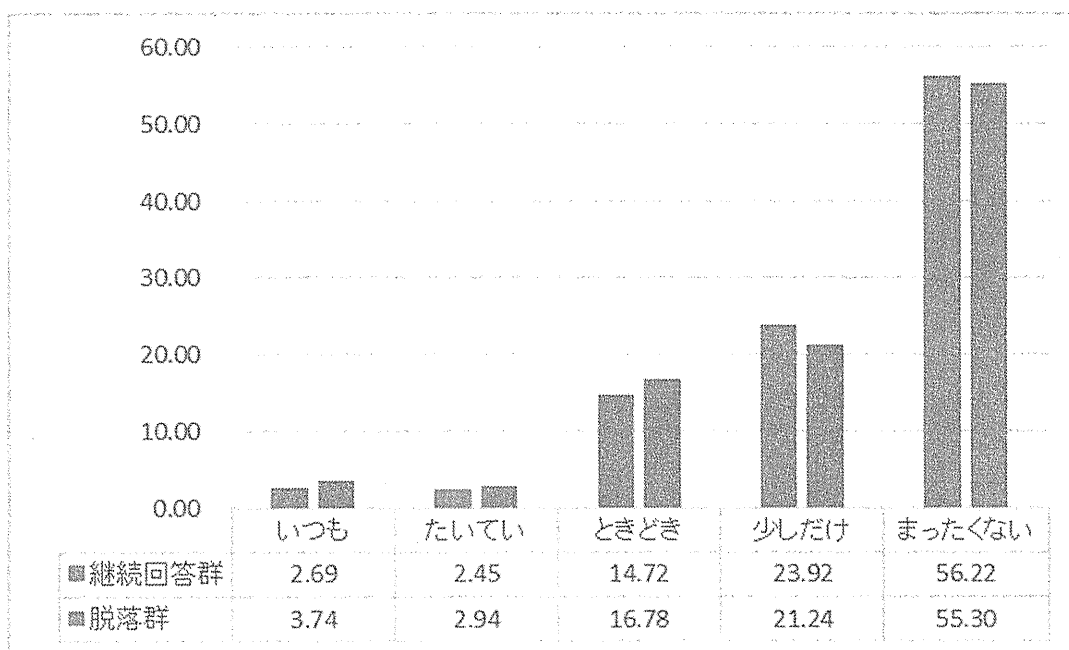
● 気分が沈み込む



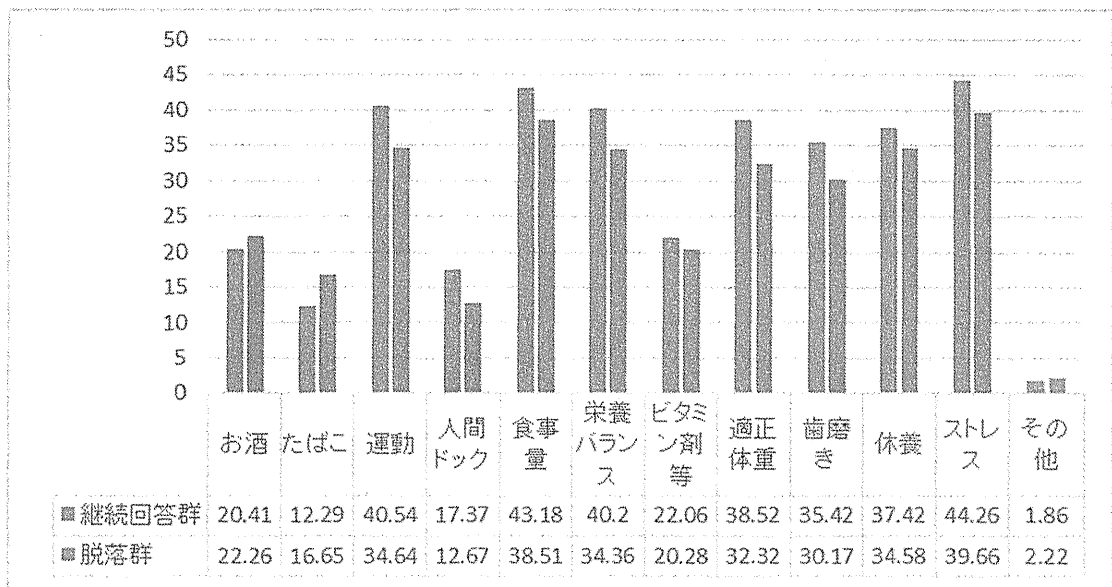
● 骨折と感じる



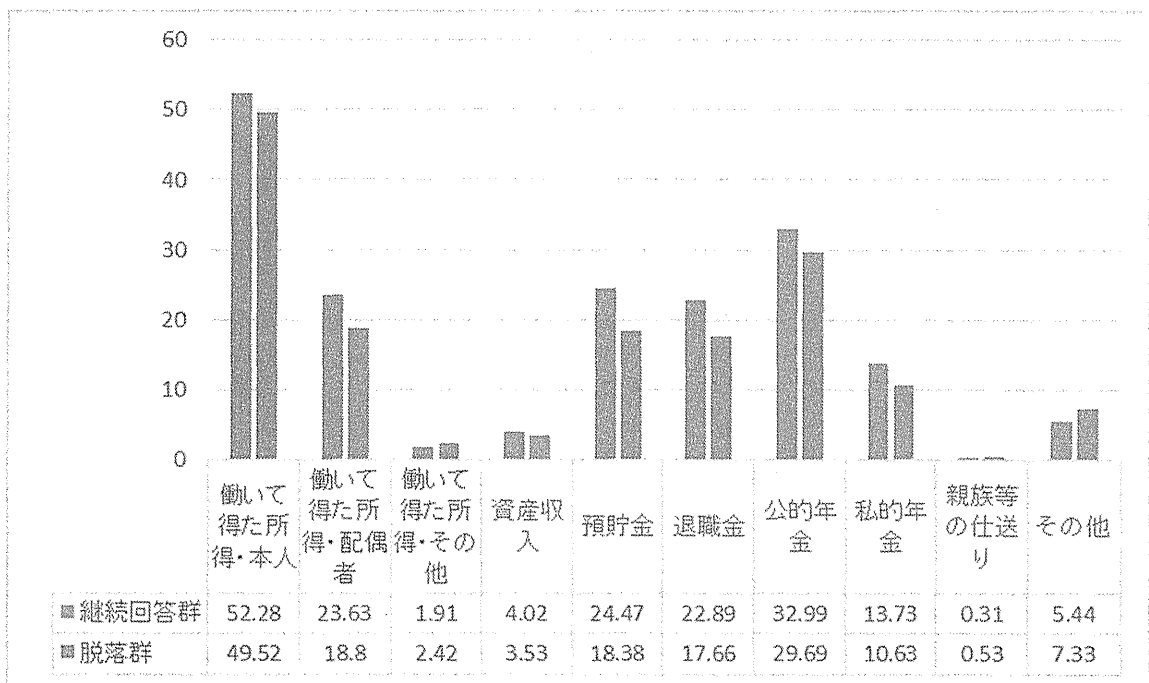
● 価値が無いと感じる



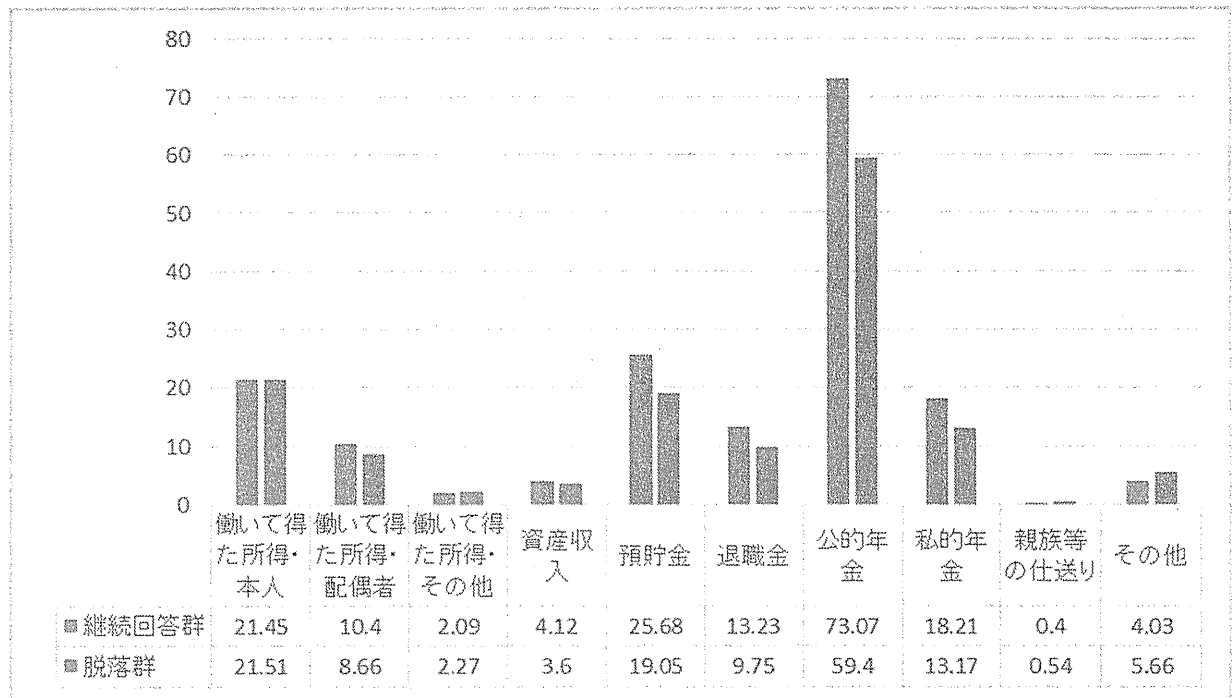
● 健康維持のため心がけていること（複数回答）



● 60-64歳の生活のまかない方（複数回答）



⑤ 65・69歳の生活のまかない方（複数回答）



⑥ 70歳以降の生活のまかない方（複数回答）

