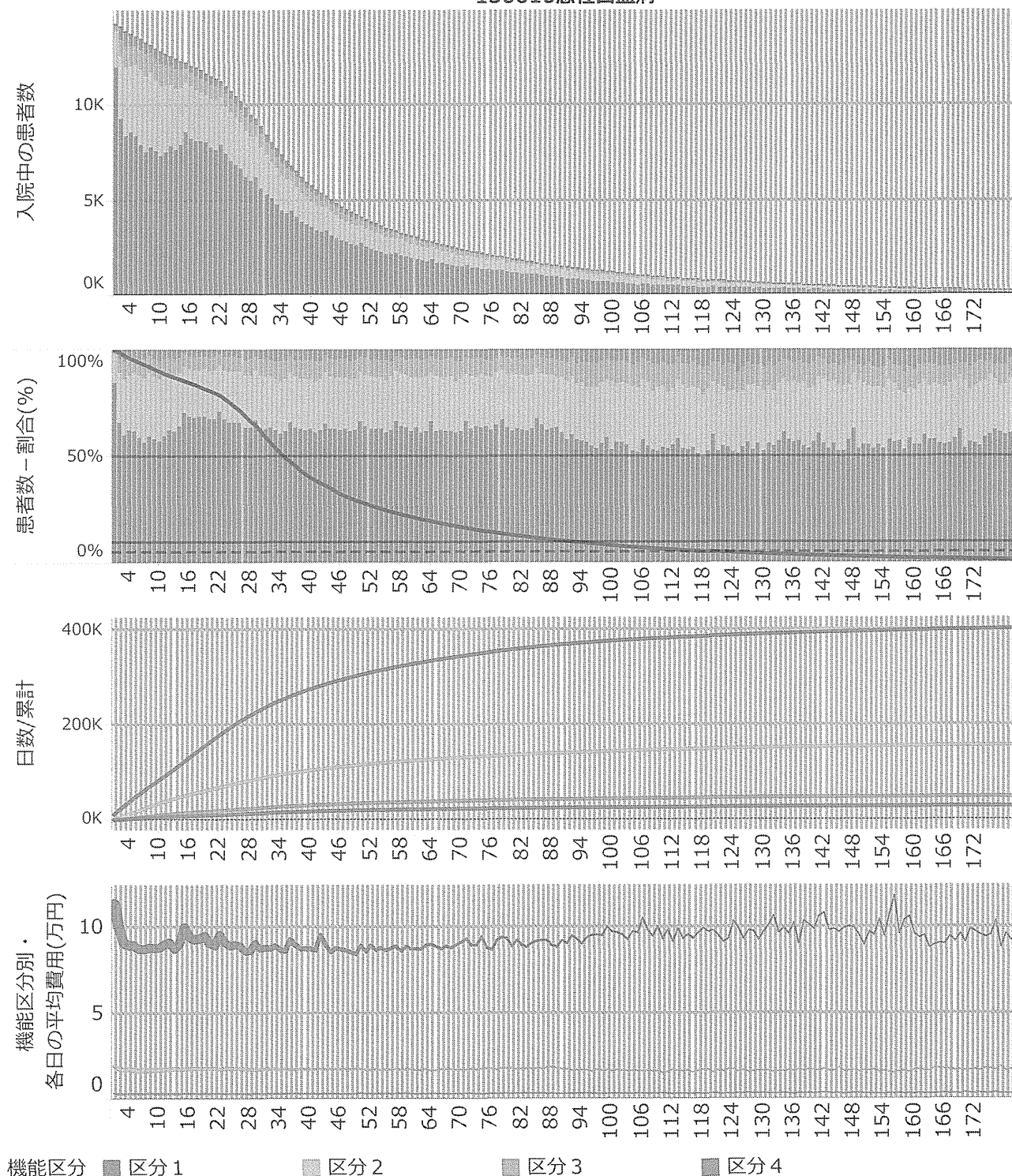


DPC6-ope別：入院日別：機能区分別患者構成

平成26年度厚労科研伏見班データに基づく集計

MDC	13	DPC6桁	130010急性白血病	手術	1あり			
		延日数	(症例数)	平均日数	←累計	円/日(1)	円/日(2)	■円/日(1)には入院基本料の一部 と、リハビリ(総合計画料以外) を含まない
区分1		408,946	14,302	28.6	28.6	91,359	108,623	■症例数を下記に設定して 平均/累積の日数を計算 14,315
区分2		159,788	12,143	11.2	39.7	17,787	35,113	
区分3		49,589	7,968	3.5	43.2	3,717	20,533	
区分4		29,334	4,966	2.0	45.2	697	16,766	
総計		647,657	14,315	45.2	45.2	62,391	79,582	

130010急性白血病

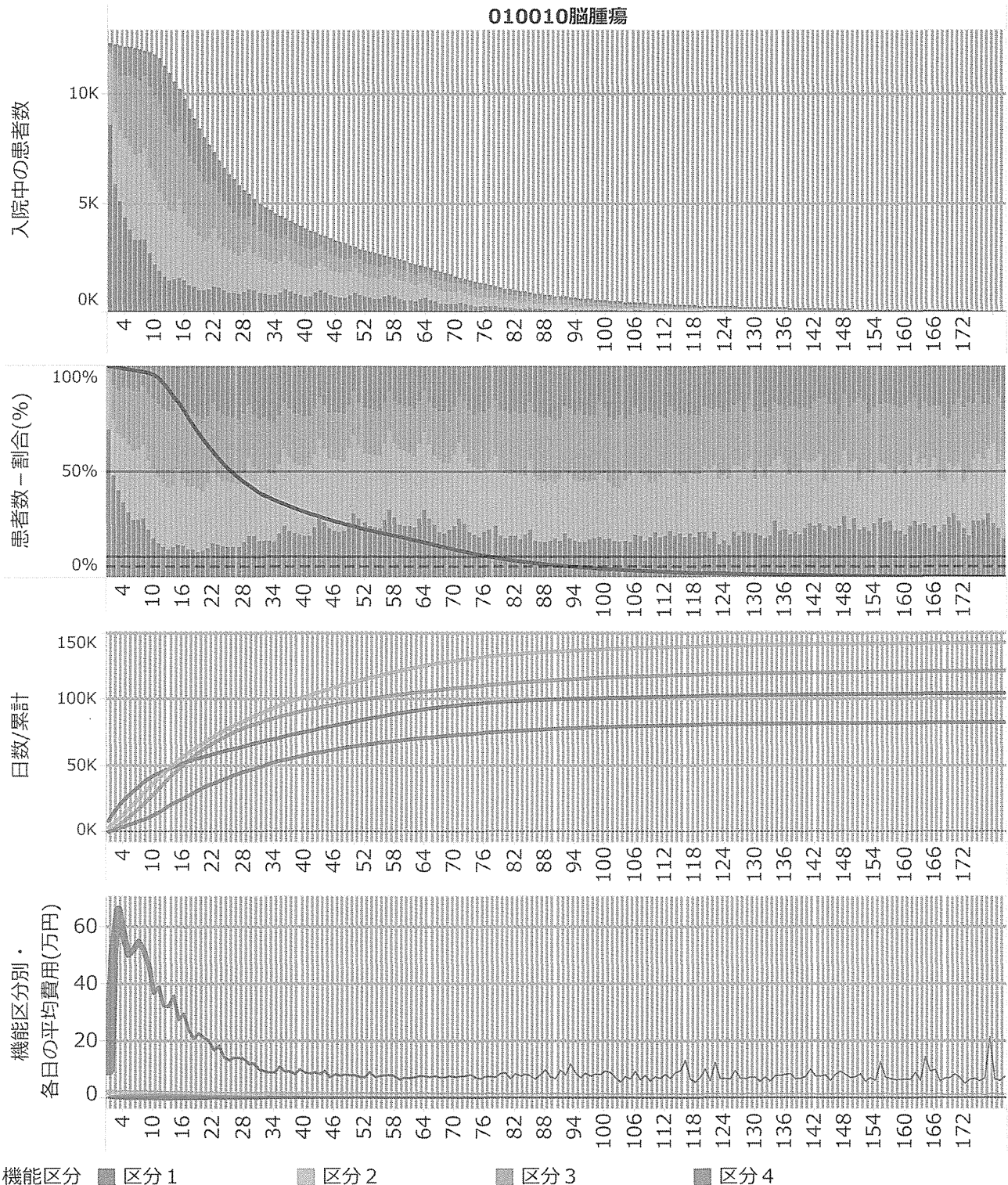


01 010020くも膜下出血/ 130010急性白血病/ 010010脳腫瘍/手術あり 010010脳腫瘍/ 040040肺がん/手術あり 0400
 00 手術なし 手術あり 手術なし 40肺
 2.. がん/..

DPC6-ope別：入院日別：機能区分別患者構成

平成26年度厚労科研伏見班データに基づく集計

MDC	01	DPC6桁	010010脳腫瘍	手術	1あり			
		延日数	(症例数)	平均日数	←累計	円/日(1)	円/日(2)	■円/日(1)には入院基本料の一部と、リハビリ(総合計画料以外)を含まない
区分1		105,620	12,350	8.5	8.5	263,935	284,185	■症例数を下記に設定して平均/累積の日数を計算
区分2		143,960	12,040	11.6	20.2	15,573	37,552	12,363
区分3		122,635	11,550	9.9	30.1	3,404	25,163	
区分4		83,313	8,337	6.7	36.8	766	21,821	
総計		455,528	12,363	36.8	36.8	67,175	88,525	

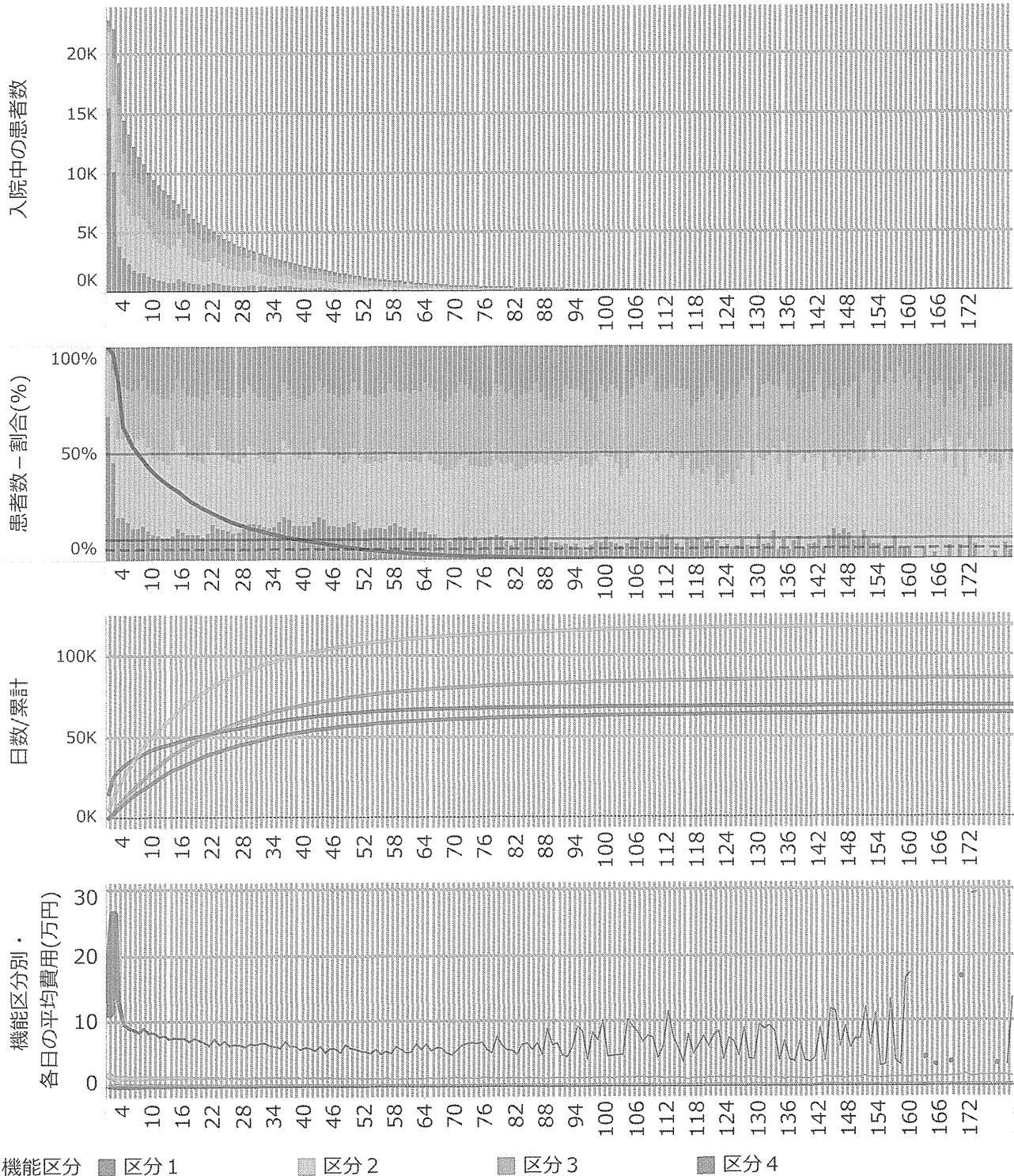


DPC6-ope別：入院日別：機能区分別患者構成

平成26年度厚労科研伏見班データに基づく集計

MDC	01	DPC6術	010010脳腫瘍	手術	0なし			
		延日数	(症例数)	平均日数	←累計	円/日(1)	円/日(2)	■円/日(1)には入院基本料の一部 と、リハビリ(総合計画料以外) を含まない
区分1		69,191	21,680	3.0	3.0	114,896	134,918	■症例数を下記に設定して 平均/累積の日数を計算
区分2		119,136	18,129	5.2	8.2	14,856	35,741	
区分3		86,313	13,196	3.8	12.0	3,529	24,111	
区分4		64,747	9,784	2.8	14.8	737	21,361	
総計		339,387	22,906	14.8	14.8	29,677	50,259	22,906

010010脳腫瘍

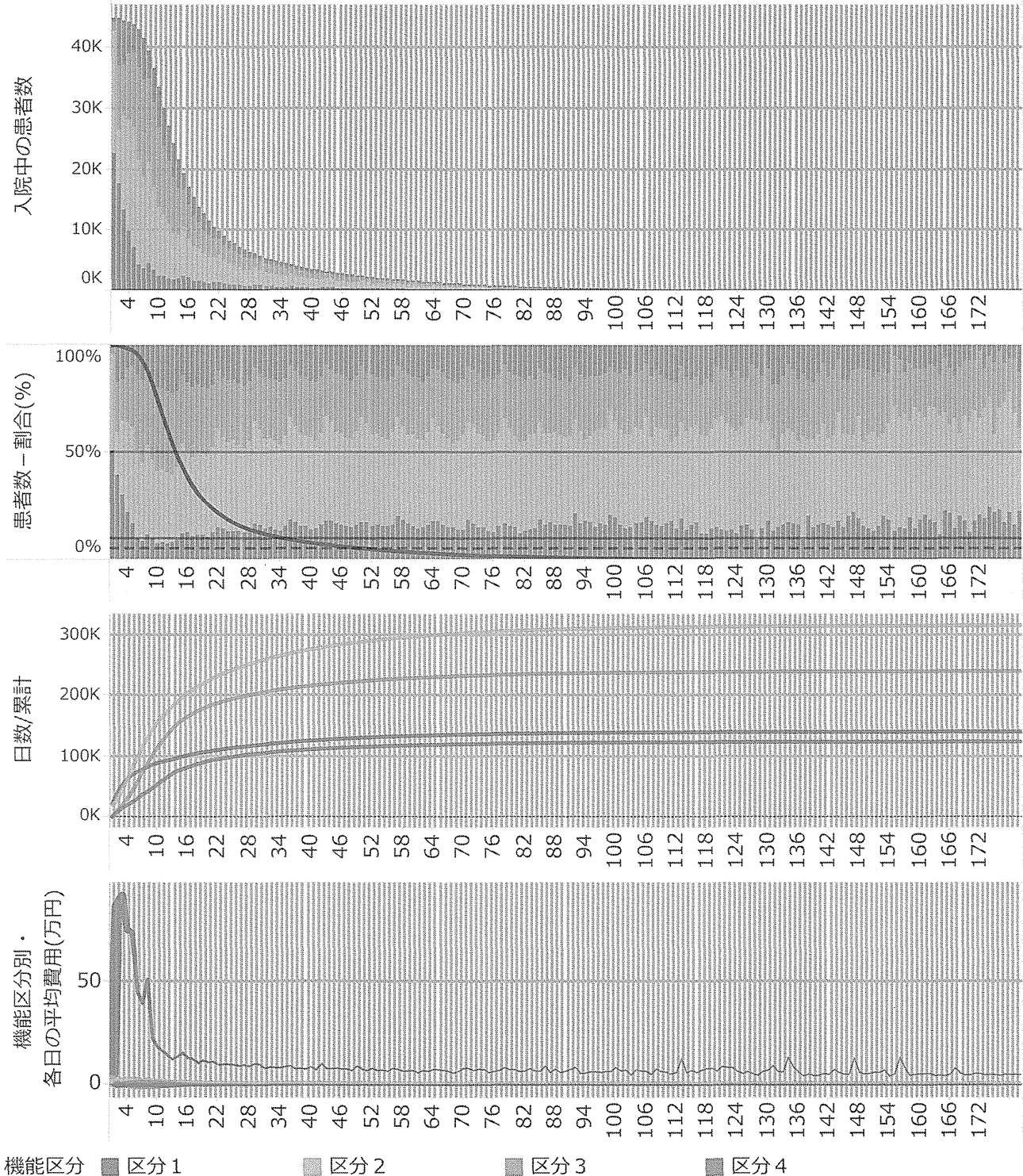


DPC6-ope別：入院日別：機能区分別患者構成

平成26年度厚労科研伏見班データに基づく集計

MDC	すべて	DPC6術 040040肺の悪性腫瘍				手術 1あり		■円/日(1)には入院基本料の一部と、リハビリ(総合計画料以外)を含まない ■症例数を下記に設定して平均/累積の日数を計算
		延日数	(症例数)	平均日数	←累計	円/日(1)	円/日(2)	
区分1		140,958	44,755	3.1	3.1	384,661	404,143	
区分2		315,891	44,022	7.0	10.2	13,940	34,742	
区分3		240,310	42,102	5.4	15.6	3,683	24,623	
区分4		124,337	25,640	2.8	18.3	688	20,777	
総計		821,496	44,815	18.3	18.3	72,545	93,053	44,815

040040肺の悪性腫瘍



010010脳腫瘍/手術あり

010010脳腫瘍/手術なし

040040肺がん/手術あり

040040肺がん/手術なし

060050肝臓がん/手術なし

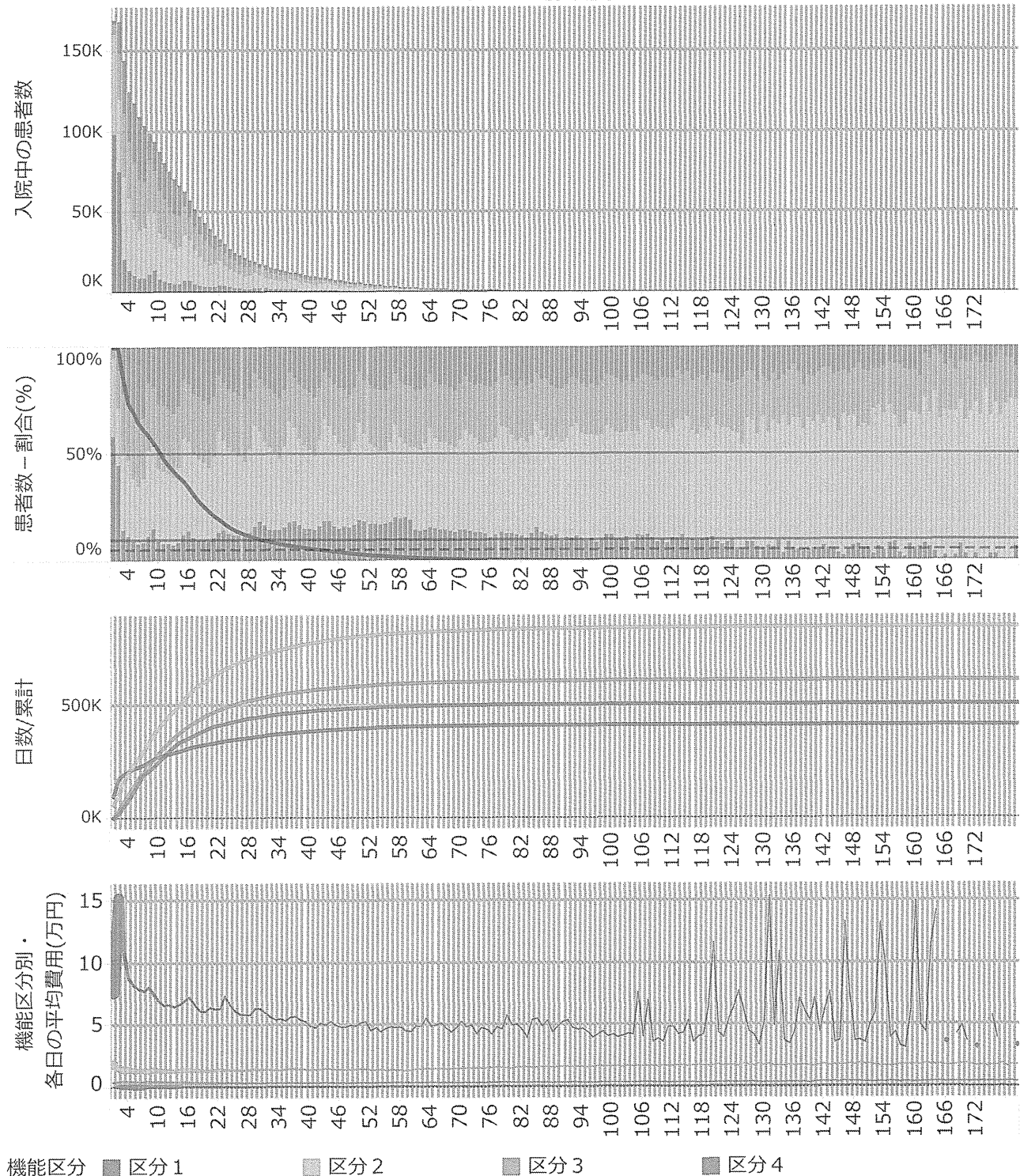
060050肝臓がん/手術あり

DPC6-ope別：入院日別：機能区分別患者構成

平成26年度厚労科研伏見班データに基づく集計

MDC	すべて	DPC6術		040040肺の悪性腫瘍		手術		0なし	
		延日数	(症例数)	平均日数	←累計	円/日(1)	円/日(2)	円/日(1)には入院基本料の一部と、リハビリ(総合計画料以外)を含まない	■症例数を下記に設定して平均/累積の日数を計算
区分1		412,816	158,749	2.4	2.4	87,663	106,937		
区分2		845,815	136,856	5.0	7.4	14,380	33,719		
区分3		610,473	122,671	3.6	11.0	3,505	22,675		
区分4		505,017	86,644	3.0	14.0	638	19,524		
総計		2,374,121	169,253	14.0	14.0	21,403	40,591	169,253	

040040肺の悪性腫瘍



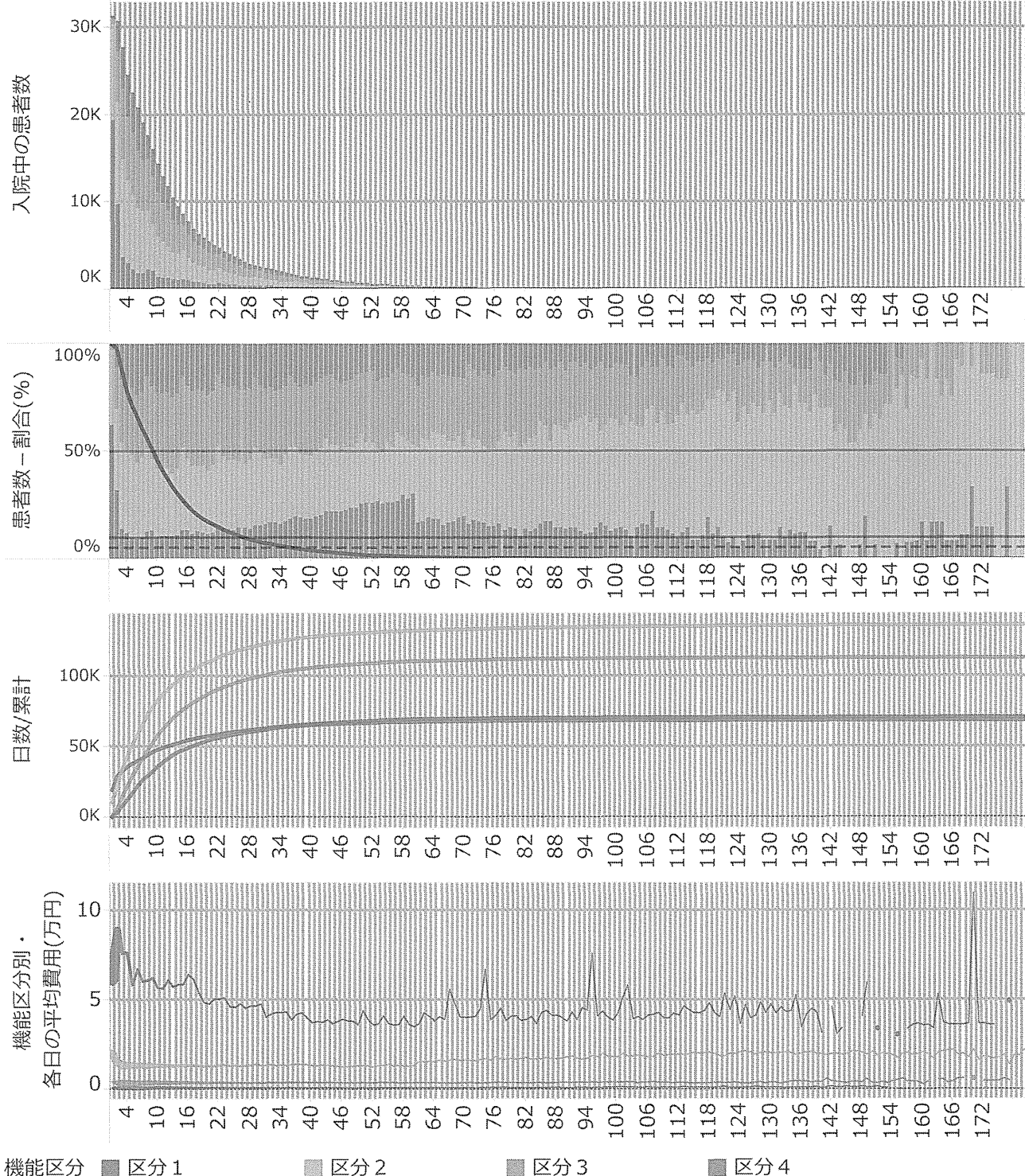
DPC6-ope別：入院日別：機能区分別患者構成

平成26年度厚労科研伏見班データに基づく集計

MDC	06	DPC6術	060050肝・肝内胆管の悪性腫瘍（続発性を含む。）		手術	0なし
	延日数	(症例数)	平均日数	←累計	円/日(1)	円/日(2)
区分1	70,997	27,131	2.3	2.3	62,727	81,916
区分2	136,532	26,794	4.3	6.6	14,054	34,398
区分3	113,139	22,132	3.6	10.2	3,551	23,634
区分4	68,858	14,607	2.2	12.4	733	20,669
総計	389,526	31,419	12.4	12.4	17,520	37,506

■円/日(1)には入院基本料の一部と、リハビリ(総合計画料以外)を含まない
■症例数を下記に設定して平均/累積の日数を計算

060050肝・肝内胆管の悪性腫瘍（続発性を含む。）



010010脳腫瘍/手術あり

010010脳腫瘍/手術なし

040040肺がん/手術あり

040040肺がん/手術なし

060050肝臓がん/手術なし

060050肝臓がん/手術あり

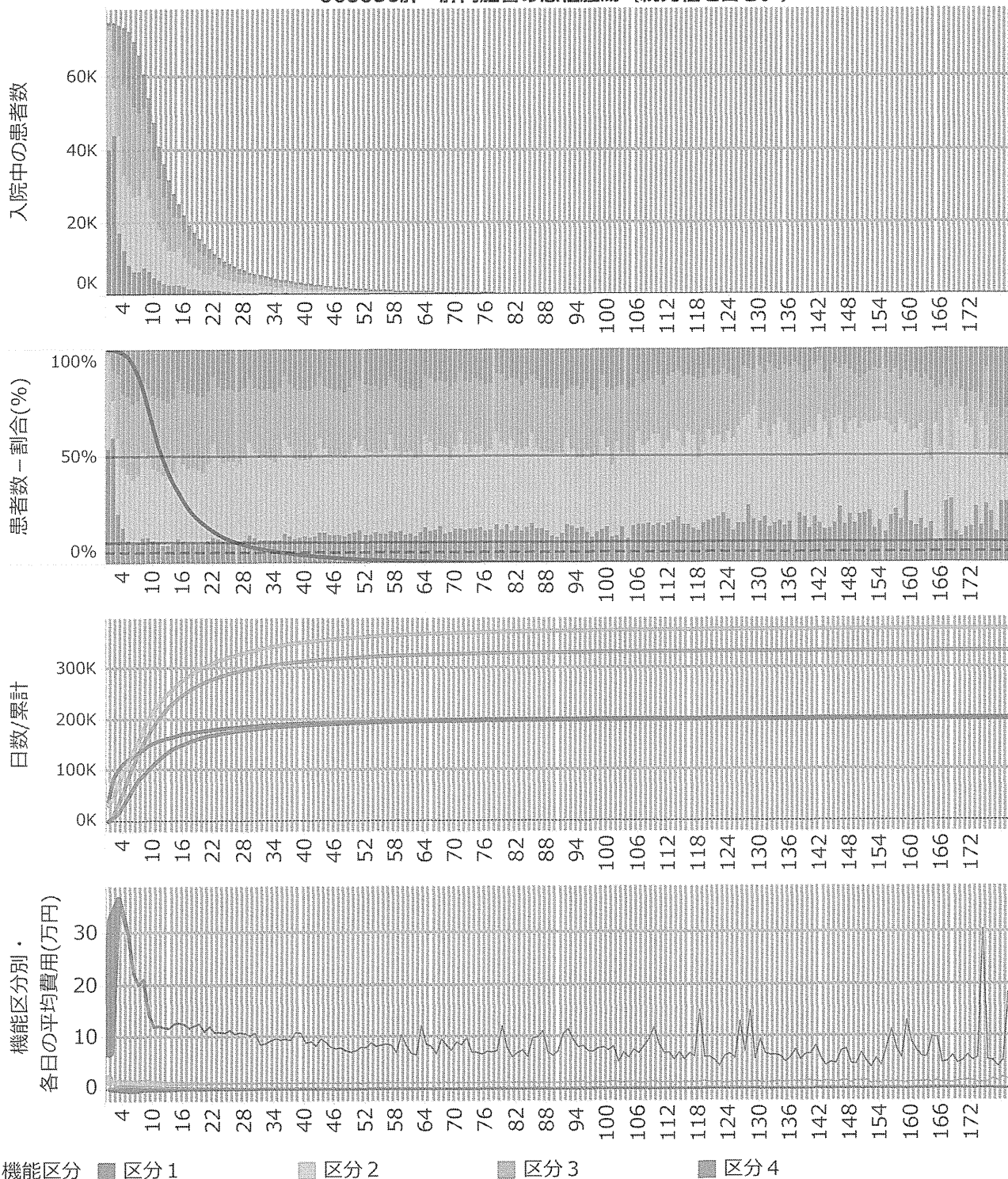
DPC6-ope別：入院日別：機能区分別患者構成

平成26年度厚労科研伏見班データに基づく集計

MDC	06	DPC6術	060050肝・肝内胆管の悪性腫瘍（続発性を含む。）		手術	1あり
	延日数	(症例数)	平均日数	←累計	円/日(1)	円/日(2)
区分1	201,485	74,669	2.7	2.7	204,199	225,347
区分2	375,661	70,868	5.0	7.7	14,192	35,290
区分3	332,739	69,145	4.4	12.1	3,562	24,667
区分4	199,203	47,038	2.7	14.8	731	21,423
総計	1,109,088	74,912	14.8	14.8	43,103	64,139

■円/日(1)には入院基本料の一部と、リハビリ(総合計画料以外)を含まない
 ■症例数を下記に設定して平均/累積の日数を計算
 74,912

060050肝・肝内胆管の悪性腫瘍（続発性を含む。）



参考資料 2 - 診療密度区分別入院日数（傷病別・手術有無別）

傷病別・手術有無別の診療密度区分別入院日数

平成26年度研究班データの集計を元に小数点以下を切り上げたもの。
症例数が少ない分類については、日数をすべて0としている。

DPC6title	手術あり				手術なし			
	区分1	区分2	区分3	区分4	区分1	区分2	区分3	区分4
010010脳腫瘍	9	12	10	7	4	5	4	3
010020くも膜下出血、破裂脳動脈瘤	13	14	8	8	3	6	3	1
010030未破裂脳動脈瘤	3	5	4	4	2	1	0	1
010040非外傷性頭蓋内血腫（非外傷性硬膜下血腫以外）	9	17	13	7	4	9	7	6
010050非外傷性硬膜下血腫	3	6	2	4	2	7	5	2
010060脳梗塞	8	18	14	9	4	10	6	5
010061一過性脳虚血発作	0	0	0	0	3	2	1	7
010069脳卒中の続発症	3	9	10	4	2	10	8	6
010070脳血管障害	4	6	4	4	2	3	2	1
010080脳脊髄の感染を伴う炎症	11	21	12	5	4	7	3	3
010089垂急性硬化性全脳炎	0	0	0	0	4	1	1	7
010090多発性硬化症	0	0	0	0	8	7	2	17
010100脱髄性疾患（その他）	0	0	0	0	9	7	4	2
010110免疫介在性・炎症性ニューロパチー	0	0	0	0	7	6	4	22
010111遺伝性ニューロパチー	0	0	0	0	6	7	5	10
010120特発性（単）ニューロパチー	3	4	5	4	2	2	2	1
010130重症筋無力症	0	0	0	0	5	8	8	2
010140筋疾患（その他）	0	0	0	0	6	4	2	16
010155運動ニューロン疾患等	0	0	0	0	11	6	1	22
010160パーキンソン病	4	16	14	2	3	9	10	3
010170基底核等の変性疾患	5	19	13	2	3	8	8	2
010180不随意運動	3	4	2	0	2	3	2	3
010190遺伝性運動失調症	0	0	0	0	8	6	3	11
010200水頭症	4	9	8	7	2	3	3	3
01021x認知症	0	0	0	0	11	12	9	30
010220その他の変性疾患	0	0	0	0	8	7	6	6
010230てんかん	7	11	9	4	3	4	2	1
010280ジストニー、筋無力症	0	0	0	0	4	7	4	7
010290自律神経系の障害	0	0	0	0	3	1	1	6
010300睡眠障害	0	0	0	0	2	1	2	5
010310脳の障害（その他）	11	17	8	3	4	4	3	2
02001x角膜・眼及び付属器の悪性腫瘍	2	2	3	4	4	7	2	0
020040網膜芽細胞腫	3	3	0	0	4	2	0	0
02006x眼の良性腫瘍	2	1	0	1	0	0	0	0
020080眼窩腫瘍	3	2	2	2	0	0	0	0
020110白内障、水晶体の疾患	2	0	1	1	1	1	0	1
020130原田病	0	0	0	0	9	12	4	3
020150斜視（外傷性・癒着性を除く。）	2	1	1	0	0	0	0	0
020160網膜剥離	2	2	6	2	1	1	2	2
020180糖尿病性増殖性網膜症	2	2	5	2	1	1	1	0
020200黄斑、後極変性	2	1	4	2	1	1	1	0
020210網膜血管閉塞症	2	2	5	2	2	1	1	0
020220緑内障	2	1	5	3	1	1	1	1
020230眼瞼下垂	2	0	1	1	0	0	0	0
020240硝子体疾患	2	1	4	1	0	0	0	0
020250結膜の障害	2	0	1	1	0	0	0	0
020280角膜の障害	2	3	5	2	2	4	7	4
020290涙器の疾患	2	1	2	1	0	0	0	0
020320眼瞼、涙器、眼窩の疾患	2	1	0	1	2	4	3	1
020325甲状腺機能異常性眼球突出（症）	0	0	0	0	8	6	3	9
020350脈絡膜の疾患	2	2	3	2	1	1	2	0
020360眼球の障害	2	6	5	2	2	4	6	2
020370視神経の疾患	0	0	0	0	2	4	5	1
020380眼球運動障害	3	0	0	0	0	0	0	0
020400眼、付属器の障害	2	3	4	1	1	4	4	2
03001x頭頸部悪性腫瘍	4	8	7	4	6	10	6	4
030150耳・鼻・口腔・咽頭・大唾液腺の腫瘍	2	2	2	3	2	1	2	1
030180口内炎、口腔疾患	2	3	0	0	0	0	0	0
030190唾液腺炎、唾液腺膿瘍	0	0	0	0	2	3	2	0
030240扁桃周囲膿瘍、急性扁桃炎、急性咽頭喉頭炎	2	4	1	1	2	2	2	0

DPC6title	手術あり				手術なし			
	区分1	区分2	区分3	区分4	区分1	区分2	区分3	区分4
030250睡眠時無呼吸	3	4	2	1	2	0	0	0
030290声帯麻痺	2	4	5	3	0	0	0	0
030300声帯の疾患（その他）	2	2	1	2	2	3	1	0
030330急性副鼻腔炎	0	0	0	0	2	3	1	0
030390顔面神経障害	2	3	5	3	2	3	4	1
030400前庭機能障害	2	3	3	3	1	2	2	1
030425聴覚の障害（その他）	3	2	4	2	1	3	4	1
030430滲出性中耳炎、耳管炎、耳管閉塞	2	1	1	0	3	2	0	1
030440慢性化膿性中耳炎・中耳真珠腫	2	2	3	3	3	2	1	1
030450外耳の障害（その他）	3	2	2	2	0	0	0	0
030460中耳・乳様突起の障害	2	2	2	2	3	3	0	0
040010縦隔悪性腫瘍、縦隔・胸膜の悪性腫瘍	3	6	5	2	3	7	3	3
040020縦隔の良性腫瘍	2	4	3	1	2	2	1	1
040030呼吸器系の良性腫瘍	2	4	3	2	2	1	1	1
040040肺の悪性腫瘍	3	6	5	3	3	5	4	3
040050胸壁腫瘍、胸膜腫瘍	4	7	6	3	3	6	5	3
040070インフルエンザ、ウイルス性肺炎	0	0	0	0	3	1	1	6
040080肺炎、急性気管支炎、急性細気管支炎	10	21	12	4	3	6	3	1
040081誤嚥性肺炎	6	24	17	5	3	10	8	3
040090下気道感染症（その他）	0	0	0	0	5	1	2	10
040100喘息	0	0	0	0	4	1	1	8
040110間質性肺炎	0	0	0	0	10	7	4	24
040120慢性閉塞性肺疾患	0	0	0	0	3	8	4	3
040130呼吸不全（その他）	17	26	7	3	5	6	3	1
040140気道出血（その他）	4	5	3	2	3	4	2	1
040150肺・縦隔の感染、膿瘍形成	9	17	8	4	4	13	7	2
040151呼吸器のアスペルギルス症	16	15	0	0	8	12	4	3
040160呼吸器の結核	0	0	0	0	15	12	4	34
040170抗酸菌関連疾患（肺結核以外）	0	0	0	0	6	4	3	15
040180気管支狭窄など気管通過障害	5	6	4	1	4	3	2	1
040190胸水、胸膜の疾患（その他）	0	0	0	0	3	7	6	3
040200気胸	3	5	3	2	2	4	4	2
040210気管支拡張症	4	5	0	0	2	6	3	2
040220横隔膜腫瘍・横隔膜疾患（新生児を含む。）	9	7	5	3	2	4	3	2
040240肺循環疾患	6	4	3	1	4	5	3	2
040250急性呼吸窮<促>迫症候群	28	20	0	0	10	10	3	2
04026x肺高血圧性疾患	9	7	4	0	6	5	3	1
040310その他の呼吸器の障害	0	0	0	0	5	3	2	9
050010心臓の悪性腫瘍	0	0	0	0	0	0	0	0
050030急性心筋梗塞（続発性合併症を含む。）、再発性心筋梗塞	6	7	3	2	3	3	2	1
050050狭心症、慢性虚血性心疾患	3	3	2	0	2	1	1	0
050060心筋症（拡張型心筋症を含む。）	10	11	6	2	4	6	4	1
050070頻脈性不整脈	3	3	2	0	2	4	2	1
050080弁膜症（連合弁膜症を含む。）	9	11	7	4	3	3	3	1
050090心内膜炎	17	27	10	3	5	15	6	3
050110急性心膜炎	0	0	0	0	3	5	3	0
050120収縮性心膜炎	0	0	0	0	4	7	5	1
050130心不全	9	15	8	5	4	9	5	3
050140高血圧性疾患	0	0	0	0	2	5	3	3
050161解離性大動脈瘤	10	11	7	3	4	6	4	3
050162破裂性大動脈瘤	11	9	5	3	0	0	0	0
050163非破裂性大動脈瘤、腸骨動脈瘤	5	7	5	3	2	3	2	2
050170閉塞性動脈疾患	4	6	3	3	2	4	3	2
050180静脈・リンパ管疾患	2	1	1	1	2	5	5	4
050190肺塞栓症	6	10	6	3	4	7	5	2
050200循環器疾患（その他）	3	4	3	1	2	3	2	2
050210徐脈性不整脈	3	5	4	2	2	1	0	0
050340その他の循環器の障害	5	6	5	2	3	5	2	2
060010食道の悪性腫瘍（頸部を含む。）	5	11	7	3	3	7	5	2
060020胃の悪性腫瘍	3	7	5	4	3	3	4	1
060030小腸の悪性腫瘍、腹膜の悪性腫瘍	4	10	6	4	3	3	3	2
060035結腸（虫垂を含む。）の悪性腫瘍	3	7	5	4	2	3	2	1
060040直腸肛門（直腸S状部から肛門）の悪性腫瘍	3	8	6	5	2	3	2	2

DPC6title	手術あり				手術なし			
	区分1	区分2	区分3	区分4	区分1	区分2	区分3	区分4
060050肝・肝内胆管の悪性腫瘍（続発性を含む。）	3	5	4	3	3	5	4	2
060060胆嚢、肝外胆管の悪性腫瘍	5	10	8	4	3	5	4	3
06007x膵臓、脾臓の腫瘍	5	10	8	4	3	5	4	2
060090胃の良性腫瘍	2	3	2	2	2	1	1	1
060100小腸大腸の良性疾患（良性腫瘍を含む。）	2	0	1	1	1	1	1	0
060102穿孔または膿瘍を伴わない憩室性疾患	3	5	3	3	2	3	3	1
060130食道、胃、十二指腸、他腸の炎症（その他良性疾患）	4	5	4	2	2	4	2	2
060140胃十二指腸潰瘍、胃憩室症、幽門狭窄（穿孔を伴わないもの）	3	6	3	2	2	5	2	3
060141胃十二指腸潰瘍、胃憩室症、幽門狭窄（穿孔を伴うもの）	5	9	4	3	2	7	4	2
060150虫垂炎	2	4	1	1	2	3	2	0
060160鼠径ヘルニア	2	0	1	2	1	1	1	2
060170閉塞、壊疽のない腹腔のヘルニア	2	4	2	2	2	2	2	2
060180クローン病等	4	11	7	3	3	4	3	2
060185潰瘍性大腸炎	6	13	9	3	4	7	5	3
060190虚血性腸炎	6	11	5	4	2	3	3	2
060200腸重積	3	1	1	0	2	2	0	0
060210ヘルニアの記載のない腸閉塞	4	11	6	4	2	5	3	2
060220直腸脱、肛門脱	2	2	2	4	1	2	2	2
060230肛門周囲膿瘍	2	3	3	2	2	4	3	1
060235痔瘻	2	1	2	2	0	0	0	0
060240外痔核	2	1	1	1	0	0	0	0
060245内痔核	2	1	1	3	1	2	1	1
060250尖圭コンジローム	2	1	0	0	0	0	0	0
060260肛門狭窄、肛門裂溝	2	2	2	2	0	0	0	0
060270劇症肝炎、急性肝不全、急性肝炎	11	0	0	0	3	5	4	3
060280アルコール性肝障害	0	0	0	0	8	5	5	20
060290慢性肝炎（慢性C型肝炎を除く。）	5	9	0	0	2	3	3	2
060295慢性C型肝炎	6	9	5	0	3	4	2	2
060300肝硬変（胆汁性肝硬変を含む。）	4	7	5	4	3	7	5	3
060310肝膿瘍（細菌性・寄生虫性疾患を含む。）	5	14	8	5	3	9	6	3
060320肝嚢胞	3	6	5	5	2	4	3	2
060330胆嚢疾患（胆嚢結石など）	2	2	2	2	2	2	2	1
060335胆嚢水腫、胆嚢炎等	3	5	3	3	2	6	3	3
060340胆管（肝内外）結石、胆管炎	3	6	3	3	2	4	4	1
060350急性膵炎	6	11	5	3	3	6	4	2
060360慢性膵炎（膵嚢胞を含む。）	3	5	3	2	2	4	3	2
060370腹膜炎、腹腔内膿瘍（女性器臓器を除く。）	6	12	7	5	3	7	4	2
060565顎変形症	0	0	0	0	4	4	3	6
060570その他の消化管の障害	4	6	4	3	2	3	2	2
070010骨軟部の良性腫瘍（脊椎脊髄を除く。）	2	1	2	2	2	2	2	0
070020神経の良性腫瘍	0	0	0	0	3	3	2	10
070030脊椎・脊髄腫瘍	4	8	10	6	3	5	3	2
070040骨の悪性腫瘍（脊椎を除く。）	7	15	11	6	4	10	5	3
070041軟部の悪性腫瘍（脊髄を除く。）	4	6	8	4	4	6	3	2
070050肩関節炎、肩の障害（その他）	3	8	8	11	2	6	2	0
070060手肘の関節炎	0	0	0	0	7	5	4	0
070071骨髄炎（上肢以外）	6	14	11	10	4	10	6	5
070080滑膜炎、腱鞘炎、軟骨などの炎症（上肢）	2	2	2	2	0	0	0	0
070085滑膜炎、腱鞘炎、軟骨などの炎症（上肢以外）	2	4	6	6	2	6	4	4
070090筋炎（感染性を含む。）	0	0	0	0	3	4	4	0
07010x化膿性関節炎（下肢）	6	17	14	11	2	6	5	6
070140脳性麻痺	5	10	10	8	3	7	4	4
070150上肢神経障害（胸郭出口症候群を含む。）	3	3	4	5	2	5	4	5
070160上肢末梢神経麻痺	2	1	1	3	0	0	0	0
070170下肢神経疾患	2	2	4	5	2	4	3	5
070180脊椎変形	4	8	9	7	2	1	1	2
070190上肢・手の変形（偽関節を除く。）	0	0	0	0	2	1	1	0
070200手関節症（変形性を含む。）	0	0	0	0	3	3	4	12
070210下肢の変形	2	4	7	9	0	0	0	0
070230膝関節症（変形性を含む。）	2	8	9	11	1	7	3	7
070240動揺関節症	2	3	3	3	0	0	0	0
070250関節内障、関節内遊離体	2	2	2	2	0	0	0	0
070270膝蓋骨の障害	2	4	6	8	0	0	0	0

DPC6title	手術あり				手術なし			
	区分1	区分2	区分3	区分4	区分1	区分2	区分3	区分4
070280骨端症、骨軟骨障害・骨壊死、発育期の膝関節障害	2	4	6	6	0	0	0	0
070290上肢関節拘縮・強直	0	0	0	0	4	4	6	16
070310下肢関節拘縮・強直	2	5	7	1	0	0	0	0
070330脊椎感染（感染を含む。）	9	24	19	11	4	14	13	8
070341脊柱管狭窄（脊椎症を含む。） 頸部	3	7	7	10	2	3	2	3
070343脊柱管狭窄（脊椎症を含む。） 腰部骨盤、不安定椎	2	6	7	9	2	2	2	3
07034x脊柱管狭窄（脊椎症を含む。）	3	8	10	9	2	6	5	6
070350椎間板変性、ヘルニア	2	5	4	7	1	3	2	5
070370脊椎骨粗鬆症	3	9	9	10	2	9	8	11
070380ガングリオン	2	1	1	1	0	0	0	0
070390線維芽細胞性障害	2	2	3	4	0	0	0	0
070395壊死性筋膜炎	9	20	12	8	4	7	5	4
07040x股関節骨頭壊死、股関節症（変形性を含む。）	2	8	9	10	2	4	3	5
070420大腿骨頭すべり症	6	7	3	3	2	4	1	6
070430神経栄養障害、骨成長障害、骨障害（その他）	2	2	3	0	0	0	0	0
070460股関節ペルテス病	0	0	0	0	7	10	0	0
070470関節リウマチ	3	7	10	8	2	4	3	2
070510痛風、関節の障害（その他）	0	0	0	0	2	4	4	5
070520リンパ節、リンパ管の疾患	3	3	3	2	4	3	1	2
070560全身性臓器障害を伴う自己免疫性疾患	10	18	13	7	4	7	7	4
070570癬痕拘縮	2	2	3	3	0	0	0	0
070580斜頸	4	3	1	3	0	0	0	0
070590血管腫、リンパ管腫	3	2	2	2	3	2	1	0
070600骨折変形癒合、癒合不全などによる変形（上肢以外）	3	8	10	10	2	7	6	10
070610骨折変形癒合、癒合不全などによる変形（上肢）	2	3	3	3	0	0	0	0
071030その他の筋骨格系・結合組織の疾患	3	6	7	7	2	3	3	4
080005黒色腫	3	4	7	6	3	4	2	0
080006皮膚の悪性腫瘍（黒色腫以外）	2	2	4	5	3	7	5	2
080007皮膚の良性新生物	2	1	1	2	2	1	0	0
080011急性膿皮症	3	8	6	5	2	4	5	2
080070慢性膿皮症	2	3	3	5	2	0	0	0
080080痒疹、蕁麻疹	0	0	0	0	4	3	1	9
080100薬疹、中毒疹	0	0	0	0	6	6	4	17
080110水疱症	0	0	0	0	11	14	8	25
080140炎症性角化症	0	0	0	0	3	3	2	8
080150爪の疾患	1	1	2	2	0	0	0	0
080180母斑、母斑症	2	2	0	1	2	1	1	0
080190脱毛症	0	0	0	0	7	1	0	0
080220エクリン汗腺の障害、アポクリン汗腺の障害	2	0	2	3	1	2	3	1
080230皮膚色素異常症	2	2	2	1	1	2	3	1
080240多汗症	2	0	1	0	0	0	0	0
080245放射線皮膚障害	2	3	1	0	0	0	0	0
080250褥瘡潰瘍	4	22	17	11	2	14	11	9
080270食物アレルギー	0	0	0	0	1	0	0	2
090010乳房の悪性腫瘍	2	2	3	3	2	4	2	2
090020乳房の良性腫瘍	2	1	0	2	2	1	0	0
090040乳房の形態異常、女性化乳房、乳腺症など	2	1	1	2	0	0	0	0
100020甲状腺の悪性腫瘍	2	3	4	2	3	4	3	1
100030内分泌腺および関連組織の腫瘍	11	13	6	0	5	6	4	2
100040糖尿病性ケトアシドーシス、非ケトン昏睡	0	0	0	0	8	4	4	13
100050低血糖症（糖尿病治療に伴う場合）	0	0	0	0	4	1	1	6
100060 1型糖尿病（糖尿病性ケトアシドーシスを除く。）	0	0	0	0	6	5	5	18
100070 2型糖尿病（糖尿病性ケトアシドーシスを除く。）	0	0	0	0	7	6	7	21
100080その他の糖尿病（糖尿病性ケトアシドーシスを除く。）	0	0	0	0	9	7	5	15
100100糖尿病足病変	6	14	11	10	3	9	8	8
100130甲状腺の良性結節	2	2	2	2	1	2	1	1
100140甲状腺機能亢進症	2	4	3	2	2	5	4	3
100180副腎皮質機能亢進症、非機能性副腎皮質腫瘍	5	5	5	2	3	3	2	1
100190褐色細胞腫、パラガンリオーマ	0	0	0	0	4	2	2	1
100202その他の副腎皮質機能低下症	0	0	0	0	6	3	2	7
100210低血糖症	0	0	0	0	4	1	1	8
100220原発性副甲状腺機能亢進症、副甲状腺腫瘍	2	3	3	2	3	4	4	2
100230続発性副甲状腺機能亢進症	4	4	2	1	0	0	0	0

DPC6title	手術あり				手術なし			
	区分1	区分2	区分3	区分4	区分1	区分2	区分3	区分4
100250下垂機能低下症	6	7	7	4	3	2	1	0
100260下垂機能亢進症	5	6	7	3	3	3	2	2
100270間脳下垂体疾患（その他）	0	0	0	0	22	17	16	32
100290グルコース調節・瞬内分泌障害、その他の内分泌疾患	0	0	0	0	3	2	1	1
100300代謝性疾患（糖尿病を除く。）	0	0	0	0	3	2	2	1
100310腎血管性高血圧症	3	2	2	1	2	3	2	1
100330栄養障害（その他）	0	0	0	0	11	10	6	26
100335代謝障害（その他）	9	14	10	5	3	5	3	2
100370アミロイドーシス	8	12	5	0	4	5	5	0
100391低カリウム血症	0	0	0	0	2	6	3	3
100392カルシウム代謝障害	0	0	0	0	3	6	5	3
100393その他の体液・電解質・酸塩基平衡障害	0	0	0	0	2	5	2	3
11001x腎腫瘍	3	5	5	3	5	6	5	3
11002x性器の悪性腫瘍	2	4	7	1	0	0	0	0
11004x尿道・性器の良性腫瘍	2	2	1	2	2	1	2	1
110050後腹膜疾患	4	9	6	3	3	6	5	3
110060腎盂・尿管の悪性腫瘍	3	5	5	4	3	4	5	4
110070膀胱腫瘍	2	3	3	3	3	5	4	4
110080前立腺の悪性腫瘍	2	4	5	4	2	1	1	2
110100精巣腫瘍	3	4	4	2	4	11	5	4
11012x上部尿路疾患	2	2	1	1	1	2	1	1
11013x下部尿路疾患	2	2	2	2	2	3	3	3
110200前立腺肥大症等	2	2	2	4	1	2	1	2
11022x男性生殖器疾患	2	1	1	2	2	3	3	1
110260ネフローゼ症候群	6	0	0	0	5	8	7	5
110270急速進行性腎炎症候群	0	0	0	0	4	10	10	1
110280慢性腎炎症候群・慢性間質性腎炎・慢性腎不全	6	8	5	4	4	5	3	3
110290急性腎不全	7	11	7	2	3	7	5	3
110310腎臓または尿路の感染症	3	9	6	3	2	6	4	2
110320腎、泌尿器の疾患（その他）	3	4	3	3	2	4	4	2
110420水腎症（その他）	2	2	2	1	2	2	2	2
120010卵巣・子宮付属器の悪性腫瘍	3	7	7	3	2	2	2	2
12002x子宮頸・体部の悪性腫瘍	2	3	3	2	3	3	3	1
120030外陰の悪性腫瘍	3	6	8	4	3	7	4	3
120040膣の悪性腫瘍	4	2	0	0	3	7	3	2
120050絨毛性疾患	2	1	0	0	1	4	2	1
120060子宮の良性腫瘍	2	2	3	2	2	1	2	1
120070卵巣の良性腫瘍	2	3	2	2	2	1	1	1
120090生殖器脱出症	2	2	3	3	1	2	2	2
120100子宮内膜症	2	2	2	3	2	2	1	1
120110子宮・子宮付属器の炎症性疾患	2	5	3	2	2	3	3	1
120120卵巣・卵管・広間膜の非炎症性疾患	2	3	2	1	2	1	1	1
120130異所性妊娠（子宮外妊娠）	2	3	1	1	1	2	2	1
120140流産	0	0	0	0	1	0	1	2
120150妊娠早期の出血	4	10	9	5	1	4	5	4
120160妊娠高血圧症候群関連疾患	8	3	2	1	3	2	2	2
120165妊娠合併症等	3	4	3	2	1	3	6	3
120170早産、切迫早産	9	14	8	3	3	9	7	3
120180胎児及び胎児付属物の異常	3	2	2	3	1	2	1	2
120182前置胎盤および低置胎盤	7	6	5	3	2	2	0	0
120185（常位）胎盤早期剥離	7	1	1	0	2	1	0	1
120190女性生殖系の炎症性疾患（その他）	2	0	0	0	0	0	0	0
120200妊娠中の糖尿病	7	6	2	2	2	3	1	1
120220女性性器のポリープ	2	1	0	0	1	1	0	0
120230子宮の非炎症性障害	2	1	1	1	1	1	1	1
120250生殖・月経周期に関連する病態	2	1	1	1	2	1	1	1
120260分娩の異常	2	2	2	2	1	1	1	2
120270産褥期を中心とするその他の疾患	3	3	3	2	1	2	2	2
130010急性白血病	63	16	4	2	19	9	3	2
130020ホジキン病	13	9	0	0	4	7	5	3
130030非ホジキンリンパ腫	11	11	6	4	6	8	4	4
130040多発性骨髄腫、免疫系悪性新生物	18	11	7	4	7	9	7	5
130050慢性白血病、骨髄増殖性疾患	0	0	0	0	7	7	4	4

DPC6title	手術あり				手術なし			
	区分1	区分2	区分3	区分4	区分1	区分2	区分3	区分4
130060骨髄異形成症候群	0	0	0	0	9	5	3	2
130070白血球疾患（その他）	17	16	7	3	4	5	2	1
130080再生不良性貧血	0	0	0	0	7	6	3	3
130090貧血（その他）	5	7	5	5	3	4	3	3
130100播種性血管内凝固症候群	0	0	0	0	11	5	3	29
130110出血性疾患（その他）	0	0	0	0	6	5	4	20
130111アレルギー性紫斑病	0	0	0	0	7	2	2	15
130120血液疾患（その他）	0	0	0	0	6	3	2	15
130130凝固異常（その他）	0	0	0	0	9	5	3	25
130150原発性免疫不全症候群	0	0	0	0	4	3	1	1
130160後天性免疫不全症候群	0	0	0	0	15	2	1	20
130170血友病	0	0	0	0	2	2	1	13
140010妊娠期間短縮、低出産体重に関連する障害	27	5	3	0	6	3	2	0
140070頭蓋、顔面骨の先天異常	9	5	4	1	0	0	0	0
140080脳、脊髄の先天異常	12	7	4	2	4	2	0	1
140100眼の先天異常	0	0	0	0	1	1	1	3
140110鼻の先天異常	0	0	0	0	3	3	2	0
140140口蓋・口唇先天性疾患	0	0	0	0	3	2	2	10
140170正中頸嚢胞・側頸嚢胞	2	2	2	2	0	0	0	0
140190小耳症・耳介異常・外耳道閉鎖	3	3	3	5	0	0	0	0
140210先天性耳瘻孔、副耳	2	1	1	0	0	0	0	0
140220耳の疾患（その他）	0	0	0	0	2	2	1	6
140230喉頭の疾患（その他）	0	0	0	0	3	0	0	7
140245舌・口腔・咽頭の先天異常	3	2	1	0	0	0	0	0
140260胸郭の変形および先天異常	4	3	2	1	2	2	0	0
140270肺の先天性異常	0	0	0	0	4	0	0	0
140280気道の先天異常	13	3	0	0	8	3	1	0
14029x動脈管開存症、心房中隔欠損症	6	4	1	1	3	2	0	1
14031x先天性心疾患（動脈管開存症、心房中隔欠損症を除く。）	19	6	1	0	5	1	1	0
140390食道の先天異常	20	0	0	0	0	0	0	0
140430腸管の先天異常	16	6	2	1	5	2	1	0
14044x直腸肛門奇形、ヒルシユスブルング病	17	6	1	0	6	1	1	0
140450胆道の先天異常（拡張症）	8	5	4	2	3	2	0	0
140460胆道の先天異常（閉鎖症）	17	0	0	0	4	1	0	0
140490手足先天性疾患	4	3	2	1	0	0	0	0
140500骨軟骨先天性形成異常	7	5	5	2	4	3	0	0
140510股関節先天性疾患、大腿骨先天性疾患	7	6	11	7	8	6	2	3
140550先天性嚢胞性腎疾患	4	5	3	2	3	4	2	1
14056x先天性水腎症、先天性上部尿路疾患	4	2	2	1	3	1	1	0
140580先天性下部尿路疾患	5	3	1	1	3	2	0	0
140590停留精巣	3	1	0	0	0	0	0	0
140600女性性器の先天性異常	2	2	1	1	0	0	0	0
140620その他の先天異常	4	3	3	3	4	3	1	1
150010ウイルス性腸炎	0	0	0	0	3	1	1	6
150020細菌性腸炎	0	0	0	0	4	2	1	9
150021偽膜性腸炎	0	0	0	0	11	8	6	14
150030ウイルス性髄膜炎	0	0	0	0	4	2	2	4
150040熱性けいれん	0	0	0	0	2	0	0	4
150050急性脳炎急性脳症	0	0	0	0	6	3	2	18
150070川崎病	0	0	0	0	4	1	0	10
150110染色体異常（ターナー症候群及びクラインフェルター症候群を除く。）	0	0	0	0	7	2	0	6
160100頭蓋・頭蓋内損傷	4	6	3	4	3	4	3	2
160200顔面損傷（口腔、咽頭損傷を含む。）	2	2	2	2	2	2	1	1
160250眼損傷	2	2	2	1	0	0	0	0
160300喉頭・頸部気管損傷	3	2	0	0	2	1	1	0
160400胸郭・横隔膜損傷	4	5	2	0	2	4	2	4
160450肺・胸部気管・気管支損傷	6	6	3	3	2	5	2	2
160500食道・胃損傷	2	2	1	0	0	0	0	0
160510肝・胆道・膵・脾損傷	7	8	4	3	4	3	2	2
160570腹部血管損傷	7	7	5	5	0	0	0	0
160580腹壁損傷	0	0	0	0	2	3	2	3
160590四肢神経損傷	0	0	0	0	3	2	3	5
160610四肢筋腱損傷	2	4	4	9	2	5	3	6

DPC6title	手術あり				手術なし			
	区分1	区分2	区分3	区分4	区分1	区分2	区分3	区分4
160620肘、膝の外傷（スポーツ障害等を含む。）	2	3	3	5	1	3	2	6
160640外傷性切断	3	6	4	6	0	0	0	0
160650コンパートメント症候群	5	17	9	0	2	15	11	10
160660皮下軟部損傷・挫滅損傷、開放創	2	6	3	4	2	3	3	5
160690胸椎、腰椎以下骨折損傷（胸・腰髄損傷を含む。）	4	10	10	10	2	9	7	11
160700鎖骨骨折、肩甲骨骨折	2	2	2	2	2	3	2	5
160720肩関節周辺の骨折脱臼	2	5	4	6	2	6	5	9
160740肘関節周辺の骨折・脱臼	2	3	1	3	1	4	3	6
160760前腕の骨折	2	2	2	2	1	4	3	6
160770前腕開放骨折	0	0	0	0	6	4	5	9
160780手関節周辺骨折脱臼	2	2	1	1	1	4	1	0
160790手関節周辺開放骨折	0	0	0	0	5	2	5	12
160800股関節大腿近位骨折	3	11	9	11	2	11	8	7
160820膝関節周辺骨折・脱臼	3	7	7	11	2	8	7	12
160835下腿足関節周辺骨折	3	5	5	9	2	6	3	6
160840下腿足関節周辺開放骨折	4	9	9	12	0	0	0	0
160850足関節・足部の骨折、脱臼	2	5	3	9	1	6	4	12
160860足関節・足部の骨折、脱臼、開放骨折	0	0	0	0	9	7	13	11
160870頸椎頸髄損傷	6	12	11	10	2	7	4	7
160970生殖器損傷	2	3	0	0	0	0	0	0
160980骨盤損傷	6	11	9	12	2	9	6	10
160990多部位外傷	4	9	6	10	2	7	5	10
160995気道熱傷	0	0	0	0	0	0	0	0
161000熱傷・化学熱傷・凍傷・電撃傷	8	11	11	6	3	5	4	2
161020体温異常	0	0	0	0	4	1	1	8
161040損傷の続発性、後遺症	0	0	0	0	10	6	1	0
161060詳細不明の損傷等	5	5	4	3	2	1	1	1
161070薬物中毒（その他の中毒）	0	0	0	0	2	1	0	5
170020精神作用物質使用による精神および行動の障害	0	0	0	0	3	1	1	5
170030統合失調症、統合失調症型障害および妄想性障害	0	0	0	0	19	10	0	0
170040気分【感情】障害	0	0	0	0	16	20	13	0
170050神経症性障害、ストレス関連障害および身体表現性障害	0	0	0	0	9	9	10	16
170060その他の精神及び行動の障害	0	0	0	0	12	10	10	31
180010敗血症	0	0	0	0	12	5	3	27
180030その他の感染症（真菌を除く。）	0	0	0	0	6	3	2	14
180035その他の真菌感染症	0	0	0	0	15	6	3	23
180040手術・処置等の合併症	4	5	4	3	2	5	2	2
180041移植臓器および組織の不全および拒絶反応	0	0	0	0	4	2	0	10
180050その他の悪性腫瘍	4	8	6	4	4	7	4	2
180060その他の新生物	2	2	2	2	2	3	1	2

Ⅲ. 研究成果の刊行に関する一覧表

研究成果の刊行に関する一覧表レイアウト

書籍

著者氏名	論文タイトル名	書籍全体の編集者名	書籍名	出版社名	出版地	出版年	ページ
阿南誠	DPC	日本診療情報管理学会	診療情報学第2版	医学書院	東京	2015	190-198
阿南誠	第2章診断群分類の実務	一般社団法人日本病院会	診療情報管理士通信教育付加コースDPCコーステキスト第4版第2刷	一般社団法人日本病院会	東京	2015	65-102

雑誌

発表者氏名	論文タイトル名	発表誌名	巻号	ページ	出版年
Daisuke Shinjo, Kiyohide Fushimi	Preoperative factors affecting cost and length of stay for isolated off-pump coronary artery bypass grafting: hierarchical linear model analysis.	BMJ Open	5(11)		2015
Hiroki Aizawa, Shinobu Imai, Kiyohide Fushimi	Factors associated with 30-day readmission of patients with heart failure from a Japanese administrative database.	BMC Cardiovasc Disord.	15	134	2015
石川ベンジャミン光一	DPC制度の変遷と将来に向けたDPCデータの活用	新医療	42(9)	120-123	2015
石川ベンジャミン光一	DPCと地域医療構想	病院	75(2)	114-119	2016
Uematsu H, Kunisawa S, Yamashita K, Fushimi K, Imanaka Y.	Impact of weekend admission on in-hospital mortality in severe community-acquired pneumonia patients in Japan.	Respirology	in press		
阿南 誠	DPCコーディングテキスト：診療情報管理士に期待されるもの	日本診療情報管理士会誌	8-1	68-70	2015
阿南誠、秋岡美登恵、皆元麻里加、福島祥子、徳田裕美、白石康二郎、中尾愛、久富洋子	DPC導入に伴うICDコーディングの問題点第13報「コーディングテキスト見直しにかかる課題」	診療情報管理	27-2	288	2015
Hamada T, Yasunaga H, Nakai Y, Isayama H, Horiguchi H, Fushimi K, Koike K	Severe Bleeding after Percutaneous Transhepatic Drainage of the Biliary System: Effect of Antithrombotic Agents-Analysis of 34 606 Cases from a Japanese Nationwide Administrative Database	Radiology	274(2)	605-13	2015
Hamada T, Yasunaga H, Nakai Y, Isayama	Bleeding After Endoscopic Sphincterotomy and Papillary Balloon Dila	Endoscopy	47(11)	997-1004	2015

H, Matsui H, Horiguchi H, Fushimi K, Koike K	tion Among Users of Antithrombotic Agents				
Hasegawa W, Yamauchi Y, Yasunaga H, Sunohara M, Jo T, Matsui H, Fushimi K, Takami K, Nagase T	Clinical Features of 280 Hospitalized Patients with Lymphangiomyomatosis in Japan	Respirology	20(1)	160-5	2015
Hasegawa W, Yamauchi Y, Yasunaga H, Sunohara M, Jo T, Matsui H, Fushimi K, Takami K, Nagase T	Factors that predict in-hospital mortality in eosinophilic granulomatosis with polyangiitis	Allergy	70(5)	585-90	2015
Ishitsuka K, Matsui H, Michihata N, Fushimi K, Nakamura T, Yasunaga H	Medical Procedures and Outcomes of Japanese Patients with Trisomy 18 or Trisomy 13: Analysis of a Nationwide Administrative Database of Hospitalized Patients	American Journal of Medical Genetics Part A	167(8)	1816-21	2015
Isogai T, Yasunaga H, Matsui H, Tanaka H, Ueda T, Horiguchi H, Fushimi K	Effect of weekend admission for a cute myocardial infarction on in-hospital mortality: a retrospective cohort study	International Journal of Cardiology	179	315- 320	2015
Isogai T, Yasunaga H, Matsui H, Tanaka H, Horiguchi H, Fushimi K	Effectiveness of inferior vena cava filters on in-hospital mortality as an adjuvant to antithrombotic therapy for pulmonary embolism: propensity score and instrumental variable analyses	Am J Med	128(3)	312.e23-31	2015
Isogai T, Yasunaga H, Matsui H, Ueda T, Tanaka H, Horiguchi H, Fushimi K	Hospital Volume and Cardiac Complications of Endomyocardial Biopsy: A Retrospective Cohort Study of 9508 Adult Patients Using a Nationwide Inpatient Database in Japan	Clinical Cardiology	38(3)	164-70	2015
Isogai T, Yasunaga H, Matsui H, Tanaka H, Ueda T, Horiguchi H, Fushimi K	Serious Cardiac Complications in Coronary Spasm Provocation Tests Using Acetylcholine or Ergonovine: Analysis of 21,512 Patients from the Diagnosis Procedure Combination Database in Japan	Clinical Cardiology	38(3)	171-7	2015
Isogai T, Yasunaga H, Matsui H, Tanaka H, MD, Horiguchi H, Fushimi K	Effect of Intravenous Immunoglobulin on In-Hospital Mortality for Fulminant Myocarditis: Propensity Score Analyses	Journal of Cardiac Failure	21(5)	391-7	2015
Iwagami M, Yasunaga H, Noiri E, Horiguchi H, Fushimi K, Matsubara T, Yahagi N, Nangaku M	Choice of renal replacement therapy modality in intensive care units: data from a Japanese Nationwide Administrative Claim Database	Journal of Critical Care	30(2)	381-5	2015
Iwagami M, Yasunaga H	Current state of continuous renal replacement therapy for acute kidney injury in Japanese intensive care units in 2011: analysis of a national administrative database	Nephrology Dialysis Transplantation	30(6)	988-95	2015
Iwamoto T, Hashimoto	Effectiveness of hospital function	Journal of	25(8)	522-8	2015

H, Horiguchi H, Yasunaga H	ns for acute ischemic stroke treatment in in-hospital mortality: results from a nationwide survey in Japan	Epidemiology			
Kanehara A, Yamana H, Yasunaga H, Matsui H, Ando S, Okamura T, Kumakura Y, Fushimi K, Kasai K	Psychiatric Intervention and Repeated Admission to Emergency Centres Due to Drug Overdose	BJP Open	1 (2)	158-163	2015
Matsui H, Fushimi K, Yasunaga H	Variation in Risk-Standardized Mortality of Stroke among Hospitals in Japan	PlosOne	10(10)	e0139216	2015
Michihata N, Matsui H, Fushimi K, Yasunaga H	Guideline-Concordant Treatment of Kawasaki Disease with Immunoglobulin and Aspirin and the Incidence of Coronary Artery Aneurysm	Clinical Pediatrics	54(11)	1076-80	2015
Michihata N, Matsui H, Fushimi K, Yasunaga H	Clinical features of adult patients admitted to pediatric wards in Japan	Journal of Adolescent Health	57(4)	421-4	2015
Miyakawa K, Goto Y, Sunohara M, Yasunaga H, Nagase T	Serratia marcescens lung abscess with review of a Japanese national inpatient database	Case Reports in Internal Medicine	2(2)	40-43	2015
Momosaki R, Yasunaga H, Matsui H, Abo M	Effect of dysphagia rehabilitation on oral intake in elderly patients with aspiration pneumonia	Geriatrics & Gerontology International	15(6)	694-9	2015
Momosaki R, Yasunaga H, Matsui H, Horiguchi H, Fushimi K, Abo M	Effect of Early Rehabilitation by Physical Therapists on In-hospital Mortality after Aspiration Pneumonia in the Elderly	Archives of Physical Medicine and Rehabilitation	96(2)	205-9	2015
Morita K, Sasabuchi Y, Matsui H, Fushimi K, Yasunaga H	Outcomes After Early or Late Timing of Surgery for Infective Endocarditis with Ischemic Stroke: A Retrospective Cohort Study	Interactive Cardiovascular and Thoracic Surgery		doi:10.1093/icvts/ivv235	2015
Naganuma M, Matsui H, Koizumi J, Fushimi K, Yasunaga H	Short-term Outcomes Following Elective Transcatheter Arterial Embolization for Splenic Artery Aneurysms: Data from a Nationwide Administrative Database	Acta Radiologica Open	4(9)	1- 5	2015
Niikura R, Yasunaga H, Yamaji Y, Horiguchi H, Fushimi K, Yamada A, Hirata Y, Koike K	Factors affecting in-hospital mortality in patients with lower gastrointestinal tract bleeding: a retrospective study using a national database in Japan	J Gastroenterol	50(5)	533-40	2015
Odagiri H, Yasunaga H, Matsui H, Fushimi K, Iizuka T, Kaise M	Hospital volume and the occurrence of bleeding and perforation following colorectal endoscopic submucosal dissection: analysis of a national administrative database in Japan	Diseases of the Colon & Rectum	58(6)	597-603	2015
Odagiri H, Matsui H,	Factors predicting perforation re	Endoscopy	47(2)	143-6	2015

Fushimi K, Kaise M, Yasunaga H	lated to diagnostic balloon-assisted enteroscopy: analysis of the Diagnosis Procedure Combination database in Japan				
Odagiri H, Yasunaga H, Matsui H, Fushimi K, Iizuka T, Kaise M	Difference in Outcomes of Rectal Foreign Bodies between Males and Females: a Retrospective Analysis of a National Inpatient Database in Japan	Digestion	92(3)	165-70	2015
Ohya J, Chikuda H, Kato H, Horiguchi H, Takeshita K, Tanaka S, Yasunaga H	Risks of in-hospital death and complications after fusion surgery in patients with atlantoaxial subluxation: analysis of 1,090 patients using the Japanese Diagnosis Procedure Combination Database	World Neurosurgery	83(4)	603-607	2015
Ohya J, Chikuda H, Oichi T, Horiguchi H, Takeshita K, Tanaka S, Yasunaga H	Perioperative Stroke in Patients Undergoing Elective Spinal Surgery: A Retrospective Analysis Using the Japanese Diagnosis Procedure Combination Database	BMC Musculoskeletal Disorders	16	276	2015
Ono S, Ishomaru M, Matsui H, Fushimi K, Yasunaga H	Effect of Hospital Volume on Outcomes of Surgery for Cleft Lip and Palate	Journal of Oral and Maxillofacial Surgery	73(11)	2219-24	2015
Sako A, Yasunaga H, Matsui M, Fushimi K, Hamasaki H, Katsuyama H, Tsujimoto T, Goto A, MPH, Yanai H	Hospitalization for hypoglycemia in Japanese diabetic patients: a retrospective study using a national inpatient database, 2008-2012	Medicine	94(25)	e1029	2015
Sasabuchi Y, Yasunaga H, Sanui M, Alan LT	The Dose-Response Relationship Between Body Mass Index and Mortality in Subjects Admitted to the ICU With and Without Mechanical Ventilation	Respiratory Care	60(7)	983-91	2015
Sasabuchi Y, Yasunaga H, Matsui H, Lefor AT, Horiguchi H, Fushimi K, Sanui M	The volume-outcome relationship in critically ill patients in relation to the ICU-to-hospital bed ratio	Crit Care Med	43(6)	1239-45	2015
Sato M, Tateishi R, Yasunaga H, Horiguchi H, Yoshida H, Matsuda S, Fushimi K, Koike K	Variceal hemorrhage - Analysis of 9987 cases from a Japanese nationwide database	Hepatology Research	45(3)	288-93	2015
Shoda N, Yasunaga H, Horiguchi H, Fushimi K, Matsuda S, Kado no Y, Tanaka S	Prophylactic effect of fondaparinux and enoxaparin for preventing pulmonary embolism after total hip or knee arthroplasty: a retrospective observational study using the Japanese Diagnosis Procedure Combination Database	Modern Rheumatology	11	1-5	2015
Suzuki S, Yasunaga H, Matsui H, Fushimi K, Yamasoba T	Factors Associated with Severe Epiglottitis in Adults: Analysis of Japanese Inpatient Database	Laryngoscope	125(9)	63037	2015