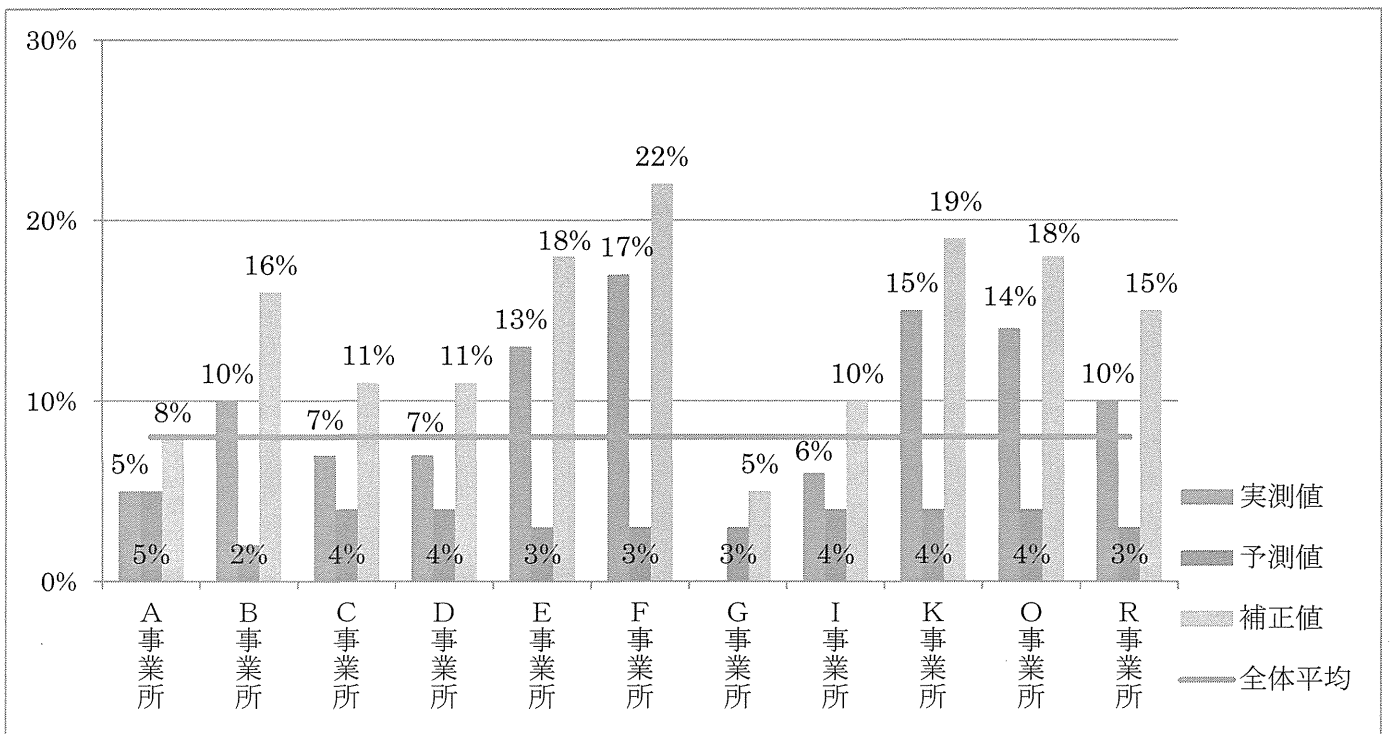
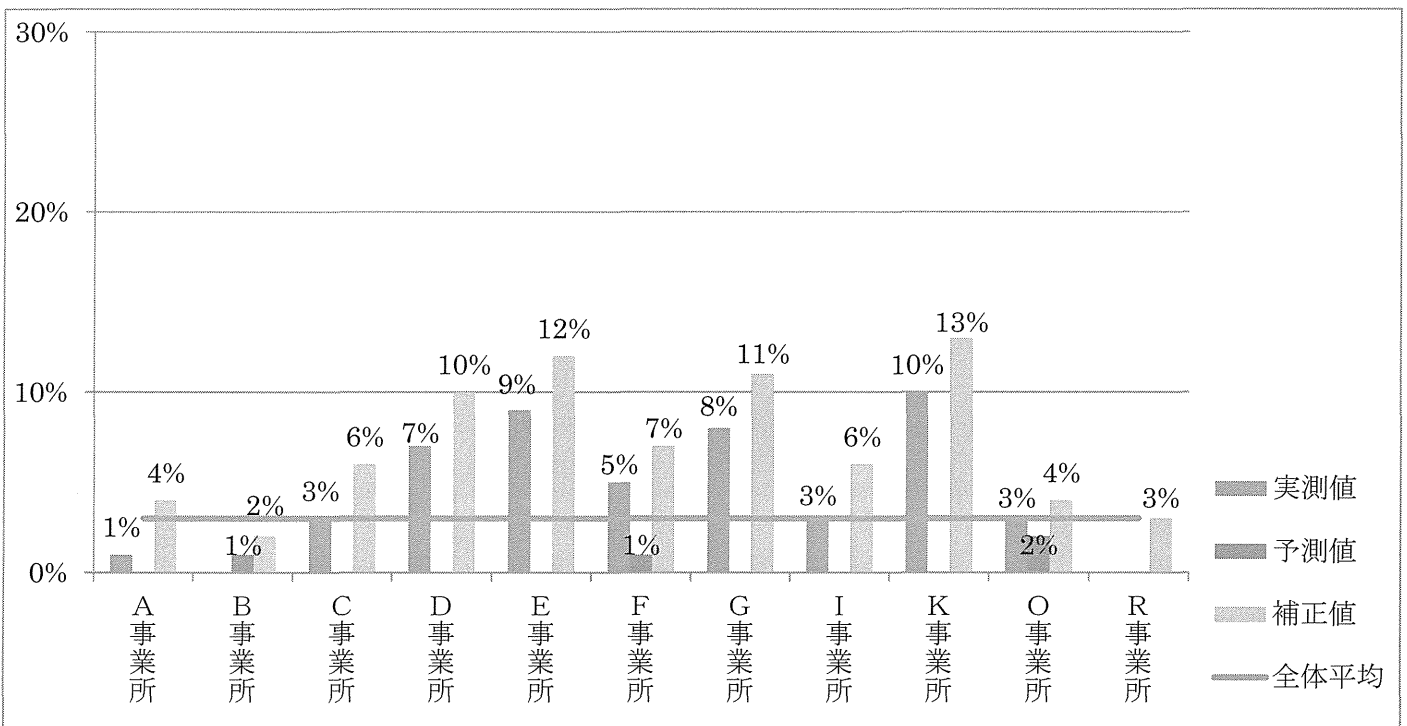


改善の QI (居宅)



※G事業所は該当者が存在しない為、実測値は表示されない

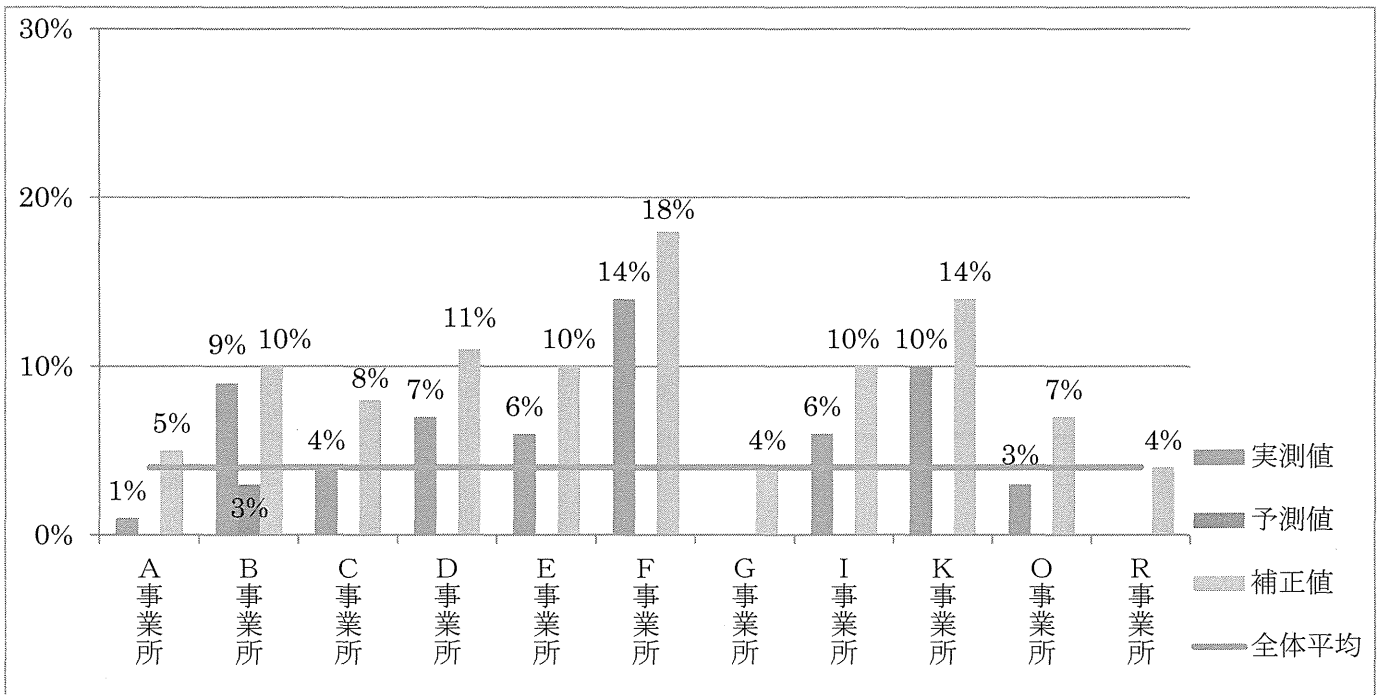
図 12 ADL の改善 (居宅)



※B事業所、R事業所は該当者が存在しない為、実測値は表示されない

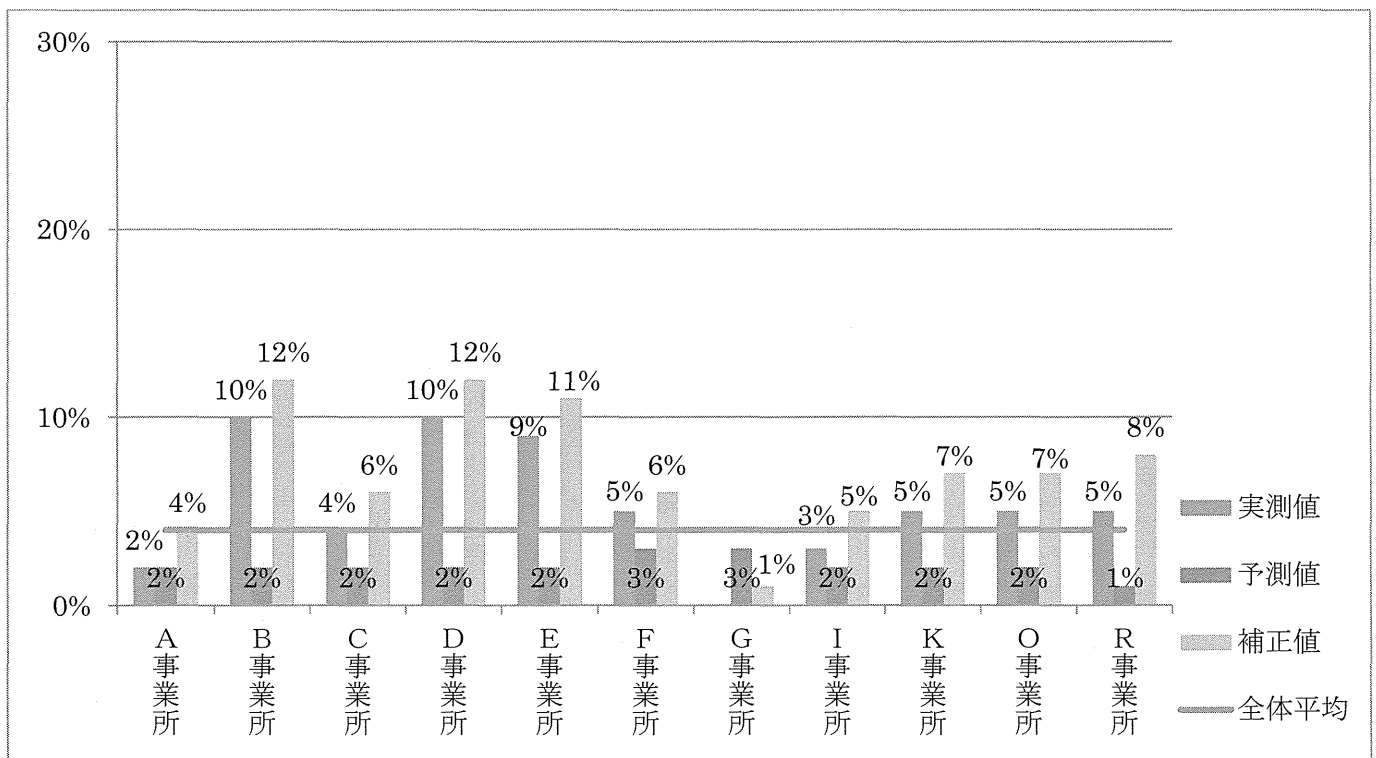
図 13 尿失禁の改善 (居宅)

改善の QI (居宅)



※G事業所、R事業所は該当者が存在しない為、実測値は表示されない

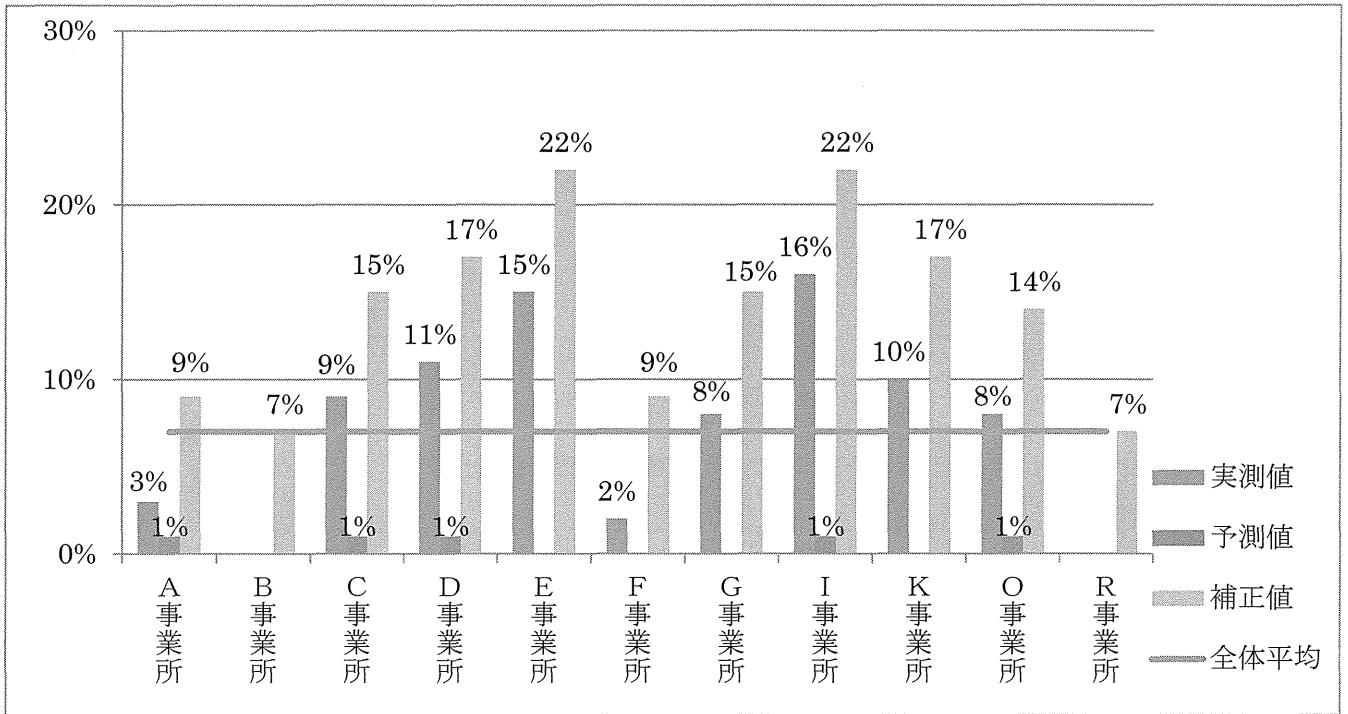
図 14 認知障害の改善 (居宅)



※G事業所は該当者が存在しない為、実測値は表示されない

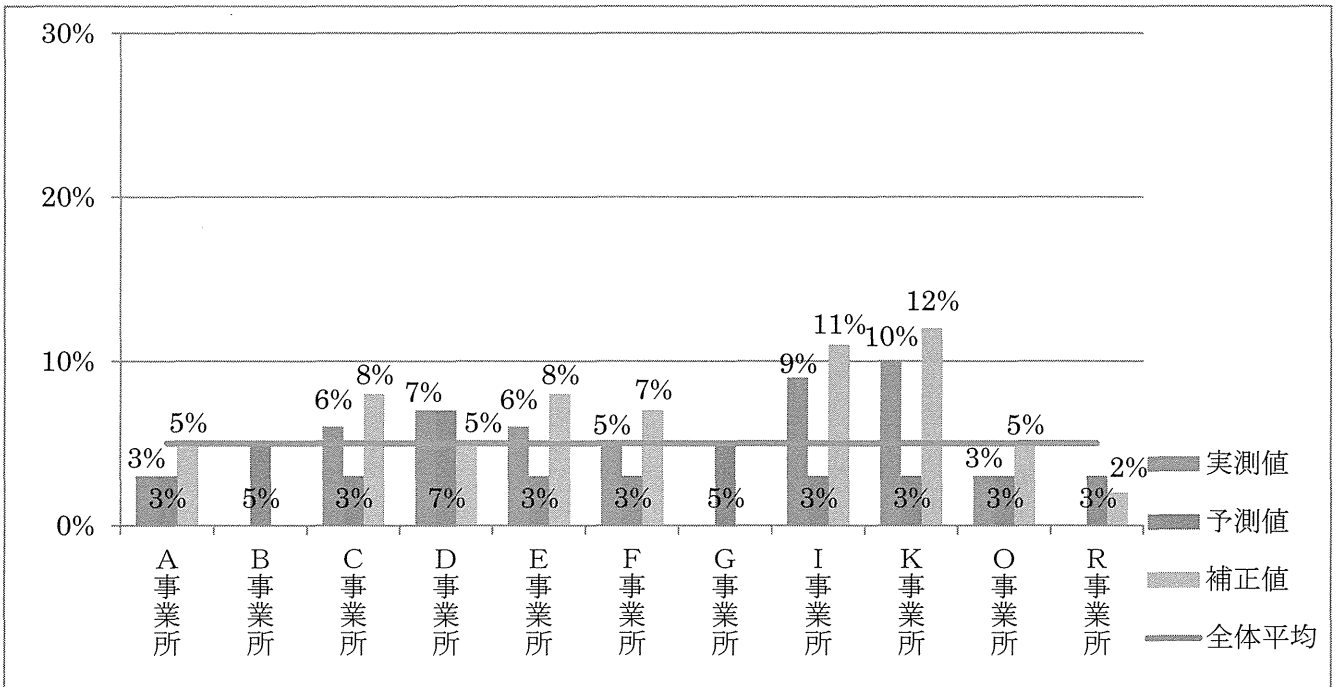
図 15 コミュニケーション障害の改善 (居宅)

改善の QI (居宅)



※B事業所、R事業所は該当者が存在しない為、実測値は表示されない

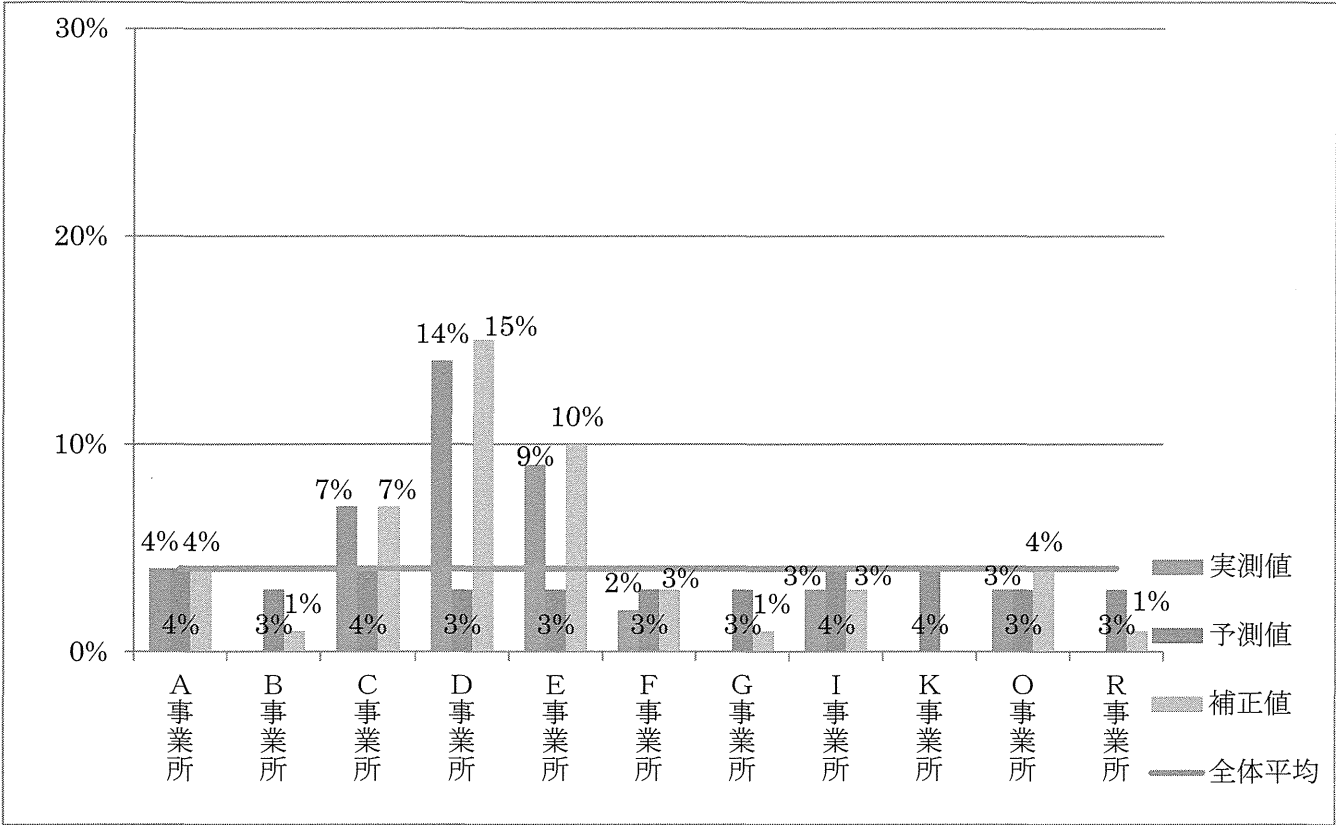
図 16 IADL の改善 (居宅)



※B事業所、G事業所、R事業所は該当者が存在しない為、実測値は表示されない

図 17 気分の改善 (居宅)

改善の QI (居宅)



※B 事業所、G 事業所、K 事業所、R 事業所は該当者が存在しない為、実測値は表示されない

図 18 痛みの改善 (居宅)

その他の QI (居宅)

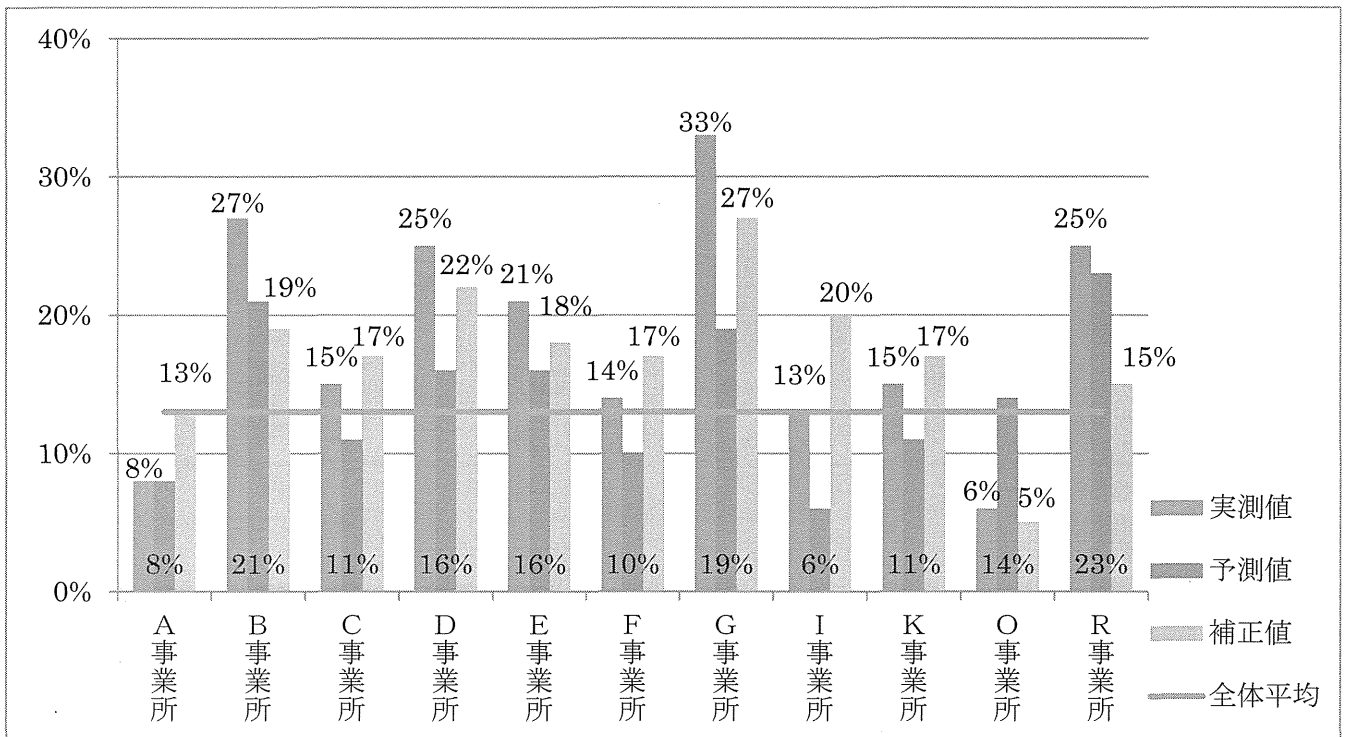
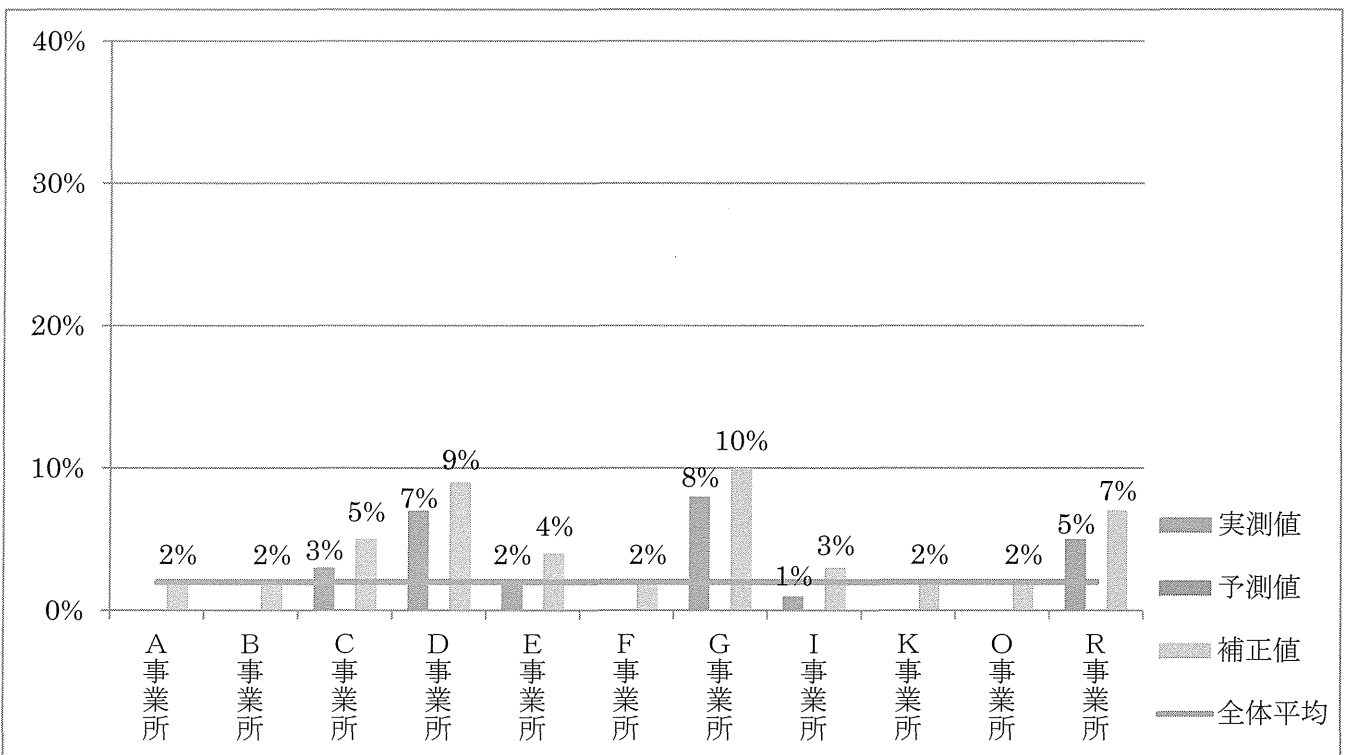


図 19 転倒 (居宅)



※A 事業所、B 事業所、F 事業所、K 事業所、O 事業所は該当者が存在しない為、実測値は表示されない

図 20 外傷の発生 (居宅)

その他の QI (居宅)

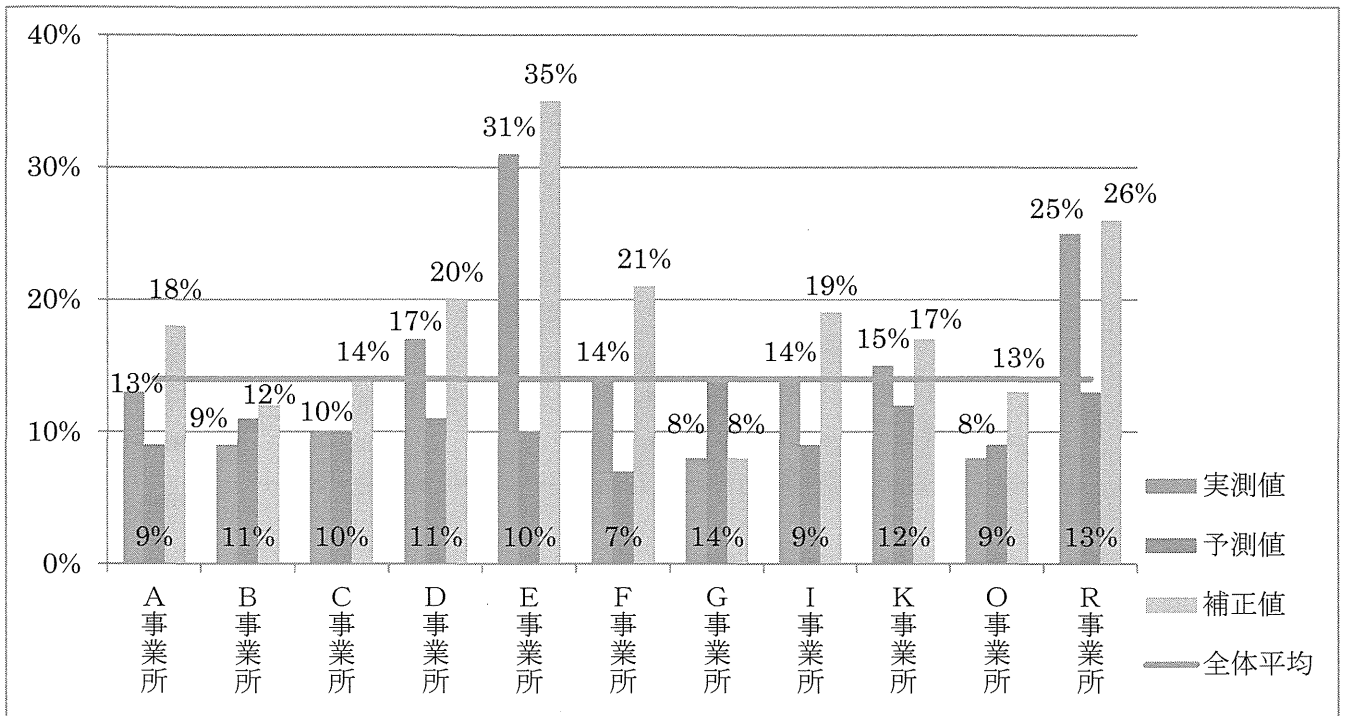


図 21 痛みのコントロールが不十分 (居宅)

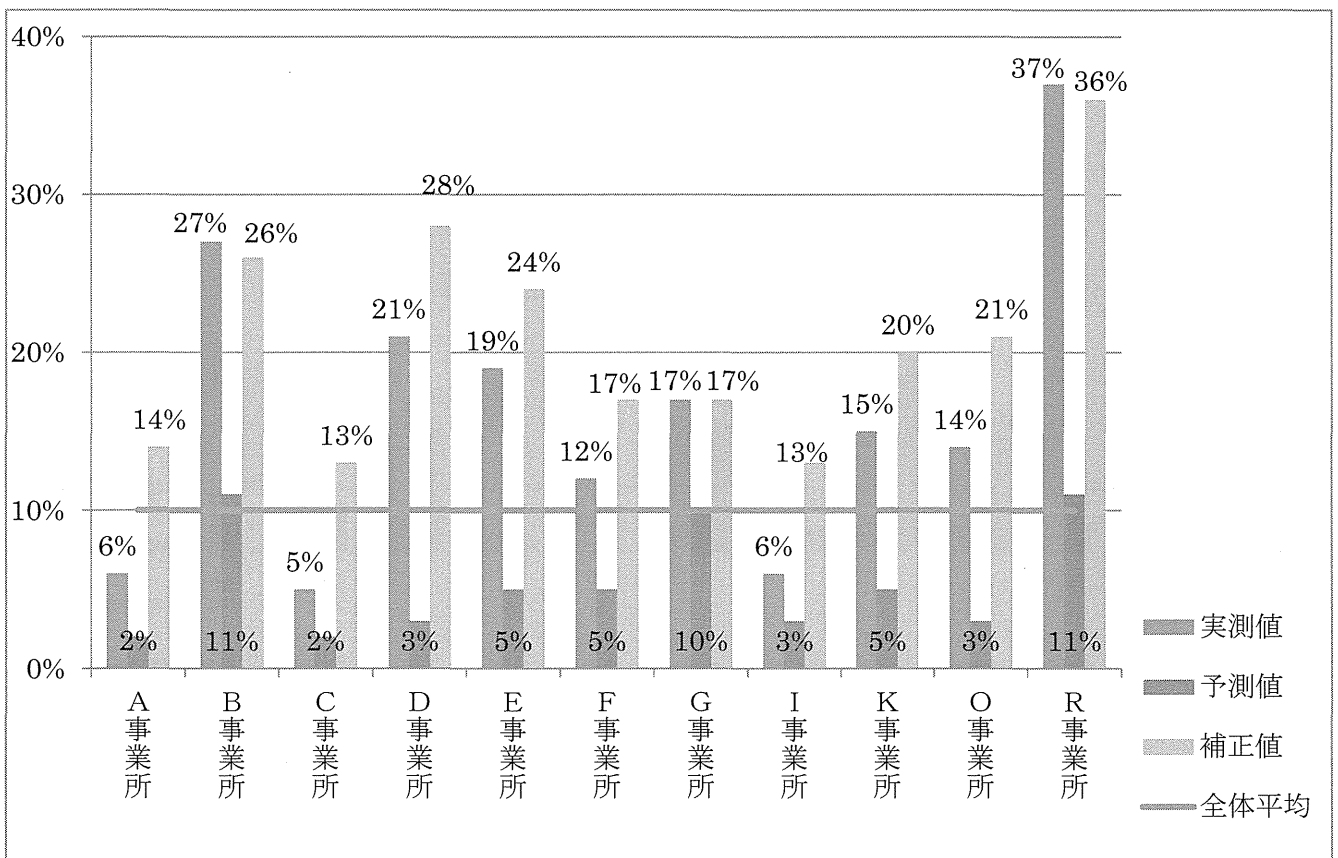
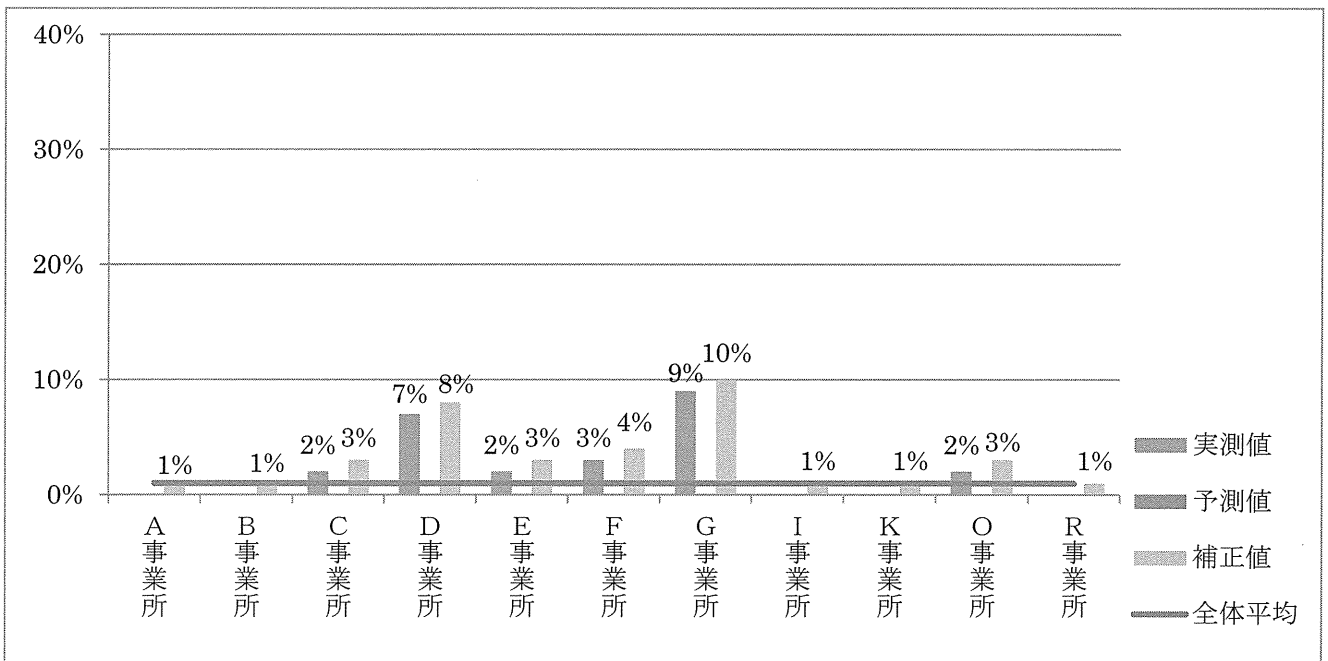


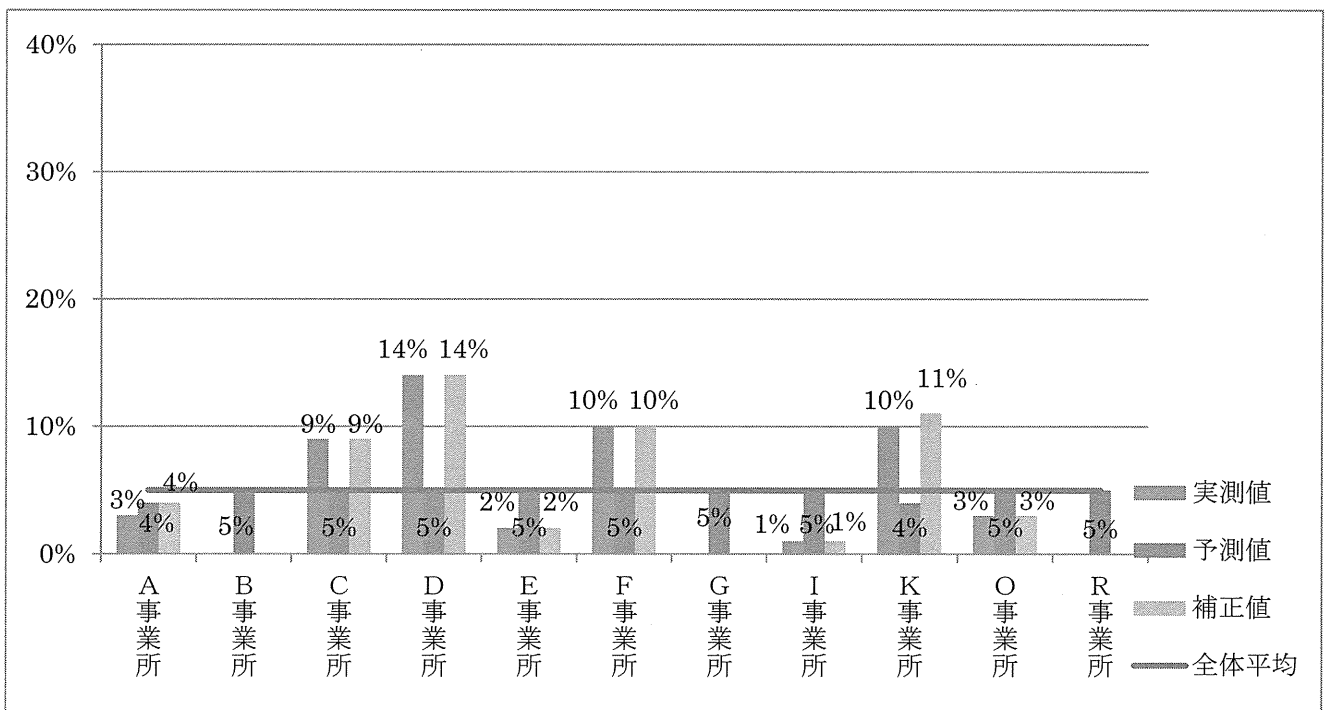
図 22 介護者のストレスの継続 (居宅)

その他の QI (居宅)



※A事業所、B事業所、I事業所、K事業所、R事業所は該当者が存在しない為、実測値は表示されない

図 23 孤独 (居宅)



※B事業所、G事業所、R事業所は該当者が存在しない為、実測値は表示されない

図 24 外出日数の減少 (居宅)

その他の QI (居宅)

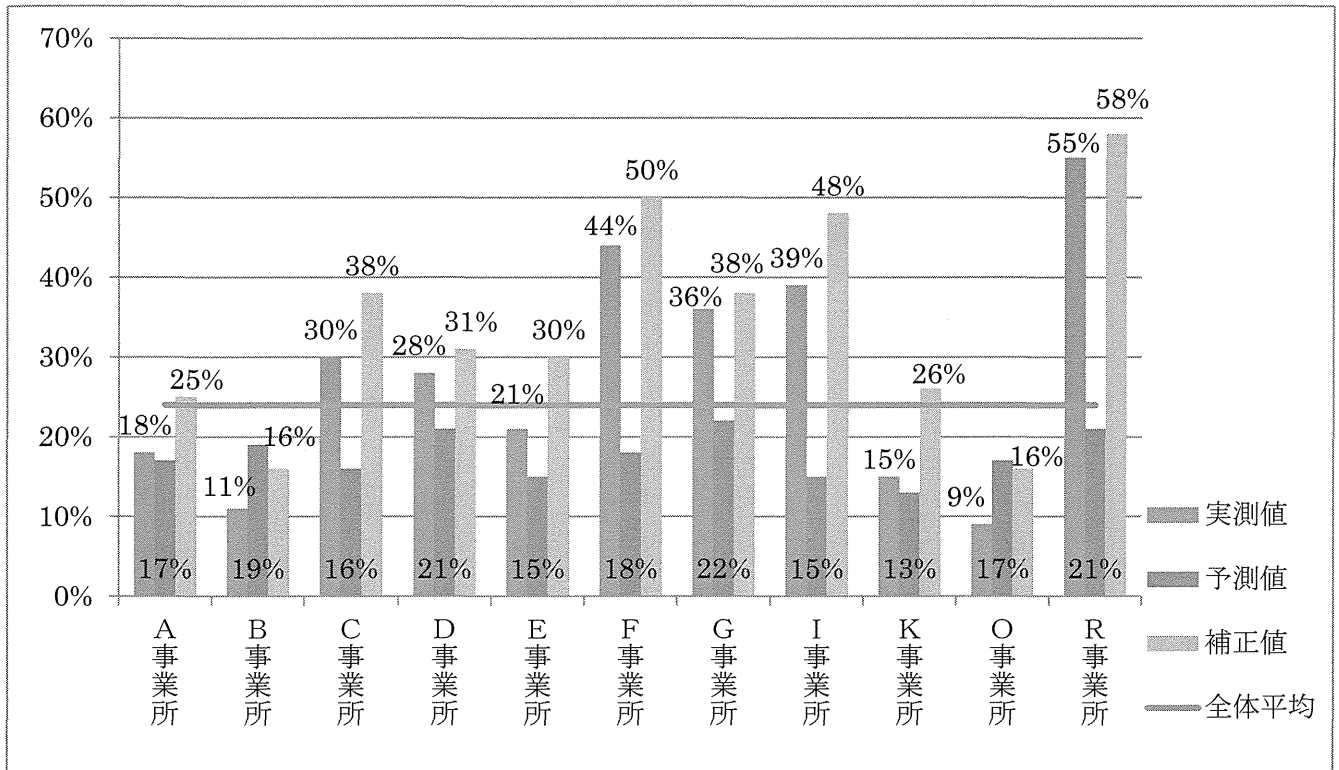


図 25 インフルエンザワクチン未接種 (居宅)

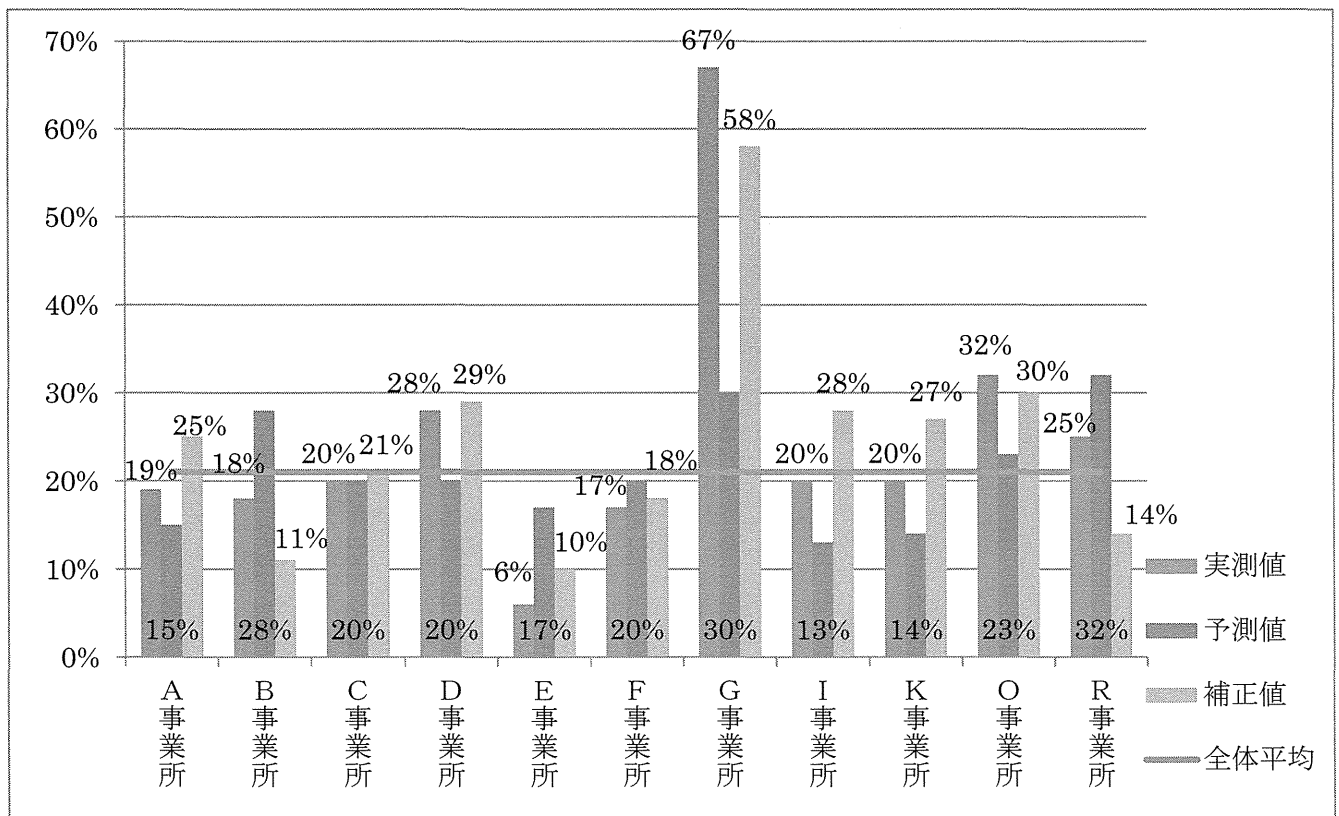
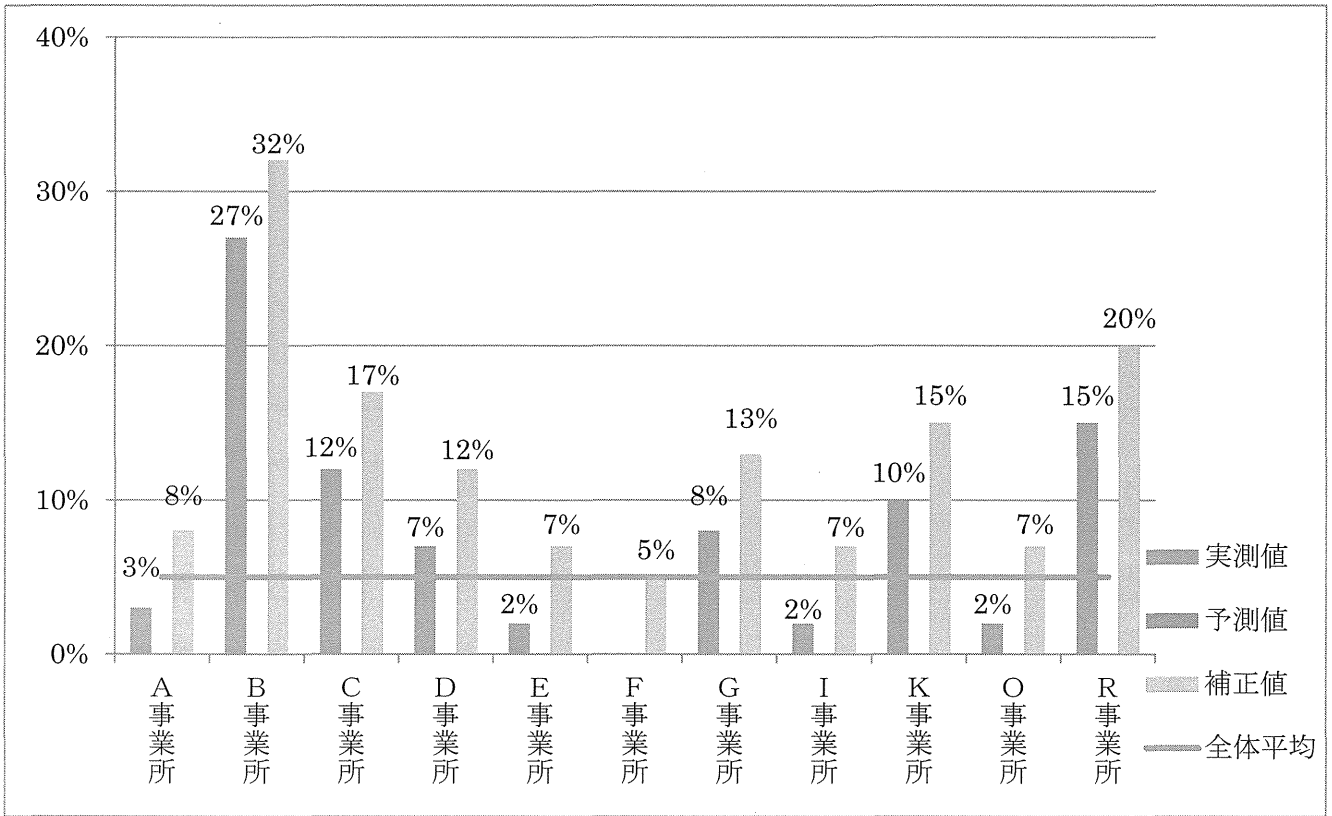


図 26 入院 (居宅)

その他の QI (居宅)



※F事業所は該当者が存在しない為、実測値は表示されない

図 27 体重減少 (居宅)

悪化の QI (施設)

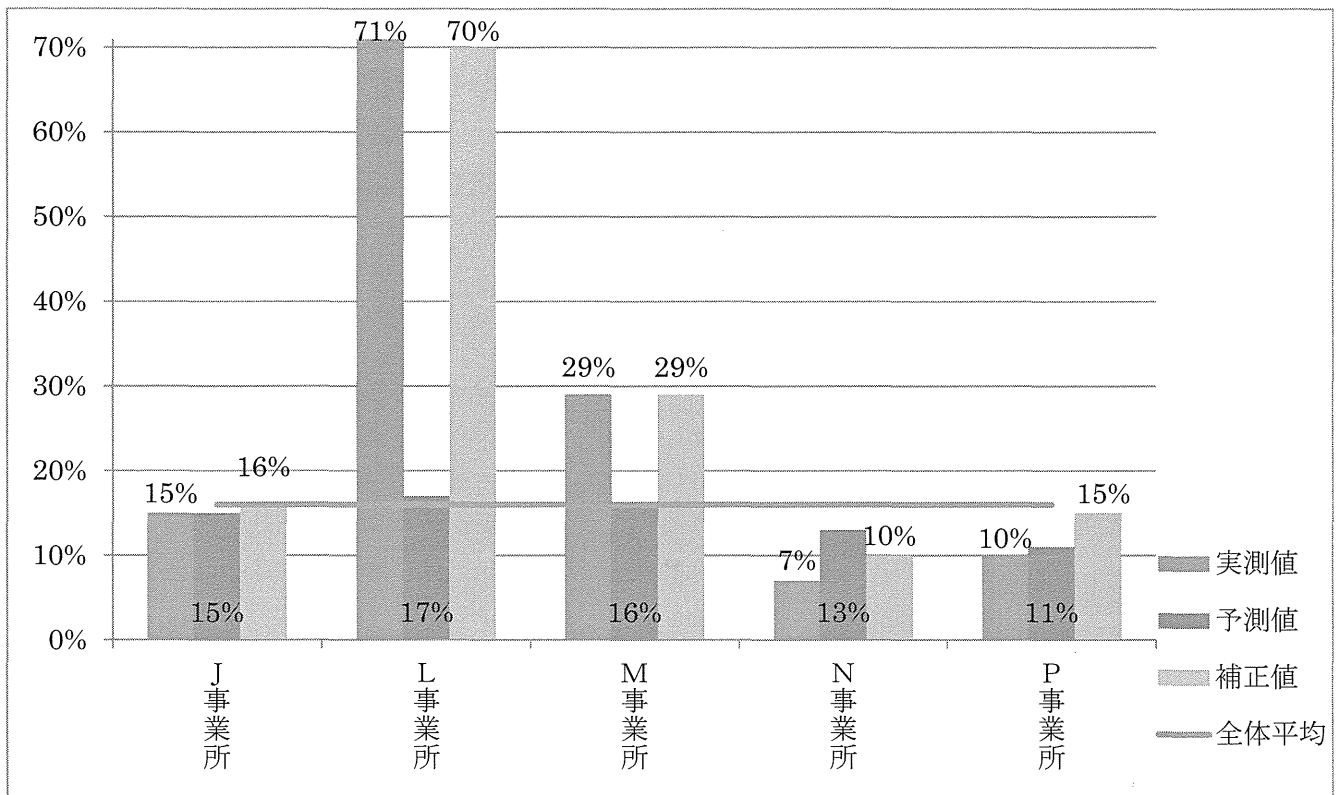
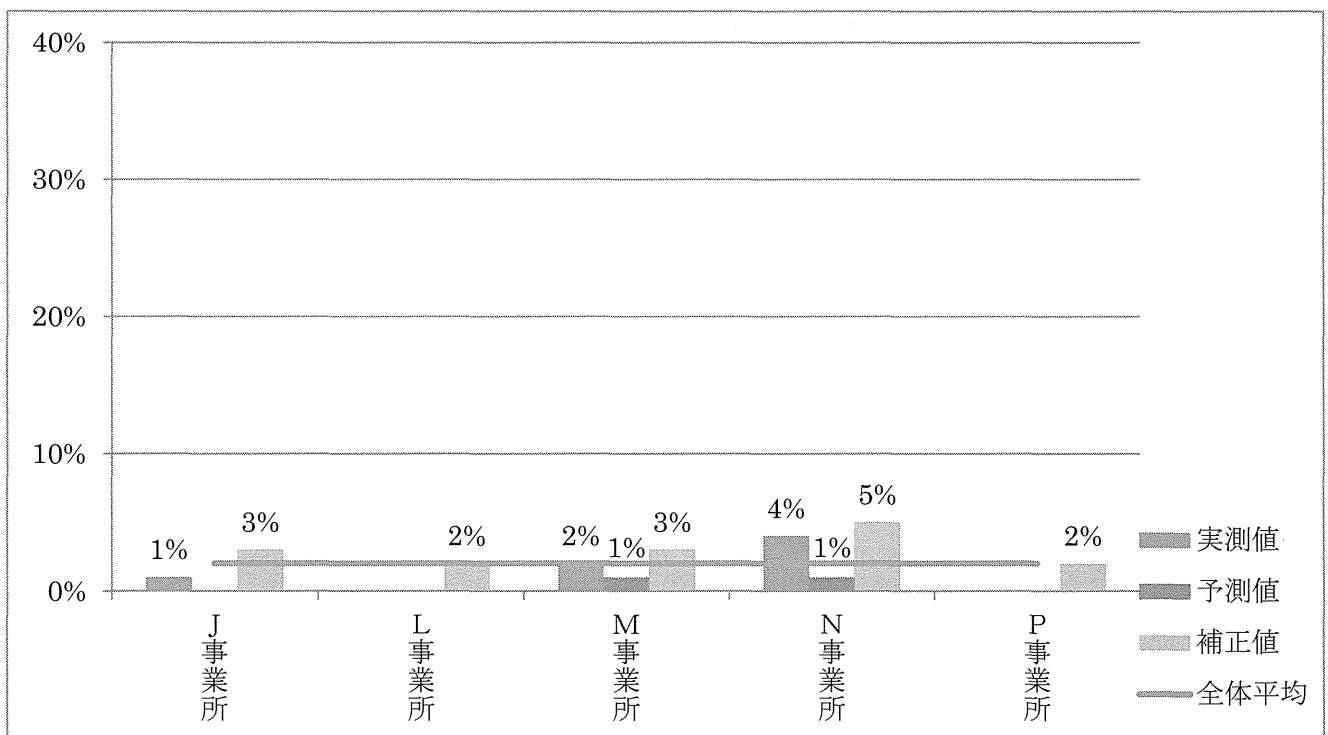


図 28 気分の落ち込み (施設)



※L事業所、P事業所は該当者が存在しない為、実測値は表示されない

図 29 重度の痛み (施設)

改善の QI (施設)

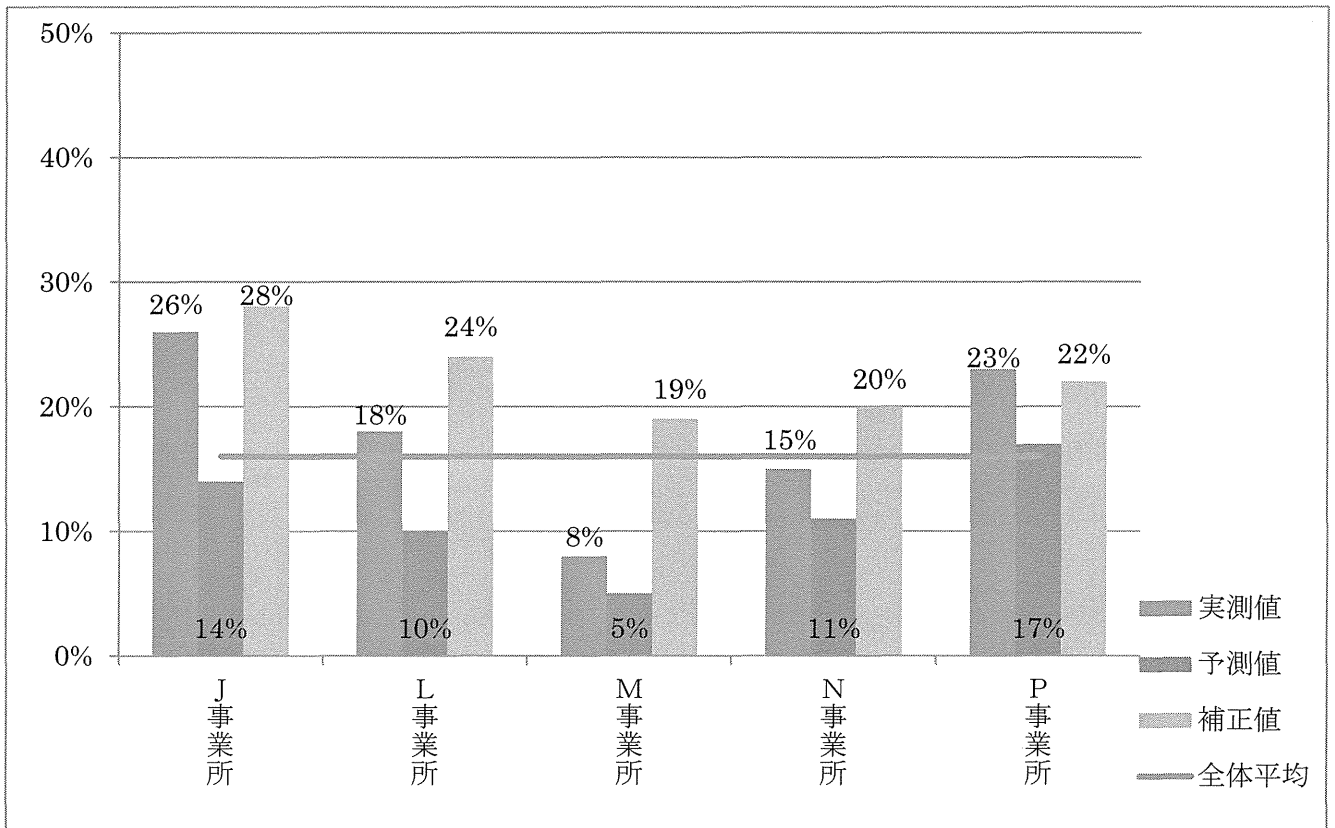
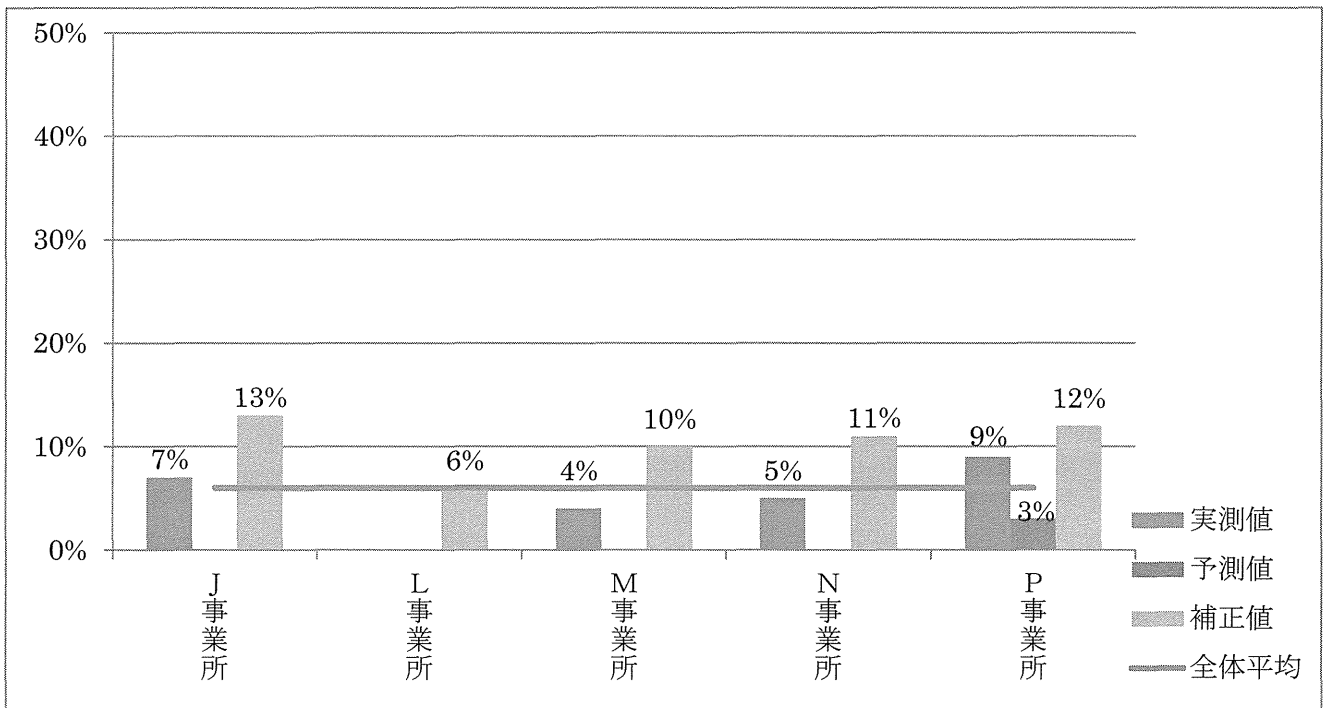


図 30 ADL の改善 (施設)



※L事業所は該当者が存在しない為、実測値は表示されない

図 31 尿失禁の改善 (施設)

改善の QI (施設)

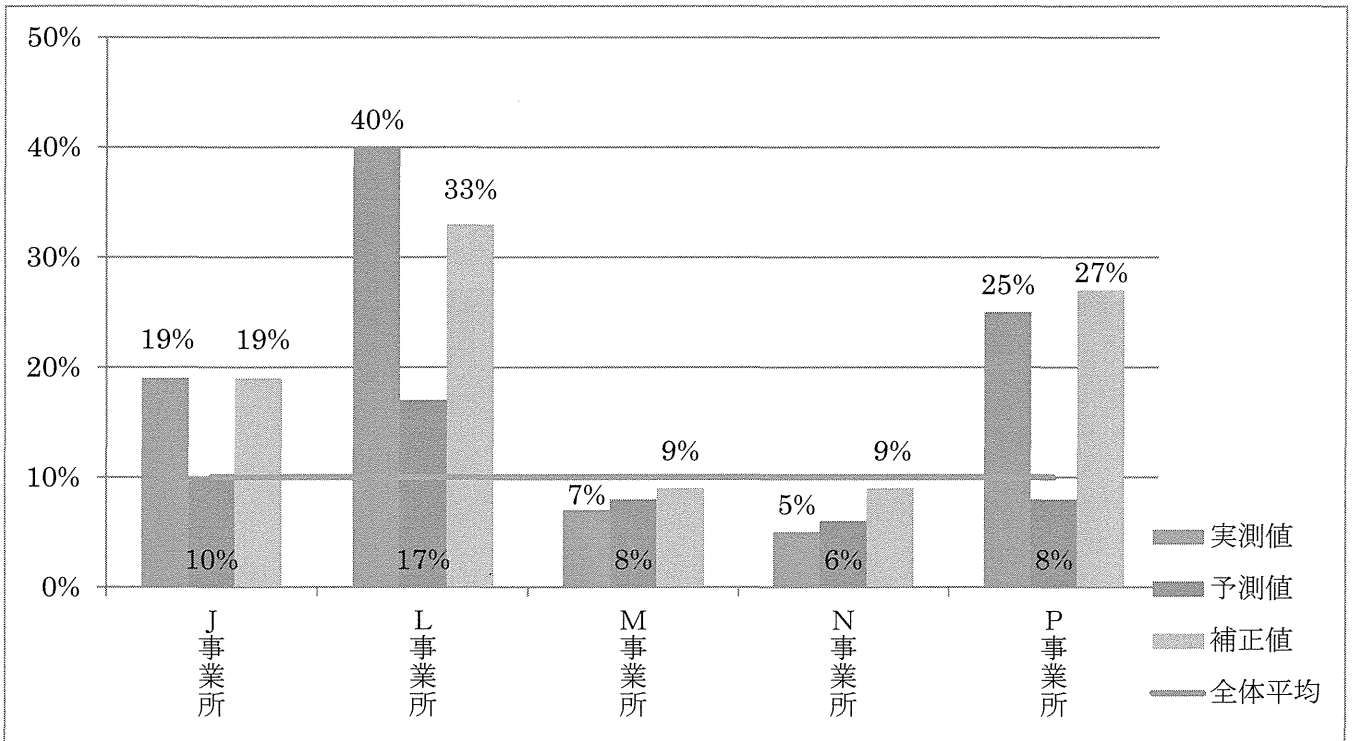
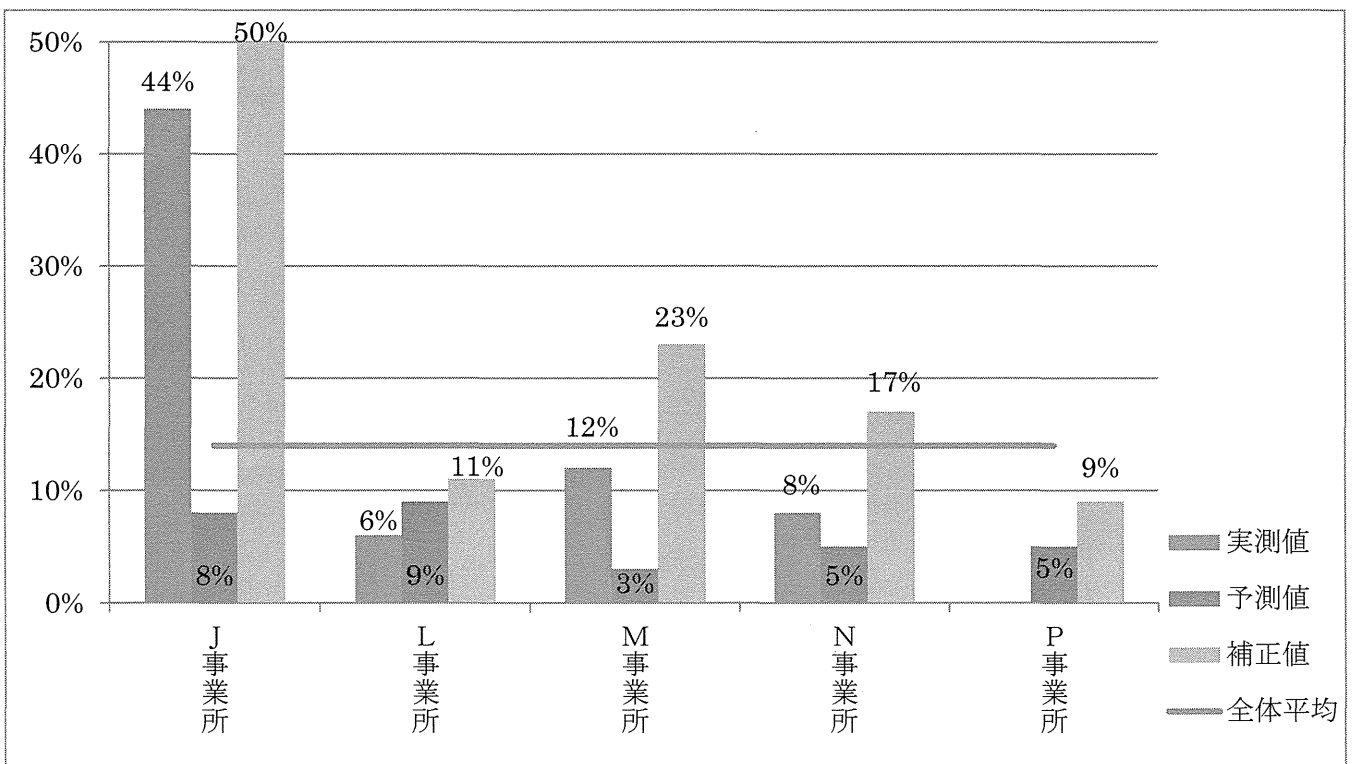


図 32 コミュニケーション障害の改善 (施設)



※P事業所は該当者が存在しない為、実測値は表示されない

図 33 気分の改善 (施設)

その他の QI (施設)

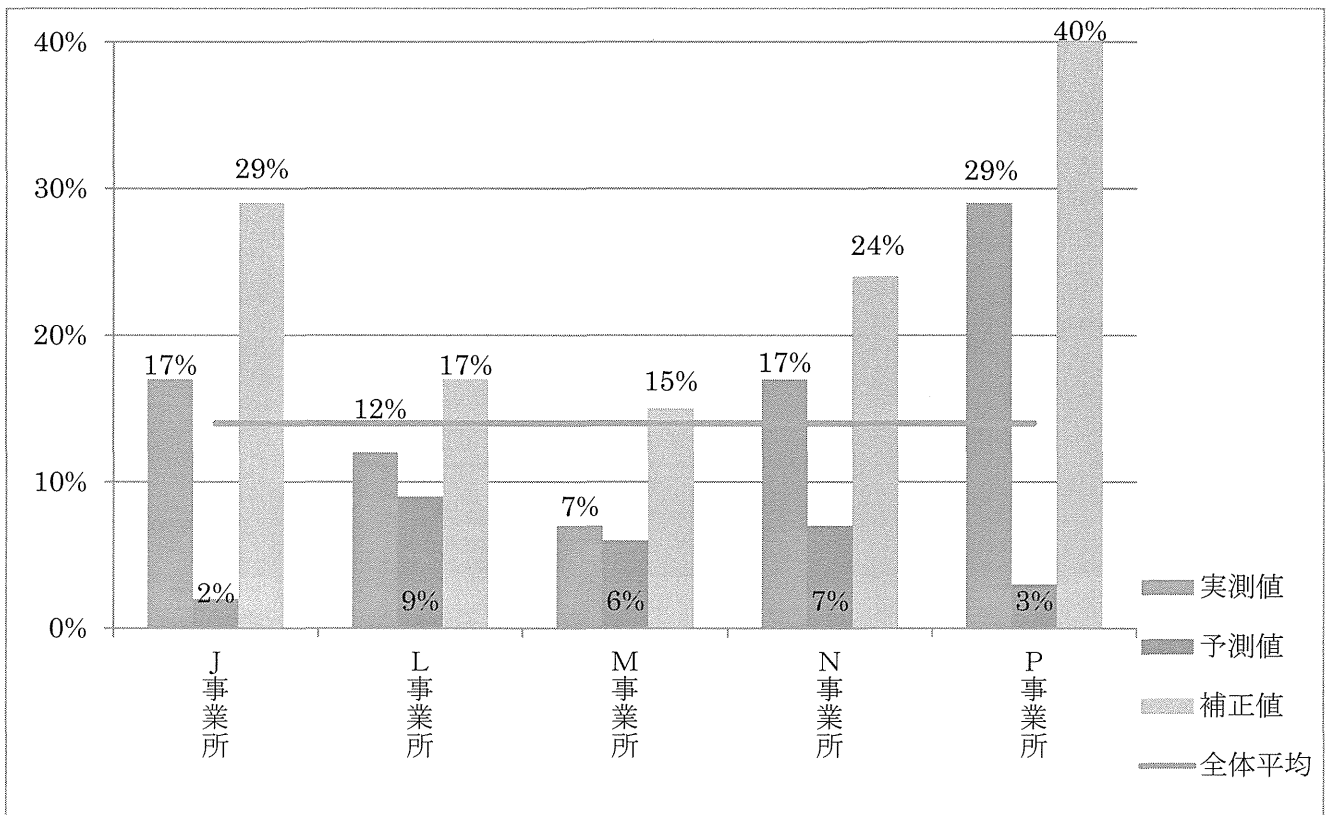
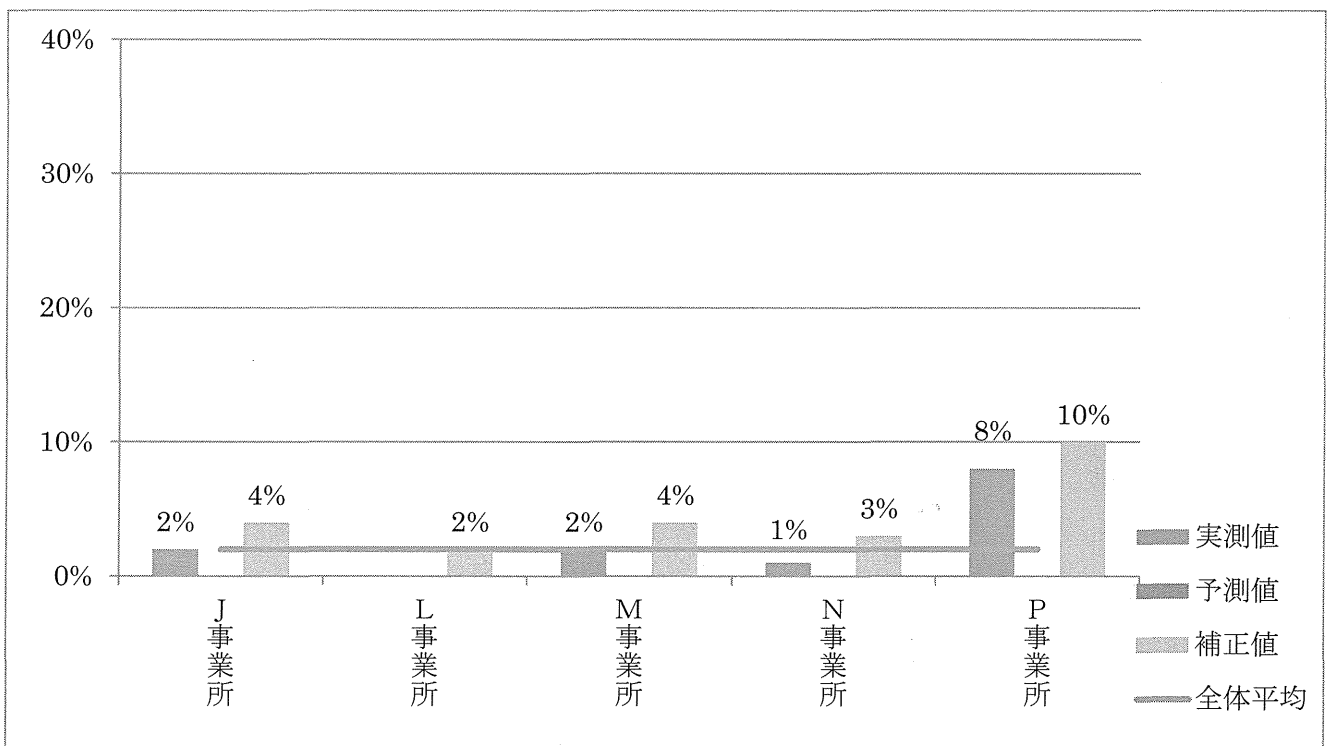


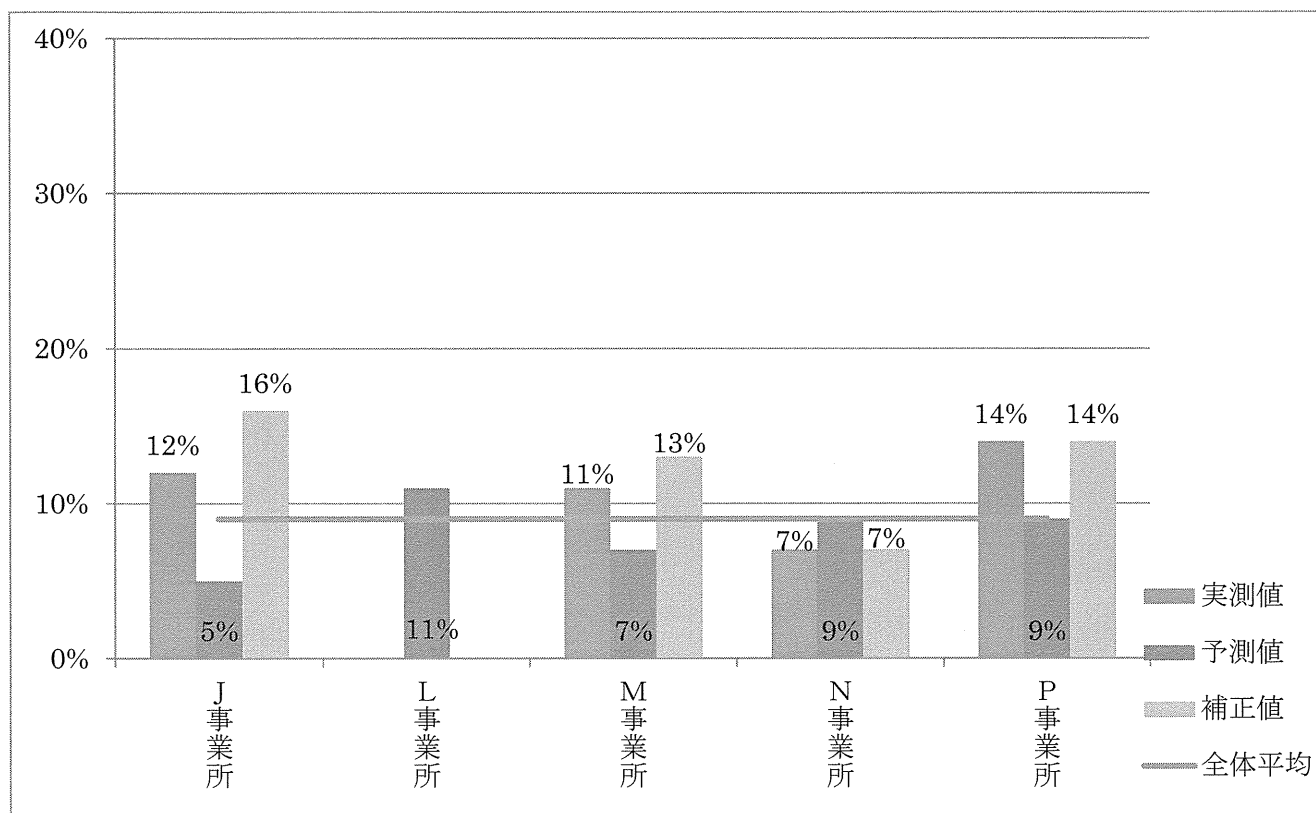
図 34 転倒 (施設)



※L事業所は該当者が存在しない為、実測値は表示されない

図 35 外傷の発生 (施設)

その他の QI (施設)



※L事業所は該当者が存在しない為、実測値は表示されない

図 36 体重減少 (施設)

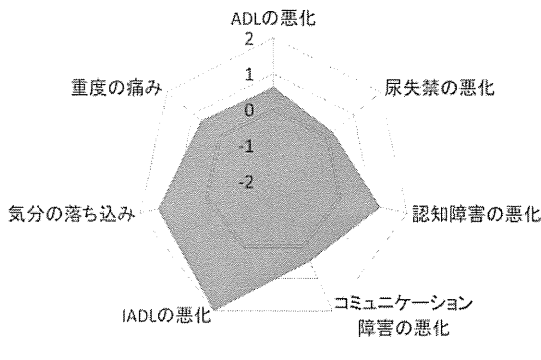
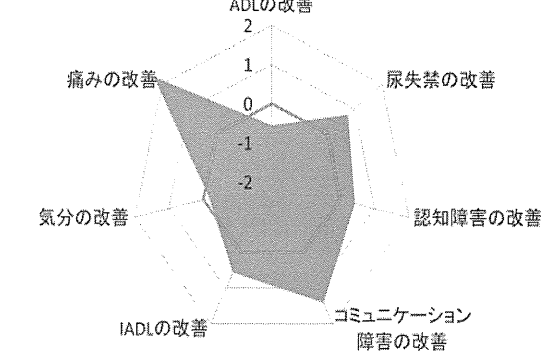
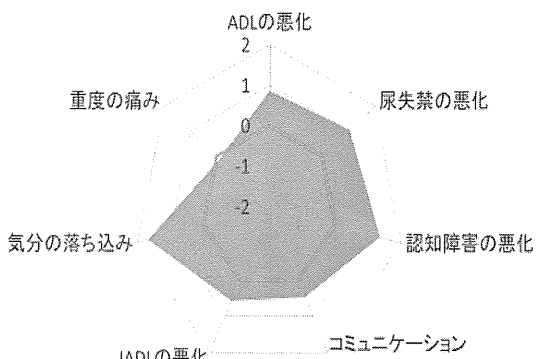
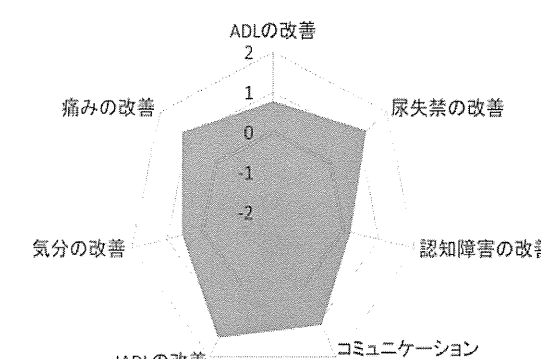
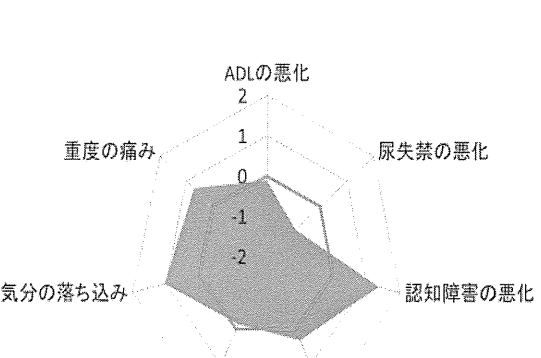
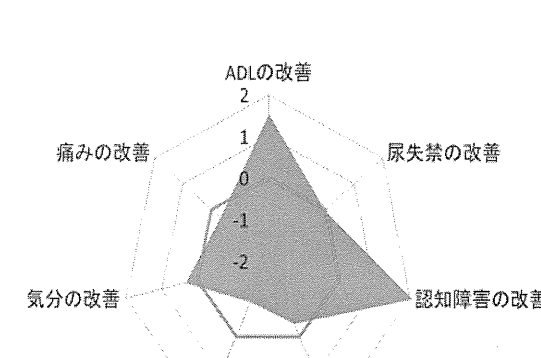
③ QI の分布（レーダーチャート）

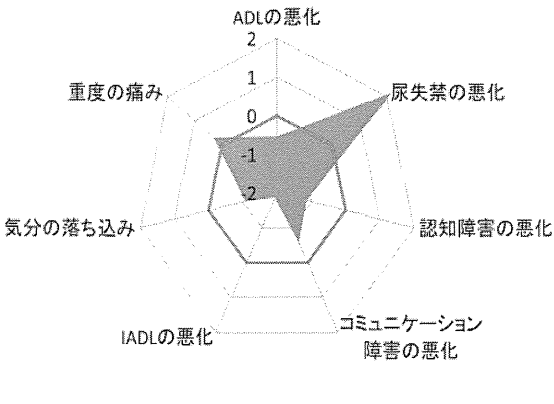
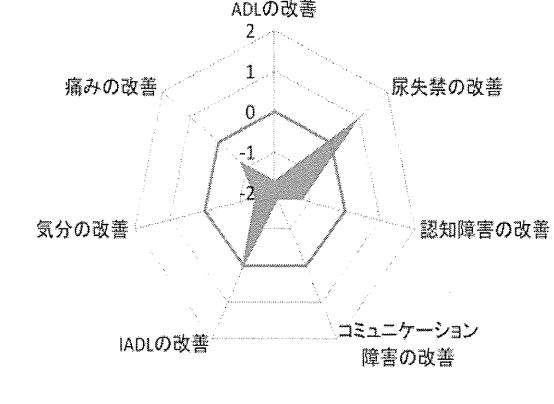
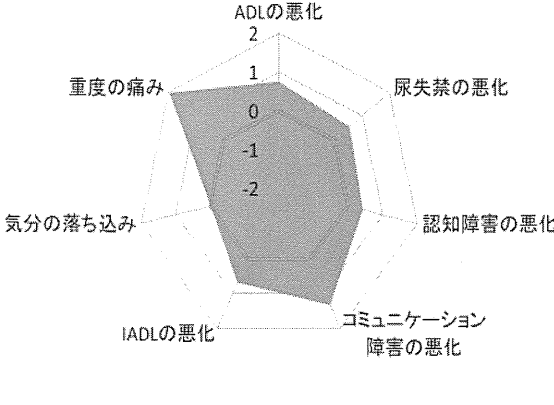
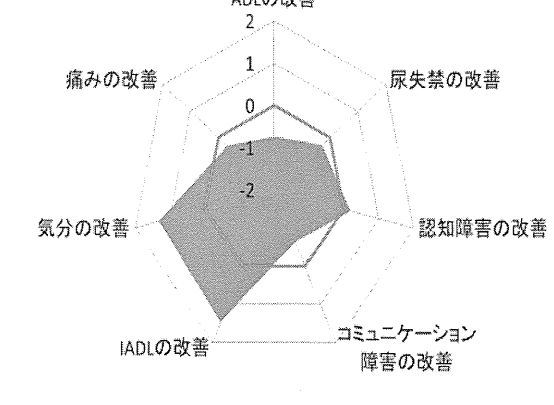
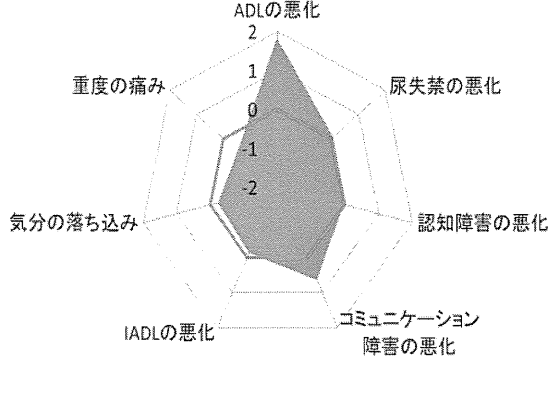
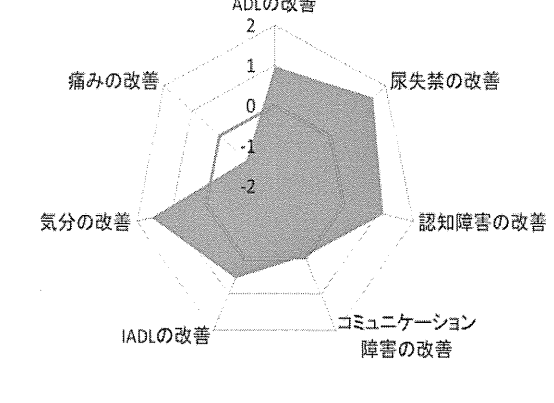
居宅における 23 の QI の補正值を用いて各事業所のレーダーチャートを作成した。施設では補正值の算出が可能であった 9 の QI のみを示す。また、赤枠は平均値を示し、悪化の QI とその他の QI では平均値より低い程、悪化の割合が低く、改善の QI では平均値より高い程、改善の割合が高い。なお、施設は悪化の QI とその他の QI を合せて表示している。

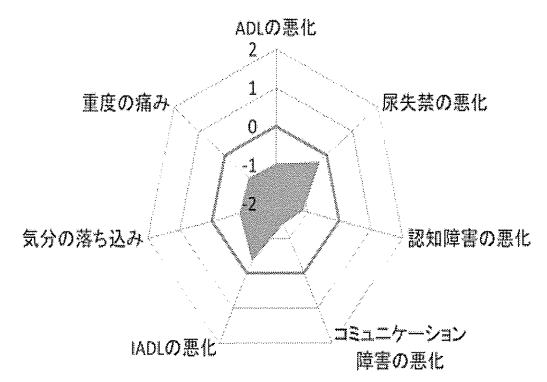
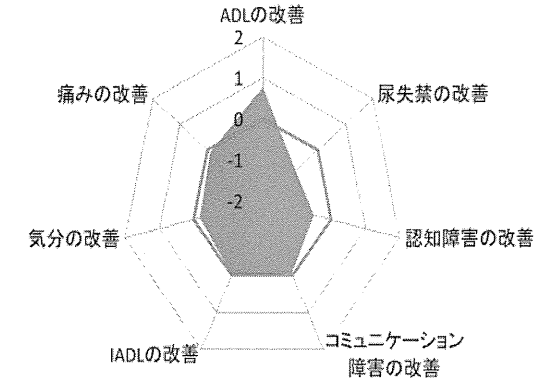
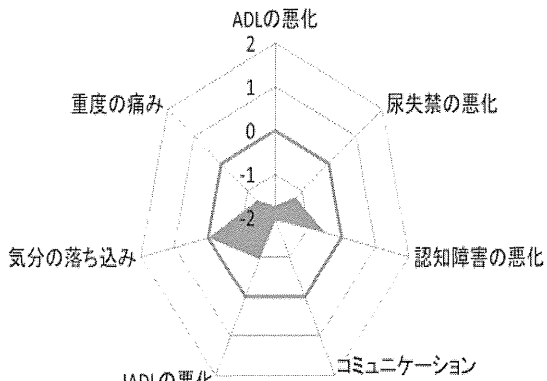
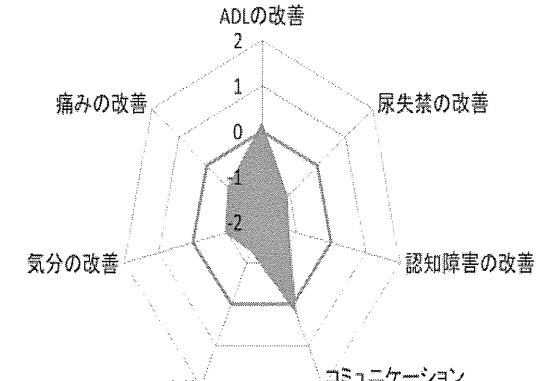
各事業所における「悪化」と「改善」を比較すると、居宅では O 事業所は改善よりも悪化防止に優れていることが示され、一方で E 事業所では悪化防止よりも改善に優れていることが示された。

施設においても N 事業所は改善よりも悪化防止に優れていることが示され、一方で J 事業所では悪化防止よりも改善に優れていることが示された。

<div style="text-align: center;">悪化の QI (居宅)</div> <div style="text-align: center;">※赤枠の内側ほど、悪化の割合が低い</div>	<div style="text-align: center;">改善の QI (居宅)</div> <div style="text-align: center;">※赤枠の外側ほど改善の割合が高い</div>
<div style="text-align: center;">A 事業所</div>	<div style="text-align: center;">A 事業所</div>
<div style="text-align: center;">B 事業所</div>	<div style="text-align: center;">B 事業所</div>
<div style="text-align: center;">C 事業所</div>	<div style="text-align: center;">C 事業所</div>

<div style="text-align: center;">悪化の QI (居宅)</div> <div style="text-align: center;">※赤枠の内側ほど、悪化の割合が低い</div>	<div style="text-align: center;">改善の QI (居宅)</div> <div style="text-align: center;">※赤枠の外側ほど改善の割合が高い</div>
<div style="text-align: center;">D 事業所</div>  <p>ADLの悪化 2 1 0 -1 -2</p> <p>重度の痛み 尿失禁の悪化 認知障害の悪化 コミュニケーション障害の悪化 IADLの悪化 気分の落ち込み</p>	<div style="text-align: center;">D 事業所</div>  <p>ADLの改善 2 1 0 -1 -2</p> <p>痛みの改善 尿失禁の改善 認知障害の改善 コミュニケーション障害の改善 IADLの改善 気分の改善</p>
<div style="text-align: center;">E 事業所</div>  <p>ADLの悪化 2 1 0 -1 -2</p> <p>重度の痛み 尿失禁の悪化 認知障害の悪化 コミュニケーション障害の悪化 IADLの悪化 気分の落ち込み</p>	<div style="text-align: center;">E 事業所</div>  <p>ADLの改善 2 1 0 -1 -2</p> <p>痛みの改善 尿失禁の改善 認知障害の改善 コミュニケーション障害の改善 IADLの改善 気分の改善</p>
<div style="text-align: center;">F 事業所</div>  <p>ADLの悪化 2 1 0 -1 -2</p> <p>重度の痛み 尿失禁の悪化 認知障害の悪化 コミュニケーション障害の悪化 IADLの悪化 気分の落ち込み</p>	<div style="text-align: center;">F 事業所</div>  <p>ADLの改善 2 1 0 -1 -2</p> <p>痛みの改善 尿失禁の改善 認知障害の改善 コミュニケーション障害の改善 IADLの改善 気分の改善</p>

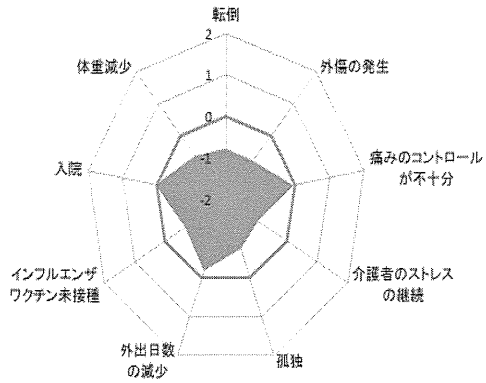
<div style="text-align: center;">悪化の QI (居宅)</div> <div style="text-align: center;">※赤枠の内側ほど、悪化の割合が低い</div>	<div style="text-align: center;">改善の QI (居宅)</div> <div style="text-align: center;">※赤枠の外側ほど改善の割合が高い</div>
<div style="text-align: center;">G 事業所</div>  <p>A radar chart for G facility showing deterioration in seven areas. The scale ranges from -2 (outermost) to 2 (innermost). The areas are: ADLの悪化 (2), 尿失禁の悪化 (1), 認知障害の悪化 (1), コミュニケーション障害の悪化 (1), IADLの悪化 (1), 気分の落ち込み (1), and 重度の痛み (1). The shaded area is largest in the ADL and urinary incontinence categories.</p>	<div style="text-align: center;">G 事業所</div>  <p>A radar chart for G facility showing improvement in seven areas. The scale ranges from -2 (outermost) to 2 (innermost). The areas are: ADLの改善 (2), 尿失禁の改善 (1), 認知障害の改善 (1), コミュニケーション障害の改善 (1), IADLの改善 (1), 気分の改善 (1), and 痛みの改善 (1). The shaded area is largest in the ADL and urinary incontinence categories.</p>
<div style="text-align: center;">I 事業所</div>  <p>A radar chart for I facility showing deterioration in seven areas. The scale ranges from -2 (outermost) to 2 (innermost). The areas are: ADLの悪化 (2), 尿失禁の悪化 (1), 認知障害の悪化 (1), コミュニケーション障害の悪化 (1), IADLの悪化 (1), 気分の落ち込み (1), and 重度の痛み (1). The shaded area is largest in the ADL and urinary incontinence categories.</p>	<div style="text-align: center;">I 事業所</div>  <p>A radar chart for I facility showing improvement in seven areas. The scale ranges from -2 (outermost) to 2 (innermost). The areas are: ADLの改善 (2), 尿失禁の改善 (1), 認知障害の改善 (1), コミュニケーション障害の改善 (1), IADLの改善 (1), 気分の改善 (1), and 痛みの改善 (1). The shaded area is largest in the ADL and urinary incontinence categories.</p>
<div style="text-align: center;">K 事業所</div>  <p>A radar chart for K facility showing deterioration in seven areas. The scale ranges from -2 (outermost) to 2 (innermost). The areas are: ADLの悪化 (2), 尿失禁の悪化 (1), 認知障害の悪化 (1), コミュニケーション障害の悪化 (1), IADLの悪化 (1), 気分の落ち込み (1), and 重度の痛み (1). The shaded area is largest in the ADL and urinary incontinence categories.</p>	<div style="text-align: center;">K 事業所</div>  <p>A radar chart for K facility showing improvement in seven areas. The scale ranges from -2 (outermost) to 2 (innermost). The areas are: ADLの改善 (2), 尿失禁の改善 (1), 認知障害の改善 (1), コミュニケーション障害の改善 (1), IADLの改善 (1), 気分の改善 (1), and 痛みの改善 (1). The shaded area is largest in the ADL and urinary incontinence categories.</p>

<div style="text-align: center;">悪化の QI (居宅)</div> <p style="text-align: center;">※赤枠の内側ほど、悪化の割合が低い</p>	<div style="text-align: center;">改善の QI (居宅)</div> <p style="text-align: center;">※赤枠の外側ほど改善の割合が高い</p>
<div style="text-align: center;">O 事業所</div>  <p>A radar chart with seven axes representing different quality indicators. The axes are: ADLの悪化 (top), 尿失禁の悪化 (top-right), 認知障害の悪化 (right), コミュニケーション障害の悪化 (bottom-right), IADLの悪化 (bottom), 気分の落ち込み (bottom-left), and 重度の痛み (left). The chart shows a shaded area indicating deterioration levels. The values are approximately: ADLの悪化: 1.5, 尿失禁の悪化: 1.0, 認知障害の悪化: 1.0, コミュニケーション障害の悪化: 1.0, IADLの悪化: 1.5, 気分の落ち込み: 1.5, 重度の痛み: 1.0.</p>	<div style="text-align: center;">O 事業所</div>  <p>A radar chart with seven axes representing different quality indicators. The axes are: ADLの改善 (top), 尿失禁の改善 (top-right), 認知障害の改善 (right), コミュニケーション障害の改善 (bottom-right), IADLの改善 (bottom), 気分の改善 (bottom-left), and 痛みの改善 (left). The chart shows a shaded area indicating improvement levels. The values are approximately: ADLの改善: 1.5, 尿失禁の改善: 1.0, 認知障害の改善: 1.0, コミュニケーション障害の改善: 1.0, IADLの改善: 1.5, 気分の改善: 1.5, 痛みの改善: 1.0.</p>
<div style="text-align: center;">R 事業所</div>  <p>A radar chart with seven axes representing different quality indicators. The axes are: ADLの悪化 (top), 尿失禁の悪化 (top-right), 認知障害の悪化 (right), コミュニケーション障害の悪化 (bottom-right), IADLの悪化 (bottom), 気分の落ち込み (bottom-left), and 重度の痛み (left). The chart shows a shaded area indicating deterioration levels. The values are approximately: ADLの悪化: 1.0, 尿失禁の悪化: 1.0, 認知障害の悪化: 1.0, コミュニケーション障害の悪化: 1.0, IADLの悪化: 1.0, 気分の落ち込み: 1.0, 重度の痛み: 1.0.</p>	<div style="text-align: center;">R 事業所</div>  <p>A radar chart with seven axes representing different quality indicators. The axes are: ADLの改善 (top), 尿失禁の改善 (top-right), 認知障害の改善 (right), コミュニケーション障害の改善 (bottom-right), IADLの改善 (bottom), 気分の改善 (bottom-left), and 痛みの改善 (left). The chart shows a shaded area indicating improvement levels. The values are approximately: ADLの改善: 1.0, 尿失禁の改善: 1.0, 認知障害の改善: 1.0, コミュニケーション障害の改善: 1.0, IADLの改善: 1.0, 気分の改善: 1.0, 痛みの改善: 1.0.</p>

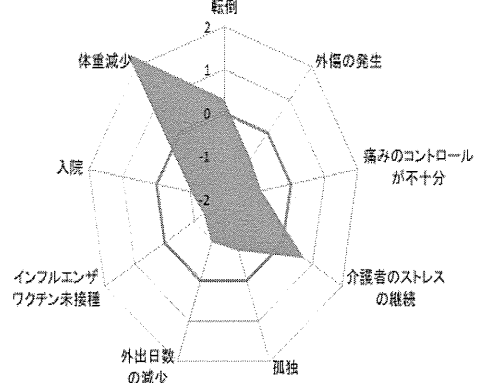
その他の QI (居宅)

※赤枠の内側ほど、その他の QI の割合が低い

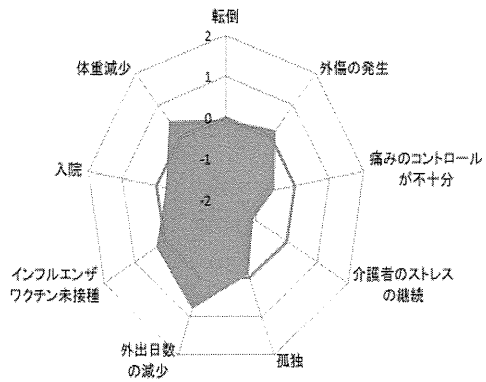
A 事業所



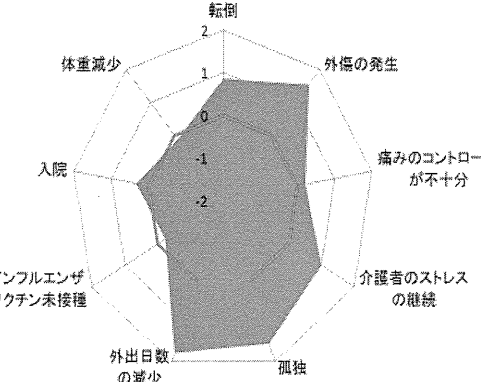
B 事業所



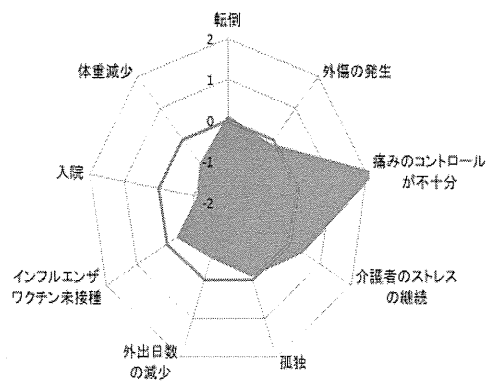
C 事業所



D 事業所



E 事業所



F 事業所

