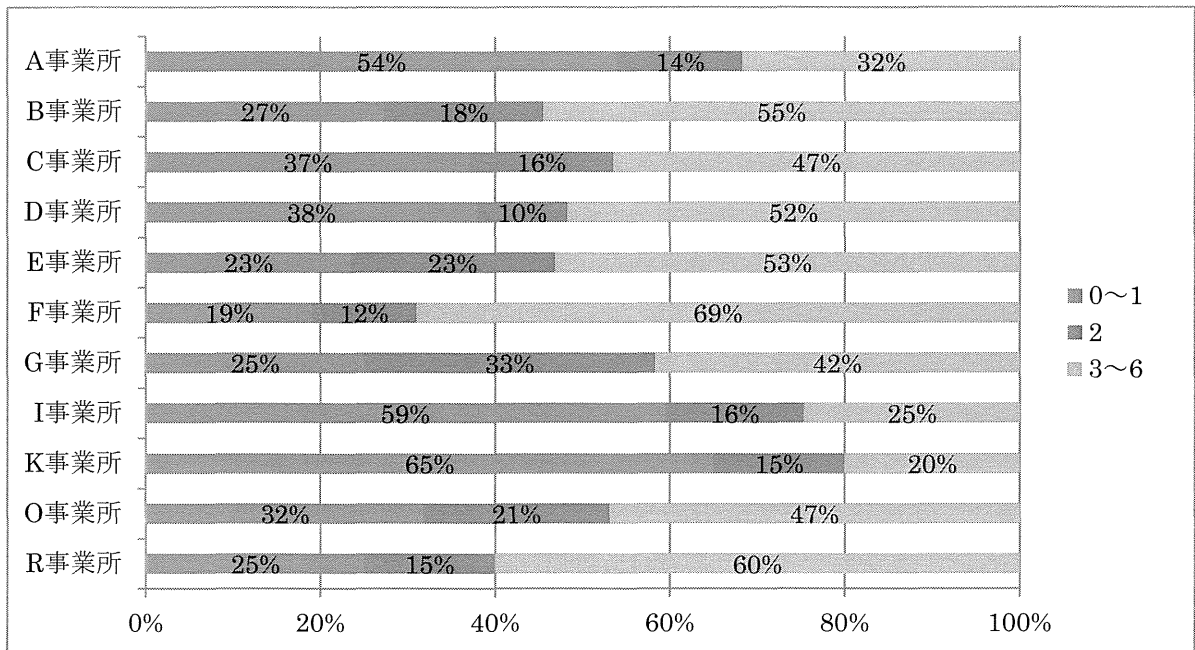


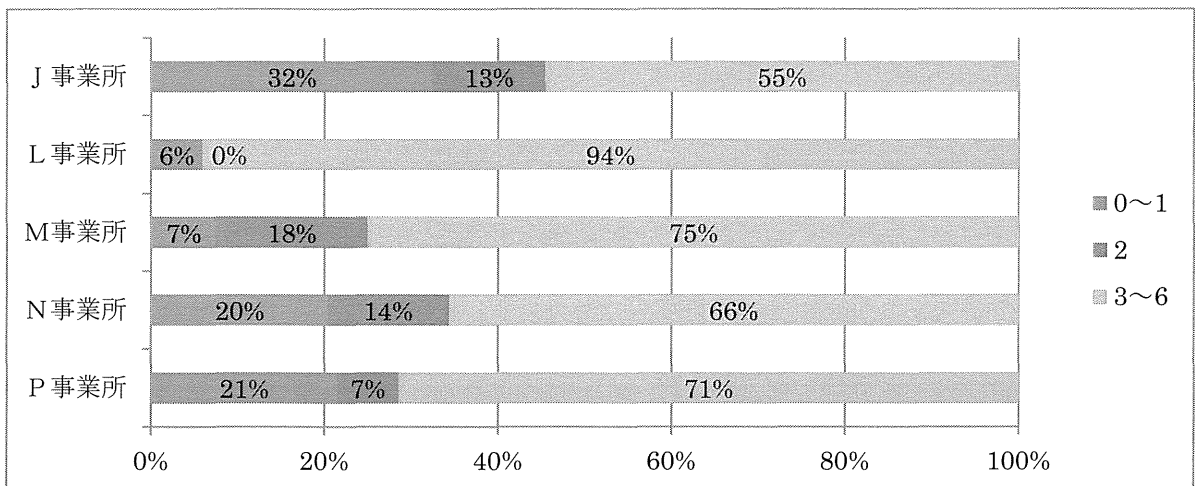
表 24 分析対象とした CPS の事業所別割合（居宅）



※層別化は、CPS 得点 2 が「境界的」であることに基づいて行った

居宅の事業所における CPS の割合では 3 事業所で過半数の利用者が 0~1 を選択していた。一方で 3~6 を選択した利用者が過半数を占める事業所も 5 ヶ所存在した（表 24）。

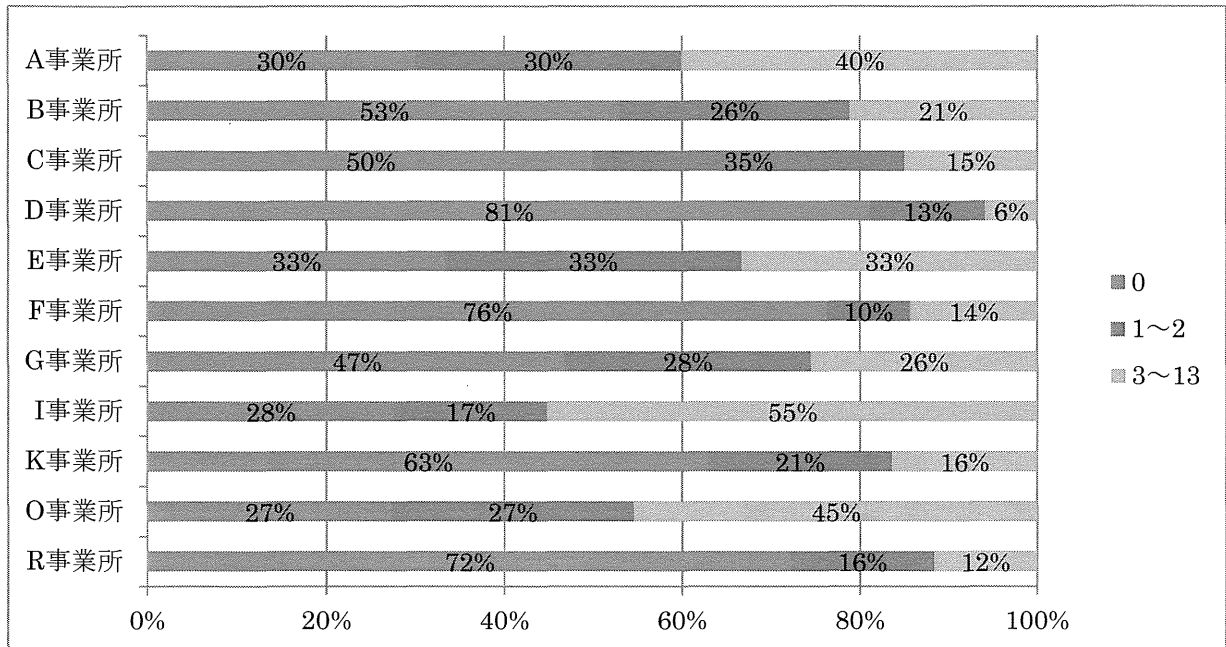
表 25 分析対象とした CPS の事業所別割合（施設）



※層別化は、CPS 得点 2 が「境界的」であることに基づいて行った

施設の事業所における CPS の割合ではすべての事業所で 3~6 を選択した利用者が過半数を占めていた（表 25）。

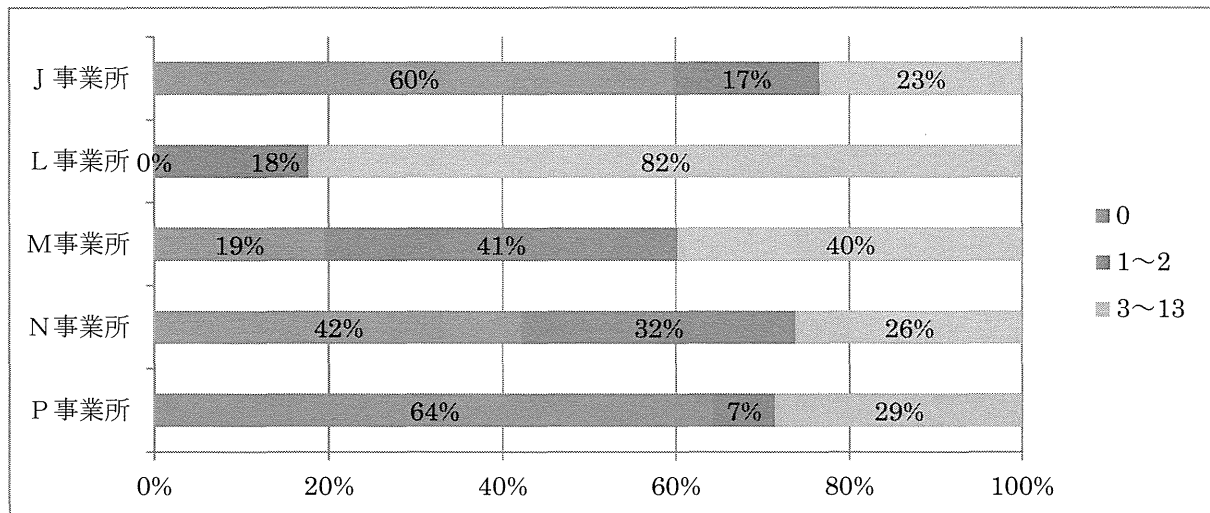
表 26 分析対象とした DRS の事業所別割合（居宅）



※層別化は、DRS 得点 3 以上が「うつの疑いあり」であることに基づいて行った

居宅の事業所における DRS の割合では 6 事業所で過半数の利用者が 0 を選択していた。一方で 3~13 を選択した利用者が過半数を占める事業所も 1 ヶ所存在した（表 26）。

表 27 分析対象とした DRS の事業所別割合（施設）



※層別化は、DRS 得点 3 以上が「うつの疑いあり」であることに基づいて行った

施設の事業所における DRS の割合では 2 事業所で過半数の利用者が 0 を選択していた。一方で 3~13 を選択した利用者が過半数を占める事業所も 1 ヶ所存在した（表 27）。

#### (4) QI の算出

まず、23 の QI の実測値を事業所ごとに算出した。居宅、施設における各 QI の事業所平均を図 1、図 2 に示した。ただし QI ごとにリスク調整に必要なアセスメント項目は異なるため、用いることのできたアセスメントデータの数は異なる。

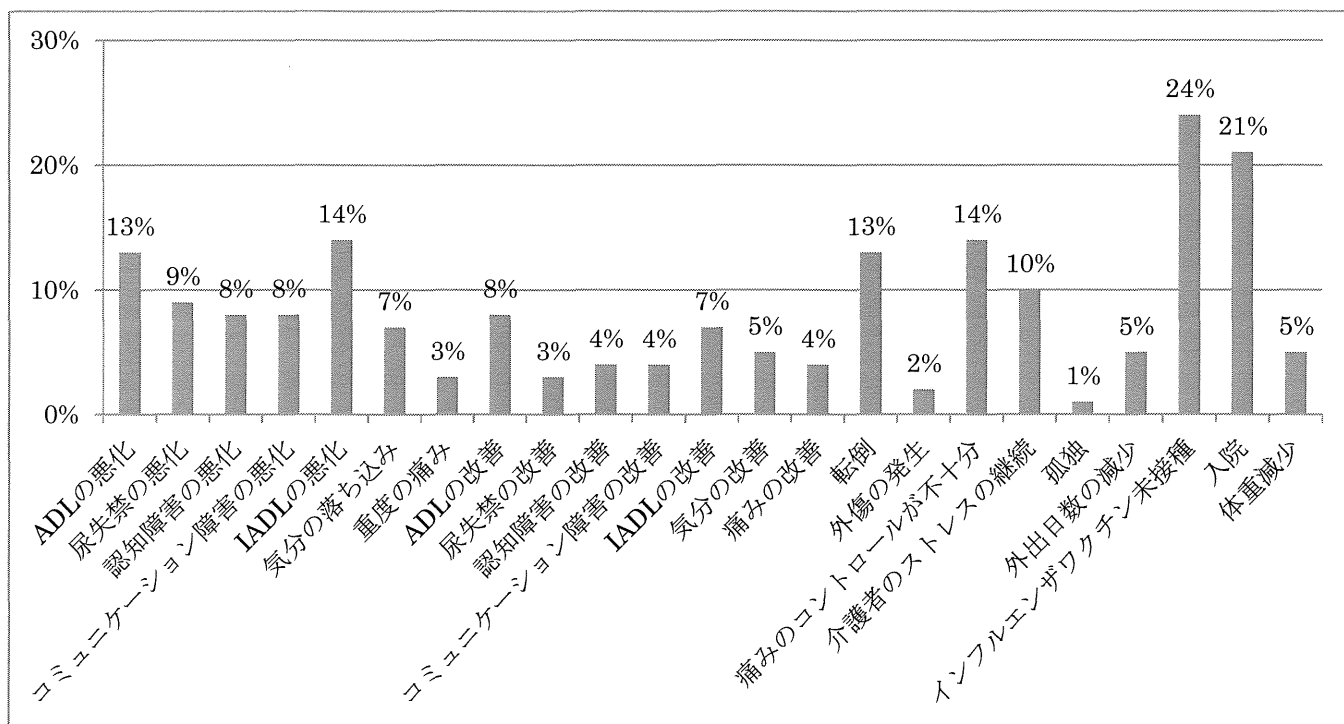


図 1 居宅の各 QI 全体平均

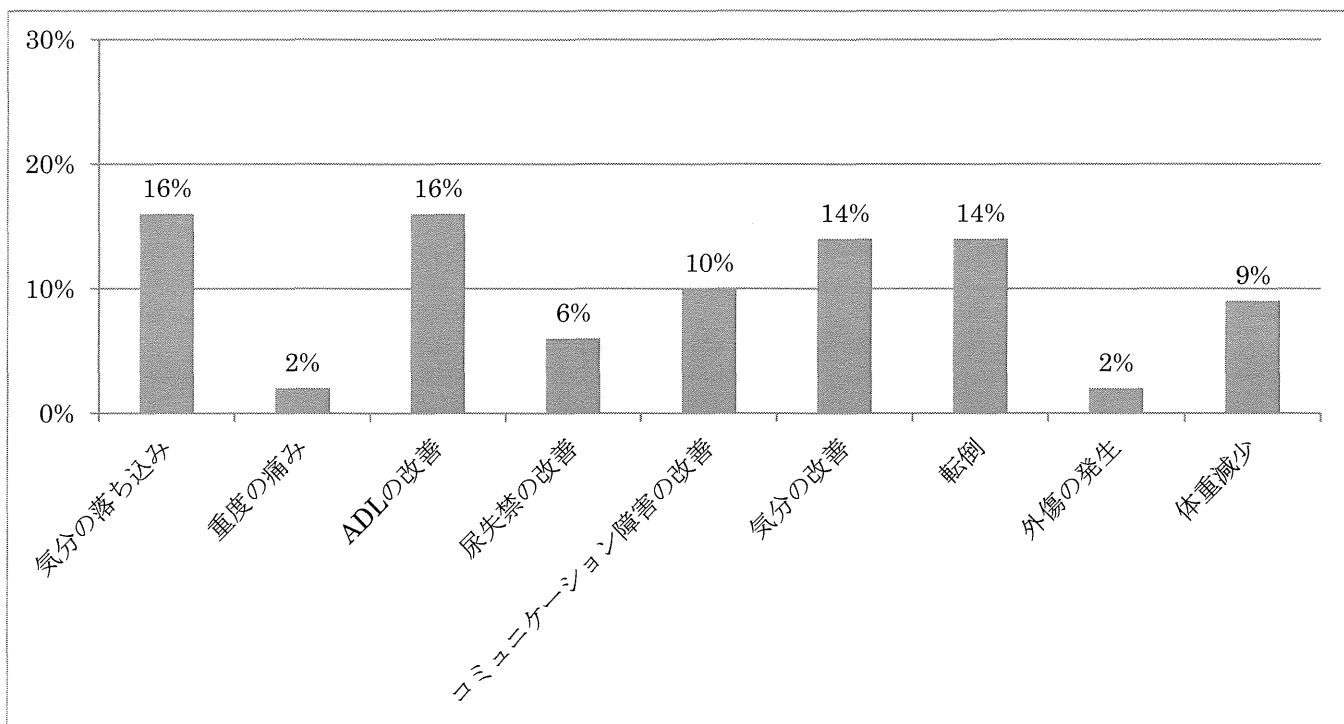


図 2 施設の各 QI 全体平均

① 全体の概要

表 28 悪化、改善、その他の QI

	悪化の QI	改善の QI	その他の QI
ADL の改善		○	
ADL の悪化	○		
尿失禁の悪化	○		
尿失禁の改善		○	
認知障害の悪化	○		
認知障害の改善		○	
コミュニケーション障害の改善		○	
コミュニケーション障害の悪化	○		
転倒			○
IADL の改善		○	
IADL の悪化	○		
外傷の発生			○
気分の落ち込み	○		
気分の改善		○	
痛みのコントロールが不十分			○
痛みの改善		○	
重度の痛み	○		
介護者のストレスの継続			○
孤独			○
外出日数の減少			○
インフルエンザワクチン未接種			○
入院			○
体重減少			○

各 QI を悪化の QI、改善の QI、その他の QI に分類した（表 28）。悪化の QI とその他の QI については全体平均より低い程、悪化の割合が低く、改善の QI では全体平均より高い程、改善の割合が高い。

次に QI 予測値と補正值を算出した。各事業所の QI 算出人数を表 29 に示す。

表 29 各事業所の QI 算出人数

事業所名	居宅／施設	QI 算出人数
A 事業所	居宅	224
B 事業所	居宅	11
C 事業所	居宅	116
D 事業所	居宅	29
E 事業所	居宅	47
F 事業所	居宅	43
G 事業所	居宅	12
I 事業所	居宅	70
K 事業所	居宅	20
O 事業所	居宅	67
R 事業所	居宅	20
J 事業所	施設	77
L 事業所	施設	17
M 事業所	施設	108
N 事業所	施設	201
P 事業所	施設	14
居宅合計		659
施設合計		417

## ② QI の分布（棒グラフ）

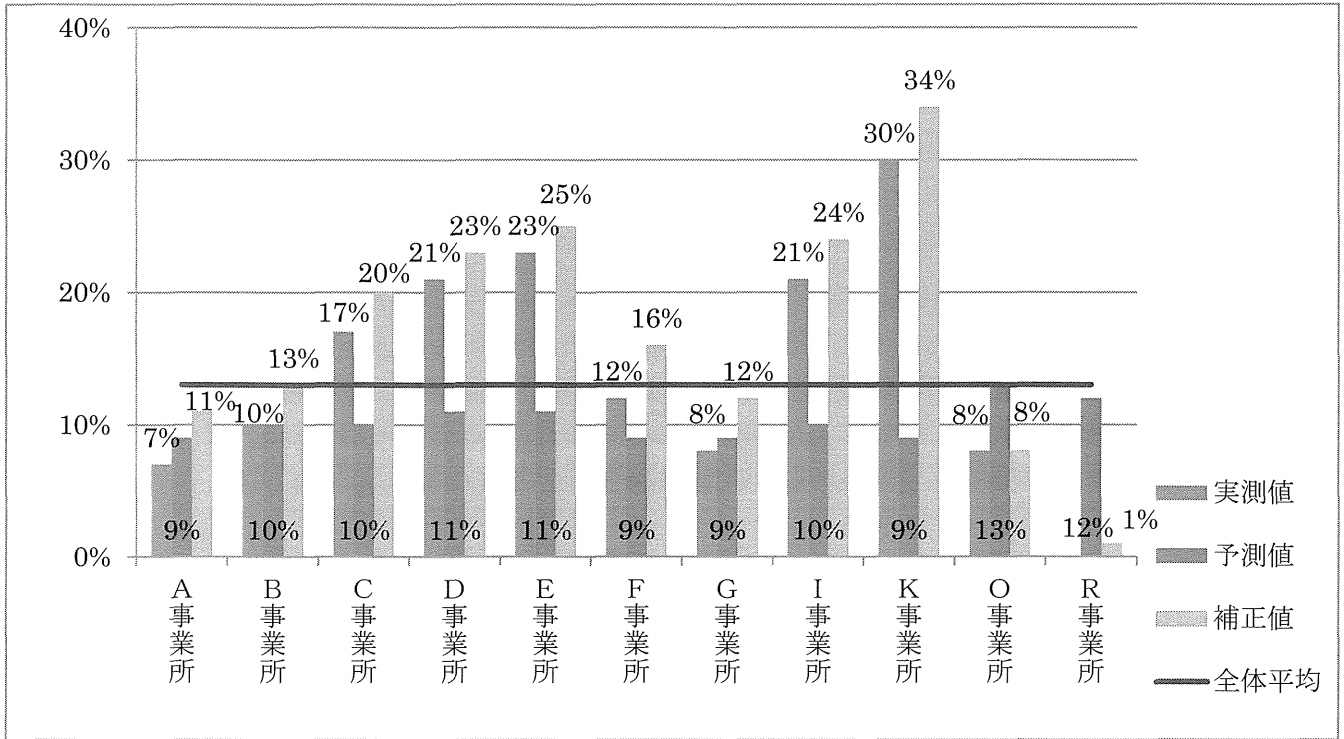
居宅における 23 の QI の実測値、予測値および補正值を算出した（図 5 から図 27）。また、施設における QI については算出可能な 9 の QI のみを算出した（図 28 から図 36）。なお、それぞれの QI において各事業所に該当者が存在しない場合はその事業所の部分は表示されない。このうち、実測値が同値でも補正值が異なる例、実測値と補正值が逆転する例、実測値は異なるが補正值が同値である例の 3 例を居宅と施設のそれぞれで示すと以下のとおりである。

実測値が同値でも補正值が異なる例として、居宅では図 5 の ADL の悪化（居宅）において G 事業所の実測値は O 事業所と同じ値だが（8%）、補正值は G 事業所（12%）の方が O 事業所（8%）よりも高い値を示した。同様に施設では図 34 の転倒（施設）において J 事業所の実測値は N 事業所と同じ値だが（17%）、補正值は J 事業所（29%）の方が N 事業所（24%）よりも高い値を示した。

また、実測値と補正值が逆転する例として、居宅では図 8 のコミュニケーション障害の悪化（居宅）において B 事業所の実測値（20%）は I 事業所（17%）より高いが、補正值は B 事業所（18%）よりも I 事業所（20%）の方が高い値を示した。同様に施設では図 30 の ADL の改善（施設）において P 事業所の実測値（23%）は L 事業所（18%）より高いが、補正值は P 事業所（22%）よりも L 事業所（24%）の方が高い値を示した。

さらに、実測値は異なるが補正值が同値である例として、居宅では図 22 介護者のストレスの継続（居宅）において G 事業所の実測値（17%）は F 事業所（12%）より高いが、補正值は G 事業所と F 事業所で同じ値（17%）を示した。同様に施設では図 32 コミュニケーション障害の改善（施設）において M 事業所の実測値（7%）は N 事業所（5%）より高いが、補正值は M 事業所と N 事業所で同じ値（9%）を示した。

悪化の QI (居宅)



※R事業所は該当者が存在しない為、実測値は表示されない

図3 ADLの悪化(居宅)

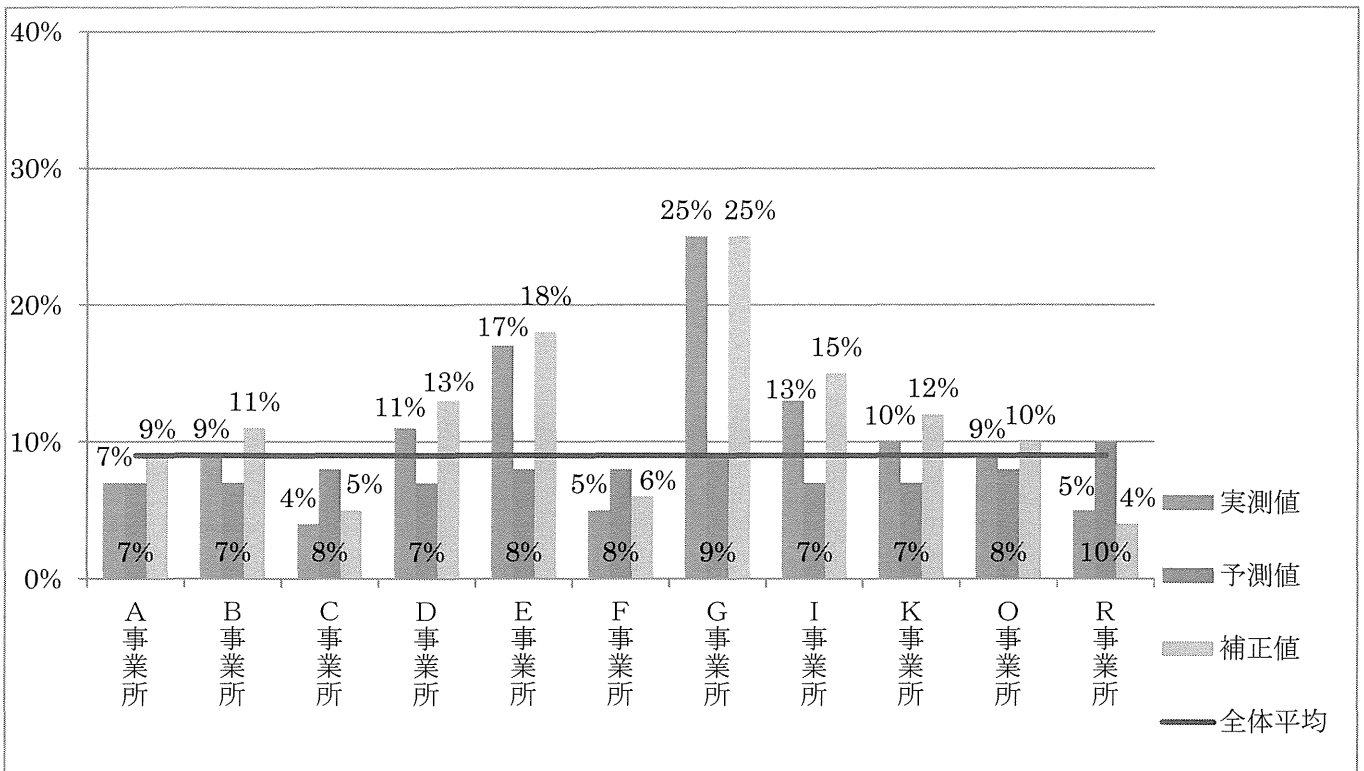
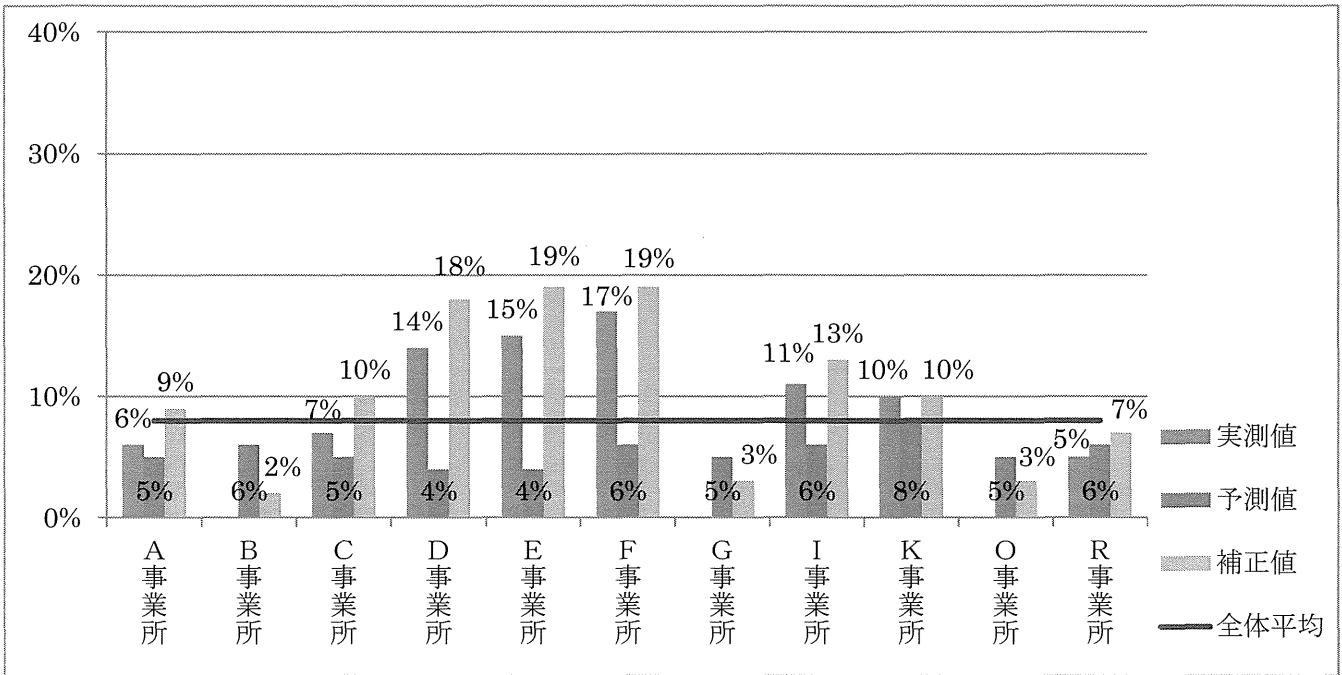


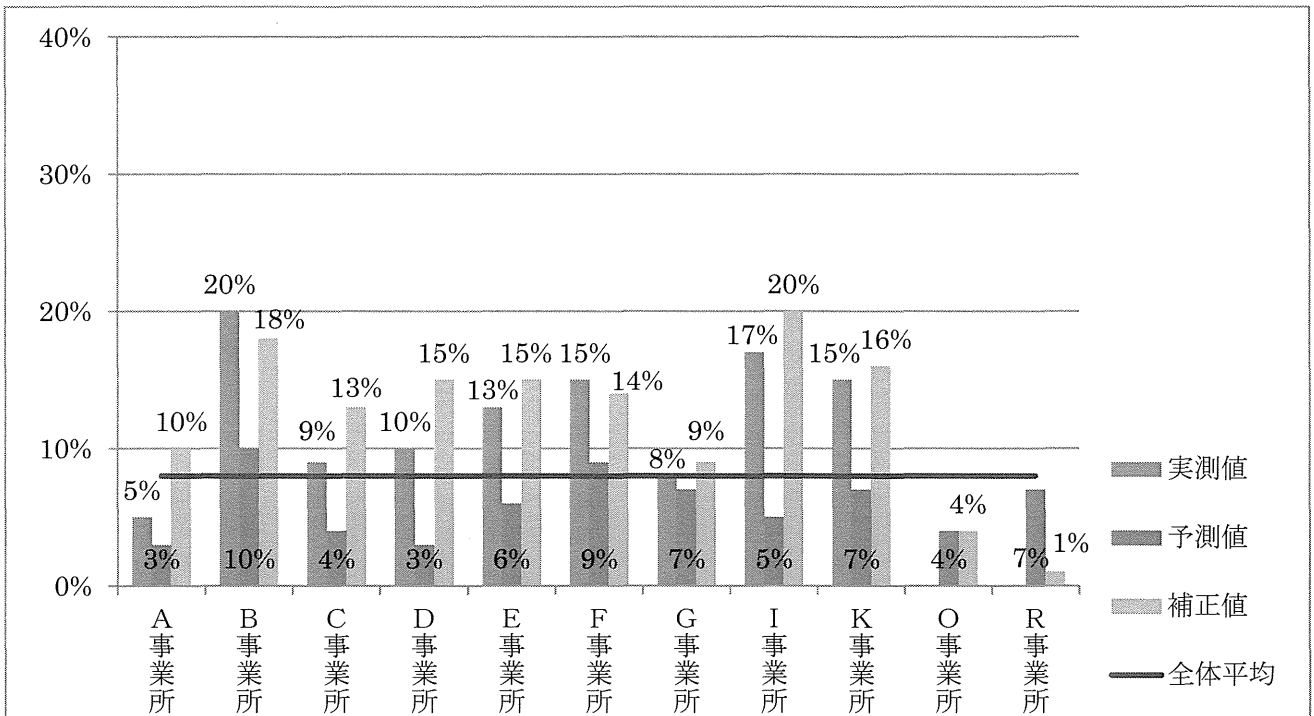
図4 尿失禁の悪化(居宅)

悪化の QI (居宅)



※B事業所、G事業所、O事業所は該当者が存在しない為、実測値は表示されない

図5 認知障害の悪化 (居宅)

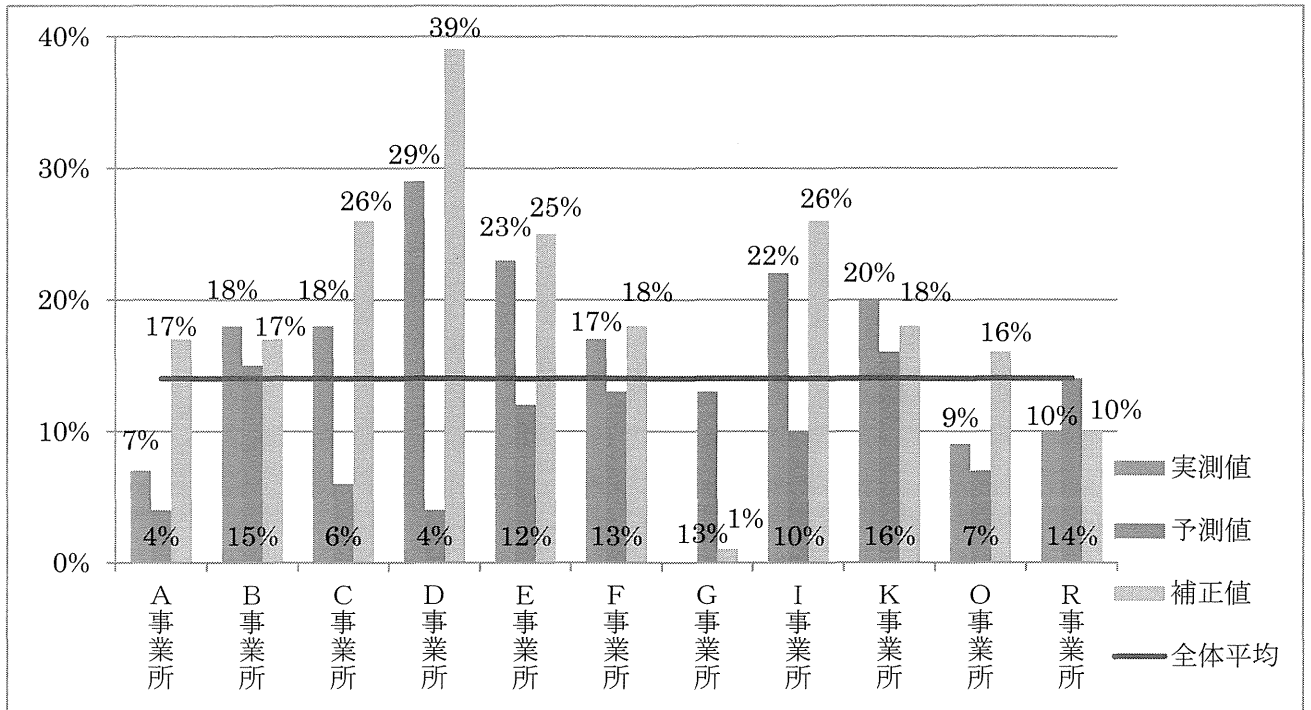


※O事業所、R事業所は該当者が存在しない為、実測値は表示されない

図6 コミュニケーション障害の悪化 (居宅)

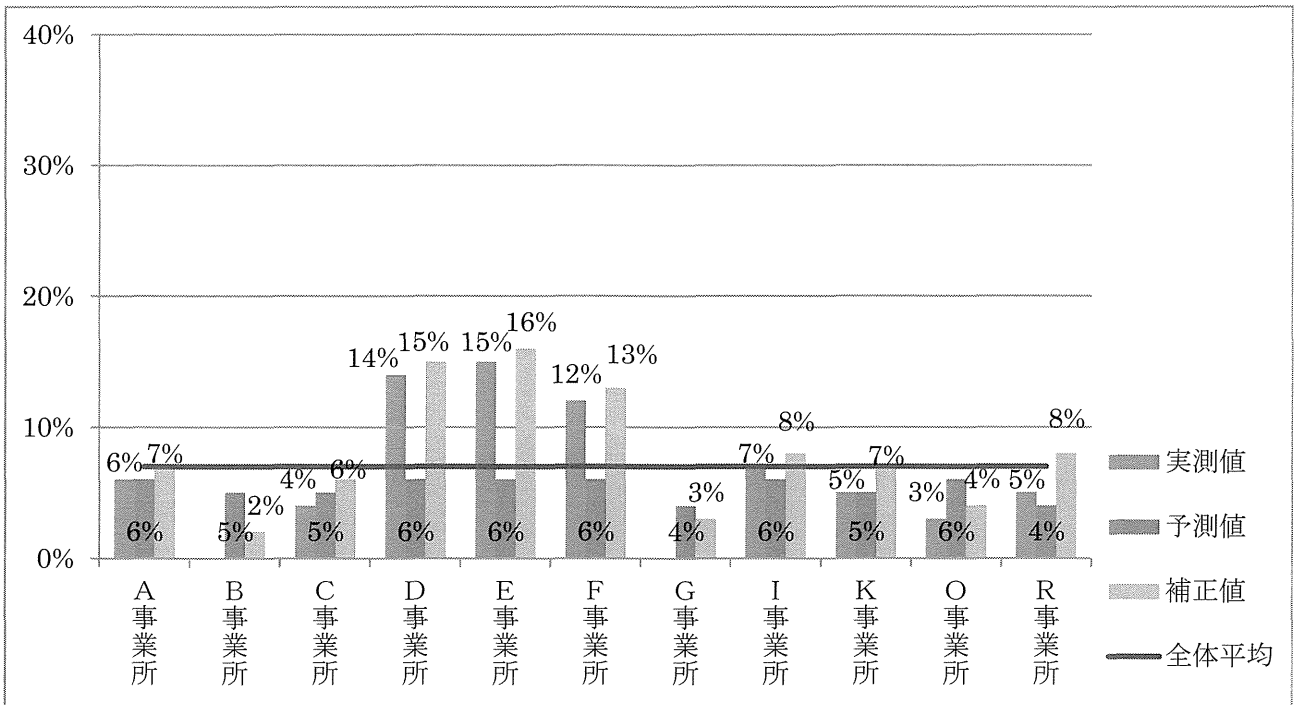


悪化の QI (居宅)



※G事業所は該当者が存在しない為、実測値は表示されない

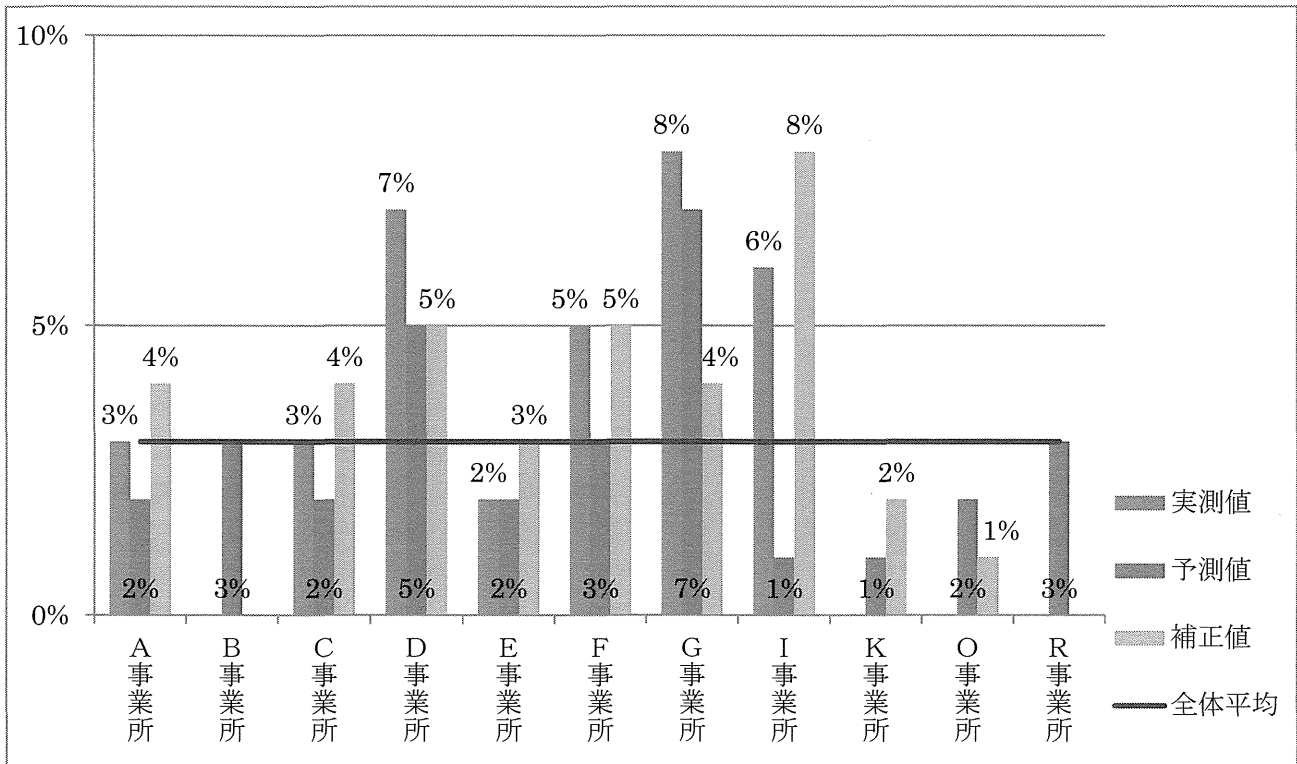
図7 IADLの悪化(居宅)



※B事業所、G事業所は該当者が存在しない為、実測値は表示されない

図8 気分の落ち込み(居宅)

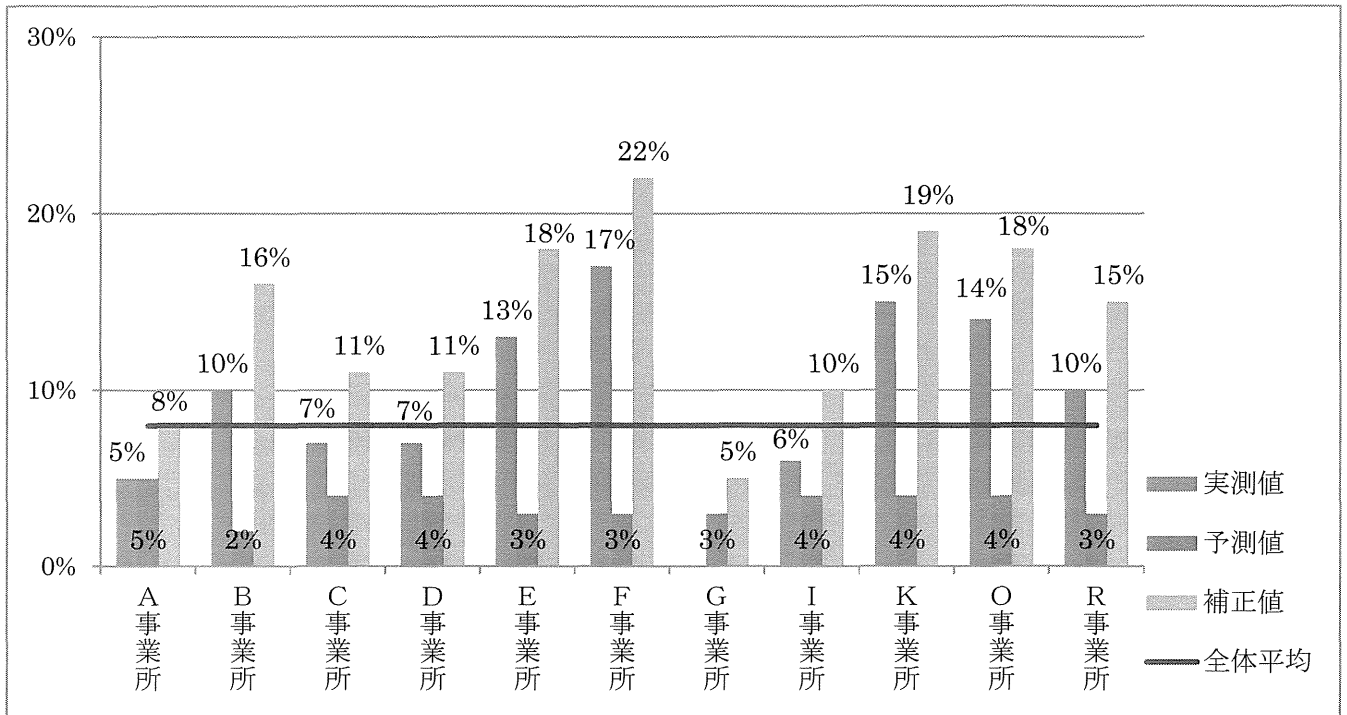
悪化の QI (居宅)



※B 事業所、K 事業所、O 事業所、R 事業所は該当者が存在しない為、実測値は表示されない

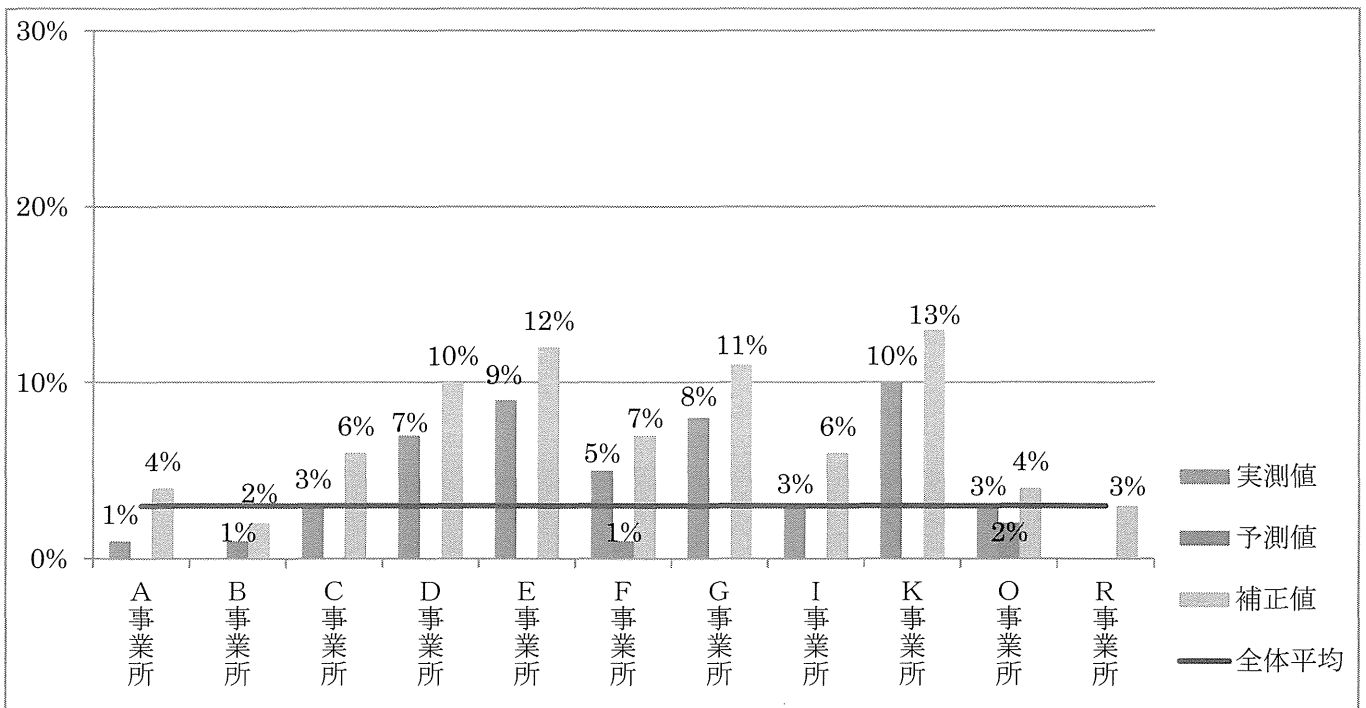
図 9 重度の痛み (居宅)

改善の QI (居宅)



※G事業所は該当者が存在しない為、実測値は表示されない

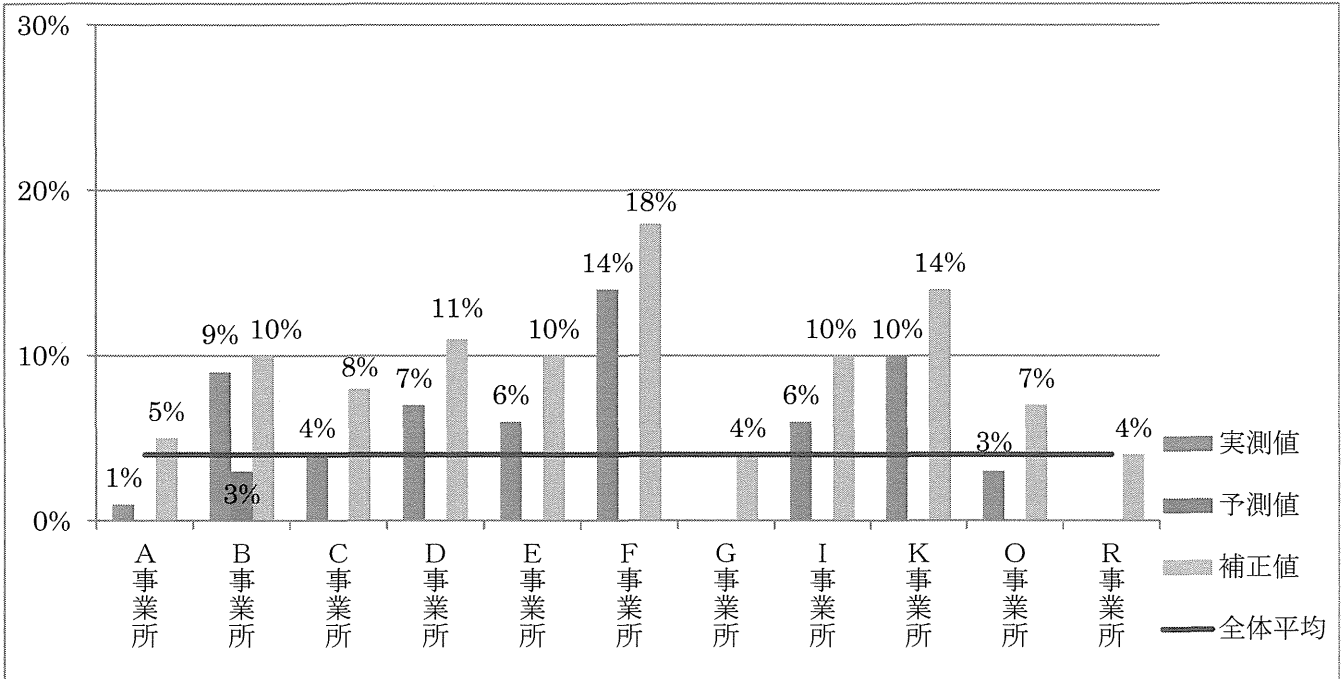
図 10 ADL の改善 (居宅)



※B事業所、R事業所は該当者が存在しない為、実測値は表示されない

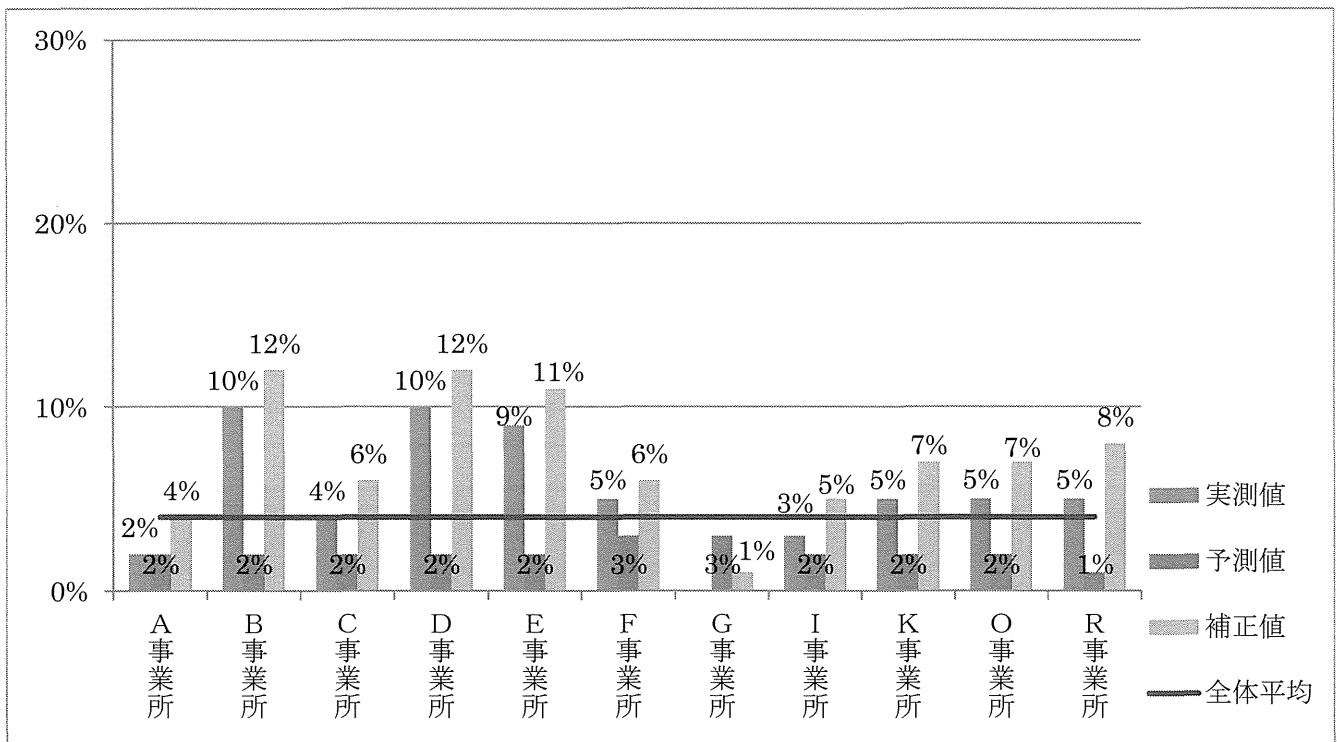
図 11 尿失禁の改善 (居宅)

改善の QI (居宅)



※G 事業所、R 事業所は該当者が存在しない為、実測値は表示されない

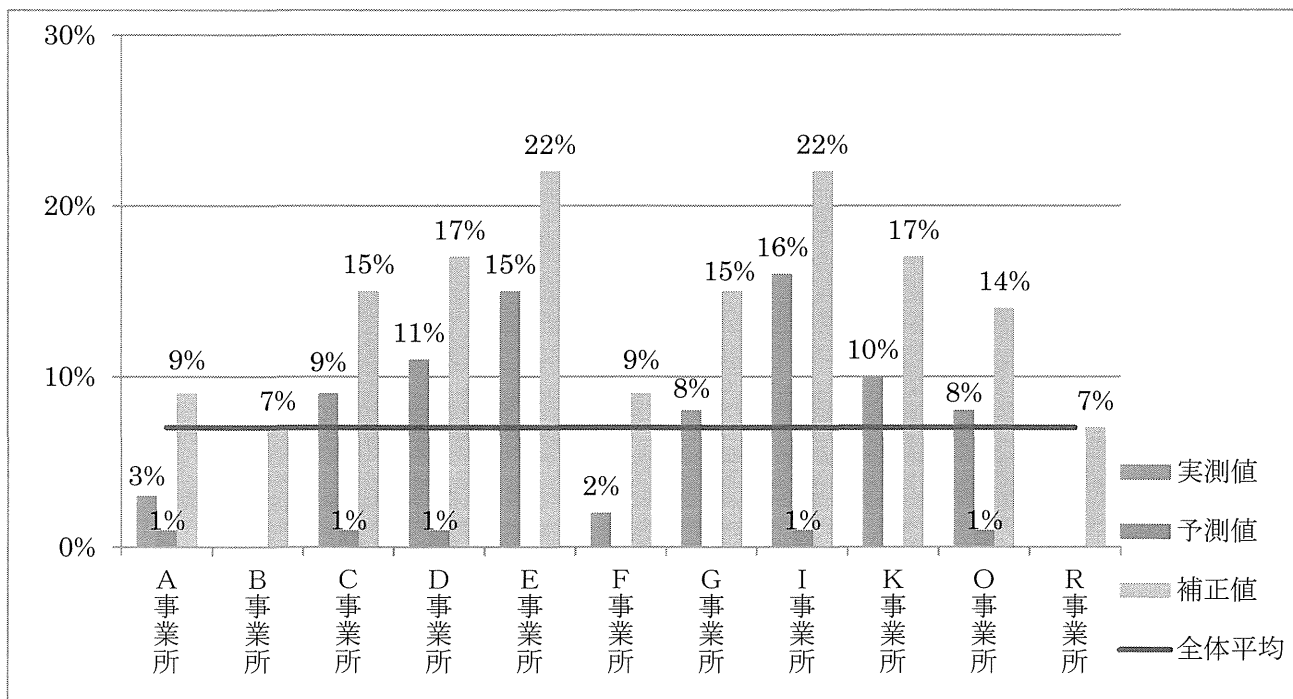
図 12 認知障害の改善 (居宅)



※G 事業所は該当者が存在しない為、実測値は表示されない

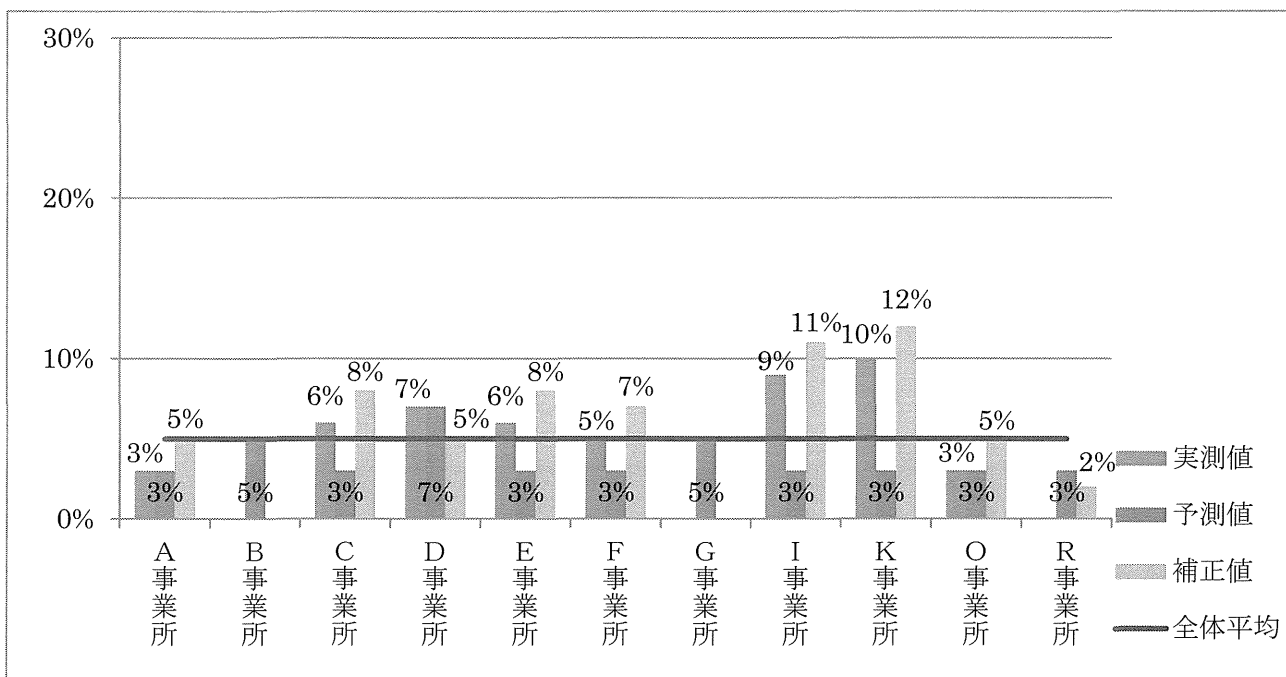
図 13 コミュニケーション障害の改善 (居宅)

改善の QI (居宅)



※B 事業所、R 事業所は該当者が存在しない為、実測値は表示されない

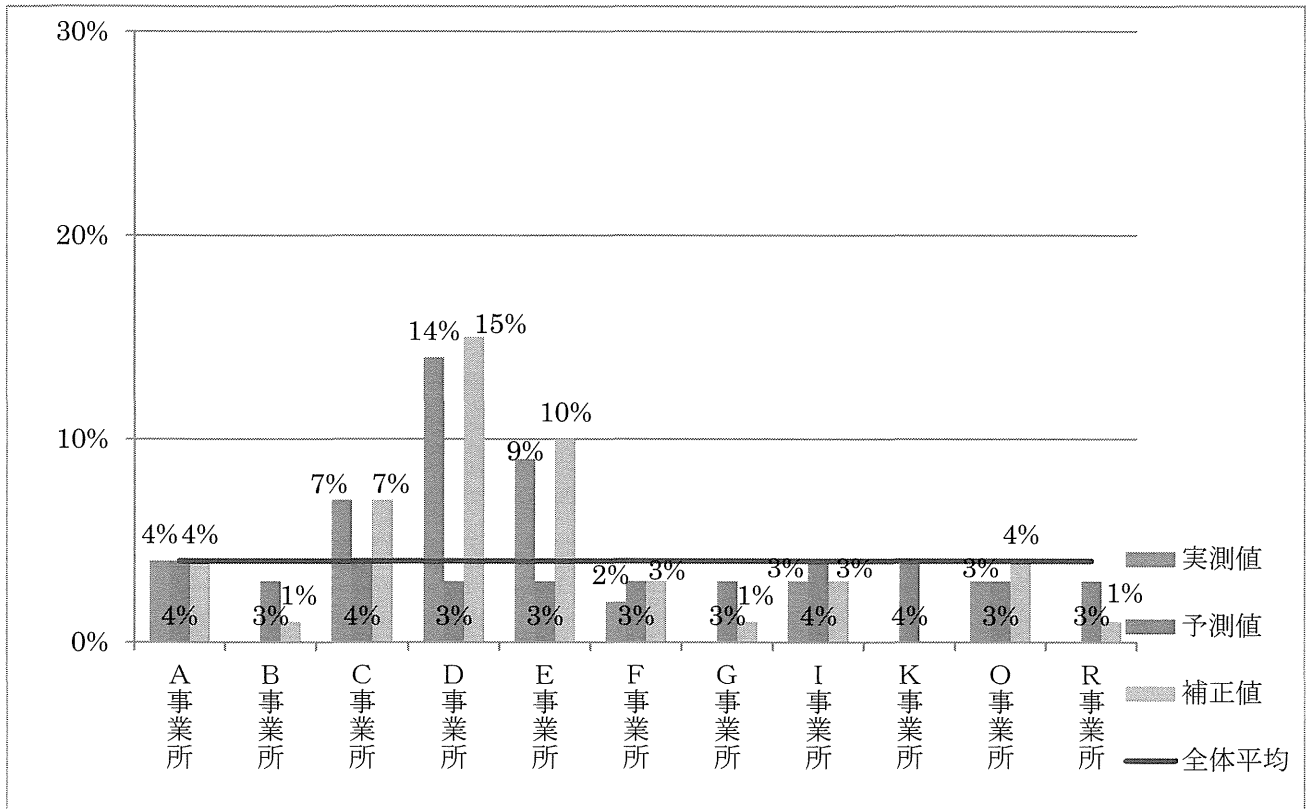
図 14 IADL の改善 (居宅)



※B 事業所、G 事業所、R 事業所は該当者が存在しない為、実測値は表示されない

図 15 気分の改善 (居宅)

改善の QI (居宅)



※B 事業所、G 事業所、K 事業所、R 事業所は該当者が存在しない為、実測値は表示されない

図 16 痛みの改善 (居宅)

その他の QI (居宅)

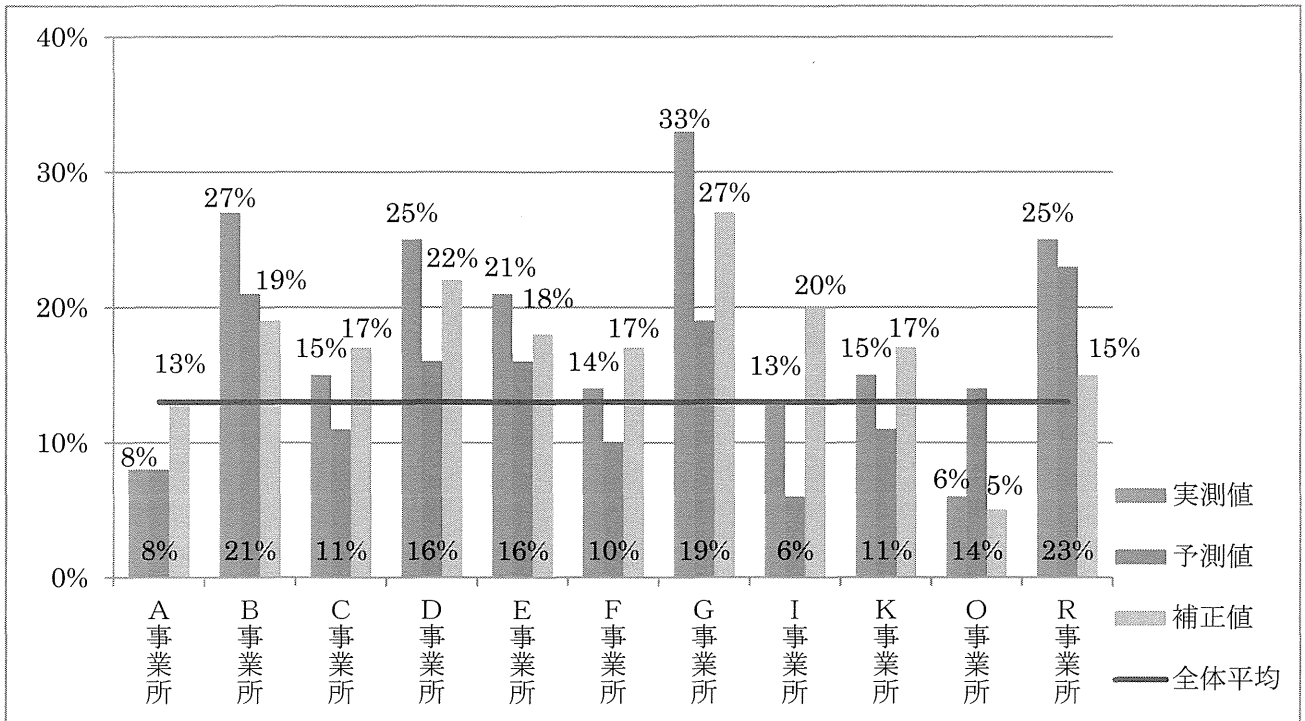
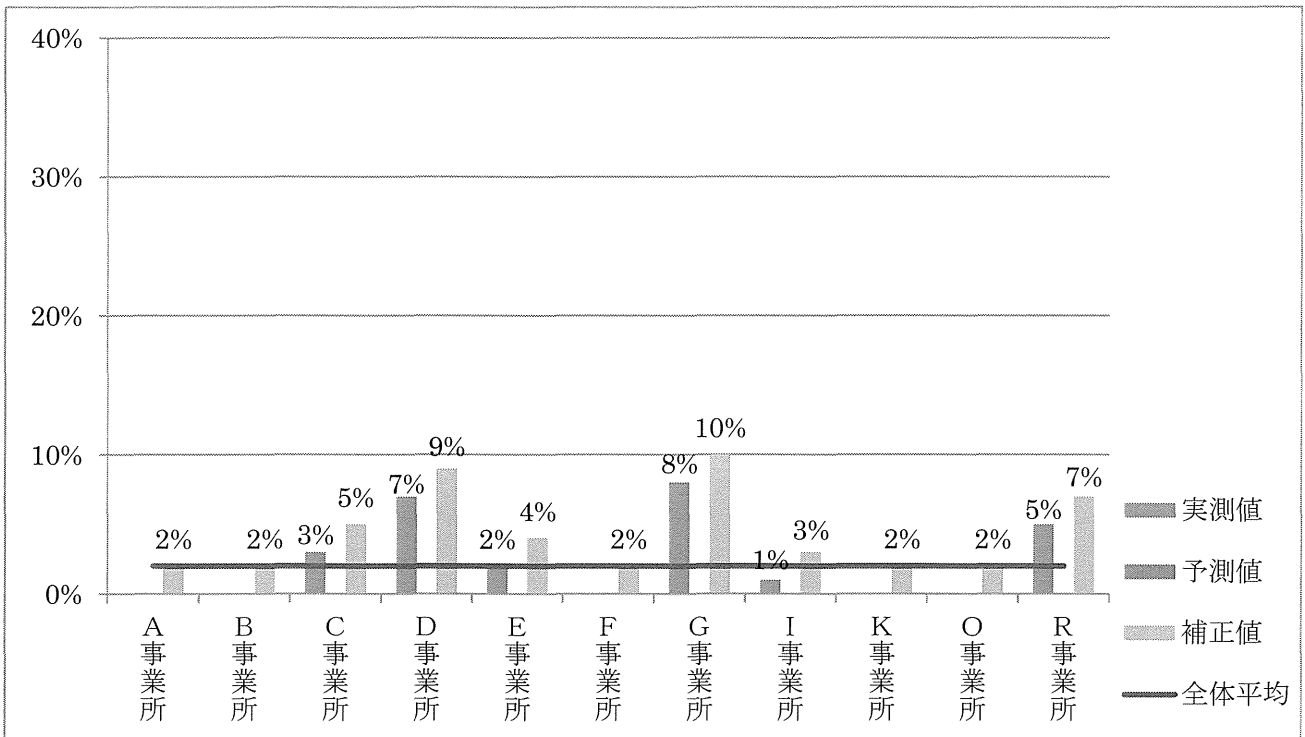


図 17 転倒 (居宅)



※A事業所、B事業所、F事業所、K事業所、O事業所は該当者が存在しない為、実測値は表示されない

図 18 外傷の発生 (居宅)

その他の QI (居宅)

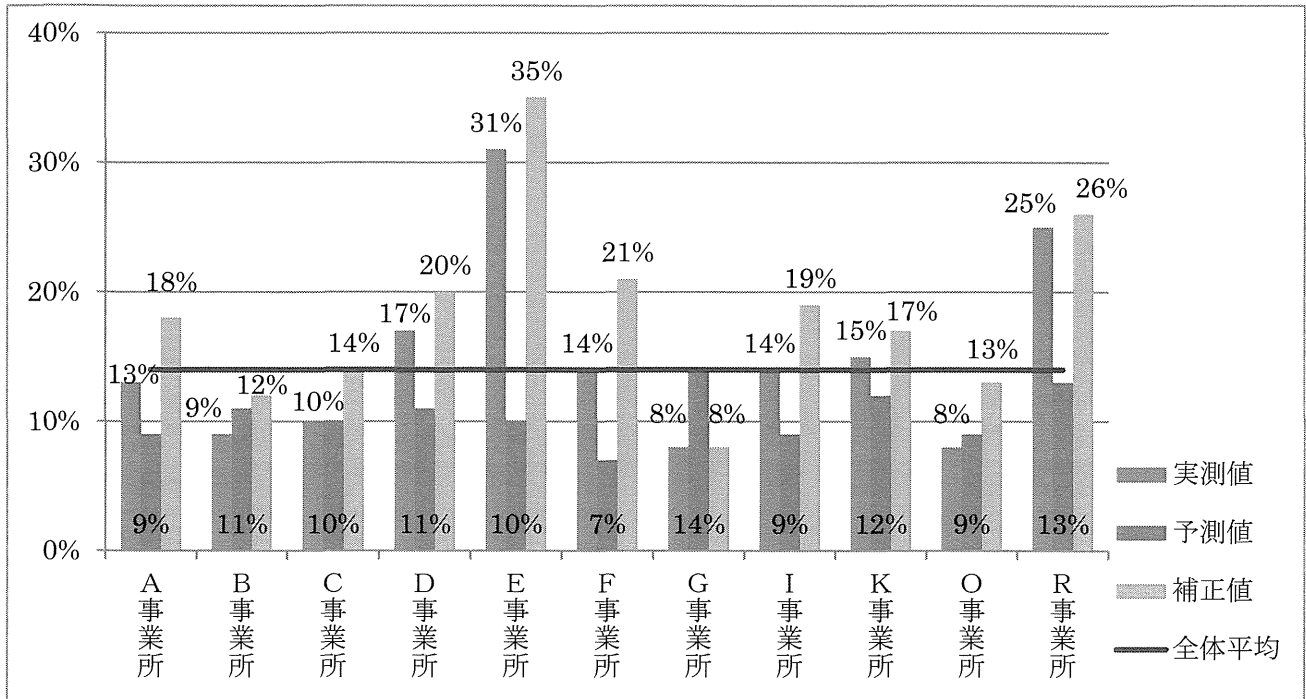


図 19 痛みのコントロールが不十分 (居宅)

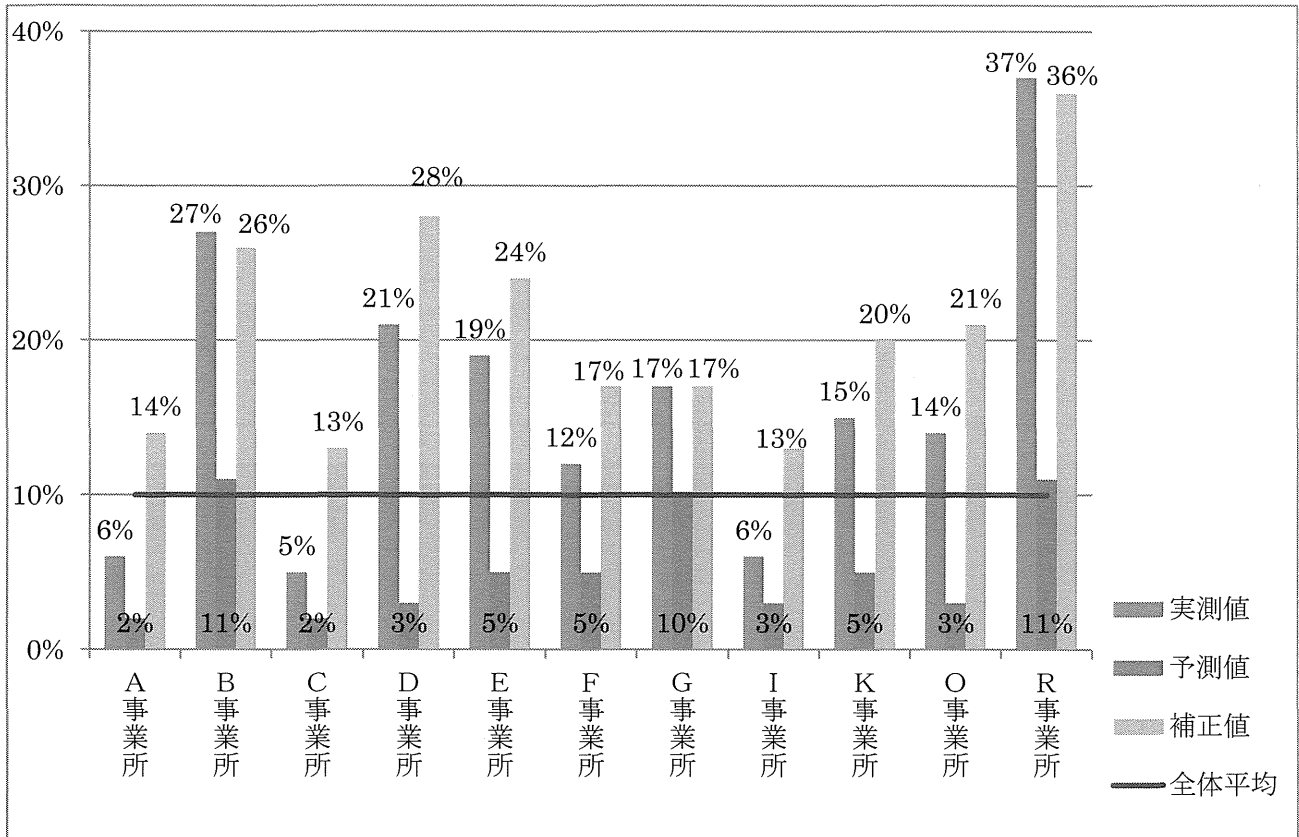
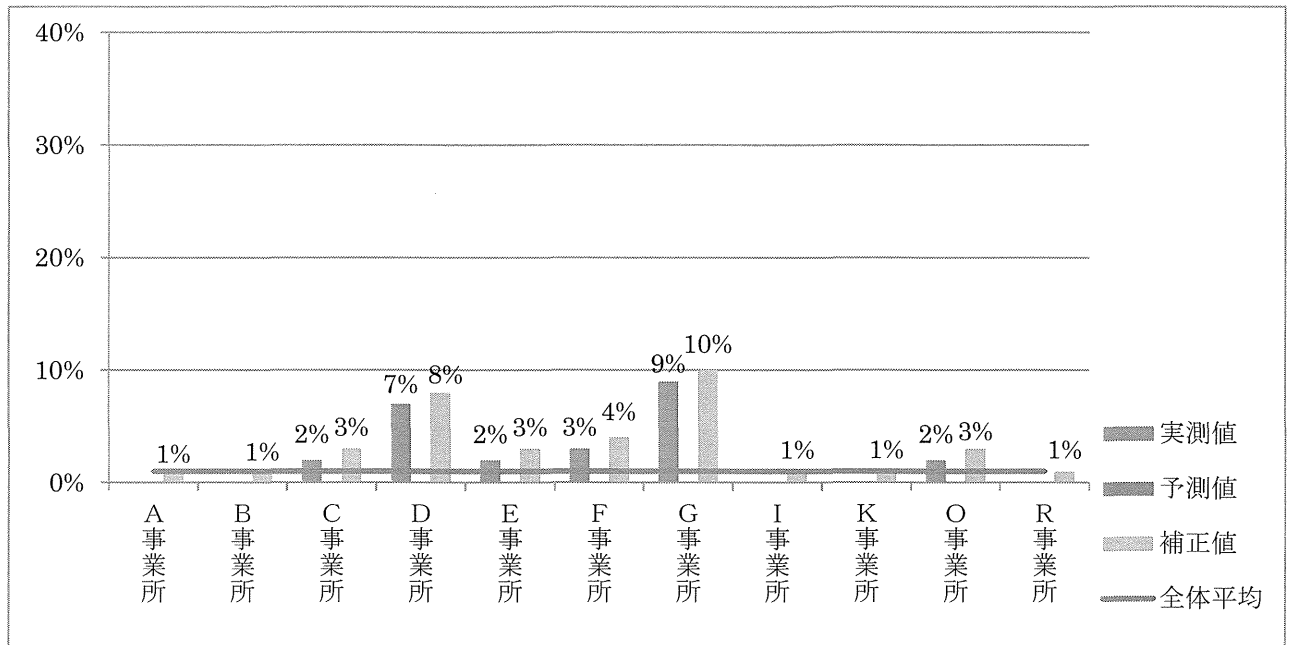


図 20 介護者のストレスの継続 (居宅)

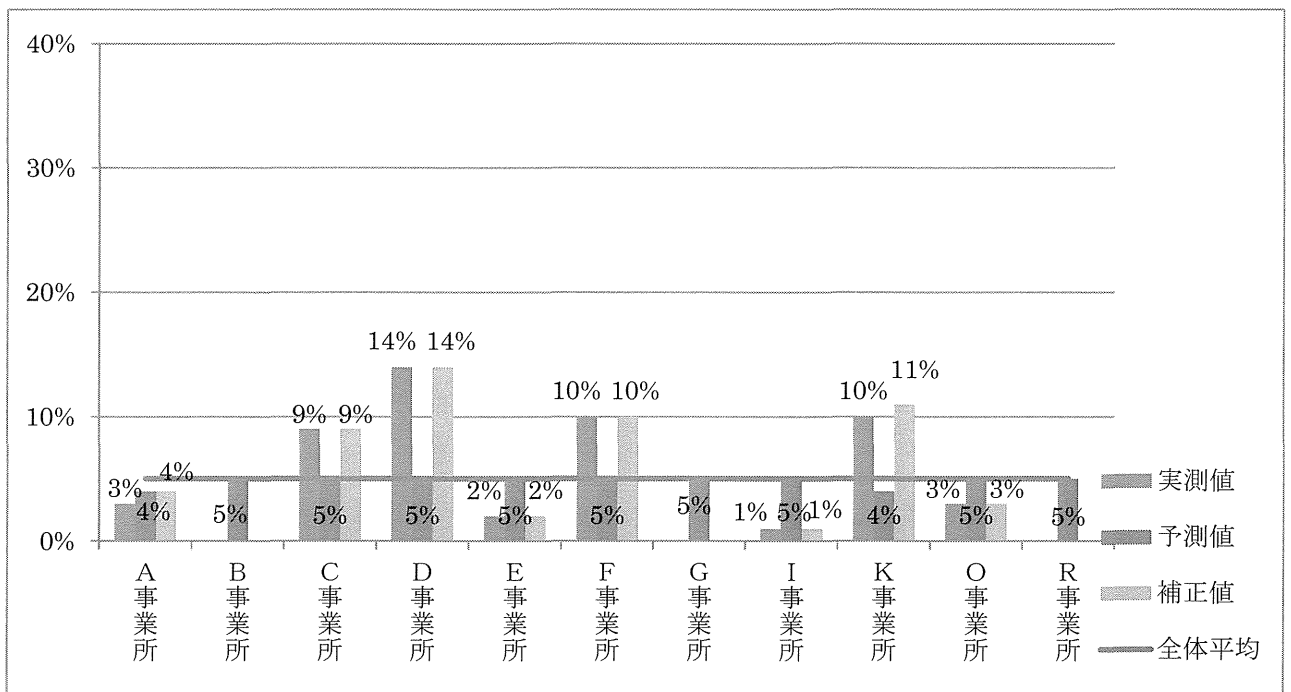


その他の QI (居宅)



※A事業所、B事業所、I事業所、K事業所、R事業所は該当者が存在しない為、実測値は表示されない

図 21 孤独 (居宅)



※B事業所、G事業所、R事業所は該当者が存在しない為、実測値は表示されない

図 22 外出日数の減少 (居宅)

その他の QI (居宅)

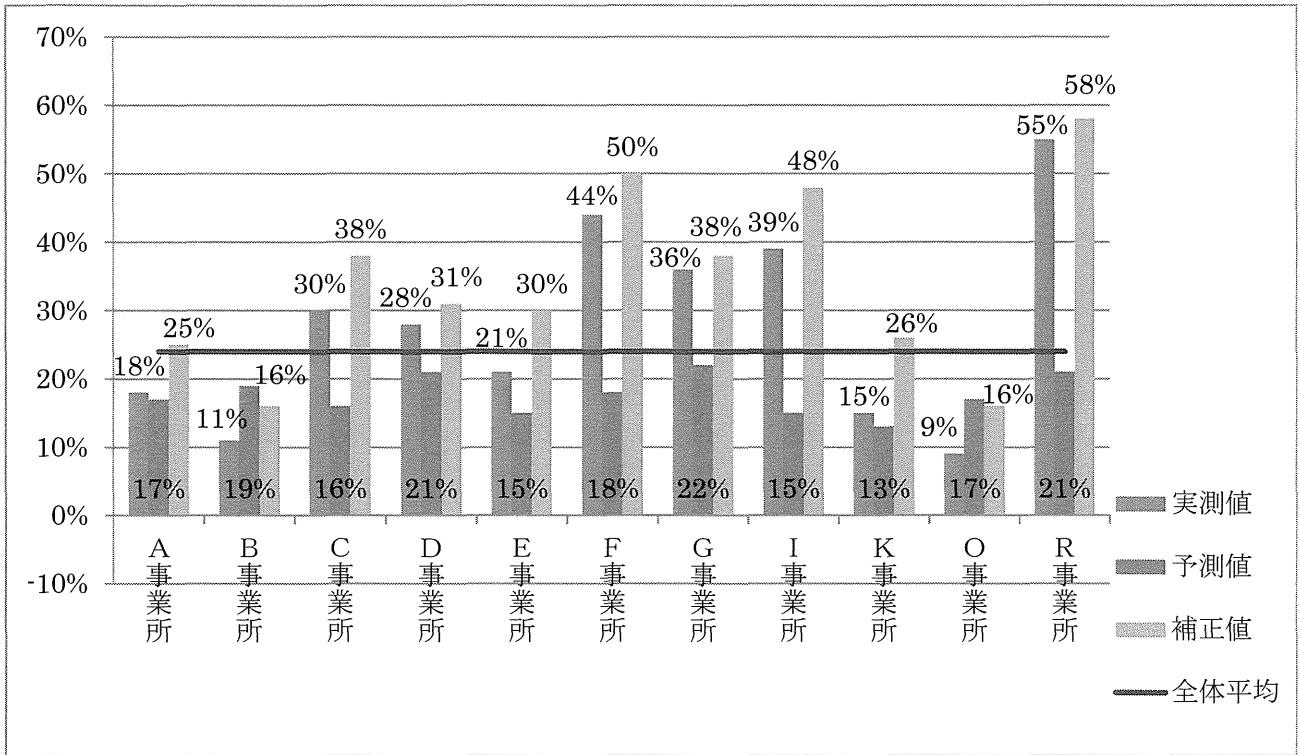


図 23 インフルエンザワクチン未接種 (居宅)

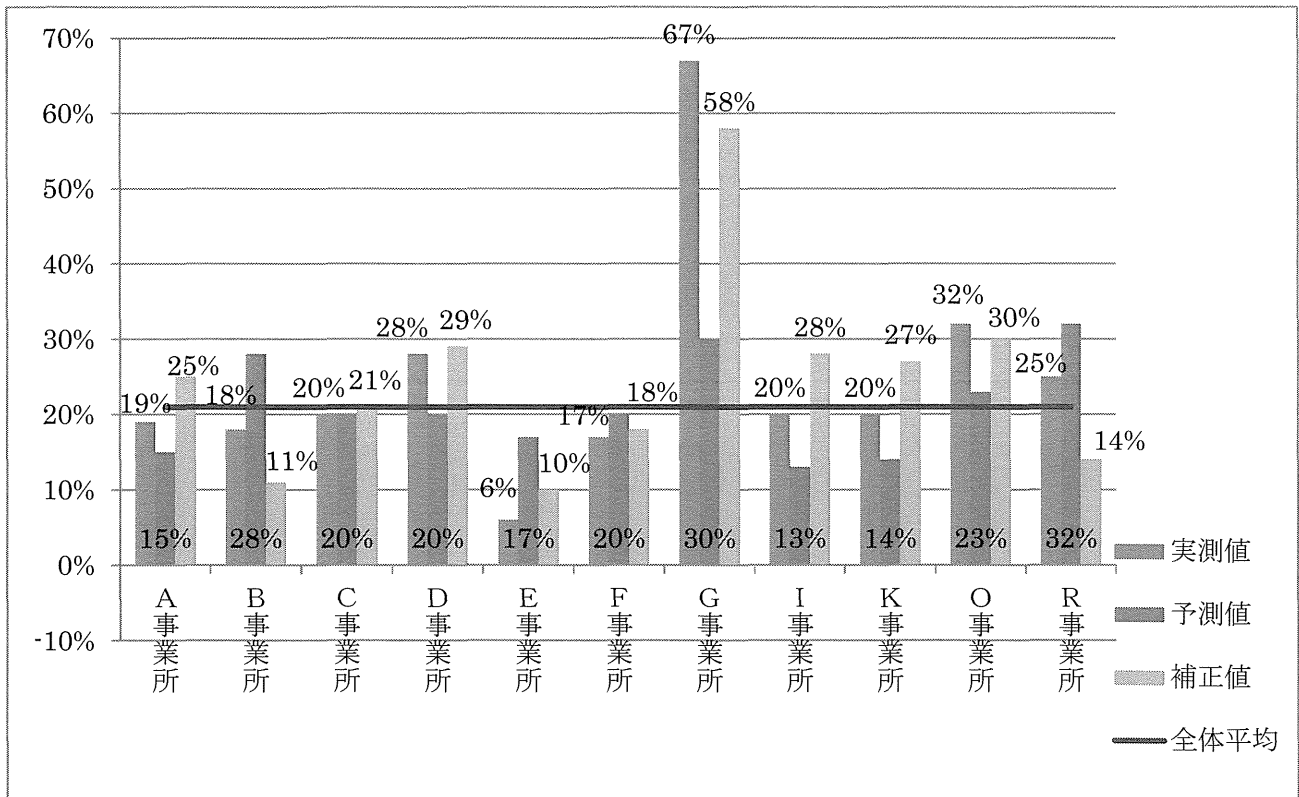
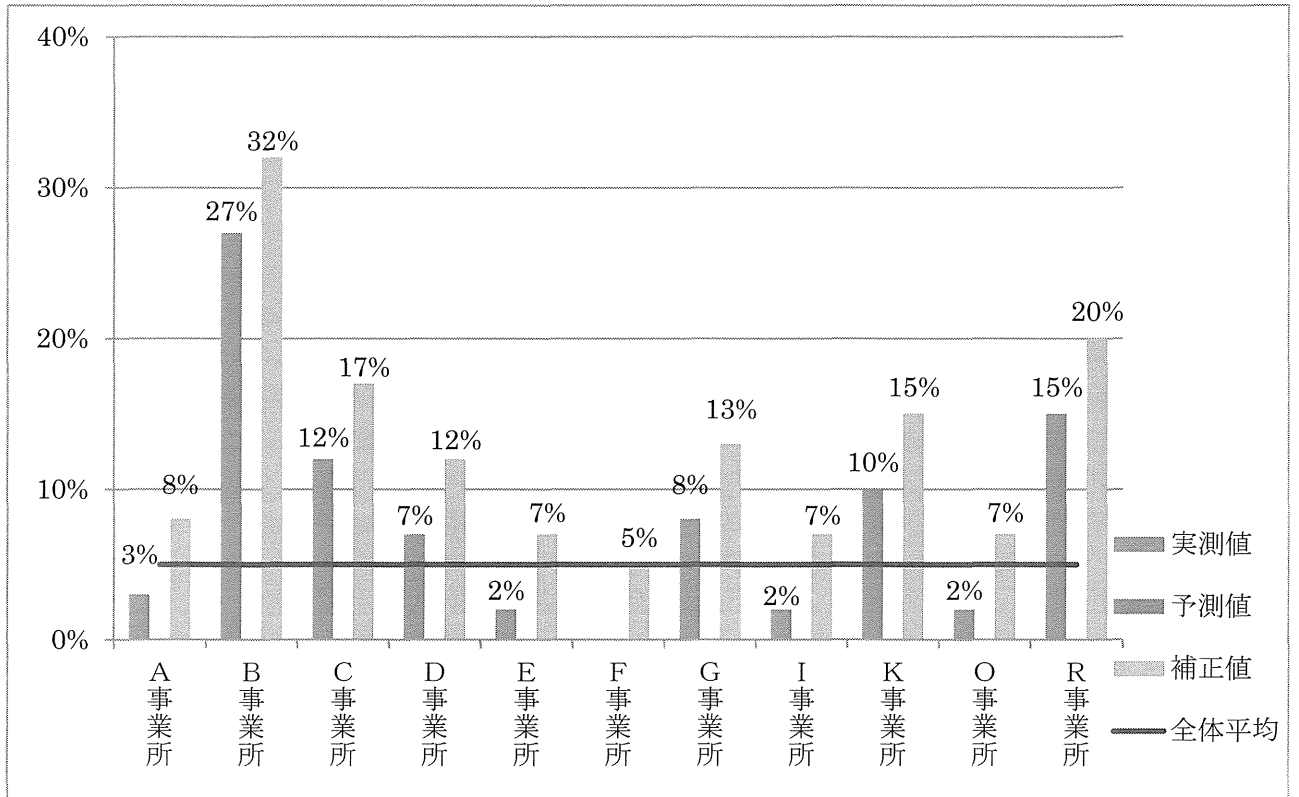


図 24 入院 (居宅)

その他の QI (居宅)



※F事業所は該当者が存在しない為、実測値は表示されない

図 25 体重減少 (居宅)

悪化の QI (施設)

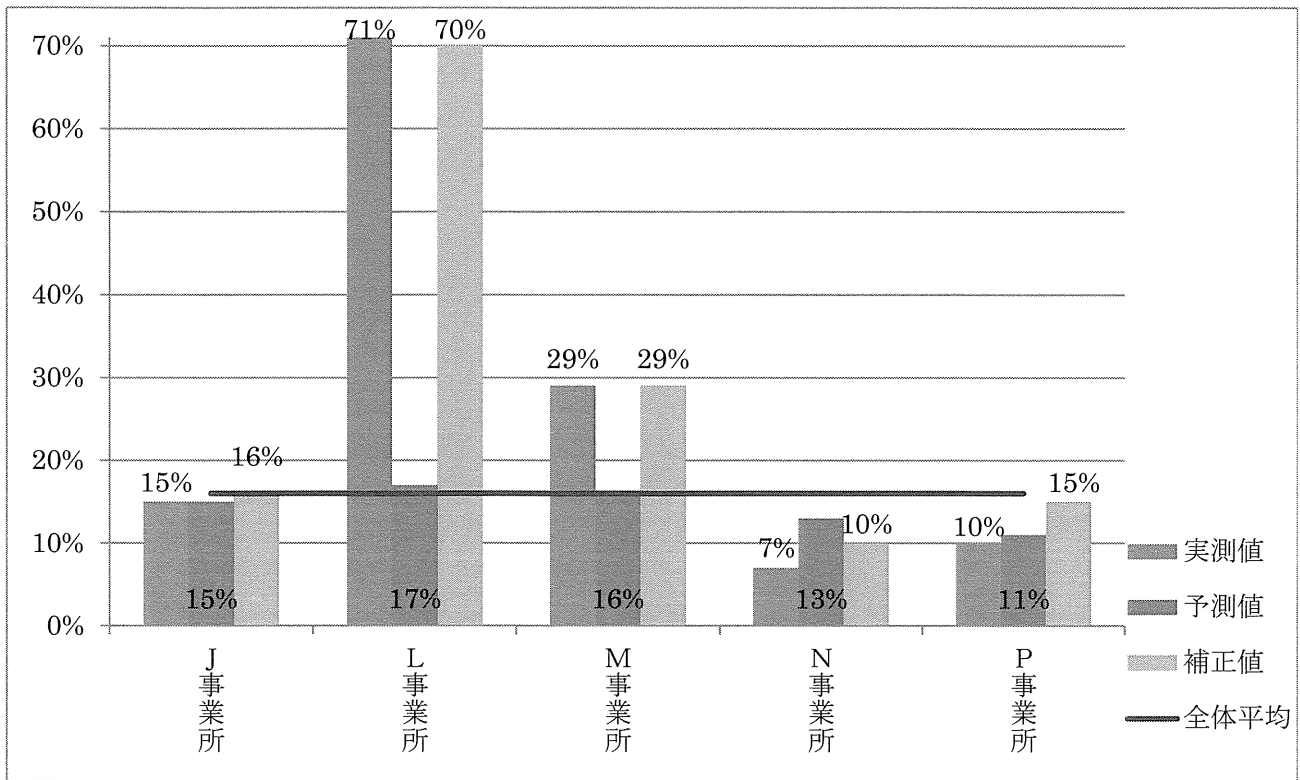
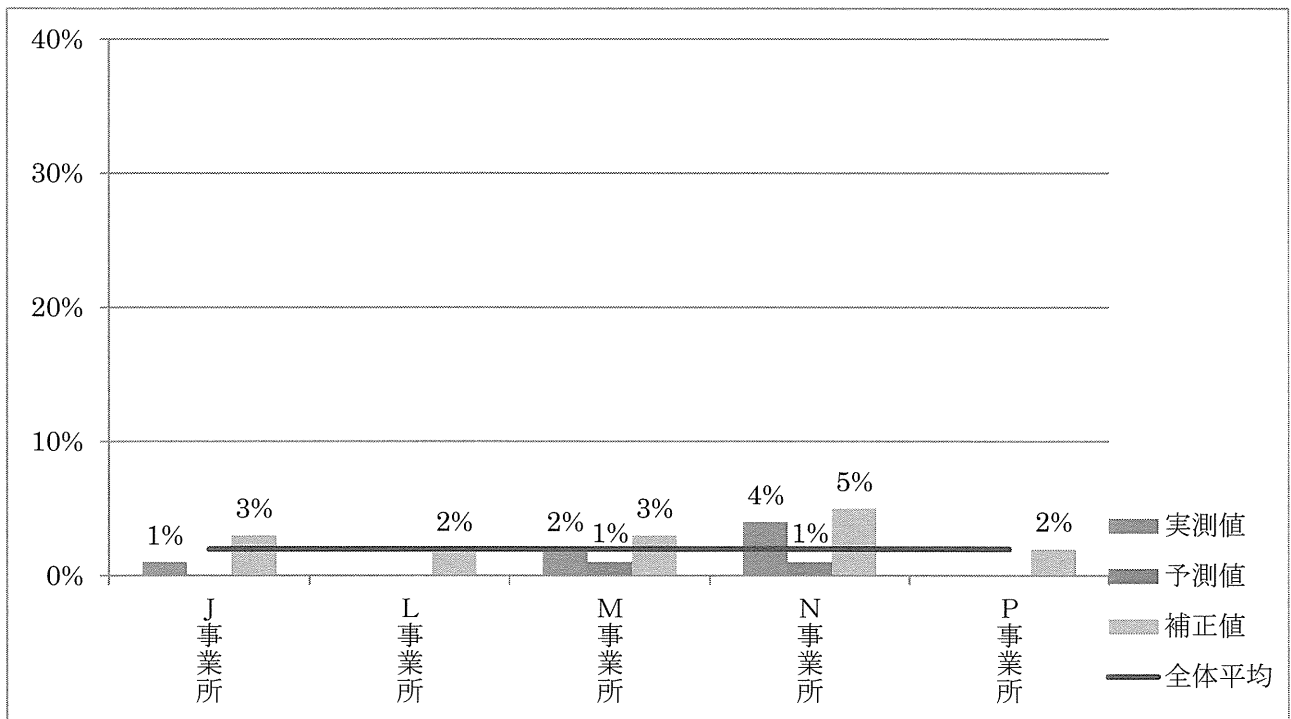


図 26 気分の落ち込み (施設)



※L事業所、P事業所は該当者が存在しない為、実測値は表示されない

図 27 重度の痛み (施設)