

表1 指導料の都道府県別平均 (050050xx0200xx)

	度数	平均値	標準偏差	標準誤差	95%信頼区間		最小値	最大値
					下限	上限		
div_10								
北海道	2817	621.0	598.2	11.3	598.9	643.1	0	9880
青森県	657	474.0	518.6	20.2	434.2	513.7	0	8515
岩手県	433	473.4	526.9	25.3	423.6	523.1	0	4743
宮城県	739	675.7	493.5	18.2	640.1	711.4	0	4220
秋田県	244	653.8	672.2	43.0	569.0	738.6	0	5777
山形県	607	568.1	435.5	17.7	533.3	602.8	0	3386
福島県	1099	584.8	629.8	19.0	547.5	622.0	0	9815
茨城県	1112	482.1	477.3	14.3	454.0	510.2	0	4665
栃木県	856	461.1	429.9	14.7	432.2	489.9	0	4399
群馬県	1637	552.2	675.9	16.7	519.5	585.0	0	9280
埼玉県	3451	601.5	502.3	8.6	584.7	618.3	0	9660
千葉県	5003	597.6	588.6	8.3	581.3	613.9	0	9910
東京都	7101	532.2	604.7	7.2	518.1	546.2	0	9790
神奈川県	6201	487.7	517.9	6.6	474.8	500.6	0	8150
新潟県	471	779.2	539.7	24.9	730.3	828.0	0	4516
富山県	590	596.9	580.4	23.9	549.9	643.8	0	7335
石川県	1082	628.2	767.3	23.3	582.4	673.9	0	8919
福井県	379	842.8	587.2	30.2	783.5	902.1	0	3496
山梨県	184	273.3	503.4	37.1	200.0	346.5	0	4248
長野県	1995	621.0	598.5	13.4	594.7	647.3	0	8190
岐阜県	1731	618.2	574.3	13.8	591.2	645.3	0	9280
静岡県	1974	656.2	520.0	11.7	633.2	679.2	0	5443
愛知県	3841	513.2	494.5	8.0	497.6	528.9	0	8305
三重県	1856	628.1	630.3	14.6	599.4	656.8	0	9280
滋賀県	1537	520.6	480.0	12.2	496.6	544.6	0	4564
京都府	2351	624.1	486.8	10.0	604.4	643.8	0	7160
大阪府	6440	619.9	605.6	7.5	605.1	634.7	0	9320
兵庫県	3178	763.9	593.0	10.5	743.3	784.6	0	9730
奈良県	603	473.8	457.0	18.6	437.3	510.4	0	3117
和歌山県	226	479.1	444.3	29.6	420.9	537.4	0	2730
鳥取県	269	471.3	730.0	44.5	383.7	558.9	0	8130
島根県	416	634.0	469.9	23.0	588.7	679.3	0	3945
岡山県	1596	580.0	602.4	15.1	550.4	609.5	0	8130
広島県	1363	773.6	514.8	13.9	746.2	800.9	0	5848
山口県	1003	690.0	607.8	19.2	652.3	727.6	0	8070
徳島県	1066	747.9	579.9	17.8	713.1	782.8	0	9730
香川県	1172	727.0	738.9	21.6	684.7	769.4	0	9660
愛媛県	379	479.4	715.2	36.7	407.2	551.7	0	8005
高知県	761	774.9	554.0	20.1	735.5	814.4	0	9660
福岡県	5615	808.2	675.5	9.0	790.5	825.9	0	9737
佐賀県	571	678.4	399.7	16.7	645.6	711.3	0	3145
長崎県	1077	654.4	562.5	17.1	620.8	688.0	0	6990
熊本県	1101	601.8	589.5	17.8	566.9	636.6	0	8360
大分県	1007	693.1	531.3	16.7	660.3	726.0	0	4981
宮崎県	738	667.9	349.4	12.9	642.7	693.2	0	3705
鹿児島県	252	544.7	455.8	28.7	488.1	601.2	0	3386
沖縄県	1066	594.3	684.1	21.0	553.2	635.4	0	8780
合計	79847	613.0	585.7	2.1	608.9	617.0	0	9910

(p<0.01: 一元配置分散分析)

表2 処方料の都道府県別平均 (050050xx0200xx)

	度数	平均値	標準偏差	標準誤差	95%信頼区間		最小値	最大値
					下限	上限		
div_20								
北海道	2817	41998.7	75372.3	1420.1	39214.2	44783.3	0	942789
青森県	657	17764.9	43922.8	1713.6	14400.1	21129.7	0	430427
岩手県	433	19780.2	29614.5	1423.2	16983.0	22577.4	0	295919
宮城県	739	27605.9	40889.9	1504.2	24652.9	30558.8	0	469065
秋田県	244	29496.4	79610.0	5096.5	19457.5	39535.4	0	985780
山形県	607	27422.2	42456.8	1723.3	24037.9	30806.5	0	362181
福島県	1099	23836.8	49280.6	1486.5	20920.0	26753.6	0	616093
茨城県	1112	25728.2	43284.7	1298.0	23181.3	28275.0	0	563255
栃木県	856	24406.8	47723.9	1631.2	21205.2	27608.3	0	879269
群馬県	1637	25590.6	46230.2	1142.6	23349.4	27831.7	0	615658
埼玉県	3451	32124.6	51725.8	880.5	30398.2	33851.0	0	822593
千葉県	5003	52078.8	90605.0	1281.0	49567.6	54590.1	0	947707
東京都	7101	36926.4	61239.1	726.7	35501.8	38351.0	0	852687
神奈川県	6201	31434.4	53458.5	678.9	30103.6	32765.2	0	842483
新潟県	471	27177.8	44277.2	2040.2	23168.8	31186.8	0	403969
富山県	590	35103.4	67828.7	2792.5	29619.0	40587.8	0	687373
石川県	1082	33943.0	61363.0	1865.5	30282.6	37603.4	0	937065
福井県	379	27329.3	56291.3	2891.5	21643.9	33014.7	0	747582
山梨県	184	30136.4	36459.7	2687.8	24833.3	35439.6	0	184662
長野県	1995	22061.9	46623.7	1043.8	20014.8	24109.0	0	916504
岐阜県	1731	21045.5	42404.1	1019.2	19046.5	23044.5	0	471242
静岡県	1974	29423.3	45102.5	1015.1	27432.5	31414.2	0	494854
愛知県	3841	18589.5	29545.6	476.7	17654.8	19524.2	0	732857
三重県	1856	31777.8	54869.4	1273.6	29279.9	34275.7	0	776220
滋賀県	1537	45539.0	93073.2	2374.0	40882.3	50195.7	0	891331
京都府	2351	20583.8	35581.5	733.8	19144.8	22022.9	0	699316
大阪府	6440	42041.3	73445.2	915.2	40247.2	43835.4	0	900866
兵庫県	3178	28507.5	49387.4	876.1	26789.8	30225.2	0	971132
奈良県	603	18685.8	28529.5	1161.8	16404.1	20967.5	0	309582
和歌山県	226	33406.5	63589.4	4229.9	25071.2	41741.8	0	447382
鳥取県	269	18632.0	45748.2	2789.3	13140.2	24123.7	0	499969
島根県	416	31002.0	61182.7	2999.7	25105.4	36898.5	0	550319
岡山県	1596	27298.0	74036.6	1853.2	23663.0	30933.0	0	997907
広島県	1363	22064.3	37966.6	1028.4	20046.9	24081.7	0	350990
山口県	1003	29922.7	54115.7	1708.7	26569.7	33275.8	0	622085
徳島県	1066	21189.1	51340.3	1572.5	18103.6	24274.6	0	769158
香川県	1172	42775.3	81851.2	2390.9	38084.4	47466.3	0	818458
愛媛県	379	27159.9	43606.9	2239.9	22755.6	31564.2	0	348466
高知県	761	19318.2	28778.1	1043.2	17270.3	21366.1	0	360757
福岡県	5615	24050.5	43841.6	585.1	22903.6	25197.5	0	631112
佐賀県	571	16406.2	48707.2	2038.3	12402.6	20409.8	0	937505
長崎県	1077	17529.7	33900.7	1033.0	15502.8	19556.7	0	424247
熊本県	1101	12889.7	32065.2	966.4	10993.6	14785.8	0	600420
大分県	1007	20101.0	39763.2	1253.0	17642.1	22559.9	0	376491
宮崎県	738	9171.0	29607.9	1089.9	7031.4	11310.6	0	451633
鹿児島県	252	17260.4	34806.3	2192.6	12942.2	21578.6	0	266851
沖縄県	1066	22014.7	36081.5	1105.1	19846.2	24183.1	0	491332
合計	79847	30484.7	58143.1	205.8	30081.4	30888.0	0	997907

(p<0.01: 一元配置分散分析)

表3 注射料の都道府県別平均 (050050xx0200xx)

		度数	平均値	標準偏差	標準誤差	95%信頼区間		最小値	最大値
						下限	上限		
div_30	北海道	2817	433.6	1138.2	21.4	391.6	475.7	0	25320
	青森県	657	428.1	1274.1	49.7	330.5	525.7	0	18902
	岩手県	433	531.2	1285.6	61.8	409.7	652.6	0	12012
	宮城県	739	1275.1	13486.9	496.1	301.1	2249.1	0	360809
	秋田県	244	622.6	989.0	63.3	497.9	747.3	14	6844
	山形県	607	583.8	1091.9	44.3	496.8	670.8	0	14306
	福島県	1099	644.7	1830.0	55.2	536.4	753.0	0	34036
	茨城県	1112	512.0	1714.4	51.4	411.1	612.9	0	36004
	栃木県	856	713.0	1827.9	62.5	590.4	835.6	0	27822
	群馬県	1637	551.7	1541.8	38.1	477.0	626.5	0	26125
	埼玉県	3451	461.7	1139.4	19.4	423.7	499.7	0	16454
	千葉県	5003	546.4	1451.0	20.5	506.2	586.7	0	29251
	東京都	7101	565.5	1361.3	16.2	533.8	597.2	0	37434
	神奈川県	6201	404.5	1101.2	14.0	377.0	431.9	0	35235
	新潟県	471	707.0	1902.3	87.7	534.7	879.2	0	32067
	富山県	590	453.8	783.1	32.2	390.5	517.1	10	7932
	石川県	1082	430.5	1452.5	44.2	343.8	517.1	0	32495
	福井県	379	951.3	1894.2	97.3	760.0	1142.6	0	22698
	山梨県	184	583.8	1063.0	78.4	429.2	738.4	13	11218
	長野県	1995	336.5	1092.1	24.4	288.6	384.5	0	37531
	岐阜県	1731	295.0	828.9	19.9	255.9	334.1	0	13636
	静岡県	1974	499.5	1151.7	25.9	448.6	550.3	0	11920
	愛知県	3841	488.1	1273.0	20.5	447.8	528.4	0	24963
	三重県	1856	350.2	802.8	18.6	313.7	386.8	0	13671
	滋賀県	1537	422.2	1618.2	41.3	341.2	503.1	0	44305
	京都府	2351	287.3	893.9	18.4	251.1	323.4	0	24904
	大阪府	6440	396.6	1051.2	13.1	370.9	422.2	0	31058
	兵庫県	3178	382.8	1195.9	21.2	341.2	424.4	0	27028
	奈良県	603	490.3	826.3	33.6	424.3	556.4	0	9637
	和歌山県	226	697.2	1478.5	98.3	503.4	891.0	0	11739
	鳥取県	269	309.9	720.6	43.9	223.4	396.4	0	9551
	島根県	416	437.6	1951.8	95.7	249.5	625.7	0	32848
	岡山県	1596	354.7	1334.2	33.4	289.2	420.2	0	40789
	広島県	1363	486.1	1645.3	44.6	398.6	573.5	0	41835
	山口県	1003	439.6	1399.3	44.2	352.9	526.3	0	24597
	徳島県	1066	604.1	1137.5	34.8	535.7	672.4	23	25595
	香川県	1172	406.2	961.2	28.1	351.1	461.3	0	10797
	愛媛県	379	251.5	604.6	31.1	190.4	312.6	0	6230
	高知県	761	378.1	887.2	32.2	314.9	441.2	0	15509
	福岡県	5615	434.4	1110.6	14.8	405.3	463.5	0	22851
	佐賀県	571	794.6	1616.1	67.6	661.7	927.4	0	14297
	長崎県	1077	663.5	1863.4	56.8	552.1	775.0	0	22074
	熊本県	1101	367.6	953.1	28.7	311.3	424.0	0	22284
	大分県	1007	424.9	986.2	31.1	363.9	485.9	0	19619
	宮崎県	738	326.2	730.6	26.9	273.4	379.0	0	7128
	鹿児島県	252	846.1	2425.3	152.8	545.2	1147.0	0	27118
	沖縄県	1066	549.4	1679.6	51.4	448.5	650.4	0	31703
	合計	79847	469.9	1810.5	6.4	457.3	482.4	0	360809

(p<0.01: 一元配置分散分析)

表4 処置料の都道府県別平均 (050050xx0200xx)

	度数	平均値	標準偏差	標準誤差	95%信頼区間		最小値	最大値	
					下限	上限			
div_40	北海道	2817	509.0	2161.8	40.7	429.1	588.8	0	38490
	青森県	657	224.3	1092.5	42.6	140.6	308.0	0	16525
	岩手県	433	273.1	1441.8	69.3	137.0	409.3	0	19513
	宮城県	739	474.5	2197.7	80.8	315.8	633.2	0	37130
	秋田県	244	491.8	2599.1	166.4	164.0	819.5	0	30993
	山形県	607	386.6	2832.9	115.0	160.8	612.4	0	64175
	福島県	1099	569.8	2068.6	62.4	447.3	692.2	0	25619
	茨城県	1112	262.3	1464.4	43.9	176.1	348.5	0	23980
	栃木県	856	452.1	1730.6	59.2	336.0	568.2	0	22324
	群馬県	1637	579.4	2161.0	53.4	474.6	684.2	0	31027
	埼玉県	3451	287.7	1504.5	25.6	237.5	337.9	0	30371
	千葉県	5003	485.6	1974.1	27.9	430.9	540.4	0	29720
	東京都	7101	500.6	2643.2	31.4	439.1	562.1	0	76733
	神奈川県	6201	390.7	1808.7	23.0	345.6	435.7	0	51955
	新潟県	471	453.3	2129.7	98.1	260.5	646.1	0	24562
	富山県	590	604.8	2482.0	102.2	404.1	805.4	0	27434
	石川県	1082	621.4	5488.6	166.9	294.0	948.8	0	140217
	福井県	379	723.3	2748.9	141.2	445.7	1001.0	0	25888
	山梨県	184	542.7	1806.1	133.1	280.0	805.4	0	16626
	長野県	1995	334.7	1541.7	34.5	267.1	402.4	0	28237
	岐阜県	1731	210.0	1018.2	24.5	162.0	258.0	0	14350
	静岡県	1974	388.8	1541.3	34.7	320.8	456.9	0	22139
	愛知県	3841	461.6	2714.4	43.8	375.7	547.4	0	115123
	三重県	1856	442.3	1653.6	38.4	367.0	517.5	0	35861
	滋賀県	1537	301.7	1874.2	47.8	208.0	395.5	0	41496
	京都府	2351	497.5	1858.3	38.3	422.3	572.6	0	26818
	大阪府	6440	350.6	2048.2	25.5	300.6	400.7	0	89414
	兵庫県	3178	489.8	2716.7	48.2	395.3	584.3	0	109512
	奈良県	603	344.8	1684.5	68.6	210.1	479.6	0	21796
	和歌山県	226	734.1	3040.1	202.2	335.6	1132.6	0	21176
	鳥取県	269	230.6	1571.4	95.8	42.0	419.3	0	24367
	島根県	416	249.5	1308.5	64.2	123.4	375.7	0	16351
	岡山県	1596	367.2	1306.5	32.7	303.0	431.3	0	15120
	広島県	1363	559.2	4470.0	121.1	321.7	796.7	0	149034
	山口県	1003	302.1	1639.7	51.8	200.5	403.7	0	38023
	徳島県	1066	197.2	945.5	29.0	140.4	254.1	0	15791
	香川県	1172	521.0	2635.0	77.0	370.0	672.0	0	48212
	愛媛県	379	696.9	2071.0	106.4	487.8	906.1	0	18100
	高知県	761	544.1	2364.8	85.7	375.8	712.4	0	31607
	福岡県	5615	661.9	3163.3	42.2	579.1	744.7	0	140151
	佐賀県	571	290.9	1462.7	61.2	170.7	411.2	0	21462
	長崎県	1077	481.5	1955.8	59.6	364.6	598.4	0	20133
	熊本県	1101	500.0	2218.9	66.9	368.8	631.2	0	27599
	大分県	1007	459.1	1982.9	62.5	336.5	581.7	0	25105
	宮崎県	738	319.8	1492.3	54.9	211.9	427.6	0	20375
	鹿児島県	252	510.2	4337.6	273.2	(27.9)	1048.4	0	67515
	沖縄県	1066	1000.5	3578.2	109.6	785.4	1215.5	0	59650
	合計	79847	451.5	2333.4	8.3	435.3	467.7	0	149034

($p < 0.01$: 一元配置分散分析)

表5 手術・麻酔料の都道府県別平均 (050050xx0200xx)

	度数	平均値	標準偏差	標準誤差	95%信頼区間		最小値	最大値
					下限	上限		
div_50	2817	108773.4	48268.7	909.4	106990.1	110556.6	35081	697329
北海道	657	110099.6	47378.6	1848.4	106470.1	113729.1	36075	474976
青森県	433	116475.0	49496.5	2378.7	111799.9	121150.2	49622	337359
岩手県	739	102009.7	34597.4	1272.7	99511.2	104508.2	35905	331723
宮城県	244	104546.0	33843.6	2166.6	100278.2	108813.7	48230	235075
秋田県	607	99074.6	39740.1	1613.0	95906.8	102242.3	34008	342243
山形県	1099	106296.4	41914.8	1264.4	103815.6	108777.2	36028	552447
福島県	1112	117741.3	48857.6	1465.1	114866.5	120616.1	35470	398209
茨城県	856	96145.4	33899.3	1158.7	93871.3	98419.6	34194	312035
栃木県	1637	98523.2	37100.5	917.0	96724.6	100321.8	35205	412915
群馬県	3451	108123.6	41794.5	711.5	106728.7	109518.5	18917	406085
埼玉県	5003	113644.9	51209.4	724.0	112225.5	115064.2	35404	600031
千葉県	7101	109521.5	46181.3	548.0	108447.1	110595.8	3110	540738
東京都	6201	104608.5	38390.0	487.5	103652.8	105564.2	28154	439540
神奈川県	471	111494.3	61729.5	2844.3	105905.1	117083.5	37078	509935
新潟県	590	106578.3	38934.7	1602.9	103430.2	109726.4	39267	378280
富山県	1082	104895.8	48681.9	1480.0	101991.9	107799.8	36425	434555
石川県	379	108769.7	40771.8	2094.3	104651.8	112887.7	32027	277981
福井県	184	112800.2	57754.2	4257.7	104399.7	121200.6	41517	472746
山梨県	1995	97822.3	43681.3	978.0	95904.4	99740.3	35225	579898
長野県	1731	94278.6	34391.9	826.6	92657.3	95899.9	19530	321643
岐阜県	1974	109076.2	49667.6	1117.9	106883.8	111268.6	35556	396348
静岡県	3841	104026.7	36583.2	590.3	102869.4	105184.0	29506	371524
愛知県	1856	100799.5	37495.4	870.3	99092.6	102506.5	12848	359311
三重県	1537	117834.1	55725.6	1421.4	115046.0	120622.2	36132	550677
滋賀県	2351	108188.5	45933.5	947.3	106330.8	110046.2	28590	466429
京都府	6440	97134.8	34732.3	432.8	96286.3	97983.2	21959	571436
大阪府	3178	106011.0	44599.2	791.1	104459.8	107562.1	28566	475876
兵庫県	603	108743.1	44268.2	1802.7	105202.6	112283.5	35949	327598
奈良県	226	113996.9	60408.2	4018.3	106078.6	121915.2	34618	387237
和歌山県	269	102849.9	32696.4	1993.5	98924.9	106774.9	36603	208918
鳥取県	416	117583.1	46909.2	2299.9	113062.2	122104.0	43818	341528
島根県	1596	120059.8	60496.1	1514.3	117089.6	123030.0	25296	593060
広島県	1363	100774.0	36543.9	989.8	98832.2	102715.8	36043	376647
山口県	1003	111425.5	48280.4	1524.5	108433.9	114417.0	26932	637123
徳島県	1066	94431.3	31909.2	977.3	92513.6	96349.0	35774	290464
香川県	1172	98018.0	34769.4	1015.6	96025.3	100010.6	35512	341452
愛媛県	379	111059.3	39332.1	2020.4	107086.8	115031.9	35961	322394
高知県	761	107724.1	43108.3	1562.7	104656.4	110791.8	36925	367555
福岡県	5615	103765.5	45919.5	612.8	102564.2	104966.8	14176	481898
佐賀県	571	99620.7	33784.7	1413.8	96843.7	102397.6	35558	319341
長崎県	1077	95569.9	37567.2	1144.7	93323.8	97816.1	26557	279142
熊本県	1101	101084.7	38547.7	1161.7	98805.3	103364.2	0	480980
大分県	1007	100009.0	44996.6	1418.0	97226.5	102791.5	36063	391411
宮崎県	738	100519.7	35551.4	1308.7	97950.5	103088.8	35495	297385
鹿児島県	252	102113.5	46198.1	2910.2	96381.9	107845.0	37183	472905
沖縄県	1066	98110.6	36162.0	1107.6	95937.3	100283.8	35564	272286
合計	79847	105275.8	43700.5	154.7	104972.7	105578.9	0	697329

(p<0.01: 一元配置分散分析)

表 6 検査・病理関連診療料の都道府県別平均 (050050xx0200xx)

div_60		度数	平均値	標準偏差	標準誤差	95%信頼区間		最小値	最大値
						下限	上限		
	北海道	2817	5076.6	6475.3	122.0	4837.4	5315.9	0	85093
	青森県	657	2897.2	3504.4	136.7	2628.7	3165.6	117	30914
	岩手県	433	3564.7	4533.7	217.9	3136.5	3992.9	0	50266
	宮城県	739	3853.5	4909.8	180.6	3499.0	4208.1	0	36685
	秋田県	244	5125.8	5487.0	351.3	4433.9	5817.7	240	42973
	山形県	607	2435.3	2432.9	98.7	2241.3	2629.2	0	23369
	福島県	1099	2665.1	3130.1	94.4	2479.8	2850.4	0	29651
	茨城県	1112	2630.3	3207.0	96.2	2441.6	2818.9	0	30048
	栃木県	856	3993.1	4490.8	153.5	3691.8	4294.4	0	41819
	群馬県	1637	3066.9	4044.1	100.0	2870.8	3262.9	0	44662
	埼玉県	3451	2716.1	4044.1	68.8	2581.2	2851.1	0	45648
	千葉県	5003	3738.8	4081.3	57.7	3625.7	3851.9	0	46173
	東京都	7101	3665.7	4735.2	56.2	3555.6	3775.9	0	53696
	神奈川県	6201	2589.3	3502.9	44.5	2502.1	2676.5	0	44382
	新潟県	471	4342.6	5404.9	249.0	3853.2	4832.0	172	43600
	富山県	590	3326.1	4127.7	169.9	2992.3	3659.8	0	38658
	石川県	1082	3744.4	4391.8	133.5	3482.4	4006.3	0	39099
	福井県	379	4203.1	6002.6	308.3	3596.8	4809.3	0	46256
	山梨県	184	5821.8	6302.4	464.6	4905.1	6738.5	0	59830
	長野県	1995	2553.1	3216.4	72.0	2411.8	2694.3	0	24056
	岐阜県	1731	2351.1	2930.4	70.4	2212.9	2489.2	0	27248
	静岡県	1974	3284.2	4213.4	94.8	3098.3	3470.2	0	56324
	愛知県	3841	2288.5	3042.9	49.1	2192.2	2384.7	0	53354
	三重県	1856	2549.6	3772.7	87.6	2377.9	2721.4	0	36712
	滋賀県	1537	2985.9	3884.1	99.1	2791.6	3180.3	0	40806
	京都府	2351	2539.4	3526.7	72.7	2396.8	2682.0	0	57103
	大阪府	6440	2785.1	3497.6	43.6	2699.7	2870.6	0	48793
	兵庫県	3178	3271.0	5025.4	89.1	3096.2	3445.8	0	54570
	奈良県	603	4233.5	6616.3	269.4	3704.4	4762.6	0	90650
	和歌山県	226	6128.8	5265.2	350.2	5438.7	6819.0	0	35416
	鳥取県	269	2717.1	2966.9	180.9	2360.9	3073.2	0	18090
	島根県	416	4415.4	5162.6	253.1	3917.8	4912.9	0	42393
	岡山県	1596	3619.7	4105.6	102.8	3418.1	3821.3	0	45392
	広島県	1363	3486.7	4088.9	110.8	3269.4	3704.0	0	36545
	山口県	1003	3020.1	3986.1	125.9	2773.1	3267.1	0	38506
	徳島県	1066	2685.6	3843.0	117.7	2454.6	2916.6	0	75825
	香川県	1172	3436.8	4469.2	130.5	3180.6	3692.9	0	44989
	愛媛県	379	3053.1	4433.9	227.8	2605.3	3500.9	0	47697
	高知県	761	2902.7	3925.8	142.3	2623.3	3182.0	0	50150
	福岡県	5615	4292.8	5260.7	70.2	4155.1	4430.4	0	55843
	佐賀県	571	4301.1	4688.6	196.2	3915.7	4686.4	0	37649
	長崎県	1077	4212.1	5211.2	158.8	3900.5	4523.7	0	38211
	熊本県	1101	4018.9	4270.6	128.7	3766.3	4271.4	0	57074
	大分県	1007	3265.6	4009.2	126.3	3017.7	3513.5	0	38925
	宮崎県	738	4463.3	4364.4	160.7	4147.9	4778.7	0	34496
	鹿児島県	252	3547.8	3929.4	247.5	3060.3	4035.3	0	24504
	沖縄県	1066	3627.6	5351.0	163.9	3306.0	3949.2	0	45250
	合計	79847	3303.2	4348.2	15.4	3273.0	3333.4	0	90650

(p<0.01: 一元配置分散分析)

表 7 画像診断料の都道府県別平均 (050050xx0200xx)

		度数	平均値	標準偏差	標準誤差	95%信頼区間		最小値	最大値
						下限	上限		
div_70	北海道	2817	645.0	1386.4	26.1	593.8	696.2	0	23089
	青森県	657	315.1	741.6	28.9	258.3	371.9	0	7036
	岩手県	433	584.6	870.7	41.8	502.4	666.9	0	6285
	宮城県	739	593.6	1004.1	36.9	521.1	666.2	0	14193
	秋田県	244	617.1	1112.6	71.2	476.8	757.4	0	6195
	山形県	607	367.6	835.7	33.9	301.0	434.3	0	6184
	福島県	1099	504.4	1327.4	40.0	425.9	583.0	0	24409
	茨城県	1112	358.9	952.5	28.6	302.9	414.9	0	12477
	栃木県	856	627.8	1112.8	38.0	553.2	702.5	0	11379
	群馬県	1637	379.4	1066.9	26.4	327.7	431.1	0	17513
	埼玉県	3451	378.2	949.8	16.2	346.5	409.9	0	14492
	千葉県	5003	461.7	1059.4	15.0	432.4	491.1	0	24693
	東京都	7101	490.2	980.3	11.6	467.4	513.1	0	18174
	神奈川県	6201	303.7	869.5	11.0	282.1	325.4	0	14546
	新潟県	471	515.9	1227.9	56.6	404.8	627.1	0	13230
	富山県	590	336.4	758.2	31.2	275.1	397.7	0	5954
	石川県	1082	558.9	1382.6	42.0	476.4	641.4	0	20866
	福井県	379	605.1	1224.7	62.9	481.4	728.8	0	9991
	山梨県	184	671.5	1168.3	86.1	501.6	841.4	0	7617
	長野県	1995	308.4	865.3	19.4	270.4	346.4	0	10157
	岐阜県	1731	314.7	708.0	17.0	281.3	348.1	0	8074
	静岡県	1974	394.0	1140.8	25.7	343.6	444.3	0	27300
	愛知県	3841	324.7	844.8	13.6	298.0	351.4	0	19841
	三重県	1856	251.7	747.6	17.4	217.7	285.8	0	7877
	滋賀県	1537	343.8	915.0	23.3	298.0	389.6	0	9466
	京都府	2351	357.2	1016.7	21.0	316.1	398.3	0	14405
	大阪府	6440	364.1	881.1	11.0	342.6	385.7	0	12694
	兵庫県	3178	411.8	1086.9	19.3	374.0	449.6	0	11500
	奈良県	603	379.4	875.0	35.6	309.4	449.3	0	7908
	和歌山県	226	573.0	1305.9	86.9	401.8	744.2	0	8356
	鳥取県	269	458.6	872.7	53.2	353.8	563.3	0	6008
	島根県	416	377.4	951.8	46.7	285.6	469.1	0	7637
	岡山県	1596	452.2	973.6	24.4	404.4	500.0	0	9818
	広島県	1363	412.4	956.2	25.9	361.6	463.2	0	10243
	山口県	1003	455.7	1022.0	32.3	392.4	519.0	0	10180
	徳島県	1066	262.0	745.3	22.8	217.2	306.8	0	8854
	香川県	1172	400.2	1008.3	29.5	342.4	458.0	0	8800
	愛媛県	379	308.0	842.4	43.3	222.9	393.1	0	7394
	高知県	761	375.0	825.4	29.9	316.2	433.7	0	8512
	福岡県	5615	623.3	1490.3	19.9	584.3	662.3	0	24104
	佐賀県	571	415.2	940.6	39.4	337.9	492.5	0	6901
	長崎県	1077	503.3	1154.6	35.2	434.3	572.3	0	13119
	熊本県	1101	587.1	1171.2	35.3	517.8	656.3	0	11500
	大分県	1007	498.0	1053.8	33.2	432.9	563.2	0	7726
	宮崎県	738	312.3	661.3	24.3	264.5	360.1	0	6520
	鹿児島県	252	410.7	951.5	59.9	292.6	528.7	0	9281
	沖縄県	1066	375.4	1056.2	32.4	312.0	438.9	0	10079
	合計	79847	425.1	1039.5	3.7	417.9	432.3	0	27300

(p<0.01: 一元配置分散分析)

表8 その他診療料（リハビリ等）の都道府県別平均（050050xx0200xx）

	度数	平均値	標準偏差	標準誤差	95%信頼区間		最小値	最大値	
					下限	上限			
div_80	北海道	2817	246.2	1970.2	37.1	173.4	319.0	0	83135
	青森県	657	102.9	1193.6	46.6	11.5	194.4	0	20635
	岩手県	433	93.7	440.7	21.2	52.1	135.4	0	4845
	宮城県	739	314.8	1498.2	55.1	206.6	423.0	0	13200
	秋田県	244	193.5	1420.3	90.9	14.4	372.6	0	17460
	山形県	607	30.7	336.4	13.7	3.9	57.5	0	6095
	福島県	1099	356.9	2065.3	62.3	234.6	479.1	0	35470
	茨城県	1112	46.8	804.0	24.1	(0.5)	94.1	0	19750
	栃木県	856	212.6	1570.1	53.7	107.3	318.0	0	29625
	群馬県	1637	154.8	1533.1	37.9	80.5	229.1	0	31775
	埼玉県	3451	107.9	927.0	15.8	77.0	138.9	0	35500
	千葉県	5003	102.3	1643.1	23.2	56.8	147.9	0	73120
	東京都	7101	116.4	1072.0	12.7	91.5	141.4	0	48485
	神奈川県	6201	99.9	749.5	9.5	81.2	118.6	0	30590
	新潟県	471	92.0	898.6	41.4	10.7	173.4	0	15485
	富山県	590	165.5	1935.9	79.7	9.0	322.1	0	44690
	石川県	1082	432.5	2379.4	72.3	290.6	574.5	0	49465
	福井県	379	711.5	4433.4	227.7	263.7	1159.3	0	80795
	山梨県	184	83.3	561.8	41.4	1.6	165.0	0	6945
	長野県	1995	112.9	1529.0	34.2	45.8	180.1	0	49545
	岐阜県	1731	233.4	1930.5	46.4	142.4	324.5	0	39500
	静岡県	1974	74.1	2188.9	49.3	(22.5)	170.7	0	95840
	愛知県	3841	106.3	1219.7	19.7	67.8	144.9	0	37365
	三重県	1856	29.9	438.2	10.2	10.0	49.9	0	11800
	滋賀県	1537	134.7	1345.8	34.3	67.3	202.0	0	33375
	京都府	2351	520.7	4390.7	90.6	343.1	698.3	0	76795
	大阪府	6440	100.5	867.1	10.8	79.3	121.7	0	32350
	兵庫県	3178	222.0	2350.5	41.7	140.3	303.8	0	91170
	奈良県	603	6.9	168.6	6.9	(6.6)	20.3	0	4140
	和歌山県	226	157.5	920.8	61.3	36.8	278.2	0	9650
	鳥取県	269	74.3	554.8	33.8	7.8	140.9	0	5450
	島根県	416	103.3	1253.9	61.5	(17.6)	224.1	0	19530
	岡山県	1596	90.8	566.6	14.2	63.0	118.7	0	11850
	広島県	1363	279.5	1703.2	46.1	189.0	370.0	0	30270
	山口県	1003	182.9	1554.2	49.1	86.6	279.2	0	36655
	徳島県	1066	152.4	808.7	24.8	103.8	201.0	0	15310
	香川県	1172	249.6	1673.4	48.9	153.6	345.5	0	31605
	愛媛県	379	513.5	2066.1	106.1	304.8	722.2	0	21200
	高知県	761	51.5	524.3	19.0	14.2	88.8	0	9290
	福岡県	5615	624.9	2438.7	32.5	561.1	688.7	0	68445
	佐賀県	571	254.4	1224.3	51.2	153.8	355.1	0	16830
	長崎県	1077	204.6	1600.7	48.8	108.9	300.3	0	31845
	熊本県	1101	653.6	2898.0	87.3	482.2	824.9	0	45375
	大分県	1007	261.0	3015.8	95.0	74.5	447.5	0	87310
	宮崎県	738	35.4	426.8	15.7	4.5	66.2	0	10040
	鹿児島県	252	158.5	1259.1	79.3	2.3	314.7	0	16354
	沖縄県	1066	786.1	2637.6	80.8	627.6	944.7	0	51975
	合計	79847	206.5	1757.2	6.2	194.3	218.7	0	95840

($p < 0.01$: 一元配置分散分析)

表9 入院基本料・特定管理料の都道府県別平均 (050050xx0200xx)

div_90		度数	平均値	標準偏差	標準誤差	95%信頼区間		最小値	最大値
						下限	上限		
	北海道	2817	15740.5	12150.8	228.9	15291.6	16189.4	3666	203265
	青森県	657	13100.1	11065.3	431.7	12252.4	13947.7	3546	174225
	岩手県	433	15581.9	13298.3	639.1	14325.8	16838.0	4272	79246
	宮城県	739	17887.6	14655.1	539.1	16829.2	18945.9	3282	184346
	秋田県	244	18141.3	10998.3	704.1	16754.4	19528.2	7223	63654
	山形県	607	16088.8	12140.2	492.8	15121.1	17056.5	4297	117117
	福島県	1099	13982.9	12501.7	377.1	13243.0	14722.8	4101	228700
	茨城県	1112	14125.4	12571.6	377.0	13385.7	14865.1	3536	268660
	栃木県	856	15704.5	10771.9	368.2	14981.8	16427.1	3616	103534
	群馬県	1637	12681.0	9554.4	236.1	12217.8	13144.2	4278	107220
	埼玉県	3451	12242.8	9443.8	160.8	11927.6	12557.9	3138	129975
	千葉県	5003	13310.7	10056.4	142.2	13032.0	13589.4	2171	174663
	東京都	7101	14636.8	11757.2	139.5	14363.3	14910.3	3077	250289
	神奈川県	6201	12517.0	11090.8	140.8	12240.9	12793.1	3236	192565
	新潟県	471	15939.4	13640.7	628.5	14704.3	17174.5	4647	191692
	富山県	590	13559.9	9259.7	381.2	12811.2	14308.6	4773	80134
	石川県	1082	17087.0	16127.5	490.3	16125.0	18049.1	4402	254743
	福井県	379	21025.4	16511.1	848.1	19357.7	22693.0	5035	248574
	山梨県	184	17538.6	12690.1	935.5	15692.8	19384.4	4941	79181
	長野県	1995	11971.6	10584.5	237.0	11506.9	12436.4	1465	125639
	岐阜県	1731	11724.3	13223.0	317.8	11100.9	12347.6	0	413428
	静岡県	1974	14932.3	12783.4	287.7	14368.0	15496.6	4382	185125
	愛知県	3841	12088.1	10760.5	173.6	11747.7	12428.6	3008	139701
	三重県	1856	12711.8	8575.3	199.0	12321.4	13102.2	4204	82502
	滋賀県	1537	12833.5	11071.4	282.4	12279.5	13387.4	3126	136152
	京都府	2351	12726.7	13479.1	278.0	12181.6	13271.8	3244	239922
	大阪府	6440	14382.7	11469.4	142.9	14102.5	14662.8	2762	167423
	兵庫県	3178	15080.4	11946.7	211.9	14664.9	15495.9	4512	185679
	奈良県	603	13737.0	9129.5	371.8	13006.8	14467.1	4371	81427
	和歌山県	226	19768.2	14456.9	961.7	17873.2	21663.2	5737	103384
	鳥取県	269	14249.0	11191.3	682.3	12905.6	15592.5	3856	83405
	島根県	416	14362.5	11891.2	583.0	13216.4	15508.5	4272	118265
	岡山県	1596	11875.0	10708.4	268.0	11349.3	12400.8	3522	132453
	広島県	1363	15942.3	11602.3	314.3	15325.8	16558.8	4312	193352
	山口県	1003	16853.7	13054.4	412.2	16044.8	17662.6	4407	124736
	徳島県	1066	11544.3	8936.1	273.7	11007.3	12081.4	3518	94336
	香川県	1172	14350.5	11807.5	344.9	13673.8	15027.2	3304	114817
	愛媛県	379	11941.3	8822.9	453.2	11050.2	12832.4	3832	59637
	高知県	761	13632.7	9686.7	351.1	12943.4	14322.1	3566	90443
	福岡県	5615	17703.5	15095.4	201.5	17308.5	18098.4	0	246679
	佐賀県	571	19093.4	13796.7	577.4	17959.3	20227.4	6603	163521
	長崎県	1077	16926.2	11633.0	354.5	16230.7	17621.7	3516	102925
	熊本県	1101	17531.9	13936.2	420.0	16707.8	18356.0	3566	150147
	大分県	1007	15195.8	13844.4	436.3	14339.7	16051.9	2271	207912
	宮崎県	738	14286.2	9043.0	332.9	13632.7	14939.7	4032	96869
	鹿児島県	252	18657.5	14130.5	890.1	16904.4	20410.6	5607	103642
	沖縄県	1066	18672.7	17412.0	533.3	17626.3	19719.1	4965	200606
	合計	79847	14331.2	12086.3	42.8	14247.4	14415.1	0	413428

(p<0.01: 一元配置分散分析)

表 10 食事療養負担料の都道府県別平均 (050050xx0200xx)

	度数	平均値	標準偏差	標準誤差	95%信頼区間		最小値	最大値	
					下限	上限			
div_97	北海道	2817	1129.8	1123.4	21.2	1088.3	1171.3	69	21836
	青森県	657	1101.4	1288.0	50.2	1002.7	1200.1	143	17794
	岩手県	433	1045.0	1049.6	50.4	945.9	1144.1	153	9245
	宮城県	739	1388.6	1564.3	57.5	1275.6	1501.5	202	16999
	秋田県	244	1417.2	1074.1	68.8	1281.7	1552.6	286	6088
	山形県	607	998.0	884.1	35.9	927.6	1068.5	143	13645
	福島県	1099	872.8	1155.7	34.9	804.4	941.2	0	25612
	茨城県	1112	883.8	1224.4	36.7	811.8	955.8	72	32572
	栃木県	856	1137.6	1212.2	41.4	1056.3	1218.9	138	14082
	群馬県	1637	752.7	832.4	20.6	712.3	793.0	69	12888
	埼玉県	3451	705.0	787.7	13.4	678.8	731.3	0	12172
	千葉県	5003	863.3	918.0	13.0	837.9	888.8	0	21265
	東京都	7101	933.9	1134.5	13.5	907.5	960.3	0	37687
	神奈川県	6201	710.3	891.3	11.3	688.1	732.5	0	20692
	新潟県	471	1786.6	2491.9	114.8	1561.0	2012.2	133	27718
	富山県	590	989.2	744.3	30.6	929.1	1049.4	143	5370
	石川県	1082	1384.4	2614.4	79.5	1228.4	1540.3	153	55810
	福井県	379	1326.6	1906.1	97.9	1134.1	1519.1	286	33044
	山梨県	184	1260.2	1272.6	93.8	1075.1	1445.3	230	8802
	長野県	1995	696.8	870.4	19.5	658.5	735.0	46	14660
	岐阜県	1731	744.5	1651.6	39.7	666.6	822.3	0	62272
	静岡県	1974	839.8	865.0	19.5	801.6	877.9	72	11077
	愛知県	3841	688.6	872.8	14.1	661.0	716.3	0	20042
	三重県	1856	878.5	852.3	19.8	839.7	917.3	0	9735
	滋賀県	1537	1001.3	1455.7	37.1	928.4	1074.1	0	23388
	京都府	2351	909.1	1403.5	28.9	852.3	965.8	77	22053
	大阪府	6440	868.0	924.3	11.5	845.4	890.6	0	18043
	兵庫県	3178	1050.7	1245.1	22.1	1007.4	1094.0	0	30666
	奈良県	603	1020.2	804.2	32.8	955.9	1084.6	200	8441
	和歌山県	226	1186.7	1048.0	69.7	1049.3	1324.0	153	7668
	鳥取県	269	827.4	833.1	50.8	727.4	927.4	143	5643
	島根県	416	1079.1	1613.9	79.1	923.6	1234.6	0	17112
	岡山県	1596	697.6	770.9	19.3	659.7	735.4	77	10234
	広島県	1363	1169.3	2479.9	67.2	1037.6	1301.1	136	73895
	山口県	1003	1037.0	1069.6	33.8	970.7	1103.2	220	11926
	徳島県	1066	575.5	583.3	17.9	540.4	610.6	0	8414
	香川県	1172	915.9	970.4	28.3	860.3	971.5	72	12973
	愛媛県	379	913.7	902.2	46.3	822.6	1004.8	69	9380
	高知県	761	802.6	691.6	25.1	753.4	851.9	143	7110
	福岡県	5615	1249.6	1477.8	19.7	1210.9	1288.2	0	28677
	佐賀県	571	1313.8	1743.7	73.0	1170.5	1457.2	225	34119
	長崎県	1077	1165.7	1068.0	32.5	1101.9	1229.6	143	10194
	熊本県	1101	1152.4	1100.8	33.2	1087.3	1217.5	153	9735
	大分県	1007	1040.2	1363.8	43.0	955.8	1124.5	0	20503
	宮崎県	738	1779.9	1478.8	54.4	1673.0	1886.8	335	13356
	鹿児島県	252	1415.8	1485.4	93.6	1231.5	1600.1	215	12100
	沖縄県	1066	1169.5	1560.5	47.8	1075.7	1263.3	0	23375
	合計	79847	943.7	1214.5	4.3	935.2	952.1	0	73895

($p < 0.01$: 一元配置分散分析)

表 11 入院医療費総額の都道府県別平均 (050050xx0200xx)

Cost_T		度数	平均値	標準偏差	標準誤差	95%信頼区間		最小値	最大値
						下限	上限		
	北海道	2817	175173.8	94563.0	1781.7	171680.3	178667.3	45196	1060983
	青森県	657	146507.5	71410.2	2786.0	141037.0	151978.0	54776	724740
	岩手県	433	158402.9	66790.8	3209.8	152094.2	164711.6	61300	426257
	宮城県	739	156079.0	64522.0	2373.5	151419.4	160738.6	44528	571812
	秋田県	244	161305.4	94687.4	6061.7	149365.1	173245.7	70800	1164150
	山形県	607	147955.7	63559.3	2579.8	142889.3	153022.1	50394	516780
	福島県	1099	150314.5	72206.4	2178.1	146040.8	154588.2	45917	820245
	茨城県	1112	162771.1	69573.8	2086.4	158677.4	166864.8	47603	697010
	栃木県	856	143854.0	66803.9	2283.3	139372.5	148335.6	43460	1063515
	群馬県	1637	142831.9	63673.3	1573.7	139745.1	145918.7	47881	712042
	埼玉県	3451	157749.2	70951.6	1207.8	155381.1	160117.2	42950	932309
	千葉県	5003	185830.3	109032.4	1541.5	182808.3	188852.3	43182	1264128
	東京都	7101	167889.2	84299.4	1000.4	165928.2	169850.3	22111	947568
	神奈川県	6201	153545.9	71012.6	901.8	151778.1	155313.8	41156	1178517
	新潟県	471	163288.1	86102.2	3967.4	155492.1	171084.1	62047	670751
	富山県	590	161714.2	79223.3	3261.6	155308.5	168120.0	56483	783942
	石川県	1082	163726.1	90504.6	2751.4	158327.3	169124.8	45802	1015775
	福井県	379	166488.1	87763.6	4508.1	157624.0	175352.2	48869	1066396
	山梨県	184	169711.7	77269.6	5696.4	158472.6	180950.7	68157	563485
	長野県	1995	136819.3	67761.5	1517.1	133844.1	139794.6	42855	1051784
	岐阜県	1731	131815.2	59335.4	1426.2	129018.1	134612.4	32149	776420
	静岡県	1974	159568.4	75060.4	1689.4	156255.2	162881.6	47869	666818
	愛知県	3841	139575.5	54244.0	875.2	137859.5	141291.5	41970	970759
	三重県	1856	150419.5	71723.1	1664.8	147154.4	153684.7	49847	863862
	滋賀県	1537	181916.7	111374.7	2840.9	176344.3	187489.1	44264	1018268
	京都府	2351	147234.3	70761.7	1459.4	144372.5	150096.2	47339	800551
	大阪府	6440	159043.6	85120.7	1060.7	156964.2	161122.9	45911	1023103
	兵庫県	3178	156190.8	76714.5	1360.8	153522.7	158859.0	43245	1231383
	奈良県	603	148114.8	60001.0	2443.4	143316.1	152913.4	53741	438265
	和歌山県	226	177127.9	102374.0	6809.8	163708.8	190547.1	44791	699281
	鳥取県	269	140820.1	62087.0	3785.5	133367.0	148273.2	45399	609957
	島根県	416	170243.8	83220.7	4080.2	162223.3	178264.3	59342	824972
	岡山県	1596	165395.0	99787.4	2497.8	160495.6	170294.3	35924	1332142
	広島県	1363	145947.3	62901.7	1703.8	142605.0	149289.6	48235	746617
	山口県	1003	164329.2	80629.8	2545.9	159333.3	169325.2	44342	803921
	徳島県	1066	132389.5	63218.3	1936.3	128590.2	136188.8	50500	902623
	香川県	1172	161800.3	90263.2	2636.6	156627.3	166973.4	45069	1234419
	愛媛県	379	156376.7	62606.8	3215.9	150053.4	162700.0	50137	496870
	高知県	761	146503.9	58892.7	2134.9	142313.0	150694.8	51303	464669
	福岡県	5615	154214.6	74791.6	998.1	152257.9	156171.3	43691	751088
	佐賀県	571	143168.7	66890.0	2799.3	137670.6	148666.8	58504	1117384
	長崎県	1077	137911.0	60634.0	1847.6	134285.7	141536.3	41686	560656
	熊本県	1101	139387.7	61095.3	1841.3	135774.9	143000.4	20093	731514
	大分県	1007	141947.8	70227.6	2213.1	137605.1	146290.5	48311	827191
	宮崎県	738	131881.6	50489.8	1858.6	128232.9	135530.3	47038	538819
	鹿児島県	252	145465.2	75138.8	4733.3	136143.2	154787.2	54712	667541
	沖縄県	1066	146900.8	64021.6	1960.9	143053.2	150748.4	46722	656566
	合計	79847	156504.6	79507.1	281.4	155953.1	157056.1	20093	1332142

(p<0.01: 一元配置分散分析)

表 12 在院日数の都道府県別平均 (050050xx0200xx)

	度数	平均値	標準偏差	標準誤差	95%信頼区間		最小値	最大値	
					下限	上限			
los	北海道	2817	6.48	5.539	.104	6.28	6.68	2	118
	青森県	657	5.18	4.911	.192	4.80	5.56	2	87
	岩手県	433	5.91	4.971	.239	5.44	6.37	2	44
	宮城県	739	7.21	6.615	.243	6.74	7.69	2	94
	秋田県	244	7.92	5.612	.359	7.21	8.63	3	46
	山形県	607	5.90	4.256	.173	5.57	6.24	2	65
	福島県	1099	5.34	5.525	.167	5.01	5.66	1	125
	茨城県	1112	5.42	5.771	.173	5.08	5.76	2	153
	栃木県	856	6.20	4.808	.164	5.88	6.53	2	56
	群馬県	1637	4.69	4.121	.102	4.49	4.89	2	62
	埼玉県	3451	4.63	3.670	.062	4.51	4.75	1	48
	千葉県	5003	5.29	4.418	.062	5.17	5.42	2	131
	東京都	7101	5.45	4.594	.055	5.34	5.56	1	181
	神奈川県	6201	4.39	3.549	.045	4.30	4.48	1	108
	新潟県	471	6.46	5.085	.234	6.00	6.93	2	52
	富山県	590	5.72	3.591	.148	5.43	6.01	2	27
	石川県	1082	7.01	8.252	.251	6.51	7.50	2	134
	福井県	379	7.68	9.882	.508	6.69	8.68	3	175
	山梨県	184	7.46	6.119	.451	6.57	8.35	2	42
	長野県	1995	4.35	3.917	.088	4.17	4.52	2	68
	岐阜県	1731	4.48	7.484	.180	4.13	4.84	2	284
	静岡県	1974	5.25	4.142	.093	5.07	5.44	2	55
	愛知県	3841	4.33	3.952	.064	4.21	4.46	1	96
	三重県	1856	5.23	3.993	.093	5.05	5.42	2	63
	滋賀県	1537	5.36	5.386	.137	5.09	5.62	1	89
	京都府	2351	4.86	5.605	.116	4.63	5.09	2	105
	大阪府	6440	5.34	4.490	.056	5.23	5.45	1	86
	兵庫県	3178	5.89	5.317	.094	5.71	6.08	2	106
	奈良県	603	5.75	3.565	.145	5.47	6.04	2	36
	和歌山県	226	7.02	5.101	.339	6.35	7.69	2	38
	鳥取県	269	5.29	4.022	.245	4.81	5.78	2	28
	島根県	416	4.81	4.395	.215	4.38	5.23	1	48
	岡山県	1596	4.11	3.532	.088	3.93	4.28	2	48
	広島県	1363	5.99	5.705	.155	5.69	6.29	2	125
	山口県	1003	6.04	5.135	.162	5.72	6.36	2	59
	徳島県	1066	4.18	2.911	.089	4.01	4.36	1	46
	香川県	1172	5.48	4.695	.137	5.22	5.75	1	60
	愛媛県	379	4.47	3.241	.166	4.14	4.79	2	24
	高知県	761	4.98	3.225	.117	4.75	5.21	2	34
	福岡県	5615	6.88	6.395	.085	6.71	7.04	2	133
	佐賀県	571	7.28	6.697	.280	6.73	7.83	3	112
	長崎県	1077	6.91	5.320	.162	6.59	7.23	2	52
	熊本県	1101	6.44	4.555	.137	6.17	6.71	2	43
	大分県	1007	5.90	6.425	.202	5.50	6.30	1	110
	宮崎県	738	6.09	4.115	.151	5.79	6.38	2	52
	鹿児島県	252	8.10	7.069	.445	7.22	8.98	2	59
	沖縄県	1066	6.86	7.382	.226	6.42	7.31	2	109
	合計	79847	5.45	5.052	.018	5.42	5.49	1	284

($p < 0.01$: 一元配置分散分析)

表 13 年齢の都道府県別平均（平成 24 年度 DPC 研究班データ）

		度数	平均値	標準偏差	標準誤差	95%信頼区間		最小値	最大値
						下限	上限		
age	北海道	2817	69.52	10.073	.190	69.15	69.89	36	93
	青森県	657	68.98	10.053	.392	68.21	69.75	31	93
	岩手県	433	68.55	9.762	.469	67.63	69.48	39	90
	宮城県	739	69.14	10.618	.391	68.37	69.90	36	94
	秋田県	244	68.73	10.518	.673	67.40	70.06	37	86
	山形県	607	70.36	10.595	.430	69.51	71.20	35	93
	福島県	1099	69.16	10.265	.310	68.55	69.77	35	96
	茨城県	1112	67.64	10.182	.305	67.04	68.24	31	89
	栃木県	856	67.07	10.349	.354	66.37	67.76	27	94
	群馬県	1637	70.01	10.141	.251	69.51	70.50	35	96
	埼玉県	3451	68.67	9.672	.165	68.35	69.00	26	91
	千葉県	5003	68.76	9.940	.141	68.49	69.04	12	95
	東京都	7101	69.02	10.204	.121	68.78	69.25	21	95
	神奈川県	6201	69.59	10.046	.128	69.34	69.84	28	98
	新潟県	471	69.64	10.666	.491	68.67	70.60	32	92
	富山県	590	69.20	9.387	.386	68.44	69.96	34	96
	石川県	1082	70.09	10.560	.321	69.46	70.72	34	94
	福井県	379	70.65	9.835	.505	69.66	71.65	40	95
	山梨県	184	69.13	10.060	.742	67.66	70.59	34	93
	長野県	1995	70.72	10.046	.225	70.28	71.16	30	96
	岐阜県	1731	70.75	9.194	.221	70.31	71.18	37	93
	静岡県	1974	69.10	10.329	.232	68.64	69.56	38	94
	愛知県	3841	68.96	9.988	.161	68.64	69.28	24	93
	三重県	1856	70.36	9.469	.220	69.93	70.79	35	95
	滋賀県	1537	71.31	9.343	.238	70.84	71.77	36	100
	京都府	2351	70.98	9.476	.195	70.60	71.37	34	94
	大阪府	6440	69.34	9.689	.121	69.10	69.57	13	98
	兵庫県	3178	70.07	9.813	.174	69.73	70.41	25	96
	奈良県	603	69.98	9.638	.392	69.21	70.75	35	93
	和歌山県	226	69.89	10.290	.684	68.54	71.24	40	96
	鳥取県	269	70.88	10.210	.623	69.66	72.11	40	93
	島根県	416	70.52	10.595	.519	69.50	71.54	31	92
	岡山県	1596	70.33	10.380	.260	69.82	70.84	26	92
	広島県	1363	70.85	9.464	.256	70.34	71.35	38	96
	山口県	1003	70.17	9.936	.314	69.56	70.79	36	93
	徳島県	1066	69.55	9.732	.298	68.96	70.13	32	93
	香川県	1172	70.71	9.879	.289	70.14	71.27	36	93
	愛媛県	379	71.02	9.874	.507	70.02	72.01	39	91
	高知県	761	70.92	10.546	.382	70.17	71.67	36	92
	福岡県	5615	69.80	10.234	.137	69.53	70.07	14	97
	佐賀県	571	71.58	10.325	.432	70.74	72.43	34	95
	長崎県	1077	71.52	10.422	.318	70.89	72.14	36	100
	熊本県	1101	69.60	10.350	.312	68.99	70.22	31	93
	大分県	1007	69.85	10.134	.319	69.23	70.48	36	92
	宮崎県	738	70.08	9.834	.362	69.37	70.79	31	93
	鹿児島県	252	68.15	9.999	.630	66.91	69.39	37	89
	沖縄県	1066	69.18	10.644	.326	68.54	69.82	36	92
合計		79847	69.64	10.028	.035	69.57	69.71	12	100

($p < 0.01$: 一元配置分散分析)

D. 考察

DPC データを分析した結果、循環器の急性期入院診療及び在院日数について統計学的に有意な都道府県格差が存在することが明らかとなった。表 2 から表 14 に示した 050050xx0200xx（狭心症、慢性虚血性心疾患・経皮的冠動脈形成術等・手術処置等 1 なし・手術処置等 2 なし）は、循環器疾患の中でもクリニカルパスの利用が最も進んでいる傷病であることに留意する必要がある。本研究が目的とする「循環器疾患の発症予測・重症化予測に基づいた診療体系の構築」を実現するためには、このような地域間格差及び施設間格差の詳細について検討する必要がある。特に、こうした都道府県格差・施設間格差が対象とする患者の重症度によるものであるのか、あるいはそれぞれの地域・施設における診療特性によるものなのかについて分析を進めることが、本研究の目的とする診療報酬体系構築にむけて関係者の理解を得るために重要であると考えられる。

DPC に関しては定義表から平均の在院日数（入院期間Ⅱ）や包括部分の平均コスト（入院期間Ⅱまでの総診療報酬額）を推計することができるが、現在厚生労働省から公開されている情報のみでは、そのコストの構造を知ることはできない。本研究で示

したような診療報酬中区分別の情報が公開されることで、診療内容について各施設がより踏み込んだ検討を行うことが可能になると考えられる。診療の標準化が可能なものについてそれを促進するためには本研究で示したような集約表が公開されることが必要であろう。

E. 結論

DPC データを分析した結果、循環器の急性期入院診療及び在院日数について統計学的に有意な都道府県格差が存在することが明らかとなった。本研究が目的とする「循環器疾患の発症予測・重症化予測に基づいた診療体系の構築」を実現するためには、このような地域間格差及び施設間格差の詳細について検討する必要があると考えられる。また、診療の標準化が可能なものについてそれを促進するためには本研究で示したような集約表が公開されることが必要であると考えられる。

F. 研究発表

特になし。

G. 知的財産権の出願・登録状況

特になし。

厚生労働科学研究委託費（循環器疾患・糖尿病等生活習慣病対策実用化研究事業）
分担研究報告書

循環器疾患診療実態調査による個別化リスク策定に関する研究

研究分担者

西村 邦宏 国立循環器病研究センター 循環器病統合情報センター室長

宮本 恵宏 国立循環器病研究センター 循環器病統合情報センターセンター長

研究要旨

心筋梗塞、心不全の死亡率において施設間差を生じる要因として、施設の経験症例数（Case-volume）があることが知られている。そこで、日本循環器学会の教育施設を対象とした診療実態調査（JROAD-DPC）に参加した 599 施設において、心筋梗塞及び心不全の 30 日間死亡率と各施設の Case-volume を計算し、Case-volume を 4 分位に分類し、30 日死亡率との相関を検討した。調整変数として、年齢、性、Charlson スコア、Killip 分類、NYHA 分類を用い、その他の要因による施設間差を調整するために施設をランダムインターセプトとした multilevel model による階層化ロジスティックモデルを用いた。

599 施設における心筋梗塞 30,663 症例、及び心不全 77,755 症例であった。両疾患ともに、最も症例数の多い病院群は、最も症例数の少ない病院群に比べ、有意に死亡率が高い傾向にあった。これは多変量解析を行った後も有意であり、心筋梗塞では 63% (OR=1.63, 95%CI, 1.22 -2.17)、心不全では 20% (OR=1.20, 95%CI, 1.03 -1.41) 増加していた。

大規模な電子レセプトデータにより、本邦で初めて循環器専門施設での診療実態に関する詳細な予後を含む全国的なデータベースを構築した。Case-volume の多い施設では、心筋梗塞、心不全に関して良好な予後を達成していることを明らかにした。今後、施設間差の要因となる症例数の少ない病院での予後低下と関連する因子を探索し、予後向上に向けたボトムアップの施策に関する検討を行う予定である。本研究の成果は、今後の循環器疾患救急医療体制の合理的連携構築に有用な情報と思われる。

A. 研究目的

多くの疾患において病院の年間症例数（Case-volume）と医療の質、死亡率に強い相関があることが知られている。（Ann Intern Med 2002;137:511-20）循環器診療において心筋梗塞および心不全は症例数の割合において大きな比重を占めるが、両疾患についても Case-volume と死亡、医療

の質との相関があることが欧米では知られている。心筋梗塞および心不全に関する米国の研究では、Case-volume と 30 日死亡の間に明確な反比例関係があり、Case-volume が多いほうが、死亡率は有意に低下することが示されている。（N Engl J Med 2010;362:1110-8.）心不全では Case-volume が多い病院では、死亡率、再入院率が低下

するが、一方において、医療費が増大することが知られている。(Ann Intern Med. 2011 January 18; 154(2): 94-102.) しかし本邦において、Case-volume と循環器疾患の死亡率との相関を全国規模で検討した研究はない。

本研究では日本循環器学会の全国調査の結果をもとに、欧米と同様に本邦においても Case-volume と死亡率との間に明確な関連が見出せるかについて検討を行った。

B. 研究方法

循環器疾患実態調査 (JROAD, The Japanese Registry Of All cardiac and vascular Diseases) は、日本循環器学会が行う、循環器学会教育研修施設および関連施設での診療実態に関するアンケート調査で、全施設の報告が義務化されている。

2014 年度からは同研究参加施設において、DPC (Diagnosis Procedure Combination, 診断群分類包括評価) 情報の収集も同時に開始している。DPC 情報は、診断、短期予後、年齢、性別、合併症、Killip 分類などの重症度、使用薬剤などを、レセプト情報をもとに記録したもので、厚生労働省に報告されている。本研究では各施設から個別に DPC 情報提供の同意をとり、DPC 情報を収集し、解析を行った。まず、平成 24 年度の厚生労働省 DPC 調査データに基づく病院の診療実績から、日本循環器学会が実施する JROAD 調査施設から DPC 対象施設である 1116 施設を抽出した。次に、1116 施設の中から、DPC 情報提供に関する参加意向をつのり、DPC 情報の提供に同意した 610 施設よりデータ収集した。

心筋梗塞および心不全の症例数抽出には

図 1 のように ICD-10 コードを用いた抽出を行い。死亡率に関して様式 1 の 30 日死亡をもとに計算した。Case-volume が 10 症例/年以下の施設は除外し、対象症例は緊急入院の患者のみとした。また 3 日以内に生存退院した場合も軽症例と判断して対象外とした。Case-volume の順に施設を 4 分位に分類した。

調整変数として、年齢、性、Charlson スコア、Killip 分類、NYHA 分類を用い、その他の要因による施設間差を調整するために、施設をランダムインターセプトとした multilevel model による階層化ロジスティックモデルを用いた。

全ての解析は STATA (ver.11 College Station, TX .USA) により行った。

(倫理面への配慮) 本研究は、匿名化された既存資料を用いた調査であり、介入を伴わず、倫理面の問題はない。

C. 研究結果

調査対象となった 599 施設のデータをもとに分析を行った。

心筋梗塞について、30,663 症例が抽出された。施設ごとの Case-volume (AMI) のメジアンは 82 症例/年 (レンジ: 10-264) であり、Case-volume (AMI) の低いほうから順に very low [メジアン 16 症例/年 (レンジ: 10 -20)]、low [メジアン 36 症例/年 (レンジ: 21 - 45)]、high [60 症例/年 (レンジ: 46 -77)、 very high [117 症例/年 (レンジ: 78 - 264)]の 4 分位に分けた。Case-volume (AMI) の多い病院では Case-volume (AMI) の少ない病院に比べて、患者の年齢層がやや低く、合併症スコアである Charlson スコアも低い傾向であ

った。Killip 分類についても同様であった。図 1 に示すように、very low グループに比べて、low-very high と Case-volume (AMI) が多くなるに従い 30 日死亡は減少する傾向にあった。(20.4% vs. 15.0% vs. 12.2% vs. 11.0%, p for trend<0.001) very low をレファレンスとした場合、low、high、very high の年齢、性、Charlson スコア、Killip 分類調整後のオッズ比は、それぞれ 1.05 (95%CI, 0.86 -1.29)、1.39 (95%CI, 1.13 -1.71)、1.63 (95%CI, 1.22 - 2.17) となり、有意に増加の傾向にあった。

心不全に関しては、77,755 症例が抽出され施設ごとの Case-volume (CHF) のメジアンは 173 症例/年 (レンジ: 11-674) であり、低いほうから順に 4 分位に分けると、very low [16 症例/年 (レンジ: 11-78)]、low [102 症例/年 (79 - 123)]、high [153 症例/年 (レンジ: 124 -183)]、very high [253 症例/年 (レンジ: 184 - 674)]であった。Case-volume (CHF) が少ない病院では後期高齢者 (75 歳以上) がやや多く (very low, 74.3% vs. very high, 69.0%)、Charlson スコア、NYHA class 分類に関しては 4 群で差はなかった。very low グループに比べて、low、high、very high と Case-volume (CHF) が多くなるに従い 30 日死亡は減少する傾向にあったがトレンド検定は有意ではなかった。(9.6% vs. 9.4% vs. 8.2% vs. 7.7%) Case-volume (CHF) 4 分位の very low をレファレンスとした場合、low、high、very high の年齢、性、Charlson スコア、NYHA 分類で調整後のオッズ比は、それぞれ 1.04 (95%CI, 0.91 -1.19)、1.19 (95%CI, 1.04 - 1.37)、1.20 (95%CI, 1.03 -1.41) となり、high、very high グループで有意に

増加の傾向にあった。

D. 考察

本研究では、大規模電子診療情報によるデータベースをもとに、全国規模で心筋梗塞、心不全の死亡率と施設ごとの年間症例数 (Case-volume) が逆相関することを見出した。

症例の多い病院では、より年齢層の若い患者が多かったが、重症度を含めて調整を行っても、年間症例数が多い病院では予後が良好な傾向にあった。

PCI, CABG などでは術者の経験症例数が良好な予後につながる事が知られている。

(N Engl J Med 2006;355:2308-20、Ann Intern Med 2009;150:696-704.) 医療の質の点でも、患者教育プログラムなどの予後向上につながる取り組みを多く行っている可能性がある。

今後、循環器実態基礎調査における詳細な施設要因 (病床規模、スタッフ、専門医数)、プロセス指標 (スタチン投与率) などと組み合わせることで、より良好な予後を達成する医療機関の必要条件を明らかにする。一定の予後を達成するための必要年間症例数の閾値等も検討可能と考えられる。

本データは、JROAD-DPC の初年度調査の結果であり、サンプル抽出によるカルテデータ等の照合などの妥当性検討も必要と思われる。

E. 結論

大規模な電子的診療情報データベースから本邦における心不全、心筋梗塞の 30 日予後と施設ごとの年間症例数との関連が明らかになった。

症例数の多い病院では、30日予後は良好な傾向にあった。今後更に詳細な施設要因、医療の質に関する検討を行い、年間症例数の少ない病院での予後向上のための条件を探索していく必要があることが示唆された。

F. 研究発表

1. 論文発表

投稿準備中

2. 学会発表

日本循環器病学会 2015 予定

G. 知的所有権の取得状況

1. 特許取得

なし

2. 実用新案登録

なし

3. その他

なし

Figure 1 JROAD-DPC における心筋梗塞、心不全の症例抽出の範囲

急性心筋梗塞の症例数	入院契機、主病名、最大資源病名のICD10コードいずれかが、I21s、I22sに該当 層別要因： 施設分類（研修施設、研修関連施設、その他施設） 病床区分（99以下 100-199、200-299、300-449、450-749、750以上） 年齢区分（-29、30-39、40-49、50-59、60-69、70-79、80-89、90-） 年齢区分、男女別
心房細動および粗動の症例数	入院契機、主病名、最大資源病名のICD10コードいずれかが、I48に該当 層別要因： 施設分類（研修施設、研修関連施設、その他施設） 病床区分（99以下 100-199、200-299、300-449、450-749、750以上） 年齢区分（-29、30-39、40-49、50-59、60-69、70-79、80-89、90-） 年齢区分、男女別
心不全の症例数	入院契機、主病名、最大資源病名のICD10コードいずれかが、I50sに該当 層別要因： 施設分類（研修施設、研修関連施設、その他施設） 病床区分（99以下 100-199、200-299、300-449、450-749、750以上） 年齢区分（-29、30-39、40-49、50-59、60-69、70-79、80-89、90-） 年齢区分、男女別

Figure 1. JROAD-DPC における心筋梗塞の 30 日死亡と Case-Volume (AMI) との関連

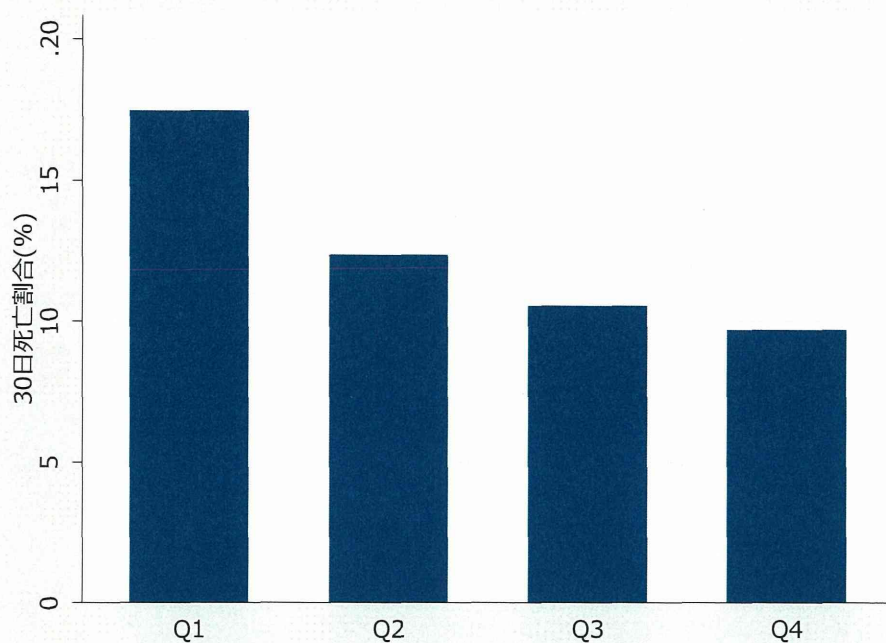
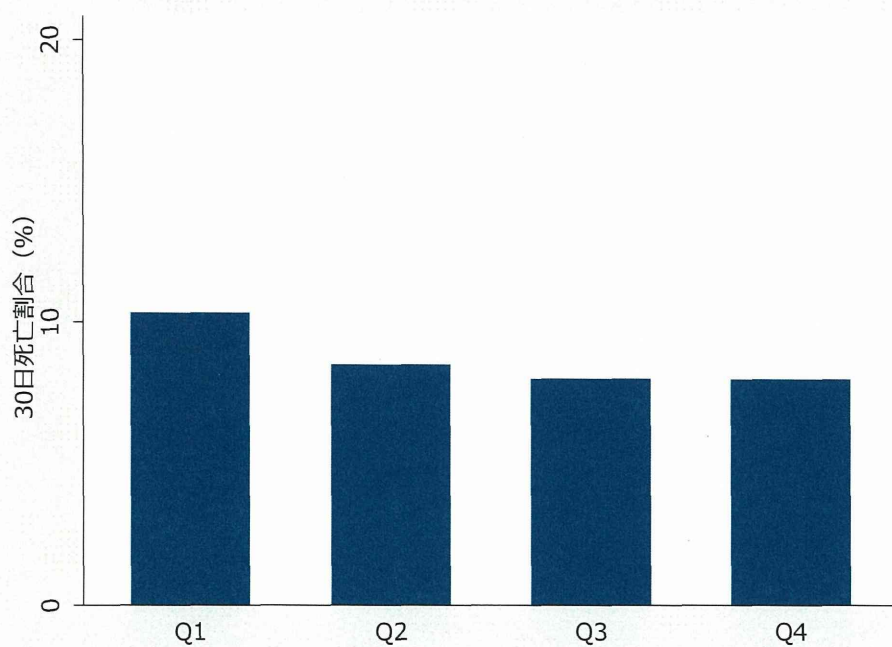


Figure 2. JROAD-DPC における心不全の 30 日死亡と Case-Volume (CHF) との関連



厚生労働科学研究委託費（循環器疾患・糖尿病等生活習慣病対策実用化研究事業）
「循環器疾患の発症予測・重症化予測に基づいた診療体系に関する研究」
分担研究報告書

研究分担者 小川 久雄 国立循環器病研究センター 副院長
研究分担者 中尾 一泰 国立循環器病研究センター 心臓血管内科部門 医師
研究分担者 穴戸 稔聡 国立循環器病研究センター 研究推進支援部 部長

研究要旨：我が国においては、全国レベルでの包括的な循環器疾患登録は存在していないのが現状である。全国規模の脳・心血管疾患登録の整備のために、循環器データベースとして、循環器疾患診療実態調査（日本循環器学会主導）を公的機関である国立循環器病研究センターにおいて運営した。

A. 研究目的

我が国における循環器疾患診療実態調査と脳卒中データバンクの心・脳疾患データをナショナルセンターにおいて運営・統合し、全国規模の疾患登録の整備を行う。集積された大規模データを用いて、発症・重症度予測モデルの開発、Quality Indicator(QI)を用いたプロセス・アウトカム指標を中心とした医療の質評価を行う。最終年度には、リスク予測モデルを活かした診療体系の構築を目指す。

B. 研究方法

循環器疾患診療実態調査：The Japanese Registry Of All cardiac and vascular Diseases (JROAD)は、1) 施設概要、2) 検査や治療の実施状況 から構成されている。1) は、我が国の循環器医療の供給度、2) は循環器医療の必要度（需要）を示しており、我が国の循環器の診療レベルを示す一次情報を提供している。2013年度よりJROADのデータセンターは国立循環器病研究センター

におかれ、WEBを用いて調査項目に回答する形式をとっている。2014年調査では、循環器科・心臓血管外科を標榜する施設を対象に調査が行われた。特に循環器専門医研修施設・研修関連施設、合計1327施設に関しては登録率100%を達成した。

C. 研究結果

調査期間は2013年1月1日～12月31日で、急性心筋梗塞の総入院患者数は67,918例/年(2012年；69,235例/年)、その入院中死亡数は5,838例/8.6%(2012年；5,576例/8.1%)であった。緊急および待機的冠動脈インターベンションは各々69,254件/年(2012年；68,459件/年)、185,072件/年(2012年；184,072件/年)、一方 on-pump および off-pump 冠動脈バイパス手術は各々9,390件/年(2012年；9,343件/年)、9,916件/年(2012年；10,002件/年)であった。心不全総入院患者数は229,417例/年(2012年；212,739例/年)、心大血管疾患リハビリテ