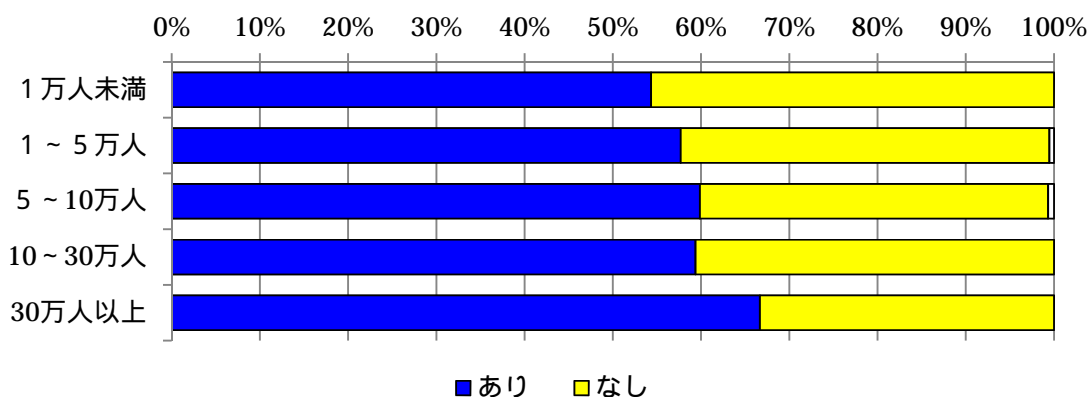


# 住民組織活動を通じたソーシャルキャピタルの醸成・活用に関する実態調査

健康づくり推進員等の有無

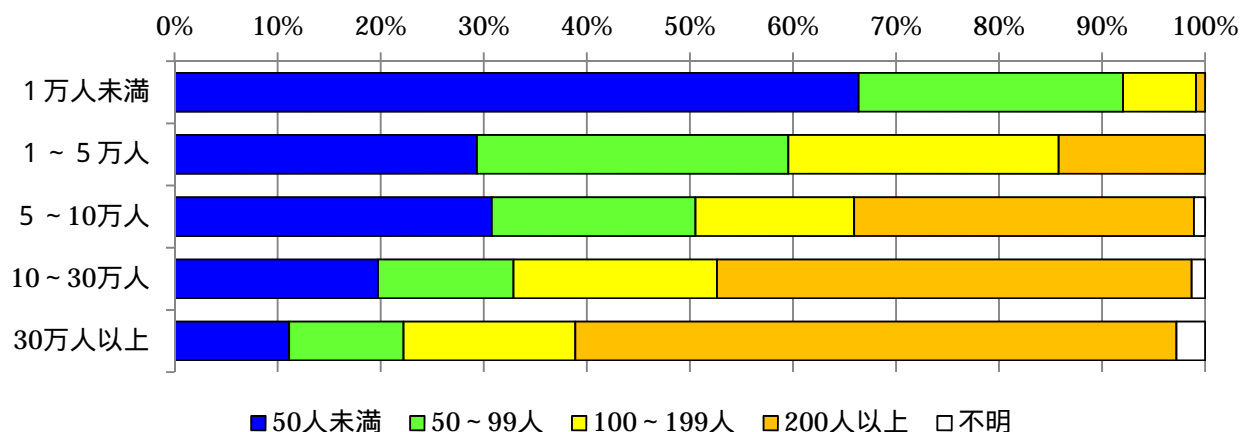
回収数 932 自治体 (回収率 53.5%)

		健康づくり推進員等の有無			合計
		あり	なし	無回答	
人口区分	1万人未満	113 54.3%	95 45.7%	0 .0%	208 100.0%
	1～5万人	225 57.7%	163 41.8%	2 .5%	390 100.0%
	5～10万人	91 59.9%	60 39.5%	1 .7%	152 100.0%
	10～30万人	76 59.4%	52 40.6%	0 .0%	128 100.0%
	30万人以上	36 66.7%	18 33.3%	0 .0%	54 100.0%
合計		541 58.0%	388 41.6%	3 .3%	932 100.0%



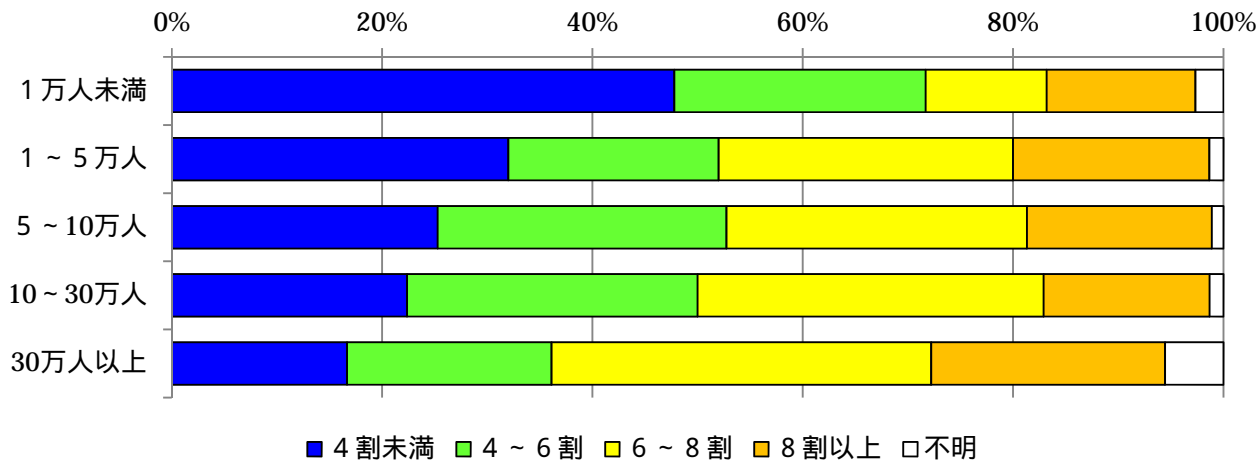
## 健康づくり推進員等の人数

		健康づくり推進員等の人数					合計
		50人未満	50～99人	100～199人	200人以上	不明	
人口区分	1万人未満	75 66.4%	29 25.7%	8 7.1%	1 .9%	0 .0%	113 100.0%
	1～5万人	66 29.3%	68 30.2%	59 26.2%	32 14.2%	0 .0%	225 100.0%
	5～10万人	28 30.8%	18 19.8%	14 15.4%	30 33.0%	1 1.1%	91 100.0%
	10～30万人	15 19.7%	10 13.2%	15 19.7%	35 46.1%	1 1.3%	76 100.0%
	30万人以上	4 11.1%	4 11.1%	6 16.7%	21 58.3%	1 2.8%	36 100.0%
合計		188 34.8%	129 23.8%	102 18.9%	119 22.0%	3 .6%	541 100.0%



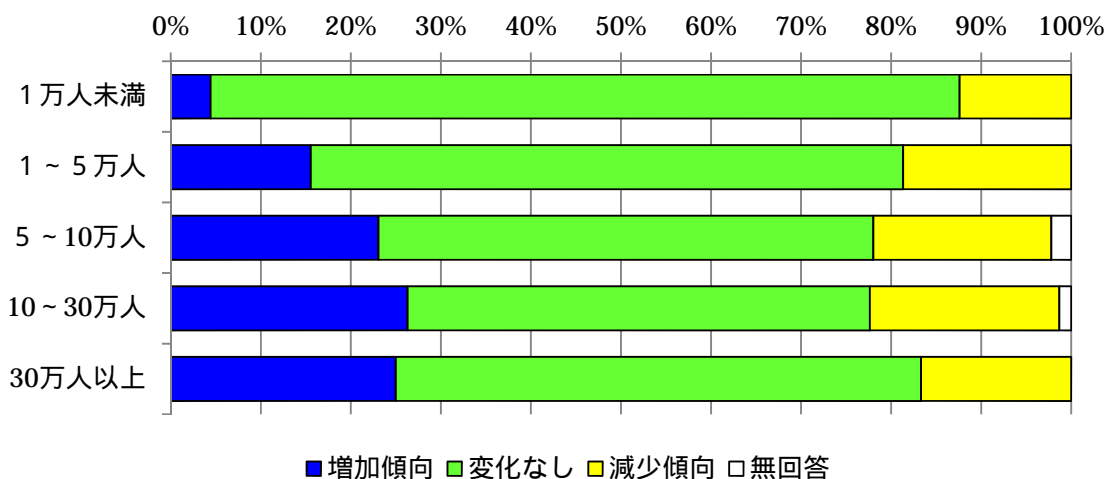
健康づくり推進員等の65歳以上割合

		健康づくり推進員等の65歳以上割合					合計
		4割未満	4～6割	6～8割	8割以上	不明	
人口区分	1万人未満	54 47.8%	27 23.9%	13 11.5%	16 14.2%	3 2.7%	113 100.0%
	1～5万人	72 32.0%	45 20.0%	63 28.0%	42 18.7%	3 1.3%	225 100.0%
	5～10万人	23 25.3%	25 27.5%	26 28.6%	16 17.6%	1 1.1%	91 100.0%
	10～30万人	17 22.4%	21 27.6%	25 32.9%	12 15.8%	1 1.3%	76 100.0%
	30万人以上	6 16.7%	7 19.4%	13 36.1%	8 22.2%	2 5.6%	36 100.0%
合計		172 31.8%	125 23.1%	140 25.9%	94 17.4%	10 1.8%	541 100.0%



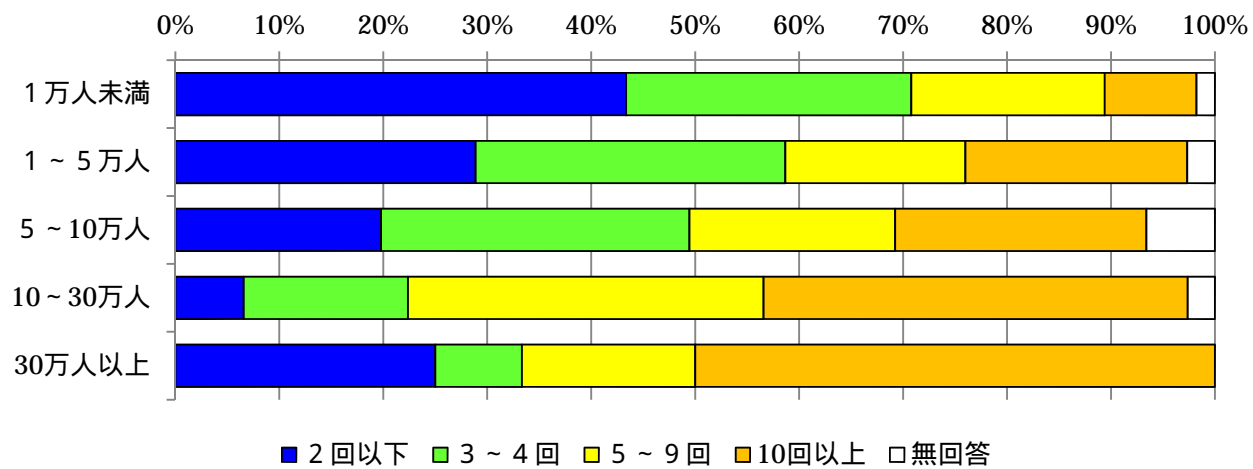
健康づくり推進員等の人数の増減

		健康づくり推進員数の増減				合計
		増加傾向	変化なし	減少傾向	無回答	
人口区分	1万人未満	5 4.4%	94 83.2%	14 12.4%	0 .0%	113 100.0%
	1～5万人	35 15.6%	148 65.8%	42 18.7%	0 .0%	225 100.0%
	5～10万人	21 23.1%	50 54.9%	18 19.8%	2 2.2%	91 100.0%
	10～30万人	20 26.3%	39 51.3%	16 21.1%	1 1.3%	76 100.0%
	30万人以上	9 25.0%	21 58.3%	6 16.7%	0 .0%	36 100.0%
合計		90 16.6%	352 65.1%	96 17.7%	3 .6%	541 100.0%



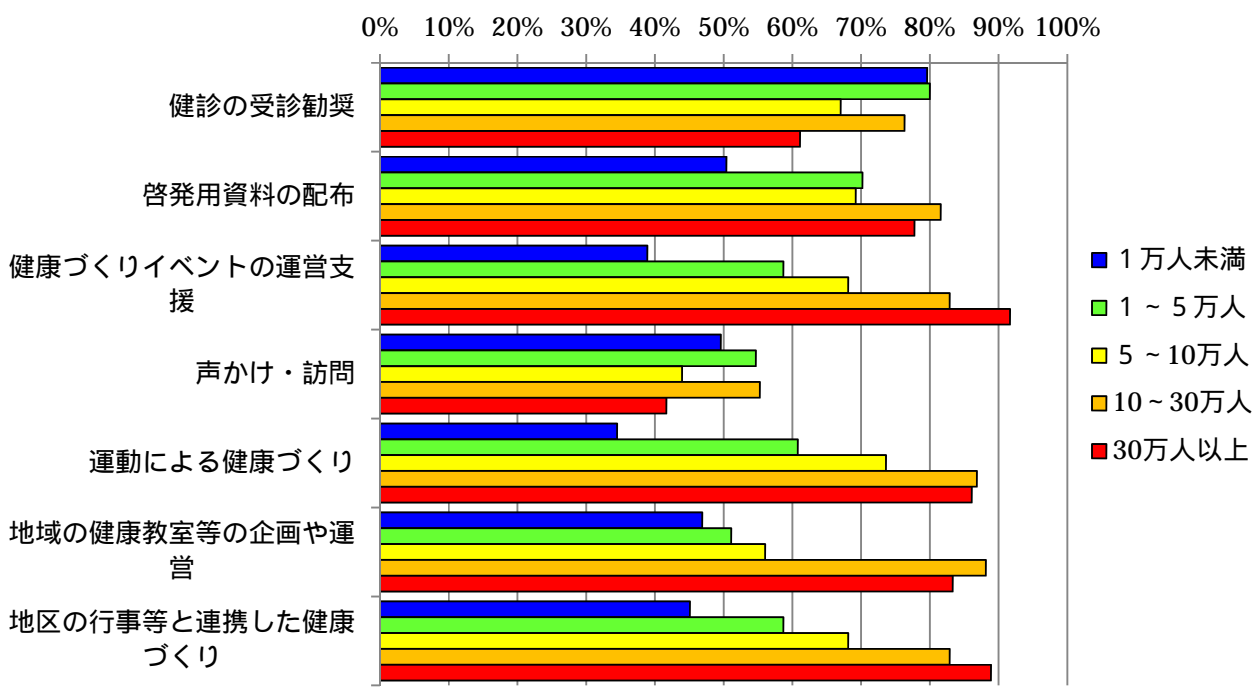
### 健康づくり推進員等対象の学習会の開催状況

		推進員対象の学習会の開催状況					合計
		2回以下	3～4回	5～9回	10回以上	無回答	
人口区分	1万人未満	49 43.4%	31 27.4%	21 18.6%	10 8.8%	2 1.8%	113 100.0%
	1～5万人	65 28.9%	67 29.8%	39 17.3%	48 21.3%	6 2.7%	225 100.0%
	5～10万人	18 19.8%	27 29.7%	18 19.8%	22 24.2%	6 6.6%	91 100.0%
	10～30万人	5 6.6%	12 15.8%	26 34.2%	31 40.8%	2 2.6%	76 100.0%
	30万人以上	9 25.0%	3 8.3%	6 16.7%	18 50.0%	0 .0%	36 100.0%
合計		146 27.0%	140 25.9%	110 20.3%	129 23.8%	16 3.0%	541 100.0%



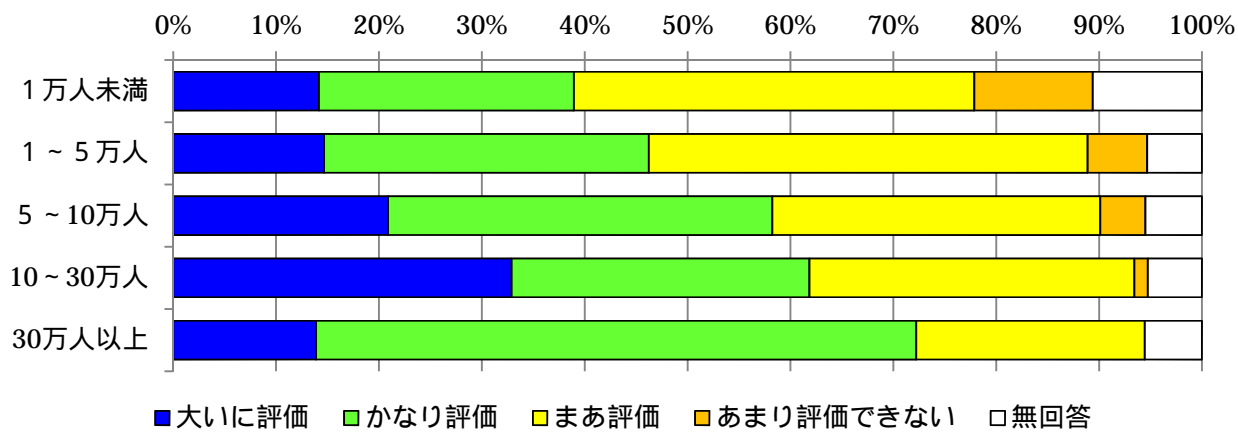
### 健康づくり推進員等の活動内容

	1万人未満	1～5万人	5～10万人	10～30万人	30万人以上
健診の受診勧奨	79.6%	80.0%	67.0%	76.3%	61.1%
啓発用資料の配布	50.4%	70.2%	69.2%	81.6%	77.8%
健康づくりイベントの運営支援	38.9%	58.7%	68.1%	82.9%	91.7%
声かけ・訪問	49.6%	54.7%	44.0%	55.3%	41.7%
運動による健康づくり	34.5%	60.8%	73.6%	86.8%	86.1%
地域の健康教室等の企画や運営	46.9%	51.1%	56.0%	88.2%	83.3%
地区の行事等と連携した健康づくり	45.1%	58.7%	68.1%	82.9%	88.9%



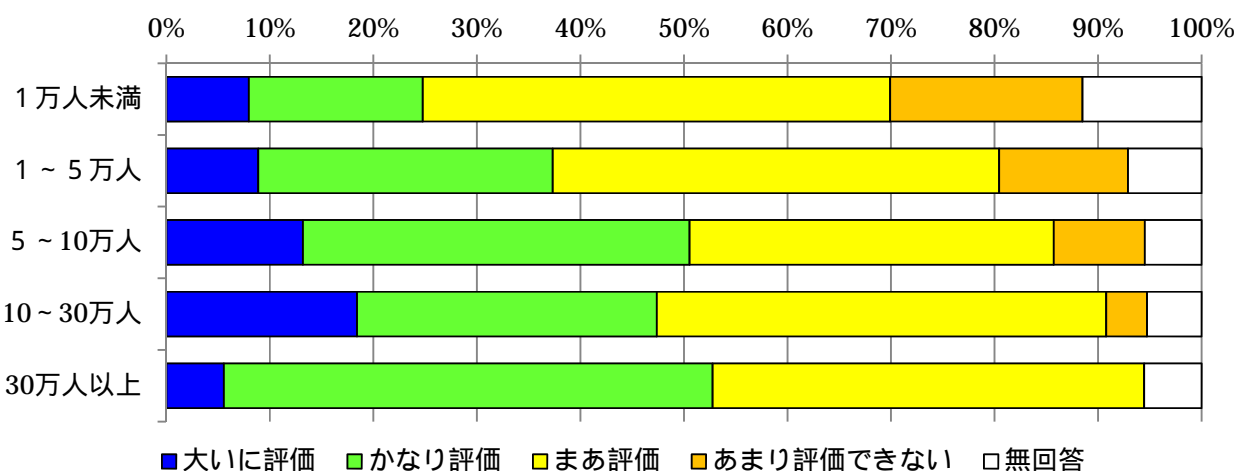
健康づくり推進員等の量的評価

		健康づくり推進員等の量的評価					合計
		大いに評価	かなり評価	まあ評価	あまり評価できない	無回答	
人口区分	1万人未満	16 14.2%	28 24.8%	44 38.9%	13 11.5%	12 10.6%	113 100.0%
	1～5万人	33 14.7%	71 31.6%	96 42.7%	13 5.8%	12 5.3%	225 100.0%
	5～10万人	19 20.9%	34 37.4%	29 31.9%	4 4.4%	5 5.5%	91 100.0%
	10～30万人	25 32.9%	22 28.9%	24 31.6%	1 1.3%	4 5.3%	76 100.0%
	30万人以上	5 13.9%	21 58.3%	8 22.2%	0 .0%	2 5.6%	36 100.0%
合計		98 18.1%	176 32.5%	201 37.2%	31 5.7%	35 6.5%	541 100.0%



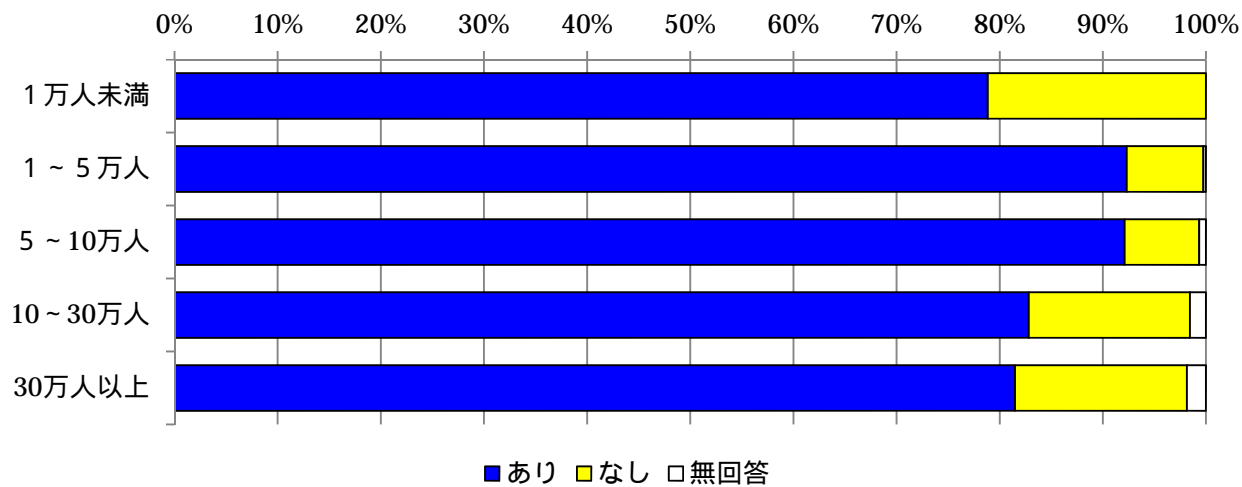
健康づくり推進員等の質的評価

		健康づくり推進員等の質的評価					合計
		大いに評価	かなり評価	まあ評価	あまり評価できない	無回答	
人口区分	1万人未満	9 8.0%	19 16.8%	51 45.1%	21 18.6%	13 11.5%	113 100.0%
	1～5万人	20 8.9%	64 28.4%	97 43.1%	28 12.4%	16 7.1%	225 100.0%
	5～10万人	12 13.2%	34 37.4%	32 35.2%	8 8.8%	5 5.5%	91 100.0%
	10～30万人	14 18.4%	22 28.9%	33 43.4%	3 3.9%	4 5.3%	76 100.0%
	30万人以上	2 5.6%	17 47.2%	15 41.7%	0 .0%	2 5.6%	36 100.0%
合計		57 10.5%	156 28.8%	228 42.1%	60 11.1%	40 7.4%	541 100.0%



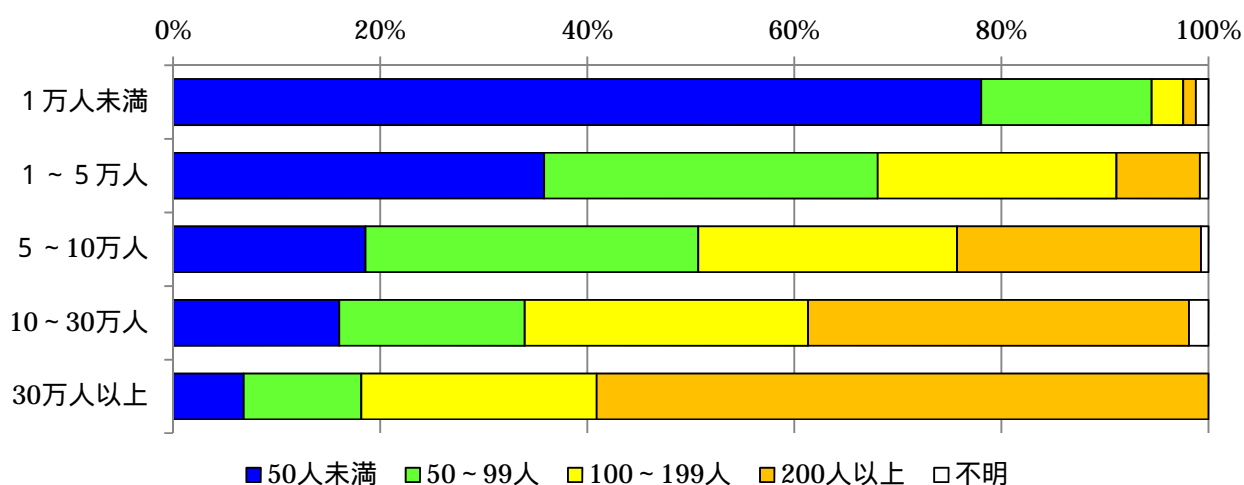
食生活改善推進員等の有無

		食生活改善推進員等の有無			合計
		あり	なし	無回答	
人口区分	1万人未満	164 78.8%	44 21.2%	0 .0%	208 100.0%
	1～5万人	360 92.3%	29 7.4%	1 .3%	390 100.0%
	5～10万人	140 92.1%	11 7.2%	1 .7%	152 100.0%
	10～30万人	106 82.8%	20 15.6%	2 1.6%	128 100.0%
	30万人以上	44 81.5%	9 16.7%	1 1.9%	54 100.0%
合計		814 87.3%	113 12.1%	5 .5%	932 100.0%



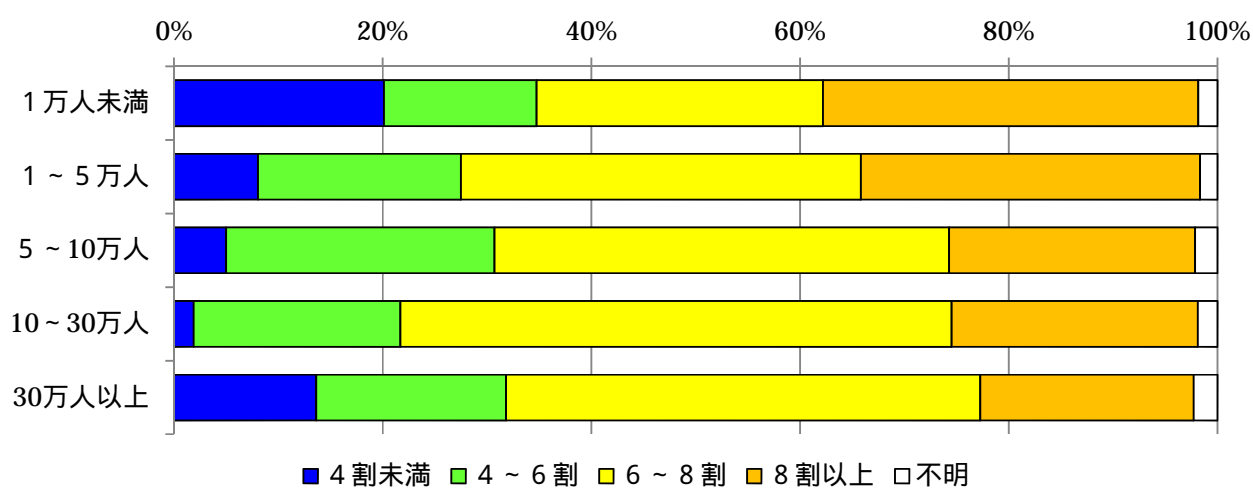
食生活改善推進員等の人数

		食生活改善推進員等の人数					合計
		50人未満	50～99人	100～199人	200人以上	不明	
人口区分	1万人未満	128 78.0%	27 16.5%	5 3.0%	2 1.2%	2 1.2%	164 100.0%
	1～5万人	129 35.8%	116 32.2%	83 23.1%	29 8.1%	3 .8%	360 100.0%
	5～10万人	26 18.6%	45 32.1%	35 25.0%	33 23.6%	1 .7%	140 100.0%
	10～30万人	17 16.0%	19 17.9%	29 27.4%	39 36.8%	2 1.9%	106 100.0%
	30万人以上	3 6.8%	5 11.4%	10 22.7%	26 59.1%	0 .0%	44 100.0%
合計		303 37.2%	212 26.0%	162 19.9%	129 15.8%	8 1.0%	814 100.0%



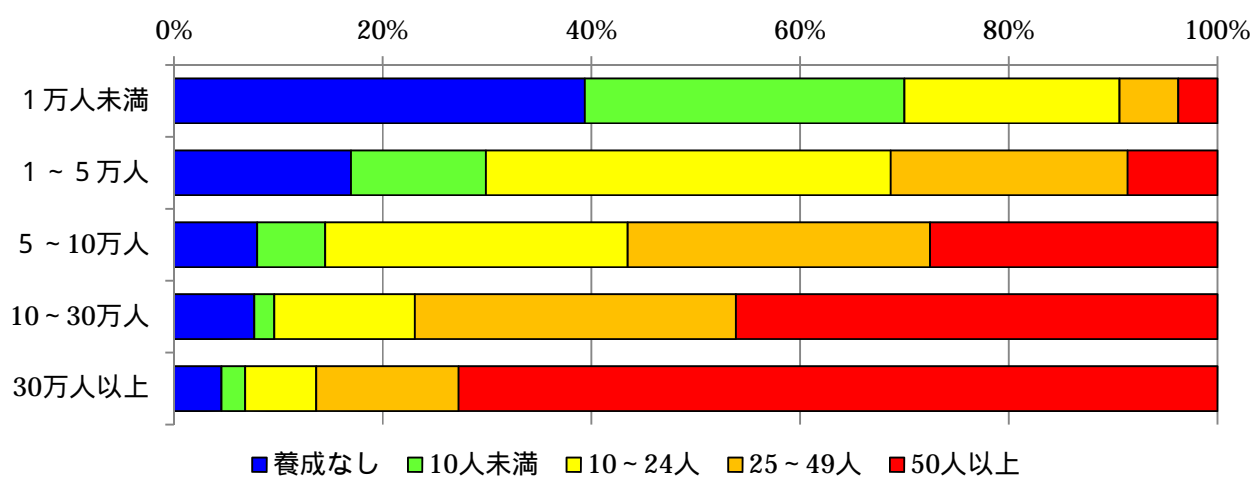
食生活改善推進員等の65歳以上割合

		食生活改善推進員等の65歳以上割合					合計
		4割未満	4～6割	6～8割	8割以上	不明	
人口区分	1万人未満	33 20.1%	24 14.6%	45 27.4%	59 36.0%	3 1.8%	164 100.0%
	1～5万人	29 8.1%	70 19.4%	138 38.3%	117 32.5%	6 1.7%	360 100.0%
	5～10万人	7 5.0%	36 25.7%	61 43.6%	33 23.6%	3 2.1%	140 100.0%
	10～30万人	2 1.9%	21 19.8%	56 52.8%	25 23.6%	2 1.9%	106 100.0%
	30万人以上	6 13.6%	8 18.2%	20 45.5%	9 20.5%	1 2.3%	44 100.0%
合計		77 9.5%	159 19.5%	320 39.3%	243 29.9%	15 1.8%	814 100.0%



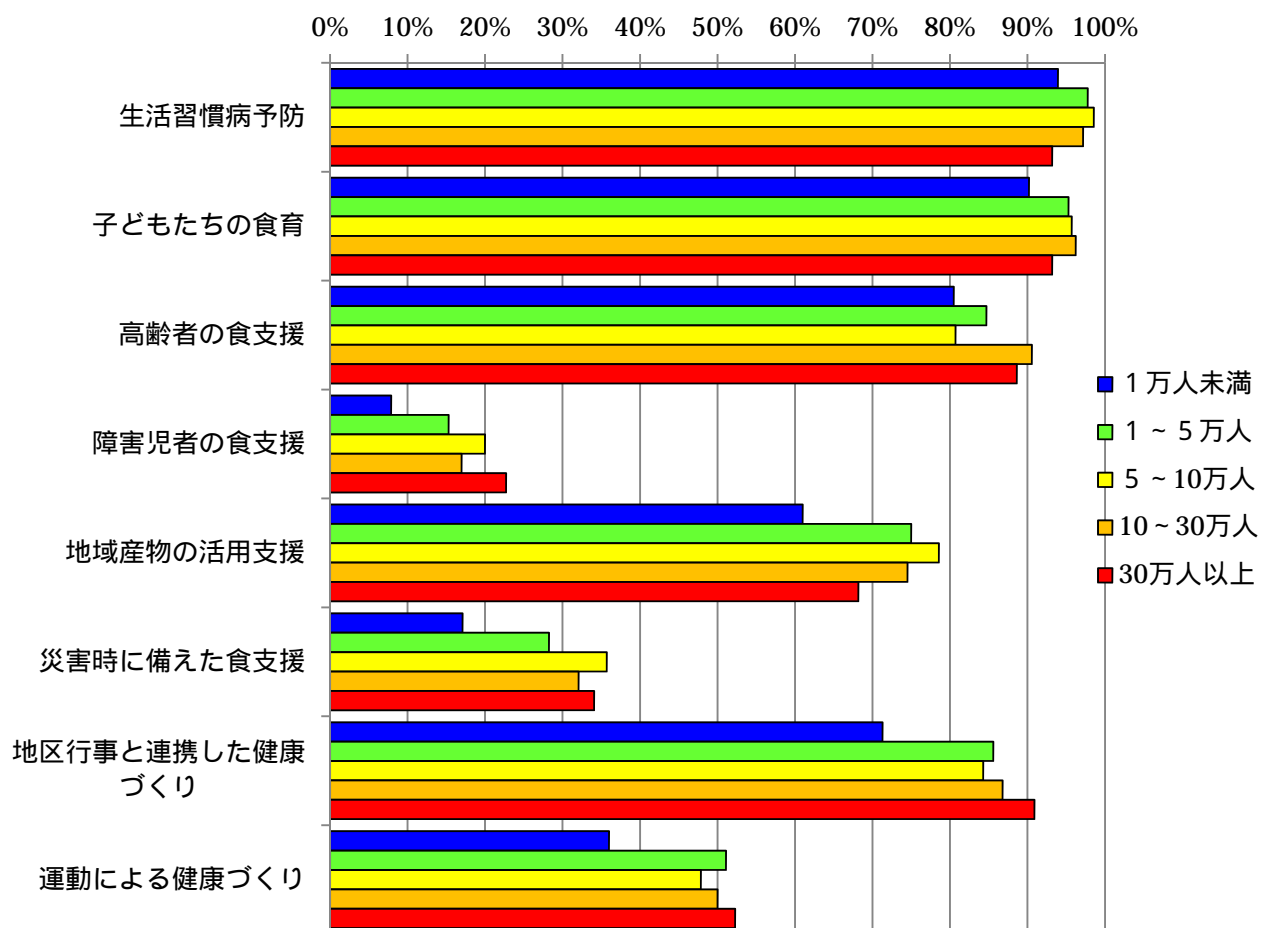
食生活改善推進の養成数（過去3年）

		食生活改善推進の養成数（過去3年）					合計
		養成なし	10人未満	10～24人	25～49人	50人以上	
人口区分	1万人未満	63 38.4%	49 29.9%	33 20.1%	9 5.5%	6 3.7%	113 100.0%
	1～5万人	59 16.4%	45 12.5%	135 37.5%	79 21.9%	30 8.3%	225 100.0%
	5～10万人	11 7.9%	9 6.4%	40 28.6%	40 28.6%	38 27.1%	91 100.0%
	10～30万人	8 7.5%	2 1.9%	14 13.2%	32 30.2%	48 45.3%	76 100.0%
	30万人以上	2 4.5%	1 2.3%	3 6.8%	6 13.6%	32 72.7%	36 100.0%
合計		143 17.6%	106 13.0%	225 27.6%	166 20.4%	154 18.9%	794 100.0%



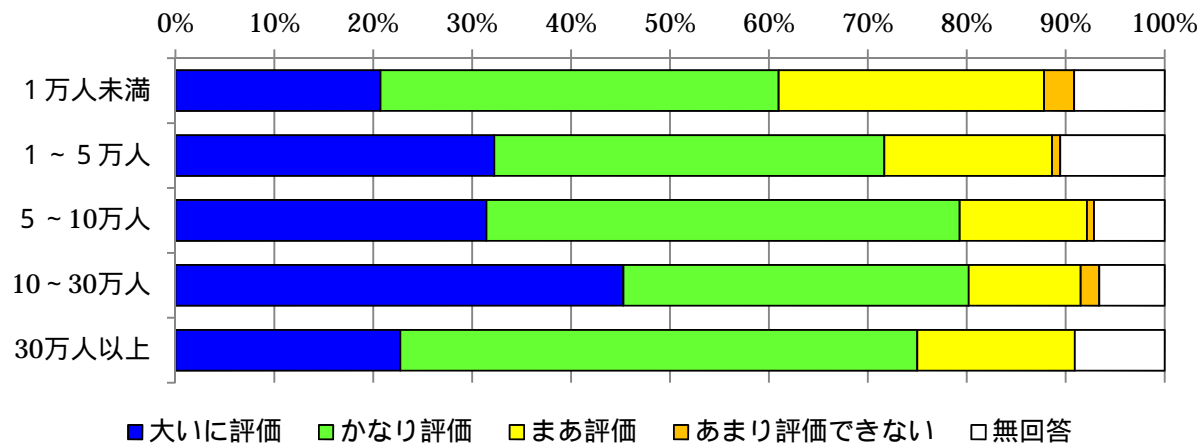
### 食生活改善推進員等の活動内容

	1万人未満	1～5万人	5～10万人	10～30万人	30万人以上
生活習慣病予防	93.9%	97.8%	98.6%	97.2%	93.2%
子どもたちの食育	90.2%	95.3%	95.7%	96.2%	93.2%
高齢者の食支援	80.5%	84.7%	80.7%	90.6%	88.6%
障害児者の食支援	7.9%	15.3%	20.0%	17.0%	22.7%
地域産物の活用支援	61.0%	75.0%	78.6%	74.5%	68.2%
災害時に備えた食支援	17.1%	28.3%	35.7%	32.1%	34.1%
地区行事と連携した健康づくり	71.3%	85.6%	84.3%	86.8%	90.9%
運動による健康づくり	36.0%	51.1%	47.9%	50.0%	52.3%



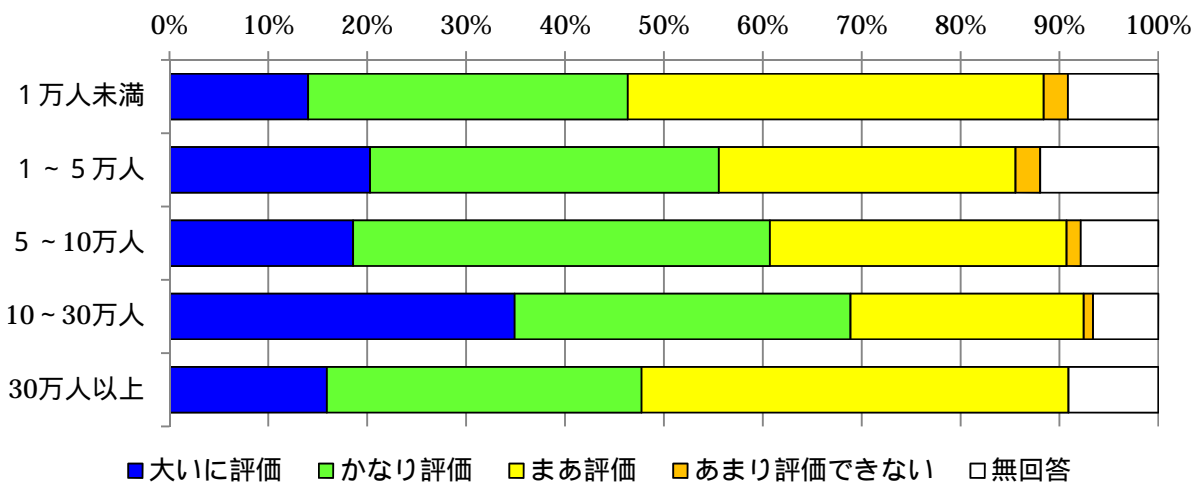
食生活改善推進員等の量的評価

		食生活改善推進員等の量的評価					合計
		大いに評価	かなり評価	まあ評価	あまり評価できない	無回答	
人口区分	1万人未満	34 20.7%	66 40.2%	44 26.8%	5 3.0%	15 9.1%	164 100.0%
	1～5万人	116 32.2%	142 39.4%	61 16.9%	3 .8%	38 10.6%	360 100.0%
	5～10万人	44 31.4%	67 47.9%	18 12.9%	1 .7%	10 7.1%	140 100.0%
	10～30万人	48 45.3%	37 34.9%	12 11.3%	2 1.9%	7 6.6%	106 100.0%
	30万人以上	10 22.7%	23 52.3%	7 15.9%	0 .0%	4 9.1%	44 100.0%
合計		252 31.0%	335 41.2%	142 17.4%	11 1.4%	74 9.1%	814 100.0%



食生活改善推進員等の質的評価

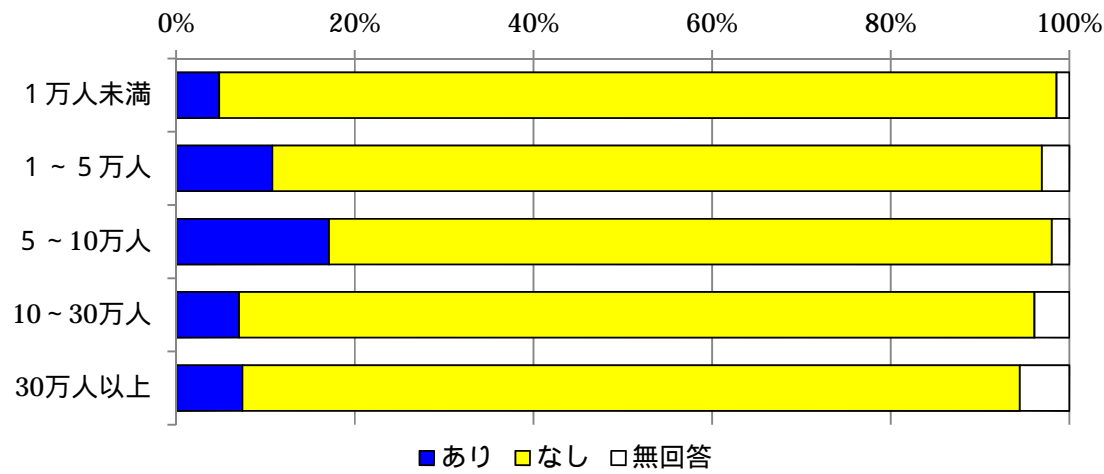
		食生活改善推進員等の質的評価					合計
		大いに評価	かなり評価	まあ評価	あまり評価できない	無回答	
人口区分	1万人未満	23 14.0%	53 32.3%	69 42.1%	4 2.4%	15 9.1%	164 100.0%
	1～5万人	73 20.3%	127 35.3%	108 30.0%	9 2.5%	43 11.9%	360 100.0%
	5～10万人	26 18.6%	59 42.1%	42 30.0%	2 1.4%	11 7.9%	140 100.0%
	10～30万人	37 34.9%	36 34.0%	25 23.6%	1 .9%	7 6.6%	106 100.0%
	30万人以上	7 15.9%	14 31.8%	19 43.2%	0 .0%	4 9.1%	44 100.0%
合計		166 20.4%	289 35.5%	263 32.3%	16 2.0%	80 9.8%	814 100.0%





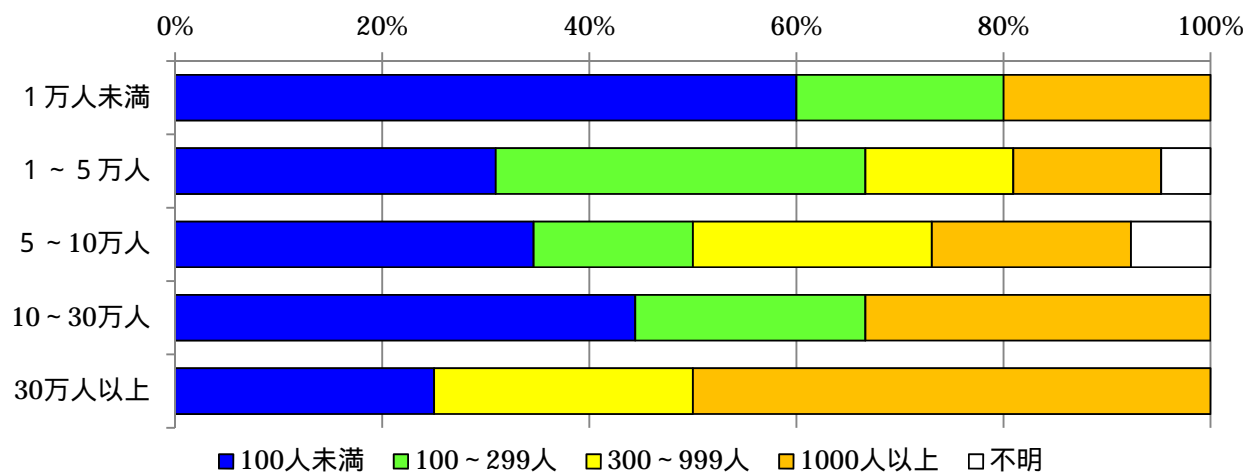
愛育班等の有無

		愛育班等の有無			合計
		あり	なし	無回答	
人口区分	1万人未満	10 4.8%	195 93.8%	3 1.4%	208 100.0%
	1～5万人	42 10.8%	336 86.2%	12 3.1%	390 100.0%
	5～10万人	26 17.1%	123 80.9%	3 2.0%	152 100.0%
	10～30万人	9 7.0%	114 89.1%	5 3.9%	128 100.0%
	30万人以上	4 7.4%	47 87.0%	3 5.6%	54 100.0%
合計		91 9.8%	815 87.4%	26 2.8%	932 100.0%



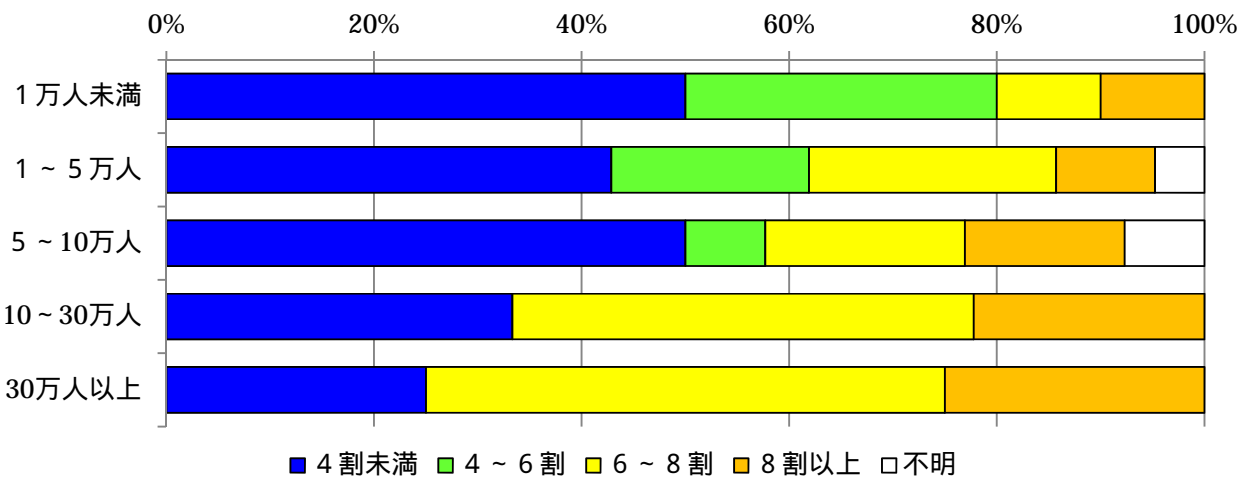
愛育班員等の人数

		愛育班員等の人数					合計
		100人未満	100～299人	300～999人	1000人以上	不明	
人口区分	1万人未満	6 60.0%	2 20.0%	0 .0%	2 20.0%	0 .0%	10 100.0%
	1～5万人	13 31.0%	15 35.7%	6 14.3%	6 14.3%	2 4.8%	42 100.0%
	5～10万人	9 34.6%	4 15.4%	6 23.1%	5 19.2%	2 7.7%	26 100.0%
	10～30万人	4 44.4%	2 22.2%	0 .0%	3 33.3%	0 .0%	9 100.0%
	30万人以上	1 25.0%	0 .0%	1 25.0%	2 50.0%	0 .0%	4 100.0%
合計		33 36.3%	23 25.3%	13 14.3%	18 19.8%	4 4.4%	91 100.0%



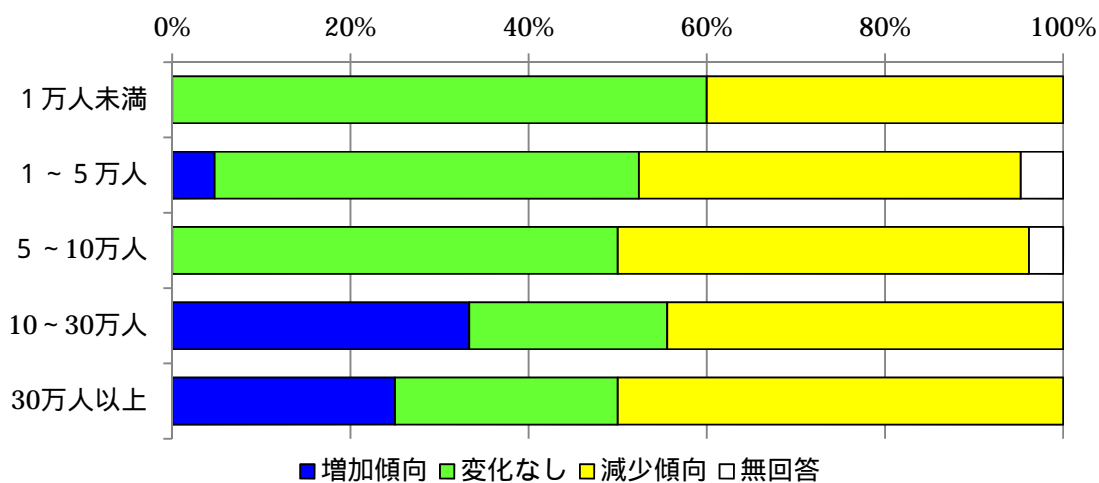
愛育班員等の65歳以上割合

		愛育班員等の65歳以上割合					合計
		4割未満	4～6割	6～8割	8割以上	不明	
人口区分	1万人未満	5 50.0%	3 30.0%	1 10.0%	1 10.0%	0 .0%	10 100.0%
	1～5万人	18 42.9%	8 19.0%	10 23.8%	4 9.5%	2 4.8%	42 100.0%
	5～10万人	13 50.0%	2 7.7%	5 19.2%	4 15.4%	2 7.7%	26 100.0%
	10～30万人	3 33.3%	0 .0%	4 44.4%	2 22.2%	0 .0%	9 100.0%
	30万人以上	1 25.0%	0 .0%	2 50.0%	1 25.0%	0 .0%	4 100.0%
合計		40 44.0%	13 14.3%	22 24.2%	12 13.2%	4 4.4%	91 100.0%



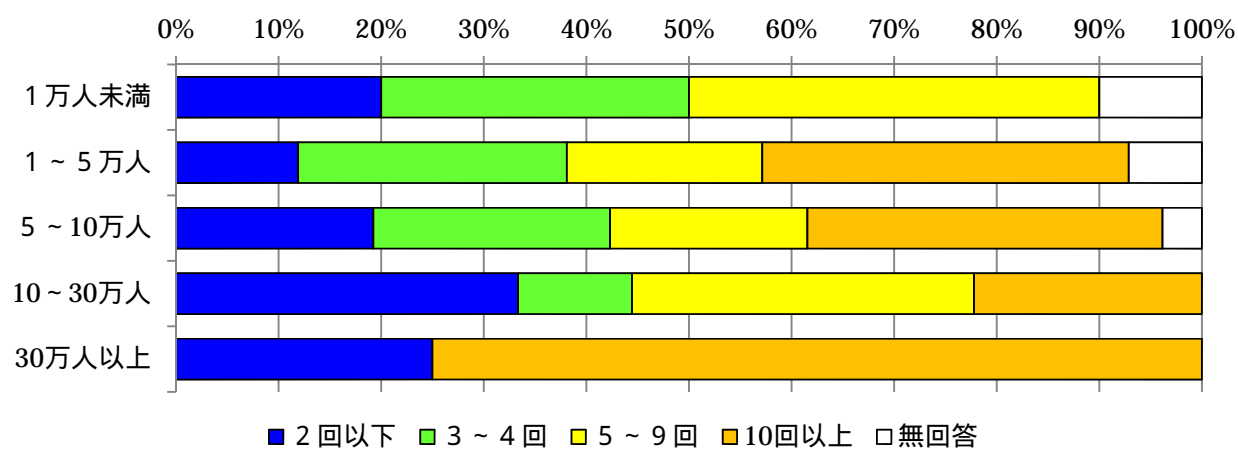
愛育班員等の増減

		愛育班員等の増減				合計
		増加傾向	変化なし	減少傾向	無回答	
人口区分	1万人未満	0 .0%	6 60.0%	4 40.0%	0 .0%	10 100.0%
	1～5万人	2 4.8%	20 47.6%	18 42.9%	2 4.8%	42 100.0%
	5～10万人	0 .0%	13 50.0%	12 46.2%	1 3.8%	26 100.0%
	10～30万人	3 33.3%	2 22.2%	4 44.4%	0 .0%	9 100.0%
	30万人以上	1 25.0%	1 25.0%	2 50.0%	0 .0%	4 100.0%
合計		6 6.6%	42 46.2%	40 44.0%	3 3.3%	91 100.0%



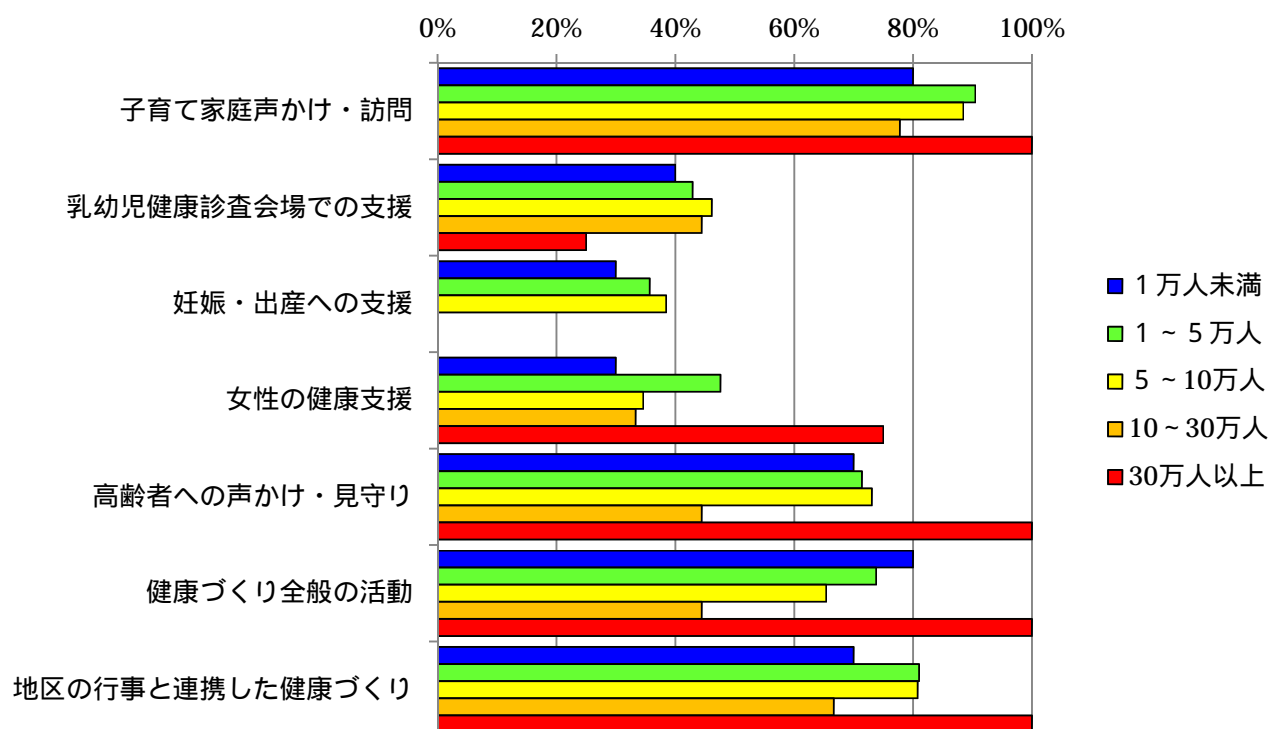
愛育班員等対象の学習会の開催状況

		愛育班員対象の学習会の開催状況					合計
		2回以下	3～4回	5～9回	10回以上	無回答	
人口区分	1万人未満	2 20.0%	3 30.0%	4 40.0%	0 .0%	1 10.0%	10 100.0%
	1～5万人	5 11.9%	11 26.2%	8 19.0%	15 35.7%	3 7.1%	42 100.0%
	5～10万人	5 19.2%	6 23.1%	5 19.2%	9 34.6%	1 3.8%	26 100.0%
	10～30万人	3 33.3%	1 11.1%	3 33.3%	2 22.2%	0 .0%	9 100.0%
	30万人以上	1 25.0%	0 .0%	0 .0%	3 75.0%	0 .0%	4 100.0%
合計		16 17.6%	21 23.1%	20 22.0%	29 31.9%	5 5.5%	91 100.0%



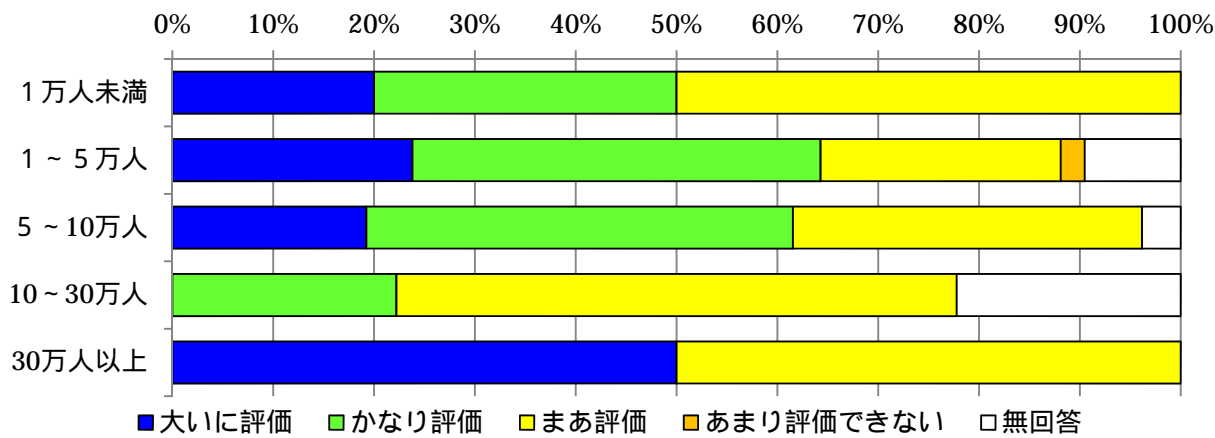
愛育班員等の活動内容

	1万人未満	1～5万人	5～10万人	10～30万人	30万人以上
子育て家庭声かけ・訪問	80.0%	90.5%	88.5%	77.8%	100.0%
乳幼児健康診査会場での支援	40.0%	42.9%	46.2%	44.4%	25.0%
妊娠・出産への支援	30.0%	35.7%	38.5%	.0%	.0%
女性の健康支援	30.0%	47.6%	34.6%	33.3%	75.0%
高齢者への声かけ・見守り	70.0%	71.4%	73.1%	44.4%	100.0%
健康づくり全般の活動	80.0%	73.8%	65.4%	44.4%	100.0%
地区の行事と連携した健康づくり	70.0%	81.0%	80.8%	66.7%	100.0%



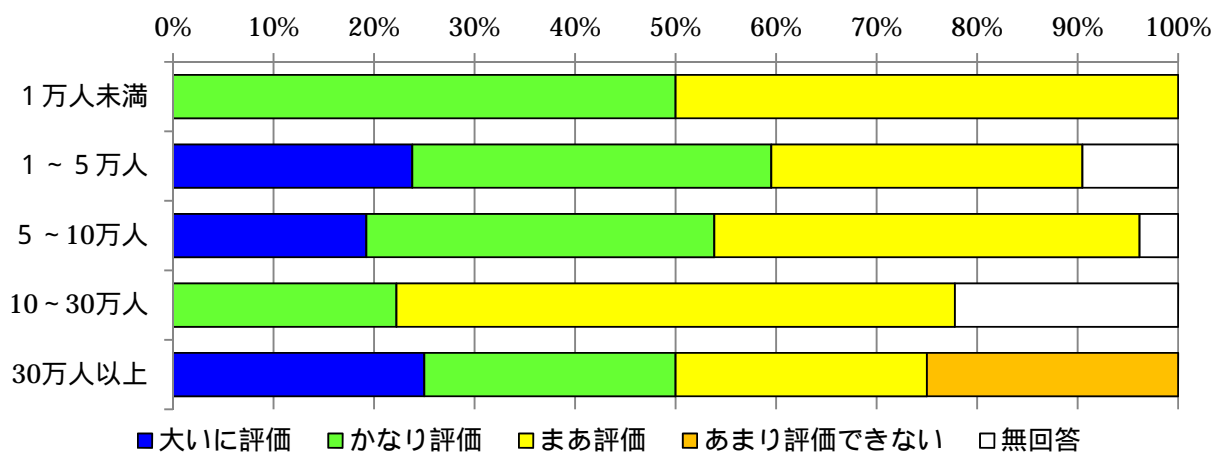
愛育班等の量的評価

		愛育班等の量的評価					合計
		大いに評価	かなり評価	まあ評価	あまり評価できない	無回答	
人口区分	1万人未満	2 20.0%	3 30.0%	5 50.0%	0 .0%	0 .0%	10 100.0%
	1～5万人	10 23.8%	17 40.5%	10 23.8%	1 2.4%	4 9.5%	42 100.0%
	5～10万人	5 19.2%	11 42.3%	9 34.6%	0 .0%	1 3.8%	26 100.0%
	10～30万人	0 .0%	2 22.2%	5 55.6%	0 .0%	2 22.2%	9 100.0%
	30万人以上	2 50.0%	0 .0%	2 50.0%	0 .0%	0 .0%	4 100.0%
合計		19 20.9%	33 36.3%	31 34.1%	1 1.1%	7 7.7%	91 100.0%



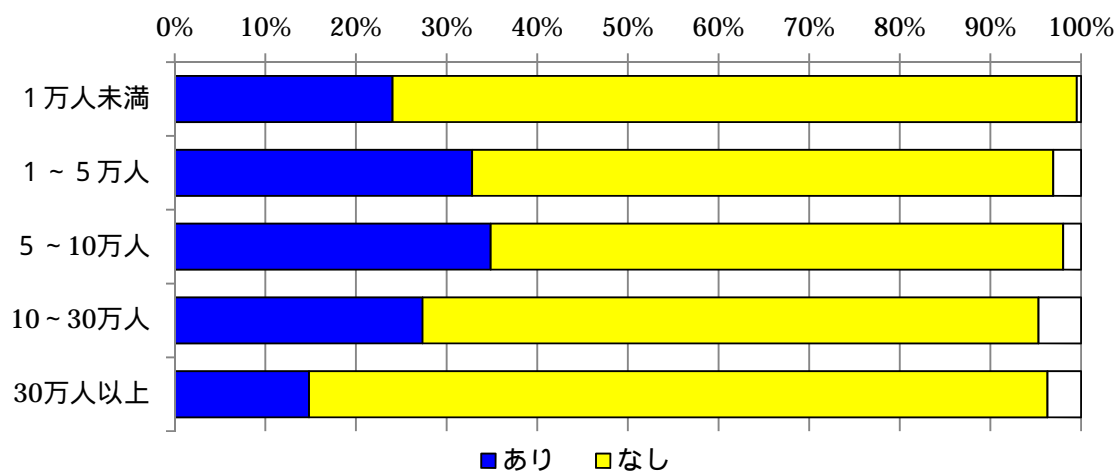
愛育班等の質的評価

		愛育班等の質的評価					合計
		大いに評価	かなり評価	まあ評価	あまり評価できない	無回答	
人口区分	1万人未満	0 .0%	5 50.0%	5 50.0%	0 .0%	0 .0%	10 100.0%
	1～5万人	10 23.8%	15 35.7%	13 31.0%	0 .0%	4 9.5%	42 100.0%
	5～10万人	5 19.2%	9 34.6%	11 42.3%	0 .0%	1 3.8%	26 100.0%
	10～30万人	0 .0%	2 22.2%	5 55.6%	0 .0%	2 22.2%	9 100.0%
	30万人以上	1 25.0%	1 25.0%	1 25.0%	1 25.0%	0 .0%	4 100.0%
合計		16 17.6%	32 35.2%	35 38.5%	1 1.1%	7 7.7%	91 100.0%



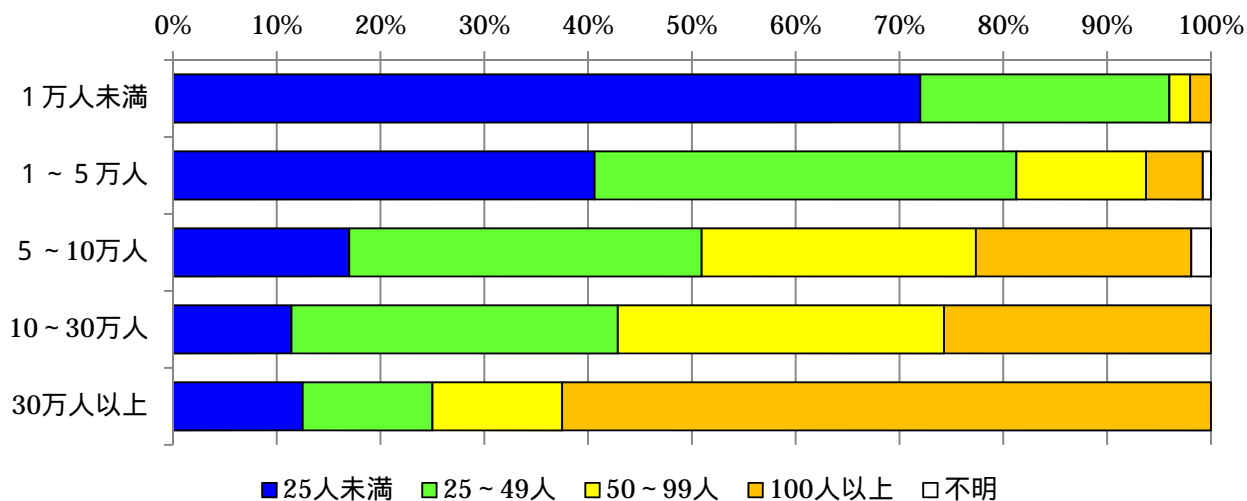
母子保健推進員等の有無

		母子保健推進員等の有無			合計
		あり	なし	無回答	
人口区分	1万人未満	50 24.0%	157 75.5%	1 .5%	208 100.0%
	1～5万人	128 32.8%	250 64.1%	12 3.1%	390 100.0%
	5～10万人	53 34.9%	96 63.2%	3 2.0%	152 100.0%
	10～30万人	35 27.3%	87 68.0%	6 4.7%	128 100.0%
	30万人以上	8 14.8%	44 81.5%	2 3.7%	54 100.0%
合計		274 29.4%	634 68.0%	24 2.6%	932 100.0%



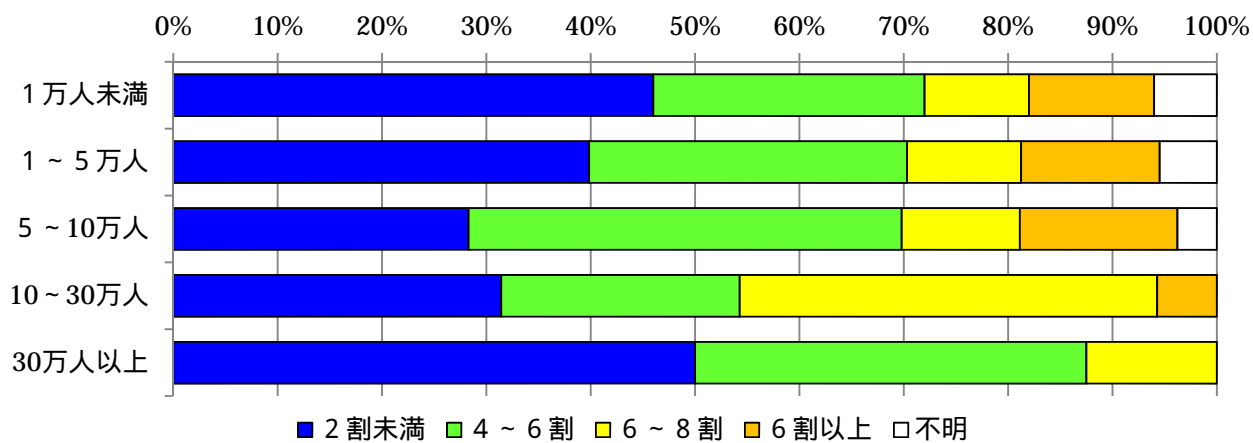
母子保健推進員の人数

		母子保健推進員の人数					合計
		25人未満	25～49人	50～99人	100人以上	不明	
人口区分	1万人未満	36 72.0%	12 24.0%	1 2.0%	1 2.0%	0 .0%	50 100.0%
	1～5万人	52 40.6%	52 40.6%	16 12.5%	7 5.5%	1 .8%	128 100.0%
	5～10万人	9 17.0%	18 34.0%	14 26.4%	11 20.8%	1 1.9%	53 100.0%
	10～30万人	4 11.4%	11 31.4%	11 31.4%	9 25.7%	0 .0%	35 100.0%
	30万人以上	1 12.5%	1 12.5%	1 12.5%	5 62.5%	0 .0%	8 100.0%
合計		102 37.2%	94 34.3%	43 15.7%	33 12.0%	2 .7%	274 100.0%



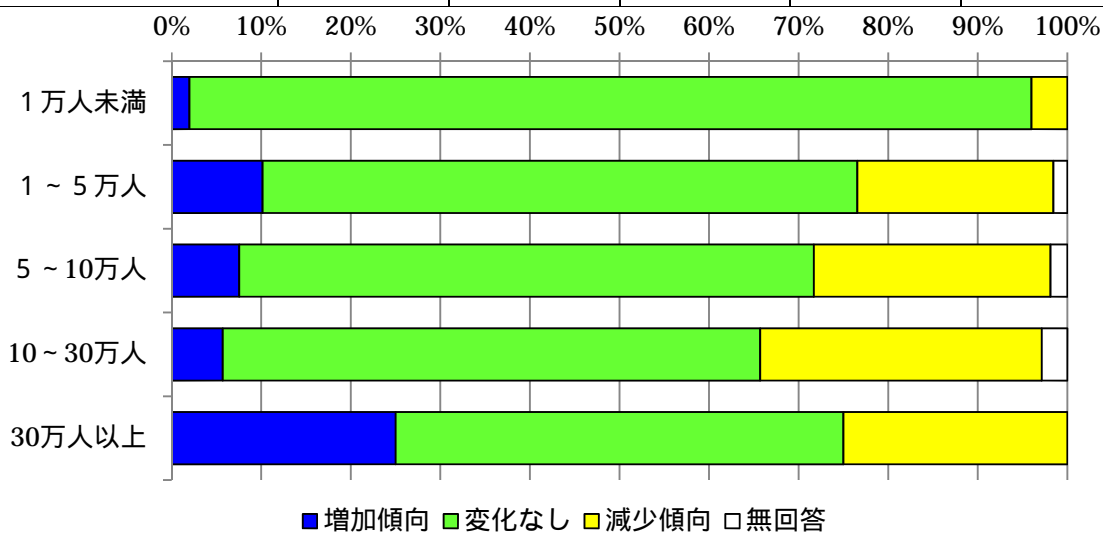
母子保健推進員の65歳以上割合

		母子保健推進員の65歳以上割合					合計
		2割未満	4～6割	6～8割	6割以上	不明	
人口区分	1万人未満	23 46.0%	13 26.0%	5 10.0%	6 12.0%	3 6.0%	50 100.0%
	1～5万人	51 39.8%	39 30.5%	14 10.9%	17 13.3%	7 5.5%	128 100.0%
	5～10万人	15 28.3%	22 41.5%	6 11.3%	8 15.1%	2 3.8%	53 100.0%
	10～30万人	11 31.4%	8 22.9%	14 40.0%	2 5.7%	0 .0%	35 100.0%
	30万人以上	4 50.0%	3 37.5%	1 12.5%	0 .0%	0 .0%	8 100.0%
合計		104 38.0%	85 31.0%	40 14.6%	33 12.0%	12 4.4%	274 100.0%



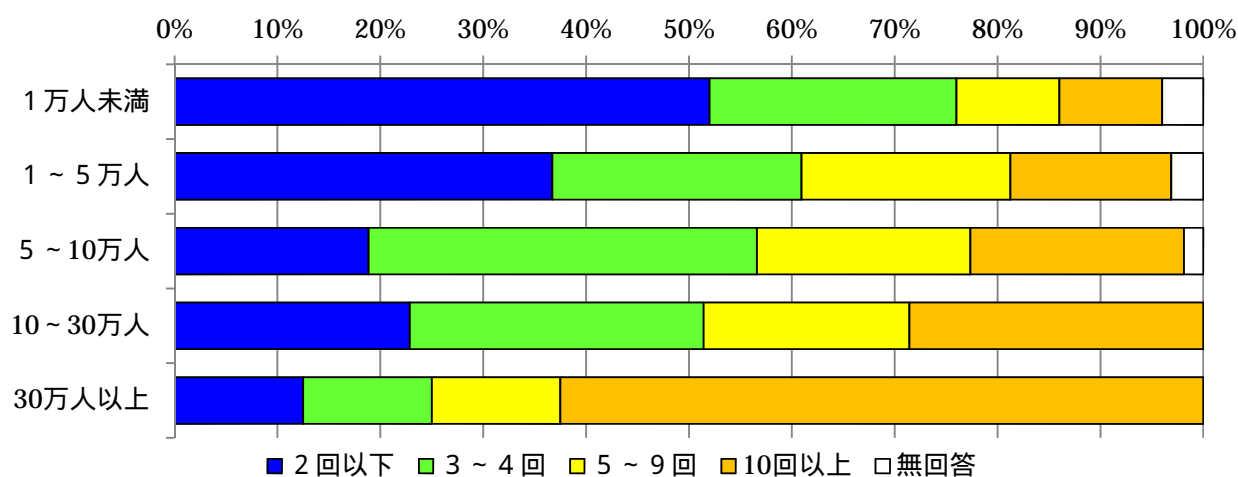
母子保健推進員等の増減

		母子保健推進員等数の増減				合計
		増加傾向	変化なし	減少傾向	無回答	
人口区分	1万人未満	1 2.0%	47 94.1%	2 3.9%	0 .0%	50 100.0%
	1～5万人	13 10.2%	85 66.4%	28 21.9%	2 1.6%	128 100.0%
	5～10万人	4 7.5%	34 64.2%	14 26.4%	1 1.9%	53 100.0%
	10～30万人	2 5.7%	21 60.0%	11 31.4%	1 2.9%	35 100.0%
	30万人以上	2 25.0%	4 50.0%	2 25.0%	0 .0%	8 100.0%
合計		22 8.0%	191 69.7%	57 20.8%	4 1.5%	274 100.0%



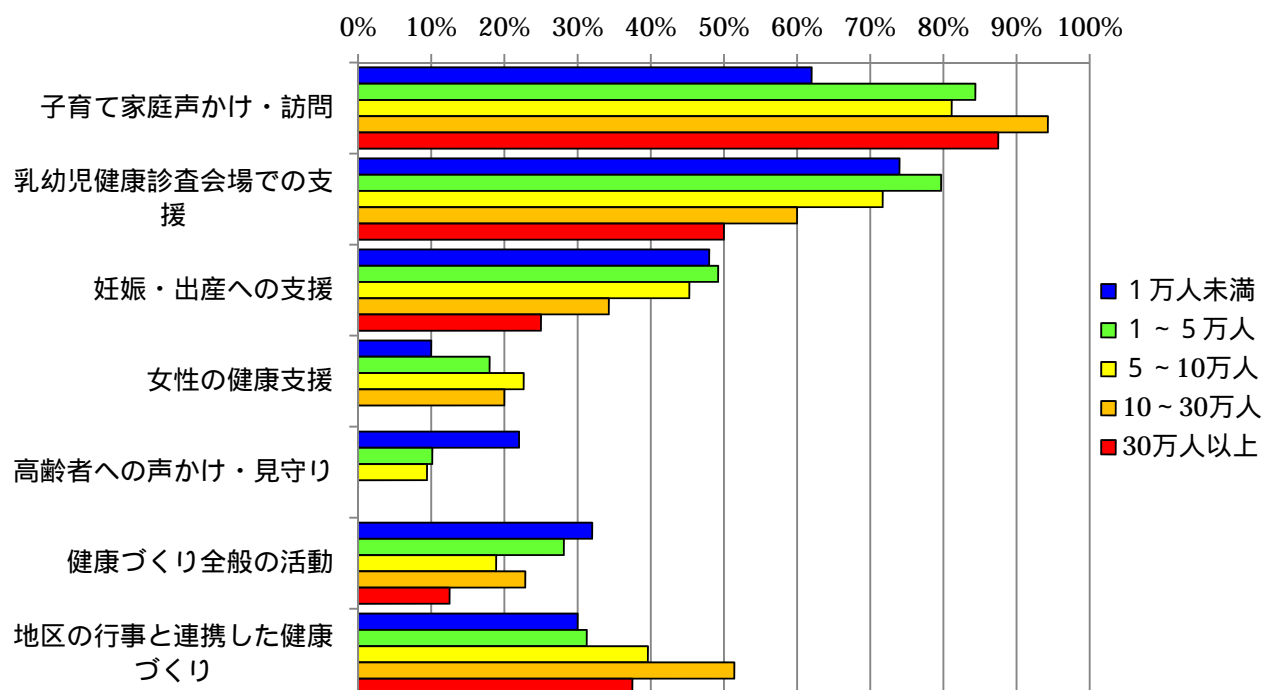
### 母子保健推進員等の学習会の開催状況

		母子保健推進員等の学習会の開催状況					合計
		2回以下	3～4回	5～9回	10回以上	無回答	
人口区分	1万人未満	26 52.0%	12 24.0%	5 10.0%	5 10.0%	2 4.0%	50 100.0%
	1～5万人	47 36.7%	31 24.2%	26 20.3%	20 15.6%	4 3.1%	128 100.0%
	5～10万人	10 18.9%	20 37.7%	11 20.8%	11 20.8%	1 1.9%	53 100.0%
	10～30万人	8 22.9%	10 28.6%	7 20.0%	10 28.6%	0 .0%	35 100.0%
	30万人以上	1 12.5%	1 12.5%	1 12.5%	5 62.5%	0 .0%	8 100.0%
合計		92 33.6%	74 27.0%	50 18.2%	51 18.6%	7 2.6%	274 100.0%



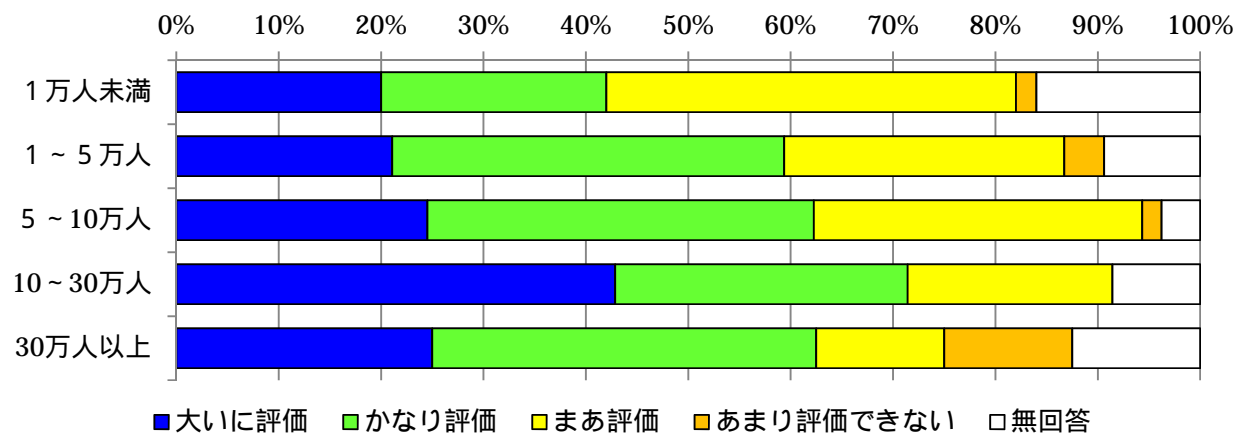
### 母子保健推進員等の活動内容

	1万人未満	1～5万人	5～10万人	10～30万人	30万人以上
子育て家庭声かけ・訪問	62.0%	84.4%	81.1%	94.3%	87.5%
乳幼児健康診査会場での支援	74.0%	79.7%	71.7%	60.0%	50.0%
妊娠・出産への支援	48.0%	49.2%	45.3%	34.3%	25.0%
女性の健康支援	10.0%	18.0%	22.6%	20.0%	.0%
高齢者への声かけ・見守り	22.0%	10.2%	9.4%	.0%	.0%
健康づくり全般の活動	32.0%	28.1%	18.9%	22.9%	12.5%
地区の行事と連携した健康づくり	30.0%	31.3%	39.6%	51.4%	37.5%



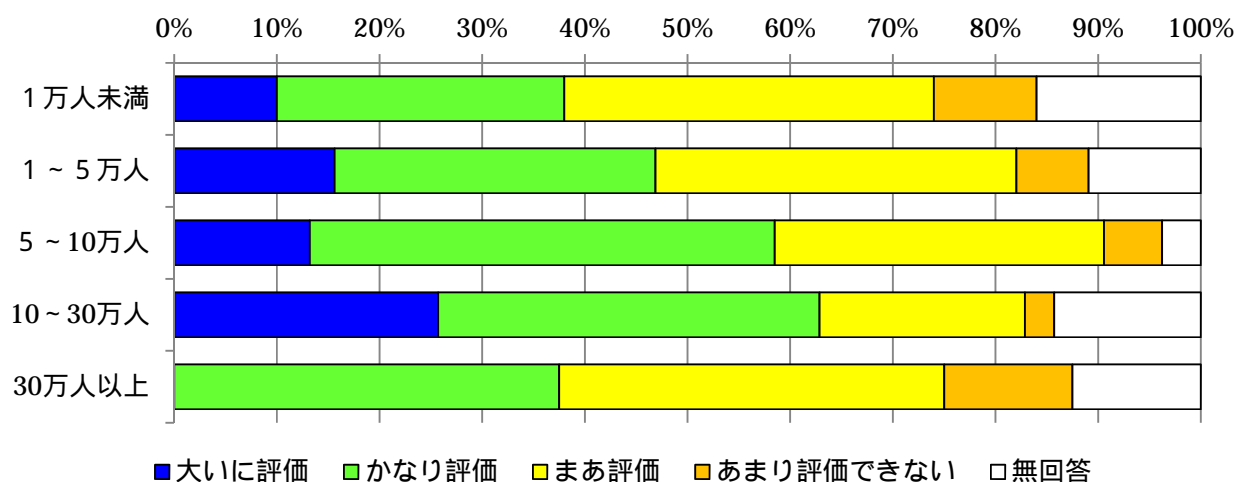
母子保健推進員等の量的評価

		母子保健推進員等の量的評価					合計
		大いに評価	かなり評価	まあ評価	あまり評価できない	無回答	
人口区分	1万人未満	10 20.0%	11 22.0%	20 40.0%	1 2.0%	8 16.0%	50 100.0%
	1～5万人	27 21.1%	49 38.3%	35 27.3%	5 3.9%	12 9.4%	128 100.0%
	5～10万人	13 24.5%	20 37.7%	17 32.1%	1 1.9%	2 3.8%	53 100.0%
	10～30万人	15 42.9%	10 28.6%	7 20.0%	0 .0%	3 8.6%	35 100.0%
	30万人以上	2 25.0%	3 37.5%	1 12.5%	1 12.5%	1 12.5%	8 100.0%
合計		67 24.5%	93 33.9%	80 29.2%	8 2.9%	26 9.5%	274 100.0%



母子保健推進員等の質的評価

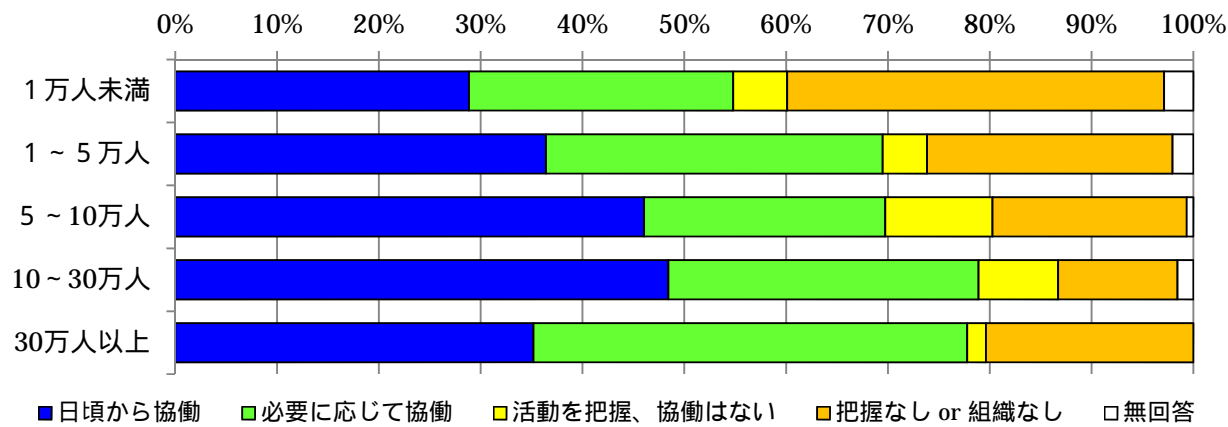
		母子保健推進員等の質的評価					合計
		大いに評価	かなり評価	まあ評価	あまり評価できない	無回答	
人口区分	1万人未満	5 10.0%	14 28.0%	18 36.0%	5 10.0%	8 16.0%	50 100.0%
	1～5万人	20 15.6%	40 31.3%	45 35.2%	9 7.0%	14 10.9%	128 100.0%
	5～10万人	7 13.2%	24 45.3%	17 32.1%	3 5.7%	2 3.8%	53 100.0%
	10～30万人	9 25.7%	13 37.1%	7 20.0%	1 2.9%	5 14.3%	35 100.0%
	30万人以上	0 .0%	3 37.5%	3 37.5%	1 12.5%	1 12.5%	8 100.0%
合計		41 15.0%	94 34.3%	90 32.8%	19 6.9%	30 10.9%	274 100.0%





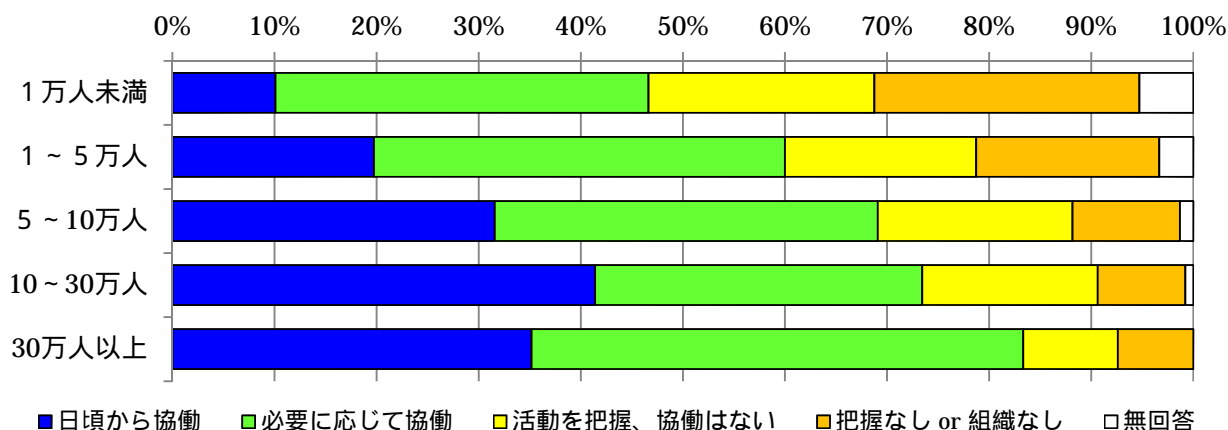
食育の推進に取り組む住民組織との協働

		食育の推進に取り組む住民組織との協働					合計
		日頃から協働	必要に応じて協働	活動を把握、協働はない	把握なし or 組織なし	無回答	
人口区分	1万人未満	60 28.8%	54 26.0%	11 5.3%	77 37.0%	6 2.9%	208 100.0%
	1～5万人	142 36.4%	129 33.1%	17 4.4%	94 24.1%	8 2.1%	390 100.0%
	5～10万人	70 46.1%	36 23.7%	16 10.5%	29 19.1%	1 .7%	152 100.0%
	10～30万人	62 48.4%	39 30.5%	10 7.8%	15 11.7%	2 1.6%	128 100.0%
	30万人以上	19 35.2%	23 42.6%	1 1.9%	11 20.4%	0 .0%	54 100.0%
合計		353 37.9%	281 30.2%	55 5.9%	226 24.2%	17 1.8%	932 100.0%



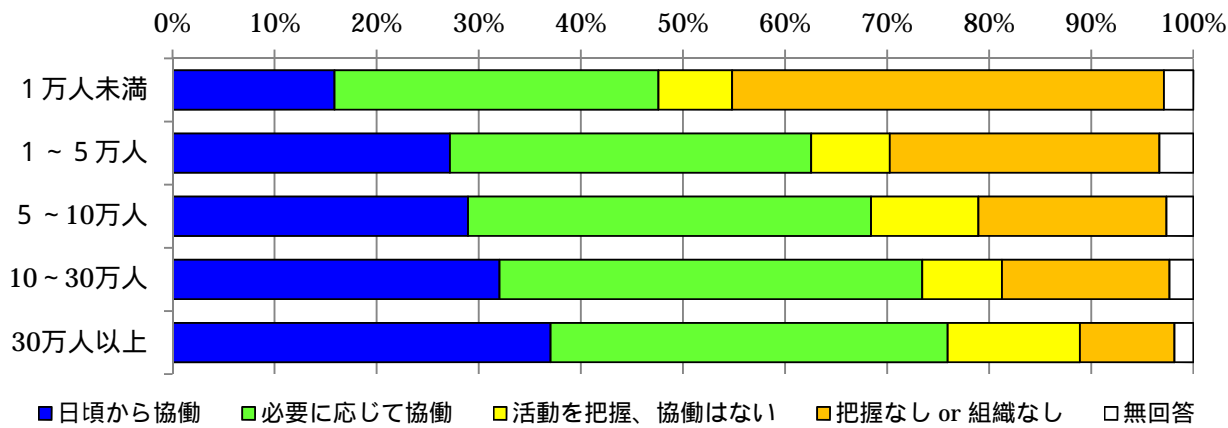
運動による健康づくりに取り組む住民組織との協働

		運動による健康づくりに取り組む住民組織との協働					合計
		日頃から協働	必要に応じて協働	活動を把握、協働はない	把握なし or 組織なし	無回答	
人口区分	1万人未満	21 10.1%	76 36.5%	46 22.1%	54 26.0%	11 5.3%	208 100.0%
	1～5万人	77 19.7%	157 40.3%	73 18.7%	70 17.9%	13 3.3%	390 100.0%
	5～10万人	48 31.6%	57 37.5%	29 19.1%	16 10.5%	2 1.3%	152 100.0%
	10～30万人	53 41.4%	41 32.0%	22 17.2%	11 8.6%	1 .8%	128 100.0%
	30万人以上	19 35.2%	26 48.1%	5 9.3%	4 7.4%	0 .0%	54 100.0%
合計		218 23.4%	357 38.3%	175 18.8%	155 16.6%	27 2.9%	932 100.0%



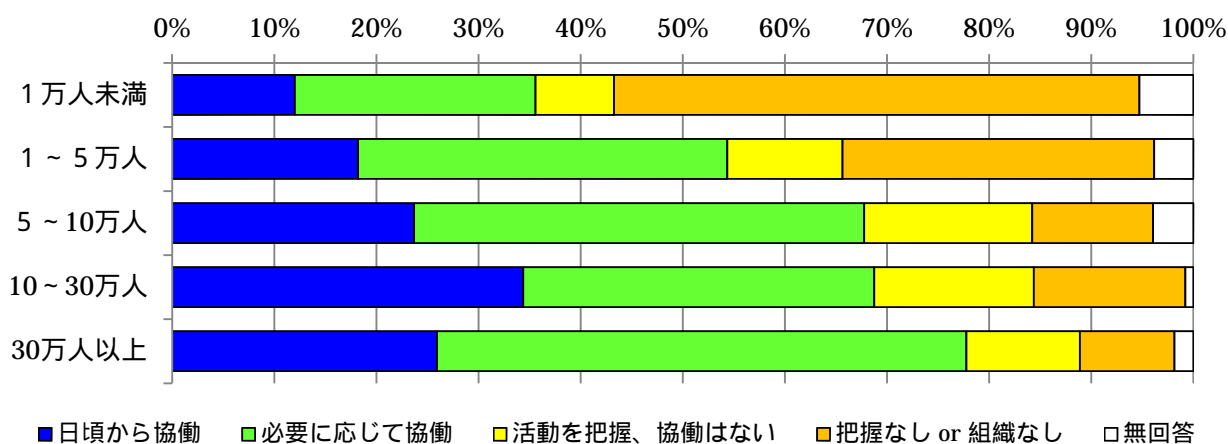
介護予防や認知症予防に取り組む住民組織との協働

		介護予防や認知症予防に取り組む住民組織との協働					合計
		日頃から協働	必要に応じて協働	活動を把握、協働はない	把握なし or 組織なし	無回答	
人口区分	1万人未満	33 15.9%	66 31.7%	15 7.2%	88 42.3%	6 2.9%	208 100.0%
	1～5万人	106 27.2%	138 35.4%	30 7.7%	103 26.4%	13 3.3%	390 100.0%
	5～10万人	44 28.9%	60 39.5%	16 10.5%	28 18.4%	4 2.6%	152 100.0%
	10～30万人	41 32.0%	53 41.4%	10 7.8%	21 16.4%	3 2.3%	128 100.0%
	30万人以上	20 37.0%	21 38.9%	7 13.0%	5 9.3%	1 1.9%	54 100.0%
合計		244 26.2%	338 36.3%	78 8.4%	245 26.3%	27 2.9%	932 100.0%



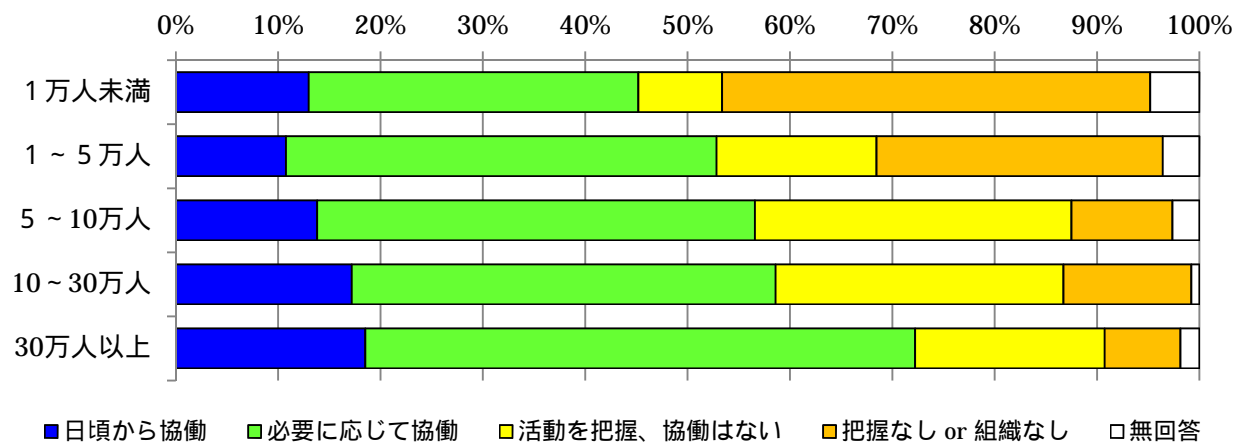
子育て支援に取り組む住民組織との協働

		子育て支援に取り組む住民組織との協働					合計
		日頃から協働	必要に応じて協働	活動を把握、協働はない	把握なし or 組織なし	無回答	
人口区分	1万人未満	25 12.0%	49 23.6%	16 7.7%	107 51.4%	11 5.3%	208 100.0%
	1～5万人	71 18.2%	141 36.2%	44 11.3%	119 30.5%	15 3.8%	390 100.0%
	5～10万人	36 23.7%	67 44.1%	25 16.4%	18 11.8%	6 3.9%	152 100.0%
	10～30万人	44 34.4%	44 34.4%	20 15.6%	19 14.8%	1 .8%	128 100.0%
	30万人以上	14 25.9%	28 51.9%	6 11.1%	5 9.3%	1 1.9%	54 100.0%
合計		190 20.4%	329 35.3%	111 11.9%	268 28.8%	34 3.6%	932 100.0%



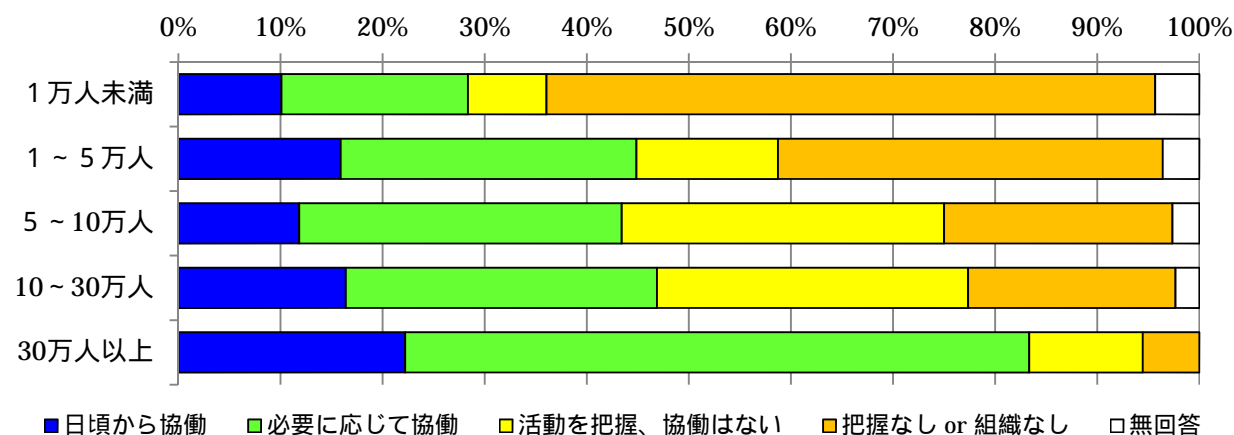
### 子育て中の親の会との協働

		子育て中の親の会との協働					合計
		日頃から協働	必要に応じて協働	活動を把握、協働はない	把握なし or 組織なし	無回答	
人口区分	1万人未満	27 13.0%	67 32.2%	17 8.2%	87 41.8%	10 4.8%	208 100.0%
	1～5万人	42 10.8%	164 42.1%	61 15.6%	109 27.9%	14 3.6%	390 100.0%
	5～10万人	21 13.8%	65 42.8%	47 30.9%	15 9.9%	4 2.6%	152 100.0%
	10～30万人	22 17.2%	53 41.4%	36 28.1%	16 12.5%	1 .8%	128 100.0%
	30万人以上	10 18.5%	29 53.7%	10 18.5%	4 7.4%	1 1.9%	54 100.0%
合計		122 13.1%	378 40.6%	171 18.3%	231 24.8%	30 3.2%	932 100.0%



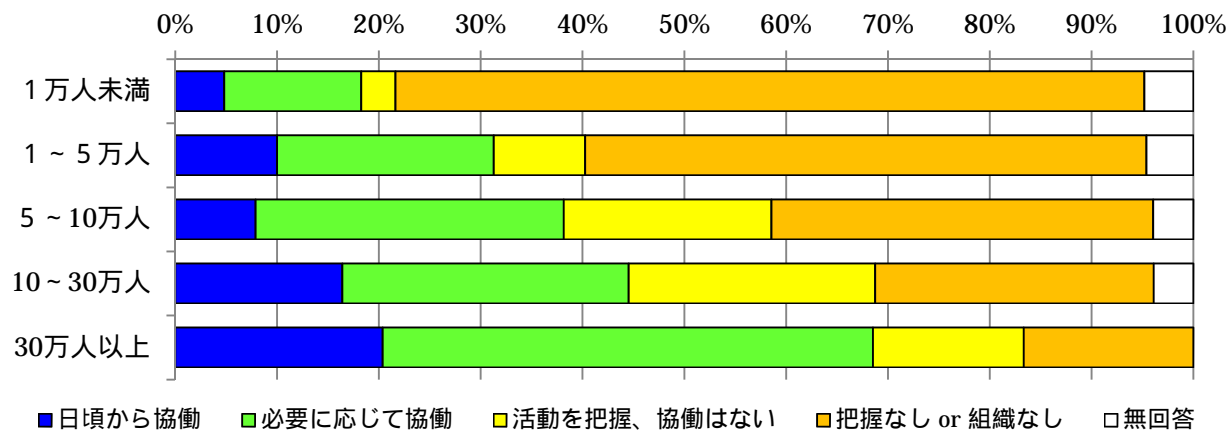
### 精神障害者・家族の支援に取り組む住民組織との協働

		精神障害者・家族の支援に取り組む住民組織との協働					合計
		日頃から協働	必要に応じて協働	活動を把握、協働はない	把握なし or 組織なし	無回答	
人口区分	1万人未満	21 10.1%	38 18.3%	16 7.7%	124 59.6%	9 4.3%	208 100.0%
	1～5万人	62 15.9%	113 29.0%	54 13.8%	147 37.7%	14 3.6%	390 100.0%
	5～10万人	18 11.8%	48 31.6%	48 31.6%	34 22.4%	4 2.6%	152 100.0%
	10～30万人	21 16.4%	39 30.5%	39 30.5%	26 20.3%	3 2.3%	128 100.0%
	30万人以上	12 22.2%	33 61.1%	6 11.1%	3 5.6%	0 .0%	54 100.0%
合計		134 14.4%	271 29.1%	163 17.5%	334 35.8%	30 3.2%	932 100.0%



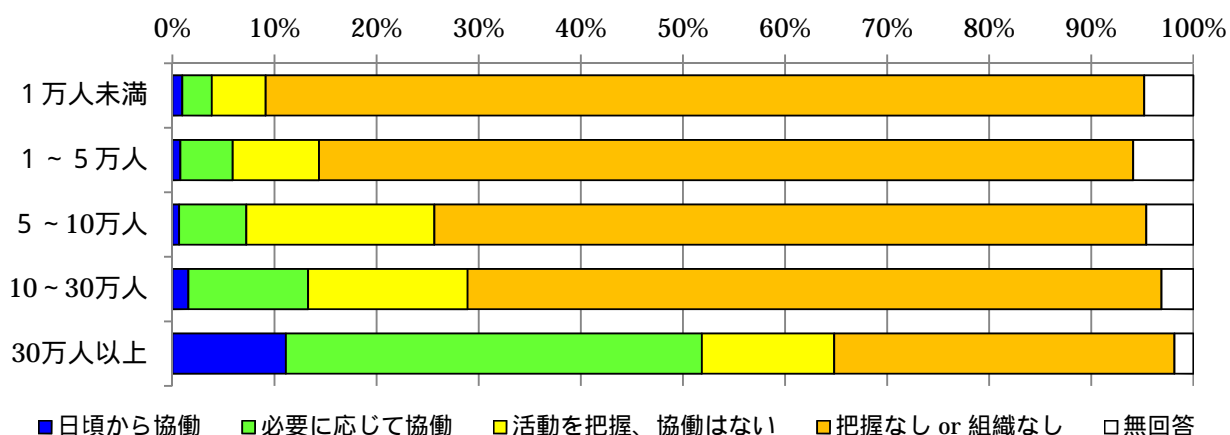
認知症患者・家族の支援に取り組む住民組織との協働

		認知症患者・家族の支援に取り組む住民組織との協働					合計
		日頃から協働	必要に応じて協働	活動を把握、協働はない	把握なし or 組織なし	無回答	
人口区分	1万人未満	10 4.8%	28 13.5%	7 3.4%	153 73.6%	10 4.8%	208 100.0%
	1～5万人	39 10.0%	83 21.3%	35 9.0%	215 55.1%	18 4.6%	390 100.0%
	5～10万人	12 7.9%	46 30.3%	31 20.4%	57 37.5%	6 3.9%	152 100.0%
	10～30万人	21 16.4%	36 28.1%	31 24.2%	35 27.3%	5 3.9%	128 100.0%
	30万人以上	11 20.4%	26 48.1%	8 14.8%	9 16.7%	0 .0%	54 100.0%
合計		93 10.0%	219 23.5%	112 12.0%	469 50.3%	39 4.2%	932 100.0%



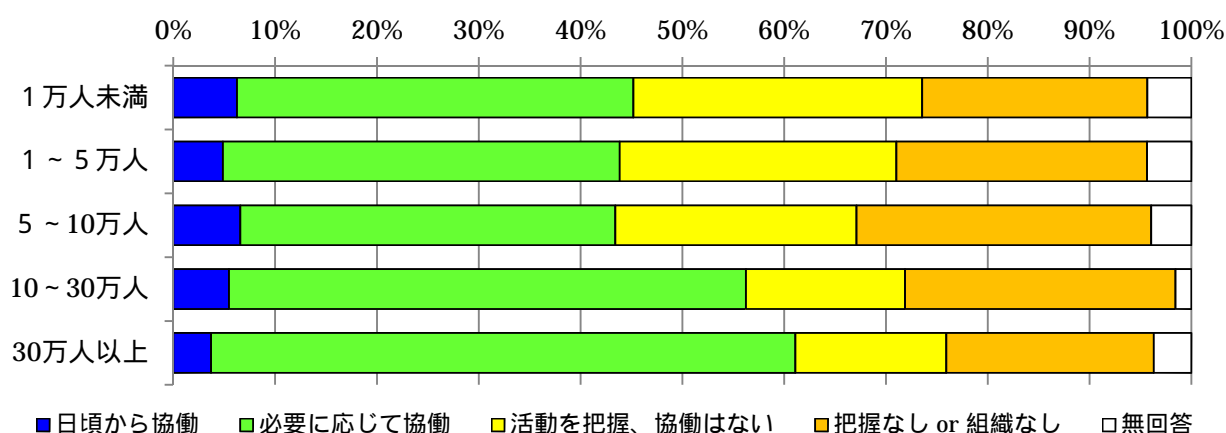
難病患者の支援に取り組む住民組織との協働

		難病患者の支援に取り組む住民組織との協働					合計
		日頃から協働	必要に応じて協働	活動を把握、協働はない	把握なし or 組織なし	無回答	
人口区分	1万人未満	2 1.0%	6 2.9%	11 5.3%	179 86.1%	10 4.8%	208 100.0%
	1～5万人	3 .8%	20 5.1%	33 8.5%	311 79.7%	23 5.9%	390 100.0%
	5～10万人	1 .7%	10 6.6%	28 18.4%	106 69.7%	7 4.6%	152 100.0%
	10～30万人	2 1.6%	15 11.7%	20 15.6%	87 68.0%	4 3.1%	128 100.0%
	30万人以上	6 11.1%	22 40.7%	7 13.0%	18 33.3%	1 1.9%	54 100.0%
合計		14 1.5%	73 7.8%	99 10.6%	701 75.2%	45 4.8%	932 100.0%



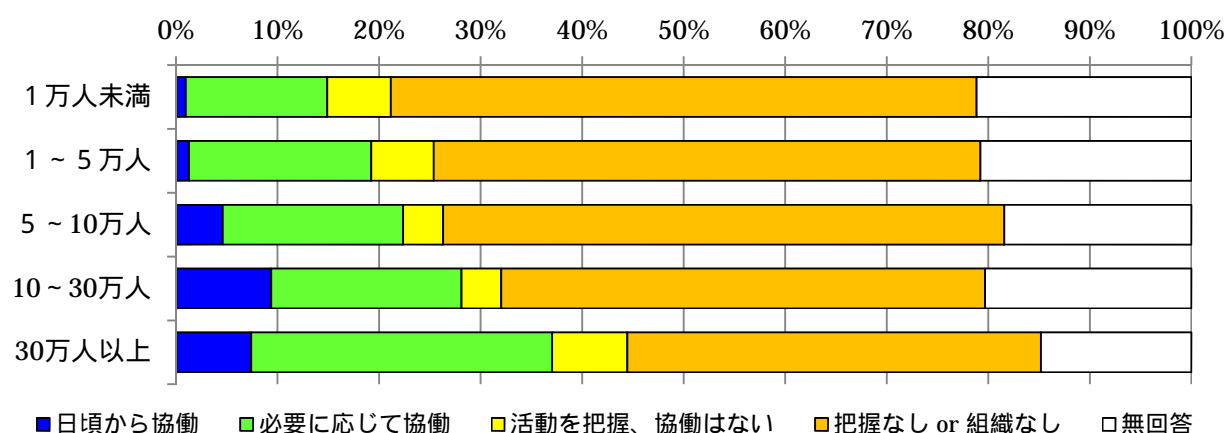
PTA・学校をベースとした組織活動との協働

		PTA・学校をベースとした組織活動との協働					合計
		日頃から協働	必要に応じて協働	活動を把握、協働はない	把握なし or 組織なし	無回答	
人口区分	1万人未満	13 6.3%	81 38.9%	59 28.4%	46 22.1%	9 4.3%	208 100.0%
	1～5万人	19 4.9%	152 39.0%	106 27.2%	96 24.6%	17 4.4%	390 100.0%
	5～10万人	10 6.6%	56 36.8%	36 23.7%	44 28.9%	6 3.9%	152 100.0%
	10～30万人	7 5.5%	65 50.8%	20 15.6%	34 26.6%	2 1.6%	128 100.0%
	30万人以上	2 3.7%	31 57.4%	8 14.8%	11 20.4%	2 3.7%	54 100.0%
合計		51 5.5%	385 41.3%	229 24.6%	231 24.8%	36 3.9%	932 100.0%



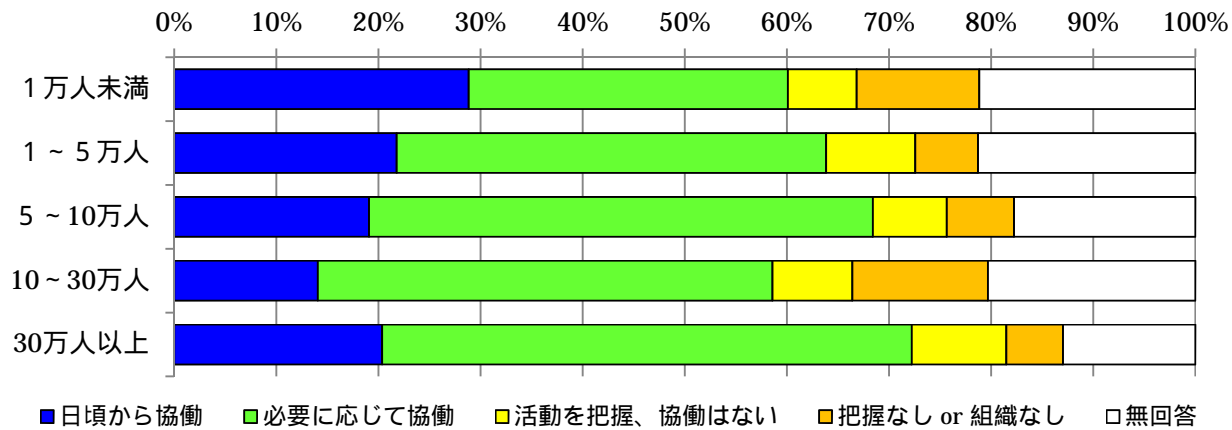
職域をベースとした組織活動との協働

		職域をベースとした組織活動との協働					合計
		日頃から協働	必要に応じて協働	活動を把握、協働はない	把握なし or 組織なし	無回答	
人口区分	1万人未満	2 1.0%	29 13.9%	13 6.3%	120 57.7%	44 21.2%	208 100.0%
	1～5万人	5 1.3%	70 17.9%	24 6.2%	210 53.8%	81 20.8%	390 100.0%
	5～10万人	7 4.6%	27 17.8%	6 3.9%	84 55.3%	28 18.4%	152 100.0%
	10～30万人	12 9.4%	24 18.8%	5 3.9%	61 47.7%	26 20.3%	128 100.0%
	30万人以上	4 7.4%	16 29.6%	4 7.4%	22 40.7%	8 14.8%	54 100.0%
合計		30 3.2%	166 17.8%	52 5.6%	497 53.3%	187 20.1%	932 100.0%



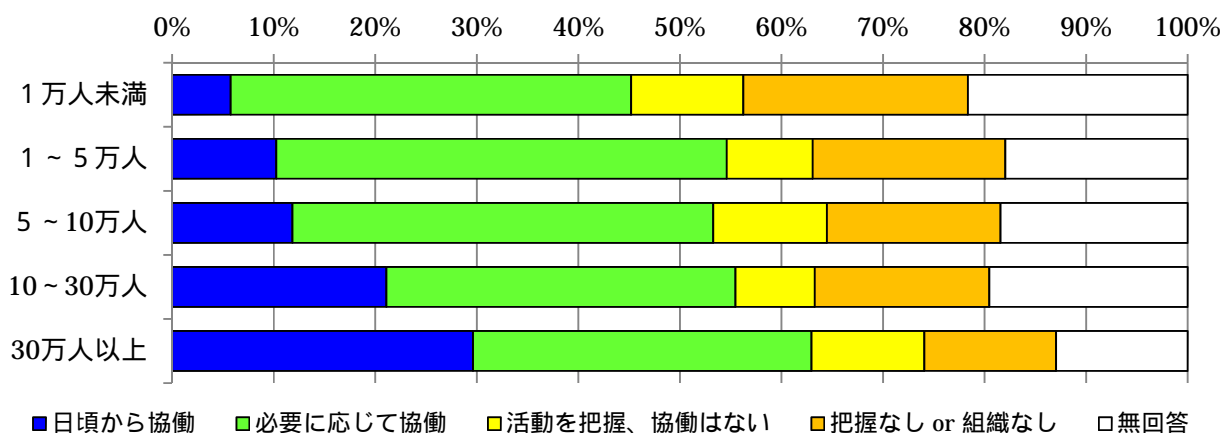
## 市町村社協との協働

		市町村社協との協働					合計
		日頃から協働	必要に応じて協働	活動を把握、協働はない	把握なし or 組織なし	無回答	
人口区分	1万人未満	60 28.8%	65 31.3%	14 6.7%	25 12.0%	44 21.2%	208 100.0%
	1～5万人	85 21.8%	164 42.1%	34 8.7%	24 6.2%	83 21.3%	390 100.0%
	5～10万人	29 19.1%	75 49.3%	11 7.2%	10 6.6%	27 17.8%	152 100.0%
	10～30万人	18 14.1%	57 44.5%	10 7.8%	17 13.3%	26 20.3%	128 100.0%
	30万人以上	11 20.4%	28 51.9%	5 9.3%	3 5.6%	7 13.0%	54 100.0%
合計		203 21.8%	389 41.7%	74 7.9%	79 8.5%	187 20.1%	932 100.0%



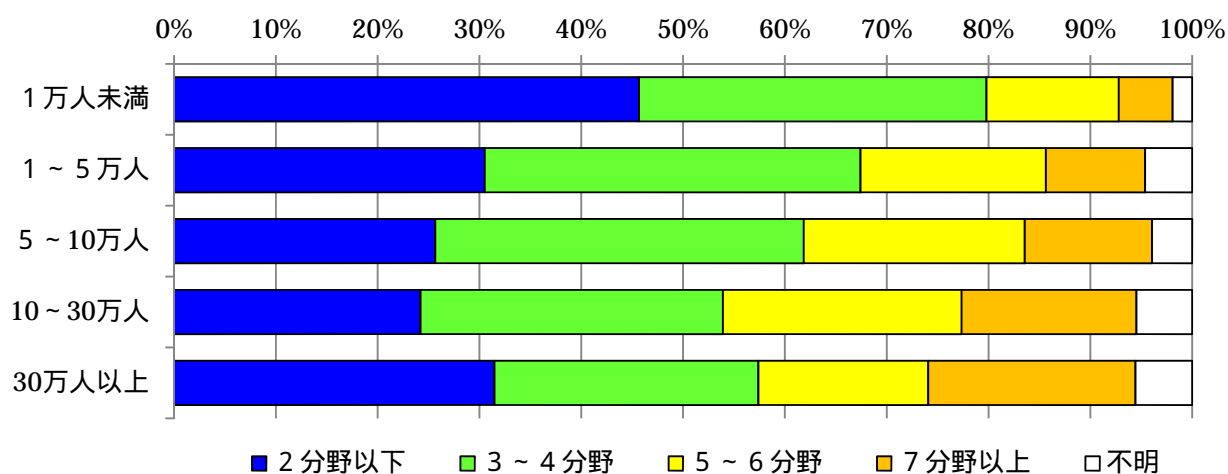
## 校区や町内会をベースとした組織活動との協働

		校区や町内会をベースとした組織活動との協働					合計
		日頃から協働	必要に応じて協働	活動を把握、協働はない	把握なし or 組織なし	無回答	
人口区分	1万人未満	12 5.8%	82 39.4%	23 11.1%	46 22.1%	45 21.6%	208 100.0%
	1～5万人	40 10.3%	173 44.4%	33 8.5%	74 19.0%	70 17.9%	390 100.0%
	5～10万人	18 11.8%	63 41.4%	17 11.2%	26 17.1%	28 18.4%	152 100.0%
	10～30万人	27 21.1%	44 34.4%	10 7.8%	22 17.2%	25 19.5%	128 100.0%
	30万人以上	16 29.6%	18 33.3%	6 11.1%	7 13.0%	7 13.0%	54 100.0%
合計		113 12.1%	380 40.8%	89 9.5%	175 18.8%	175 18.8%	932 100.0%



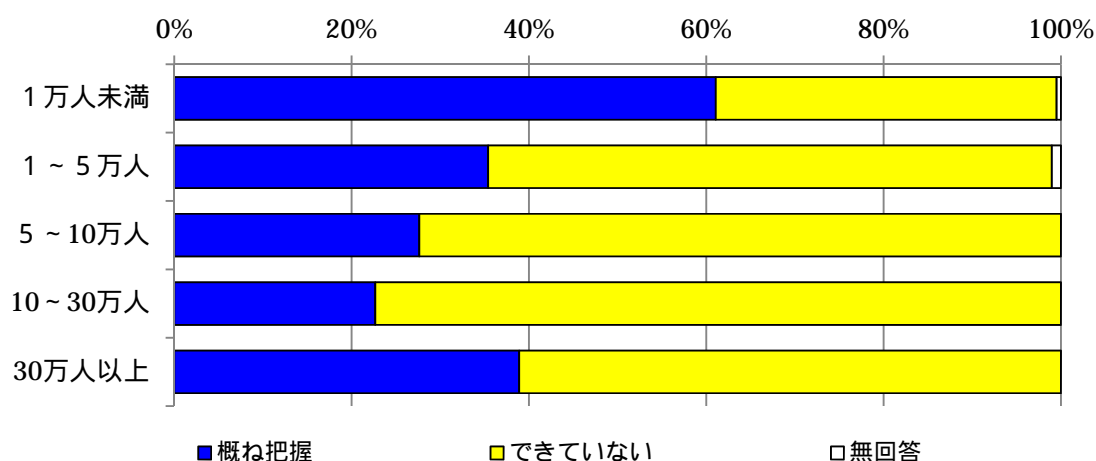
住民組織と日頃から協働している分野数

		日頃から協働している住民組織の分野数					合計
		2分野以下	3～4分野	5～6分野	7分野以上	不明	
人口区分	1万人未満	95 45.7%	71 34.1%	27 13.0%	11 5.3%	4 1.9%	208 100.0%
	1～5万人	119 30.5%	144 36.9%	71 18.2%	38 9.7%	18 4.6%	390 100.0%
	5～10万人	39 25.7%	55 36.2%	33 21.7%	19 12.5%	6 3.9%	152 100.0%
	10～30万人	31 24.2%	38 29.7%	30 23.4%	22 17.2%	7 5.5%	128 100.0%
	30万人以上	17 31.5%	14 25.9%	9 16.7%	11 20.4%	3 5.6%	54 100.0%
合計		301 32.3%	322 34.5%	170 18.2%	101 10.8%	38 4.1%	932 100.0%



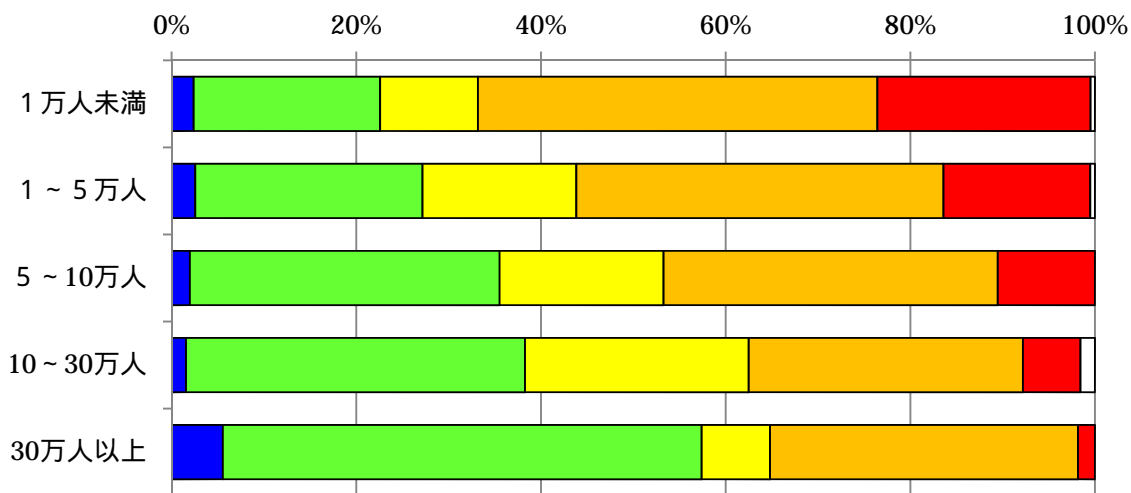
地域のソーシャルキャピタルの把握状況

		地域のソーシャルキャピタルの状況の把握			合計
		概ね把握	できていない	無回答	
人口区分	1万人未満	127 61.1%	80 38.5%	1 .5%	208 100.0%
	1～5万人	138 35.4%	248 63.6%	4 1.0%	390 100.0%
	5～10万人	42 27.6%	110 72.4%	0 .0%	152 100.0%
	10～30万人	29 22.7%	99 77.3%	0 .0%	128 100.0%
	30万人以上	21 38.9%	33 61.1%	0 .0%	54 100.0%
合計		357 38.3%	570 61.2%	5 .5%	932 100.0%



保健事業におけるソーシャルキャピタルの醸成や活用の位置づけ

		保健事業におけるソーシャルキャピタルの醸成や活用の位置づけ					
		最優先で取り組むことについて、事務職を含め、担当課内で合意が得られている	積極的に取り組むことについて、事務職を含め、担当課内で合意が得られている	積極的に取り組むべきとの意見もあるが、担当課内で合意には至っていない	取り組みたいと考えているが、課内での協議はしていない	今のところ、取り組みについて検討する予定はない	無回答
人口区分	1万人未満	5 2.4%	42 20.2%	22 10.6%	90 43.3%	48 23.1%	1 .5%
	1～5万人	10 2.6%	96 24.6%	65 16.7%	155 39.7%	62 15.9%	2 .5%
	5～10万人	3 2.0%	51 33.6%	27 17.8%	55 36.2%	16 10.5%	0 .0%
	10～30万人	2 1.6%	47 36.7%	31 24.2%	38 29.7%	8 6.3%	2 1.6%
	30万人以上	3 5.6%	28 51.9%	4 7.4%	18 33.3%	1 1.9%	0 .0%
合計		23 2.5%	264 28.3%	149 16.0%	356 38.2%	135 14.5%	5 .5%

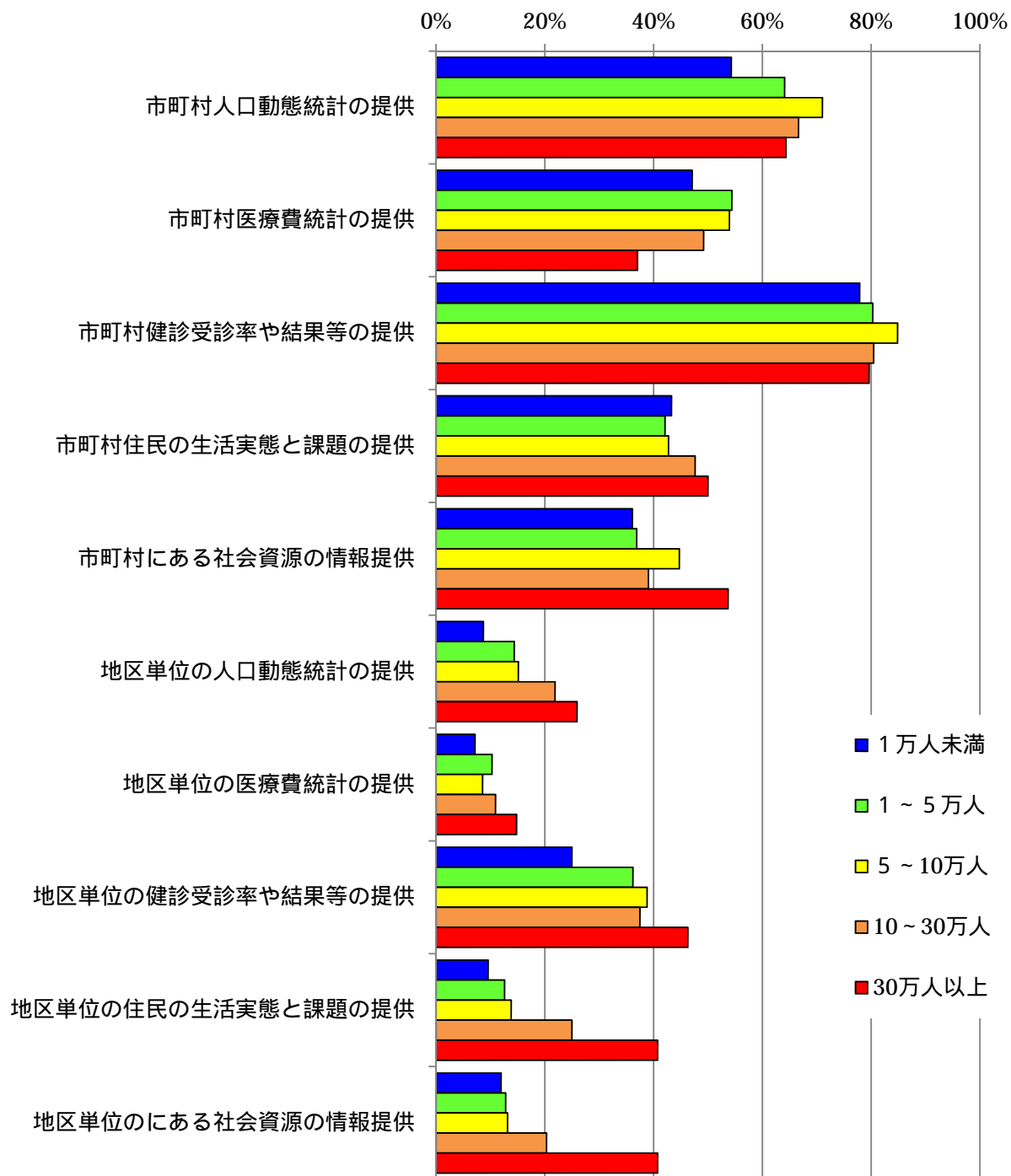


- 最優先で取り組むことについて、事務職を含め、担当課内で合意が得られている
- 積極的に取り組むことについて、事務職を含め、担当課内で合意が得られている
- 積極的に取り組むべきとの意見もあるが、担当課内で合意には至っていない
- 取り組みたいと考えているが、課内での協議はしていない
- 今のところ、取り組みについて検討する予定はない
- 無回答



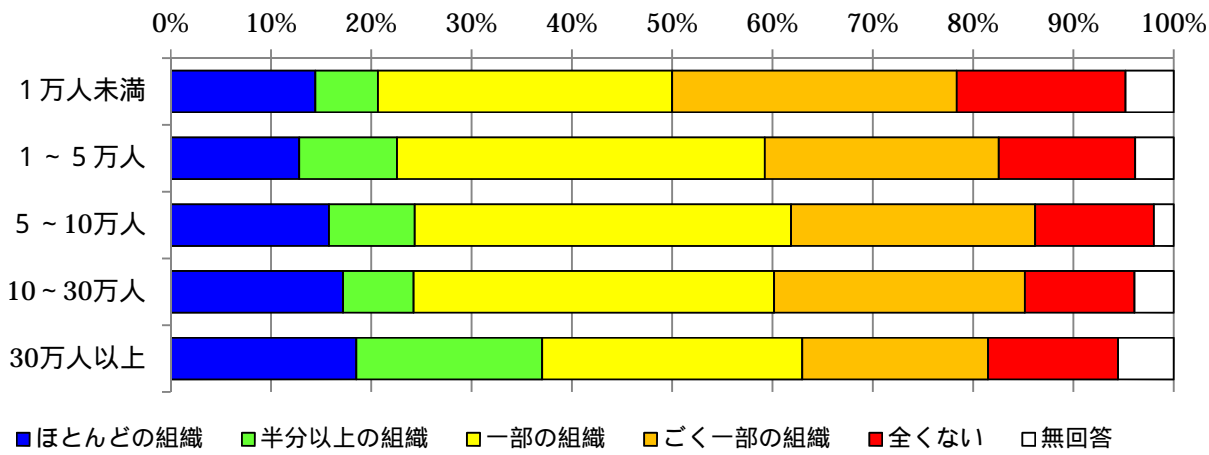
住民組織に対する地域の健康課題についての情報提供

	1万人未満	1～5万人	5～10万人	10～30万人	30万人以上
市町村人口動態統計の提供	54.3%	64.1%	71.1%	66.7%	64.3%
市町村医療費統計の提供	47.1%	54.4%	53.9%	49.2%	37.0%
市町村健診受診率や結果等の提供	77.9%	80.3%	84.9%	80.5%	79.6%
市町村住民の生活実態と課題の提供	43.3%	42.1%	42.8%	47.7%	50.0%
市町村にある社会資源の情報提供	36.1%	36.9%	44.7%	39.1%	53.7%
地区単位の人口動態統計の提供	8.7%	14.4%	15.1%	21.9%	25.9%
地区単位の医療費統計の提供	7.2%	10.3%	8.6%	10.9%	14.8%
地区単位の健診受診率や結果等の提供	25.0%	36.2%	38.8%	37.5%	46.3%
地区単位の住民の生活実態と課題の提供	9.6%	12.6%	13.8%	25.0%	40.7%
地区単位のにある社会資源の情報提供	12.0%	12.8%	13.2%	20.3%	40.7%



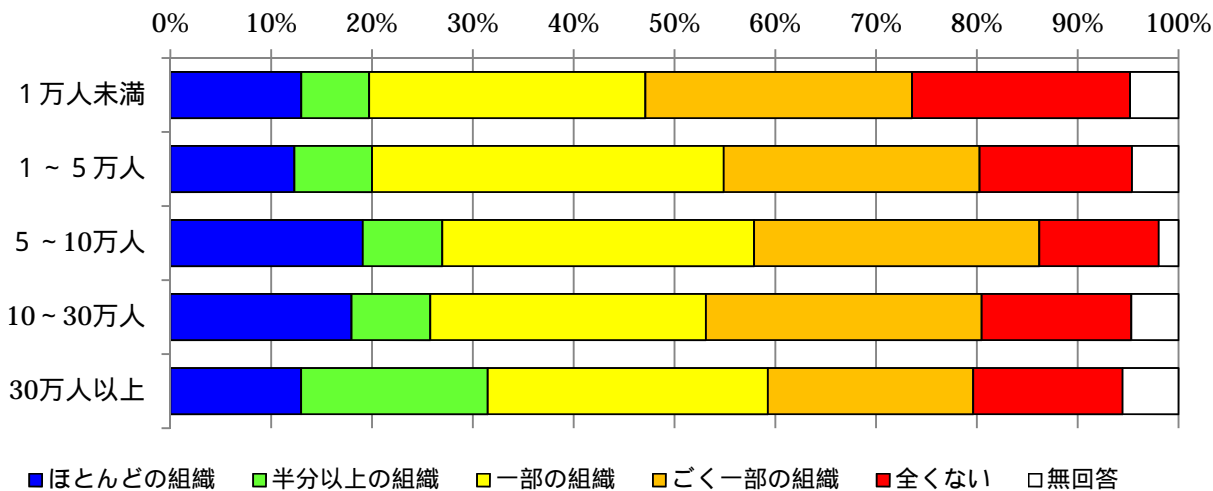
地域の健康課題等の分析結果を提供している組織の割合

		地域の健康課題等の分析結果を提供している組織の割合					
		ほとんどの組織	半分以上の組織	一部の組織	ごく一部の組織	全くない	無回答
人口区分	1万人未満	30 14.4%	13 6.3%	61 29.3%	59 28.4%	35 16.8%	10 4.8%
	1～5万人	50 12.8%	38 9.7%	143 36.7%	91 23.3%	53 13.6%	15 3.8%
	5～10万人	24 15.8%	13 8.6%	57 37.5%	37 24.3%	18 11.8%	3 2.0%
	10～30万人	22 17.2%	9 7.0%	46 35.9%	32 25.0%	14 10.9%	5 3.9%
	30万人以上	10 18.5%	10 18.5%	14 25.9%	10 18.5%	7 13.0%	3 5.6%
合計		136 14.6%	83 8.9%	321 34.4%	229 24.6%	127 13.6%	36 3.9%



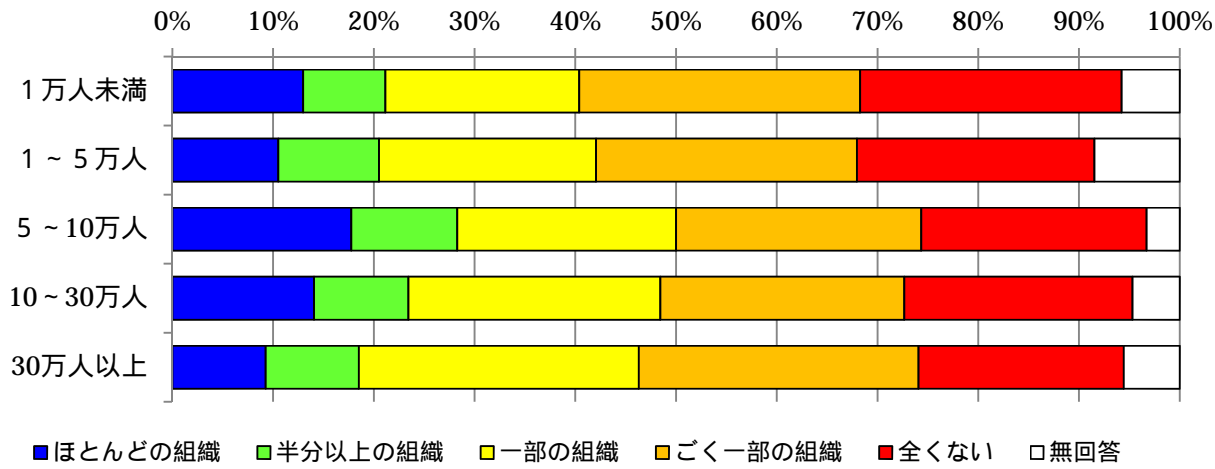
地域の健康課題等を協議する機会を持っている組織の割合

		地域の健康課題等を協議する機会を持っている組織の割合					
		ほとんどの組織	半分以上の組織	一部の組織	ごく一部の組織	全くない	無回答
人口区分	1万人未満	27 13.0%	14 6.7%	57 27.4%	55 26.4%	45 21.6%	10 4.8%
	1～5万人	48 12.3%	30 7.7%	136 34.9%	99 25.4%	59 15.1%	18 4.6%
	5～10万人	29 19.1%	12 7.9%	47 30.9%	43 28.3%	18 11.8%	3 2.0%
	10～30万人	23 18.0%	10 7.8%	35 27.3%	35 27.3%	19 14.8%	6 4.7%
	30万人以上	7 13.0%	10 18.5%	15 27.8%	11 20.4%	8 14.8%	3 5.6%
合計		134 14.4%	76 8.2%	290 31.1%	243 26.1%	149 16.0%	40 4.3%



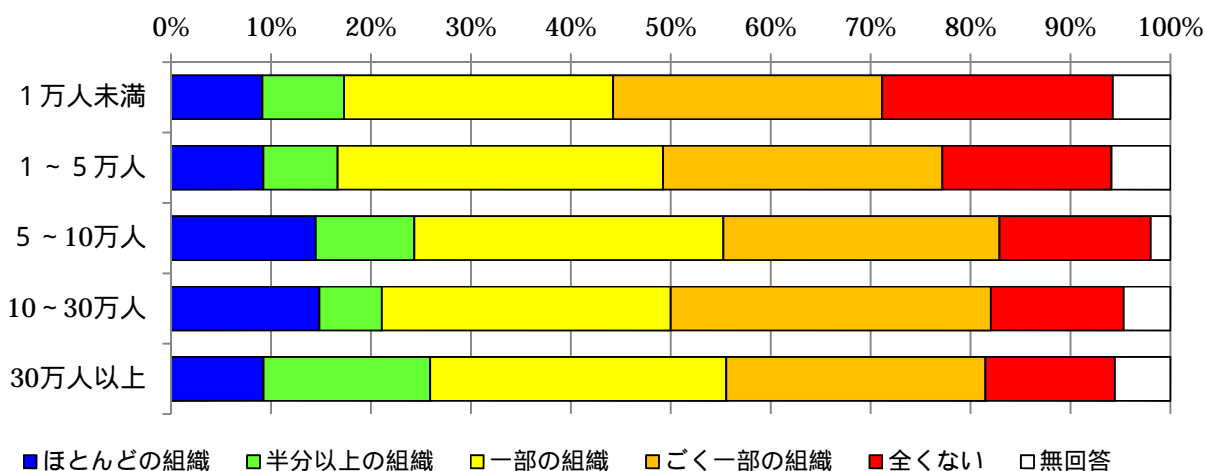
地域の健康課題等を住民組織構成員と共有している組織の割合

		地域の健康課題等を住民組織構成員と共有している組織の割合					
		ほとんどの組織	半分以上の組織	一部の組織	ごく一部の組織	全くない	無回答
人口区分	1万人未満	27 13.0%	17 8.2%	40 19.2%	58 27.9%	54 26.0%	12 5.8%
	1～5万人	41 10.5%	39 10.0%	84 21.5%	101 25.9%	92 23.6%	33 8.5%
	5～10万人	27 17.8%	16 10.5%	33 21.7%	37 24.3%	34 22.4%	5 3.3%
	10～30万人	18 14.1%	12 9.4%	32 25.0%	31 24.2%	29 22.7%	6 4.7%
	30万人以上	5 9.3%	5 9.3%	15 27.8%	15 27.8%	11 20.4%	3 5.6%
合計		118 12.7%	89 9.5%	204 21.9%	242 26.0%	220 23.6%	59 6.3%



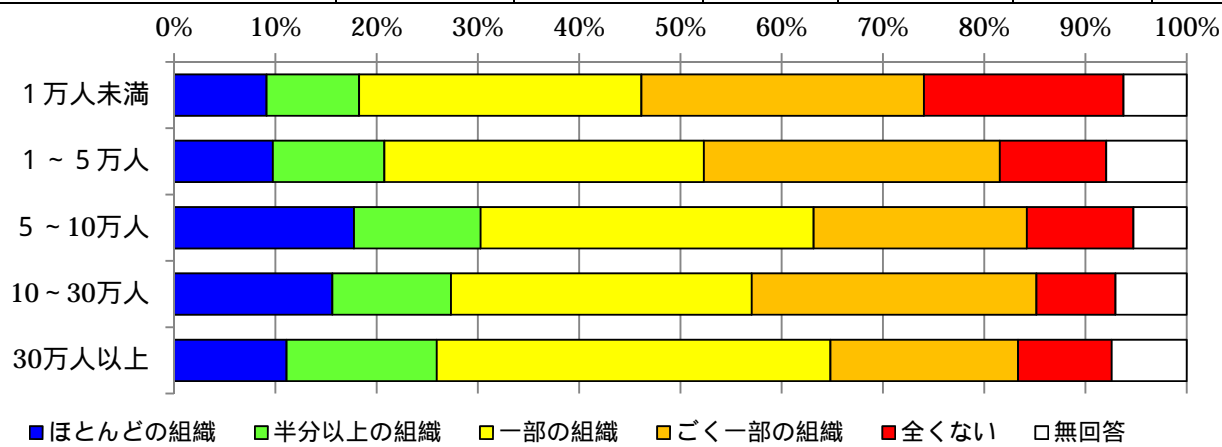
活動目的や目標を構成員との協議により決定している組織の割合

		活動目的や目標を構成員との協議により決定している組織の割合					
		ほとんどの組織	半分以上の組織	一部の組織	ごく一部の組織	全くない	無回答
人口区分	1万人未満	19 9.1%	17 8.2%	56 26.9%	56 26.9%	48 23.1%	12 5.8%
	1～5万人	36 9.2%	29 7.4%	127 32.6%	109 27.9%	66 16.9%	23 5.9%
	5～10万人	22 14.5%	15 9.9%	47 30.9%	42 27.6%	23 15.1%	3 2.0%
	10～30万人	19 14.8%	8 6.3%	37 28.9%	41 32.0%	17 13.3%	6 4.7%
	30万人以上	5 9.3%	9 16.7%	16 29.6%	14 25.9%	7 13.0%	3 5.6%
合計		101 10.8%	78 8.4%	283 30.4%	262 28.1%	161 17.3%	47 5.0%



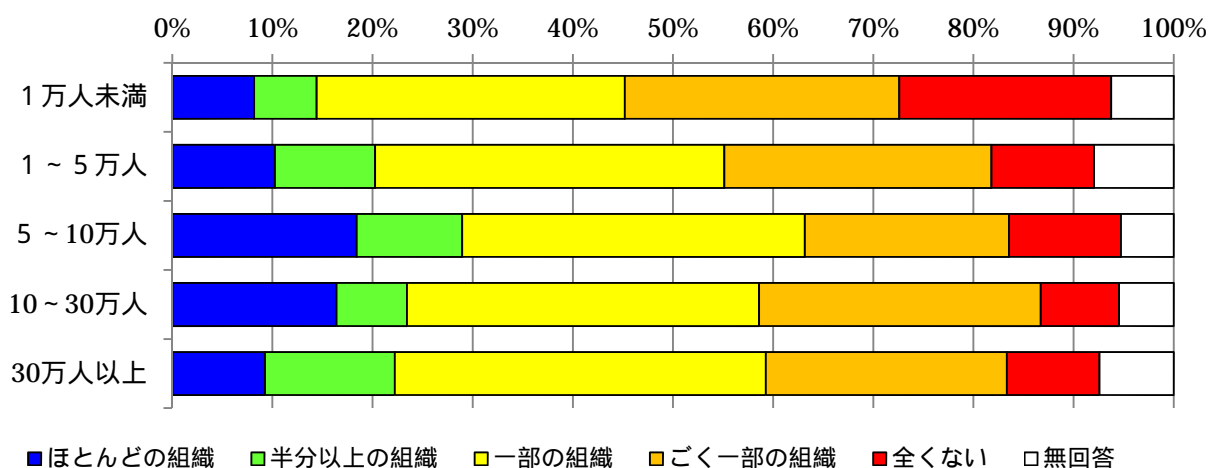
構成員が活動のやりがい等について語り合っている組織の割合

		構成員が活動のやりがい等について語り合っている組織の割合					
		ほとんどの組織	半分以上の組織	一部の組織	ごく一部の組織	全くない	無回答
人口区分	1万人未満	19 9.1%	19 9.1%	58 27.9%	58 27.9%	41 19.7%	13 6.3%
	1～5万人	38 9.7%	43 11.0%	123 31.5%	114 29.2%	41 10.5%	31 7.9%
	5～10万人	27 17.8%	19 12.5%	50 32.9%	32 21.1%	16 10.5%	8 5.3%
	10～30万人	20 15.6%	15 11.7%	38 29.7%	36 28.1%	10 7.8%	9 7.0%
	30万人以上	6 11.1%	8 14.8%	21 38.9%	10 18.5%	5 9.3%	4 7.4%
合計		110 11.8%	104 11.2%	290 31.1%	250 26.8%	113 12.1%	65 7.0%



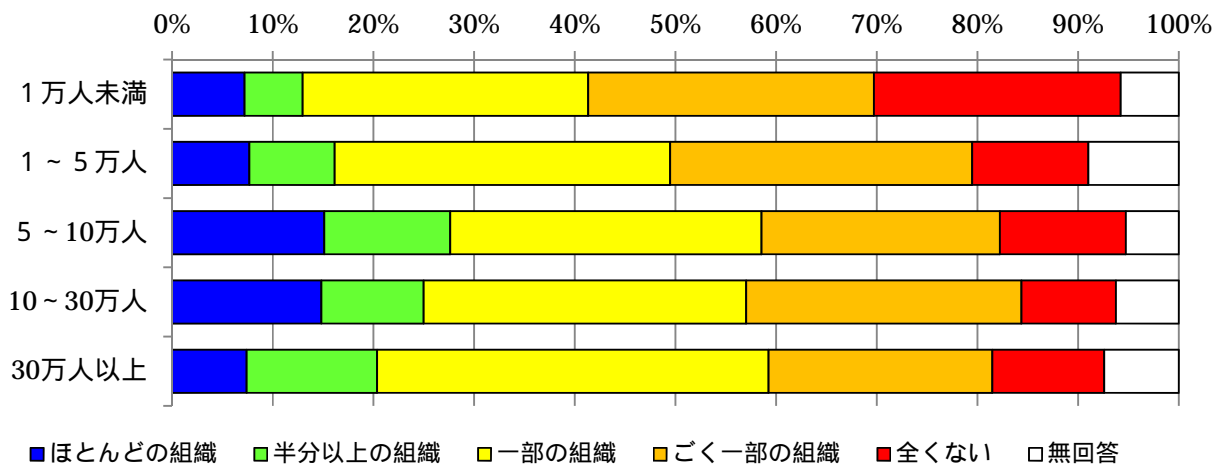
組織の活動の成果を確認できている組織の割合

		組織の活動の成果を確認できている組織の割合					
		ほとんどの組織	半分以上の組織	一部の組織	ごく一部の組織	全くない	無回答
人口区分	1万人未満	17 8.2%	13 6.3%	64 30.8%	57 27.4%	44 21.2%	13 6.3%
	1～5万人	40 10.3%	39 10.0%	136 34.9%	104 26.7%	40 10.3%	31 7.9%
	5～10万人	28 18.4%	16 10.5%	52 34.2%	31 20.4%	17 11.2%	8 5.3%
	10～30万人	21 16.4%	9 7.0%	45 35.2%	36 28.1%	10 7.8%	7 5.5%
	30万人以上	5 9.3%	7 13.0%	20 37.0%	13 24.1%	5 9.3%	4 7.4%
合計		111 11.9%	84 9.0%	317 34.0%	241 25.9%	116 12.4%	63 6.8%



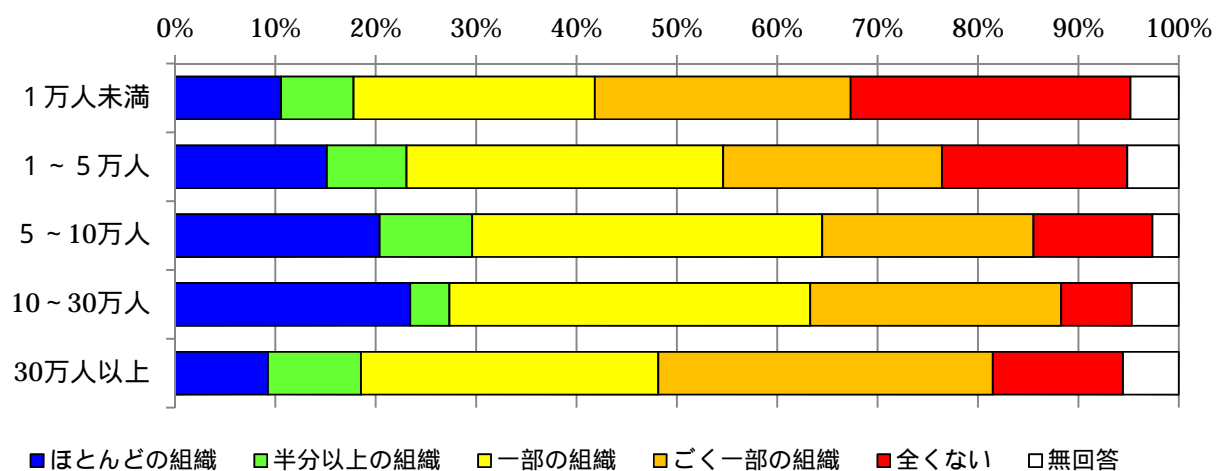
組織の活動やその成果をアピールできている組織の割合

		組織の活動やその成果をアピールできている組織の割合					
		ほとんどの組織	半分以上の組織	一部の組織	ごく一部の組織	全くない	無回答
人口区分	1万人未満	15 7.2%	12 5.8%	59 28.4%	59 28.4%	51 24.5%	12 5.8%
	1～5万人	30 7.7%	33 8.5%	130 33.3%	117 30.0%	45 11.5%	35 9.0%
	5～10万人	23 15.1%	19 12.5%	47 30.9%	36 23.7%	19 12.5%	8 5.3%
	10～30万人	19 14.8%	13 10.2%	41 32.0%	35 27.3%	12 9.4%	8 6.3%
	30万人以上	4 7.4%	7 13.0%	21 38.9%	12 22.2%	6 11.1%	4 7.4%
合計		91 9.8%	84 9.0%	298 32.0%	259 27.8%	133 14.3%	67 7.2%



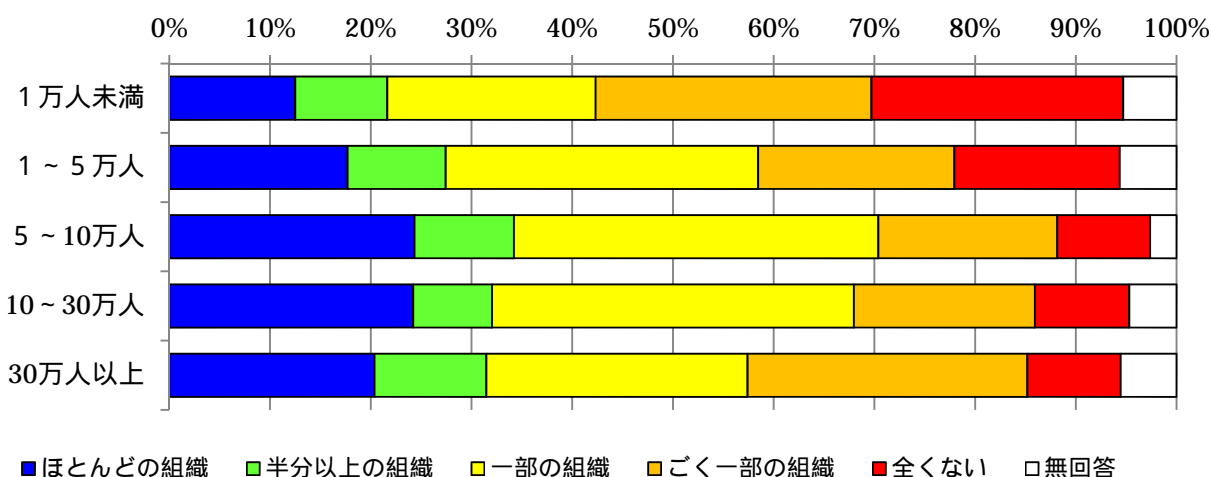
健康増進計画など保健福祉計画の策定に関与している組織の割合

		健康増進計画など保健福祉計画の策定に関与している組織の割合					
		ほとんどの組織	半分以上の組織	一部の組織	ごく一部の組織	全くない	無回答
人口区分	1万人未満	22 10.6%	15 7.2%	50 24.0%	53 25.5%	58 27.9%	10 4.8%
	1～5万人	59 15.1%	31 7.9%	123 31.5%	85 21.8%	72 18.5%	20 5.1%
	5～10万人	31 20.4%	14 9.2%	53 34.9%	32 21.1%	18 11.8%	4 2.6%
	10～30万人	30 23.4%	5 3.9%	46 35.9%	32 25.0%	9 7.0%	6 4.7%
	30万人以上	5 9.3%	5 9.3%	16 29.6%	18 33.3%	7 13.0%	3 5.6%
合計		147 15.8%	70 7.5%	288 30.9%	220 23.6%	164 17.6%	43 4.6%



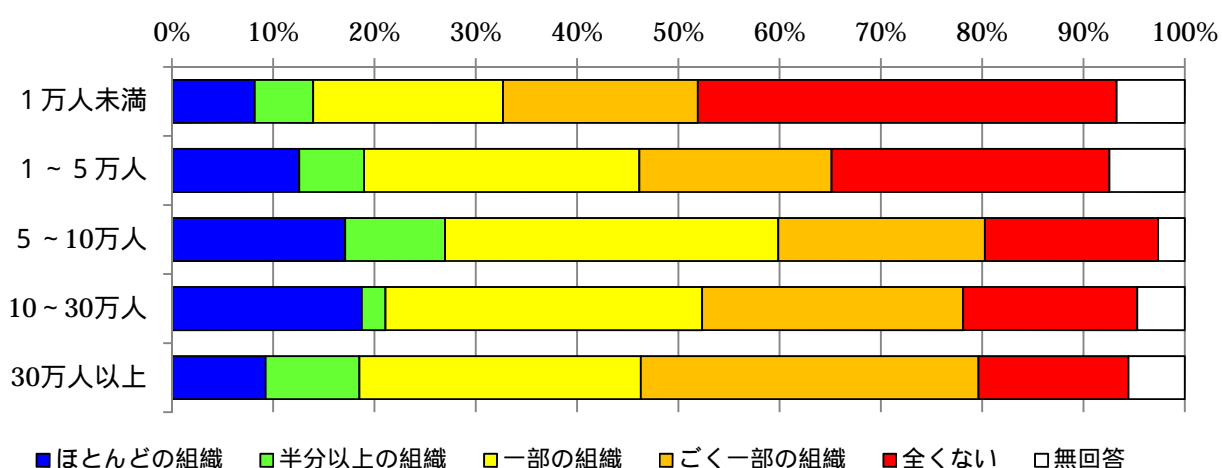
健康増進計画など保健福祉計画の推進に關与している組織の割合

		健康増進計画など保健福祉計画の推進に關与している組織の割合					
		ほとんどの組織	半分以上の組織	一部の組織	ごく一部の組織	全くない	無回答
人口区分	1万人未満	26 12.5%	19 9.1%	43 20.7%	57 27.4%	52 25.0%	11 5.3%
	1～5万人	69 17.7%	38 9.7%	121 31.0%	76 19.5%	64 16.4%	22 5.6%
	5～10万人	37 24.3%	15 9.9%	55 36.2%	27 17.8%	14 9.2%	4 2.6%
	10～30万人	31 24.2%	10 7.8%	46 35.9%	23 18.0%	12 9.4%	6 4.7%
	30万人以上	11 20.4%	6 11.1%	14 25.9%	15 27.8%	5 9.3%	3 5.6%
合計		174 18.7%	88 9.4%	279 29.9%	198 21.2%	147 15.8%	46 4.9%



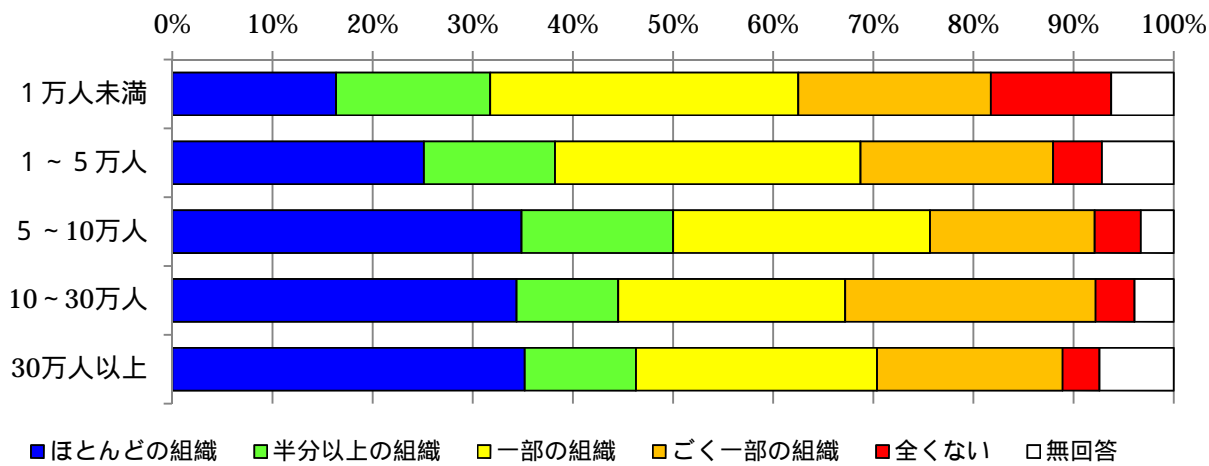
健康増進計画など保健福祉計画の評価に關与している組織の割合

		健康増進計画など保健福祉計画の評価に關与している組織の割合					
		ほとんどの組織	半分以上の組織	一部の組織	ごく一部の組織	全くない	無回答
人口区分	1万人未満	17 8.2%	12 5.8%	39 18.8%	40 19.2%	86 41.3%	14 6.7%
	1～5万人	49 12.6%	25 6.4%	106 27.2%	74 19.0%	107 27.4%	29 7.4%
	5～10万人	26 17.1%	15 9.9%	50 32.9%	31 20.4%	26 17.1%	4 2.6%
	10～30万人	24 18.8%	3 2.3%	40 31.3%	33 25.8%	22 17.2%	6 4.7%
	30万人以上	5 9.3%	5 9.3%	15 27.8%	18 33.3%	8 14.8%	3 5.6%
合計		121 13.0%	60 6.4%	250 26.8%	196 21.0%	249 26.7%	56 6.0%



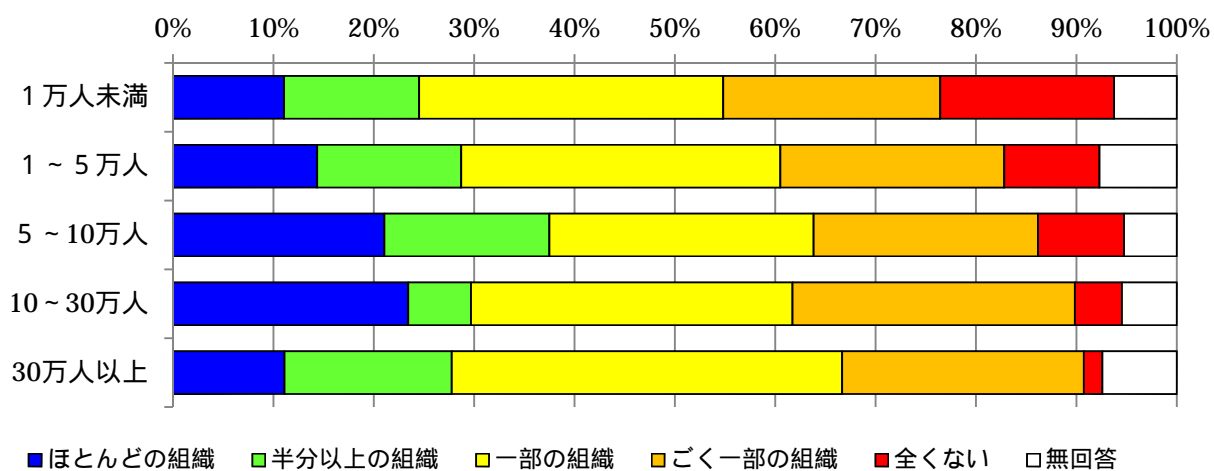
活動を通して組織の構成員間の絆が深まっている組織の割合

		活動を通して組織の構成員間の絆が深まっている組織の割合					
		ほとんどの組織	半分以上の組織	一部の組織	ごく一部の組織	全くない	無回答
人口区分	1万人未満	34 16.3%	32 15.4%	64 30.8%	40 19.2%	25 12.0%	13 6.3%
	1～5万人	98 25.1%	51 13.1%	119 30.5%	75 19.2%	19 4.9%	28 7.2%
	5～10万人	53 34.9%	23 15.1%	39 25.7%	25 16.4%	7 4.6%	5 3.3%
	10～30万人	44 34.4%	13 10.2%	29 22.7%	32 25.0%	5 3.9%	5 3.9%
	30万人以上	19 35.2%	6 11.1%	13 24.1%	10 18.5%	2 3.7%	4 7.4%
合計		248 26.6%	125 13.4%	264 28.3%	182 19.5%	58 6.2%	55 5.9%



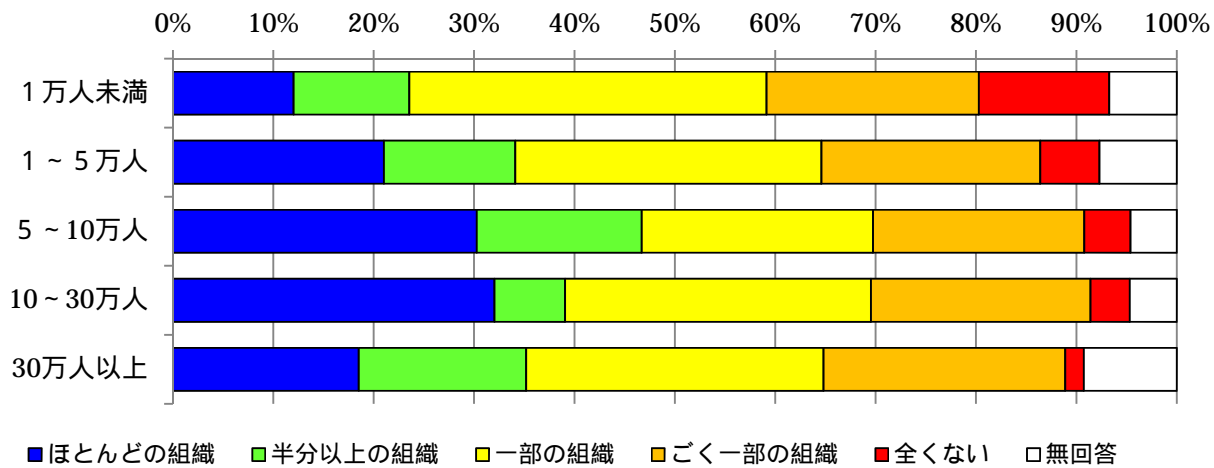
活動を通して地域の住民の絆が深まっている組織の割合

		活動を通して地域の住民の絆が深まっている組織の割合					
		ほとんどの組織	半分以上の組織	一部の組織	ごく一部の組織	全くない	無回答
人口区分	1万人未満	23 11.1%	28 13.5%	63 30.3%	45 21.6%	36 17.3%	13 6.3%
	1～5万人	56 14.4%	56 14.4%	124 31.8%	87 22.3%	37 9.5%	30 7.7%
	5～10万人	32 21.1%	25 16.4%	40 26.3%	34 22.4%	13 8.6%	8 5.3%
	10～30万人	30 23.4%	8 6.3%	41 32.0%	36 28.1%	6 4.7%	7 5.5%
	30万人以上	6 11.1%	9 16.7%	21 38.9%	13 24.1%	1 1.9%	4 7.4%
合計		147 15.8%	126 13.5%	289 31.0%	215 23.1%	93 10.0%	62 6.7%



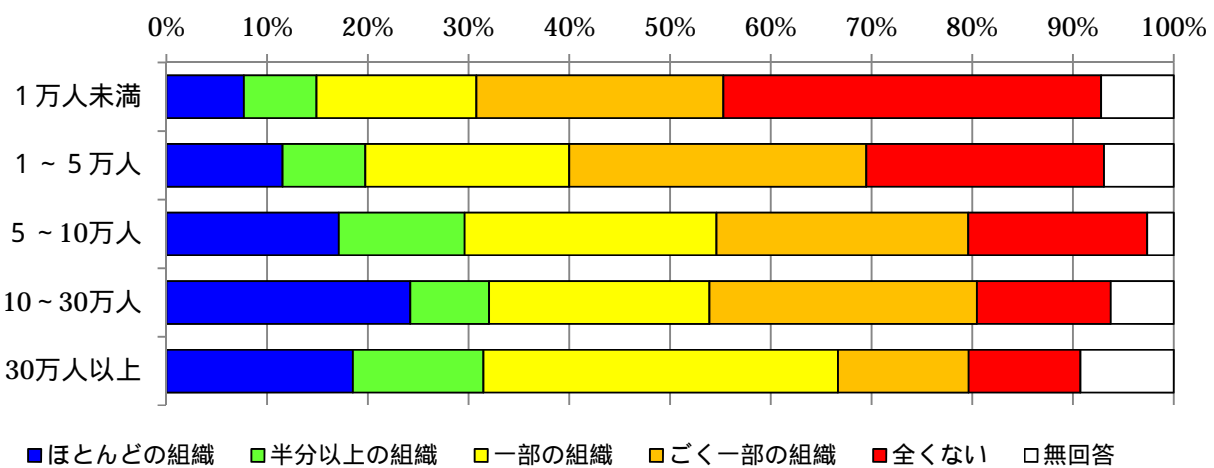
活動を通して健康なまちづくりにつながっている組織の割合

		活動を通して健康なまちづくりにつながっている組織の割合					
		ほとんどの組織	半分以上の組織	一部の組織	ごく一部の組織	全くない	無回答
人口区分	1万人未満	25 12.0%	24 11.5%	74 35.6%	44 21.2%	27 13.0%	14 6.7%
	1～5万人	82 21.0%	51 13.1%	119 30.5%	85 21.8%	23 5.9%	30 7.7%
	5～10万人	46 30.3%	25 16.4%	35 23.0%	32 21.1%	7 4.6%	7 4.6%
	10～30万人	41 32.0%	9 7.0%	39 30.5%	28 21.9%	5 3.9%	6 4.7%
	30万人以上	10 18.5%	9 16.7%	16 29.6%	13 24.1%	1 1.9%	5 9.3%
合計		204 21.9%	118 12.7%	283 30.4%	202 21.7%	63 6.8%	62 6.7%



総会資料等を住民が主体となって作成している組織の割合

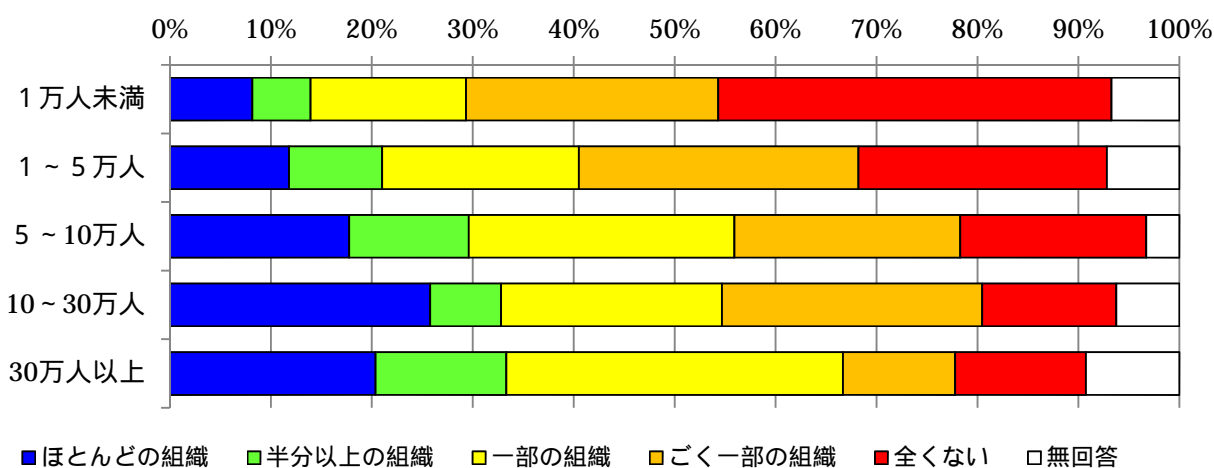
		総会資料等を住民が主体となって作成している組織の割合					
		ほとんどの組織	半分以上の組織	一部の組織	ごく一部の組織	全くない	無回答
人口区分	1万人未満	16 7.7%	15 7.2%	33 15.9%	51 24.5%	78 37.5%	15 7.2%
	1～5万人	45 11.5%	32 8.2%	79 20.3%	115 29.5%	92 23.6%	27 6.9%
	5～10万人	26 17.1%	19 12.5%	38 25.0%	38 25.0%	27 17.8%	4 2.6%
	10～30万人	31 24.2%	10 7.8%	28 21.9%	34 26.6%	17 13.3%	8 6.3%
	30万人以上	10 18.5%	7 13.0%	19 35.2%	7 13.0%	6 11.1%	5 9.3%
合計		128 13.7%	83 8.9%	197 21.1%	245 26.3%	220 23.6%	59 6.3%





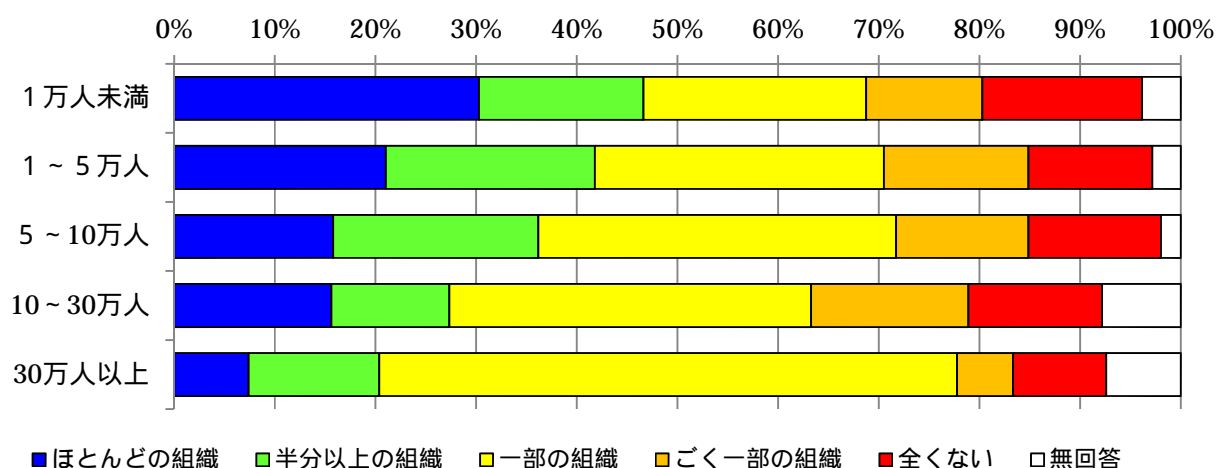
予算や決算書を住民が主体となって作成している組織の割合

		予算や決算書を住民が主体となって作成している組織の割合					
		ほとんどの組織	半分以上の組織	一部の組織	ごく一部の組織	全くない	無回答
人口区分	1万人未満	17 8.2%	12 5.8%	32 15.4%	52 25.0%	81 38.9%	14 6.7%
	1～5万人	46 11.8%	36 9.2%	76 19.5%	108 27.7%	96 24.6%	28 7.2%
	5～10万人	27 17.8%	18 11.8%	40 26.3%	34 22.4%	28 18.4%	5 3.3%
	10～30万人	33 25.8%	9 7.0%	28 21.9%	33 25.8%	17 13.3%	8 6.3%
	30万人以上	11 20.4%	7 13.0%	18 33.3%	6 11.1%	7 13.0%	5 9.3%
合計		134 14.4%	82 8.8%	194 20.8%	233 25.0%	229 24.6%	60 6.4%



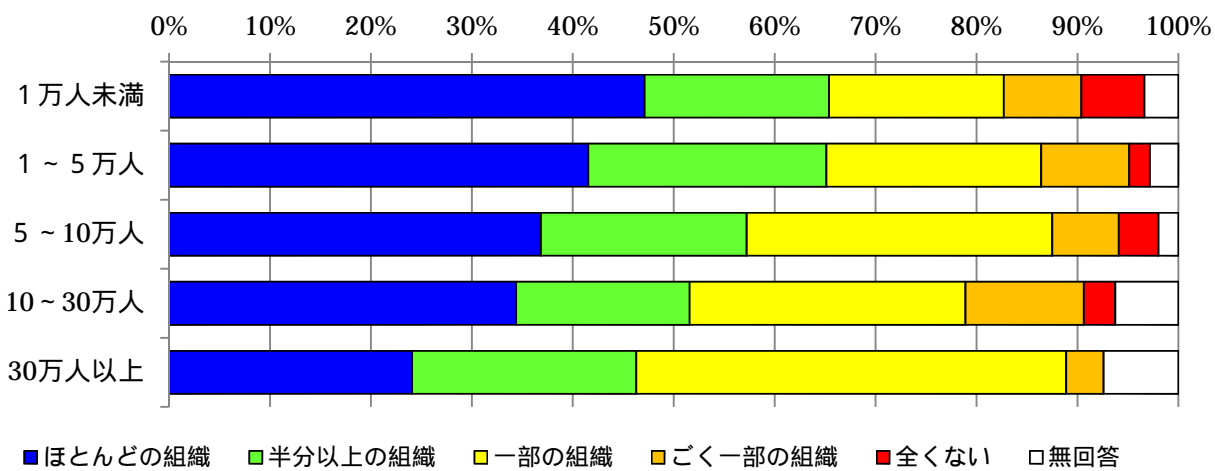
会員数が減少していることが課題となっている組織の割合

		会員数が減少していることが課題となっている組織の割合					
		ほとんどの組織	半分以上の組織	一部の組織	ごく一部の組織	全くない	無回答
人口区分	1万人未満	63 30.3%	34 16.3%	46 22.1%	24 11.5%	33 15.9%	8 3.8%
	1～5万人	82 21.0%	81 20.8%	112 28.7%	56 14.4%	48 12.3%	11 2.8%
	5～10万人	24 15.8%	31 20.4%	54 35.5%	20 13.2%	20 13.2%	3 2.0%
	10～30万人	20 15.6%	15 11.7%	46 35.9%	20 15.6%	17 13.3%	10 7.8%
	30万人以上	4 7.4%	7 13.0%	31 57.4%	3 5.6%	5 9.3%	4 7.4%
合計		193 20.7%	168 18.0%	289 31.0%	123 13.2%	123 13.2%	36 3.9%



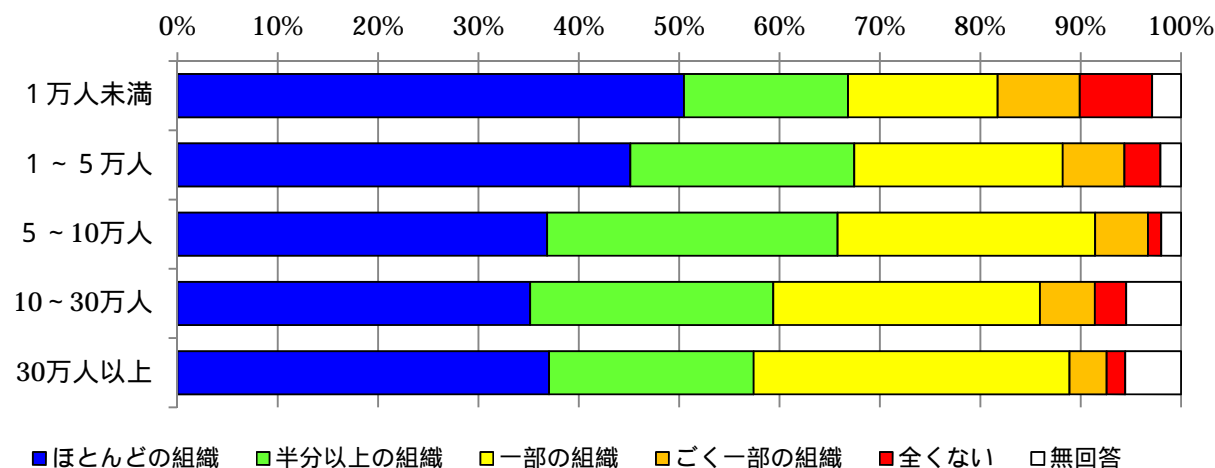
新規会員の開拓が課題になっている組織の割合

		新規会員の開拓が課題になっている組織の割合					
		ほとんどの組織	半分以上の組織	一部の組織	ごく一部の組織	全くない	無回答
人口区分	1万人未満	98 47.1%	38 18.3%	36 17.3%	16 7.7%	13 6.3%	7 3.4%
	1～5万人	162 41.5%	92 23.6%	83 21.3%	34 8.7%	8 2.1%	11 2.8%
	5～10万人	56 36.8%	31 20.4%	46 30.3%	10 6.6%	6 3.9%	3 2.0%
	10～30万人	44 34.4%	22 17.2%	35 27.3%	15 11.7%	4 3.1%	8 6.3%
	30万人以上	13 24.1%	12 22.2%	23 42.6%	2 3.7%	0 .0%	4 7.4%
合計		373 40.0%	195 20.9%	223 23.9%	77 8.3%	31 3.3%	33 3.5%



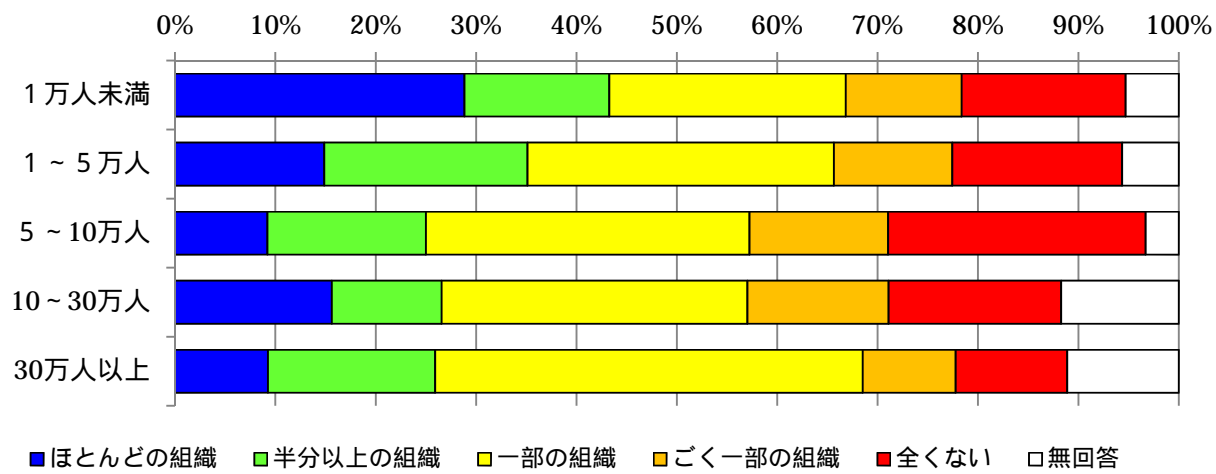
会員の高齢化が進んでいることが課題となっている組織の割合

		会員の高齢化が進んでいることが課題となっている組織の割合					
		ほとんどの組織	半分以上の組織	一部の組織	ごく一部の組織	全くない	無回答
人口区分	1万人未満	105 50.5%	34 16.3%	31 14.9%	17 8.2%	15 7.2%	6 2.9%
	1～5万人	176 45.1%	87 22.3%	81 20.8%	24 6.2%	14 3.6%	8 2.1%
	5～10万人	56 36.8%	44 28.9%	39 25.7%	8 5.3%	2 1.3%	3 2.0%
	10～30万人	45 35.2%	31 24.2%	34 26.6%	7 5.5%	4 3.1%	7 5.5%
	30万人以上	20 37.0%	11 20.4%	17 31.5%	2 3.7%	1 1.9%	3 5.6%
合計		402 43.1%	207 22.2%	202 21.7%	58 6.2%	36 3.9%	27 2.9%



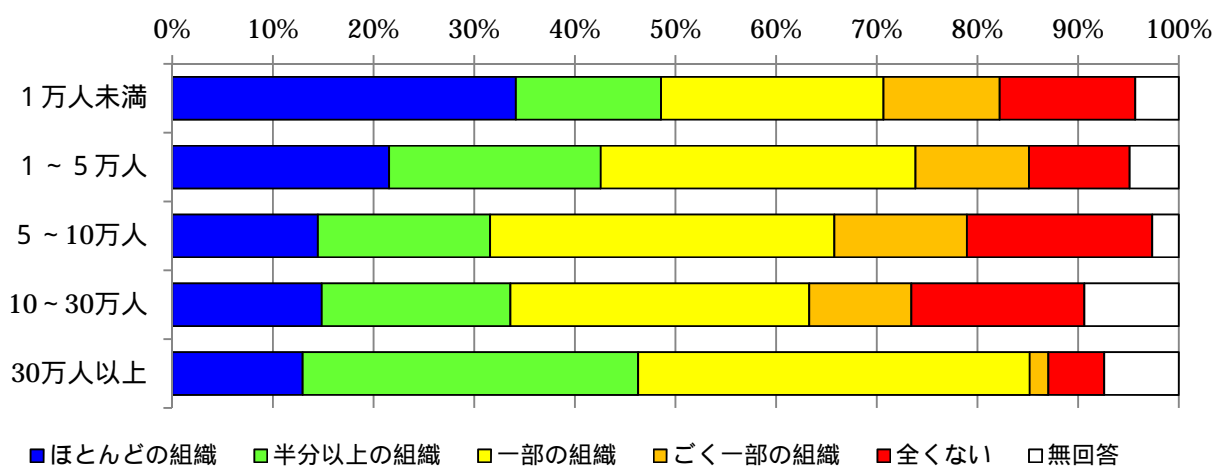
団塊の世代の加入がないことが課題となっている組織の割合

		団塊の世代の加入がないことが課題となっている組織の割合					
		ほとんどの組織	半分以上の組織	一部の組織	ごく一部の組織	全くない	無回答
人口区分	1万人未満	60 28.8%	30 14.4%	49 23.6%	24 11.5%	34 16.3%	11 5.3%
	1～5万人	58 14.9%	79 20.3%	119 30.5%	46 11.8%	66 16.9%	22 5.6%
	5～10万人	14 9.2%	24 15.8%	49 32.2%	21 13.8%	39 25.7%	5 3.3%
	10～30万人	20 15.6%	14 10.9%	39 30.5%	18 14.1%	22 17.2%	15 11.7%
	30万人以上	5 9.3%	9 16.7%	23 42.6%	5 9.3%	6 11.1%	6 11.1%
合計		157 16.8%	156 16.7%	279 29.9%	114 12.2%	167 17.9%	59 6.3%



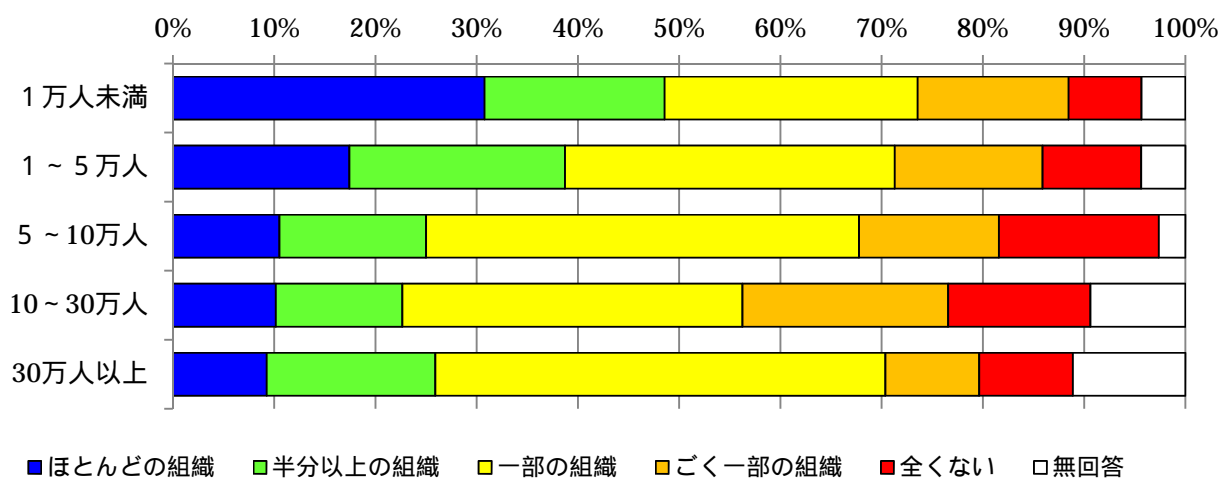
次期リーダーの不在が課題となっている組織の割合

		次期リーダーの不在が課題となっている組織の割合					
		ほとんどの組織	半分以上の組織	一部の組織	ごく一部の組織	全くない	無回答
人口区分	1万人未満	71 34.1%	30 14.4%	46 22.1%	24 11.5%	28 13.5%	9 4.3%
	1～5万人	84 21.5%	82 21.0%	122 31.3%	44 11.3%	39 10.0%	19 4.9%
	5～10万人	22 14.5%	26 17.1%	52 34.2%	20 13.2%	28 18.4%	4 2.6%
	10～30万人	19 14.8%	24 18.8%	38 29.7%	13 10.2%	22 17.2%	12 9.4%
	30万人以上	7 13.0%	18 33.3%	21 38.9%	1 1.9%	3 5.6%	4 7.4%
合計		203 21.8%	180 19.3%	279 29.9%	102 10.9%	120 12.9%	48 5.2%



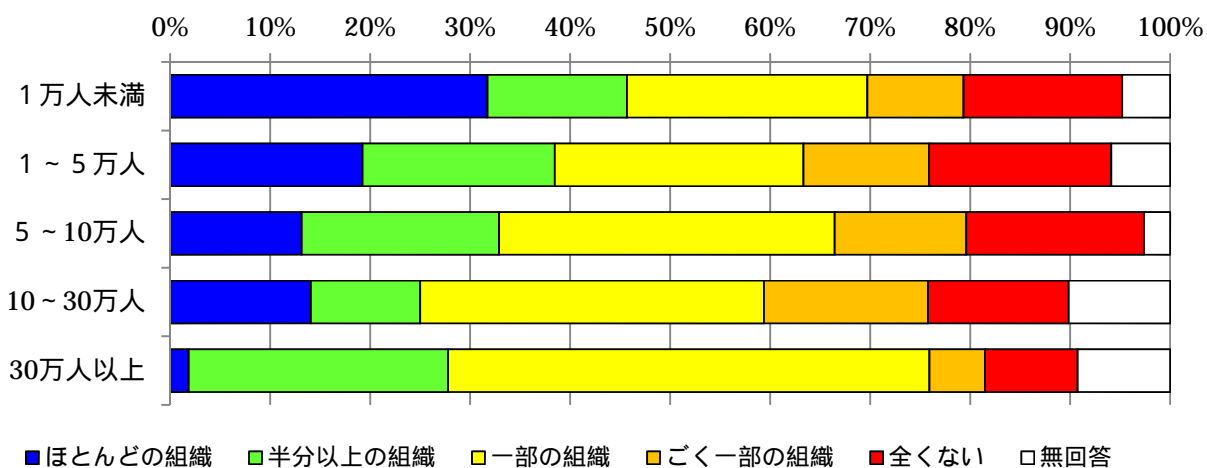
活動の自主化が進まないことが課題になっている組織の割合

		活動の自主化が進まないことが課題になっている組織の割合					
		ほとんどの組織	半分以上の組織	一部の組織	ごく一部の組織	全くない	無回答
人口区分	1万人未満	64 30.8%	37 17.8%	52 25.0%	31 14.9%	15 7.2%	9 4.3%
	1～5万人	68 17.4%	83 21.3%	127 32.6%	57 14.6%	38 9.7%	17 4.4%
	5～10万人	16 10.5%	22 14.5%	65 42.8%	21 13.8%	24 15.8%	4 2.6%
	10～30万人	13 10.2%	16 12.5%	43 33.6%	26 20.3%	18 14.1%	12 9.4%
	30万人以上	5 9.3%	9 16.7%	24 44.4%	5 9.3%	5 9.3%	6 11.1%
合計		166 17.8%	167 17.9%	311 33.4%	140 15.0%	100 10.7%	48 5.2%



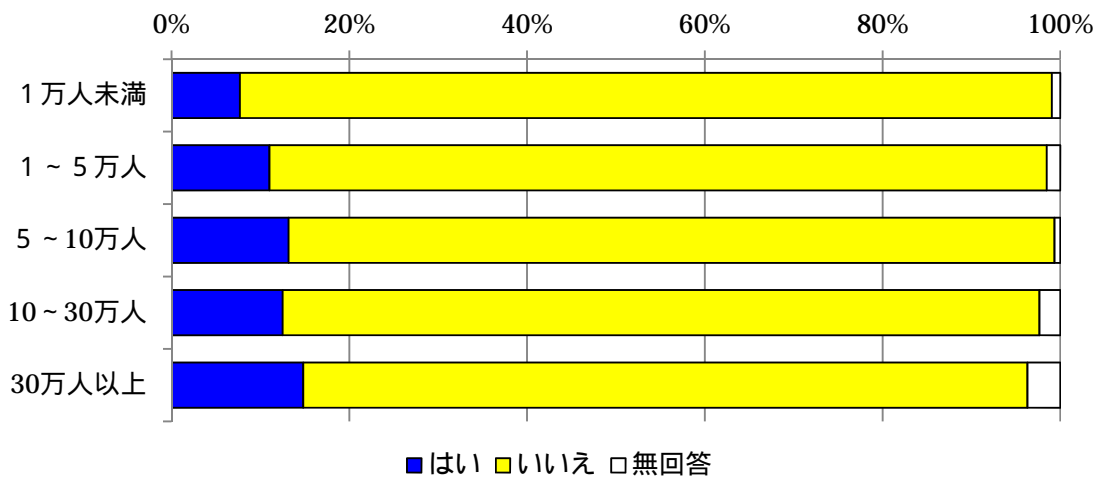
他組織との連携が希薄であることが課題となっている組織の割合

		他組織との連携が希薄であることが課題となっている組織の割合					
		ほとんどの組織	半分以上の組織	一部の組織	ごく一部の組織	全くない	無回答
人口区分	1万人未満	66 31.7%	29 13.9%	50 24.0%	20 9.6%	33 15.9%	10 4.8%
	1～5万人	75 19.2%	75 19.2%	97 24.9%	49 12.6%	71 18.2%	23 5.9%
	5～10万人	20 13.2%	30 19.7%	51 33.6%	20 13.2%	27 17.8%	4 2.6%
	10～30万人	18 14.1%	14 10.9%	44 34.4%	21 16.4%	18 14.1%	13 10.2%
	30万人以上	1 1.9%	14 25.9%	26 48.1%	3 5.6%	5 9.3%	5 9.3%
合計		180 19.3%	162 17.4%	268 28.8%	113 12.1%	154 16.5%	55 5.9%



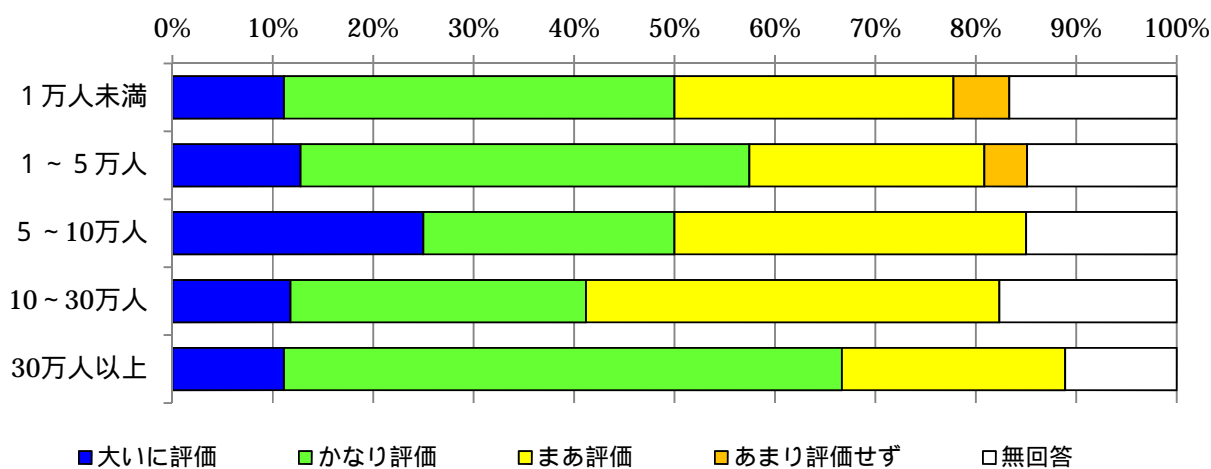
民間を活用して住民組織の育成等を行っているか

		民間を活用して住民組織育成等を行っているか			合計
		はい	いいえ	無回答	
人口区分	1万人未満	16 7.7%	190 91.3%	2 1.0%	208 100.0%
	1～5万人	43 11.0%	341 87.4%	6 1.5%	390 100.0%
	5～10万人	20 13.2%	131 86.2%	1 .7%	152 100.0%
	10～30万人	16 12.5%	109 85.2%	3 2.3%	128 100.0%
	30万人以上	8 14.8%	44 81.5%	2 3.7%	54 100.0%
合計		103 11.1%	815 87.4%	14 1.5%	932 100.0%



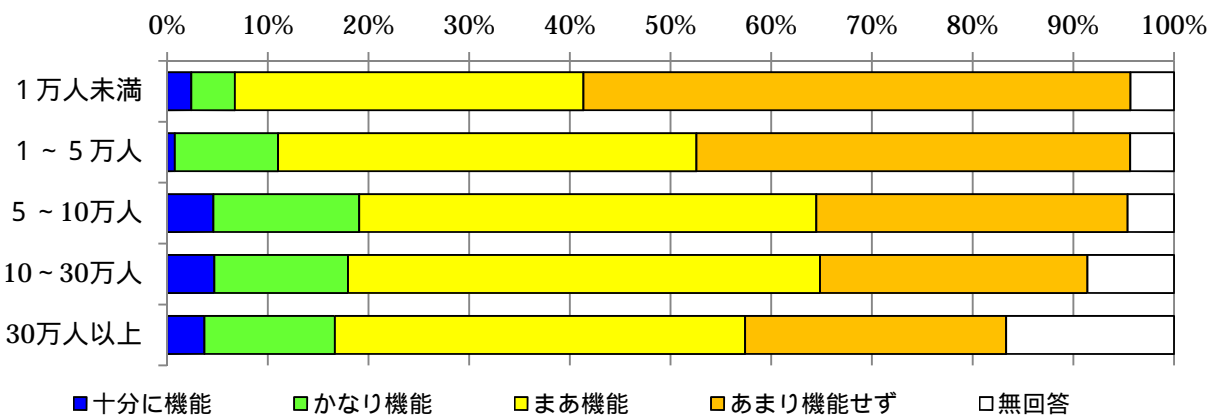
民間による住民組織支援等の評価

		民間による住民組織支援等の評価					合計
		大いに評価	かなり評価	まあ評価	あまり評価せず	無回答	
人口区分	1万人未満	2 11.1%	7 38.9%	5 27.8%	1 5.6%	3 16.7%	18 100.0%
	1～5万人	6 12.8%	21 44.7%	11 23.4%	2 4.3%	7 14.9%	47 100.0%
	5～10万人	5 25.0%	5 25.0%	7 35.0%	0 .0%	3 15.0%	20 100.0%
	10～30万人	2 11.8%	5 29.4%	7 41.2%	0 .0%	3 17.6%	17 100.0%
	30万人以上	1 11.1%	5 55.6%	2 22.2%	0 .0%	1 11.1%	9 100.0%
合計		16 14.4%	43 38.7%	32 28.8%	3 2.7%	17 15.3%	111 100.0%



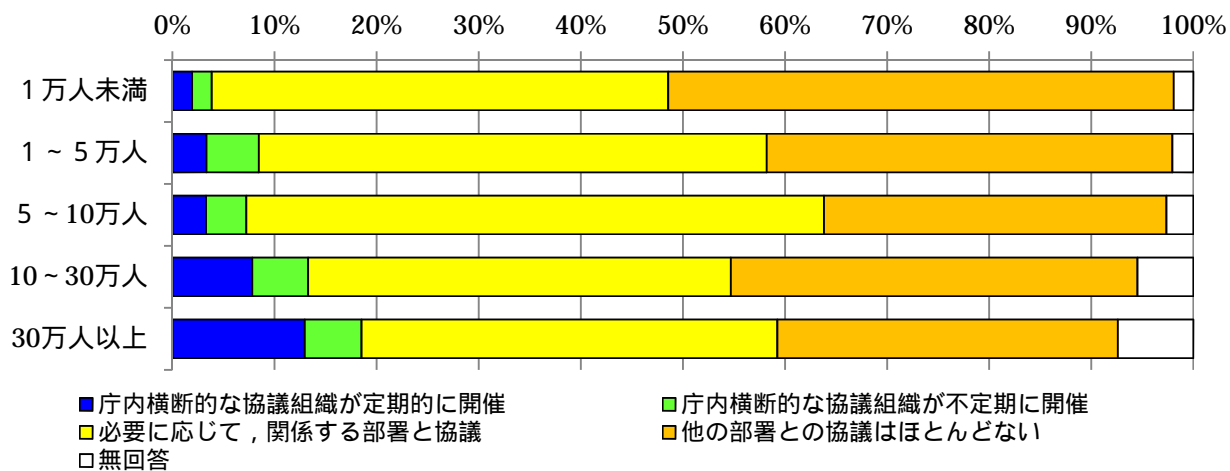
### 健康づくり推進協議会の機能

		健康づくり推進協議会の機能					合計
		十分に機能	かなり機能	まあ機能	あまり機能せず	無回答	
人口区分	1万人未満	5 2.4%	9 4.3%	72 34.6%	113 54.3%	9 4.3%	208 100.0%
	1～5万人	3 .8%	40 10.3%	162 41.5%	168 43.1%	17 4.4%	390 100.0%
	5～10万人	7 4.6%	22 14.5%	69 45.4%	47 30.9%	7 4.6%	152 100.0%
	10～30万人	6 4.7%	17 13.3%	60 46.9%	34 26.6%	11 8.6%	128 100.0%
	30万人以上	2 3.7%	7 13.0%	22 40.7%	14 25.9%	9 16.7%	54 100.0%
合計		23 2.5%	95 10.2%	385 41.3%	376 40.3%	53 5.7%	932 100.0%



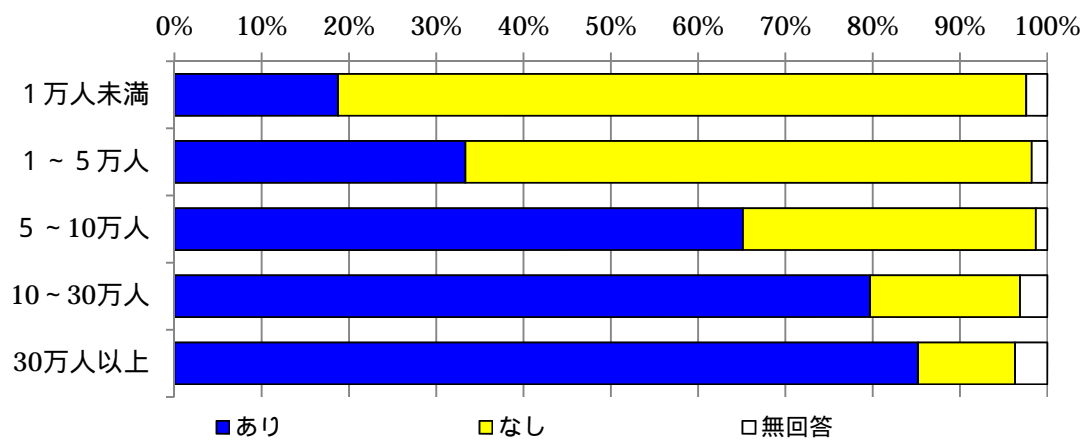
### 住民組織やNPOについて行政他部署との協議機会

		住民組織やNPOについて行政他部署と協議機会					合計
		庁内横断的な協議組織が定期的開催	庁内横断的な協議組織が不定期開催	必要に応じて、関係する部署と協議	他の部署との協議はほとんどない	無回答	
人口区分	1万人未満	4 1.9%	4 1.9%	93 44.7%	103 49.5%	4 1.9%	208 100.0%
	1～5万人	13 3.3%	20 5.1%	194 49.7%	155 39.7%	8 2.1%	390 100.0%
	5～10万人	5 3.3%	6 3.9%	86 56.6%	51 33.6%	4 2.6%	152 100.0%
	10～30万人	10 7.8%	7 5.5%	53 41.4%	51 39.8%	7 5.5%	128 100.0%
	30万人以上	7 13.0%	3 5.6%	22 40.7%	18 33.3%	4 7.4%	54 100.0%
合計		39 4.2%	40 4.3%	448 48.1%	378 40.6%	27 2.9%	932 100.0%



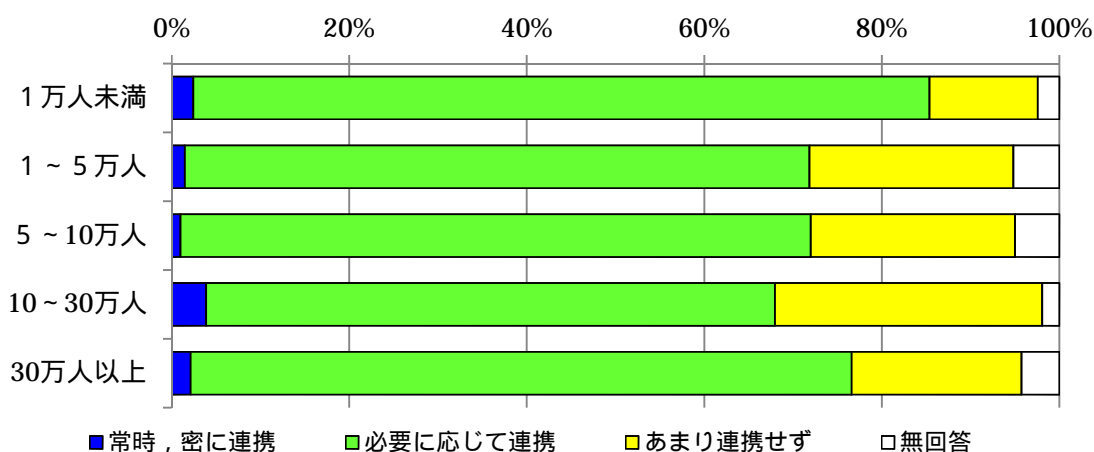
総合的な視点で住民活動を支援する部署の設置状況

		総合的な視点で住民活動を支援する部署			合計
		あり	なし	無回答	
人口区分	1万人未満	39 18.8%	164 78.8%	5 2.4%	208 100.0%
	1～5万人	130 33.3%	253 64.9%	7 1.8%	390 100.0%
	5～10万人	99 65.1%	51 33.6%	2 1.3%	152 100.0%
	10～30万人	102 79.7%	22 17.2%	4 3.1%	128 100.0%
	30万人以上	46 85.2%	6 11.1%	2 3.7%	54 100.0%
合計		416 44.6%	496 53.2%	20 2.1%	932 100.0%



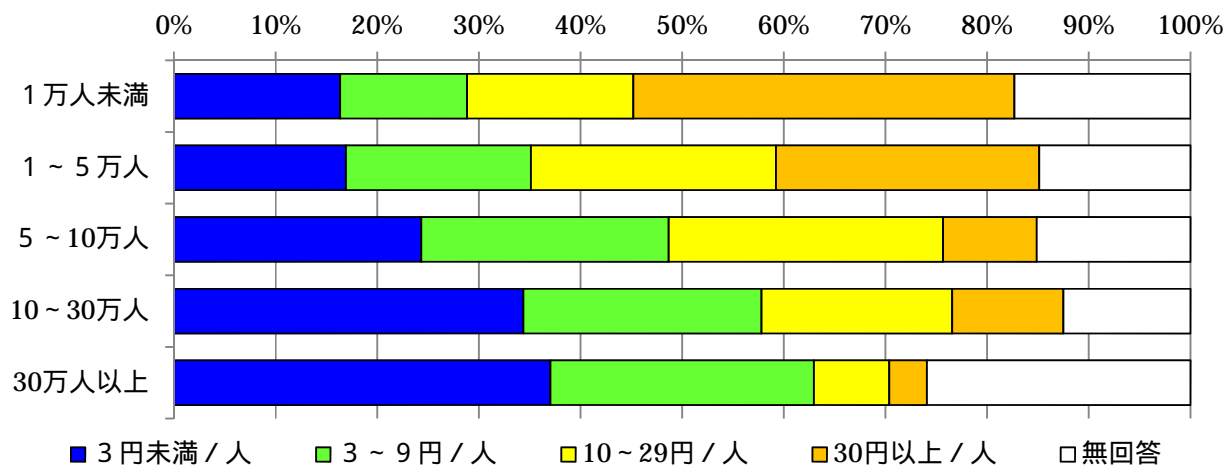
住民活動を支援する部署と保健担当課との連携

		住民活動支援部署と保健担当課との連携				合計
		常時、密に連携	必要に応じて連携	あまり連携せず	無回答	
人口区分	1万人未満	1 2.4%	34 82.9%	5 12.2%	1 2.4%	41 100.0%
	1～5万人	2 1.5%	95 70.4%	31 23.0%	7 5.2%	135 100.0%
	5～10万人	1 1.0%	71 71.0%	23 23.0%	5 5.0%	100 100.0%
	10～30万人	4 3.9%	66 64.1%	31 30.1%	2 1.9%	103 100.0%
	30万人以上	1 2.1%	35 74.5%	9 19.1%	2 4.3%	47 100.0%
合計		9 2.1%	301 70.7%	99 23.2%	17 4.0%	426 100.0%



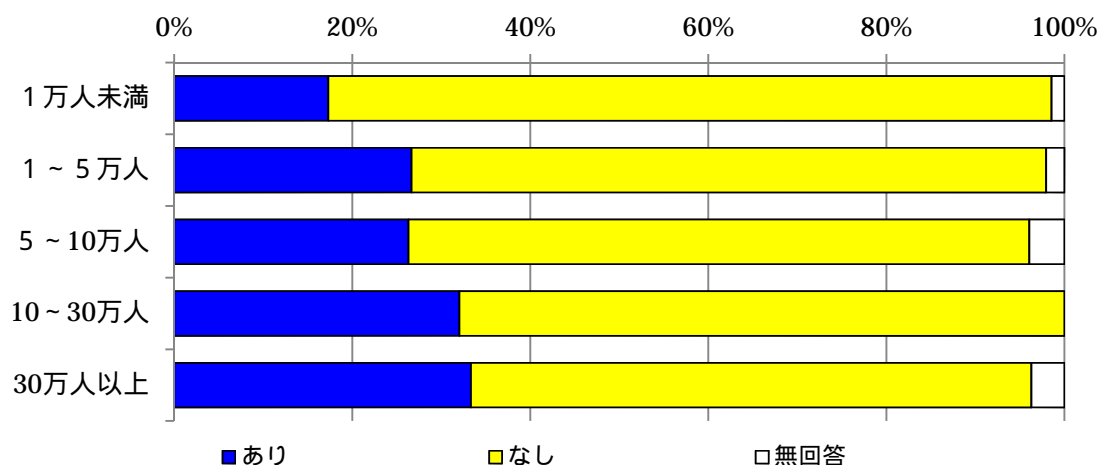
人口あたりの住民組織活動に対する財政的支援

		人口あたりの住民組織活動に対する財政的支援					合計
		3円未満/人	3～9円/人	10～29円/人	30円以上/人	無回答	
人口区分	1万人未満	34 16.3%	26 12.5%	34 16.3%	78 37.5%	36 17.3%	208 100.0%
	1～5万人	66 16.9%	71 18.2%	94 24.1%	101 25.9%	58 14.9%	390 100.0%
	5～10万人	37 24.3%	37 24.3%	41 27.0%	14 9.2%	23 15.1%	152 100.0%
	10～30万人	44 34.4%	30 23.4%	24 18.8%	14 10.9%	16 12.5%	128 100.0%
	30万人以上	20 37.0%	14 25.9%	4 7.4%	2 3.7%	14 25.9%	54 100.0%
合計		201 21.6%	178 19.1%	197 21.1%	209 22.4%	147 15.8%	932 100.0%



保健師対象の住民組織活動に関する研修

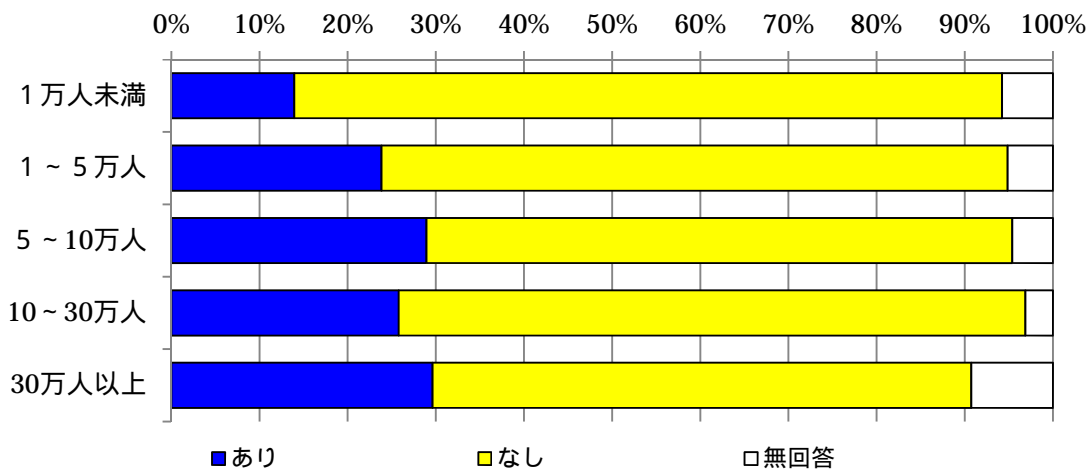
		保健師対象の住民組織活動に関する研修			合計
		あり	なし	無回答	
人口区分	1万人未満	36 17.3%	169 81.3%	3 1.4%	208 100.0%
	1～5万人	104 26.7%	278 71.3%	8 2.1%	390 100.0%
	5～10万人	40 26.3%	106 69.7%	6 3.9%	152 100.0%
	10～30万人	41 32.0%	87 68.0%	0 .0%	128 100.0%
	30万人以上	18 33.3%	34 63.0%	2 3.7%	54 100.0%
合計		239 25.6%	674 72.3%	19 2.0%	932 100.0%





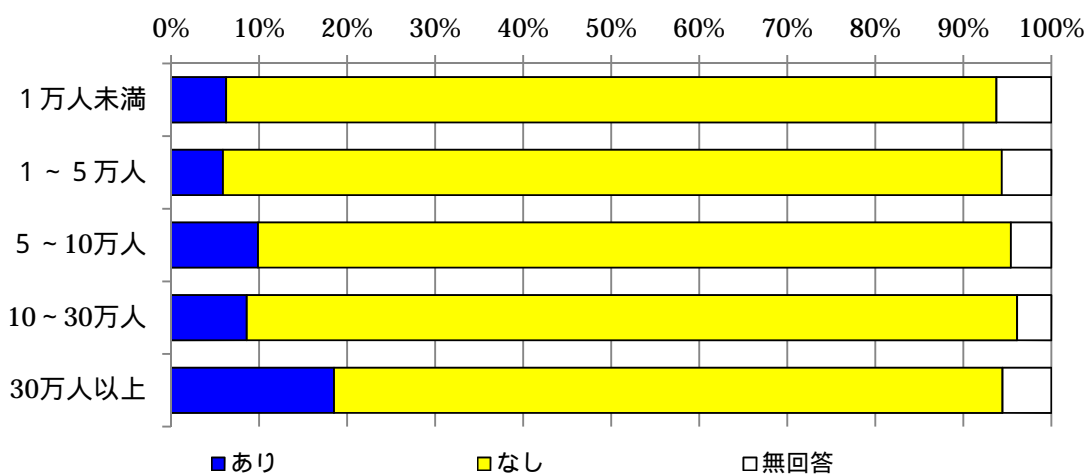
栄養師対象の住民組織活動に関する研修

		栄養師対象の住民組織活動に関する研修			
		あり	なし	無回答	合計
人口区分	1万人未満	29 13.9%	167 80.3%	12 5.8%	208 100.0%
	1～5万人	93 23.8%	277 71.0%	20 5.1%	390 100.0%
	5～10万人	44 28.9%	101 66.4%	7 4.6%	152 100.0%
	10～30万人	33 25.8%	91 71.1%	4 3.1%	128 100.0%
	30万人以上	16 29.6%	33 61.1%	5 9.3%	54 100.0%
合計		215 23.1%	669 71.8%	48 5.2%	932 100.0%



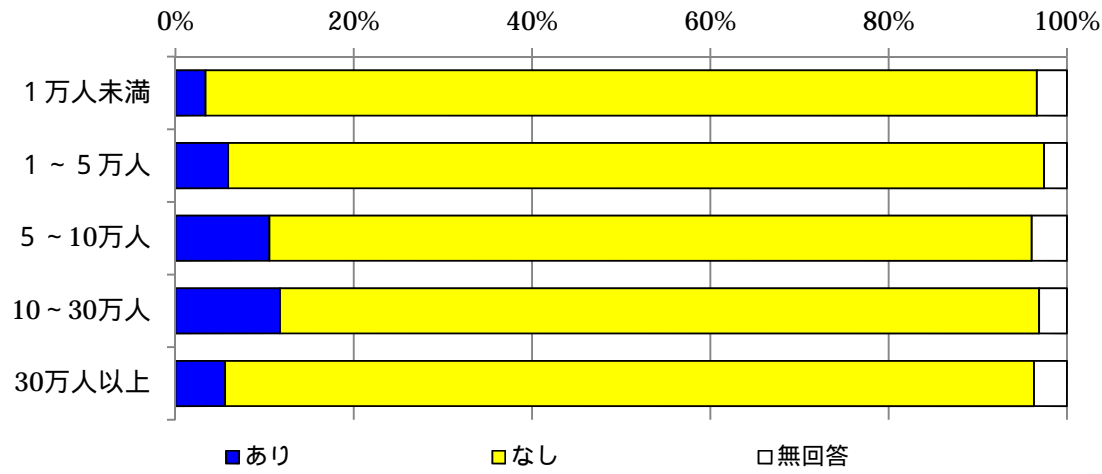
事務職対象の住民組織活動に関する研修

		事務職対象の住民組織活動に関する研修			合計
		あり	なし	無回答	
人口区分	1万人未満	13 6.3%	182 87.5%	13 6.3%	208 100.0%
	1～5万人	23 5.9%	345 88.5%	22 5.6%	390 100.0%
	5～10万人	15 9.9%	130 85.5%	7 4.6%	152 100.0%
	10～30万人	11 8.6%	112 87.5%	5 3.9%	128 100.0%
	30万人以上	10 18.5%	41 75.9%	3 5.6%	54 100.0%
合計		72 7.7%	810 86.9%	50 5.4%	932 100.0%



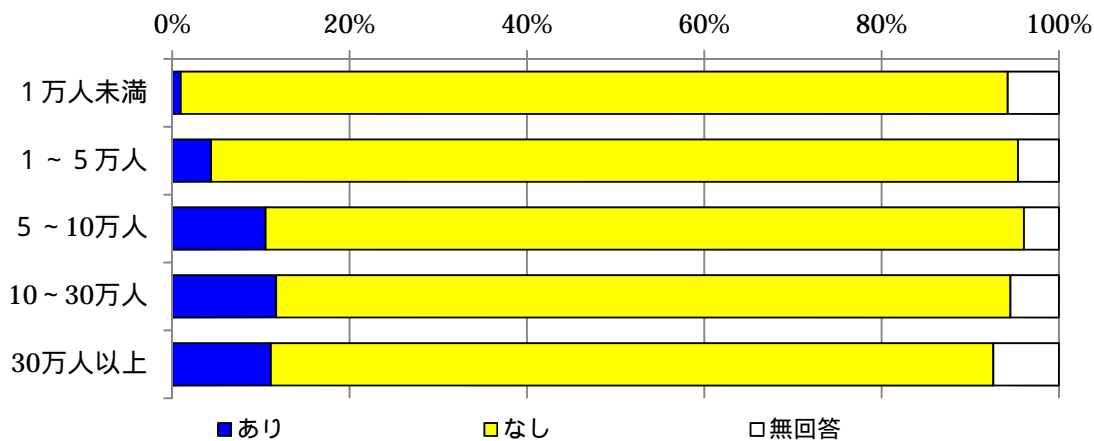
住民組織の育成や支援にかかる指針

		住民組織育成・支援の指針			合計
		あり	なし	無回答	
人口区分	1万人未満	7 3.4%	194 93.3%	7 3.4%	208 100.0%
	1～5万人	23 5.9%	357 91.5%	10 2.6%	390 100.0%
	5～10万人	16 10.5%	130 85.5%	6 3.9%	152 100.0%
	10～30万人	15 11.7%	109 85.2%	4 3.1%	128 100.0%
	30万人以上	3 5.6%	49 90.7%	2 3.7%	54 100.0%
合計		64 6.9%	839 90.0%	29 3.1%	932 100.0%



住民組織育成・支援の手引やマニュアル

		住民組織育成・支援の手引やマニュアル			合計
		あり	なし	無回答	
人口区分	1万人未満	2 1.0%	194 93.3%	12 5.8%	208 100.0%
	1～5万人	17 4.4%	355 91.0%	18 4.6%	390 100.0%
	5～10万人	16 10.5%	130 85.5%	6 3.9%	152 100.0%
	10～30万人	15 11.7%	106 82.8%	7 5.5%	128 100.0%
	30万人以上	6 11.1%	44 81.5%	4 7.4%	54 100.0%
合計		56 6.0%	829 88.9%	47 5.0%	932 100.0%



## 住民組織の育成・支援・協働における県型保健所の支援

	1万人未満	1～5万人	5～10万人	10～30万人
首長等への住民組織活動の重要性の説明	7.7%	9.3%	9.3%	7.6%
担当職員を対象とした研修会の開催	25.0%	27.0%	21.9%	13.6%
担当職員への技術的な助言や支援	24.0%	27.0%	21.9%	16.1%
健康課題について構成員に学習機会を提供	31.3%	31.6%	29.8%	31.4%
組織運営等について構成員に学習機会を提供	19.2%	21.3%	20.5%	15.3%
住民組織活動の評価についての助言や支援	23.1%	18.8%	18.5%	18.6%

