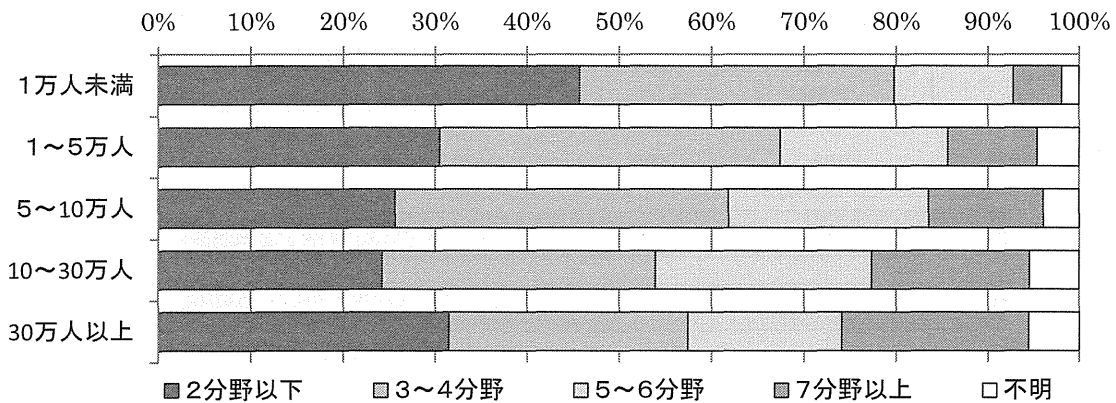


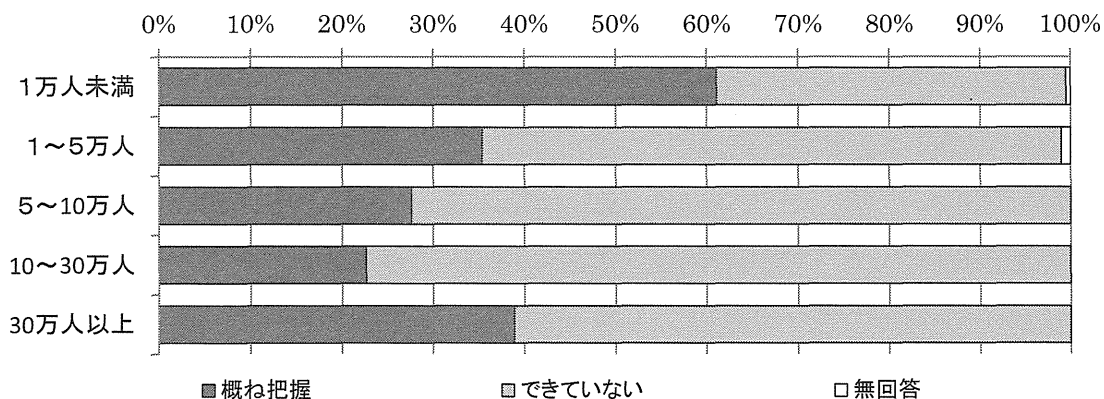
図表44 住民組織と日頃から協働している分野数

		日頃から協働している住民組織の分野数					合計
		2分野以下	3~4分野	5~6分野	7分野以上	不明	
人口区分	1万人未満	95 45.7%	71 34.1%	27 13.0%	11 5.3%	4 1.9%	208 100.0%
	1~5万人	119 30.5%	144 36.9%	71 18.2%	38 9.7%	18 4.6%	390 100.0%
	5~10万人	39 25.7%	55 36.2%	33 21.7%	19 12.5%	6 3.9%	152 100.0%
	10~30万人	31 24.2%	38 29.7%	30 23.4%	22 17.2%	7 5.5%	128 100.0%
	30万人以上	17 31.5%	14 25.9%	9 16.7%	11 20.4%	3 5.6%	54 100.0%
合計		301 32.3%	322 34.5%	170 18.2%	101 10.8%	38 4.1%	932 100.0%



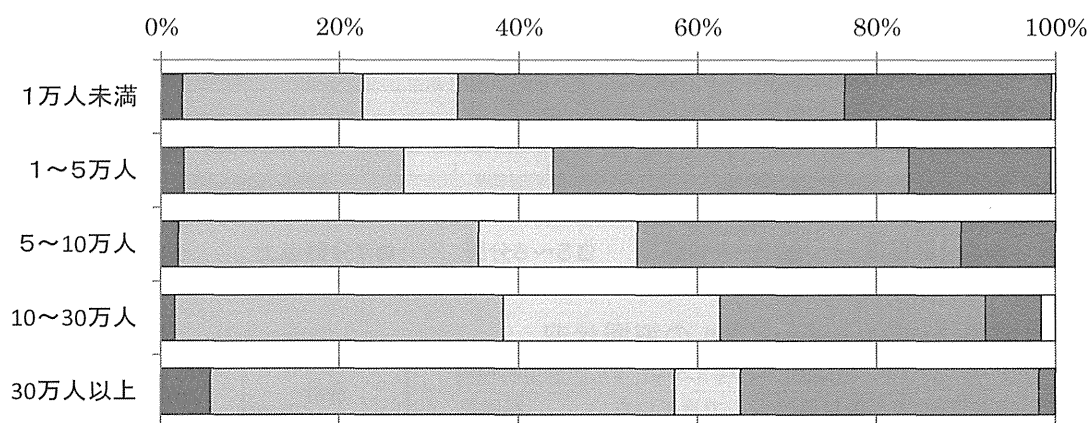
図表45 地域のソーシャルキャピタルの把握状況

		地域のソーシャルキャピタルの状況の把握			合計
		概ね把握	できていない	無回答	
人口区分	1万人未満	127 61.1%	80 38.5%	1 .5%	208 100.0%
	1~5万人	138 35.4%	248 63.6%	4 1.0%	390 100.0%
	5~10万人	42 27.6%	110 72.4%	0 .0%	152 100.0%
	10~30万人	29 22.7%	99 77.3%	0 .0%	128 100.0%
	30万人以上	21 38.9%	33 61.1%	0 .0%	54 100.0%
合計		357 38.3%	570 61.2%	5 .5%	932 100.0%



図表46 保健事業におけるソーシャルキャピタルの醸成や活用の位置づけ

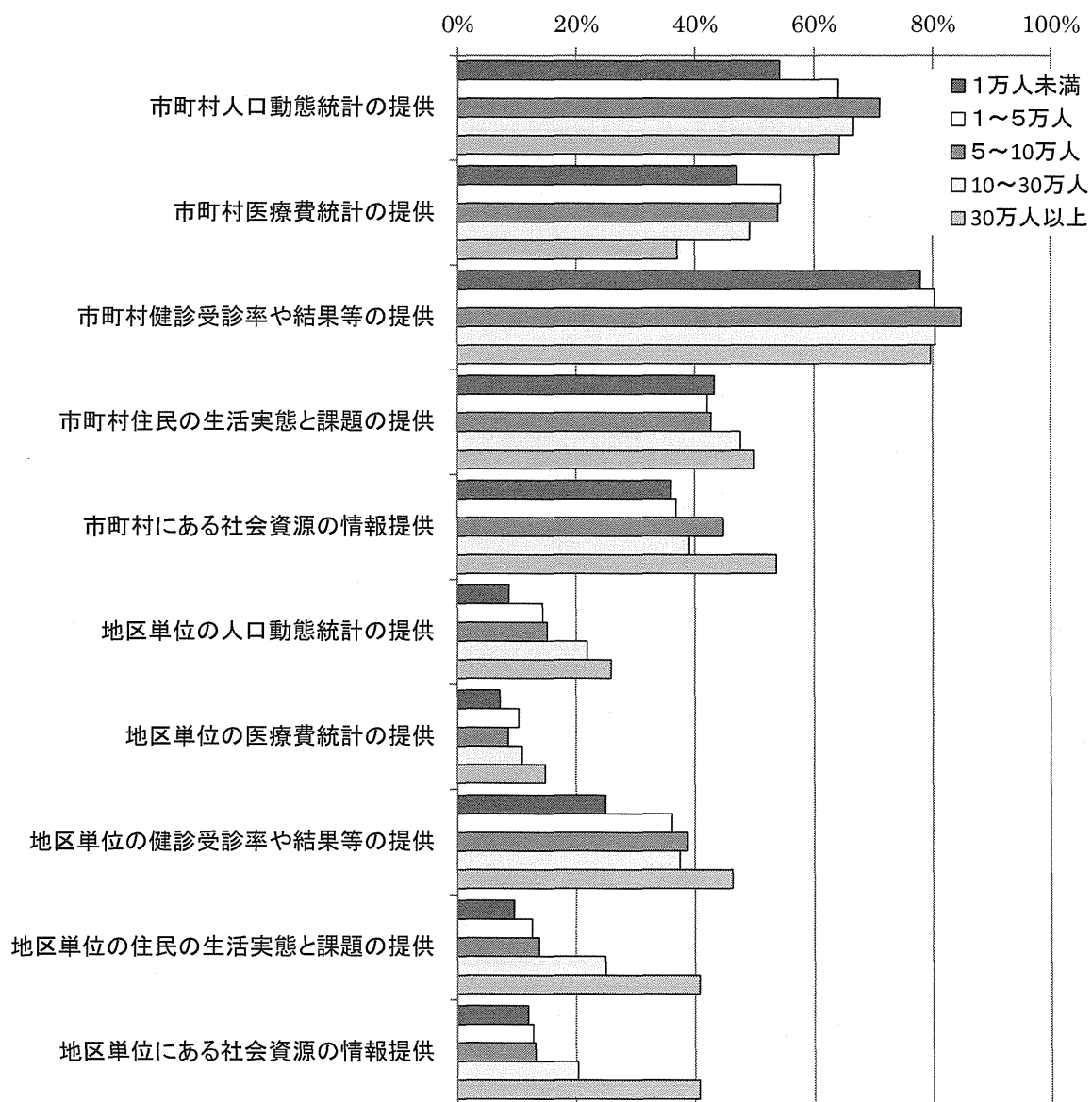
		保健事業におけるソーシャルキャピタルの醸成や活用の位置づけ					
		最優先で取り組むことについて、事務職を含め、担当課内で合意が得られている	積極的に取り組むことについて、事務職を含め、担当課内で合意が得られている	積極的に取り組むべきとの意見もあるが、担当課内で合意には至っていない	取り組みたいと考えているが、課内での協議はしていない	今のところ、取り組みについて検討する予定はない	無回答
人口区分	1万人未満	5 2.4%	42 20.2%	22 10.6%	90 43.3%	48 23.1%	1 .5%
	1～5万人	10 2.6%	96 24.6%	65 16.7%	155 39.7%	62 15.9%	2 .5%
	5～10万人	3 2.0%	51 33.6%	27 17.8%	55 36.2%	16 10.5%	0 .0%
	10～30万人	2 1.6%	47 36.7%	31 24.2%	38 29.7%	8 6.3%	2 1.6%
	30万人以上	3 5.6%	28 51.9%	4 7.4%	18 33.3%	1 1.9%	0 .0%
合計		23 2.5%	264 28.3%	149 16.0%	356 38.2%	135 14.5%	5 .5%



- 最優先で取り組むことについて、事務職を含め、担当課内で合意が得られている
- 積極的に取り組むことについて、事務職を含め、担当課内で合意が得られている
- 積極的に取り組むべきとの意見もあるが、担当課内で合意には至っていない
- 取り組みたいと考えているが、課内での協議はしていない
- 今のところ、取り組みについて検討する予定はない
- 無回答

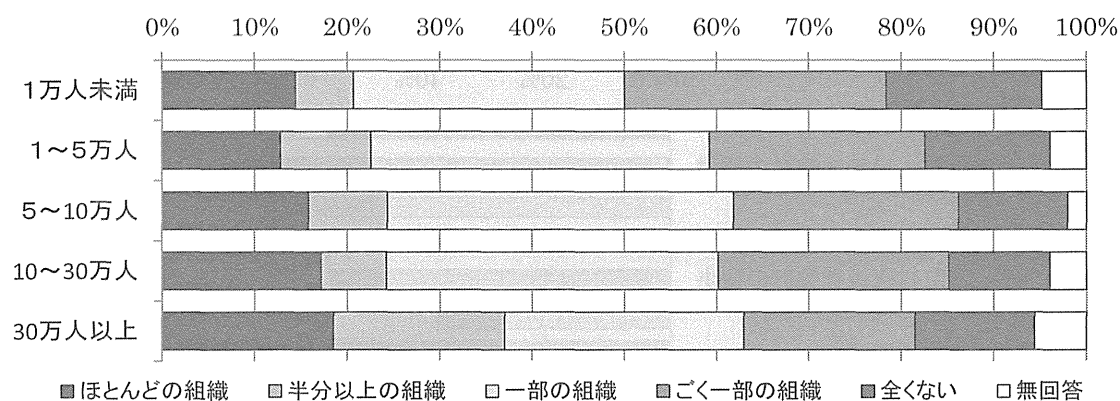
図表47 住民組織に対する地域の健康課題についての情報提供

	1万人未満	1～5万人	5～10万人	10～30万人	30万人以上
市町村人口動態統計の提供	54.3%	64.1%	71.1%	66.7%	64.3%
市町村医療費統計の提供	47.1%	54.4%	53.9%	49.2%	37.0%
市町村健診受診率や結果等の提供	77.9%	80.3%	84.9%	80.5%	79.6%
市町村住民の生活実態と課題の提供	43.3%	42.1%	42.8%	47.7%	50.0%
市町村にある社会資源の情報提供	36.1%	36.9%	44.7%	39.1%	53.7%
地区単位の人口動態統計の提供	8.7%	14.4%	15.1%	21.9%	25.9%
地区単位の医療費統計の提供	7.2%	10.3%	8.6%	10.9%	14.8%
地区単位の健診受診率や結果等の提供	25.0%	36.2%	38.8%	37.5%	46.3%
地区単位の住民の生活実態と課題の提供	9.6%	12.6%	13.8%	25.0%	40.7%
地区単位にある社会資源の情報提供	12.0%	12.8%	13.2%	20.3%	40.7%



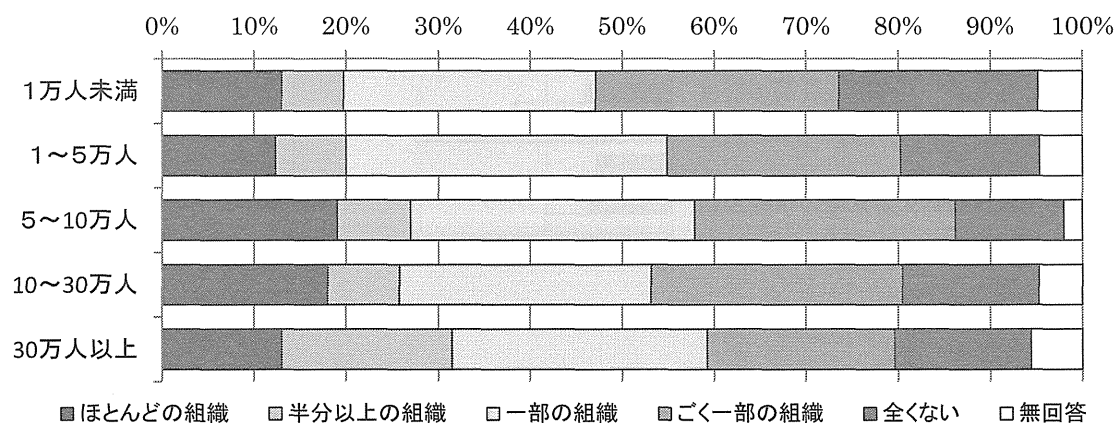
図表48 地域の健康課題等の分析結果を提供している組織の割合

		地域の健康課題等の分析結果を提供している組織の割合					
		ほとんどの組織	半分以上の組織	一部の組織	ごく一部の組織	全くない	無回答
人口区分	1万人未満	30 14.4%	13 6.3%	61 29.3%	59 28.4%	35 16.8%	10 4.8%
	1～5万人	50 12.8%	38 9.7%	143 36.7%	91 23.3%	53 13.6%	15 3.8%
	5～10万人	24 15.8%	13 8.6%	57 37.5%	37 24.3%	18 11.8%	3 2.0%
	10～30万人	22 17.2%	9 7.0%	46 35.9%	32 25.0%	14 10.9%	5 3.9%
	30万人以上	10 18.5%	10 18.5%	14 25.9%	10 18.5%	7 13.0%	3 5.6%
合計		136 14.6%	83 8.9%	321 34.4%	229 24.6%	127 13.6%	36 3.9%



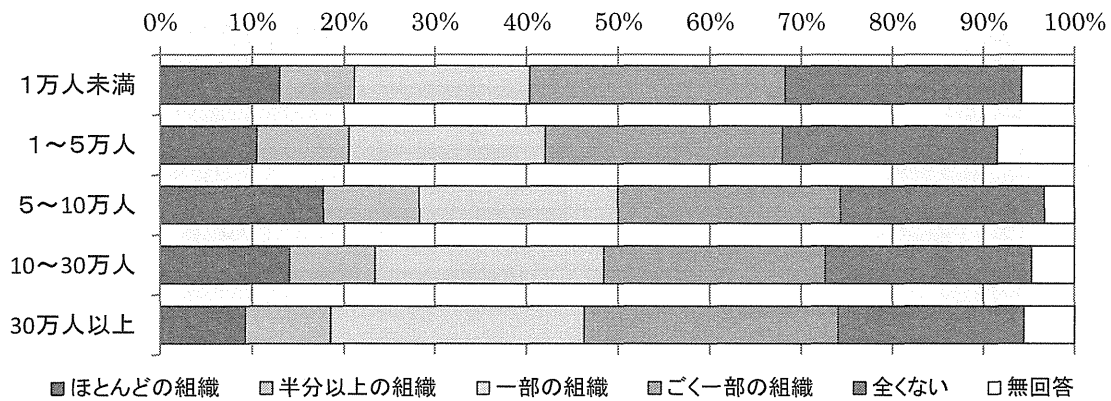
図表49 地域の健康課題等を協議をする機会を持っている組織の割合

		地域の健康課題等を協議をする機会を持っている組織の割合					
		ほとんどの組織	半分以上の組織	一部の組織	ごく一部の組織	全くない	無回答
人口区分	1万人未満	27 13.0%	14 6.7%	57 27.4%	55 26.4%	45 21.6%	10 4.8%
	1～5万人	48 12.3%	30 7.7%	136 34.9%	99 25.4%	59 15.1%	18 4.6%
	5～10万人	29 19.1%	12 7.9%	47 30.9%	43 28.3%	18 11.8%	3 2.0%
	10～30万人	23 18.0%	10 7.8%	35 27.3%	35 27.3%	19 14.8%	6 4.7%
	30万人以上	7 13.0%	10 18.5%	15 27.8%	11 20.4%	8 14.8%	3 5.6%
合計		134 14.4%	76 8.2%	290 31.1%	243 26.1%	149 16.0%	40 4.3%



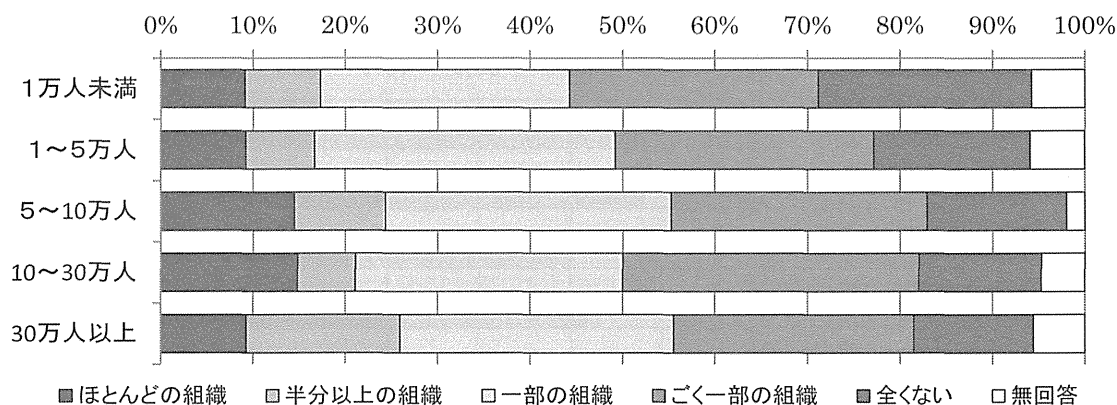
図表50 地域の健康課題等を住民組織構成員と共有している組織の割合

		地域の健康課題等を住民組織構成員と共有している組織の割合					
		ほとんどの組織	半分以上の組織	一部の組織	ごく一部の組織	全くない	無回答
人口区分	1万人未満	27 13.0%	17 8.2%	40 19.2%	58 27.9%	54 26.0%	12 5.8%
	1～5万人	41 10.5%	39 10.0%	84 21.5%	101 25.9%	92 23.6%	33 8.5%
	5～10万人	27 17.8%	16 10.5%	33 21.7%	37 24.3%	34 22.4%	5 3.3%
	10～30万人	18 14.1%	12 9.4%	32 25.0%	31 24.2%	29 22.7%	6 4.7%
	30万人以上	5 9.3%	5 9.3%	15 27.8%	15 27.8%	11 20.4%	3 5.6%
合計		118 12.7%	89 9.5%	204 21.9%	242 26.0%	220 23.6%	59 6.3%



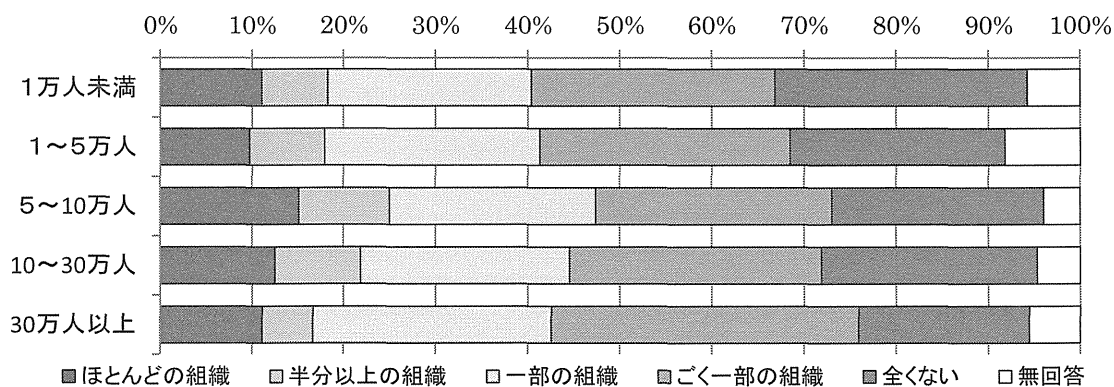
図表51 活動目的や目標を構成員との協議により決定している組織の割合

		活動目的や目標を構成員との協議により決定している組織の割合					
		ほとんどの組織	半分以上の組織	一部の組織	ごく一部の組織	全くない	無回答
人口区分	1万人未満	19 9.1%	17 8.2%	56 26.9%	56 26.9%	48 23.1%	12 5.8%
	1～5万人	36 9.2%	29 7.4%	127 32.6%	109 27.9%	66 16.9%	23 5.9%
	5～10万人	22 14.5%	15 9.9%	47 30.9%	42 27.6%	23 15.1%	3 2.0%
	10～30万人	19 14.8%	8 6.3%	37 28.9%	41 32.0%	17 13.3%	6 4.7%
	30万人以上	5 9.3%	9 16.7%	16 29.6%	14 25.9%	7 13.0%	3 5.6%
合計		101 10.8%	78 8.4%	283 30.4%	262 28.1%	161 17.3%	47 5.0%



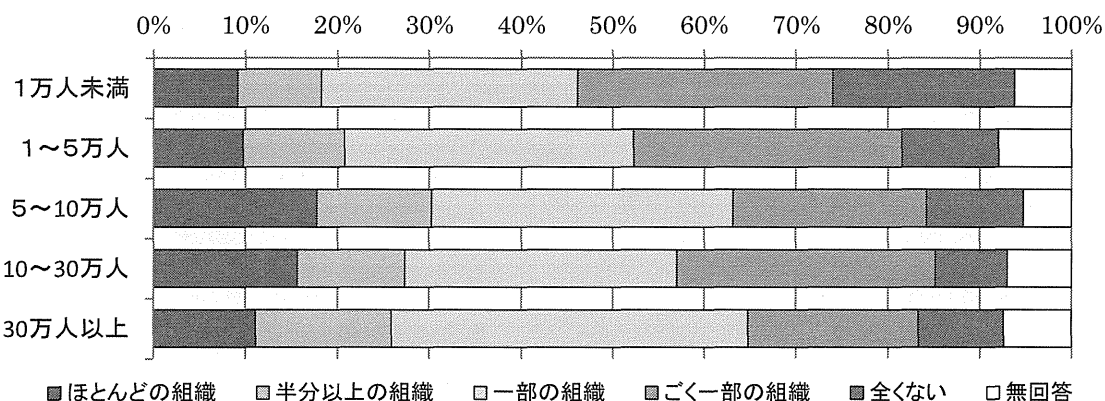
図表52 活動内容を多くの構成員との協議により決定している組織の割合

		活動内容を多くの構成員との協議により決定している組織の割合					
		ほとんどの組織	半分以上の組織	一部の組織	ごく一部の組織	全くない	無回答
人口区分	1万人未満	23 11.1%	15 7.2%	46 22.1%	55 26.4%	57 27.4%	12 5.8%
	1～5万人	38 9.7%	32 8.2%	91 23.3%	106 27.2%	91 23.3%	32 8.2%
	5～10万人	23 15.1%	15 9.9%	34 22.4%	39 25.7%	35 23.0%	6 3.9%
	10～30万人	16 12.5%	12 9.4%	29 22.7%	35 27.3%	30 23.4%	6 4.7%
	30万人以上	6 11.1%	3 5.6%	14 25.9%	18 33.3%	10 18.5%	3 5.6%
合計		106 11.4%	77 8.3%	214 23.0%	253 27.1%	223 23.9%	59 6.3%



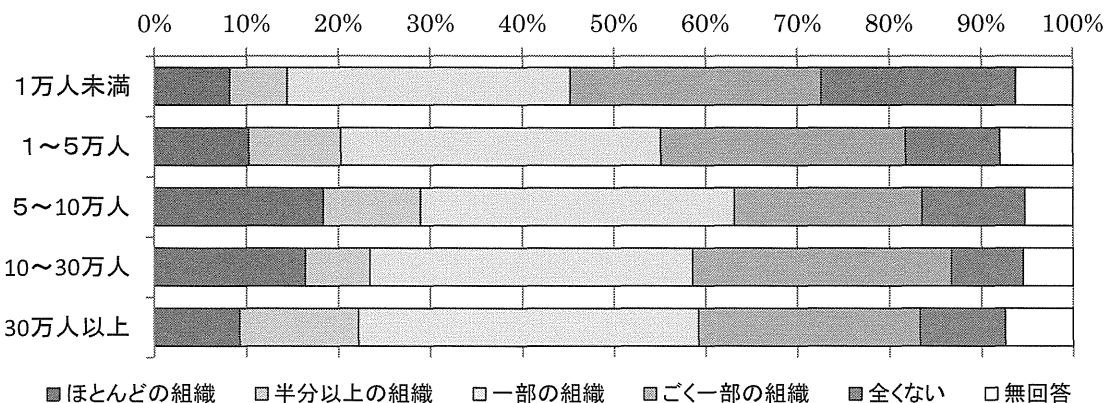
図表53 構成員が活動のやりがい等について語り合っている組織の割合

		構成員が活動のやりがい等について語り合っている組織の割合					
		ほとんどの組織	半分以上の組織	一部の組織	ごく一部の組織	全くない	無回答
人口区分	1万人未満	19 9.1%	19 9.1%	58 27.9%	58 27.9%	41 19.7%	13 6.3%
	1～5万人	38 9.7%	43 11.0%	123 31.5%	114 29.2%	41 10.5%	31 7.9%
	5～10万人	27 17.8%	19 12.5%	50 32.9%	32 21.1%	16 10.5%	8 5.3%
	10～30万人	20 15.6%	15 11.7%	38 29.7%	36 28.1%	10 7.8%	9 7.0%
	30万人以上	6 11.1%	8 14.8%	21 38.9%	10 18.5%	5 9.3%	4 7.4%
合計		110 11.8%	104 11.2%	290 31.1%	250 26.8%	113 12.1%	65 7.0%



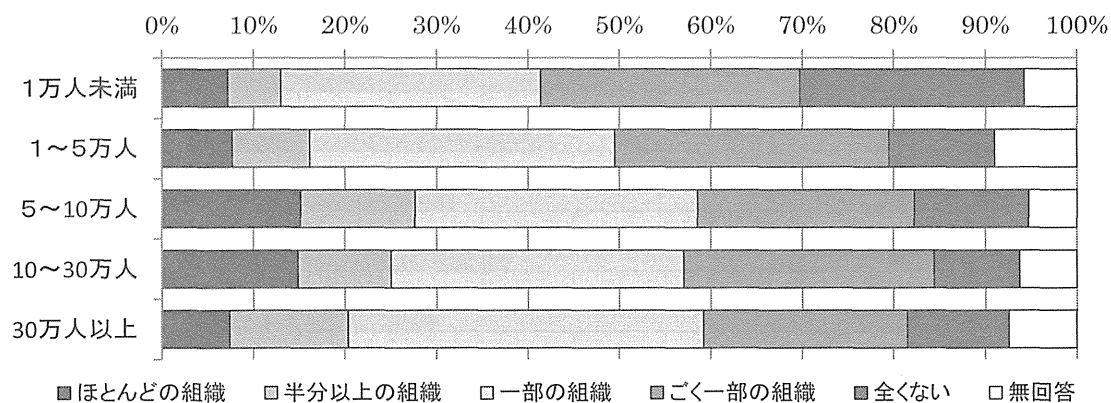
図表54 組織の活動の成果を確認できている組織の割合

		組織の活動の成果を確認できている組織の割合					
		ほとんどの組織	半分以上の組織	一部の組織	ごく一部の組織	全くない	無回答
人口区分	1万人未満	17 8.2%	13 6.3%	64 30.8%	57 27.4%	44 21.2%	13 6.3%
	1～5万人	40 10.3%	39 10.0%	136 34.9%	104 26.7%	40 10.3%	31 7.9%
	5～10万人	28 18.4%	16 10.5%	52 34.2%	31 20.4%	17 11.2%	8 5.3%
	10～30万人	21 16.4%	9 7.0%	45 35.2%	36 28.1%	10 7.8%	7 5.5%
	30万人以上	5 9.3%	7 13.0%	20 37.0%	13 24.1%	5 9.3%	4 7.4%
合計		111 11.9%	84 9.0%	317 34.0%	241 25.9%	116 12.4%	63 6.8%



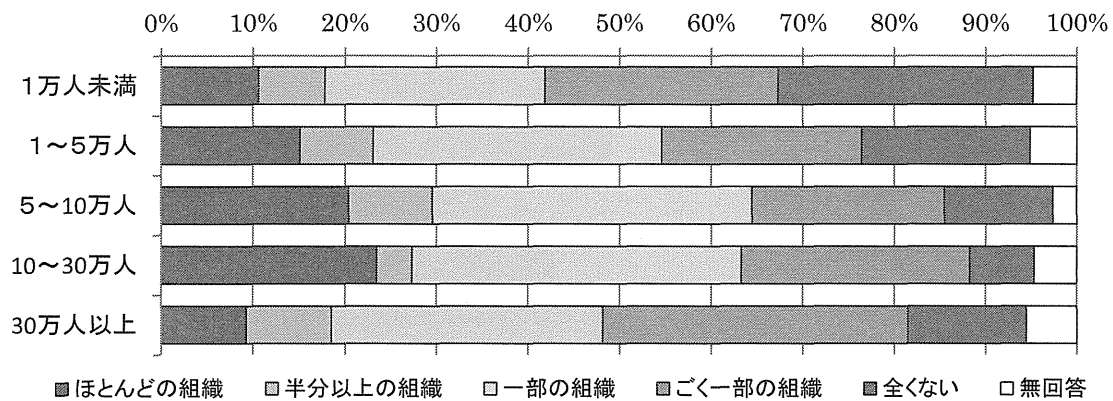
図表55 組織の活動やその成果をアピールできている組織の割合

		組織の活動やその成果をアピールできている組織の割合					
		ほとんどの組織	半分以上の組織	一部の組織	ごく一部の組織	全くない	無回答
人口区分	1万人未満	15 7.2%	12 5.8%	59 28.4%	59 28.4%	51 24.5%	12 5.8%
	1～5万人	30 7.7%	33 8.5%	130 33.3%	117 30.0%	45 11.5%	35 9.0%
	5～10万人	23 15.1%	19 12.5%	47 30.9%	36 23.7%	19 12.5%	8 5.3%
	10～30万人	19 14.8%	13 10.2%	41 32.0%	35 27.3%	12 9.4%	8 6.3%
	30万人以上	4 7.4%	7 13.0%	21 38.9%	12 22.2%	6 11.1%	4 7.4%
合計		91 9.8%	84 9.0%	298 32.0%	259 27.8%	133 14.3%	67 7.2%



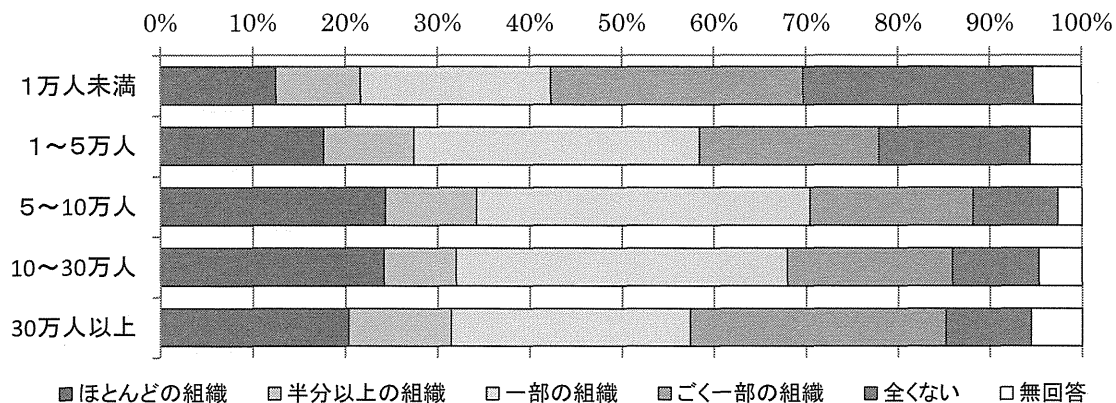
図表56 健康増進計画など保健福祉計画の策定に関与している組織の割合

		健康増進計画など保健福祉計画の策定に関与している組織の割合					
		ほとんどの組織	半分以上の組織	一部の組織	ごく一部の組織	全くない	無回答
人口区分	1万人未満	22 10.6%	15 7.2%	50 24.0%	53 25.5%	58 27.9%	10 4.8%
	1～5万人	59 15.1%	31 7.9%	123 31.5%	85 21.8%	72 18.5%	20 5.1%
	5～10万人	31 20.4%	14 9.2%	53 34.9%	32 21.1%	18 11.8%	4 2.6%
	10～30万人	30 23.4%	5 3.9%	46 35.9%	32 25.0%	9 7.0%	6 4.7%
	30万人以上	5 9.3%	5 9.3%	16 29.6%	18 33.3%	7 13.0%	3 5.6%
合計		147 15.8%	70 7.5%	288 30.9%	220 23.6%	164 17.6%	43 4.6%



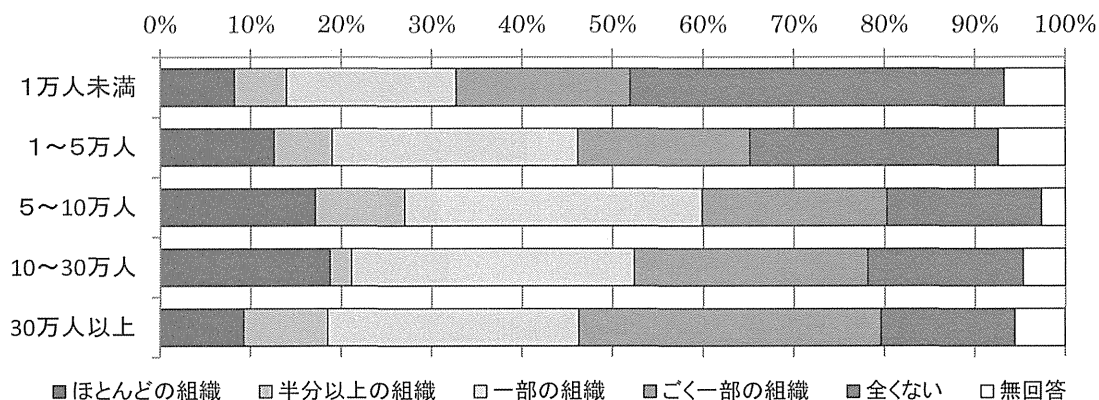
図表57 健康増進計画など保健福祉計画の推進に関与している組織の割合

		健康増進計画など保健福祉計画の推進に関与している組織の割合					
		ほとんどの組織	半分以上の組織	一部の組織	ごく一部の組織	全くない	無回答
人口区分	1万人未満	26 12.5%	19 9.1%	43 20.7%	57 27.4%	52 25.0%	11 5.3%
	1～5万人	69 17.7%	38 9.7%	121 31.0%	76 19.5%	64 16.4%	22 5.6%
	5～10万人	37 24.3%	15 9.9%	55 36.2%	27 17.8%	14 9.2%	4 2.6%
	10～30万人	31 24.2%	10 7.8%	46 35.9%	23 18.0%	12 9.4%	6 4.7%
	30万人以上	11 20.4%	6 11.1%	14 25.9%	15 27.8%	5 9.3%	3 5.6%
合計		174 18.7%	88 9.4%	279 29.9%	198 21.2%	147 15.8%	46 4.9%



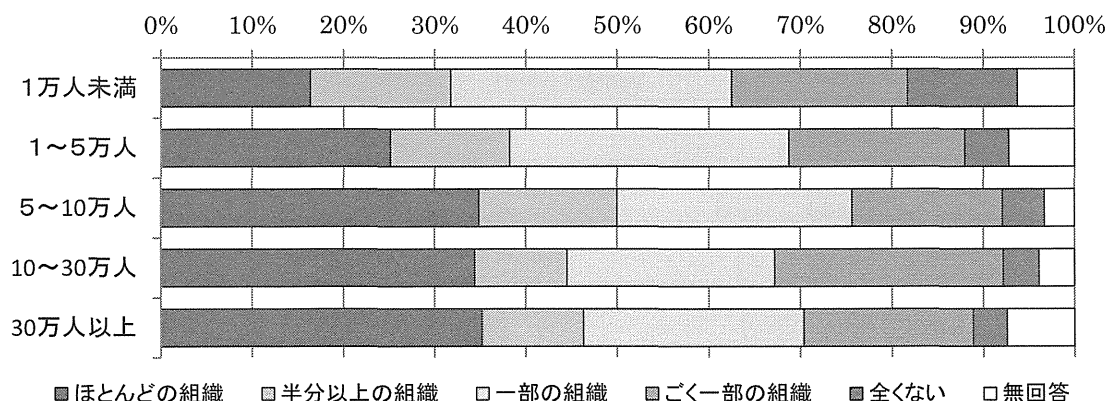
図表58 健康増進計画など保健福祉計画の評価に関与している組織の割合

		健康増進計画など保健福祉計画の評価に関与している組織の割合					
		ほとんどの組織	半分以上の組織	一部の組織	ごく一部の組織	全くない	無回答
人口区分	1万人未満	17 8.2%	12 5.8%	39 18.8%	40 19.2%	86 41.3%	14 6.7%
	1～5万人	49 12.6%	25 6.4%	106 27.2%	74 19.0%	107 27.4%	29 7.4%
	5～10万人	26 17.1%	15 9.9%	50 32.9%	31 20.4%	26 17.1%	4 2.6%
	10～30万人	24 18.8%	3 2.3%	40 31.3%	33 25.8%	22 17.2%	6 4.7%
	30万人以上	5 9.3%	5 9.3%	15 27.8%	18 33.3%	8 14.8%	3 5.6%
合計		121 13.0%	60 6.4%	250 26.8%	196 21.0%	249 26.7%	56 6.0%



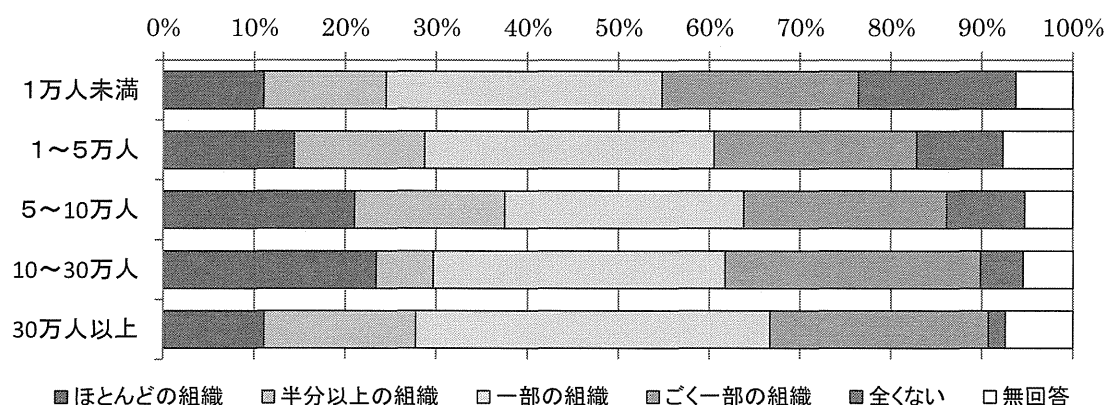
図表59 活動を通して組織の構成員間の絆が深まっている組織の割合

		活動を通して組織の構成員間の絆が深まっている組織の割合					
		ほとんどの組織	半分以上の組織	一部の組織	ごく一部の組織	全くない	無回答
人口区分	1万人未満	34 16.3%	32 15.4%	64 30.8%	40 19.2%	25 12.0%	13 6.3%
	1～5万人	98 25.1%	51 13.1%	119 30.5%	75 19.2%	19 4.9%	28 7.2%
	5～10万人	53 34.9%	23 15.1%	39 25.7%	25 16.4%	7 4.6%	5 3.3%
	10～30万人	44 34.4%	13 10.2%	29 22.7%	32 25.0%	5 3.9%	5 3.9%
	30万人以上	19 35.2%	6 11.1%	13 24.1%	10 18.5%	2 3.7%	4 7.4%
合計		248 26.6%	125 13.4%	264 28.3%	182 19.5%	58 6.2%	55 5.9%



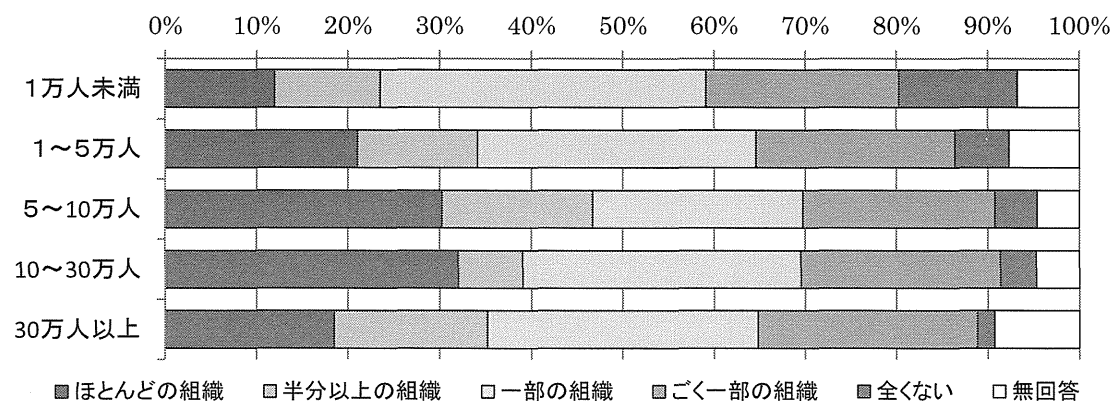
図表60 活動を通して地域の住民の絆が深まっている組織の割合

		活動を通して地域の住民の絆が深まっている組織の割合					
		ほとんどの組織	半分以上の組織	一部の組織	ごく一部の組織	全くない	無回答
人口区分	1万人未満	23 11.1%	28 13.5%	63 30.3%	45 21.6%	36 17.3%	13 6.3%
	1～5万人	56 14.4%	56 14.4%	124 31.8%	87 22.3%	37 9.5%	30 7.7%
	5～10万人	32 21.1%	25 16.4%	40 26.3%	34 22.4%	13 8.6%	8 5.3%
	10～30万人	30 23.4%	8 6.3%	41 32.0%	36 28.1%	6 4.7%	7 5.5%
	30万人以上	6 11.1%	9 16.7%	21 38.9%	13 24.1%	1 1.9%	4 7.4%
合計		147 15.8%	126 13.5%	289 31.0%	215 23.1%	93 10.0%	62 6.7%



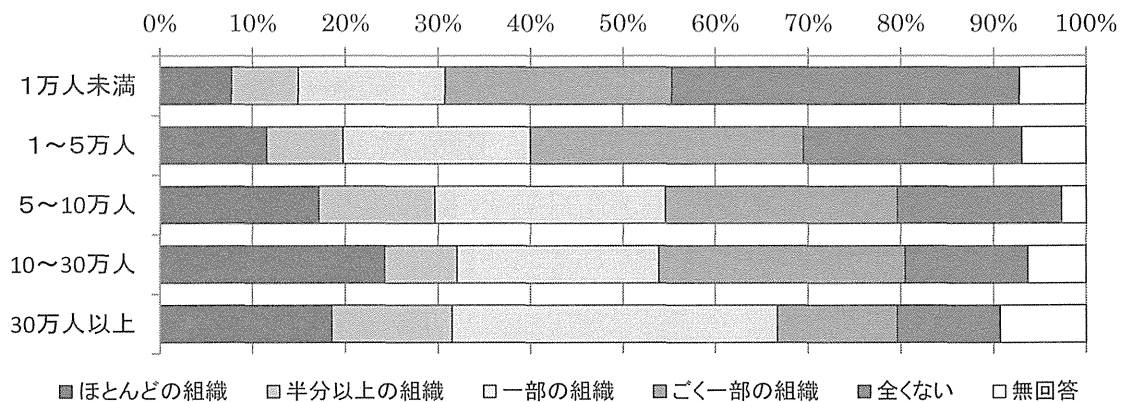
図表61 活動を通して健康なまちづくりにつながっている組織の割合

		活動を通して健康なまちづくりにつながっている組織の割合					
		ほとんどの組織	半分以上の組織	一部の組織	ごく一部の組織	全くない	無回答
人口区分	1万人未満	25 12.0%	24 11.5%	74 35.6%	44 21.2%	27 13.0%	14 6.7%
	1～5万人	82 21.0%	51 13.1%	119 30.5%	85 21.8%	23 5.9%	30 7.7%
	5～10万人	46 30.3%	25 16.4%	35 23.0%	32 21.1%	7 4.6%	7 4.6%
	10～30万人	41 32.0%	9 7.0%	39 30.5%	28 21.9%	5 3.9%	6 4.7%
	30万人以上	10 18.5%	9 16.7%	16 29.6%	13 24.1%	1 1.9%	5 9.3%
合計		204 21.9%	118 12.7%	283 30.4%	202 21.7%	63 6.8%	62 6.7%



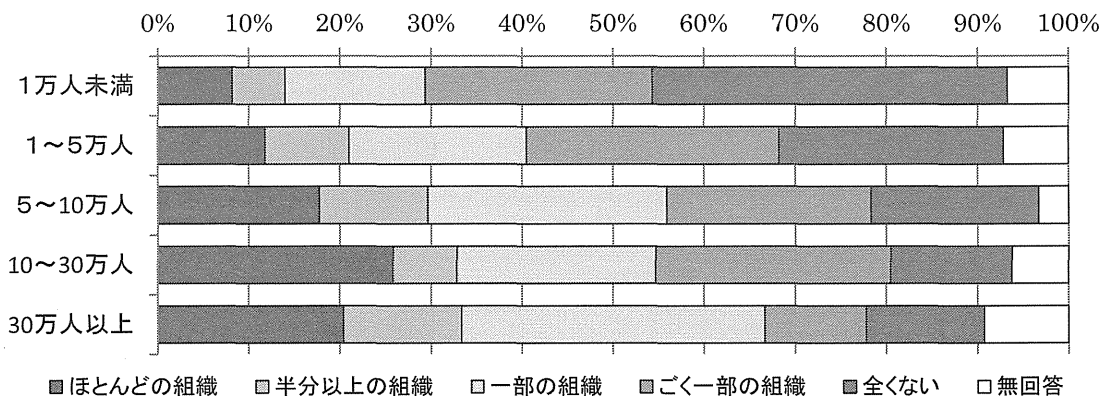
図表62 総会資料等を住民が主体となって作成している組織の割合

		総会資料等を住民が主体となって作成している組織の割合					
		ほとんどの組織	半分以上の組織	一部の組織	ごく一部の組織	全くない	無回答
人口区分	1万人未満	16 7.7%	15 7.2%	33 15.9%	51 24.5%	78 37.5%	15 7.2%
	1～5万人	45 11.5%	32 8.2%	79 20.3%	115 29.5%	92 23.6%	27 6.9%
	5～10万人	26 17.1%	19 12.5%	38 25.0%	38 25.0%	27 17.8%	4 2.6%
	10～30万人	31 24.2%	10 7.8%	28 21.9%	34 26.6%	17 13.3%	8 6.3%
	30万人以上	10 18.5%	7 13.0%	19 35.2%	7 13.0%	6 11.1%	5 9.3%
合計		128 13.7%	83 8.9%	197 21.1%	245 26.3%	220 23.6%	59 6.3%



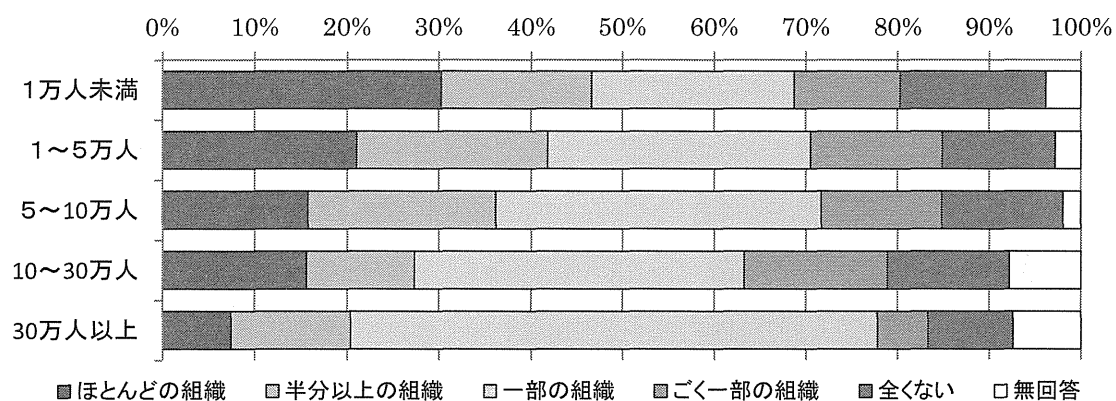
図表63 予算や決算書を住民が主体となって作成している組織の割合

		予算や決算書を住民が主体となって作成している組織の割合					
		ほとんどの組織	半分以上の組織	一部の組織	ごく一部の組織	全くない	無回答
人口区分	1万人未満	17 8.2%	12 5.8%	32 15.4%	52 25.0%	81 38.9%	14 6.7%
	1～5万人	46 11.8%	36 9.2%	76 19.5%	108 27.7%	96 24.6%	28 7.2%
	5～10万人	27 17.8%	18 11.8%	40 26.3%	34 22.4%	28 18.4%	5 3.3%
	10～30万人	33 25.8%	9 7.0%	28 21.9%	33 25.8%	17 13.3%	8 6.3%
	30万人以上	11 20.4%	7 13.0%	18 33.3%	6 11.1%	7 13.0%	5 9.3%
合計		134 14.4%	82 8.8%	194 20.8%	233 25.0%	229 24.6%	60 6.4%



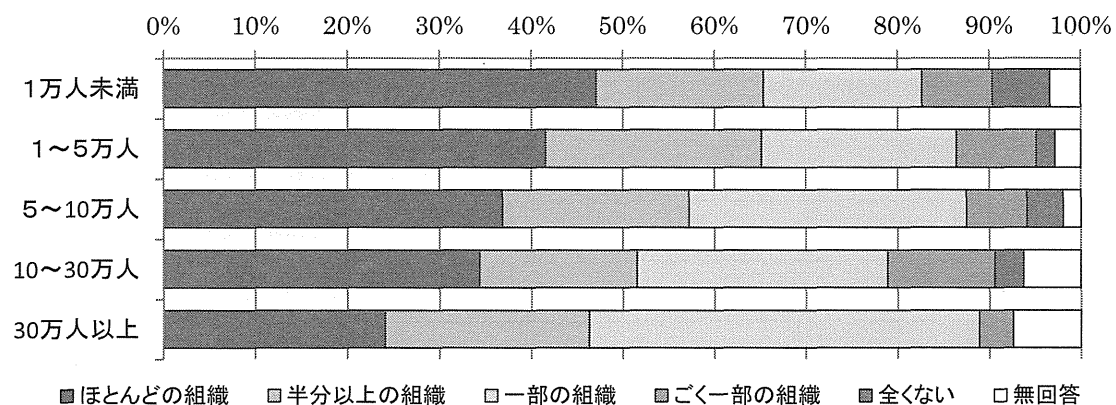
図表64 会員数が減少していることが課題となっている組織の割合

		会員数が減少していることが課題となっている組織の割合					
		ほとんどの組織	半分以上の組織	一部の組織	ごく一部の組織	全くない	無回答
人口区分	1万人未満	63 30.3%	34 16.3%	46 22.1%	24 11.5%	33 15.9%	8 3.8%
	1～5万人	82 21.0%	81 20.8%	112 28.7%	56 14.4%	48 12.3%	11 2.8%
	5～10万人	24 15.8%	31 20.4%	54 35.5%	20 13.2%	20 13.2%	3 2.0%
	10～30万人	20 15.6%	15 11.7%	46 35.9%	20 15.6%	17 13.3%	10 7.8%
	30万人以上	4 7.4%	7 13.0%	31 57.4%	3 5.6%	5 9.3%	4 7.4%
合計		193 20.7%	168 18.0%	289 31.0%	123 13.2%	123 13.2%	36 3.9%



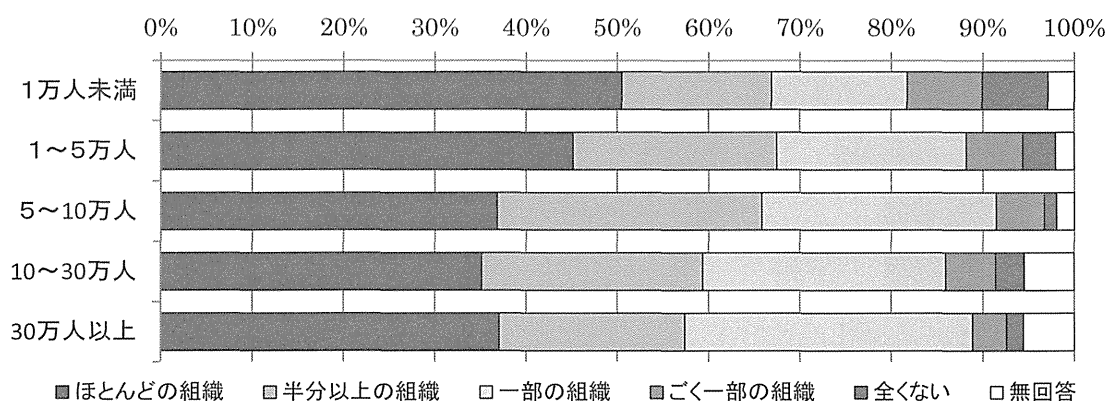
図表65 新規会員の開拓が課題になっている組織の割合

		新規会員の開拓が課題になっている組織の割合					
		ほとんどの組織	半分以上の組織	一部の組織	ごく一部の組織	全くない	無回答
人口区分	1万人未満	98 47.1%	38 18.3%	36 17.3%	16 7.7%	13 6.3%	7 3.4%
	1～5万人	162 41.5%	92 23.6%	83 21.3%	34 8.7%	8 2.1%	11 2.8%
	5～10万人	56 36.8%	31 20.4%	46 30.3%	10 6.6%	6 3.9%	3 2.0%
	10～30万人	44 34.4%	22 17.2%	35 27.3%	15 11.7%	4 3.1%	8 6.3%
	30万人以上	13 24.1%	12 22.2%	23 42.6%	2 3.7%	0 .0%	4 7.4%
合計		373 40.0%	195 20.9%	223 23.9%	77 8.3%	31 3.3%	33 3.5%



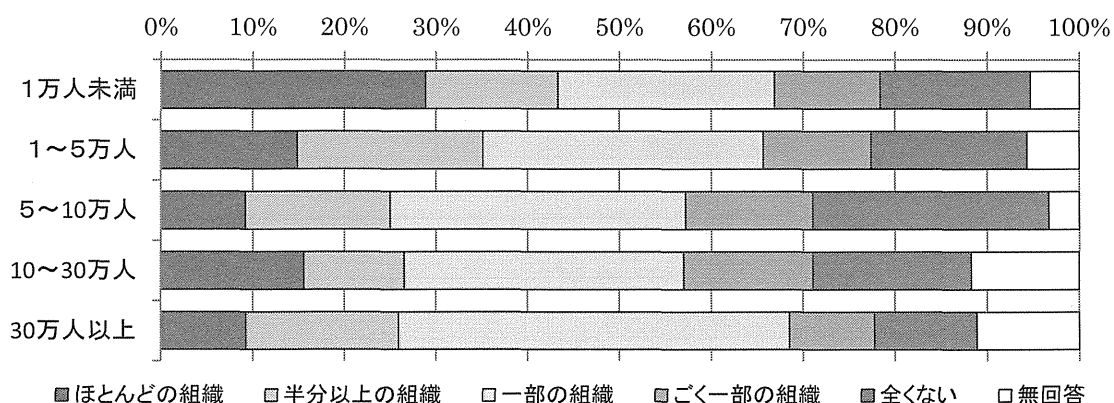
図表66 会員の高齢化が進んでいることが課題となっている組織の割合

		会員の高齢化が進んでいることが課題となっている組織の割合					
		ほとんどの組織	半分以上の組織	一部の組織	ごく一部の組織	全くない	無回答
人口区分	1万人未満	105 50.5%	34 16.3%	31 14.9%	17 8.2%	15 7.2%	6 2.9%
	1～5万人	176 45.1%	87 22.3%	81 20.8%	24 6.2%	14 3.6%	8 2.1%
	5～10万人	56 36.8%	44 28.9%	39 25.7%	8 5.3%	2 1.3%	3 2.0%
	10～30万人	45 35.2%	31 24.2%	34 26.6%	7 5.5%	4 3.1%	7 5.5%
	30万人以上	20 37.0%	11 20.4%	17 31.5%	2 3.7%	1 1.9%	3 5.6%
合計		402 43.1%	207 22.2%	202 21.7%	58 6.2%	36 3.9%	27 2.9%



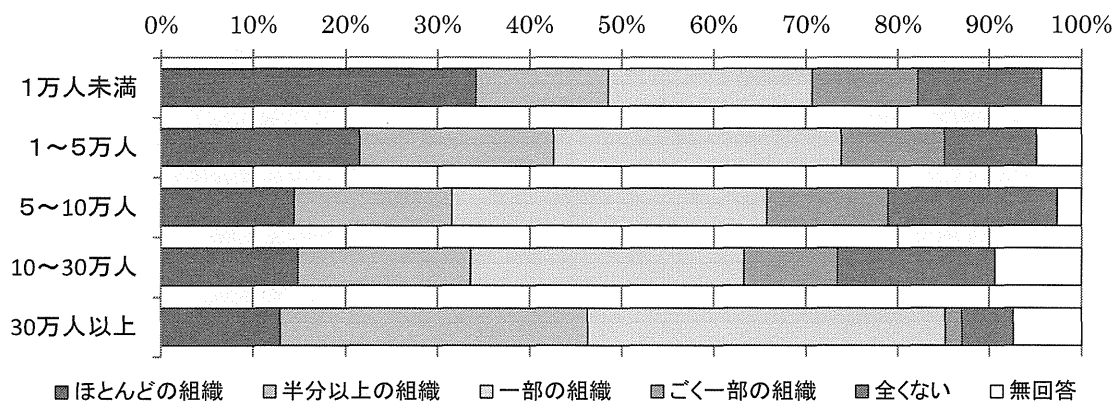
図表67 団塊の世代の加入がないことが課題となっている組織の割合

		団塊の世代の加入がないことが課題となっている組織の割合					
		ほとんどの組織	半分以上の組織	一部の組織	ごく一部の組織	全くない	無回答
人口区分	1万人未満	60 28.8%	30 14.4%	49 23.6%	24 11.5%	34 16.3%	11 5.3%
	1～5万人	58 14.9%	79 20.3%	119 30.5%	46 11.8%	66 16.9%	22 5.6%
	5～10万人	14 9.2%	24 15.8%	49 32.2%	21 13.8%	39 25.7%	5 3.3%
	10～30万人	20 15.6%	14 10.9%	39 30.5%	18 14.1%	22 17.2%	15 11.7%
	30万人以上	5 9.3%	9 16.7%	23 42.6%	5 9.3%	6 11.1%	6 11.1%
合計		157 16.8%	156 16.7%	279 29.9%	114 12.2%	167 17.9%	59 6.3%



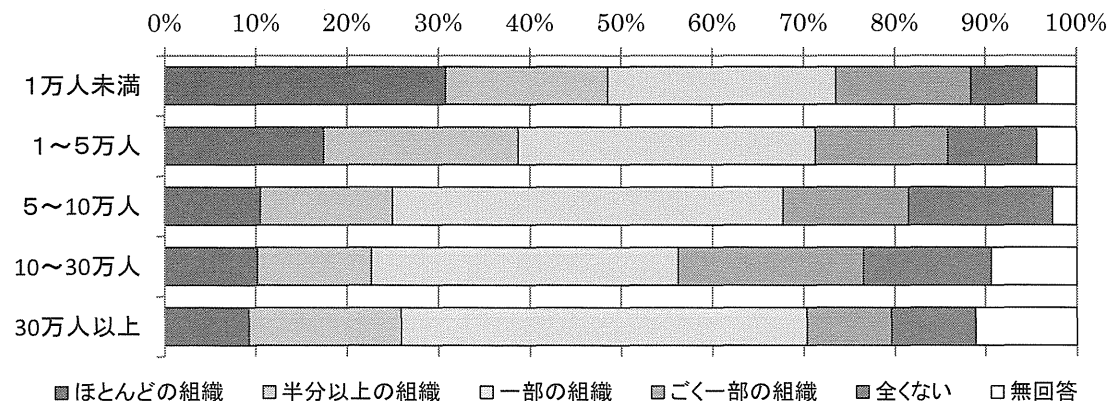
図表68 次期リーダーの不在が課題となっている組織の割合

		次期リーダーの不在が課題となっている組織の割合					
		ほとんどの組織	半分以上の組織	一部の組織	ごく一部の組織	全くない	無回答
人口区分	1万人未満	71 34.1%	30 14.4%	46 22.1%	24 11.5%	28 13.5%	9 4.3%
	1～5万人	84 21.5%	82 21.0%	122 31.3%	44 11.3%	39 10.0%	19 4.9%
	5～10万人	22 14.5%	26 17.1%	52 34.2%	20 13.2%	28 18.4%	4 2.6%
	10～30万人	19 14.8%	24 18.8%	38 29.7%	13 10.2%	22 17.2%	12 9.4%
	30万人以上	7 13.0%	18 33.3%	21 38.9%	1 1.9%	3 5.6%	4 7.4%
合計		203 21.8%	180 19.3%	279 29.9%	102 10.9%	120 12.9%	48 5.2%



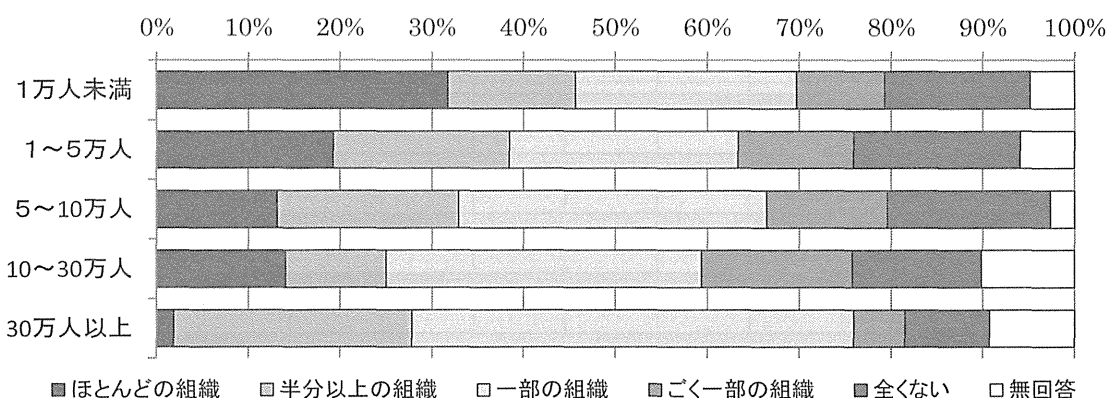
図表69 活動の自主化が進まないことが課題になっている組織の割合

		活動の自主化が進まないことが課題になっている組織の割合					
		ほとんどの組織	半分以上の組織	一部の組織	ごく一部の組織	全くない	無回答
人口区分	1万人未満	64 30.8%	37 17.8%	52 25.0%	31 14.9%	15 7.2%	9 4.3%
	1～5万人	68 17.4%	83 21.3%	127 32.6%	57 14.6%	38 9.7%	17 4.4%
	5～10万人	16 10.5%	22 14.5%	65 42.8%	21 13.8%	24 15.8%	4 2.6%
	10～30万人	13 10.2%	16 12.5%	43 33.6%	26 20.3%	18 14.1%	12 9.4%
	30万人以上	5 9.3%	9 16.7%	24 44.4%	5 9.3%	5 9.3%	6 11.1%
合計		166 17.8%	167 17.9%	311 33.4%	140 15.0%	100 10.7%	48 5.2%



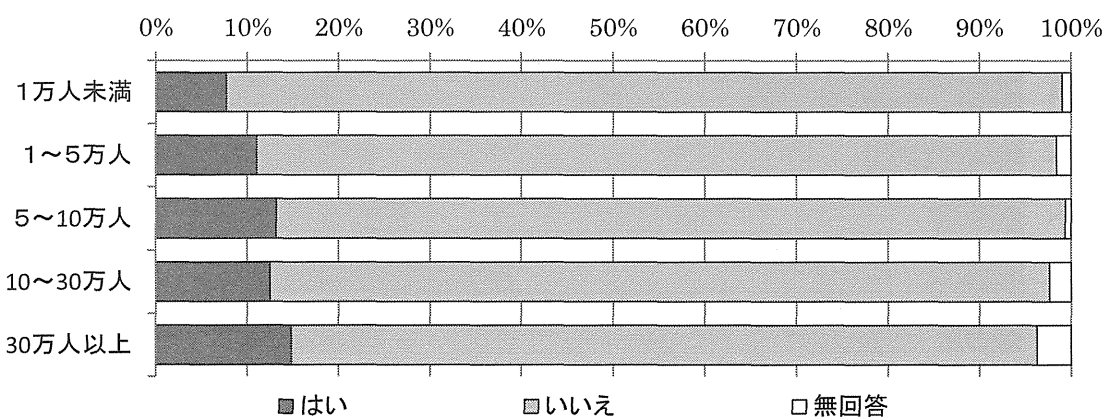
図表70 他組織との連携が希薄であることが課題となっている組織の割合

		他組織との連携が希薄であることが課題となっている組織の割合					
		ほとんどの組織	半分以上の組織	一部の組織	ごく一部の組織	全くない	無回答
人口区分	1万人未満	66 31.7%	29 13.9%	50 24.0%	20 9.6%	33 15.9%	10 4.8%
	1～5万人	75 19.2%	75 19.2%	97 24.9%	49 12.6%	71 18.2%	23 5.9%
	5～10万人	20 13.2%	30 19.7%	51 33.6%	20 13.2%	27 17.8%	4 2.6%
	10～30万人	18 14.1%	14 10.9%	44 34.4%	21 16.4%	18 14.1%	13 10.2%
	30万人以上	1 1.9%	14 25.9%	26 48.1%	3 5.6%	5 9.3%	5 9.3%
合計		180 19.3%	162 17.4%	268 28.8%	113 12.1%	154 16.5%	55 5.9%



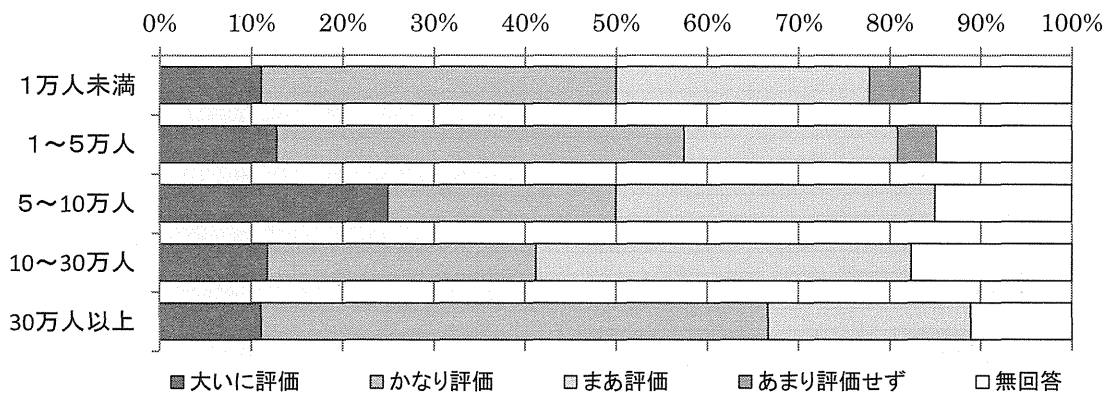
図表71 民間を活用して住民組織の育成等を行っているか

		民間を活用して住民組織の育成等を行っているか			合計
		はい	いいえ	無回答	
人口区分	1万人未満	16 7.7%	190 91.3%	2 1.0%	208 100.0%
	1～5万人	43 11.0%	341 87.4%	6 1.5%	390 100.0%
	5～10万人	20 13.2%	131 86.2%	1 .7%	152 100.0%
	10～30万人	16 12.5%	109 85.2%	3 2.3%	128 100.0%
	30万人以上	8 14.8%	44 81.5%	2 3.7%	54 100.0%
合計		103 11.1%	815 87.4%	14 1.5%	932 100.0%



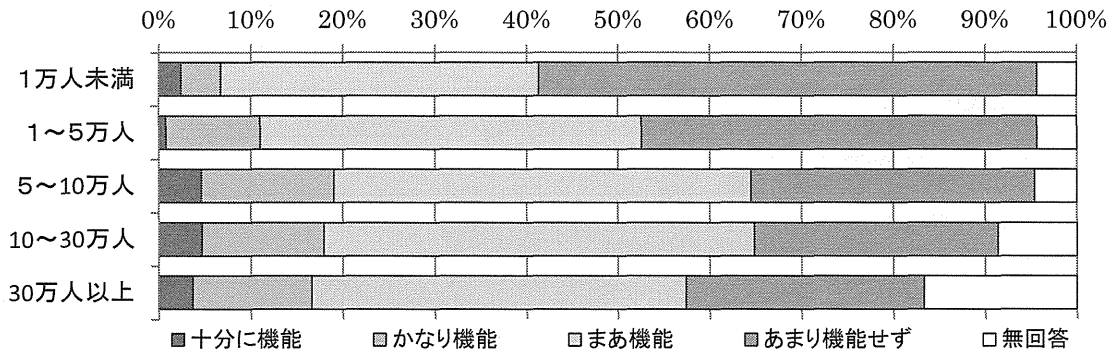
図表72 民間による住民組織支援等の評価

		民間による住民組織支援等の評価					合計
		大いに評価	かなり評価	まあ評価	あまり評価せず	無回答	
人口区分	1万人未満	2 11.1%	7 38.9%	5 27.8%	1 5.6%	3 16.7%	18 100.0%
	1～5万人	6 12.8%	21 44.7%	11 23.4%	2 4.3%	7 14.9%	47 100.0%
	5～10万人	5 25.0%	5 25.0%	7 35.0%	0 .0%	3 15.0%	20 100.0%
	10～30万人	2 11.8%	5 29.4%	7 41.2%	0 .0%	3 17.6%	17 100.0%
	30万人以上	1 11.1%	5 55.6%	2 22.2%	0 .0%	1 11.1%	9 100.0%
合計		16 14.4%	43 38.7%	32 28.8%	3 2.7%	17 15.3%	111 100.0%



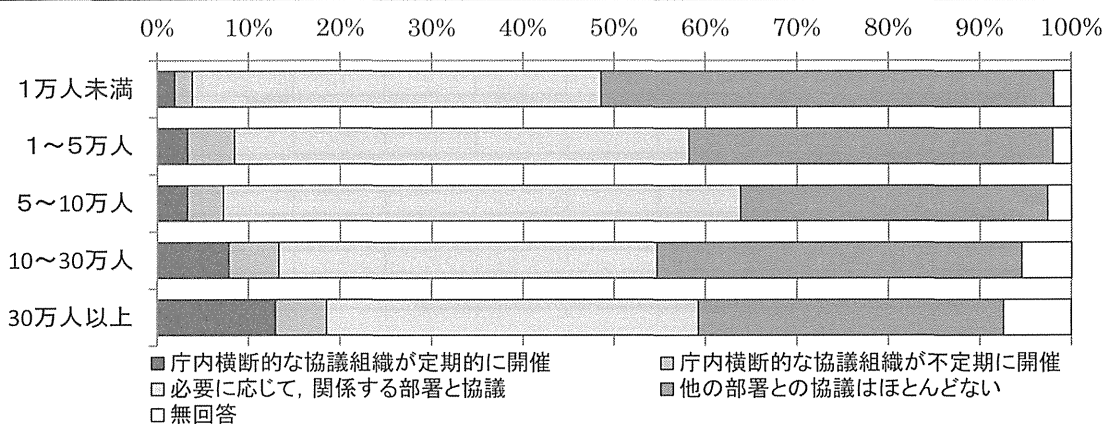
図表73 健康づくり推進協議会の機能

		健康づくり推進協議会の機能					合計
		十分に機能	かなり機能	まあ機能	あまり機能せず	無回答	
人口区分	1万人未満	5 2.4%	9 4.3%	72 34.6%	113 54.3%	9 4.3%	208 100.0%
	1～5万人	3 .8%	40 10.3%	162 41.5%	168 43.1%	17 4.4%	390 100.0%
	5～10万人	7 4.6%	22 14.5%	69 45.4%	47 30.9%	7 4.6%	152 100.0%
	10～30万人	6 4.7%	17 13.3%	60 46.9%	34 26.6%	11 8.6%	128 100.0%
	30万人以上	2 3.7%	7 13.0%	22 40.7%	14 25.9%	9 16.7%	54 100.0%
合計		23 2.5%	95 10.2%	385 41.3%	376 40.3%	53 5.7%	932 100.0%



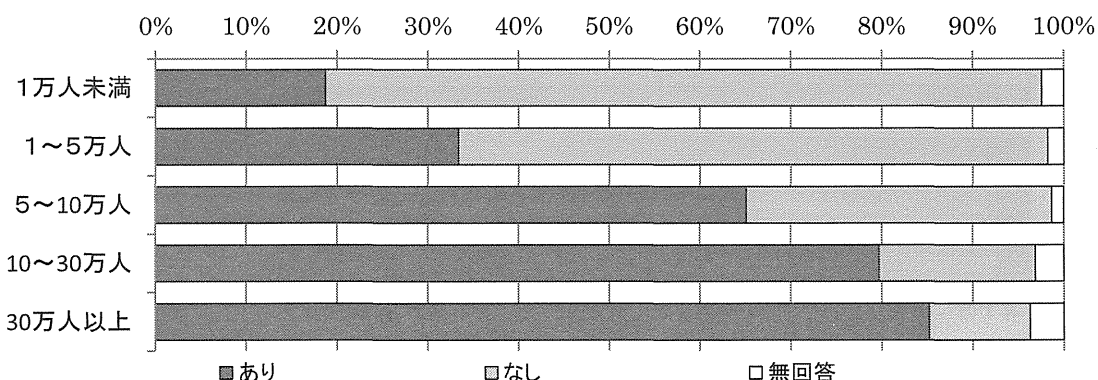
図表74 住民組織やNPOについて行政他部署との協議機会

		住民組織やNPOについて行政他部署と協議機会					合計
		庁内横断的な協議組織が定期的 に開催	庁内横断的な協議組織が不定期 に開催	必要に応じて、 関係する部署と 協議	他の部署との協 議はほとんどな い	無回答	
人口区分	1万人未満	4 1.9%	4 1.9%	93 44.7%	103 49.5%	4 1.9%	208 100.0%
	1～5万人	13 3.3%	20 5.1%	194 49.7%	155 39.7%	8 2.1%	390 100.0%
	5～10万人	5 3.3%	6 3.9%	86 56.6%	51 33.6%	4 2.6%	152 100.0%
	10～30万人	10 7.8%	7 5.5%	53 41.4%	51 39.8%	7 5.5%	128 100.0%
	30万人以上	7 13.0%	3 5.6%	22 40.7%	18 33.3%	4 7.4%	54 100.0%
合計		39 4.2%	40 4.3%	448 48.1%	378 40.6%	27 2.9%	932 100.0%



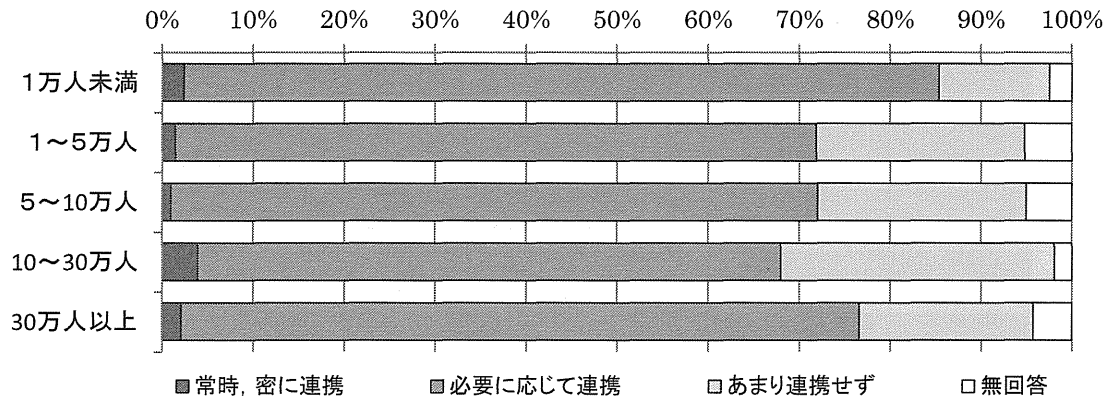
図表75 総合的な視点で住民活動を支援する部署の設置状況

		総合的な視点で住民活動を支援する部署			合計
		あり	なし	無回答	
人口区分	1万人未満	39 18.8%	164 78.8%	5 2.4%	208 100.0%
	1～5万人	130 33.3%	253 64.9%	7 1.8%	390 100.0%
	5～10万人	99 65.1%	51 33.6%	2 1.3%	152 100.0%
	10～30万人	102 79.7%	22 17.2%	4 3.1%	128 100.0%
	30万人以上	46 85.2%	6 11.1%	2 3.7%	54 100.0%
合計		416 44.6%	496 53.2%	20 2.1%	932 100.0%



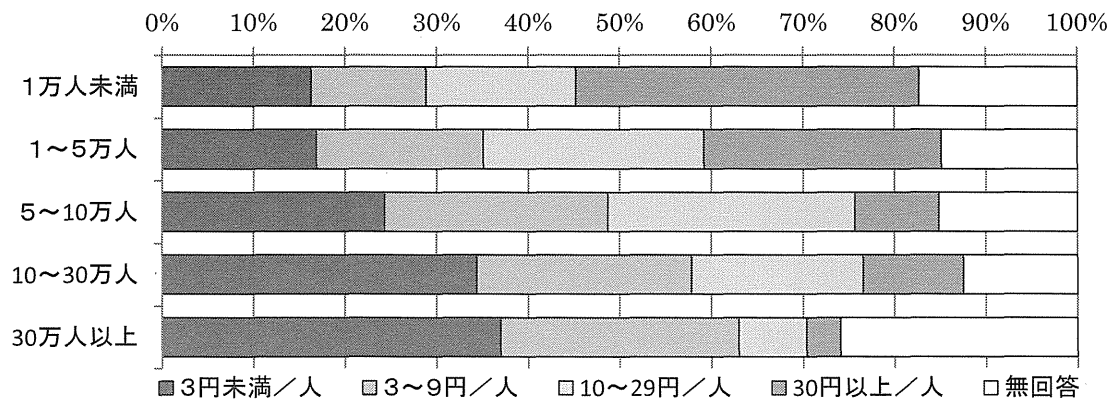
図表76 住民活動を支援する部署と保健担当課との連携

		住民活動支援部署と保健担当課との連携				合計
		常時、密に連携	必要に応じて連携	あまり連携せず	無回答	
人口区分	1万人未満	1 2.4%	34 82.9%	5 12.2%	1 2.4%	41 100.0%
	1～5万人	2 1.5%	95 70.4%	31 23.0%	7 5.2%	135 100.0%
	5～10万人	1 1.0%	71 71.0%	23 23.0%	5 5.0%	100 100.0%
	10～30万人	4 3.9%	66 64.1%	31 30.1%	2 1.9%	103 100.0%
	30万人以上	1 2.1%	35 74.5%	9 19.1%	2 4.3%	47 100.0%
合計		9 2.1%	301 70.7%	99 23.2%	17 4.0%	426 100.0%



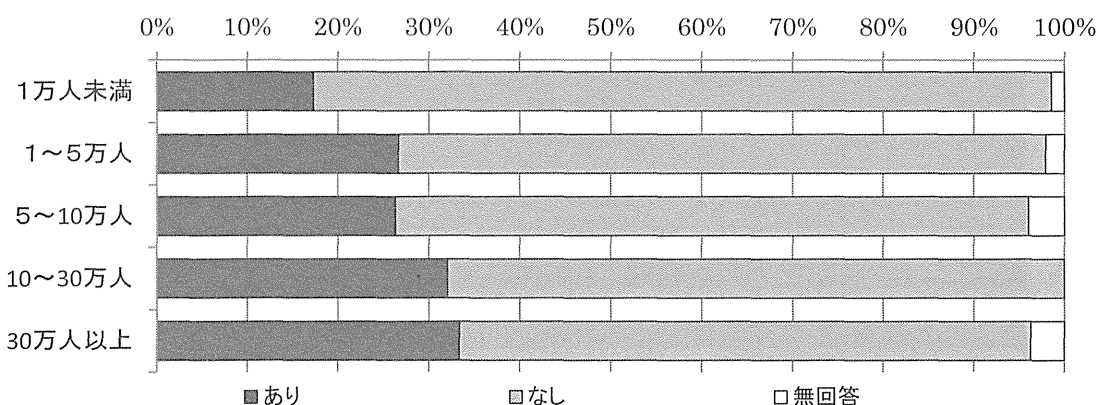
図表77 人口あたりの住民組織活動に対する財政的支援

		人口あたりの住民組織活動に対する財政的支援					合計
		3円未満/人	3～9円/人	10～29円/人	30円以上/人	無回答	
人口区分	1万人未満	34 16.3%	26 12.5%	34 16.3%	78 37.5%	36 17.3%	208 100.0%
	1～5万人	66 16.9%	71 18.2%	94 24.1%	101 25.9%	58 14.9%	390 100.0%
	5～10万人	37 24.3%	37 24.3%	41 27.0%	14 9.2%	23 15.1%	152 100.0%
	10～30万人	44 34.4%	30 23.4%	24 18.8%	14 10.9%	16 12.5%	128 100.0%
	30万人以上	20 37.0%	14 25.9%	4 7.4%	2 3.7%	14 25.9%	54 100.0%
合計		201 21.6%	178 19.1%	197 21.1%	209 22.4%	147 15.8%	932 100.0%



図表78 保健師対象の住民組織活動に関する研修

		保健師対象の住民組織活動に関する研修			合計
		あり	なし	無回答	
人口区分	1万人未満	36 17.3%	169 81.3%	3 1.4%	208 100.0%
	1～5万人	104 26.7%	278 71.3%	8 2.1%	390 100.0%
	5～10万人	40 26.3%	106 69.7%	6 3.9%	152 100.0%
	10～30万人	41 32.0%	87 68.0%	0 .0%	128 100.0%
	30万人以上	18 33.3%	34 63.0%	2 3.7%	54 100.0%
合計		239 25.6%	674 72.3%	19 2.0%	932 100.0%



図表79 栄養師対象の住民組織活動に関する研修

		栄養師対象の住民組織活動に関する研修			合計
		あり	なし	無回答	
人口区分	1万人未満	29 13.9%	167 80.3%	12 5.8%	208 100.0%
	1～5万人	93 23.8%	277 71.0%	20 5.1%	390 100.0%
	5～10万人	44 28.9%	101 66.4%	7 4.6%	152 100.0%
	10～30万人	33 25.8%	91 71.1%	4 3.1%	128 100.0%
	30万人以上	16 29.6%	33 61.1%	5 9.3%	54 100.0%
合計		215 23.1%	669 71.8%	48 5.2%	932 100.0%

