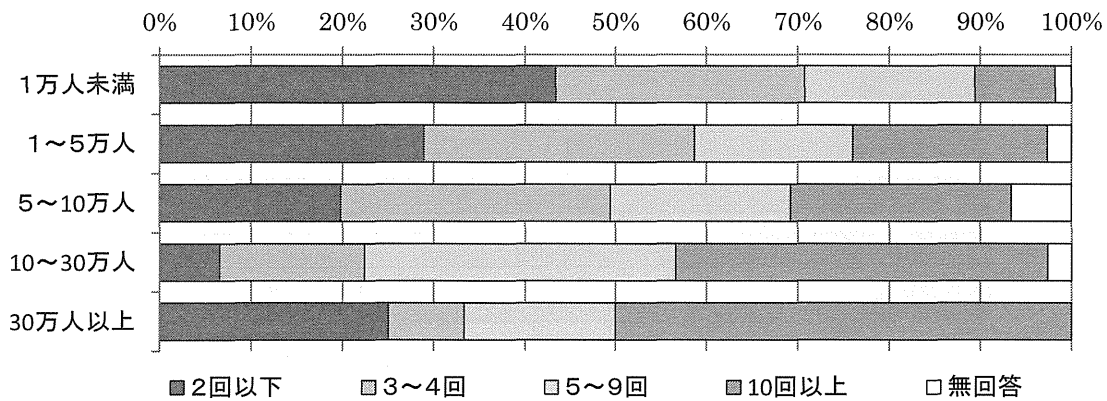


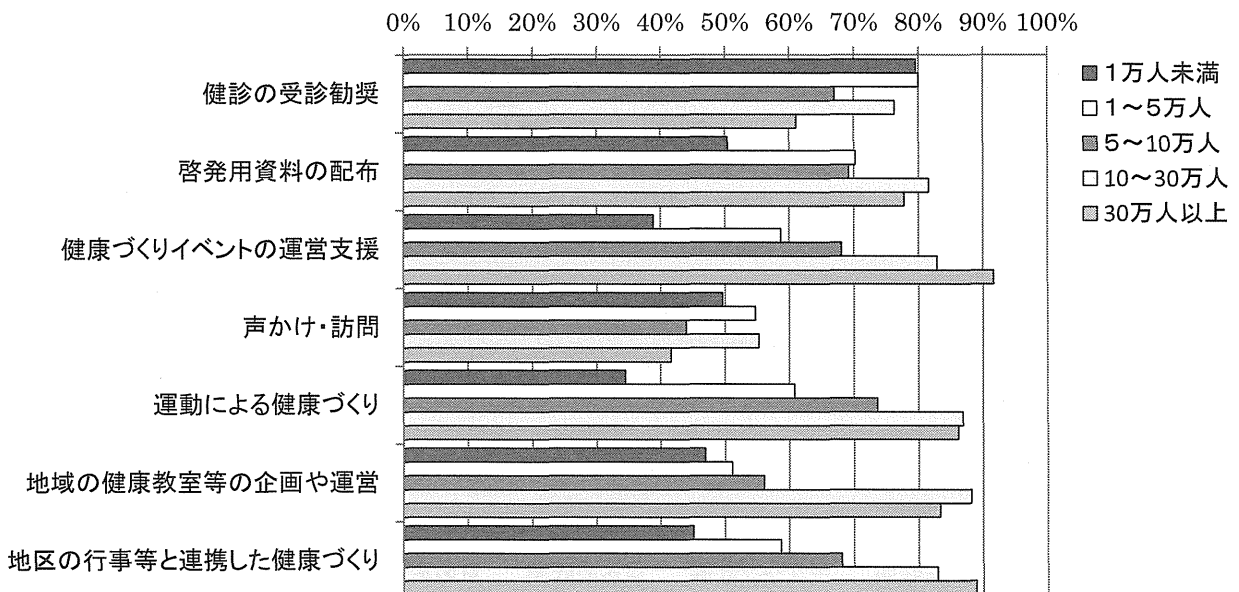
図表5 健康づくり推進員等対象の学習会の開催状況

		推進員対象の学習会の開催状況					合計
		2回以下	3~4回	5~9回	10回以上	無回答	
人口区分	1万人未満	49 43.4%	31 27.4%	21 18.6%	10 8.8%	2 1.8%	113 100.0%
	1~5万人	65 28.9%	67 29.8%	39 17.3%	48 21.3%	6 2.7%	225 100.0%
	5~10万人	18 19.8%	27 29.7%	18 19.8%	22 24.2%	6 6.6%	91 100.0%
	10~30万人	5 6.6%	12 15.8%	26 34.2%	31 40.8%	2 2.6%	76 100.0%
	30万人以上	9 25.0%	3 8.3%	6 16.7%	18 50.0%	0 .0%	36 100.0%
合計		146 27.0%	140 25.9%	110 20.3%	129 23.8%	16 3.0%	541 100.0%



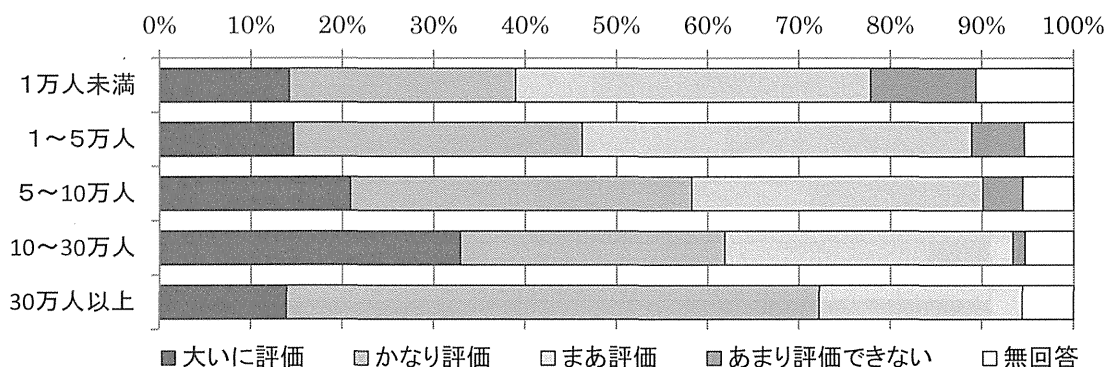
図表6 健康づくり推進員等の活動内容

	1万人未満	1~5万人	5~10万人	10~30万人	30万人以上
健診の受診勧奨	79.6%	80.0%	67.0%	76.3%	61.1%
啓発用資料の配布	50.4%	70.2%	69.2%	81.6%	77.8%
健康づくりイベントの運営支援	38.9%	58.7%	68.1%	82.9%	91.7%
声かけ・訪問	49.6%	54.7%	44.0%	55.3%	41.7%
運動による健康づくり	34.5%	60.8%	73.6%	86.8%	86.1%
地域の健康教室等の企画や運営	46.9%	51.1%	56.0%	88.2%	83.3%
地区の行事等と連携した健康づくり	45.1%	58.7%	68.1%	82.9%	88.9%



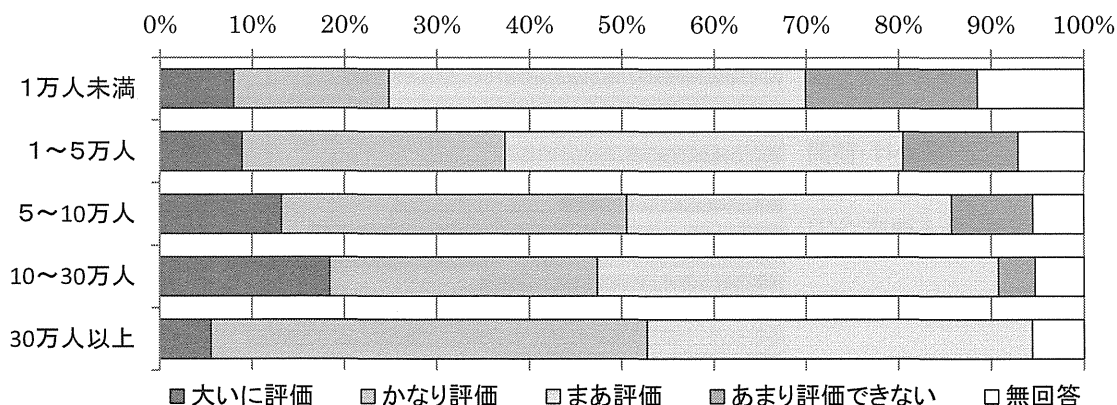
図表7 健康づくり推進員等の量的評価

		健康づくり推進員等の量的評価					合計
		大いに評価	かなり評価	まあ評価	あまり評価できない	無回答	
人口区分	1万人未満	16 14.2%	28 24.8%	44 38.9%	13 11.5%	12 10.6%	113 100.0%
	1～5万人	33 14.7%	71 31.6%	96 42.7%	13 5.8%	12 5.3%	225 100.0%
	5～10万人	19 20.9%	34 37.4%	29 31.9%	4 4.4%	5 5.5%	91 100.0%
	10～30万人	25 32.9%	22 28.9%	24 31.6%	1 1.3%	4 5.3%	76 100.0%
	30万人以上	5 13.9%	21 58.3%	8 22.2%	0 .0%	2 5.6%	36 100.0%
合計		98 18.1%	176 32.5%	201 37.2%	31 5.7%	35 6.5%	541 100.0%



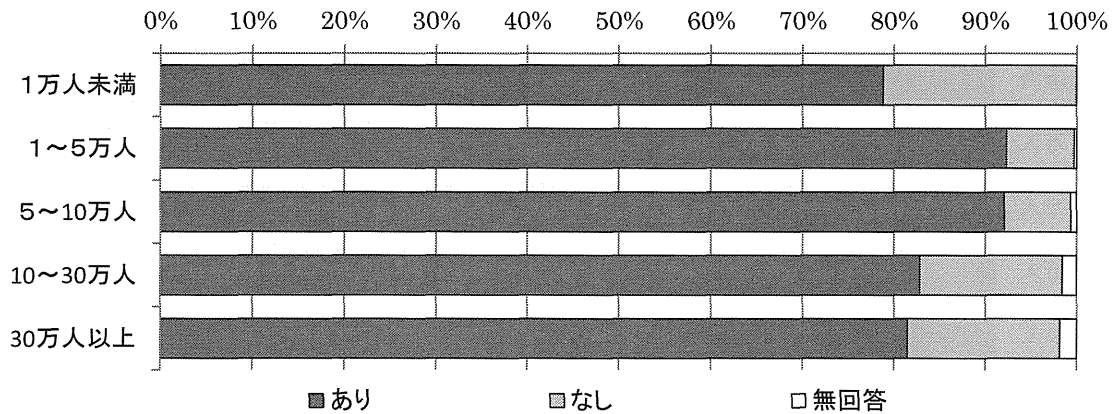
図表8 健康づくり推進員等の質的評価

		健康づくり推進員等の質的評価					合計
		大いに評価	かなり評価	まあ評価	あまり評価できない	無回答	
人口区分	1万人未満	9 8.0%	19 16.8%	51 45.1%	21 18.6%	13 11.5%	113 100.0%
	1～5万人	20 8.9%	64 28.4%	97 43.1%	28 12.4%	16 7.1%	225 100.0%
	5～10万人	12 13.2%	34 37.4%	32 35.2%	8 8.8%	5 5.5%	91 100.0%
	10～30万人	14 18.4%	22 28.9%	33 43.4%	3 3.9%	4 5.3%	76 100.0%
	30万人以上	2 5.6%	17 47.2%	15 41.7%	0 .0%	2 5.6%	36 100.0%
合計		57 10.5%	156 28.8%	228 42.1%	60 11.1%	40 7.4%	541 100.0%



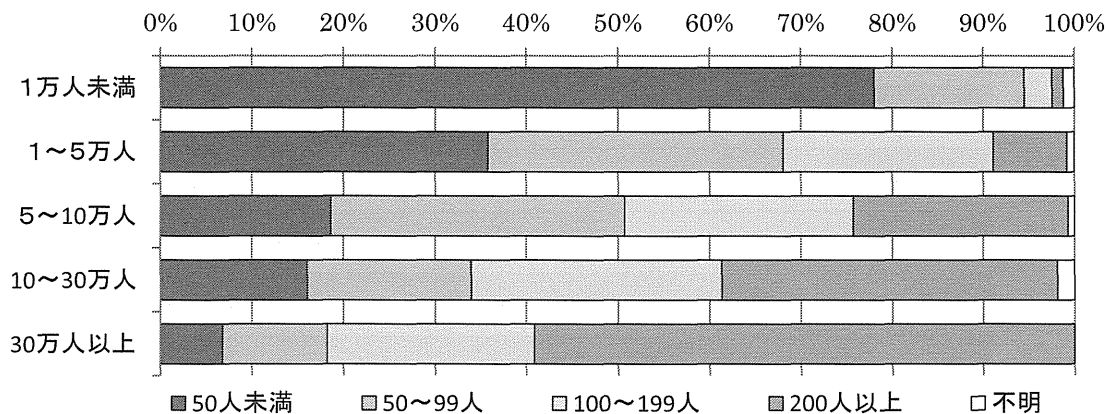
図表9 食生活改善推進員等の有無

		食生活改善推進員等の有無			合計
		あり	なし	無回答	
人口区分	1万人未満	164 78.8%	44 21.2%	0 .0%	208 100.0%
	1～5万人	360 92.3%	29 7.4%	1 .3%	390 100.0%
	5～10万人	140 92.1%	11 7.2%	1 .7%	152 100.0%
	10～30万人	106 82.8%	20 15.6%	2 1.6%	128 100.0%
	30万人以上	44 81.5%	9 16.7%	1 1.9%	54 100.0%
合計		814 87.3%	113 12.1%	5 .5%	932 100.0%



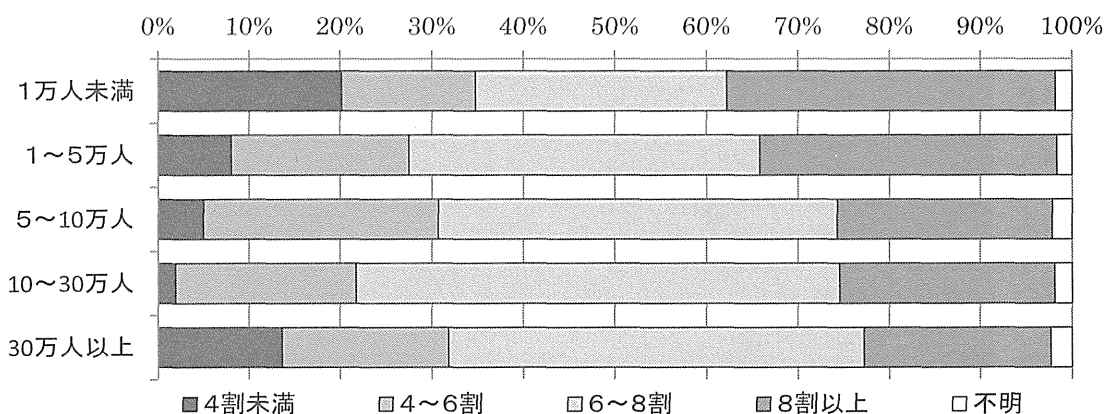
図表10 食生活改善推進員等の人数

		食生活改善推進員等の人数					合計
		50人未満	50～99人	100～199人	200人以上	不明	
人口区分	1万人未満	128 78.0%	27 16.5%	5 3.0%	2 1.2%	2 1.2%	164 100.0%
	1～5万人	129 35.8%	116 32.2%	83 23.1%	29 8.1%	3 .8%	360 100.0%
	5～10万人	26 18.6%	45 32.1%	35 25.0%	33 23.6%	1 .7%	140 100.0%
	10～30万人	17 16.0%	19 17.9%	29 27.4%	39 36.8%	2 1.9%	106 100.0%
	30万人以上	3 6.8%	5 11.4%	10 22.7%	26 59.1%	0 .0%	44 100.0%
合計		303 37.2%	212 26.0%	162 19.9%	129 15.8%	8 1.0%	814 100.0%



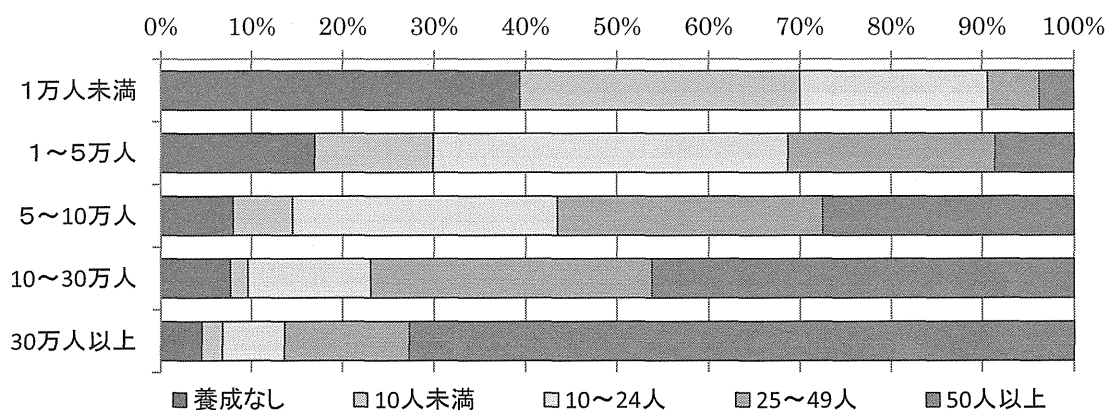
図表11 食生活改善推進員等の65歳以上割合

		食生活改善推進員等の65歳以上割合					合計
		4割未満	4～6割	6～8割	8割以上	不明	
人口区分	1万人未満	33 20.1%	24 14.6%	45 27.4%	59 36.0%	3 1.8%	164 100.0%
	1～5万人	29 8.1%	70 19.4%	138 38.3%	117 32.5%	6 1.7%	360 100.0%
	5～10万人	7 5.0%	36 25.7%	61 43.6%	33 23.6%	3 2.1%	140 100.0%
	10～30万人	2 1.9%	21 19.8%	56 52.8%	25 23.6%	2 1.9%	106 100.0%
	30万人以上	6 13.6%	8 18.2%	20 45.5%	9 20.5%	1 2.3%	44 100.0%
合計		77 9.5%	159 19.5%	320 39.3%	243 29.9%	15 1.8%	814 100.0%



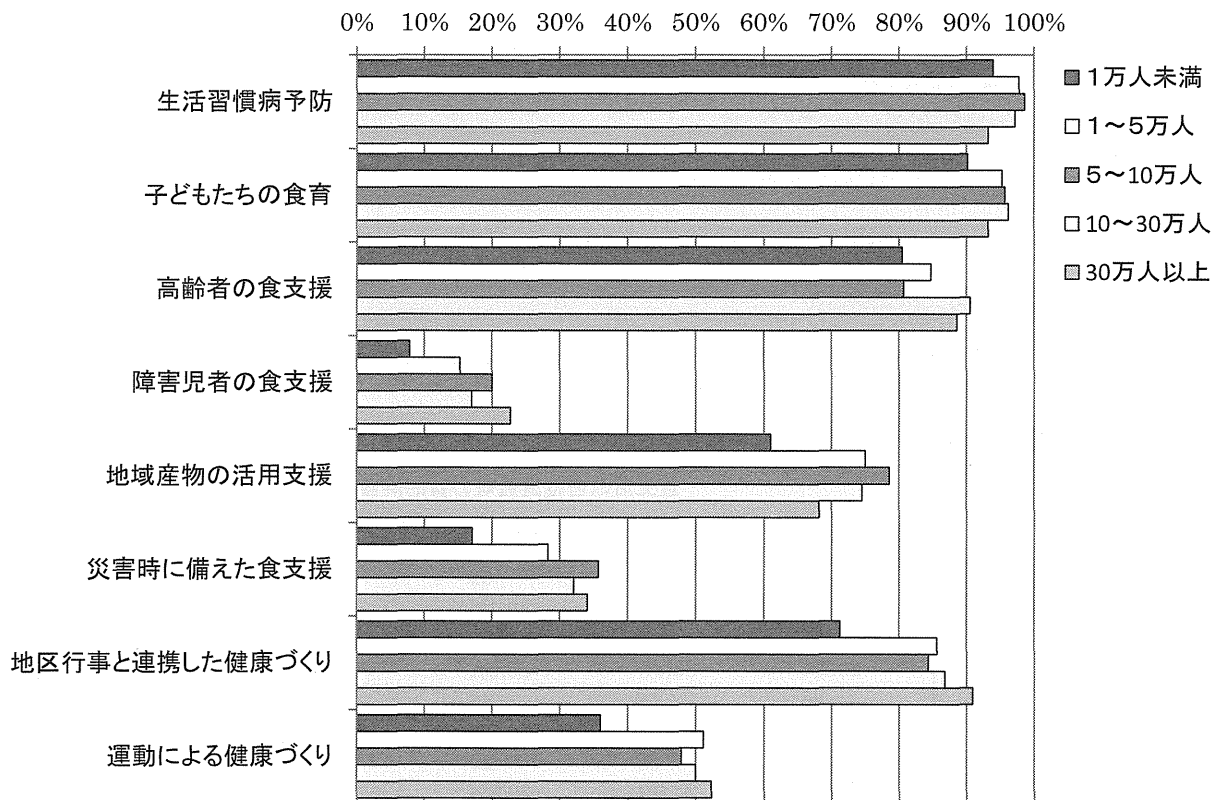
図表12 食生活改善推進の養成数(過去3年)

		食生活改善推進の養成数(過去3年)					合計
		養成なし	10人未満	10～24人	25～49人	50人以上	
人口区分	1万人未満	63 38.4%	49 29.9%	33 20.1%	9 5.5%	6 3.7%	113 100.0%
	1～5万人	59 16.4%	45 12.5%	135 37.5%	79 21.9%	30 8.3%	225 100.0%
	5～10万人	11 7.9%	9 6.4%	40 28.6%	40 28.6%	38 27.1%	91 100.0%
	10～30万人	8 7.5%	2 1.9%	14 13.2%	32 30.2%	48 45.3%	76 100.0%
	30万人以上	2 4.5%	1 2.3%	3 6.8%	6 13.6%	32 72.7%	36 100.0%
合計		143 17.6%	106 13.0%	225 27.6%	166 20.4%	154 18.9%	794 100.0%



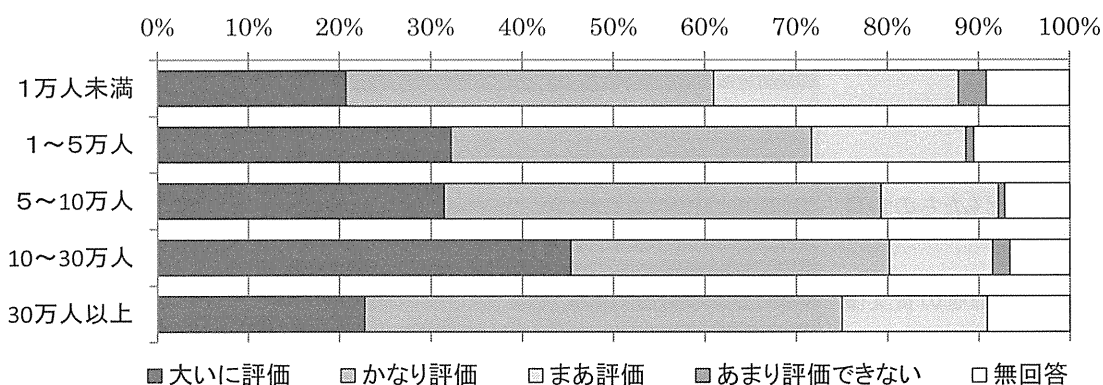
図表13 食生活改善推進員等の活動内容

	1万人未満	1～5万人	5～10万人	10～30万人	30万人以上
生活習慣病予防	93.9%	97.8%	98.6%	97.2%	93.2%
子どもたちの食育	90.2%	95.3%	95.7%	96.2%	93.2%
高齢者の食支援	80.5%	84.7%	80.7%	90.6%	88.6%
障害児者の食支援	7.9%	15.3%	20.0%	17.0%	22.7%
地域産物の活用支援	61.0%	75.0%	78.6%	74.5%	68.2%
災害時に備えた食支援	17.1%	28.3%	35.7%	32.1%	34.1%
地区行事と連携した健康づくり	71.3%	85.6%	84.3%	86.8%	90.9%
運動による健康づくり	36.0%	51.1%	47.9%	50.0%	52.3%



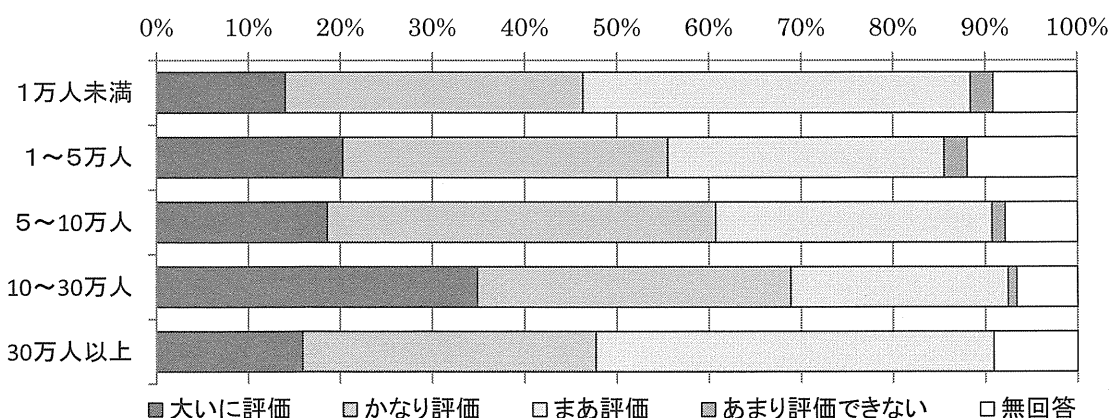
図表14 食生活改善推進員等の量的評価

		食生活改善推進員等の量的評価					合計
		大いに評価	かなり評価	まあ評価	あまり評価できない	無回答	
人口区分	1万人未満	34 20.7%	66 40.2%	44 26.8%	5 3.0%	15 9.1%	164 100.0%
	1～5万人	116 32.2%	142 39.4%	61 16.9%	3 .8%	38 10.6%	360 100.0%
	5～10万人	44 31.4%	67 47.9%	18 12.9%	1 .7%	10 7.1%	140 100.0%
	10～30万人	48 45.3%	37 34.9%	12 11.3%	2 1.9%	7 6.6%	106 100.0%
	30万人以上	10 22.7%	23 52.3%	7 15.9%	0 .0%	4 9.1%	44 100.0%
合計		252 31.0%	335 41.2%	142 17.4%	11 1.4%	74 9.1%	814 100.0%



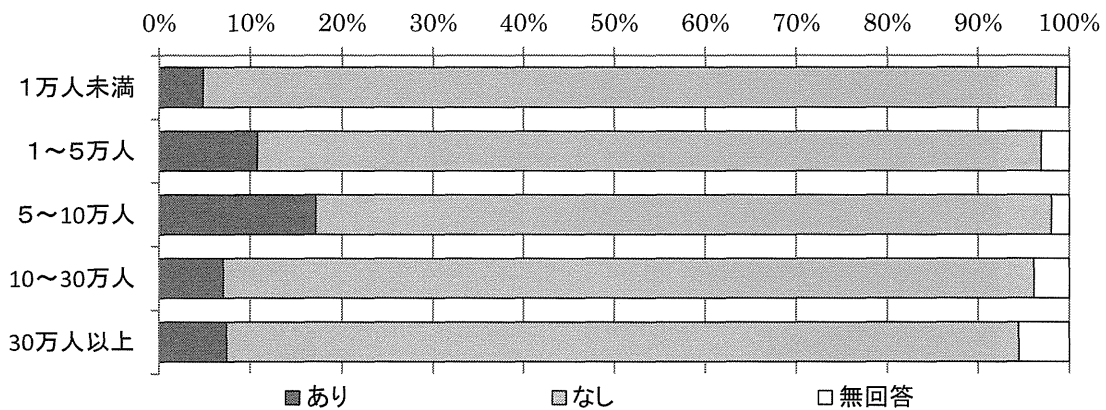
図表15 食生活改善推進員等の質的評価

		食生活改善推進員等の質的評価					合計
		大いに評価	かなり評価	まあ評価	あまり評価できない	無回答	
人口区分	1万人未満	23 14.0%	53 32.3%	69 42.1%	4 2.4%	15 9.1%	164 100.0%
	1～5万人	73 20.3%	127 35.3%	108 30.0%	9 2.5%	43 11.9%	360 100.0%
	5～10万人	26 18.6%	59 42.1%	42 30.0%	2 1.4%	11 7.9%	140 100.0%
	10～30万人	37 34.9%	36 34.0%	25 23.6%	1 .9%	7 6.6%	106 100.0%
	30万人以上	7 15.9%	14 31.8%	19 43.2%	0 .0%	4 9.1%	44 100.0%
合計		166 20.4%	289 35.5%	263 32.3%	16 2.0%	80 9.8%	814 100.0%



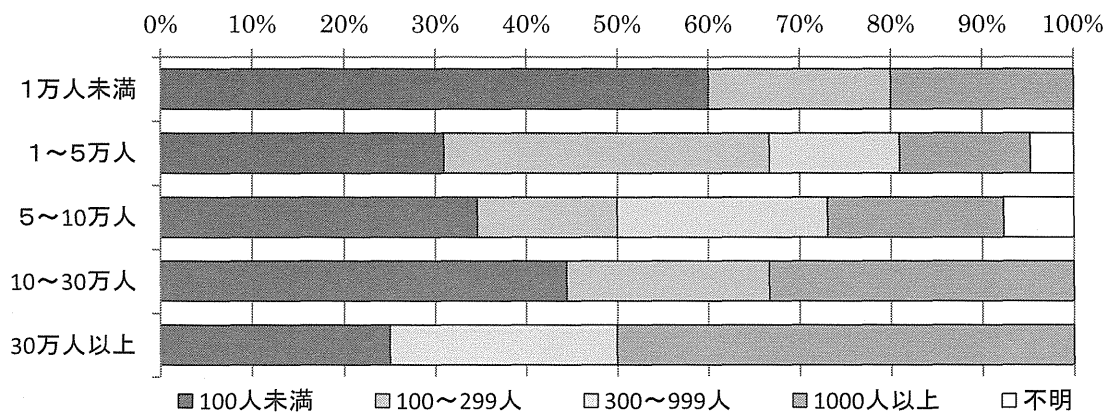
図表16 愛育班等の有無

		愛育班等の有無			合計
		あり	なし	無回答	
人口区分	1万人未満	10 4.8%	195 93.8%	3 1.4%	208 100.0%
	1～5万人	42 10.8%	336 86.2%	12 3.1%	390 100.0%
	5～10万人	26 17.1%	123 80.9%	3 2.0%	152 100.0%
	10～30万人	9 7.0%	114 89.1%	5 3.9%	128 100.0%
	30万人以上	4 7.4%	47 87.0%	3 5.6%	54 100.0%
合計		91 9.8%	815 87.4%	26 2.8%	932 100.0%



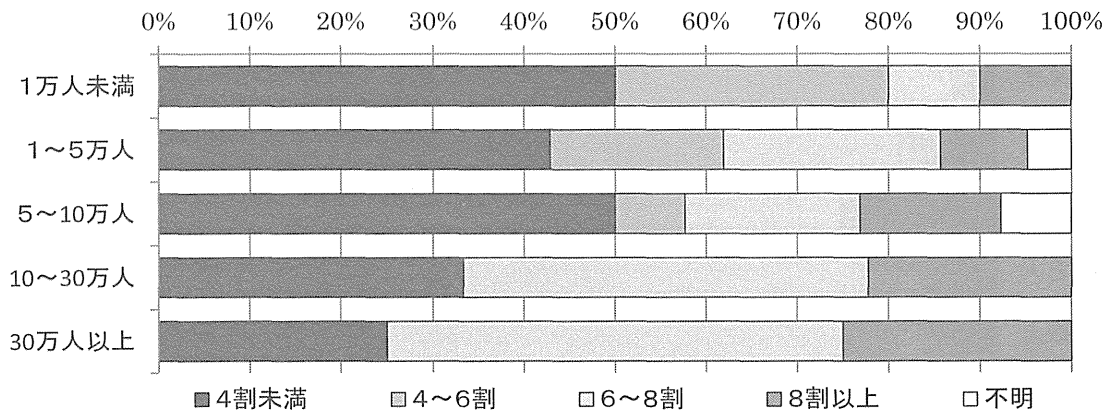
図表17 愛育班員等の人数

		愛育班員等の人数					合計
		100人未満	100～299人	300～999人	1000人以上	不明	
人口区分	1万人未満	6 60.0%	2 20.0%	0 .0%	2 20.0%	0 .0%	10 100.0%
	1～5万人	13 31.0%	15 35.7%	6 14.3%	6 14.3%	2 4.8%	42 100.0%
	5～10万人	9 34.6%	4 15.4%	6 23.1%	5 19.2%	2 7.7%	26 100.0%
	10～30万人	4 44.4%	2 22.2%	0 .0%	3 33.3%	0 .0%	9 100.0%
	30万人以上	1 25.0%	0 .0%	1 25.0%	2 50.0%	0 .0%	4 100.0%
合計		33 36.3%	23 25.3%	13 14.3%	18 19.8%	4 4.4%	91 100.0%



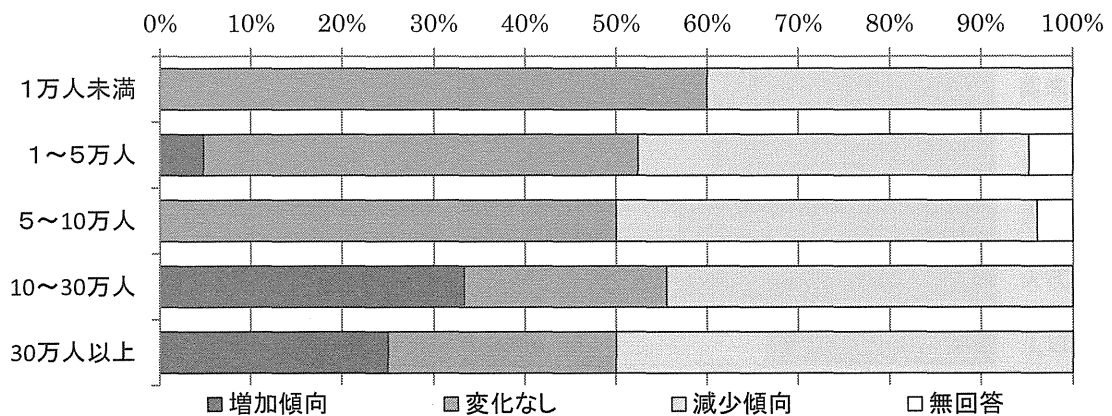
図表18 愛育班員等の65歳以上割合

		愛育班員等の65歳以上割合					合計
		4割未満	4～6割	6～8割	8割以上	不明	
人口区分	1万人未満	5 50.0%	3 30.0%	1 10.0%	1 10.0%	0 .0%	10 100.0%
	1～5万人	18 42.9%	8 19.0%	10 23.8%	4 9.5%	2 4.8%	42 100.0%
	5～10万人	13 50.0%	2 7.7%	5 19.2%	4 15.4%	2 7.7%	26 100.0%
	10～30万人	3 33.3%	0 .0%	4 44.4%	2 22.2%	0 .0%	9 100.0%
	30万人以上	1 25.0%	0 .0%	2 50.0%	1 25.0%	0 .0%	4 100.0%
合計		40 44.0%	13 14.3%	22 24.2%	12 13.2%	4 4.4%	91 100.0%



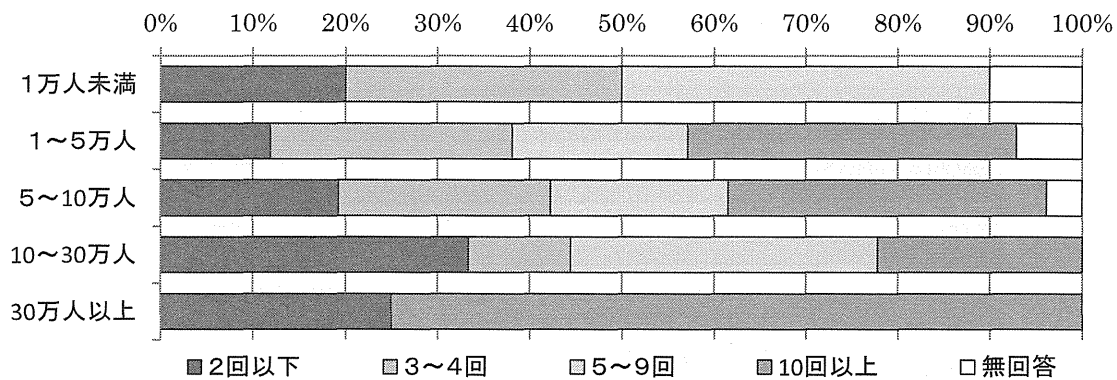
図表19 愛育班員等の増減

		愛育班員等の増減				合計
		増加傾向	変化なし	減少傾向	無回答	
人口区分	1万人未満	0 .0%	6 60.0%	4 40.0%	0 .0%	10 100.0%
	1～5万人	2 4.8%	20 47.6%	18 42.9%	2 4.8%	42 100.0%
	5～10万人	0 .0%	13 50.0%	12 46.2%	1 3.8%	26 100.0%
	10～30万人	3 33.3%	2 22.2%	4 44.4%	0 .0%	9 100.0%
	30万人以上	1 25.0%	1 25.0%	2 50.0%	0 .0%	4 100.0%
合計		6 6.6%	42 46.2%	40 44.0%	3 3.3%	91 100.0%



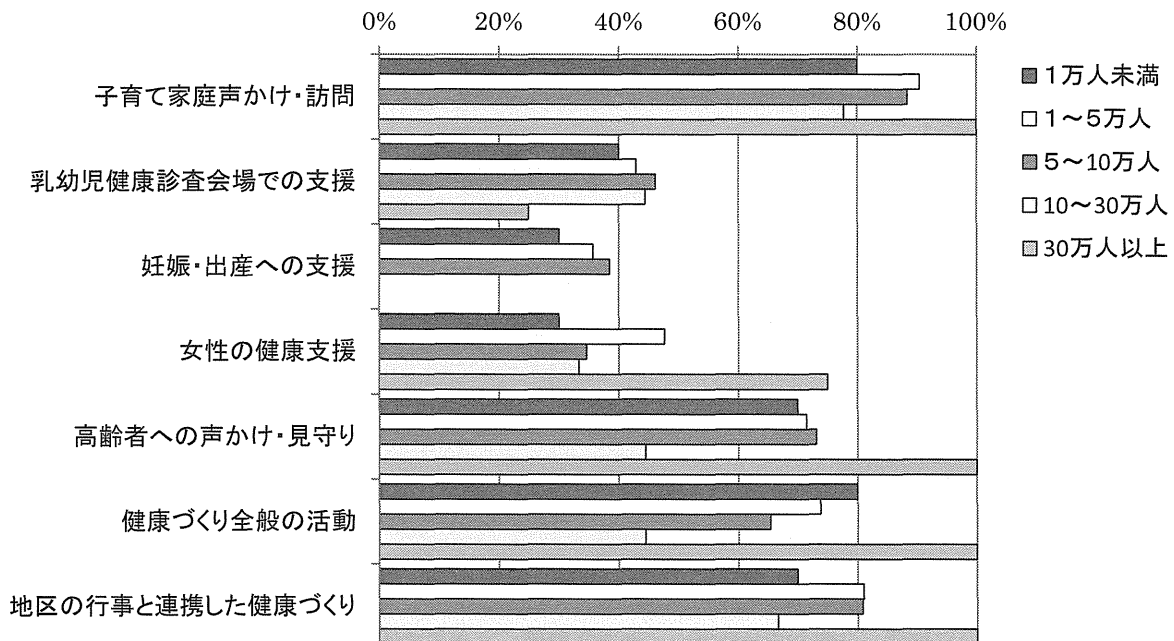
図表20 愛育班員等対象の学習会の開催状況

		愛育班員対象の学習会の開催状況					合計
		2回以下	3～4回	5～9回	10回以上	無回答	
人口区分	1万人未満	2 20.0%	3 30.0%	4 40.0%	0 .0%	1 10.0%	10 100.0%
	1～5万人	5 11.9%	11 26.2%	8 19.0%	15 35.7%	3 7.1%	42 100.0%
	5～10万人	5 19.2%	6 23.1%	5 19.2%	9 34.6%	1 3.8%	26 100.0%
	10～30万人	3 33.3%	1 11.1%	3 33.3%	2 22.2%	0 .0%	9 100.0%
	30万人以上	1 25.0%	0 .0%	0 .0%	3 75.0%	0 .0%	4 100.0%
合計		16 17.6%	21 23.1%	20 22.0%	29 31.9%	5 5.5%	91 100.0%



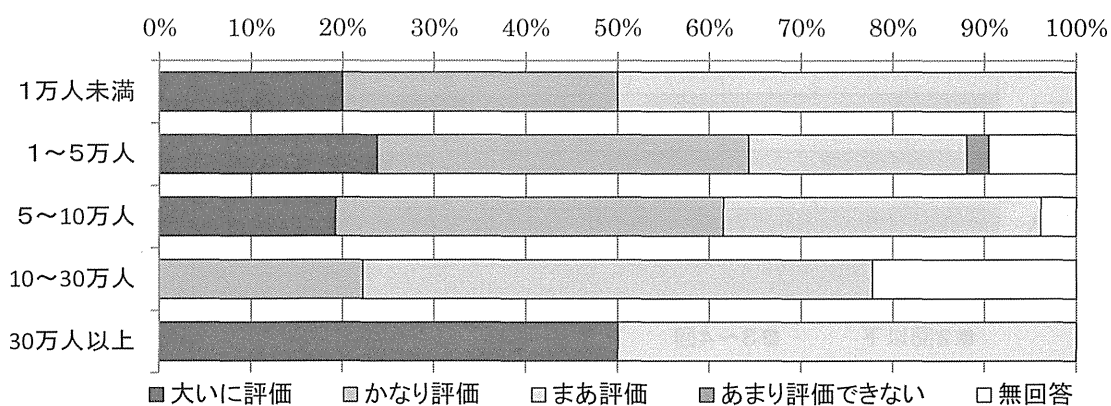
図表21 愛育班員等の活動内容

	1万人未満	1～5万人	5～10万人	10～30万人	30万人以上
子育て家庭声かけ・訪問	80.0%	90.5%	88.5%	77.8%	100.0%
乳幼児健康診査会場での支援	40.0%	42.9%	46.2%	44.4%	25.0%
妊娠・出産への支援	30.0%	35.7%	38.5%	.0%	.0%
女性の健康支援	30.0%	47.6%	34.6%	33.3%	75.0%
高齢者への声かけ・見守り	70.0%	71.4%	73.1%	44.4%	100.0%
健康づくり全般の活動	80.0%	73.8%	65.4%	44.4%	100.0%
地区の行事と連携した健康づくり	70.0%	81.0%	80.8%	66.7%	100.0%



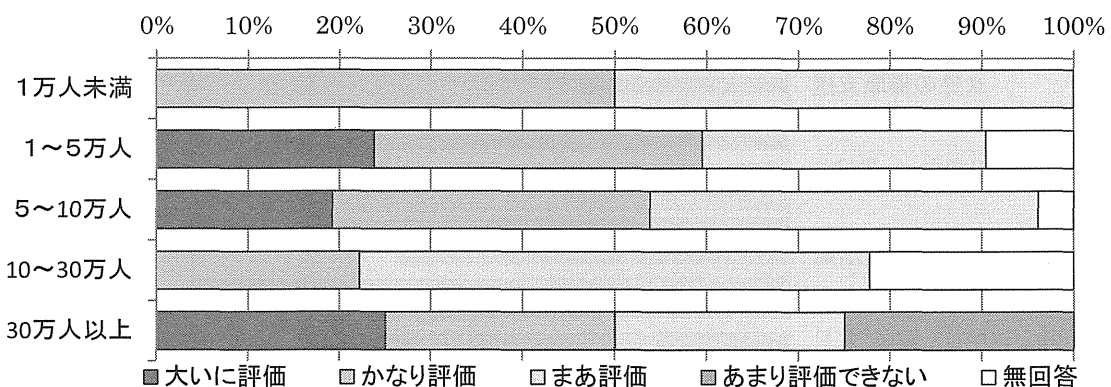
図表22 愛育班等の量的評価

		愛育班等の量的評価					合計
		大いに評価	かなり評価	まあ評価	あまり評価できない	無回答	
人口区分	1万人未満	2 20.0%	3 30.0%	5 50.0%	0 .0%	0 .0%	10 100.0%
	1～5万人	10 23.8%	17 40.5%	10 23.8%	1 2.4%	4 9.5%	42 100.0%
	5～10万人	5 19.2%	11 42.3%	9 34.6%	0 .0%	1 3.8%	26 100.0%
	10～30万人	0 .0%	2 22.2%	5 55.6%	0 .0%	2 22.2%	9 100.0%
	30万人以上	2 50.0%	0 .0%	2 50.0%	0 .0%	0 .0%	4 100.0%
合計		19 20.9%	33 36.3%	31 34.1%	1 1.1%	7 7.7%	91 100.0%



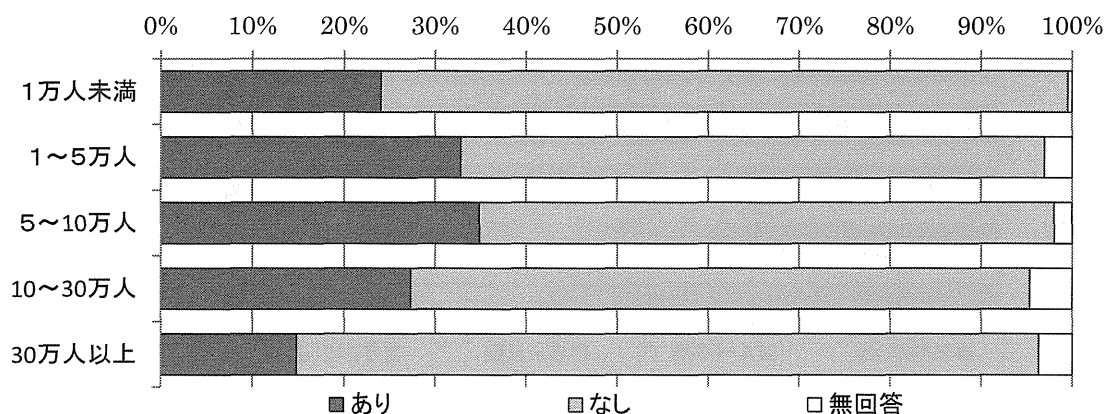
図表23 愛育班等の質的評価

		愛育班等の質的評価					合計
		大いに評価	かなり評価	まあ評価	あまり評価できない	無回答	
人口区分	1万人未満	0 .0%	5 50.0%	5 50.0%	0 .0%	0 .0%	10 100.0%
	1～5万人	10 23.8%	15 35.7%	13 31.0%	0 .0%	4 9.5%	42 100.0%
	5～10万人	5 19.2%	9 34.6%	11 42.3%	0 .0%	1 3.8%	26 100.0%
	10～30万人	0 .0%	2 22.2%	5 55.6%	0 .0%	2 22.2%	9 100.0%
	30万人以上	1 25.0%	1 25.0%	1 25.0%	1 25.0%	0 .0%	4 100.0%
合計		16 17.6%	32 35.2%	35 38.5%	1 1.1%	7 7.7%	91 100.0%



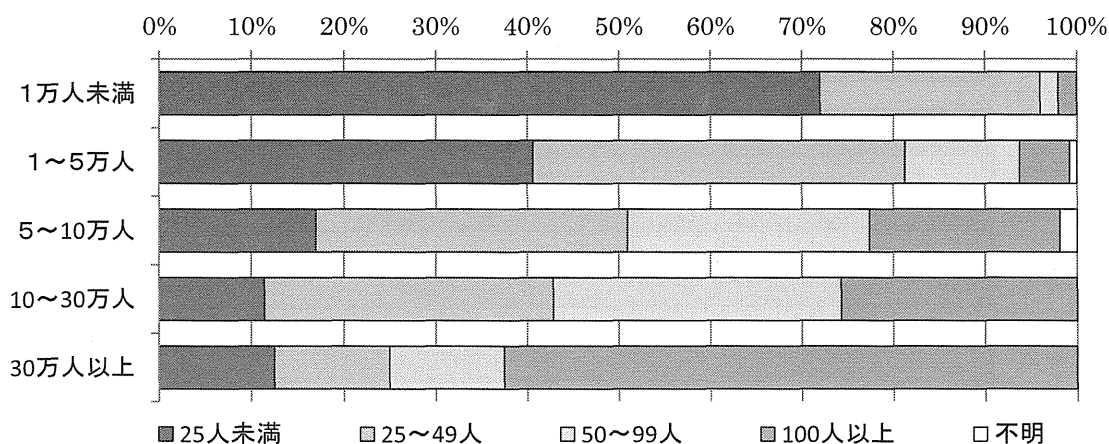
図表24 母子保健推進員等の有無

		母子保健推進員等の有無			合計
		あり	なし	無回答	
人口区分	1万人未満	50 24.0%	157 75.5%	1 .5%	208 100.0%
	1～5万人	128 32.8%	250 64.1%	12 3.1%	390 100.0%
	5～10万人	53 34.9%	96 63.2%	3 2.0%	152 100.0%
	10～30万人	35 27.3%	87 68.0%	6 4.7%	128 100.0%
	30万人以上	8 14.8%	44 81.5%	2 3.7%	54 100.0%
合計		274 29.4%	634 68.0%	24 2.6%	932 100.0%



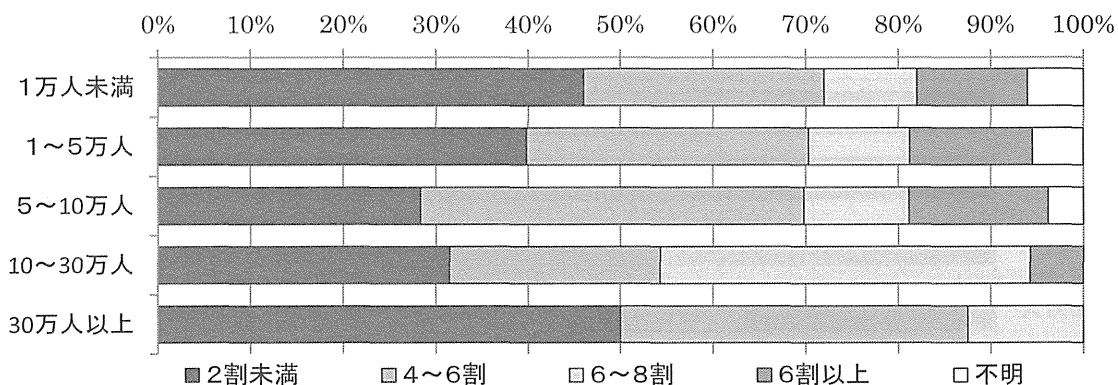
図表25 母子保健推進員の人数

		母子保健推進員の人数					合計
		25人未満	25～49人	50～99人	100人以上	不明	
人口区分	1万人未満	36 72.0%	12 24.0%	1 2.0%	1 2.0%	0 .0%	50 100.0%
	1～5万人	52 40.6%	52 40.6%	16 12.5%	7 5.5%	1 .8%	128 100.0%
	5～10万人	9 17.0%	18 34.0%	14 26.4%	11 20.8%	1 1.9%	53 100.0%
	10～30万人	4 11.4%	11 31.4%	11 31.4%	9 25.7%	0 .0%	35 100.0%
	30万人以上	1 12.5%	1 12.5%	1 12.5%	5 62.5%	0 .0%	8 100.0%
合計		102 37.2%	94 34.3%	43 15.7%	33 12.0%	2 .7%	274 100.0%



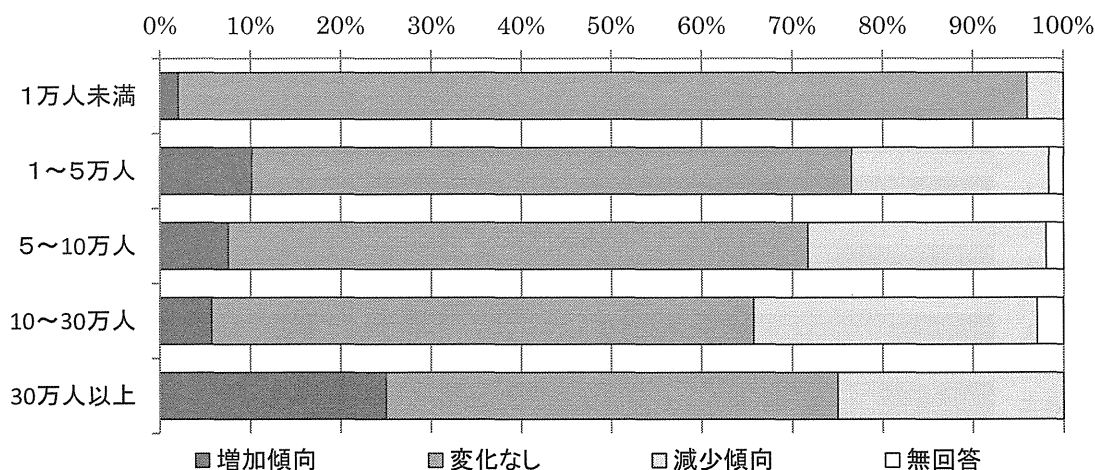
図表26 母子保健推進員の65歳以上割合

		母子保健推進員の65歳以上割合					合計
		2割未満	4～6割	6～8割	6割以上	不明	
人口区分	1万人未満	23 46.0%	13 26.0%	5 10.0%	6 12.0%	3 6.0%	50 100.0%
	1～5万人	51 39.8%	39 30.5%	14 10.9%	17 13.3%	7 5.5%	128 100.0%
	5～10万人	15 28.3%	22 41.5%	6 11.3%	8 15.1%	2 3.8%	53 100.0%
	10～30万人	11 31.4%	8 22.9%	14 40.0%	2 5.7%	0 .0%	35 100.0%
	30万人以上	4 50.0%	3 37.5%	1 12.5%	0 .0%	0 .0%	8 100.0%
合計		104 38.0%	85 31.0%	40 14.6%	33 12.0%	12 4.4%	274 100.0%



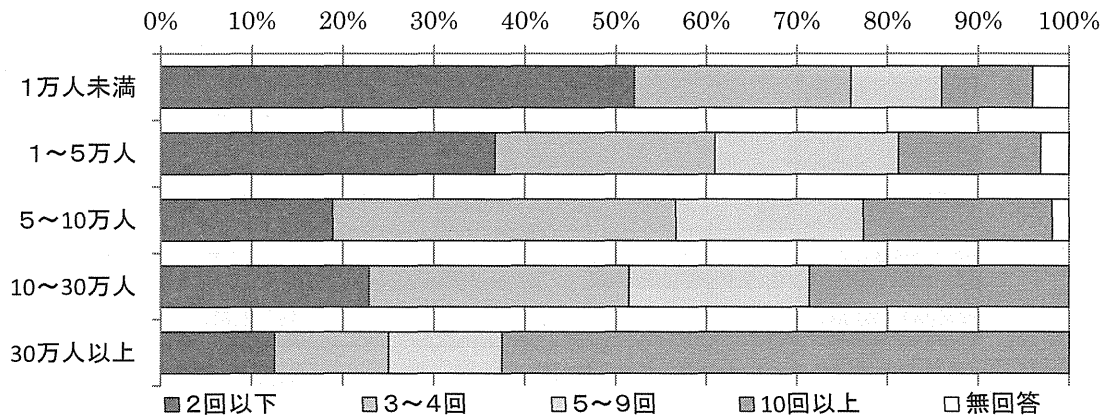
図表27 母子保健推進員等の増減

		母子保健推進員等数の増減				合計
		増加傾向	変化なし	減少傾向	無回答	
人口区分	1万人未満	1 2.0%	47 94.1%	2 3.9%	0 .0%	50 100.0%
	1～5万人	13 10.2%	85 66.4%	28 21.9%	2 1.6%	128 100.0%
	5～10万人	4 7.5%	34 64.2%	14 26.4%	1 1.9%	53 100.0%
	10～30万人	2 5.7%	21 60.0%	11 31.4%	1 2.9%	35 100.0%
	30万人以上	2 25.0%	4 50.0%	2 25.0%	0 .0%	8 100.0%
合計		22 8.0%	191 69.7%	57 20.8%	4 1.5%	274 100.0%



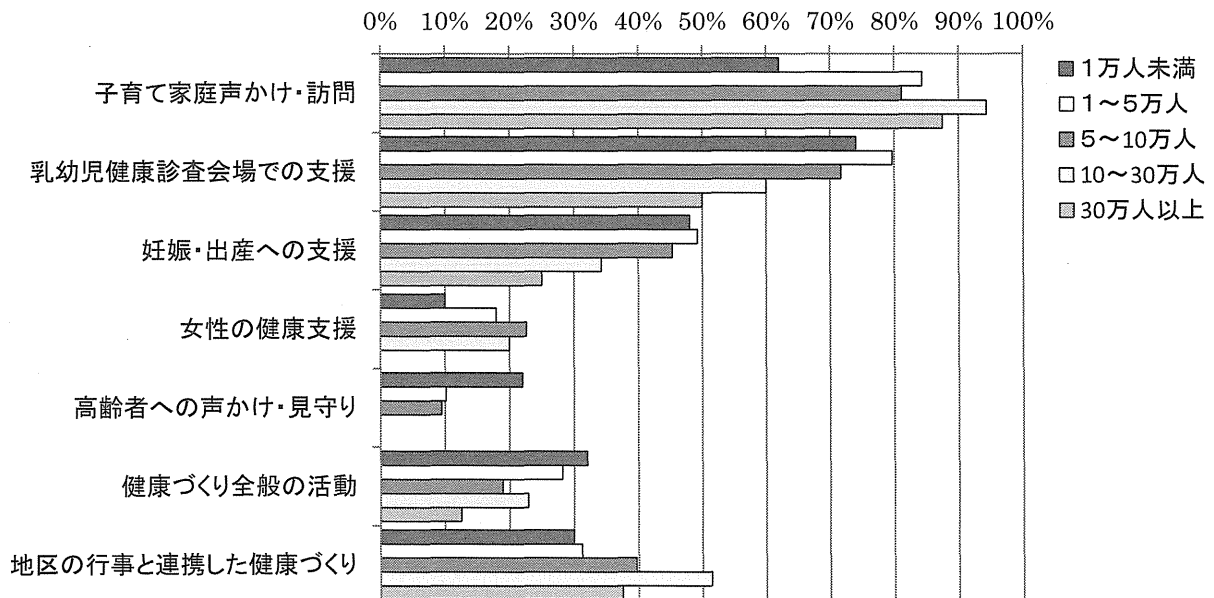
図表28 母子保健推進員等の学習会の開催状況

		母子保健推進員等の学習会の開催状況					合計
		2回以下	3~4回	5~9回	10回以上	無回答	
人口区分	1万人未満	26 52.0%	12 24.0%	5 10.0%	5 10.0%	2 4.0%	50 100.0%
	1~5万人	47 36.7%	31 24.2%	26 20.3%	20 15.6%	4 3.1%	128 100.0%
	5~10万人	10 18.9%	20 37.7%	11 20.8%	11 20.8%	1 1.9%	53 100.0%
	10~30万人	8 22.9%	10 28.6%	7 20.0%	10 28.6%	0 .0%	35 100.0%
	30万人以上	1 12.5%	1 12.5%	1 12.5%	5 62.5%	0 .0%	8 100.0%
合計		92 33.6%	74 27.0%	50 18.2%	51 18.6%	7 2.6%	274 100.0%



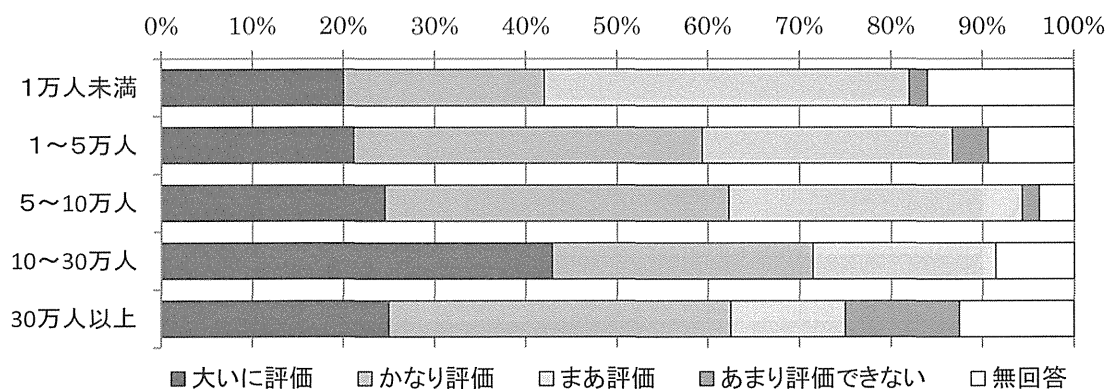
図表29 母子保健推進員等の活動内容

	1万人未満	1~5万人	5~10万人	10~30万人	30万人以上
子育て家庭声かけ・訪問	62.0%	84.4%	81.1%	94.3%	87.5%
乳幼児健康診査会場での支援	74.0%	79.7%	71.7%	60.0%	50.0%
妊娠・出産への支援	48.0%	49.2%	45.3%	34.3%	25.0%
女性の健康支援	10.0%	18.0%	22.6%	20.0%	.0%
高齢者への声かけ・見守り	22.0%	10.2%	9.4%	.0%	.0%
健康づくり全般の活動	32.0%	28.1%	18.9%	22.9%	12.5%
地区の行事と連携した健康づくり	30.0%	31.3%	39.6%	51.4%	37.5%



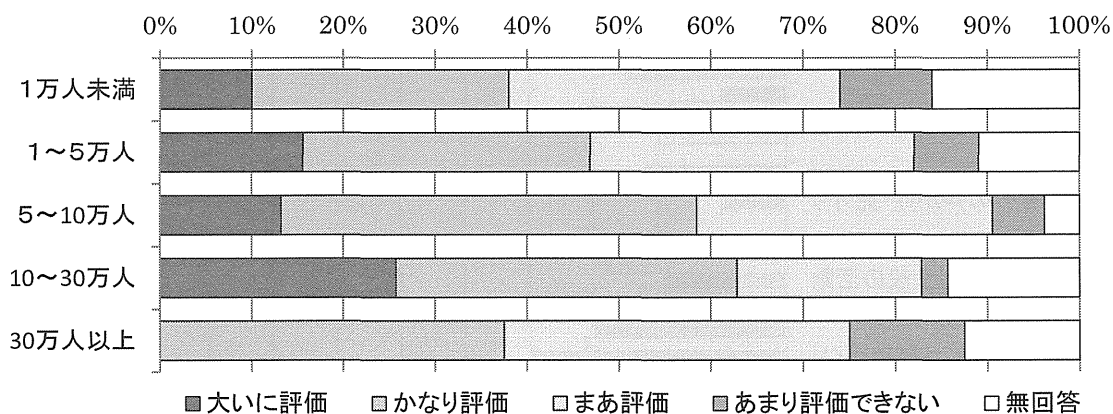
図表30 母子保健推進員等の量的評価

		母子保健推進員等の量的評価					合計
		大いに評価	かなり評価	まあ評価	あまり評価できない	無回答	
人口区分	1万人未満	10 20.0%	11 22.0%	20 40.0%	1 2.0%	8 16.0%	50 100.0%
	1～5万人	27 21.1%	49 38.3%	35 27.3%	5 3.9%	12 9.4%	128 100.0%
	5～10万人	13 24.5%	20 37.7%	17 32.1%	1 1.9%	2 3.8%	53 100.0%
	10～30万人	15 42.9%	10 28.6%	7 20.0%	0 .0%	3 8.6%	35 100.0%
	30万人以上	2 25.0%	3 37.5%	1 12.5%	1 12.5%	1 12.5%	8 100.0%
合計		67 24.5%	93 33.9%	80 29.2%	8 2.9%	26 9.5%	274 100.0%



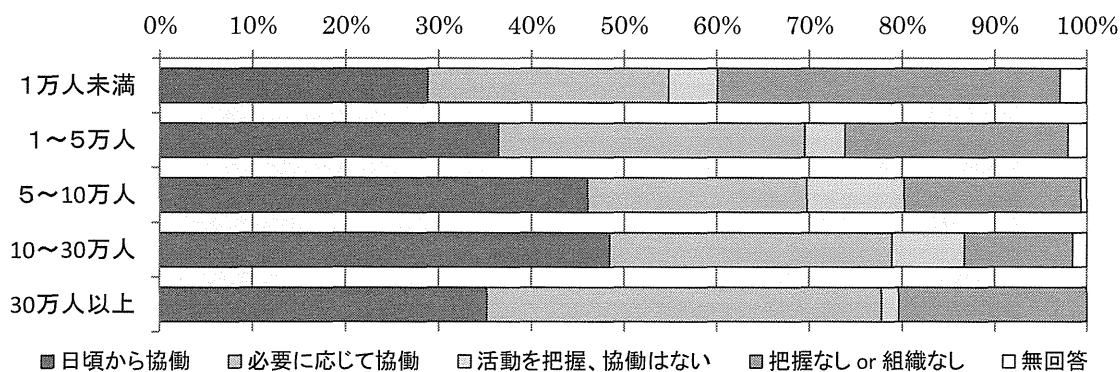
図表31 母子保健推進員等の質的評価

		母子保健推進員等の質的評価					合計
		大いに評価	かなり評価	まあ評価	あまり評価できない	無回答	
人口区分	1万人未満	5 10.0%	14 28.0%	18 36.0%	5 10.0%	8 16.0%	50 100.0%
	1～5万人	20 15.6%	40 31.3%	45 35.2%	9 7.0%	14 10.9%	128 100.0%
	5～10万人	7 13.2%	24 45.3%	17 32.1%	3 5.7%	2 3.8%	53 100.0%
	10～30万人	9 25.7%	13 37.1%	7 20.0%	1 2.9%	5 14.3%	35 100.0%
	30万人以上	0 .0%	3 37.5%	3 37.5%	1 12.5%	1 12.5%	8 100.0%
合計		41 15.0%	94 34.3%	90 32.8%	19 6.9%	30 10.9%	274 100.0%



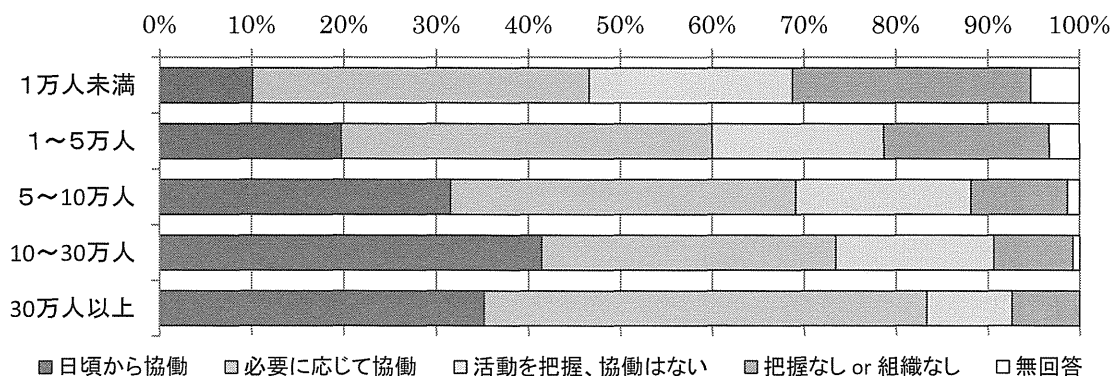
図表32 食育の推進に取り組む住民組織との協働

		食育の推進に取り組む住民組織との協働					合計
		日頃から協働	必要に応じて協働	活動を把握、協働はない	把握なし or 組織なし	無回答	
人口区分	1万人未満	60 28.8%	54 26.0%	11 5.3%	77 37.0%	6 2.9%	208 100.0%
	1～5万人	142 36.4%	129 33.1%	17 4.4%	94 24.1%	8 2.1%	390 100.0%
	5～10万人	70 46.1%	36 23.7%	16 10.5%	29 19.1%	1 .7%	152 100.0%
	10～30万人	62 48.4%	39 30.5%	10 7.8%	15 11.7%	2 1.6%	128 100.0%
	30万人以上	19 35.2%	23 42.6%	1 1.9%	11 20.4%	0 .0%	54 100.0%
合計		353 37.9%	281 30.2%	55 5.9%	226 24.2%	17 1.8%	932 100.0%



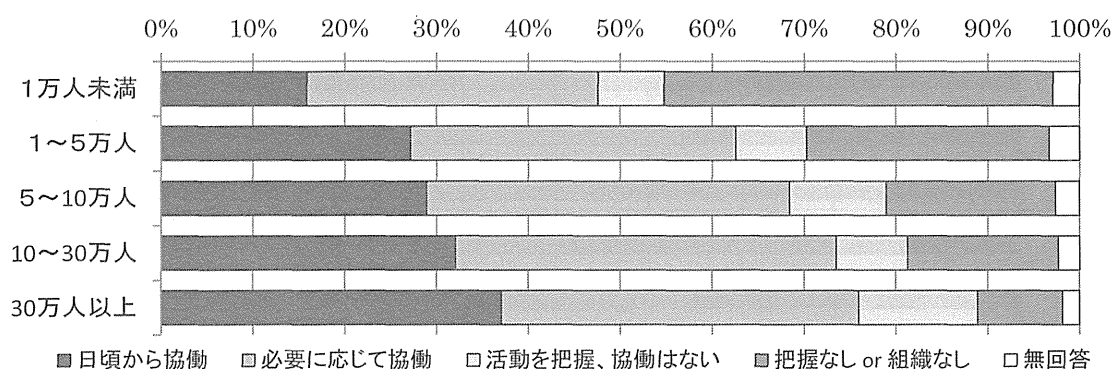
図表33 運動による健康づくりに取り組む住民組織との協働

		運動による健康づくりに取り組む住民組織との協働					合計
		日頃から協働	必要に応じて協働	活動を把握、協働はない	把握なし or 組織なし	無回答	
人口区分	1万人未満	21 10.1%	76 36.5%	46 22.1%	54 26.0%	11 5.3%	208 100.0%
	1～5万人	77 19.7%	157 40.3%	73 18.7%	70 17.9%	13 3.3%	390 100.0%
	5～10万人	48 31.6%	57 37.5%	29 19.1%	16 10.5%	2 1.3%	152 100.0%
	10～30万人	53 41.4%	41 32.0%	22 17.2%	11 8.6%	1 .8%	128 100.0%
	30万人以上	19 35.2%	26 48.1%	5 9.3%	4 7.4%	0 .0%	54 100.0%
合計		218 23.4%	357 38.3%	175 18.8%	155 16.6%	27 2.9%	932 100.0%



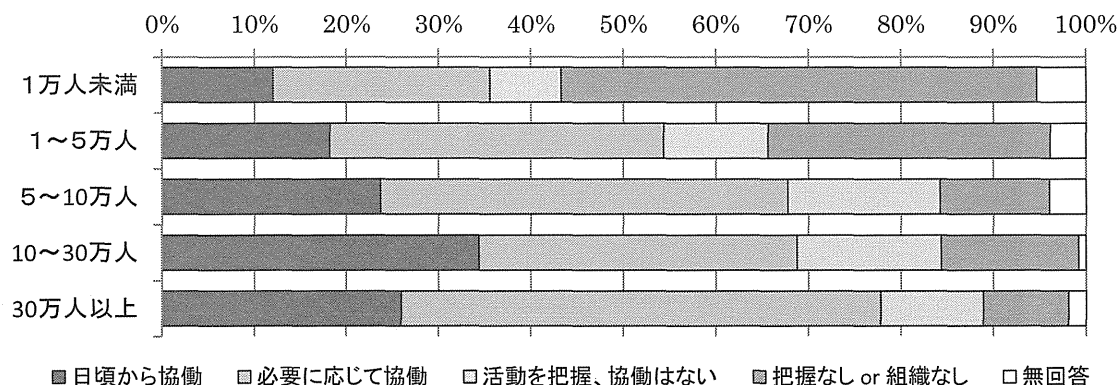
図表34 介護予防や認知症予防に取り組む住民組織との協働

		介護予防や認知症予防に取り組む住民組織との協働					合計
		日頃から協働	必要に応じて協働	活動を把握、協働はない	把握なし or 組織なし	無回答	
人口区分	1万人未満	33 15.9%	66 31.7%	15 7.2%	88 42.3%	6 2.9%	208 100.0%
	1～5万人	106 27.2%	138 35.4%	30 7.7%	103 26.4%	13 3.3%	390 100.0%
	5～10万人	44 28.9%	60 39.5%	16 10.5%	28 18.4%	4 2.6%	152 100.0%
	10～30万人	41 32.0%	53 41.4%	10 7.8%	21 16.4%	3 2.3%	128 100.0%
	30万人以上	20 37.0%	21 38.9%	7 13.0%	5 9.3%	1 1.9%	54 100.0%
合計		244 26.2%	338 36.3%	78 8.4%	245 26.3%	27 2.9%	932 100.0%



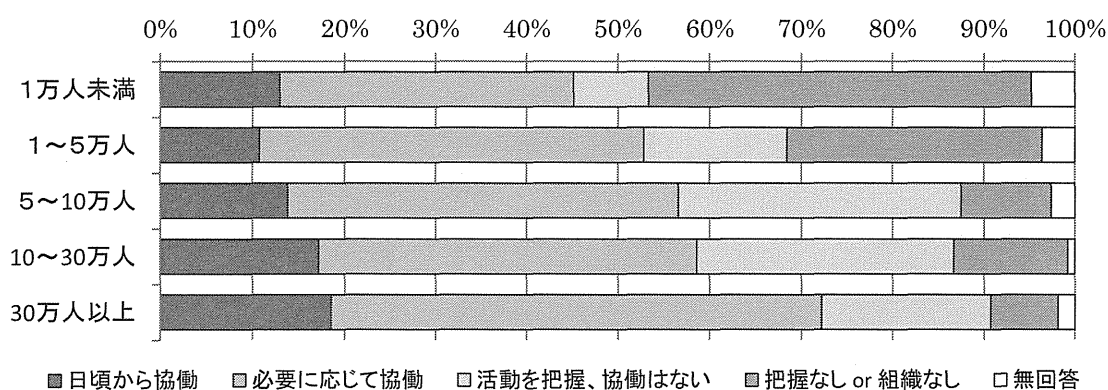
図表35 子育て支援に取り組む住民組織との協働

		子育て支援に取り組む住民組織との協働					合計
		日頃から協働	必要に応じて協働	活動を把握、協働はない	把握なし or 組織なし	無回答	
人口区分	1万人未満	25 12.0%	49 23.6%	16 7.7%	107 51.4%	11 5.3%	208 100.0%
	1～5万人	71 18.2%	141 36.2%	44 11.3%	119 30.5%	15 3.8%	390 100.0%
	5～10万人	36 23.7%	67 44.1%	25 16.4%	18 11.8%	6 3.9%	152 100.0%
	10～30万人	44 34.4%	44 34.4%	20 15.6%	19 14.8%	1 .8%	128 100.0%
	30万人以上	14 25.9%	28 51.9%	6 11.1%	5 9.3%	1 1.9%	54 100.0%
合計		190 20.4%	329 35.3%	111 11.9%	268 28.8%	34 3.6%	932 100.0%



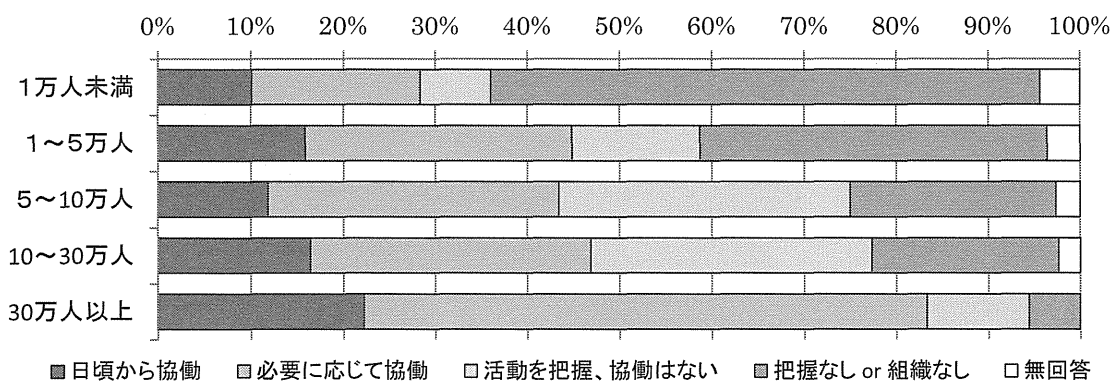
図表36 子育て中の親の会との協働

		子育て中の親の会との協働					合計
		日頃から協働	必要に応じて協働	活動を把握、協働はない	把握なし or 組織なし	無回答	
人口区分	1万人未満	27 13.0%	67 32.2%	17 8.2%	87 41.8%	10 4.8%	208 100.0%
	1～5万人	42 10.8%	164 42.1%	61 15.6%	109 27.9%	14 3.6%	390 100.0%
	5～10万人	21 13.8%	65 42.8%	47 30.9%	15 9.9%	4 2.6%	152 100.0%
	10～30万人	22 17.2%	53 41.4%	36 28.1%	16 12.5%	1 .8%	128 100.0%
	30万人以上	10 18.5%	29 53.7%	10 18.5%	4 7.4%	1 1.9%	54 100.0%
合計		122 13.1%	378 40.6%	171 18.3%	231 24.8%	30 3.2%	932 100.0%



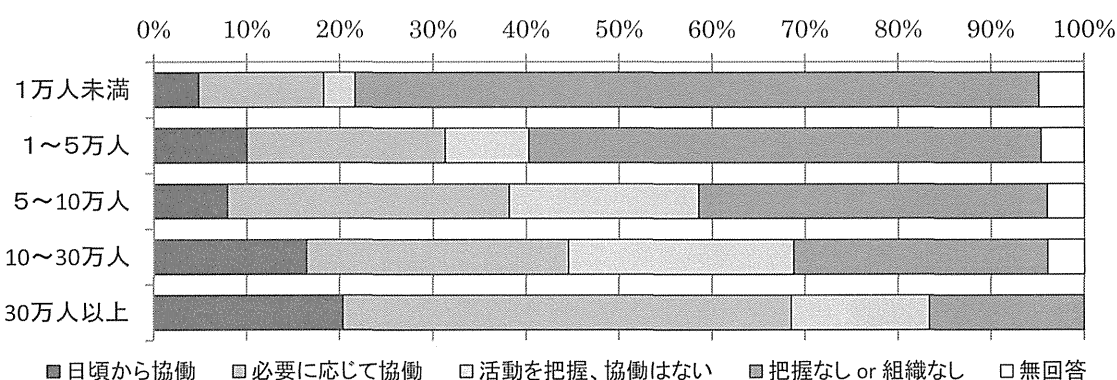
図表37 精神障害者・家族の支援に取り組む住民組織との協働

		精神障害者・家族の支援に取り組む住民組織との協働					合計
		日頃から協働	必要に応じて協働	活動を把握、協働はない	把握なし or 組織なし	無回答	
人口区分	1万人未満	21 10.1%	38 18.3%	16 7.7%	124 59.6%	9 4.3%	208 100.0%
	1～5万人	62 15.9%	113 29.0%	54 13.8%	147 37.7%	14 3.6%	390 100.0%
	5～10万人	18 11.8%	48 31.6%	48 31.6%	34 22.4%	4 2.6%	152 100.0%
	10～30万人	21 16.4%	39 30.5%	39 30.5%	26 20.3%	3 2.3%	128 100.0%
	30万人以上	12 22.2%	33 61.1%	6 11.1%	3 5.6%	0 .0%	54 100.0%
合計		134 14.4%	271 29.1%	163 17.5%	334 35.8%	30 3.2%	932 100.0%



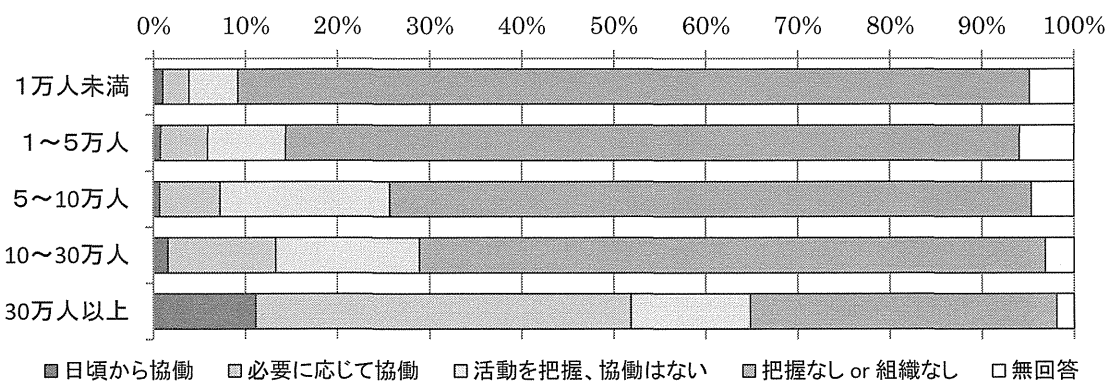
図表38 認知症患者・家族の支援に取り組む住民組織との協働

		認知症患者・家族の支援に取り組む住民組織との協働					合計
		日頃から協働	必要に応じて協働	活動を把握、協働はない	把握なし or 組織なし	無回答	
人口区分	1万人未満	10 4.8%	28 13.5%	7 3.4%	153 73.6%	10 4.8%	208 100.0%
	1～5万人	39 10.0%	83 21.3%	35 9.0%	215 55.1%	18 4.6%	390 100.0%
	5～10万人	12 7.9%	46 30.3%	31 20.4%	57 37.5%	6 3.9%	152 100.0%
	10～30万人	21 16.4%	36 28.1%	31 24.2%	35 27.3%	5 3.9%	128 100.0%
	30万人以上	11 20.4%	26 48.1%	8 14.8%	9 16.7%	0 .0%	54 100.0%
合計		93 10.0%	219 23.5%	112 12.0%	469 50.3%	39 4.2%	932 100.0%



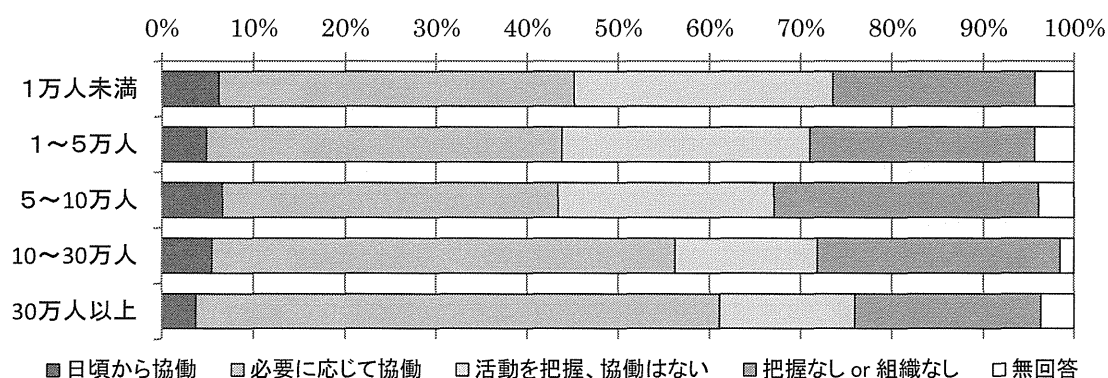
図表39 難病患者の支援に取り組む住民組織との協働

		難病患者の支援に取り組む住民組織との協働					合計
		日頃から協働	必要に応じて協働	活動を把握、協働はない	把握なし or 組織なし	無回答	
人口区分	1万人未満	2 1.0%	6 2.9%	11 5.3%	179 86.1%	10 4.8%	208 100.0%
	1～5万人	3 .8%	20 5.1%	33 8.5%	311 79.7%	23 5.9%	390 100.0%
	5～10万人	1 .7%	10 6.6%	28 18.4%	106 69.7%	7 4.6%	152 100.0%
	10～30万人	2 1.6%	15 11.7%	20 15.6%	87 68.0%	4 3.1%	128 100.0%
	30万人以上	6 11.1%	22 40.7%	7 13.0%	18 33.3%	1 1.9%	54 100.0%
合計		14 1.5%	73 7.8%	99 10.6%	701 75.2%	45 4.8%	932 100.0%



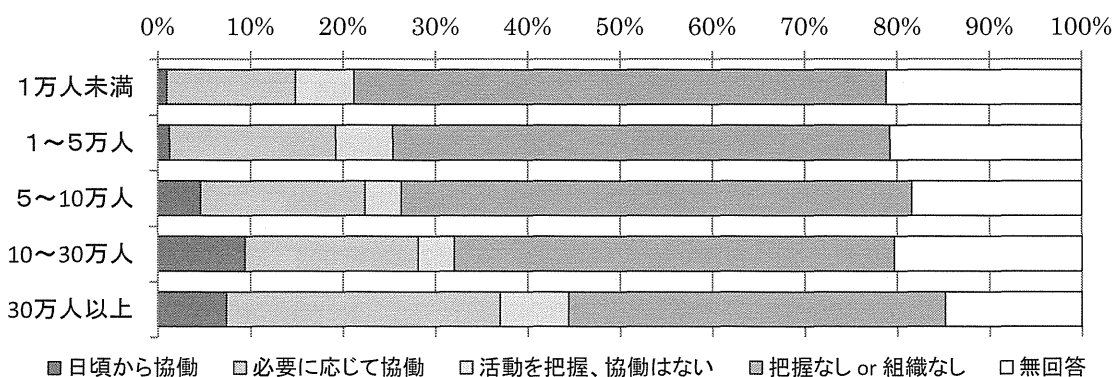
図表40 PTA・学校をベースとした組織活動との協働

		PTA・学校をベースとした組織活動との協働					合計
		日頃から協働	必要に応じて協働	活動を把握、協働はない	把握なし or 組織なし	無回答	
人口区分	1万人未満	13 6.3%	81 38.9%	59 28.4%	46 22.1%	9 4.3%	208 100.0%
	1～5万人	19 4.9%	152 39.0%	106 27.2%	96 24.6%	17 4.4%	390 100.0%
	5～10万人	10 6.6%	56 36.8%	36 23.7%	44 28.9%	6 3.9%	152 100.0%
	10～30万人	7 5.5%	65 50.8%	20 15.6%	34 26.6%	2 1.6%	128 100.0%
	30万人以上	2 3.7%	31 57.4%	8 14.8%	11 20.4%	2 3.7%	54 100.0%
合計		51 5.5%	385 41.3%	229 24.6%	231 24.8%	36 3.9%	932 100.0%



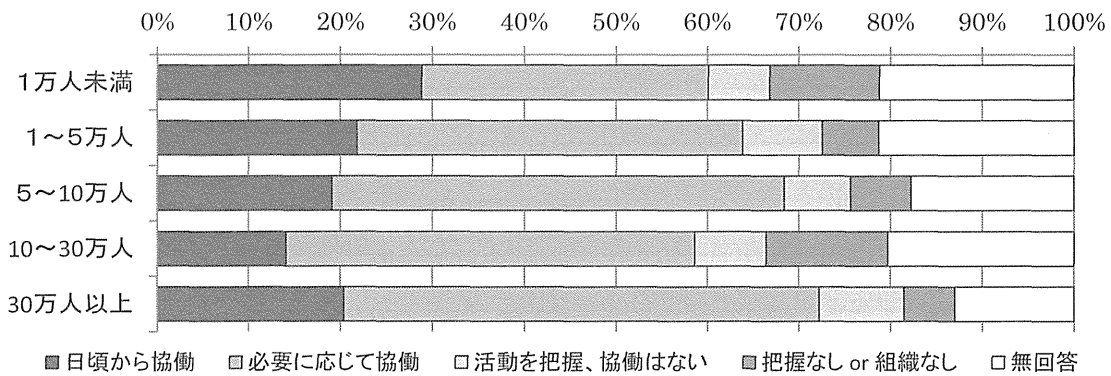
図表41 職域をベースとした組織活動との協働

		職域をベースとした組織活動との協働					合計
		日頃から協働	必要に応じて協働	活動を把握、協働はない	把握なし or 組織なし	無回答	
人口区分	1万人未満	2 1.0%	29 13.9%	13 6.3%	120 57.7%	44 21.2%	208 100.0%
	1～5万人	5 1.3%	70 17.9%	24 6.2%	210 53.8%	81 20.8%	390 100.0%
	5～10万人	7 4.6%	27 17.8%	6 3.9%	84 55.3%	28 18.4%	152 100.0%
	10～30万人	12 9.4%	24 18.8%	5 3.9%	61 47.7%	26 20.3%	128 100.0%
	30万人以上	4 7.4%	16 29.6%	4 7.4%	22 40.7%	8 14.8%	54 100.0%
合計		30 3.2%	166 17.8%	52 5.6%	497 53.3%	187 20.1%	932 100.0%



図表42 市町村社協との協働

		市町村社協との協働					合計
		日頃から協働	必要に応じて協働	活動を把握、協働はない	把握なし or 組織なし	無回答	
人口区分	1万人未満	60 28.8%	65 31.3%	14 6.7%	25 12.0%	44 21.2%	208 100.0%
	1～5万人	85 21.8%	164 42.1%	34 8.7%	24 6.2%	83 21.3%	390 100.0%
	5～10万人	29 19.1%	75 49.3%	11 7.2%	10 6.6%	27 17.8%	152 100.0%
	10～30万人	18 14.1%	57 44.5%	10 7.8%	17 13.3%	26 20.3%	128 100.0%
	30万人以上	11 20.4%	28 51.9%	5 9.3%	3 5.6%	7 13.0%	54 100.0%
合計		203 21.8%	389 41.7%	74 7.9%	79 8.5%	187 20.1%	932 100.0%



図表43 校区や町内会をベースとした組織活動との協働

		校区や町内会をベースとした組織活動との協働					合計
		日頃から協働	必要に応じて協働	活動を把握、協働はない	把握なし or 組織なし	無回答	
人口区分	1万人未満	12 5.8%	82 39.4%	23 11.1%	46 22.1%	45 21.6%	208 100.0%
	1～5万人	40 10.3%	173 44.4%	33 8.5%	74 19.0%	70 17.9%	390 100.0%
	5～10万人	18 11.8%	63 41.4%	17 11.2%	26 17.1%	28 18.4%	152 100.0%
	10～30万人	27 21.1%	44 34.4%	10 7.8%	22 17.2%	25 19.5%	128 100.0%
	30万人以上	16 29.6%	18 33.3%	6 11.1%	7 13.0%	7 13.0%	54 100.0%
合計		113 12.1%	380 40.8%	89 9.5%	175 18.8%	175 18.8%	932 100.0%

