

のキャリアーを除塵した上で過酸化水素水に一晩以上浸漬して、清浄な状態にする。

表 III-2 清浄区域及び無菌操作区域で使用される構造設備の材質

材質	適用例
ステンレス	作業台, タンク, 機器類
ガラス	窓, 遮蔽板
ポリカーボネート	遮蔽板, 容器
化粧ケイ酸カルシウム (化粧材質: ポリエステル樹脂, ウレタン樹脂等)	壁, 天井
エポキシ樹脂コート	床
塩化ビニル	床, カーテン, ビニル袋
硬質ウレタンゴム	床
ニトリルゴム	手袋

図1 各材質の外観



### 2.3 試験菌

消毒剤の効果を評価するための試験菌は、各分類群の代表菌種を選定する。これらの試験菌を日本薬局方 <4.05> 微生物限度試験法に記載されている条件で培養及び希釈して使用する。ただし、*Bacillus subtilis* については日本薬局方 <4.02> 抗生物質の微生物学的力価試験法を参考に芽胞懸濁液を調製する。調製済の市販品の使用も可である。なお、試験菌液の調製には pH7.2 のリン酸緩衝液を用いる。詳細は表 III-3 に示す。

表 III-3 試験菌と培養条件

試験菌	培養条件			
	培地	温度	時間	
<i>Escherichia coli</i>	ATCC 8739 等	SCD	30 ~ 35 °C	18 ~ 24 h
<i>Staphylococcus aureus</i>	ATCC 6538 等	SCD	30 ~ 35 °C	18 ~ 24 h
<i>Pseudomonas aeruginosa</i>	ATCC 9027 等	SCD	30 ~ 35 °C	18 ~ 24 h
<i>Bacillus subtilis</i>	ATCC 6633 等	芽胞懸濁液		
<i>Candida albicans</i>	ATCC 10231 等	サブロー	20 ~ 25 °C	2 ~ 3 days
<i>Aspergillus brasiliensis</i>	ATCC 16404 等	PD 斜面	20 ~ 25 °C	5 ~ 7 days

## 2.4 回収液

消毒剤の効果を中和しながら試験菌を回収するために用いる回収液の組成を表 III-4 に示す。

表 III-4 回収液の組成

成分	最終濃度	秤取量
大豆レシチン	0.50%	5.0 g
ポリソルベート 80	4.00%	40.0 g
チオ硫酸ナトリウム 5 水和物	0.50%	5.0 g
L-ヒスチジン	0.20%	2.0 g
リン酸二水素カリウム	(15 mM)	2.0 g
カタラーゼ*	4.8 w/v	50 mL
水	-	950 mL

\*: カタラーゼは熱により分解するため、ろ過による無菌化を行った上で使用した。

### 【調製方法】

- (1) 大豆レシチン，ポリソルベート 80，チオ硫酸ナトリウム 5 水和物，L-ヒスチジン，リン酸二水素カリウム及び水を混和し，加温溶解した後，121°C で 15 ~ 20 分間高圧蒸気滅菌する。
- (2) よく振り混ぜ，室温にまで冷却する。
- (3) ろ過による無菌化を行ったカタラーゼを加え，全量 1000 mL とする。
- (4) 滅菌済の適当な分注器を用い，滅菌済の試験管等に回収液を 10 mL ずつ分注する。
- (5) 室温下，暗所で保管し，1 週間以内に使用する。

## 10. 実施項目

### 3.1 消毒剤の有効性評価法の検証

日本薬局方 参考情報 「消毒法及び除染法」に記載予定の消毒剤の有効性評価法について，そ

の妥当性を検証する。なお、参考情報には2種類の評価法を収載する予定であるが、ここでは実製造現場での使用状態に近い評価が可能な「硬質表面キャリアー法」を対象とする。参考情報収載案については、別添資料を参照のこと。

### 3.2 分担

本評価法確立の共同実験には14社の試験室が参画する。各試験室は消毒剤ごとに分担する。各試験室では日にちを変えて3回繰り返すことにより、評価法の室内再現性を、また同じ条件の実験を2つ以上の試験室で繰り返し、得られた結果を比較することにより、評価法の室間再現性をそれぞれ確認及び考察する。

#### 【参画企業】(五十音順)

アステラスファーマテック株式会社	サノフィ株式会社	参天製薬株式会社
塩野義製薬株式会社	第一三共株式会社	大日本住友製薬株式会社
武田薬品工業株式会社	中外製薬株式会社	東和薬品株式会社
バイエル薬品株式会社	ファーマバック株式会社	メルク株式会社
持田製薬工業株式会社	ロート製薬株式会社	

## 11. 実施方法

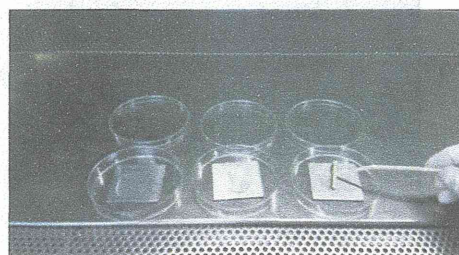
消毒剤2種、ステンレス製のキャリアーを対象とした時の試験手順を以下に示す。ここで示した操作を6菌種に対して実施する。

(参考情報：同時に複数の操作を実施する場合は、キャリアーを統一する方が、菌種を統一する場合よりも、菌液の乾燥時間や回収操作がほぼ同等となり、煩雑性と結果のバラつきが抑制される)

- 9)  $10^{6-7}$  CFU/mL の *E. coli* を含んだ菌液 50  $\mu$ L を、滅菌済シャーレ等に配置した 5 cm  $\times$  5 cm のキャリアーの表面に接種する。これを3枚準備する。菌塊が出来ないように、コンラージ棒を用い、菌液をキャリアー表面上で均一にする（接種菌液量を 50  $\mu$ L とすることで、キャリアー表面上の水分を最少とし、実製造現場の状況を可能な限りシミュレートする）。



菌液接種



菌液の均一化



- 10) 1)と同様の操作を *S. aureus*, *P. aeruginosa*, *B. subtilis*, *C. albicans*, *A. brasiliensis* についても実施し、計 18 枚の試験菌を接種したキャリアーを作成する。

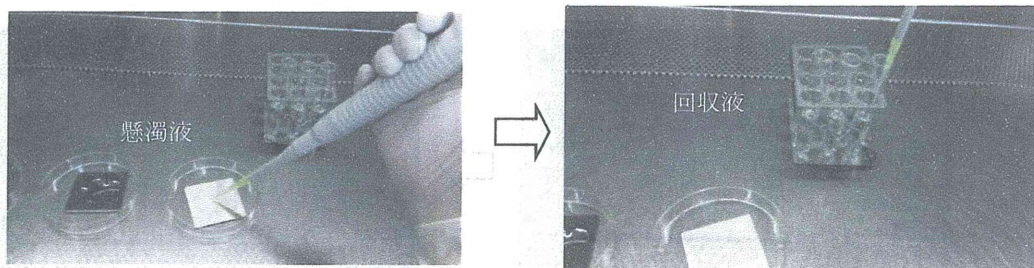


- 11) *E. coli* を接種したキャリアー1枚に、常温の滅菌水 1 mL (表面全体に均一に行き渡る量として設定) を滴下し、コンラージ棒を用いて、キャリアー表面全体に滅菌水を行き渡らせるとともに、試験菌を懸濁させる。他の1枚については消毒剤①を、残りの1枚には消毒剤②をそれぞれ 1 mL 滴下し、コンラージ棒を用いて、キャリアー表面全体に行き渡らせるとともに試験菌を懸濁させる。



- 12) 3)と同様の操作を他の5菌種を接種したキャリアーについて実施する。この状態で5分間放置する。なお、キャリアー材質の撥水性と滅菌水(消毒剤)の表面張力の影響で、キャリアー表面の一部に液が集まることから放置時間中は約1分ごとに均一化操作を行う。

- 13) 5分後にキャリアー表面の *E. coli* を懸濁した滅菌水 100  $\mu$ L をとり、回収液 10 mL に移し、よくかき混ぜる。同様に、キャリアー表面の *E. coli* を懸濁した消毒剤①及び消毒剤② 100  $\mu$ L をとり、回収液 10 mL に移し、よくかき混ぜる。他の5菌種を懸濁した滅菌水、消毒剤①及び消毒剤②についても同様の操作を実施する。



- 14) 各回収液を pH7.2 のリン酸緩衝液で段階希釈し、100 倍までの希釈液を調製する。  
 15) 各段階希釈液 1 mL ずつを滅菌済シャーレ 2 枚に添加し、SCD カンテン培地約 20 mL を用い、混釈法により菌数を計測する。  
 16) 培養条件は 30 ~ 35°C で 5 日間とする。コロニーの形成状態により、正確な菌数を計測で

きなくなる恐れがある場合は、5日間よりも短い培養日数で計測しても差支えない。なお、コロニー計測は30～300 CFUの範囲内のプレートを対象に行う。該当するプレートが無い場合又は2種類の希釈段階から30～300 CFUの範囲内にあるコロニーを認めた場合は、希釈段階の少ない液で得られた計測値を採用する。

- 17) 消毒剤で懸濁し、シャーレ2枚で計測された菌数の平均値を「消毒後の菌数」、滅菌水で懸濁し、シャーレ2枚で計測された菌数の平均値を「初期菌数」とする。

【菌数の算出】

$$\text{菌数} = a \times b \times c \times d$$

a : シャーレ2枚の平均値【CFU】

b : 段階希釈倍数 (1倍 or 10倍 or 100倍)

c : 10 (回収液の量)【mL】

d : 10 (消毒剤中の菌数に換算する係数. 1 mL中の100 $\mu$ Lに対する菌数を計測)

- 18) 「消毒後の菌数」と「初期菌数」をそれぞれ対数換算し、以下の式を使用して試験菌の対数減少量を算出する (小数点2桁目を四捨五入し、少数点1桁で表記する)。

【計算式】

$$\text{対数減少量} = \text{Log (消毒後の菌数)} - \text{Log (初期菌数)}$$

- 19) 他7種の材質のキャリアーについて、上記1)～10)の操作実施する。
- 20) 上記1)～11)の操作について日にちを変えて、それぞれ3回繰り返す。
- 21) 使用した各キャリアーは、3%過酸化水素水に一晩以上浸漬して清浄な状態にする。

## 12. 付則

参考資料消毒法及び除染法 (参考情報 改定案の抜粋)

## 参考資料

### 消毒法及び除染法 (参考情報 改定案の抜粋)

#### 2.2 評価法

清浄区域及び無菌操作区域等に消毒法を適用する場合は、消毒剤の濃度、作用時間、消毒対象となる表面の材質、その消毒剤で減少させたい微生物の種類等を考慮し、その条件の有効性を確認する。以下に評価法の例を示す。評価において、対象微生物に対して有効と判断された条件を採用する。なお、科学的に正しいことが立証できれば、例示した評価法以外の方法を採用しても差し支えない。

##### 2.2.1 試験菌懸濁法

実際に使用する希釈液 (精製水、水道水、他) を用いて、実際に使用する濃度の消毒剤を調製する。調製した消毒剤に  $10^5 \sim 10^6$  CFU の試験菌を接種する。常温で規定時間 (通例、5～15分間) 作用させた後、消毒剤を希釈、又は除去 (ろ過) する。希釈液又はろ過後の洗浄液には、必要に応じてレシチン、ポリソルベート 80、チオ硫酸ナトリウムなどの不活化剤を含有する液を用いて消毒剤を中和する。接種した試験菌数及び消毒後の試験菌数の計測は、<4.05> 微生物限度試験法 I. 3.4.製品存在下での測定法の適合性の要件を満たす条件で実施する。消毒剤作用前後の試験菌数から対数減少量を算出し、細菌及び真菌では 3Log 以上、芽胞では 2Log 以上の減少を認めた場合、各々の対象微生物に対して有効であると判断する。有効性の評価に使用する試験菌は表 III-2 を参照し、必要な菌種を選定する。これらの試験菌は日本薬局方 <4.05> 微生物限度試験法に記載されている条件で培養及び希釈して評価に使用する。ただし、*Bacillus subtilis* については日本薬局方 <4.02> 抗生物質の微生物学的力価試験法を参考に芽胞懸濁液を調製して評価に使用する。なお、表 III-2 に示す菌種と同等であれば、他の菌種を使用することができる。

##### 2.2.2 硬質表面キャリアー法

約 5 cm × 5 cm の各種表面材質のキャリアーを適切な精度が得られる数量準備する。  $10^5 \sim 10^6$  CFU の試験菌をキャリアーの広範囲に接種し、乾燥させた後、実使用濃度の消毒剤を滴下する。常温で規定時間 (通例、5～15分間) 作用させた後、希釈しながら、キャリアー上の試験菌を回収する。回収液には、必要に応じてレシチン、ポリソルベート 80、チオ硫酸ナトリウムなどの不活化剤を含有する液を用いて消毒剤を中和する。回収方法は JIS T11737-1:2013 を参考にストマック法、振とう法等を採用する。接種した試験菌数及び回収した試験菌数は、4.05 微生物限度試験法 I. 3.4.製品存在下での測定法の適合性の要件を満たす試験条件で計測する。消毒剤作用前後の試験菌数から対数減少量を算出し、2.2.1 試験菌懸濁法に規定された減少量を十分に上回る効果を認めた条件を各々の対象微生物に対して有効であると判断する。有効性の評価に使用する試験菌は表 III-2 を参照し、必要な菌種を選定するほか、環境モニタリングで検出頻度の高い代表菌 1～2 株を追加することが望ましい。なお、表 III-2 に示す菌種と同等であれば、他の菌種を使用することができる。試験菌の培養及び希釈等については 2.2.1 試験菌懸濁法の規定を参考にする。また、清浄区域又は無菌操作区域で使用される各種表面の材質の例を表 III-3 に示すが、評価においては実使用状況を考慮の上、適宜追加する。

表III-2 試験菌

分類	試験菌
一般細菌	<i>Escherichia coli</i> ATCC 8739, NBRC 3972 <i>Staphylococcus aureus</i> ATCC 6538, NBRC 13276 <i>Pseudomonas aeruginosa</i> ATCC 9027, NBRC 13275
芽胞形成菌	<i>Bacillus subtilis</i> ATCC 6633, NBRC 3134
真菌	<i>Candida albicans</i> ATCC 10231, NBRC 1594 <i>Aspergillus brasiliensis</i> ATCC 16404, NBRC 9455

表III-3 消毒対象となる材質例

材質	適用例
ステンレス	作業台, タンク, 機器類
ガラス	窓, 遮蔽板
ポリカーボネート	遮蔽板, 容器
化粧珪酸カルシウム	壁, 天井
エポキシ樹脂コート	床
塩化ビニル	床, カーテン, ビニル袋
硬質ウレタンゴム	床
ニトリルゴム	手袋

添付資料 III-4-1 ① 3% 過酸化水素：対数減少量

Test Strains	Test times	対数減少量 (LRV)																							
		SUS			強化ガラス			ポリカーボネート			化審ケイ酸カルシウム			エポキシ樹脂			塩化ビニル			ウレタンゴム			ニトリルゴム		
		A社	B社	K社	A社	B社	K社	A社	B社	K社	A社	B社	K社	A社	B社	K社	A社	B社	K社	A社	B社	K社	A社	B社	K社
<i>E. coli</i>	1	-5.1	-5.7		-5.3	-5.7		-5.2	-5.8		-5.2	-5.7		-5.4	-5.8		-5.3	-5.6		-5.6	-5.8		-5.7	-5.7	
	2	-4.9	-6.4		-5.2	-6.5		-5.3	-6.4		-5.3	-6.4		-5.2	-6.4		-5.0	-6.5		-5.3	-6.5		-5.4	-6.4	
	3	-5.3	-5.4		-5.4	-5.1		-3.5	-5.2		-3.1	-4.9		-5.7	-4.9		-5.5	-5.1		-3.5	-5.2		-5.0	-4.5	
	Ave.	-5.1	-5.8		-5.3	-5.8		-4.7	-5.8		-4.5	-5.7		-5.4	-5.7		-5.3	-5.7		-4.8	-5.8		-5.4	-5.5	
<i>S. aureus</i>	1	-4.8	-5.7		-4.8	-5.7		-5.3	-5.7		-5.3	-5.7		-5.0	-5.7		-4.9	-5.7		-5.4	-5.8		-5.3	-5.7	
	2	-4.8	-6.4		-5.1	-6.4		-3.5	-6.5		-3.5	-2.9		-5.0	-6.4		-4.9	-6.4		-5.2	-5.3		-5.3	-6.4	
	3	-3.6	-5.4		-5.3	-5.3		-5.2	-5.4		-5.2	-5.7		-5.3	-5.5		-5.3	-5.4		-3.5	-5.4		-5.2	-5.4	
	Ave.	-4.4	-5.8		-5.1	-5.8		-4.7	-5.9		-4.7	-4.8		-5.1	-5.9		-5.0	-5.8		-4.7	-5.5		-5.3	-5.8	
<i>P. aeruginosa</i>	1	-5.3	-5.8		-5.1	-5.7		-5.0	-5.7		-4.9	-5.7		-5.6	-5.8		-5.2	-5.7		-5.0	-5.8		-5.0	-5.7	
	2	-5.0	-4.8		-5.0	-4.5		-2.8	-3.9		-5.1	-3.7		-4.8	-5.0		-4.8	-5.1		-4.8	-6.4		-4.8	-4.5	
	3	-5.1	-4.8		-5.0	-4.6		-5.4	-5.0		-3.6	-5.0		-5.1	-6.1		-4.9	-5.0		-3.6	-4.9		-3.6	-4.9	
	Ave.	-5.1	-5.1		-5.0	-4.9		-4.4	-4.9		-4.5	-4.8		-5.2	-5.6		-5.0	-5.3		-4.5	-5.7		-4.5	-5.0	
<i>B. subtilis</i>	1	-0.1	-0.1		0.1	-0.2		0.0	0.6		0.0	-0.1		-0.3	0.1		-0.2	0.1		-0.1	0.0		0.0	-0.1	
	2	0.0	0.0		-0.1	0.0		-0.1	0.0		0.0	0.0		-0.1	0.0		0.0	0.0		0.1	0.0		0.1	0.0	
	3	0.1	-0.1		0.0	0.0		0.0	-0.3		-0.1	0.0		0.0	-0.1		0.1	-0.2		0.0	0.0		0.1	-0.1	
	Ave.	0.0	-0.1		0.0	-0.1		0.0	0.1		0.0	0.0		-0.1	0.0		0.0	0.0		0.0	0.0		0.1	-0.1	
<i>C. albicans</i>	1	-1.4	-0.5		-1.4	-5.0		-1.1	-1.4		-1.1	-0.2		-2.5	-0.3		-2.2	-0.3		-1.9	-0.1		-1.7	-1.0	
	2	-1.2	-0.1		-1.3	-0.1		-1.3	-0.1		-0.2	-0.2		-1.8	0.0		-1.6	0.0		-0.4	-0.3		-1.8	-0.2	
	3	-2.7	-0.5		-1.6	-0.3		-1.0	-0.1		-1.0	-0.3		-2.3	-0.1		-2.8	-0.1		-1.8	-0.3		-1.3	-0.1	
	Ave.	-1.8	-0.4		-1.4	-1.8		-1.1	-0.5		-0.8	-0.2		-2.2	-0.1		-2.2	-0.1		-1.4	-0.2		-1.6	-0.4	
<i>A. brasiliensis</i>	1	-2.9	-1.5	-1.3	-2.8	-1.2	-1.2	-2.7	-6.0	-1.6	-2.1	-1.2	-1.2	-1.2	-1.2	-1.0	-2.9	-6.0	-1.1	-3.0	-1.2	-1.3	-3.2	-1.6	-2.0
	2	-4.9	-1.9	-1.9	-5.0	-1.5	-2.0	-3.1	-1.8	-2.0	-4.7	-1.4	-1.9	-5.0	-1.2	-1.4	-4.9	-1.4	-2.2	-4.9	-1.4	-1.5	-2.6	-1.8	-2.2
	3	-2.8	-1.5	-2.4	-3.0	-1.4	-2.2	-3.3	-1.3	-2.2	-3.0	-1.3	-2.4	-2.7	-0.5	-2.1	-2.9	-1.3	-2.2	-3.0	-1.3	-2.2	-3.0	-1.4	-2.4
	Ave.	-3.5	-1.6	-1.9	-3.6	-1.4	-1.8	-3.0	-3.0	-1.9	-3.3	-1.3	-1.8	-3.0	-1.0	-1.5	-3.6	-2.9	-1.8	-3.6	-1.3	-1.7	-2.9	-1.6	-2.2



添付資料 III-4-1 ② 3% 過酸化水素：初期菌数・生残菌数

Test Strains	Test times	菌数 (CFU)																							
		SUS						強化ガラス						ポリカーボネート						化鍵ケイ酸カルシウム					
		A社		B社		K社		A社		B社		K社		A社		B社		K社		A社		B社		K社	
初期菌数	生残菌数	初期菌数	生残菌数	初期菌数	生残菌数	初期菌数	生残菌数	初期菌数	生残菌数	初期菌数	生残菌数	初期菌数	生残菌数	初期菌数	生残菌数	初期菌数	生残菌数	初期菌数	生残菌数	初期菌数	生残菌数	初期菌数	生残菌数		
<i>E. coli</i>	1	130000	0	520000	0			192000	0	520000	0			145000	0	630000	0			146500	0	560000	0		
	2	89000	0	185000	0			172000	0	2580000	0			182000	0	2550000	0			183500	0	2725000	0		
	3	198000	0	137500	0			239000	0	118000	0			152000	50	144000	0			114500	100	73000	0		
<i>S. aureus</i>	1	70500	0	540000	0			67000	0	520000	0			180000	0	519000	0			180000	0	465000	0		
	2	70000	0	2555000	0			133000	0	2630000	0			159500	50	3000000	0			175500	3500	2960000	4000		
	3	214500	50	230500	0			187500	0	190000	0			156500	0	269000	0			144500	0	520000	0		
<i>P. aeruginosa</i>	1	203000	0	685000	0			139000	0	525000	0			92500	0	485000	0			88000	0	490000	0		
	2	89000	0	55500	0			91000	0	29000	0			85500	150	81500	0			115500	0	54500	0		
	3	128000	0	58500	0			94500	0	36500	0			253000	0	102500	0			192500	50	91500	0		
<i>B. subtilis</i>	1	51500	45500	71000	60500			52000	60000	72000	50000			110000	104500	59000	218000			95000	98500	73000	56500		
	2	100000	92000	91000	83500			105000	88000	81500	88000			114500	91500	91000	96000			114000	118500	95500	93000		
	3	103000	119000	69000	51500			123000	115000	53500	59500			104500	107000	80500	42500			113000	100500	87000	78000		
<i>C. albicans</i>	1	74500	3250	131000	42500			44000	1600	97500	0			100500	8350	91000	3800			59000	4800	126500	76500		
	2	79000	4800	93000	71000			90000	5050	115500	92000			134000	7200	154000	114500			53500	34500	116500	75500		
	3	258500	500	45000	14350			52500	1250	29100	15450			127000	11500	62000	51000			92500	8650	55500	25000		
<i>A. brasiliensis</i>	1	800	0	94000	3150	56000	2550	600	0	84000	5700	72000	4600	55500	100	1065000	0	86500	2100	68000	50	108000	6300	73000	4900
	2	81000	0	81000	950	52000	700	94500	0	65500	2250	49500	450	67000	50	87000	1400	83000	850	46500	0	105000	4400	45500	550
	3	58500	100	80500	2350	58000	250	51500	50	76500	3350	70500	450	103000	50	95500	4850	95000	550	54500	50	90500	4650	81000	300

Test Strains	Test times	菌数 (CFU)																							
		エポキシ樹脂						塩化ビニル						ウレタンゴム						ニトリルゴム					
		A社		B社		K社		A社		B社		K社		A社		B社		K社		A社		B社		K社	
初期菌数	生残菌数	初期菌数	生残菌数	初期菌数	生残菌数	初期菌数	生残菌数	初期菌数	生残菌数	初期菌数	生残菌数	初期菌数	生残菌数	初期菌数	生残菌数	初期菌数	生残菌数	初期菌数	生残菌数	初期菌数	生残菌数	初期菌数	生残菌数		
<i>E. coli</i>	1	237500	0	615000	0			201000	0	580000	0			369500	0	585000	0			485000	0	515000	0		
	2	146500	0	2580000	0			108000	0	2880000	0			182500	0	2830000	0			277500	0	2745000	0		
	3	500000	0	81000	0			328500	0	127500	0			163500	50	151000	0			106000	0	33000	0		
<i>S. aureus</i>	1	106000	0	510000	0			88500	0	525000	0			228500	0	590000	0			203000	0	460000	0		
	2	106000	0	2405000	0			74000	0	2620000	0			169500	0	180000	0			183000	0	2705000	0		
	3	197500	0	289000	0			202000	0	259500	0			166500	50	232000	0			170500	0	261000	0		
<i>P. aeruginosa</i>	1	400000	0	665000	0			159000	0	505000	0			107000	0	600000	0			110000	0	480000	0		
	2	63500	0	101000	0			70000	0	120500	0			68000	0	252000	0			57000	0	34000	0		
	3	131000	0	1185000	0			83500	0	112000	0			222500	50	78000	0			184000	50	75500	0		
<i>B. subtilis</i>	1	89500	43000	47000	60000			43500	25000	43500	56500			110500	86500	62000	40500			104500	97000	69500	61000		
	2	98000	80000	82500	76500			88500	84500	103000	95500			99500	117000	105000	96500			925000	108500	99500	89000		
	3	106000	112500	81500	59000			97000	113000	77500	52500			121500	119000	76500	74500			102000	120500	87000	65500		
<i>C. albicans</i>	1	51000	150	115000	59000			57000	400	139500	64500			99500	1350	128500	93000			142000	2550	168500	15650		
	2	93000	1650	100500	112500			97500	2500	121000	117000			128000	47000	113000	60000			155000	2700	96500	63000		
	3	87500	450	47000	40500			101000	150	53500	39000			130500	2100	67000	34500			120500	5900	49000	42000		
<i>A. brasiliensis</i>	1	750	50	123500	8200	61000	6550	850	0	1025000	0	74500	6300	93000	100	99500	6750	109000	5650	79000	50	109500	3050	93500	900
	2	95500	0	102000	6700	51000	1850	79500	0	101000	4050	61500	400	82000	0	110000	4700	71500	2100	75000	200	79000	1300	77500	450
	3	73000	150	98000	29500	41500	300	74500	100	88000	4400	77500	500	52500	50	113000	6000	101500	700	48000	50	89500	3500	102000	450

添付資料 III-4-2 ① 0.2% 過酢酸：対数減少量

Test Strains	Test times	対数減少量(LRV)															
		SUS		強化ガラス		ポリカーボネート		化粧ケイ酸カルシウム		エポキシ樹脂		塩化ビニル		ウレタンゴム		ニトリルゴム	
		C社	D社	C社	D社	C社	D社	C社	D社	C社	D社	C社	D社	C社	D社	C社	D社
<i>E. coli</i>	1	-6.4	-5.1	-6.5	-5.1	-6.7	-5.2	-6.4	-5.2	-6.4	-5.2	-6.5	-5.2	-6.5	-5.2	-6.5	-5.2
	2	-6.2	-5.3	-6.3	-5.2	-6.4	-5.3	-6.3	-5.2	-6.3	-5.2	-6.4	-5.3	-6.3	-5.3	-6.4	-5.3
	3	-5.4	-4.8	-5.3	-5.0	-5.3	-5.2	-5.4	-5.2	-5.7	-5.1	-5.3	-5.2	-5.3	-5.1	-5.4	-5.0
	Ave.	-6.0	-5.1	-6.0	-5.1	-6.1	-5.2	-6.0	-5.2	-6.1	-5.2	-6.1	-5.2	-6.0	-5.2	-6.1	-5.2
<i>S. aureus</i>	1	-7.0	-5.1	-7.0	-5.4	-7.2	-5.5	-7.0	-5.2	-6.5	-5.1	-7.0	-5.4	-6.3	-5.5	-6.7	-5.4
	2	-6.7	-5.4	-6.7	-5.4	-6.8	-5.4	-6.2	-5.4	-6.4	-5.4	-6.6	-5.4	-6.5	-5.5	-6.5	-5.5
	3	-5.8	-5.5	-5.6	-5.5	-5.7	-5.4	-5.7	-4.9	-5.8	-5.0	-5.8	-5.3	-5.7	-5.3	-5.7	-5.3
	Ave.	-6.5	-5.3	-6.4	-5.4	-6.6	-5.4	-6.3	-5.2	-6.2	-5.2	-6.5	-5.4	-6.2	-5.4	-6.3	-5.4
<i>P. aeruginosa</i>	1	-6.4	-4.7	-6.6	-5.0	-6.3	-5.2	-6.8	-5.1	-6.3	-4.8	-6.6	-5.2	-5.9	-5.2	-6.3	-5.8
	2	-5.4	-5.0	-5.6	-5.3	-5.6	-5.2	-5.8	-5.2	-5.1	-5.3	-5.3	-5.2	-5.4	-5.2	-5.3	-5.3
	3	-5.0	-4.6	-5.0	-5.1	-5.7	-5.0	-5.3	-5.0	-5.4	-4.8	-5.4	-5.1	-4.9	-5.2	-5.3	-5.2
	Ave.	-5.6	-4.8	-5.7	-5.1	-5.9	-5.1	-6.0	-5.1	-5.6	-5.0	-5.8	-5.2	-5.4	-5.2	-5.6	-5.4
<i>B. subtilis</i>	1	-4.9	-5.5	-4.9	-5.6	-5.1	-5.6	-4.7	-5.6	-5.2	-5.6	-5.1	-5.6	-5.0	-5.6	-5.1	-5.6
	2	-5.2	-5.6	-5.0	-5.6	-5.1	-5.6	-4.9	-5.6	-5.0	-5.6	-5.3	-5.7	-5.1	-5.6	-5.2	-5.6
	3	-5.3	-5.5	-5.1	-5.5	-5.3	-5.2	-5.2	-5.2	-5.1	-5.5	-5.1	-5.3	-5.1	-5.5	-5.1	-5.6
	Ave.	-5.1	-5.5	-5.0	-5.6	-5.2	-5.5	-4.9	-5.5	-5.1	-5.6	-5.2	-5.5	-5.1	-5.6	-5.1	-5.6
<i>C. albicans</i>	1	-5.0	-4.5	-4.6	-4.8	-5.8	-4.5	-4.1	-4.7	-5.4	-4.4	-5.7	-4.6	-5.1	-5.0	-5.3	-5.0
	2	-3.2	-4.6	-3.5	-4.7	-4.7	-4.7	-3.7	-4.8	-4.2	-4.1	-4.4	-4.5	-4.5	-4.9	-4.6	-5.0
	3	-4.3	-4.4	-4.0	-4.3	-5.4	-4.3	-3.8	-4.1	-5.3	-4.1	-4.4	-4.3	-4.6	-4.8	-4.4	-4.6
	Ave.	-4.2	-4.5	-4.0	-4.6	-5.3	-4.5	-3.9	-4.5	-5.0	-4.2	-4.8	-4.5	-4.7	-4.9	-4.8	-4.9
<i>A. brasiliensis</i>	1	-3.5	-4.7	-3.7	-4.6	-4.6	-4.9	-3.9	-4.7	-4.0	-4.5	-4.6	-4.6	-4.6	-4.8	-4.6	-4.9
	2	-3.8	-4.4	-3.8	-4.5	-4.0	-4.7	-3.9	-4.8	-4.0	-4.5	-4.6	-4.6	-4.6	-4.7	-4.6	-4.9
	3	-3.9	-4.8	-3.9	-4.5	-4.0	-4.5	-3.8	-4.4	-3.9	-4.8	-4.2	-4.9	-4.0	-4.3	-3.9	-4.7
	Ave.	-3.7	-4.6	-3.8	-4.5	-4.2	-4.7	-3.9	-4.6	-4.0	-4.6	-4.4	-4.7	-4.4	-4.6	-4.4	-4.8

添付資料 III-4-2 ② 0.2% 過酢酸：初期菌数・生残菌数

Test Strains	Test times	菌数 (CFU)															
		SUS				強化ガラス				ポリカーボネート				化粧ケイ酸カルシウム			
		C社		D社		C社		D社		C社		D社		C社		D社	
		初期菌数	生残菌数	初期菌数	生残菌数	初期菌数	生残菌数	初期菌数	生残菌数	初期菌数	生残菌数	初期菌数	生残菌数	初期菌数	生残菌数	初期菌数	生残菌数
<i>E. coli</i>	1	256000	0	122500	0	2880000	0	133500	0	5260000	0	162500	0	2255000	0	145500	0
	2	165000	0	182500	0	195500	0	172500	0	2300000	0	187500	0	221000	0	166000	0
	3	251000	0	70000	0	194000	0	95500	0	187500	0	161000	0	281000	0	158000	0
<i>S. aureus</i>	1	9040000	0	118500	0	10730000	0	233500	0	15830000	0	308000	0	1020000	0	164500	0
	2	4800000	0	240500	0	4990000	0	270000	0	5950000	0	264000	0	1475000	0	239000	0
	3	595000	0	300500	0	375000	0	300000	0	520000	0	240000	0	475000	0	81500	0
<i>P. aeruginosa</i>	1	2430000	0	46000	0	3660000	0	92500	0	2150000	0	171000	0	6360000	0	131000	0
	2	229000	0	92000	0	313000	0	179500	0	380000	0	148500	0	590000	0	173500	0
	3	101000	0	35500	0	100500	0	132000	0	495000	0	105500	0	189000	0	97500	0
<i>B. subtilis</i>	1	84000	0	340000	0	79000	0	430000	0	129500	0	365000	0	45000	0	400000	0
	2	159000	0	360000	0	110500	0	420000	0	138000	0	360000	0	83500	0	370000	0
	3	179000	0	320000	0	143000	0	290000	0	184000	0	147500	0	148000	0	163000	0
<i>C. albicans</i>	1	108000	0	29000	0	35500	0	69500	0	585000	0	32500	0	12500	0	52500	0
	2	1600	0	39000	0	2950	0	52500	0	54000	0	55000	0	5300	0	68000	0
	3	22400	0	23500	0	9050	0	18500	0	237500	0	18000	0	6450	0	11500	0
<i>A. brasiliensis</i>	1	2950	0	47000	0	5050	0	41000	0	39000	0	73500	0	8900	0	55500	0
	2	6100	0	25000	0	6650	0	30000	0	11250	0	51500	0	7650	0	64000	0
	3	9050	0	65500	0	8150	0	33500	0	10850	0	28500	0	6550	0	26500	0

Test Strains	Test times	菌数 (CFU)															
		エポキシ樹脂				塩化ビニル				ウレタンゴム				ニトリルゴム			
		C社		D社		C社		D社		C社		D社		C社		D社	
		初期菌数	生残菌数	初期菌数	生残菌数	初期菌数	生残菌数	初期菌数	生残菌数	初期菌数	生残菌数	初期菌数	生残菌数	初期菌数	生残菌数	初期菌数	生残菌数
<i>E. coli</i>	1	2770000	0	153000	0	2980000	0	173500	0	3435000	0	168000	0	3050000	0	162500	0
	2	201000	0	164500	0	283000	0	183500	0	193000	0	191000	0	239000	0	205000	0
	3	495000	0	117000	0	214000	0	146000	0	214000	0	138500	0	250000	0	105500	0
<i>S. aureus</i>	1	3030000	0	130000	0	10720000	0	232000	0	1790000	0	345000	0	5020000	0	276500	0
	2	2700000	0	235500	0	3850000	0	233500	0	3200000	0	289000	0	3425000	0	301000	0
	3	620000	0	107000	0	610000	0	199000	0	550000	0	203500	0	525000	0	204000	0
<i>P. aeruginosa</i>	1	2180000	0	60000	0	4300000	0	173500	0	790000	0	170000	0	2075000	0	610000	0
	2	119500	0	179000	0	200500	0	171000	0	233000	0	147500	0	177500	0	188500	0
	3	244500	0	66000	0	244000	0	131000	0	86500	0	153000	0	176500	0	171000	0
<i>B. subtilis</i>	1	146500	0	380000	0	137000	0	370000	0	110000	0	445000	0	120000	0	385000	0
	2	105000	0	430000	0	176000	0	460000	0	119000	0	420000	0	159000	0	390000	0
	3	178000	0	343500	0	115000	0	209500	0	118500	0	290000	0	136000	0	390000	0
<i>C. albicans</i>	1	226000	0	25000	0	480000	0	42500	0	137500	0	99000	0	186000	0	97500	0
	2	14700	0	12500	0	28000	0	31000	0	29950	0	86000	0	42500	0	97000	0
	3	193500	0	13000	0	27500	0	19500	0	41000	0	67500	0	27800	0	35500	0
<i>A. brasiliensis</i>	1	10200	0	31000	0	31500	0	42500	0	40000	0	67500	0	38500	0	82000	0
	2	10100	0	33000	0	44000	0	39500	0	40500	0	47000	0	39500	0	71000	0
	3	8800	0	64500	0	15850	0	74500	0	11350	0	20500	0	8450	0	51000	0

添付資料 III-4-3 ① 0.02% 次亜塩素酸ナトリウム：対数減少量

Test Strains	Test times	対数減少量(LRV)															
		SUS		強化ガラス		ポリカーボネート		化粧ケイ酸カルシウム		エポキシ樹脂		塩化ビニル		ウレタンゴム		ニトリルゴム	
		E社	F社	E社	F社	E社	F社	E社	F社	E社	F社	E社	F社	E社	F社	E社	F社
<i>E. coli</i>	1	-5.5	-5.6	-5.6	-5.5	-5.4	-5.8	-5.3	-5.8	-5.4	-5.6	-5.6	-5.6	-5.5	-6.0	-5.6	-5.9
	2	-5.5	-5.7	-5.5	-6.1	-5.5	-5.5	-5.5	-5.9	-5.4	-5.6	-5.5	-6.0	-5.5	-5.9	-5.5	-6.0
	3	-5.5	-5.5	-5.5	-5.7	-5.5	-5.6	-5.5	-5.8	-5.4	-5.6	-5.5	-5.7	-5.5	-5.6	-5.5	-5.6
	Ave.	-5.5	-5.6	-5.5	-5.8	-5.5	-5.6	-5.4	-5.8	-5.4	-5.6	-5.5	-5.8	-5.5	-5.8	-5.5	-5.8
<i>S. aureus</i>	1	-5.5	-5.5	-5.5	-5.6	-5.4	-5.6	-5.3	-5.4	-5.3	-5.6	-5.4	-5.6	-5.4	-5.6	-5.6	-5.5
	2	-5.5	-5.6	-5.5	-5.5	-5.6	-5.5	-5.4	-5.5	-5.4	-5.5	-5.4	-5.7	-5.4	-5.5	-5.4	-5.6
	3	-5.5	-5.2	-5.6	-5.4	-5.5	-5.6	-5.5	-5.4	-5.5	-5.6	-5.5	-5.4	-5.5	-5.6	-5.4	-5.6
	Ave.	-5.5	-5.4	-5.5	-5.5	-5.5	-5.6	-5.4	-5.4	-5.4	-5.6	-5.4	-5.6	-5.4	-5.6	-5.5	-5.6
<i>P. aeruginosa</i>	1	-5.2	-5.4	-5.2	-5.4	-5.2	-5.3	-5.2	-5.4	-5.4	-5.4	-5.5	-5.4	-5.5	-5.4	-5.6	-5.4
	2	-5.1	-5.4	-5.1	-5.5	-5.2	-5.3	-5.1	-5.4	-5.2	-5.3	-5.2	-5.3	-5.1	-5.4	-5.2	-5.4
	3	-5.2	-5.4	-5.3	-5.3	-5.3	-5.1	-5.3	-5.4	-5.3	-5.1	-5.3	-5.3	-5.1	-5.4	-5.2	-5.4
	Ave.	-5.2	-5.4	-5.2	-5.4	-5.2	-5.2	-5.2	-5.4	-5.3	-5.3	-5.3	-5.3	-5.2	-5.4	-5.3	-5.4
<i>B. subtilis</i>	1	0.0	-0.3	-0.3	0.3	0.0	-0.1	0.0	-0.5	0.2	0.0	-0.1	0.0	0.0	-0.1	-0.1	0.0
	2	-0.1	0.0	-0.1	0.2	-0.1	0.0	0.1	-0.2	-0.1	0.4	-0.1	-0.1	-0.2	-0.1	0.0	-0.1
	3	0.1	0.2	-0.1	0.2	-0.1	0.0	-0.1	0.1	0.0	-0.2	0.0	0.0	0.0	0.0	0.0	-0.1
	Ave.	0.0	0.0	-0.2	0.2	-0.1	0.0	0.0	-0.2	0.0	0.1	-0.1	0.0	-0.1	-0.1	0.0	-0.1
<i>C. albicans</i>	1	-5.4	-5.4	-5.4	-4.0	-5.6	-5.6	-5.6	-5.3	-5.5	-5.7	-5.5	-5.6	-5.6	-5.7	-5.6	-5.6
	2	-5.5	-5.5	-5.3	-5.6	-5.6	-5.6	-5.5	-5.6	-5.5	-5.7	-5.5	-5.6	-5.6	-5.5	-3.8	-5.7
	3	-5.5	-5.6	-5.4	-5.3	-5.6	-5.6	-5.6	-5.6	-5.5	-5.7	-5.6	-5.6	-5.5	-5.6	-5.5	-5.6
	Ave.	-5.5	-5.5	-5.4	-5.0	-5.6	-5.6	-5.6	-5.5	-5.5	-5.7	-5.5	-5.6	-5.6	-5.6	-5.0	-5.6
<i>A. brasiliensis</i>	1	-5.6	-3.1	-5.6	-5.5	-5.7	-5.7	-5.6	-5.7	-5.5	-5.7	-4.9	-5.5	-3.9	-2.2	-4.0	-5.8
	2	-5.5	-5.8	-5.5	-5.5	-5.6	-5.6	-5.6	-5.5	-5.6	-5.6	-5.5	-5.6	-3.9	-2.3	-3.4	-5.7
	3	-5.6	-5.5	-5.5	-5.0	-5.6	-5.5	-5.6	-5.4	-5.5	-5.6	-5.5	-5.6	-3.8	-3.7	-5.6	-5.6
	Ave.	-5.6	-4.8	-5.5	-5.3	-5.6	-5.6	-5.6	-5.5	-5.5	-5.6	-5.3	-5.6	-3.9	-2.7	-4.3	-5.7



添付資料 III-4-3 ② 0.02% 次亜塩素酸ナトリウム：初期菌数・生残菌数

Test Strains	Test times	菌数 (CFU)															
		SUS				強化ガラス				ポリカーボネート				化粧ケイ酸カルシウム			
		E社		F社		E社		F社		E社		F社		E社		F社	
初期菌数	生残菌数	初期菌数	生残菌数	初期菌数	生残菌数	初期菌数	生残菌数	初期菌数	生残菌数	初期菌数	生残菌数	初期菌数	生残菌数	初期菌数	生残菌数		
<i>E. coli</i>	1	305000	0	400000	0	380000	0	335000	0	249500	0	580000	0	188000	0	370000	0
	2	305000	0	555000	0	340000	0	1170000	0	345000	0	350000	0	310000	0	785000	0
	3	320000	0	345000	0	310000	0	460000	0	340000	0	440000	0	305000	0	650000	0
<i>S. aureus</i>	1	335000	0	340000	0	310000	0	420000	0	248500	0	227000	0	198000	0	430000	0
	2	340000	0	370000	0	330000	0	320000	0	355000	0	310000	0	234000	0	280000	0
	3	310000	0	166500	0	415000	0	275500	0	301000	0	430000	0	330000	0	265000	0
<i>P. aeruginosa</i>	1	167000	0	252000	0	156500	0	238000	0	165000	0	92000	0	145000	0	227500	0
	2	138500	0	232000	0	126500	0	345000	0	148000	0	210000	0	123000	0	237000	0
	3	154500	0	250000	0	178000	0	219500	0	215500	0	124500	0	209500	0	120000	0
<i>B. subtilis</i>	1	845000	810000	1190000	640000	995000	530000	430000	945000	1160000	1100000	935000	320000	660000	680000	1080000	1130000
	2	1120000	870000	1200000	1215000	930000	825000	910000	1290000	1145000	955000	1130000	955000	1245000	740000	430000	
	3	685000	835000	540000	915000	655000	560000	675000	995000	1145000	895000	1225000	1340000	1205000	1065000	760000	1035000
<i>C. albicans</i>	1	254000	0	280000	0	240500	0	460000	50	395000	0	214500	0	360000	0	370000	0
	2	325000	0	320000	0	185500	0	360000	0	415000	0	355000	0	293000	0	410000	0
	3	335000	0	365000	0	264500	0	191000	0	365000	0	445000	0	365000	0	370000	0
<i>A. brasiliensis</i>	1	375000	0	270000	0	375000	0	305000	0	470000	0	515000	0	355000	0	310000	0
	2	345000	0	570000	0	305000	0	335000	0	420000	0	380000	0	380000	0	330000	0
	3	410000	0	300000	0	305000	0	110000	0	400000	0	335000	0	395000	0	230000	0

Test Strains	Test times	菌数 (CFU)															
		エポキシ樹脂				塩化ビニル				ウレタンゴム				ニトリルゴム			
		E社		F社		E社		F社		E社		F社		E社		F社	
初期菌数	生残菌数	初期菌数	生残菌数	初期菌数	生残菌数	初期菌数	生残菌数	初期菌数	生残菌数	初期菌数	生残菌数	初期菌数	生残菌数	初期菌数	生残菌数		
<i>E. coli</i>	1	254000	0	1470000	0	360000	0	660000	0	286500	0	1115000	0	425000	0	750000	0
	2	272500	0	415000	0	335000	0	895000	0	310000	0	725000	0	320000	0	965000	0
	3	238500	0	425000	0	300500	0	480000	0	305000	0	355000	0	315000	0	445000	0
<i>S. aureus</i>	1	193000	0	380000	0	230500	0	390000	0	249500	0	365000	0	355000	0	350000	0
	2	225000	0	295000	0	256000	0	450000	0	227000	0	350000	0	243500	0	375000	0
	3	297000	0	430000	0	298500	0	280000	0	335000	0	415000	0	269000	0	390000	0
<i>P. aeruginosa</i>	1	226000	0	237000	0	330000	0	218000	0	345000	0	242000	0	370000	0	238000	0
	2	168000	0	196000	0	142000	0	68500	0	118500	0	255500	0	156000	0	281000	0
	3	206500	0	138500	0	190000	0	189000	0	129000	0	233500	0	142500	0	205000	0
<i>B. subtilis</i>	1	685000	1025000	1185000	1155000	1425000	1175000	1145000	860000	960000	985000	1550000	1290000	1300000	975000	1495000	1360000
	2	1120000	930000	570000	1345000	930000	760000	1305000	1130000	1205000	705000	1490000	1285000	1025000	915000	1445000	1175000
	3	915000	855000	1165000	805000	1110000	1025000	1075000	1140000	660000	710000	1140000	1110000	875000	800000	1120000	960000
<i>C. albicans</i>	1	350000	0	555000	0	350000	0	425000	0	375000	0	470000	0	420000	0	375000	0
	2	335000	0	485000	0	335000	0	380000	0	385000	0	340000	0	315000	50	475000	0
	3	307500	0	450000	0	410000	0	445000	0	315000	0	420000	0	305000	0	430000	0
<i>A. brasiliensis</i>	1	345000	0	465000	0	72000	0	455000	0	425000	50	640000	3750	450000	50	585000	0
	2	445000	0	420000	0	335000	0	435000	0	395000	50	455000	2400	485000	200	490000	0
	3	300000	0	410000	0	320000	0	415000	0	305000	50	450000	100	420000	0	425000	0

添付資料 III-4-4 ① 50% イソプロパノール：対数減少量

Test Strains	Test times	対数減少量(LRV)															
		SUS		強化ガラス		ポリカーボネート		化粧ケイ酸カルシウム		エポキシ樹脂		塩化ビニル		ウレタンゴム		ニトリルゴム	
		G社	H社	G社	H社	G社	H社	G社	H社	G社	H社	G社	H社	G社	H社	G社	H社
<i>E. coli</i>	1	-5.4	-5.0	-6.0	-5.2	-6.3	-5.1	-6.0	-4.7	-6.3	-5.3	-6.2	-5.1	-6.6	-5.2	-6.6	-5.1
	2	-5.2	-5.1	-5.1	-4.9	-5.6	-5.1	-5.5	-5.0	-5.0	-5.1	-5.2	-5.0	-5.3	-5.0	-5.5	-5.0
	3	-5.5	-5.1	-5.6	-5.0	-6.2	-5.1	-5.9	-5.1	-6.3	-4.9	-6.2	-4.9	-5.8	-4.9	-5.8	-5.0
	Ave.	-5.4	-5.1	-5.6	-5.0	-6.0	-5.1	-5.8	-4.9	-5.9	-5.1	-5.9	-5.0	-5.9	-5.0	-6.0	-5.0
<i>S. aureus</i>	1	-5.4	-5.3	-5.7	-5.3	-5.4	-5.3	-5.4	-5.2	-5.4	-5.3	-5.4	-5.3	-5.4	-5.4	-5.4	-5.3
	2	-5.4	-5.2	-5.4	-4.8	-5.6	-5.2	-5.3	-5.2	-5.6	-5.2	-5.5	-5.2	-5.6	-5.2	-5.7	-5.2
	3	-5.5	-5.0	-5.4	-5.1	-5.4	-5.2	-5.2	-5.1	-5.3	-5.2	-5.2	-5.2	-5.3	-5.2	-5.3	-5.2
	Ave.	-5.4	-5.2	-5.5	-5.1	-5.5	-5.2	-5.3	-5.2	-5.4	-5.2	-5.4	-5.2	-5.4	-5.2	-5.5	-5.2
<i>P. aeruginosa</i>	1	-4.6	-5.4	-5.2	-2.1	-5.6	-5.1	-5.7	-5.3	-5.6	-5.1	-6.1	-5.2	-6.1	-5.2	-6.3	-5.3
	2	-4.3	-5.4	-4.3	-5.3	-4.2	-5.3	-4.2	-5.2	-4.2	-5.3	-4.1	-5.2	-4.1	-5.3	-4.0	-5.3
	3	-5.1	-5.2	-5.1	-5.2	-5.2	-5.2	-5.0	-4.9	-5.3	-5.3	-5.3	-4.8	-5.5	-5.2	-5.3	-5.2
	Ave.	-4.7	-5.3	-4.9	-4.2	-5.0	-5.2	-5.0	-5.1	-5.0	-5.2	-5.2	-5.1	-5.2	-5.2	-5.2	-5.3
<i>B. subtilis</i>	1	0.1	0.0	-0.1	0.0	-0.2	0.1	-0.1	0.0	-0.1	0.2	0.0	0.0	0.0	0.3	-0.2	-0.1
	2	0.1	0.0	-0.1	0.2	0.2	0.1	0.4	-0.1	0.0	0.1	0.1	-0.1	0.1	0.1	-0.1	0.1
	3	-0.2	0.2	-0.1	0.1	0.1	0.1	0.1	0.2	-0.1	0.1	0.0	0.1	0.3	0.0	0.1	0.0
	Ave.	0.0	0.1	-0.1	0.1	0.0	0.1	0.1	0.0	-0.1	0.1	0.0	0.0	0.1	0.1	-0.1	0.0
<i>C. albicans</i>	1	-4.3	-5.0	-4.3	-5.1	-5.7	-5.1	-5.2	-5.2	-5.0	-5.0	-5.3	-5.0	-5.5	-5.1	-5.4	-5.0
	2	-4.1	-5.0	-4.6	-5.1	-5.2	-5.1	-4.5	-4.7	-5.2	-5.0	-4.9	-5.1	-5.4	-5.2	-5.5	-5.2
	3	-5.5	-5.2	-4.6	-5.0	-5.5	-5.2	-5.0	-5.1	-4.6	-5.1	-4.5	-5.1	-5.0	-5.2	-4.8	-5.2
	Ave.	-4.6	-5.1	-4.5	-5.1	-5.5	-5.1	-4.9	-5.0	-4.9	-5.0	-4.9	-5.1	-5.3	-5.2	-5.2	-5.1
<i>A. brasiliensis</i>	1	0.4	-0.1	0.1	-0.2	-0.3	-0.2	0.1	0.2	-0.2	0.4	-0.7	0.0	-0.4	-0.2	-0.4	-0.3
	2	0.4	0.2	-0.2	0.2	-0.3	0.0	0.1	0.6	-0.4	0.0	0.1	-0.1	-0.5	-0.1	-0.5	0.0
	3	0.0	0.3	-0.1	0.2	-0.2	0.0	0.0	0.2	-0.2	-0.2	0.3	0.0	-0.9	-0.1	-0.7	-0.1
	Ave.	0.3	0.1	-0.1	0.1	-0.3	-0.1	0.1	0.3	-0.3	0.1	-0.1	0.0	-0.6	-0.1	-0.5	-0.1

添付資料 III-4-4 ② 50% イソプロパノール：初期菌数・生残菌数

Test Strains	Test times	菌数(CFU)															
		SUS				強化ガラス				ポリカーボネート				化粧ケイ酸カルシウム			
		G社		H社		G社		H社		G社		H社		G社		H社	
初期菌数	生残菌数	初期菌数	生残菌数	初期菌数	生残菌数	初期菌数	生残菌数	初期菌数	生残菌数	初期菌数	生残菌数	初期菌数	生残菌数	初期菌数	生残菌数		
<i>E. coli</i>	1	231500	0	100000	0	900000	0	160000	0	2025000	0	133000	0	905000	0	52500	0
	2	165000	0	122000	0	139500	0	83500	0	355000	0	117500	0	300000	0	108500	0
	3	285000	0	116500	0	405000	0	109500	0	1625000	0	134500	0	750000	0	114000	0
<i>S. aureus</i>	1	248500	0	190500	0	485000	0	202000	0	279000	0	182500	0	231500	0	159500	0
	2	241000	0	177000	0	256000	0	67500	0	360000	0	164500	0	183000	0	172000	0
	3	345000	0	95000	0	280500	0	138500	0	269000	0	165000	0	157000	0	116500	0
<i>P. aeruginosa</i>	1	38500	0	257000	0	148500	0	217000	1600	425000	0	129500	0	495000	0	178500	0
	2	22000	0	241000	0	20550	0	203000	0	14900	0	200500	0	15750	0	157000	0
	3	123500	0	175000	0	116000	0	151500	0	166000	0	145500	0	106500	0	89000	0
<i>B. subtilis</i>	1	196500	234000	149500	149500	310000	240000	184000	175500	315000	190000	169000	194500	183000	144000	211500	234500
	2	204500	246500	298000	295000	205500	155500	243000	347500	173000	264000	280500	332000	60500	137000	364000	284000
	3	120500	82000	235500	337500	106000	92500	232500	302500	179000	245500	262000	299000	161500	213000	206000	357000
<i>C. albicans</i>	1	19900	0	108500	0	22350	0	132500	0	485000	0	130500	0	153000	0	144000	0
	2	11500	0	101000	0	42000	0	118000	0	1425000	0	122000	0	28500	0	48500	0
	3	345000	0	150000	0	40500	0	95500	0	340000	0	146000	0	95000	0	113000	0
<i>A. brasiliensis</i>	1	2750	6450	73500	62000	30500	38500	51500	34000	65500	38000	89500	56000	11900	14350	24500	41000
	2	11000	30500	43500	68500	35500	24000	50000	84500	56000	29000	79500	84000	15000	19000	16500	62000
	3	20000	21000	31500	67500	24000	21000	40500	67500	62500	400000	70000	71500	23000	22500	44000	74500

Test Strains	Test times	菌数(CFU)															
		エポキシ樹脂				塩化ビニル				ウレタンゴム				ニトリルゴム			
		G社		H社		G社		H社		G社		H社		G社		H社	
初期菌数	生残菌数	初期菌数	生残菌数	初期菌数	生残菌数	初期菌数	生残菌数	初期菌数	生残菌数	初期菌数	生残菌数	初期菌数	生残菌数	初期菌数	生残菌数		
<i>E. coli</i>	1	2095000	0	201500	0	169500	0	115500	0	3630000	0	169000	0	4075000	0	124000	0
	2	98500	0	119000	0	158500	0	103500	0	194500	0	102000	0	315000	0	100500	0
	3	1890000	0	80000	0	1465000	0	88500	0	670000	0	81000	0	610000	0	100500	0
<i>S. aureus</i>	1	244000	0	186000	0	233500	0	179000	0	271500	0	230000	0	262000	0	184000	0
	2	410000	0	162500	0	320000	0	175500	0	425000	0	171500	0	475000	0	163000	0
	3	189500	0	149000	0	142500	0	156500	0	222500	0	157500	0	215500	0	166500	0
<i>P. aeruginosa</i>	1	385000	0	139000	0	1165000	0	145500	0	1395000	0	156000	0	1830000	0	218500	0
	2	14200	0	193000	0	11350	0	172500	0	12100	0	207000	0	10250	0	191500	0
	3	186000	0	180000	0	180500	0	60000	0	310000	0	162500	0	184500	0	145000	0
<i>B. subtilis</i>	1	385000	305000	166000	247500	370000	340000	161000	148000	355000	355000	102000	192500	335000	216500	215000	186500
	2	162000	169000	243000	326000	157500	186000	277000	212500	193000	240000	286500	322000	250000	192500	278500	383500
	3	149500	131500	255500	322000	191000	174000	292000	34000	111500	219000	289000	324000	126500	175000	273000	301500
<i>C. albicans</i>	1	97000	0	101000	0	221500	0	111500	0	305000	0	119500	0	228000	0	112000	0
	2	171000	0	90000	0	87500	0	132000	0	258000	0	157500	0	300000	0	167500	0
	3	40500	0	133000	0	29500	0	118500	0	104500	0	155000	0	61000	0	150500	0
<i>A. brasiliensis</i>	1	58000	35500	29500	76500	54500	9950	57500	54000	65500	24500	57500	40000	77000	30000	70000	36000
	2	28000	11500	51000	47500	13500	17000	37000	28000	50500	14500	63000	46500	105000	31500	76000	71500
	3	53500	35500	56500	36500	33500	69000	41000	38000	230000	29000	70000	50500	180000	37000	78500	65500

添付資料 III-4-5 ① 70% エタノール：対数減少量

Test Strains	Test times	対数減少量 (LRV)															
		SUS		強化ガラス		ポリカーボネート		化粧ケイ酸カルシウム		エポキシ樹脂		塩化ビニル		ウレタンゴム		ニトリルゴム	
		I社	J社	I社	J社	I社	J社	I社	J社	I社	J社	I社	J社	I社	J社	I社	J社
<i>E. coli</i>	1	-5.1	-5.8	-5.2	-5.9	-5.2	-6.1	-5.1	-5.9	-5.1	-5.7	-5.1	-6.0	-5.1	-6.0	-5.1	-6.1
	2	-5.1	-5.8	-5.1	-5.9	-5.0	-6.1	-5.1	-5.9	-5.0	-6.1	-5.1	-5.9	-5.1	-6.0	-5.1	-6.1
	3	-5.1	-5.7	-5.1	-5.8	-5.1	-5.9	-5.1	-5.9	-5.1	-6.2	-5.0	-5.9	-5.1	-5.8	-5.0	-5.9
	Ave.	-5.1	-5.8	-5.1	-5.9	-5.1	-6.0	-5.1	-5.9	-5.1	-6.0	-5.1	-5.9	-5.1	-5.9	-5.1	-6.0
<i>S. aureus</i>	1	-4.7	-5.3	-5.1	-5.3	-5.2	-5.7	-5.1	-5.5	-5.1	-5.5	-5.1	-5.8	-5.2	-5.8	-5.2	-5.8
	2	-5.1	-5.6	-5.1	-5.6	-5.2	-5.7	-4.9	-5.6	-5.1	-5.9	-5.2	-5.7	-4.9	-5.8	-5.1	-5.8
	3	-5.2	-5.5	-5.2	-5.6	-5.2	-5.8	-5.2	-5.8	-5.1	-6.1	-5.2	-5.8	-5.2	-5.9	-5.2	-5.8
	Ave.	-5.0	-5.5	-5.1	-5.5	-5.2	-5.7	-5.1	-5.6	-5.1	-5.8	-5.2	-5.8	-5.1	-5.8	-5.2	-5.8
<i>P. aeruginosa</i>	1	-4.7	-5.2	-5.0	-5.4	-5.0	-5.1	-4.8	-5.0	-4.8	-5.2	-5.0	-5.3	-5.1	-4.7	-5.0	-5.3
	2	-5.0	-5.1	-5.0	-5.1	-5.0	-4.9	-4.7	-5.1	-4.9	-4.9	-5.1	-5.0	-4.7	-5.0	-5.1	-5.1
	3	-5.0	-5.1	-5.2	-5.1	-5.1	-5.1	-5.2	-4.9	-5.2	-5.2	-4.6	-5.1	-5.2	-5.0	-5.1	-5.1
	Ave.	-4.9	-5.1	-5.1	-5.2	-5.0	-5.0	-4.9	-5.0	-5.0	-5.1	-4.9	-5.1	-5.0	-4.9	-5.1	-5.2
<i>B. subtilis</i>	1	0.2	0.1	0.1	0.1	0.2	0.1	0.1	-0.1	0.0	0.1	0.1	0.0	-0.1	0.0	0.0	0.1
	2	0.1	-0.1	0.0	0.1	0.1	-0.1	0.2	0.0	0.0	-0.1	0.2	-0.1	0.2	0.0	0.1	0.1
	3	0.1	0.0	0.0	-0.1	0.1	-0.2	0.0	0.0	0.0	-0.1	0.1	0.0	0.1	-0.2	0.0	0.1
	Ave.	0.1	0.0	0.0	0.0	0.1	-0.1	0.1	0.0	0.0	0.0	0.1	0.0	0.1	-0.1	0.0	0.1
<i>C. albicans</i>	1	-4.7	-5.0	-4.7	-4.9	-4.9	-5.0	-4.8	-5.1	-5.0	-5.0	-4.9	-5.0	-4.6	-5.1	-5.1	-5.1
	2	-4.8	-4.9	-4.8	-4.9	-5.0	-5.1	-4.8	-4.9	-4.3	-4.9	-5.0	-5.0	-4.8	-5.1	-5.1	-5.1
	3	-4.6	-4.7	-4.8	-4.7	-5.0	-5.0	-4.8	-4.8	-5.0	-4.9	-5.0	-4.7	-4.9	-5.1	-5.1	-5.0
	Ave.	-4.7	-4.9	-4.8	-4.8	-5.0	-5.0	-4.8	-4.9	-4.8	-4.9	-5.0	-4.9	-4.8	-5.1	-5.1	-5.1
<i>A. brasiliensis</i>	1	-5.0	-4.2	-4.2	-4.2	-4.8	-4.1	-4.1	-4.1	-4.9	-4.1	-4.8	-4.0	-4.8	-4.0	-4.8	-4.2
	2	-3.9	-4.2	-4.8	-4.0	-4.9	-4.1	-3.9	-4.1	-4.0	-4.0	-5.0	-4.0	-4.6	-4.1	-4.9	-4.1
	3	-5.0	-4.2	-4.1	-4.2	-5.0	-4.2	-4.8	-4.0	-4.7	-4.0	-4.8	-4.0	-5.0	-4.1	-4.8	-4.1
	Ave.	-4.6	-4.2	-4.4	-4.1	-4.9	-4.1	-4.3	-4.1	-4.5	-4.0	-4.9	-4.0	-4.8	-4.1	-4.8	-4.1



添付資料 III-4-5 ② 70% エタノール：初期菌数・生残菌数

Test Strains	Test times	菌数 (CFU)															
		SUS				強化ガラス				ポリカーボネート				化粧ケイ酸カルシウム			
		I社		J社		I社		J社		I社		J社		I社		J社	
		初期菌数	生残菌数	初期菌数	生残菌数	初期菌数	生残菌数	初期菌数	生残菌数	初期菌数	生残菌数	初期菌数	生残菌数	初期菌数	生残菌数	初期菌数	生残菌数
<i>E. coli</i>	1	135500	0	625000	0	164500	0	835000	0	156500	0	910000	0	120500	0	885000	0
	2	120500	0	625000	0	121000	0	730000	0	99500	0	129000	0	115000	0	760000	0
	3	126000	0	530000	0	139000	0	635000	0	137500	0	775000	0	122000	0	835000	0
<i>S. aureus</i>	1	49500	0	197500	0	127000	0	211500	0	151500	0	585000	0	134500	0	330000	0
	2	115500	0	385000	0	130000	0	365000	0	164000	0	525000	0	83500	0	360000	0
	3	142500	0	315000	0	174500	0	395000	0	148500	0	665000	0	146000	0	580000	0
<i>P. aeruginosa</i>	1	46500	0	152500	0	93500	0	233500	0	106000	0	205000	0	65000	0	94000	0
	2	110000	0	127000	0	96000	0	122000	0	112000	0	78000	0	55500	0	139500	0
	3	112000	0	128500	0	147500	0	131000	0	139500	0	126000	0	159000	0	83000	0
<i>B. subtilis</i>	1	79000	116000	113500	134500	193500	161500	112000	135000	160500	234000	181000	190000	128500	156000	110500	149000
	2	171000	204500	115000	101500	109000	113000	167500	147000	127000	153000	143000	122000	88000	136500	173000	160500
	3	102500	135500	112500	118500	122500	128000	112500	94000	115000	129500	140500	96500	113500	123000	106500	106000
<i>C. albicans</i>	1	55000	0	99000	0	53500	0	80000	0	79500	0	97000	0	56500	0	112500	0
	2	60000	0	79500	0	70500	0	88000	0	105500	0	122000	0	63000	0	73000	0
	3	41000	0	49500	0	66000	0	51000	0	101000	0	92500	0	68000	0	67500	0
<i>A. brasiliensis</i>	1	105000	0	17150	0	14300	0	16350	0	62000	0	13050	0	11850	0	14050	0
	2	7450	0	17100	0	67000	0	10600	0	71000	0	13050	0	7150	0	13250	0
	3	93000	0	14150	0	12250	0	16550	0	101500	0	14800	0	59000	0	9600	0

Test Strains	Test times	菌数 (CFU)															
		エポキシ樹脂				塩化ビニル				ウレタンゴム				ニトリルゴム			
		I社		J社		I社		J社		I社		J社		I社		J社	
		初期菌数	生残菌数	初期菌数	生残菌数	初期菌数	生残菌数	初期菌数	生残菌数	初期菌数	生残菌数	初期菌数	生残菌数	初期菌数	生残菌数	初期菌数	生残菌数
<i>E. coli</i>	1	129000	0	550000	0	132500	0	1180000	0	119000	0	1040000	0	138500	0	1190000	0
	2	92500	0	1190000	0	131000	0	865000	0	110000	0	1110000	0	127000	0	1305000	0
	3	124500	0	1515000	0	106000	0	825000	0	139500	0	620000	0	89500	0	860000	0
<i>S. aureus</i>	1	140500	0	345000	0	130500	0	555000	0	1425000	0	665000	0	167500	0	685000	0
	2	117500	0	735000	0	161500	0	510000	0	126500	0	590000	0	120000	0	640000	0
	3	139500	0	1180000	0	143000	0	590000	0	164000	0	790000	0	152000	0	635000	0
<i>P. aeruginosa</i>	1	62000	0	172500	0	106500	0	124000	0	121500	0	51000	0	111000	0	184500	0
	2	78000	0	73500	0	123000	0	106500	0	95500	0	103500	0	135000	0	115500	0
	3	150500	0	148500	0	37500	0	116000	0	143000	0	93000	0	129500	0	130000	0
<i>B. subtilis</i>	1	107500	113500	135000	165500	123500	146000	155500	197000	125500	107500	145000	161000	141000	127000	143500	189000
	2	103000	112000	167500	119000	155000	239500	161000	125500	119500	151500	148500	160500	117500	133000	142500	180000
	3	123000	133000	121000	90500	123500	144000	129000	116500	107000	131000	127500	84500	130000	130500	150000	183500
<i>C. albicans</i>	1	102500	0	102500	0	83500	0	104500	0	43000	0	128000	0	123000	0	125000	0
	2	21300	0	82500	0	97500	0	96000	0	36000	0	117500	0	129000	0	122000	0
	3	93500	0	84500	0	91000	0	51500	0	72000	0	118000	0	115000	0	111000	0
<i>A. brasiliensis</i>	1	77500	0	12250	0	63000	0	10350	0	67000	0	10800	0	70500	0	17750	0
	2	9300	0	9400	0	105000	0	9800	0	41500	0	12000	0	74000	0	13560	0
	3	50000	0	9750	0	62500	0	9400	0	95500	0	13450	0	65500	0	12700	0

添付資料 III-4-6 ① 0.05% ペンザルコニウム塩化物：対数減少量

Test Strains	Test times	対数減少量(LRV)															
		SUS		強化ガラス		ポリカーボネート		化粧ケイ酸カルシウム		エポキシ樹脂		塩化ビニル		ウレタンゴム		ニトリルゴム	
		K社	J社	K社	J社	K社	J社	K社	J社	K社	J社	K社	J社	K社	J社	K社	J社
<i>E. coli</i>	1	-5.1	-5.8	-5.1	-5.9	-5.2	-6.0	-5.2	-5.9	-5.4	-5.7	-5.2	-6.1	-5.3	-6.0	-5.2	-6.1
	2	-5.2	-5.8	-5.3	-5.9	-5.3	-6.1	-5.3	-5.9	-5.2	-6.1	-5.4	-5.9	-5.4	-6.0	-5.4	-6.1
	3	-5.0	-5.7	-5.1	-5.8	-5.1	-5.9	-5.1	-5.9	-5.1	-6.2	-5.1	-5.9	-5.1	-5.8	-5.1	-5.9
	Ave.	-5.1	-5.8	-5.2	-5.9	-5.2	-6.0	-5.2	-5.9	-5.2	-6.0	-5.2	-6.0	-5.3	-5.9	-5.2	-6.0
<i>S. aureus</i>	1	-5.5	-5.3	-5.6	-5.3	-5.4	-5.8	-5.7	-5.5	-5.5	-5.5	-5.6	-5.7	-5.6	-5.8	-5.6	-5.8
	2	-5.4	-5.6	-5.4	-5.6	-5.4	-5.7	-5.5	-5.6	-5.3	-5.9	-5.3	-5.7	-5.4	-5.8	-5.5	-5.8
	3	-5.2	-5.5	-5.4	-5.6	-5.5	-5.8	-5.4	-5.8	-5.2	-6.1	-5.4	-5.8	-5.4	-5.9	-5.4	-5.8
	Ave.	-5.4	-5.5	-5.5	-5.5	-5.4	-5.8	-5.5	-5.6	-5.3	-5.8	-5.4	-5.7	-5.5	-5.8	-5.5	-5.8
<i>P. aeruginosa</i>	1	-5.3	-5.2	-5.3	-5.4	-5.3	-5.3	-5.3	-5.0	-5.3	-5.2	-5.1	-5.1	-5.3	-4.7	-5.5	-5.3
	2	-5.0	-5.1	-5.0	-5.1	-5.0	-4.9	-5.1	-5.1	-5.1	-4.9	-5.2	-5.0	-5.1	-5.0	-5.0	-5.1
	3	-5.1	-5.1	-5.4	-5.1	-5.2	-5.1	-5.3	-4.9	-5.1	-5.2	-5.4	-5.1	-5.3	-5.0	-5.3	-5.1
	Ave.	-5.1	-5.1	-5.2	-5.2	-5.2	-5.1	-5.2	-5.0	-5.2	-5.1	-5.2	-5.1	-5.2	-4.9	-5.3	-5.2
<i>B. subtilis</i>	1	-0.1	-0.1	0.0	0.0	0.2	0.0	0.0	-0.2	-0.1	0.0	-0.1	0.0	0.1	0.0	0.1	0.1
	2	-0.1	-0.3	-0.1	0.0	0.0	-0.1	0.1	-0.2	0.0	-0.2	-0.2	-0.1	-0.1	-0.2	0.0	0.1
	3	0.3	-0.1	0.3	0.0	-0.1	-0.2	-0.2	-0.1	0.0	-0.1	0.0	-0.1	0.2	-0.1	0.0	0.0
	Ave.	0.0	-0.2	0.1	0.0	0.0	-0.1	0.0	-0.2	0.0	-0.1	-0.1	-0.1	0.1	-0.1	0.0	0.1
<i>C. albicans</i>	1	-5.0	-5.0	-5.2	-4.9	-5.2	-5.0	-5.1	-5.1	-5.1	-5.0	-5.2	-5.0	-5.1	-5.1	-5.2	-5.1
	2	-5.0	-4.9	-5.1	-4.9	-5.1	-5.1	-5.0	-4.9	-5.0	-4.9	-5.0	-5.0	-5.2	-5.1	-5.1	-5.1
	3	-5.3	-4.7	-5.3	-4.7	-5.0	-5.0	-5.2	-4.8	-5.3	-4.9	-5.0	-4.7	-5.0	-5.1	-5.2	-5.0
	Ave.	-5.1	-4.9	-5.2	-4.8	-5.1	-5.0	-5.1	-4.9	-5.1	-4.9	-5.1	-4.9	-5.1	-5.1	-5.2	-5.1
<i>A. brasiliensis</i>	1	-1.4	-0.3	-1.5	-0.2	-1.1	-0.3	-1.4	-0.3	-1.0	-0.4	-1.1	-0.4	-1.2	-0.3	-0.9	-0.4
	2	-0.3	-0.5	-0.3	-0.4	-0.4	-0.5	-0.3	-0.5	-0.6	-0.4	-0.6	-0.6	-0.3	-0.4	-0.2	-0.5
	3	-0.3	-0.4	-0.3	-0.3	-0.2	-0.6	-0.4	-0.6	-0.3	-0.6	-0.9	-0.6	-0.4	-0.6	-0.2	-0.4
	Ave.	-0.7	-0.4	-0.7	-0.3	-0.6	-0.5	-0.7	-0.5	-0.6	-0.5	-0.9	-0.5	-0.6	-0.4	-0.4	-0.4

添付資料 III-4-6 ② 0.05% ベンザルコニウム塩化物：初期菌数・生残菌数

Test Strains	Test times	菌数 (CFU)															
		SUS				強化ガラス				ポリカーボネート				化粧ケイ酸カルシウム			
		K社		J社		K社		J社		K社		J社		K社		J社	
		初期菌数	生残菌数	初期菌数	生残菌数	初期菌数	生残菌数	初期菌数	生残菌数	初期菌数	生残菌数	初期菌数	生残菌数	初期菌数	生残菌数	初期菌数	生残菌数
<i>E. coli</i>	1	134000	0	625000	0	138500	0	835000	0	152000	0	910000	0	155500	0	885000	0
	2	153000	0	625000	0	218000	0	730000	0	202500	0	1290000	0	208000	0	760000	0
	3	110000	0	530000	0	128000	0	635000	0	139000	0	775000	0	134000	0	835000	0
<i>S. aureus</i>	1	290000	0	197500	0	355000	0	211500	0	264500	0	585000	0	480000	0	330000	0
	2	241000	0	385000	0	247500	0	365000	0	259500	0	525000	0	300000	0	360000	0
	3	177000	0	315000	0	229000	0	395000	0	289000	0	665000	0	2325000	0	580000	0
<i>P. aeruginosa</i>	1	184000	0	152500	0	190500	0	233500	0	190000	0	205000	0	186500	0	94000	0
	2	106500	0	127000	0	104500	0	122000	0	104500	0	78000	0	124000	0	139500	0
	3	120500	0	128500	0	242000	0	131000	0	154500	0	126000	0	202000	0	83000	0
<i>B. subtilis</i>	1	86500	75500	113500	94000	167500	149500	112000	121000	70000	114500	181000	174500	142000	129500	149000	87500
	2	106000	90500	115000	64500	163000	133500	147000	14000	86000	79000	143000	111000	126500	150500	173000	113500
	3	84000	180000	112500	83000	265000	505000	112500	116000	111000	97000	140500	83500	285000	200500	106500	81500
<i>C. albicans</i>	1	101500	0	99000	0	158000	0	80000	0	145000	0	97000	0	127000	0	112500	0
	2	100500	0	79500	0	126500	0	88000	0	132000	0	122000	0	111500	0	73000	0
	3	190000	0	49500	0	190000	0	51000	0	103500	0	92500	0	155000	0	67500	0
<i>A. brasiliensis</i>	1	4600	200	12900	6630	3050	100	13300	8100	3800	300	14950	7000	3900	150	14350	7400
	2	12000	6000	16950	79500	10500	4700	15050	5700	15000	6550	17250	5200	21000	9500	15300	5100
	3	15500	7500	15800	6600	10500	4700	13250	6350	22500	14000	141000	3950	23000	10000	15450	3750

Test Strains	Test times	菌数 (CFU)															
		エポキシ樹脂				塩化ビニル				ウレタンゴム				ニトリルゴム			
		K社		J社		K社		J社		K社		J社		K社		J社	
		初期菌数	生残菌数	初期菌数	生残菌数	初期菌数	生残菌数	初期菌数	生残菌数	初期菌数	生残菌数	初期菌数	生残菌数	初期菌数	生残菌数	初期菌数	生残菌数
<i>E. coli</i>	1	229000	0	550000	0	177000	0	1180000	0	194000	0	1040000	0	149000	0	1190000	0
	2	177500	0	1190000	0	235500	0	865000	0	239000	0	1110000	0	235000	0	1305000	0
	3	114500	0	1515000	0	141000	0	825000	0	124500	0	620000	0	132000	0	860000	0
<i>S. aureus</i>	1	309500	0	345000	0	355000	0	555000	0	425000	0	665000	0	385000	0	685000	0
	2	206000	0	735000	0	218000	0	510000	0	262500	0	590000	0	291500	0	640000	0
	3	176500	0	1180000	0	271500	0	590000	0	271500	0	790000	0	235000	0	635000	0
<i>P. aeruginosa</i>	1	196000	0	172500	0	116000	0	124000	0	223000	0	51000	0	335000	0	184500	0
	2	136500	0	73500	0	169500	0	106500	0	121000	0	103500	0	110000	0	115500	0
	3	127000	0	148500	0	226500	0	116000	0	213000	0	93000	0	196000	0	130000	0
<i>B. subtilis</i>	1	151000	128500	135000	128500	137000	115500	155500	148000	129000	175500	145000	134000	172000	195000	143500	178500
	2	127500	142500	1675000	117000	173000	120000	161000	137500	125000	101500	148500	101500	128500	140000	142500	173500
	3	202500	212500	121000	104000	168000	174000	129000	99000	178000	285000	127500	113000	206000	210000	150000	145000
<i>C. albicans</i>	1	119500	0	102500	0	174500	0	104500	0	118000	0	128000	0	143000	0	125000	0
	2	106000	0	82500	0	103500	0	96000	0	172500	0	117500	0	127500	0	122000	0
	3	185000	0	84500	0	105500	0	51500	0	103000	0	118000	0	155000	0	111000	0
<i>A. brasiliensis</i>	1	3200	300	13250	5500	3500	250	13950	5300	4250	250	14250	7100	3450	450	12400	5050
	2	21000	5000	14400	6350	9000	2500	16450	3950	26000	14500	10450	4400	20000	13500	14750	4700
	3	20000	9000	15850	4300	16000	2100	15400	3600	27500	11000	16300	4350	26500	17500	17100	6300

添付資料 III-4-7 ① 0.05% アルキルジアミノエチルグリシン塩酸塩：対数減少量

Test Strains	Test times	対数減少量(LRV)															
		SUS		強化ガラス		ポリカーボネート		化粧ケイ酸カルシウム		エポキシ樹脂		塩化ビニル		ウレタンゴム		ニトリルゴム	
		K社	L社	K社	L社	K社	L社	K社	L社	K社	L社	K社	L社	K社	L社	K社	L社
<i>E. coli</i>	1	-5.1	-4.6	-5.1	-4.6	-5.2	-4.6	-5.2	-4.6	-5.4	-4.6	-5.2	-4.5	-5.3	-4.7	-5.2	-4.7
	2	-5.2	-4.6	-5.3	-4.4	-5.3	-4.6	-5.3	-4.4	-5.2	-4.6	-5.4	-4.6	-5.4	-4.7	-5.4	-4.6
	3	-5.0	-3.0	-5.1	-4.6	-5.1	-4.7	-5.1	-4.5	-5.1	-4.5	-5.1	-4.6	-5.1	-4.6	-5.1	-4.6
	Ave.	-5.1	-4.1	-5.2	-4.5	-5.2	-4.6	-5.2	-4.5	-5.2	-4.6	-5.2	-4.6	-5.3	-4.7	-5.2	-4.6
<i>S. aureus</i>	1	-5.5	-4.7	-5.6	-5.0	-5.4	-4.7	-5.7	-4.6	-5.5	-4.6	-5.6	-4.7	-5.6	-4.7	-5.6	-4.7
	2	-5.4	-4.6	-5.4	-4.7	-5.4	-4.6	-5.5	-4.7	-5.3	-4.6	-5.3	-4.6	-5.4	-4.6	-5.5	-4.4
	3	-5.2	-4.6	-5.4	-4.5	-5.5	-4.7	-5.4	-4.5	-5.2	-4.6	-5.4	-4.5	-5.4	-4.6	-5.4	-4.5
	Ave.	-5.4	-4.6	-5.5	-4.7	-5.4	-4.7	-5.5	-4.6	-5.3	-4.6	-5.4	-4.6	-5.5	-4.6	-5.5	-4.5
<i>P. aeruginosa</i>	1	-5.3	-2.9	-5.3	-4.6	-5.3	-4.4	-5.3	-2.8	-5.3	-2.8	-5.1	-4.4	-5.3	-4.3	-5.5	-4.4
	2	-5.0	-4.4	-5.0	-4.4	-5.0	-4.5	-5.1	-4.4	-5.1	-4.4	-5.2	-4.4	-5.1	-2.9	-5.0	-4.4
	3	-5.1	-2.8	-5.4	-4.6	-5.2	-4.4	-5.3	-4.3	-5.1	-4.3	-5.4	-4.2	-5.3	-4.1	-5.3	-4.3
	Ave.	-5.1	-3.4	-5.2	-4.5	-5.2	-4.4	-5.2	-3.8	-5.2	-3.8	-5.2	-4.3	-5.2	-3.8	-5.3	-4.4
<i>B. subtilis</i>	1	0.0	0.0	0.0	0.1	-0.2	0.0	0.0	0.0	0.0	0.0	0.0	-0.1	0.0	0.0	0.0	-0.1
	2	0.0	0.0	0.0	0.0	-0.1	0.0	0.1	-0.2	-0.1	-0.2	-0.1	0.0	-0.3	0.0	0.1	0.0
	3	0.3	0.0	-0.2	0.0	0.4	0.3	-0.2	0.0	0.0	0.0	0.1	-0.1	0.2	0.0	0.0	-0.1
	Ave.	0.1	0.0	-0.1	0.0	0.0	0.1	0.0	-0.1	0.0	-0.1	0.0	-0.1	0.0	0.0	0.0	-0.1
<i>C. albicans</i>	1	-5.0	-4.7	-5.2	-4.8	-5.2	-4.7	-5.1	-4.6	-5.1	-4.7	-5.2	-4.7	-5.1	-4.9	-3.5	-4.9
	2	-5.0	-4.7	-5.1	-4.5	-5.1	-4.5	-5.0	-4.7	-5.0	-4.9	-5.0	-4.7	-5.2	-4.5	-5.1	-4.8
	3	-5.3	-4.6	-5.3	-4.8	-5.0	-4.7	-5.2	-4.6	-5.3	-4.7	-5.0	-4.6	-5.0	-4.7	-5.2	-4.8
	Ave.	-5.1	-4.7	-5.2	-4.7	-5.1	-4.6	-5.1	-4.6	-5.1	-4.8	-5.1	-4.7	-5.1	-4.7	-4.6	-4.8
<i>A. brasiliensis</i>	1	-1.1	-3.1	-1.1	-4.6	-1.0	-3.1	-1.1	-2.6	-1.0	-2.5	-1.5	-4.7	-1.1	-4.8	-0.7	-3.1
	2	-0.5	-4.3	-0.4	-4.4	-0.5	-4.4	-1.1	-4.3	-0.7	-2.2	-0.5	-2.4	-0.5	-4.2	-0.2	-4.9
	3	-0.3	-4.1	-0.4	-4.8	-0.4	-4.6	-0.4	-1.8	-0.9	-2.3	-0.6	-2.7	-0.7	-3.0	-0.2	-2.5
	Ave.	-0.6	-3.8	-0.6	-4.6	-0.6	-4.0	-0.9	-2.9	-0.9	-2.3	-0.9	-3.3	-0.8	-4.0	-0.4	-3.5